

Nr. Brėžinyje	Įsidėmimas (svartais ir funkcijos zonoms)	Pavadinimas / Vieta (rajonas)	Apytikra plotas, ha
1. Centriniai želdiniai (*101,87 ha)			
1.1.1	VPA-1-1	Vilniaus parkas	169,62
1.1.2	OZA-2-1, OZA-3-1	Pranagis (Kabrų) / Karalių 3/10-as	2,58
1.1.4	VPA-1-1, RUK-3-1	Vilniaus parkas / Vilkaišiai	47,34
1.1.5	BEL-1-1, BEL-1-2, BEL-2-5	Belmontas / Leoniškių parkas / Belmontas	18,53
1.1.6	SEN-19A-2, SEN-19C-1	Pilijų kalnai / Senamiestis	42,41
1.1.7	SEN-20B-1	Senamiestis / Senamiestis	6,1
1.8	KAI-1-1	Kareivių baltosios sodas/Kairėnai	156,27
1.2. Centriniai želdiniai: JUNGTYSI (*104,82 ha)			
1.2.1.1	SA-1-8, SMS-9-5, ZVE-13-1, ZVE-7-4, CEN-18-1, NUS-1-1, NUS-3-3, ZVE-10-3	Neries upės pakrantės nuo Vilkaiškių tilto iki Ladvynų tilto (daigijame krante)	67,77
1.2.1.2	NIM-92-2, NIM-92-3, NIM-92-4, NIM-92-5, SEN-1-2, SEN-19A-6, SEN-74-2, SEN-120-2, ANT-7-1, ANT-5-1, NIM-92-1	Neries upės pakrantės nuo Vilkaiškių tilto iki Ladvynų tilto (karijame krante)	28,11
1.2.2.1	SEN-70-3, SEN-69A-2, SEN-71-2, SEN-72-3, SEN-72-2	Vilnios upės pakrantės nuo Druogos į tilto iki šio tilto (daigijame krante)	5,39
1.2.2.2	SEN-20A-4, SEN-40-2, SEN-99-2, SEN-97A-2, SEN-102-3, MAR-2-1	Vilnios upės pakrantės nuo Druogos į tilto iki šio tilto (karijame krante)	3,61
1.3. Centriniai želdiniai: KAPINĖS (*142,8 ha)			
1.3.1	RAS-4-1, RAS-2-2	Karū Rauda	11,98
1.3.2	ŠRD-1-1	Rokantiškių / Šaurinės Rokantiškės	39,85
1.3.3	SLT-1-3	Saltoriškių / Saltoriškės	4,19
1.3.4	VIR-4-10, VIR-5-2	Sudervės (kartu su žydų kapinėmis) / Viršuliškės	21,38
1.3.6	SAP-2-4	Antakalnis / Sapiginė	15,33
1.3.7	VIR-3-3	Lipynės / Vilniaus	49,47
1.4. Centriniai želdiniai: AIŠTĖS (*10,0 ha)			
1.4.1	SEN-19A-2	Katedros	1,37
1.4.2	NIM-13-1	Lukiškė	3,51
1.4.3	SEN-47-2	Raudonė	0,25
1.4.4	SEN-7-1	Vyturinėmis (U. Kudirkos)	1,05
1.4.5	NIM-24-3	Nepriskausomybės	0,25
1.4.6	SEN-25-5	Daukanto	0,49
2. RAJONINIAI ŽELDINIAI (*1202,62 ha be kapinių už miesto ribų)			
2.1. Populinių želdinių: PAKAPĖS, VEIVALKIAI, ŽELDINIAI SU PIAŽAIS (*795,18 ha)			
2.1.1	NVL-6-2, MPV-6-2	Dvarčionių aukštupio - Šaurės g. / Naujoji Vilnia	14,61
2.1.2	VIR-1-3	Lūšių / Viršuliškės	15,36
2.1.3	VIS-8-5, VIS-8-9	Fabjoninės - Vilnių / Visonai	42,97
2.1.4	SI-7-2, SI-1-2, KAB-1B-1, KAB-1B-7	Karoliškių / Šaltoriškės, Karoliškės / Jersėnės / Jersėnės, Santariškės	16,33
2.1.5	JER-1-2, SAN-8-7	Jersėnės / Jersėnės, Santariškės	9,78
2.1.6	BUI-3-2	Sudervės slėnio (Buvydikių šventynių) / Buvydikių	8,42
2.1.7	VAR-1-2, ZUI-3-2, ZUI-6-3, SMA-1-2, PLY-10-2, ZUI-2-4, ZUI-4-1, ZUI-1-1, PLY-9-4	Platanų (Plytinė)	48,51
2.1.8	VIR-7-3	Sacharovos / Viršuliškės	1,24
2.1.9	AMT-2-4	Sapaginės / Antakalnis	3,27
2.1.10	ZIR-1-10, SMS-9-5	Zirnių / Žeminių, Šaurės miestelis	26,89
2.1.12	VAR-3-3, PAD-2-4, PAD-2-7	Gėlių ežerų / Varnė, Padėkaniskės	13,26
2.1.13	PRO-9-3, ŽIK-1-8, STR-5-3, ŽIK-2-2	Mūris slėnio / Pietinės Rokantiškės, Žalakiemis, Šaltoriškė	34,48
2.1.15	LAZ-2-1, LAZ-2-4	Fasaikų / Ladvynai	32,90
2.1.16	NIM-34-1, NIM-30-1	Taurakalnio / Naujamiestis	9,21
2.1.17	MAR-1-1	Mikalojaus	11,24
2.1.18	PRO-5-2, PRO-4-5	Pietinių Rokantiškių / P. Rokantiškės	14,28
2.1.19	BUI-5-6, PIL-1-1, PIL-3-2	Platanų (Sudervės slėnio) / Buvydikių, Platanų	64,39
2.1.20	SEN-96A-1, SEN-96A-2, SEN-68-2	Kūdrų (Misoniškė) / Senamiestis	8,00
2.1.21	SAU-1-1	Sapaginės / Antakalnis / Šaltoriškės	8,86
2.1.22	ATV-2-4	Antakalnis / Antakalnis	1,81
2.1.22.2	TAP-2-9	Baltišio ežerų / Tapetai	9,57
2.1.22.3	TAP-2-2	Tapetų pakrantės parkas ir piliavys / Tapetai	3,56
2.1.23	CEN-13-3, CEN-14-4, CEN-16-1, CEN-17-1	Baltosios tilto / Centras	12,67
2.1.24	SEN-25-2	Precedentinis	1,13
2.1.25	SK-1-3, SK-1-5	Sėdinesis slėnis / Sėdinesis kalnas	1,92
2.1.26	TVD-1-6	Trakų Vokės / Trakų Vokė	62,55
2.1.27	NIM-32-1	Pilyno - Pamėntakalnio - Taurio g. (P. Cvirko) / Naujamiestis	2,26
2.1.28	SAI-1-1	Fardų (Lilijų) / Šaltiniai	6,71
2.1.29	OZA-1-1, OZA-1-3	Sėdinesis Ozo / Ozas	45,19
2.1.30	SEN-98-2	Kvartalinė rekonstrukcija / Senamiestis	2,63
2.1.31	KUC-2-10	Kučurkiškė / Kučurkiškės	4,54
2.1.32	SEN-11-2	Odminių šlaitas / Senamiestis	0,33
2.1.33	SEN-91-6	Malkų turgaus / Senamiestis	0,44
2.1.34	SEN-32-2, SEN-33-2, SEN-34-2	Vokėčių gatvės / Senamiestis	0,68
2.1.35	KAB-1B-14	Sausio 13-osios / Karoliškės	8,89
2.1.36	BAL-5-1	Baltųjų Cedrono šventynių / Baltupiai	10,82
2.1.37	BAL-4-2	Jamotės / Baltupiai	37,20
2.1.38	AP-3-3, SLS-4-2, SLS-7-1	Originalių Vokės slėnio	30,52
2.1.39	BE-10-3, GUR-3-1	Baltišio - Gurelių / Baltišio, Gurelių	21,49
2.1.42	VIL-10-1	Vilkipėdės / Vilkipėdės	10,01
2.1.43	NEM-1-2	Kalnėjų-Nemėšio / Nemėšis	16,49
2.1.44	NAU-8-7	Naujiniškė (Žemųjų) / Naujiniškė	19,63
2.1.45	GUR-3-4	Gurelių / Gurelių	10,24
2.1.46	SEN-37-4, SEN-37-3, SEN-37-2	N. Štroyco šlaitas / Senamiestis	0,92
2.1.47	BAL-1-3	Baltųjų Cedrono aukštupio / Baltupiai	51,30
2.2. Rajoniniai želdiniai: JUNGTYSI (*213,33 ha)			
2.2.1.1	KRY-1-8, OŽK-1-2, OŽK-3-2	Neries pakrantės nuo Verkių iki Kryžių (daigijame krante)	22,67
2.2.1.2	RUK-3-2, TUR-2-1	Neries pakrantės nuo Meškeriotojų bei Svapnių g. sankirtos iki Turniškių (karijame krante)	21,19
2.2.1.3	LZD-1-6	Neries pakrantė nuo Ladvynų tilto iki Garliūnų tilto (daigijame krante)	15,52
2.2.1.4	JDC-7-2, GAR-4-1, JAM-1-1, JAM-1-7, SPA-1-1, VIL-8-1, VIL-9-1	Neries pakrantė nuo Ladvynų tilto iki Garliūnų tilto (karijame krante)	29,06
2.2.2.1	NVL-8-4, VRB-2-2, VRB-2-5, NVL-9-2, NVL-1-2, KUC-2-16, KUC-2-6, KUC-2-4	Vilnios pakrantės nuo Kučurkiškių iki N. Vilnios vandenvietės (daigijame krante)	21,53
2.2.2.2	ZVI-4-2, NVL-8-1, ZVI-4-5, NVL-3-3, KUC-2-18, ŽIK-2-5, KUC-2-7, KUC-2-15	Vilnios pakrantės nuo Kučurkiškių iki N. Vilnios vandenvietės (karijame krante)	41,39
2.2.3.1	DEG-3-3, DEG-3-7, KAZ-3-1, KAZ-1-2, LIU-1-1, LIU-1-9	Vokės pakrantės nuo Mūrinės Vokės iki Vaidotų (daigijame krante)	43,26

VALSTYBĖS SAUGOMOS TERITORIJOS

Konservacinės apsaugos priemonės teritorijos

- 6. Dvarčionių geomorfologinis draustinis
- 8. Griovių geomorfologinis draustinis
- 11. Karoliškių kraštovaizdžio draustinis
- Siūlymių steigti draustiniai
- 34. Šeškinės Ozo kraštovaizdžio draustinis
- Gamtos paveldo objektai
- Geomorfologiniai
- 43. Šeškinės ozas
- 36. Pukonių atodanga
- 37. Plikakalnio atodanga
- Zoologiniai
- 38. Aukštųjų Panerių geležinkelio tunelis

Kompleksinės saugomos teritorijos

- Pavilinių regioninis parkas**
- Konservacinio funkcinio prioriteto zonos
- 1. Ančiškių kraštovaizdžio draustinis
- 2. Antakalnio kraštovaizdžio draustinis
- 4. Belmono botaninis-zoologinis draustinis
- 9. Iškartų kraštovaizdžio draustinis
- 13. Lyglaukių geomorfologinis draustinis
- 14. Markučkių kraštovaizdžio draustinis
- 17. Pūčkonių kraštovaizdžio draustinis
- 18. Ribikiškių kraštovaizdžio draustinis
- 22. Tapetiškių botaninis draustinis
- 23. Tapetiškių geomorfologinis draustinis
- 35. Kalnių gamtos rezervatas

Verkių regioninis parkas

- Konservacinio funkcinio prioriteto zonos
- 7. Ežerėlių geomorfologinis draustinis
- 10. Kalvarijų istorinis draustinis
- 12. Kryžikių geomorfologinis draustinis
- 19. Riešės hidrografinis draustinis
- 24. Turniškių kraštovaizdžio draustinis
- 27. Verkių architektoninis draustinis
- 31. Žaliųjų ežerų kraštovaizdžio draustinis

PASTABA: Taškiniai gamtos paveldo objektai (botaniniai ir hidrogeologiniai) dėl jų smulkumo brėžinyje nepažymėti

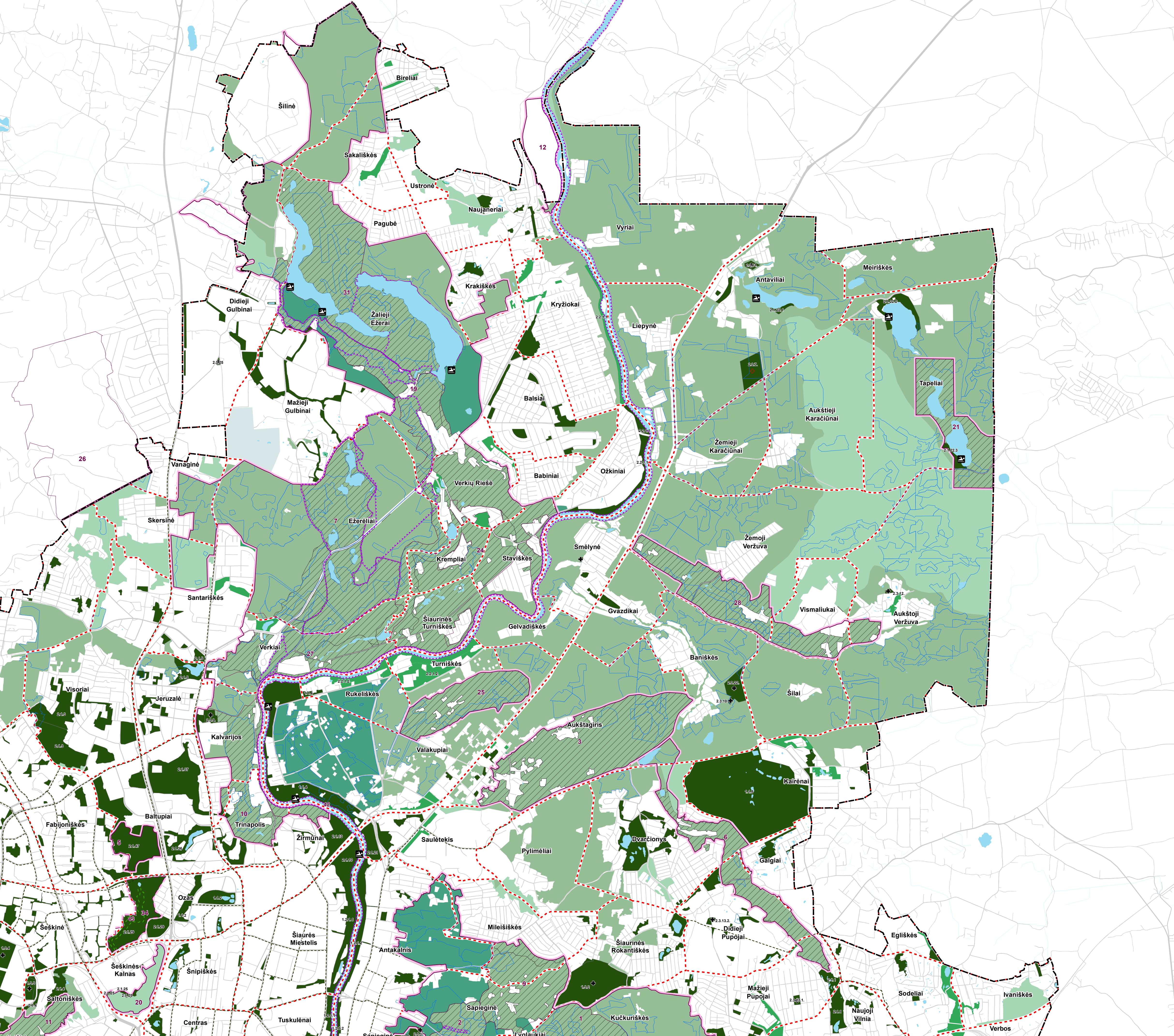
SAVIVALDYBĖS SAUGOMOS TERITORIJOS

Konservacinės apsaugos priemonės teritorijos

- 5. Aukštųjų Panerių geomorfologinis draustinis
- 6. Gedrono aukštupio kraštovaizdžio draustinis
- 15. Naujojo Lentvario botaninis draustinis
- 16. Panerių erozinio kalnyno kraštovaizdžio draustinis
- 20. Šeškinės žemųjų geomorfologinis draustinis
- 21. Tapetiškių kraštovaizdžio draustinis
- 25. Vilkaiškių klonio geomorfologinis draustinis
- 26. Varnagėnų geomorfologinis draustinis
- 28. Veržuvos hidrografinis draustinis
- 29. Vokės hidrografinis draustinis
- 30. Vokės senėnio slatų geomorfologinis draustinis
- 32. Vokės slėnio kraštovaizdžio draustinis
- 33. Verbių etnokultūrinis-kraštovaizdžio draustinis

Gamtos paveldo objektai

- Geomorfologiniai
- 39. Atragių Sudervės slėnis
- 40. Rokantiškių kalnų
- 41. Garliūnų subfzijos ciklas
- 42. Vilkaiškių atodanga



© VI Regionų centras, NT kadastis, Adresų registracijos biuras, 2016 (Savivaldos svetainės, savivaldos ribos)

Vilniaus miesto savivaldybės teritorijų planavimo dokumento šaukštas VP16-23: 028-1000-2016

Vilniaus miesto savivaldybės teritorijų planavimo planas

Atliktas naudojimas: EDRS Antrajame etapelyje parengtas planas

ŽELDINIAI

- Intensyviai naudojami
- Ekstensyviai naudojami
- Centrinijų želdynų numeriai
- Rajoninių želdynų numeriai

MIŠKAI IR MIŠKINGOS TERITORIJOS

- Aukšto rekreacinio potencialo miškai, pritaikomi intensyviai naudojami
- Aukšto rekreacinio potencialo miškai, pritaikomi ekstensyviai naudojami
- Aukšto rekreacinio potencialo miškai, turintys naudojimo poliusi apbrojimų
- Vidutinio ir žemo rekreacinio potencialo miškai
- ŽEMĖS ŪKIO TERITORIJOS

KITI ŽENKLAI

- Vilniaus miesto riba
- "Natura 2000" teritorija
- Saugomų teritorijų ribos
- Siūlymių steigti saugomų teritorijų ribos
- Gamtos paveldo objektų teritorijų ribos
- Europos Bendrijos svarbos natūralios buveinės
- Struktūrinės žaliuosios jungties gatvių koridoriuose – gamtinio karkaso stiprinimo priemonės. Formuoja GK elementus tarpusavyje jungiantį tinklą

- Kapinės
- PERSPEKTYVINĖS KAPINĖS
- Hipodromas
- Piažais
- Kempingas

Paaikškinimai:

* Centrinii, rajoninių želdynų sąrašas pateiktas brėžinio Miesto žaluma: želdynai, miškai, saugomos teritorijos 1 lape

Vietinių želdynų kategorijų priskiriami visi numeriai brėžinyje nurodyti želdynai.

0 500 1.000 2.000 3.000 4.000	
2019.08.21	
O	IŠLEIDIMO DATA
LADA	LAIDOS STATUSAS; KEITIMO PRIEŽASTIS (JEI TAKOMA)
KUL. DOK. NR.	VILNIAUS MIESTO SAVIVALDYBĖS TERITORIJOS BENDRASIS PLANAS
A260 PV	Mėdikų G. ir Šaltoriškių G. bendrasis planas
A252 PDV	Miesto žaluma: želdynai, miškai, saugomos teritorijos
inf.	Vieš. Paslaugos
LT	Vilniaus miesto savivaldybės administracijos direktoriaus VP16-23
	LAPAS 1
	LAPŲ 2