

VILNIAUS MIESTO GATVIŲ, SKVERŲ IR AIKŠČIŲ IŠDĖSTYMO PLANAS M 1:1 500

PAVADINIMŲ GATVĖMS, PASTATAMS, STATINIAMS
IR KITIEMS OBJEKTAMS SUTEIKIMO, KEITIMO IR
ĮTRAUKIMO Į APSKAITĄ TVARKOS APRAŠO
I PRIEDAS

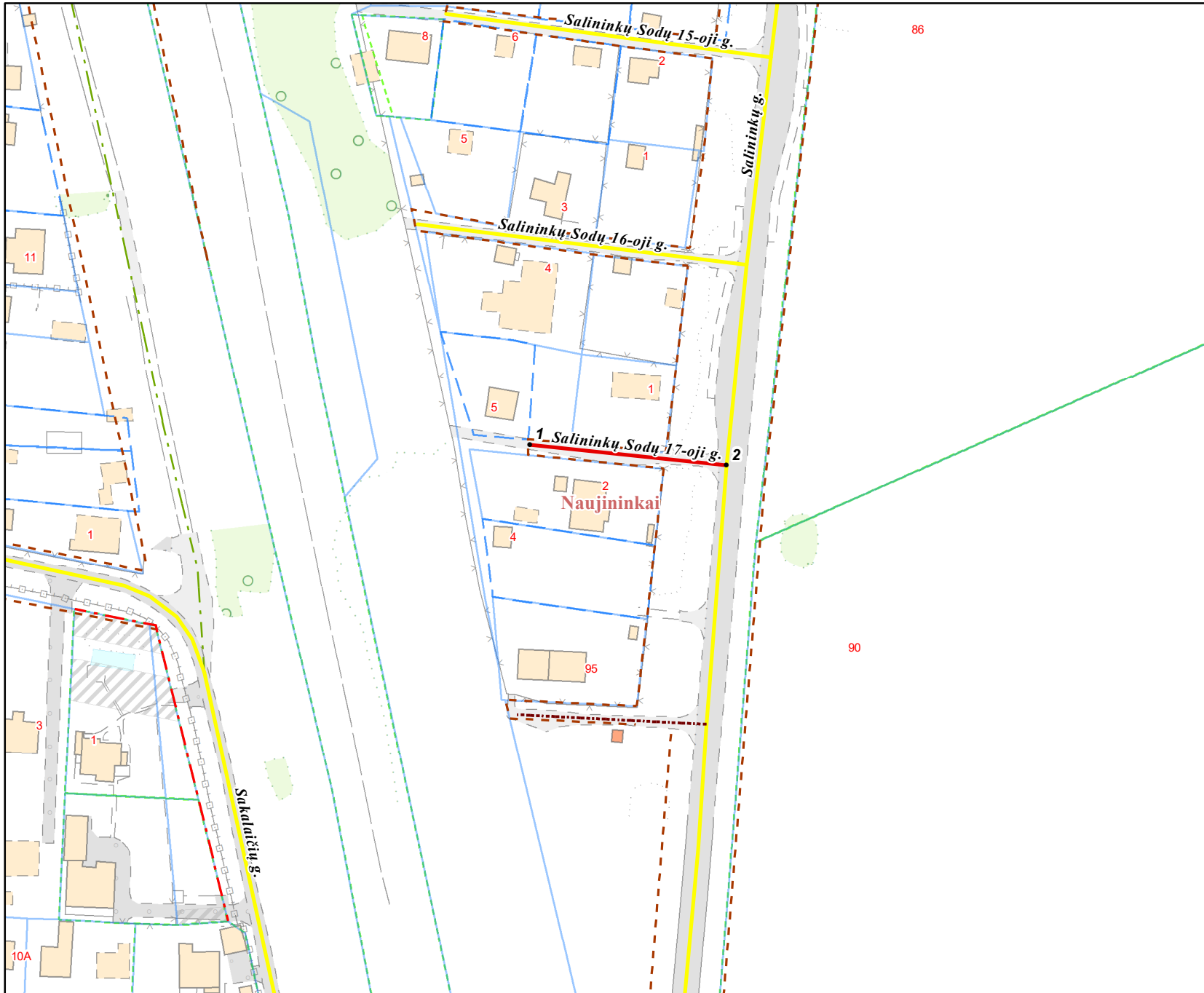
Vilniaus miesto savivaldybės tarybos
2022 m. _____ d. sprendimo Nr. _____
_____ priedas

Kartografinis pagrindas	KDB 500V
Gatvės taškų koordinatijų nustatymo būdas	Grafinis

GATVIŲ TAŠKŲ KOORDINAČIŲ ŽINIARAŠTIS

Salininkų Sodų 17-oji g. - taškų Nr. plane 1-2

NR.PLANE	X	Y
1	6053550,76	582307,72
2	6053545,19	582361,3



PATEIKIA:
Vilniaus miesto savivaldybės administracijos
Žemės administravimo ir GIS poskyrio vedėja