

**UAB TEC Industry**, Savanorių pr.109, LT-44208 Kaunas, tel.: +370 660 29 192, [www.tec.lt](http://www.tec.lt)


STATYTOJAS	<b>UAB „LINDSTROM“</b>		
PROJEKTUOTOJAS	<b>UAB TEC INDUSTRY</b>		
PROJEKTO PAVADINIMAS	<b>KITOS PASKIRTIES PASTATO (NUOTEKŲ VALYKLOS), SAVANORIŲ PR. 183, VILNIUJE, STATYBOS PROJEKTAS.</b>		
PROJEKTO NUMERIS	<b>23009S1EZ</b>		
PROJEKTO ETAPAS	<b>PROJEKTINIAI PASIŪLYMAI</b>		
STATINIŲ PAVADINIMAI	<b>01 - NUOTEKŲ VALYKLA, NEYPATINGASIS, NAUJA STATYBA, KITOS PASKIRTIES PASTATAS 02 – AIKŠTELĖ, II GR. NESUDĖTINGAS, NAUJA STATYBA, KITOS PASKIRTIES INŽINERINIS STATINYS</b>		
BYLOS ŽYMUO	<b>PP</b>	BYLOS LAIDA	<b>0</b>
BYLOS IŠLEIDIMO DATA	<b>2023-06</b>		

SPV 38835 ELENA ZAKARAUSKIENĖ

\_\_\_\_\_  
*Parašas*

SPDV A 1331 GRETA KUČIKIENĖ

\_\_\_\_\_  
*Parašas*

<b>UAB TEC Industry</b> Savanorių pr. 109, LT-44208, Kaunas		Kitos paskirties pastato (nuotekų valyklos) Savanorių pr. 183, Vilniuje, statybos projektas			
<b>PROJEKTINIŲ PASIŪLYMŲ SUDĖTIES ŽINIARAŠTIS</b> <b>TEKSTINIŲ DOKUMENTŲ ŽINIARAŠTIS</b>					
<b>Dokumento žymuo</b>	<b>Lapų</b>	<b>Laida</b>	<b>Dokumento pavadinimas</b>	<b>Pastabos</b>	
23009S1EZ-01-TDP-SA_TIT-001	1	0	Titulinis lapas		
23009S1EZ-01-TDP-SA_BSZ-001	2	0	Projektinių pasiūlymų sudėties žiniaraštis		
23009S1EZ-01-TDP-SA_BSR-001	2	0	Bendrieji statinio rodikliai		
23009S1EZ-01-TDP-SA_AR-001	14	0	Aiškinamasis raštas		
			Projektinių pasiūlymų rengimo užduotis		
			Vizualizacijos		
<b>BRĖŽINIŲ ŽINIARAŠTIS</b>					
<b>Brėžinio žymuo</b>	<b>Lapų</b>	<b>Laida</b>	<b>Brėžinio pavadinimas</b>	<b>Pastabos</b>	
23009S1EZ-01-TDP-SP_B-001	1	0	Situacijos schema		
23009S1EZ-01-TDP-SA_B-001	1	0	Sklypo planas		
23009S1EZ-01-TDP-SA_B-001	1	0	Pirmo aukšto planas		
23009S1EZ-01-TDP-SA_B-002	1	0	Stogo planas		
23009S1EZ-01-TDP-SA_B-003	1	0	Fasadai		
23009S1EZ-01-TDP-SA_B-004	1	0	Pjūviai		
0	2023-06	STATYBĄ LEIDŽIANČIAM DOKUMENTUI, STATYBAI			
LAIDA	IŠLEIDIMO DATA	LAIDOS STATUSAS. KEITIMO PRIEŽASTIS (JEI TAIKOMA)			
KVAL. PATV. DOK. NR.			STATINIO PROJEKTO PAVADINIMAS KITOS PASKIRTIES PASTATO (NUOTEKŲ VALYKLOS), SAVANORIŲ PR. 183, VILNIUJE, STATYBOS PROJEKTAS		
38835	SPV	E. ZAKARAUSKIENĖ	STATINIO NR. IR PAVADINIMAS, DOKUMENTO PAV. 01-NUOTEKŲ VALYKLA PROJEKTINIŲ PASIŪLYMŲ SUDĖTIES ŽINIARAŠTIS	LAIDA	
A1331	SPDV	G. KUČIKIENĖ		0	
	SPDA	G. MANČIAUSKIENĖ			
lt	STATYTOJAS IR (ARBA) UŽSAKOVAS UAB „LINDSTROM“		DOKUMENTO ŽYMUO 23009S1EZ-01-PP-SA_BSZ-001	LAPAS 1	LAPŲ 1

Forma patvirtinta  
 Vilniaus miesto  
 Savivaldybės mero  
 2023 m. d. kovo 26 d.  
 potvarkiu Nr. 955-9/23



## VILNIAUS MIESTO SAVIVALDYBĖS ADMINISTRACIJA

PRITARIU  
 Vyriausiasis miesto architektas

(parašas)  
 202\_\_m.\_\_\_\_\_d.

### PROJEKTINIŲ PASIŪLYMŲ RENGIMO UŽDUOTIS

2023 m.  
 Vilnius

1. Statinio projekto pavadinimas: Kitos paskirties pastato (nuotekų valyklos), Vilniuje, Savanorių pr. 183, statybos projektas.

#### 2. Nustatomi žemės sklypo naudojimo reglamentai

2.1.	užstatymo tipas	Vadovautis 2005 m. kovo 10 d. Vilniaus miesto savivaldybės administracijos direktoriaus įsakymu Nr. 30-379 patvirtinto sklypo Savanorių pr. 183 detaliojo plano (TPDR reg. Nr. T00054816) ir 2020 birželio 10 d. Vilniaus miesto savivaldybės administracijos direktoriaus pavaduotojo įsakymu Nr. A30-1613/20 patvirtinto sklypo Savanorių pr. 183 detaliojo plano užstatymo zonos ir ribų koregavimo sklype (kadastro Nr. 0101/0077:186) sprendiniais.
2.2.	užstatymo tankis	
2.3.	užstatymo intensyvumas	
2.4.	aukštis (m) nuo statinių statybos zonos esamo žemės paviršiaus	
2.5.	maksimali absoliutinė altitudė (m)	
2.6.	aukštų skaičius (nuo–iki)	
2.7.	priklausomų želdynų plotas	Vadovautis Priklausomųjų želdynų plotų normų apskaičiavimo tvarkos aprašu (patvirtintu 2007-12-21 LR Aplinkos ministro įsakymu Nr. D1-694).
2.8.	automobilių stovėjimo vietų skaičius	Numatyti norminį automobilių ir dviračių stovėjimo vietų skaičių vadovaujantis STR 2.06.04:2014 „Gatvės ir vietinės reikšmės keliai. Bendrieji reikalavimai“ nuostatomis. Vadovautis Vilniaus miesto savivaldybės tarybos patvirtintais sprendimais: 2017-12-20 sprendimu Nr. 1-1312 „Dėl Vilniaus miesto savivaldybės teritorijos suskirstymo į zonas pagal nustatytus automobilių stovėjimo vietų skaičiaus koeficientus schemos, kompensavimo už papildomai įrengtas automobilių stovėjimo vietas tvarkos aprašo ir sutarties formos tvirtinimo“ bei 2021-07-14 sprendimu Nr. 1-1083 „Dėl Vilniaus miesto savivaldybės teritorijos suskirstymo į zonas pagal nustatytus automobilių stovėjimo vietų skaičiaus koeficientus schemos tvirtinimo“.

		<p>Automobilių ir dviračių stovėjimo vietas pavaizduoti grafiškai, o jų poreikio skaičiavimus aprašyti aiškinamajame rašte.</p> <p>Numatant antžemines automobilių stovėjimo aikštes, jas projektuoti įterpiant medžius ir/ar krūmus, užtikrinant tam reikalingus dangų ir technologinius sprendimus, vengti išsinių nepralaidžių dangų plotų.</p> <p>Vadovautis Vilniaus miesto savivaldybės tarybos 2018-12-19 sprendimu Nr. 1-1859 patvirtintu Vilniaus miesto savivaldybės darnaus judumo planu ir skatinant judėjimą mieste alternatyviomis priemonėmis, rekomenduojama didinti dviračių stovėjimo vietų skaičių – mažiausiai 10-iai procentų darbuotojų.</p>
2.9.	esamų medžių įvertinimas, taksacija	<p>Prieš rengiant projektą, turi būti atlikta visų medžių, augančių teritorijoje ir už jos ribų (jei planuojami statiniai bei pastatai priartėja arčiau kaip 5 m atstumu iki medžių) inventorizacija su arboristiniu būklės vertinimu bei medžių vertės gamtinei aplinkai ir kraštovaizdžiui vertinimu bei išvados projektuotojams apie vertingąsias esamų želdinių savybes, į kuriuos projektuotojas turi atsižvelgti projektavimo metu.</p> <p>Aiškinamajame rašte apibūdinti situaciją apie sklype esamus medžius. Jei medžių ar krūmų nėra, tai turi būti parašyta aiškinamojoje dalyje bei pridėtos tai įrodančios informatyvios foto.</p> <p>Taip pat pateikti apibendrintas su sklypu besiribojančio esančio ekstensyviai naudojamo želdyno gamtinę ir galimą funkcinę tekstinę analizę, akcentuojant esamas vertingąsias savybes bei kitą potencialą.</p> <p>Želdiniai vertinami remiantis Želdynų ir želdinių inventorizavimo ir apskaitos taisyklėmis (Lietuvos Respublikos aplinkos ministro 2008 m. sausio 8 d. įsakymas Nr. D1-5 „Dėl Želdynų ir želdinių inventorizavimo ir apskaitos taisyklių patvirtinimo“). Informaciją, kurie želdiniai yra saugotini rasite 2008 m. kovo 12 d. LR Vyriausybės nutarime Nr. 206. Grafinę ir tekstinę informaciją pateikti vadovaujantis pateiktu grafiniu/informaciniu medžių žymėjimo ir inventorizacijos lentelės pavyzdžiu „Grafinis / informacinis medžių žymėjimas plane ir inventorizacijos lentelės sudėtis“. Pateikiama želdinių vertinimo metodika, inventorizacijos kortelė ir esamų želdinių planas. Darbus gali atlikti kvalifikaciją inventorizuoti medžius ir vertinti jų būklę turintis specialistas.</p> <p>Numatant medžių (išskyrus invazinius augalus) kirtimą, taikomas adekvatus kompensavimas naujais želdiniais – kertamo medžio diametras kompensuojamas tokia pat sodinamų medžių diametrų suma, papildomai numatoma galimybė kompensuoti krūmų masyvais, kur 1cm medžio</p>

		<p>kamieno diametro yra tolygus 2 m<sup>2</sup> krūmų masyvo plotui (jei sodinami 40-60 cm sodinukai, 2-4 vnt./m<sup>2</sup> tankiu, priklausomai nuo augalo rūšies).</p> <p>Identifikuotus vertingus želdinius siekti išsaugoti ir integruoti į sklypo sprendinius. Privaloma pagrįsti būtinybę projektu šalinti medžius, pateikti informaciją ar buvo nagrinėtos alternatyvos medžiams išsaugoti, 40 cm diametro ir brandesni medžiai gali būti siūlomi šalinti tik išimtiniais atvejais.</p>
--	--	---

### 3. Kiti reikalavimai

3.1.	<p>architektūrinės išraiškos priemonės: medžiagiškumas, spalva, tūrio formos, proporcijos, mastelis</p>	<p>Vadovautis LR Statybos įstatymo 5 straipsnio bei LR Architektūros įstatymo 11 straipsnio reikalavimais.</p> <p>Pastato architektūrinė išraiška turi būti kontekstuali aplinkai, turi atitikti statinio paskirtį. Nepriklausomai nuo aplinkos, naujas pastatas ar statinys savo tūriu, fasado kompozicija privalo derėti prie konteksto, tačiau būti šiuolaikiškas savo urbanistiniu sprendimu, architektūrine raiška bei technologiniais sprendimais. Užtikrinti natūralių, geriausia vietinių statybinių medžiagų – plytos, medis, betonas, metalas, stiklas, naudojimą. Rekomenduotina, kad pastatas derėtų prie esamo užstatymo tiek forma, tiek medžiagiškumu ar spalviniu sprendimu. Projektinių pasiūlymų aiškinamajame rašte aprašyti, o brėžiniuose ir vizualizacijose grafiškai atvaizduoti fasadų medžiaginių ir spalvinių sprendimą.</p>
3.2.	<p>reikalavimai sklypo sutvarkymui ir apželdinimui</p>	<p>Parengti žemės sklypo sutvarkymo ir apželdinimo sprendinius. Projektinių pasiūlymų sprendiniuose akcentuoti būsimų sprendinių įtaką sklypo ir gretimos aplinkos ekologiškai būklei, susiklosčiusiems socialiniams veiksniams, įvertinti kaip funkcionuos jungtys su gretimybėmis, taip pat ne suardyti, bet tobulinti esamus funkcinius ryšius teritorijoje. Įvertinti gamtinį teritorijos potencialą, esamą reljefą, klimatinę ir mikroklimatinę sąlygą. Siekiant formuoti kokybišką aplinką, skatinama sklype projektuoti naujus želdinius. Nauji projektuojami želdiniai ir medžiai turi būti pažymėti sutartiniais ženklais, kurie žymėjimu skiriasi nuo esamų paliekamų želdinių žymėjimo. Rekomenduojama rinktis vietos kraštovaizdžio charakterį atitinkančius ir bioįvairovę skatinančius želdinius. Siekiant užtikrinti kuo aukštesnę ekosisteminių želdinių vertę, sklypo plano želdiniams taikomi šie prioritetai: išsaugomi esami medžiai ir želdinių masyvai, projektuojami medžiai (aukštaūgės rūšys), projektuojami medeliai (žemaūgės rūšys) ir krūmai bei žemę dengiantys krūmų masyvai, projektuojami žoliniai medingi augalai, tausojančio šienavimo pieva. Taip pat parenkamos aplinkai būdingos, vietinės šalies augalų rūšys. Žemiausią ekosisteminių vertę turinti veja ir svetimžemiai augalai projektuojama tik funkciškai</p>

		<p>tam pagrįstuose plotuose.</p> <p>Aprašyti sklypo dangų medžiagiškumą, parinkimo motyvus.</p> <p>Aiškinamajame rašte nurodyti lietaus vandens surinkimo sprendinius. Pasiūlyti tvarius lietaus vandens surinkimo ir kitus tvarią aplinką formuojančius sprendinius.</p> <p>Rekomenduojamas sąlyginis didžiausias nelaidžių dangų kiekis sklype – 50 proc.</p>
3.3.	konteksto sąlygojami reikalavimai	<p>Užstatymas planuojamas sklypo Savanorių pr. 183 detaliojo plano užstatymo zonos ir ribų koregavimo sklype (kadastro Nr. 0101/0077:186) sprendiniais suplanuotoje užstatymo zonoje.</p> <p>Pastatų sąrangos principai teritorijoje, pastatų išdėstymo sklype sprendiniai ir užstatymo rodikliai privalo atitikti urbanistinį kontekstą – teritorijoje susiklosčiusią ar tikslingai formuojamą užstatymo tipologiją ir jai būdingus užstatymo rodiklius: intensyvumą, tankį, aukštingumą, taip pat ne suardyti, bet tobulinti esamus funkcinius ryšius teritorijoje. Užtikrinti reikalavimus keliamus žmonėms su negalia (STR2.03.01:2019 „Statinių prieinamumas“).</p> <p>Statytojas turi įgyvendinti statytojo teisę arba esant keliems sklypo bendrasavininkams teikti šių bendrasavininkų sutikimą numatomiems projekto sprendiniams.</p> <p>Nepažeisti trečiųjų asmenų interesų, išlaikyti norminius atstumus iki gretimų sklypų ribų (jų neišlaikant, gauti sutikimus) bei užtikrinti reikalavimus keliamus žmonėms su negalia (STR2.03.01:2019 „Statinių prieinamumas“).</p>
3.4.	reikalavimai susisiekimo ir inžinerinių tinklų plėtrai	<p>Susisiekimo ir inžinerinių tinklų sprendiniai - pagal Vilniaus miesto savivaldybės administracijos Infrastruktūros skyriaus prisijungimo prie susisiekimo komunikacijų sąlygas ir pagal inžinerinius tinklus eksploatuojančių institucijų sąlygas.</p>
3.5.	kiti teritorijų planavimo dokumentuose nustatyti reikalavimai (bendruosiuose, specialiuosiuose planuose)	<p>Vadovautis sklypo Savanorių pr. 183 detaliojo plano (TPDR reg. Nr. T00054816) ir sklypo Savanorių pr. 183 detaliojo plano užstatymo zonos ir ribų koregavimo sklype (kadastro Nr. 0101/0077:186) sprendiniais.</p> <p>Vertinti Vilniaus miesto savivaldybės teritorijos bendrojo plano (TPDR Reg. Nr. T00086338) sprendinius, Vilniaus miesto dviračių takų specialiojo plano (TPDR reg. Nr. T00072197) sprendinius ir Susisiekimo pėsčiomis projektų Vilniaus miesto savivaldybėje rengimo ir įgyvendinimo rekomendacijas (patv. Vilniaus miesto savivaldybės administracijos direktoriaus 2018-12-17 įsak. Nr. 30-3844/18(2.1.1E-TD2)).</p>
3.6.	su projekto įgyvendinimu susijusi būtina viešosios infrastruktūros plėtra	<p>Siekiant pagerinti aplinkos kokybę, saugumą bei įvertinus pėsčiųjų ir dviračių srautų intensyvumus, rekomenduojama nagrinėti ar vietos pasiekimui nėra</p>

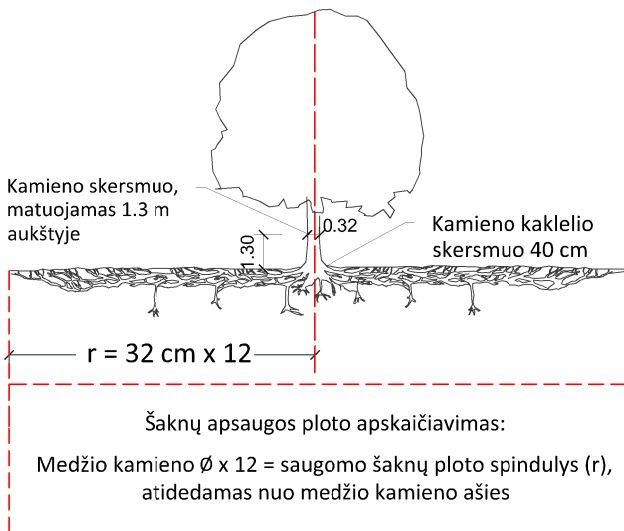
		būtina papildoma viešosios infrastruktūros plėtra (gatvės, pėsčiųjų ir dviračių takai).
3.7.	projektinių pasiūlymų vaizdinės informacijos parengimas	<p>Projektinių pasiūlymų sudėtis pagal STR1.04.04:2017 „Statinio projektavimas, projekto ekspertizė“ 13 priedo reikalavimus. Patvirtinta projektinių pasiūlymų rengimo užduotis turi būti teikiama kaip projektinių pasiūlymų bylos sudėtinė dalis. Projektiniai pasiūlymai turi būti papildomi informacija reikalaujama aukščiau išdėstytuose užduoties punktuose.</p> <p>Projektiniai pasiūlymai viešinami STR1.04.04:2017 „Statinio projektavimas, projekto ekspertizė“ VIII skyriuje nustatyta tvarka. Užtikrinti visuomenės informavimą STR „Statinio projektavimas, projekto ekspertizė“ VIII skyriuje nustatyta tvarka; informacinis stendas turi būti pakankamo dydžio (ne mažiau kaip 0,5 kv. m), stende pateikiama statinių išdėstymo sklype su gretima urbanistine aplinka vizualizacija, nurodoma stendo įrengimo ir išmontavimo datos ir kita privaloma informacija. Stendo vieta prie statybos objekto parenkama aiškiai matomoje vietoje, kad būtų užtikrintas projektinių pasiūlymų viešinimas ir visuomenės informavimas.</p> <p>Vadovautis 2019 m. gruodžio 16 d. Vilniaus miesto savivaldybės administracijos direktoriaus įsakymu Nr. 30-3178/19 patvirtintu „Projektinių pasiūlymų ir techninio projekto įtraukimo į GIS duomenų bazę ir geoportalą „Vilnius 3D planas“ tvarkos aprašu“.</p>

Alina Dobrijan, el. paštas [alina.dobrijan@vilnius.lt](mailto:alina.dobrijan@vilnius.lt)

Giedrė Čeponytė, [giedre.ceponyte@vilnius.lt](mailto:giedre.ceponyte@vilnius.lt)

Lietuvos Respublikos viešojo administravimo įstatymo 14 straipsnis: Asmuo turi teisę apskusti viešojo administravimo subjekto priimtą administracinį sprendimą arba veiksma (neveikimą), taip pat viešojo administravimo subjekto vilkinimą atlikti jo kompetencijai priskirtus veiksmus šio įstatymo nustatyta tvarka tam pačiam viešojo administravimo subjektui arba aukštesniam pagal pavaldumą viešojo administravimo subjektui, arba kitų įstatymų, reglamentuojančių ginčų, kylančių iš administracinių teisinių santykių, nagrinėjimą, nustatyta tvarka išankstinio ginčų nagrinėjimo ne teismo tvarka institucijai, arba administraciniam teismui.

# Grafinis/informacinis medžių žymėjimas plane ir medžių inventORIZACIJOS lentelės sudėtis



## SVARBU:

- Gamtinėje medžio augimvietėje šaknų projekcija visuomet didesnė už lajos projekciją. Urbanizuotose teritorijose šaknų projekcija gali būti asimetriška ir mažesnė.
- Parenkant projektinius sprendinius, būtina numatyti esamo šaknyso išsaugojimo priemones, nemažinant esamo šaknyso ploto. Mažinimo atveju - būtinas EAC arba ISA\* arboristo vertinimas.
- Projektuojant dangas lajos projekcijos plote, dangų atitraukimas skaičiuojamas nuo kamieno kaklelio.

## REIKALAVIMAI SAUGOMAM ŠAKNŲ PLOTUI:

- Saugomo šaknų ploto koregavimas galimas tik su EAC arba ISA\* sertifikuoto arboristo priežiūra, kiekviena situacija vertinama individualiai.
- Statinių ir pastatų projektavimas ir statybos darbai judinant gruntą galimi tik pagal arboristo rekomendacijas, naudojant patvirtintas, medžio gerovę išsaugančias technologijas.
- Saugomame šaknų plote draudžiama kelti ar žeminti esamo grunto lygį daugiau nei 5 cm.
- Kasimo darbai vykdomi tik su kvalifikuoto arboristo priežiūra, rankiniu būdu ar naudojant oro kastuvą.
- Saugomame šaknų plote draudžiama sandėliuoti statybines medžiagas ir gruntą, įvažiuoti mechanizuotomis transporto priemonėmis ar jas ten statyti.
- Saugomas šaknų plotas aptveriamas apsaugine, ne žemesne kaip 2 m. aukščio tvora su įspėjamaisiais ženklais. Tvora privalo likti visų darbų metu, net jei dalis darbų patenka į šią zoną.

\* EAC - Europos arboristikos tarybos (European Arboricultural Council (EAC)) sertifikatas – European Tree Worker (ETW), ISA - Tarptautinės arboristikos draugijos sertifikatas (International Society of Arboriculture (ISA))

**Pastaba 1:** Jei medžių šalinimas yra numatytas DP, pažymimas šių medžių šaknų saugojimo plotas plane bei kamieno kaklelio diametras.

**Pastaba 2:** Rengiant topo nuotrauką, atliekama medžių taksacija su tikslia medžio kamieno ašies vieta.

**Pastaba 3:** Numatant medžių (išskyrus invazines rūšis) kirtimą, taikomas adekvatus kompensavimas naujais želdiniais - kertamo medžio diametras kompensuojamas tokia pat sodinamų medžių diametrų suma, papildomai numatoma galimybė kompensuoti krūmų masyvais, kur 1 cm medžio kamieno diametro yra tolygus 2 m<sup>2</sup> krūmų masyvo plotui (jei sodinami 60-80 cm sodinukai, 2-4 vnt/m<sup>2</sup> tankiu, priklausomai nuo augalo rūšies ir situacijos).

**Pastaba 4:** Saugomo gamtos objekto statusą turinčiam medžiui, šaknų apsaugos ploto spindulys (r) apskaičiuojamas kamieno  $\emptyset$  dauginant iš 15.

## ŽELDINIŲ INVENTORIZACIJOS LENTELĖS PAVYZDYS

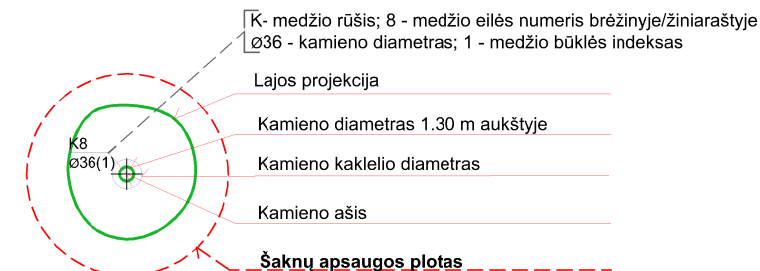
Nr. plane	Medžio rūšis lietuviškai	Medžio rūšis lotyniškai	Kamieno diametras cm 1.30 m aukštyje (cm)	Kamieno diametras ties kamieno kakleliu (cm)	Saugomo šaknų ploto spindulys (m)	Lajos projekcija nuo ašies Š,R,P,V kryptimis (m)	Medžio būklės indeksas 1, 2, 3, 4, 5	Siūlomos/būtinosios arboristinės/tvarkymo priemonės
1	2	3	4	5	6	7	8	9
8	Paprastasis klevas	Acer platanoides	32	40	3,84	3; 4,3; 5; 3,4	1	Formuojamasis genėjimas

## MEDŽIŲ LAJOS IR ŠAKNYNO PROJEKCIJOS ŽYMĖJIMAS BRĖŽINYJE

### Medžio būklės indekso ženklai

- 1 - GEROS BŪKLĖS MEDIS  
žymens spalva RGB - 23,181,44
- 2 - VIDUTINĖ BŪKLĖS MEDIS  
žymens spalva RGB - 0,191,255
- 3 - NEPATENKINAMOS BŪKLĖS MEDIS  
žymens spalva RGB - 147,39,143
- 4 - BLOGOS BŪKLĖS MEDIS  
žymens spalva RGB - 99,100,102
- 5 - SIŪLOMAS ŠALINTI MEDIS  
žymens spalva RGB - 205,32,39
- 6 - SAUGOMO GAMTOS OBJEKTO STATUSĄ TURINTIS MEDIS  
žymens spalva RGB - 176,108,59

Šaknų apsaugos ploto spindulys seneliams medžiams apskaičiuojamas kamieno  $\emptyset$  dauginant iš 15



**DETALŪS METADUOMENYS**


<b>Dokumento sudarytojas (-ai)</b>	Vilniaus miesto savivaldybė 188710061, Konstitucijos pr. 3, LT-09601, Vilnius
<b>Dokumento pavadinimas (antraštė)</b>	DĖL RPOJEKTINIŲ PASIŪLYMŲ RENGIMO UŽDUOTIES TVIRTINIMO SAVANORIŲ PR. 183
<b>Dokumento registracijos data ir numeris</b>	2023-06-23 Nr. A659-266/23(2.15.2.59E-MPA)
<b>Dokumento gavimo data ir dokumento gavimo registracijos numeris</b>	–
<b>Dokumento specifikacijos identifikavimo žymuo</b>	ADOC-V1.0
<b>Parašo paskirtis</b>	Pasirašymas
<b>Parašą sukūrusio asmens vardas, pavardė ir pareigos</b>	Mindaugas Pakalnis, Vilniaus miesto savivaldybės administracijos vyriausiasis architektas, Administracijos direktorius
<b>Sertifikatas išduotas</b>	MINDAUGAS PAKALNIS LT
<b>Parašo sukūrimo data ir laikas</b>	2023-06-23 16:06:41 (GMT+03:00)
<b>Parašo formatas</b>	XAdES-T
<b>Laiko žymoje nurodytas laikas</b>	2023-06-23 16:07:04 (GMT+03:00)
<b>Informacija apie sertifikavimo paslaugų teikėją</b>	EID-SK 2016, AS Sertifitseerimiskeskus EE
<b>Sertifikato galiojimo laikas</b>	2020-11-03 20:19:13 – 2025-11-02 23:59:59
<b>Informacija apie būdus, naudotus metaduomenų vientisumui užtikrinti</b>	"Registravimas" paskirties metaduomenų vientisumas užtikrintas naudojant "RCSC IssuingCA, VI Registru centras - i.k. 124110246 LT" išduotą sertifikatą "Dokumentų valdymo sistema Avilys, Vilniaus miesto savivaldybės administracija, i.k. 188710061 LT", sertifikatas galioja nuo 2021-12-20 09:38:49 iki 2024-12-19 09:38:49
<b>Pagrindinio dokumento priedų skaičius</b>	1
<b>Pagrindinio dokumento priedamų dokumentų skaičius</b>	–
<b>Priedamo dokumento sudarytojas (-ai)</b>	–
<b>Priedamo dokumento pavadinimas (antraštė)</b>	–
<b>Priedamo dokumento registracijos data ir numeris</b>	–
<b>Programinės įrangos, kuria naudojantis sudarytas elektroninis dokumentas, pavadinimas</b>	Dokumentų valdymo sistema „Avilys“, versija 3.5.72
<b>Informacija apie elektroninio dokumento ir elektroninio (-ių) parašo (-ų) tikrinimą (tikrinimo data)</b>	Atitinka specifikacijos keliamus reikalavimus. Visi dokumente esantys elektroniniai parašai galioja (2023-06-23 16:32:38)
<b>Paieškos nuoroda</b>	–
<b>Papildomi metaduomenys</b>	Nuorašą suformavo 2023-06-23 16:32:38 Dokumentų valdymo sistema „Avilys“

<b>UAB TEC Industry</b> Savanorių pr. 109, LT-44208, Kaunas		Kitos paskirties pastato (nuotekų valyklos) Savanorių pr. 183, Vilniuje, statybos projektas		
<b>BENDRIEJI STATINIO RODIKLIAI</b>				
Nr.	Pavadinimas	Mato vienetas	Kiekis	Pastabos
<b>I. SKLYPAS</b>				
1.	sklypo plotas	m <sup>2</sup>	50297	
1.1.	nagrinėjamas sklypo plotas (statybos riba, I etapas)	m <sup>2</sup>	7695	
2.	sklypo užstatymo intensyvumas	%	15	Pagal detalų planą 50%
3.	sklypo užstatymo tankis	%	15	Pagal detalų planą 40%
4.	Bendras automobilių vietų poreikis	vnt.	Esamas ir nekeičiamas	II etape numatoma iš viso 83 vietos
4.1.	Automobilių poreikis (I etapas)	vnt.	0	Automobilių parkavimo vietų poreikis skaičiuojamas pagal STR 2.06.04:2014, 30 lentelę. Šios paskirties pastatams nenumatomas. Nėra nuolatinės darbo vietos.
5.	Priklausomųjų želdynių plotas	%	19516	39% nuo viso sklypo ploto – 19615,83m <sup>2</sup>
5.1	Priklausomųjų želdynių plotas (I etapo)	%	3001,05	39% nuo sklypo ploto – 3001,05m <sup>2</sup>
	Nagrinėjamas sklypo plotas (statybo riba)			
<b>II. PASTATAI</b>				
1.	<b>01- Nuotekų valykla</b>			<b>Kitos paskirties</b>
1.1.	Pastato paskirties rodikliai (gamybos, kitos planuojamos ūkinės veiklos, paslaugų apimtis, butų, vietų, lovų, bendras ir aptarnaujamų žmonių skaičius, kiti rodikliai).	m <sup>3</sup> /parą	460	
1.2.	bendras plotas	m <sup>2</sup>	158,86	
1.4.	naudingas plotas	m <sup>2</sup>	158,86	
1.5.	pastato tūris	m <sup>2</sup>	731	
1.6.	aukštų skaičius	vnt.	1	
1.7.	pastato aukštis		4,85	
1.8.	Butų skaičius (gyvenamajame name), iš jų:	vnt.		
1.8.1.	1 kambario	vnt.		
1.8.2.	2 ir daugiau kambarių	vnt.		
1.9.	Energinio naudingumo klasė		neklasifikuojama	
1.10.	Pastato (patalpų) akustinio komforto sąlygų klasė		nesertifikuojama	
1.11.	Statinio atsparumo ugniai laipsnis		III	
1.12.	Kiti papildomi pastato rodikliai			
2.	<b>02-aikštelė</b>			
2.1.	statinio plotas		145,96	
2.2.	naudingas plotas	m <sup>2</sup>	-	
2.3.	pastato tūris	m <sup>2</sup>	-	
2.4.	aukštų skaičius	m	-	
2.5.	pastato aukštis	vnt.	-	
0	2023-06	STATYBĄ LEIDŽIANČIAM DOKUMENTUI, STATYBAI		
LAIDA	IŠLEIDIMO DATA	LAIDOS STATUSAS. KEITIMO PRIEŽASTIS (JEI TAIKOMA)		
KVAL. PATV. DOK. NR.			STATINIO PROJEKTO PAVADINIMAS KITOS PASKIRTIES PASTATO (NUOTEKŲ VALYKLOS), SAVANORIŲ PR. 183, VILNIUJE, STATYBOS PROJEKTAS	
38835	SPV	E. ZAKARAUSKIENĖ	STATINIO NR. IR PAVADINIMAS, DOKUMENTO PAV.	
A1331	SPDV	G. KUČIKIENĖ	01-NUOTEKŲ VALYKLA BENDRIEJI STATINIO RODIKLIAI	
	SPDA	G. MANČIAUSKIENĖ		
It	STATYTOJAS IR (ARBA) UŽSAKOVAS UAB „LINDSTROM“		DOKUMENTO ŽYMUO 23009S1EZ-01-PP-SA_BSR-001	LAPAS 1
				LAPŲ 1

## AIŠKINAMASIS RAŠTAS

### TURINYS

<b>1. NORMATYVINIŲ IR KITŲ DOKUMENTŲ, KURIAIS VADOVAUJANTIS PARENGTA ŠI PROJEKTO DALIS SĄRAŠAS .....</b>	<b>2</b>
<b>2. PROJEKTUOTOJAS. SUSIPAŽINDINIMO SU PROJEKTAIS PASIŪLYMAIS ADRESAS, TELEFONO NUMERIS IR LAIKAS. ....</b>	<b>2</b>
<b>3. KOMPIUTERINIŲ PROGRAMŲ, KURIOMIS VADOVAUJANTIS PARENGTA ŠI PROJEKTO DALIS SĄRAŠAS.....</b>	<b>2</b>
<b>4. BENDRIEJI DUOMENYS. ESAMA SITUACIJA. ....</b>	<b>2</b>
4.1. NUMATOMI SPRENDINIAI.....	8
4.2. PASTATO FUNKCINIO RYŠIO IR ZONAVIMO SPRENDINIAI.....	13

0	2023-06	STATYBAI			
LAIDA	IŠLEIDIMO DATA	LAIDOS STATUSAS. KEITIMO PRIEŽASTIS (JEI TAIKOMA)			
KVAL. PATV. DOK. NR.				STATINIO PROJEKTO PAVADINIMAS	
31973	SPV	T. PRUŠINSKAS	KITOS PASKIRTIES PASTATO (NUOTEKŲ VALYKLOS), SAVANORIŲ PR. 183, VILNIUJE, STATYBOS PROJEKTAS		
	SPDV	G. KUČIKIENĖ	STATINIO NR. IR PAVADINIMAS, DOKUMENTO PAV.		LAIDA
	SPDA	G. MANČIAUSKIENĖ	AIŠKINAMASIS RAŠTAS		0
lt	STATYTOJAS IR (ARBA) UŽSAKOVAS		DOKUMENTO ŽYMUO		LAPAS
	UAB „LINDSTROM“		23009S1EZ-XX-PP-SA_AR-001		LAPŲ
			1	14	

## **1. NORMATYVINIŲ IR KITŲ DOKUMENTŲ, KURIAIS VADOVAUJANTIS PARENGTA ŠI PROJEKTO DALIS SĄRAŠAS**

Žemės sklypo dokumentais;

Statinio nuosavybės teisę nurodančiais dokumentais;

Projektinių pasiūlymų rengimo užduotimi 2023-06-23, Nr. A659-266/23(2.15.2.59E-MPA);

LR Statybos įstatymu, statybos techniniais reglamentais, kitais projektavimo metu galiojančiais architektūros reikalavimais;

Vilniaus miesto savivaldybės teritorijos bendruoju planu, patvirtintu 2021-06-02 sprendimu;

UAB „Vilniaus vandenys“, UAB „Grinda“ prisijungimo sąlygomis.

## **2. PROJEKTUOTOJAS. SUSIPAŽINDINIMO SU PROJEKTINIAIS PASIŪLYMAIS ADRESAS, TELEFONO NUMERIS IR LAIKAS.**

UAB „TEC Industry“, įm. kodas 166093084, Savanorių per. 104, Kaunas, tel. Nr. +37066029192, [info@tec.lt](mailto:info@tec.lt). Projektų vadovas Elena Zakarauskienė, atestato Nr. 38835, projekto dalies vadovė Greta Kučikienė, atestato Nr. A1331, projekto dalies rengėja Gabrielė Mančiauskienė.

Laikas: darbo dienomis, nuo 9:00 iki 12:00 val. ir nuo 13:00 val. iki 16:00 val.

## **3. KOMPIUTERINIŲ PROGRAMŲ, KURIOMIS VADOVAUJANTIS PARENGTA ŠI PROJEKTO DALIS SĄRAŠAS**

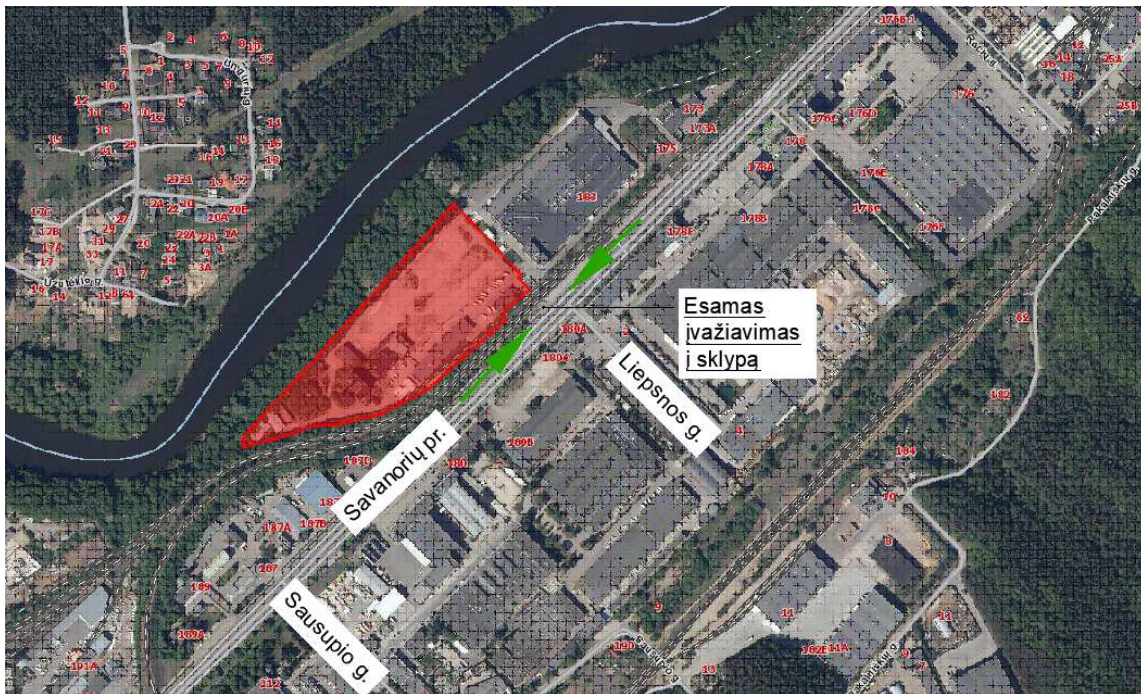
Braižymo programa „Autodesk Autocad“ (gamintojas Autodesk);

Tekstinių dokumentų ruošimo programa „Microsoft Office“.

## **4. BENDRIEJI DUOMENYS. ESAMA SITUACIJA.**

Statytojas (užsakovas) – UAB „Lindstrom“, įmonės kodas 111618732, Savanorių pr. 183, Vilnius, LT-02300.

DOKUMENTO ŽYMUO	LAPAS	LAPŲ	LAIDA
23009S1EZ-01-PP-SA_AR-001	2	14	0



(1 pav.) Situacijos schema

Sklypas, kuriame projektuojamas pastatas yra Vilniaus mieste, Savanorių pr. 183 (Panerių seniūnijoje). Bendras sklypo plotas - 50297 m<sup>2</sup>. Sklypo savininkas – Lietuvos Respublika. Sklypą valstybinės žemės patikėjimo teisę valdo UAB „Lindstrom“. Sklypo centro apytikslės koordinatės X – 6057736.78 Y – 578332.46 (koordinacių sistema LKS-94). Sklype yra registruotų statinių, visi statiniai nurodyti nekilnojamojo turto registro duomenų bazės išrašė Nr. 44/483279.

Pagrindinė naudojimo paskirtis – Kita

Naudojimo būdas – Pramonės ir sandėliavimo objektų teritorijos.

Žemės sklypo unikalus numeris – 4400-0711-5206, žemės sklypo kadastro numeris – 0101/0077:186, Vilniaus m.k.v.

Šiuo metu teritorija yra užstatyta pastatais, kurių didžioji dalis bus nugriauta (dalis statinių nenaudojami, avarinės būklės, apgriuvę). Teritorija su gyvenamosios paskirties pastatais nesiriboja (artimiausi gyvenamieji namai nutolę vakarų kryptimi už Neries upės už ~ 200 m). Aplinkui vyrauja pramoninis, gamybinis bei komercinis užstatymas. Artimiausias vandens telkinys Neries upė, nuo sklypo nutolusi per ~ 45 m. Sklype nėra kultūros ir paveldo objektų. Artimiausias kultūros paveldo objektas Senojo Vilniaus-Kauno kelio atkarpa (kodas 31873), nuo sklypo nutolęs ~ 1 km atstumu.

Daliai sklype esančių pastatų yra gautas griovimo leidimas (pagal parengtą „Pastatų komplekso Savanorių pr. 183, Vilniuje, griovimo projektą, rengėjas UAB „Erinar“, Nr. LGS-01-170710-00018, 2017-07-10), taip pat gautas statybą leidžiantys dokumentas Nr. LSNS-01-200928-01167, 2020-09-28, projektui „Sandėliavimo paskirties pastato, Savanorių pr. 183, Vilniuje, statybos projektui, Nr. 17-05-L“.

DOKUMENTO ŽYMUO	LAPAS	LAPŲ	LAIDA
23009S1EZ-01-PP-SA_AR-001	3	14	0

Nagrinėjamam sklypui yra parengtas detalusis planas 2005-03-10 patvirtintas Vilniaus miesto savivaldybės administracijos direktoriaus įsakymu Nr. 30-379 „Dėl sklypo Savanorių per. 183 detaliojo plano patvirtinimo“ Pagal detaliojo plano sprendinius sklypas buvo padalintas į du sklypus, nagrinėjamam sklypui nustatytas žemės naudojimo būdas – pramonės ir sandėliavimo objektų teritorija (indeksas P1), ribos ir plotas 50297 m<sup>2</sup>, statinių aukštis iki 3 aukštų, statinių aukštis nuo žemės paviršiaus – 13,90m, statinių aukščio absoliutinė altitudė – 107,54, užstatymo tankis – 40%, užstatymo intensyvumas – 0,5. Sklypui nustatytas naudojimo būdas: pramonės ir sandėliavimo objektų teritorija (indeksas P1). Teritorijoje esantys pastatai atitinka pramonės ir sandėliavimo objektų teritorijai nustatytą žemės naudojimo būdą. Detaliuoju planu sklpe buvo suformuoti servitutai, Dalies servitutų poreikis yra pasibaigęs, todėl buvo kreiptasi į Nacionalinę žemės tarnybą dėl servitutų panaikinimo administraciniu aktu. Nacionalinė žemės tarnyba 2018-01-29 išdavė raštą Nr. 49-SJN-234-(14.49.105.), kuriame nurodoma, kad dėl servitutų panaikinimo privalu kreiptis į Vilniaus miesto savivaldybės administraciją ir gauti sutikimą pripažinti servitutą pasibaigusiu išnukys jo būtinumui. Buvo atlikta detaliojo plano korektūra, panaikinti nereikalingi servitutai, nustatyta numatomų statinių statybai statybos zona. Detaliojo plano korektūra patvirtinta 2019-03-27 Vilniaus miesto savivaldybės administracijos direktoriaus pavaduotojo įsakymu Nr. A30-648/19.

Projekto rengimo metu nuspręsta negriauti administracinio pastato 8L2p (unik. Nr. 1096-0032-7130), todėl atlikta dar viena detaliojo plano korektūra praplečiant statinių statybos zoną pietinėje sklypo dalyje. Detaliojo plano korektūra patvirtinta 2020-06-10 savivaldybės administracijos direktoriaus pavaduotojo įsakymu Nr. A30-1613/20.

Prie objekto yra privažiavimas iš Savanorių pr. Įvažiavimas į sklypą esamas, nekeičiamas.

Žemės naudojimo sąlygos:

- Elektros tinklų apsaugos zonos (III skyrius, ketvirtasis skirsnis);
- Skirstomųjų dujotiekių apsaugos zonos (III skyrius, šeštasis skirsnis);
- Elektroninių ryšių tinklų elektroninių ryšių infrastruktūros apsaugos zonos (III skyrius, vienuoliktasis skirsnis);

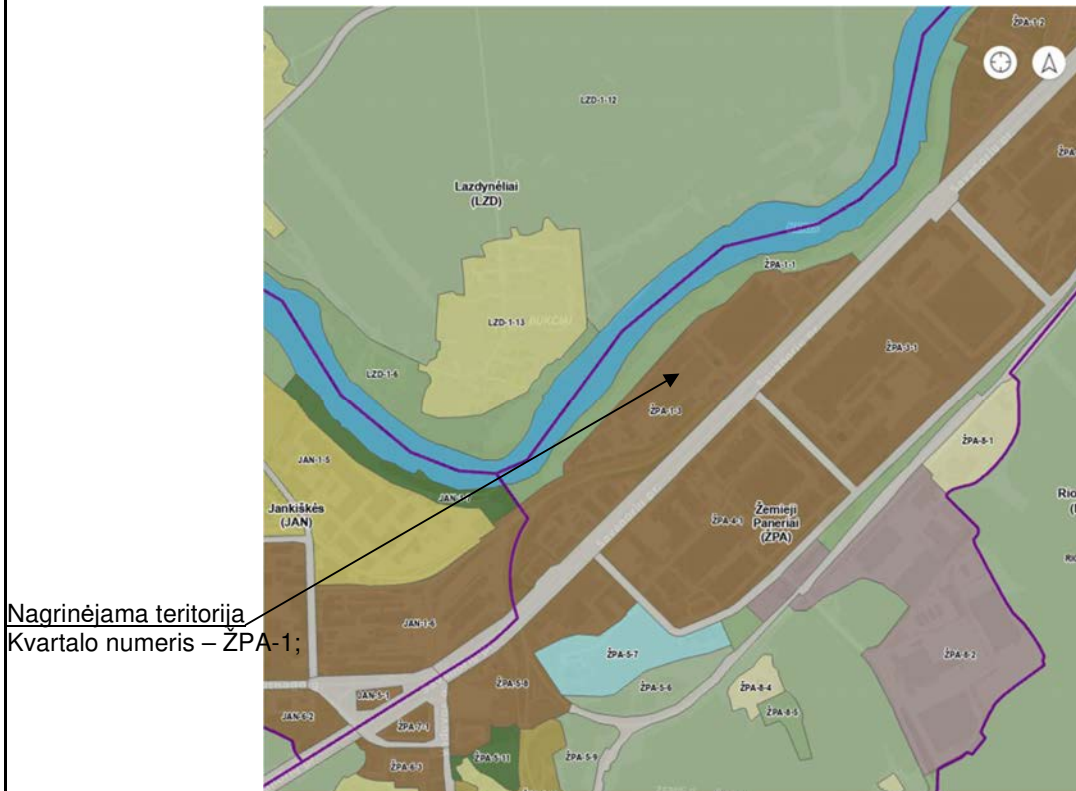
Žymos:

- Teritorija, kurioje taikomos SŽNS, neįregistruota Nekilnojamojo turto registre: Vandens tiekimo ir nuotekų, paviršinių nuotekų tvarkymo infrastruktūros apsaugos zonos (III skyrius, dešimtas skirsnis);
- Teritorija, kurioje taikomos SŽNS, neįregistruota Nekilnojamojo turto registre: Šilumos perdavimo tinklų apsaugos zonos (III skyrius, dvyliktasis skirsnis);
- Teritorija, kurioje taikomos SŽNS, neįregistruota Nekilnojamojo turto registre: Elektroninių ryšių tinklų elektroninių ryšių infrastruktūros apsaugos zonos (III skyrius, vienuoliktasis skirsnis);
- Teritorija, kurioje taikomos SŽNS, neįregistruota Nekilnojamojo turto registre: Geležinkelio kelių ir jų įrenginių, geležinkelio želdinių apsaugos zonos (III skyrius, trečiasis skirsnis);

DOKUMENTO ŽYMUO	LAPAS	LAPŲ	LAIDA
23009S1EZ-01-PP-SA_AR-001	4	14	0

- Teritorija, kurioje taikomos SŽNS, neįregistruota Nekilnojamojo turto registre: Elektros tinklų apsaugos zonos (III skyrius, ketvirtasis skirsnis);
- Teritorija, kurioje taikomos SŽNS, neįregistruota Nekilnojamojo turto registre: Skirstomųjų dujotiekių apsaugos zonos (III skyrius, šeštasis skirsnis).

### Vilniaus miesto bendrojo plano rodikliai



Nagrinėjama teritorija  
Kvartalo numeris – ŽPA-1;

Ištrauka iš patvirtinto Vilniaus miesto savivaldybės teritorijos bendrojo plano pagrindinio brėžinio.

Funkcinės zonos numeris TP dokumente – ŽPA-1-3;

Funkcinės zonos tipas – miesto dalies (rajonų) centro zona;

Teritorijos naudojimo tipas – GC (mišri centro teritorija); GM (mišri gyvenamoji teritorija); PA (paslaugų teritorija); SI (socialinės infrastruktūros teritorija);

Pagrindinė žemės naudojimo paskirtis – KT (kita);

Vyraujantus (foninis“) pastatų aukštis (aukštų skaičius)-7

Didžiausias leistinas pastatų aukščių skaičius – 8;

Didžiausias leistinas pastatų aukštis (metrais) nuo žemės paviršiaus – 30m.

Užstatymo tipas – per\_u (perimetris reguliarus (uždaro plano kvartalai); pr\_a (perimetris reguliarus (nepilnai uždari); mv (miesto vilų).

DOKUMENTO ŽYMUO	LAPAS	LAPŲ	LAIDA
23009S1EZ-01-PP-SA_AR-001	5	14	0

Didžiausias leistinas sklypo užstatymo intensyvumas – 2,5.

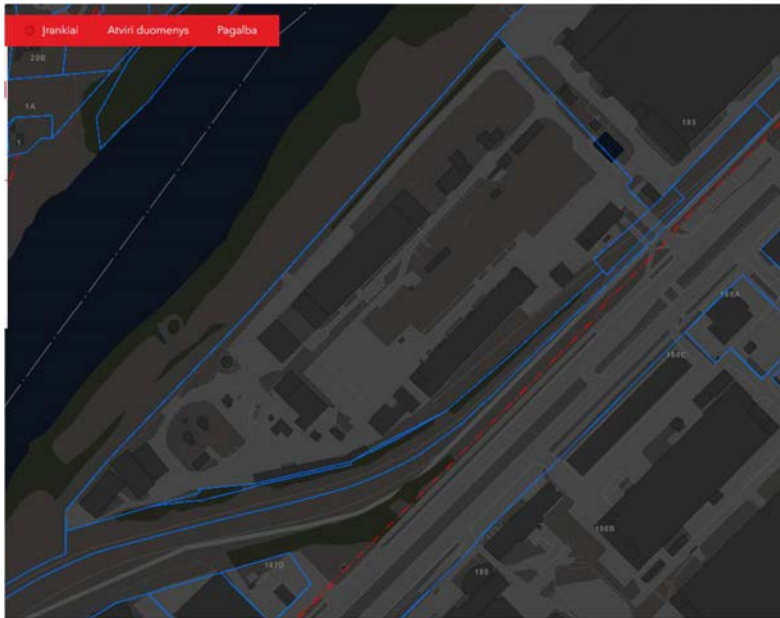
Didžiausias leistinas sklypo užstatymo tankis – 80.

Sąlyginis didžiausias nelaidžių dangų kiekis sklype (%) – 50.

Tekstinis reglamento Nr. 01; 02; 03; 04; 05; 08; 13; 32; 33; 35; 39.

Tekstinis reglamentas: 01-UI galima didinti iki 30%, 30% papildomai pastatytų būstų (kv.m) ar kitą parduodamą plotą perduodant savivaldybės municipalinio būsto fondui ar socialinės infrastruktūros plėtojimui. Perduodamas plotas gali būti ir ne būtina tame pačiame pastate, tačiau ne didesniu kaip 500 m atstumu nuo jo; 02-UI galima didinti iki 10%, jeigu pirmajame pastatų prie gatvės aukšte įrengiama socialinė infrastruktūra arba komercinės paskirties patalpos su įėjimais iš gatvės; 03-Rengiant vietovės lygmens TPD, UI galima padidinti iki 10% apimtimi, jeigu automobilių stovėjimas numatomas vien tik požeminėse automobilių stovėjimo aikštelėse (išskyrus specializuotam transportui skirtas stovėjimo vietas); 04-Naujai statomi ar rekonstruojami pastatai, kurių bendrasis plotas > 5 000 kv. m, privalomai sertifikuojami pagal statytojo pasirinktą Lietuvoje ar kitoje Europos Sąjungos šalyje pripažįstamą pastatų sertifikavimo pagal darnios plėtros kriterijus sistemą; 05-Objektui privalomas automobilių stovėjimo vietas, pagal savivaldybės nustatytą tvarką, leidžiama įrengti tarp gatvių raudonųjų linijų, taip kompensuojant pagal teisės aktus privalomas automobilių stovėjimo vietas, neįrengtas sklype. Šios vietos negali būti rezervuojamos, privalo būti bendro naudojimo, gali būti apmokestinamos; 08-Statybos leidimai naujų gyvenamųjų pastatų statybai teritorijoje gali būti išduodami tik visam kvartalui parengus vietovės lygmens kompleksinio TPD. Kompleksinio TPD teritorijos dydį nustato atsakingas Vilniaus miesto savivaldybės administracijos padalinys; 13-Statant didesnius nei 20 000 kv.m bendrojo ploto mažmeninės prekybos objektų pastatus, vidinėje pastato struktūroje būtina įrengti viešųjų erdvių sistemą; 32-Teritorijai ar jos daliai (pagal BP Gamtinio karkaso schemą) taikyti Gamtinio karkaso nuostatų reikalavimus; 33-Teritorijai ar jos daliai (pagal BP brėžinį Geomorfologiniai gamtinio karkaso elementai) taikyti Šlaitų apsaugos ir tvarkymo reglamentą; 35-Teritorijai ar jos daliai (pagal BP brėžinį Geomorfologiniai gamtinio karkaso elementai) taikyti I-mų viršsalpinių terasų apsaugos ir tvarkymo reglamentą; 39-Gyvenamosiose ir centru funkcinėse zonose, nepatenkančiose į žaliųjų plotų pasiekiamumo zoną (pagal BP Žaliųjų plotų pasiekiamumo schemą), rengiant vietovės lygmens TPD, numatyti sklypą (-us) atskiriesiems želdynams. Tais atvejais, kai atskirųjų želdynų numatyti nėra galimybės, priklausomųjų želdynų norma (plotas) procentais nuo žemės sklypo ploto (Priklausomųjų želdynų normų (plotų) nustatymo tvarkos aprašas, patvirtintas LR Aplinkos ministro 2007-12-21 įsakymu Nr. D1-694) padidinamas ne mažesniu kaip 10 procentinių punktų;

DOKUMENTO ŽYMUO	LAPAS	LAPŲ	LAIDA
23009S1EZ-01-PP-SA_AR-001	6	14	0



Sutartiniai ženklai:

Pagalbiniai sluoksniai

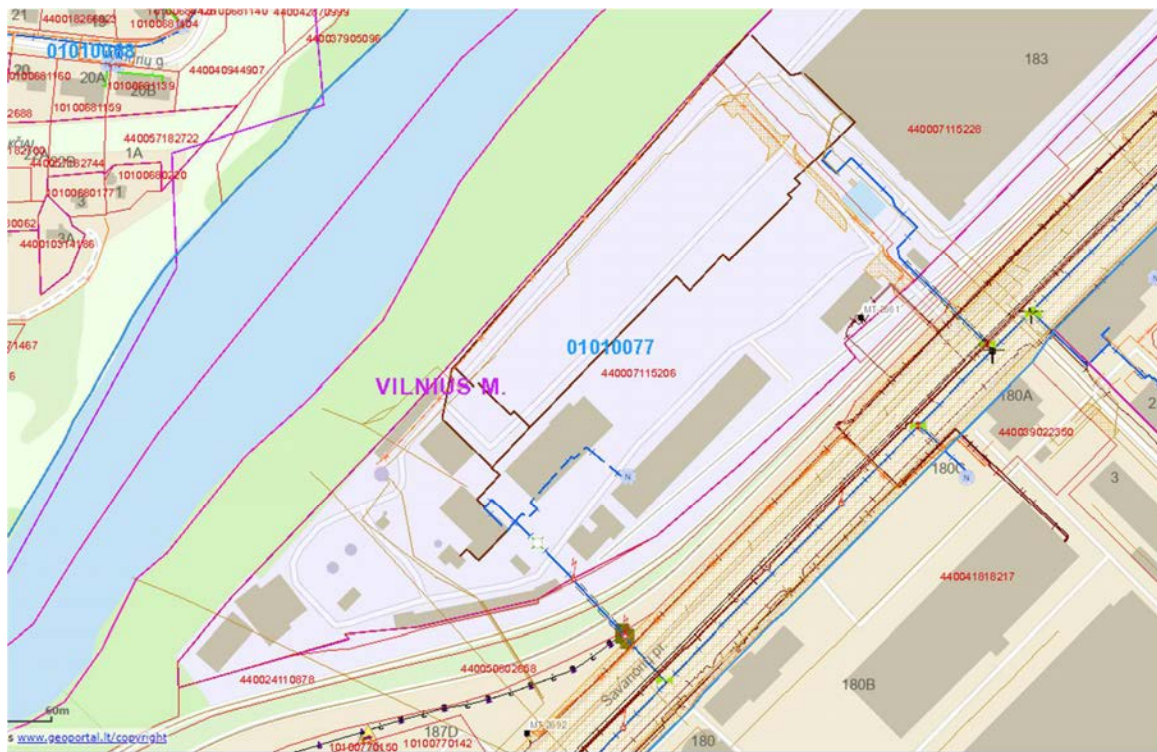
RC registruoti sklypai iki 2018-11-01



Raudonosios linijos (patvirtintos)



Gatvės raudonosios linijos



Ištrauka iš geoportal.lt

DOKUMENTO ŽYMUO

23009S1EZ-01-PP-SA\_AR-001

LAPAS

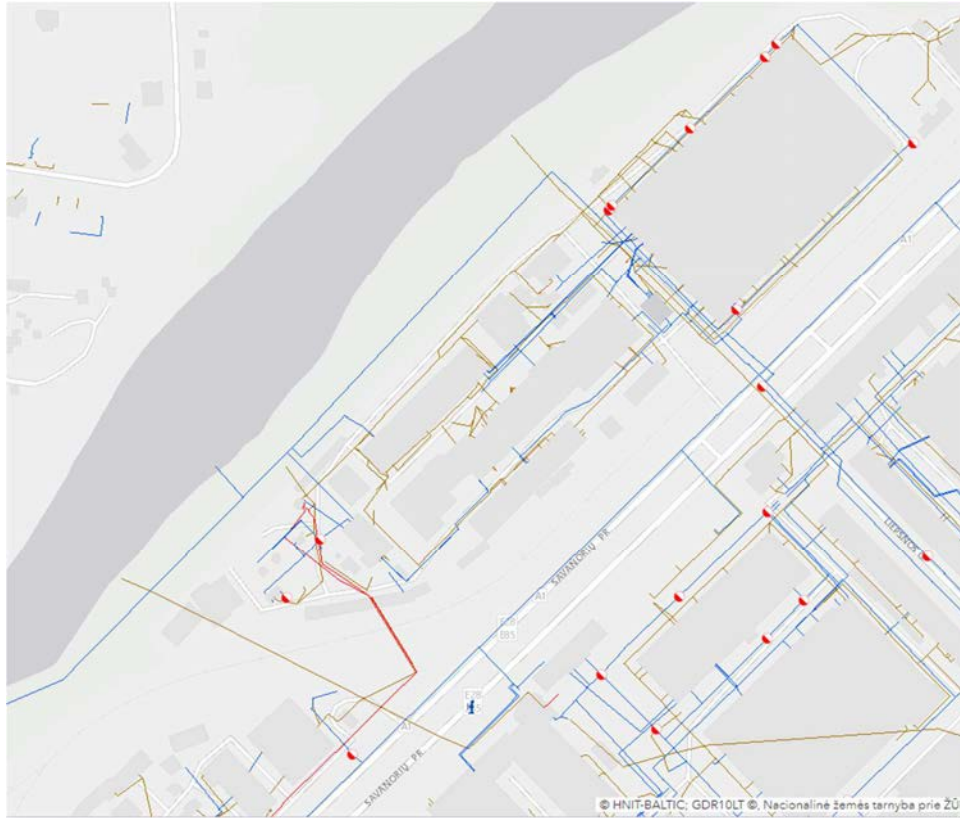
7

LAPŲ

14

LAIDA

0



Ištrauka iš vv.lt puslapio.

Sklype yra visi centralizuoti inžineriniai tinklai – vandentiekis, nuotekos, lietaus nuotekos, elektra, ryšiai, dujos. Sklype yra gaisriniai hidrantai, iš kurių numatomas gaisro gesinimas.

#### **4.1. NUMATOMI SPRENDINIAI**

Kitos paskirties pastato (nuotekų valyklos), Savanorių pr. 183, Vilniuje, projektiniai sprendiniai parengti atsižvelgiant į esamą situaciją, užsakovo pageidavimus, taip pat vadovaujantis Vilniaus miesto bendrojo plano sprendiniais, išduota Vilniaus miesto savivaldybės administracijos projektinių pasiūlymų rengimo užduotimi bei kitais teisės aktais.

Sklypas bus vystomas dviem etapais. Pirmas etapas apima kitos paskirties pastato (nuotekų valyklos) statybą, norint aptarnauti šiuo metu veikiančią skalbyklą, t.y išvalyti išleidžiamas gamybinės nuotekas iki reikalaujamų rodiklių pagal galiojantį Nuotekų tvarkymo reglamentą bei UAB „Vilniaus vandenys“ reikalavimus.

Antras etapas apima naujo sandėliavimo paskirties pastato projektavimą ir statybą, kurio metu bus nagrinėjama didesnė teritorija. Griaunami seni, nenaudojami, apgriuvę pastatai. Po griovimo darbų bei pastačius naują pastatą, pakeitus senas dangas, įrengus naujas automobilių stovėjimo vietas, dviračių vietas, sutvarkius apšvietimą, padidinus žalių plotų kiekius, teritorija taps tvarkinga, patrauklia vieta.

DOKUMENTO ŽYMUO	LAPAS	LAPŲ	LAIDA
23009S1EZ-01-PP-SA_AR-001	8	14	0

Šiuo etapu sklypo plane yra nustatyta nagrinėjama teritorija, apimanti kitos paskirties pastato (nuotekų valyklos) statybos ir eksplotavimo sprendinius t.y. gamybinių nuotekų nuvedimą nuo esamos skalbyklos 8L1p (unik. Nr. 1096-0032-0748), naujų smėliagaudžių, išlyginamųjų talpų bei pačio pastato su jame numatomais nuotekų valymo įrenginiais statybą. Visi I etapo projektiniai sprendiniai (apželdinimas, automobilių poreikių skaičiavimas, dangų atstatymas ir t.t.) apima tik nustatytą statybos ribą. Naujai projektuojamos nuotekų valyklos našumas 450 - 460 m<sup>3</sup>/dieną. Užsakovo tiekiamą įrangą užtikrins išvalymo rodiklių atitikimą LR galiojančioms normos. Prie objekto yra privažiavimas iš Savanorių pr. Įvažiavimas į sklypą esamas, iš Savanorių prospekto, ir nekeičiamas. Teritorija aptverta ažūrinę segmentine tvora, be ištisinio pamato. Patekimas kontroliuojamas kelio užtvartu ir praėjimo kontrole.

#### Sklypo apželdinimo sprendiniai.

Teritorija apžiūrėta vizualiai. Palei šiaurinę sklypo ribą (link upės) yra nemažai medžių (dauguma beržų), krūmų. Dalis nagrinėjamo sklypo užstatyta statiniais, asfaltuota, bei dengta kita kieta danga, dalis senų pastatų yra apaugę krūmais ir menkaverčiais medžiais.

Vadovaujantis patvirtintomis detaliojo plano korektūromis, želdynai turi sudaryti 39% sklypo ploto, t.y. 19615,83m<sup>2</sup>. Sklypas bus vystomas etapais. Pirmu etapu, projektuojant nuotekų valyklos pastatą, numatomi minimalus apželdinimo sprendimai su vertikaliu fasadų apželdinimu (kartuolė) (žr. fasadų brėžinius) ir tik nustatytoje statybos zonoje. Antras etapas apims tiek antro (sandėliavimo paskirties pastato), tiek pirmo (nuotekų valyklos) etapo sklypo apželdinimo sprendinius.

Šiuo metu ypatingas dėmesys skiriamas sklype jau augantiems medžiams. Dauguma medžių išsaugomi glaudžiai bendradarbiaujant su arboristu (pridedama medžių taksacija), vadovaujantis jo rekomendacijomis. Nagrinėjamoje nuotekų valyklos statybos zonoje šiuo metu medžių nėra, nes statyba numatoma vietoj jau nugriauto pastato. Pridedamos fotonuotraukos su statybos vieta.

Esamų medžių kirtimas šio projekto metu nenumatomas. Atsiradus poreikiui išsivalyti invazinius augalus, būtina šiuos darbus suderinti su Projektuotoju ir Statytoju. Vadovaujantis (Lietuvos Respublikos želdynų įstatymas. 2007 m. birželio 28 d. Nr. X-1241, Vilnius) nuo kovo 15 dienos iki rugpjūčio 1 dienos draudžiama nupjauti ir intensyviai genėti saugotinus medžius dėl juose perinčių paukščių. Medžiai, kurie neatitinka saugotinų medžių kriterijų (ploni medžiai, invazinių rūšių medžiai, medžiai keliantys pavojų ir t.t.) gali būti kertami ištisus metus.

Antru etapu nagrinėjant platesnę sklypo dalį, numatomas naujų medžių ir krūmų sodinimas, tikslinamas jų kiekis, tipas.

Už sklypo ribos (palei upę) yra ekstensyviai naudojami želdynai (ŽPA-1-1), kurie natūralus, labai retai lankomi. Tai atskirtieji apsauginės ir ekologinės paskirtie želdynai, kurie skiria ir saugo natūralią upės aplinką. Šių želdynų formavimo ypatumai ir tvarkymo reglamentas nustatomas įvertinant kiekvienos konkrečios vietos gamtinės aplinkos ypatumus ir ekologinės apsaugos tikslus.

DOKUMENTO ŽYMUO	LAPAS	LAPŲ	LAIDA
23009S1EZ-01-PP-SA_AR-001	9	14	0

### Kietų dangų tipai

Atliekant kitos paskirties pastato (nuotekų valyklos) projektą, numatomas minimalus kietų dangų kiekis, t.y. tiek kiek reikia aptarnauti projektuojamą pastatą. Dalis dangų yra iš nelaidžių betono trinkelėlių. Šiuo etapu nauja asfalto danga nenumatoma, esamos automobilių stovėjimo aikštelės neplečiamos. Sekančiu etapu, t.y. projektuojant sandėliavimo paskirties pastatą, visi projektiniai sprendiniai bus pateikti vadovaujantis LR galiojančiomis normomis.

Nauja, nuo projektuojamo pastato stogo (apie 170m<sup>2</sup>) bei kietų dangų (trinkelėlių, apie 146m<sup>2</sup>) surinkimo sistema numatoma vadovaujantis UAB „Grindos“ sąlygomis, t.y. esamos lietaus nuotekos surenkamos ir nuvedamos į centralizuotus lietaus nuotekų tinklus, esančius nagrinėjamame sklype.

Vadovaujantis Vilniaus miesto savivaldybės teritorijos bendruoju planu (TPDR reg. Nr. T00086338), didžiausias nelaidžių dangų kiekis sklype turi neviršyti – 50%, t.y. kai netaikomos kompensacinės priemonės. Nagrinėjama statybos teritorija – 7695m<sup>2</sup>, nelaidžių dangų kiekis (stogai apie 167m<sup>2</sup>, trinkelėlių apie 146m<sup>2</sup>) - 313m<sup>2</sup> neviršija 3847,5m<sup>2</sup>, kai turi būti numatomos papildomos kompensacinės priemonės lietaus nuotekų surinkimui.

Sekančiu antru etapu, tiksliai suprojektavus sandėliavimo paskirties pastatą, automobilių stovėjimo vietas ir t.t., bus tikslinami techniniai sprendimai.

Sklype planuojama veikla nedarys neigiamo poveikio vietos kraštovaizdžiui, greta esančioms pramonės ir sandėliavimo teritorijoms.

### Automobilių, dviračių stovėjimo vietų poreikių aprašymas ir skaičiavimai.

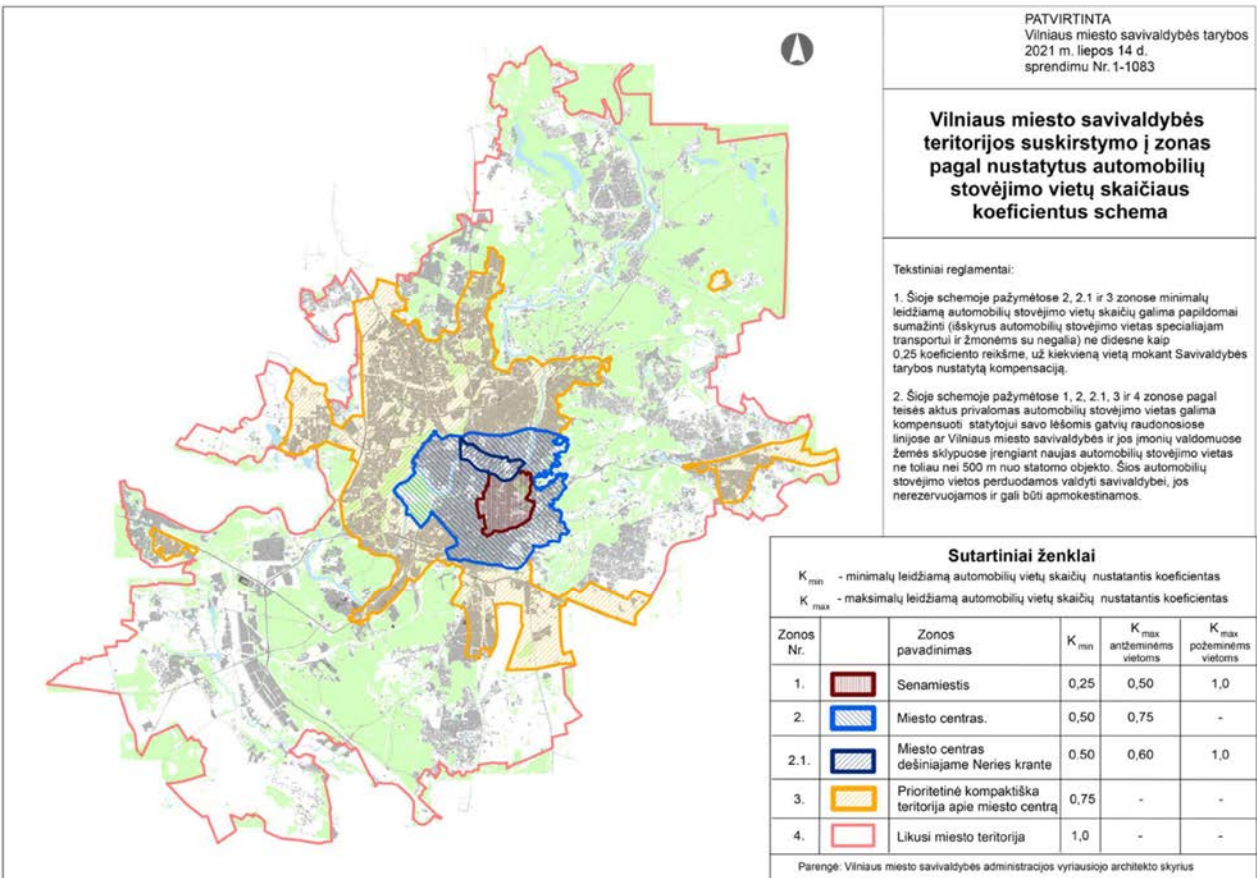
Automobilių vietų poreikis paremtas skaičiavimais atliktais remiantis STR 2.06.04:2014 „Gatvės ir vietinės reikšmės keliai. Bendrieji reikalavimai“ 30 lentelė ir užsakovo patvirtinta technologine užduotimi. Vilniaus miesto savivaldybės tarybos patvirtintais sprendimais: 2017-12-20 sprendimu Nr. 1-1312 „Dėl Vilniaus miesto savivaldybės teritorijos suskirstymo į zonas pagal nustatytus automobilių stovėjimo vietų skaičiaus koeficientus schemos, kompensavimo už papildomai įrengtas automobilių stovėjimo vietas tvarkos aprašo ir sutarties formos tvirtinimo“ bei 2021-07-14 sprendimu Nr. 1-1083 „Dėl Vilniaus miesto savivaldybės teritorijos suskirstymo į zonas pagal nustatytus automobilių stovėjimo vietų skaičiaus koeficientus schemos tvirtinimo“.

Pirmame etape projektuojant kitos paskirties pastatą (nuotekų valyklą), automobilių skaičius yra suskaičiuojamas pagal esamus pastatus ir juose vyraujančias patalpas. Sklypo plane parodomas esamos parkavimo vietos, nekeičiant sprendinių. II etapo metu, nugriovus dalį pastatų, bus projektuojamos naujos parkavimo aikštelės atitinkančios šios dienos statybą leidžiančius reglamentus bei normas.

DOKUMENTO ŽYMUO	LAPAS	LAPŲ	LAIDA
23009S1EZ-01-PP-SA_AR-001	10	14	0

UAB TEC Industry Savanorių pr. 109, LT-44208, Kaunas		Kitos paskirties pastato (nuotekų valyklos) Savanorių pr. 183, Vilniuje, statybos projektas				
Pastato pavadinimas/	Patalpų grupės	Pagrindinis plotas, m <sup>2</sup>	Poreikis	Projektuojama		
Projektuojamas kitos paskirties pastatas (nuotekų valykla)	Kitos paskirties	158,86	-	-		
Skalbykla 8L2p	Administracinis plotas	258.19	1 vieta 25 m <sup>2</sup> pagrindinio ploto	10		
	Gamybinis plotas	1337.17	1 vieta 100 m <sup>2</sup> pagrindinio ploto	13		
	Sandėliavimo plotas	164.22	1 vieta 200 m <sup>2</sup> pagrindinio ploto	1		
Chemikalų sandėlis 11F1p	Sandėliavimo plotas	413.11	1 vieta 200 m <sup>2</sup> pagrindinio ploto	2		
Katilinė 12H4p	Administracinis plotas	125.2	1 vieta 25 m <sup>2</sup> pagrindinio ploto	5		
	Gamybinis plotas	984.02	1 vieta 100 m <sup>2</sup> pagrindinio ploto	10		
	Sandėliavimo plotas	107.58	1 vieta 200 m <sup>2</sup> pagrindinio ploto	1		
Skystų atliekų nukenksminimo stotis 21H2p	Gamybinis plotas	102.97	1 vieta 100 m <sup>2</sup> pagrindinio ploto	1		
Suomiškos techn. medžiagų sandėlis 22F1g	Sandėliavimo plotas	414.64	1 vieta 200 m <sup>2</sup> pagrindinio ploto	2		
Suomiškos techn. medžiagų sandėlis 23F1g	Sandėliavimo plotas	414.64	1 vieta 200 m <sup>2</sup> pagrindinio ploto	2		
Medžiagų sandėlis 24F1g	Sandėliavimo plotas	485.49	1 vieta 200 m <sup>2</sup> pagrindinio ploto	2		
Automašinių garažas 25G1p	Garažų paskirties	424.94	-	-		
Oro valymo pultas 29H1p	Administracinis plotas	20.54	1 vieta 25 m <sup>2</sup> pagrindinio ploto	1		
	Sandėliavimo plotas	15.38	1 vieta 200 m <sup>2</sup> pagrindinio ploto	1		
Siurblinė 30H1p	Pagalbinio ūkio	66.03	-	-		
Stoginė 34/1g	Pagalbinio ūkio		-	-		
DOKUMENTO ŽYMUO				LAPAS	LAPŲ	LAIDA
23009S1EZ-01-PP-SA_AR-001				11	14	0

Naftos gaudykla 42/1p	Pagalbinio ūkio		—	—
Viso				51



Vilniaus miesto savivaldybės teritorijos suskirstymo į zonas pagal nustatytus automobilių stovėjimo vietų skaičiaus koeficientus schema

Vadovaujantis 2021-07-14 sprendimu Nr. 1-1083 „Dėl Vilniaus miesto savivaldybės teritorijos suskirstymo į zonas pagal nustatytus automobilių stovėjimo vietų skaičiaus koeficientus schemas tvirtinimo“, teritorija patenka į zoną Nr. 3, prioritetinė kompaktiška teritorija aplink miesto centrą, kurioje minimalus leidžiamas automobilių vietų skaičių nustatantis koeficientas – 0.75.

Šiai dienai privalomas 38 automobilių stovėjimo vietų skaičius (pritaikius 0,75 koeficientą), iš kurių 8 elektromobilių stovėjimo vietų (20% nuo 38 automobilių st. vt., nuo bendro privalomo automobilių stovėjimo vietų).

Šiuo etapu tiesiog parodomos esamos parkavimo vietos, kurios yra už nagrinėjamos statybos zonos.

Elektromobilių vietos neįrengiamos.

Antru etapu suprojektavus naują sandėliavimo paskirties pastatą bus privaloma įsirengti 83 automobilių stovėjimo vietas, iš kurių 17 elektromobilių stovėjimo vietų. Nugriovus dalį pastatų bus įrengiamos šiuolaikiškos automobilių stovėjimo vietos su elektromobilių pakrovimo vietomis.

Automobilių vietos pagal jau nugriautų, bet dar neišregistruotų, pastatų pagrindinius plotus sklype neskaičiuojama.

DOKUMENTO ŽYMUO	LAPAS	LAPŲ	LAIDA
23009S1EZ-01-PP-SA_AR-001	12	14	0

<b>UAB TEC Industry</b> Savanorių pr. 109, LT-44208, Kaunas	Kitos paskirties pastato (nuotekų valyklos) Savanorių pr. 183, Vilniuje, statybos projektas
--	---

Kadangi projektuojamas kitos paskirties pastatas (nuotekų valykla), neturi numatomų lankytojų srautų, tai jis ir nėra pritaikomas žmonėms su negalia. Be to, pastate nenumatoma nuolatinė darbo vieta.

II etapu pagal STR 2.03.01:2019 „Statinių prieinamumas“ reikalavimus bus suprojektuotos 5 automobilių stovėjimo vietos pritaikytų neįgaliesiems. Iš kurių : A tipo - 1 stovėjimo vieta, B tipo – 3 stovėjimo vietos. A tipo neįgaliųjų automobilių stovėjimo vieta tinkama mikroautobusams turi būti ne siauresnė kaip 4 900 mm, iš kurių 3 400 mm automobilių statymo vietos plotis, o 1 500 mm aikštelė išlipimui, ir ne trumpesnė kaip 8 200 mm, iš kurių 5 200 mm automobilių statymo vietos ilgis, o 3 000 mm aikštelė išlipimui.

Bendras automobilių stovėjimo vietų skaičius	Minimalus bendras neįgaliųjų automobilių stovėjimo vietų skaičius	Minimalus A tipo automobilių stovėjimo vietų skaičius iš neįgaliųjų automobilių stovėjimo vietų skaičiaus
51-100	4 procentai nuo bendro automobilių stovėjimo vietų skaičiaus	1 procentas nuo bendro automobilių stovėjimo vietų skaičiaus, bet ne mažiau kaip 1 vieta
Skaičiavimai: viso projektuojama 155 parkavimo vietos	4% - 5 vietos	1% - 1 vieta

Dviračių stovėjimo vietų minimalus poreikis projektuojamas remiantis STR 2.06.04:2014 „Gatvės ir vietinės reikšmės keliai. Bendrieji reikalavimai“ 43 lentelė. Kitos paskirties pastatų (nuotekų valyklos) šioje lentelėje nėra nurodyta. Tad pirmu etapu jos ir nenurodomos. II etapu bus skaičiuojamas dviračių stovėjimo vietų minimalus skaičius pagal administracinių pastatų nurodytą plotą, t.y. 1 vieta 250 m<sup>2</sup> pagrindinio, šiuo atveju administracinio, ploto ir pagal gamybos, pramonės paskirties patalpų nurodytą plotą (nes sandėliavimo nenurodyta) t.y. 1 vieta 500 m<sup>2</sup> ploto. Projektuojamas administracinis plotas – 1400m<sup>2</sup> (5.6 vnt.), sandėliavimo – 2500 m<sup>2</sup> (5 vnt.). Be to, Vadovaujantis 2018-12-19 Vilniaus miesto tarybos sprendimu Nr. 1-1859 patvirtintu „Vilniaus miesto savivaldybės darnaus judumo planu“ ir skatinant judėjimą mieste alternatyviomis priemonėmis, rekomenduojama didinti dviračių stovėjimo vietų skaičių - mažiausiai 1 vieta 10 proc. darbuotojų skaičiaus. Taigi, II etapu būtų numatoma 10 dviračių stovėjimo vietų bei dviračių įkrovimui prieigos + 4 papildomos vietos, viso dviračių vietų – 14. Atstumas nuo dviračių stovėjimo vietų iki įėjimo į statinius turi neviršyti 50 metrų.

Planuojant sklypo užstatymą, aptvėrimą, apželdinimą, projektiniai sprendiniai turi padėti išvengti smurto ir vandalizmo turto atžvilgiu (teritorijos apšvietimas, priegių apžvelgiamumas, aptvėrimas, vartų rakinimas ir kitos priemonės).

#### 4.2. PASTATO FUNKCINIO RYŠIO IR ZONAVIMO SPRENDINIAI

Projektuojami statiniai: pastatas – nuotekų valykla, aikštelė – II gr. nesudėtingas statinys, dvi požeminės talpos (išlyginimo talpa 300m<sup>3</sup>, dumblo talpa – 40m<sup>3</sup>).

Pastato (nuotekų valyklos) planiniai sprendiniai įtakoti technologijos procesų eksploatacijos metu. Pastato matmenys – 16,30m x 10,30m. Pastato patalpoje 001 numatoma įrengti nuotekų valymo įrenginius. Jų įvežimui ir aptarnavimui projektuojami vartai. Patalpoje 002 numatoma įrengti elektros spintą bei vietą, kurioje bus atliekami tiek užteršto tiek išvalyto vandens tyrimai. Šiame pastate

DOKUMENTO ŽYMUO	LAPAS	LAPŲ	LAIDA
23009S1EZ-01-PP-SA_AR-001	13	14	0

nuolatinių darbo vietų nėra numatoma, todėl darbuotojų patalpos nesprensdžiamos. Pagrindinis patekimas į pastatą planuojamas iš vakarinės pastato pusės į 002 patalpą. Fasade 1-3 bus įrengiami vartai su durimis, per kuriuos bus galimas technologinės įrangos įvežimas, aptarnavimas ir išėjimas iš patalpos. Pastato lauko sienoms ir vidinėms pertvaroms projektuojamos daugiasluoksnės plokštės su mineralinės vatos užpildu. Stogas – plokščias, dengtas bitumine prilydoma dangą, jo apšiltinimas – putų polistirolas ir mineralinė kieta vata. Grindys – gelžbetoninės, paviršius dengiamas mineraliniais užpildais. Konstrukcijoms projektuojamos plieninės kolonos ir sijos, stogui – profiliuotas paklotas. Visų parenkamų medžiagų korozijos klasė C4. Patalpose nuolatinių darbo vietų nebus. Numatomas mišrus – natūralus ir dirbtinis apšvietimas. Natūraliai šviesa pateks per projektuojamą stoglangį bei stiklą duryse. Duryse įrengiami patikimi užraktai. Patalpose bus įrengiama apsauginė ir gaisrinė signalizacija. Teritorija uždara, saugoma, apžvelgiama iš toliau.

Medžiagų parinkimas įtakotas pastato technologijos bei siekiant išgauti racionalų, energetiškai naudingą rezultatą.

### **Inžineriniai sprendiniai.**

Nagrinėjamoje teritorijoje yra atvesti visi miesto centralizuoti tinklai. Gautos prisijungimo sąlygos, pagal kurias tolimesniuose etapuose bus ruošiamas techninis projektas.

Vidaus inžineriniai tinklai projektuojami pagal statytojo projektavimo užduotį ir statybos techninius reglamentus.

Tiek sklype, tiek Savanorių pr. yra įrengti gaisriniai hidrantai, be to dalyje sklypo yra gaisrinė stotis, iš kurios numatomas lauko gaisro gesinimas.

### **Atliekų tvarkymo pasiūlymai**

Pastatuose susidaranti atliekos turi būti rūšiuojamos. Pagrindinės atliekos, makulatūra-kartonas-popierius, laikomas tam skirtoje patalpoje, suspaudžiant preskonteineriuose. Užpildžius preskonteinerius, jų turinys išvežamas į atitinkamus pridavimo skyrius. Metalų atliekų susidaro labai mažai, jos kaupiamos, išvežamos. Stiklo atliekų nesusidaro. Susidaranti pavojingos atliekos – elektroninė įranga, drabužiai ir kt. sandėliuojamos viduje ir atitinkamai išvežamos pagal atskirą sutartį tokių atliekų tvarkytoju.

DOKUMENTO ŽYMUO	LAPAS	LAPŲ	LAIDA
23009S1EZ-01-PP-SA_AR-001	14	14	0

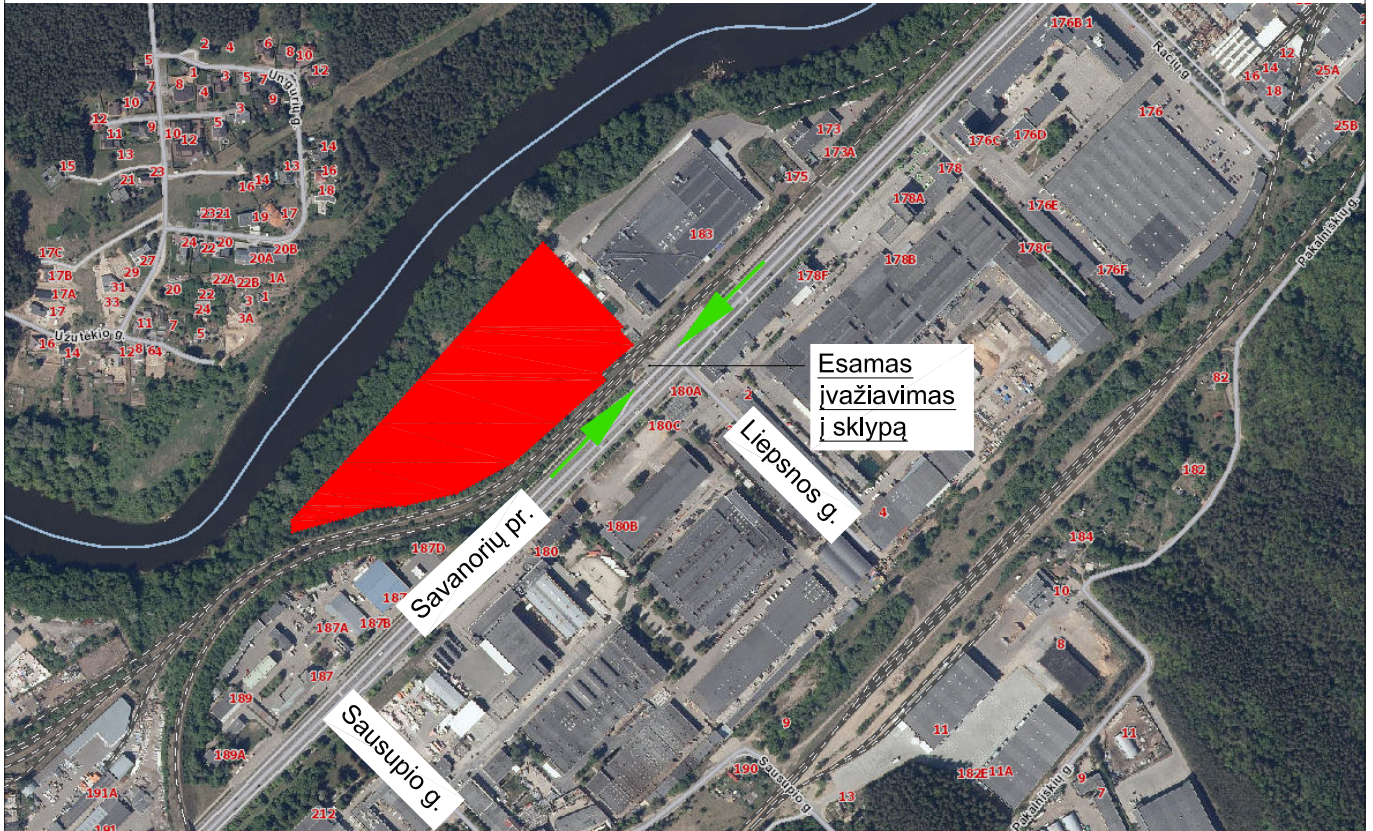







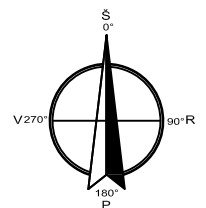



SITUACIJOS  
SCHEMA



SUTARTINIAI ŽYMĖJIMAI

 Sklypo riba

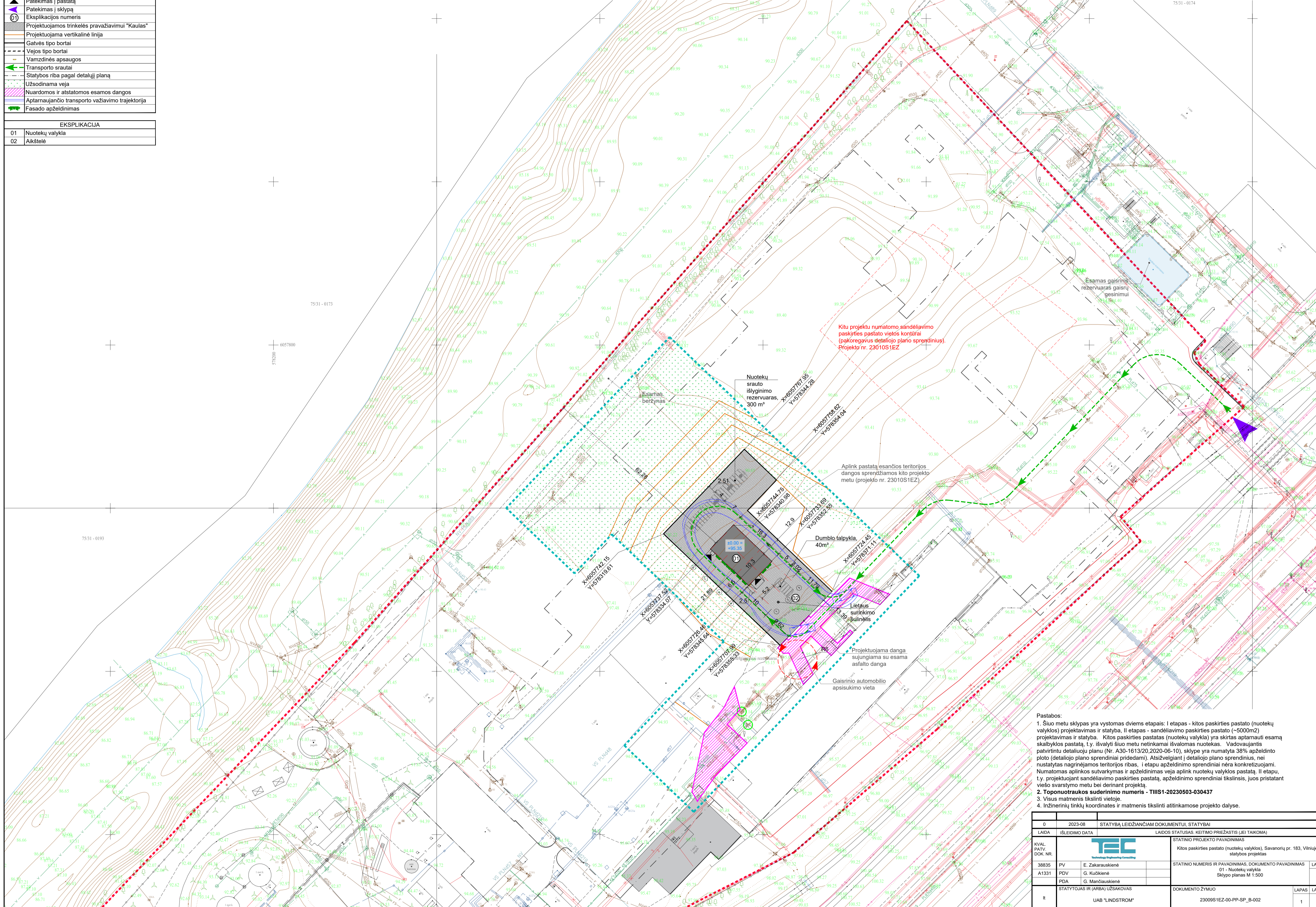


0	2023-06	STATYBĄ LEIDŽIANČIAM DOKUMENTUI, STATYBAI			
LAIDA	IŠLEIDIMO DATA	LAIDOS STATUSAS. KEITIMO PRIEŽASTIS (JEI TAIKOMA)			
KVAL. PATV. DOK. NR.			STATINIO PROJEKTO PAVADINIMAS Kitos paskirties pastato (nuotekų valyklos), Savanorių pr. 183, Vilniuje, statybos projektas		
38835	PV	E. Zakarauskienė	STATINIO NUMERIS IR PAVADINIMAS, DOKUMENTO PAVADINIMAS 01 - Nuotekų valykla Situacijos shema	LAIDA 0	
A1331	PDV	G. Kučikienė			
	PDA	G. Mančiauskienė			
lt	STATYTOJAS IR (ARBA) UŽSAKOVAS UAB "LINDSTROM"		DOKUMENTO ŽYMUO 23009S1EZ-00-PP-SP_B-001	LAPAS 1	LAPŲ 1

SUTARTINIAI ŽYMĖJIMAI	
	Sklypo riba
	Tvarkomos teritorijos riba
	Patekimas į pastatą
	Patekimas į sklypą
	Eksplikacijos numeris
	Projektuojamas trinkelės pravažiavimui "Kaulas"
	Projektuojama vertikalinė linija
	Gatvės tipo bortai
	Vejos tipo bortai
	Vamzdinės apsaugos
	Transporto srautai
	Statybos riba pagal detalų planą
	Užsodinama veja
	Nuardomos ir atstatomos esamos dangos
	Aptarnaujančio transporto važavimo trajektorija
	Fasado apželdinimas

EKSPLIKACIJA	
01	Nuotekų valykla
02	Aikštelė

SKLYPO PLANAS  
M 1:500



Kitu projektu numatomo sandėliavimo paskirties pastato vietos kontūrai (pakoregavus detaliojo plano sprendinius).  
Projekto nr. 23010S1EZ

Nuotekų srauto išlyginimo rezervuaras, 300 m³  
X=6057787.09  
Y=578354.28

Aplink pastatą esančios teritorijos dangos sprendžiamos kito projekto metu (projekto nr. 23010S1EZ)

Dumblo talpykla, 40m²  
X=6057724.45  
Y=5783571.11

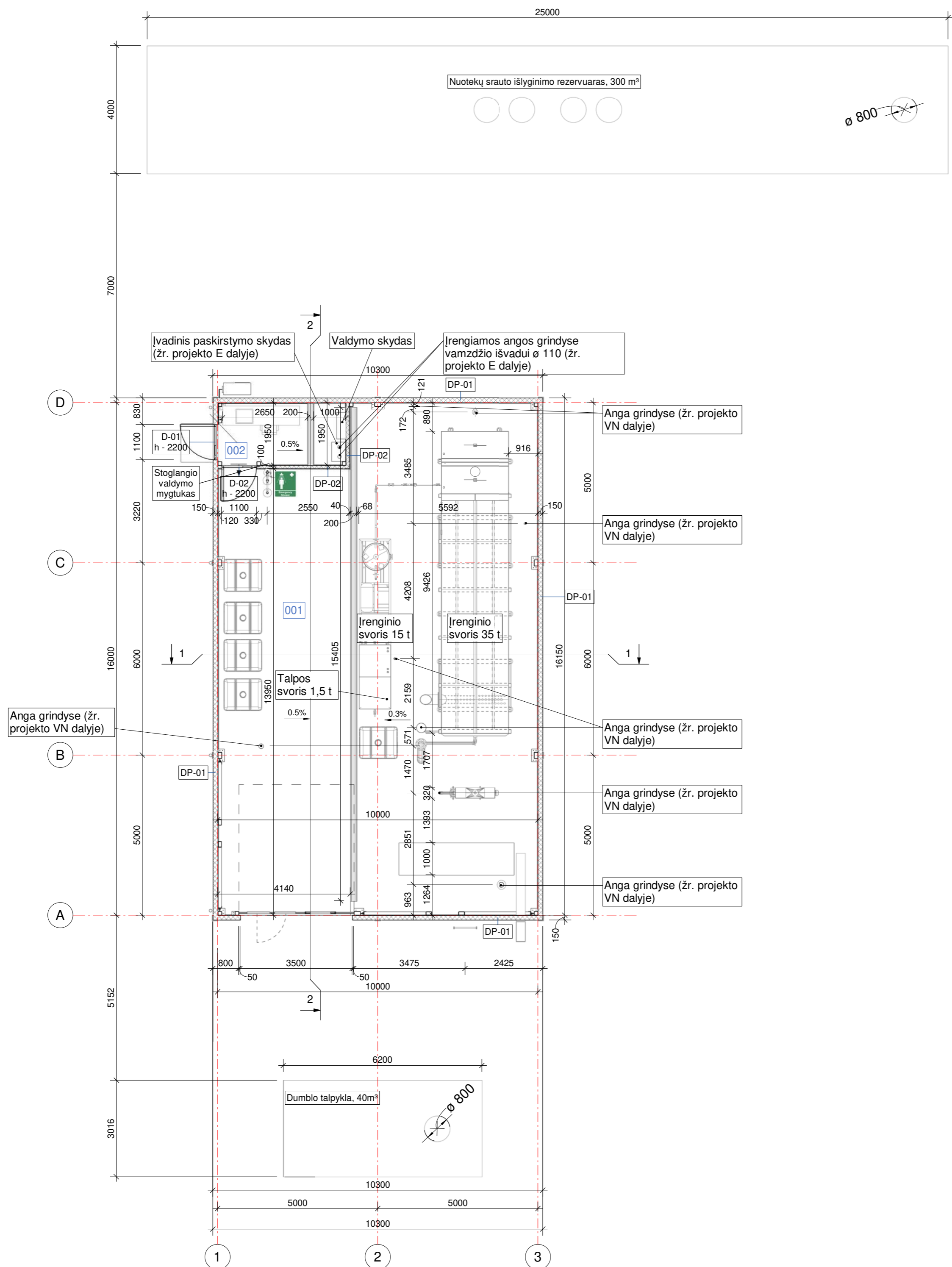
Lietaus surinkimo šulinėlis

Projektuojama danga sujungiama su esama asfalto danga

Gaisrinio automobilio apsisukimo vieta


Pastabas:  
1. Šiuo metu sklypas yra vystomas dviem etapais: I etapas - kitos paskirties pastato (nuotekų valyklos) projektavimas ir statyba, II etapas - sandėliavimo paskirties pastato (~5000m²) projektavimas ir statyba. Kitos paskirties pastatas (nuotekų valykla) yra skirtas aptarnauti esamą skalbyklos pastatą, t.y. išvalyti šiuo metu netinkamai išvalomas nuotekas. Vadovaujantis patvirtintu detalioju planu (Nr. A30-1613/20.2022-06-10), sklype yra numatyta 38% apželdinto ploto (detaliojo plano sprendiniai pridedami). Atsiveigiant į detaliojo plano sprendinius, nei nustatytas nagrinėjamos teritorijos ribas, I etapu apželdinimo sprendiniai nėra konkretizuojami. Numatomas aplinkos sutvarkymas ir apželdinimas veja aplink nuotekų valyklos pastatą, II etapu, t.y. projektuojant sandėliavimo paskirties pastatą, apželdinimo sprendiniai tikslnais, juos pristatant viešo svarstymo metu bei derinant projekta.  
2. Toponuotraukos suderinimo numeris - IIIIS1-20230503-030437  
3. Visus matmenis tikslninti vietėje.  
4. Inžinerinių tinklų koordinatės ir matmenis tikslninti atitinkamoje projekto dalyse.

0	2023-08	STATYBĄ LEIDŽIANČIAM DOKUMENTUI, STATYBĄ	
LAIDA	ISLEIDIMO DATA	LAIDOS STATUSAS, KEITIMO PRIEŽASTIS (JEI TAIKOMA)	
KVAL. PATV. DOK. NR.		STATINIO PROJEKTO PAVADINIMAS	
38835	PV E. Zakaraszkienė	Kitos paskirties pastato (nuotekų valyklos), Savanorių pr. 183, Vilniuje, statybos projektas	
A1331	PDV G. Kučikienė	STATINIO NUMERIS IR PAVADINIMAS, DOKUMENTO PAVADINIMAS	LAIDA
	PDA G. Mančlauskienė	01 - Nuotekų valykla Sklypo planas M 1:500	0
lt	STATYTOJAS IR (ARBA) UŽSAKOVAS	DOKUMENTO ŽYMUO	LAPAS LAPŲ
	UAB "LINDSTROM"	230091EZ-00-PP-SP_B-002	1 1




Pirmo aukšto patalpų eksplikacija		
Nr.	Pavadinimas	Plotas [m²]
001	Valdymo įrenginių patalpa	151.06
002	Techninė patalpa	7.80
		158.86

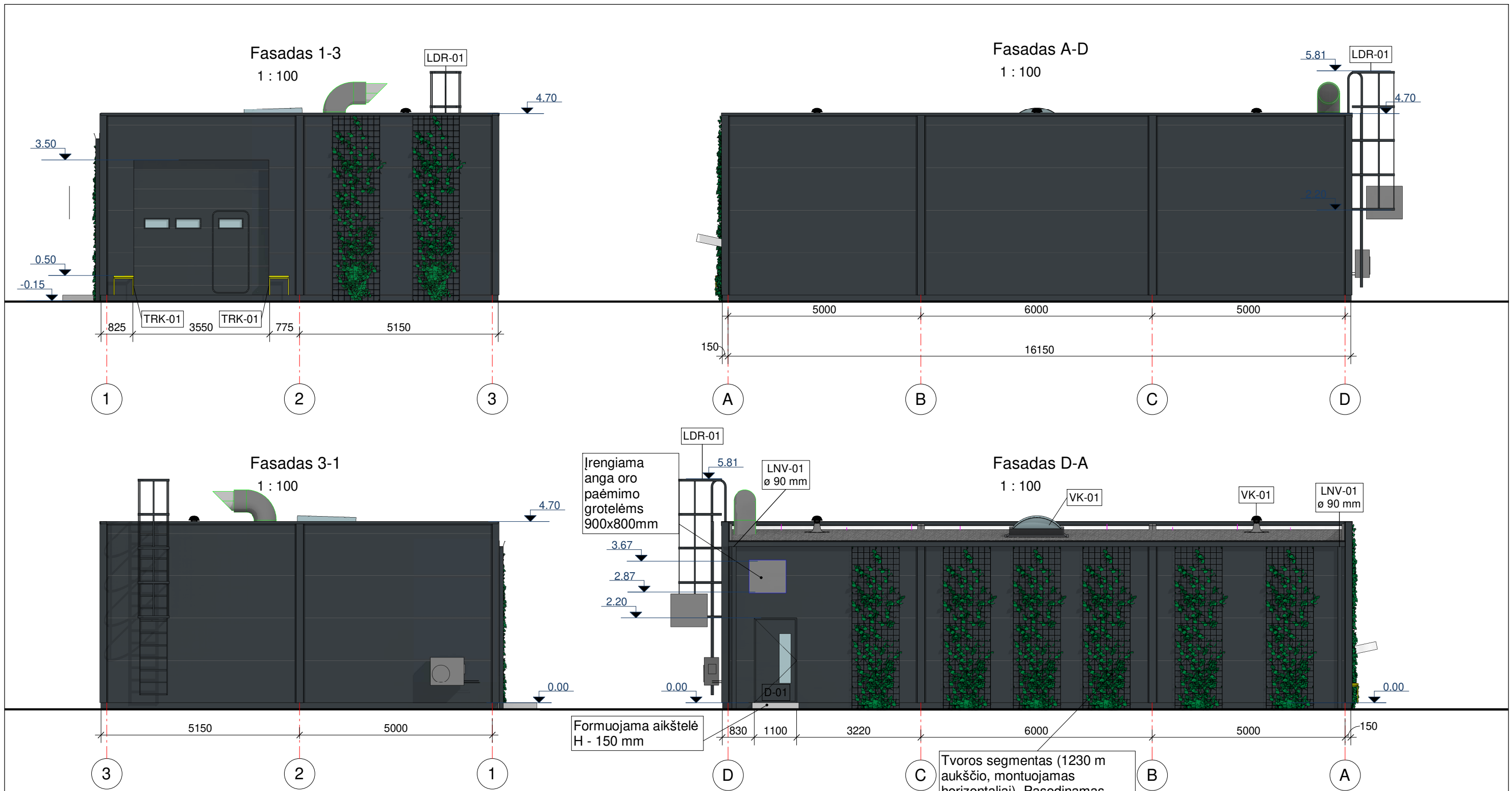
**Sutartiniai žymėjimai:**

 Daugiasluoksnė plokštė (su mineralinės vatos užpildu)

Sienų tipų žiniaraštis		
Žymuo	Aprašymas	Plotas
DP-01	Daugiasluoksnė plokštė su mineralinės vatos užpildu 150 mm storio. Išorinės pusės spalva RAL7016, vidaus - RAL9010. Su poliesterio padengimu. Montuojama horizontaliai	235.09 m²
DP-02	Daugiasluoksnė plokštė su mineralinės vatos užpildu 100 mm storio. Spalva RAL9010. Montuojama horizontaliai.	22.75 m²
Viso:		257.84 m²

- PASTABOS:**
1. Matmenis būtina tikslinti vietoje.
  2. Kilus neaiškumams konsultuotis su projekto architektu.
  3. +0.00 alt. + 95.35.
  4. Technologinės įrangos gabaritams būtina tikslinti pagal gamintojo pateiktus brėžinius ir technines specifikacijas.
  5. Nuotekų rezervuarų įrengimo vietą tikslinti pagal gamintojo rekomendacijas, pamatų ir inžinerinių tinklų vietas.
  6. Stogo lietvamzdžiai ir latakai įrengiami su šildymo kabeliu.

0	2023-06	Statybą leidžiančiam dokumentui, statybai	
LAIDA	IŠLEIDIMO DATA	LAIDOS STATUSAS. KEITIMO PRIEŽASTIS (JEI TAIKOMA)	
KVAL. PATV. DOK. NR.			STATINIO PROJEKTO PAVADINIMAS Kitos paskirties pastato (nuotekų valyklos), Savanorių pr. 183, Vilniuje, statybos projektas
38835	PV	E. Zakarauskienė	STATINIO NUMERIS IR PAVADINIMAS, DOKUMENTO PAVADINIMAS
A1331	PDV	G. Kučikienė	01 - Nuotekų valykla
	PDA	G. Mančiauskienė	Pirmo aukšto planas
LAIDA			0
It	STATYTOJAS IR (ARBA) UŽSAKOVAS UAB "LINDSTROM"		DOKUMENTO ŽYMUO 23009S1EZ-01-PP-SA_B-001
LAPAS	LAPŲ	1	1



**Sutartiniai žymėjimai:**

- Daugiasluksnė plokštė (su mineralinės vatos užpildu), storis - 150 mm. Spalva RAL 7016
- LDR-01 Kopėčios patekimui ant stogo
- VK-01 Stogo konstrukcijos ventiliacinis kaminėlis
- TRK-01 Apsauginė vamzdinė atrama


**PASTABOS:**

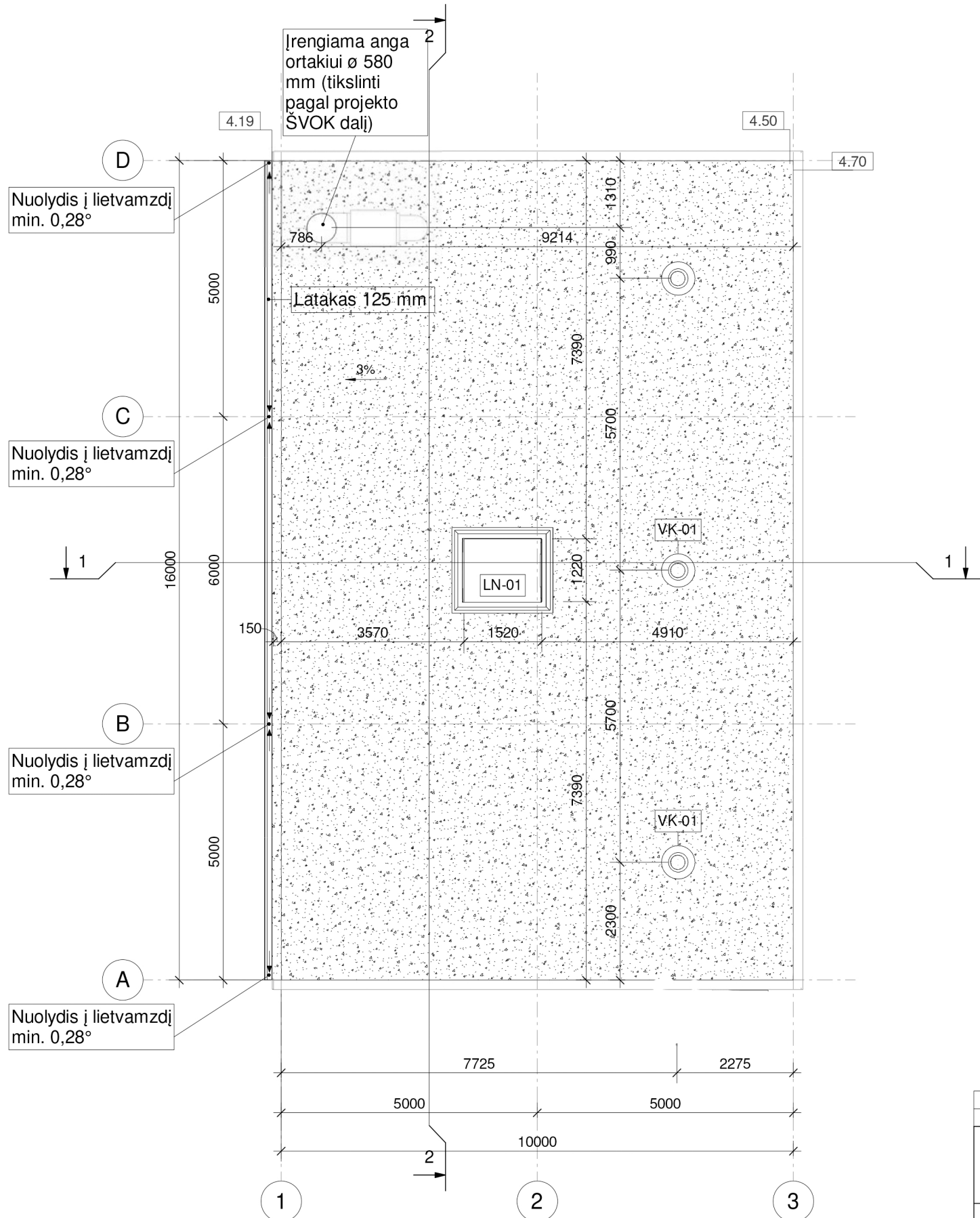
1. Matmenis būtina tikslinti vietoje.
2. Kilus neaiškumams konsultuotis su projekto architektu.
3. +0.00 alt. + 95.35.
4. Technologinės įrangos gabaritus būtina tikslinti pagal gamintojo pateiktus brėžinius ir technines specifikacijas.
5. Nuotekų rezervuarų įrengimo vietą tikslinti pagal gamintojo rekomendacijas, pamatų ir inžinerinių tinklų vietas.
6. Stogo lietvamzdžiai ir latakai įrengiami su šildymo kabeliu.
7. Vartų, durų, kopėčių, lietvamzdžių, grotelių, tvoros segmentų spalva - RAL 7016

Įrengiama anga oro paėmimo grotelėms 900x800mm



Formuojama aikštelė H - 150 mm

Tvoros segmentas (1230 m aukščio, montuojamas horizontaliai). Pasodinamas vijoklinis augalas kartuolė (aristolochia). Mazgą žr. br. SA\_B-018

0	2023-08	Statybą leidžiančiam dokumentui, statybai		
LAIDA	IŠLEIDIMO DATA	LAIDOS STATUSAS. KEITIMO PRIEŽASTIS (JEI TAIKOMA)		
KVAL. PATV. DOK. NR.			STATINIO PROJEKTO PAVADINIMAS Kitos paskirties pastato (nuotekų valyklos), Savanorių pr. 183, Vilniuje, statybos projektas	
38835	PV	E. Zakarauskienė	STATINIO NUMERIS IR PAVADINIMAS, DOKUMENTO PAVADINIMAS	
A1331	PDV	G. Kučikienė	01 - Nuotekų valykla	
	PDA	G. Mančiauskienė	Fasadai	
	STATYTOJAS IR (ARBA) UŽSAKOVAS		DOKUMENTO ŽYMUO	LAPAS LAPŲ
lt	UAB "LINDSTROM"		23009S1EZ-01-PP-SA_B-003	1 1




**Sutartiniai žymėjimai:**

-  Bituminė prilydoma stogo danga
-  Stogo konstrukcijos ventiliacinis kaminėlis (VK-01)

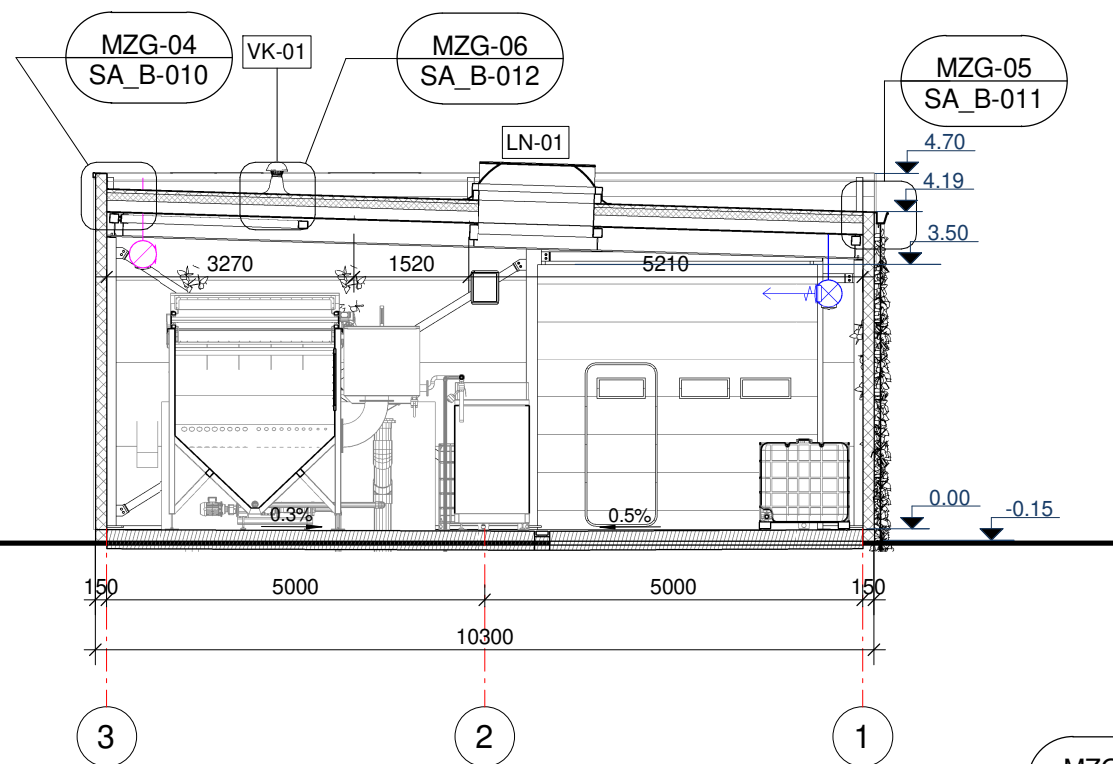
**PASTABOS:**

1. Matmenis būtina tikslinti vietoje.
2. Kilus neaiškumams konsultuotis su projekto architektu.
3. +0.00 alt. + 95.35.
4. Technologinės įrangos gabaritais būtina tikslinti pagal gamintojo pateiktus brėžinius ir technines specifikacijas.
5. Nuotekų rezervuarų įrengimo vietą tikslinti pagal gamintojo rekomendacijas, pamatų ir inžinerinių tinklų vietas.
6. Stogo lietvamzdžiai ir latakai įrengiami su šildymo kabeliu.

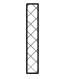

0	2023-06	Statybą leidžiančiam dokumentui, statybai			
LAIDA	IŠLEIDIMO DATA	LAIDOS STATUSAS. KEITIMO PRIEŽASTIS (JEI TAIKOMA)			
KVAL. PATV. DOK. NR.			STATINIO PROJEKTO PAVADINIMAS Kitos paskirties pastato (nuotekų valyklos), Savanorių pr. 183, Vilniuje, statybos projektas		
38835	PV	E. Zakarauskienė	STATINIO NUMERIS IR PAVADINIMAS, DOKUMENTO PAVADINIMAS 01 - Nuotekų valykla Stogo planas	LAIDA 0	
A1331	PDV	G. Kučikienė			
	PDA	G. Mančiauskienė			
lt	STATYTOJAS IR (ARBA) UŽSAKOVAS UAB "LINDSTROM"		DOKUMENTO ŽYMUO 23009S1EZ-01-PP-SA_B-002	LAPAS 1	LAPŲ 1

Pjūvis 1-1

1 : 100

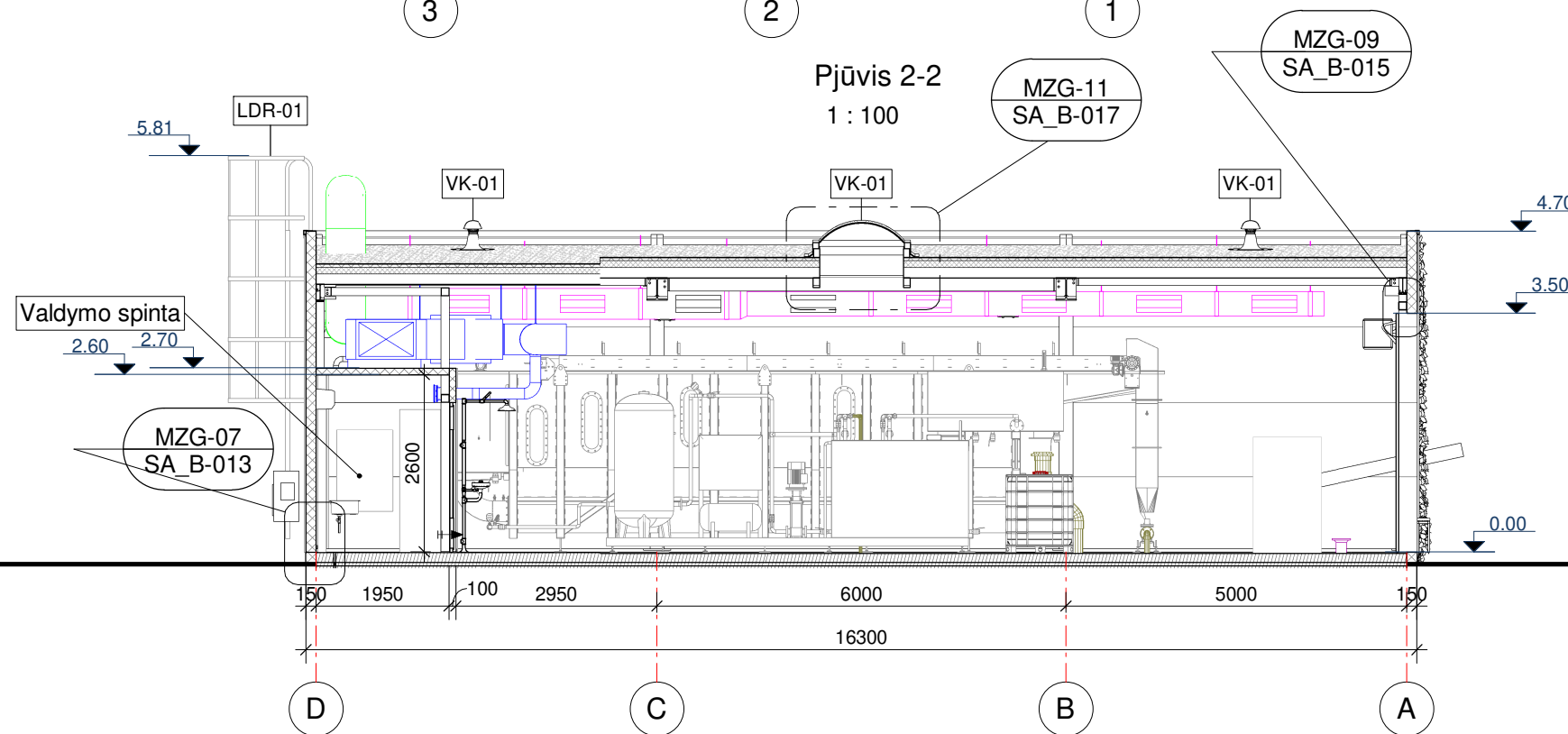


Sutartiniai žymėjimai:

-  Daugiasluoksni plokštė (su mineralinės vatos užpildu), storis - 150 mm
-  Plokščio stogo konstrukcija
- LDR-01 Kopėčios patekimui ant stogo
- VK-01 Stogo konstrukcijos ventiliacinis kaminėlis


Pjūvis 2-2

1 : 100



PASTABOS:

1. Matmenis būtina tikslinti vietoje.
2. Kilus neaiškumams konsultuotis su projekto architektu.
3. +0.00 alt. + 95.35.
4. Technologinės įrangos gabaritais būtina tikslinti pagal gamintojo pateiktus brėžinius ir technines specifikacijas.
5. Nuotekų rezervuarų įrengimo vietą tikslinti pagal gamintojo rekomendacijas, pamatų ir inžinerinių tinklų vietas.
6. Stogo lietvamzdžiai ir latakai įrengiami su šildymo kabeliu.
7. Vartų, durų, kopėčių, lietvamzdžių, grotelių, tvoros segmentų spalva - RAL 7016

0	2023-08	Statybą leidžiančiam dokumentui, statybai		
LAIDA	IŠLEIDIMO DATA	LAIDOS STATUSAS. KEITIMO PRIEŽASTIS (JEI TAIKOMA)		
KVAL. PATV. DOK. NR.			STATINIO PROJEKTO PAVADINIMAS Kitos paskirties pastato (nuotekų valyklos), Savanorių pr. 183, Vilniuje, statybos projektas	
38835	PV	E. Zakarauskienė	STATINIO NUMERIS IR PAVADINIMAS, DOKUMENTO PAVADINIMAS	LAIDA
A1331	PDV	G. Kučikienė	01 - Nuotekų valykla Pjūviai	0
	PDA	G. Mančiauskienė		
lt	STATYTOJAS IR (ARBA) UŽSAKOVAS UAB "LINDSTROM"		DOKUMENTO ŽYMUO 23009S1EZ-01-PP-SA_B-004	LAPAS 1
				LAPŲ 1

**DETALŪS METADUOMENYS**

<b>Dokumento sudarytojas (-ai)</b>	Vilniaus miesto savivaldybė 188710061, Konstitucijos pr. 3, LT-09601, Vilnius
<b>Dokumento pavadinimas (antraštė)</b>	DĖL PRITARIMO PROJEKTINIAMS PASIŪLYMAMS SAVANORIŲ PR. 183
<b>Dokumento registracijos data ir numeris</b>	2023-09-15 Nr. A51-146741/23(3.3.2.26E-MPA)
<b>Dokumento gavimo data ir dokumento gavimo registracijos numeris</b>	–
<b>Dokumento specifikacijos identifikavimo žymuo</b>	ADOC-V1.0
<b>Parašo paskirtis</b>	Pasirašymas
<b>Parašą sukūrusio asmens vardas, pavardė ir pareigos</b>	Benius Bučelis, Laikinai vykdamas Vilniaus miesto savivaldybės administracijos vyriausiojo architekto funkcijas, Administracijos direktorius
<b>Sertifikatas išduotas</b>	BENIUS BUČELIS LT
<b>Parašo sukūrimo data ir laikas</b>	2023-09-15 12:59:55 (GMT+03:00)
<b>Parašo formatas</b>	XAdES-T
<b>Laiko žyme nurodytas laikas</b>	2023-09-15 13:00:08 (GMT+03:00)
<b>Informacija apie sertifikavimo paslaugų teikėją</b>	EID-SK 2016, AS Sertifitseerimiskeskus EE
<b>Sertifikato galiojimo laikas</b>	2019-08-24 13:56:25 – 2024-08-22 23:59:59
<b>Informacija apie būdus, naudotus metaduomenų vientisumui užtikrinti</b>	"Registravimas" paskirties metaduomenų vientisumas užtikrintas naudojant "RCSC IssuingCA, VI Registru centras - i.k. 124110246 LT" išduotą sertifikatą "Dokumentų valdymo sistema Avilys, Vilniaus miesto savivaldybės administracija, į.k. 188710061 LT", sertifikatas galioja nuo 2021-12-20 09:38:49 iki 2024-12-19 09:38:49
<b>Pagrindinio dokumento priedų skaičius</b>	–
<b>Pagrindinio dokumento priedamų dokumentų skaičius</b>	–
<b>Priedamo dokumento sudarytojas (-ai)</b>	–
<b>Priedamo dokumento pavadinimas (antraštė)</b>	–
<b>Priedamo dokumento registracijos data ir numeris</b>	–
<b>Programinės įrangos, kuria naudojantis sudarytas elektroninis dokumentas, pavadinimas</b>	Dokumentų valdymo sistema „Avilys“, versija 3.5.72
<b>Informacija apie elektroninio dokumento ir elektroninio (-ių) parašo (-ų) tikrinimą (tikrinimo data)</b>	Atitinka specifikacijos keliamus reikalavimus. Visi dokumente esantys elektroniniai parašai galioja (2023-09-15 15:19:50)
<b>Paieškos nuoroda</b>	–
<b>Papildomi metaduomenys</b>	Nuorašą suformavo 2023-09-15 15:19:51 Dokumentų valdymo sistema „Avilys“