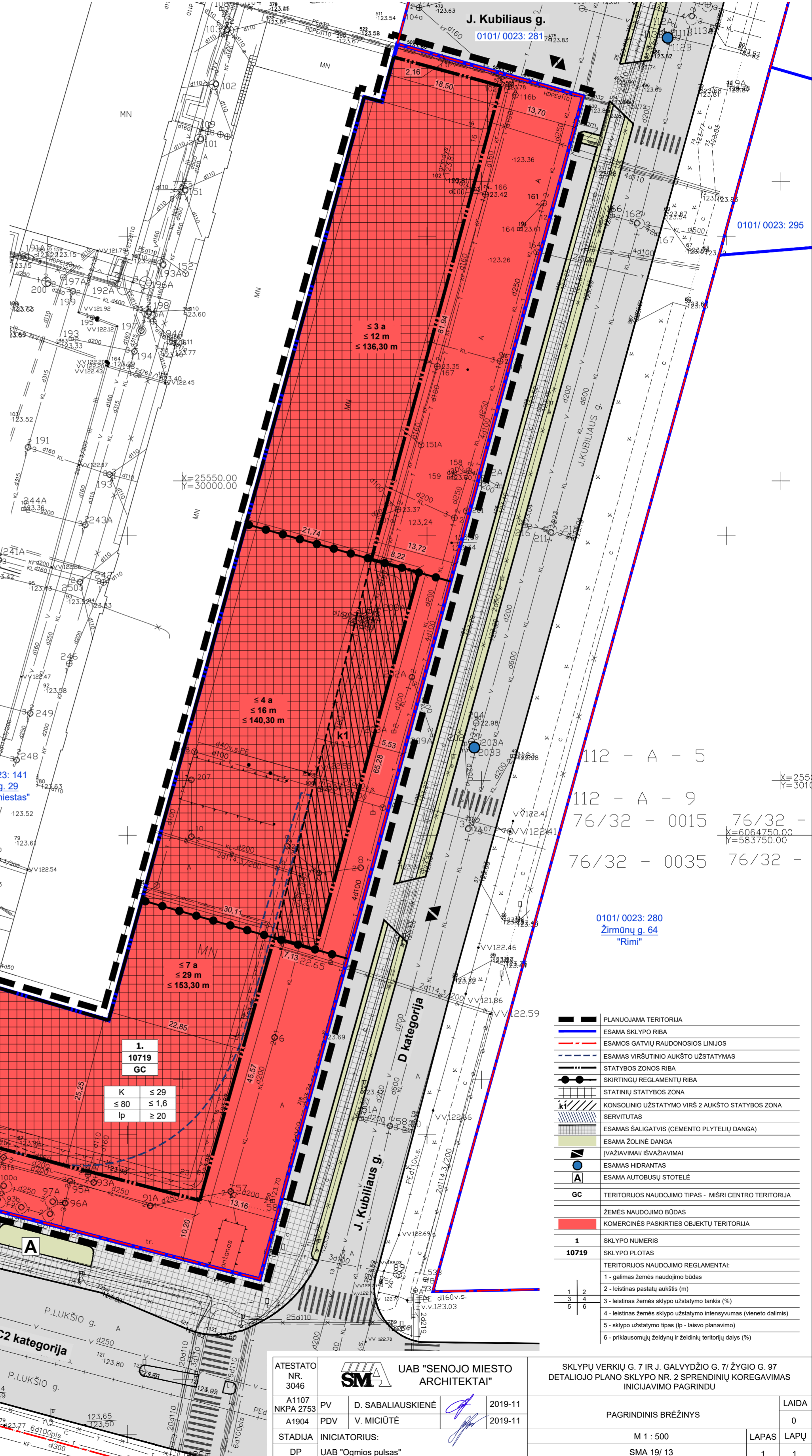
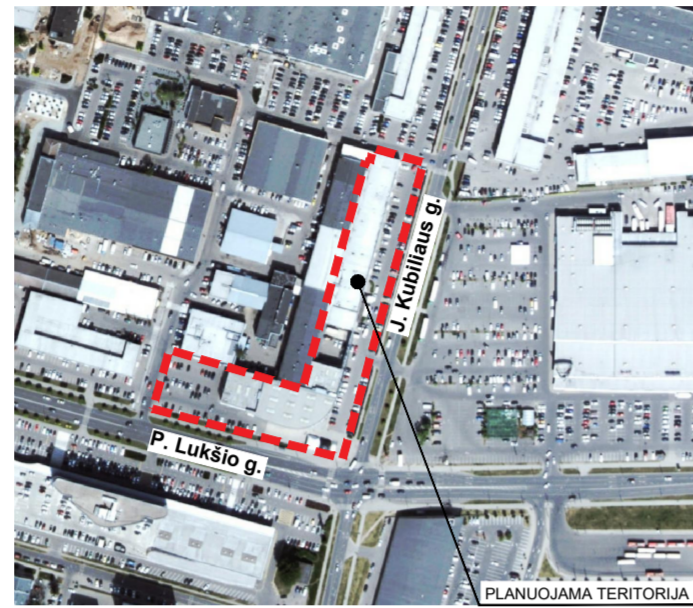


Teritorijos Nr.	Sklypo Nr.	Sklypo plotas, m ²	PRIVALOMIEJI TERITORIJOS NAUDOJIMO REGLAMENTAI										PAPILDOMI TERITORIJOS NAUDOJIMO REGLAMENTAI					PATVIRTINTA: Vilniaus miesto savivaldybės Administracijos direktoriaus pavaduotojo įsakymu Nr. 20.... m mėn. d.
			Teritorijos naudojimo tipas	Žemės naudojimo paskirtis	Žemės naudojimo būdai	Leistinas pastatų aukštis		Anžeminio užstatymo tankis, %	Užstatymo intensyvumas	Užstatymo tipas	Galimi žemės sklypų dydžiai		Priklausomųjų želdynų ir želdinių teritorijų dalys, %	Servitutai m ²	Pastatų aukštų skaičius	Statinių paskirtys	Automobilių statymo reglamentas	
1.	1.	10719	GC	Kita	Komerčinės paskirties objektų teritorijos (K)	≤ 12 alt. ≤ 136,3 ≤ 16 alt. ≤ 140,3 ≤ 29 alt. ≤ 153,3	≤ 80	≤ 1,6	laisvo planavimo (lp)	-	-	≥ 20	S1 117m ²	≤ 3 a ≤ 4 a ≤ 7 a	Negyvenamieji administracinės, pastatų paskirties pastatai	Antžeminės aikštelės, požeminės automobilių saugyklos	Teritorija tvarkoma vadovaujantis Specialiųjų žemės ir miško naudojimo sąlygų (LR Vyriausybės nutarimas Nr. 343, 1992-05-12, ir naujos redakcijos) skyrių reikalavimais: - I - ryšių linijų apsaugos zonos; - V - aerodromo apsaugos zonos ir aerodromo sanitarinės apsaugos zona*; - VI - elektros linijų apsaugos zonos; - IX - dujoteklių apsaugos zonos; - XXVI - saugotini želdiniai (medžiai ir krūmai), augantys ne miškų ūkio paskirties žemėje; - XLVII - šilumos ir karšto vandens tiekimo tinklų apsaugos zonos; - XLIX - vandentiekio, lietaus ir fekalinės kanalizacijos tinklų ir inžinerinių apsaugos zonos * vadovaujantis VĮ Registrų centro direktoriaus 2016-06-15 įsakymu Nr. V-162 "Dėl specialiųjų žemės ir miško naudojimo sąlygų klasifikatoriaus pakeitimo", konkretizuojama specialioji žemės ir miško naudojimo sąlyga - V. Aerodromo apsaugos zonos (kodas 65). Kėlio servitutas S1 (tarnaujantis) - teisė naudotis pėsčiųjų taku	Planavimo iniciatorius atstovaus UAB "Ogmos pulsas" direktorius A. Murauskas

LAPŲ IŠDĖSTYMO SCHEMA

J. SALKAIŠKIO PERSONALINĖ ĮMONĖ
 tel. 8 699 80075 matuol@gmail.com
 Objektas: Ogmos centras Verkių g. 29, Vilnius
 Brėžinyje: Suvestinis (topografinis) inžinerinių tinklų planas
 Uždavimas: Maršelis Lapų sk. Lapo Nr. Data
 AF'OGMIOS CENTRAS' 1:500 2 2 2018.12.28



- Pastabos:**
- Statiniai projektuojami vadovaujantis STR 2.02.02:2004 "Visuomeninės paskirties statiniai" 3 priedu "Statinių išdėstymo sklype reikalavimai". Nesant galimybės išlaikyti reglamentuotų atstumų iki sklypo ribų, besiribojančių sklypų savininkų ar valdytojų rašytinių sutikimų privalomumo atvejai apibrėžti STR 1.05.01:2017 "Statybą leidžiantys dokumentai. Statybos užbaigimas. Statybos sustabdymas. Savavališkos statybos padarinių šalinimas. Statybos pagal neteisėtai išduotą statybą leidžiantį dokumentą padarinių šalinimas" 7 priede.
 - Požeminis užstatymas galimas visoje planuojamoje teritorijoje, vadovaujantis STR 1.05.01:2017 7 priedo, STR 2.02.02:2004 3 priedo reikalavimais.
 - Kiemo statinių (atraminių sienelių, atitvarų, biokonstrukcijų, aikštelių, pandusų, mažosios architektūros formų ir kitų gerbūvio elementų) galimybė numatoma visame sklype; konkreti vieta bus parinkta techninio projekto metu, atsižvelgiant į STR ir kitų teisės aktų reikalavimus.
 - Atsumai nuo planuojamų antžeminių automobilių stovėjimo aikštelių ir įvažiavimų į požemines saugyklas iki aplinkinių esamų ir projektuojamų pastatų išlaikomi pagal Specialiųjų žemės ir miško naudojimo sąlygų XIV skyriaus "Gamybinių ir komunalinių objektų sanitarinės apsaugos ir taršos poveikio zonos" 68 punkto reikalavimus.
 - Inžinerinių tinklų iškelimas, rekonstravimas ar nauja statyba, planuojamo užstatymo prijungimas prie esamų centralizuotų miesto inžinerinių tinklų sprendžiamas techninio projekto stadijoje. Esamiems inžineriniams tinklams galioja Specialiųjų žemės ir miško naudojimo sąlygų skyrių reikalavimai (galima veikla apsaugos zonos apibrėžta LR Vyriausybės 1992-05-12 nutarimu Nr. 343 patvirtintose Specialiosiose žemės ir miško naudojimo sąlygose).
 - Statiniai sklype išdėstomi užtikrinant gaisrinę saugą, vadovaujantis STR 2.02.02:2004 "Visuomeninės paskirties statiniai", STR 2.01.01(2):1999 "Esminiai statinio reikalavimai. Gaisrinė sauga" reikalavimais, LR Aplinkos ministro ir Priešgaisrinės apsaugos ir gelbėjimo departamento prie Vidaus reikalų ministerijos direktoriaus 2010-12-07 įsakymu Nr. 1-338 patvirtintais "Gaisrinės saugos pagrindiniai reikalavimai", 2013-12-31 įsakymu Nr. D1-995/1-312 patvirtintomis "Gaisrinės saugos normomis teritorijų planavimo dokumentams rengti".