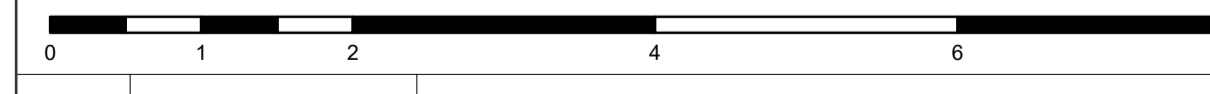


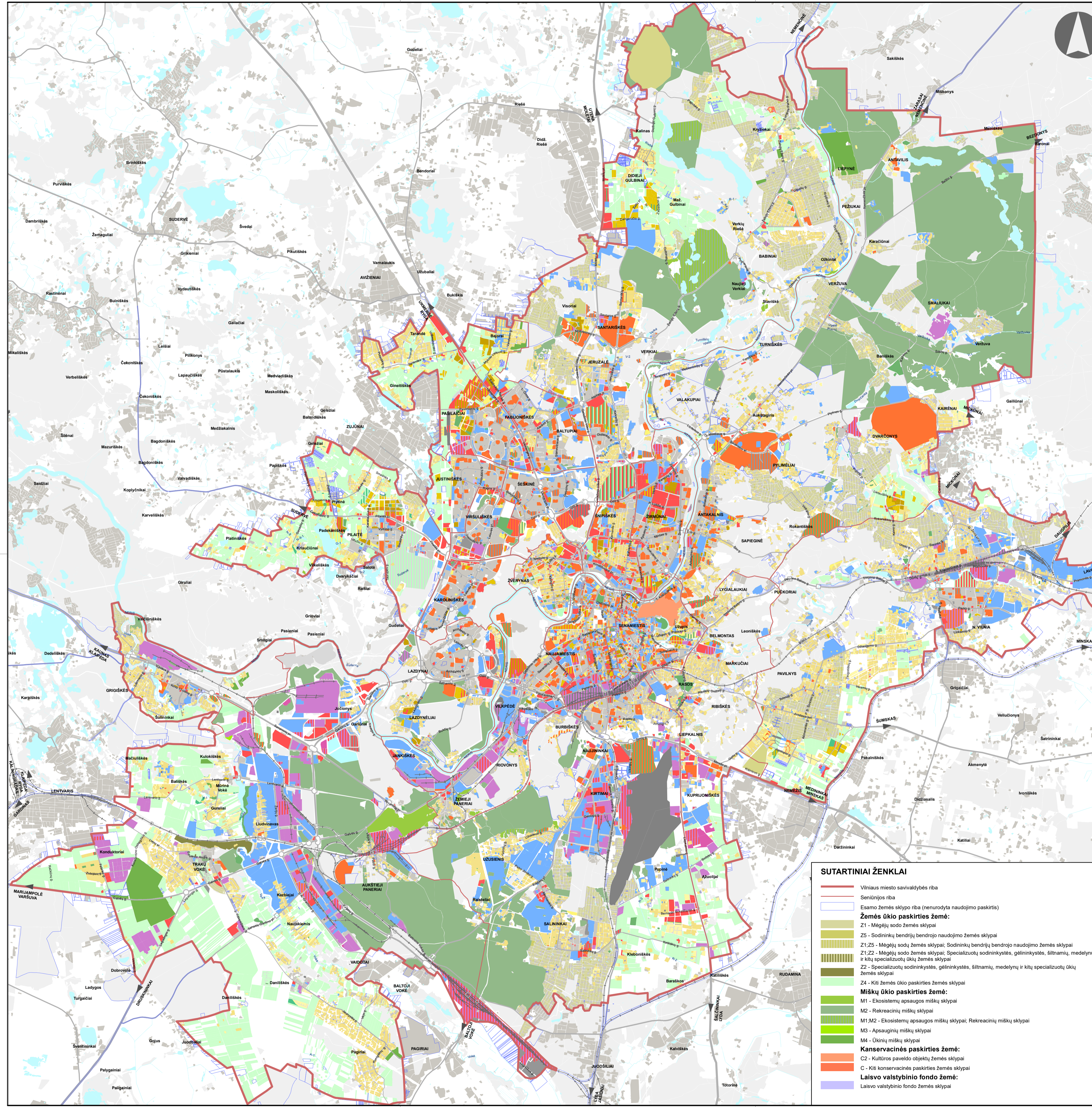
SUTARTINIAI ŽENKLAI

- Kitos paskirties žemė:**
- G - Gyvenamosios teritorijos
 - G.V - Gyvenamosios teritorijos; Visuomeninės paskirties teritorijos
 - G.V.P - Gyvenamosios teritorijos; Visuomeninės paskirties objektų teritorijos; Pramonės ir sandėliavimo objektų teritorijos
 - G.P - Gyvenamosios teritorijos; Pramonės ir sandėliavimo objektų teritorijos
 - G.K - Gyvenamosios teritorijos; Komerinės paskirties objektų teritorijos
 - G.11 - Gyvenamosios teritorijos; Susisiekimo ir inžinerinių komunikacijų aptarnavimo objektų teritorijos
 - G.R - Gyvenamosios teritorijos; Rekreacinės teritorijos
 - G1 - Vienbučių ir dvibučių gyvenamųjų pastatų teritorijos
 - G1.V - Vienbučių ir dvibučių gyvenamųjų pastatų teritorijos; Visuomeninės paskirties teritorijos
 - G1.P - Vienbučių ir dvibučių gyvenamųjų pastatų teritorijos; Pramonės ir sandėliavimo objektų teritorijos
 - G1.K - Vienbučių ir dvibučių gyvenamųjų pastatų teritorijos; Komerinės paskirties objektų teritorijos
 - G1.11 - Vienbučių ir dvibučių gyvenamųjų pastatų teritorijos; Susisiekimo ir inžinerinių komunikacijų aptarnavimo objektų teritorijos
 - G1.12 - Vienbučių ir dvibučių gyvenamųjų pastatų teritorijos; Susisiekimo ir inžinerinių tinklų koridorių teritorijos
 - G1.B - Vienbučių ir dvibučių gyvenamųjų pastatų teritorijos; Bendro naudojimo (miestų, miestelių ir kaimų ar savivaldybių bendro naudojimo) teritorijos
 - G1.R - Vienbučių ir dvibučių gyvenamųjų pastatų teritorijos; Rekreacinės teritorijos
 - G1.E - Vienbučių ir dvibučių gyvenamųjų pastatų teritorijos; Atskirųjų želdynų teritorijos
 - G2 - Daugiabučių gyvenamųjų pastatų ir bendrabučių teritorijos
 - G2.B - Daugiabučių gyvenamųjų pastatų ir bendrabučių teritorijos; Bendro naudojimo (miestų, miestelių ir kaimų ar savivaldybių bendro naudojimo) teritorijos
 - G2.E - Daugiabučių gyvenamųjų pastatų ir bendrabučių teritorijos; Atskirųjų želdynų teritorijos
 - G2.V - Daugiabučių gyvenamųjų pastatų ir bendrabučių teritorijos; Visuomeninės paskirties teritorijos
 - G2.V.P - Daugiabučių gyvenamųjų pastatų ir bendrabučių teritorijos; Visuomeninės paskirties objektų teritorijos; Pramonės ir sandėliavimo objektų teritorijos
 - G2.P - Daugiabučių gyvenamųjų pastatų ir bendrabučių teritorijos; Pramonės ir sandėliavimo objektų teritorijos
 - G2.K - Daugiabučių gyvenamųjų pastatų ir bendrabučių teritorijos; Komerinės paskirties objektų teritorijos
 - G2.K.R - Daugiabučių gyvenamųjų pastatų ir bendrabučių teritorijos; Komerinės paskirties objektų teritorijos; Rekreacinės teritorijos
 - G2.11 - Daugiabučių gyvenamųjų pastatų ir bendrabučių teritorijos; Susisiekimo ir inžinerinių komunikacijų aptarnavimo objektų teritorijos
 - G2.12 - Daugiabučių gyvenamųjų pastatų ir bendrabučių teritorijos; Susisiekimo ir inžinerinių tinklų koridorių teritorijos
 - G(1) - Gyvenamosios teritorijos (Mažaaukščių gyvenamųjų namų statybos)
 - G(1)V - Gyvenamosios teritorijos (Mažaaukščių gyvenamųjų namų statybos); Visuomeninės paskirties teritorijos
 - G(1)V.P - Gyvenamosios teritorijos (Mažaaukščių gyvenamųjų namų statybos); Visuomeninės paskirties objektų teritorijos; Pramonės ir sandėliavimo objektų teritorijos
 - G(1)P - Gyvenamosios teritorijos (Mažaaukščių gyvenamųjų namų statybos); Pramonės ir sandėliavimo objektų teritorijos
 - G(1)K - Gyvenamosios teritorijos (Mažaaukščių gyvenamųjų namų statybos); Komerinės paskirties objektų teritorijos
 - G(1)11 - Gyvenamosios teritorijos (Mažaaukščių gyvenamųjų namų statybos); Susisiekimo ir inžinerinių komunikacijų aptarnavimo objektų teritorijos
 - G(1)R - Gyvenamosios teritorijos (Mažaaukščių gyvenamųjų namų statybos); Rekreacinės teritorijos
 - G(2) - Gyvenamosios teritorijos (Daugiaaukščių ir aukštybinių gyvenamųjų namų statybos)
 - G(2)V - Gyvenamosios teritorijos (Daugiaaukščių ir aukštybinių gyvenamųjų namų statybos); Visuomeninės paskirties teritorijos
 - G(2)P - Gyvenamosios teritorijos (Daugiaaukščių ir aukštybinių gyvenamųjų namų statybos); Pramonės ir sandėliavimo objektų teritorijos
 - G(2)K - Gyvenamosios teritorijos (Daugiaaukščių ir aukštybinių gyvenamųjų namų statybos); Komerinės paskirties objektų teritorijos
 - G(2)11 - Gyvenamosios teritorijos (Daugiaaukščių ir aukštybinių gyvenamųjų namų statybos); Susisiekimo ir inžinerinių komunikacijų aptarnavimo objektų teritorijos
 - V - Visuomeninės paskirties teritorijos
 - V.P - Visuomeninės paskirties teritorijos; Pramonės ir sandėliavimo objektų teritorijos
 - V.P.K - Visuomeninės paskirties teritorijos; Pramonės ir sandėliavimo objektų teritorijos; Komerinės paskirties objektų teritorijos
 - V.K - Visuomeninės paskirties teritorijos; Komerinės paskirties objektų teritorijos
 - V.K.R - Visuomeninės paskirties teritorijos; Komerinės paskirties objektų teritorijos; Rekreacinės teritorijos
 - V.I - Visuomeninės paskirties teritorijos; Inžinerinės infrastruktūros teritorijos
 - V.I1 - Visuomeninės paskirties teritorijos; Susisiekimo ir inžinerinių komunikacijų aptarnavimo objektų teritorijos
 - V.B - Visuomeninės paskirties teritorijos; Bendro naudojimo (miestų, miestelių ir kaimų ar savivaldybių bendro naudojimo) teritorijos
 - V.B.R - Visuomeninės paskirties teritorijos; Bendro naudojimo (miestų, miestelių ir kaimų ar savivaldybių bendro naudojimo) teritorijos; Rekreacinės teritorijos
 - V.E - Visuomeninės paskirties teritorijos; Atskirųjų želdynų teritorijos
 - P - Pramonės ir sandėliavimo objektų teritorijos
 - P.K - Pramonės ir sandėliavimo objektų teritorijos; Komerinės paskirties objektų teritorijos
 - P.I - Pramonės ir sandėliavimo objektų teritorijos; Inžinerinės infrastruktūros teritorijos
 - P.11 - Pramonės ir sandėliavimo objektų teritorijos; Susisiekimo ir inžinerinių komunikacijų aptarnavimo objektų teritorijos
 - P.12 - Pramonės ir sandėliavimo objektų teritorijos; Susisiekimo ir inžinerinių tinklų koridorių teritorijos
 - K - Komerinės paskirties objektų teritorijos
 - K.I - Komerinės paskirties objektų teritorijos; Inžinerinės infrastruktūros teritorijos
 - K.I1 - Komerinės paskirties objektų teritorijos; Susisiekimo ir inžinerinių komunikacijų aptarnavimo objektų teritorijos
 - K.I2 - Komerinės paskirties objektų teritorijos; Susisiekimo ir inžinerinių tinklų koridorių teritorijos
 - K.B - Komerinės paskirties objektų teritorijos; Bendro naudojimo (miestų, miestelių ir kaimų ar savivaldybių bendro naudojimo) teritorijos
 - K.B.R - Komerinės paskirties objektų teritorijos; Bendro naudojimo (miestų, miestelių ir kaimų ar savivaldybių bendro naudojimo) teritorijos; Rekreacinės teritorijos
 - K.R - Komerinės paskirties objektų teritorijos; Rekreacinės teritorijos
 - I - Inžinerinės infrastruktūros teritorijos
 - I1 - Susisiekimo ir inžinerinių komunikacijų aptarnavimo objektų teritorijos
 - I2 - Susisiekimo ir inžinerinių tinklų koridorių teritorijos
 - B - Bendro naudojimo (miestų, miestelių ir kaimų ar savivaldybių bendro naudojimo) teritorijos
 - B.11 - Bendro naudojimo (miestų, miestelių ir kaimų ar savivaldybių bendro naudojimo) teritorijos; Susisiekimo ir inžinerinių komunikacijų aptarnavimo objektų teritorijos
 - N - Naudingųjų iškasenų teritorijos
 - R - Rekreacinės teritorijos
 - R.I2 - Rekreacinės teritorijos; Susisiekimo ir inžinerinių tinklų koridorių teritorijos
 - R.E - Rekreacinės teritorijos; Atskirųjų želdynų teritorijos
 - A1 - Teritorijos krašto apsaugos tikslams
 - A1.11 - Teritorijos krašto apsaugos tikslams; Susisiekimo ir inžinerinių komunikacijų aptarnavimo objektų teritorijos
 - S - Ašliekų saugojimo, rūšiavimo ir utilizavimo (sąvartynai) teritorijos
 - E - Atskirųjų želdynų teritorijos (neusstatytas naudojimo būdas)



SUTARTINIAI ŽENKLAI

- Vilniaus miesto savivaldybės riba
- Seniūnijos riba
- Esamo žemės sklypo riba (nenurodant naudojimo paskirties)
- Žemės ūkio paskirties žemė:**
- Z1 - Mėgėjų sodo žemės sklypai
- Z5 - Sodinių bendrijų bendrojo naudojimo žemės sklypai
- Z1,Z5 - Mėgėjų sodų žemės sklypai; Sodinių bendrijų bendrojo naudojimo žemės sklypai
- Z1,Z2 - Mėgėjų sodo žemės sklypai; Specializuotų sodininkystės, gėlininkystės, šiltnamių, medelynų ir kitų specializuotų ūkių žemės sklypai
- Z2 - Specializuotų sodininkystės, gėlininkystės, šiltnamių, medelynų ir kitų specializuotų ūkių žemės sklypai
- Z4 - Kit žemės ūkio paskirties žemės sklypai
- Miškų ūkio paskirties žemė:**
- M1 - Ekosistemų apsaugos miškų sklypai
- M2 - Rekreacinių miškų sklypai
- M1,M2 - Ekosistemų apsaugos miškų sklypai; Rekreacinių miškų sklypai
- M3 - Apsaugingųjų miškų sklypai
- M4 - Ūkiniai miškų sklypai
- Konservacinės paskirties žemė:**
- C2 - Kultūros paveldo objektų žemės sklypai
- C - Kitos konservacinės paskirties žemės sklypai
- Laisvo valstybinio fondo žemė:**
- Laisvo valstybinio fondo žemės sklypai



0		2016.12.09		LAIKOS STATUSAS, KEITIMO PRIEŽASTIS (JEI TAIKOMA)	
LAIDA		IŠLEIDIMO DATA			
KVAL. DOK. NR.	Vilniaus planas		Projekto pavadinimas VILNAUS MIESTO SAVIVALDYBĖS TERITORIJOS BENDROJO PLANO KEITIMAS		
A280	PV	Mindaugas Grabauskas	Dokumentų pavadinimas ESAMA BŪKLĖ, KADASTRINIŲ ŽEMĖS SKLYPŲ PASKIRTIES IR NAUDOJIMO BŪDO SCHEMA MASTELIS 1:50000		
TPV 0067	in2.	Giedrius Birta	LAIKA		
			0		
LT	Skelbimas ir žiniasklaidos informavimas VILNAUS MIESTO SAVIVALDYBĖS ADMINISTRACIJOS DIREKTORIUS		Dokumentų žymos VP16-23		LAPAS LAPŲ 1 1