

# VILNIAUS MIESTO GATVIŲ, SKVERŲ, AIKŠČIŲ IR TILTŲ IŠDĖSTYMO PLANAS M 1:5 000

PAVADINIMŲ GATVĖMS, PASTATAMS, STATINIAMS IR KITIEMS OBJEKTAMS SUTEIKIMO, KEITIMO IR ĮTRAUKIMO Į APSKAITĄ TVARKOS APRAŠO I PRIEDAS

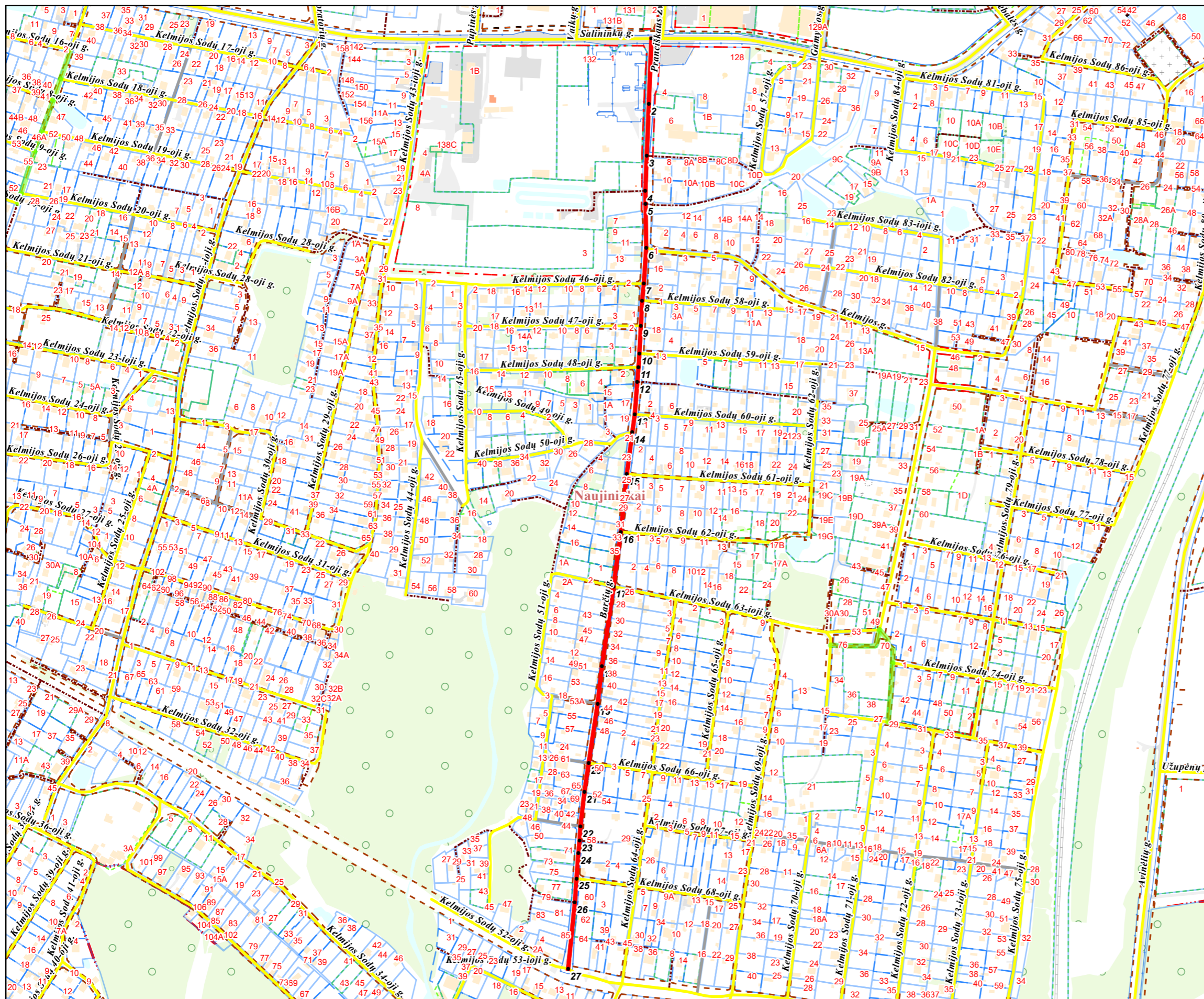
Vilniaus miesto savivaldybės tarybos  
2024 m. \_\_\_\_\_ d. sprendimo Nr. \_\_\_\_\_  
\_\_\_\_\_ priedas

Kartografinis pagrindas	KDB 500V
Gatvės taškų koordinacių nustatymo būdas	Grafinis

## GATVIŲ TAŠKŲ KOORDINAČIŲ ŽINIARAŠTIS

*Barčių g. taškų Nr. plane 1 - 27*

NR.PLANE	X	Y
1	6052797,88	581473,19
2	6052707,17	581469,84
3	6052635,06	581466,86
4	6052586,31	581464,85
5	6052568,34	581465,14
6	6052506,98	581466,13
7	6052457,54	581462,71
8	6052433,99	581460,41
9	6052398,91	581458,7
10	6052360,39	581456,66
11	6052341,35	581455,35
12	6052320,96	581453,68
13	6052275,91	581450,11
14	6052251,31	581446,84
15	6052192,74	581439,07
16	6052112,44	581430,86
17	6052036,88	581420,75
18	6051925,98	581404,59
19	6051873,91	581398,67
20	6051791,55	581386,19
21	6051751,26	581380,24
22	6051703,76	581374,76
23	6051683,64	581373,46
24	6051666,2	581371,82
25	6051631,16	581369,36
26	6051598,13	581366,87
27	6051505,86	581357,74



PATEIKIA:  
Vilniaus miesto savivaldybės administracijos  
Žemės administravimo ir GIS poskyrio vedėja