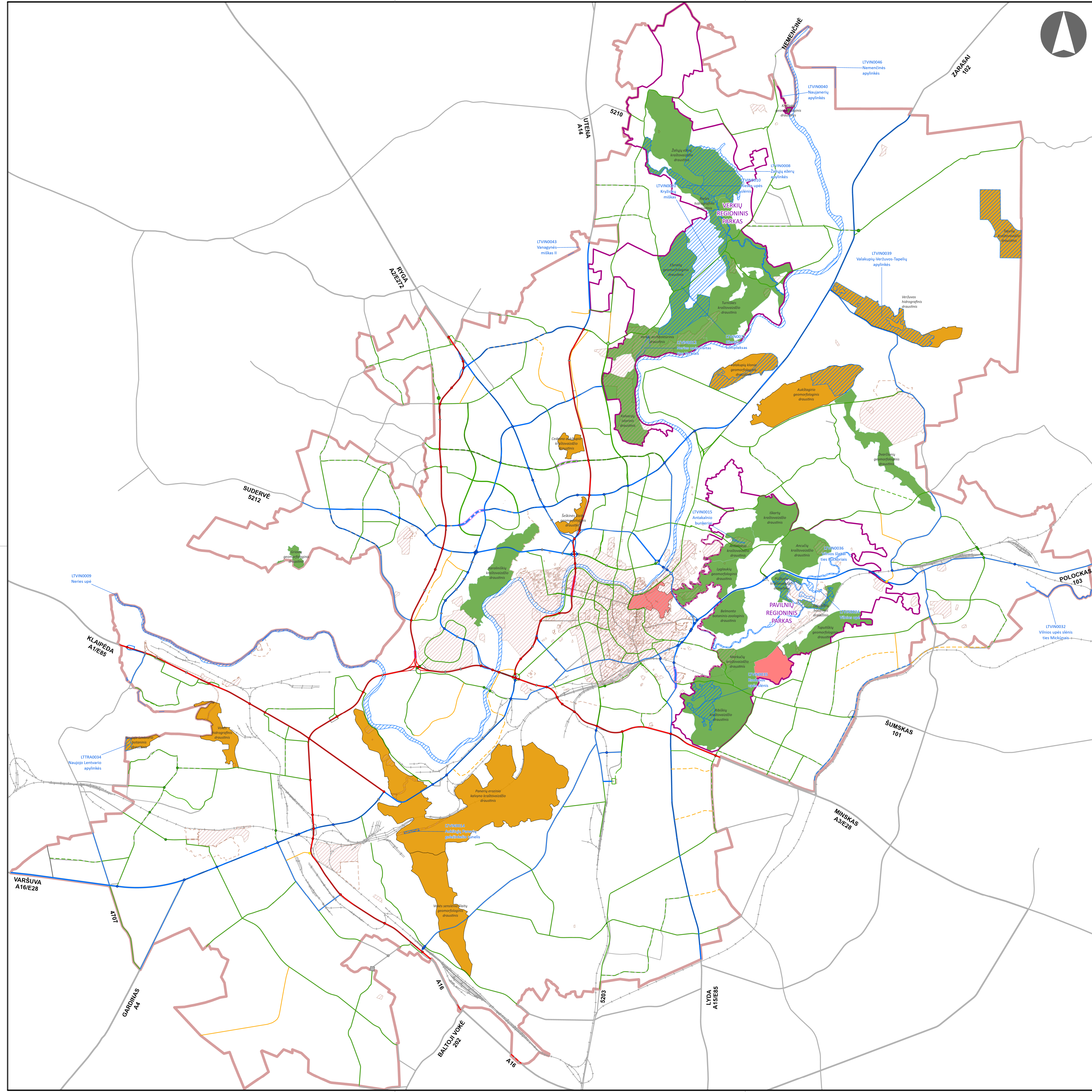


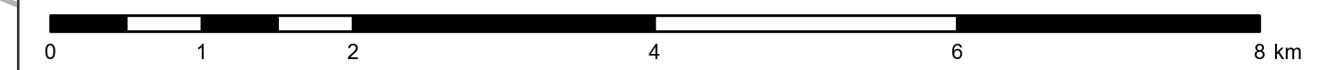
II KONCEPCIJOS SPRENDINIŲ VARIANTAS SAUGOMŲ TERITORIJŲ IR KULTŪROS PAVELDO OBJEKTŲ IR VERTYBIŲ TERITORIJŲ ATŽVILGIU



- SUTARTINIAI ŽENKLAI**
- A kategorijos greito eismo gatvė
 - B kategorijos magistralinė gatvė su skiriamąja juosta
 - B kategorijos magistralinė gatvė be skiriamosios juostos
 - C kategorijos aptarnaujanti gatvė su skiriamąja juosta
 - C kategorijos aptarnaujanti gatvė be skiriamosios juostos
 - D kategorijos gatvė svarbi bendram ir VT eismui (sprendiniuose galimas papildymas)
 - Automobilinių tunelis
 - Skirtingo lygio sankryža arba sankirta
 - Skirtingo lygio pėsčiųjų, pėsčiųjų-dviratinių perėjus
 - Vilniaus miesto savivaldybės riba

Pastabos:
 1. Esama susisiekimo infrastruktūra schemoje pažymėta ištisine linija, planuojama (projektuojama) - punktyrine linija.
 2. Gatvės skiriamoji juosta pažymėta juoda plona linija nepriklausomai ar jiniai yra esama ar planuojama.
 3. Vieno lygio gatvių susikirtimas schemoje nebūtinai yra fiksuota kaip sankryža ir gali būti be kairiųjų posūkių pagal STR gatvių kategorijų atstumus tarp sankryžų ir privažiavimų.

- Regioniniai parkai
- Rezervatai
- Valstybiniai draustiniai
- Savivaldybės draustiniai
- Natura 2000 teritorijos
- Kultūros paveldo objektų ir vietovių teritorijos
- Kultūros paveldo objektų ir vietovių apsaugos zonos



0		2023-05-08		LAIDOS STATUSAS, KEITIMO PRIEŽASTIS (JEI TAIKOMA)	
LAIDA	IŠLEIDIMO DATA				
KVAL. PATV. DOK. NR.	Teritorijų planavimo dokumento pavadinimas				LAIDA
A280	PV	Mindaugas Grabauskas	VILNIAUS MIESTO SAVIVALDYBĖS TERITORIJOS A, B, IR C KATEGORIJŲ GATVIŲ RIBŲ SUSISIEKIMO KOMUNIKACIJŲ INŽINERINĖS INFRASTRUKTŪROS VYSTYMO SPECIALIUSIS PLANAS		0
TPV 0067	arch.	Giedrius Bireta	KONCEPCIJOS 2 VARIANTAS		
		MASTELIS 1:50000			
LT	Teritorijų planavimo organizacija		Projektas žymus	LAPAS	LAPŲ
	VILNIAUS MIESTO SAVIVALDYBĖS ADMINISTRACIJOS DIREKTORIUS		VP 22-30	1	1