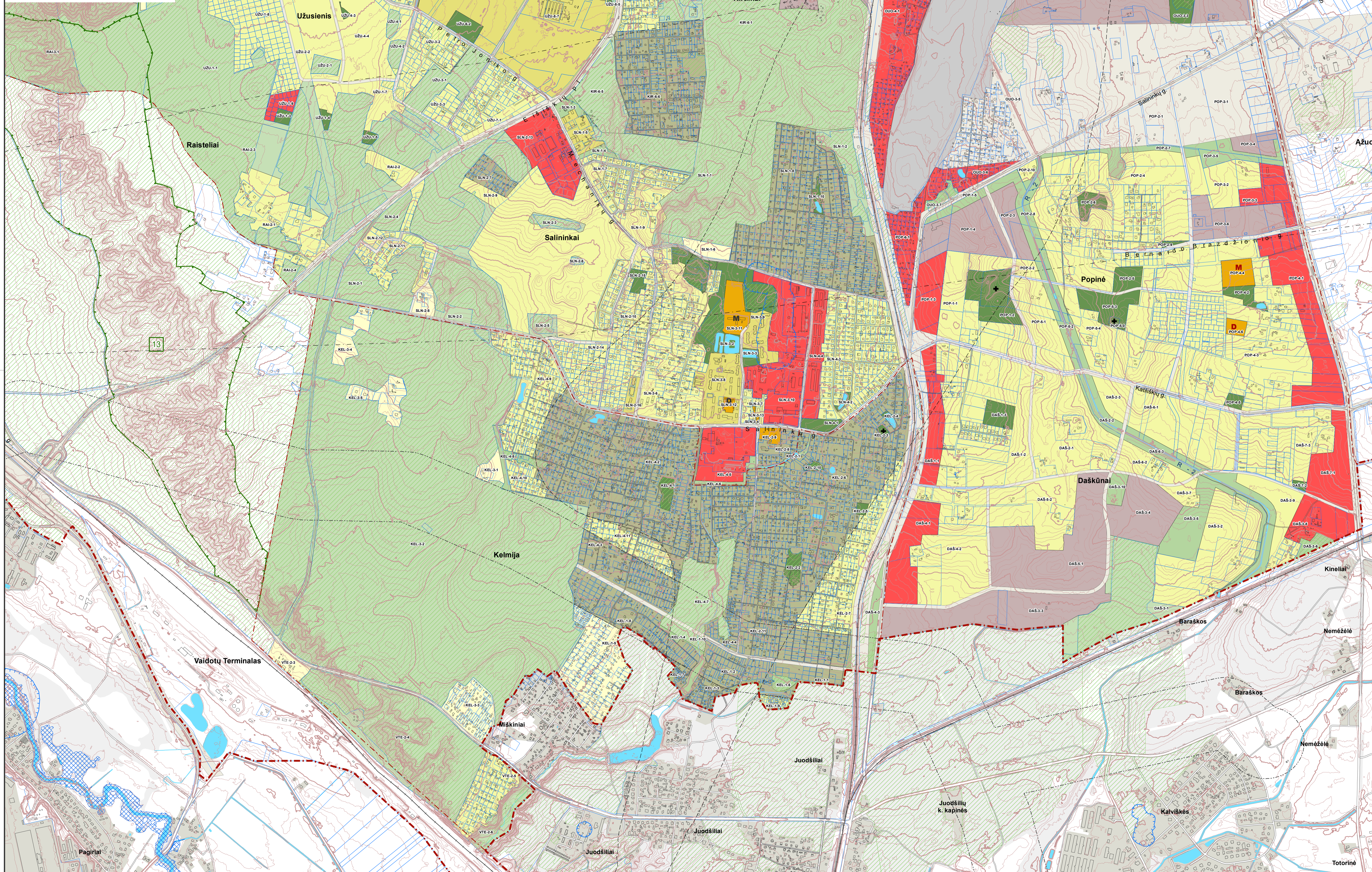


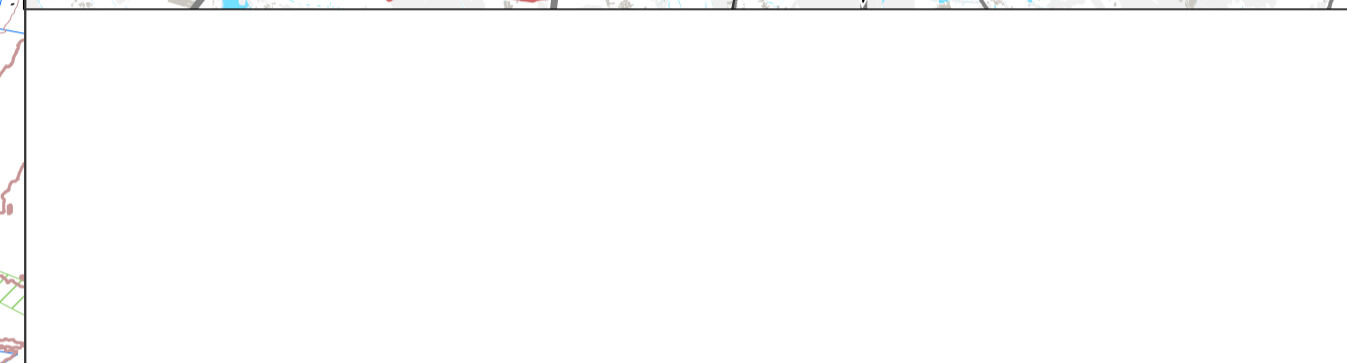
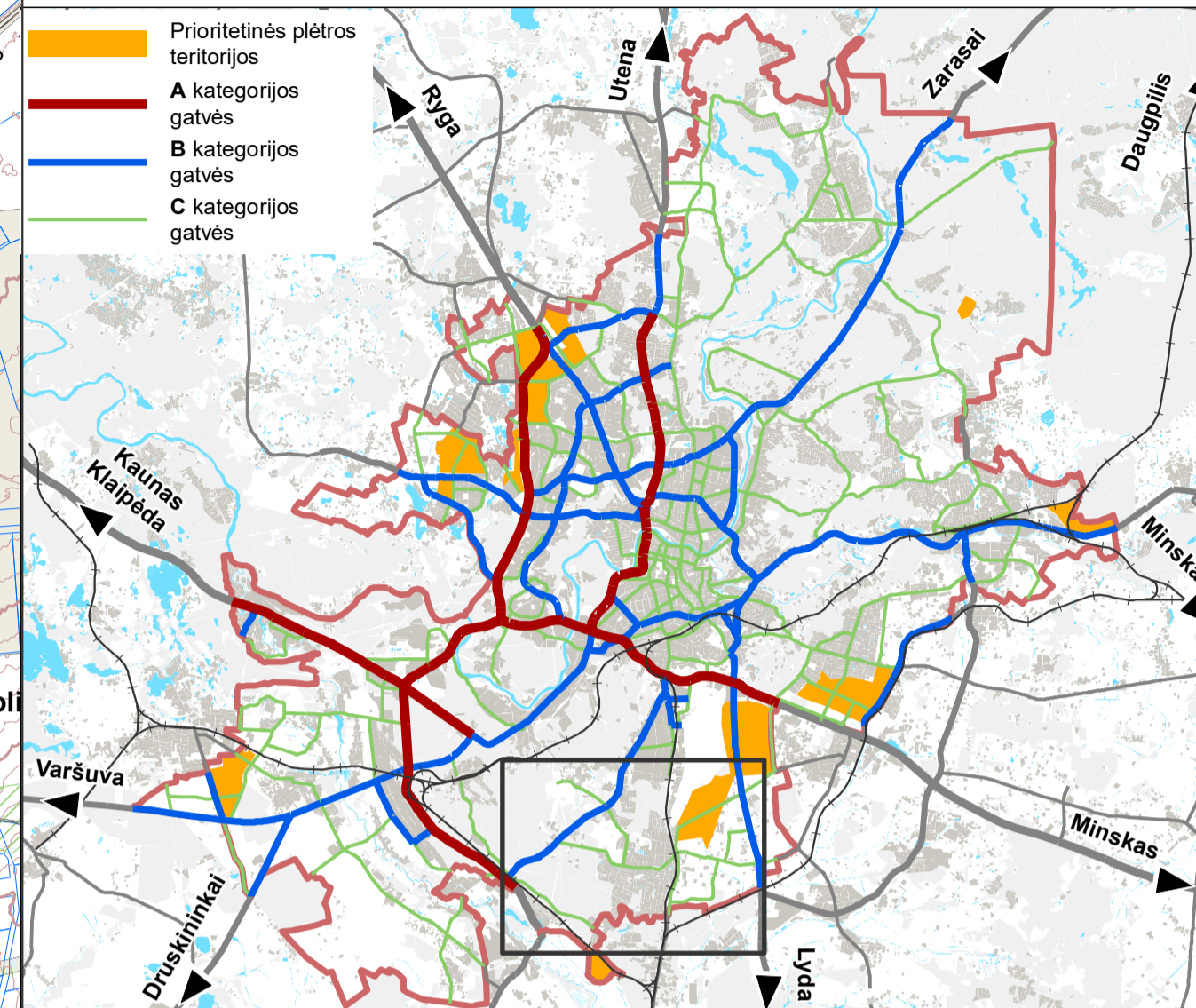
**SAUGOMOS TERITORIJOS:**

**Savivaldybės saugomos teritorijos**  
**Geomorfologiniai draustiniai**  
 13 Vokės senstienio slautų geomorfologinis draustinis (021020000043)  
**Kraštovaizdžio draustiniai**  
 19 Panerių erozinis kalvyno kraštovaizdžio draustinis (023010000053)

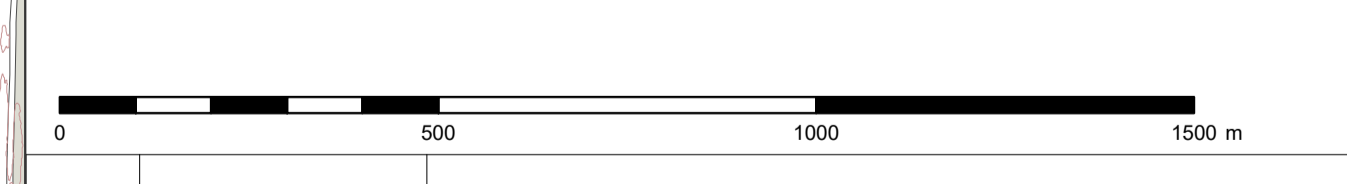
**NATURA 2000 Buveinių apsaugai svarbios teritorijos**  
 43 Aukštųjų Panerių geležinkelio tunelis (LTVIN0014)  
**Nekilnojamyj kultūros vertybių teritorijos**  
 25 Panerių geležinkelio tunelis (22798)



© VJ Registrų centras. NT kadastru, Adresų registro duomenys, 2016 [Sąjunga, 2016] [Sąjunga, 2016]  
 Vilniaus miesto savivaldybės teritorijų planavimo duomenų bazė Vilniaus KDB000V, GDB-1000, 2016  
 Vilniaus miesto savivaldybės teritorijos bendrasis planas  
 Lietuvos geologijos tarnyba prie Aplinkos ministro 2016 m.  
 Valstybinė miškų tarnyba, 2016 m.  
 © Valstybinė saugomų teritorijų tarnyba prie Aplinkos ministro, 2017 m.  
 Kultūros paveldo departamentas 2016-08-24  
 VJ Lietuvos oro uostai 2017 m.  
 Atlika naudotojai: ESRR AcMap programos rangai



- SUTARTINIAI ŽENKLAI**
- Vilniaus m. savivaldybės ribos
  - Vilniaus m. seniūnijos ribos
  - Kadastrinių sklypų ribos
  - Regioninio parko ribos
  - Draustinio ribos
  - Rezervato ribos
  - Natura 2000 teritorijos ribos
  - Siūlomos draustinio ribos
  - Saugomos teritorijos numeris
  - Vilniaus senamiesčio vizualinės apsaugos pozicijos
  - Nekilnojamosios kultūros vertybės teritorijos numeris
  - Valstybinės reikšmės miškas
  - Vandenvietės 2-oji apsaugos juosta
  - Naudingųjų iškasenų telkinys (detaliai išvalgytas)
  - Naudingųjų iškasenų telkinys (parengtinai išvalgytas)
  - Naudingųjų iškasenų telkinys (prognozinis)
  - 1% tikimybės sniego tirpsmo ir liūčių sukiamų potvynių užliejamos teritorijos
  - Magistralinio dujotiekio pirmos klasės vietovės teritorijos vienetų riba (po 200 m abipus dujotiekio vamzdžio ašies)
  - Esamos gatvės ir keliai
  - Alternatyvios gatvių trasos
  - Geležinkeliai
  - Vilniaus oro uosto esamo kilimo tūpimo tako perspektyvinė ribinė (55 dBA) triukšmo zonos riba
  - Perspektyvinė triukšmo zona rezervuotam kitos krypties lėktuvų kilimo tūpimo takui (žiūrėti pastabą Nr. 2)
  - Planuojamo tilto vieta
  - Esamo pėsčiųjų ir dviračių tilto ar tunelio vieta
  - Planuojamo pėsčiųjų ir dviračių tilto ar tunelio vieta
- Neurbanizuojamos teritorijos funkcinės zonos:**
- Miškų ir miškingų teritorijų zona
  - Žemės ūkio teritorijų zona
  - Vandenvietis
  - Konservacinės teritorijos zona
  - Urbanizuotos ir urbanizuojamos teritorijos funkcinės zonos:
  - Gyvenamoji zona:
    - Ekstensyviaus užstatymo gyvenamoji zona
    - Mažo užstatymo intensyvumo gyvenamoji zona
    - Vidutinio užstatymo intensyvumo gyvenamoji zona
    - Intensyviaus užstatymo gyvenamoji zona
  - Centrijų zona:
    - Pagrindinio centro zona
    - Miesto dalies centro zona
    - Specializuotų kompleksų zona
    - Pasiaugų zona
    - Sodinių bendrijų zona
    - Pramonės ir sandėliavimo zona
    - Inžinerinės infrastruktūros zona
    - Inžinerinės infrastruktūros koridorių zona
    - Vandenvietių zona
    - Bendro naudojimo erdvių, atskirųjų želdynų zona:
    - Intensyviaus naudojamų želdynų zona
    - Ekstensyviaus naudojamų želdynų zona
  - Funkcinės zonos / reglamentinės zonos riba
- Simboliai:**
- M** - Esama bendrojo lavinimo mokykla
  - D** - Esamas vaikų darželis
  - M** - Planuojama bendrojo lavinimo mokyklos vieta
  - D** - Planuojamo vaikų darželio vieta
  - +** - Esamos kapinės
  - +** - Perspektyvinės kapinės
  - ▲** - Esamo pilažo vieta



0	2018.06.29	LAIDOS STATUSAS, KEITIMO PRIEŽASTIS (JEI TAUKOMA)	
LAIDA	ISLEIDIMO DATA		
KVAL. PV. A280	Mindugas Grabauskas	Projekto pavadinimas: VILNIAUS MIESTO SAVIVALDYBĖS TERITORIJOS BENDRASIS PLANAS	
arch. A1282	Nerijus Stoliūnas	Dokumentu aprašymas: PAGRINDINIS BRĖŽINYS. NAUJINIUKŲ SENIUNIAI. 2 DALIS	
		MASTELIS 1:10.000	
LT	Vilniaus miesto savivaldybės administracijos direktorius	Dokumentu žyrazas: VILNIAUS MIESTO SAVIVALDYBĖS ADMINISTRACIJOS DIREKTORIUS	LAPAS LAPŲ: 8 20