

| ANTRO POŽEMINIO AUKŠTO EKSPLIKACIJA | | |
|-------------------------------------|----------------------|-------------------------------|
| Patalpos numeris | Patalpos pavadinimas | Plotas, m2 |
| AUTOMOBILIŲ SAUGYKLA | | |
| R-2.01 | Automobilių saugykla | 6 071,19 |
| R-2.02 | Lifto holas | 8,01 |
| R-2.03 | Laitinės tambūras | 3,73 |
| R-2.04 | Laiptinė | 6,41 |
| R-2.05 | Laitinės tambūras | 5,56 |
| R-2.06 | Laitinės tambūras | 3,87 |
| R-2.07 | Lifto holas | 20,19 |
| R-2.08 | Pagalbinė patalpa | 3,86 |
| R-2.09 | Pagalbinė patalpa | 26,19 |
| R-2.10 | Pagalbinė patalpa | 8,68 |
| R-2.11 | Pagalbinė patalpa | 18,48 |
| R-2.12 | Pagalbinė patalpa | 40,22 |
| | | 6 216,39 m² |

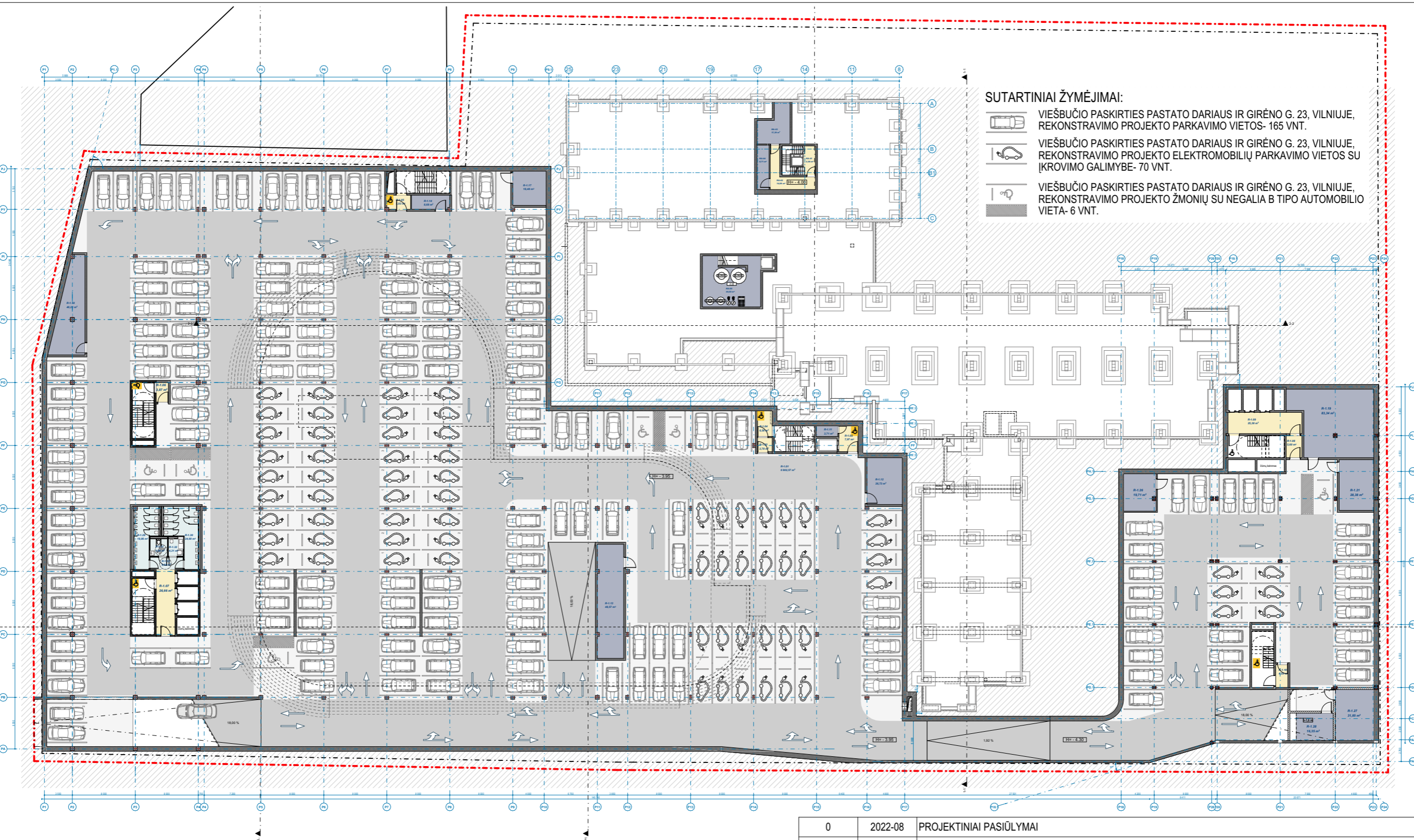
SUTARTINIAI ŽYMĖJIMAI:

- ADMINISTRACINIO PASTATO DARIAUS IR GIRĖNO G. 40, VILNIUJE, REKONSTRAVIMO PROJEKTO PARKAVIMO VIETOS- 104 VNT.
- ADMINISTRACINIO PASTATO DARIAUS IR GIRĖNO G. 40, VILNIUJE, REKONSTRAVIMO PROJEKTO ELEKTROMOBILIŲ PARKAVIMO VIETOS SU ĮKROVIMO GALIMYBE- 26 VNT.
- VIEŠBUČIO PASKIRTIES PASTATO DARIAUS IR GIRĖNO G. 23, VILNIUJE, REKONSTRAVIMO PROJEKTO PARKAVIMO VIETOS- 68 VNT.
- VIEŠBUČIO PASKIRTIES PASTATO DARIAUS IR GIRĖNO G. 23, VILNIUJE, REKONSTRAVIMO PROJEKTO ELEKTROMOBILIŲ PARKAVIMO VIETOS SU ĮKROVIMO GALIMYBE- 20 VNT.
- VIEŠBUČIO PASKIRTIES PASTATO DARIAUS IR GIRĖNO G. 23, VILNIUJE, REKONSTRAVIMO PROJEKTO ŽMONIŲ SU NEGALIA B TIPO AUTOMOBILIO VIETA- 6 VNT.

| | | | | | |
|---|--|---|--------------------------|---|-------|
| 0 | 2022-08 | PROJEKTINIAI PASIŪLYMAI | | | |
| LAI DA | DATA | LAIDOS STATUSAS, KEITIMO PRIEŽASTIS (JEI TAIKOMA) | | | |
| Atestato Nr. 30378 27183 A1517 | 2 BRICKS architects Pylimo g. 22-11, Vilnius info@2bricks.lt +370 687 24672 | Statinio projekto pavadinimas: VIEŠBUČIO PASKIRTIES PASTATO DARIAUS IR GIRĖNO G. 23, VILNIUJE REKONSTRAVIMO PROJEKTAS | | | |
| | | Statinio numeris ir pavadinimas: Pastato numeris sklypo plane - 01 Viešbutis | | | |
| | | PV / Arch. | Vytautas Augustinavičius | Dokumento pavadinimas: ANTRAS POŽEMINIS AUKŠTAS | Laida |
| | | PV / Asist. | Sandra Paškevičienė | | 0 |
| | | Arch. | Egidijus Marcikonis | | |
| Arch. | Tomas Talaikis | | | | |
| Statytojas: UAB „DG23 Aero“ | | Dokumento žymuo: 2022-07-PP-B.03 | Lapas 1 | Lapų 1 | |

A3

LT



SUTARTINIAI ŽYMĖJIMAI:

- VIEŠBUČIO PASKIRTIES PASTATO DARIAUS IR GIRĖNO G. 23, VILNIUJE, REKONSTRAVIMO PROJEKTO PARKAVIMO VIETOS- 165 VNT.
- VIEŠBUČIO PASKIRTIES PASTATO DARIAUS IR GIRĖNO G. 23, VILNIUJE, REKONSTRAVIMO PROJEKTO ELEKTROMOBILIŲ PARKAVIMO VIETOS SU ĮKROVIMO GALIMYBE- 70 VNT.
- VIEŠBUČIO PASKIRTIES PASTATO DARIAUS IR GIRĖNO G. 23, VILNIUJE, REKONSTRAVIMO PROJEKTO ŽMONIŲ SU NEGALIA B TIPO AUTOMOBILIO VIETA- 6 VNT.

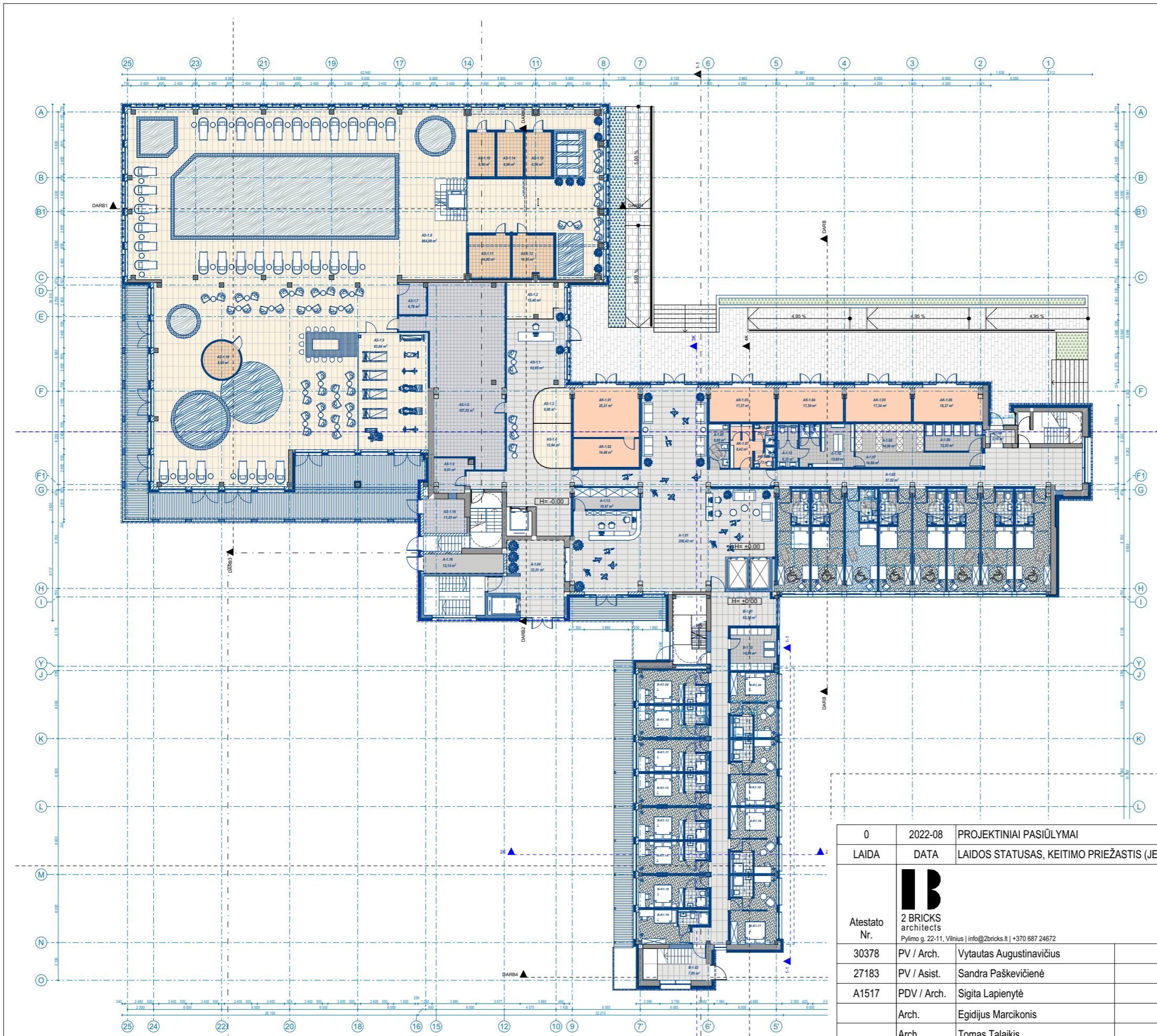
| PIRMO POŽEMINIO AUKŠTO EKSPLIKACIJA | | |
|-------------------------------------|----------------------|------------|
| Patalpos numeris | Patalpos pavadinimas | Plotas, m2 |
| AUTOMOBILIŲ SAUGYKLA | | |
| R-1.01 | Automobilių saugykla | 6 902,75 |
| R-1.02 | Lifto holas | 7,97 |
| R-1.03 | Laitinės tambūras | 3,78 |
| R-1.04 | Laiptinė | 6,50 |
| R-1.05 | Laitinės tambūras | 6,12 |
| R-1.06 | Laitinės tambūras | 3,87 |
| R-1.07 | Lifto holas | 26,66 |
| R-1.08 | Laitinės tambūras | 5,60 |
| R-1.09 | Lifto holas | 25,74 |
| R-1.10 | Laitinės tambūras | 4,50 |
| R-1.11 | Pagalbinė patalpa | 3,71 |
| R-1.12 | Pagalbinė patalpa | 26,73 |

| PIRMO POŽEMINIO AUKŠTO EKSPLIKACIJA | | |
|-------------------------------------|---------------------------|------------|
| Patalpos numeris | Patalpos pavadinimas | Plotas, m2 |
| R-1.13 | Pagalbinė patalpa | 48,57 |
| R-1.14 | Pagalbinė patalpa | 8,68 |
| R-1.17 | Pagalbinė patalpa | 18,48 |
| R-1.18 | Pagalbinė patalpa | 40,22 |
| R-1.19 | Techninė patalpa | 83,34 |
| R-1.21 | Techninė patalpa | 28,38 |
| R-1.26 | Pagalbinė patalpa | 19,71 |
| R-1.27 | Techninė patalpa | 31,85 |
| R-1.28 | Techninė patalpa | 16,35 |
| R-1.29 | Vyrų san. mazgas | 19,86 |
| R-1.30 | Moterų an. mazgas | 24,00 |
| R-1.31 | ŽN A tipo san. mazgas | 4,86 |
| R-1.32 | Vaiko ir motinos kambarys | 4,31 |

| PIRMO POŽEMINIO AUKŠTO EKSPLIKACIJA | | |
|-------------------------------------|--------------------------|--------------------|
| Patalpos numeris | Patalpos pavadinimas | Plotas, m2 |
| R-1.33 | San. mazgo tambūras | 6,57 |
| C KORPUSO RŪSIO PATALPOS | | |
| RA-01 | Laiptinė | 5,56 |
| RA-02 | Laiptinė | 14,24 |
| RA-03 | Šilumos punktas | 17,29 |
| RA-04 | Pagalbinė patalpa | 8,71 |
| RA-05 | Techninė baseinų patalpa | 44,02 |
| | | 89,82 m² |
| | | 7 468,93 m² |

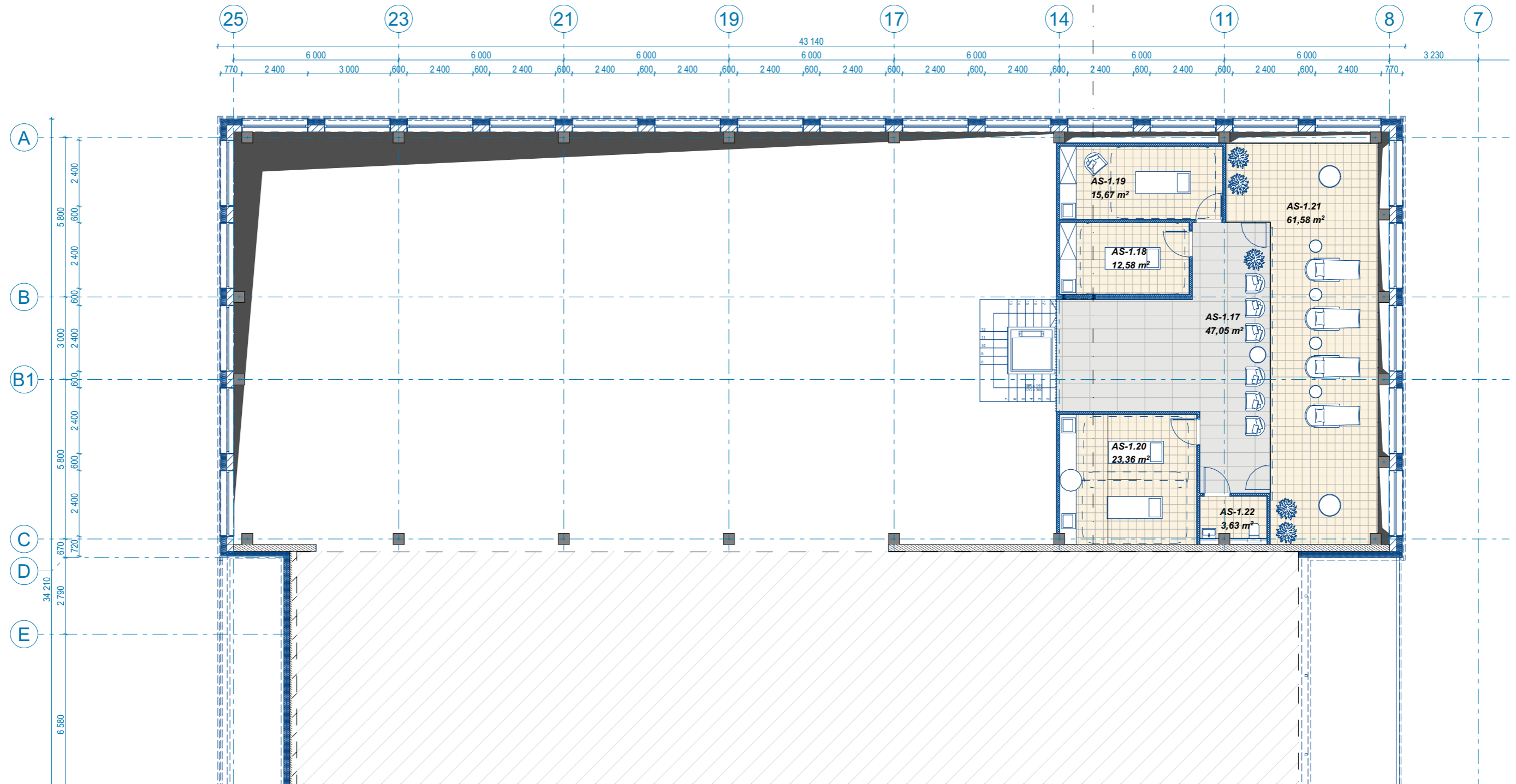
| | | | | | |
|---|--|---|---|------------|--|
| 0 | 2022-08 | PROJEKTINIAI PASIŪLYMAI | | | |
| LAI DA | DATA | LAI DOS STATUSAS, KEITIMO PRIEŽASTIS (JEI TAI KOMA) | | | |
| Atestato Nr. 30378 27183 A1517 | 2 BRICKS architects Pylimo g. 22-11, Vilnius info@2bricks.lt +370 687 24672 | Statinio projekto pavadinimas: VIEŠBUČIO PASKIRTIES PASTATO DARIAUS IR GIRĖNO G. 23, VILNIUJE REKONSTRAVIMO PROJEKTAS | | | |
| | | Statinio numeris ir pavadinimas: Pastato numeris sklypo plane - 01 Viešbutis | | | |
| | | PV / Arch. | Vytautas Augustinavičius | | |
| | | PV / Asist. | Sandra Paškevičienė | | |
| | | PDV / Arch. | Sigita Lapienytė | | |
| | Arch. | Egidijus Marcikonis | | | |
| | Arch. | Tomas Talaikis | | | |
| LT | Statytojas: | UAB „DG23 Aero“ | Dokumento pavadinimas: PIRMAS POŽEMINIS AUKŠTAS | Laida 0 | |
| | | | Dokumento žymuo: 2022-07-PP-B.04 | Lapas 1 | |
| | | | | Lapų 1 | |

A3




| PIRMO AUKŠTO PATALPŲ EKSPLIKACIJA | | | PIRMO AUKŠTO PATALPŲ EKSPLIKACIJA | | |
|-----------------------------------|----------------------|-----------------|--------------------------------------|--------------------------------|--------------------|
| Patalpos numeris | Patalpos pavadinimas | Plotas, m2 | Patalpos numeris | Patalpos pavadinimas | Plotas, m2 |
| A-K1.01 | 1 Kambarys ŽN | 19,83 | B-K1.20 | 1 Kambarys | 18,81 |
| | 2 San. mazgas ŽN | 4,43 | | 2 San. mazgas | 3,18 |
| | | 24,26 m² | | | 21,99 m² |
| A-K1.02 | 1 Kambarys ŽN | 19,81 | KOMERCINĖS PATALPOS | | |
| | 2 San. mazgas ŽN | 4,43 | AK-1.01 | Komercinės patalpos | 25,21 |
| | | 24,24 m² | AK-1.02 | Pagalbinė patalpa | 14,48 |
| A-K1.03 | 1 Kambarys ŽN | 20,27 | AK-1.03 | Komercinės patalpos | 17,27 |
| | 2 San. mazgas ŽN | 4,16 | AK-1.04 | Komercinės patalpos | 17,39 |
| | | 24,43 m² | AK-1.05 | Komercinės patalpos | 17,34 |
| A-K1.04 | 1 Kambarys ŽN | 19,81 | AK-1.06 | Komercinės patalpos | 18,27 |
| | 2 San. mazgas ŽN | 4,43 | AK-1.07 | Rūbinė | 8,42 |
| | | 24,24 m² | AK-1.08 | Komercinės patalpos | 2,73 |
| A-K1.05 | 1 Kambarys ŽN | 19,83 | AK-1.09 | Dušinė su san. mazgu | 123,84 m² |
| | 2 San. mazgas ŽN | 4,43 | PAGALBINĖS VIEŠBUČIO PATALPOS | | |
| | | 24,26 m² | A-1.01 | Recepcija | 206,43 |
| A-K1.06 | 1 Kambarys ŽN | 19,81 | A-1.02 | Koridorius | 57,52 |
| | 2 San. mazgas ŽN | 4,43 | A-1.04 | Holas | 33,51 |
| | | 24,24 m² | A-1.05 | ŽN A tipo san. mazgas | 6,85 |
| A-K1.07 | 1 Kambarys ŽN | 19,83 | A-1.06 | Viešbučio pagalbinės patalpos | 3,18 |
| | 2 San. mazgas ŽN | 4,43 | A-1.07 | Koridorius | 14,68 |
| | | 24,26 m² | A-1.08 | Švarūs skalbiniai, inventoriūs | 14,90 |
| A-K1.08 | 1 Kambarys ŽN | 22,25 | A-1.09 | Nešvarūs skalbiniai | 12,03 |
| | 2 San. mazgas ŽN | 4,43 | A-1.10 | Rūbinė | 15,60 |
| | | 26,68 m² | A-1.12 | San. mazgas | 6,33 |
| B-K1.09 | 1 Kambarys | 14,34 | A-1.13 | Lagaminų saugykla | 10,97 |
| | 2 San. mazgas | 2,90 | A-1.16 | Lauko inventoriūs saugykla | 12,15 |
| | | 17,24 m² | A-1.11 | Dušinė | 2,16 |
| B-K1.10 | 1 Kambarys | 13,48 | B-1.01 | Koridorius | 62,38 |
| | 2 San. mazgas | 2,90 | B-1.02 | Pagalbinė patalpa | 14,94 |
| | | 16,38 m² | B-1.03 | Laiptinė | 8,43 |
| B-K1.11 | 1 Kambarys | 13,48 | SPA | | |
| | 2 San. mazgas | 2,90 | AS-1.1 | SPA Recepcija | 82,99 |
| | | 16,38 m² | AS-1.2 | Kabinetas | 15,40 |
| B-K1.12 | 1 Kambarys | 13,47 | AS-1.3 | Kabinetas | 9,88 |
| | 2 San. mazgas | 2,90 | AS-1.4 | Kabinetas | 12,64 |
| | | 16,37 m² | AS-1.5 | Persirengimo zona | 107,03 |
| B-K1.13 | 1 Kambarys | 13,47 | AS-1.6 | Pagalbinė patalpa | 9,01 |
| | 2 San. mazgas | 2,90 | AS-1.7 | Pagalbinė patalpa | 6,78 |
| | | 16,37 m² | AS-1.8 | Baseinų zona | 865,64 |
| B-K1.14 | 1 Kambarys | 13,47 | AS-1.9 | Sporto kambarys | 63,84 |
| | 2 San. mazgas | 2,90 | AS-1.10 | Pirtis | 8,95 |
| | | 16,37 m² | AS-1.11 | Pirtis | 14,60 |
| B-K1.15 | 1 Kambarys | 13,47 | AS-1.12 | Pirtis | 14,15 |
| | 2 San. mazgas | 2,90 | AS-1.13 | Pirtis | 8,96 |
| | | 16,37 m² | AS-1.14 | Pirtis | 8,96 |
| B-K1.16 | 1 Kambarys | 12,00 | AS-1.15 | Pirtis | 8,96 |
| | 2 San. mazgas | 2,91 | AS-1.16 | Lauko baldų saugykla | 11,33 |
| | | 14,91 m² | | | 1 249,12 m² |
| B-K1.17 | 1 Kambarys | 20,35 | | | 2 273,30 m² |
| | 2 San. mazgas | 3,18 | | | |
| | | 23,53 m² | | | |
| B-K1.18 | 1 Kambarys | 19,70 | | | |
| | 2 San. mazgas | 3,18 | | | |
| | | 22,88 m² | | | |
| B-K1.19 | 1 Kambarys | 19,70 | | | |
| | 2 San. mazgas | 3,18 | | | |
| | | 22,88 m² | | | |

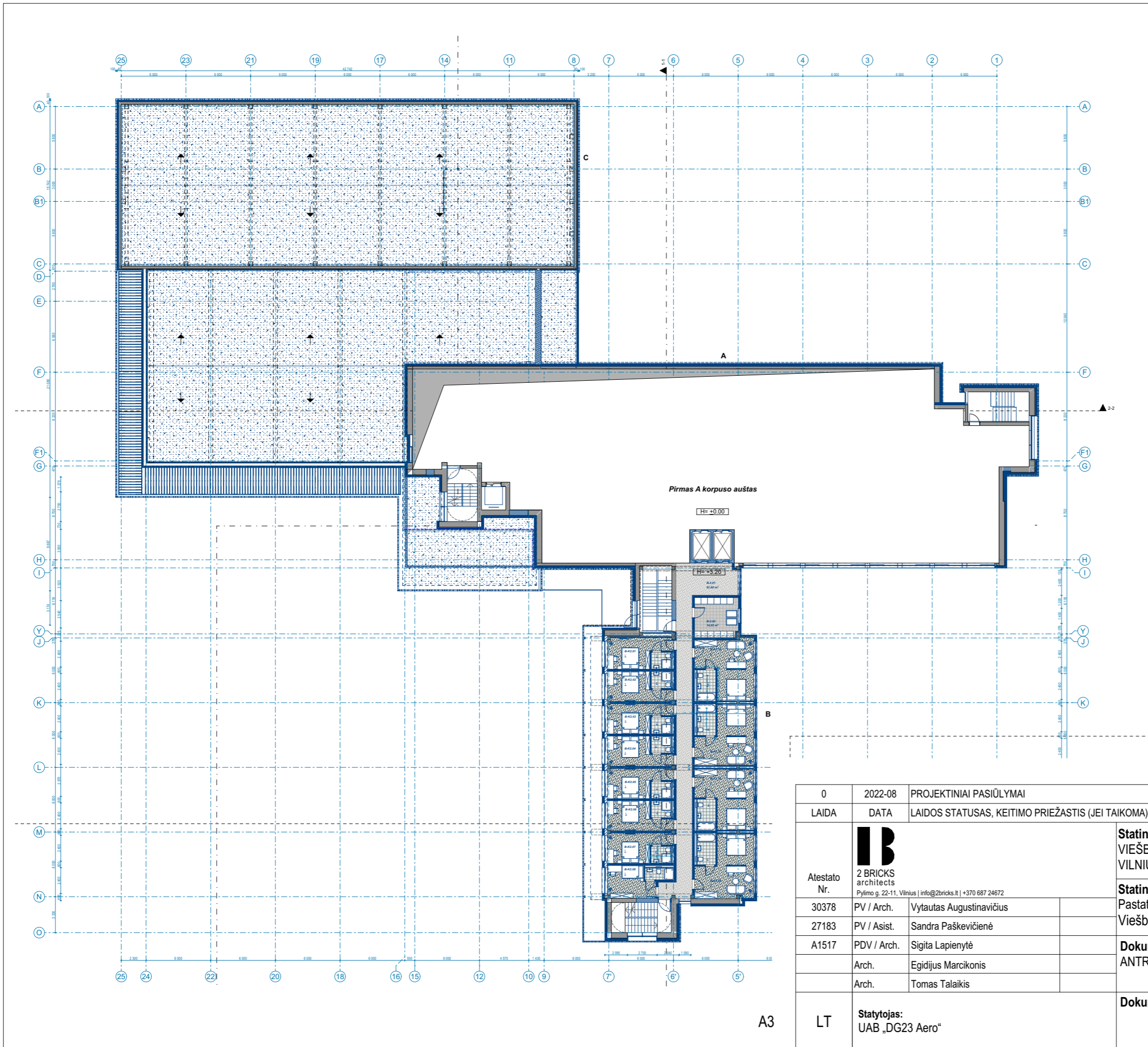
| | | | | |
|--------------|--|---|---|--|
| 0 | 2022-08 | PROJEKGINIAI PASIŪLYMAI | | |
| LAI DA | DATA | LAI DOS STATUSAS, KEITIMO PRIEŽASTIS (JEI TAIKOMA) | | |
| Atestato Nr. | B 2 BRICKS architects Pylimo g. 22-11, Vilnius info@zbricks.lt +370 687 24672 | Statinio projekto pavadinimas: VIEŠBUČIO PASKIRTIES PASTATO DARIAUS IR GIRĖNO G. 23, VILNIUJE REKONSTRAVIMO PROJEKTAS | | |
| 30378 | PV / Arch. | Vytautas Augustinavičius | Statinio numeris ir pavadinimas: Pastato numeris sklypo plane - 01 Viešbutis | |
| 27183 | PV / Asist. | Sandra Paškevičienė | Dokumento pavadinimas: PIRMO AUKŠTO PLANAS | |
| A1517 | PDV / Arch. | Sigita Lapienytė | Laida | |
| | Arch. | Egidijus Marcikonis | 0 | |
| | Arch. | Tomas Talaikis | Lapas | |
| | | | Lapų | |
| | | | 1 1 | |
| A3 | LT | Statytojas: UAB „DG23 Aero“ | Dokumento žymuo: 2022-07-PP-B.05 | |



ANTRESOLĖS EKSPLIKACIJA

| | Patalpos numeris | Patalpos pavadinimas | Plotas, m2 |
|------------|------------------|----------------------|------------------|
| SPA | | | |
| | AS-1.17 | Koridorius | 47,05 |
| | AS-1.18 | Masažo kabinetas | 12,58 |
| | AS-1.19 | Masažo kabinetas | 15,67 |
| | AS-1.20 | Hamamas | 23,36 |
| | AS-1.21 | Poilsio patalpa | 61,58 |
| | AS-1.22 | San. mazgas | 3,63 |
| | | | 163,87 m² |

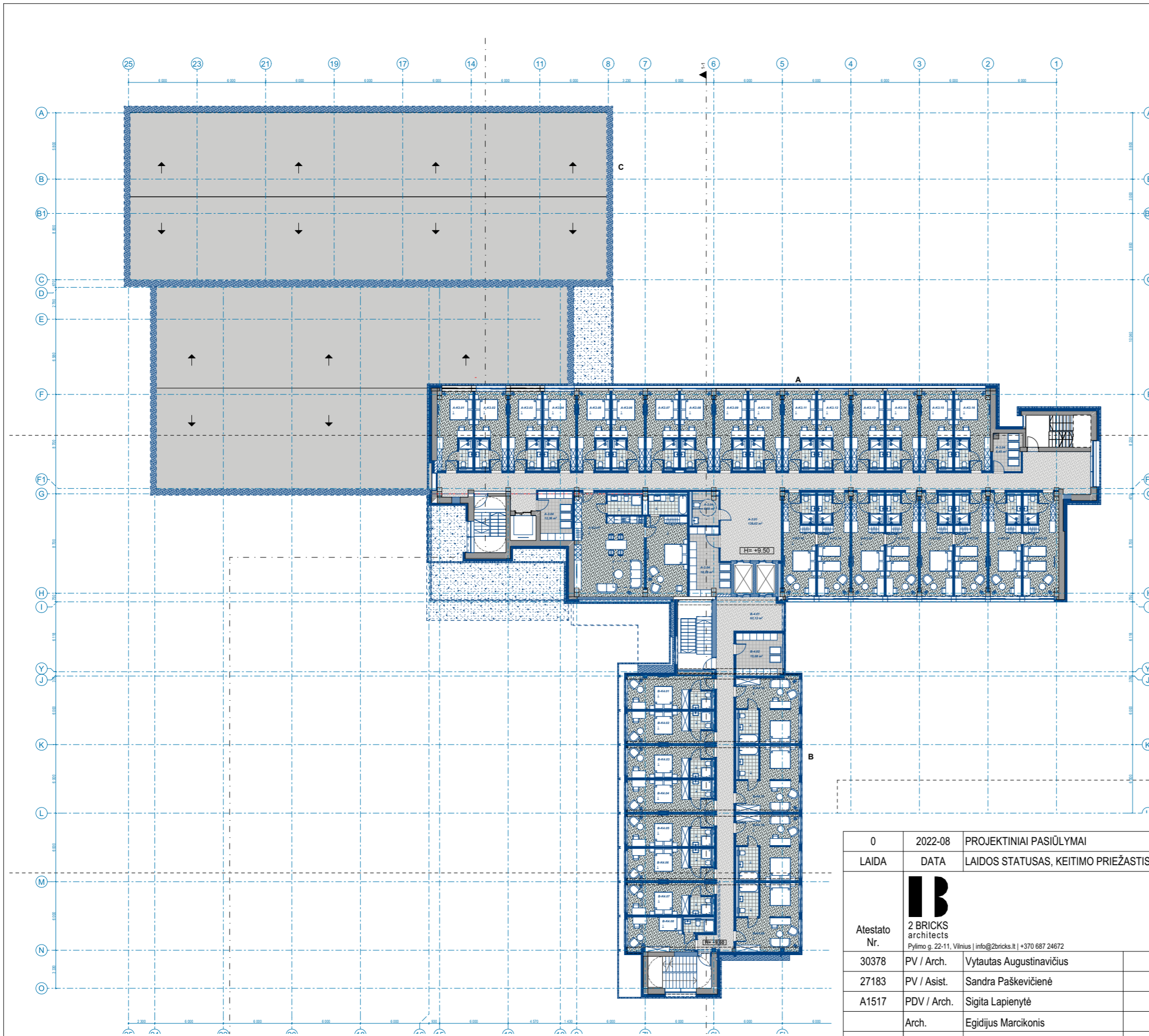
| | | | | | |
|---|---|---|--------------------------|--|--|
| 0 | 2022-08 | PROJEKTINIAI PASIŪLYMAI | | | |
| LAIDA | DATA | LAIDOS STATUSAS, KEITIMO PRIEŽASTIS (JEI TAIKOMA) | | | |
| Atestato Nr. 30378 27183 A1517 |  2 BRICKS architects Pylimo g. 22-11, Vilnius info@2bricks.lt +370 687 24672 | Statinio projekto pavadinimas: VIEŠBUČIO PASKIRTIES PASTATO DARIAUS IR GIRĖNO G. 23, VILNIUJE REKONSTRAVIMO PROJEKTAS | | | |
| | | Statinio numeris ir pavadinimas: Pastato numeris sklypo plane - 01 Viešbutis | | | |
| | | PV / Arch. | Vytautas Augustinavičius | Dokumento pavadinimas: ANTRESOLĖS PLANAS | Laida |
| | | PV / Asist. | Sandra Paškevičienė | | 0 |
| | | PDV / Arch. | Sigita Lapienytė | | Dokumento žymuo: 2022-07-PP-B.06 |
| Arch. | Egidijus Marcikonis | 1 | | | |
| Arch. | Tomas Talaikis | | Lapų | | |
| A3 | LT | Statytojas: UAB „DG23 Aero“ | 1 | | |



| ANTRO AUKŠTO EKSPLIKACIJA, B KORPUSAS | | |
|---------------------------------------|----------------------|-----------------------------|
| Patalpos numeris | Patalpos pavadinimas | Plotas, m ² |
| B-K2.01 | | |
| 1 | Kambarys | 14,34 |
| 2 | San. mazgas | 2,90 |
| | | 17,24 m² |
| B-K2.02 | | |
| 1 | Kambarys | 13,47 |
| 2 | San. mazgas | 2,90 |
| | | 16,37 m² |
| B-K2.03 | | |
| 1 | Kambarys | 13,47 |
| 2 | San. mazgas | 2,90 |
| | | 16,37 m² |
| B-K2.04 | | |
| 1 | Kambarys | 13,47 |
| 2 | San. mazgas | 2,90 |
| | | 16,37 m² |
| B-K2.05 | | |
| 1 | Kambarys | 13,47 |
| 2 | San. mazgas | 2,90 |
| | | 16,37 m² |
| B-K2.06 | | |
| 1 | Kambarys | 13,47 |
| 2 | San. mazgas | 2,90 |
| | | 16,37 m² |
| B-K2.07 | | |
| 1 | Kambarys | 13,47 |
| 2 | San. mazgas | 2,90 |
| | | 16,37 m² |
| B-K2.08 | | |
| 1 | Kambarys | 11,97 |
| 2 | San. mazgas | 2,91 |
| | | 14,88 m² |
| B-K2.09 | | |
| 1 | Kambarys | 26,51 |
| 2 | San. mazgas | 5,02 |
| | | 31,53 m² |
| B-K2.10 | | |
| 1 | Kambarys | 24,89 |
| 2 | San. mazgas | 5,02 |
| | | 29,91 m² |
| B-K2.11 | | |
| 1 | Kambarys | 24,89 |
| 2 | San. mazgas | 5,02 |
| | | 29,91 m² |
| B-K2.12 | | |
| 1 | Kambarys | 25,15 |
| 2 | San. mazgas | 5,02 |
| | | 30,17 m² |
| PAGALBINĖS VIEŠBUČIO PATALPOS | | |
| B-2.01 | Koridorius | 61,60 |
| B-2.02 | Pagalbinė patalpa | 14,95 |
| | | 76,55 m² |
| | | 328,41 m² |

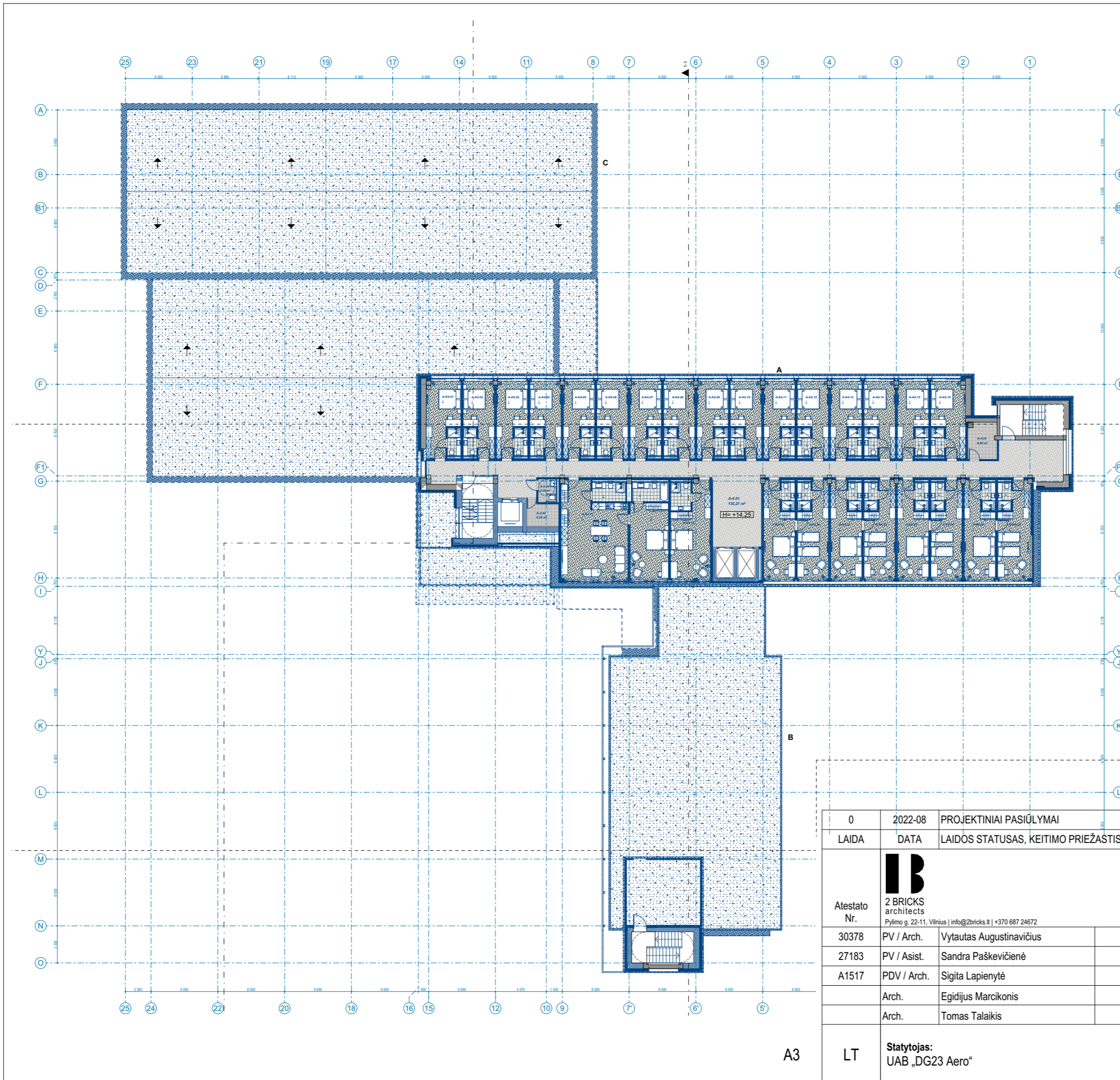
| | | | | |
|--------------|--|---|---|-----------------|
| 0 | 2022-08 | PROJEKGINIAI PASIŪLYMAI | | |
| LAI DA | DATA | LAI DOS STATUSAS, KEITIMO PRIEŽASTIS (JEI TAI KOMA) | | |
| Atestato Nr. | B 2 BRICKS architects Pylimo g. 22-11, Vilnius info@2bricks.lt +370 687 24672 | Statinio projekto pavadinimas: VIEŠBUČIO PASKIRTIES PASTATO DARIAUS IR GIRĖNO G. 23, VILNIUJE REKONSTRAVIMO PROJEKTAS | | |
| 30378 | PV / Arch. | Vytautas Augustinavičius | Statinio numeris ir pavadinimas: Pastato numeris sklypo plane - 01 Viešbutis | |
| 27183 | PV / Asist. | Sandra Paškevičienė | | |
| A1517 | PDV / Arch. | Sigita Lapienytė | Dokumento pavadinimas: ANTRO AUKŠTO PLANAS- B KORPUSAS | |
| | Arch. | Egidijus Marcikonis | | |
| | Arch. | Tomas Talaikis | | |
| LT | Statytojas: UAB „DG23 Aero“ | Dokumento žymuo: 2022-07-PP-B.07 | | Laidos Nr. 0 |
| | | | Lapas 1 | Lapų 1 |

A3




| A KORPUSO TREČIO AUKŠTO EKSPLIKACIJA B KORPUSO KETVIRTO AUKŠTO EKSPLIKACIJA | | | A KORPUSO TREČIO AUKŠTO EKSPLIKACIJA B KORPUSO KETVIRTO AUKŠTO EKSPLIKACIJA | | |
|--|----------------------|------------|--|----------------------|-------------|
| Patalpos numeris | Patalpos pavadinimas | Plotas, m2 | Patalpos numeris | Patalpos pavadinimas | Plotas, m2 |
| A-K3.01 | 1 Kambarys | 15,52 | A-K3.21 | 1 Kambarys | 21,51 |
| 2 San. mazgas | 3,03 | 24,54 m² | 2 San. mazgas | 3,03 | 24,54 m² |
| A-K3.02 | 1 Kambarys | 15,54 | A-K3.22 | 1 Kambarys | 21,51 |
| 2 San. mazgas | 3,03 | 18,57 m² | 2 San. mazgas | 3,03 | 24,54 m² |
| A-K3.03 | 1 Kambarys | 15,54 | A-K3.23 | 1 Kambarys | 21,51 |
| 2 San. mazgas | 3,03 | 18,57 m² | 2 San. mazgas | 3,03 | 24,54 m² |
| A-K3.04 | 1 Kambarys | 15,54 | A-K3.24 | 1 Kambarys | 21,51 |
| 2 San. mazgas | 3,03 | 18,57 m² | 2 San. mazgas | 3,03 | 24,54 m² |
| A-K3.05 | 1 Kambarys | 15,54 | A-K3.25 | 1 Kambarys | 24,05 |
| 2 San. mazgas | 3,03 | 18,57 m² | 2 San. mazgas | 3,03 | 27,08 m² |
| A-K3.06 | 1 Kambarys | 15,54 | B-K4.01 | 1 Kambarys | 18,31 |
| 2 San. mazgas | 3,03 | 18,57 m² | 2 San. mazgas | 2,90 | 21,21 m² |
| A-K3.07 | 1 Kambarys | 15,54 | B-K4.02 | 1 Kambarys | 17,45 |
| 2 San. mazgas | 3,03 | 18,57 m² | 2 San. mazgas | 2,90 | 20,35 m² |
| A-K3.08 | 1 Kambarys | 15,54 | B-K4.03 | 1 Kambarys | 17,45 |
| 2 San. mazgas | 3,03 | 18,57 m² | 2 San. mazgas | 2,90 | 20,35 m² |
| A-K3.09 | 1 Kambarys | 15,54 | B-K4.04 | 1 Kambarys | 17,45 |
| 2 San. mazgas | 3,03 | 18,57 m² | 2 San. mazgas | 2,90 | 20,35 m² |
| A-K3.10 | 1 Kambarys | 15,54 | B-K4.05 | 1 Kambarys | 17,45 |
| 2 San. mazgas | 3,03 | 18,57 m² | 2 San. mazgas | 2,90 | 20,35 m² |
| A-K3.11 | 1 Kambarys | 15,54 | B-K4.06 | 1 Kambarys | 17,45 |
| 2 San. mazgas | 3,03 | 18,57 m² | 2 San. mazgas | 2,90 | 20,35 m² |
| A-K3.12 | 1 Kambarys | 15,54 | B-K4.07 | 1 Kambarys | 17,45 |
| 2 San. mazgas | 3,03 | 18,57 m² | 2 San. mazgas | 2,90 | 20,35 m² |
| A-K3.13 | 1 Kambarys | 15,54 | B-K4.08 | 1 Kambarys | 16,30 |
| 2 San. mazgas | 3,03 | 18,57 m² | 2 San. mazgas | 2,92 | 19,22 m² |
| A-K3.14 | 1 Kambarys | 15,54 | B-K4.09 | 1 Kambarys | 27,12 |
| 2 San. mazgas | 3,03 | 18,57 m² | 2 San. mazgas | 5,02 | 32,14 m² |
| A-K3.15 | 1 Kambarys | 15,54 | B-K4.10 | 1 Kambarys | 25,84 |
| 2 San. mazgas | 3,03 | 18,57 m² | 2 San. mazgas | 5,02 | 30,86 m² |
| A-K3.16 | 1 Kambarys | 17,52 | B-K4.11 | 1 Kambarys | 25,84 |
| 2 San. mazgas | 3,03 | 20,55 m² | 2 San. mazgas | 5,02 | 30,86 m² |
| A-K3.17 | 1 Kambarys | 47,89 | B-K4.12 | 1 Kambarys | 25,71 |
| 2 Kambarys | 25,10 | 5,10 | 2 San. mazgas | 5,02 | 30,73 m² |
| 3 San. mazgas | 5,71 | 83,80 m² | PAGALBINĖS VIEŠBUČIO PATALPOS | | |
| 4 San. mazgas | 5,71 | | A-3.01 | Koridorius | 138,43 |
| A-K3.18 | 1 Kambarys | 21,51 | A-3.04 | Pagalbinė patalpa | 39,09 |
| 2 San. mazgas | 3,03 | 24,54 m² | A-3.04 | ŽNA tipo san. mazgas | 6,59 |
| A-K3.19 | 1 Kambarys | 21,46 | B-4.01 | Koridorius | 62,12 |
| 2 San. mazgas | 3,03 | 24,49 m² | B-4.02 | Pagalbinė patalpa | 15,08 |
| A-K3.20 | 1 Kambarys | 21,51 | | | 261,31 m² |
| | | | | | 1 132,12 m² |

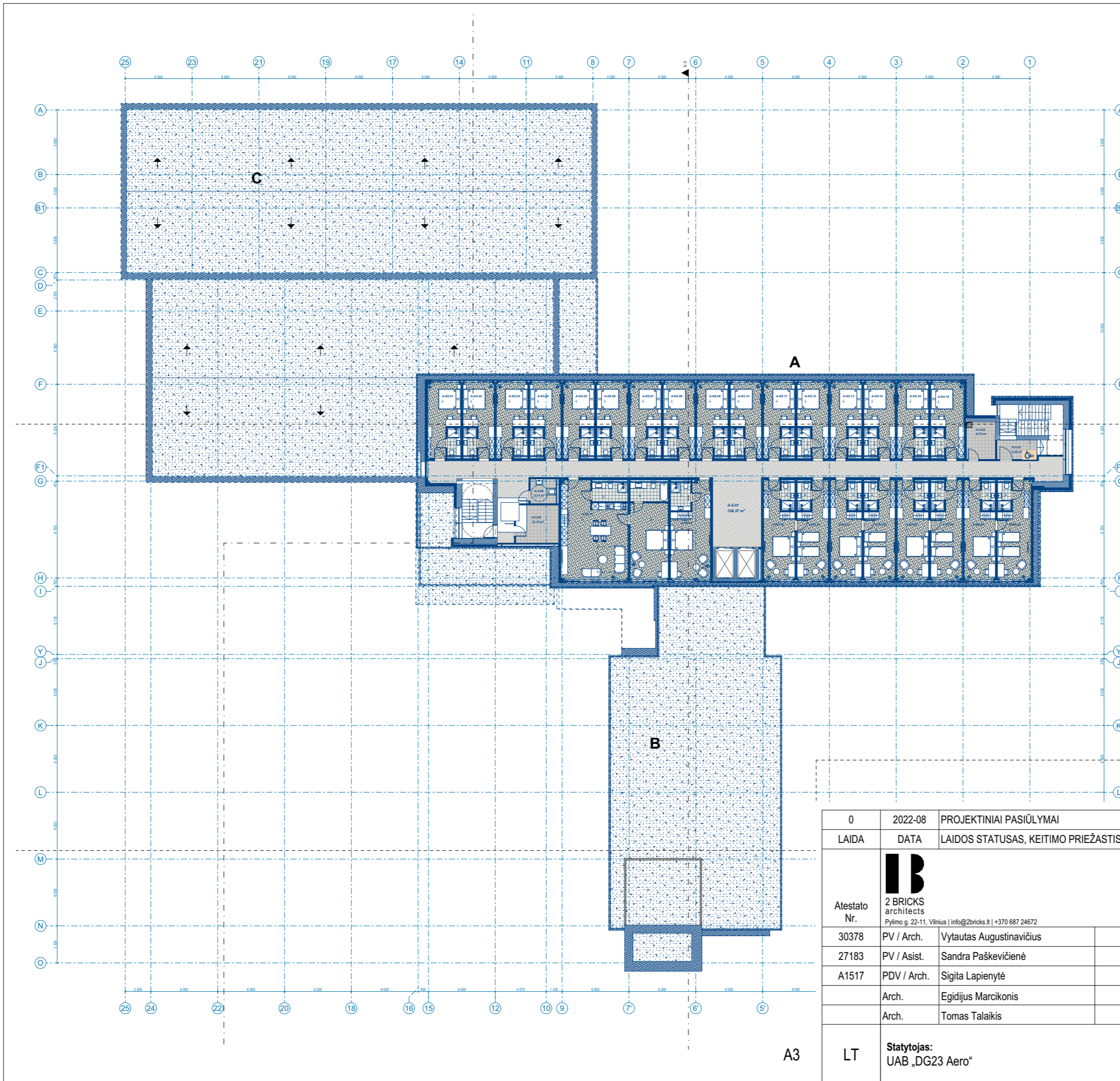
| | | | | |
|--------------|--|---|--|-------------------|
| 0 | 2022-08 | PROJEKTINIAI PASIŪLYMAI | | |
| LAI DA | DATA | LAI DOS STATUSAS, KEITIMO PRIEŽASTIS (JEI TAI KOMA) | | |
| Atestato Nr. | B 2 BRICKS architects Pylimo g. 22-11, Vilnius info@2bricks.lt +370 687 24672 | Statinio projekto pavadinimas: VIEŠBUČIO PASKIRTIES PASTATO DARIAUS IR GIRĖNO G. 23, VILNIUJE REKONSTRAVIMO PROJEKTAS | | |
| 30378 | PV / Arch. | Vytautas Augustinavičius | Statinio numeris ir pavadinimas: Pastato numeris sklypo plane - 01 Viešbutis | |
| 27183 | PV / Asist. | Sandra Paškevičienė | | |
| A1517 | PDV / Arch. | Sigita Lapienytė | Dokumento pavadinimas: TREČIO AUKŠTO PLANAS- A KORPUSAS, KETVIRTO AUKŠTO PLANAS- B KORPUSAS | Laida 0 |
| | Arch. | Egidijus Marcikonis | | |
| | Arch. | Tomas Talaikis | | |
| A3 | LT | Statytojas: UAB „DG23 Aero“ | Dokumento žymuo: 2022-07-PP-B.09 | Lapas Lapų 1 1 |




| KETVIRTO AUKŠTO EKSPLIKACIJA, A KORPUSAS | | | KETVIRTO AUKŠTO EKSPLIKACIJA, A KORPUSAS | | |
|--|----------------------|-----------------|--|-----------------------|------------------|
| Patalpos numeris | Patalpos pavadinimas | Plotas, m2 | Patalpos numeris | Patalpos pavadinimas | Plotas, m2 |
| A-K4.01 | 1 Kambarys | 17,52 | A-K4.20 | 1 Kambarys | 21,23 |
| | 2 San. mazgas | 3,03 | | 2 San. mazgas | 3,03 |
| | | 20,55 m² | | | 24,26 m² |
| A-K4.02 | 1 Kambarys | 15,54 | A-K4.21 | 1 Kambarys | 21,23 |
| | 2 San. mazgas | 3,03 | | 2 San. mazgas | 3,03 |
| | | 18,57 m² | | | 24,26 m² |
| A-K4.03 | 1 Kambarys | 15,54 | A-K4.22 | 1 Kambarys | 21,23 |
| | 2 San. mazgas | 3,03 | | 2 San. mazgas | 3,03 |
| | | 18,57 m² | | | 24,26 m² |
| A-K4.04 | 1 Kambarys | 15,54 | A-K4.23 | 1 Kambarys | 21,23 |
| | 2 San. mazgas | 3,03 | | 2 San. mazgas | 3,03 |
| | | 18,57 m² | | | 24,26 m² |
| A-K4.05 | 1 Kambarys | 15,54 | A-K4.24 | 1 Kambarys | 21,23 |
| | 2 San. mazgas | 3,03 | | 2 San. mazgas | 3,03 |
| | | 18,57 m² | | | 24,26 m² |
| A-K4.06 | 1 Kambarys | 15,54 | A-K4.25 | 1 Kambarys | 21,23 |
| | 2 San. mazgas | 3,03 | | 2 San. mazgas | 3,03 |
| | | 18,57 m² | | | 24,26 m² |
| A-K4.07 | 1 Kambarys | 15,54 | A-K4.26 | 1 Kambarys | 22,95 |
| | 2 San. mazgas | 3,03 | | 2 San. mazgas | 3,03 |
| | | 18,57 m² | | | 25,98 m² |
| A-K4.08 | 1 Kambarys | 15,54 | PAGALBINĖS VIEŠBUČIO PATALPOS | | |
| | 2 San. mazgas | 3,03 | A-4.01 | Koridorius | 132,68 |
| | | 18,57 m² | A-4.04 | Pagalbinė patalpa | 15,10 |
| A-K4.09 | 1 Kambarys | 15,54 | A-4.04 | ŽN B tipo san. mazgas | 3,38 |
| | 2 San. mazgas | 3,03 | | | 151,16 m² |
| | | 18,57 m² | | | 760,09 m² |
| A-K4.10 | 1 Kambarys | 15,54 | | | |
| | 2 San. mazgas | 3,03 | | | |
| | | 18,57 m² | | | |
| A-K4.11 | 1 Kambarys | 15,54 | | | |
| | 2 San. mazgas | 3,03 | | | |
| | | 18,57 m² | | | |
| A-K4.12 | 1 Kambarys | 15,54 | | | |
| | 2 San. mazgas | 3,03 | | | |
| | | 18,57 m² | | | |
| A-K4.13 | 1 Kambarys | 15,54 | | | |
| | 2 San. mazgas | 3,03 | | | |
| | | 18,57 m² | | | |
| A-K4.14 | 1 Kambarys | 15,54 | | | |
| | 2 San. mazgas | 3,03 | | | |
| | | 18,57 m² | | | |
| A-K4.15 | 1 Kambarys | 15,54 | | | |
| | 2 San. mazgas | 3,03 | | | |
| | | 18,57 m² | | | |
| A-K4.16 | 1 Kambarys | 17,44 | | | |
| | 2 San. mazgas | 3,03 | | | |
| | | 20,47 m² | | | |
| A-K4.17 | 1 Kambarys | 46,91 | | | |
| | 2 Kambarys | 23,72 | | | |
| | 3 San. mazgas | 5,10 | | | |
| | 4 San. mazgas | 5,45 | | | |
| | | 81,18 m² | | | |
| A-K4.18 | 1 Kambarys | 26,43 | | | |
| | 2 San. mazgas | 4,52 | | | |
| | | 30,95 m² | | | |
| A-K4.19 | 1 Kambarys | 21,23 | | | |
| | 2 San. mazgas | 3,03 | | | |
| | | 24,26 m² | | | |

| | | |
|--------|---------|---|
| 0 | 2022-08 | PROJEKGINIAI PASIŪLYMAI |
| LAI DA | DATA | LAI DOS STATUSAS, KEITIMO PRIEŽASTIS (JEI TAI KOMA) |

| | | | |
|--------------|---|---|---|
| Atestato Nr. |  2 BRICKS architects Pylimo g. 22-11, Vilnius info@2bricks.lt +370 687 24672 | Statinio projekto pavadinimas: VIEŠBUČIO PASKIRTIES PASTATO DARIAUS IR GIRĖNO G. 23, VILNIUJE REKONSTRAVIMO PROJEKTAS | |
| | | Statinio numeris ir pavadinimas: Pastato numeris sklypo plane - 01 Viešbutis | |
| 30378 | PV / Arch. | Vytautas Augustinavičius | Dokumento pavadinimas: KETVIRTO AUKŠTO PLANAS- A KORPUSAS |
| 27183 | PV / Asist. | Sandra Paškevičienė | |
| A1517 | PDV / Arch. | Sigita Lapienytė | Dokumento žymuo: 2022-07-PP-B.10 |
| | Arch. | Egidijus Marcikonis | |
| | Arch. | Tomas Talaikis | Laidos numeris |
| | | | Lapas |
| A3 | LT | Statytojas: UAB „DG23 Aero“ | Lapų |
| | | | 1 |
| | | | 1 |



| PENKTO AUKŠTO EKSPLIKACIJA, A KORPUSAS | | | PENKTO AUKŠTO EKSPLIKACIJA, A KORPUSAS | | |
|--|----------------------|----------------------------|--|-----------------------|-----------------------------|
| Patalpos numeris | Patalpos pavadinimas | Plotas, m2 | Patalpos numeris | Patalpos pavadinimas | Plotas, m2 |
| A-K5.01 | | | A-K5.20 | | |
| 1 | Kambarys | 16,60 | 1 | Kambarys | 21,27 |
| 2 | San. mazgas | 3,03 | 2 | San. mazgas | 3,03 |
| | | 19,63 m² | | | 24,30 m² |
| A-K5.02 | | | A-K5.21 | | |
| 1 | Kambarys | 15,25 | 1 | Kambarys | 21,27 |
| 2 | San. mazgas | 3,03 | 2 | San. mazgas | 3,03 |
| | | 18,28 m² | | | 24,30 m² |
| A-K5.03 | | | A-K5.22 | | |
| 1 | Kambarys | 15,25 | 1 | Kambarys | 21,27 |
| 2 | San. mazgas | 3,03 | 2 | San. mazgas | 3,03 |
| | | 18,28 m² | | | 24,30 m² |
| A-K5.04 | | | A-K5.23 | | |
| 1 | Kambarys | 15,25 | 1 | Kambarys | 21,27 |
| 2 | San. mazgas | 3,03 | 2 | San. mazgas | 3,03 |
| | | 18,28 m² | | | 24,30 m² |
| A-K5.05 | | | A-K5.24 | | |
| 1 | Kambarys | 15,25 | 1 | Kambarys | 21,27 |
| 2 | San. mazgas | 3,03 | 2 | San. mazgas | 3,03 |
| | | 18,28 m² | | | 24,30 m² |
| A-K5.06 | | | A-K5.25 | | |
| 1 | Kambarys | 15,25 | 1 | Kambarys | 21,27 |
| 2 | San. mazgas | 3,03 | 2 | San. mazgas | 3,03 |
| | | 18,28 m² | | | 24,30 m² |
| A-K5.07 | | | A-K5.26 | | |
| 1 | Kambarys | 15,25 | 1 | Kambarys | 22,95 |
| 2 | San. mazgas | 3,03 | 2 | San. mazgas | 3,03 |
| | | 18,28 m² | | | 25,98 m² |
| A-K5.08 | | | PAGALBINĖS VIEŠBUČIO PATALPOS | | |
| 1 | Kambarys | 15,25 | A-5.01 | Koridorius | 128,64 |
| 2 | San. mazgas | 3,03 | A-5.02 | Pagalbinė patalpa | 8,72 |
| | | 18,28 m² | A-5.03 | Laiptinė | 6,32 |
| A-K5.09 | | | A-5.04 | Pagalbinė patalpa | 13,15 |
| 1 | Kambarys | 15,25 | A-5.05 | ŽN B tipo san. mazgas | 5,11 |
| 2 | San. mazgas | 3,03 | | | 161,94 m² |
| | | 18,28 m² | | | 766,10 m² |
| A-K5.10 | | | | | |
| 1 | Kambarys | 15,25 | | | |
| 2 | San. mazgas | 3,03 | | | |
| | | 18,28 m² | | | |
| A-K5.11 | | | | | |
| 1 | Kambarys | 15,25 | | | |
| 2 | San. mazgas | 3,03 | | | |
| | | 18,28 m² | | | |
| A-K5.12 | | | | | |
| 1 | Kambarys | 15,25 | | | |
| 2 | San. mazgas | 3,03 | | | |
| | | 18,28 m² | | | |
| A-K5.13 | | | | | |
| 1 | Kambarys | 15,25 | | | |
| 2 | San. mazgas | 3,03 | | | |
| | | 18,28 m² | | | |
| A-K5.14 | | | | | |
| 1 | Kambarys | 15,25 | | | |
| 2 | San. mazgas | 3,03 | | | |
| | | 18,28 m² | | | |
| A-K5.15 | | | | | |
| 1 | Kambarys | 15,25 | | | |
| 2 | San. mazgas | 3,03 | | | |
| | | 18,28 m² | | | |
| A-K5.16 | | | | | |
| 1 | Kambarys | 16,62 | | | |
| 2 | San. mazgas | 3,03 | | | |
| | | 19,65 m² | | | |
| A-K5.17 | | | | | |
| 1 | Kambarys | 46,93 | | | |
| 2 | Kambarys | 23,74 | | | |
| 3 | San. mazgas | 5,44 | | | |
| 4 | San. mazgas | 5,79 | | | |
| | | 81,90 m² | | | |
| A-K5.18 | | | | | |
| 1 | Kambarys | 26,46 | | | |
| 2 | San. mazgas | 4,52 | | | |
| | | 30,98 m² | | | |
| A-K5.19 | | | | | |
| 1 | Kambarys | 21,27 | | | |
| 2 | San. mazgas | 3,03 | | | |
| | | 24,30 m² | | | |

| | | | | | |
|--------------|--|---|--|--------------------------|---|
| 0 | 2022-08 | PROJEKGINIAI PASIŪLYMAI | | | |
| LAI DA | DATA | LAI DOS STATUSAS, KEITIMO PRIEŽASTIS (JEI TAIKOMA) | | | |
| Atestato Nr. |  2 BRICKS architects <small>Pylymo g. 22-11, Vilnius info@2bricks.lt +370 687 24672</small> | Statinio projekto pavadinimas: VIEŠBUČIO PASKIRTIES PASTATO DARIAUS IR GIRĖNO G. 23, VILNIUJE REKONSTRAVIMO PROJEKTAS | | | |
| | | Statinio numeris ir pavadinimas: Pastato numeris sklypo plane - 01 Viešbutis | | | |
| | | 30378 | PV / Arch. | Vytautas Augustinavičius | Dokumento pavadinimas: PENKTO AUKŠTO PLANAS- A KORPUSAS |
| | | 27183 | PV / Asist. | Sandra Paškevičienė | |
| | | A1517 | PDV / Arch. | Sigita Lapienytė | |
| | Arch. | Egidijus Marcikonis | Laida | | |
| | Arch. | Tomas Talaikis | 0 | | |
| A3 | LT | Statytojas: UAB „DG23 Aero“ | Dokumento žymuo: 2022-07-PP-B.11 | Lapas | |
| | | | 1 | Lapų | |
| | | | 1 | 1 | |