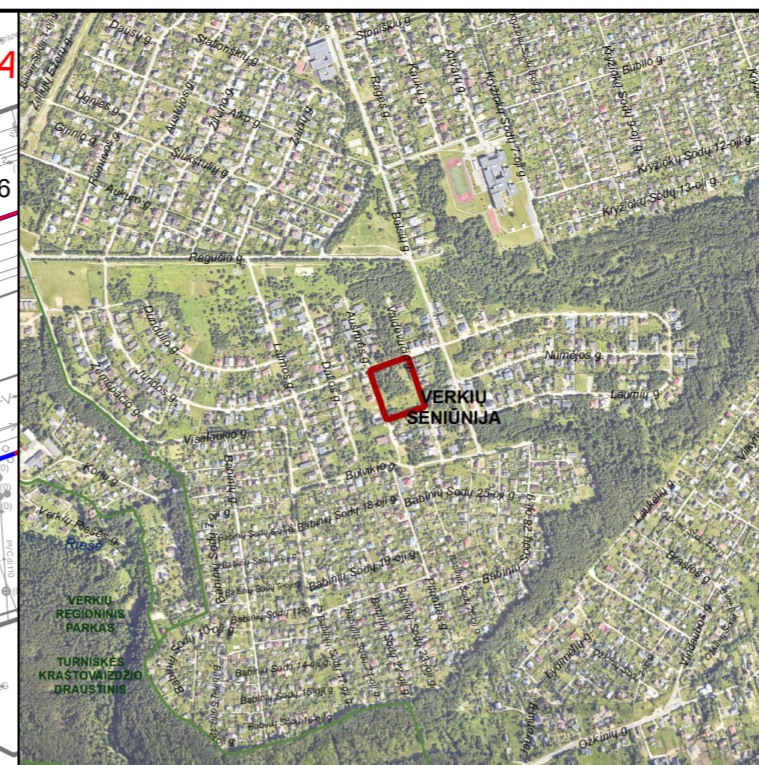


SOCIALINĖS INFRASTRUKTŪROS TERITORIJA (SI)	
V	12
40	0.4
Ip	50



Teritorijos (jos dalies) Nr.	Zemės sklypo (jo dalies) Nr.	Zemės sklypo (jo dalies) plotas, m²	Teritorijos naudojimo reglamentai										Papildomi reglamentai			
			teritorijos naudojimo tipas	pagrindinė žemės naudojimo paskirtis	žemės sklypo naudojimo būdas (būdai)	leistinas pastatų aukštis, m	leistinas pastatų užstatymo tankis, %	leistimas statyti pastatus su užstatymo tankio riba	užstatymo tipas	galimi žemės sklypų dydžiai, m²	priskiriamųjų žemės sklypų teritorijos dalys, %	pastatų aukštis, aukštai	statinių paskirtys	kiti reglamentai		
1	1	9249	SI	KT	V	12	142.0	40	0.4	Ip	-	-	50	1-3	mokslų, sporto, kultūros paskirties pastatai	Esamas žemės sklypas kad. Nr. 0101/0131:0867; nustatyti kiti reglamentai: 1, 2, 3, 4
1S1	452															222

**PASTABA:**  
 Vadovaujantis Vilniaus miesto savivaldybės teritorijos bendrojo plano (reg. T00086338) sprendiniais, didžiausias leistinas pastatų aukštis skaičiuojamas įskaitant cokolinius, mansardinius aukštus bei antstatus, antrosioles.

Lentelėje naudoti sutrumpinimai:

Žemės naudojimo paskirtis:  
 KT - kitos paskirties žemė

Teritorijos naudojimo tipas:  
 SI - socialinės infrastruktūros teritorija

Žemės naudojimo būdai:  
 V - visuomeninės paskirties teritorijos

Užstatymo tipas:  
 Ip - laisvo planavimo užstatymas

Kiti reglamentai:  
 1 - Specialiosios žemės naudojimo sąlygos: Elektros tinklų apsaugos zonos  
 2 - Specialiosios žemės naudojimo sąlygos: Viešųjų ryšių tinklų elektroninių ryšių infrastruktūros apsaugos zonos  
 3 - Specialiosios žemės naudojimo sąlygos: Vandens tiekimo ir nuotekų, paviršinių nuotekų tvarkymo infrastruktūros apsaugos zonos  
 4 - Sklypui taikomas 40 proc. didžiausias leistinas nelaidžių dangų procentas, kuriam netaikomos kompensacinės priemonės  
 222 - Servitutas - teisė tiesti, aptarnauti, naudoti požemines, antžemines komunikacijas (tarnaujantis daiktas)

- TEKSTINIAI REGLAMENTAI:**
1. Žemės sklypo valdytojas yra atsakingas už atliekų surinkimą, tvarkymą ir išvežimą iš jam priskirto žemės sklypo. Surinktos atliekos turi būti perduodamos Savivaldybės atliekų tvarkymo operatoriams. Techninio projekto rengimo metu privalo numatyti atliekų surinkimo aikštelės vietą žemės sklype ar kitokį atliekų surinkimo organizavimo būdą.
  2. Žemės sklype numatoma antžeminis automobilių saugojimo būdas. Automobilių stovėjimo aikštelė turi būti įrengiama vadovaujantis statybos techniniu reglamentu, higienos normomis ir kitais teisės aktais.
  3. Planuojant statinius sklype turi būti išlaikomi gretimose sklypuose esantiems ar statomiems pastatams atitinkamuose teisės aktuose tos paskirties pastatams nustatyti natūralūs apšvietimo reikalavimai.
  4. Rengiant pastatų techninį projektą, projektuojant privažiavimus prie pastatų vadovautis "Gaisrinės saugos pagrindiniai reikalavimai" 2010.12.07 Nr. 1-338 aktualia redakcija.
  5. Esant pastatų aukščiai didesniai nei 8.5 m, pastatas nuo sklypo ribos turi būti atitraukiamas po 0.5 m kiekvienam papildomam 1 m aukščio. Šis atstumas gali būti mažinamas išlaikant insoliacijos, gaisrinės saugos ir k.t. reikalavimus ir gavus kaimyninio žemės sklypo savininko ar valdytojo sutikimą raštu.
  6. Projektuojant pastatą mažesniu atstumu nei 3 m iki gretimų sklypų ribos, būtina gauti gretimų sklypų savininko ar valdytojo sutikimą raštu. Projektuojant užtvartas, stogo neturinčius inžinerinius statinius, inžinerinius tinklus ar susisiekimo komunikacijas arčiau kaip 1 m atstumu nuo sklypo ribos, būtina gauti gretimų sklypų savininko ar valdytojo sutikimą raštu.
  7. Sklype esančių medžių kirtimas ir/ar persodinimas galimas techninio projekto stadijoje įvertinus pastatų ir kitų statinių išdėstymą ir atlikus papildomą medžių vertinimą vadovaujantis Lietuvos Respublikos Želdynų įstatymu, Kriterijų, kuriuos atitinkantys medžiai ir krūmai priskiriami saugotiniams želdiniams, Vilniaus miesto savivaldybės Želdynų ir želdinių apsaugos taisyklių, kitų teisės aktų aktualiomis redakcijomis.

SUTARTINIAI ŽENKLAI		TERITORIJOS NAUDOJIMO REGLAMENTAI	
	Planuojamos teritorijos riba		N - sklypo, servituto numeris
	10 metrų atstumas nuo planuojamos teritorijos riba		M - sklypo, servituto plotas, m²
	Esamų sklypų ribos		T - teritorijos naudojimo tipas
	Statybos riba	1   2	1 - žemės naudojimo būdas (būdai):
	Statybos zona	3   4	2 - leistinas pastatų aukštis (metrais)
	Servituta zona	5   6	3 - leistinas žemės sklypo užstatymo tankis
	Gatvių raudonosios linijos		4 - leistinas žemės sklypo užstatymo intensyvumas
	Įvažiavimas - išvažiavimas		5 - užstatymo tipas
	Gatvių važiuojamosios dalies ribos		6 - priklausomųjų želdynų ir želdinių teritorijų dalys, %
	Esami pastatai		Teritorijos naudojimo tipas:
	Automobilių stovėjimo vieta		Socialinės infrastruktūros teritorija (SI)
	Esami medžiai planuojamoje statybos zonoje (numeris lentelėje)		

TIIS objekto Nr.  
 TIIS1-20230517-034113

Horizontalus tinklumas - 3cm, Vertikalus tinklumas 5cm		
Geoidas LIT20G		
Koordinatų sistema: LKS 94		
Aukščių sistema: LAS07		
PARENGS	PAVARDĖ	PAŪŠAS
Direktorius	P.G	
Matininkas	M.S	
Kvalifikacijos pažymėjimas 1GKV-1098		
UŽSAKOVAS		
V.B.		

**LIETUVOS RESPUBLIKA**  
 UAB „Geo group“  
 VILNIUS

**GeoGroup**  
 i.k. 302440460 Vilnius m. Gabijos g. 40-59 mob. +37067703016

Objektas: Aušrinės g. 10A, 08402 Vilnius

BREŽINYS	Topografinis planas (pilnas turinys)		
Objekto Nr.	MASTELIS	Lapas/Lapų	Data
ID7874	1:500	1/1	2023-05-16

0	2023-11-07	
LAIDA	ISLEIDIMO DATA	LAIDOS STATUSAS, KEITIMO PRIEŽASTIS (JEI TAIKOMA)

KVAL. PATV. DOK. NR.		Statinio projekto pavadinimas INDIVIDUALIŲ GYVENAMŲJŲ NAMŲ MIKRORAJONO PRIE TURISTŲ GATVĖS DETALIOJO PLANO SPRENDINIŲ KOREGAVIMAS SKLYPE AUŠRINĖS G. 10A (KADASTRO NR. 0101/0131:867)
TPV 0067	PV	G B
TPV 0067	arch.	G B
LT	Statytojas ir (arba) užsakovas Vilniaus miesto savivaldybės administracijos direktorius	Dokumento žymuo VP 23-210
		Lapas Lapų 1 1