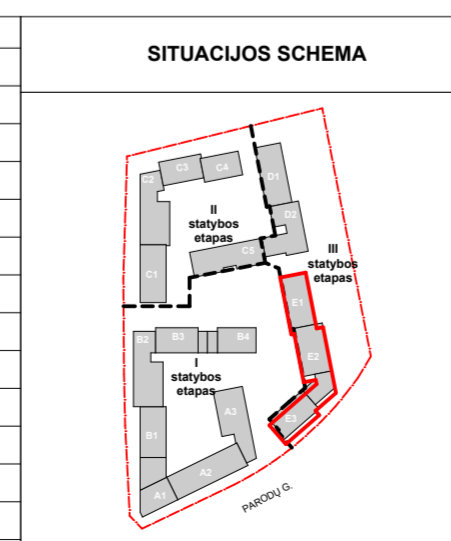


PASTABA. Sprendiniai tikslinami TP

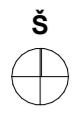
SUTARTINIAI ŽYMĖJIMAI	
	Terasos
	Apželdintas stogas
	Vertikalaus pjūvio žymėjimas
	Turtinio vieneto numeris
	1k. butas
	2k. butas
	3k. butas
	4k. butas
	Koridorius
	Komercinės pask. pat.
	Poilsio pask. pat.
	Komercinės patalpos
	Poilsio pask. patalpos



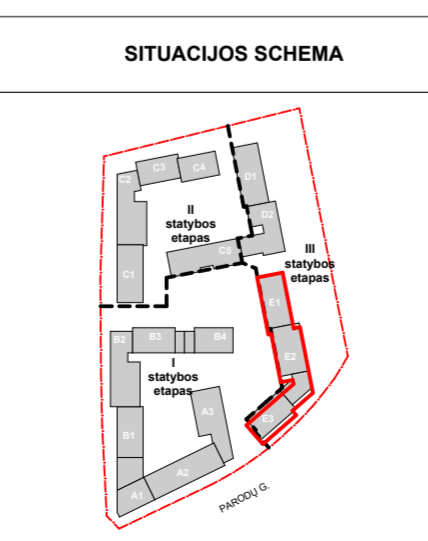
0	2024 06	Projektinių pasiūlymų viešinimui	
LAIDA	IŠLEIDIMO DATA	LAIDOS STATUSAS. KEITIMO PRIEŽASTIS (JEI TAIKOMA)	
KVAL. PATV. DOK. NR. 5916	UAB "Eventus Pro" Gvazdikų g. 4, LT-10105, Vilnius, Tel. Nr. (8 5) 2123075 info@eventuspro.lt		STATINIO PROJEKTO PAVADINIMAS
A823	PV	Vytenis Gerliakas	Daugiabučių gyvenamųjų namų Parodu g. 1 Vilniuje, statybos projektas
A823	PDV	Vytenis Gerliakas	
	Arch.	Edvinas Bagurskas	STATINIO NUMERIS IR PAVADINIMAS
	Arch.	Ignas Ivonis	Statinio numeris ir pavadinimas
			DOKUMENTO PAVADINIMAS
			E korpusas, Pirmo aukšto planas, M1:250
LT	STATYTOJAS UAB "Parodos" Im. k.: 305769888 Adresas: Ozo g. 12A-1		DOKUMENTO ŽYMUO
			PA-RK-001-PP-SA-B-25
			LAPAS LAPŲ
			1 1

_m² E 1 AUKŠTO EKSPLIKACIJA

NR.	KMB. SK.	PTLP. NR.	PAVADINIMAS	PLOTAS
E1-1-01	2 k.	1	PRIEŠKAMBARIS	5.24
E1-1-01	2 k.	2	VIRTUVĖ-SVETAINĖ	22.42
E1-1-01	2 k.	3	MIEGAMASIS	14.07
E1-1-01	2 k.	4	SAN. MAZGAS	4.80
				46.53 m²
E1-1-02	4 k.	1	PRIEŠKAMBARIS	8.65
E1-1-02	4 k.	2	VIRTUVĖ-SVETAINĖ	26.65
E1-1-02	4 k.	3	MIEGAMASIS	9.19
E1-1-02	4 k.	4	MIEGAMASIS	11.17
E1-1-02	4 k.	5	MIEGAMASIS	12.71
E1-1-02	4 k.	6	SAN. MAZGAS	4.21
E1-1-02	4 k.	7	SAN. MAZGAS	5.20
E1-1-02	4 k.	8	DRABUŽINĖ	4.26
				82.04 m²
E1-1-03	3 k.	1	PRIEŠKAMBARIS	8.85
E1-1-03	3 k.	2	VIRTUVĖ-SVETAINĖ	28.37
E1-1-03	3 k.	3	MIEGAMASIS	13.07
E1-1-03	3 k.	4	MIEGAMASIS	11.11
E1-1-03	3 k.	5	SAN. MAZGAS	5.71
				67.11 m²
E1-1-04	2 k.	1	PRIEŠKAMBARIS	6.99
E1-1-04	2 k.	2	VIRTUVĖ-SVETAINĖ	20.36
E1-1-04	2 k.	3	MIEGAMASIS	12.66
E1-1-04	2 k.	4	SAN. MAZGAS	5.12
				45.13 m²
E1-1-05	1 k.	1	PRIEŠKAMBARIS	3.99
E1-1-05	1 k.	2	VIRTUVĖ-SVETAINĖ	21.07
E1-1-05	1 k.	4	SAN. MAZGAS	5.64
				30.70 m²
E1-1-06	1 k.	1	PRIEŠKAMBARIS	3.42
E1-1-06	1 k.	2	VIRTUVĖ-SVETAINĖ	24.56
E1-1-06	1 k.	3	SAN. MAZGAS	4.18
				32.16 m²
E1-1-L	0 k.	L	KORIDORIUS	32.09
E1-1-L	0 k.	L	KORIDORIUS	9.93
				42.02 m²
E2-1-01	2 k.	1	PRIEŠKAMBARIS	5.97
E2-1-01	2 k.	2	VIRTUVĖ-SVETAINĖ	21.21
E2-1-01	2 k.	3	MIEGAMASIS	10.58
E2-1-01	2 k.	4	SAN. MAZGAS	4.25
				42.01 m²
E2-1-02	2 k.	1	PRIEŠKAMBARIS	3.82
E2-1-02	2 k.	2	VIRTUVĖ-SVETAINĖ	27.89
E2-1-02	2 k.	3	MIEGAMASIS	11.31
E2-1-02	2 k.	4	SAN. MAZGAS	4.23
				47.25 m²
E2-1-03	1 k.	1	PRIEŠKAMBARIS	4.79
E2-1-03	1 k.	2	VIRTUVĖ-SVETAINĖ	20.69
E2-1-03	1 k.	3	SAN. MAZGAS	4.50
				29.98 m²
E2-1-04	4 k.	1	PRIEŠKAMBARIS	11.41
E2-1-04	4 k.	2	VIRTUVĖ-SVETAINĖ	25.38
E2-1-04	4 k.	3	MIEGAMASIS	11.46
E2-1-04	4 k.	4	MIEGAMASIS	9.25
E2-1-04	4 k.	5	MIEGAMASIS	9.25
E2-1-04	4 k.	6	SAN. MAZGAS	5.00
E2-1-04	4 k.	7	SAN. MAZGAS	5.58
				77.33 m²
E2-1-05	3 k.	1	PRIEŠKAMBARIS	4.98
E2-1-05	3 k.	2	VIRTUVĖ-SVETAINĖ	28.40
E2-1-05	3 k.	3	MIEGAMASIS	10.75
E2-1-05	3 k.	4	MIEGAMASIS	9.98
E2-1-05	3 k.	5	SAN. MAZGAS	4.60
E2-1-05	3 k.	6	SANDELĪUKAS	3.09
				61.80 m²
E2-1-06	2 k.	1	PRIEŠKAMBARIS	4.48
E2-1-06	2 k.	2	VIRTUVĖ-SVETAINĖ	20.18
E2-1-06	2 k.	3	MIEGAMASIS	12.39
E2-1-06	2 k.	4	SAN. MAZGAS	5.24
E2-1-06	2 k.	5	DRABUŽINĖ	4.44
				46.73 m²
E2-1-07	2 k.	1	PRIEŠKAMBARIS	8.22
E2-1-07	2 k.	2	VIRTUVĖ-SVETAINĖ	19.44
E2-1-07	2 k.	3	MIEGAMASIS	9.86
E2-1-07	2 k.	4	SAN. MAZGAS	4.87
				42.39 m²
E2-1-08	3 k.	1	PRIEŠKAMBARIS	9.44
E2-1-08	3 k.	2	VIRTUVĖ-SVETAINĖ	23.92
E2-1-08	3 k.	3	MIEGAMASIS	11.34
E2-1-08	3 k.	4	MIEGAMASIS	9.62
E2-1-08	3 k.	5	SAN. MAZGAS	4.71
E2-1-08	3 k.	6	DRABUŽINĖ	4.04
				63.07 m²
E2-1-L	0 k.	L	KORIDORIUS	11.30
E2-1-L	0 k.	L	KORIDORIUS	40.71
E2-1-L	0 k.	L	KORIDORIUS	9.92
E2-1-L	0 k.	L	KORIDORIUS	9.54
				71.47 m²
E3-1-01	KOM	1	KOMERCINĖ PATALPA	74.46
E3-1-01	KOM	2	SAN. MAZGAS	9.45
				83.91 m²
E3-1-02	KOM	1	KOMERCINĖ PATALPA	37.98
E3-1-02	KOM	2	SAN. MAZGAS	4.89
				42.87 m²
E3-1-03	KOM	1	KOMERCINĖ PATALPA	37.98
E3-1-03	KOM	2	SAN. MAZGAS	4.89
				42.87 m²
E3-1-04	KOM	1	KOMERCINĖ PATALPA	74.29
E3-1-04	KOM	2	SAN. MAZGAS	9.45
				83.74 m²
E3-1-L	0 k.	L	KORIDORIUS	23.86
E3-1-L	0 k.	L	KORIDORIUS	9.93
				33.79 m²
				1114.90 m²



SUTARTINIAI ŽYMĖJIMAI	
	Terasos
	Apželdintas stogas
	Vertikalaus pjūvio žymėjimas
	Turtinio vieneto numeris
	1k. butas
	2k. butas
	3k. butas
	4k. butas
	Koridorius
	Komercinės pask. pat.
	Poilsio pask. pat.

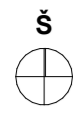


0		2024 06		Projektinių pasiūlymų viešinimui	
LAIDA	IŠLEIDIMO DATA	LAIDOS STATUSAS. KEITIMO PRIEŽASTIS (JEI TAIKOMA)			
KVAL. PATV. DOK. NR. 5916		UAB "Eventus Pro" Gvazdikų g. 4, LT-10105, Vilnius, Tel. Nr. (8 5) 2123075 info@eventuspro.lt		STATINIO PROJEKTO PAVADINIMAS	
A823	PV	Vytenis Gerliakas	Daugiaabučių gyvenamųjų namų Parodų g. 1 Vilniuje, statybos projektas		
A823	PDV	Vytenis Gerliakas	STATINIO NUMERIS IR PAVADINIMAS		
	Arch.	Edvinas Bagurskas	Statinio numeris ir pavadinimas		
	Arch.	Ignas Ivonis	DOKUMENTO PAVADINIMAS		
			E korpusas, Antro aukšto planas, M1:250		LAIDA
					0
LT	STATYTOJAS UAB "Parodos" Im. k.: 305769888 Adresas: Ozo g. 12A-1	DOKUMENTO ŽYMUO		LAPAS	LAPŲ
		PA-RK-001-PP-SA-B-26		1	1

m² E 2 AUKŠTO EKSPLIKACIJA					
NR.	KMB. SK.	PTLP. NR.	PAVADINIMAS	PLOTAS	
E1-2-01	2k.	1	PRIEŠKAMBARIS	5.25	
E1-2-01	2k.	2	VIRTUVĖ-SVETAINĖ	22.27	
E1-2-01	2k.	3	MIEGAMASIS	14.20	
E1-2-01	2k.	4	SAN. MAZGAS	4.70	
E1-2-02	4k.	1	PRIEŠKAMBARIS	46.42	m²
E1-2-02	4k.	2	VIRTUVĖ-SVETAINĖ	8.89	
E1-2-02	4k.	3	MIEGAMASIS	27.05	
E1-2-02	4k.	4	MIEGAMASIS	8.85	
E1-2-02	4k.	5	MIEGAMASIS	11.17	
E1-2-02	4k.	6	MIEGAMASIS	12.86	
E1-2-02	4k.	7	SAN. MAZGAS	4.08	
E1-2-02	4k.	8	SAN. MAZGAS	4.94	
E1-2-02	4k.	8	DRABUŽINĖ	4.10	
E1-2-03	3k.	1	PRIEŠKAMBARIS	81.94	m²
E1-2-03	3k.	2	VIRTUVĖ-SVETAINĖ	8.53	
E1-2-03	3k.	3	MIEGAMASIS	29.07	
E1-2-03	3k.	4	MIEGAMASIS	13.07	
E1-2-03	3k.	5	MIEGAMASIS	10.72	
E1-2-03	3k.	5	SAN. MAZGAS	5.76	
E1-2-04	2k.	1	PRIEŠKAMBARIS	67.15	m²
E1-2-04	2k.	2	VIRTUVĖ-SVETAINĖ	6.82	
E1-2-04	2k.	3	MIEGAMASIS	21.07	
E1-2-04	2k.	5	MIEGAMASIS	12.89	
E1-2-04	2k.	5	SAN. MAZGAS	4.76	
E1-2-05	1k.	1	PRIEŠKAMBARIS	45.54	m²
E1-2-05	1k.	2	VIRTUVĖ-SVETAINĖ	3.34	
E1-2-05	1k.	4	MIEGAMASIS	22.19	
E1-2-05	1k.	4	SAN. MAZGAS	4.97	
E1-2-06	2k.	1	PRIEŠKAMBARIS	30.96	m²
E1-2-06	2k.	2	VIRTUVĖ-SVETAINĖ	3.93	
E1-2-06	2k.	3	MIEGAMASIS	19.28	
E1-2-06	2k.	4	MIEGAMASIS	13.61	
E1-2-06	2k.	4	SAN. MAZGAS	4.83	
E1-2-1	0k.	1	KORIDORIUS	41.85	m²
E2-2-01	2k.	1	PRIEŠKAMBARIS	16.03	
E2-2-01	2k.	2	VIRTUVĖ-SVETAINĖ	6.02	
E2-2-01	2k.	3	MIEGAMASIS	21.02	
E2-2-01	2k.	4	MIEGAMASIS	10.40	
E2-2-01	2k.	4	SAN. MAZGAS	4.37	
E2-2-02	2k.	1	PRIEŠKAMBARIS	41.81	m²
E2-2-02	2k.	2	VIRTUVĖ-SVETAINĖ	5.40	
E2-2-02	2k.	3	MIEGAMASIS	26.45	
E2-2-02	2k.	4	MIEGAMASIS	12.67	
E2-2-02	2k.	4	SAN. MAZGAS	5.35	
E2-2-02	2k.	5	DRABUŽINĖ	4.18	
E2-2-03	2k.	1	PRIEŠKAMBARIS	54.05	m²
E2-2-03	2k.	2	VIRTUVĖ-SVETAINĖ	5.16	
E2-2-03	2k.	3	MIEGAMASIS	21.98	
E2-2-03	2k.	4	MIEGAMASIS	10.12	
E2-2-03	2k.	4	SAN. MAZGAS	4.42	
E2-2-04	1k.	1	PRIEŠKAMBARIS	41.68	m²
E2-2-04	1k.	2	VIRTUVĖ-SVETAINĖ	5.16	
E2-2-04	1k.	3	MIEGAMASIS	4.85	
E2-2-04	1k.	3	SAN. MAZGAS	20.52	
E2-2-04	1k.	3	SAN. MAZGAS	4.50	
E2-2-05	4k.	1	PRIEŠKAMBARIS	29.87	m²
E2-2-05	4k.	2	VIRTUVĖ-SVETAINĖ	11.41	
E2-2-05	4k.	3	MIEGAMASIS	25.25	
E2-2-05	4k.	3	MIEGAMASIS	11.46	
E2-2-05	4k.	4	MIEGAMASIS	9.25	
E2-2-05	4k.	5	MIEGAMASIS	9.25	
E2-2-05	4k.	6	SAN. MAZGAS	5.48	
E2-2-05	4k.	7	SAN. MAZGAS	4.53	
E2-2-06	3k.	1	PRIEŠKAMBARIS	77.03	m²
E2-2-06	3k.	2	VIRTUVĖ-SVETAINĖ	5.81	
E2-2-06	3k.	3	MIEGAMASIS	27.43	
E2-2-06	3k.	3	MIEGAMASIS	10.94	
E2-2-06	3k.	4	MIEGAMASIS	9.98	
E2-2-06	3k.	5	SAN. MAZGAS	4.52	
E2-2-06	3k.	6	SANDELUKAS	3.03	
E2-2-07	2k.	1	PRIEŠKAMBARIS	61.71	m²
E2-2-07	2k.	2	VIRTUVĖ-SVETAINĖ	4.29	
E2-2-07	2k.	3	MIEGAMASIS	20.35	
E2-2-07	2k.	4	MIEGAMASIS	12.32	
E2-2-07	2k.	4	SAN. MAZGAS	5.47	
E2-2-07	2k.	5	DRABUŽINĖ	4.16	
E2-2-08	2k.	1	PRIEŠKAMBARIS	46.59	m²
E2-2-08	2k.	2	VIRTUVĖ-SVETAINĖ	8.21	
E2-2-08	2k.	3	MIEGAMASIS	19.45	
E2-2-08	2k.	3	MIEGAMASIS	9.86	
E2-2-08	2k.	4	SAN. MAZGAS	4.75	
E2-2-09	2k.	1	PRIEŠKAMBARIS	42.27	m²
E2-2-09	2k.	2	VIRTUVĖ-SVETAINĖ	6.73	
E2-2-09	2k.	3	MIEGAMASIS	23.68	
E2-2-09	2k.	3	MIEGAMASIS	10.98	
E2-2-09	2k.	4	SAN. MAZGAS	10.98	
E2-2-10	1.5k.	1	PRIEŠKAMBARIS	45.91	m²
E2-2-10	1.5k.	2	VIRTUVĖ-SVETAINĖ	3.23	
E2-2-10	1.5k.	3	MIEGAMASIS	22.87	
E2-2-10	1.5k.	3	SAN. MAZGAS	2.87	
E2-2-10	1.5k.	3	SAN. MAZGAS	4.66	
E2-2-1	0k.	1	KORIDORIUS	30.76	m²
E2-2-1	0k.	1	KORIDORIUS	40.51	
E2-2-1	0k.	1	KORIDORIUS	14.76	
E3-2-01	4k.	1	PRIEŠKAMBARIS	55.27	m²
E3-2-01	4k.	2	VIRTUVĖ-SVETAINĖ	8.96	
E3-2-01	4k.	3	MIEGAMASIS	26.98	
E3-2-01	4k.	3	MIEGAMASIS	12.83	
E3-2-01	4k.	4	MIEGAMASIS	10.19	
E3-2-01	4k.	5	MIEGAMASIS	11.29	
E3-2-01	4k.	6	SAN. MAZGAS	5.07	
E3-2-01	4k.	7	SAN. MAZGAS	6.07	
E3-2-02	2k.	1	PRIEŠKAMBARIS	81.29	m²
E3-2-02	2k.	2	VIRTUVĖ-SVETAINĖ	4.12	
E3-2-02	2k.	3	MIEGAMASIS	20.52	
E3-2-02	2k.	4	MIEGAMASIS	11.34	
E3-2-02	2k.	4	SAN. MAZGAS	5.80	
E3-2-03	2k.	1	PRIEŠKAMBARIS	41.78	m²
E3-2-03	2k.	2	VIRTUVĖ-SVETAINĖ	3.81	
E3-2-03	2k.	3	MIEGAMASIS	20.90	
E3-2-03	2k.	3	MIEGAMASIS	11.88	
E3-2-03	2k.	4	SAN. MAZGAS	5.25	
E3-2-04	4k.	1	PRIEŠKAMBARIS	41.87	m²
E3-2-04	4k.	2	VIRTUVĖ-SVETAINĖ	9.82	
E3-2-04	4k.	3	MIEGAMASIS	33.92	
E3-2-04	4k.	3	MIEGAMASIS	13.64	
E3-2-04	4k.	4	MIEGAMASIS	9.96	
E3-2-04	4k.	5	MIEGAMASIS	13.42	
E3-2-04	4k.	6	SAN. MAZGAS	3.52	
E3-2-04	4k.	7	SAN. MAZGAS	6.84	
E3-2-04	4k.	8	DRABUŽINĖ	2.85	
E3-2-1	0k.	1	KORIDORIUS	93.97	m²
E3-2-1	0k.	1	KORIDORIUS	3.60	
E3-2-1	0k.	1	KORIDORIUS	5.86	
E3-2-1	0k.	1	KORIDORIUS	9.46	

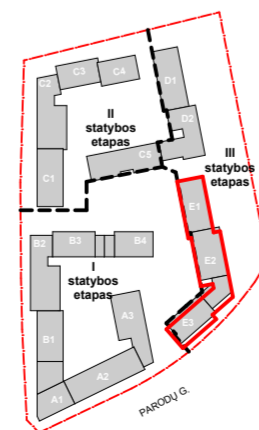
PASTABA. Sprendiniai tikslinami TP

1 124.55 m²



SUTARTINIAI ŽYMĖJIMAI	
	Terasos
	Apželdintas stogas
	Vertikalaus pjūvio žymėjimas
	Turtinio vieneto numeris
	1k. butas
	2k. butas
	3k. butas
	4k. butas
	Koridorius
	Komercinės pask. pat.
	Poilsio pask. pat.

SITUACIJOS SCHEMA



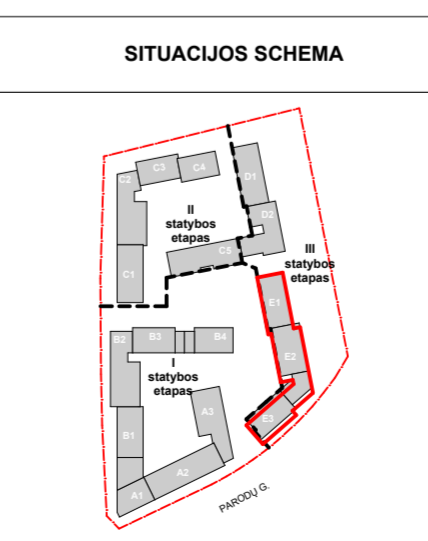
0		2024 06	Projektinių pasiūlymų viešinimui	
LAIDA	IŠLEIDIMO DATA	LAIDOS STATUSAS. KEITIMO PRIEŽASTIS (JEI TAIKOMA)		
KVAL. PATV. DOK. NR. 5916		UAB "Eventus Pro" Gvazdikų g. 4, LT-10105, Vilnius, Tel. Nr. (8 5) 2123075 info@eventuspro.lt		STATINIO PROJEKTO PAVADINIMAS
A823	PV	Vytenis Gerliakas		Daugiabučių gyvenamųjų namų Parodų g. 1 Vilniuje, statybos projektas
A823	PDV	Vytenis Gerliakas		STATINIO NUMERIS IR PAVADINIMAS
	Arch.	Edvinas Bagurskas		Statinio numeris ir pavadinimas
	Arch.	Ignas Ivonis		DOKUMENTO PAVADINIMAS
				E korpusas, Ketvirtą aukšto planas, M1:250
LT	STATYTOJAS UAB "Parodos" Jm. k.: 305769888 Adresas: Ozo g. 12A-1			DOKUMENTO ŽYMUO
				PA-RK-001-PP-SA-B-28
				LAIDA
				0
				LAPAS LAPŲ
				1 1

.m² E 4 AUKŠTO EKSPLIKACIJA				
NR.	KMB. SK.	PTLP. NR.	PAVADINIMAS	PLOTAS
E1-4-01	2k.	1	PRIEŠKAMBARIS	5.24
E1-4-01	2k.	2	VIRTUVĖ-SVETAINĖ	22.42
E1-4-01	2k.	3	MIEGAMASIS	14.07
E1-4-01	2k.	4	SAN. MAZGAS	4.48
E1-4-02	4k.	1	PRIEŠKAMBARIS	8.89
E1-4-02	4k.	2	VIRTUVĖ-SVETAINĖ	27.05
E1-4-02	4k.	3	MIEGAMASIS	8.85
E1-4-02	4k.	4	MIEGAMASIS	11.17
E1-4-02	4k.	5	MIEGAMASIS	12.86
E1-4-02	4k.	6	SAN. MAZGAS	3.96
E1-4-02	4k.	7	SAN. MAZGAS	4.83
E1-4-02	4k.	8	DRABUŽINĖ	4.10
E1-4-03	3k.	1	PRIEŠKAMBARIS	8.41
E1-4-03	3k.	2	VIRTUVĖ-SVETAINĖ	29.07
E1-4-03	3k.	3	MIEGAMASIS	13.07
E1-4-03	3k.	4	MIEGAMASIS	11.11
E1-4-03	3k.	5	SAN. MAZGAS	5.65
E1-4-04	2k.	1	PRIEŠKAMBARIS	67.31 m²
E1-4-04	2k.	2	VIRTUVĖ-SVETAINĖ	6.99
E1-4-04	2k.	3	MIEGAMASIS	12.89
E1-4-04	2k.	5	SAN. MAZGAS	4.48
E1-4-05	1k.	1	PRIEŠKAMBARIS	45.95 m²
E1-4-05	1k.	2	VIRTUVĖ-SVETAINĖ	3.34
E1-4-05	1k.	4	SAN. MAZGAS	22.19
E1-4-06	2k.	1	PRIEŠKAMBARIS	30.26 m²
E1-4-06	2k.	2	VIRTUVĖ-SVETAINĖ	4.73
E1-4-06	2k.	3	MIEGAMASIS	3.93
E1-4-06	2k.	5	MIEGAMASIS	19.28
E1-4-06	2k.	6	MIEGAMASIS	13.61
E1-4-06	2k.	8	SAN. MAZGAS	4.60
E1-4-L	0k.	1	KORIDORIUS	41.42 m²
E2-4-01	2k.	1	PRIEŠKAMBARIS	15.99 m²
E2-4-01	2k.	2	VIRTUVĖ-SVETAINĖ	6.06
E2-4-01	2k.	3	MIEGAMASIS	20.83
E2-4-01	2k.	4	SAN. MAZGAS	10.40
E2-4-02	2k.	1	PRIEŠKAMBARIS	4.37
E2-4-02	2k.	2	VIRTUVĖ-SVETAINĖ	41.66 m²
E2-4-02	2k.	3	MIEGAMASIS	5.28
E2-4-02	2k.	4	MIEGAMASIS	26.45
E2-4-02	2k.	5	MIEGAMASIS	13.02
E2-4-02	2k.	6	SAN. MAZGAS	4.91
E2-4-02	2k.	7	DRABUŽINĖ	4.18
E2-4-03	1k.	1	PRIEŠKAMBARIS	53.84 m²
E2-4-03	1k.	2	VIRTUVĖ-SVETAINĖ	4.79
E2-4-03	1k.	4	SAN. MAZGAS	20.30
E2-4-03	2k.	1	PRIEŠKAMBARIS	4.42
E2-4-03	2k.	2	PRIEŠKAMBARIS	5.58
E2-4-03	2k.	3	VIRTUVĖ-SVETAINĖ	21.62
E2-4-03	2k.	4	MIEGAMASIS	10.12
E2-4-03	2k.	5	SAN. MAZGAS	4.22
E2-4-05	4k.	1	PRIEŠKAMBARIS	71.05 m²
E2-4-05	4k.	2	VIRTUVĖ-SVETAINĖ	11.41
E2-4-05	4k.	3	MIEGAMASIS	25.25
E2-4-05	4k.	4	MIEGAMASIS	11.46
E2-4-05	4k.	5	MIEGAMASIS	9.25
E2-4-05	4k.	6	MIEGAMASIS	9.25
E2-4-05	4k.	7	SAN. MAZGAS	5.24
E2-4-05	4k.	8	SAN. MAZGAS	4.53
E2-4-06	3k.	1	PRIEŠKAMBARIS	76.79 m²
E2-4-06	3k.	2	VIRTUVĖ-SVETAINĖ	5.81
E2-4-06	3k.	3	MIEGAMASIS	27.43
E2-4-06	3k.	4	MIEGAMASIS	10.94
E2-4-06	3k.	5	MIEGAMASIS	9.98
E2-4-06	3k.	6	SAN. MAZGAS	4.31
E2-4-06	3k.	7	SAN. MAZGAS	4.31
E2-4-06	3k.	8	SAN. MAZGAS	2.90
E2-4-07	2k.	1	PRIEŠKAMBARIS	61.37 m²
E2-4-07	2k.	2	VIRTUVĖ-SVETAINĖ	4.29
E2-4-07	2k.	3	VIRTUVĖ-SVETAINĖ	20.35
E2-4-07	2k.	4	MIEGAMASIS	12.32
E2-4-07	2k.	5	SAN. MAZGAS	5.25
E2-4-07	2k.	6	DRABUŽINĖ	4.16
E2-4-08	2k.	1	PRIEŠKAMBARIS	46.37 m²
E2-4-08	2k.	2	VIRTUVĖ-SVETAINĖ	8.22
E2-4-08	2k.	3	MIEGAMASIS	19.44
E2-4-08	2k.	4	MIEGAMASIS	9.86
E2-4-08	2k.	7	SAN. MAZGAS	4.55
E2-4-09	2k.	1	PRIEŠKAMBARIS	42.07 m²
E2-4-09	2k.	2	VIRTUVĖ-SVETAINĖ	8.22
E2-4-09	2k.	3	VIRTUVĖ-SVETAINĖ	6.73
E2-4-09	2k.	4	MIEGAMASIS	23.86
E2-4-09	2k.	5	MIEGAMASIS	10.98
E2-4-09	2k.	6	SAN. MAZGAS	4.39
E2-4-10	1.5k.	1	PRIEŠKAMBARIS	45.66 m²
E2-4-10	1.5k.	2	VIRTUVĖ-SVETAINĖ	3.43
E2-4-10	1.5k.	3	VIRTUVĖ-SVETAINĖ	22.93
E2-4-10	1.5k.	4	SAN. MAZGAS	4.54
E2-4-L	0k.	1	KORIDORIUS	30.90 m²
E2-4-L	0k.	1	KORIDORIUS	40.51
E2-4-L	0k.	1	KORIDORIUS	14.76
E3-4-01	4k.	1	PRIEŠKAMBARIS	55.27 m²
E3-4-01	4k.	2	VIRTUVĖ-SVETAINĖ	8.86
E3-4-01	4k.	3	MIEGAMASIS	26.98
E3-4-01	4k.	4	MIEGAMASIS	12.83
E3-4-01	4k.	5	MIEGAMASIS	10.19
E3-4-01	4k.	6	MIEGAMASIS	11.29
E3-4-01	4k.	7	SAN. MAZGAS	5.01
E3-4-01	4k.	8	SAN. MAZGAS	5.71
E3-4-02	2k.	1	PRIEŠKAMBARIS	80.87 m²
E3-4-02	2k.	2	VIRTUVĖ-SVETAINĖ	4.12
E3-4-02	2k.	3	VIRTUVĖ-SVETAINĖ	4.72
E3-4-02	2k.	4	MIEGAMASIS	20.52
E3-4-02	2k.	5	MIEGAMASIS	11.88
E3-4-02	2k.	6	SAN. MAZGAS	5.67
E3-4-03	2k.	1	PRIEŠKAMBARIS	42.19 m²
E3-4-03	2k.	2	VIRTUVĖ-SVETAINĖ	3.69
E3-4-03	2k.	3	VIRTUVĖ-SVETAINĖ	21.02
E3-4-03	2k.	4	MIEGAMASIS	11.88
E3-4-03	2k.	5	SAN. MAZGAS	5.04
E3-4-04	4k.	1	PRIEŠKAMBARIS	41.83 m²
E3-4-04	4k.	2	VIRTUVĖ-SVETAINĖ	9.80
E3-4-04	4k.	3	VIRTUVĖ-SVETAINĖ	33.92
E3-4-04	4k.	4	MIEGAMASIS	13.64
E3-4-04	4k.	5	MIEGAMASIS	9.96
E3-4-04	4k.	6	MIEGAMASIS	13.42
E3-4-04	4k.	7	SAN. MAZGAS	3.35
E3-4-04	4k.	8	SAN. MAZGAS	6.84
E3-4-04	4k.	9	SAN. MAZGAS	2.67
E3-4-04	4k.	10	DRABUŽINĖ	93.80 m²
E3-4-L	0k.	1	KORIDORIUS	3.60
E3-4-L	0k.	1	KORIDORIUS	5.86
E3-4-L	0k.	1	KORIDORIUS	9.46 m²
E3-4-L	0k.	1	KORIDORIUS	1121.78 m²

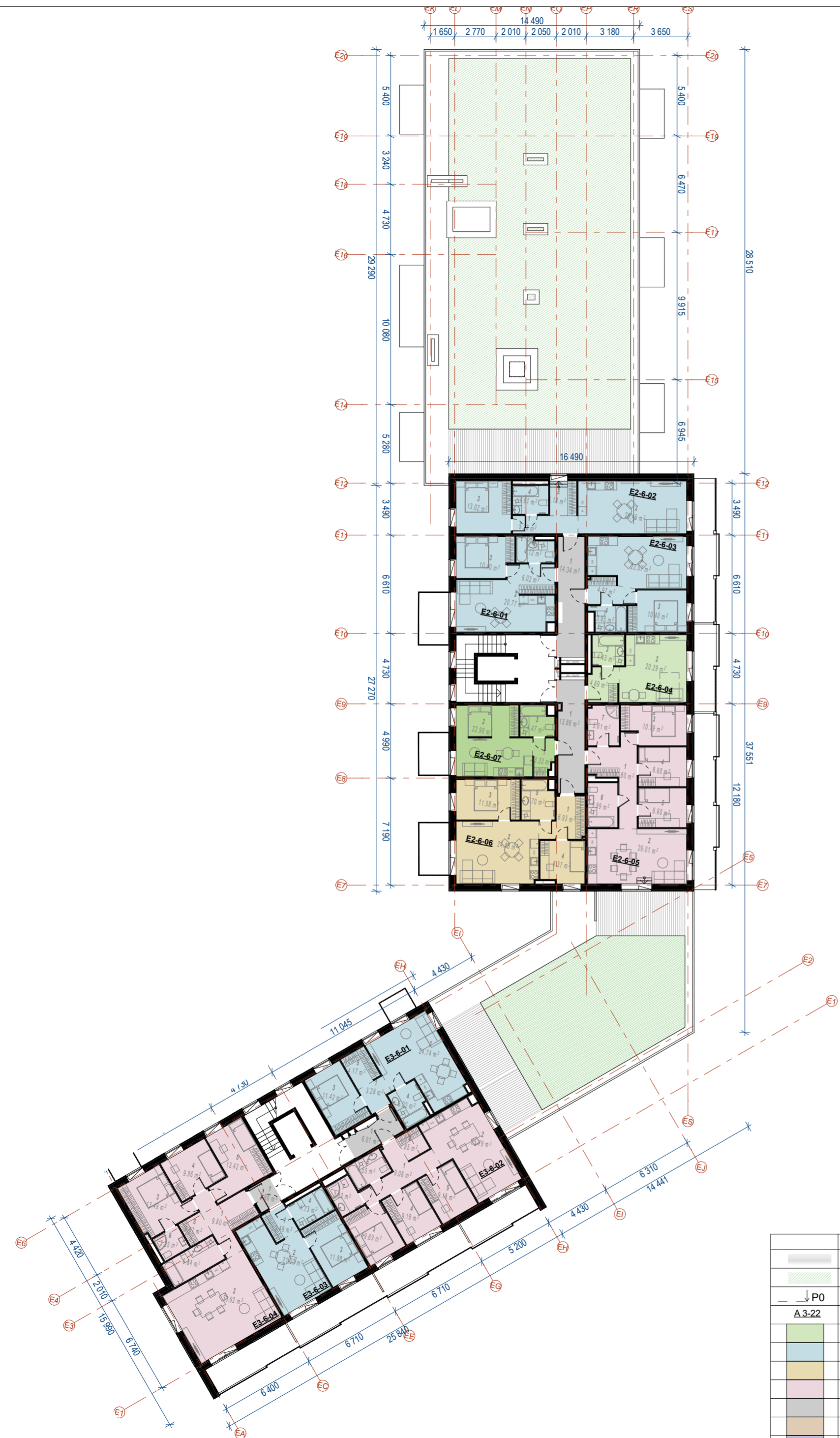
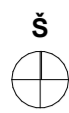


m² E 5 AUKŠTO EKSPLIKACIJA					
NR.	KMB. SK.	PTLP. NR.	PAVADINIMAS	PLOTAS	
E1-5-01	2k.	1	PRIEŠKAMBARIS	5.24	
E1-5-01	2k.	2	VIRTUVĖ-SVETAINĖ	22.42	
E1-5-01	2k.	3	MIEGAMASIS	14.07	
E1-5-01	2k.	4	SAN. MAZGAS	4.33	
				46.06 m²	
E1-5-02	4k.	1	PRIEŠKAMBARIS	8.89	
E1-5-02	4k.	2	VIRTUVĖ-SVETAINĖ	27.05	
E1-5-02	4k.	3	MIEGAMASIS	8.85	
E1-5-02	4k.	4	MIEGAMASIS	11.17	
E1-5-02	4k.	5	MIEGAMASIS	12.86	
E1-5-02	4k.	6	SAN. MAZGAS	3.90	
E1-5-02	4k.	7	SAN. MAZGAS	4.77	
E1-5-02	4k.	8	DRABUŽINĖ	4.10	
				81.59 m²	
E1-5-03	3k.	1	PRIEŠKAMBARIS	8.41	
E1-5-03	3k.	2	VIRTUVĖ-SVETAINĖ	29.07	
E1-5-03	3k.	3	MIEGAMASIS	13.07	
E1-5-03	3k.	4	MIEGAMASIS	11.11	
E1-5-03	3k.	5	SAN. MAZGAS	5.65	
				67.31 m²	
E1-5-04	2k.	1	PRIEŠKAMBARIS	6.82	
E1-5-04	2k.	2	VIRTUVĖ-SVETAINĖ	19.84	
E1-5-04	2k.	3	MIEGAMASIS	12.89	
E1-5-04	2k.	5	SAN. MAZGAS	4.48	
				44.03 m²	
E1-5-05	1k.	1	PRIEŠKAMBARIS	22.19	
E1-5-05	1k.	4	VIRTUVĖ-SVETAINĖ	4.73	
				30.26 m²	
E1-5-06	2k.	1	PRIEŠKAMBARIS	3.93	
E1-5-06	2k.	2	VIRTUVĖ-SVETAINĖ	19.28	
E1-5-06	2k.	3	MIEGAMASIS	13.61	
E1-5-06	2k.	5	SAN. MAZGAS	4.55	
				41.37 m²	
E1-5-L	0k.	1	KORIDORIUS	16.24	
				16.24 m²	
E2-5-01	2k.	1	PRIEŠKAMBARIS	6.10	
E2-5-01	2k.	2	VIRTUVĖ-SVETAINĖ	20.87	
E2-5-01	2k.	3	MIEGAMASIS	10.26	
E2-5-01	2k.	4	SAN. MAZGAS	4.16	
				41.39 m²	
E2-5-02	2k.	1	PRIEŠKAMBARIS	5.28	
E2-5-02	2k.	2	VIRTUVĖ-SVETAINĖ	26.45	
E2-5-02	2k.	3	MIEGAMASIS	13.02	
E2-5-02	2k.	4	SAN. MAZGAS	4.79	
E2-5-02	2k.	5	DRABUŽINĖ	4.18	
				53.72 m²	
E2-5-03	2k.	1	PRIEŠKAMBARIS	4.97	
E2-5-03	2k.	2	VIRTUVĖ-SVETAINĖ	22.07	
E2-5-03	2k.	3	MIEGAMASIS	10.40	
E2-5-03	2k.	4	SAN. MAZGAS	3.95	
				41.39 m²	
E2-5-04	1k.	1	PRIEŠKAMBARIS	4.79	
E2-5-04	1k.	2	VIRTUVĖ-SVETAINĖ	20.29	
E2-5-04	1k.	3	SAN. MAZGAS	4.43	
				29.51 m²	
E2-5-05	4k.	1	PRIEŠKAMBARIS	11.91	
E2-5-05	4k.	2	VIRTUVĖ-SVETAINĖ	26.01	
E2-5-05	4k.	3	MIEGAMASIS	10.79	
E2-5-05	4k.	4	MIEGAMASIS	8.60	
E2-5-05	4k.	5	MIEGAMASIS	8.60	
E2-5-05	4k.	6	SAN. MAZGAS	5.99	
E2-5-05	4k.	7	SAN. MAZGAS	5.81	
				77.51 m²	
E2-5-06	3k.	1	PRIEŠKAMBARIS	5.09	
E2-5-06	3k.	2	VIRTUVĖ-SVETAINĖ	28.15	
E2-5-06	3k.	3	MIEGAMASIS	10.94	
E2-5-06	3k.	4	MIEGAMASIS	9.98	
E2-5-06	3k.	5	SAN. MAZGAS	4.31	
E2-5-06	3k.	6	SANDELUKAS	2.73	
				61.20 m²	
E2-5-07	1.5k.	1	PRIEŠKAMBARIS	3.44	
E2-5-07	1.5k.	2	VIRTUVĖ-SVETAINĖ	23.01	
E2-5-07	1.5k.	3	SAN. MAZGAS	4.64	
E2-5-07	2k.	1	PRIEŠKAMBARIS	2.22	
E2-5-07	2k.	2	VIRTUVĖ-SVETAINĖ	22.31	
E2-5-07	2k.	3	MIEGAMASIS	12.32	
E2-5-07	2k.	4	SAN. MAZGAS	5.25	
E2-5-07	2k.	5	DRABUŽINĖ	4.16	
				77.35 m²	
E2-5-08	2k.	1	PRIEŠKAMBARIS	8.22	
E2-5-08	2k.	2	VIRTUVĖ-SVETAINĖ	19.44	
E2-5-08	2k.	3	MIEGAMASIS	9.73	
E2-5-08	2k.	7	SAN. MAZGAS	4.55	
				41.94 m²	
E2-5-09	2k.	1	PRIEŠKAMBARIS	7.32	
E2-5-09	2k.	2	VIRTUVĖ-SVETAINĖ	23.08	
E2-5-09	2k.	3	MIEGAMASIS	10.98	
E2-5-09	2k.	4	SAN. MAZGAS	4.15	
				45.53 m²	
E2-5-L	0k.	1	KORIDORIUS	40.87	
E2-5-L	0k.	1	KORIDORIUS	14.34	
				55.21 m²	
E3-5-01	4k.	1	PRIEŠKAMBARIS	8.78	
E3-5-01	4k.	2	VIRTUVĖ-SVETAINĖ	26.98	
E3-5-01	4k.	3	MIEGAMASIS	12.83	
E3-5-01	4k.	4	MIEGAMASIS	10.19	
E3-5-01	4k.	5	MIEGAMASIS	11.29	
E3-5-01	4k.	6	SAN. MAZGAS	5.01	
E3-5-01	4k.	7	SAN. MAZGAS	5.71	
				80.79 m²	
E3-5-02	2k.	1	PRIEŠKAMBARIS	4.12	
E3-5-02	2k.	2	VIRTUVĖ-SVETAINĖ	20.52	
E3-5-02	2k.	3	MIEGAMASIS	11.34	
E3-5-02	2k.	4	SAN. MAZGAS	5.40	
				41.38 m²	
E3-5-03	2k.	1	PRIEŠKAMBARIS	3.59	
E3-5-03	2k.	2	VIRTUVĖ-SVETAINĖ	21.12	
E3-5-03	2k.	3	MIEGAMASIS	11.88	
E3-5-03	2k.	4	SAN. MAZGAS	4.92	
				41.51 m²	
E3-5-04	4k.	1	PRIEŠKAMBARIS	9.80	
E3-5-04	4k.	2	VIRTUVĖ-SVETAINĖ	33.92	
E3-5-04	4k.	3	MIEGAMASIS	13.64	
E3-5-04	4k.	4	MIEGAMASIS	9.96	
E3-5-04	4k.	5	MIEGAMASIS	13.42	
E3-5-04	4k.	6	SAN. MAZGAS	3.22	
E3-5-04	4k.	7	SAN. MAZGAS	6.85	
E3-5-04	4k.	8	DRABUŽINĖ	2.86	
				93.67 m²	
E3-5-L	0k.	1	KORIDORIUS	2.90	
E3-5-L	0k.	1	KORIDORIUS	5.86	
				8.76 m²	
				1117.72 m²	

SUTARTINIAI ŽYMĖJIMAI	
	Terasos
	Apželdintas stogas
	Vertikalaus pjūvio žymėjimas
	Turtinio vieneto numeris
	1k. butas
	2k. butas
	3k. butas
	4k. butas
	Koridorius
	Komerčinės pask. pat.
	Poilsio pask. pat.



0	2024 06	Projektinių pasiūlymų viešinimui	
LAIDA	IŠLEIDIMO DATA	LAIDOS STATUSAS. KEITIMO PRIEŽASTIS (JEI TAIKOMA)	
KVAL. PATV. DOK. NR. 5916	UAB "Eventus Pro" Gvazdikų g. 4, LT-10105, Vilnius, Tel. Nr. (8 5) 2123075 info@eventuspro.lt	STATINIO PROJEKTO PAVADINIMAS	
A823	PV	Vytenis Gerliakas	Daugiaabučių gyvenamųjų namų Parodų g. 1 Vilniuje, statybos projektas
A823	PDV	Vytenis Gerliakas	STATINIO NUMERIS IR PAVADINIMAS
	Arch.	Edvinas Bagurskas	Statinio numeris ir pavadinimas
	Arch.	Ignas Ivonis	DOKUMENTO PAVADINIMAS
			E korpusas, Penkto aukšto planas, M1:250
LT	STATYTOJAS UAB "Parodos" Įm.k.: 305769888 Adresas: Ozo g. 12A-1	DOKUMENTO ŽYMUO	LAIDA
		PA-RK-001-PP-SA-B-29	0
			LAPAS LAPŲ
			1 1

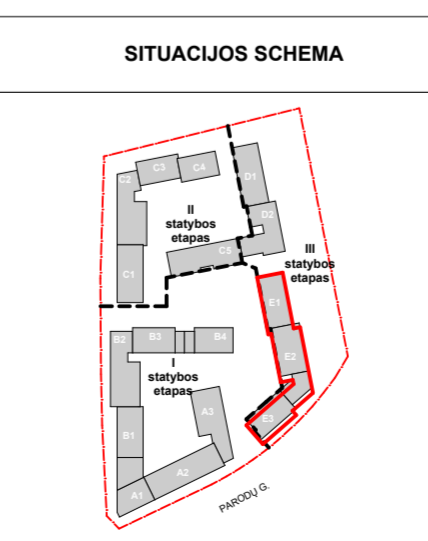


_m² E 6 AUKŠTO EKSPLIKACIJA

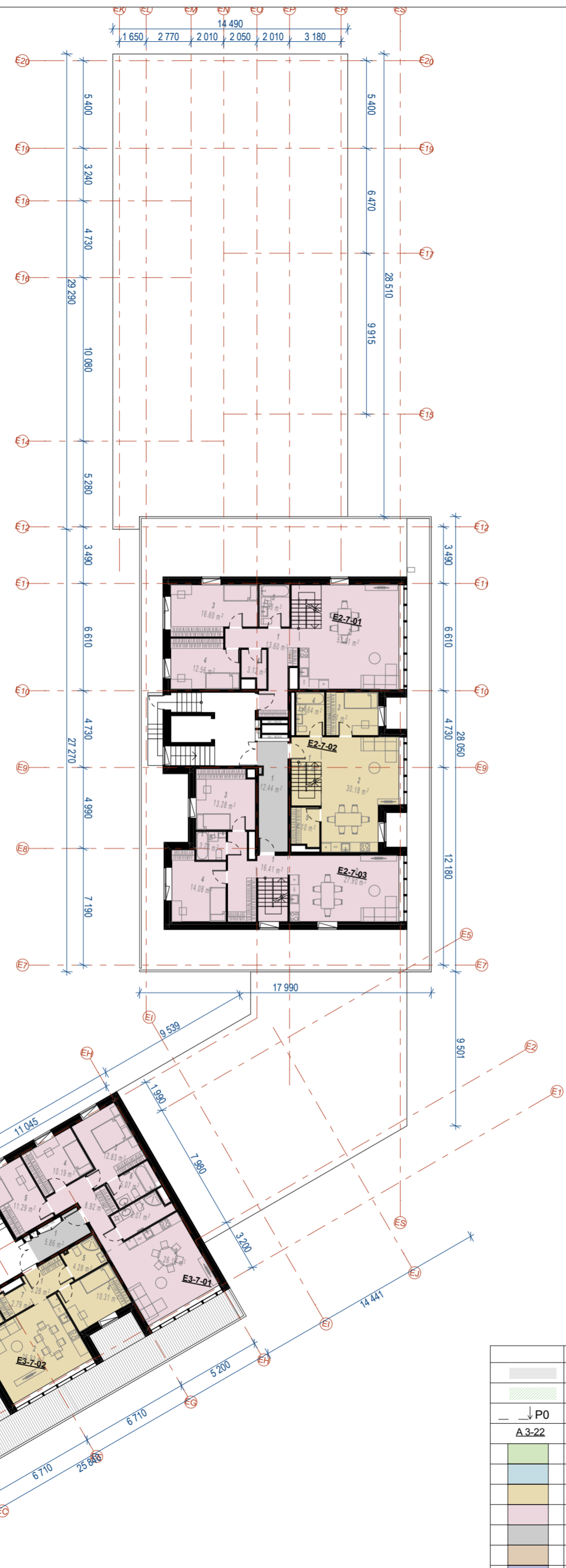
NR.	KMB. SK.	PTLP. NR.	PAVADINIMAS	PLOTAS
E2-6-01	2 k.	1	PRIEŠKAMBARIS	6.02
E2-6-01	2 k.	2	VIRTUVĖ-SVETAINĖ	20.77
E2-6-01	2 k.	3	MIEGAMASIS	10.40
E2-6-01	2 k.	4	SAN. MAZGAS	4.12
				41.31 m²
E2-6-02	2 k.	1	PRIEŠKAMBARIS	5.28
E2-6-02	2 k.	2	VIRTUVĖ-SVETAINĖ	26.45
E2-6-02	2 k.	3	MIEGAMASIS	13.02
E2-6-02	2 k.	4	SAN. MAZGAS	4.61
E2-6-02	2 k.	5	DRABUŽINĖ	4.18
				53.54 m²
E2-6-03	2 k.	1	PRIEŠKAMBARIS	4.97
E2-6-03	2 k.	2	VIRTUVĖ-SVETAINĖ	22.07
E2-6-03	2 k.	3	MIEGAMASIS	10.40
E2-6-03	2 k.	4	SAN. MAZGAS	3.85
				41.29 m²
E2-6-04	1 k.	1	PRIEŠKAMBARIS	4.69
E2-6-04	1 k.	2	VIRTUVĖ-SVETAINĖ	20.29
E2-6-04	1 k.	3	SAN. MAZGAS	4.43
				29.41 m²
E2-6-05	4 k.	1	PRIEŠKAMBARIS	11.80
E2-6-05	4 k.	2	VIRTUVĖ-SVETAINĖ	26.01
E2-6-05	4 k.	3	MIEGAMASIS	10.79
E2-6-05	4 k.	4	MIEGAMASIS	8.60
E2-6-05	4 k.	5	MIEGAMASIS	8.60
E2-6-05	4 k.	6	SAN. MAZGAS	5.99
E2-6-05	4 k.	7	SAN. MAZGAS	5.61
				77.40 m²
E2-6-06	3 k.	1	PRIEŠKAMBARIS	6.93
E2-6-06	3 k.	2	VIRTUVĖ-SVETAINĖ	24.08
E2-6-06	3 k.	3	MIEGAMASIS	11.58
E2-6-06	3 k.	4	MIEGAMASIS	8.37
E2-6-06	3 k.	5	SAN. MAZGAS	5.70
				56.66 m²
E2-6-07	1.5 k.	1	PRIEŠKAMBARIS	3.33
E2-6-07	1.5 k.	2	VIRTUVĖ-SVETAINĖ	22.90
E2-6-07	1.5 k.	3	SAN. MAZGAS	4.47
				30.70 m²
E2-6-L	0 k.	1	KORIDORIUS	14.34
E2-6-L	0 k.	1	KORIDORIUS	13.86
				28.20 m²
E3-6-01	2 k.	1	PRIEŠKAMBARIS	3.28
E3-6-01	2 k.	2	VIRTUVĖ-SVETAINĖ	24.74
E3-6-01	2 k.	3	MIEGAMASIS	11.42
E3-6-01	2 k.	4	SAN. MAZGAS	5.02
E3-6-01	2 k.	5	DRABUŽINĖ	4.17
				48.63 m²
E3-6-02	4 k.	1	PRIEŠKAMBARIS	9.08
E3-6-02	4 k.	2	VIRTUVĖ-SVETAINĖ	25.79
E3-6-02	4 k.	3	MIEGAMASIS	9.69
E3-6-02	4 k.	4	MIEGAMASIS	9.18
E3-6-02	4 k.	5	MIEGAMASIS	9.18
E3-6-02	4 k.	6	SAN. MAZGAS	4.55
E3-6-02	4 k.	7	SAN. MAZGAS	3.83
E3-6-02	4 k.	8	DRABUŽINĖ	2.85
				74.15 m²
E3-6-03	2 k.	1	PRIEŠKAMBARIS	3.48
E3-6-03	2 k.	2	VIRTUVĖ-SVETAINĖ	21.23
E3-6-03	2 k.	3	MIEGAMASIS	11.88
E3-6-03	2 k.	4	SAN. MAZGAS	4.73
				41.32 m²
E3-6-04	4 k.	1	PRIEŠKAMBARIS	9.80
E3-6-04	4 k.	2	VIRTUVĖ-SVETAINĖ	33.92
E3-6-04	4 k.	3	MIEGAMASIS	13.49
E3-6-04	4 k.	4	MIEGAMASIS	9.96
E3-6-04	4 k.	5	MIEGAMASIS	13.42
E3-6-04	4 k.	6	SAN. MAZGAS	3.25
E3-6-04	4 k.	7	SAN. MAZGAS	6.84
E3-6-04	4 k.	8	DRABUŽINĖ	2.87
				93.55 m²
E3-6-L	0 k.	1	KORIDORIUS	6.01
E3-6-L	0 k.	1	KORIDORIUS	2.90
				8.91 m²
				625.07 m²

PASTABA: Sprendiniai tikslinami TP

SUTARTINIAI ŽYMĖJIMAI	
	Terasos
	Apželdintas stogas
	Vertikalaus pjūvio žymėjimas
	Turtinio vieneto numeris
	1k. butas
	2k. butas
	3k. butas
	4k. butas
	Koridorius
	Komercinės pask. pat.
	Poilsio pask. pat.



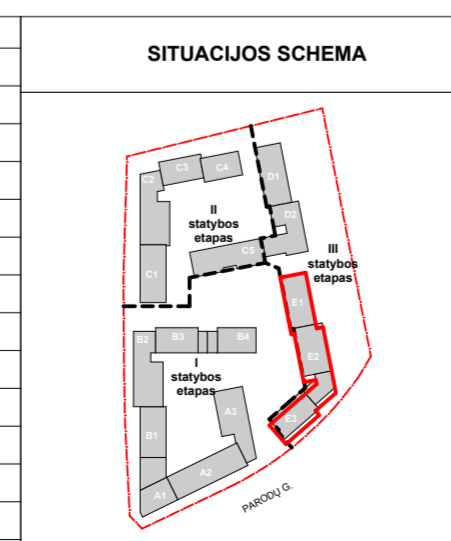
0	2024 06	Projektinių pasiūlymų viešinimui	
LAIDA	IŠLEIDIMO DATA	LAIDOS STATUSAS. KEITIMO PRIEŽASTIS (JEI TAIKOMA)	
KVAL. PATV. DOK. NR. 5916	UAB "Eventus Pro" Gvazdikų g. 4, LT-10105, Vilnius, Tel. Nr. (8 5) 2123075 info@eventuspro.lt		STATINIO PROJEKTO PAVADINIMAS
A823	PV	Vytenis Gerliakas	Daugiabučių gyvenamųjų namų Parodų g. 1 Vilniuje, statybos projektas
A823	PDV	Vytenis Gerliakas	
	Arch.	Edvinas Bagurskas	STATINIO NUMERIS IR PAVADINIMAS
	Arch.	Ignas Ivonis	Statinio numeris ir pavadinimas
			DOKUMENTO PAVADINIMAS
			E korpusas, Šešto aukšto planas, M1:250
			LAIDA
			0
LT	STATYTOJAS	DOKUMENTO ŽYMUO	
	UAB "Parodos"	PA-RK-001-PP-SA-B-30	
	Įm. k.: 305769888	LAPAS	LAPŲ
	Adresas: Ozo g. 12A-1	1	1



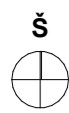
„m² E 7 AUKŠTO EKSPLIKACIJA

NR.	KMB. SK.	PTLP. NR.	PAVADINIMAS	PLOTAS
E2-7-01	4 k.	1	PRIEŠKAMBARIS	13.60
E2-7-01	4 k.	2	VIRTUVĖ-SVETAINĖ	53.01
E2-7-01	4 k.	3	MIEGAMASIS	16.60
E2-7-01	4 k.	4	MIEGAMASIS	12.56
E2-7-01	4 k.	5	SAN. MAZGAS	4.83
E2-7-01	4 k.	6	DRABUŽINĖ	3.12
				103.72 m²
E2-7-02	3 k.	1	PRIEŠKAMBARIS	7.82
E2-7-02	3 k.	2	VIRTUVĖ-SVETAINĖ	30.18
E2-7-02	3 k.	3	MIEGAMASIS	8.51
E2-7-02	3 k.	4	VONIA-TUALETAS	4.64
E2-7-02	3 k.	5	SANDELŪKAS	4.10
				55.25 m²
E2-7-03	4 k.	1	PRIEŠKAMBARIS	16.41
E2-7-03	4 k.	2	VIRTUVĖ-SVETAINĖ	27.90
E2-7-03	4 k.	3	MIEGAMASIS	13.28
E2-7-03	4 k.	4	MIEGAMASIS	14.08
E2-7-03	4 k.	5	SAN. MAZGAS	3.22
				74.89 m²
E2-7-L	0 k.	1	KORIDORIUS	12.44
				12.44 m²
E3-7-01	4 k.	1	PRIEŠKAMBARIS	8.92
E3-7-01	4 k.	2	VIRTUVĖ-SVETAINĖ	26.16
E3-7-01	4 k.	3	MIEGAMASIS	12.83
E3-7-01	4 k.	4	MIEGAMASIS	10.19
E3-7-01	4 k.	5	MIEGAMASIS	11.29
E3-7-01	4 k.	6	SAN. MAZGAS	5.07
E3-7-01	4 k.	7	SAN. MAZGAS	6.07
				80.53 m²
E3-7-02	3 k.	1	PRIEŠKAMBARIS	5.28
E3-7-02	3 k.	2	PRIEŠKAMBARIS	25.53
E3-7-02	3 k.	3	MIEGAMASIS	17.14
E3-7-02	3 k.	4	MIEGAMASIS	10.31
E3-7-02	3 k.	5	SAN. MAZGAS	4.28
E3-7-02	3 k.	6	SAN. MAZGAS	3.22
E3-7-02	3 k.	7	DRABUŽINĖ	2.79
				68.95 m²
E3-7-03	4 k.	1	DRABUŽINĖ	2.01
E3-7-03	4 k.	1	MIEGAMASIS	15.96
E3-7-03	4 k.	1	MIEGAMASIS	11.00
E3-7-03	4 k.	1	MIEGAMASIS	12.70
E3-7-03	4 k.	1	PRIEŠKAMBARIS	9.91
E3-7-03	4 k.	1	VIRTUVĖ-SVETAINĖ	31.97
E3-7-03	4 k.	1	VONIA-TUALETAS	4.86
				88.41 m²

SUTARTINIAI ŽYMĖJIMAI	
	Terasos
	Apželdintas stogas
	Vertikalaus pjūvio žymėjimas
	Turtinio vieneto numeris
	1k. butas
	2k. butas
	3k. butas
	4k. butas
	Koridorius
	Komercinės pask. pat.
	Poilsio pask. pat.

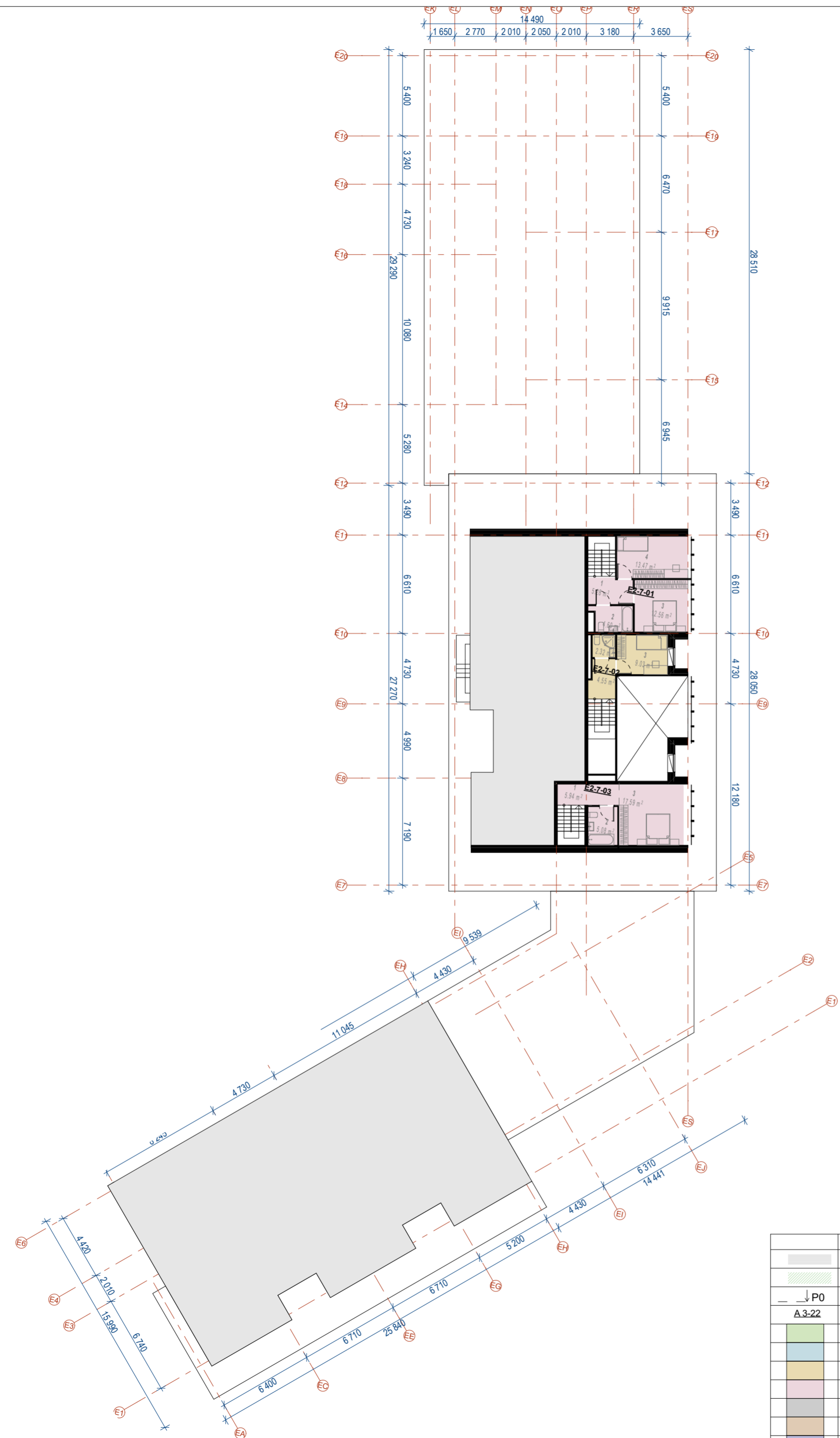


0		2024 06	Projektinių pasiūlymų viešinimui	
LAIDA	IŠLEIDIMO DATA	LAIDOS STATUSAS. KEITIMO PRIEŽASTIS (JEI TAIKOMA)		
KVAL. PATV. DOK. NR. 5916	UAB "Eventus Pro" Gvazdikų g. 4, LT-10105, Vilnius, Tel. Nr. (8 5) 2123075 info@eventuspro.lt		STATINIO PROJEKTO PAVADINIMAS	
		Daugiabučių gyvenamųjų namų Parodų g. 1 Vilniuje, statybos projektas		
		STATINIO NUMERIS IR PAVADINIMAS		
		Statinio numeris ir pavadinimas		
A823	PV	Vytenis Gerliakas		
A823	PDV	Vytenis Gerliakas		
		Arch.	Edvinas Bagurskas	DOKUMENTO PAVADINIMAS
		Arch.	Ignas Ivonis	LAIDA
		E korpusas, Septinto aukšto planas, M1:250		
		DOKUMENTO ŽYMUO		
LT		STATYTOJAS UAB "Parodos" įm. k.: 305769888 Adresas: Ozo g. 12A-1	LAPAS LAPŲ	
		PA-RK-001-PP-SA-B-31		
		1 1		

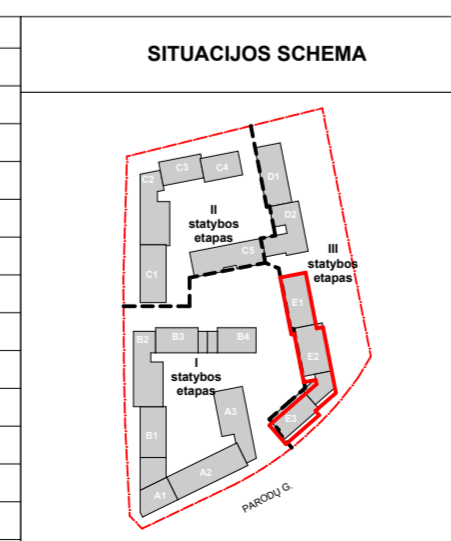


m² E 7 ANTRESOLĖS EKSPLIKACIJA

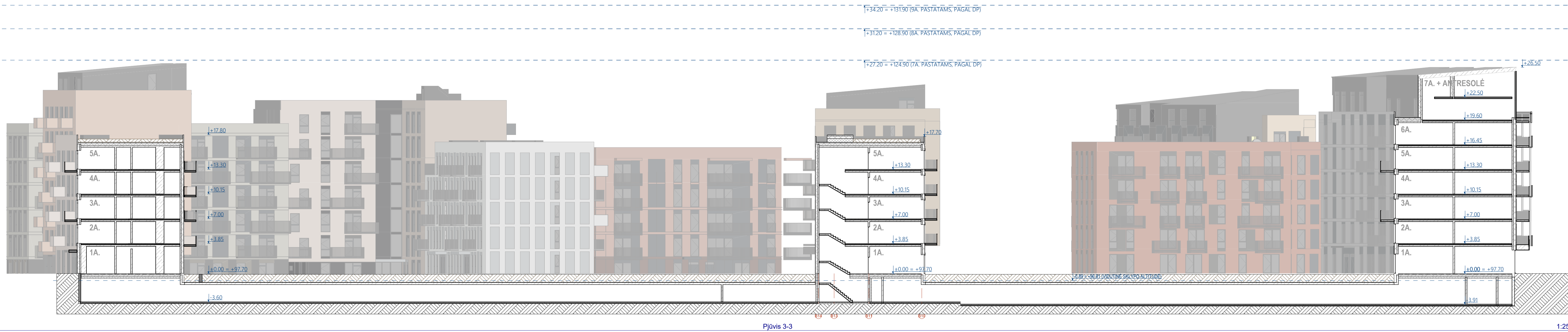
NR.	KMB. SK.	PTLP. NR	PAVADINIMAS	PLOTAS
E2-7-01	4 k.	1	PRIEŠKAMBARIS	5.28
E2-7-01	4 k.	2	MIEGAMASIS	4.60
E2-7-01	4 k.	3	MIEGAMASIS	12.56
E2-7-01	4 k.	4	MIEGAMASIS	13.47
				35.91 m²
E2-7-02	3 k.	1	PRIEŠKAMBARIS	4.55
E2-7-02	3 k.	2	SAN. MAZGAS	2.32
E2-7-02	3 k.	3	PRIEŠKAMBARIS	9.03
				15.90 m²
E2-7-03	4 k.	1	DRABUŽINĖ	5.94
E2-7-03	4 k.	2	SAN. MAZGAS	5.08
E2-7-03	4 k.	3	MIEGAMASIS	17.59
				28.61 m²



SUTARTINIAI ŽYMĖJIMAI	
	Terasos
	Apželdintas stogas
	Vertikalaus pjūvio žymėjimas
	Turtinio vieneto numeris
	1k. butas
	2k. butas
	3k. butas
	4k. butas
	Koridorius
	Komercinės pask. pat.
	Poilsio pask. pat.

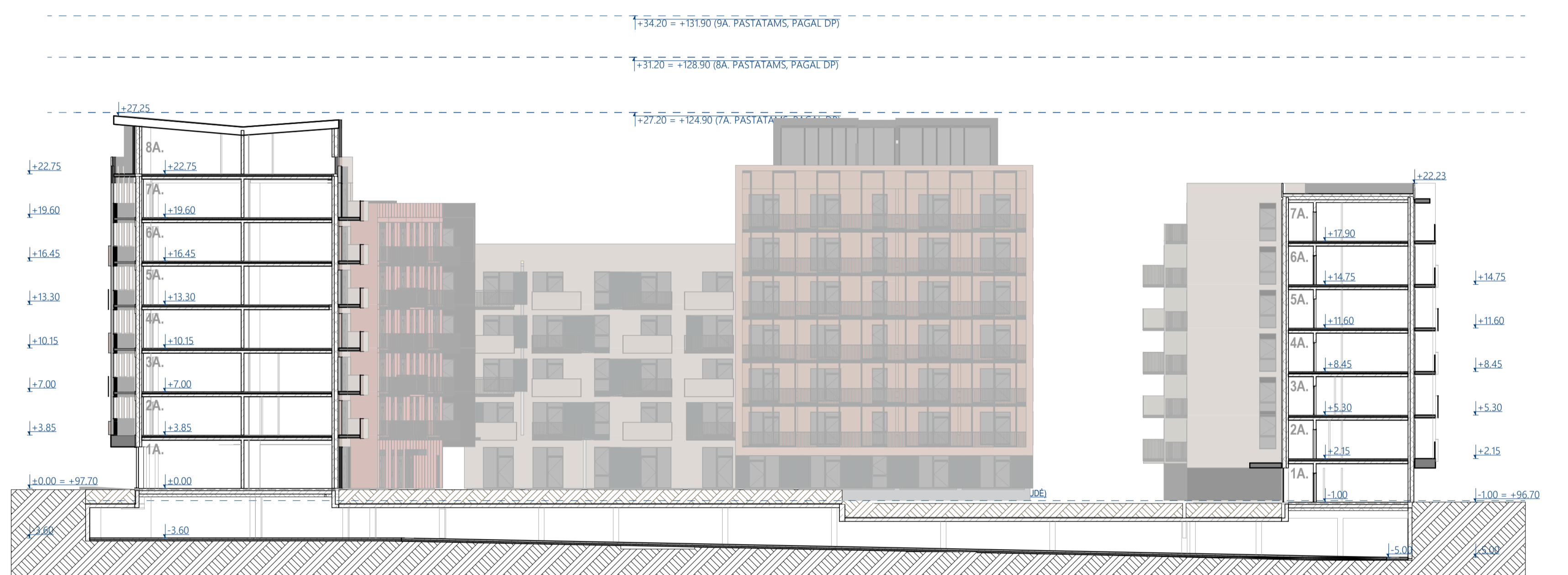


0	2024 06	Projektinių pasiūlymų viešinimui
LAIDA	IŠLEIDIMO DATA	LAI DOS STATUSAS. KEITIMO PRIEŽASTIS (JEI TAIKOMA)
KVAL. PATV. DOK. NR. 5916	UAB "Eventus Pro" Gvazdikų g. 4, LT-10105, Vilnius, Tel. Nr. (8 5) 2123075 info@eventuspro.lt	STATINIO PROJEKTO PAVADINIMAS
A823 PV Vytėnis Gerliakas		Daugiabučių gyvenamųjų namų Parodų g. 1 Vilniuje, statybos projektas
A823 PDV Vytėnis Gerliakas		STATINIO NUMERIS IR PAVADINIMAS
Arch. Edvinas Bagurskas		Statinio numeris ir pavadinimas
Arch. Ignas Ivonis		DOKUMENTO PAVADINIMAS
		E korpusas, Antresolės aukšto planas, M1:250
LT	STATYTOJAS UAB "Parodos" Įm. k.: 305769888 Adresas: Ozo g. 12A-1	DOKUMENTO ŽYMUO
		PA-RK-001-PP-SA-B-32
		LAPAS LAPŲ
		1 1



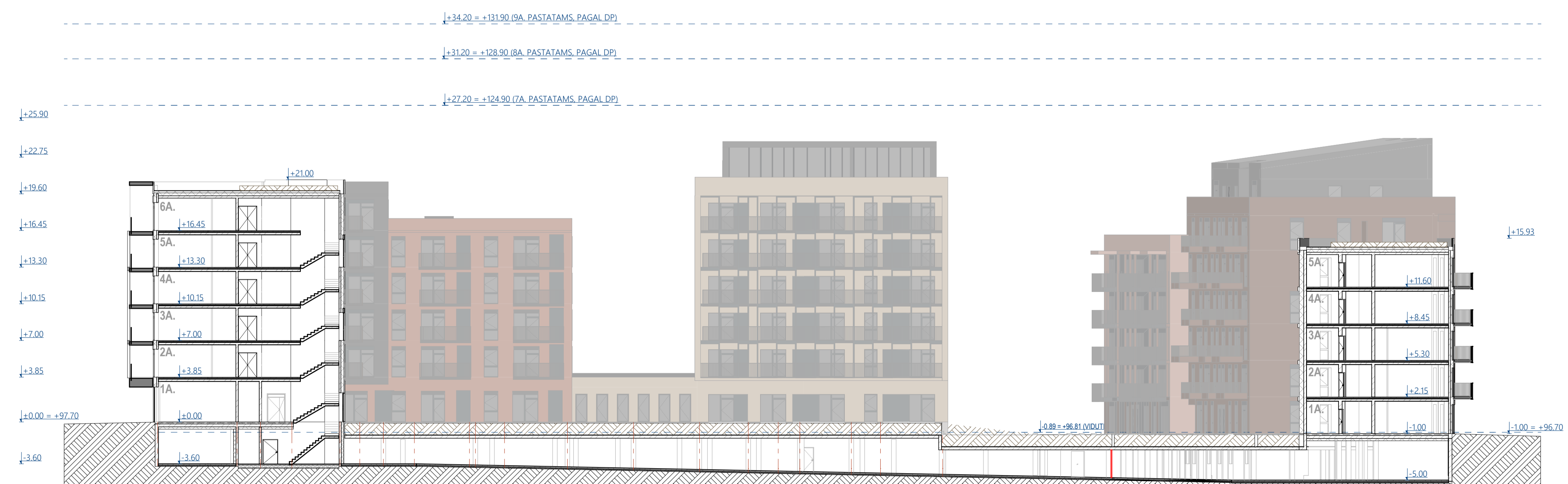
Pjūvis 3-3

1:250



Pjūvis 2-2

1:250



Pjūvis 1-1

1:250

SITUACIJOS SCHEMA		0	2024 06	Projektinių pasiūlymų viešinimui
		LAIDA	IŠLEIDIMO DATA	LAIDOS STATUSAS. KEITIMO PRIEŽASTIS (JEI TAIKOMA)
KVAL. PATV. DOK. NR. 5916	UAB "Eventus Pro" Gvardikių g. 4, LT-10105, Vilnius, Tel. Nr. (8 5) 2123075 info@eventuspro.lt	EVENTUS		STATINIO PROJEKTO PAVADINIMAS
DAUGIABUČIŲ GYVENAMŲJŲ NAMŲ PARODŲ G. 1 VILNIUJE, STATYBOS PROJEKTAS				STATINIO NUMERIS IR PAVADINIMAS
A823	PV	Vytėnis Gerliakas		Statinio numeris ir pavadinimas
A823	PDV	Vytėnis Gerliakas		DOKUMENTO PAVADINIMAS
	Arch.	Edvinas Bagurskas		Pjūvis 1 - 1, Pjūvis 2 - 2, Pjūvis 3 - 3, M1:250
	Arch.	Ignas Ivonis		LAIDA
				0
LT	STATYTOJAS UAB "Parodos" jm.k.: 305769888 Adresas: Ozo g. 12A-1	DOKUMENTO ŽYMUO		LAPAS LAPŲ
PARK-001-PP-SA-B-33				1 1



Šiaurinis fasadas

1:250

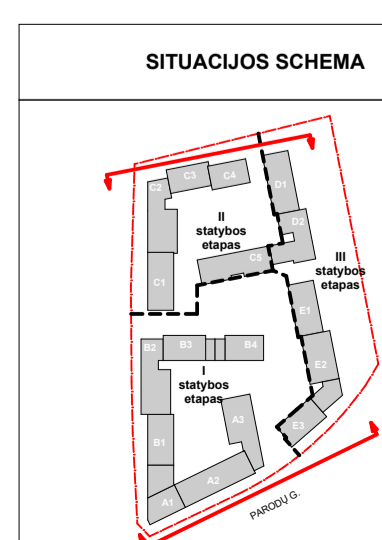


Pietinis fasadas

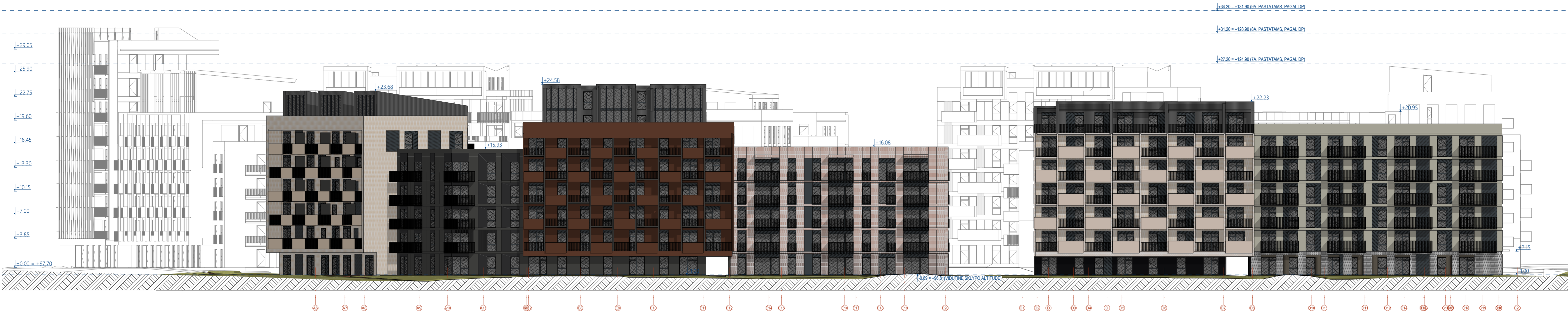
1:250

SUTARTINIAI ŽYMĖJIMAI	
	Stiklas
	Dažomas betono paviršius
	Dažomas betono paviršius
	Dažomas RECKLI betono paviršius
	Skardos danga
	Akmens masės plytelės
	HPL arba CEMBRIT plokštė turėklams
	Metalinis turėklams
	Siūlės fasado sudalinimui

- PASTABOS:**
- Balkonų atitvaros nuo balkono perdangos viršaus min. h=1,20m.;
 - Balkonų atitvarų įrengimas tikinamas detalizacijos brėžiniuose;
 - Šis dokumentas skaitomas kartu su projekto dalies brėžiniais, techninėmis specifikacijomis ir žiniaraščiais. Žiniaraščiai yra skirti tik orientacinei informacijai, rangovas pats turi patikrinti kiekius;
 - Stogo tvorelės min. h=0,6m nuo stogo dangos;
 - Fasado spalvos tikinamos TP metu;
 - Fasado grotelių spalvos artimos fasadų spalvoms, tikinamos TP metu;
 - Fasado grotelių forma žūnėti pagal fasadų brėžinius, dydis tikinamas vietoje;
 - Kiekvieno lango angkarštis tokios pat spalvos kaip ir langų rėmas.

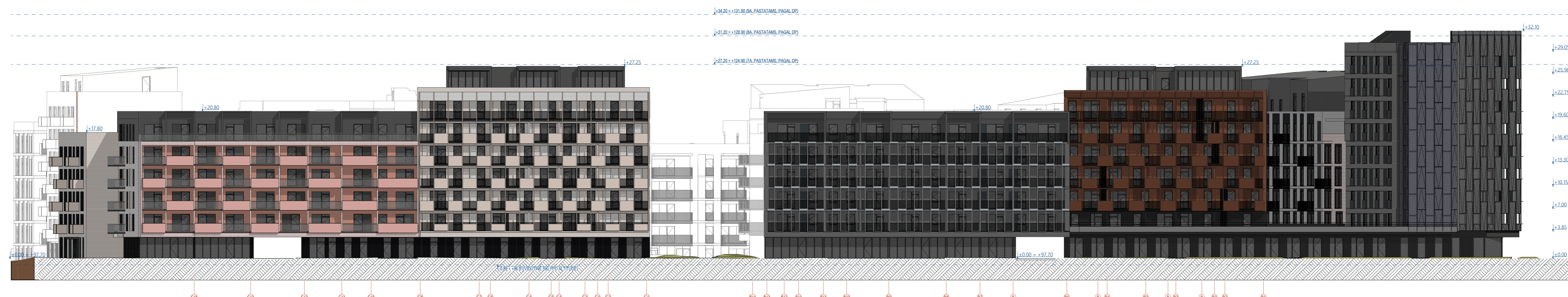


SITUACIJOS SCHEMA		0	2024 06	Projektinių pasiūlymų viešinimui	
LAIDA	IŠLEIDIMO DATA	LAIDOS STATUSAS, KEITIMO PRIEŽASTIS (JEI TAIKOMA)			
KVAL. PATV. DOK. NR. 5916		UAB "Eventus Pro" Gvazdikų g. 4, LT-10105, Vilnius, Tel. Nr. (8 5) 2123075 info@eventuspro.lt		STATINIO PROJEKTO PAVADINIMAS	
A823	PV	Vytėnis Gerliakas	Daugiabučių gyvenamųjų namų Parodų g. 1 Vilniuje, statybos projektas		
A823	PDV	Vytėnis Gerliakas	STATINIO NUMERIS IR PAVADINIMAS		
	Arch.	Edvinas Bagurskas	Statinio numeris ir pavadinimas		
	Arch.	Ignas Ivonis	DOKUMENTO PAVADINIMAS		
			Pietinis ir Šiaurinis fasadai, M1:250		
LT	STATYTOJAS UAB "Parodos" jm.k.: 305769888 Adresas: Ozo g. 12A-1		DOKUMENTO ŽYMUO		
			PARK-001-PP-SA-B-34		
			LAPAS	LAPŲ	
			1	1	



Rytinis fasadas

1:250



Vakarinis fasadas

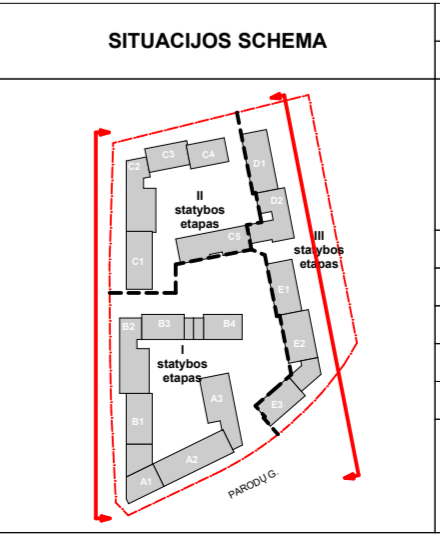
1:250

SUTARTINIAI ŽYMEJIMAI

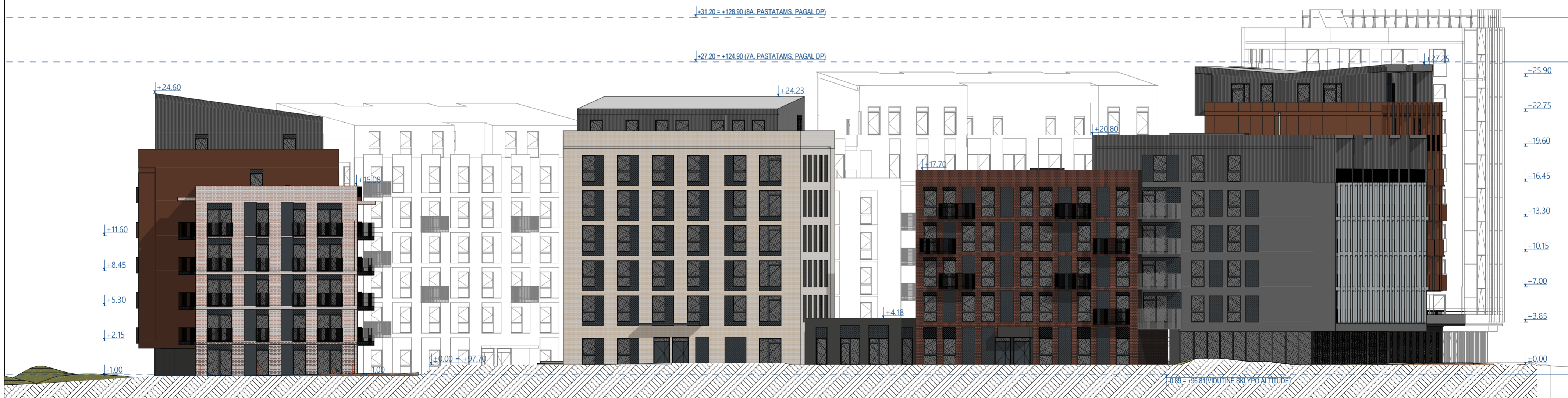
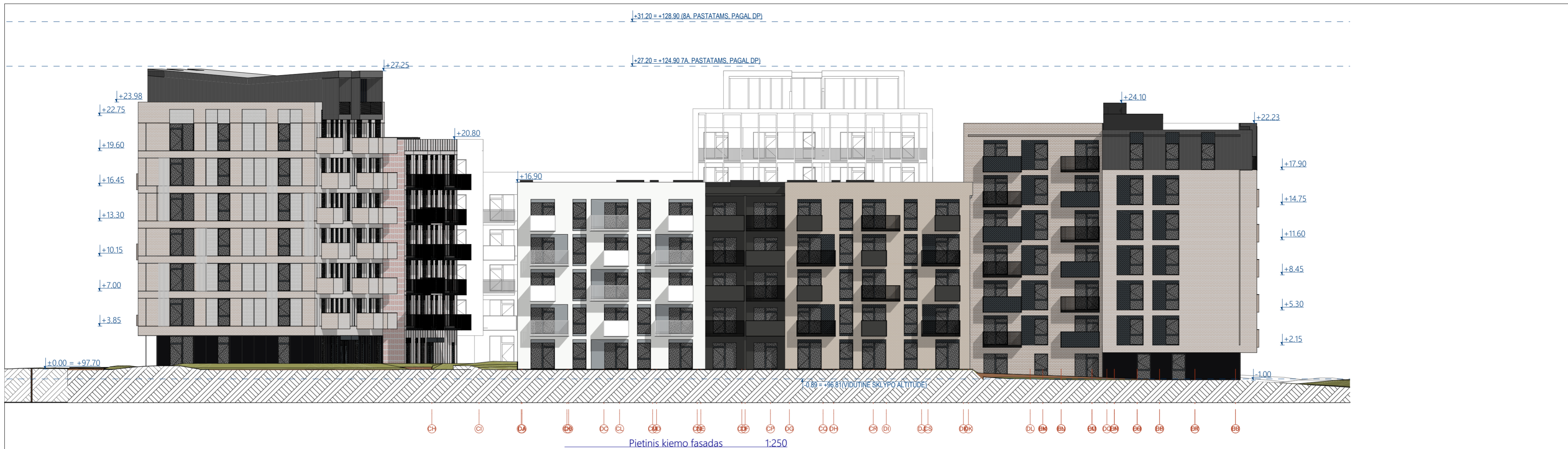
[Symbol]	Sikas
[Symbol]	Dažomas betono paviršius
[Symbol]	Dažomas betono paviršius
[Symbol]	Skardos danga
[Symbol]	Akmens masės plytelės
[Symbol]	HPL arba CEMBRIT plokštė turėklams
[Symbol]	Metalinis turėklas
[Symbol]	Silės fasado sudalinimai

PASTABOS:

- Balkonų ativaros nuo balkono perdangos viršaus min. h=1,20m.;
- Balkonų ativarų įrengimas tikslinamas detalizacijos brėžiniuose;
- Šis dokumentas skelbiamas kartu su projekto dalies brėžiniais, techninėmis specifikacijomis ir žiniaraščiais. Žiniaraščiai yra skirti tik orientacinei informacijai, rangovas pats turi patikrinti kiekius.
- Stogo tvorelės min. h= 0,6m nuo stogo dangos;
- Fasado spalvos tikslinamos TP metu;
- Fasado grotelių spalvos atitinkamos fasadų spalvoms, tikslinamos TP metu;
- Fasado grotelių forma žūrėtė pagal fasadų brėžinius, dydis tikslinamas vietoje;
- Kiekvieno lango angokraštis tokios pat spalvos kaip ir lango rėmas.



0	2024 06	Projektinių pasiūlymų viešinimui		
LAIDA	IŠLEIDIMO DATA	LAIDOS STATUSAS. KEITIMO PRIEŽASTIS (JEI TAIKOMA)	STATINIO PROJEKTO PAVADINIMAS	
KVAL. PATV. DKK. NR. 5916		UAB "Eventus Pro" Gvardikų g. 4, LT-10105, Vilnius, Tel. Nr. (8 9) 2123075 info@eventuspro.lt	STATINIO PROJEKTO PAVADINIMAS	
A823	PV	Vytėnis Gerliakas	Daugiabutių gyvenamųjų namų Parodų g. 1 Vilniuje, statybos projektas	
A823	PDV	Vytėnis Gerliakas	STATINIO NUMERIS IR PAVADINIMAS	
	Arch.	Edvinas Bagurakas	Statinio numeris ir pavadinimas	
	Arch.	Ignas Ivonis	DOKUMENTO PAVADINIMAS	
			Rytinis ir vakarinis fasadai, M1:250	
LT	STATYTOJAS: UAB "Parados" jm.k.: 505769888 Adresas: Ozo g. 12A-1		DOKUMENTO ŽYMUO	PA-RK-001-PP-SA-B-35
			LAPAS	LAPŲ
			1	1



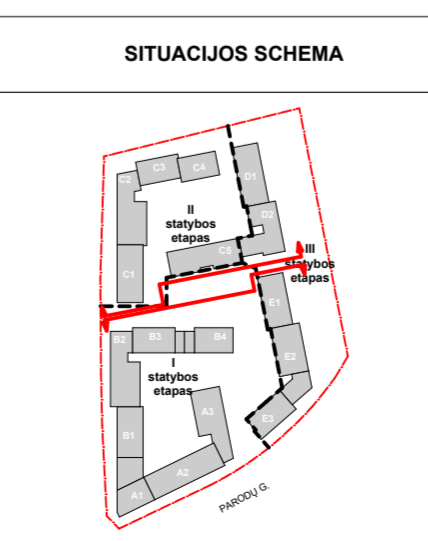
SUTARTINIAI ŽYMĖJIMAI

Stiklas
Dažomas betono paviršius
Dažomas betono paviršius
Dažomas RECKLI betono paviršius
Skardos danga
Akmens masės plytelės
HPL arba CEMBRIT plokštė turėklams
Metalinis turėklas
Siuolės fasado sudalinimui

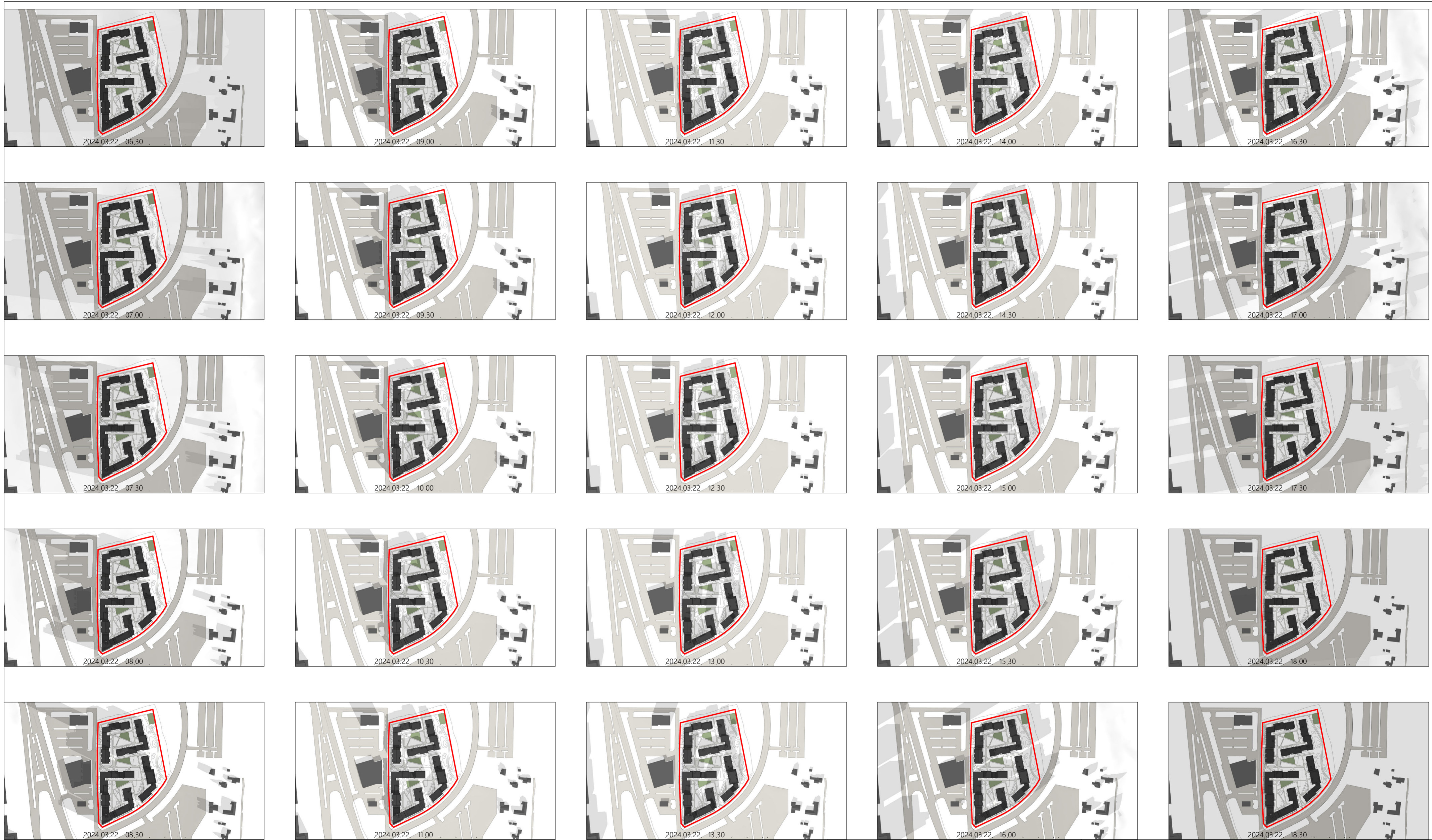
PASTABOS:

Šiaurinis- kiemo fasadas 1:250

- Balkonų ativaros nuo balkono perdangos viršaus min. h-1,20m.;
- Balkonų ativarų įrengimas tikslinamas detalizacijos brėžiniuose;
- Šis dokumentas skaitomas kartu su projekto dalies brėžiniais, techninėmis specifikacijomis ir žiniarašiais. Žiniarašiai yra skirti tik orientacinei informacijai, rangovas pats turi patikrinti kiekius;
- Stogo tvorelės min. h- 0,6m nuo stogo dangos;
- Fasado spalvos tikslinamos TP metu;
- Fasado grotelių spalvos artimos fasadų spalvoms, tikslinamos TP metu;
- Fasado grotelių forma žiūrėti pagal fasadų brėžinius, dydis tikslinamas vietoje;
- Kiekvieno lango angokraštis tokios pat spalvos kaip ir lango rėmas.



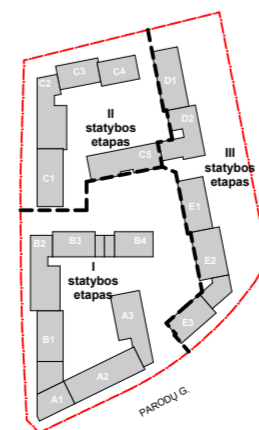
0	2024 06	Projektinių pasiūlymų viešinimui	
LAIDA	IŠLEIDIMO DATA	LAIDOS STATUSAS. KEITIMO PRIEŽASTIS (JEI TAIKOMA)	
KVAL. PATV. DOK. NR. 5916		UAB "Eventus Pro" Gvazdikų g. 4, LT-10105, Vilnius, Tel. Nr. (8 5) 2123075 info@eventuspro.lt	
A823	PV	Vytenis Gerliakas	STATINIO PROJEKTO PAVADINIMAS
A823	PDV	Vytenis Gerliakas	Daugiaabučių gyvenamųjų namų Parodų g. 1 Vilniuje, statybos projektas
	Arch.	Edvinas Bagurskas	STATINIO NUMERIS IR PAVADINIMAS
	Arch.	Ignas Ivonis	Statinio numeris ir pavadinimas
			DOKUMENTO PAVADINIMAS
			Pietinis ir šiaurinis vidinio kiemo fasadas, M1:250
LT	STATYTOJAS	UAB "Parodos"	DOKUMENTO ŽYMUO
	UAB "Parodos"	Įm. k.: 305769888	LAPAS
	Adresas: Ozo g. 12A-1		LAPŲ
			1 1



Insoliacija naujai projektuojamuose namuose yra užtikrinama. Skaičiavimai atlikti pagal:
 STR 2.02.01:2004 "Gyvenamieji pastatai" 213 punktą: Kiekviename 1-3 kambarių bute turi būti bent vienas, 4 ir daugiau kambarių bute-bent 2 gyvenamieji kambariai, kuriuose bendras insoliacijos laikas lygiadieniais (03.22 ir 09.22)-ne trumpesnis kaip 2 valandos. Miestų senamiesčių teritorijose, tankiai užstatytuose miestų centruose ir kitose miestų dalyse, kur yra istoriškai susiklostęs perimetris užstatymas, bendras insoliacijos laikas turi būti ne trumpesnis kaip 1,5 valandos.
 185 punktas: Vaikų žaidimų aikštelių insoliacijos laikas lygiadieniais (03.22 ir 09.22) turi būti ne trumpesnis už nustatytą Reglamento 213 punkte.

IŠVADA
 - Šiame projekte vaikų žaidimų aikštelėje yra užtikrinama norminė insoliacija;
 - Šiame projekte užtikrinama norminė insoliacija butams;
 - Greta projektuojamos teritorijos (Parodų g. 1) nėra kitų gyvenamųjų pastatų, kuriems būtų neigiamai paveikta insoliacija.

EKSPLIKACIJA
 — Sklypo riba
 ■ Projektuojami statiniai
 ■ Žaidimų aikštelės



SITUACIJOS SCHEMA		0	2024 06	Projektinių pasiūlymų viešinimui
		LAIDA	IŠLEIDIMO DATA	LAIDOS STATUSAS, KEITIMO PRIEŽASTIS (JEI TAIKOMA)
KVAL. PATV. DOK. NR. 5916	UAB "Eventus Pro" Gvazdikų g. 4, LT-10105, Vilnius, Tel. Nr. (8 5) 2123075 info@eventuspro.lt	STATINIO PROJEKTO PAVADINIMAS		
		Daugiaabučių gyvenamųjų namų Parodų g. 1 Vilniuje, statybos projektas		
		STATINIO NUMERIS IR PAVADINIMAS		
		Statinio numeris ir pavadinimas		
A823	PV	Vytėnis Gerliakas		DOKUMENTO PAVADINIMAS
A823	PDV	Vytėnis Gerliakas		
	Arch.	Edvinas Bagurskas		Insoliacijos studija
	Arch.	Ignas Ivonis		
LT	STATYTOJAS UAB "Parodos" Im.k.: 305769888 Adresas: Ozo g. 12A-1		DOKUMENTO ŽYMUO	
		PA-RK-001-PP-SA-B-37		LAIDA
				LAPAS
				LAPŲ
				0
				1
				1









