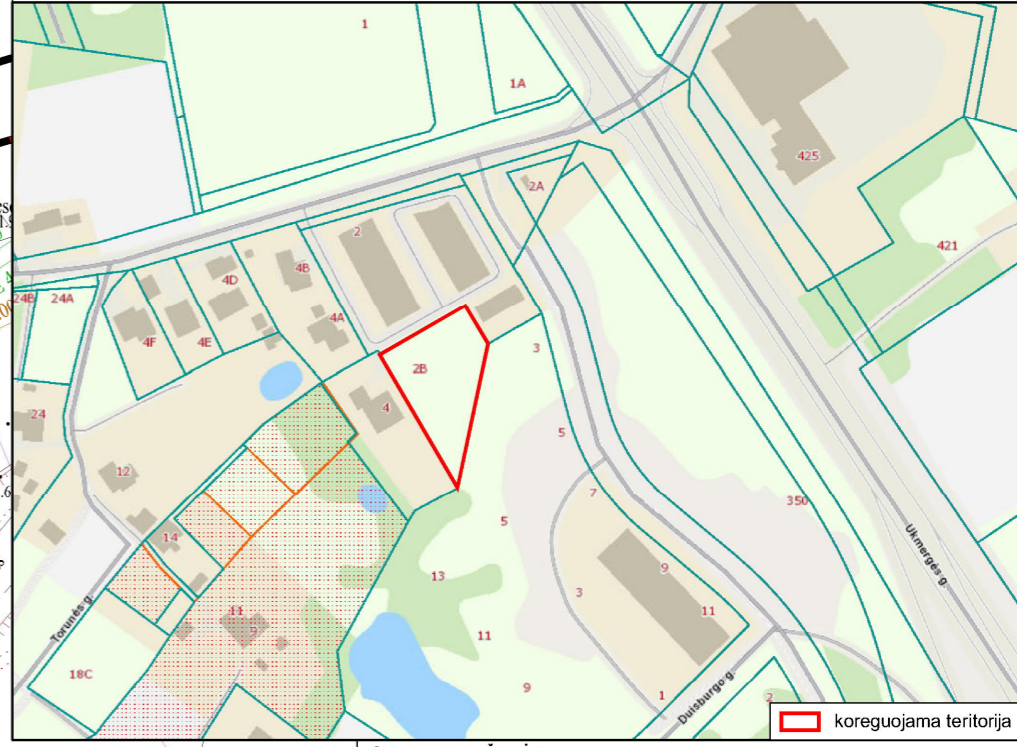




Koordinacijų sistema: LKS-94
Aukščių sistema: LAS 07

SITUACIJOS SCHEMA

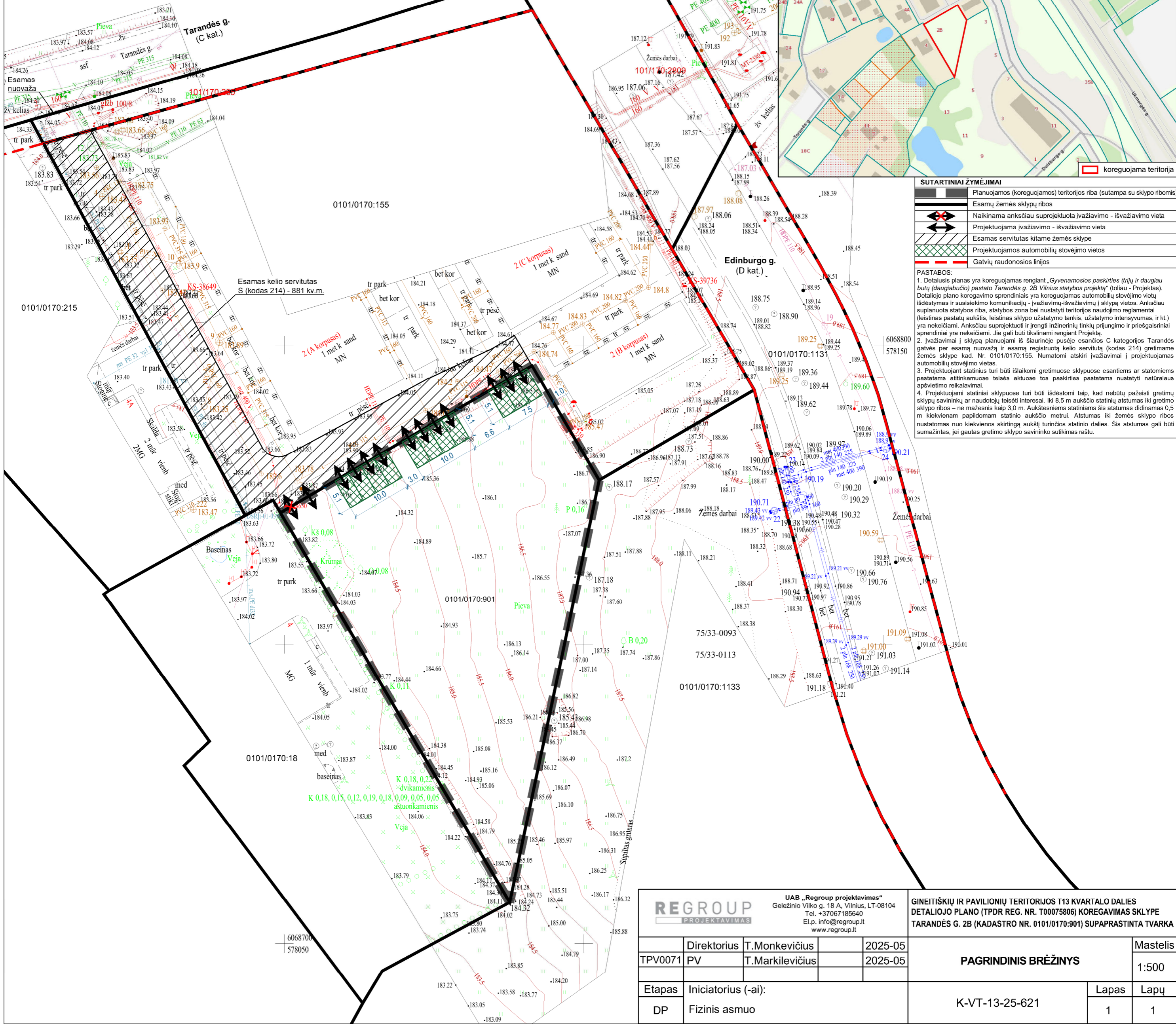


SUTARTINIAI ŽYMĖJIMAI

	Planuojamos (koreguojamos) teritorijos riba (sutampa su sklypo ribomis)
	Esamų žemės sklypų ribos
	Naikinama anksčiau suprojektuota įvažiavimo - išvažiavimo vieta
	Projektuojama įvažiavimo - išvažiavimo vieta
	Esamas servitutas kitame žemės sklype
	Projektuojamos automobilių stovėjimo vietos
	Gatvių raudonosios linijos

PASTABOS:

1. Detalusis planas yra koreguojamas rengiant „Gyvenamosios paskirties (trijų ir daugiau butų (daugiabučio) pastato Tarandės g. 2B Vilnius statybos projektą“ (toliau - Projektas). Detaliojo plano koregavimo sprendiniai yra koreguojamas automobilių stovėjimo vietų išdėstymas ir ausisiekimo komunikacijų - įvažiavimų-išvažiavimų į sklypą vietos. Ankačių suplanuota statybos riba, statybos zona bei nustatyti teritorijos naudojimo reglamentai (leistinas pastatų aukštis, leistinas sklypo užstatymo tankis, užstatymo intensyvumas, ir kt.) yra nekeičiami. Anksčiau suprojektuoti ir įrengti inžinerinių tinklų prijungimo ir priešgaisriniai sprendiniai yra nekeičiami. Jie gali būti tikslinami rengiant Projektą.
2. Įvažiavimai į sklypą planuojami iš šiaurinės pusės esančios C kategorijos Tarandės gatvės per esamą nuvažą ir esamą registruotą kelio servitutą (kodas 214) greitamame žemės sklype kad. Nr. 0101/0170:155. Numatomi atskiri įvažiavimai į projektuojamas automobilių stovėjimo vietas.
3. Projektuojant statinius turi būti išlaikomi gretimuose sklypuose esantiems ar statomiems pastatams atitinkamuose teisės aktuose tos paskirties pastatams nustatyti natūralaus apšvietimo reikalavimai.
4. Projektuojami statiniai sklypuose turi būti išdėstyti taip, kad nebūtų pažeisti gretimų sklypų savininkų ar naudojujų teisėti interesai. Iki 8,5 m aukščio statinių atstumas iki gretimų sklypo ribos – ne mažesnis kaip 3,0 m. Aukštesniems statiniams šis atstumas didinamas 0,5 m kiekvienam papildomam statinio aukščio metrui. Atstumas iki žemės sklypo ribos nustatomas nuo kiekvienos skirtingų aukštį turinčios statinio dalies. Šis atstumas gali būti sumažintas, jei gautas gretimų sklypų savininko sutikimas raštu.



REGROUP PROJEKTAVIMAS

UAB „Regroup projektavimas“
Geležinio Vilko g. 18 A, Vilnius, LT-08104
Tel. +37067185640
El.p. info@regroup.lt
www.regroup.lt

GINEITIŠKIŲ IR PAVILIONIŲ TERITORIJOS T13 KVARTALO DALIES
DETALIOJO PLANO (TPDR REG. NR. T00075806) KOREGAVIMAS SKLYPE
TARANDĖS G. 2B (KADASTRO NR. 0101/0170:901) SUPAPRASTINTA TVARKA

TPV0071	Direktorius	T.Monkevičius	2025-05	PAGRINDINIS BRĖŽINYS	Mastelis
	PV	T.Markilevičius	2025-05		1:500
Etapas	Iniciatorius (-ai):			K-VT-13-25-621	Lapas
DP	Fizinis asmuo				Lapų
					1 1