



## VILNIAUS MIESTO SAVIVALDYBĖS ADMINISTRACIJOS DIREKTORIUS

### ĮSAKYMAS DĖL APIE 1,92 HA TERITORIJOS PRIE LENGVENIO IR NARIMANTO GATVIŲ DETALIOJO PLANO INICIJAVIMO SUTARTIES PAGRINDU TVIRTINIMO

Nr.  
Vilnius

Vadovaudamasis Lietuvos Respublikos teritorijų planavimo įstatymo Nr. I-1120 18, 20, 24 ir 27 straipsnių pakeitimo įstatymo Nr. XIV-1275 5 straipsnio 3 dalimi, Lietuvos Respublikos aplinkos ministro 2014 m. sausio 2 d. įsakymu Nr. D1-8 „Dėl Kompleksinio teritorijų planavimo dokumentų rengimo taisyklių patvirtinimo“ patvirtintomis Kompleksinio teritorijų planavimo dokumentų rengimo taisyklėmis ir atsižvelgdamas į Valstybinės teritorijų planavimo ir statybos inspekcijos prie Aplinkos ministerijos 2025 m. vasario 19 d. teritorijų planavimo dokumento patikrinimo aktą Nr. REG30499654:

1. T v i r t i n u apie 1,92 (vieno ir devyniasdešimt dviejų šimtųjų) ha teritorijos prie Lengvenio ir Narimanto gatvių detalų planą inicijavimo sutarties pagrindu, kurio tikslas – nekeičiant nustatytos žemės sklypo naudojimo paskirties ir būdo keisti esamas sklypo ribas, nustatyti žemės sklypų užstatymo tankį, užstatymo intensyvumą, užstatymo tipą ir kitus reglamentus vadovaujantis galiojančiais teisės aktais bei Vilniaus miesto savivaldybės teritorijos bendrojo plano sprendiniais (pagrindinis brėžinys pridedamas).

2. N u s t a t a u, kad:

2.1. pagal detaliojo plano sprendinius žemės sklypų Nr. 1, Nr. 2, Nr. 3, Nr. 4, Nr. 5, Nr. 6, Nr. 7, Nr. 9, Nr. 10, Nr. 11, Nr. 12 pagrindinė žemės naudojimo paskirtis yra kita (KT), naudojimo būdas – vienbučių ir dvibučių gyvenamųjų pastatų teritorijos (G1);

2.2. planavimo organizatorius patvirtintą detalų planą nustatyta tvarka per 5 darbo dienas turi pateikti įregistruoti Lietuvos Respublikos teritorijų planavimo dokumentų registre.

Administracijos direktorius

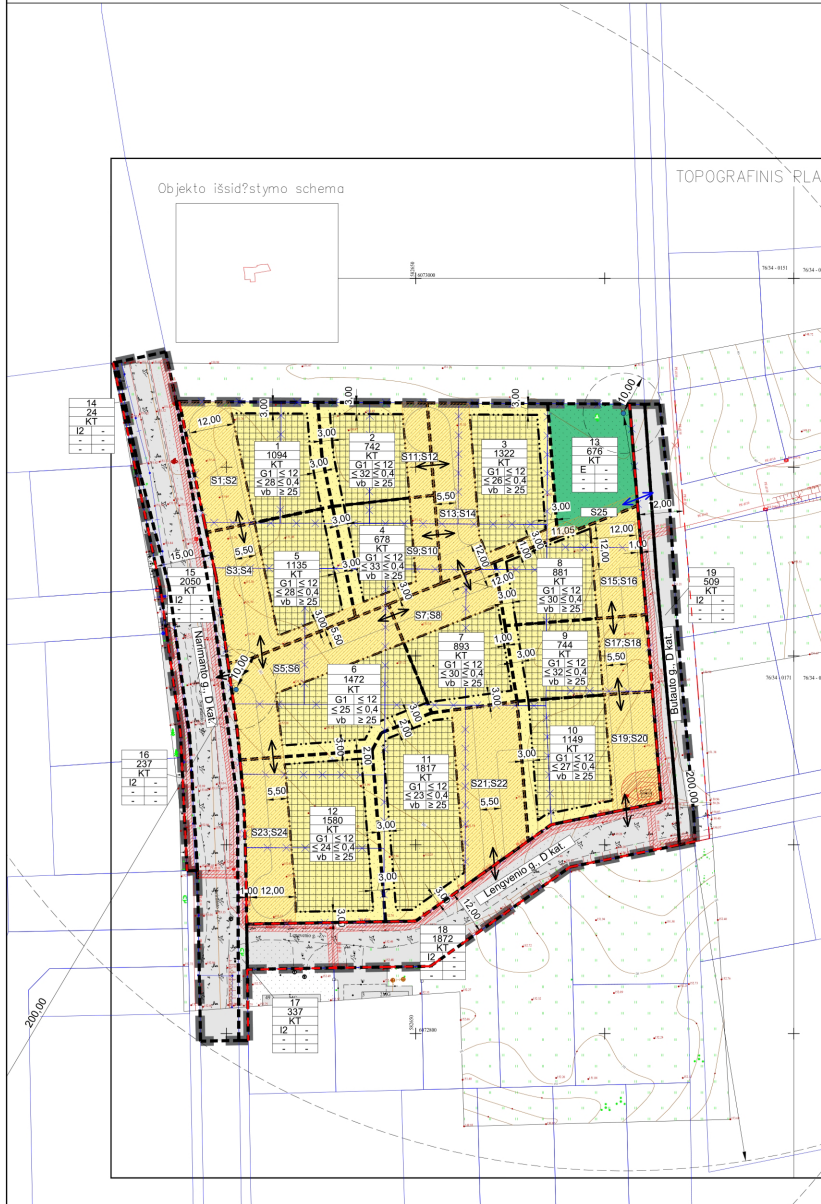
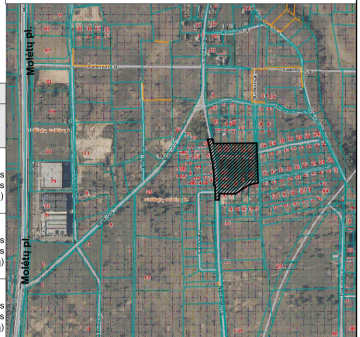
Adomas Bužinskas



# APIE 1,92 HA TERITORIJOS PRIE LENGVENIO IR NARIMANTO GATVIŲ DETALUSIS PLANAS INICIJAVIMO SUTARTIES PAGRINDU

## M 1 : 1000

### SITUACIJOS SCHEMA



Sklypo Nr.	Sklypo (o) dalies) plotas, m <sup>2</sup>	PAGRINDINIAI TERITORIJOS NAUDOJIMO REGLAMENTAI					PAPILDOMI TERITORIJOS NAUDOJIMO REGLAMENTAI						
		Zemės naudojimo paskirtis	Zemės naudojimo būdas (-ai)	Leistinas pastatų aukštis, m	Nuo žemės paviršiaus, m	Antžeminio užstatymo tankis, %	Priekusomųjų želdynų ir želdynų teritorijų dalys, %	Servitutas, m <sup>2</sup>	Pastatų aukštį skaičius	Statinių paskirtys	Kiti reglamentai		
1	1094	Kita (KT)	G1	≤ 12	163,53	≤ 28	≤ 0,4	-	vienuobis blokuotas užstatymas (vb)	S1 (215) Kelio servitutas – teisė važiuoti transporto priemonėmis, naudotis pėsčiųjų taku (tarnaujantis) - 0,0442 ha; S2 (222) - Servitutas – teisė tiesti, aptarnauti, naudoti požemines, antžemines komunikacijas (tarnaujantis) - 0,0442 ha	1-3	Blokuoti vienbučiai	Sąlyginis didžiausias nelaidžių dangų kiekis sklype 40 % viršius šį procentą taikyti kompensacijos priemonės (žr. aiškinamąjį raštą)
2	742	Kita (KT)	G1	≤ 12	162,98	≤ 32	≤ 0,4	-	vienuobis blokuotas užstatymas (vb)	S11 (215) Kelio servitutas – teisė važiuoti transporto priemonėmis, naudotis pėsčiųjų taku (tarnaujantis) - 0,0165 ha; S12 (222) - Servitutas – teisė tiesti, aptarnauti, naudoti požemines, antžemines komunikacijas (tarnaujantis) - 0,0165 ha	1-3	Blokuoti vienbučiai	Sąlyginis didžiausias nelaidžių dangų kiekis sklype 40 % viršius šį procentą taikyti kompensacijos priemonės (žr. aiškinamąjį raštą)
3	1322	Kita (KT)	G1	≤ 12	163,34	≤ 26	≤ 0,4	-	vienuobis blokuotas užstatymas (vb)	S13 (215) Kelio servitutas – teisė važiuoti transporto priemonėmis, naudotis pėsčiųjų taku (tarnaujantis) - 0,0271 ha; S14 (222) - Servitutas – teisė tiesti, aptarnauti, naudoti požemines, antžemines komunikacijas (tarnaujantis) - 0,0271 ha	1-3	Blokuoti vienbučiai	Sąlyginis didžiausias nelaidžių dangų kiekis sklype 40 % viršius šį procentą taikyti kompensacijos priemonės (žr. aiškinamąjį raštą)
4	678	Kita (KT)	G1	≤ 12	163,15	≤ 33	≤ 0,4	-	vienuobis blokuotas užstatymas (vb)	S9 (215) Kelio servitutas – teisė važiuoti transporto priemonėmis, naudotis pėsčiųjų taku (tarnaujantis) - 0,0213 ha; S10 (222) - Servitutas – teisė tiesti, aptarnauti, naudoti požemines, antžemines komunikacijas (tarnaujantis) - 0,0213 ha	1-3	Blokuoti vienbučiai	Sąlyginis didžiausias nelaidžių dangų kiekis sklype 40 % viršius šį procentą taikyti kompensacijos priemonės (žr. aiškinamąjį raštą)
5	1135	Kita (KT)	G1	≤ 12	163,59	≤ 25	≤ 0,4	-	vienuobis blokuotas užstatymas (vb)	S3 (215) Kelio servitutas – teisė važiuoti transporto priemonėmis, naudotis pėsčiųjų taku (tarnaujantis) - 0,0529 ha; S4 (222) - Servitutas – teisė tiesti, aptarnauti, naudoti požemines, antžemines komunikacijas (tarnaujantis) - 0,0529 ha	1-3	Blokuoti vienbučiai	Sąlyginis didžiausias nelaidžių dangų kiekis sklype 40 % viršius šį procentą taikyti kompensacijos priemonės (žr. aiškinamąjį raštą)
6	1472	Kita (KT)	G1	≤ 12	163,70	≤ 25	≤ 0,4	-	vienuobis blokuotas užstatymas (vb)	S5 (215) Kelio servitutas – teisė važiuoti transporto priemonėmis, naudotis pėsčiųjų taku (tarnaujantis) - 0,0691 ha; S6 (222) - Servitutas – teisė tiesti, aptarnauti, naudoti požemines, antžemines komunikacijas (tarnaujantis) - 0,0691 ha	1-3	Blokuoti vienbučiai	Sąlyginis didžiausias nelaidžių dangų kiekis sklype 40 % viršius šį procentą taikyti kompensacijos priemonės (žr. aiškinamąjį raštą)
7	893	Kita (KT)	G1	≤ 12	163,76	≤ 30	≤ 0,4	-	vienuobis blokuotas užstatymas (vb)	S7 (215) Kelio servitutas – teisė važiuoti transporto priemonėmis, naudotis pėsčiųjų taku (tarnaujantis) - 0,0316 ha; S8 (222) - Servitutas – teisė tiesti, aptarnauti, naudoti požemines, antžemines komunikacijas (tarnaujantis) - 0,0316 ha	1-3	Blokuoti vienbučiai	Sąlyginis didžiausias nelaidžių dangų kiekis sklype 40 % viršius šį procentą taikyti kompensacijos priemonės (žr. aiškinamąjį raštą)
8	881	Kita (KT)	G1	≤ 12	163,63	≤ 30	≤ 0,4	-	vienuobis blokuotas užstatymas (vb)	S15 (215) Kelio servitutas – teisė važiuoti transporto priemonėmis, naudotis pėsčiųjų taku (tarnaujantis) - 0,0351 ha; S16 (222) - Servitutas – teisė tiesti, aptarnauti, naudoti požemines, antžemines komunikacijas (tarnaujantis) - 0,0351 ha	1-3	Blokuoti vienbučiai	Sąlyginis didžiausias nelaidžių dangų kiekis sklype 40 % viršius šį procentą taikyti kompensacijos priemonės (žr. aiškinamąjį raštą)
9	744	Kita (KT)	G1	≤ 12	163,36	≤ 25	≤ 0,4	-	vienuobis blokuotas užstatymas (vb)	S17 (215) Kelio servitutas – teisė važiuoti transporto priemonėmis, naudotis pėsčiųjų taku (tarnaujantis) - 0,0265 ha; S18 (222) - Servitutas – teisė tiesti, aptarnauti, naudoti požemines, antžemines komunikacijas (tarnaujantis) - 0,0265 ha	1-3	Blokuoti vienbučiai	Sąlyginis didžiausias nelaidžių dangų kiekis sklype 40 % viršius šį procentą taikyti kompensacijos priemonės (žr. aiškinamąjį raštą)
10	1149	Kita (KT)	G1	≤ 12	162,49	≤ 27	≤ 0,4	-	vienuobis blokuotas užstatymas (vb)	S19 (215) Kelio servitutas – teisė važiuoti transporto priemonėmis, naudotis pėsčiųjų taku (tarnaujantis) - 0,0388 ha; S20 (222) - Servitutas – teisė tiesti, aptarnauti, naudoti požemines, antžemines komunikacijas (tarnaujantis) - 0,0388 ha	1-3	Blokuoti vienbučiai	Sąlyginis didžiausias nelaidžių dangų kiekis sklype 40 % viršius šį procentą taikyti kompensacijos priemonės (žr. aiškinamąjį raštą)
11	1817	Kita (KT)	G1	≤ 12	163,69	≤ 23	≤ 0,4	-	vienuobis blokuotas užstatymas (vb)	S21 (215) Kelio servitutas – teisė važiuoti transporto priemonėmis, naudotis pėsčiųjų taku (tarnaujantis) - 0,0732 ha; S22 (222) - Servitutas – teisė tiesti, aptarnauti, naudoti požemines, antžemines komunikacijas (tarnaujantis) - 0,0732 ha	1-3	Blokuoti vienbučiai	Sąlyginis didžiausias nelaidžių dangų kiekis sklype 40 % viršius šį procentą taikyti kompensacijos priemonės (žr. aiškinamąjį raštą)
12	1580	Kita (KT)	G1	≤ 12	164,26	≤ 25	≤ 0,4	-	vienuobis blokuotas užstatymas (vb)	S23 (215) Kelio servitutas – teisė važiuoti transporto priemonėmis, naudotis pėsčiųjų taku (tarnaujantis) - 0,0535 ha; S24 (222) - Servitutas – teisė tiesti, aptarnauti, naudoti požemines, antžemines komunikacijas (tarnaujantis) - 0,0535 ha	1-3	Blokuoti vienbučiai	Sąlyginis didžiausias nelaidžių dangų kiekis sklype 40 % viršius šį procentą taikyti kompensacijos priemonės (žr. aiškinamąjį raštą)
13	676	Kita (KT)	E	-	-	-	-	-	-	S25 (215) Kelio servitutas – teisė važiuoti transporto priemonėmis, naudotis pėsčiųjų taku (tarnaujantis) - 0,0087 ha	-	-	-
14	24	Kita (KT)	I2	-	-	-	-	-	-	-	-	-	-
15	2050	Kita (KT)	I2	-	-	-	-	-	-	-	-	-	-
16	237	Kita (KT)	I2	-	-	-	-	-	-	-	-	-	-
17	337	Kita (KT)	I2	-	-	-	-	-	-	-	-	-	-
18	1872	Kita (KT)	I2	-	-	-	-	-	-	-	-	-	-
19	509	Kita (KT)	I2	-	-	-	-	-	-	-	-	-	-

#### TERITORIJŲ NAUDOJIMO REGLAMENTAS

n - žemės sklypo eilės numeris;  
m - žemės sklypo plotas, m<sup>2</sup>;  
T - teritorijos naudojimo tipas arba pagrindinė žemės naudojimo paskirtis;  
1 - žemės naudojimo būdas (būdas);  
2 - leistinas pastatų aukštis (metrais);  
3 - leistinas žemės sklypo užstatymo tankis, %;  
4 - leistinas žemės sklypo užstatymo intensyvumas;  
5 - užstatymo tipas;  
6 - priekusomųjų želdynų ir želdynų teritorijų dalys, %

#### TERITORIJOS NAUDOJIMO BŪDAS

■ Vienbučių ir dvibučių gyvenamųjų pastatų teritorijos (G1)  
■ Atskirųjų želdynų teritorijos (E)  
■ Susisiekimo ir inžinerinių techninių koridorių teritorijos (I2)

#### SUTARTINIAI ŽYMĖJIMAI

■ Nagrinėjamos/planuojamos teritorijos riba  
--- Projektuojamos sklypų ribos  
--- Slatybos riba  
--- Esamos sklypų ribos  
--- Esamos naklaimo sklypų ribos  
--- Gatvės raudonosios linijos  
--- Įvažiavimas - išvažiavimas  
--- Slatybos zona  
--- Servitutas  
--- Elektros tinklai ir jų apsaugos zonos  
• Gaisrinis hidrantas  
--- Įvažiavimas - išvažiavimas aptarnaujamam transportui

#### PASTABOS:

- Tarp statinių gali būti išstatomi norminiai reikalavimus užtikrinantys atstamai. Sis atstavo gali būti mažinamas išlaikant insoiacijos, gaisrinės saugos ir kt. reikalavimus bei gavus kainyminio sklypo savininko ar valdytojo sutikimą raštu.
- Tarp pastatų privalo būti įrengti galiojančiuose normatyvuose nurodyti gaisrinės technikos prireiviai. Reingiant techninį projektą, projektantui privalo būti pateikti vadovautis projekto rengimo metu galiojančių teisės aktų nuostatomis reglamentuojančiomis gaisrinę saugą.
- Žemės sklypo valdytojas yra atsakingas už atliekų švežimą ir tvarkymą iš jam priskirto žemės sklypo. Surinktos atliekos turi būti perduodamos Savivaldybės atliekų tvarkymo operacijoms. Rūšiuojamų atliekų surinkimo vietas numatomos bei važiavimų/išvažiavimų gyvenamųjų sklypų ribose. Reingiant techninius projektus, vieta kiekvienam sklype bus parinkta atskirai, priklausomai nuo projektuojamo statinio ir užstatymo greituose sklypuose, laikantis teisės aktų reikalavimų.
- Konkretaus vienuobis dvibučių gyvenamųjų namų teritorijų naudojimo būdo žemės sklypo užstatymo tankumas nustatomas vadovaujantis STR 2.02.09:2005 „Vienbučių ir dvibučių gyvenamųjų pastatų“, neviršiant detaliojo plano sprendiniuose nurodyto maksimaliam leidžiamam užstatymo tankumui.
- Reingiant statybos projektus, būtina užsakyti eksploatuojančių inžinerinius tinklus eksploatuojančių inžinierių technines sąlygas.
- Priekusomųjų želdynų, planuojamose žemės sklypuose, užtikrinami Lietuvos Respublikos Aplinkos ministro 2007-12-21 įsakymu Nr. D1-694 „Dėl Atskirųjų rekreacines paskirties želdynų plotų normų ir Priklausomųjų želdynų normų (plotų) nustatymo tvarkos aprašo patvirtinimo“ patvirtintais reikalavimais.
- Techninio projekto metu saugomi želdiniai tvarkomi Vilniaus miesto savivaldybės tarnybos nustatyta „Saugomųjų želdynų kirtimo, kitokio pašalinimo iš saugimo vietos ar intensyvaus genėjimo leidimų išdavimo ir prašymų dėl želdynų atkūrimo vertės kompensacijos dydžio perskaiciavimo pagrįdimo ir sumokėtos želdynų atkūrimo vertės kompensacijos grąžinimo tvarkos aprašo“.
- Tiksliai vaikų žaidimo aikštelės vieta parenkama projektavimo metu išlaikant normatyvinius ir higienos reikalavimus.
- Įvažiavimų/išvažiavimų III D kategorijos gatvių vietas gali būti skiriamos (pastumamos), išlaikant atstumus bei reikalavimus, nustatytus statybos techniniame reglamente 2.06.04.2014 „Gatvės ir vietinės reikšmės keliai. Bendrieji reikalavimai“, išskyrus servitutiniais įvažiavimus/išvažiavimus.

### UAB „Regroup projektavimas“

### APIE 1,92 HA TERITORIJOS PRIE LENGVENIO IR NARIMANTO GATVIŲ DETALUSIS PLANAS INICIJAVIMO SUTARTIES PAGRINDU

TERRITORIJOS NAUDOJIMO REGLAMENTAS		TERRITORIJOS NAUDOJIMO REGLAMENTAS	
Objektas	Nomenklatura	Sklypo Nr.	Plotas, m <sup>2</sup>
Planas	Topografinis planas (projektavimas)	1094	1094
UAB „Regroup projektavimas“	UAB „Regroup projektavimas“	742	742
UAB „Regroup projektavimas“	UAB „Regroup projektavimas“	1322	1322
UAB „Regroup projektavimas“	UAB „Regroup projektavimas“	678	678
UAB „Regroup projektavimas“	UAB „Regroup projektavimas“	1135	1135
UAB „Regroup projektavimas“	UAB „Regroup projektavimas“	1472	1472
UAB „Regroup projektavimas“	UAB „Regroup projektavimas“	893	893
UAB „Regroup projektavimas“	UAB „Regroup projektavimas“	881	881
UAB „Regroup projektavimas“	UAB „Regroup projektavimas“	744	744
UAB „Regroup projektavimas“	UAB „Regroup projektavimas“	1149	1149
UAB „Regroup projektavimas“	UAB „Regroup projektavimas“	1817	1817
UAB „Regroup projektavimas“	UAB „Regroup projektavimas“	1580	1580
UAB „Regroup projektavimas“	UAB „Regroup projektavimas“	676	676
UAB „Regroup projektavimas“	UAB „Regroup projektavimas“	24	24
UAB „Regroup projektavimas“	UAB „Regroup projektavimas“	2050	2050
UAB „Regroup projektavimas“	UAB „Regroup projektavimas“	237	237
UAB „Regroup projektavimas“	UAB „Regroup projektavimas“	337	337
UAB „Regroup projektavimas“	UAB „Regroup projektavimas“	1872	1872
UAB „Regroup projektavimas“	UAB „Regroup projektavimas“	509	509

Direktorius	T.Monkevičius	Laida	0
A 1903	PV	Mastelis	1:1000
020974	Architektė	L.Vingelytė	
021002	Architektė	J.Sakalaukaitė	
Etapas	Organizatorius: Vilniaus miesto savivaldybės administracija	Lapas	Lapų
DP		K-VT-13-22-717	1 1

**DETALŪS METADUOMENYS**

<b>Dokumento sudarytojas (-ai)</b>	Vilniaus miesto savivaldybė 188710061, Konstitucijos pr. 3, LT-09601, Vilnius
<b>Dokumento pavadinimas (antraštė)</b>	DĖL APIE 1,92 HA TERITORIJOS PRIE LENGVENIO IR NARIMANTO GATVIŲ DETALIOJO PLANO INICIJAVIMO SUTARTIES PAGRINDU TVIRTINIMO
<b>Dokumento registracijos data ir numeris</b>	2025-03-07 Nr. 30-571/25
<b>Dokumento gavimo data ir dokumento gavimo registracijos numeris</b>	–
<b>Dokumento specifikacijos identifikavimo žymuo</b>	ADOC-V1.0
<b>Parašo paskirtis</b>	Pasirašymas
<b>Parašą sukūrusio asmens vardas, pavardė ir pareigos</b>	Adomas Bužinskas, Administracijos direktorius, Administracijos direktorius
<b>Sertifikatas išduotas</b>	ADOMAS BUŽINSKAS, Vilniaus miesto savivaldybės administracija LT
<b>Parašo sukūrimo data ir laikas</b>	2025-03-07 09:19:40 (GMT+02:00)
<b>Parašo formatas</b>	XAdES-T
<b>Laiko žymoje nurodytas laikas</b>	2025-03-07 09:19:47 (GMT+02:00)
<b>Informacija apie sertifikavimo paslaugų teikėją</b>	ADIC CA ECC, Asmens dokumentu israsymo centras prie LR VRM LT
<b>Sertifikato galiojimo laikas</b>	2024-06-18 10:06:41 – 2028-06-17 10:06:41
<b>Informacija apie būdus, naudotus metaduomenų vientisumui užtikrinti</b>	"Registravimas" paskirties metaduomenų vientisumas užtikrintas naudojant "RCSC IssuingCA-2, VI Registru Centras - i.k. 124110246 LT" išduotą sertifikatą "Dokumentų valdymo sistema Avilys, Vilniaus miesto savivaldybės administracija, į.k. 188710061 LT", sertifikatas galioja nuo 2024-12-18 11:49:40 iki 2027-12-18 11:49:40
<b>Pagrindinio dokumento priedų skaičius</b>	1
<b>Pagrindinio dokumento pridedamų dokumentų skaičius</b>	–
<b>Priedamo dokumento sudarytojas (-ai)</b>	–
<b>Priedamo dokumento pavadinimas (antraštė)</b>	–
<b>Priedamo dokumento registracijos data ir numeris</b>	–
<b>Programinės įrangos, kuria naudojantis sudarytas elektroninis dokumentas, pavadinimas</b>	Dokumentų valdymo sistema „Avilys“, versija 3.5.74.2
<b>Informacija apie elektroninio dokumento ir elektroninio (-ių) parašo (-ų) tikrinimą (tikrinimo data)</b>	Atitinka specifikacijos keliamus reikalavimus. Visi dokumente esantys elektroniniai parašai galioja (2025-03-07 09:21:30)
<b>Paieškos nuoroda</b>	–
<b>Papildomi metaduomenys</b>	Nuorašą suformavo 2025-03-07 09:21:30 Dokumentų valdymo sistema „Avilys“