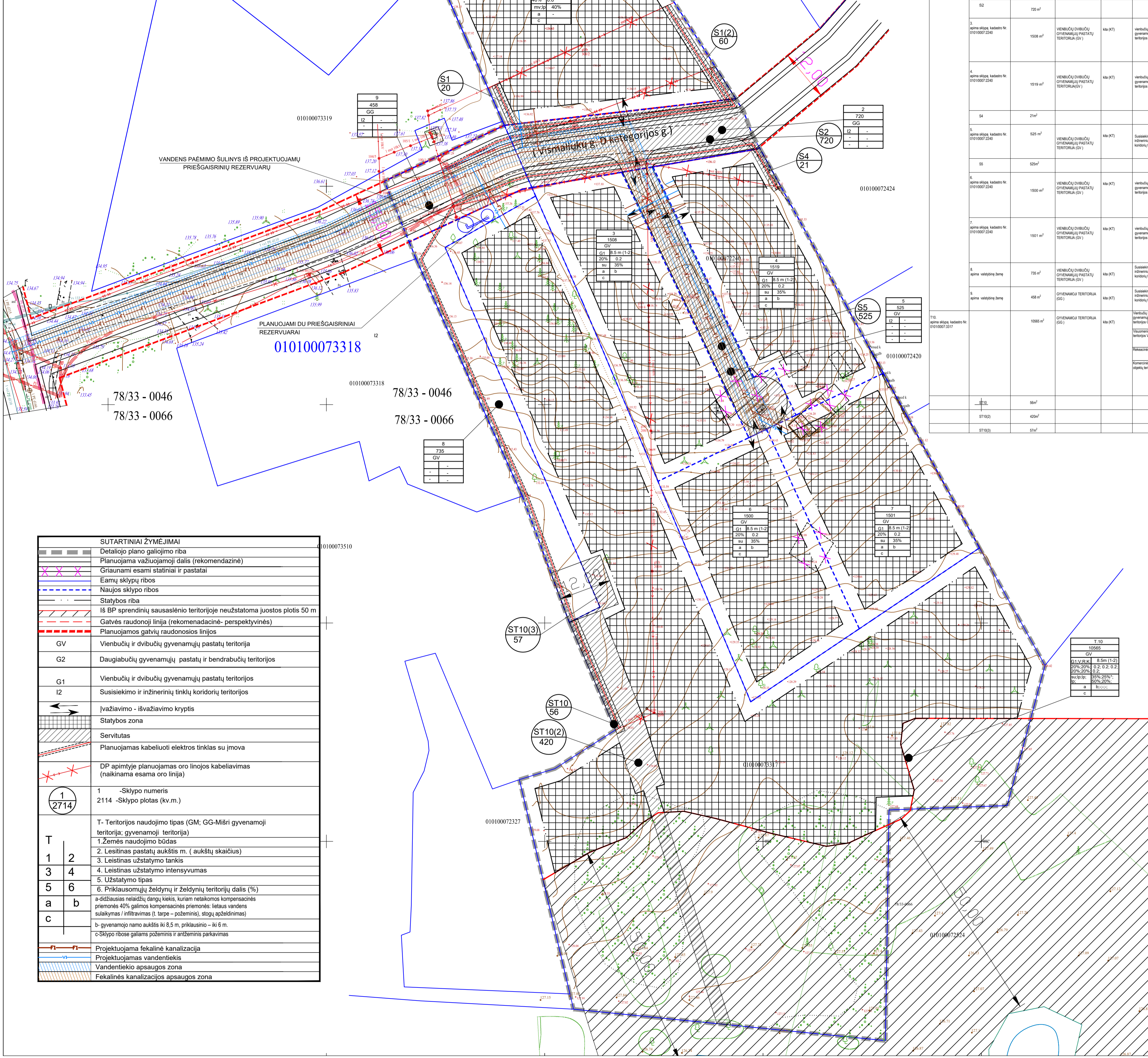


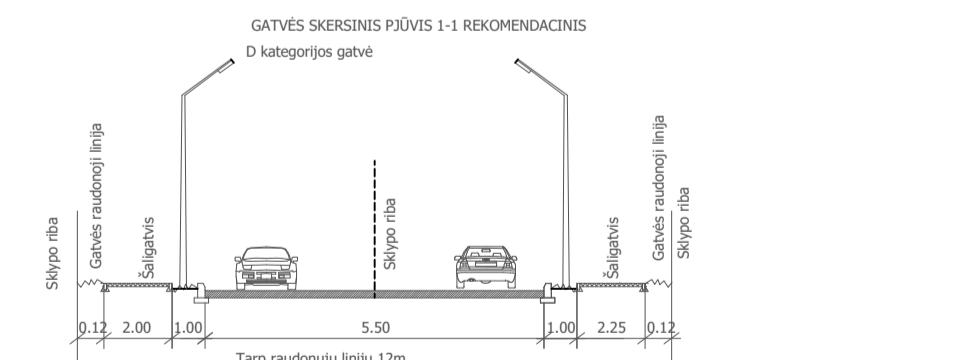
Planojamos teritorijos situacija schema



VANDENS PAĖMIMO ŠULINYS IŠ PROJEKTOJAMŲ PRIEŠGAISRIŲ REZERVUARŲ

PLANUOJAMI DU PRIEŠGAISRINIAI REZERVUARIAI

| SUTARTINAI ŽYMĖJIMAI | |
|----------------------|--|
| [Symbol] | Detaliojo plano galiojimo riba |
| [Symbol] | Planuojama važiavimojo dalis (rekomendacinė) |
| [Symbol] | Griauvamai esant statiniai ir pastatai |
| [Symbol] | Eamų sklypų ribos |
| [Symbol] | Naujos sklypų ribos |
| [Symbol] | Statybos riba |
| [Symbol] | Iš BP sprendinių sausastasio teritorijoje neužstatoma juostos plotis 50 m |
| [Symbol] | Gateves raudonoji linija (rekomendacinė- perspektyvinė) |
| [Symbol] | Planuojamos gatvių raudonosios linijos |
| GV | Vienbučių ir dvibučių gyvenamųjų pastatų teritorija |
| G2 | Daugiabučių gyvenamųjų pastatų ir bendrabučių teritorijos |
| G1 | Vienbučių ir dvibučių gyvenamųjų pastatų teritorijos |
| I2 | Susisiekimo ir inžinerinių tinklų koridorijų teritorijos |
| [Symbol] | Ivažiavimo - išvažiavimo kryptis |
| [Symbol] | Statybos zona |
| [Symbol] | Servitutas |
| [Symbol] | Planuojamas kabeluoti elektros tinklas su įmova |
| [Symbol] | DP apimtyje planuojamas oro linijos kabelavimas (naikinama esama oro linija) |
| [Symbol] | 1 - Sklypo numeris 2114 - Sklypo plotas (kv.m.) |
| T | T- Teritorijos naudojimo tipas (GM; GG-Mišri gyvenamoji teritorija; gyvenamoji teritorija) |
| 1 | 1. Žemės naudojimo būdas |
| 2 | 2. Leistinas pastatų aukštis m. (aukštų skaičius) |
| 3 | 3. Leistinas užstatymo tankis |
| 4 | 4. Leistinas užstatymo intensyvumas |
| 5 | 5. Užstatymo tipas |
| 6 | 6. Priklausomųjų želdynų ir želdyninių teritorijų dalis (%) |
| a | a- didžiausias rėkaziųjų dangų kvėks, kuriam neatkamos kompensacijos priemonės 40% galimos kompensacijos priemonės: lėtai vandens sulaikymas / infiltravimas (t, tarpe - požeminis), stogų apšildinimas) |
| b | b- gyvenamojo namo aukštis iki 8.5 m, priklausomai - iki 6 m |
| c | c- Sklypo ribose galimos požeminis ir antžeminis parkavimas |
| [Symbol] | Projektojiama fekalinė kanalizacija |
| [Symbol] | Projektojiama vandentekis |
| [Symbol] | Vandentiekio apsaugos zona |
| [Symbol] | Fekalinės kanalizacijos apsaugos zona |



| TERITORIJOS NAUDOJIMO REGLAMENTAI | | | | | | | | | | | |
|--|--|---|---------------------------|--|-------------------------------------|------------------------|---|---------------------------|-------------------|------------------|---|
| TERITORIJOS [jos dalies, sąrašymo Nr.] | PRIVALOMIEJI TERITORIJOS NAUDOJIMO REGLAMENTAI | | | | | | PAPILDOMI TERITORIJOS NAUDOJIMO REGLAMENTAI | | | | |
| | SKLYPO DALES PLOTOS M ² | TERITORIJOS NAUDOJIMO TIPAS | ZEMES NAUDOJIMO PASKIRTIS | ZEMES NAUDOJIMO BŪDAS | NAUDOJIMO TANKIS M ² /HA | UŽSTATYMO INTENSIVUMAS | UŽSTATYMO TIPAS | PRIKLAUSOMŲ ŽELDYNŲ DALIS | PASTATŲ AUKŠTIS M | STABTMŲ PASIRTIS | HTI REIKALAVIMAI |
| 1 apimties sklypas, kadaštis Nr. 010100072240 | 2021 m ² | GYVENAMAJŲ TERITORIA (G1) | Kitas (K1) | Daugiabučių gyvenamųjų pastatų, bendrabučių, bendrabučių (G2) | 1m ² , 151,50 | 40% | 0,8 | 0 | 40% | 1,3 | Teritorija, kuriai taikomas Specialioji žemės naudojimo sąlygų - vadovaujantis Lietuvos Respublikos specialiu, žemės naudojimo sąlygų įstatymu, 2019 m. birželio 6 d. Nr. XII-2168. Ektoplošimo sąlygose (D) šlytis, keliamasis slėnis; Vandens hidrografinis drėgnimas; Garsinis ir kompensacinis drėgnimas (V) šlytis, atšilimo slėnis; Vandens hidrografinis drėgnimas; Dėl gatvės būklės medžių apvalymo techninio projekto - projektinių pastatų, stulpelių (Teritorija bus apsaugama dangeliu veltiniais medžių ir kitais). |
| S1 | 200 m ² | | | | | | | | | | Servitutas - šios žemės, atstatant ir ruošiant pabrėžimus ir antžeminis komunikacijas (Teritorijos dalies) 202. |
| S1 (2) | 400 m ² | | | | | | | | | | Servitutas - šios žemės, atstatant ir ruošiant pabrėžimus ir antžeminis komunikacijas (Teritorijos dalies) 202. |
| 2 apimties sklypas, kadaštis Nr. 010100072240 | 720 m ² | GYVENAMAJŲ TERITORIA (G1) | Kitas (K1) | Susisiekimo ir inžinerinių tinklų koridorių, teritorijos G2 | 0,5m ² | 140,00 | 20% | 0,2 | | | Teritorija, kuriai taikomas Specialioji žemės naudojimo sąlygų - vadovaujantis Lietuvos Respublikos specialiu, žemės naudojimo sąlygų įstatymu, 2019 m. birželio 6 d. Nr. XII-2168. Ektoplošimo sąlygose (D) šlytis, keliamasis slėnis; Vandens hidrografinis drėgnimas; Garsinis ir kompensacinis drėgnimas (V) šlytis, atšilimo slėnis; Vandens hidrografinis drėgnimas; Dėl gatvės būklės medžių apvalymo techninio projekto - projektinių pastatų, stulpelių (Teritorija bus apsaugama dangeliu veltiniais medžių ir kitais). |
| S2 | 720 m ² | | | | | | | | | | Kito servitutas - šios žemės, atstatant ir ruošiant pabrėžimus ir antžeminis komunikacijas (Teritorijos dalies) 202. |
| 3 apimties sklypas, kadaštis Nr. 010100072240 | 1500 m ² | VENBUČIŲ (DVIBUČIŲ) GYVENAMAJŲ PASTATŲ TERITORIA (G1) | Kitas (K1) | Vienbučių, dvibučių gyvenamųjų pastatų, teritorijos G2 | 0,5m ² | 140,00 | 20% | 0,2 | | | Teritorija, kuriai taikomas Specialioji žemės naudojimo sąlygų - vadovaujantis Lietuvos Respublikos specialiu, žemės naudojimo sąlygų įstatymu, 2019 m. birželio 6 d. Nr. XII-2168. Ektoplošimo sąlygose (D) šlytis, keliamasis slėnis; Vandens hidrografinis drėgnimas; Garsinis ir kompensacinis drėgnimas (V) šlytis, atšilimo slėnis; Vandens hidrografinis drėgnimas; Dėl gatvės būklės medžių apvalymo techninio projekto - projektinių pastatų, stulpelių (Teritorija bus apsaugama dangeliu veltiniais medžių ir kitais). |
| 4 apimties sklypas, kadaštis Nr. 010100072240 | 1519 m ² | VENBUČIŲ (DVIBUČIŲ) GYVENAMAJŲ PASTATŲ TERITORIA (G1) | Kitas (K1) | Vienbučių, dvibučių gyvenamųjų pastatų, teritorijos G2 | 0,5m ² | 140,00 | 20% | 0,2 | | | Teritorija, kuriai taikomas Specialioji žemės naudojimo sąlygų - vadovaujantis Lietuvos Respublikos specialiu, žemės naudojimo sąlygų įstatymu, 2019 m. birželio 6 d. Nr. XII-2168. Ektoplošimo sąlygose (D) šlytis, keliamasis slėnis; Vandens hidrografinis drėgnimas; Garsinis ir kompensacinis drėgnimas (V) šlytis, atšilimo slėnis; Vandens hidrografinis drėgnimas; Dėl gatvės būklės medžių apvalymo techninio projekto - projektinių pastatų, stulpelių (Teritorija bus apsaugama dangeliu veltiniais medžių ir kitais). |
| S4 | 210 m ² | | | | | | | | | | Servitutas - šios žemės, atstatant ir ruošiant pabrėžimus ir antžeminis komunikacijas (Teritorijos dalies) 202. |
| 5 apimties sklypas, kadaštis Nr. 010100072240 | 525 m ² | VENBUČIŲ (DVIBUČIŲ) GYVENAMAJŲ PASTATŲ TERITORIA (G1) | Kitas (K1) | Susisiekimo ir inžinerinių tinklų koridorių, teritorijos G2 | 0,5m ² | 140,00 | 20% | 0,2 | | | Teritorija, kuriai taikomas Specialioji žemės naudojimo sąlygų - vadovaujantis Lietuvos Respublikos specialiu, žemės naudojimo sąlygų įstatymu, 2019 m. birželio 6 d. Nr. XII-2168. Ektoplošimo sąlygose (D) šlytis, keliamasis slėnis; Vandens hidrografinis drėgnimas; Garsinis ir kompensacinis drėgnimas (V) šlytis, atšilimo slėnis; Vandens hidrografinis drėgnimas; Dėl gatvės būklės medžių apvalymo techninio projekto - projektinių pastatų, stulpelių (Teritorija bus apsaugama dangeliu veltiniais medžių ir kitais). |
| S5 | 525 m ² | | | | | | | | | | Kito servitutas - šios žemės, atstatant ir ruošiant pabrėžimus ir antžeminis komunikacijas (Teritorijos dalies) 202. |
| 6 apimties sklypas, kadaštis Nr. 010100072240 | 1500 m ² | VENBUČIŲ (DVIBUČIŲ) GYVENAMAJŲ PASTATŲ TERITORIA (G1) | Kitas (K1) | Vienbučių, dvibučių gyvenamųjų pastatų, teritorijos G2 | 0,5m ² | 140,00 | 20% | 0,2 | | | Teritorija, kuriai taikomas Specialioji žemės naudojimo sąlygų - vadovaujantis Lietuvos Respublikos specialiu, žemės naudojimo sąlygų įstatymu, 2019 m. birželio 6 d. Nr. XII-2168. Ektoplošimo sąlygose (D) šlytis, keliamasis slėnis; Vandens hidrografinis drėgnimas; Garsinis ir kompensacinis drėgnimas (V) šlytis, atšilimo slėnis; Vandens hidrografinis drėgnimas; Dėl gatvės būklės medžių apvalymo techninio projekto - projektinių pastatų, stulpelių (Teritorija bus apsaugama dangeliu veltiniais medžių ir kitais). |
| 7 apimties sklypas, kadaštis Nr. 010100072240 | 1501 m ² | VENBUČIŲ (DVIBUČIŲ) GYVENAMAJŲ PASTATŲ TERITORIA (G1) | Kitas (K1) | Vienbučių, dvibučių gyvenamųjų pastatų, teritorijos G2 | 0,5m ² | 140,00 | 20% | 0,2 | | | Teritorija, kuriai taikomas Specialioji žemės naudojimo sąlygų - vadovaujantis Lietuvos Respublikos specialiu, žemės naudojimo sąlygų įstatymu, 2019 m. birželio 6 d. Nr. XII-2168. Ektoplošimo sąlygose (D) šlytis, keliamasis slėnis; Vandens hidrografinis drėgnimas; Garsinis ir kompensacinis drėgnimas (V) šlytis, atšilimo slėnis; Vandens hidrografinis drėgnimas; Dėl gatvės būklės medžių apvalymo techninio projekto - projektinių pastatų, stulpelių (Teritorija bus apsaugama dangeliu veltiniais medžių ir kitais). |
| 8 apimties sklypas, kadaštis Nr. 010100072240 | 735 m ² | VENBUČIŲ (DVIBUČIŲ) GYVENAMAJŲ PASTATŲ TERITORIA (G1) | Kitas (K1) | Susisiekimo ir inžinerinių tinklų koridorių, teritorijos G2 | 0,5m ² | 140,00 | 20% | 0,2 | | | Teritorija, kuriai taikomas Specialioji žemės naudojimo sąlygų - vadovaujantis Lietuvos Respublikos specialiu, žemės naudojimo sąlygų įstatymu, 2019 m. birželio 6 d. Nr. XII-2168. Ektoplošimo sąlygose (D) šlytis, keliamasis slėnis; Vandens hidrografinis drėgnimas; Garsinis ir kompensacinis drėgnimas (V) šlytis, atšilimo slėnis; Vandens hidrografinis drėgnimas; Dėl gatvės būklės medžių apvalymo techninio projekto - projektinių pastatų, stulpelių (Teritorija bus apsaugama dangeliu veltiniais medžių ir kitais). |
| 9 apimties sklypas, kadaštis Nr. 010100072240 | 408 m ² | GYVENAMAJŲ TERITORIA (G1) | Kitas (K1) | Susisiekimo ir inžinerinių tinklų koridorių, teritorijos G2 | 0,5m ² | 140,00 | 20% | 0,2 | | | Teritorija, kuriai taikomas Specialioji žemės naudojimo sąlygų - vadovaujantis Lietuvos Respublikos specialiu, žemės naudojimo sąlygų įstatymu, 2019 m. birželio 6 d. Nr. XII-2168. Ektoplošimo sąlygose (D) šlytis, keliamasis slėnis; Vandens hidrografinis drėgnimas; Garsinis ir kompensacinis drėgnimas (V) šlytis, atšilimo slėnis; Vandens hidrografinis drėgnimas; Dėl gatvės būklės medžių apvalymo techninio projekto - projektinių pastatų, stulpelių (Teritorija bus apsaugama dangeliu veltiniais medžių ir kitais). |
| 10 apimties sklypas, kadaštis Nr. 010100073317 | 1985 m ² | GYVENAMAJŲ TERITORIA (G1) | Kitas (K1) | Vienbučių ir dvibučių gyvenamųjų pastatų, teritorijos G2; Naftos produktų paskirties teritorija; Parkavimo paskirties zona; teritorijos K. | 0,5m ² | 141,00 | 20% | 0,2 | | | Teritorija, kuriai taikomas Specialioji žemės naudojimo sąlygų - vadovaujantis Lietuvos Respublikos specialiu, žemės naudojimo sąlygų įstatymu, 2019 m. birželio 6 d. Nr. XII-2168. Ektoplošimo sąlygose (D) šlytis, keliamasis slėnis; Vandens hidrografinis drėgnimas; Garsinis ir kompensacinis drėgnimas (V) šlytis, atšilimo slėnis; Vandens hidrografinis drėgnimas; Dėl gatvės būklės medžių apvalymo techninio projekto - projektinių pastatų, stulpelių (Teritorija bus apsaugama dangeliu veltiniais medžių ir kitais). Ši teritorija bus apsaugoma dangeliu veltiniais medžių ir kitais. 10% parkavimo paskirties zona. 10% parkavimo paskirties zona. 10% parkavimo paskirties zona. 10% parkavimo paskirties zona. |
| S7L | 500 m ² | | | | | | | | | | Servitutas - šios žemės, atstatant ir ruošiant pabrėžimus ir antžeminis komunikacijas (Teritorijos dalies) 202. |
| S7R20 | 420 m ² | | | | | | | | | | Kito servitutas - šios žemės, atstatant ir ruošiant pabrėžimus ir antžeminis komunikacijas (Teritorijos dalies) 202. |
| S7R20 | 570 m ² | | | | | | | | | | Kito servitutas - šios žemės, atstatant ir ruošiant pabrėžimus ir antžeminis komunikacijas (Teritorijos dalies) 202. |

PASTABOS

1. Nuo gatvės sklypų iki projektuojamų sklypų pastatų, ar turinčių stogo konstrukciją inžinerinių statinių šiluminės izoliacijos 3 m atstumu, jeigu projektuojami pastatų aukštis neviršija 8.5 m aukščio. Aukštines pastatams šis atstumas didinamas 0.5 m kiekvienam papildomam pastato aukščio metrui. Šių atstumų galima nesilaikyti gavus besiribojančių sklypų savininkų sutikimą. Rekonstruojant ar remontuojant pastatų sklype kadaštis Nr. 010100072240 nepriklausomai ar šio šiluminės izoliacijos atstumas iki sklypų ribos ir aukščio santyki, gali būti išaiškintos esamos pastatų aukštis.
2. Sklypų ribose vadovaujantis galiojančiais STR turi būti užtikrinamas minimalus nominalis parkavimo vietų skaičius. Techninio projekto metu, įvertinus realius statybos plotus turi būti užtikrinamas automobilių vielių skaičius. Planuojamas atnaujinamas ir požeminis parkavimas (nepažabintais taisyklėmis) ir likusias teritorijos plotus projektui atstatyti. Įvažiavimui išvažiavimui, vietoje iš D kategorijos gatvių, gali būti likusias (pasiekiamos), išlaikant atstumus bei reikalavimus, nustatytus statybos techninio reglamento 2.16.04.2014. Gatvės ir vietinės reikšmės keliai. Bendroji reikalavimai: bei saugios eismo sąlygoms, šiluminės izoliacijos išvažiavimus, išvažiavimus.
3. Techninio projekto stadijoje želdynai tvarkomi vadovaujantis Žaldynų įstatymu, Lietuvos Respublikos Vyriausybės Nutarimu „Dėl kirmėlių, kuituos ir atliekų tvarkymo“, Lietuvos Respublikos Aplinkos ministro įsakymu „Dėl sodinamųjų, kokybės reikalavimų patvirtinimo“, Lietuvos Respublikos Aplinkos ministro įsakymu „Dėl viešųjų atliekų, žaldynų plotų normų ir priklausančių žaldynų, plotų normų apibrėžimo tvarko sąlygų patvirtinimo“ Vilniaus miesto Savivaldybės Tarybos sprendimu „Dėl Tarybos 2016-05-11 sprendimo Nr. 1-440 „Dėl Vilniaus miesto Savivaldybės žaldynų ir želdynų apsaugos sąlygų tvirtinimo“ pakeičimo (2021 m. spalio 27 d. Nr. 1-1211). Vertingis ir saugomos teritorijos išsaugojimas, numatant kirtimus turi būti numatytas kompensacinės priemonės. (Numatant saugomą medžių (išskyrus invazinius augalus puz. usoliausią Kleveus) kirtimą, taikomas adekvatus kompensacinis naujas želdinimas - kertamo medžio diametras kompensuojamas toliau pat sodinamų medžių diametras suma, papildomai numatoma galimybė kompensuoti kirtimų masyvais, kur 1 cm medžio kamieno diametro yra lygus 2 m² kirtimų masyvo plotui (jei sodinami 60-80 cm sodinukai, 2-4 vnt./1m² žemės, priklausomai nuo augalo rūšies). Tačiau poreikius nustatomas techninio projekto rengimo metu pagal konkretes pastatų ar pastatų vietas ir jų išsaugojimą.
4. Sklypų ribos ir plotas išlaikyti atitiks būduolius geodezinius matavimus.
5. Statybos sklypuose turi būti išlaikomi nepažabintais gamtines saugos reikalavimų, būdus vadovantis STR 2.02.01:2004 "Gyvenamųjų pastatų", STR 2.02.02:2004 "Nuolatinės patalpos", STR 2.01.01:2004 "Gyvenamųjų pastatų", STR 2.01.02:2004 "Gyvenamųjų pastatų", STR 2.01.03:2004 "Gyvenamųjų pastatų", STR 2.01.04:2004 "Gyvenamųjų pastatų". Gaisrinė sauga: LR Aplinkos ministro ir Pradžiagos departamento prae Vladous reikalavimai; ministerijos direktoriaus 2010-12-07 įsakymu Nr. 1-338 patvirtintas gaisrinės saugos pagrindinius reikalavimus, 2013-12-31 įsakymu Nr. D1-959/1-312 patvirtintoms gaisrinės saugos normoms šiluminės izoliacijos želdynų planavimo dokumentams rengti: schemų reikalavimai.
6. Vadovaujantis Teritorijų planavimo įstatymu 19 str. 2 d. pirmu punktu, teritorijos, kurioms numatyti tik žemės sklypų formavimo ir pertvarkymo principai, detaliojo plano sprendiniai įgyvendinami reikiant žemės sklypų formavimo ir pertvarkymo projektus, kuriose pagal detaliojo plano nustatytus teritorijos naudojimo reglamentus suformuojami nauji žemės sklypai arba pertvarkomos esamų žemės sklypų ribos, vadovaujantis detaliojame plane numatytais principais, ir nustatoma ar keičiama pagrindinė žemės naudojimo paskirtis, naudojimo būdas.
7. Teritorijas ir žemės sklypus ir (ar) jų dalis, pateiktas kaip ir galimų radonogaus linijos, suformuoti atskiras sklypas numatant jų perdavimą Vilniaus miesto savivaldybei teisės aktais, nustatytu tvarka. Siūlytina šiuos sklypus perduoti paramos sutartimi.

| | | | |
|--------------------------------------|---|-------|------------------|
| ATESTATO NR. | PROJEKTOUOJANTAS UAB "GERI PROJEKTAI" PAMENKALNIO G. 25-12, VILNIUS, TEL. 868672572 | LAIDA | |
| ETAPAS | DP | | DALIS LAPAS LAPŲ |
| | | | |
| INŽINERINIO TINKLŲ SUVESTINIS PLANAS | INŽINERINIO TINKLŲ SUVESTINIS PLANAS | | |