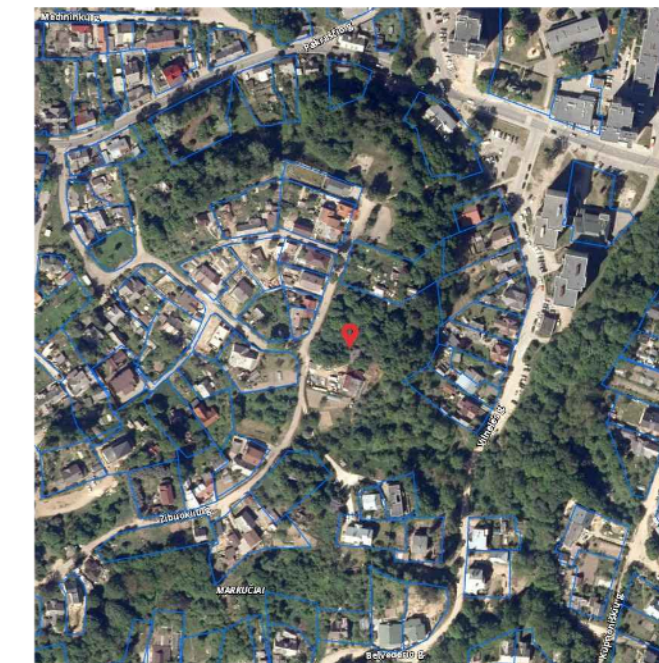


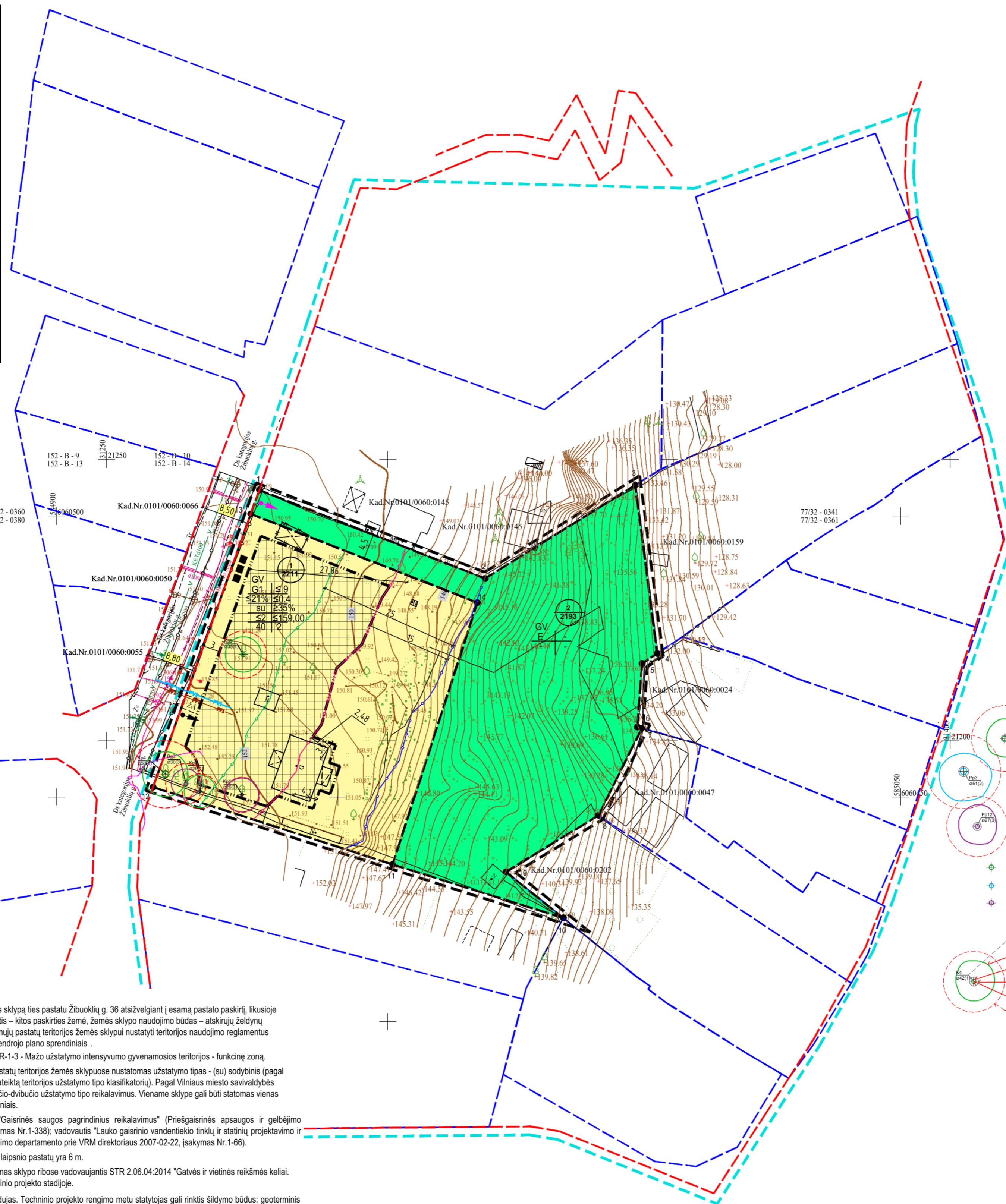
TERITORIJOS NAUDOJIMO REGLAMENTŲ APRAŠOMOJI LENTELĖ - PLANUOJAMI ŽEMĖS SKLYPAI

Teritorijos (jos dalies) Nr.	Žemės sklypo (jo dalies) Nr.	Žemės sklypo (jo dalies) plotas, m²	teritorijos naudojimo tipas	pagrindinė žemės naudojimo paskirtis	Žemės sklypo naudojimo būdas (būdai)	Teritorijos naudojimo reglamentai				užstatymo tipas	galimi žemės sklypų dydžiai		priklausomųjų želdynų ir želdynų teritorijų dalys, %	Servitutai	Papildomi teritorijos naudojimo reglamentai		Kiti reglamentai
						nuo žemės paviršiaus, m	aukštis, m	leidžiamasis užstatymo tankis, %	leidžiamasis užstatymo intensyvumas		mažiausi, m²	didžiausi, m²			Pastatų aukštų skaičius	Statinių paskirtys	
-	1	2211	GV	Kita	Vienbučių ir dvibučių gyvenamųjų pastatų teritorijos (G1)	≤9	≤159,00	≤21	≤0,4	Sodybinis (su)	-	-	≥35	-	≤2	Vienas vienbutis ar dvibutis gyvenamasis namas su priklausiniais	Aerodromo apsaugos zonos (III skyrius, pirmasis skirsnis) Kultūros paveldo objektų ir vietovių teritorijos, jų apsaugos zonos (V skyrius, pirmasis skirsnis) Didžiausias būstų skaičius sklype (vnt.) - 2. Saugoti šlaitus. Statybos projekto metu atlikti inžinerinius-geologinius tyrimus.
-	2	2193	GV	Kita	Atskirųjų želdynų teritorijos (E)	-	-	-	-	-	-	-	-	-	-	-	Aerodromo apsaugos zonos (III skyrius, pirmasis skirsnis) Kultūros paveldo objektų ir vietovių teritorijos, jų apsaugos zonos (V skyrius, pirmasis skirsnis). Saugoti šlaitus.



SITUACIJOS SCHEMA

Sklypo (jo dalies) kampų pažymėjimas	Sklypo (jo dalies) kampų koordinatės	
	X	Y
1	6060504,59	584936,02
2	6060488,86	584976,15
3	6060505,46	585002,83
4	6060475,51	585006,72
5	6060473,73	585004,04
6	6060462,47	585003,19
7	6060462,24	585004,01
8	6060446,7	584996,27
9	6060436,67	584979,83
10	6060428,48	584990,04
11	6060437,98	584959,7
12	6060451,75	584917,12
13	6060500,35	584934,5
14	6060484,57	584974,76



1		sklypo numeris
2000		sklypo plotas, m²
T	2	T - Teritorijos naudojimo tipas
1	2	1. Žemės naudojimo būdas (būdai)
3	4	2. Leistinas pastato aukštis (metrais)
5	6	3. Leistinas žemės sklypo užstatymo tankis
a	b	4. Leistinas žemės sklypo užstatymo intensyvumas
c	d	5. Užstatymo tipas
		6. Priklausomųjų želdynų ir želdynų teritorijų dalys, %
		a. Leistina pastatų aukščio altitudė, m
		b. Leistinis žemės sklypo užstatymo intensyvumas
		c. Saugojimo želdynų teritorijos plotas, m²
		d. Didžiausias būstų skaičius sklype (vnt.)

TERITORIJOS NAUDOJIMO BŪDAS IR POBŪDIS:

G1	VIENBUČIŲ IR DVIBUČIŲ GYVENAMŲJŲ PASTATŲ TERITORIJOS
B	ATSKIRIŲJŲ ŽELDYNŲ TERITORIJOS

SUTARTINIAI ŽENKLAI, REGLAMENTAI, EKSPLIKACIJA:

	DETALIOJO PLANO KOREGAVIMO RIBA - Planuojama teritorija
	NAGRINĖJAMA TERITORIJA
	KAIMYNIŲ SKLYPŲ RIBOS
	ESAMO SKLYPO RIBOS
	PLANUOJAMO SKLYPO RIBA
	STATYBOS RIBA
	STATYBOS ZONA
	GATVĖS RAUDONOSIOS LINIJOS
	IŲVAŽIAVIMAS/IŠVAŽIAVIMAS
	IŲVAŽIAVIMAS/IŠVAŽIAVIMAS TIK APTARNAUJANČIAM TRANSPORTUI
	GRIAUAMI PASTATAI
	LIETUVOS RESPUBLIKOS SPECIALIŲJŲ ŽEMĖS NAUDOJIMO SĄLYGŲ ĮSTATYME NURŲDYTŲ TERITORIJŲ, KURIOSE TAIKOMOS SPECIALIOSIOS ŽEMĖS NAUDOJIMO SĄLYGOS, RIBA
	ŠIUKŠLIŲ KONTEINERIAI
	SKLYPO/SERVITUTO KAMPŲ ŽYMĖJIMAS
	PLANUOJAMI VANDENTIEKIO TINKLAI
	PLANUOJAMI NUOTEKŲ TINKLAI
	ŠLAITO BRIAUNA
	15 METRŲ ŠLAITO APSAUGOS ZONA
	25 METRŲ ŠLAITO APSAUGOS ZONA

MEDŽIŲ LAJOS IR ŠAKNYNO PROJEKCIJOS ŽYMĖJIMAS BRĖŽINYJE

TAKSUOTI MEDŽIAI

Medžio būklės žymėjimas:

	1 - GERA BŪKLĖ
	2 - PATENKINAMA BŪKLĖ
	3 - BLOGA BŪKLĖ

Žymens spalva RGB - 23,181,44
Žymens spalva RGB - 0,191,255
Žymens spalva RGB - 147,39,143

Medžio rūšis: 4 - medžio eilės numeris brėžinyje/žiniaraštyje
L442 - kamieno diametras; 1 - medžio būklė

Lajos projekcija

Kamieno diametras 1.30 m aukštyje

Kamieno kaklelio diametras

Kamieno ašis

Šaknų apsaugos zona

PASTABOS:

- Detaliojo plano koregavimo tikslas: suformuoti žemės sklypą ties pastatu Žibuoklių g. 36 atsižvelgiant į esamą pastato paskirtį, likusioje teritorijoje žemės sklypa, kurio žemės naudojimo paskirtis – kitos paskirties žemė, žemės sklypo naudojimo būdas – atskirųjų želdynų teritorijos. Kitos paskirties vienbučių ir dvibučių gyvenamųjų pastatų teritorijos žemės sklypui nustatyti teritorijos naudojimo reglamentus vadovaujantis Vilniaus miesto savivaldybės teritorijos bendrojo plano sprendiniais.
- Pagal bendrąjį planą planuojama teritorija patenka į MAR-1-3 - Mažo užstatymo intensyvumo gyvenamosios teritorijos - funkcinę zoną.
- Kitos paskirties, vienbučių ir dvibučių gyvenamųjų pastatų teritorijos žemės sklypuose nustatomas užstatymo tipas - (su) sodybinis (pagal Teritorijų planavimo erdvinį duomenų specifikacijoje pateiktą teritorijos užstatymo tipo klasifikatorių). Pagal Vilniaus miesto savivaldybės teritorijos bendrojo plano sprendinius tai atitinka vienbučio-dvibučio užstatymo tipo reikalavimus. Viename sklype gali būti statomas vienas vienbutis arba dvibutis gyvenamasis namas su priklausiniais.
- Rengiant statinių techninius projektus užtikrinti "Gaisrinės saugos pagrindinius reikalavimus" (Priešgaisrinės apsaugos ir gelbėjimo departamento prie VRM direktoriaus 2010-12-07, įsakymas Nr.1-338); vadovautis "Lauko gaisrinio vandentiekio tinklų ir statinių projektavimo ir įrengimo taisyklėmis" (Priešgaisrinės apsaugos ir gelbėjimo departamento prie VRM direktoriaus 2007-02-22, įsakymas Nr.1-66).
- Minimalus leistinas atstumas tarp 1 ugniai atsparumo laipsnio pastatų yra 6 m.
- Normatyvinis automobilių stovėjimo skaičius numatomas sklypo ribose vadovaujantis STR 2.06.04:2014 "Gatvės ir vietinės reikšmės keliai. Bendrieji reikalavimai" reikalavimais ir tikslinamas techninio projekto stadijoje.
- Šildymo reglamentas - šildymas deginant gamtines dujas. Techninio projekto rengimo metu statytojas gali rinktis šildymo būdus: geoterminis šildymas, atsinaujinantis energijos šaltiniai.
- Jeigu bus planuojama sklype esančių pastatų griovimas ar rekonstravimas, būtina vadovautis LR Architektūros įstatymo 12 str. 2 punktu „Projektiniai pasiūlymai dėl statinių, kuriems 50 ir daugiau metų ir kuriuos numatyta griauti siekiant statyti naują statinį arba numatyta rekonstruoti, derinami tik gavus nekilnojamojo kultūros paveldo vertinimo tarybos išvadą, kad šiems pastatams nereikalinga teisinė apsauga.“
- Kitos paskirties, vienbučių ir dvibučių gyvenamųjų pastatų teritorijos žemės sklype nustatomas užstatymo tipas - (su) sodybinis (pagal Teritorijų planavimo erdvinį duomenų specifikacijoje pateiktą teritorijos užstatymo tipo klasifikatorių). Pagal Vilniaus miesto savivaldybės teritorijos bendrojo plano sprendinius tai atitinka vienbučio-dvibučio užstatymo tipo reikalavimus. Viename sklype gali būti statomas vienas vienbutis arba dvibutis gyvenamasis namas su priklausiniais.
- Želdynų tvarkymas ir saugojimas turi būti vykdomas pagal Lietuvos Respublikos želdynų įstatymą; Kriterijus, pagal kuriuos medžiai ir krūmai, augantys ne miškų ūkio paskirties žemėje, priskiriami saugotiniems, patvirtintais Lietuvos Respublikos Vyriausybės 2008-03-12 nutarimu Nr. 206; Vilniaus miesto savivaldybės želdynų ir želdynų apsaugos taisyklės, patvirtintas Vilniaus miesto savivaldybės tarybos 2021-10-27 sprendimu Nr. 1-1211.
- Kertami saugotini medžiai (patvirtinti Lietuvos Respublikos Vyriausybės 2008 m. kovo 12 d. nutarimu Nr. 206 „Dėl Kriterijų, pagal kuriuos medžiai ir krūmai, augantys ne miškų ūkio paskirties žemėje, priskiriami saugotiniems, patvirtinimo ir medžių ir krūmų priskyrimo saugotiniams“) nustatomi techninio projekto sprendiniuose, o esamų saugomų medžių šalinimas galimas tik gavus statybą leidžiantį dokumentą.

Kval. atest.	UAB "Idea urbana"	Markučkių rajono detaliojo plano sprendinių koregavimas apie 0,44 ha teritorijoje prie pastato Žibuoklių g. 36
		Laida
		0
		PAGRININIS BRĖŽINYS
		M 1:500
ŽYMUO	DPK-22-26/K-VT-13-22-472	Lapas
		Lapų
		01 01