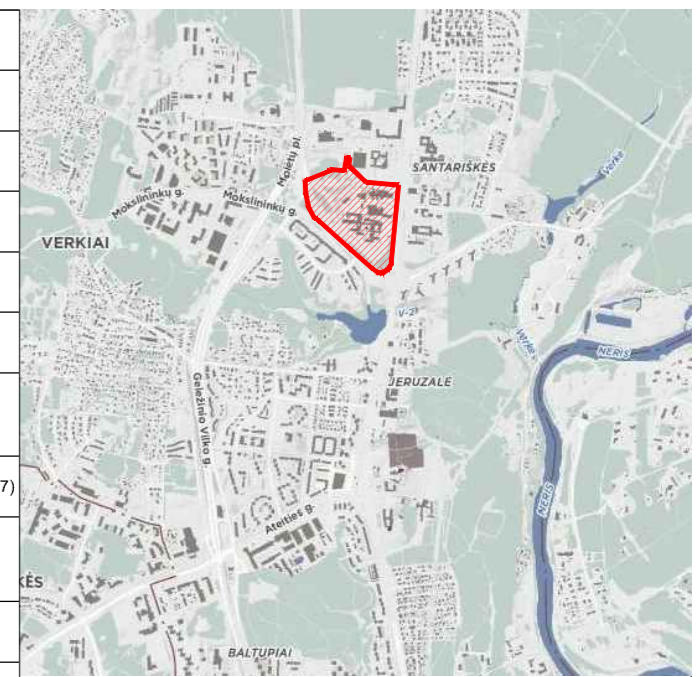


ESAMŲ STATINIŲ EKSPLIKACIJA	
1	PROJEKTUOJAMAS GYDYMO PASKIRTIES PASTATAS SANTARIŠKIŲ G. 2, VILNIUJE
2	ESAMAS GYDYMO PASKIRTIES PASTATAS - LIGONINĖ (Unikalus Nr. 1098-0005-4026)
3	ESAMAS GYDYMO PASKIRTIES PASTATAS - LIGONINĖ (Unikalus Nr. 1098-0005-4015)
4	ESAMAS GYDYMO PASKIRTIES PASTATAS - LIGONINĖ (Unikalus Nr. 1098-0005-4048)
5	ESAMAS GYDYMO PASKIRTIES PASTATAS - LIGONINĖ (Unikalus Nr. 1098-0005-4059)
6	EASMAS PASTATAS - LABORATORINĖS DIAGNOSTIKOS CENTRAS SU ADMINISTRACINĖMIS PATALPOMIS (Unikalus Nr. 1098-0005-4060)
7	ESAMAS PASTATAS - POLIKLINIKA (Unikalus Nr. 1098-0005-4037)
8	ESAMAS PASTATAS - VŠĮ VILNIAUS UNIVERSITETO LIGONINĖS SANTARIŠKIŲ KLINIKŲ AKUŠERIJOS IR CHIRURGIJOS KORPUSAS (Unikalus Nr. 4400-1809-1235)
9	ESAMAS PASTATAS - ŠALDYMO STOTIS (Unikalus Nr. 1098-0005-4080)
10	ESAMAS PASTATAS - POZITRONŲ EMISIJOS TOMOGRAFIJOS KOMPLEKSAS (Unikalus Nr. 1098-0005-4080)
11	ESAMAS PASTATAS - PRIŽIURĖTOJŲ NAMELIS (Unikalus Nr. 4400-3806-9522) - GRIAUNAMAS STATINYS
12	ESAMAS PASTATAS - TRANSFORMATORINĖ (Unikalus Nr. 1098-0005-4104) - GRIAUNAMAS STATINYS
13	ESAMAS PASTATAS - SANDĖLIAVIMO PASKIRTIES PASTATAS SU ADMINISTRACINĖMIS IR BUITINĖMIS PATALPOMIS (Unikalus Nr. 4400-5097-1116)
14	ESAMAS PASTATAS - DEGUONINĖ (Unikalus Nr. 1098-0005-4072)
15	ESAMAS PASTATAS - TRANSFORMATORINĖ (Unikalus Nr. 1098-0005-4126)
16	ESAMAS PASTATAS - KOPLYČIA (Unikalus Nr. 1098-0005-4180)
17	ESAMAS PASTATAS - KIOSKAS (Unikalus Nr. 1098-0005-4137)
18	ESAMAS PASTATAS - KIOSKAS (Unikalus Nr. 1098-0005-4148)
19	ESAMAS PASTATAS - STOGINĖ (Unikalus Nr. 1098-0005-4160)
20	ESAMI INŽINERINIAI TINKLAI - ŠILUMOS TIEKIMO VAMZDYNAS (Unikalus Nr. 4400-1002-3788)
21	ESAMI KITI INŽINERINIAI STATINIAI - ĮVAŽIAVIMAS PRIE DEGUONIES TALPYKLŲ (Unikalus Nr. 4400-3985-9450)
22	ESAMI KITI INŽINERINIAI STATINIAI - ATRAMINĖ SIENUTĖ (Unikalus Nr. 4400-5097-1152)
23	ESAMI KITI INŽINERINIAI STATINIAI - AIKŠTELĖ (Unikalus Nr. 4400-2905-1460)
24	ESAMI KITI INŽINERINIAI STATINIAI - AIKŠTELĖ (Unikalus Nr. 4400-2905-1805)
25	ESAMI KITI INŽINERINIAI STATINIAI - AIKŠTELĖ (Unikalus Nr. 4400-2905-1727)
26	ESAMI KITI INŽINERINIAI STATINIAI - AIKŠTELĖ (Unikalus Nr. 4400-2905-1781)
27	ESAMI KITI INŽINERINIAI STATINIAI - AIKŠTELĖ (Unikalus Nr. 4400-2905-1670)
28	ESAMI KITI INŽINERINIAI STATINIAI - AIKŠTELĖ (Unikalus Nr. 4400-2905-1592)
29	ESAMI KITI INŽINERINIAI STATINIAI - AIKŠTELĖ (Unikalus Nr. 4400-2905-1638)
30	ESAMI KITI INŽINERINIAI STATINIAI - AIKŠTELĖS, PĖSČIŲJŲ TAKAI (Unikalus Nr. 4400-2905-1705)
31	ESAMI KITI INŽINERINIAI STATINIAI - AIKŠTELĖS, PĖSČIŲJŲ TAKAI (Unikalus Nr. 4400-2905-1481)
32	ESAMI KITI INŽINERINIAI STATINIAI - AIKŠTELĖS, PĖSČIŲJŲ TAKAI (Unikalus Nr. 4400-3837-8251) - REKONSTRAVIMAS
33	ESAMI KITI INŽINERINIAI STATINIAI - AIKŠTELĖS, PĖSČIŲJŲ TAKAI (Unikalus Nr. 4400-3837-8240) - REKONSTRAVIMAS
34	ESAMI KITI INŽINERINIAI STATINIAI - AIKŠTELĖS, PĖSČIŲJŲ TAKAI (Unikalus Nr. 4400-3837-8240)
35	ESAMI KITI INŽINERINIAI STATINIAI - AIKŠTELĖS, PĖSČIŲJŲ TAKAI (Unikalus Nr. 4400-2905-1527) - REKONSTRAVIMAS
36	ESAMI KITI INŽINERINIAI STATINIAI - AIKŠTELĖ (Unikalus Nr. 4400-2905-1650)
P1-P11	ESAMOS AUTOMOBILIŲ PARKAVIMO AIKŠTELĖS
S	KITU PROJEKTU NUMATYTA SRAIGTASPARNIO NUSILEIDIMO AUKŠTELĖ



Situacijos schema

SUTARTINIAI ŽYMĖJIMAI	
	SKLYPO RIBA
	GRETIMŲ SKLYPŲ RIBOS
	DARBŲ RIBA
	ESAMI PASTATAI
	PROJEKTUOJAMAS PASTATAS
	ATŽEMINĖ PASTATO DALIS (KONSOLĖ)
	MB „Locus 3D“ parengto projekto „Pėsčiųjų ir dviračių takų, Santariškių gatvės atkarpoje nuo Santaros gatvės iki Mokslininkų / Santariškių / Žaliųjų Ežerų / Jeruzalės gatvių žiedinės sankryžos, Vilniuje, statybos projektas“ sprendiniai
	ESAMI GAISRINIAI HIDRANTAI (BŪKLĖ TURI BŪTI TIKSLINAMA TP)
DETALIOJO PLANO SPRENDINIAI	
	ESAMA STATYBOS RIBA
	PLANUOJAMA STATYBOS RIBA
	NAIKINAMA STATYBOS RIBA
	DETALIUOJU PLANU NUSTATYTA ĮVAŽIAVIMO IŠVAŽIAVIMO VIETA
	PLANUOJAMA ĮVAŽIAVIMO - IŠVAŽIAVIMO VIETA
	ESAMOS SERVITUTAS

PROJEKTUOJAMŲ STATINIŲ EKSPLIKACIJA	
1	PROJEKTUOJAMAS GYDYMO PASKIRTIES PASTATAS SANTARIŠKIŲ G. 2, VILNIUJE
2N	NUOVAŽA
3N	PRIVAŽIAVIMO KELIAS
4N	RAMPA
5N	NUOVAŽA
6N	ATRAMINĖ SIENUTĖ ASN1
7N	ATRAMINĖ SIENUTĖ ASN2
8N	GAISRINIŲ AUTOMOBILIŲ PRIVAŽIAVIMAS

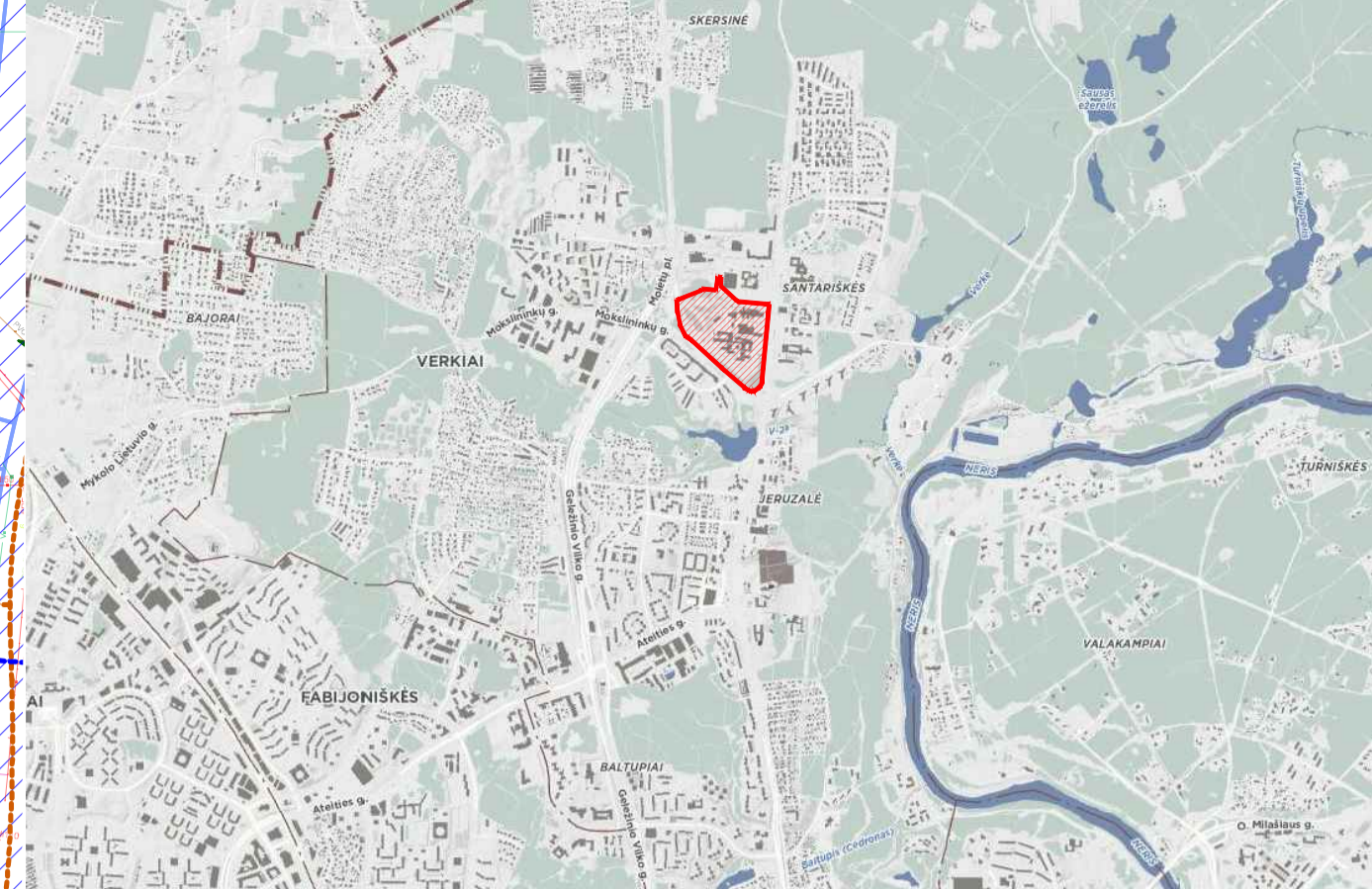
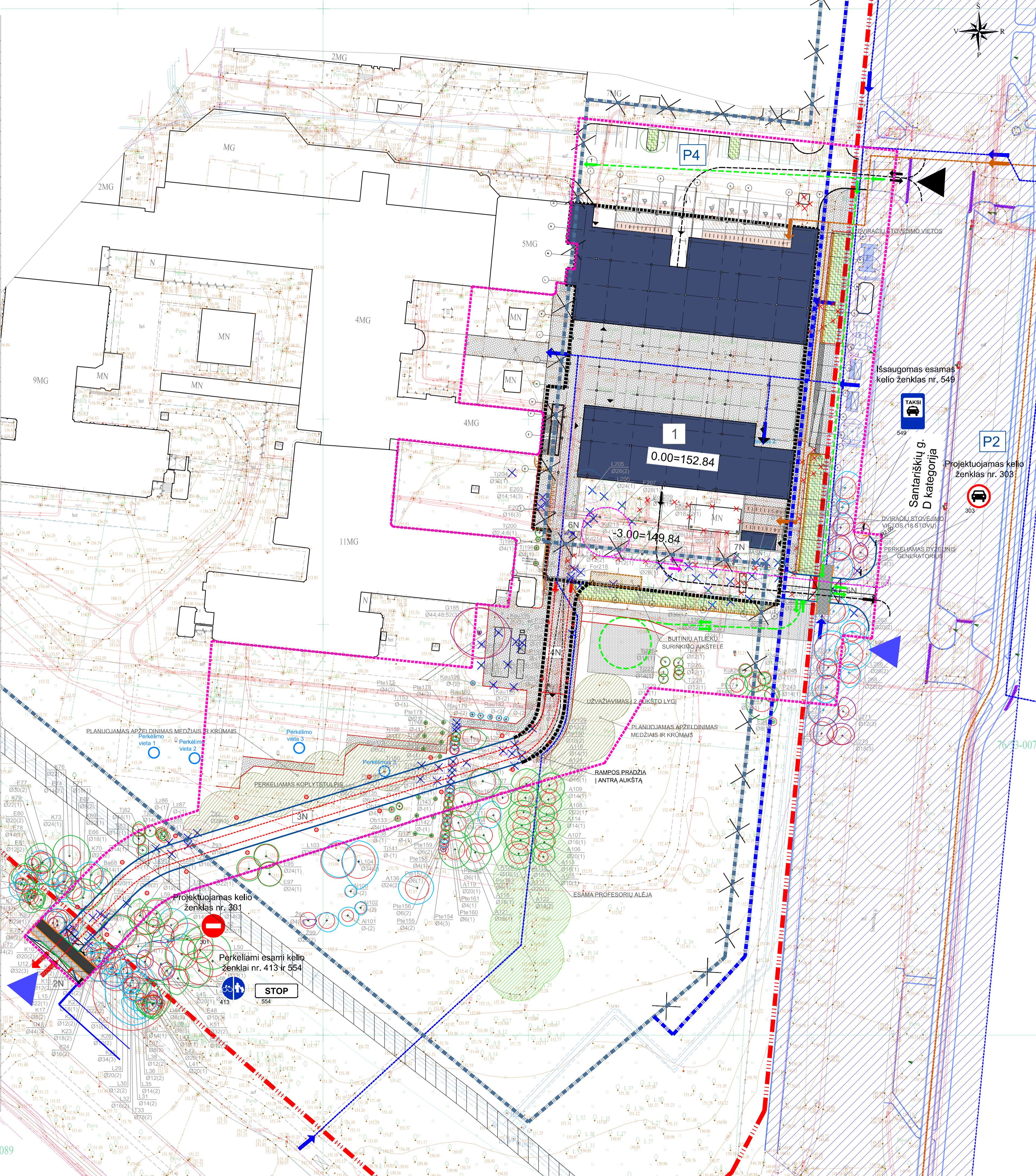
Koordinatų sistema: LKS-1994	Pagrindinis objektų padėties tikslumas, cm	THIS Suderinimo Nr.:	THIS1-20230106-001329
Aukščių sistema: LAS07	horizontaliosios padėties: 4	vertikaliosios padėties: 4	
PAREIGOS	PAVARDĖ	PARAŠAS	
Direktorius			UAB "VILNIAUS TOPOGRAFIJA"
Geodezininkas			el. paštas:
Geodezininkas			Objektas: Santariškių g. 2 Vilnius
ITO_EDR sudarė	PLANO TIPAS	Topografinis planas - pilno turinio	
UŽSAKOVAS	Objekto Nr.	Mastelis	Lapų sk. /Nr.
UAB "Maspro"		1 : 500	1/1
			Data
			2022-11

0	2022-12	Projektiniai pasiūlymai
Laida	Išleidimo data	Laidos statusas, Keitimo priežastis (jei taikoma)
KVAL. PAT. DOK.	MASPRO	Telefonas: +37060979 272 El. paštas: info@maspro.lt
37930	PV	Aurimas Dališanskis
37425	PDV	Gytė Čeikuvienė
KALBOS TRUMP.	STATYTOJAS IR (ARBA) UŽSAKOVAS:	VšĮ „Vilniaus universiteto ligoninė Santaros klinikos“
LT		
STATINIO PROJEKTO PAVADINIMAS: Gydymo paskirties pastato Santariškių g. 2, Vilniuje, statybos projektas		Laida
DOKUMENTO PAVADINIMAS: Situacijos planas		M 1:500
DOKUMENTO ŽYMUO: 20.612096-PP-SP-B-01		Lapas Lapų
		1 1

ŠALINAMŲ MEDŽIŲ LENTELE

Nr. plan.	Medžio rūšis Lietuvoje	Medžio rūšis Lietuvoje	Kamieno diameteris cm 1,3 m aukštyje (cm)	Medžio būklės indeksas 1,2,3,4,5	Sėdimasis/šalinamasis arborizacijos tvarkymo priemonės
1	2	3	4	5	6
14	Klevas paprastasis	<i>Acer platanoides</i> L.	20	2	Šalinamas
15	Liepa didžialapė	<i>Tilia platyphyllos</i> Scop.	22	1	Šalinamas
16	Klevas paprastasis	<i>Acer platanoides</i> L.	12	2	Šalinamas
17	Klevas paprastasis	<i>Acer platanoides</i> L.	8	2	Šalinamas
18	Uosis paprastasis	<i>Fraxinus excelsior</i> L.	44	3	Šalinamas
19	Klevas paprastasis	<i>Acer platanoides</i> L.	14	2	Šalinamas
20	Klevas paprastasis	<i>Acer platanoides</i> L.	20	1	Šalinamas
62	Klevas paprastasis	<i>Acer platanoides</i> L.	26	2	Šalinamas
63	Eglė paprastoji	<i>Picea abies</i> (L.) H. Karst.	6	3	Šalinamas
64	Eglė paprastoji	<i>Picea abies</i> (L.) H. Karst.	24	3	Šalinamas
65	Klevas paprastasis	<i>Acer platanoides</i> L.	20	1	Šalinamas
66	Eglė paprastoji	<i>Picea abies</i> (L.) H. Karst.	18	1	Šalinamas
67	Eglė paprastoji	<i>Picea abies</i> (L.) H. Karst.	8	2	Šalinamas
89	Laždynas paprastasis	<i>Corylus avellana</i> L.	-	1	Šalinamas
90	Laždynas paprastasis	<i>Corylus avellana</i> L.	-	1	Šalinamas
91	Laždynas paprastasis	<i>Corylus avellana</i> L.	-	1	Šalinamas
92	Žagrenis rūgštusis	<i>Rhus typhina</i> L.	-	3	Šalinamas
93	Žagrenis rūgštusis	<i>Rhus typhina</i> L.	-	3	Šalinamas
94	Žagrenis rūgštusis	<i>Rhus typhina</i> L.	-	3	Šalinamas
117	Ažuolas raudonasis	<i>Quercus robur</i> L.	14	1	Persodinamas
125	Ažuolas paprastasis	<i>Quercus robur</i> L.	16	1	Persodinamas
128	Papmedis alpinis	<i>Taxus alpinum</i> (Mill.) Bérch. Et J. Presl.	-	2	Šalinamas
129	Forstija žalioji	<i>Forsythia viridissima</i> Lindl.	-	2	Šalinamas
130	Forstija žalioji	<i>Forsythia viridissima</i> Lindl.	-	2	Šalinamas
131	Karagana paprastoji	<i>Caragana arborescens</i> Lam.	-	3	Šalinamas
132	Forstija žalioji	<i>Forsythia viridissima</i> Lindl.	-	2	Šalinamas
140	Tuja vakarinė	<i>Thuja occidentalis</i> L. 'Reccarva Nana'	-	1	Šalinamas
144	Tuja vakarinė	<i>Thuja occidentalis</i> L. 'Reccarva Nana'	-	1	Šalinamas
145	Tuja vakarinė	<i>Thuja occidentalis</i> L. 'Reccarva Nana'	-	1	Šalinamas
149	Tuja vakarinė	<i>Thuja occidentalis</i> L. 'Reccarva Nana'	-	1	Šalinamas
166	Prelija trilapė	<i>Prunella trifoliata</i> L.	-	1	Šalinamas
167	Prelija trilapė	<i>Prunella trifoliata</i> L.	-	2	Šalinamas
168	Prelija trilapė	<i>Prunella trifoliata</i> L.	-	1	Šalinamas
169	Prelija trilapė	<i>Prunella trifoliata</i> L.	-	1	Šalinamas
176	Prelija trilapė	<i>Prunella trifoliata</i> L.	-	2	Šalinamas
177	Prelija trilapė	<i>Prunella trifoliata</i> L.	-	2	Šalinamas
178	Prelija trilapė	<i>Prunella trifoliata</i> L.	-	2	Šalinamas
184	Msamėdis europinis	<i>Larix decidua</i> Mill.	36	1	Šalinamas
186	Hortenzija šviesioji	<i>Hydrangea arborescens</i> L.	-	1	Šalinamas
187	Hortenzija šviesioji	<i>Hydrangea arborescens</i> L.	-	1	Šalinamas
188	Hortenzija šviesioji	<i>Hydrangea arborescens</i> L.	-	1	Šalinamas
189	Hortenzija šviesioji	<i>Hydrangea arborescens</i> L.	-	1	Šalinamas
190	Hortenzija šviesioji	<i>Hydrangea arborescens</i> L.	-	1	Šalinamas
191	Hortenzija šviesioji	<i>Hydrangea arborescens</i> L.	-	1	Šalinamas
192	Hortenzija šviesioji	<i>Hydrangea arborescens</i> L.	-	1	Šalinamas
193	Pušis kalninė	<i>Pinus mugo</i> Turra	-	1	Šalinamas
194	Pušis kalninė	<i>Pinus mugo</i> Turra	-	1	Šalinamas
195	Pušis kalninė	<i>Pinus mugo</i> Turra	-	1	Šalinamas
196	Kaulenis blizgantysis	<i>Cornusaster lucida</i> Schrad.	-	2	Šalinamas
201	Eglė baltoji	<i>Picea glauca</i> (Moench.) Voss	16	3	Šalinamas
202	Eglė baltoji	<i>Picea glauca</i> (Moench.) Voss	16	3	Šalinamas
203	Eglė baltoji	<i>Picea glauca</i> (Moench.) Voss	14, 14	3	Šalinamas
204	Tujenis kapokinis	<i>Thuja dolabrata</i> (L.) Siebold et Zucc.	10	1	Šalinamas
205	Liepa didžialapė	<i>Tilia platyphyllos</i> Scop.	26	2	Šalinamas
206	Liepa didžialapė	<i>Tilia platyphyllos</i> Scop.	24	1	Šalinamas
207	Eglė paprastoji	<i>Picea abies</i> (L.) H. Karst.	28	1	Šalinamas
208	Liepa didžialapė	<i>Tilia platyphyllos</i> Scop.	26	1	Šalinamas
209	Robinija baltaziolė	<i>Robinia pseudoacacia</i> L.	10	1	Šalinamas
210	Robinija baltaziolė	<i>Robinia pseudoacacia</i> L.	18, 22	1	Šalinamas
211	Robinija baltaziolė	<i>Robinia pseudoacacia</i> L.	18	1	Šalinamas
212	Robinija baltaziolė	<i>Robinia pseudoacacia</i> L.	12	1	Šalinamas
213	Kadagys kaokinis	<i>Juniperus sabina</i> L.	-	1	Šalinamas
214	Kadagys kaokinis	<i>Juniperus sabina</i> L.	-	1	Šalinamas
215	Kadagys kaokinis	<i>Juniperus sabina</i> L.	-	1	Šalinamas
216	Kadagys kaokinis	<i>Juniperus sabina</i> L.	-	1	Šalinamas
217	Forstija žalioji	<i>Forsythia viridissima</i> Lindl.	-	1	Šalinamas
218	Forstija žalioji	<i>Forsythia viridissima</i> Lindl.	-	2	Šalinamas
219	Forstija žalioji	<i>Forsythia viridissima</i> Lindl.	-	2	Šalinamas
220	Forstija žalioji	<i>Forsythia viridissima</i> Lindl.	-	2	Šalinamas
221	Forstija žalioji	<i>Forsythia viridissima</i> Lindl.	-	2	Šalinamas
222	Eglė baltoji	<i>Picea glauca</i> (Moench.) Voss	10	1	Šalinamas
223	Kaulmedis europinis	<i>Taxus baccata</i> L.	-	1	Šalinamas
230	Klevas paprastasis	<i>Acer platanoides</i> L.	26	1	Šalinamas
231	Klevas paprastasis	<i>Acer platanoides</i> L.	28	1	Šalinamas
232	Klevas paprastasis	<i>Acer platanoides</i> L.	18	2	Šalinamas
233	Klevas paprastasis	<i>Acer platanoides</i> L.	26	1	Šalinamas
234	Klevas paprastasis	<i>Acer platanoides</i> L.	36	1	Šalinamas
235	Klevas paprastasis	<i>Acer platanoides</i> L.	24	2	Šalinamas
236	Liepa didžialapė	<i>Tilia platyphyllos</i> Scop.	36	2	Šalinamas
237	Liepa didžialapė	<i>Tilia platyphyllos</i> Scop.	24	1	Šalinamas
238	Liepa didžialapė	<i>Tilia platyphyllos</i> Scop.	24	1	Šalinamas
239	Liepa didžialapė	<i>Tilia platyphyllos</i> Scop.	22	2	Šalinamas
240	Liepa didžialapė	<i>Tilia platyphyllos</i> Scop.	24	2	Šalinamas
241	Liepa didžialapė	<i>Tilia platyphyllos</i> Scop.	26	2	Šalinamas
249	Beržas karpotasis	<i>Betula pendula</i> Roth	28	1	Šalinamas
250	Klevas paprastasis	<i>Acer platanoides</i> L.	12, 14	2	Šalinamas
251	Klevas paprastasis	<i>Acer platanoides</i> L.	10, 12	2	Šalinamas
252	Ažuolas paprastasis	<i>Quercus robur</i> L.	20	1	Šalinamas
259	Liepa didžialapė	<i>Tilia platyphyllos</i> Scop.	16	3	Šalinamas
261	Liepa didžialapė	<i>Tilia platyphyllos</i> Scop.	20	3	Šalinamas
263	Liepa didžialapė	<i>Tilia platyphyllos</i> Scop.	20	2	Šalinamas

PASTABOS:  
 1. Matmenis tikslinti DP.  
 2. Visus pakeltimus derinti su projekto Autoriumi.  
 3. Prieš vykdam žemės inžinerinių tinklų apsaugos zonoje išskirti tuos tinklus administruojančios įmonės atstovų.



**SUSISIEKIMO DALIS**

- PROJEKTUOJAMAS BORDIŪRAS 1000X150X300 (15 CM VIRŠ PROJ. DANGOS)
- PROJEKTUOJAMAS BORDIŪRAS 1000X150X300 NUŽEMINTAS IKI PROJEKTINĖS DANGOS
- PROJEKTUOJAMAS VEJOS BORDIŪRAS 1000X80X200
- PROJEKTUOJAMA DVIRAČIŲ TAKO ASFALTBETONIO DANGA
- PROJEKTUOJAMA BETONINIŲ PLYTELIŲ DANGA
- PROJEKTUOJAMA BETONINIŲ TRINKELIŲ DANGA
- PROJEKTUOJAMAS HORIZONTALUS ŽENKLINIMAS
- PROJEKTUOJAMAS VERTIKALUS ŽENKLINIMAS
- DEMONTUOJAMAS VERTIKALUS ŽENKLINIMAS
- PROJEKTUOJAMAS DANGOS PERAUKŠTĖJIMAS IKI TAKO AUKŠČIO

**BENDRIEI STATINIO RODIKLIAI**

Pavadinimas	Mato vienetas	Kiekis
1. Sklypo plotas	m <sup>2</sup>	166 207
2. Sklypo užstatymo intensyvumas	%	77
3. Sklypo užstatymo tankis	%	20
4. Apželdintas plotas	%	51

**SUTARTINIAI ŽYMĖJIMAI**

- SKLYPO RIBA
- GRETIMŲ SKLYPŲ RIBOS
- DARBŲ RIBA
- ESAMI PASTATAI
- PROJEKTUOJAMAS PASTATAS
- ATŽEMINĖ PASTATO DALIS (KONSOLĖ)
- MB „Locus 3D“ parengto projekto „Pėsčiųjų ir dviračių takų, Santariškių gatvės atkarpoje nuo Santaros gatvės iki Moksaininkų / Santariškių / Žalioji Čiurlų / Jeruzalės gatvių žiedinės sankryžos, Vilniaje, statybos projekto“ sprendiniai
- JEIŠIMAI / PASTATA
- ĮVAŽIAVIMAS / SKLYPA/EISMO ORGANIZAVIMAS
- PROJEKTUOJAMA KELIO BORTAI
- PROJEKTUOJAMI VEJOS BORTAI
- DEMONTUOJAMI STATINIAI
- ŠALINAMI ŽELDINIAI
- PROJEKTUOJAMA DVIRAČIŲ LAIKYMO VIETA SU DVIRAČIŲ STOVAIS
- PROJEKTUOJAMA ATLEKIŲ KONTAINERIŲ AKŠTELĖ
- GATVĖS ŠVIESTUVAI
- ĮMONTUOJAMI ŠVIETUVAI
- PROJEKTUOJAMAS DANGOS
- PROJEKTUOJAMA ASFALTO DANGA
- PROJEKTUOJAMA PEŠČIŲJŲ TAKŲ TRINKELIŲ DANGA
- PROJEKTUOJAMA SKALDOS DANGA
- PROJEKTUOJAMA VEJA
- PROJEKTUOJAMAS ŽELDINIMAS DAUGIAMECIAIS AUGALAIS
- PLANUOJAMAS APŽELDINIMAS MEDŽIAIS IR KRUMAIS
- ISSAUGOMA PROFESORIŲ AŽULŲJŲ ALėja

**DETALEJO PLANO SPRENDINIAI**

- ESAMA STATYBOS RIBA
- PLANUOJAMA STATYBOS RIBA
- NAIKINAMA STATYBOS RIBA
- DETALEJO PLANO NUSTATYTA ĮVAŽIAVIMO - IŠVAŽIAVIMO VIETA
- PLANUOJAMA ĮVAŽIAVIMO - IŠVAŽIAVIMO VIETA
- ESAMAS SERVITUTAS

**PROJEKTUOJAMŲ STATINIŲ EKSPLIKACIJA**

1	PROJEKTUOJAMAS GYDymo PASKIRTIES PASTATAS SANTARIŠKIŲ G. 2, VILNIUJE
2N	NUOVAŽA
3N	PRIVAŽIAVIMO KELIAS
4N	RAMPA
5N	NUOVAŽA
6N	ATRAMINĖ SIENUETĖ ASN1
7N	ATRAMINĖ SIENUETĖ ASN2
8N	GAISRIŲNŲ AUTOMOBILIŲ PRIVAŽIAVIMAS

**ŽYMĖJIMAS:**

- A - medžio rūšis; 110 - medžio eilės numeris žiniaraštyje; Ø16 - kamieno diameteris; 1 - medžio būklės indeksas.
- Lajos projekcija;
- Kamieno kaklelio diameteris;
- Kamieno diameteris 1,30m aukštyje;
- Šaknų apsaugos plotas;

**MEDŽIO BŪKLĖS INDEKSO ŽENKLAI:**

- 1 - Geros būklės medis žymens spalva RGB 23,181,44
- 2 - Vidutinės būklės medis žymens spalva RGB 0,191,255
- 3 - Nepateneriamos būklės medis žymens spalva RGB 147,39,143

Esamas lapuotis medis  
Esamas spygliuotis medis  
Planuojamas sodinti medis

**ŽELDINIŲ RŪŠIŲ TRUMPINIAI:**

- A - ažuolas; Kd - kadagys;
- B - beržas; Al - alysos;
- U - uosis; Pup - pupmedis;
- T - tuopa; For - forsilija;
- Ba - baltalksnis; Kar - karagana;
- TJ - tuja; Ob - oželis;
- LZ - lazdynas; Pte - pteilija;
- Z - žagrenis; Rau - raugerškis;
- Al - alksnis; Hor - hortenzija;
- M - maumedis; Rob - robinija;
- G - gluosnis; Kuk - kukmedis;
- P - pušis;

**PROJEKTUOJAMŲ STATINIŲ EKSPLIKACIJA**

Koordinatų sistema: LKS-1994 Pagrindinis objektų padėties tikslumas, cm THHS Suderinimo Nr. THHS1-20230106-001329  
 Aukščių sistema: LAS07 horizontaliosios padėties: 4 vertikaliosios padėties: 4

PAREGOS PAVARDE PARASAS UAB "VILNIAUS TOPOGRAFIJA"  
 Direktoriaus  
 Geodezininko kvalifikacijos pažymėjimo Nr.JGKV-434 Objektus: Santariškių g. 2 Vilnius  
 Geodezininkas  
 ITO\_EDR sudarė: PLANO TIPAS Topografinis planas - pilno turinio  
 UŽSAKOVAS Objekto Nr. Mastelis Lapų sk. /Nr./ Data  
 UAB "Maspro" 1 : 500 1/1 2022-11

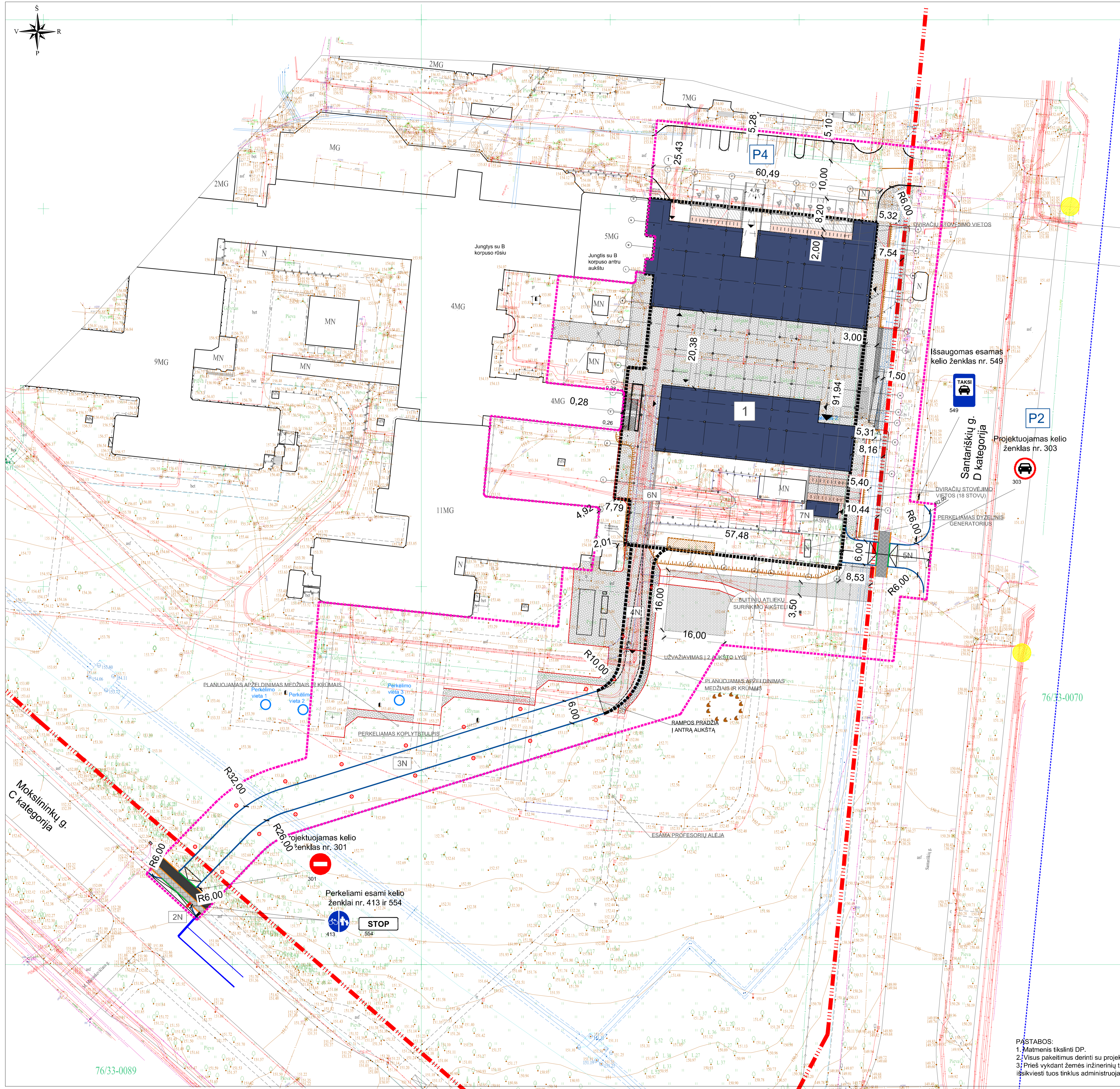
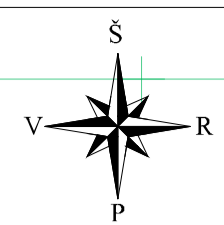
0 2022-12 Projektiniai pasidarymai

KVAL. PAT. DOK. MASPRO Telefonas: +37060979 272 El. paštas: info@maspro.lt

STATINIO PROJEKTO PAVADINIMAS: Gydymo paskirties pastato Santariškių g. 2, Vilniuje, statybos projekto

37930 PV Aurimas Dailišanskis Laša  
 37425 PDV Gytė Keukienė DOKUMENTO PAVADINIMAS: Sklypo planas

KALBOS TRUMP. STATYTOJAS IR (ARBA) UŽSAKOVAS: DOKUMENTO ŽYMUO: M 1:500 0  
 LT V8j „Vilniaus universiteto Ignonė Santaros klinikos“ 20.612096-PP-SP.B-02 Lapas Lapų 1 1



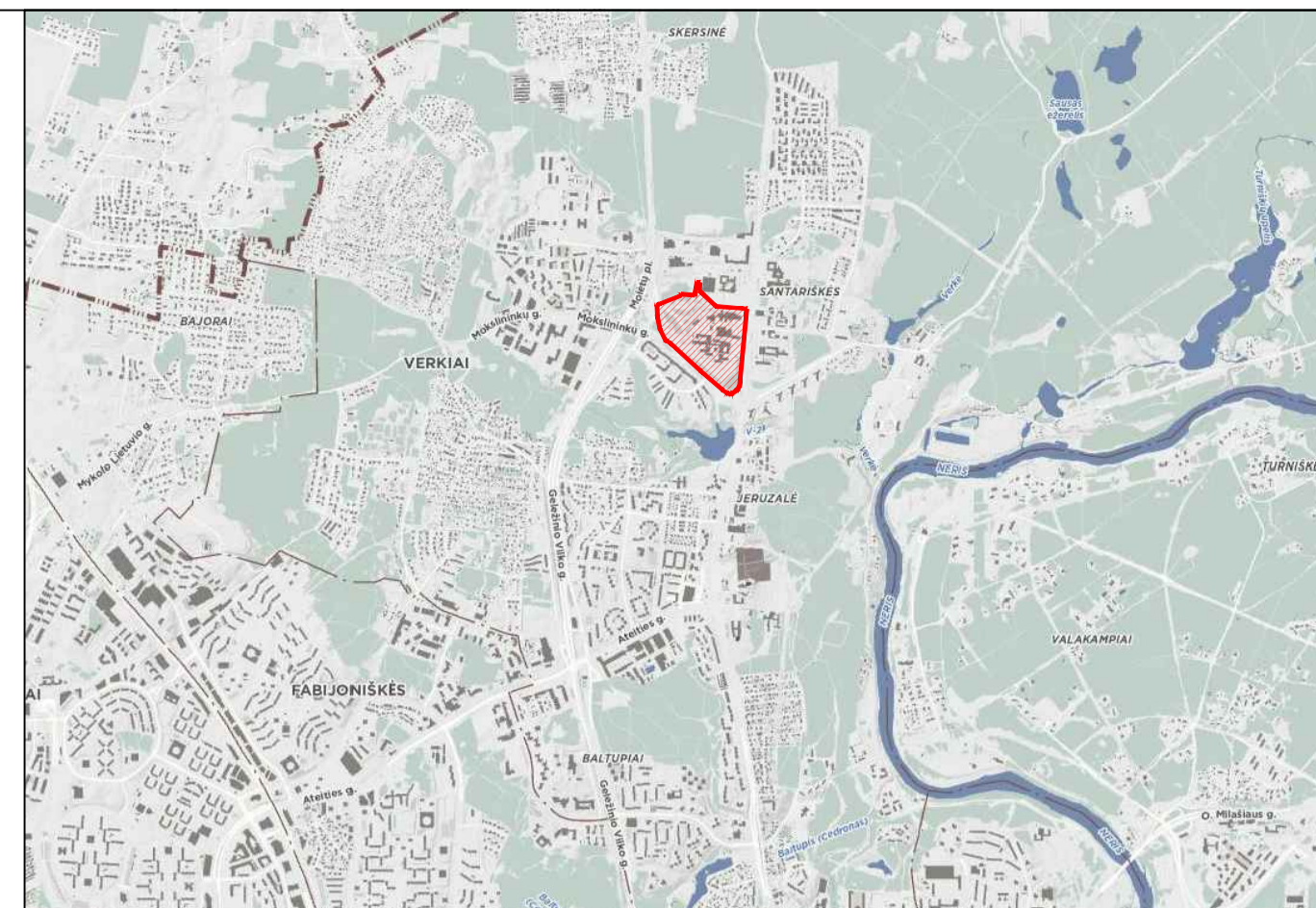
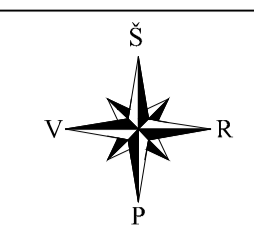
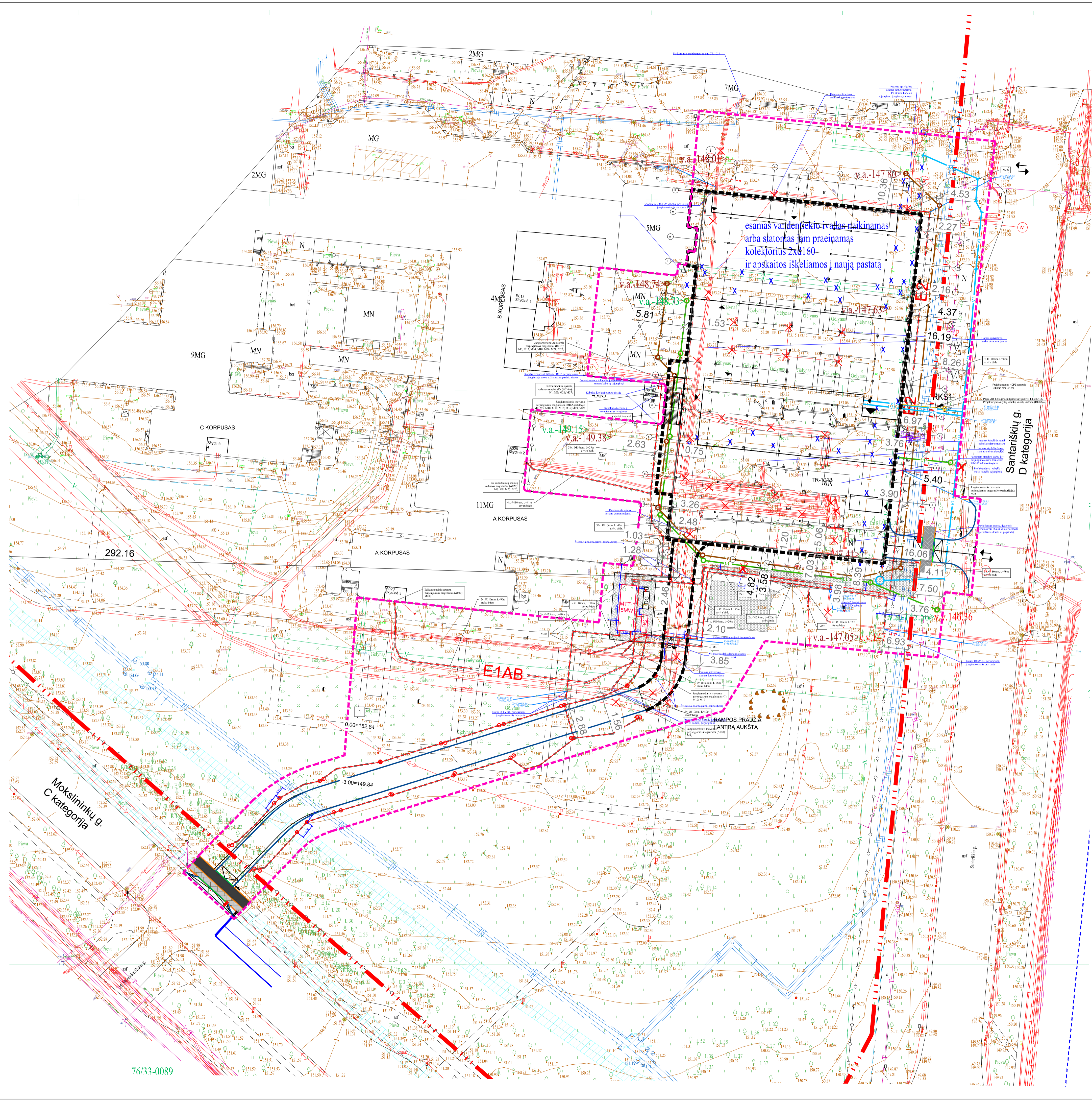
SUTARTINIAI ŽYMĖJIMAI	
	SKLYPO RIBA
	GREIŲ SKLYPŲ RIBOS
	DARBŲ RIBA
	ESAMI PASTATAI
	PROJEKTUJAMAS PASTATAS
	ATŽEMINĖ PASTATO DALIS (KONSOLĖ)
	MB „Locus 3D“ parengto projekto „Pėsčiųjų ir dviračių takų, Santariškių gatvės atkarpoje nuo Santaros gatvės iki Mokslininkų / Santariškių / Žaliųjų Ežerų / Jeruzalės gatvių žiedinės sankryžos, Vilniuje, statybos projekto“ sprendiniai
	ĮEJIMAI Į PASTATĄ
	ĮVAŽIAVIMAS Į SKLYPĄ/EISMO ORGANIZAVIMAS
	PROJEKTUOJAMI KELIO BORTAI
	PROJEKTUOJAMI VEJOS BORTAI
	DEMONTUOJAMI STATINIAI
	ŠALINAMI ŽELDINIAI
	PROJEKTUOJAMA DVIRAČIŲ LAIKYMO VIETA SU DVIRAČIŲ STOVAIS
	PROJEKTUOJAMA ATLIUKŲ KONTEINERIŲ AIKŠTELĖ

0	2022-12	Projekciniai pasiūlymai		
Laida	Įteikimo data	Laidos statusas. Keitimo priežastis (jei taikoma)		
KVAL. PAT. DOK.	MASPRO		Telefonas: +37060979 272 El. paštas: info@maspro.lt	STATINIO PROJEKTO PAVADINIMAS: Gydyimo paskiries pastato Santariškių g. 2, Vilniuje, statybos projekto
37930	PV	Aurimas Dalisanskis		Laida
37425	PDV	Gytė Ceikuvienė		DOKUMENTO PAVADINIMAS: Nužymėjimo planas
				M 1:500
KALBOS TRUMP.	STATYTOJAS IR (ARBA) UŽSAKOVAS:			DOKUMENTO ŽYMUO:
LT	VėĮ „Vilniaus universiteto Igoninė Santaros klinika“			20.612096-PP-SP-B-03
				Lapų
				1 1

**PASTABOS:**  
 1. Matmenis tikslinti DP.  
 2. Visus pakitimus derinti su projekto Autoriumi.  
 3. Prieš vykdant žemės inžinerinių tinklų apsaugos zonose išskviesti tuos tinklus administruojančios įmonės atstovą.

76/33-0089

76/33-0070

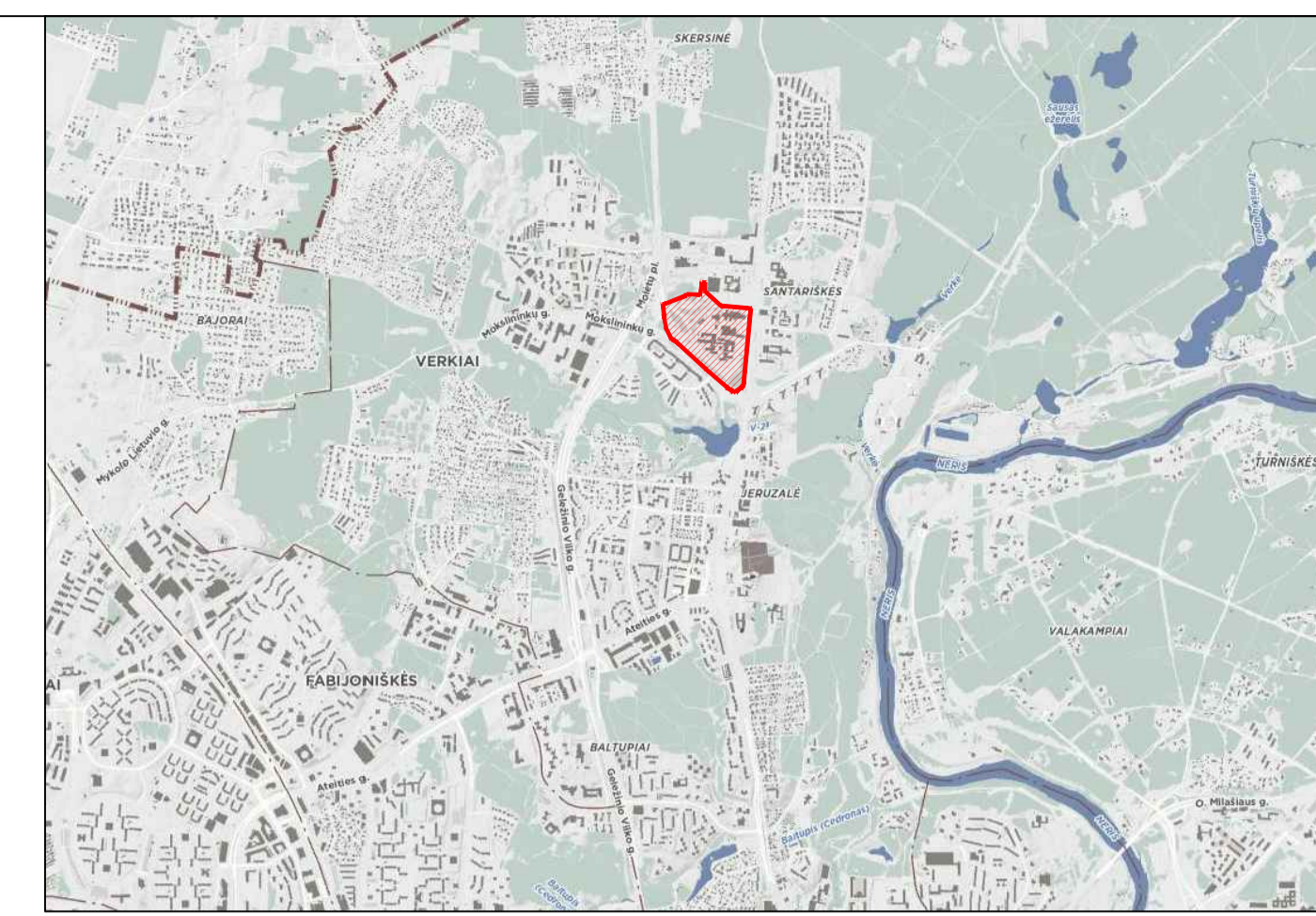


SUTARTINIAI LVN ŽYMĖJIMAI		SUTARTINIAI ŽYMĖJIMAI	
-V1-	Projektuojamas geriamo vandentiekio tinklas	— — — —	SKLYPO RIBA
-L1-	Projektuojamas lietaus tinklas	— — — —	GREIŲ SKLYPŲ RIBOS
-F1-	Projektuojamas buitės nuotekų tinklas	— — — —	DARBŲ RIBA
L1-1	Projektuojami lietaus nuotekų kontroliniai šuliniai	— — — —	ESAMI PASTATAI
L2,3...	Projektuojami lietaus nuotekų lietaus nuotekų šuliniai	— — — —	PROJEKTUOJAMAS PASTATAS
F1-1	Projektuojami kontroliniai buitės nuotekų šuliniai	— — — —	ATŽEMINĖ PASTATO DALIS (KONSOLĖ)
Projektuojamų tinklų apsaugos zona po 2,5m ir po 5,0m nuo ašies Neišlaikant minimalaus atstumo projektiniai tinklai apsaugomi dėkluose			
PROJEKTUOJAMI INŽINERINIAI TINKLAI			
E1	0,4 kW elektros kabelinės linijos	— — — —	
E1AB	0,4 kW elektros kabelinės linijos	— — — —	
E4	10 kV kabelinės linijos	— — — —	
E2	0,4 kV apvėtinimo kabelinės linijos	— — — —	
— — — —	kabelinės linijos apsaugos vamzdis		
— — — —	Projektuojami ryšio tinklai		
V1	Projektuojami vandentiekio tinklai		
L1	Projektuojamas lietaus nuotekų tinklas		
F1	Projektuojamas buitinių nuotekų tinklas		

**PASTABOS:**  
1. Matmenis tikslinti DP.  
2. Visus pakaitimus derinti su projekto Autoriumi.  
3. Prieš vykdant žemės inžinerinių tinklų apsaugos zonose išskviesti tuos tinklus administruojančios įmonės atstova.

Koordinatų sistema: LKS-1994	Pagrindinis objekto padėties tikslumas, cm	THHS Suderinimo Nr.:	-
Aukštųjų sistema: LAS07	horizontalios padėties: 4	vertikalios padėties: 4	
PAREGOS	FAVARDĖ	PARASAS	UAB "VILNIAUS TOPOGRAFIJA"
Directorius			
Geodezininko kvalifikacijos pažymėjimo Nr: JGKV-434	Objektas:	Santarikių g. 2 Vilnius	
Geodezininkas			
ITO_EDR sudarė:	PLANO TIPAS	Topografinis planas - pilno turinio	
	UŽSAKOVAS	Objekto Nr.	Mastelis Lapų sk. /Nr./ Data
	UAB "Maspro"		1: 500 1/1 2022-11
0	2022-12	Projektiniai pasiūlymai	
Laida	Išleidimo data	Laidos statusas, Keitimo priežastis (jei taikoma)	
KVAL. PAT. DOK.	MASPRO	Telefonas: +37069079 272 El. paštas: info@maspro.lt	STATINIO PROJEKTO PAVADINIMAS: Gydymo paskirties pastato Santarikių g. 2, Viniūnės, statybos projektas
37300	PV	Aurimas Dalilanskis	Laida
37425	PDV	Gytė Ceikuvienė	DOKUMENTO PAVADINIMAS: Suvestinis inžinerinių tinklų planas
			M 1:500 0
KALBOS TRUMP.	STATYTOJAS IR (ARBA) UŽSAKOVAS:	DOKUMENTO ŽYMUO:	Lapais Lapų
LT	VšĮ „Vilniaus universiteto Igoninė Santaros klinikos“	20.612096-PP-SP-B-04	1 1

76/33-0089



SUTARTINIAI ŽYMĖJIMAI	
	SKLYPO RIBA
	GREITŲ SKLYPŲ RIBOS
	DARBŲ RIBA
	ESAMI PASTATAI
	PROJEKTUOJAMAS PASTATAS
	ATŽEMINĖ PASTATO DALIS (KONSOLĖ)
ESAMŲ INŽINERINIŲ TINKLŲ APSAUGOS ZONOS	
	VANDENTIEKIO TINKLŲ APSAUGOS ZONA, PO 2.5 M NUO TRASOS KRAŠTŲ
	LIETAUS NUOTEKŲ TINKLŲ APSAUGOS ZONA, PO 2.5 M NUO TRASOS KRAŠTŲ
	BUTINIŲ NUOTEKŲ TINKLŲ APSAUGOS ZONA, PO 2.5 M NUO TRASOS KRAŠTŲ
	ŠILUMOS TINKLŲ APSAUGOS ZONA, PO 5 M NUO KANALO KRAŠTŲ
	ELEKTROS TINKLŲ APSAUGOS ZONA, PO 1 M NUO POŽEMINIŲ KABELIŲ LINIJOS, PO 2 M NUO ORINĖSKABELIŲ LINIJOS, TRANSFORMATORINĖS - 10 M
	POŽEMINIŲ ELEKTRONINIŲ RYŠIŲ TINKLŲ APSAUGOS ZONA, PO 1 M NUO LAIDINIŲ LINIJŲ
	DUJOTIEKIO TINKLŲ APSAUGOS ZONA, PO 1 M NUO VAMZDYNIO SIENELĖS

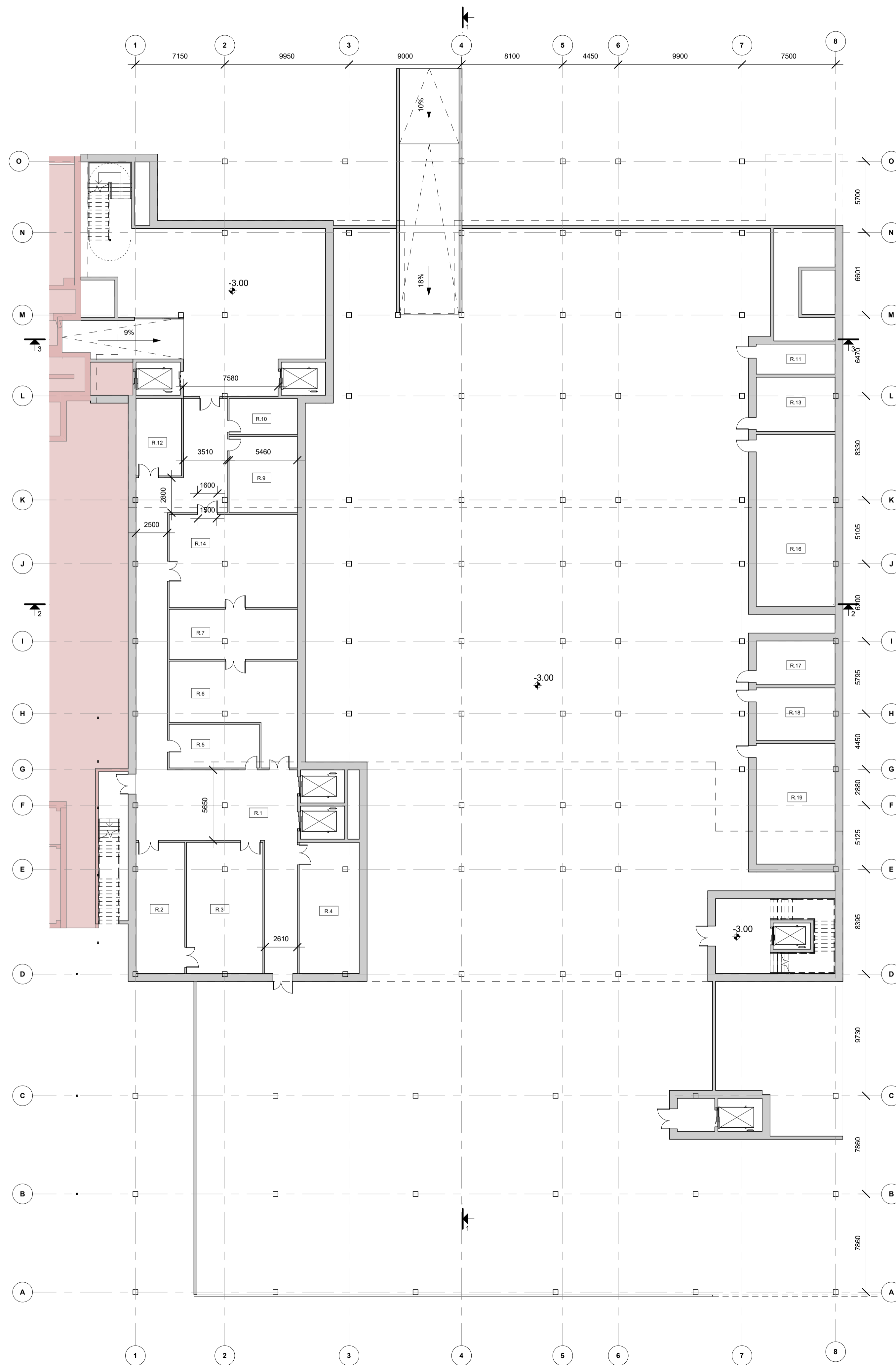
- PASTABOS:  
 1. Matmenis tikslinti DP.  
 2. Visus pakeitimus derinti su projekto Autoriumi.  
 3. Prieš vykdant žemės inžinerinių tinklų apsaugos zonoje išskviesti tuos tinklus administruojančios įmonės atstovų.

Koordinacių sistema: LKS-1994	Pagrindinis objektų padėties tikslumas, cm	TIHS Suderinimo Nr.:	-
Aukščių sistema: LAS07	horizontaliosios padėties: 4	vertikaliosios padėties: 4	
PAREIGOS	PAVARDE	PARASAS	UAB "VILNIAUS TOPOGRAFIJA"
Direktorius			
Geodezininkas	Geodezininko kvalifikacijos pažymėjimo Nr: LKGV-434	Objektas:	Santariskų g. 2 Vilnius
ITO_EDR sudarė:		PLANO TIPAS	Topografinis planas - pilno turinio
		UŽSAKOVAS	Objekto Nr. Mastelis Lapų sk./Nr. Data
		UAB "Maspro"	1 : 500 1/1 2022-11
0	2022-12	Projekcinė pasiūlymai	
Laida	Ikidimo data	Laidos statusas, Keitimo preizasta (jei taikoma)	
KVAL. PAT. DOK.	MASPRO	Telefonas: +3706979 272 El. paštas: info@maspro.lt	STATINIO PROJEKTO PAVADINIMAS: Gyvyimo paskirties pastato Santariskų g. 2, Vilniuje, statybos projektas
37930	PV	Aurimas Dalisanskis	
37425	PDV	Gytė Čekuvienė	
			DOKUMENTO PAVADINIMAS: Apsaugos zonų planas
			M 1:500 0
KALBOS TRUMP.	STATYTOJAS IR (ARBA) UŽSAKOVAS:	DOKUMENTO ŽYMUO:	Lapų Lėpų
LT	VšĮ „Vilniaus universiteto Igoninė Santaros klinikos“	20.612096-PP-SP-B-05	1 1

76/33-0089

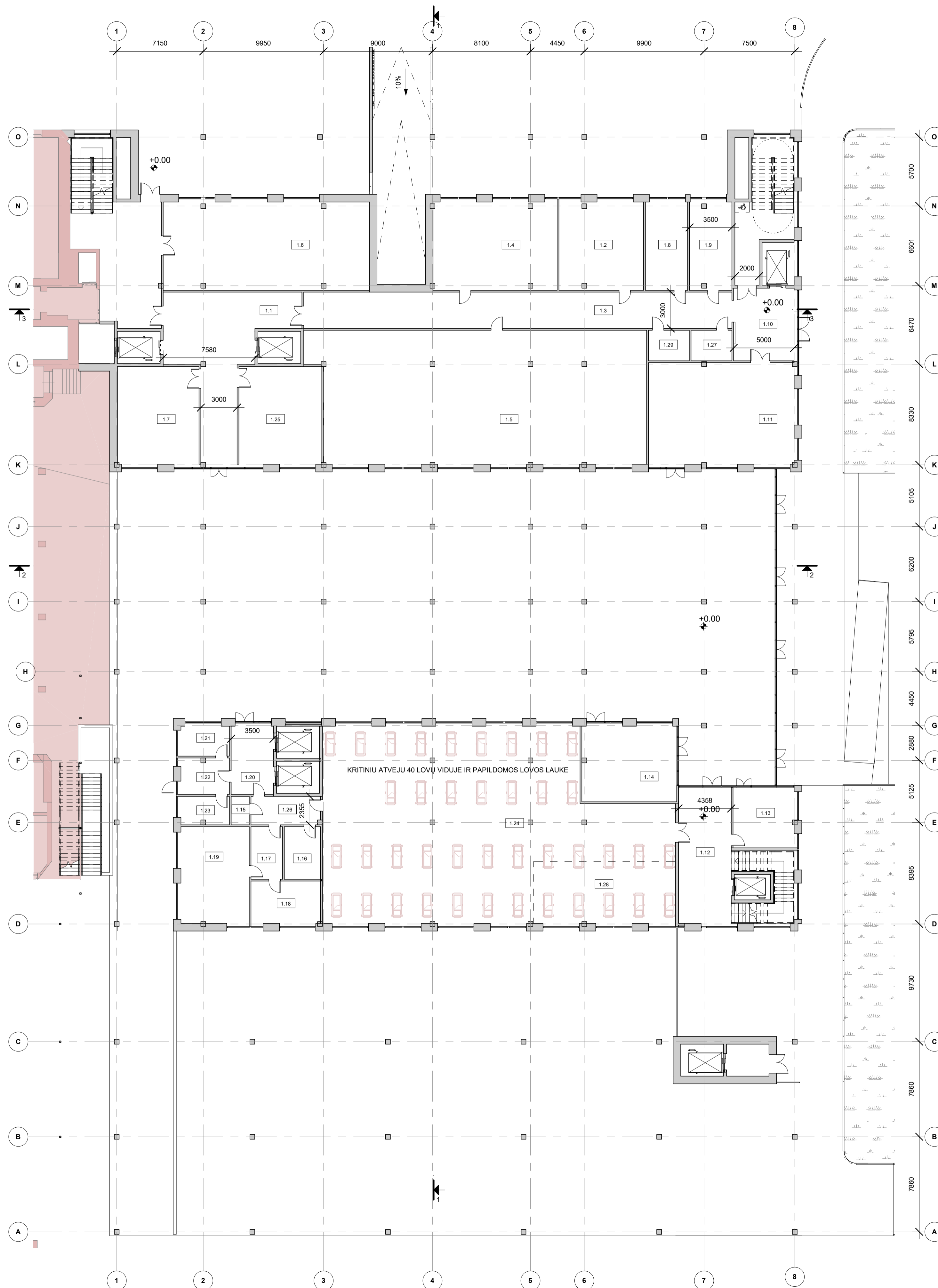
76/33-0070

NR.	PATALPA	PLOTAS
R.1	Koridorius	194.91 m <sup>2</sup>
R.2	Medicinių atliekų pat.	40.95 m <sup>2</sup>
R.3	Centrinė medicinių atliekų surinkimo ir atdavimo vežėjui	64.05 m <sup>2</sup>
R.4	Centralizuota nešvarių skalbinių surinkimo/išsivavimo/atdavimo skatbyktai patalpa	50.40 m <sup>2</sup>
R.5	Medicinos prietaisų (instrumentų) apdorojimo (plovimo-bezinfekcijos) patalpa	25.22 m <sup>2</sup>
R.6	Nešvaraus inventoriaus priėmimo pat.	60.85 m <sup>2</sup>
R.7	Nešvaraus inventoriaus apdorojimo pat.	41.04 m <sup>2</sup>
R.9	Personalo pat.	33.31 m <sup>2</sup>
R.10	Sanitarinė pat.	15.83 m <sup>2</sup>
R.11	Vakuuminio pašto pat.	15.14 m <sup>2</sup>
R.12	Laikymo pat. (eksploatacinėms medžiagoms)	22.57 m <sup>2</sup>
R.13	Dujonies generatoriaus patalpa	27.40 m <sup>2</sup>
R.14	Švaraus inventoriaus laikymo saugojimo ir išdavimo patalpa	76.24 m <sup>2</sup>
R.16	Šaltio punktas	86.73 m <sup>2</sup>
R.17	Elektros punktas	22.08 m <sup>2</sup>
R.18	Vandentiekio punktas	26.49 m <sup>2</sup>
R.19	Šilumos punktas	60.90 m <sup>2</sup>
Viso:		864.12 m <sup>2</sup>



SUTARTINIAI ŽYMEJIMAI  
 - - - - - Pirmas aukštas

0	2023-04-17	Projektiniai pasiūlymai		
Laida	Išleidimo data	Laidos statusas: Keitimo priežastis (jei taikoma)		
KVAL. PATV. DOK. NR.	MASPRO		STATINIO PROJEKTO PAVADINIMAS Gydymo paskirties pastato Santariškių g. 2, Vilniuje, statybos projektas	
37930	PV	A. Dailianskis	STATINIO NR. IR PAVADINIMAS, DOKUMENTO PAVADINIMAS	
A 1509	PDV	E.A. Kažeroškytė	Rūsio planas	
MM 001056	Arch.	A. Kvedaravičienė	Laida	
	Arch. asist.	K. Klimaitė	0	
KALBOS TRUMP.	STATYTOJAS IR (ARBA) UŽSAKOVAS	DOKUMENTO ŽYMIUO		LAPAS LAPŲ
LT	Vilniaus universiteto Igoninė Santaros klinika" (VULSK), J. k. 124364561, Santariškių g. 2, LT-06406 Vilnius	22.612096-PP-SA-B-01		1 1



NR.	PATALPA	PLOTAS
1.1	Koridorius	81.83 m <sup>2</sup>
1.2	Auditorija	51.06 m <sup>2</sup>
1.3	Koridorius	106.17 m <sup>2</sup>
1.4	Personalo poilsio pat.	74.86 m <sup>2</sup>
1.5	Persirengimo pat.	300.51 m <sup>2</sup>
1.6	Pagalbinė pat.	124.43 m <sup>2</sup>
1.7	Pagalbinė pat.	54.53 m <sup>2</sup>
1.8	Operatyvinis skyrius	25.55 m <sup>2</sup>
1.9	Operatyvinis skyrius	25.55 m <sup>2</sup>
1.10	Vestibulius	31.05 m <sup>2</sup>
1.11	Kavinė	101.18 m <sup>2</sup>
1.12	Koridorius	71.56 m <sup>2</sup>
1.13	Informacija	25.81 m <sup>2</sup>
1.14	Vaistinė	49.57 m <sup>2</sup>
1.15	Gaisro gesinimo patalpa	3.51 m <sup>2</sup>
1.16	UPS'ų pat.	13.04 m <sup>2</sup>
1.17	Tambūras	11.30 m <sup>2</sup>
1.18	Komunacinė pat.	20.13 m <sup>2</sup>
1.19	Serverinė	45.10 m <sup>2</sup>
1.20	Koridorius	19.78 m <sup>2</sup>
1.21	Atsisveikinimo patalpa	9.92 m <sup>2</sup>
1.22	Koridorius	12.08 m <sup>2</sup>
1.23	Atsisveikinimo patalpa	9.42 m <sup>2</sup>
1.24	Holas	378.94 m <sup>2</sup>
1.25	Pagalbinė pat.	55.33 m <sup>2</sup>
1.26	Koridorius	0.00 m <sup>2</sup>
1.27	WC	8.53 m <sup>2</sup>
1.28	Rūbinės zona	59.97 m <sup>2</sup>
1.29	WC	8.53 m <sup>2</sup>
Viso:		1779.22 m <sup>2</sup>

0	2023-04-17	Projektiniai pasiūlymai		
Laida	Išleidimo data	Laidos statusas: Keitimo priežastis (jei taikoma)		
KVAL. PATV. DOK. NR.	MASPRO		Ulonų g. 2, 08240 Vilnius Telefonas: +3706979 272 El. paštas: info@maspro.lt	
37930	PV	A. Dailianskis	STATYBOS PROJEKTO PAVADINIMAS	
A 1509	PDV	E.A. Kačerovskytė	Gydymo paskirties pastato Santariškių g. 2, Vilniuje, statybos projektas	
MM 001056	Arch.	A. Kvedaravičienė	STATYBOS PROJEKTO DOKUMENTO PAVADINIMAS	
	Arch. asist.	K. Klimaitė	Pirmas aukštas	
			1 : 200	
KALBOS TRUMP. LT	STATYTOJAS IR (ARBA) UŽSAKYTOJAS	Vilniaus universiteto Igoninė Santaros klinika" (VULSK), J. k. 124364561, Santariškių g. 2, LT-08408 Vilnius	DOKUMENTO ŽYMIŲ	
			22.612096-PP-SA. B-02	
			LAPAS	LAPŲ
			1	1



NR.	PATALPA	PLOTAS
2.100	Koridorius	138.02 m²
2.101	Laukiamasis	63.74 m²
2.102	GMP inventoriaus laikymo pat.	12.67 m²
2.103	WC	13.24 m²
2.104	Dekontaminacijos pat.	24.53 m²
2.105	Sanitarinė pat.	17.36 m²
2.106	Rūšavimas (švarus atvykstantiems patiems)	36.41 m²
2.107	Rūšavimas (švarus GPM)	22.95 m²
2.108	Registratūra	18.00 m²
2.109	WC	4.97 m²
2.110	Rūšavimas (nešvarus)	35.76 m²
2.111	Laukiamasis	72.35 m²
2.112	Laukiamasis	90.23 m²
2.113	WC	4.92 m²
2.114	WC	4.97 m²
2.115	WC	4.92 m²
2.200	Daugiavietė palata	204.15 m²
2.201	Postas	43.52 m²
2.300	Daugiavietė palata	247.13 m²
2.301	Postas su pagalbinėmis pat.	42.00 m²
2.302	Basoninė	14.90 m²
2.400	Koridorius	27.10 m²
2.401	Echoskopijos kabinetas	20.00 m²
2.402	Kabinetas 2 d.v.	12.00 m²
2.403	Kabinetas 2 d.v.	15.23 m²
2.404	Rentgeno pat.	34.30 m²
2.405	Pultinė	25.00 m²
2.406	KT	51.04 m²
2.407	Persirengimo pat.	10.05 m²
2.408	Dušas su WC	6.57 m²
2.409	WC	3.31 m²
2.410	Echoskopijos kabinetas	20.40 m²
2.411	Rentgeno pat.	34.30 m²
2.412	Kabinetas 2 d.v.	12.00 m²
2.413	Pagalbinė pat.	12.00 m²
2.414	Pultinė	27.71 m²
2.415	Procedūrinis	9.60 m²
2.416	KT	54.81 m²
2.417	Kabinetas 2 d.v.	12.00 m²
2.418	Pagalbinė pat.	5.22 m²
2.428	WC	5.06 m²
2.429	WC	5.06 m²
2.430	Pagalbinė pat.	11.33 m²
2.431	WC	5.06 m²
2.432	WC	5.06 m²
2.433	Pagalbinė pat.	10.56 m²
2.435	WC	4.28 m²
2.436	WC	4.28 m²
2.437	WC	4.28 m²
2.445	Apsaugos pat.	8.03 m²
2.446	Apsirengimo/nusirengimo pat.	13.65 m²
2.447	Tambūras	8.33 m²
2.449	Pagalbinė pat. / ekstra palata	11.46 m²
2.500	Koridorius	201.77 m²
2.501	Gydymo kab.	14.01 m²
2.502	Apžiūros kab.	16.99 m²
2.503	Procedūrinis	14.28 m²
2.504	Procedūrinis	14.28 m²
2.506	WC	4.47 m²
2.507	Valymo inv.	5.03 m²
2.508	Gydymo konsultacinis kabinetas	14.14 m²
2.510	WC	8.49 m²
2.512	Sanitarinė pat.	14.14 m²
2.513	Infekcinės skubios pagalbos izoliatorius (vienvietis)	41.82 m²
2.514	Infekcinės skubios pagalbos izoliatorius (vienvietis)	41.82 m²
2.515	Infekcinės skubios pagalbos izoliatorius (vienvietis)	41.82 m²
2.516	Infekcinės skubios pagalbos izoliatorius (vienvietis)	41.82 m²
2.517	Infekcinės skubios pagalbos izoliatorius (dvivietis)	49.75 m²
2.518	Infekcinės skubios pagalbos izoliatorius (dvivietis)	49.75 m²
2.519	Postas	14.57 m²
2.520	Procedūrinis	16.53 m²
2.521	Infekcinės skubios pagalbos izoliatorius (dvivietis)	49.75 m²
2.522	Infekcinės skubios pagalbos izoliatorius su atvykimu iš lauko	91.64 m²
2.523	Infekcinės skubios pagalbos izoliatorius su atvykimu iš lauko	92.17 m²
2.524	Koridorius	124.62 m²
2.600	Koridorius	313.37 m²
2.601	Procedūrinis	27.91 m²
2.602	Gydymo konsultacinis kabinetas	12.00 m²
2.603	Gydymo konsultacinis kabinetas	12.00 m²
2.604	Gydymo konsultacinis kabinetas	12.00 m²
2.605	Oftalmologo kabinetas	16.00 m²
2.606	Ginekologo kabinetas	16.00 m²
2.607	Chirurgo konsultacinis kabinetas	12.00 m²
2.608	Tvarstomasis	12.00 m²
2.609	Traumatologo konsultacinis kab.	12.00 m²
2.610	LOR konsultacinis kabinetas	16.00 m²
2.611	WC	4.28 m²
2.612	Gydymo konsultacinis kabinetas	12.00 m²
2.613	Gydymo konsultacinis kabinetas	12.11 m²
2.614	Gydymo konsultacinis kabinetas	12.00 m²
2.615	Gydymo konsultacinis kabinetas	12.00 m²
2.616	Gydymo konsultacinis kabinetas	10.63 m²
2.618	Lito holas	17.85 m²
2.619	Koridorius	230.22 m²
2.700	Koridorius	76.69 m²
2.701	Intensyvios pagalbos kambarys skirtas gyvybę gelbstinčioms procedūroms atlikti	29.00 m²
2.702	Intensyvios pagalbos kambarys skirtas gyvybę gelbstinčioms procedūroms atlikti	29.00 m²
2.703	Intensyvios pagalbos kambarys skirtas gyvybę gelbstinčioms procedūroms atlikti	22.50 m²
2.704	Intensyvios pagalbos kambarys skirtas gyvybę gelbstinčioms procedūroms atlikti	22.50 m²
2.705	Intensyvios pagalbos kambarys skirtas gyvybę gelbstinčioms procedūroms atlikti	22.50 m²
2.706	Intensyvios pagalbos kambarys skirtas gyvybę gelbstinčioms procedūroms atlikti	22.50 m²
2.707	Postas	49.43 m²
2.708	Koridorius	40.60 m²
2.709	WC	6.54 m²
2.710	Pagalbinė pat.	16.44 m²
2.711	Pagalbinė pat.	13.39 m²
2.712	Pagalbinė pat.	9.62 m²
Viso:		3702.55 m²

Sutartiniai žymėjimai:  
— Kėbulo judėjimo trajektorija  
— Ratų judėjimo trajektorija

0	2023-04-17	Projekciniai pasiūlymai
Laida	Išleidimo data	Laidos statusas: Keitimo priežastis (jei taikoma)
KVAL. PATV. DOK. NR.	Ulonų g. 2, 08240 Vilnius Telefonas: +37060979 272 El. paštas: info@maspro.lt	
37930	PV	A. Dailianskis
A 1509	PDV	E.A. Kažerovskytė
MM 001056	Arch.	A. Kvedaravičienė
Arch. asist.	K. Klimaitė	
KALBOS TRUMP. LT	STATYTOJAS IR (ARBA) UŽSAKYTOJAS Vilniaus universiteto Igoninė Santaros klinika* (VULSK), J. k. 124364561, Santariškių g. 2, LT-08408 Vilnius	STATINIO PROJEKTO PAVADINIMAS Gydymo paskirties pastato Santariškių g. 2, Vilniuje, statybos projektas
		STATINIO NR. IR PAVADINIMAS, DOKUMENTO PAVADINIMAS
		Antras aukštas
		LAIDA
		0
		1 : 200
		DOKUMENTO ŽYMIUO
		22.612096-PP-SA-B-03
		LAPAS LAPŲ
		1 1



NR.	PATALPA	PLOTAS
3.1	Koridorius	291.60 m <sup>2</sup>
3.2	Kabinetas	11.39 m <sup>2</sup>
3.3	Kabinetas	10.00 m <sup>2</sup>
3.4	Kabinetas	12.11 m <sup>2</sup>
3.5	Kabinetas	12.14 m <sup>2</sup>
3.6	Kabinetas	12.14 m <sup>2</sup>
3.7	Kabinetas	12.14 m <sup>2</sup>
3.8	Slaugytojų padėjėjų kab.	25.37 m <sup>2</sup>
3.9	Koridorius	10.10 m <sup>2</sup>
3.10	Persirengimo pat.	23.61 m <sup>2</sup>
3.11	Persirengimo pat.	48.45 m <sup>2</sup>
3.12	Pastatimų pat.	55.74 m <sup>2</sup>
3.13	Koridorius	130.34 m <sup>2</sup>
3.14	Patalynė, higienos ir valymo priemonės	13.73 m <sup>2</sup>
3.15	Palata	25.74 m <sup>2</sup>
3.16	Palatos pagalbė	8.44 m <sup>2</sup>
3.17	Palata	25.74 m <sup>2</sup>
3.18	Palata	25.74 m <sup>2</sup>
3.19	Palatos pagalbė	7.98 m <sup>2</sup>
3.20	Palata	25.74 m <sup>2</sup>
3.21	Palata	26.39 m <sup>2</sup>
3.22	Palatos pagalbė	9.42 m <sup>2</sup>
3.23	Palata	25.74 m <sup>2</sup>
3.24	Maisto ruošimo pat.	9.03 m <sup>2</sup>
3.25	Niša	4.89 m <sup>2</sup>
3.26	WC	3.85 m <sup>2</sup>
3.27	Med. prietaisų laikymo pat.	8.69 m <sup>2</sup>
3.28	Vaistų ruošimo ir laikymo pat.	16.36 m <sup>2</sup>
3.29	Koridorius	10.86 m <sup>2</sup>
3.30	Postas su kraujo tyrimų erdve	11.63 m <sup>2</sup>
3.31	WC	5.41 m <sup>2</sup>
3.32	Dušas su WC	3.84 m <sup>2</sup>
3.33	WC	3.41 m <sup>2</sup>
3.34	Sanitarinė pat.	18.31 m <sup>2</sup>
3.35	Med. priemonių laikymo pat.	8.69 m <sup>2</sup>
3.36	Med. prietaisų laikymo pat.	23.37 m <sup>2</sup>
3.37	Palata	66.40 m <sup>2</sup>
3.38	Niša	6.75 m <sup>2</sup>
3.39	Postas su kraujo tyrimų erdve	8.66 m <sup>2</sup>
3.40	Patalynė, higienos ir valymo priemonės	6.19 m <sup>2</sup>
3.41	Med. priemonių laikymo pat.	14.44 m <sup>2</sup>
3.42	Palata	69.38 m <sup>2</sup>
3.43	Patalynė, higienos ir valymo priemonės	6.58 m <sup>2</sup>
3.44	Postas su kraujo tyrimų erdve	8.66 m <sup>2</sup>
3.45	Nešv. skalbiniai	6.43 m <sup>2</sup>
3.46	Vaistų laikymo pat.	20.04 m <sup>2</sup>
3.47	Slaugytojų kab.	29.96 m <sup>2</sup>
3.48	Gydymo kab.	32.06 m <sup>2</sup>
3.49	Daugiafunkcinis kab.	15.20 m <sup>2</sup>
3.50	Daugiafunkcinis kab.	15.20 m <sup>2</sup>
3.51	Daugiafunkcinis kab.	22.18 m <sup>2</sup>
3.52	WC	4.33 m <sup>2</sup>
3.53	Dekontaminacijos pat.	38.76 m <sup>2</sup>
3.54	Palatos pagalbė	6.00 m <sup>2</sup>
3.55	Basoninė	20.04 m <sup>2</sup>
3.56	Vaistų ruošimo ir laikymo pat.	28.34 m <sup>2</sup>
3.57	Med. priemonių laikymo pat.	41.84 m <sup>2</sup>
3.58	Koridorius	94.05 m <sup>2</sup>
3.59	WC	4.37 m <sup>2</sup>
3.60	Palata	26.76 m <sup>2</sup>
3.61	Palatos pagalbė	6.00 m <sup>2</sup>
3.62	Palata	25.08 m <sup>2</sup>
3.63	Palata	25.00 m <sup>2</sup>
3.64	Palatos pagalbė	6.00 m <sup>2</sup>
3.65	Palata	25.00 m <sup>2</sup>
3.66	Palata	66.77 m <sup>2</sup>
3.67	Sanitarinė pat.	12.55 m <sup>2</sup>
3.68	Patalynė, higienos ir valymo priemonės	16.88 m <sup>2</sup>
3.69	Palatos pagalbė	6.00 m <sup>2</sup>
3.70	Palata	25.50 m <sup>2</sup>
3.71	Koridorius	15.30 m <sup>2</sup>
3.72	Postas su kraujo tyrimų erdve	19.65 m <sup>2</sup>
3.73	Palata	25.50 m <sup>2</sup>
3.74	Palatos pagalbė	6.00 m <sup>2</sup>
3.75	Palata	69.04 m <sup>2</sup>
3.76	Slaugytojų kab.	32.76 m <sup>2</sup>
3.77	Lifo holas	17.15 m <sup>2</sup>
3.78	WC	3.38 m <sup>2</sup>
Viso:		1984.07 m <sup>2</sup>

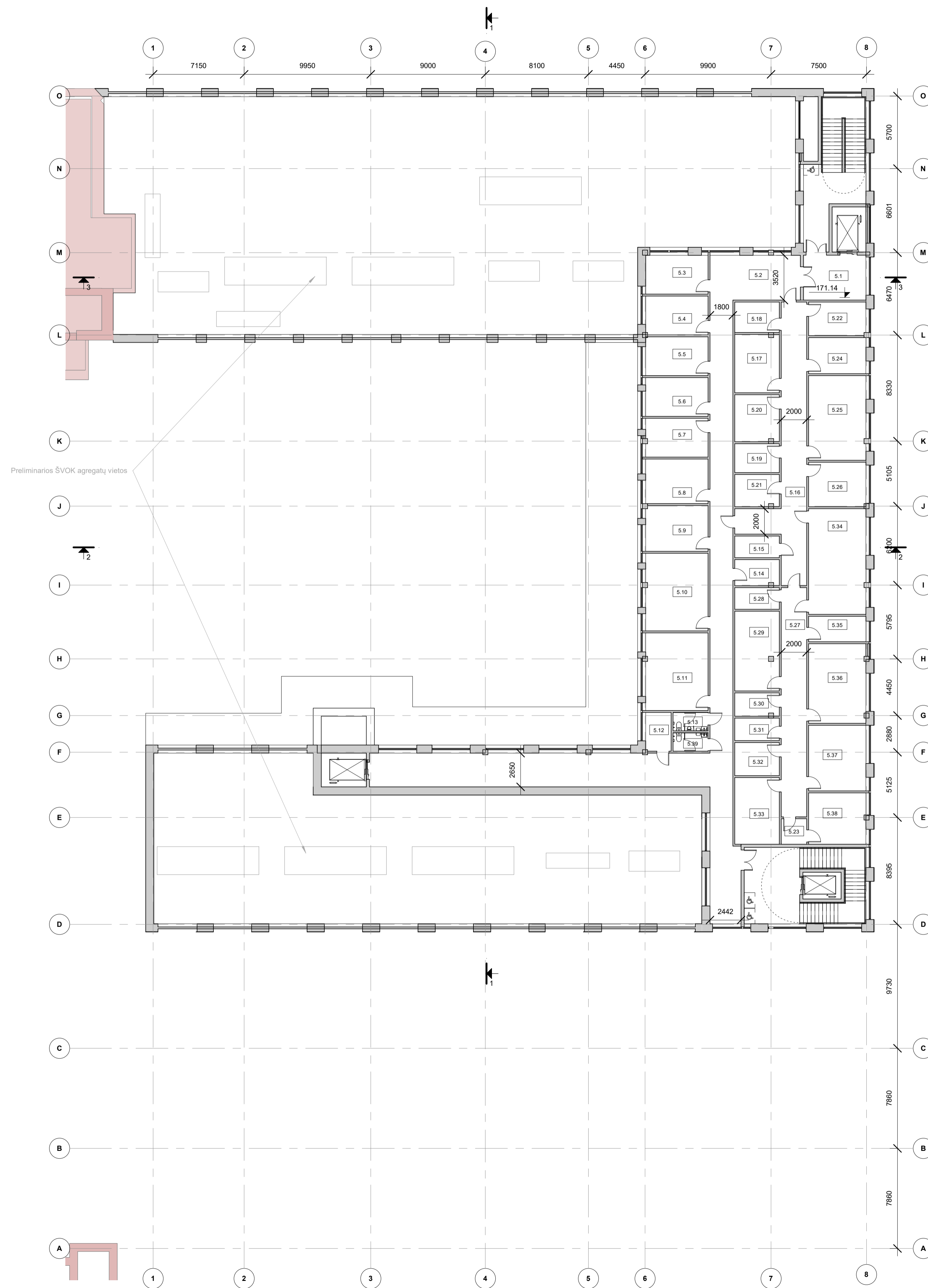
0	2023-04-17	Projekciniai pasiūlymai		
Laida	Išleidimo data	Laidos statusas: Keitimo priežastis (jei taikoma)		
KVAL. PATV. DOK. NR.	Ulonų g. 2, 08240 Vilnius Telefonas: +37060979 272 El. paštas: info@maspro.lt		STATINIO PROJEKTO PAVADINIMAS Gydymo paskirties pastato Santariškių g. 2, Vilniuje, statybos projektas	
37930	PV	A. Daišanskis		STATINIO NR. IR PAVADINIMAS, DOKUMENTO PAVADINIMAS
A 1509	PDV	E.A. Kažerovskytė		0
MM 001056	Arch.	A. Kvedaravičienė		LAIDA
	Arch. asist.	K. Klimaitė		1 : 200
KALBOS TRUMP. LT	STATYTOJAS IR (ARBA) UŽSAKYTOJAS	DOKUMENTO ŽYMIUO		LAPAS LAPŲ
	Vil. „Vilniaus universiteto Igoninė Santaros klinika“ (VULSK), J. k. 124364561, Santariškių g. 2, LT-08406 Vilnius	22.612096-PP-SA. B-04		1 1



4 aukšto patalpų ekspliciacija

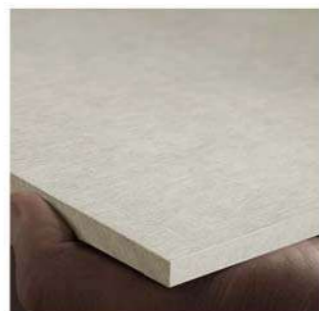
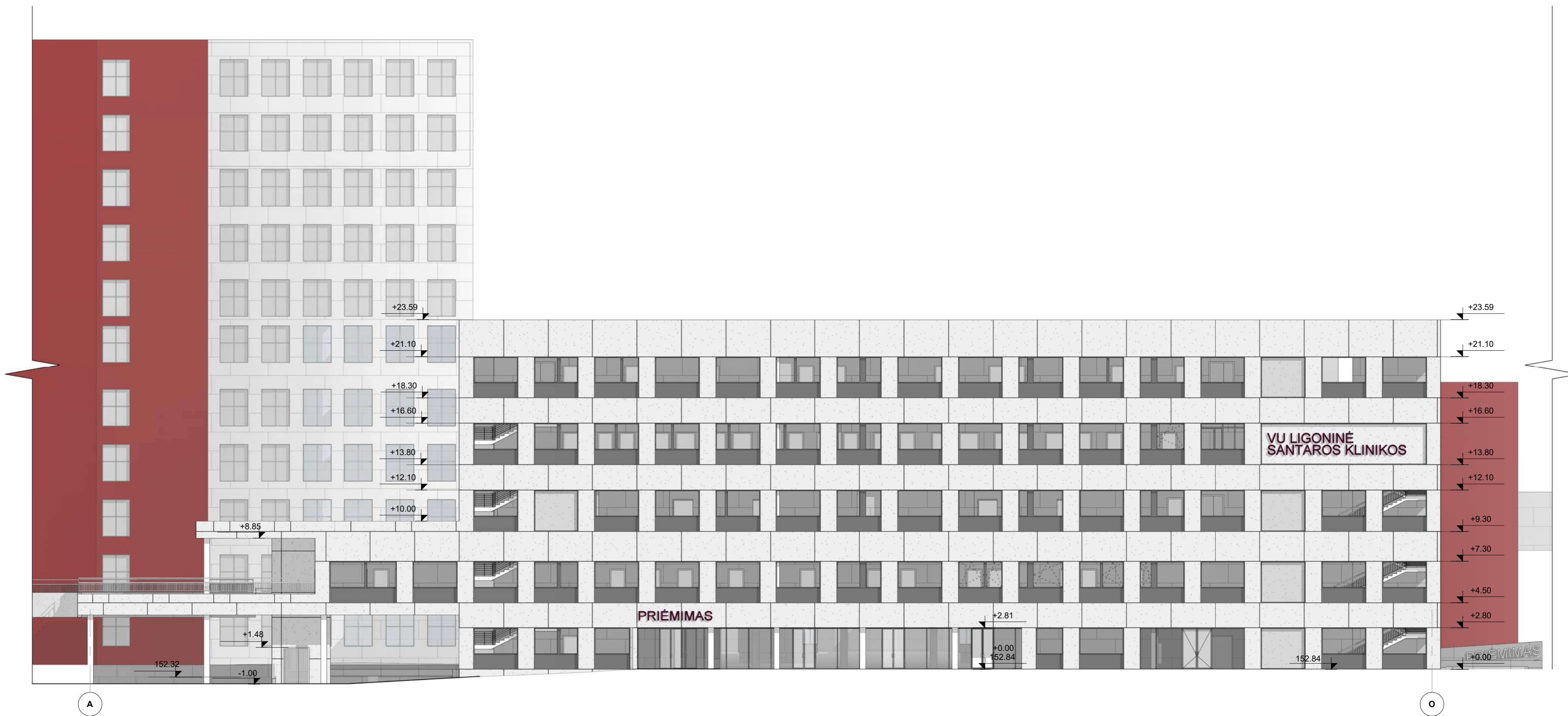
NR.	PATALPA	PLOTAS	NR.	PATALPA	PLOTAS
4.1	Koridorius	94.42 m <sup>2</sup>	4.68	Palatos pagalbinė	4.38 m <sup>2</sup>
4.2	Kabinetas	12.14 m <sup>2</sup>	4.69	Palatos WC	4.29 m <sup>2</sup>
4.3	Kabinetas	12.36 m <sup>2</sup>	4.70	Palata	16.79 m <sup>2</sup>
4.4	Kabinetas	12.61 m <sup>2</sup>	4.71	Palatos WC	4.29 m <sup>2</sup>
4.5	Kabinetas	12.14 m <sup>2</sup>	4.72	Palatos pagalbinė	4.38 m <sup>2</sup>
4.6	Kabinetas	12.14 m <sup>2</sup>	4.73	Palata	16.79 m <sup>2</sup>
4.7	Kabinetas	12.14 m <sup>2</sup>	4.74	Palatos WC	4.29 m <sup>2</sup>
4.8	Postas su pagalbinėmis pat.	46.57 m <sup>2</sup>	4.75	Palatos pagalbinė	4.38 m <sup>2</sup>
4.9	Valymo inv.	13.30 m <sup>2</sup>	4.76	Palata	16.79 m <sup>2</sup>
4.10	Pasitarimų pat.	21.91 m <sup>2</sup>	4.77	Palatos pagalbinė	4.38 m <sup>2</sup>
4.11	Koridorius	90.99 m <sup>2</sup>	4.78	Palatos WC	4.29 m <sup>2</sup>
4.12	Basoninė	17.22 m <sup>2</sup>	4.79	Palata	16.79 m <sup>2</sup>
4.13	Palata	12.78 m <sup>2</sup>	4.80	Palatos WC	4.29 m <sup>2</sup>
4.14	Palatos pagalbinė	3.89 m <sup>2</sup>	4.81	Palatos pagalbinė	4.38 m <sup>2</sup>
4.15	Palatos WC	3.81 m <sup>2</sup>	4.82	Postas	21.68 m <sup>2</sup>
4.16	Palata	12.78 m <sup>2</sup>	4.83	Valymo inv.	27.86 m <sup>2</sup>
4.17	Palatos pagalbinė	3.89 m <sup>2</sup>	4.84	Transportavimo piemenių zona	14.28 m <sup>2</sup>
4.18	Palatos WC	3.81 m <sup>2</sup>	4.85	Procedūrinis	19.29 m <sup>2</sup>
4.19	Palata	12.78 m <sup>2</sup>	4.86	Koridorius	114.84 m <sup>2</sup>
4.20	Palatos pagalbinė	3.89 m <sup>2</sup>	4.87	Personalo poilsio pat.	11.84 m <sup>2</sup>
4.21	Palatos WC	3.31 m <sup>2</sup>	4.88	Basoninė	19.95 m <sup>2</sup>
4.22	Palata	12.78 m <sup>2</sup>	4.89	Postas	12.57 m <sup>2</sup>
4.23	Palatos pagalbinė	3.89 m <sup>2</sup>	4.90	Valymo inv.	27.86 m <sup>2</sup>
4.24	Palatos WC	3.81 m <sup>2</sup>	4.91	Pagalbinė pat.	11.74 m <sup>2</sup>
4.25	Palata	12.78 m <sup>2</sup>	4.92	Transportavimo piemenių zona	15.48 m <sup>2</sup>
4.26	Palatos pagalbinė	3.89 m <sup>2</sup>	4.93	Personalo poilsio pat.	23.79 m <sup>2</sup>
4.27	Palatos WC	3.81 m <sup>2</sup>	4.94	Palatos pagalbinė	3.77 m <sup>2</sup>
4.28	Palata	12.78 m <sup>2</sup>	4.95	Palatos pagalbinė	6.95 m <sup>2</sup>
4.29	Palatos WC	3.40 m <sup>2</sup>	4.96	Palatos pagalbinė	5.00 m <sup>2</sup>
4.30	Palatos pagalbinė	3.89 m <sup>2</sup>	4.97	Palatos WC	5.59 m <sup>2</sup>
4.31	Palata	13.80 m <sup>2</sup>	4.98	Palata	5.00 m <sup>2</sup>
4.32	Palatos pagalbinė	5.00 m <sup>2</sup>	4.99	Pagalbinė pat. / ekstra palata	17.84 m <sup>2</sup>
4.33	Palatos WC	5.84 m <sup>2</sup>	4.100	Palatos pagalbinė	15.00 m <sup>2</sup>
4.34	Palatos pagalbinė	5.00 m <sup>2</sup>	4.101	Palatos pagalbinė	7.19 m <sup>2</sup>
4.35	Palatos WC	5.84 m <sup>2</sup>	4.102	Palatos WC	5.59 m <sup>2</sup>
4.36	Palatos pagalbinė	5.00 m <sup>2</sup>	4.103	Palatos WC	5.59 m <sup>2</sup>
4.37	Palata	13.80 m <sup>2</sup>	4.104	Palatos pagalbinė	5.25 m <sup>2</sup>
4.38	Palata	13.80 m <sup>2</sup>	4.105	Palata	5.00 m <sup>2</sup>
4.39	Palatos pagalbinė	5.00 m <sup>2</sup>	4.106	Palata	20.00 m <sup>2</sup>
4.40	Palatos WC	5.84 m <sup>2</sup>	4.107	WC	3.76 m <sup>2</sup>
4.41	Palatos pagalbinė	5.00 m <sup>2</sup>	4.108	Koridorius	23.28 m <sup>2</sup>
4.42	Palatos WC	5.84 m <sup>2</sup>	4.109	Palata	21.20 m <sup>2</sup>
4.43	Palatos pagalbinė	5.00 m <sup>2</sup>	4.110	Palatos WC	5.06 m <sup>2</sup>
4.44	Palata	13.80 m <sup>2</sup>	4.111	Palatos pagalbinė	6.20 m <sup>2</sup>
4.45	Palata	13.80 m <sup>2</sup>	4.112	Palatos WC	4.49 m <sup>2</sup>
4.46	Palatos pagalbinė	5.00 m <sup>2</sup>	4.113	Palatos pagalbinė	3.67 m <sup>2</sup>
4.47	Palatos WC	5.84 m <sup>2</sup>	4.114	Palata	6.12 m <sup>2</sup>
4.48	Palatos pagalbinė	5.00 m <sup>2</sup>	4.115	Palata	20.00 m <sup>2</sup>
4.49	Palatos WC	5.84 m <sup>2</sup>	4.116	Lifo holas	17.59 m <sup>2</sup>
4.50	Palata	13.80 m <sup>2</sup>	4.117	Koridorius	173.49 m <sup>2</sup>
4.51	Palatos pagalbinė	5.00 m <sup>2</sup>	4.118	Palata	12.78 m <sup>2</sup>
4.52	Palata	16.79 m <sup>2</sup>	4.119	Palatos WC	3.81 m <sup>2</sup>
4.53	Palatos WC	4.29 m <sup>2</sup>	4.120	Palatos pagalbinė	3.89 m <sup>2</sup>
4.54	Palatos pagalbinė	4.38 m <sup>2</sup>	4.121	Pagalbinė pat. / ekstra palata	28.03 m <sup>2</sup>
4.55	Palata	16.79 m <sup>2</sup>	4.122	Pagalbinė pat. / ekstra palata	28.03 m <sup>2</sup>
4.56	Palatos pagalbinė	4.38 m <sup>2</sup>	4.123	Koridorius	21.82 m <sup>2</sup>
4.57	Palatos WC	4.29 m <sup>2</sup>	4.124	Valymo inv.	10.19 m <sup>2</sup>
4.58	Palata	16.79 m <sup>2</sup>	4.125	Pagalbinė pat.	11.27 m <sup>2</sup>
4.59	Palatos WC	4.29 m <sup>2</sup>	4.126	Artimųjų laukimo pat.	17.10 m <sup>2</sup>
4.60	Palatos pagalbinė	4.38 m <sup>2</sup>	4.127	Procedūrinis	12.06 m <sup>2</sup>
4.61	Palata	16.79 m <sup>2</sup>	4.128	WC	4.96 m <sup>2</sup>
4.62	Palatos pagalbinė	4.38 m <sup>2</sup>	4.129	WC	4.06 m <sup>2</sup>
4.63	Palatos WC	4.29 m <sup>2</sup>	4.130	Valymo inv.	5.46 m <sup>2</sup>
4.64	Palata	16.79 m <sup>2</sup>	4.131	Pagalbinė pat.	171.10 m <sup>2</sup>
4.65	Palatos pagalbinė	4.38 m <sup>2</sup>	4.132	Dušas	3.53 m <sup>2</sup>
4.66	Palatos WC	4.29 m <sup>2</sup>	4.133	Palatos pagalbinė	3.57 m <sup>2</sup>
4.67	Palata	16.79 m <sup>2</sup>	4.134	WC	3.54 m <sup>2</sup>
			4.135	WC	3.39 m <sup>2</sup>
			4.136	WC	4.06 m <sup>2</sup>
			Viso:		1963.59 m <sup>2</sup>

0	2023-04-17	Projekciniai pasiūlymai		
Laida	Išleidimo data	Laidos statusas: Keitimo priežastis (jei taikoma)		
KVAL. PATV. DOK. NR.			STATINIO PROJEKTO PAVADINIMAS Gydymo paskirties pastato Santariškių g. 2, Vilniuje, statybos projektas	
37930	PV	A. Dailianskis	STATINIO NR. IR PAVADINIMAS, DOKUMENTO PAVADINIMAS	LAIDA
A 1509	PDV	E.A. Kažerovskytė	Ketvirtas aukštas	0
MM 001056	Arch.	A. Kvedaravičienė		
	Arch. asist.	K. Klimaitė		1 : 200
KALBOS TRUMP. LT	STATYTOJAS IR (ARBA) UŽSAKOVAS VšĮ „Vilniaus universiteto Igoninė Santaros klinika“ (VULSK), J. k. 124364561, Santariškių g. 2, LT-06406 Vilnius		DOKUMENTO ŽYMIUO	LAPAS LAPŲ
			22.612096-PP-SA-B-05	1 1



NR.	PATALPA	PLOTAS
5.1	Lifto holas	17.27 m <sup>2</sup>
5.2	Koridorius	187.95 m <sup>2</sup>
5.3	Kabinetas	14.95 m <sup>2</sup>
5.4	Kabinetas	14.95 m <sup>2</sup>
5.5	Kabinetas	14.95 m <sup>2</sup>
5.6	Kabinetas	14.95 m <sup>2</sup>
5.7	Kabinetas	14.95 m <sup>2</sup>
5.8	Kabinetas	17.15 m <sup>2</sup>
5.9	Kokybės kontrolės lab.	17.64 m <sup>2</sup>
5.10	Pasitarimų pat.	29.89 m <sup>2</sup>
5.11	Personalo polsio pat.	29.89 m <sup>2</sup>
5.12	Valymo inv.	6.09 m <sup>2</sup>
5.13	WC	3.90 m <sup>2</sup>
5.14	Mėginių perdavimo vieta	7.18 m <sup>2</sup>
5.15	Mėginių priėmimo pat.	5.95 m <sup>2</sup>
5.16	Koridorius	51.86 m <sup>2</sup>
5.17	Žemų temperatūrų šaldiklių pat.	16.05 m <sup>2</sup>
5.18	Vienk. priem. laikymo pat.	9.38 m <sup>2</sup>
5.19	Reagentų laikymo pat.	7.95 m <sup>2</sup>
5.20	Prietaisų lab.	12.93 m <sup>2</sup>
5.21	Valymo inv.	8.87 m <sup>2</sup>
5.22	Sterilizacinė	11.90 m <sup>2</sup>
5.23	Prieškambaris prieš laboratoriją darbi su retais ir ypatingai pavojingais patogenais	4.00 m <sup>2</sup>
5.24	Terijų ruošimo pat.	12.76 m <sup>2</sup>
5.25	Mėginių apdoravimo lab.	29.92 m <sup>2</sup>
5.26	Nuakvėgėdžių lab.	15.74 m <sup>2</sup>
5.27	Koridorius	36.00 m <sup>2</sup>
5.28	Mėginių priėmimo pat.	5.95 m <sup>2</sup>
5.29	Žemų temperatūrų šaldiklių pat.	21.93 m <sup>2</sup>
5.30	Centrifugavimo pat.	6.40 m <sup>2</sup>
5.31	Centrifugavimo pat.	6.20 m <sup>2</sup>
5.32	Termostatinis kambarys virusų auginimui	9.10 m <sup>2</sup>
5.33	Sterilizacinė	18.32 m <sup>2</sup>
5.34	Persirengimo pat.	37.34 m <sup>2</sup>
5.35	Termostatinis kambarys darbi su neviršijais mikroorganizmais	9.00 m <sup>2</sup>
5.36	Pavojingų mėginių apdoravimo lab.	28.15 m <sup>2</sup>
5.37	Diagnostinė lab.	23.21 m <sup>2</sup>
5.38	Laboratorija darbi su retais ir ypatingai pavojingais patogenais	18.15 m <sup>2</sup>
5.39	WC	3.90 m <sup>2</sup>
Viso:		801.63 m <sup>2</sup>


0	2023-04-17	Projektiniai pasiūlymai		
Laida	Išleidimo data	Laidos statusas: Keitimo priežastis (jei taikoma)		
KVAL. PATV. DOK. NR.	MASPRO		STATINIO PROJEKTO PAVADINIMAS Gydymo paskirties pastato Santariškių g. 2, Vilniuje, statybos projektas	
37930	PV	A. Daišanskis	STATINIO NR. IR PAVADINIMAS, DOKUMENTO PAVADINIMAS	LAIKA
A 1509	PDV	E.A. Kažerovskytė	Penktas aukštas	0
MM 001056	Arch.	A. Kvedaravičienė		
	Arch. asist.	K. Klimaitė		1 : 200
KALBOS TRUMP. LT	STATYTOJAS IR (ARBA) UŽSAKOVAS Vilniaus universiteto Iginė Santaros klinika" (VULSK), J. k. 124364561, Santariškių g. 2, LT-08406 Vilnius		DOKUMENTO ŽYMIUO	LAPAS LAPŲ
			22.612096-PP-SA. B-06	1 1

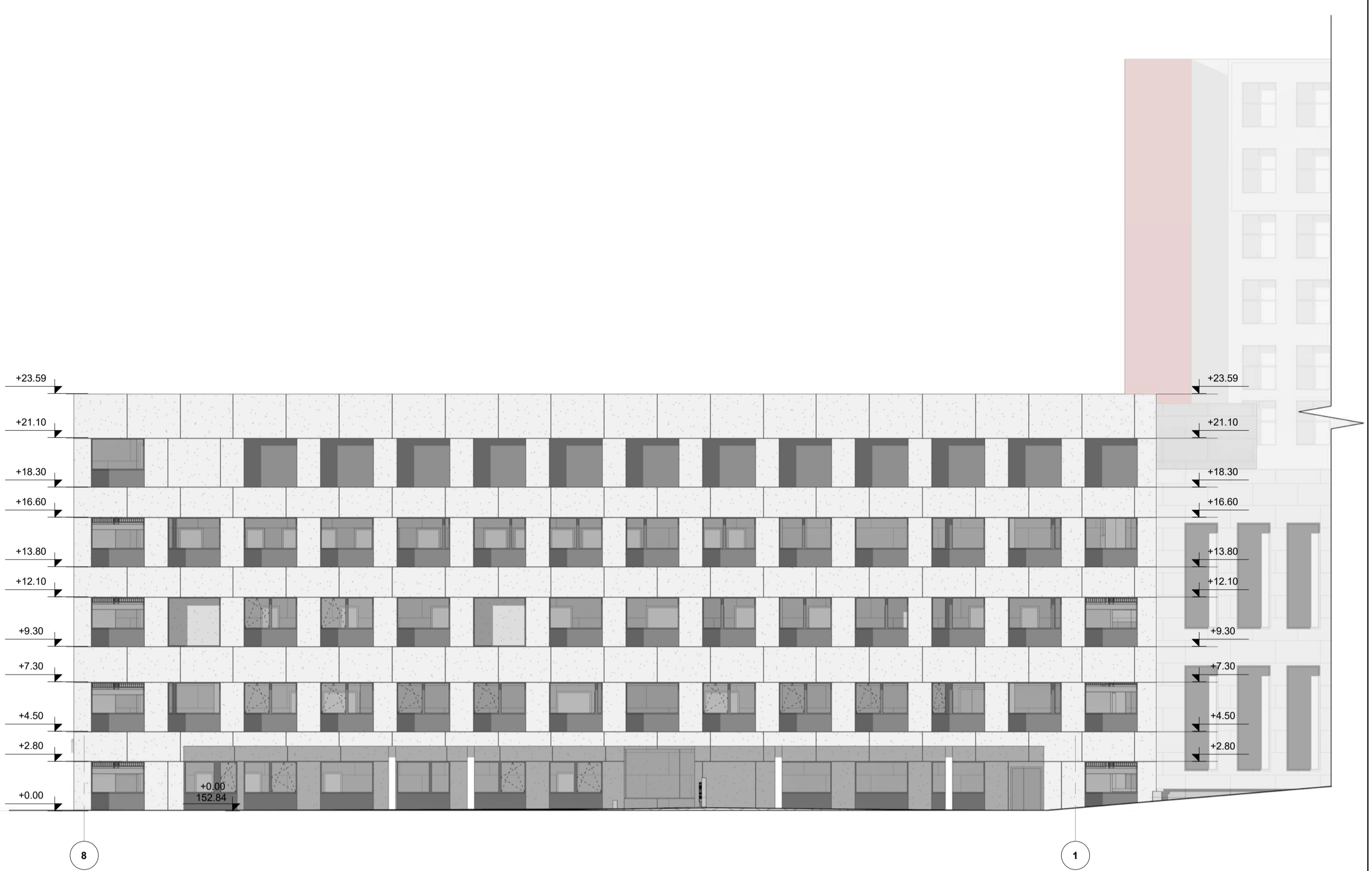


Projektuojamo pastato apdaila:  
 Dažytos fibrocemento plokštės šlifuo tu paviršiumi ir natūraliai skirtingais medžiagos atspalviais. Kiekviena plokštė unikali, aiškiai pabrėžianti pluoštinio cemento tekstūrą.  
 Spalva - Balta, artima RAL 9010



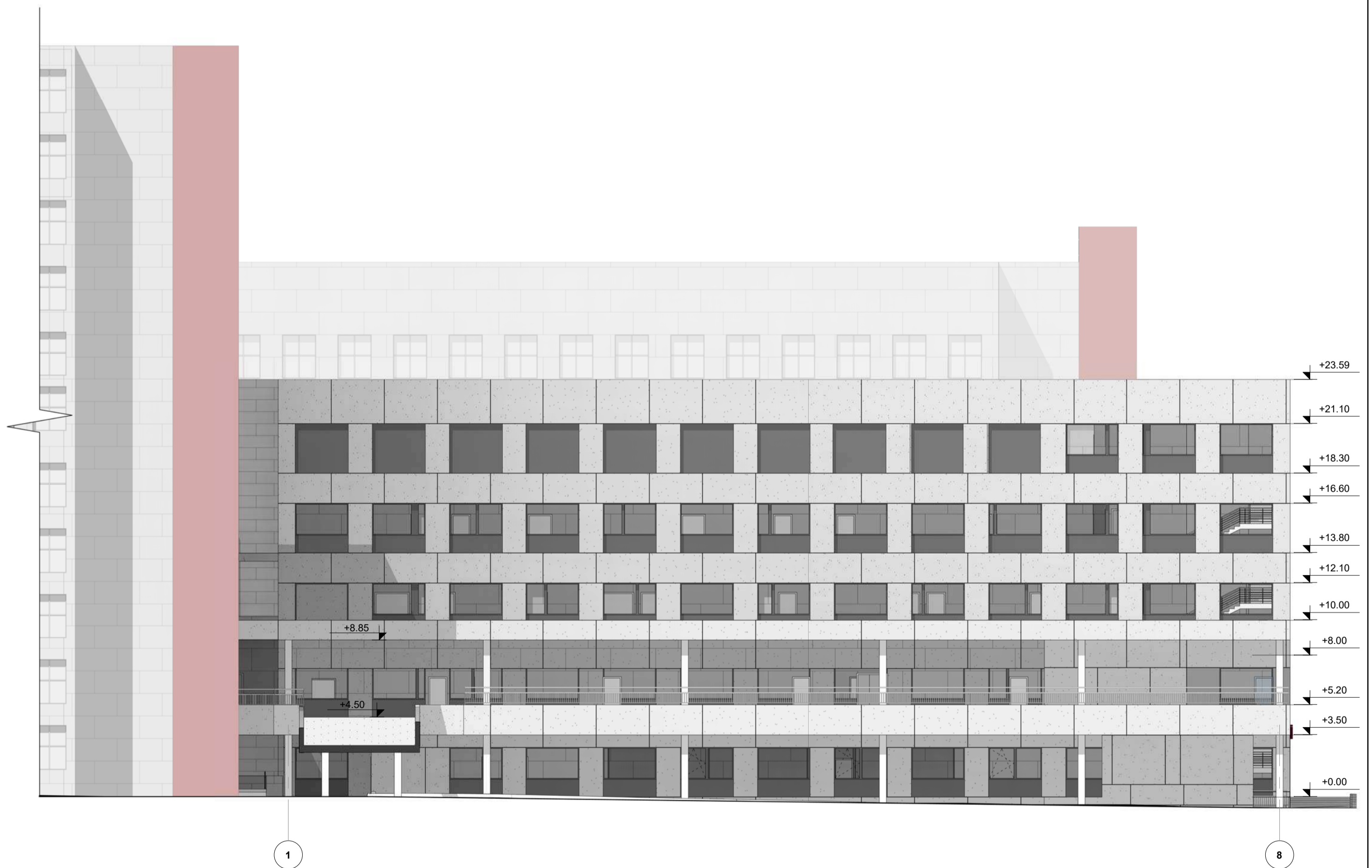
Projektuojamo langokraščių apdaila:  
 Dažytos fibrocemento plokštės šlifuo tu paviršiumi ir natūraliai skirtingais medžiagos atspalviais. Kiekviena plokštė unikali, aiškiai pabrėžianti pluoštinio cemento tekstūrą.  
 Spalva - Antracitas, artima RAL 7016

0	2023-04	Projektiniai pasiūlymai		
Laida	Išleidimo data	Laidos statusas. Keitimo priežastis (jei taikoma)		
KVAL. PATV. DOK. NR.	 Ulonų g. 5, 08240 Vilnius Telefonas: +37060979 272 El. paštas: info@maspro.lt		STATINIO PROJEKTO PAVADINIMAS Gydomo paskirties pastato Santariškių g. 2, Vilniuje, statybos projektas	
37930	PV	A. Dališanskis	STATINIO NR. IR PAVADINIMAS, DOKUMENTO PAVADINIMAS	LAI DA
A 1509	PDV	E.A. Kačerovskytė	Fasadas A-O	0
MM 001056	Arch.	A. Kvedaravičienė		1 : 200
	Arch. asist.	K. Klimaitė		
KALBOS TRUMP. LT	STATYTOJAS IR (ARBA) UŽSAKOVAS VšĮ „Vilniaus universiteto ligoninė Santaros klinikos“ (VULSK), į. k. 124364561, Santariškių g. 2, LT-08406 Vilnius		DOKUMENTO ŽYMUO	LAPAS LAPŲ
			22.612096-PP-SA. B-07	1 1



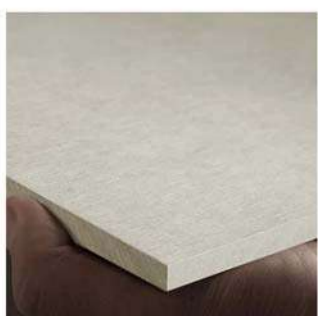
8

1



1

8



Projektuojamo pastato apdaila:

Dažytos fibrocemento plokštės šlifuoti paviršiumi ir natūraliai skirtingais medžiagos atspalviais. Kiekviena plokštė unikali, aiškiai pabrėžianti pluoštinio cemento tekstūrą.


Spalva - Balta, artima RAL 9010

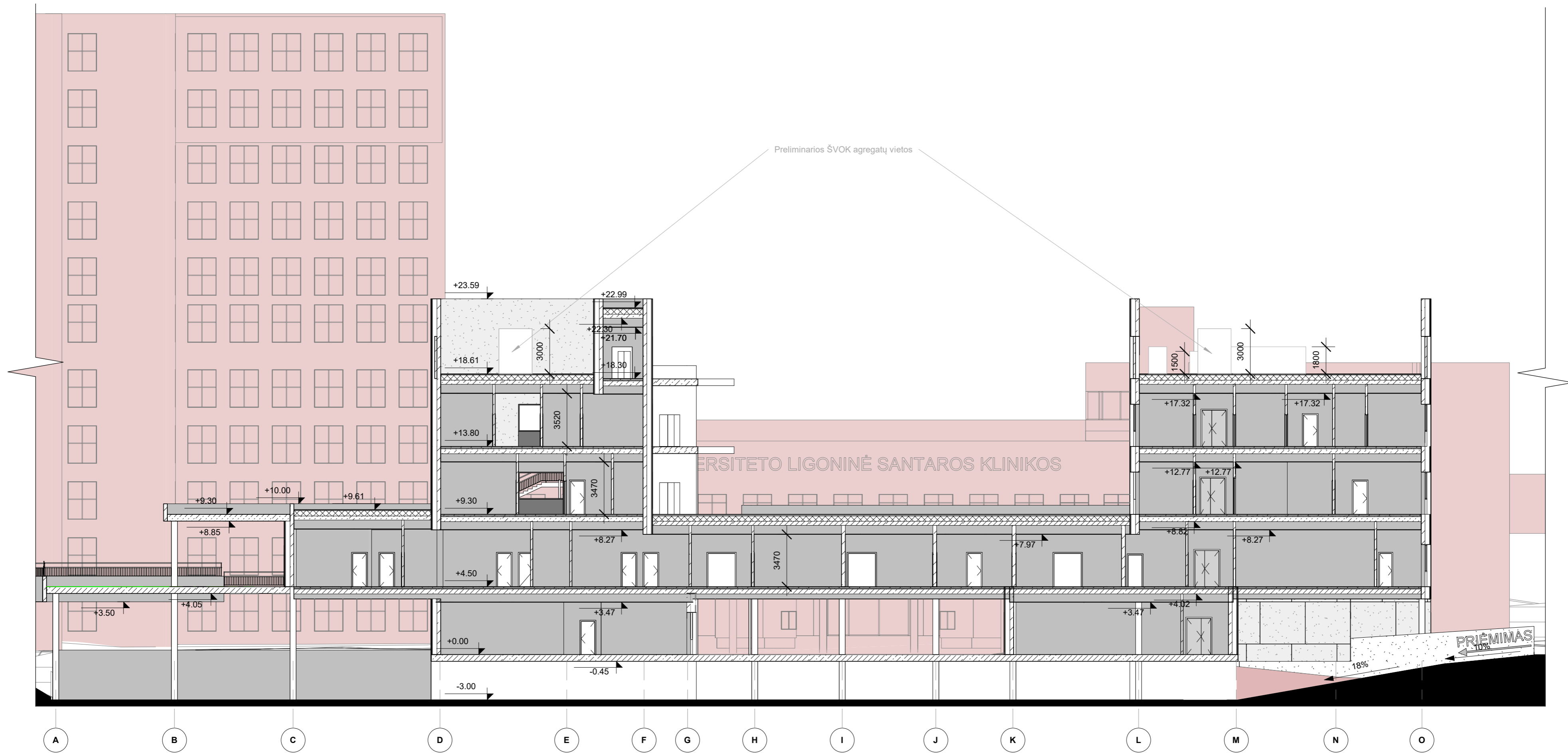



Projektuojamo langokraščių apdaila:

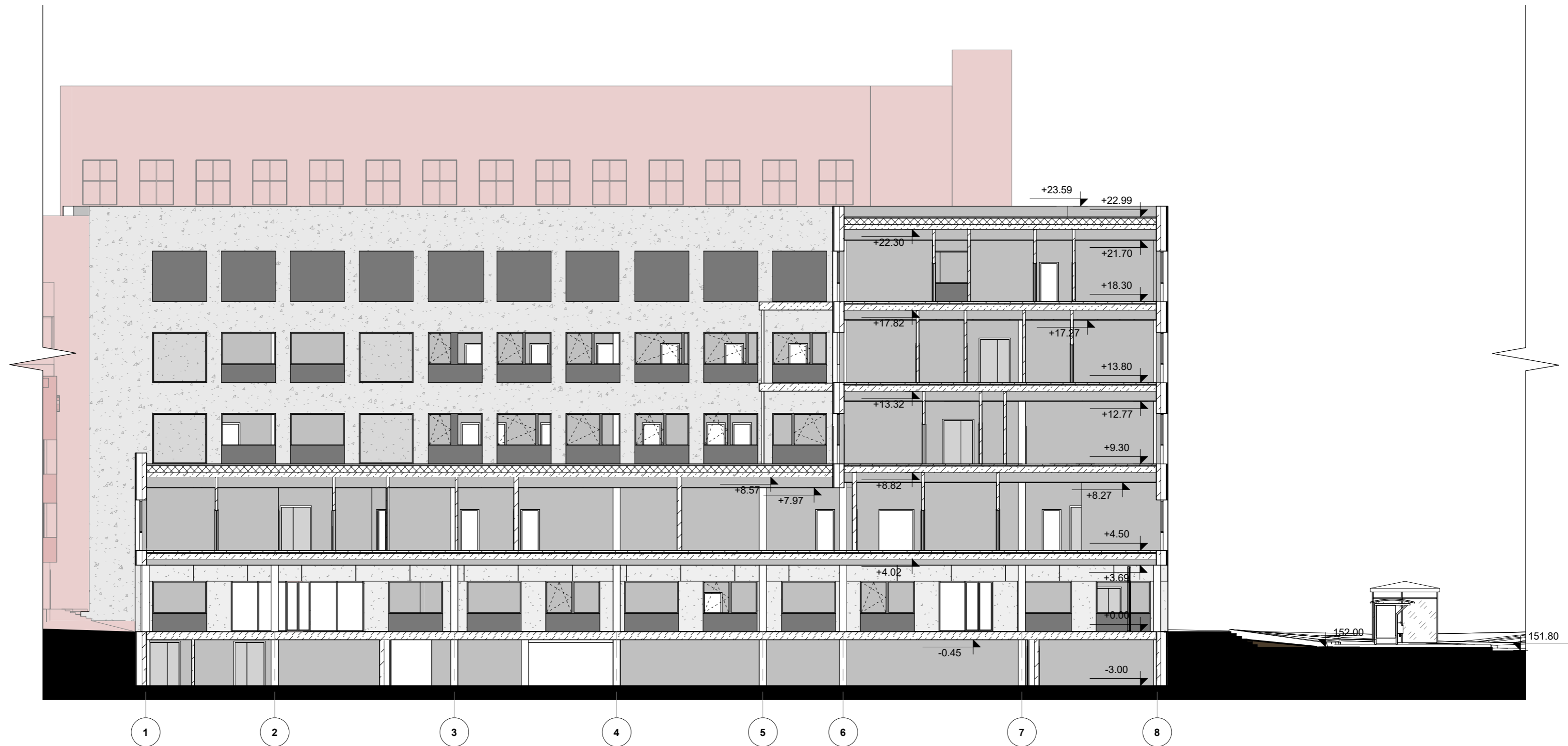
Dažytos fibrocemento plokštės šlifuoti paviršiumi ir natūraliai skirtingais medžiagos atspalviais. Kiekviena plokštė unikali, aiškiai pabrėžianti pluoštinio cemento tekstūrą.


Spalva - Antracitas, artima RAL 7016

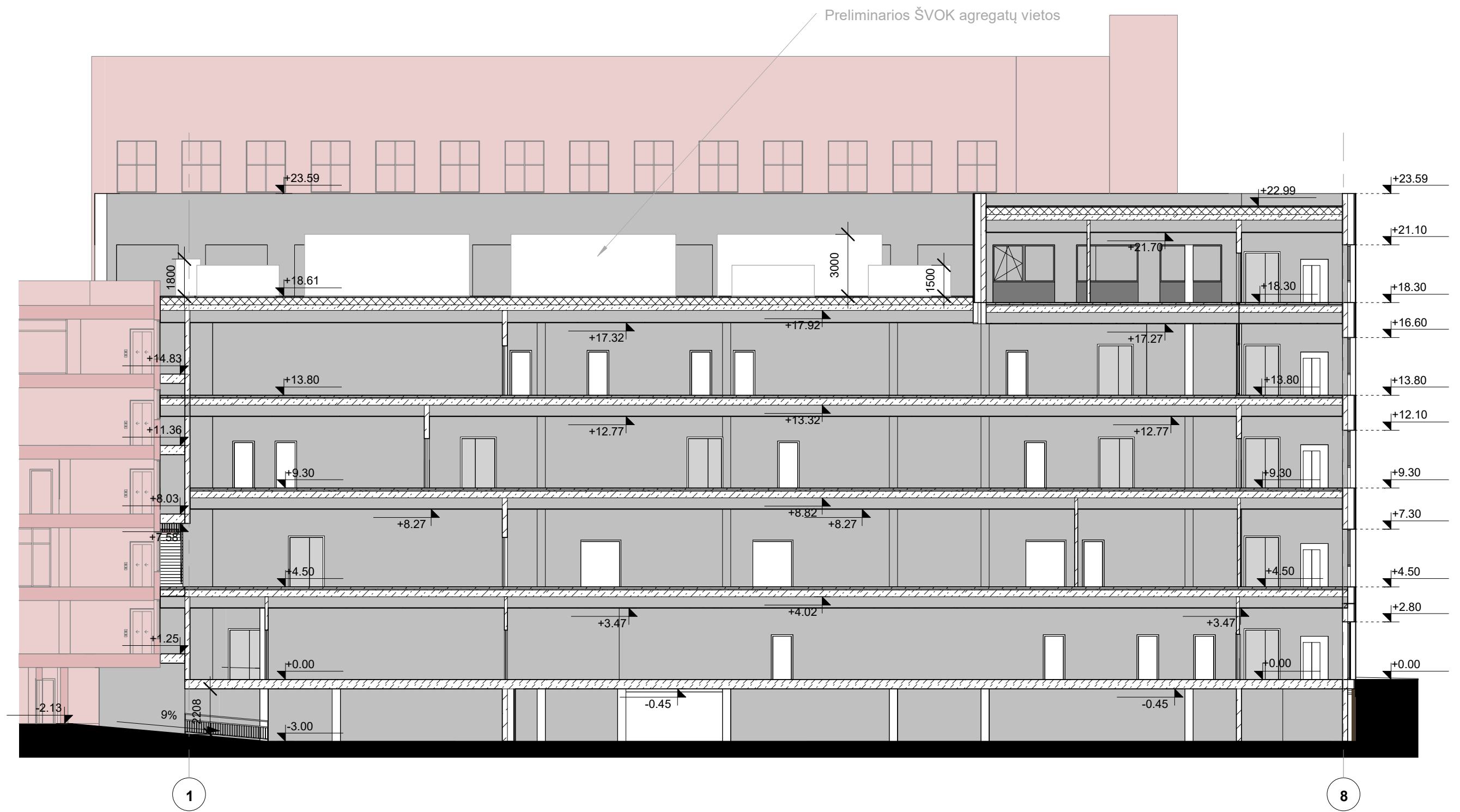
0	2023-04	Projektiniai pasiūlymai		
Laida	Išleidimo data	Laidos statusas. Keitimo priežastis (jei taikoma)		
KVAL. PATV. DOK. NR.	 Ulonų g. 5, 08240 Vilnius Telefonas: +37060979 272 El. paštas: info@maspro.lt		STATINIO PROJEKTO PAVADINIMAS Gydytojų paskirties pastato Santariškių g. 2, Vilniuje, statybos projektas	
37930	PV	A. Dališanskis	STATINIO NR. IR PAVADINIMAS, DOKUMENTO PAVADINIMAS	
A1509	PDV	E.A. Kačerovskytė	Fasadai 10-1 ir 1-10	
MM 001056	Arch.	A. Kvedaravičienė	1 : 200	
	Arch. asist.	K. Klimaitė		
KALBOS TRUMP. LT	STATYTOJAS IR (ARBA) UŽSAKOVAS VšĮ „Vilniaus universiteto ligoninė Santaros klinikos“ (VULSK), į. k. 124364561, Santariškių g. 2, LT-08406 Vilnius		DOKUMENTO ŽYMUO 22.612096-PP-SA. B-08	
			LAPAS	LAPŲ
			1	1




0	2023-04	Projektiniai pasiūlymai		
Laida	Išleidimo data	Laidos statusas. Keitimo priežastis (jei taikoma)		
KVAL. PATV. DOK. NR.	 Ulonų g. 5, 08240 Vilnius Telefonas: +37060979 272 El. paštas: info@maspro.lt		STATINIO PROJEKTO PAVADINIMAS Gydomo paskirties pastato Santariškių g. 2, Vilniuje, statybos projektas	
37930	PV	A. Dališanskis	STATINIO NR. IR PAVADINIMAS, DOKUMENTO PAVADINIMAS	LAIKA
A1509	PDV	E.A. Kačerovskytė	Pjūvis 1-1	0
MM 001056	Arch.	A. Kvedaravičienė		
	Arch. asist.	K. Klimaitė		1 : 200
KALBOS TRUMP. LT	STATYTOJAS IR (ARBA) UŽSAKOVAS VšĮ „Vilniaus universiteto ligoninė Santaros klinikos“ (VULSK), į. k. 124364561, Santariškių g. 2, LT-08406 Vilnius		DOKUMENTO ŽYMUO	LAPAS LAPŲ
			22.612096-PP-SA. B-09	1 1




0	2023-04	Projektiniai pasiūlymai	
Laida	Išleidimo data	Laidos statusas. Keitimo priežastis (jei taikoma)	
KVAL. PATV. DOK. NR.	 Ulonų g. 5, 08240 Vilnius Telefonas: +37060979 272 El. paštas: info@maspro.lt		STATINIO PROJEKTO PAVADINIMAS Gydomo paskirties pastato Santariškių g. 2, Vilniuje, statybos projektas
37930	PV	A. Dališanskis	STATINIO NR. IR PAVADINIMAS, DOKUMENTO PAVADINIMAS
A1509	PDV	E.A. Kačerovskytė	Pjūvis 2-2
MM 001056	Arch.	A. Kvedaravičienė	
	Arch. asist.	K. Klimaitė	1 : 200
KALBOS TRUMP. LT	STATYTOJAS IR (ARBA) UŽSAKOVAS VšĮ „Vilniaus universiteto ligoninė Santaros klinikos“ (VULSK), į. k. 124364561, Santariškių g. 2, LT-08406 Vilnius		DOKUMENTO ŽYMUO 22.612096-PP-SA, B-10
			LAPAS
			LAPŲ
			0
			1
			1



0	2023-04	Projektiniai pasiūlymai		
Laida	Išleidimo data	Laidos statusas. Keitimo priežastis (jei taikoma)		
KVAL. PATV. DOK. NR.	 Ulonų g. 5, 08240 Vilnius Telefonas: +37060979 272 El. paštas: info@maspro.lt		STATINIO PROJEKTO PAVADINIMAS Gydymo paskirties pastato Santariškių g. 2, Vilniuje, statybos projektas	
37930	PV	A. Dališanskis	STATINIO NR. IR PAVADINIMAS, DOKUMENTO PAVADINIMAS Pjūvis 3-3	
A1509	PDV	E.A. Kačerovskytė	LAIDA 0	
MM 001056	Arch.	A. Kvedaravičienė		
	Arch. asist.	K. Klimaitė	1 : 200	
KALBOS TRUMP. LT	STATYTOJAS IR (ARBA) UŽSAKOVAS VšĮ „Vilniaus universiteto ligoninė Santaros klinikos“ (VULSK), į. k. 124364561, Santariškių g. 2, LT-08406 Vilnius		DOKUMENTO ŽYMUO 22.612096-PP-SA. B-11	LAPAS 1
				LAPŲ 1



0	2023-04	Projektiniai pasiūlymai		
Laida	Išleidimo data	Laidos statusas. Keitimo priežastis (jei taikoma)		
KVAL. PATV. DOK. NR.	 Ulonų g. 5, 08240 Vilnius Telefonas: +37060979 272 El. paštas: info@maspro.lt		STATINIO PROJEKTO PAVADINIMAS <b>Gydymo paskirties pastato Santariškių g. 2, Vilniuje, statybos projektas</b>	
37930	PV	A. Dališanskis	STATINIO NR. IR PAVADINIMAS, DOKUMENTO PAVADINIMAS Vizualizacijos	
A 1509	PDV	E.A. Kačerovskytė	LAIDA <b>0</b>	
MM 001056	Arch.	A. Kvedaravičienė		
	Arch. asist.	K. Klimaitė		
KALBOS TRUMP. LT	STATYTOJAS IR (ARBA) UŽSAKOVAS VšĮ „Vilniaus universiteto ligoninė Santaros klinikos“ (VULSK), į. k. 124364561, Santariškių g. 2, LT-08406 Vilnius		DOKUMENTO ŽYMUO 22.612096-PP-SA. B-12	LAPAS <b>1</b>
				LAPŲ <b>6</b>









