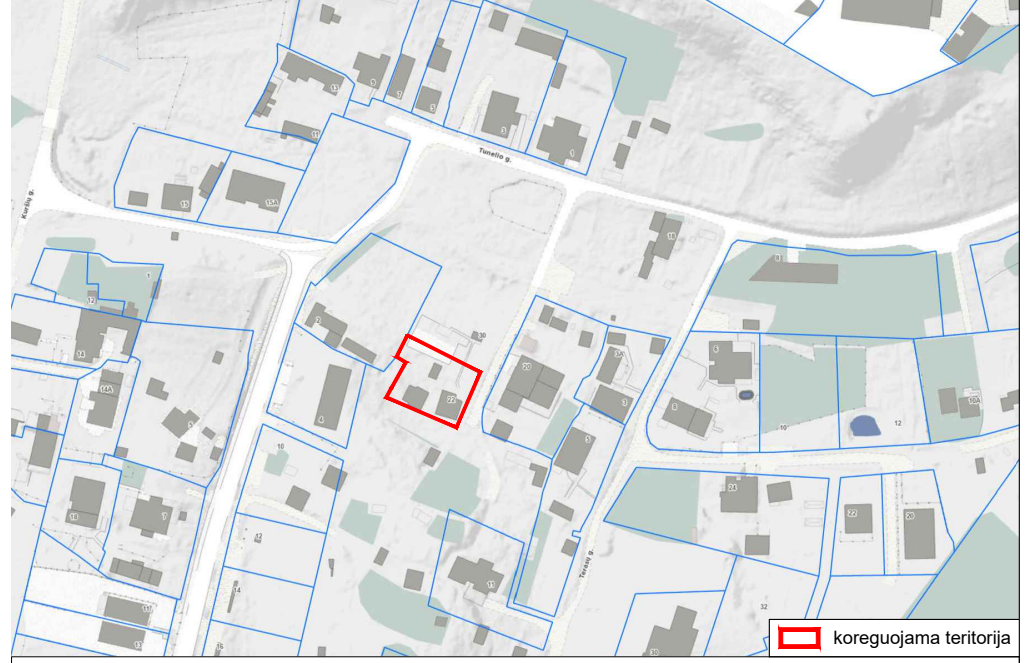




Š
 V P R
 P
 Koordinacių sistema: LKS-94
 Aukščių sistema: LAS 07

SITUACIJOS SCHEMA



SUTARTINIAI ŽYMĖJIMAI

	Planuojamos (koreguojamos) teritorijos riba (sutampa su sklypo ribomis)
	Esamų žemės sklypų ribos
	Anksčiau detaliuoju planu suprojektuota statybos riba
	Naikinama anksčiau suprojektuota statybos riba
	Projektuojama statybos riba
	Anksčiau detaliuoju planu suprojektuota statybos zona
	Projektuojama statybos zona
	Gatvių raudonosios linijos
	Anksčiau suplanuota įvažiavimo/išvažiavimo vieta*

* Anksčiau suplanuota įvažiavimo/išvažiavimo vieta yra nekeičiama. Vadovaujantis galiojančio detaliojo plano aiškinamojo rašto 3.4. sk., „<...>įvažiavimo vietos į sklypus rodomos sąlyginai <...> ir gali būti tikslinamos pagal realų poreikį rengiant techninius projektus, nekeičiant patvirtinto detaliojo plano <...>“.

PASTABOS:

1. Detaliojo plano koregavimo sprendiniais yra koreguojama anksčiau Detaliuoju planu suplanuota statybos riba ir statybos zona. Rytinėje, šiaurinėje ir vakarinėje pusėje statybos riba ir statybos zona yra formuojama ne mažiau kaip 3,0 m atstumu nuo sklypo ribos, o pietinėje pusėje atstumas nuo sklypo ribos yra nekeičiamas.
2. Detaliujame plane nustatyti teritorijos naudojimo reglamentai (leistinas pastatų aukštis, leistinas sklypo užstatymo tankis, užstatymo intensyvumas, ir kt.) yra nekeičiami. Anksčiau suprojektuoti ir įrengti inžinerinių tinklų prijungimo ir priešgaisriniai sprendiniai yra nekeičiami.
3. Įvažiavimo/išvažiavimo į/iš Ds kategorijos gatvės vieta gali būti tikslinama (paslenkama), išlaikant atstumus bei reikalavimus, nustatytus statybos techniniame reglamente 2.06.04:2014 „Gatvės ir vietinės reikšmės keliai. Bendrieji reikalavimai“, išskyrus servitutinį įvažiavimą, išvažiavimą.
4. Projektuojant statinius turi būti išlaikomi gretimuose sklypuose esantiems ar statomiems pastatams atitinkamuose teisės aktuose tos paskirties pastatams nustatyti natūralaus apšvietimo reikalavimai.
5. Projektuojami statiniai sklypuose turi būti išdėstomi taip, kad nebūtų pažeisti gretimų sklypų savininkų ar naudotojų teisėti interesai. Iki 8,5 m aukščio statinių atstumas iki gretimų sklypo ribos – ne mažesnis kaip 3,0 m. Aukštesniems statiniams šis atstumas didinamas 0,5 m kiekvienam papildomam statinio aukščio metrui. Atstumas iki žemės sklypo ribos nustatomas nuo kiekvienos skirtingą aukštį turinčios statinio dalies. Šis atstumas gali būti sumažintas, jei gautas gretimų sklypo savininko sutikimas raštu.
6. Vadovaujantis Žemės gelmių registro duomenimis, planuojama teritorija patenka į Vingio parko, Bukčių, Jankiškių, Žemųjų Panerių, Auštųjų Panerių ir Trakų Vokės I (Kazbėjų) vandenviečių apsaugos zonas.

REGROUP
 PROJEKTAVIMAS
 UAB „Regroup projektavimas“
 Geležinio Vilko g. 18 A, Vilnius, LT-08104
 Tel. +37067185640
 El.p. info@regroup.lt
 www.regroup.lt

9,1 ha teritorijos prie Kuršių gatvės, Naujininkų seniūnijoje, detaliojo plano koregavimas sklype Tunelio g. 22 (kadastro Nr. 0101/0070:134) supaprastinta tvarka

	Direktorius	T.Monkevičius	2025-11	PAGRINDINIS BRĖŽINYS	Mastelis
TPV0071	PV	T.Markilevičius	2025-11		1:500
Etapas	Iniciatorius (-ai):			K-VT-13-25-1193	Lapas
DP	Fizinis asmuo				1