



Statytojas:
UAB „Project Lilium“
Algirdo g. 38, LT-03218, Vilnius
Direktorius D. Ž.

Administracinės paskirties pastato 6P3/p (administracinių pastatų paskirties grupė), administracinės paskirties pastato 9P4/p (administracinių pastatų paskirties grupė) ir bendro gyvenimo namų paskirties pastato 8P3/p (komercinių pastatų paskirties grupė) Panerių g. 43, Vilniuje, rekonstravimo projektas

Statybos vieta: Panerių g. 43, Vilnius
skl. kad. Nr. 0101/0055:62

Statinių rekonstravimas
Ypatingieji statiniai
Projektiniai pasiūlymai (PP)
Projektuojamų želdinių dalis
Bylos žymuo: PŽD
Nr. 22002S1KK-II-PP-02.1 PŽD
Laida: 0

Pagrindinis projektuotojas:
UAB „2L Architects“
Įm. k. 302825424
Adresas: Aludarių g. 1, Vilnius
Tel.+370 695 46 175
El. Paštas: info@2Larchitektai.lt

PV A. Ilginytė (A 1757)

Projektuotojas:
MB „IŠORA X LOZURAITYTĖ STUDIO“
Įm.k. 306096131
Adresas: : Vytenio g 50
Tel.+370 610 02330
El. Paštas: info@ixl.studio

PDV Kraš.arch. A. Lozuraitienė (43)

Vilnius
2025 06

PROJEKTO SUDĖTIES ŽINIARAŠTIS (PP)

Nr.	Bylos žymuo	Laida	Pavadinimas
1.	22002S1KK-II-PP-01.BD	0	Bendroji dalis
2.	22002S1KK-II-PP-02.SP	0	Sklypo plano dalis
3.	22002S1KK-II-PP-02.1.PŽD	0	Projektuojamų želdinių dalis
4.	22002S1KK-II-6P3/p-PP-03.1.SA	0	Architektūrinė dalis (6 korpuso)
5.	22002S1KK-II-8P3/p-PP-03.2.SA	0	Architektūrinė dalis (8 korpuso)
6.	22002S1KK-II-9P4/p-PP-03.3.SA	0	Architektūrinė dalis (9 korpuso)
7.			
8.			
9.			
10.			

0	2025-06-16		Visuomenės informavimui		
Laida	Išleidimo data		Laidos statusas, keitimo priežastis		
Kval. patv. dok. Nr.	2	UAB „2L Architects“, jm. k. 302825424; Adresas: Aludarių g. 1, Vilnius; Tel.: +370 695 46 175; info@2Larchitektai.lt		Administracinės paskirties pastato 6P3/p (administracinių pastatų paskirties grupė), administracinės paskirties pastato 9P4/p (administracinių pastatų paskirties grupė) ir bendro gyvenimo namų paskirties pastato 8P3/p (komercinių pastatų paskirties grupė) Panerių g. 43, Vilniuje, rekonstravimo projektas	
A 1757		PV	A. Ilginytė		
Kval. patv. dok. Nr.	IXL	MB Išora Lozuraitytė studio Vytenio g. 50-424, 03229 Vilnius info@ixl.studio		Projektų sudėties žiniaraštis	
43		PDV krašt.arch.	A Lozuraitienė		
		Arch.	O.Lozuraitytė Išorė		
A2042		Arch.	P. Išora Lozuraitis		
LT	UAB „Project Lilium“		22002S1KK-II-PP-02.1.PŽD- PSŽ	Lapas 1	Lapų 1

PROJEKTUOJAMŲ ŽELDINIŲ DALIS. SUDĖTIES ŽINIARAŠTIS

1. DOKUMENTŲ SUDĖTIES ŽINIARAŠTIS

Nr.	Dokumento pavadinimas	Dokumento žymuo	Lapų sk.	Laida
1.	Projektinių pasiūlymų sudėties žiniaraštis	22002S1KK-II-PP-02.1.PŽD-PSŽ	1	0
2.	Projekto dalies dokumentų žiniaraštis	22002S1KK-II-PP-02.1.PŽD-DŽ	1	0
3.	Projekto dalies aiškinamasis raštas	22002S1KK-II-PP-02.1.PŽD-AR	17	0

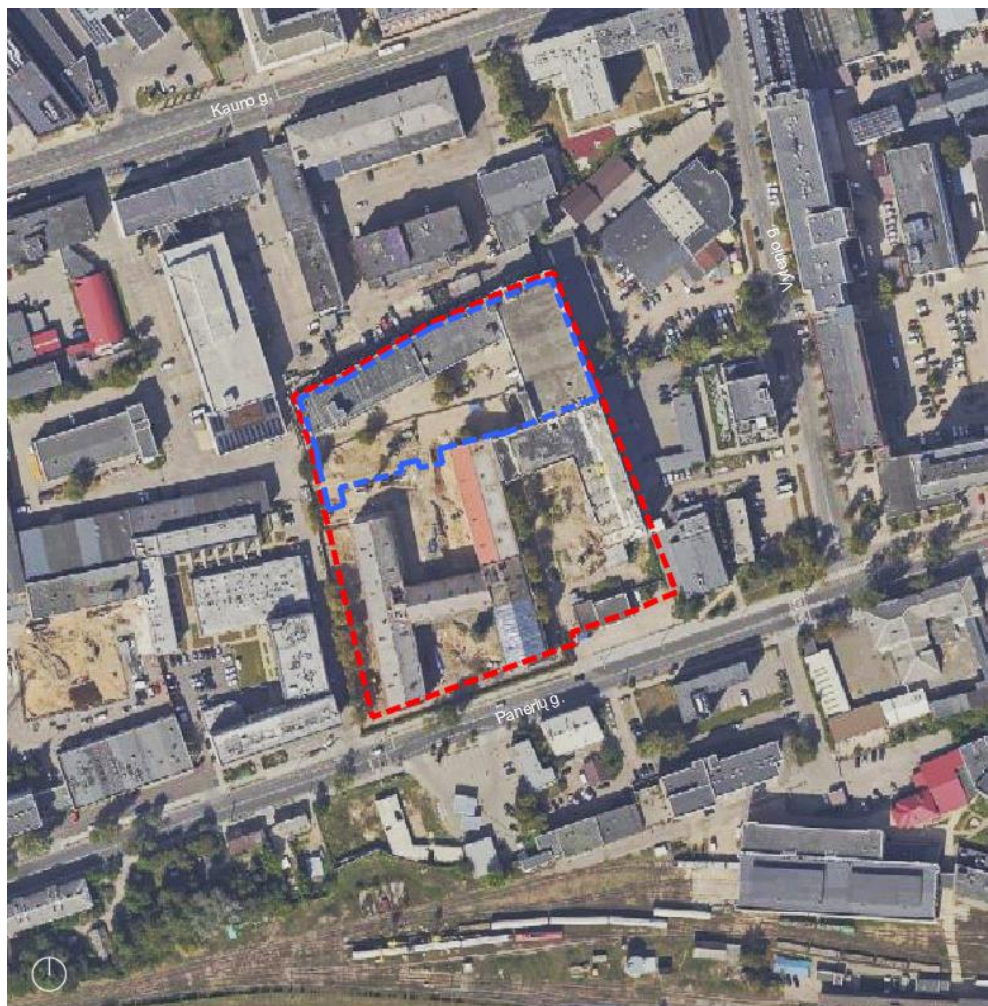
2. BRĖŽINIŲ SUDĖTIES ŽINIARAŠTIS

Nr.	Brėžinio pavadinimas	Dokumento žymuo	Lapų sk.	Laida
1.	Situacijos planas M 1:1000	22002S1KK-II-PP-02.1.PŽD-01	1	0
2.	Projektuojamų želdinių planas M 1:500	22002S1KK-II-PP-02.1.PŽD-02	1	0
3.	Projektuojamų želdinių išsklotinės M 1:500	22002S1KK-II-PP-02.1.PŽD-03	1	0
4.	Projektuojamų želdinių schematiniai vaizdai	22002S1KK-II-PP-02.1.PŽD-04	4	0
5.	Mažoji architektūra (priedas 1)	22002S1KK-II-PP-02.1.PŽD-P1-01	1	0
6.	Mažoji architektūra - vaizdai (priedas 1)	22002S1KK-II-PP-02.1.PŽD-P1-02	1	0

0	2025-06-16		Visuomenės informavimui		
Laida	Išleidimo data		Laidos statusas, keitimo priežastis		
Kval. patv. dok. Nr.	2	UAB „2L Architects“, j.m. k. 302825424; Adresas: Aludarių g. 1, Vilnius; Tel.: +370 695 46 175; info@2Larchitektai.lt	Administracinės paskirties pastato 6P3/p (administracinių pastatų paskirties grupė), administracinės paskirties pastato 9P4/p (administracinių pastatų paskirties grupė) ir bendro gyvenimo namų paskirties pastato 8P3/p (komercinių pastatų paskirties grupė) Panerių g. 43, Vilniuje, rekonstravimo projektas		
A 1757	PV	A. Ilginytė	Dokumentų žiniaraštis		
Kval. patv. dok. Nr.	IXL	MB Išora Lozuraitė studio Vytenio g. 50-424, 03229 Vilnius info@ixl.studio			Laida
43	PDV krašt.arch.	A Lozuraitienė			0
	Arch.	O.Lozuraitytė Išorė			
	Arch.	P. Išora Lozuraitis			
LT	UAB „Project Lilium“		22002S1KK-II-PP-02.1.PŽD-DŽ	Lapas	
				Lapų	
				1	
				1	

1. SITUACIJA IR ŽELDINIMO CHARAKTERIAI

Šioje dalyje aprašomi nauji želdiniai, numatomi projektuojamose II etapo sklypo dalies ribose (žr. pav.1). Projektuojami nauji želdiniai yra dalis Administracinės paskirties pastato 6P3/p (administracinių pastatų paskirties grupė), administracinės paskirties pastato 9P4/p (administracinių pastatų paskirties grupė) ir bendro gyvenimo namų paskirties pastato 8P3/p (komercinių pastatų paskirties grupė) Panerių g. 43, Vilniuje, rekonstravimo projekto.



- - - - - SKLYPO RIBA
- - - - - PROJEKTUOJAMOS SKLYPO DALIES RIBA (II ETAPAS)

Pav. 1. Sklypo riba ir 2 etapo ribos.

Projektuojami naujų želdinių sprendiniai pratėsia I etapo to paties sklypo aplinkos tvarkymo ir želdinimo sprendinius, numatytus likusiose komplekso erdvėse, kurių neapėria II etapas, bei kartu sudarys bendrą ansamblišką kompozicinę visumą (pav. 2).

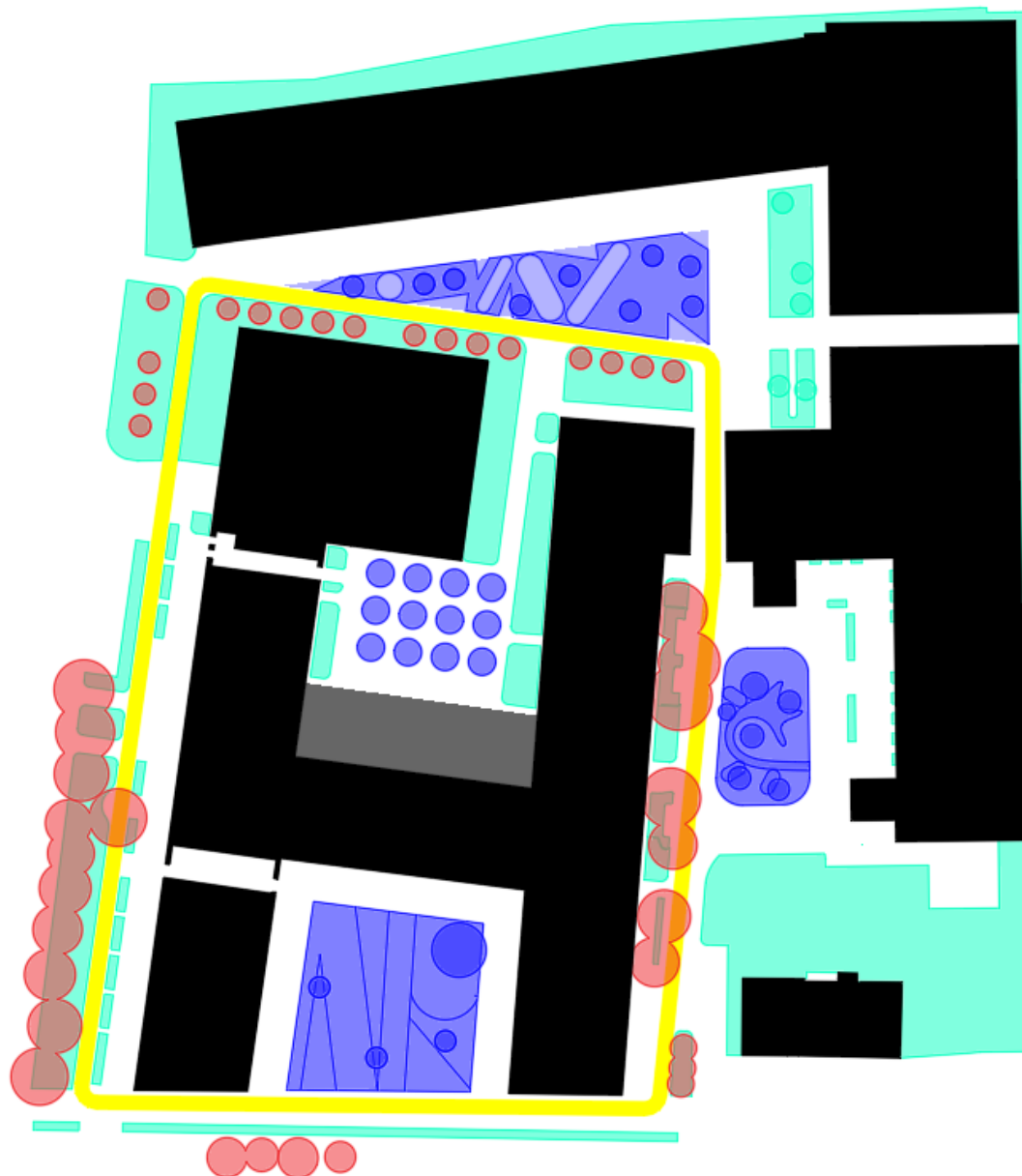


Pav. 2. Bendra 1 etapo (I), 2 etapo (II) ir perspektyvinio 3 etapo (X) pastatų ir želdinių kompozicija.

Viso komplekso želdinus galima suskirstyti į tris grupes (žr. pav. 3):

- (1) CENTRINIAI - kiemo charakterį formuojantys kompleksiniai centriniai želdinių masyvai
- (2) FONINIAI - papildantys foniniai ir periferiniai želdiniai aplink (1) bei sklypo ribose
- (3) TRANZITINIAI - jungtis pabrėžiantys želdiniai - medžių alėjos tranzitinėse trajektorijose.

Kiemus jungia žiedinis ‚Lelijos‘ takas, papildytas medžių rikiuotėmis-alėjomis. Tokiu būdu šiame erdvių tarp pastatų komplekse pabrėžiamas gatvės ir vidinių kiemų erdvių kaip atvirų prieinamų ir kviečiančių būti jose viešų erdvių lygiavertiškumas, o kiemai su akcentiniais centriniais želdiniais veiks kaip traukos objektai bei vieši žalieji skverai tarp pastatų. Želdiniai kompoziciškai gausiai papildo kuriamo komplekso pastatus, taip švelnindami jų poveikį aplinkai ir charakteringai formuodami viešąsias komplekso erdves.

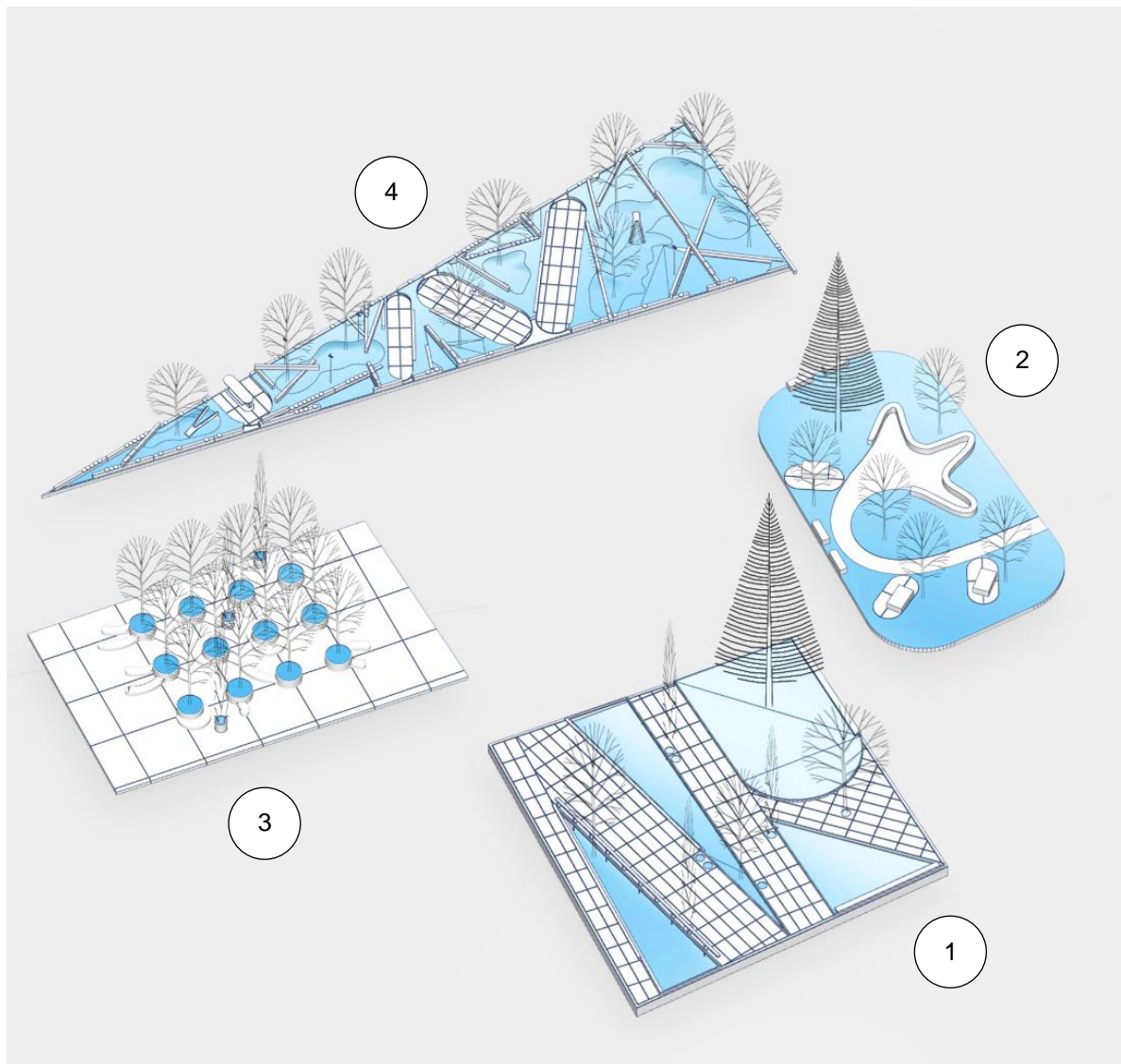


EKSPLIKACIJA:

- ŽIEDINIS "LELIJOS" TAKAS
- CENTRINIAI VIEŠŲ KIEMŲ ŽELDINIAI
- FONINIAI PERIFERINIAI ŽELDINIAI
- TRANZITINIAI ŽELDINIAI - ALĖJAS FORMUOJANTYS MEDŽIAI

Pav. 3. 1 ir 2 etapo centrinių, foninių ir tranzitinių želdinių grupės.

Bendrai 1 ir 2 etape kiekviename iš keturių kiemų formuojami 4 autentiškos kompozicijos su vieta susieti želdinių masyvai (žr. pav. 4). Jie bus papildyti ergonomiška abu etapus apjungiančia mažąja architektūra (žr. PŽD priedas 1, mažoji architektūra). Taip kiekvienam kiemui želdiniais kuriamas atpažįstamas daugiaplanis urbanistinis peizažas bei pabrėžiamas kiemų kaip kuriamos atviros viešos miesto erdvės charakteris.

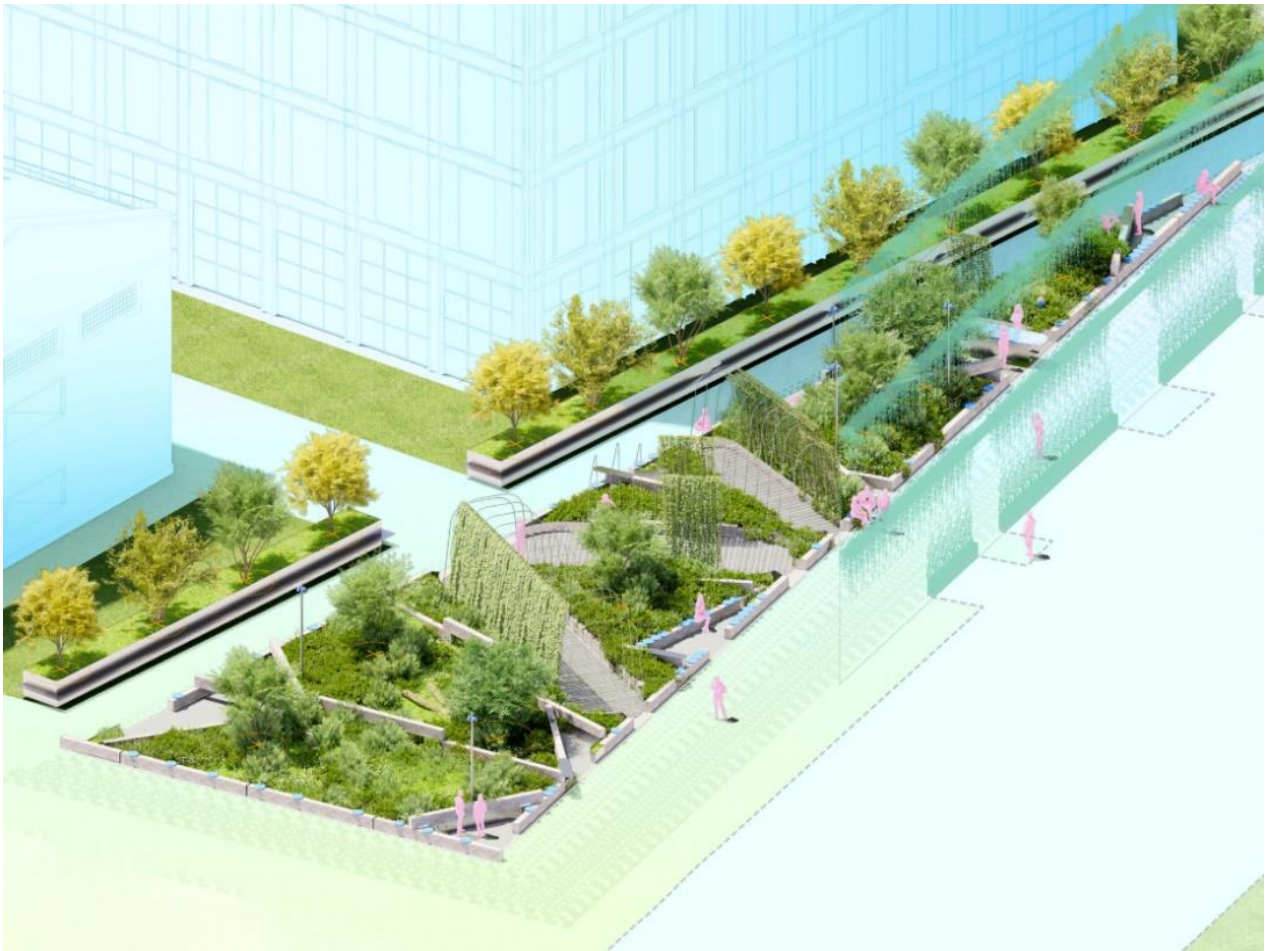


Pav. 4 Konceptinė centrinių želdinių kiekviename viešame komplekso kieme schema:

- 1 Lelijos aikštės želdinys (1 etapas);
- 2 Sausros sodas (1 etapas);
- 3 Lajų kiemas (1 etapas);
- 4 Sijų sodas su žaliaisiais kambariais (2 etapas).

Šiaurinėje Lelijos teritorijos konversijos sklypo dalyje esanti detalizuojama naujai sodinamų želdinių zona susideda iš:

- centrinio charakteringo želdinio masyvo - sijų sodo;
- pakeltos medžių alėjos, akcentuojančios žiedinį taką, jungiantį 1 ir 2 etapo erdvės;
- bei lokalesnių periferinių-foninių želdinių (žr. pav.5).



Pav. 5 Sijų sodas, žalieji kambariai ir pakelta alėja.

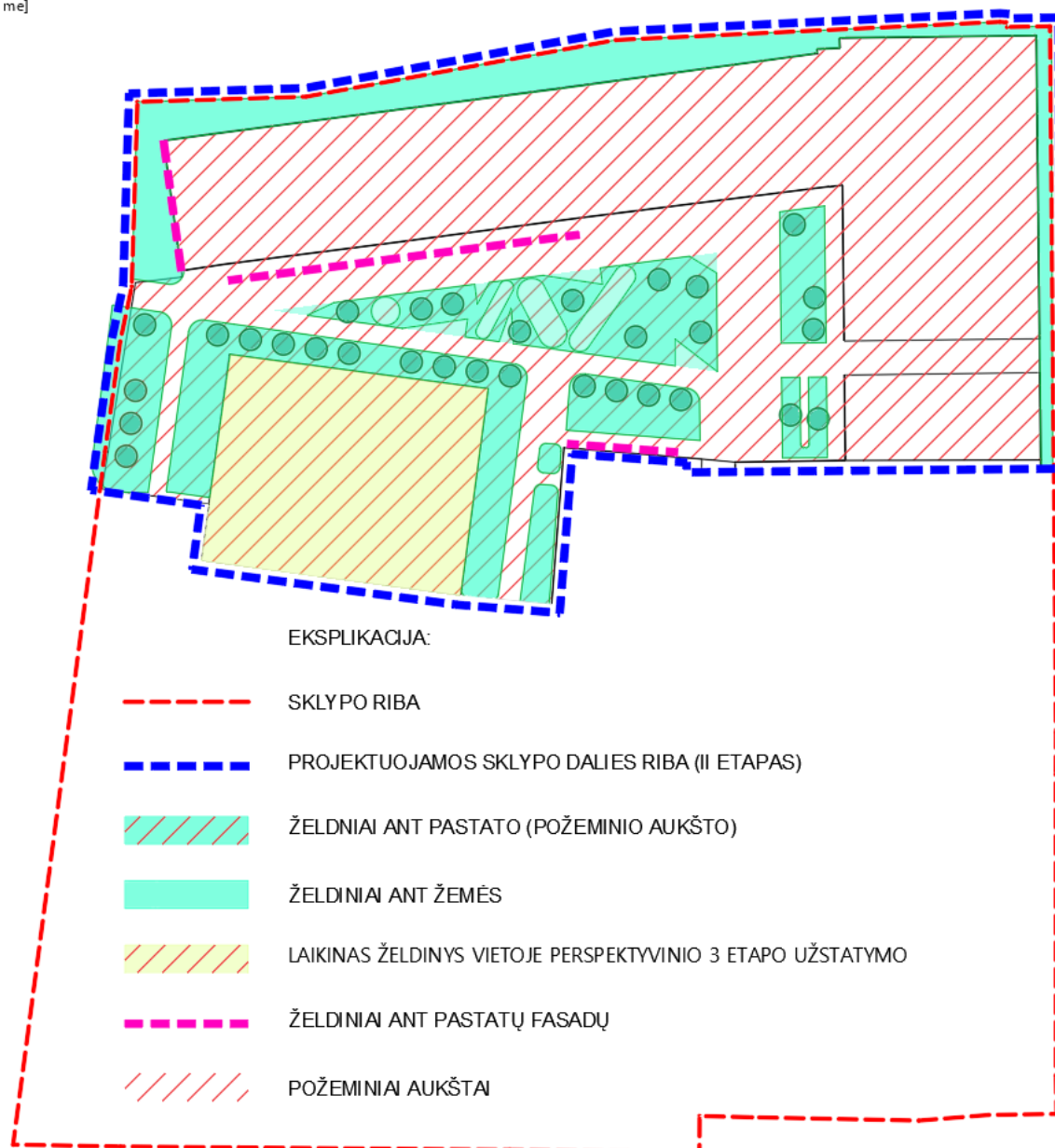
2 etapo kiemo epicentrą formuoja trikampio perimetro ištinis želdinys – sijų sodas (skyrius 3.1) su įeinamų žalių kambarių tarpais (skyrius 3.2, 3.13).

Jį charakteringai papildoma pakelta žemaūgių vienakamienių medžių bei krūminių medžių alėja (skyrius 3.3), sudaranti foninę medžių rikiuotę tarp centrinio želdinio ir pastatų, bei pabrėžianti žiedinio tako, apjungiančio komplekso kiemus bei prieigas, kompozicinę reikšmę. Taip, pratęsiant 1 etapo sprendinius, ansambliškai kuriama galimybė vaikščioti po komplekso 1 ir 2 etapo erdves ratu - žiediniu taku, kurio greta numatytos esamų ir naujų medžių alėjų rikiuotės. 2 etape ant požeminio parkingo pastato stogo įrengtuose paaukštiniuose su žemės sluoksniu, tinkamu medžiui augti, pasodinami nauji žemaūgiai vienakamieniai medžiai ir krūminiai medžiai (žr. skyrių 4). Taip siekiama kompensuoti šiame etape numatytus kirsti medžius (žr. SP dalį).

Švelninant pastatų įtaką aplinkai 2 etapo teritorijoje įrengiami želdiniai šalia pastatų ir ant pastatų (žr. pav. 6):

- Dalis želdinių (su medžiais ir krūmais) įrengiama ant požeminio parkingo stogo
- Dalis želdinių (su krūmais) įrengiama ant žemės – perimetro šiaurinėje ir rytinėje sklypo pusėje.
- Dalis įrengiama ant fasadų - vijoklinio tipo.

me]



Pav. 6. 2 etapo želdinių zonos ant pastatų ir ant žemės.

Apželdinant 2 etapo parkingo stogą bei zonas ties sklypo riba pabrėžiamas susiformavęs horizontalus teritorijos charakteris – tolygiai vaikščiojant tarp pastatų ir centrinių želdinių siluetų (su krūmynais ir medžiais) bei tranzitinių erdvių želdinių (krūmynai ir trikampio kiemo alėja). Pėsčiajam nebus juntamas skirtumas ar jis vaikšto virš požeminio pastato ar ant esamo žemės reljefo. Projektu siekiama akcentuoti teritoriją kaip pėsčiųjų zoną su gausiais želdiniais (žr. pav. 7), dėl to tarp aptariamų erdvių ir želdinių nenumatyta parkavimo vietų – jos suprojektuotos po žeme (žr. SP ir AR dalis).



Pav. 7. 2 etapo centrinio kiemo želdinių bendras vaizdas iš žmogaus lygio.

Žemės lygio prasme išimtis taikoma ties 9 korpuso priegomis – link jų veda pandusas ir laiptai, o zona ties fasadu +50-60cm pakilusi lyginanti su bendru kiemo lygiu. Šį peraukštėjimą užmaskuoja ŽP_05 (skyrius 3.4) – Peraukštėjančio krūmyno masyvas, papildytas keliais pavieniais medžiais, kuris vientisai formuoja visą 9 korpuso kiemo išklotinės apačią. (žr. pav.8)



Pav. 8. Lygus kiemo charakteris bei peraukštėjantis želdinys.

Ši pėsčiųjų zonos ir želdinių akcentavimo strategija ryškiai pagausina apželdinimo plotų kiekį buv. industrinėje „Lelijos“ teritorijoje – įgyvendinus projektą joje žalių zonų bus gerokai daugiau nei buvo, ir lyginant žalumu išsiskirs iš šiuo metų gretutinių industrinių ir poidustrinių teritorijų, kurioms būdingas žalių plotų stygius (žr. pav. 2). Projektuojant želdinių rūšys parenkamos atsižvelgiant į vietines rūšis, būdingas Vilniaus miestui.

2. ŽELDINIMIMO ZONŲ 2 ETAPO sklypo dalyje sąrašas:

ŽELDINIAI ANT POŽEMINIO PARKINGO STOGO:

ŽP_01 SIJŲ SODAS;
ŽP_02_03 ŽALIEJI KAMBARIAI;
ŽP_04 PAKELTA ALĖJA;
ŽP_05 PERAUKTŠTĖJANTIS KRŪMYNAS;
ŽP_06 PIEVA SU KRŪMYNAIS (dalinai vietoje 3 etapo užstatymo);
ŽP_07 PAPERATYNAS;
ŽP_08 ŽELDINYS PRIE GATVĖS;
ŽP_09 ŽELDINYS SU INTEGRUOTAIS MIESTO SODININKYSTĖS („URBAN GARDENING“) ELEMENTAIS;

ŽELDINIAI ANT ŽEMĖS:

ŽŽ_01 PERIMETRO ŽELDINIAI TIES 8 KORPUSU, 6 KORPUSU, 9 KORPUSU;

FASADINIS ŽELDINYS:

ŽF_01 BALKONINIAI ŽELDINIAI ANT 8 KORPUSO PIETINIO FASADO;
ŽF_02 VIJOKLIAI ANT H KORPUSO ŠIAURINIO FASADO;
ŽF_03 VIJOKLIAI ANT 8 KORPUSO KAMPINIO 1A TŪRIO;
ŽF_04 VIJOKLIAI ANT ŽALIŲ KAMBARIŲ KARKASŲ;

MEDŽIAI:

KRŪMINIAI MEDŽIAI;
VIENASTIEBIAI MEDŽIAI.

3. IŠTISINIO ŽELDINIMO ZONOS

3.1. ŽP_01 SIJŲ SODAS

Sijų Sodas yra želdinys virš parkingo. Jo struktūrą sudaro pernaudotų g/b sijų karkasas, tarnaujantis kaip atraminės sienelės perimetre ir želdinio viduje. Jo plotas susideda iš penkių želdynų atskirtų „Žaliaisiais kambariais“ – arkinėmis pergolėmis apželdintomis vijokliais.

Grunto lygis varijuoja nuo 50cm želdinio perimetre iki 90cm ties medžiais.

Želdinyje numatyti 9 medžiai ir krūmų bei žolynu grupės, kurios bus tikslinamos TDP rengimo metu. Augalai numatomi daugiausia atsparūs sausras, atsižvelgiant į pasaulines klimato kaitos tendencijas. Tridyslės gliedičios ir Virgininio kadagio medžiai, kurie sudaro pagrindines medžių grupes Sijų sode. Šie medžiai užauga gan dideli tačiau yra pakankamai ažūriški, praleidžiantys saulę, kad po jais gerai augtų kiti krūmokšniai. Čia taip pat projektuojami vaismedžiai - paprastoji kriaušė, obelis, ir medlieva sustiprina greta projektuojamų daržų asortimentą. Tai paukščius viliojantys ornitochoriniai medžiai.

Projektuojamos medžių rūšys taip pat tęsia čia natūraliai augusių medžių rūšis - paprastosios kriaušės ir žirniašėklis kipariso kurie auga L korpuso kieme.

Sprendinio koloritas - šviesiai žalias ir pilkas.

Sijų Sode projektuojami medžiai:

Virgininis kadagys (*Juniperus virginiana*)

Tridyglė gliedičia (*Gleditsia triacanthos*)

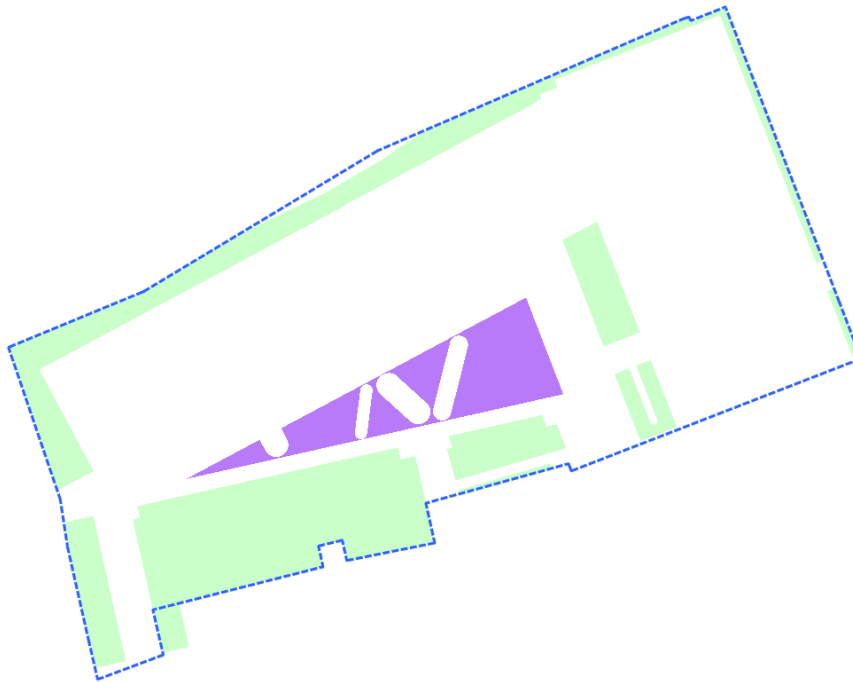
Kriaušė paprastoji (*Pyrus communis*) „BEECH HILL“

Siauralapis žilakrūmis (*Elaeagnus angustifolia*)

Pupmedis (*Laburnum anagyroides*)

Medlieva (*Amelanchier x grandiflora*) „PRINCESS DIANA“

Sijų sode tai pat numatyta pastatyti karkasus iš pernaudojamų H korpuso medinių langų rėmų, kuriuose bus sumontuoti „vabzdžių viešbučių“ elementai, bei papildyti apželdinimo elementais (žr. PŽD Priedas 1 „MAŽOSIOS ARCHITEKTŪROS ELEMENTAI“)



Pav. 9. Sijų sodo zona tarp 2 etapo želdinamų plotų.

3.2. ŽP_02_03 ŽALIEJI KAMBARIAI

Žalieji Kambariai tai ažūrinės pergolos apšodintos jas dengiančiais vijokliais. Kiekvienoje iš keturių pergolių projektuojamas vis kitas vijoklis idėjiškai pildantis bendra sijų sodo visumą.

Projektuojami vijokliai:

Pupmedis (*Laburnum anagyroides*)

Kriaušė gluosnialapė (*Pyrus salicifolia*) 'PENDULA'

Japoninis vynmedis (*kuanje*) - *Vitis COIGNETIAE*

Citrinvytis kininis (*Schisandra chinensis*)



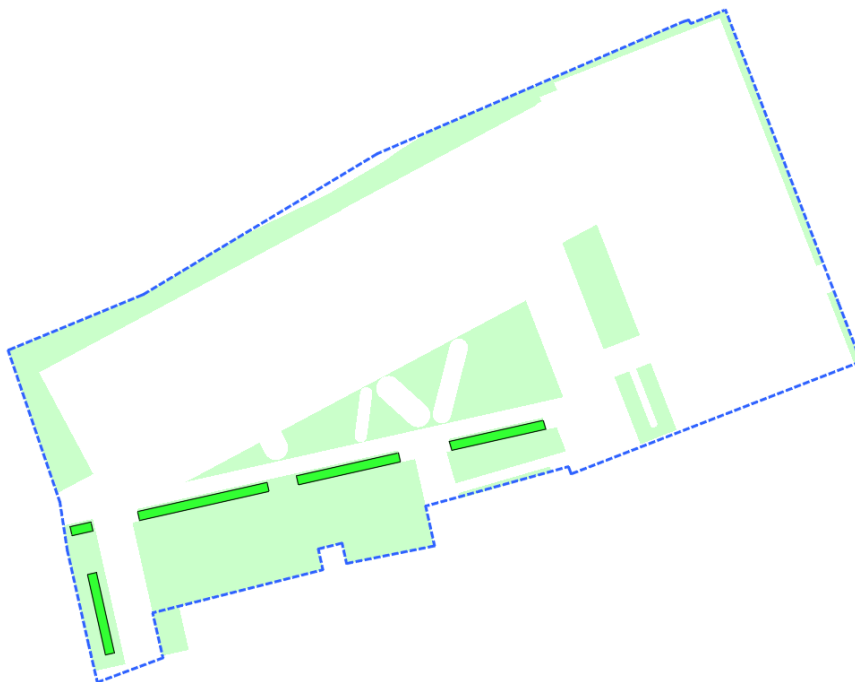
Pav. 10. Žaliojo kambario vizualizacija.

3.3. ŽP_04 LELIJOS GATVELĖS ALĖJA

Lelijos gatvelės alėja sujungia H korpuso šonuose projektuotus pirmo etapo sprendinius ir tokiu būdu Lelijos gatvelė apjuosia kompleksą. Čia pakeltuose konteineriuose su 1m grunto lygiu sodinama 17 medžių alėja, kuri susideda iš tos pačios rūšies vienastiebinių ir krūminių medžių. Konteineriai po medžiais apsodinami žolėmis, kurios tikslinamos TDP sprendiniuose.

Projektuojami medžiai:

Obelis (*Malus*) „EVERESTE“, krūminiai ir stiebiniai.



Pav. 11. Lelijos gatvelės alėjos zona tarp 2 etapo želdinamų plotų.

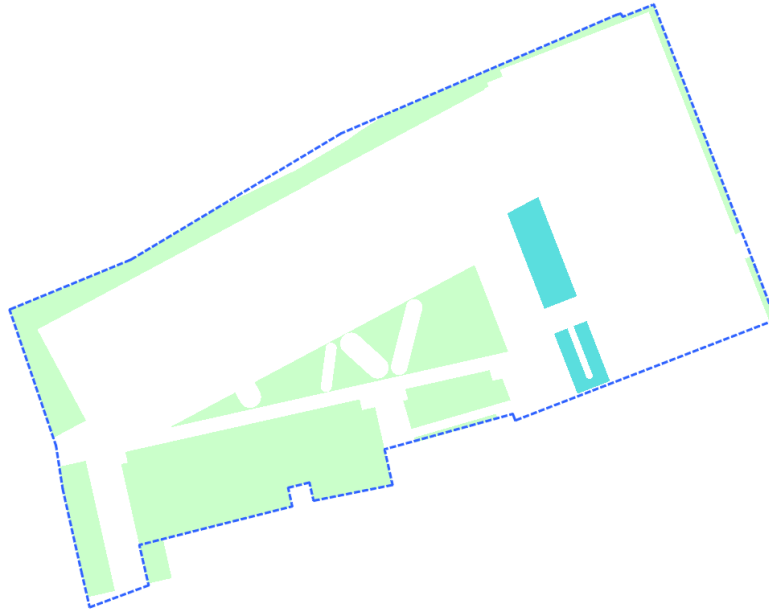
3.4. ŽP_05 PERAUKŠTĖJANTIS KRŪMYNAS

Peraukštėjantis krūmynas skirtas patekimams skirtinguose aukščiuose – į pastatą, į bromą, ir į parkingą apželdinti. Dendrologiškai tęsia tas pačias temas kaip ir Sijų sodas.

Čia projektuojami medžiai:

Virgininis kadagys (*Juniperus virginiana*)

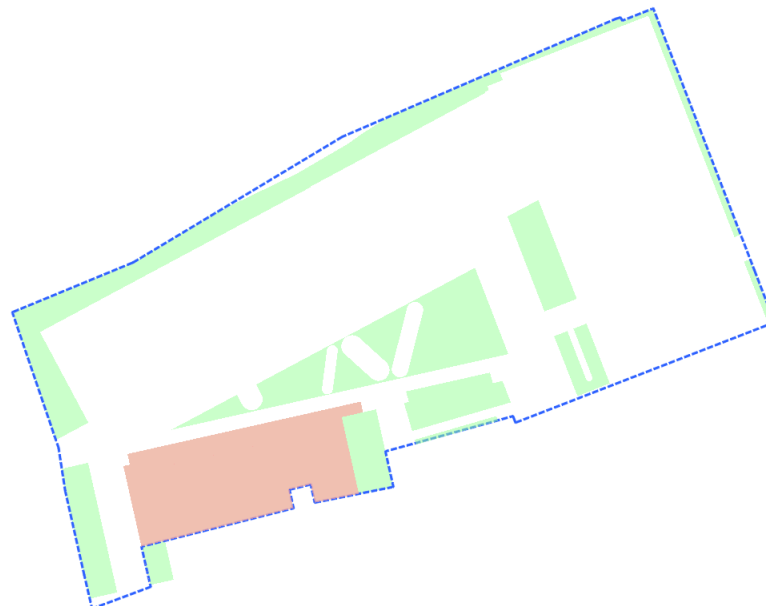
Pupmedis (*Laburnum alpinum*)



Pav. 12. Peraukštėjančio krūmyno zona tarp 2 etapo želdinamų plotų.

3.5. P_06 PIEVA SU KRŪMYNAIS (dalinai vietoje 3 etapo užstatymo)

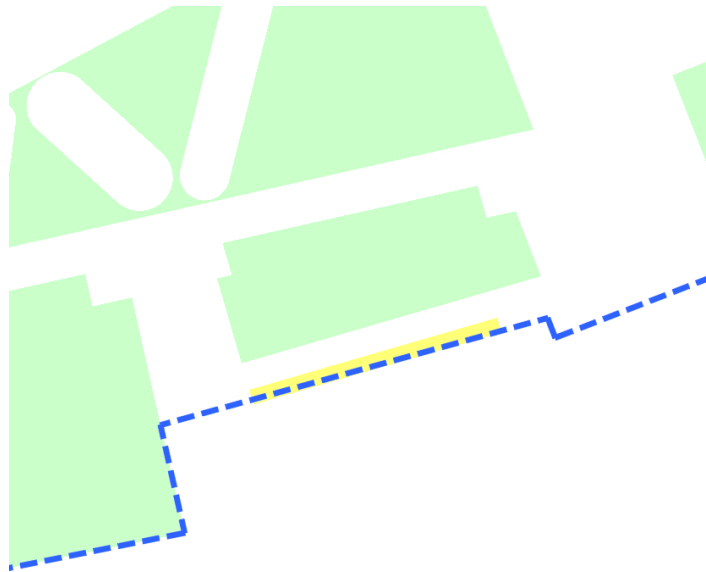
Šioje pievoje numatomi žolynai su krūmynais, kurie bus tikslinami TDP apimtyje.



Pav. 13. Pieva su krūmynais perspektyvinio užstatymo zonoje.

3.6. ŽP_07 PAPERATYNAS

Tamsiamėgiai augalai su paparčiais.



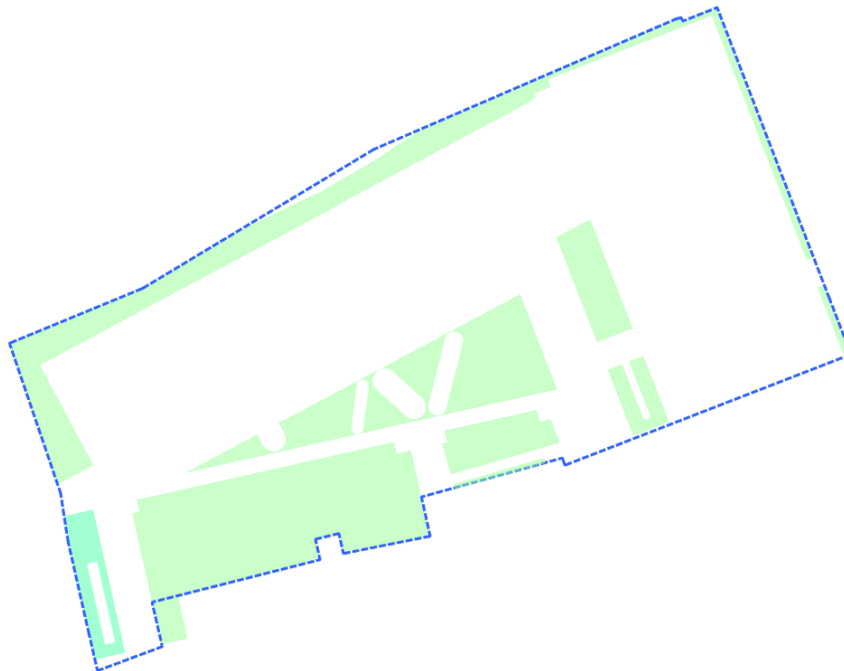
Pav. 14. Papartyno zona tarp 2 etapo želdinamų plotų.

3.7. ŽP_08 ŽELDINYS PRIE GATVĖS

Žolynai su krūmynais, kurie bus tikslinami TDP apimtyje.

Projektuojami medžiai:

Obelis (*Malus*) „EVERESTE“ (medžių vazonai pavaizduoti 3.3)

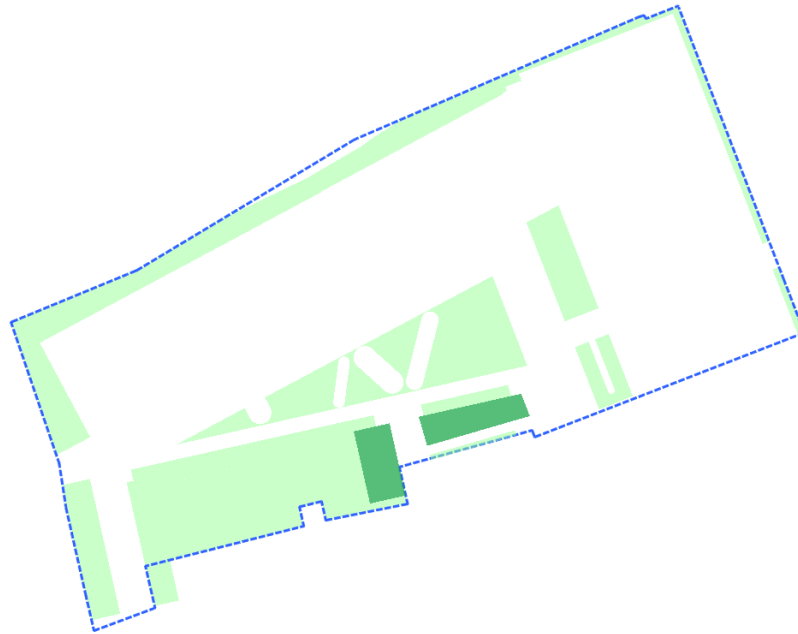


Pav. 15. Želdinys prie gatvės tarp 2 etapo želdinamų plotų.

3.8. ŽP_09 ŽELDINYS SU INTEGRUOTAIS DARŽININKYSTĖS ELEMENTAIS

Šioje zonoje planuojami daržai su šiais elementais:

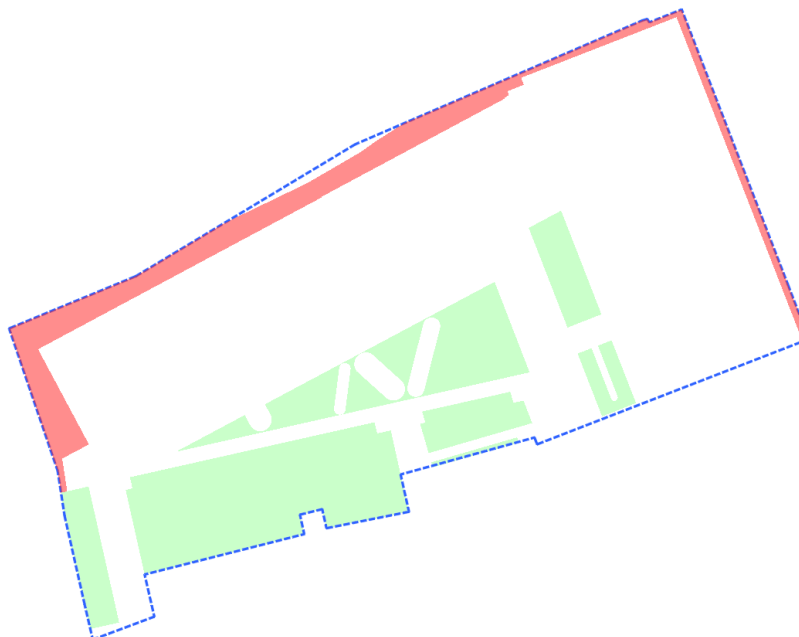
- Daržovės (šakniavaisiai, lapinės, sėklinės ir pan.);
- Prieskoninės žolelės;
- Vaisiai, uogos, vaismedžiai, ir vaiskrūmiai.
- Vabzdžiams apdulkinojams draugiški augalai.



Pav. 16. ŽP_09 tarp 2 etapo želdinamų plotų.

3.9. ŽŽ_01 PERIMETRO ŽELDINIAI TIES 8 KORPUSU, 6 KORPUSU, 9 KORPUSU

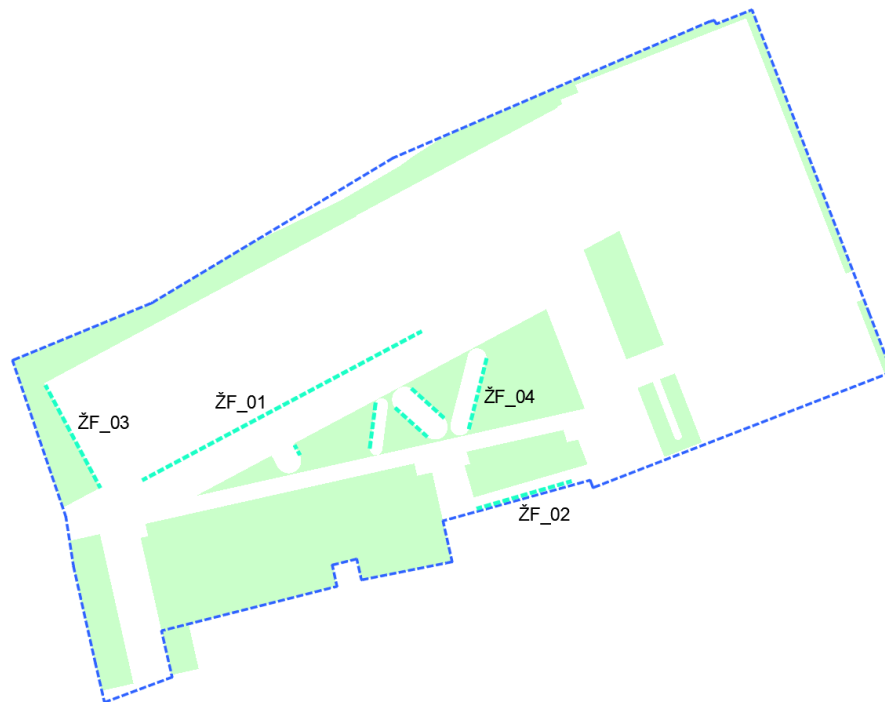
Šioje pievoje numatomi žolynai su krūmynais, kurie bus tikslinami TDP apimtyje.



Pav. 17. ŽP_09 tarp 2 etapo želdinamų plotų.

3.10. ŽF_01 BALKONINIAI ŽELDINIAI ANT 8 KORPUSO PIETINIO FASADO

Balkoninių želdinių sudėtis bus tikslinama TDP apimtyje.
(žr. pav. 18)



Pav. 18. Vijokliniai želdiniai tarp 2 etapo želdinamų plotų.

3.11. ŽF_02 VIJOKLIAI ANT H KORPUSO ŠIAURINIO FASADO

Citrinvytis kininis (*Schisandra chinensis*)
(žr. pav. 18)

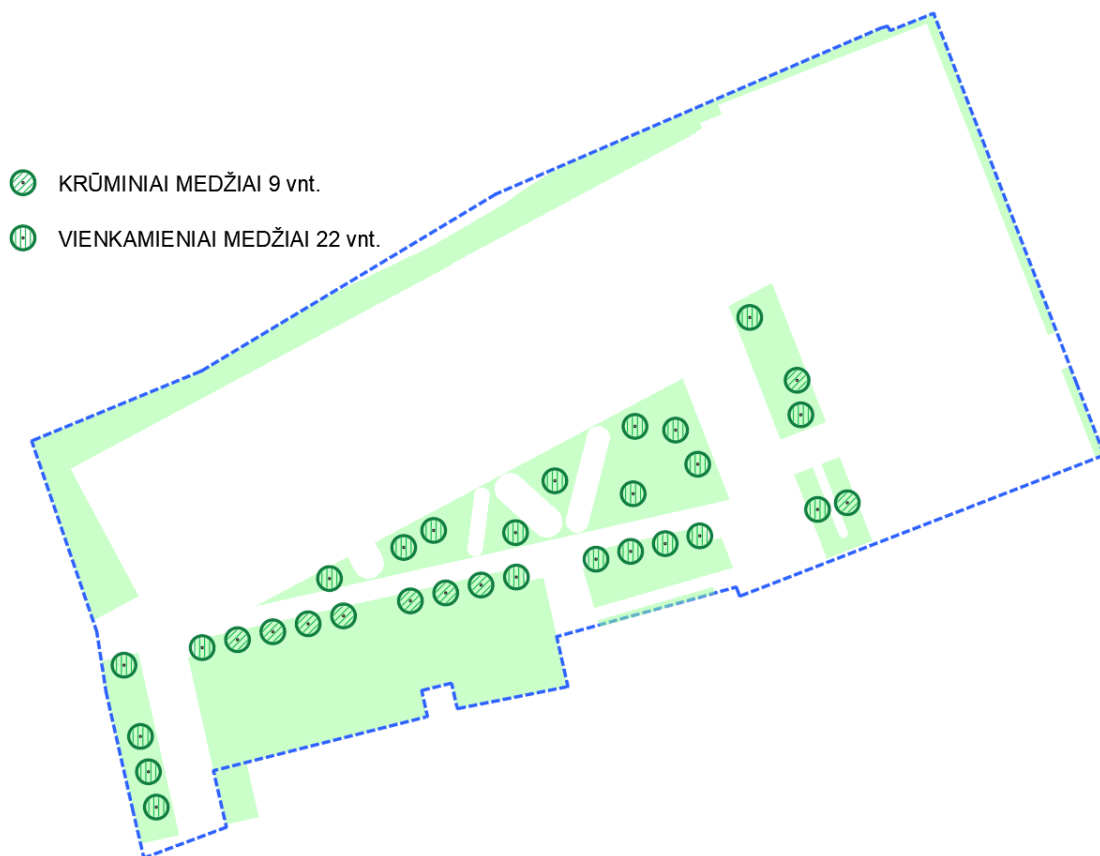
3.12. ŽF_03 VIJOKLIAI ANT 8 KORPUSO KAMPINIO 1A TŪRIO

Visterija kininė (*Wisteria sinensis*) „ALBA“
Stambiažiedė ląstūnė (*Campsis radicans*)
(žr. pav. 18)

3.13. ŽF_04 VIJOKLIAI ANT ŽALIŲ KAMBARIŲ KARKASŲ

Pupmedis (*Laburnum anagyroides*)
Kriaušė gluosnialapė (*Pyrus salicifolia*) 'PENDULA'
Japoninis vynmedis (*kuanje*) - *Vitis COIGNETIAE*
Citrinvytis kininis (*Schisandra chinensis*)
(žr. pav. 18)

4. MEDŽIAI



Pav. 19. Naujai sodinamų medžių išdėstymo schema tarp 2 etapo želdinamų plotų.

4.1. KRŪMINIAI MEDŽIAI

Obelis (*Malus*) „EVERESTE“

4.2. VIENKAMIENIAI MEDŽIAI

Obelis (*Malus*) „EVERESTE“

Virgininis kadagys (*Juniperus virginiana*)

Tridyglė gledičija (*Gleditsia triacanthos*)

Kriaušė paprastoji (*Pyrus communis*) „BEECH HILL“

Siauralapis žilakrūmis (*Elaeagnus angustifolia*)

Pupmedis (*Laburnum anagyroides*)

Medlieva (*Amelanchier x grandiflora*) „PRINCESS DIANA“

PASTABA: apželdinimo sprendiniai grafiškai pateikti:

PZD_BR02_ PROJEKTUOJAMU ZELDINIŲ PLANAS

PZD_BR03_ PROJEKTUOJAMU ZELDINIŲ ISKLOTINĖS

PZD_BR04_ PZD VAIZDAI_01

Tikslią žaliųjų zonų kvadratūrą žr. SP dalyje

5. VABZDŽIŲ VIEŠBUČIAI

Vabzdžių viešbučiai yra skirti vabzdžiams entomofagams: drugeliai, laukinės bitės, žiedmusės, vapsvos, kamanės ir kt. (augalų apdulkinotjai), ir plėšrieji vabzdžiai tokie kaip boružėlės, auksaakės, auslindos, vyčiai, žygiai ir kt. (plėšrieji vabzdžiai minta kitais vabzdžiais kenkėjais, parazituojančiais augalų sąskaita: pvz. amarai, skydamariai, baltasparniai, įvairūs vaismedžių ir vaiskrūmių kenkėjai).

Skirtingiems vabzdžiams numatyta keletas skirtingų sekcijų.

Kad kiek įmanoma geriau patenkinti šių visų vabzdžių poreikius, skirtingose sekcijose naudojamos ir skirtingos medžiagos, o pačios sekcijos išdėstomos atitinkama tvarka:

- Ropojantiems vabalams skirtos apatinės sekcijos, o skraidantiems vabzdžiams - viršutinės.
- Seksijos, skirtos plėviasparniams apdulkinotjams, būtų nukreiptos į pietų/pietryčių pusę. Vabalų sekcijos gali būti nukreiptos į visas puses.
- Aplink, arba šalia vabzdžių viešbučio bus numatyti žydintys augalai.
- Visos kraštinės, išskyrus fasadinę, numatytos uždaros, viršutinėje dalyje numatytas stogelis.

Seksijos konstruojamos iš keraminių ir medinių elementų, pripildytu specifiniu organiniu užpildu, atitinkančiu skirtingų rūšių poreikius. Tvirtinamos į pernaudojamo langų rėmo konstrukcijas, dalinai užpildant angą vabzdžių sekcijomis, dalinai augalus laikančiomis sekcijomis.

Karkasai su vabzdžių sekcijomis integruojami centrinio kiemo želdyno kompozicijoje.



Pav. 20. Vabzdžių viešbučio vaizdas Sijų sodo želdinyje.

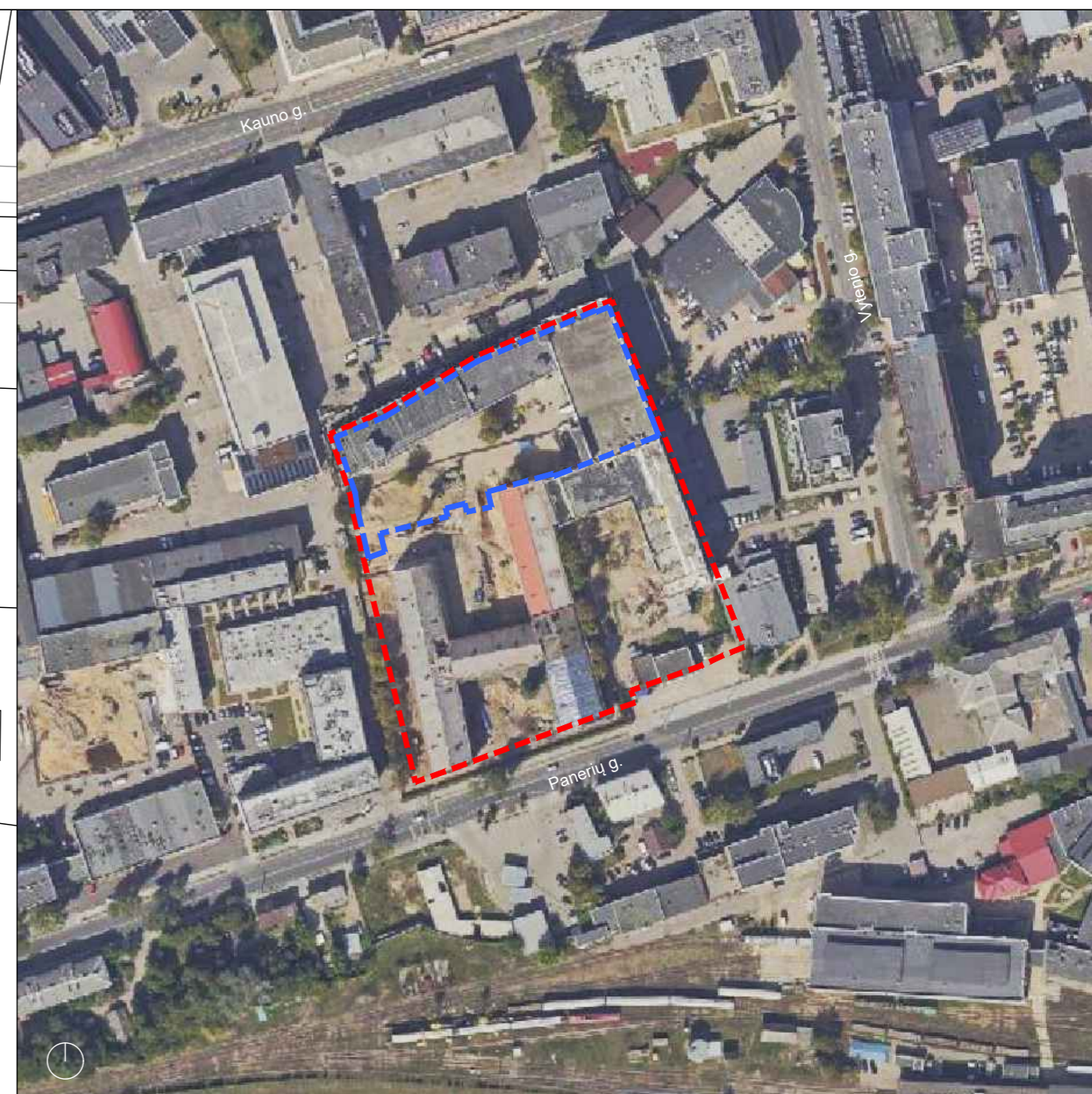
6. MAŽOJI ARCHITEKTŪRA

Mažosios architektūros elementai projektuojami integraliai kartu su naujais želdiniais bei pernaudojamais statybu proceso elementais ir pateikti PŽD dalies priede P1 brėžiniuose ir principiniuose vaizduose, bei bus detalizuojami TDP etape.

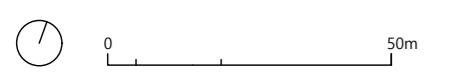
Mažosios architektūros priede apibrėžti šie elementai:

- DVIRAČIŲ STOVAI;
- ŠIUKŠLIADĖŽĖS;
- LAUKO STALAS A;
- LAUKO STALAS B;
- LAUKO STALAS XL;
- SĖDĖJIMO ANT SIJŲ ELEMENTAI A;
- SĖDIMAS VAZONO KRAŠTAS / VAZONAS MEDŽIAMS;
- ŽELDINIŲ PERIMETRAI:
 - PERNAUDOJAMOS G/B SIJOS ~40 cm (H);
 - METALO LAKŠTAI - ~40 cm PERAUKŠTĖJIMAS;
 - METALO LAKŠTAI - ~100 cm PERAUKŠTĖJIMAS;
- SĖDIMOS GROTELĖS / ŽELDINIO SIENELĖS ~40 cm PERAUKŠTĖJIMAS;
- GROTELĖS VIRŠ ŽELDINIO (GRINDYS);
- GROTELĖS VIRŠ ŽELDINIO (PANDUSAS >5 PROC.);
- LAIPTELIS TIES NUOGRINDA (GRANITAS);
- PERNAUDOJAMAS VIETINIO KERTAMO MEDŽIO KAMIENAS;
- KARKASAI 'ŽALIŲJŲ KAMBARIŲ' VIJOKLIAMS;
- VABZDŽIŲ VIEŠBUTIS - ŽELDINYS / PERNAUDOJAMI BUV. H KORPUSO LANGŲ MEDINIAI RĖMAI;
- PERNAUDOJAMOS ESAMOS G'ĖB KLOMBOS SU NAUJU ŽELDINIU.

0	2025-06-16		Visuomenės informavimui	
Laida	Išleidimo data		Laidos statusas, keitimo priežastis	
Kval. patv. dok. Nr.	2	UAB „2L Architects“, jm. k. 302825424; Adresas: Aludarių g. 1, Vilnius; Tel.: +370 695 46 175; info@2Larchitektai.lt		Administracinės paskirties pastato 6P3/p (administracinių pastatų paskirties grupė), administracinės paskirties pastato 9P4/p (administracinių pastatų paskirties grupė) ir bendro gyvenimo namų paskirties pastato 8P3/p (komercinių pastatų paskirties grupė) Panerių g. 43, Vilniuje, rekonstravimo projektas
A 1757		PV	A. Ilginytė	
Kval. patv. dok. Nr.	IXL	MB Išora Lozuraitytė studio Vytenio g. 50-424, 03229 Vilnius info@ixl.studio		Laida 0
43		PDV krašt.arch.	A Lozuraitienė	
		Arch.	O.Lozuraitytė Išorė	
A2042		Arch.	P. Išora Lozuraitis	
LT	UAB „Project Lilium“		22002S1KK-II-PP-02.1.PŽD-AR	Lapas 17
				Lapų 17



- EKSPLIKACIJA:**
- - - - - SKLYPO RIBA
 - - - - - PROJEKTUOJAMOS SKLYPO DALIES RIBA (II ETAPAS)
 - PROJEKTUOJAMI PASTATAI
 - ⓪ 1 ETAPO PASTATAI
 - Ⓜ 2 ETAPO PROJEKTUOJAMI PASTATAI
 - ⊗ PERSPEKTYVINIS 3 ETAPO UŽSTATYMAS
 - ESAMI ŽELDINIAI UŽ SKLYPO RIBOS
 - IŠSAUGOMI IR PROJEKTUOJAMI ŽELDINIAI SKLYPO RIBOSE



0	2025-06-16		Visuomenės informavimui	
Laida	Išleidimo data		Laidos statusas, keitimo priežastys	
Kval. apt. dok. Nr.	2	UAB „2L Architects“ k. 302825424 Abužančių g. 1, LT-01113 Vilnius Tel. Nr.: +370 695 46175 El. paštas: info@2larchitektai.lt	STATINIO PROJEKTO PAVADINIMAS Administracinės paskirties pastato 6P3/p (administracinių pastatų paskirties grupė), administracinės paskirties pastato 9P4/p (administracinių pastatų paskirties grupė) ir bendro gyvenimo namų paskirties pastato 8P3/p (komercinių pastatų paskirties grupė) Panerių g. 43, Vilniuje, rekonstravimo projektas	
A 1757	PV	A. Ilginytė	STATINIO NUMERIS IR PAVADINIMAS ADMINISTRACINĖS PASKIRTIES PASTATAS 6P3/P, ADMINISTRACINĖS PASKIRTIES PASTATAS 9P4/P IR BENDRO GYVENIMO NAMŲ PASKIRTIES PASTATAS 8P3/P	
43	PDV Krašt. arch.	A. Lozuraitienė Arch.	O. Lozuraitytė Išorė	DOKUMENTO PAVADINIMAS PROJEKTUOJAMI ŽELDINIAI. SITUACIJOS SCHEMA
A2042	Arch.	P. Išora Lozuraitis		Laida 0
LT	STATYTOJAS UAB „Project Lilium“	DOKUMENTO ŽYMŪS 2200251KK-II-PP-02.1-PŽD-01		Lapas 1
				Lapų 1

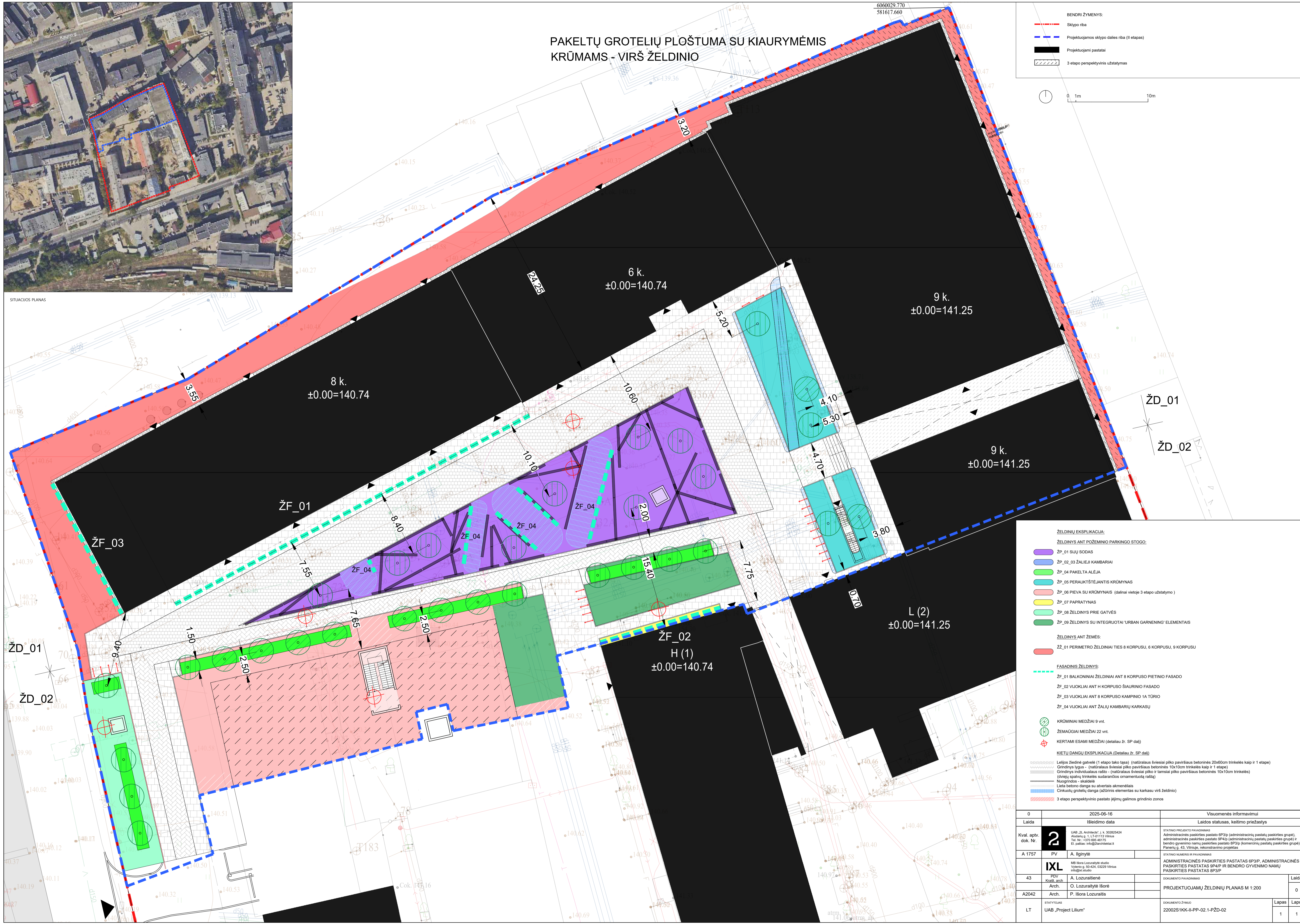


SITUACIJOS PLANAS

PAKELTŲ GROTELIŲ PLOŠTUMA SU KIAURYMĖMIS KRŪMAMS - VIRŠ ŽELDINIO

BENDRI ŽYMNENYS:

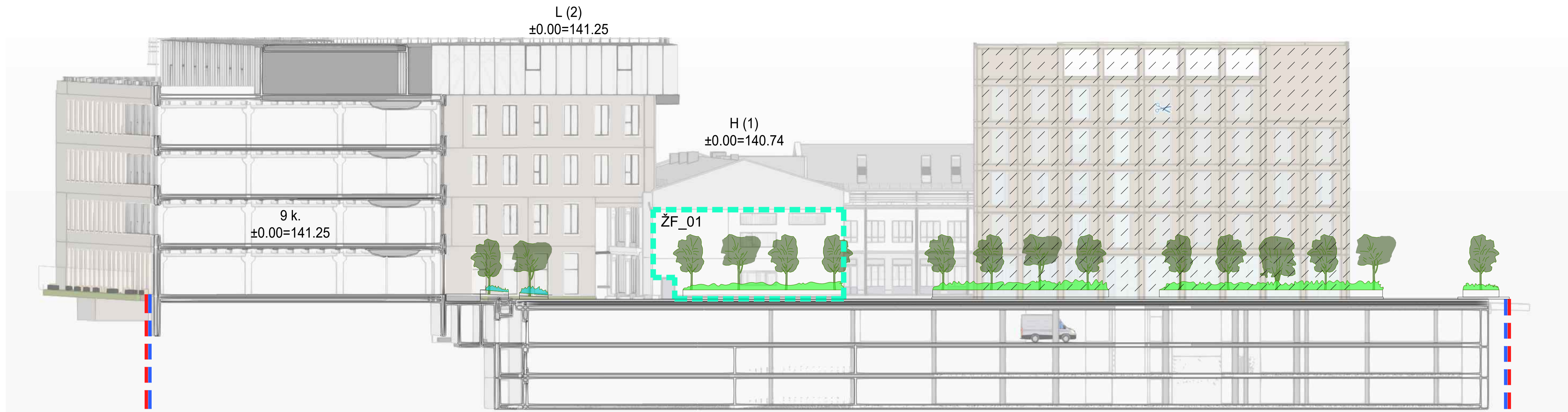
- Sklypo riba
- Projektuojamos sklypo dalies riba (II etapas)
- Projektuojami pastatai
- 3 etapo perspektyvinis užstatymas



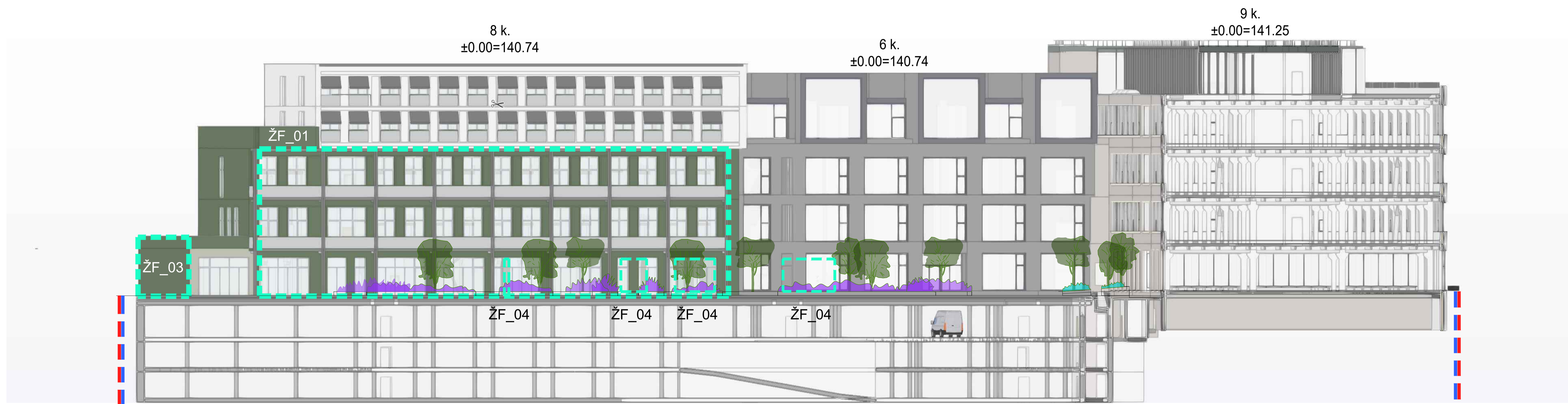
ŽELDINIŲ EKSPLIKACIJA:

- ŽELDINYS ANT POŽEMINIO PARKINGO STOGO:
 - ŽP_01 SIŪJ SODAS
 - ŽP_02_03 ŽALIEJI KAMBARIAI
 - ŽP_04 PAKELTA ALėja
 - ŽP_05 PERAUKŠTĖJANTIS KRŪMYNAS
 - ŽP_06 PIEVA SU KRŪMYNAIS (dalinai vietoje 3 etapo užstatymo)
 - ŽP_07 PAPRATYNAS
 - ŽP_08 ŽELDINYS PRIE GATVĖS
 - ŽP_09 ŽELDINYS SU INTEGRUOTAI 'URBAN GARDENING' ELEMENTAIS
- ŽELDINYS ANT ŽEMĖS:
 - ŽZ_01 PERIMETRO ŽELDINIAI TIES 8 KORPUSU, 6 KORPUSU, 9 KORPUSU
- FASADINIS ŽELDINYS:
 - ŽF_01 BALKONIAI ŽELDINIAI ANT 8 KORPUSO PIETINIO FASADO
 - ŽF_02 VJUOKLIAI ANT H KORPUSO ŠIAURINIO FASADO
 - ŽF_03 VJUOKLIAI ANT 8 KORPUSO KAMPINIO 1A TŪRIO
 - ŽF_04 VJUOKLIAI ANT ŽALIŲ KAMبارIŲ KARKASŲ
- KRŪMŪNIAI MEDŽIAI 9 vnt.
- ŽEMAŲGIAI MEDŽIAI 22 vnt.
- KERTAMI ESAMI MEDŽIAI (detaliau žr. SP dalį)
- KIETŲ DANGŲ EKSPLIKACIJA (Detaliau žr. SP dalį):
 - Lelijos žiedinis gatvėlis (1 etapo tako tęsia) (natūralaus šviesiai pilko paviršiaus betoninės 20x60cm trinkelės kaip ir 1 etape)
 - Grindinis lygis - (natūralaus šviesiai pilko paviršiaus betoninės 10x10cm trinkelės kaip ir 1 etape)
 - Grindinis individualus raišlis - (natūralaus šviesiai pilko ir tamsiai pilko paviršiaus betoninės 10x10cm trinkelės) (dviejų spalvų trinkelės sudarančios ornamentuotą raišlį)
 - Nuogrindos - skalaidė
 - Lieja betono dangas su atvertais akmenėliais
 - Cinkuotų grotelių dangas (ažūrinis elementas su karkasu virš želdinio)
 - 3 etapo perspektyvinio pastato įėjimų galimos grindinio zonos

0	2025-06-16	Visuomenės informavimui
Laida	Išleidimo data	Laidos statusas, keitimo priežastys
Kval. aptv. dok. Nr.	UAB „ILX“ Architektų, inž. v. 30282424 Aludžių g. 1, LT-01113 Vilnius Tel. Nr. +370 695 46175 El. paštas: info@ilx.lt	STATYBOS PROJEKTO PAVADINIMAS: Administracinis paskirties pastato 6P3P (administracinių pastatų paskirties grupė), administracinis paskirties pastato 6P4P (administracinių pastatų paskirties grupė) ir bendro gyvenimo namų paskirties pastato 6P3P (komercinių pastatų paskirties grupė) Panarų g. 43, Vilniuje, rekonstravimo projektas
A 1757	PV A. Iglintytė	STATYBOS NUMERIS IR PAVADINIMAS: ADMINISTRACINIS PASKIRTIES PASTATAS 6P3P, ADMINISTRACINIS PASKIRTIES PASTATAS 6P4P IR BENDRO GYVENIMO NAMŲ PASKIRTIES PASTATAS 6P3P
43	PDV Kocių, arch. A. Lozuraitienė Arch. O. Lozuraitytė Išorė	DOCUMENTO PAVADINIMAS
A2042	Arch. P. Išora Lozuraitis	PROJEKTUOJAMŲ ŽELDINIŲ PLANAS M 1:200
LT	UAB „Projekt Lilium“	DOCUMENTO ŽYMOS 22002S1KK-II-PP-02.1-PZD-02
		Laida
		Lapas Lapų
		1 1



IŠKLOTINĖ Ž001



IŠKLOTINĖ Ž002

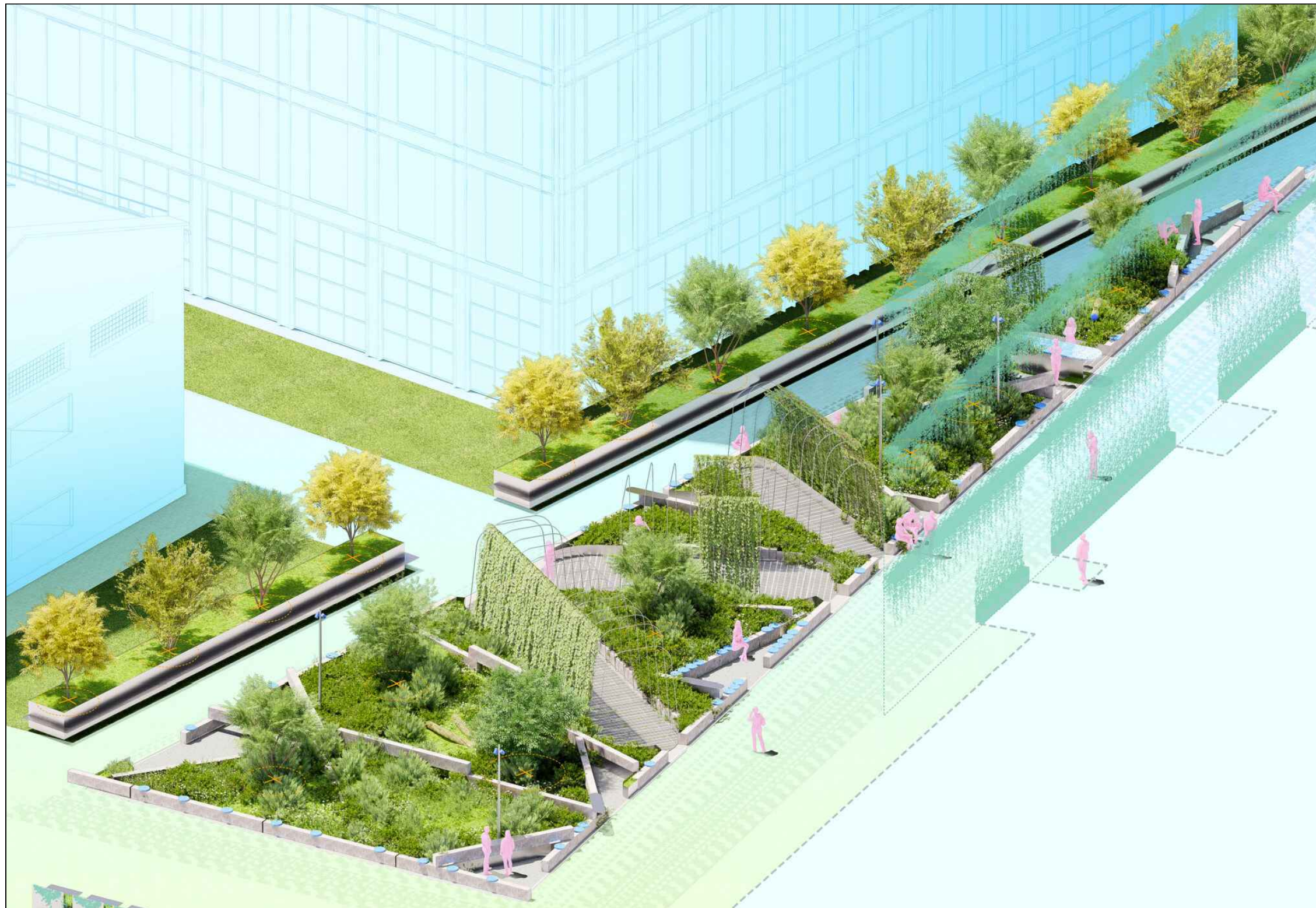
- ŽELDINIŲ EKSPLIKACIJA:**
- ŽELDINYS ANT POŽEMINIO PARKINGO STOGO:
- ŽP_01 SIŪJ SODAS
 - ŽP_02_03 ŽALIEJI KAMBARIAI
 - ŽP_04 PAKELTA ALĖJA
 - ŽP_05 PERAIKŪSTĖJANTIS KRŪMYNAS
 - ŽP_06 PIEVA SU KRŪMYNAIS (dalinai vietoje 3 etapo užstatymo)
 - ŽP_07 PAGRATYNAS
 - ŽP_08 ŽELDINYS PRIE GATVĖS

- ŽELDINYS ANT ŽEMĖS:**
- Z2_01 PERIMETRO ŽELDINIAI TIES 8 KORPUSU, 6 KORPUSU, 9 KORPUSU
- FASADINIS ŽELDINYS:**
- ŽF_01 BALKONINIAI ŽELDINIAI ANT 8 KORPUSO PIETINIO FASADO
 - ŽF_02 VIJOKLIAI ANT H KORPUSO ŠIAURINIO FASADO
 - ŽF_03 VIJOKLIAI ANT 8 KORPUSO KAMPINIO 1A TŪRIO
 - ŽF_04 VIJOKLIAI ANT ŽALIŲ KAMبارIŲ KARKASŲ
- NAUJI KRŪMINIAI ARBA ŽEMAŲGIAI MEDŽIAI

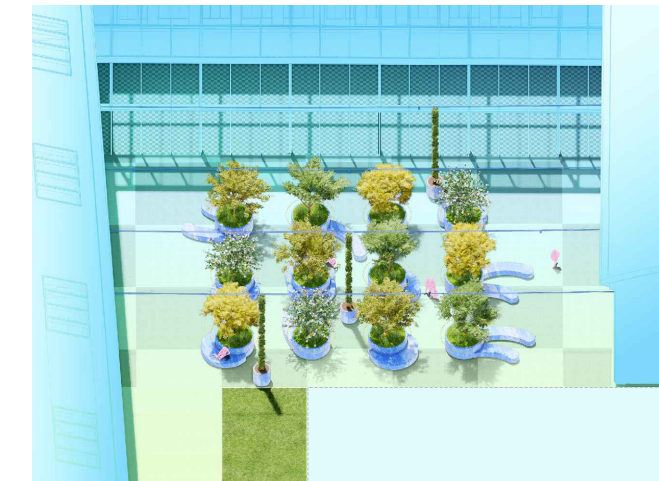
- BENDRI ŽYMNYS:**
- Sklypo riba
 - Projektuojamos sklypo dalies riba (II etapas)
 - 3 etapo perspektyvinis užstatymas



0	2025-06-16	Visuomenės informavimui
Laida	Išleidimo data	Laidos statusas, keitimo priežastys
Kval. aptv. dok. Nr. 2	UAB „ILX“ Architektų, inžinierių ir projektavimo studija Vyriausybės g. 30-424, 03229 Vilnius Tel. Nr. +370 695 46175 El. paštas: info@ilxstudio.lt	STATYMO PROJEKTO PAVADINIMAS: Administracinės pastatų pastatas 6P3P (administracinių pastatų paskirties grupė), administracinės pastatų pastatas 6P4P (administracinių pastatų paskirties grupė) ir bendro gyvenimo namų paskirties pastatas 6P3P (komercinių pastatų paskirties grupė) Pamerių g. 43, Vilniuje, rekonstravimo projektas
A 1757	PV	A. Iglintytė
43	PDV	M. Išora Lozuraitė studio
A2042	Arch.	O. Lozuraitė Išora
LT	Arch.	P. Išora Lozuraitis
STATYTOJAS: UAB „Project Lillium“		STATYMO NUMERIS IR PAVADINIMAS: ADMINISTRACINĖS PASKIRTIES PASTATAS 6P3P, ADMINISTRACINĖS PASKIRTIES PASTATAS 6P4P IR BENDRO GYVENIMO NAMŲ PASKIRTIES PASTATAS 6P3P
		DOCUMENTO ŽYMĖS: 22002S1KK-II-PP-02.1-PŽD-03
		Laidos statusas, keitimo priežastys
		0
		Lapas Lapų
		1 1



1 ETAPO LELIJOS AIKŠTĖ



1 ETAPO LAJŲ KIEMAS



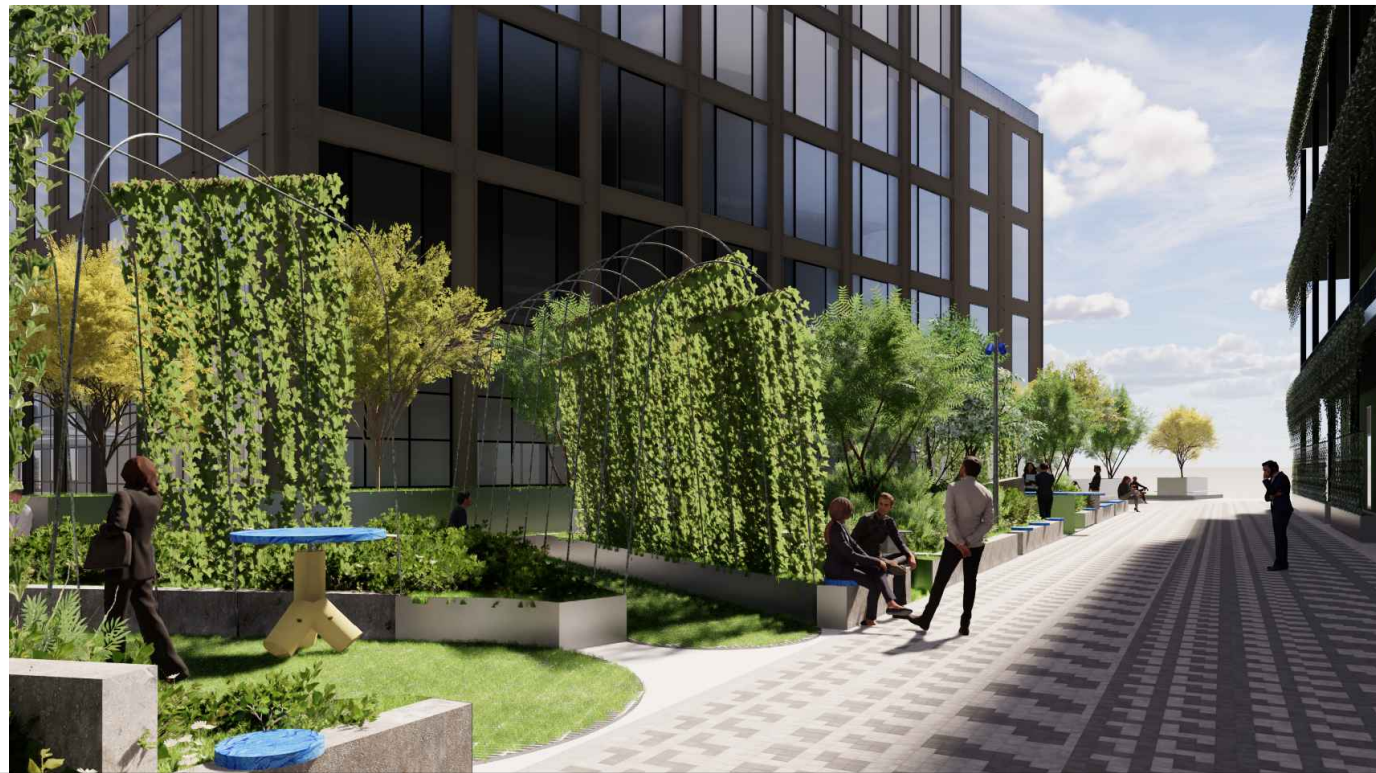
1 ETAPO SAUSROS SODAS

2 ETAPU KIEMO NAUJŲ ŽELDINIŲ SPRENDINIŲ SCHEMATINĖ VIZUALIZACIJA

Pastaba:
 Vaizdai skirti kuriamo želdinio tūriniam charakteriui - koncepcijai atskleisti.
 Augalų rūšys pateiktos aiškinamajame rašte bei bus tikslinamos TDP.

Pastatų vaizdavimas sąlyginis, gabaritinis - dėl pastatų tiksliau žr. bendras komplekso vizualizacijas bei :
 22002S1KK-II-6P3/p-PP-03.1.SA0Architektūrinė dalis (6 korpuso)
 22002S1KK-II-8P3/p-PP-03.2.SA0Architektūrinė dalis (8 korpuso)
 22002S1KK-II-9P4/p-PP-03.3.SA0Architektūrinė dalis (9 korpuso)

0	2025-06-16		Visuomenės informavimui	
Laida	Išleidimo data		Laidos statusas, keitimo priežastys	
Kval. aptv. dok. Nr.	2	UAB „2L Architects“, j. k. 302825424 Aludarių g. 1, LT-01113 Vilnius Tel. Nr.: +370 695 46175 El. paštas: info@2larchitektai.lt	STATINIO PROJEKTO PAVADINIMAS Administracinės paskirties pastato 6P3/p (administracinių pastatų paskirties grupė), administracinės paskirties pastato 9P4/p (administracinių pastatų paskirties grupė) ir bendro gyvenimo namų paskirties pastato 8P3/p (komercinių pastatų paskirties grupė) Panerių g. 43, Vilniuje, rekonstravimo projektas	
A 1757	PV	A. Ilginytė	STATINIO NUMERIS IR PAVADINIMAS ADMINISTRACINĖS PASKIRTIES PASTATAS 6P3/P, ADMINISTRACINĖS PASKIRTIES PASTATAS 9P4/P IR BENDRO GYVENIMO NAMŲ PASKIRTIES PASTATAS 8P3/P	
43	PDV Krašt. arch	A. Lozuraitienė	DOKUMENTO PAVADINIMAS PROJEKTUOJAMŲ ŽELDINIŲ SCHEMATINIAI VAIZDAI	Laida
	Arch.	O. Lozuraitytė Išorė		0
A2042	Arch.	P. Išora Lozuraitis	DOKUMENTO ŽYMUO 22002S1KK-II-PP-02.1-PŽD-04	Lapas
LT	STATYTOJAS UAB „Project Lilium“			1



Pastaba:
 Vaizdai skirti kuriamo želdinio tūriniam charakteriui - koncepcijai atskleisti.
 Augalų rūšys pateiktos aiškinamajame rašte bei bus tikslinamos TDP.

Pastatų vaizdavimas sąlyginis, gabaritinis - dėl pastatų tiksliau žr. bendras komplekso vizualizacijas bei :
 22002S1KK-II-6P3/p-PP-03.1.SA0Architektūrinė dalis (6 korpuso)
 22002S1KK-II-8P3/p-PP-03.2.SA0Architektūrinė dalis (8 korpuso)
 22002S1KK-II-9P4/p-PP-03.3.SA0Architektūrinė dalis (9 korpuso)

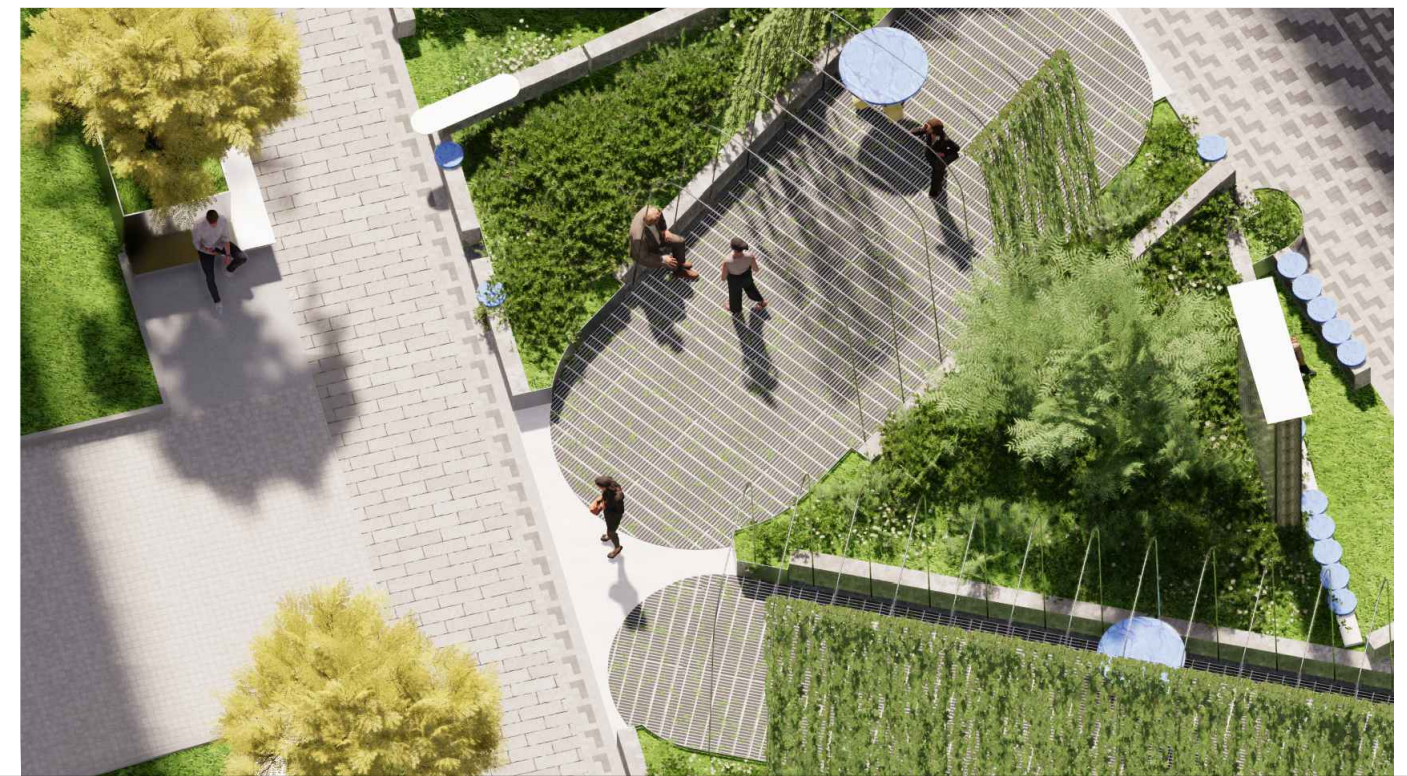
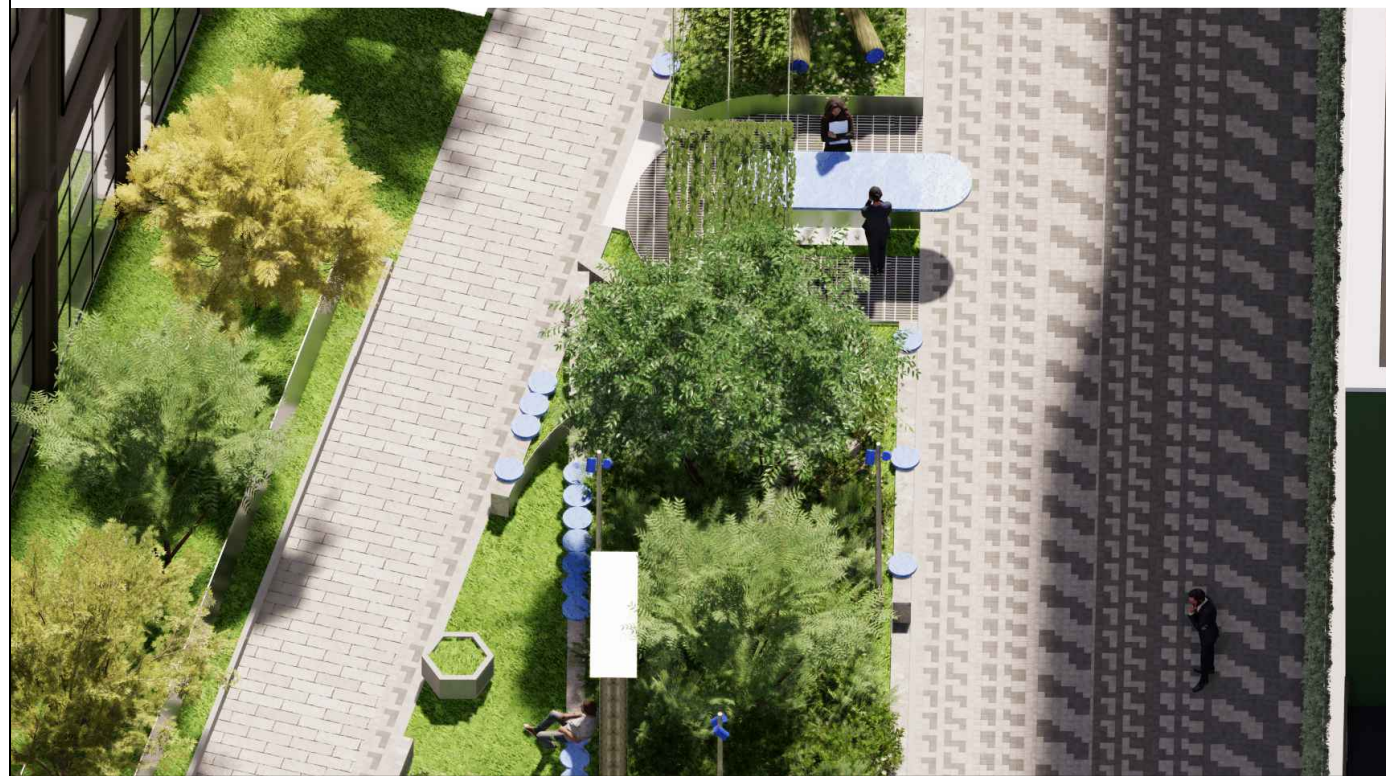
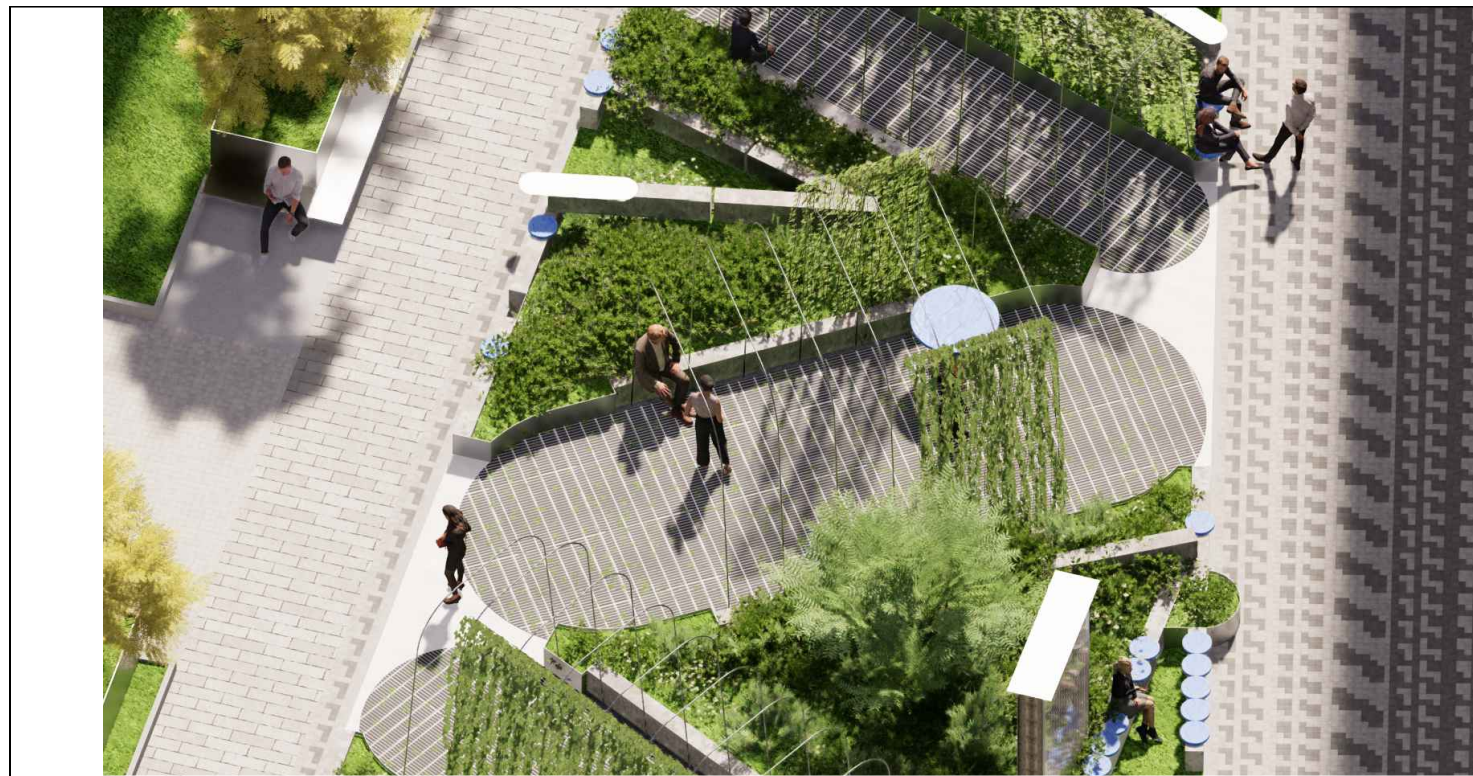
0	2025-06-16		Visuomenės informavimui	
Laida	Išleidimo data		Laidos statusas, keitimo priežastys	
Kval. apt. dok. Nr.	2	UAB „2L Architects“, J. k. 302825424 Aludarių g. 1, LT-01113 Vilnius Tel. Nr.: +370 695 46175 El. paštas: info@2larchitektai.lt	STATINIO PROJEKTO PAVADINIMAS Administracinės paskirties pastato 6P3/p (administracinių pastatų paskirties grupė), administracinės paskirties pastato 9P4/p (administracinių pastatų paskirties grupė) ir bendro gyvenimo namų paskirties pastato 8P3/p (komercinių pastatų paskirties grupė) Panerių g. 43, Vilniuje, rekonstravimo projektas	
A 1757	PV	A. Ilginytė	STATINIO NUMERIS IR PAVADINIMAS ADMINISTRACINĖS PASKIRTIES PASTATAS 6P3/P, ADMINISTRACINĖS PASKIRTIES PASTATAS 9P4/P IR BENDRO GYVENIMO NAMŲ PASKIRTIES PASTATAS 8P3/P	
43	PDV Krašt. arch	A. Lozuraitienė	DOKUMENTO PAVADINIMAS PROJEKTUOJAMŲ ŽELDINIŲ SCHEMATINIAI VAIZDAI	Laida
	Arch.	O. Lozuraitytė Išorė		0
A2042	Arch.	P. Išora Lozuraitis	DOKUMENTO ŽYMUO 22002S1KK-II-PP-02.1-PŽD-04	Lapas
LT	STATYTOJAS UAB „Project Lilium“			2



Pastaba:
 Vaizdai skirti kuriamo želdinio tūriniam charakteriui - koncepcijai atskleisti.
 Augalų rūšys pateiktos aiškinamajame rašte bei bus tikslinamos TDP.

Pastatų vaizdavimas sąlyginis, gabaritinis - dėl pastatų tiksliau žr. bendras komplekso vizualizacijas bei :
 22002S1KK-II-6P3/p-PP-03.1.SA0Architektūrinė dalis (6 korpuso)
 22002S1KK-II-8P3/p-PP-03.2.SA0Architektūrinė dalis (8 korpuso)
 22002S1KK-II-9P4/p-PP-03.3.SA0Architektūrinė dalis (9 korpuso)

0	2025-06-16		Visuomenės informavimui	
Laida	Išleidimo data		Laidos statusas, keitimo priežastys	
Kval. apt. dok. Nr.	2	UAB „2L Architects“, J. k. 302825424 Aludarių g. 1, LT-01113 Vilnius Tel. Nr.: +370 695 46175 El. paštas: info@2larchitektai.lt	STATINIO PROJEKTO PAVADINIMAS Administracinės paskirties pastato 6P3/p (administracinių pastatų paskirties grupė), administracinės paskirties pastato 9P4/p (administracinių pastatų paskirties grupė) ir bendro gyvenimo namų paskirties pastato 8P3/p (komercinių pastatų paskirties grupė) Panerių g. 43, Vilniuje, rekonstravimo projektas	
A 1757	PV	A. Ilginytė	STATINIO NUMERIS IR PAVADINIMAS ADMINISTRACINĖS PASKIRTIES PASTATAS 6P3/P, ADMINISTRACINĖS PASKIRTIES PASTATAS 9P4/P IR BENDRO GYVENIMO NAMŲ PASKIRTIES PASTATAS 8P3/P	
43	PDV Krašt. arch	A. Lozuraitienė	DOKUMENTO PAVADINIMAS PROJEKTUOJAMŲ ŽELDINIŲ SCHEMATINIAI VAIZDAI	Laida
	Arch.	O. Lozuraitytė Išorė		0
A2042	Arch.	P. Išora Lozuraitis	DOKUMENTO ŽYMUO 22002S1KK-II-PP-02.1-PŽD-04	Lapas
LT	STATYTOJAS UAB „Project Lilium“			3



Pastaba:
 Vaizdai skirti kuriamo želdinio tūriniam charakteriui - koncepcijai atskleisti.
 Augalų rūšys pateiktos aiškinamajame rašte bei bus tikslinamos TDP.

Pastatų vaizdavimas sąlyginis, gabaritinis - dėl pastatų tiksliau žr. bendras komplekso vizualizacijas bei :
 22002S1KK-II-6P3/p-PP-03.1.SA0Architektūrinė dalis (6 korpuso)
 22002S1KK-II-8P3/p-PP-03.2.SA0Architektūrinė dalis (8 korpuso)
 22002S1KK-II-9P4/p-PP-03.3.SA0Architektūrinė dalis (9 korpuso)

0	2025-06-16		Visuomenės informavimui	
Laida	Išleidimo data		Laidos statusas, keitimo priežastys	
Kval. aptv. dok. Nr.	2	UAB „2L Architects“, J. k. 302825424 Aludarių g. 1, LT-01113 Vilnius Tel. Nr.: +370 695 46175 El. paštas: info@2larchitektai.lt	STATINIO PROJEKTO PAVADINIMAS Administracinės paskirties pastato 6P3/p (administracinių pastatų paskirties grupė), administracinės paskirties pastato 9P4/p (administracinių pastatų paskirties grupė) ir bendro gyvenimo namų paskirties pastato 8P3/p (komercinių pastatų paskirties grupė) Panerių g. 43, Vilniuje, rekonstravimo projektas	
A 1757	PV	A. Ilginytė	STATINIO NUMERIS IR PAVADINIMAS ADMINISTRACINĖS PASKIRTIES PASTATAS 6P3/P, ADMINISTRACINĖS PASKIRTIES PASTATAS 9P4/P IR BENDRO GYVENIMO NAMŲ PASKIRTIES PASTATAS 8P3/P	
43	PDV Krašt. arch	A. Lozuraitienė	DOKUMENTO PAVADINIMAS PROJEKTUOJAMŲ ŽELDINIŲ SCHEMATINIAI VAIZDAI	Laida
	Arch.	O. Lozuraitytė Išorė		0
A2042	Arch.	P. Išora Lozuraitis	DOKUMENTO ŽYMUO 22002S1KK-II-PP-02.1-PŽD-04	Lapas
LT	STATYTOJAS UAB „Project Lilium“			4



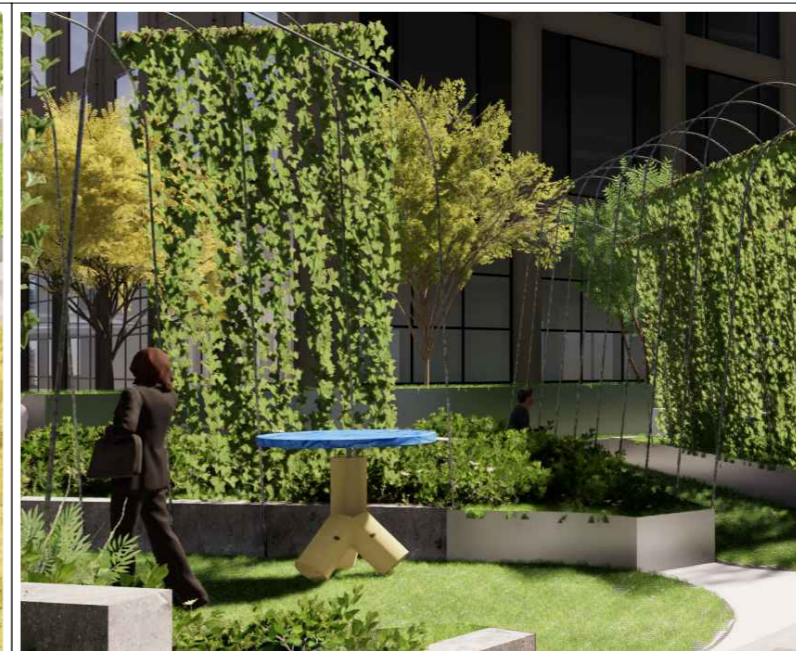
BENDRAS 2 ETAPO KIEMO CENTRINĖS DALIES - SIJŲ SODO VAIZDAS



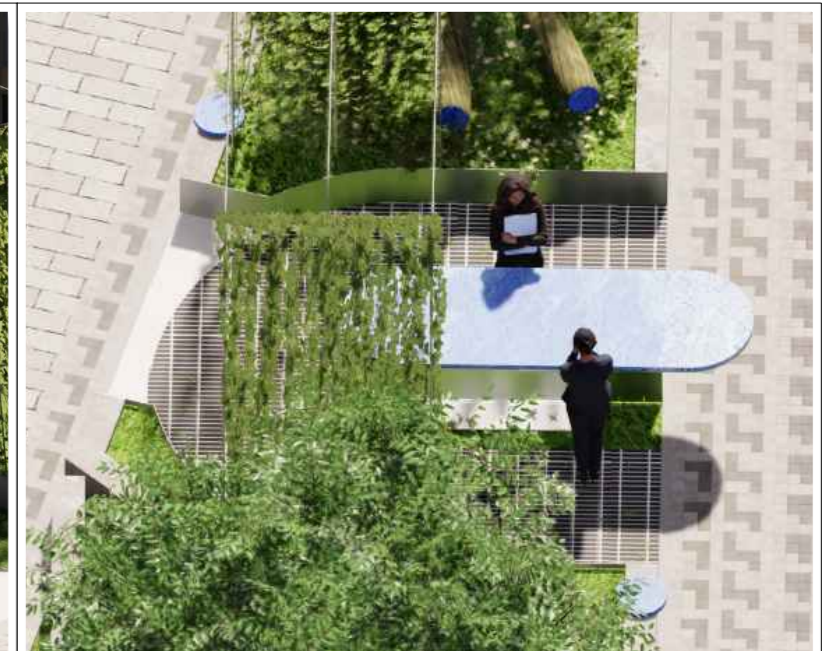
ŠIUKŠLIADĖŽĖS (PERNAUDOJAMAS VAMZDIS)



LAUKO STALAS A (LAKŠTAS ANT SIJOS)



LAUKO STALAS B (PERNAUDOJAMI VAMZDŽIAI)



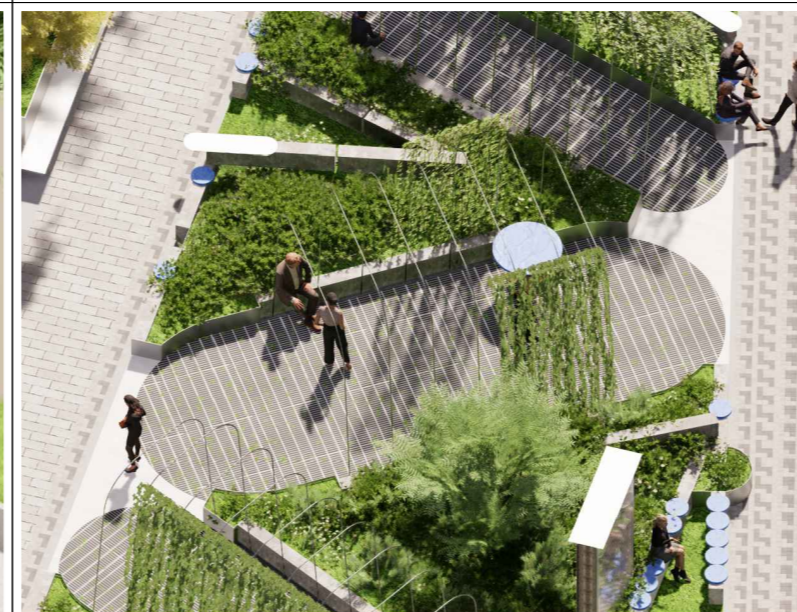
LAUKO STALAS XL



SĖDĖJIMO ANT SIJŲ ELEMENTAI A



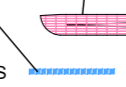
SĖDIMAS VAZONO KRAŠTAS IR VAZONAS MEDŽIUI



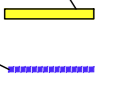
GROTELĖS VIRŠ ŽELDINIO (GRINDYS)



GROTELĖS VIRŠ ŽELDINIO (PANDUSAS <5 PROC.)
SĖDIMOS GROTELĖS / ŽELDINIO SIENELĖS -40 cm PERAUKŠTĖJIMAS



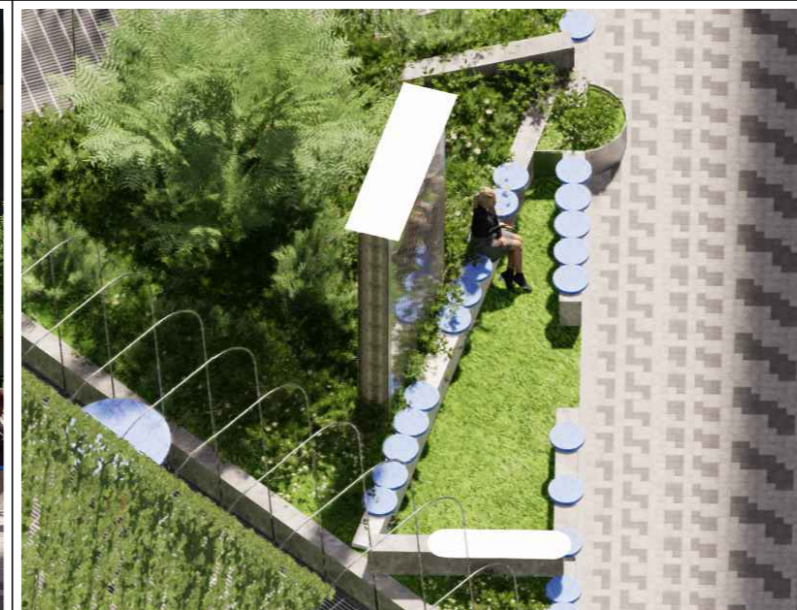
PERNAUJAMOS G/B SIJOS -40 cm (H)
METALO LAKŠTAI - -40 cm PERAUKŠTĖJIMAS



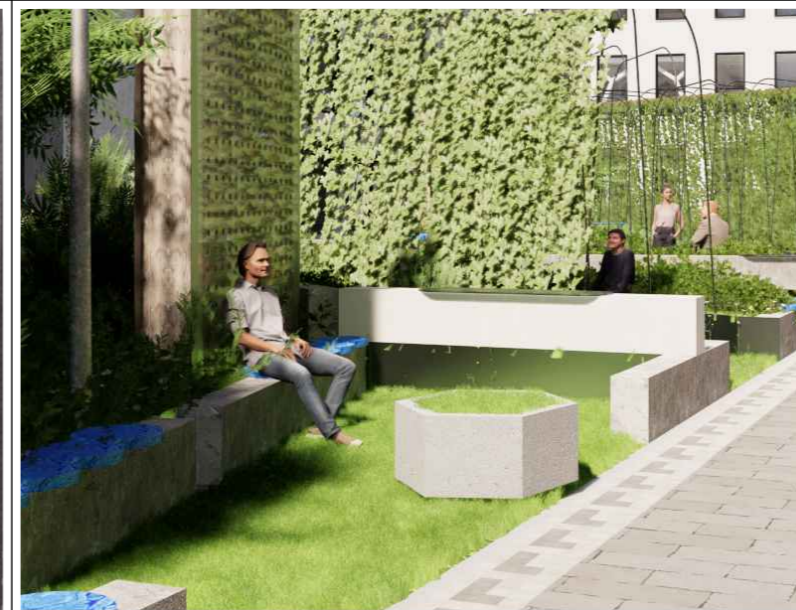
PERNAUDOJAMAS VIETINIO KERTAMO MEDŽIO KAMIENAS



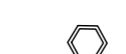
KARKASAI 'ŽALIŲJŲ KAMBARIŲ' VIJOKLIAMS



VABZDŽIŲ VIEŠBUTIS - ŽELDINYS / PERNAUDOJAMI BUV. H KORPUSO LANGŲ MEDINIAI RĖMAI



PERNAUDOJAMOS ESAMOS GIB KLOMBOS SU NAUJU ŽELDINIŲ



DVIRAČIŲ STOVAI (NERUDIJANČIO PLIENO)



Pastaba: MAŽOSIOS ARCHITEKTŪROS ELEMENTŲ VAIZDAI gabaritiniai ir sąlyginiai - bus tikslinami TDP etape.

0	2025-06-16	Visuomenės informavimui	
Laida	Išleidimo data	Laidos statusas, keitimo priežastys	
Kval. aptv. dok. Nr.	2	UAB „2L Architects“ k. 302825424 Aludžių g. 1, LT-01113 Vilnius Tel. Nr.: +370 695 46175 El. paštas: info@2larchitektai.lt	STATINIO PROJEKTO PAVADINIMAS Administracinės paskirties pastato 6P3/p (administracinių pastatų paskirties grupė), administracinės paskirties pastato 9P4/p (administracinių pastatų paskirties grupė) ir bendro gyvenimo namų paskirties pastato 8P3/p (komercinių pastatų paskirties grupė) Panerių g. 43, Vilniuje, rekonstravimo projektas
A 1757	PV	A. Ilginytė	STATINIO NUMERIS IR PAVADINIMAS ADMINISTRACINĖS PASKIRTIES PASTATAS 6P3/P, ADMINISTRACINĖS PASKIRTIES PASTATAS 9P4/P IR BENDRO GYVENIMO NAMŲ PASKIRTIES PASTATAS 8P3/P
43	PDV Krašt. arch.	A. Lozuraitienė	DOKUMENTO PAVADINIMAS MAŽOSIOS ARCHITEKTŪROS ELEMENTAI - VAIZDAI
A2042	Arch.	O. Lozuraitytė Išorė	Laida 0
LT	Arch.	P. Išora Lozuraitis	Lapas 1
STATYTOJAS	UAB „Project Lilium“	DOKUMENTO ŽYMŲ	Lapų 1
		22002S1KK-II-PP-02.1-PŽD P1-02	