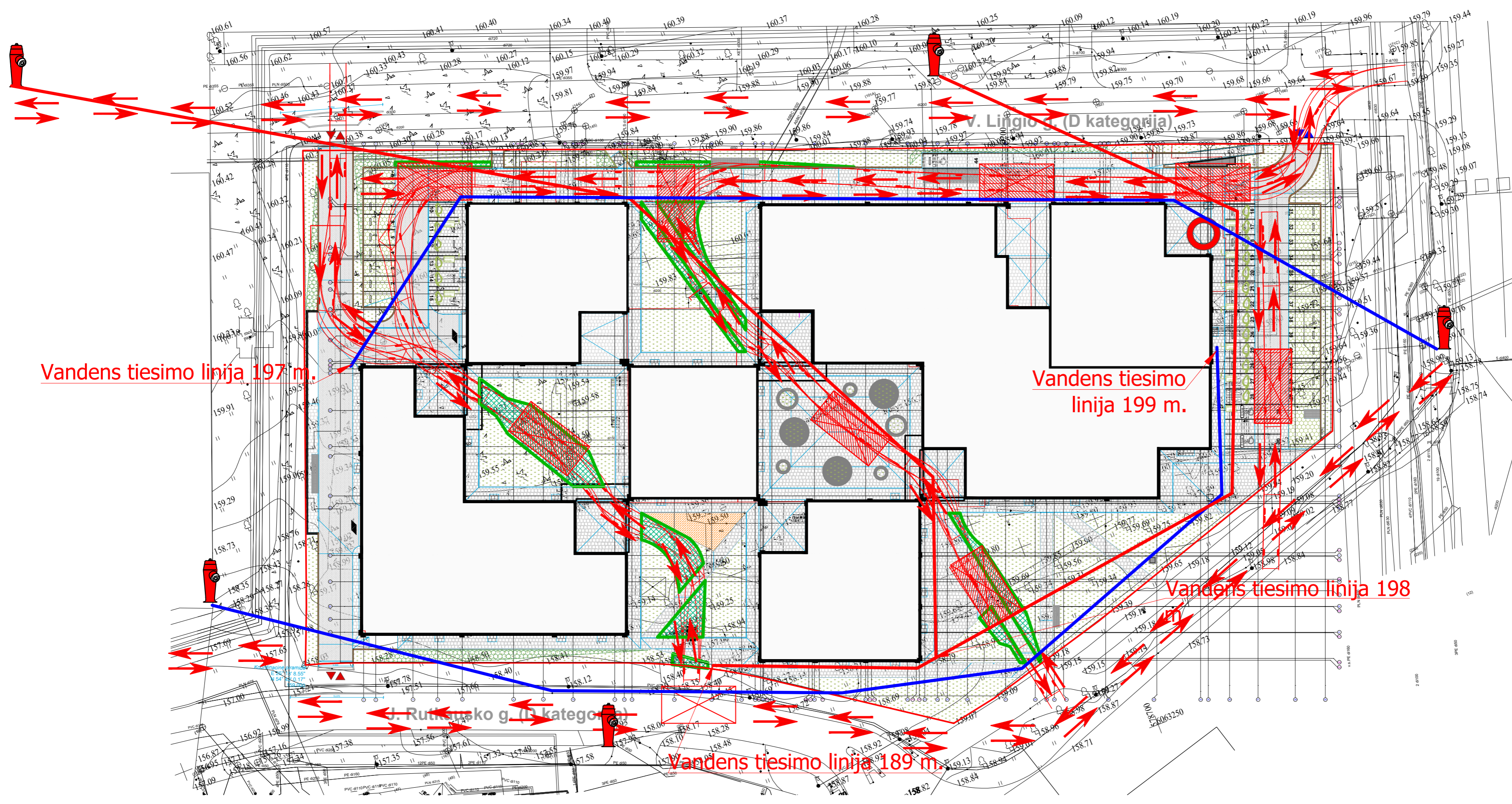


**Daugiabučio gyvenamojo namo ir prekybos paskirties pastato
Laisvės pr. 58, Vilnius, statybos projektas
PROJEKTO DOKUMENTŲ ŽINIARAŠTIS**

Eil. Nr.	Pavadinimas	Laida	Brėž. Nr.	Lapo Nr.
02	SKLYPO PLANO DALIS			
02.1				
1	Titulinis			1
2	Projekto dokumentų žiniaraštis (Turinys)			2
3	Situacijos planas M1:2000	0	SP-01.1	3
4	Sklypo planas M1:200	0	SP-01.2	4
5	Sklypo vertikalus planas M1:200	0	SP-01.3	5
6	Sklypo sutvarkymo (aplinkotvarkos) planas M1:200	0	SP-01.4	6
7	1 aukšto stogo planas M1:200	0	SP-01.5	7
8	2 aukšto stogo planas M1:200	0	SP-01.6	8
9	Sklypo teritorijų, kuriose taikomos specialiosios žemės naudojimo sąlygos planai			9-11
02.2				
11	Suvestinis inžinerinių tinklų planas M1:500	0		2-10
02.3				
	Suvestinis inžinerinių tinklų planas su tinklų apsaugos zonomis M1:500			2-10
02.4				
12	Gaisrų gesinimo ir gelbėjimo automobilių įvažiavimo į sklypą, privažiavimo prie statinių ir hidrantų išdėstymo planas M1:500	0		2
13	Priklausomų želdynų ploto apskaičiavimas	0	SP-01.7	3
14	Sklypo dendrologinis planas	0	SP-01.8	4
15	Stogų dendrologinis planas	0	SP-01.9	5
16	Sąnaudų kiekių žiniaraštis	0	SP-01.10 SP-01.13	6-9

0	2026.05			
LAIDA	IŠLEIDIMO DATA		LAIDOS STATUTAS. KEITIMO PRIEŽASTIS (JEI TAIKOMA)	
KVAL. PATV. DOK. NR.	UAB „Architektūros kūrybinė grupė“ A.Tumėno g. 4-25, Vilnius Tel.: +370 264 74 64 El. p.: akg@akg.lt www.akg.lt		 STATINIO PROJEKTO PAVADINIMAS Daugiabučio gyvenamojo namo ir prekybos paskirties pastato Laisvės pr. 58, Vilnius, statybos projektas	
13519	PV	T. Karosas	STATINIO NR. IR PAVADINIMAS 23/12/08– 76SA Daugiabutis gyvenamasis namas ir prekybos paskirties pastatas	
A2040	PDV	R. Bimba	DOKUMENTO PAVADINIMAS PROJEKTO DOKUMENTŲ ŽINIARAŠTIS	
	ARCH	L. Sturis	ETAPAS	
	ARCH	G. Barzdžiukaitė	PP	
KALBOS TRUMP. LT	STATYTOJAS IR (ARBA) UŽSAKOVAS UAB „Ovė LT“		DOKUMENTO ŽYMUO 23/12/08– 76SA-PP-SP	
			LAPAS	LAPŲ
			1	1



Vandens tiesimo linija 197 m.

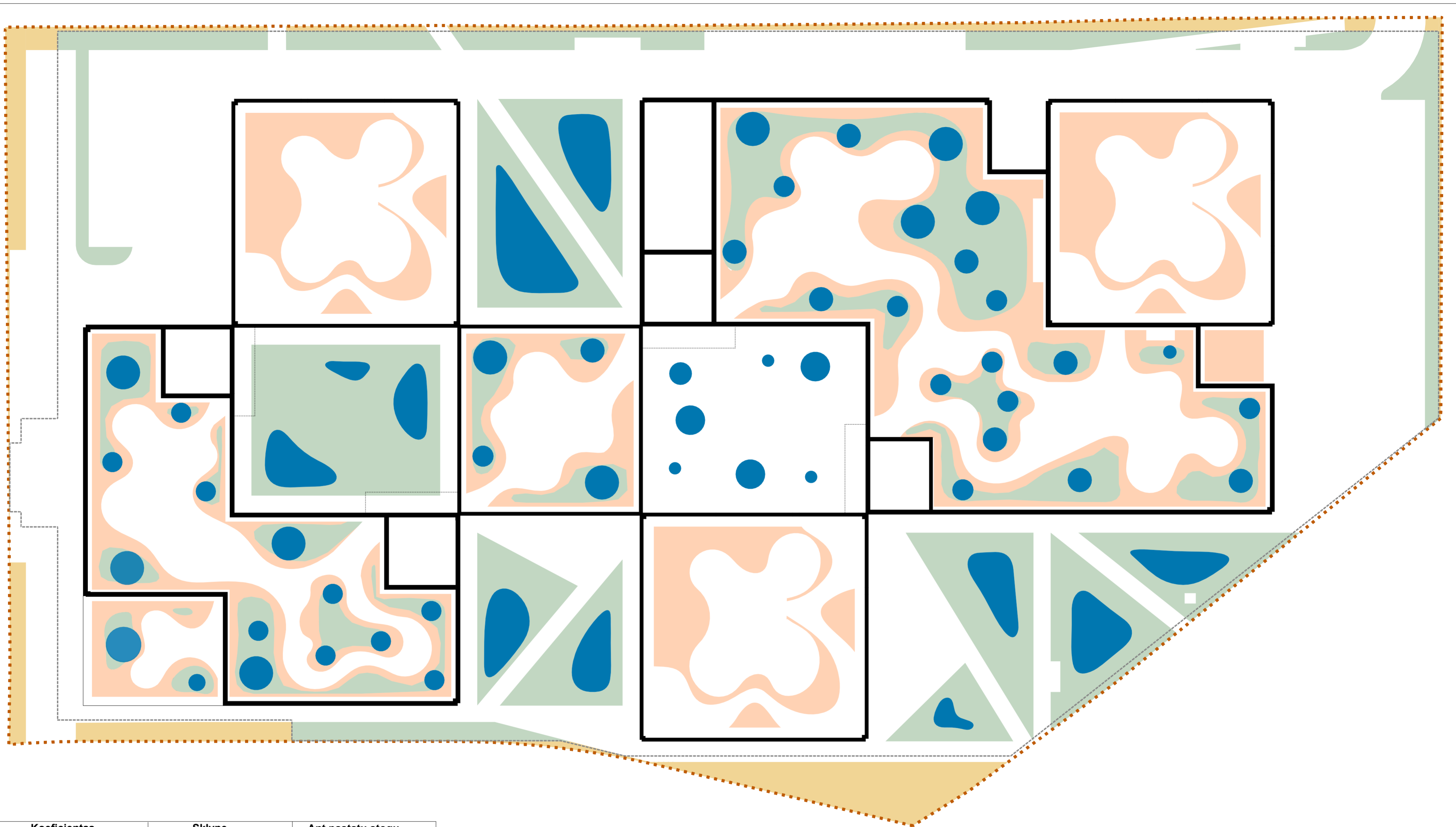
Vandens tiesimo linija 199 m.

Vandens tiesimo linija 198

Vandens tiesimo linija 189 m.

Gaisrinio automobilio judėjimo kelias	
Gaisrinių automobilių sustojimas 12,0x6,0 m	
Naujai projektuojamas hidrantas 2,5 m nuo važiuojamosios dalies 5,0 m nuo pastato	
Nešiojimas gesintuvais 6 KG, su nedegiu audėklu	

0	2026-05		
LAIDA	DATA	LAIDOS STATUSAS. KEITIMO PRIEŽASTIS (JEI TAIKOMA).	
KVAL. PATV. DOK.NR.		ARCHITEKTŪROS KURYBINĖ GRUPĖ A. Tumėno g. 4-25, Vilnius, tel. 2647464, faks. 2791304, akg@akg.lt	STATINIO PROJEKTO PAVADINIMAS
13519	PV	T. Karosas	DAUGIABUČIO GYVENAMOJO NAMO IR PREKYBOS PASKIRTIES PASTATO LAISVĖS PR. 58, VILNIUS, STATYBOS PROJEKTAS
KVAL. PATV. DOK.NR.		MB "Gaisrinės saugos skydas" tel. nr.: +370 65800822 el. p. info@gss.lt	DOKUMENTO PAVADINIMAS
41451	PDV	Ž. Sakalauskas	GAISRINIŲ AUTOMOBILIŲ PRIVAŽIAVIMO KELIAI M 1:500
PP	STATYTOJAS / UŽSAKOVAS	UAB „Ovė LT“	DOKUMENTO ŽYMUO
			LAPAS LAPŲ
			1 1



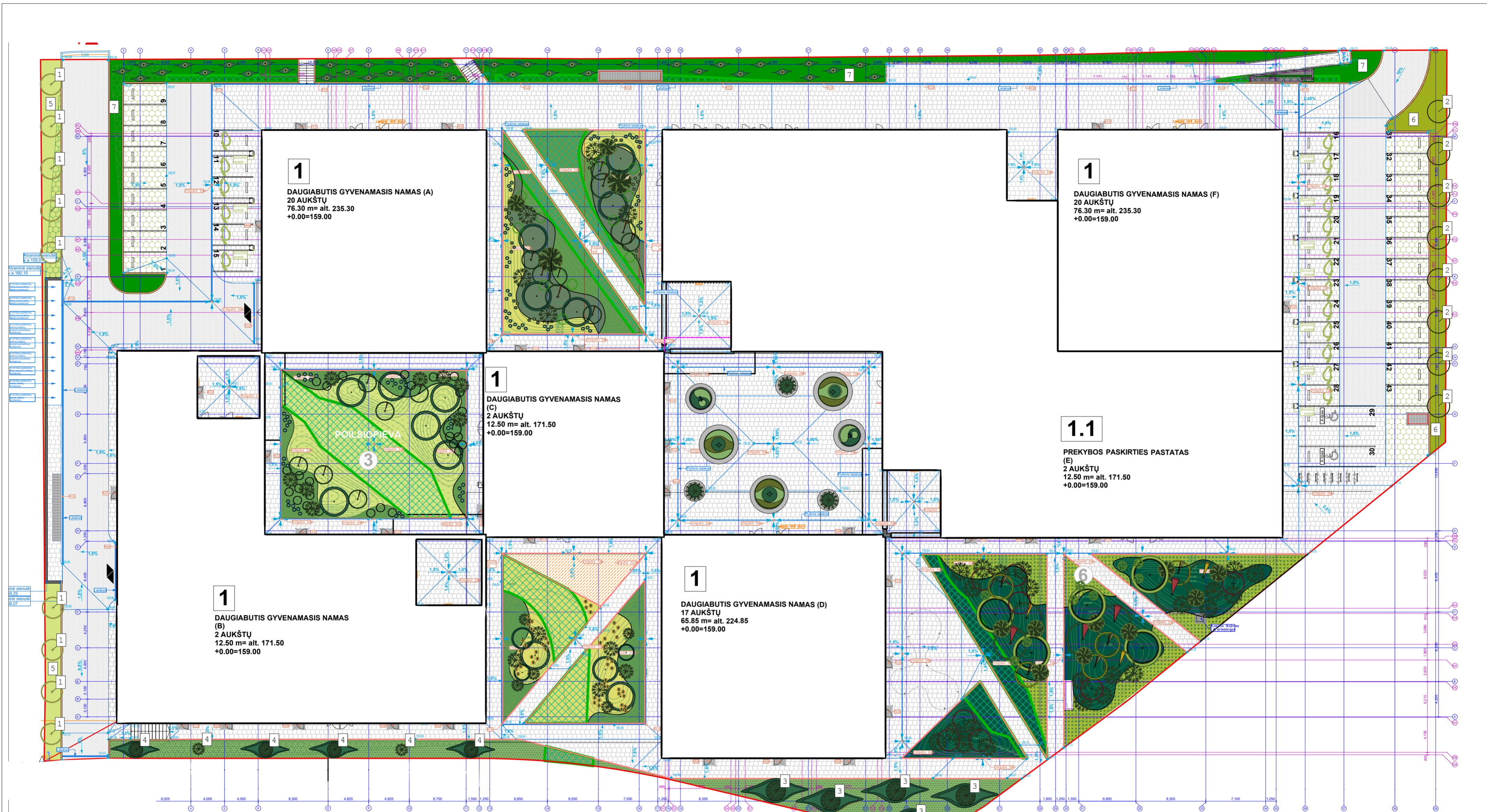
Koeficientas	Sklype	Ant pastatų stogų
Grunto sluoksnis 20cm (x0.3)	—	1970m ² x 0,3 = 591m ²
Grunto sluoksnis 40cm (x0.6)	1525m ² x 0,6 = 915m ²	1450m ² x 0,6 = 870m ²
Grunto sluoksnis 100cm (x0.9)	228 x 0,9 = 205m ²	408 x 0,9 = 367m ²
Natūralus gruntas	480 m ²	—
	1600 m²	1828 m²
VISO:		3428 m²

Bendras, suprojektuotas želdynų plotas: **3428m²**

Į plotų normą įskaičiuojami apželdinti statinių stogai ir statinių požeminės dalys, kai ant jų įrengto grunto sluoksnis yra 20 cm ir storesnis. Įskaičiuojant į plotų normą apželdintus statinių stogus ir statinių požemines dalis, faktinis apželdintas plotas, įvertinus įrengto grunto sluoksnio storį, dauginamas iš šių užskaitos koeficientų, kai:

- 11.1. minimalus grunto sluoksnio storis 20 cm - koeficientas 0,3;
- 11.2. minimalus grunto sluoksnio storis 40 cm - koeficientas 0,6;
- 11.3. minimalus grunto sluoksnio storis 100 cm - koeficientas 0,9.

± 0.00=159.00			
0	2026-05		
LAIDA	IŠLEIDIMO DATA	LAIDOS STATUSAS, KEITIMO PRIEŽASTIS (JEI TAIKOMA)	
Atestato Nr.	 ARCHITEKTŪROS KURYBINĖ GRUPE A. Tumėno g. 4-25, Vilnius, tel. 2647464, faks. 2791304, akg@akg.lt		STATINIO PROJEKTO PAVADINIMAS
			Daugiabučio gyvenamojo namo ir prekybos paskirties pastato Laisvės pr. 58, Vilnius, statybos projektas
13519	PV	T. Karosas	2026-05
A 2040	PDV	R. Bimba	2026-05
	ARCH	G. Barzdžiukaitė	2026-05
	ARCH	L. Sturis	2026-05
STATINIO NUMERIS IR PAVADINIMAS			
			23/12/08 - 76 SA
DOKUMENTO PAVADINIMAS			
PRIKLAUSOMŲ ŽELDYNŲ PLOTŲ APSKAIČIAVIMAS			
			Laida
			0
LT	STATYTOJAS IR (ARBA) UŽSAKOVAS		
	UAB „Ovė LT“	23/12/08 - 76 SA-PP	Brež. nr. Pustl. nr.
			SP-01.7



PROJEKTUOJAMI ŽELDINIAI

MEDŽIAI

1		LIEPA MAŽALAPĖ Lot. <i>TILIA CORDATA</i> 'GREEN SPIRE'	SG 3x TR. 14-16	9 VNT	7		GEBENĖ ATLANTINĖ Lot. <i>HEDERA HIBERNICA</i>	SODINAMA 6VNT/M ² C2	2142 VNT
2		MEDLIEVA AUKŠTOJI Lot. <i>AMELANCHIER ARBOREA</i> 'ROBIN HILL'	SG 3x TR. 14-16	8 VNT			APLIKACIJOJE SODINAMI AUGALAI		
3		MEDLIEVA GLOTNIOJI Lot. <i>AMELANCHIER GRANDIFLORA</i> 'AUTUMN BRILLIANCE'	SG 3x TR. H200-250CM DAUGIAKAMENIS	5 VNT	8		ELEBORAS Lot. <i>HELLEBORUS FOETIDUS</i>	SODINAMA 4VNT 'AKYJE' C2	156 VNT
4		MEDLIEVA GLOTNIOJI Lot. <i>AMELANCHIER GRANDIFLORA</i> 'AUTUMN BRILLIANCE'	SG 3x TR. H150-175CM DAUGIAKAMENIS	6 VNT	9		NARCIZAS Lot. <i>NARCISSUS 'ELKA'</i> SNIEGUOLĖ Lot. <i>GALANTHUS NIVALIS</i>	SODINAMA 110VNT 'AKYJE' SVOGŪNĖLIS	495 VNT 495 VNT
MASYVAIS SODINAMI AUGALAI						ŽYDINTI PIEVA			
5		DIERVILĖ Lot. <i>DIERVILLA SPLENDENS</i> 'HONEYBEE'	SODINAMA 4VNT/M ² C3	428 VNT	10		ŽEMA, DAŽNO PJOVIMO ŽYDINTI PIEVA	SĖJAMA 5g/m ²	284m ² 14, 2kg
6		DIERVILĖ Lot. <i>DIERVILLA SPLENDENS</i> 'HONEYBEE'	SODINAMA 4VNT/M ² C3	428 VNT					

MASYVAIS SODINAMI AUGALAI

7		GEBENĖ ATLANTINĖ Lot. <i>HEDERA HIBERNICA</i>	SODINAMA 6VNT/M ² C2	2142 VNT
8		ELEBORAS Lot. <i>HELLEBORUS FOETIDUS</i>	SODINAMA 4VNT 'AKYJE' C2	156 VNT
9		NARCIZAS Lot. <i>NARCISSUS 'ELKA'</i> SNIEGUOLĖ Lot. <i>GALANTHUS NIVALIS</i>	SODINAMA 110VNT 'AKYJE' SVOGŪNĖLIS	495 VNT 495 VNT
10		ŽEMA, DAŽNO PJOVIMO ŽYDINTI PIEVA	SĖJAMA 5g/m ²	284m ² 14, 2kg

± 0.00=159.00

0	2026-05	LAIIDOS STATUSAS, KEITIMO PRIEŽASTIS (JEI TAIKOMA)	
LAIDA	ISLEIDIMO DATA	STATINIO PROJEKTO PAVADINIMAS	
Atestato Nr.			Daugiabučio gyvenamojo namo ir prekybos paskirties pastato Laisvės pr. 58, Vilnius, statybos projektas
13519	PV	T. Karosas	2026-05
A 2040	PDV	R. Bimba	2026-05
	ARCH	G. Barzdžiukaitė	2026-05
	ARCH	L. Sturis	2026-05
STATINIO NUMERIS IR PAVADINIMAS			
23/12/08 - 76 SA			
Daugiabutis gyvenamasis namas ir prekybos paskirties pastatas			
DOKUMENTO PAVADINIMAS			
SKLYPO DENDROLOGINIS PLANAS			
Laida			
0			
STATYTOJAS IR (ARBA) UŽSAKOVAS			
LT	UAB „Ovė LT“		23/12/08 - 76 SA-PP
			Brež. nr. Pusi. nr.
			SP-01.8

SĄNAUDŲ ŽINIARAŠTIS Nr. SŽ-01

Eil. Nr.	Pavadinimas ir techninės charakteristikos	Mato vnt.	Kiekis
13.	Medžiai, krūmai, daugiamečiai žoliniai augalai	vnt.	
13.1	Tilia cordata 'Greenspire'		9
13.2	Amelanchier arborea 'Robin Hill'		8
13.3	Amelanchier 'Autumn Brilliance'		5
13.4	Amelanchier 'Autumn Brilliance'		6
13.5	Acer tataricum ginnala		3
13.6	Amelanchier lamarckii		2
13.7	Euonymus alatus		3
13.8	Betula utilis 'Doorenbos'		11
13.9	Populus tremula 'Erecta'		7
13.10	Sorbus aucuparia edulis		3
13.11	Sorbus aucuparia edulis		6
13.12	Corylus avellana		5
13.13	Tsuga canadensis		2
13.14	Tsuga canadensis		11
13.15	Pinus sylvestris		2
13.16	Pinus sylvestris		2
13.17	Pinus sylvestris		2
13.18	Cornus mas		5
13.19	Cornus mas		5
13.20	Acer freemanii 'Armstrong II'		4
13.21	Acer freemanii 'Armstrong II'		3
13.22	Populus tremula		4
13.23	Liquidambar styraciflua		8
13.24	Amelanchier lamarckii		22
13.25	Hamamelis int. 'Arnold Promise'		9
13.26	Amelanchier lamarckii		1
13.27	Sorbus commixta		1
13.28	Euonymus alatus		2
13.29	Diervilla rivularis 'Honeybee'		856
13.30	Hedera hibernica		2142
13.31	Helleborus foetidus		156
13.32	Stephanandra incisa 'Crispa'		632
13.33	Cotoneaster pr. 'Queen of Carpets'		1620
13.34	Symphoricarpos d. 'White Hedge'		26
13.35	Euonymus europaeus		11
13.36	Pinus mugo pumilio		6
13.37	Salix helvetica		13
13.38	Narcissus hybride		495
13.39	Galanthus nivalis		651
13.40	Erythronium 'Pagoda'		156
13.41	Allium neapolitanum		520
13.42	Fritillaria imperialis		130
13.43	Crocus tommasinianus		64
13.44	Calamintha n. 'White Cloud'		16
13.45	Salvia prat. 'Sky Dance'		32
13.46	Carex comans 'Amazon Mist'		48
13.47	Satureja montana		32

* Galima naudoti analogiškos paskirties medžiagas ir gaminius vietoje pateiktų brėžinyje. Keitimus būtina suderinti su projekto autoriais.

23/12/08 - 76 SA-PP-SP-SŽ

SP-01.10

PP

SĄNAUDŲ ŽINIARAŠTIS Nr. SŽ-01

Eil. Nr.	Pavadinimas ir techninės charakteristikos		Mato vnt.	Kiekis
13.	Medžiai, krūmai, daugiamečiai žoliniai augalai		vnt.	
13.48	Fragaria vesca			9
13.49	Pachysandra term. 'Green Carpet'			16
13.50	Aster divaricatus			117
13.51	Aruncus dioicus			313
13.52	Helleborus niger			11
13.53	Helleborus viridis			573
13.54	Hakonechloa macra 'Nicolas'			22
13.55	Hosta 'Risky Business'			22
13.56	Carex morrowii 'Ice Dance'			38
13.57	Hosta 'Blue Angel'			291
13.58	Digitalis ferr. 'Gelber Herold'			46
13.59	Epimedium y. 'Niveum'			28
13.60	Carex morrowii 'Ice Dance'			520
13.61	Heuchera villosa macrorrhiza			260
13.62	Athyrium f.-f. 'Lady in Red'			130
13.63	Rodgersia pinnata			164
13.64	Hakonechloa macra			246
13.65	Teucrium scorodonia			246
13.66	Kniphofia uvaria			82
13.67	Pennisetum al. 'Little Bunny'			48
13.68	Sesleria nitida			292
13.69	Kniphofia uvaria			146
13.70	Briza media 'Limouzi'			73
13.71	Caryopteris cland. Sterling Silver			73
13.72	Helleborus argutifolius			73
13.73	Festuca mairei			46
13.74	Anaphalis tripl. 'Silberregen'			10
13.75	Amsonia 'Blue Ice'			65
13.76	Sesleria autumnalis			130
13.77	Asphodeline lutea			325
13.78	Carpinus betulus			65
13.79	Hippophae rhamnoides			6
13.80	Salix sepulcralis 'Chrysocoma'			5
13.81	Betula utilis 'Doorenbos'			4
13.82	Betula utilis 'Doorenbos'			1
13.83	Betula utilis 'Doorenbos'			3
13.84	Sorbus aucuparia			3
13.85	Sorbus aucuparia			3
13.86	Sorbus aucuparia			2
13.87	Sorbus 'Dodong'			2
13.88	Sorbus 'Dodong'			3
13.89	Picea abies			7
13.90	Picea abies Virgata'			1
13.91	Picea abies			2
13.92	Crataegus monogyna			1
13.93	Crataegus monogyna			2
13.94	Amelanchier lamarckii			5

* Galima naudoti analogiškos paskirties medžiagas ir gaminius vietoje pateiktų brėžinyje. Keitimus būtina suderinti su projekto autoriais.

23/12/08 - 76 SA-PP-SP-SŽ

SP-01.11

PP

SAŃAUDŲ ŽINIARAŠTIS Nr. SŽ-01

Eil. Nr.	Pavadinimas ir techninės charakteristikos	Mato vnt.	Kiekis
13.	Medžiai, krūmai, daugiamečiai žoliniai augalai	vnt.	
13.95	Sorbus commixta		1
13.96	Pinus sylvestris		2
13.97	Acer palmatum		2
13.98	Malus toringo sargentii		4
13.99	Corylus avellana		3
13.100	Tsuga canadensis		25
13.101	Euonymus alatus		5
13.102	Parthenocissus quinquefolia		60
13.103	Parthenocissus tricuspidata		60
13.104	Clematis 'Mrs Robert Brydon'		81
13.105	Lonicera tellmanniana		30
13.106	Clematis tibetana tangutica		36
13.107	Taxus media 'Densiformis'		16
13.108	Pinus mugo pumilio		60
13.109	Cotoneaster pr. 'Queen of Carpets'		62
13.110	Forsythia vir. 'Kumson'		11
13.111	Salix helvetica		51
13.112	Pinus mugo pumilio		52
13.113	Euonymus alatus		5
13.114	Vaccinium cor. 'Duke'		6
13.115	Cornus sang. 'Midwinter Fire'		579
13.116	Juniperus procumbens 'Nana'		18
13.117	Helleborus argutifolius		46
13.118	Satureja montana		508
13.119	Cephalaria gigantea		60
13.120	Festuca mairei		50
13.121	Calamagrostis acut. 'Karl Foerster'		972
13.122	Pennisetum orientale 'Fairy Tails'		1680
13.123	Sesleria autumnalis		2743
13.124	Amsonia 'Blue Ice'		1288
13.125	Anaphalis tripl. 'Silberregen'		644
13.126	Asphodeline lutea		644
13.127	Achillea 'Terracotta'		89
13.128	Centranthus ruber		89
13.129	Agastache 'Blue Fortune'		89
13.130	Liatris spicata		89
13.131	Eryngium zabelii 'Big Blue'		89
13.132	Salvia 'Eveline'		89
13.133	Kniphofia uvaria		89
13.134	Echinacea pallida		89
13.135	Stipa tenuissima		89
13.136	Carex montana		136
13.137	Fragaria vesca		170
13.138	Carex flacca		1368
13.139	Adiantum pedatum		36
13.140	Chrysogonum virginianum		74
13.141	Hemerocallis lilioasphodelus		18

* Galima naudoti analogiškos paskirties medžiagas ir gaminius vietoje pateiktų brėžinyje. Keitimus būtina suderinti su projekto autoriais.

23/12/08 - 76 SA-PP-SP-SŽ

SP-01.12

PP

SĄNAUDŲ ŽINIARAŠTIS Nr. SŽ-01

Eil. Nr.	Pavadinimas ir techninės charakteristikos		Mato vnt.	Kiekis
13.	Medžiai, krūmai, daugiamečiai žoliniai augalai		vnt.	
13.142	Thalictrum 'Splendide'			196
13.143	Trollius pumilus			98
13.144	Tellima grandiflora			98
13.145	Helleborus argutifolius			98
13.146	Saxifraga urbium			98
13.147	Helleborus niger			98
13.148	Carex montana 'Rauhreif'			196
13.149	Hakonechloa macra 'Nicolas'			104
13.150	Rodgersia aesculifolia			105
13.151	Alchemilla mollis 'Robustica'			70
13.152	Aruncus dioicus 'Kneiffii'			13
13.153	Dryopteris filix-mas			39
13.154	Mentha cervina			63
13.155	Mentha piperita 'Chocolate'			63
13.156	Lavandula angustifolia			11
13.157	Salvia officinalis			10
13.158	Origanum vulg. 'Compactum'			42
13.159	Thymus praecox			488
13.160	Thymus vulgaris			244
13.161	Allium tuberosum			27
13.162	Allium neapolitanum			5152
13.163	Fritillaria imperialis			1288
13.164	Allium sphaerocephalon			534
13.165	Crocus tommasinianus			1034
14.	Šilokų kilimas be pasluoksnių		m ²	368
15.	Šilokų kilimas su pasluoksniais		m ²	644
16.	Požeminis medžių šaknų inkaravimas		kompl.	147
17.	Mulčas (Frakcija 5-30mm, dengiama 5cm storio)		m ³	148
18.	Veja (Ruloninė)		m ³	240
19.	Žydinti pieva		m ²	353

* Galima naudoti analogiškos paskirties medžiagas ir gaminius vietoje pateiktų brėžinyje. Keitimus būtina suderinti su projekto autoriais.

23/12/08 - 76 SA-PP-SP-SŽ

SP-01.13

PP