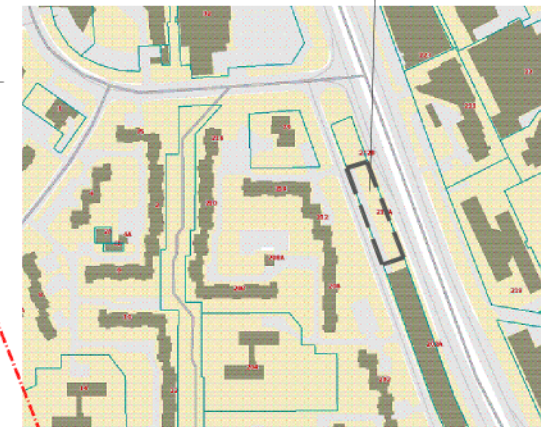


Teritorijos (jos dalies) Nr.	Sklypo (jo dalies) Nr.	Sklypo (jo dalies) plotas kv.m	Teritorijos naudojimo tipas	žemės naudojimo paskirtis	žemės naudojimo būdai	Leistinas pastatų aukštis		Užstatymo tankis, %	Užstatymo intensyvumas	Užstatymo tipas	galimi žemės sklypų dydžiai		priklausomųjų želdynų ir želdinių teritorijų dalys, %	pastatų aukštų skaičius	statinių paskirtys	kiti reglamentai
						nuo žemės paviršiaus, m	altitudė, m				mažiausi, kv.m.	didžiausi, kv.m.				
1	2	3	4	5	6	7	8	9	10	11	12	13	14	15	16	17
1	2	1880	Paslaugų teritorija	kita (KT)	Komercinės paskirties objektų teritorija K	17,00	188,20	70	1,7	Laisvo planavimo užstatymas (lp)	—	—	10%	4	Administracinės paskirties pastatai; prekybos paskirties pastatai; paslaugų paskirties pastatai	Aerodromo apsaugos zonos (III skyrius, I skirsnis). Elektros tinklų apsaugos zonos (III skyrius, IV skirsnis). Vandens tiekimo ir nuotekų, paviršinių nuotekų tvarkymo infrastruktūrų apsaugos zonos (III skyrius, X skirsnis). Šilumos perdavimo tinklų apsaugos zonos (III skyrius, XII skirsnis). Sąlyginis didžiausias nelaidžių dangų kiekis sklype - 50%.

PLANUOJAMA TERITORIJA



Eksplikacija	
Nr.	Pastato, įrenginio pavadinimas
1	Garažai
Sutartinių ženklų lentelė	
	Detaliojo plano galiojimo riba
	Esamo sklypo riba
	Statybos riba
	Statybos zona
	Gatvės raudonoji linija
	Įvažiavimas - išvažiavimas
	Elektros tinklų apsaugos zona
	Esami apšvietimo stulpai
	Atliekų rūšiavimo ir surinkimo aikštelė
	Esami vandentiekio tinklai
	Esami elektros tinklai
	Esami neveikiantys šilumos tinklai
	Esami lietaus nuotekų tinklai
	Esami buitinių nuotekų tinklai
	Projektuojami buitinių nuotekų tinklai
	Esamas gaisrinis hidrantas
Teritorijos paskirtis ir naudojimo būdas	
	kita paskirtis
	K - Komercinės paskirties objektų teritorijos
Reglamentų sutartinis žymėjimas	
T	T. Konkretus teritorijos naudojimo tipas
1	1. Teritorijos naudojimo būdas
2	2. Leistinas pastatų aukštų skaičius
3	3. Užstatymo tankis procentais
4	4. Užstatymo intensyvumas
5	5. Leistinas pastatų aukštis, m
6	6. Priklausomųjų želdynų norma procentais
Sklypo numerio ir ploto žymėjimas	
m	m - sklypo numeris
n	n - sklypo plotas (kv. m.)

- PASTABOS:**
- Statant pastatus aukštesnius nei 8,5 m aukščio, būtina padidinti atstumą nuo sklypo ribos iki užstatymo linijos pagal statinių išdėstymo pastato sklype gretimų sklypų atžvilgiu reikalavimus.
 - Prie pastatų turi būti užtikrintas priešgaisrinių automobilių privažiavimas.
 - Detaliojo plano koregavimo riba sutampa su žemės sklypo riba.
 - Statybos linija nenustatoma.
 - Antžeminė statybos riba sutampa su požemine statybos riba.
 - Planuojant įvažiavimus / išvažiavimus iš/į sklypą greta vienas kito, juos atskirti infrastruktūrinėmis eismo saugumo priemonėmis.

Atest. Nr. **UAB GERI ARCHITEKTAI**

TERITORIJOS TARP UKMERGĖS IR ŠEŠKINĖS GATVIŲ DETALIOJO PLANO PROJEKT SPRENDINIŲ KOREGAVIMAS SKLYPE UKMERGĖS G. 212A TERITORIJŲ PLANAVIMO PROCESO INICIJAVIMO PAGRINDU

PAGRINDINIS BRĖŽINYS. TERITORIJOS TVARKYMO IR NAUDOJIMO REGLAMENTAI. M1:500