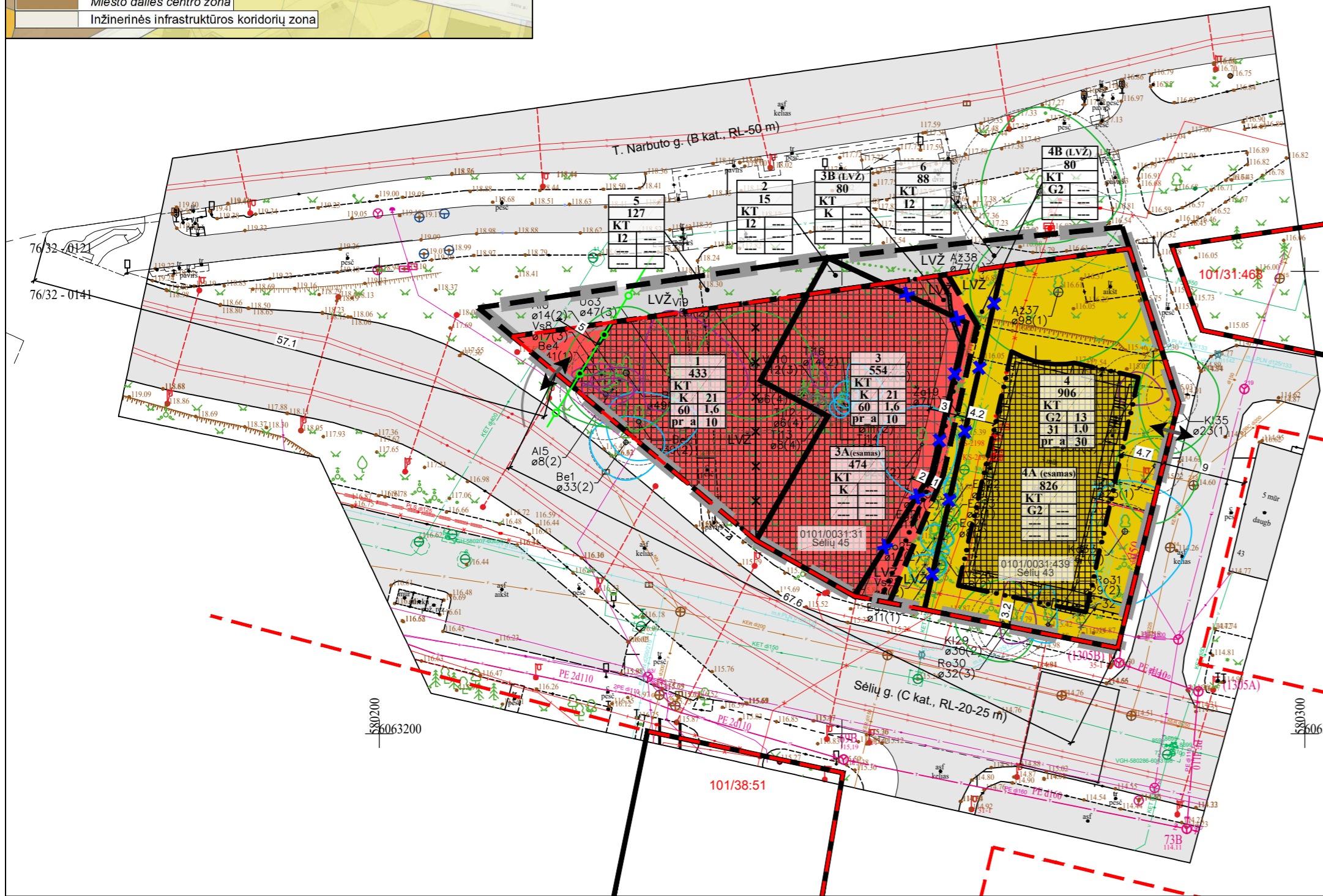


Topografinių ir inžinerinių tinklų planų erdviųjų duomenų teikimo tikrinti ir tvarkyti viešoje elektroninėje paslaugoje (TIIS) topografinio plano teritorijai suteiktas paslaugos numeris ir data.
Suteiktas paslaugos Nr. TIIS1-20260122-003694



teritorijos (jos dalies) Nr. (plotas, m²)	sklypo (jo dalies) Nr.	sklypo (jo dalies) plotas, m²	teritorijos naudojimo tipas	žemės naudojimo paskirtis	žemės naudojimo būdas	leistas pastatų aukštis ar nuo žemės paviršiaus, m		užstatymo tankis, %	užstatymo intensyvumas ar užstatymo tūrio tankis *	užstatymo tipas	galimi žemės sklypų dydžiai		pastatų aukštis	papildomi teritorijos naudojimo reikalavimai
						mažiausi, m²	didžiausi, m²				skaičius	statinių paskirtys		
---	1	433	---	Kita (KT)	K	21	137,50	60	1,6	pr_a	---	10	1-5	Registruotos spec. žemės naudojimo sąlygos: - Elektroninių ryšių tinklų elektroninių ryšių infrastruktūros apsaugos zonos (III skyrius, vienuoliktasis skirsnis). - Kultūros paveldo objektų ir vietovių teritorijos, jų apsaugos zonos (V skyrius, pirmasis skirsnis). - Vandens tiekimo ir nuotekų, paviršinių nuotekų tvarkymo infrastruktūros apsaugos zonos (III skyrius, de imtasis skirsnis). Sūlimos spec. žemės naudojimo sąlygos: - Aerodromo apsaugos zonos (III skyrius, pirmasis skirsnis). - Elektros tinklų apsaugos zonos (III skyrius, ketvirtasis skirsnis). Sąlyginis didžiausias nelaidžių dangų kiekis sklype - 50%.
---	2	15	---	Kita (KT)	I2	---	---	---	---	---	---	---	---	Susisiekimo komunikacijos, inžineriniai tinklai.
---	3	554	---	Kita (KT)	K	21	137,50	60	1,6	pr_a	---	10	1-5	Komeracinės, administracinės, visuomeninės, specialiuji paslaugų pastatų paskirties grupių pastatai, sporto paskirties inžineriniai statiniai, staigų, teikiančių socialinės globos ar socialinės priežiūros paslaugas su apgyvendinimu pastatai.
---	3A (esamas)	474	---	Kita (KT)	K	---	---	---	---	---	---	---	---	Registruotos spec. žemės naudojimo sąlygos: - Elektroninių ryšių tinklų elektroninių ryšių infrastruktūros apsaugos zonos (III skyrius, vienuoliktasis skirsnis). - Kultūros paveldo objektų ir vietovių teritorijos, jų apsaugos zonos (V skyrius, pirmasis skirsnis). - Vandens tiekimo ir nuotekų, paviršinių nuotekų tvarkymo infrastruktūros apsaugos zonos (III skyrius, de imtasis skirsnis). Sūlimos spec. žemės naudojimo sąlygos: - Aerodromo apsaugos zonos (III skyrius, pirmasis skirsnis). - Elektros tinklų apsaugos zonos (III skyrius, ketvirtasis skirsnis).
---	3B (LVZ)	80	---	Kita (KT)	K	---	---	---	---	---	---	---	---	Sąlyginis didžiausias nelaidžių dangų kiekis sklype - 50%.
---	4	906	---	Kita (KT)	G2	13	129,00	31	1,0	pr_a	---	30	1-3	Daugiabučių paskirties pastatai ir įvairių socialinių grupių paskirties pastatai.
---	4A (esamas)	826	---	Kita (KT)	G2	---	---	---	---	---	---	---	---	Registruotos spec. žemės naudojimo sąlygos: - Kultūros paveldo objektų ir vietovių teritorijos, jų apsaugos zonos (V skyrius, pirmasis skirsnis). - Vandens tiekimo ir nuotekų, paviršinių nuotekų tvarkymo infrastruktūros apsaugos zonos (III skyrius, de imtasis skirsnis). Sūlimos spec. žemės naudojimo sąlygos: - Aerodromo apsaugos zonos (III skyrius, pirmasis skirsnis). - Elektros tinklų apsaugos zonos (III skyrius, ketvirtasis skirsnis).
---	4B (LVZ)	80	---	Kita (KT)	G2	---	---	---	---	---	---	---	---	Sąlyginis didžiausias nelaidžių dangų kiekis sklype - 50%.
---	5	127	---	Kita (KT)	I2	---	---	---	---	---	---	---	---	Registruotos spec. žemės naudojimo sąlygos: - Kultūros paveldo objektų ir vietovių teritorijos, jų apsaugos zonos (V skyrius, pirmasis skirsnis). Sūlimos spec. žemės naudojimo sąlygos: - Aerodromo apsaugos zonos (III skyrius, pirmasis skirsnis). - Vandens tiekimo ir nuotekų, paviršinių nuotekų tvarkymo infrastruktūros apsaugos zonos (III skyrius, de imtasis skirsnis).
---	6	88	---	Kita (KT)	I2	---	---	---	---	---	---	---	---	Registruotos spec. žemės naudojimo sąlygos: - Kultūros paveldo objektų ir vietovių teritorijos, jų apsaugos zonos (V skyrius, pirmasis skirsnis). Sūlimos spec. žemės naudojimo sąlygos: - Aerodromo apsaugos zonos (III skyrius, pirmasis skirsnis). - Vandens tiekimo ir nuotekų, paviršinių nuotekų tvarkymo infrastruktūros apsaugos zonos (III skyrius, de imtasis skirsnis).

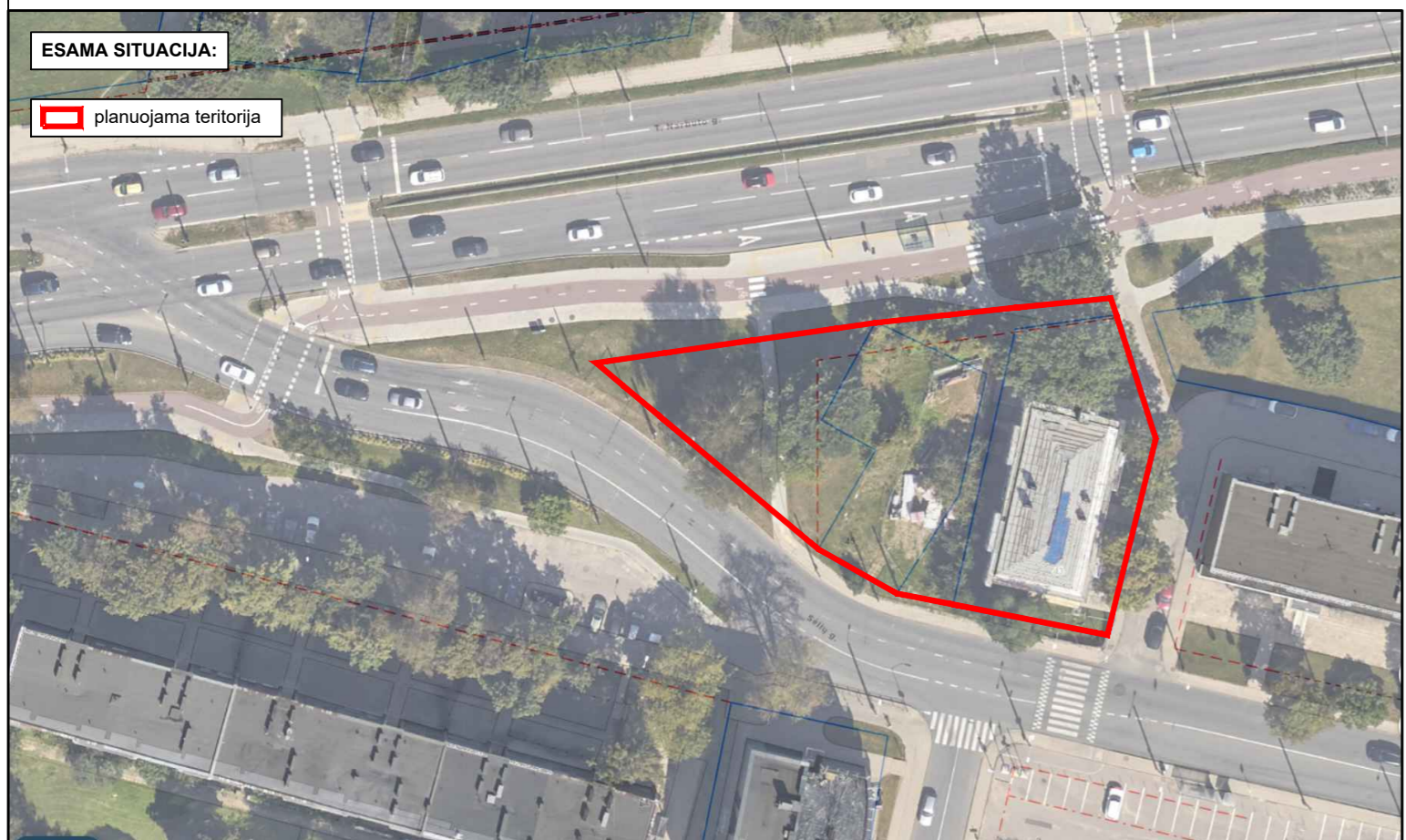
- Naudojami sutrumpinimai: **KT** - kitos paskirties žemė; **G2** - daugiabučių gyvenamųjų pastatų ir bendrabučių teritorijos; **K** - komercinės paskirties objektų teritorijos; **I2** - susisiekimo ir inžinerinių tinklų koridorių teritorijos; **pr_a** - savo išorės perimetru dalinai uždara reguliaraus plano užstatymo struktūra, kai užstatymas formuojamas blokuojant pastatus ant sklypo ribų palei gatvę. Pastatų ilgiesiems fasadams formuojant gatvės išlotinę galimas ir pastatų atsitraukimas nuo šoninių sklypų ribų variantas.
- Detalajame plane statybos linija, kuri griežtai sąlygotų pastatų padėtį ir architektūrinę išraišką nenumatoma.
- Vaikų žaidimo aikštelių ir poilsio vietų galima parinti PP/TDP metu konkretizuojant sprendimus nepažeidžiant teisės aktų reikalavimų ir nemažinant norminių plotų.
- Igyvendinant projekto sprendinius žemės sklype, kad. Nr. 0101/0031:31, atliekami suprojektuoti žemės sklypų kadastriniai matavimai keliais etapais: iš pradžių formuojami ir registruojami privatus žemės sklypai Nr. 2 ir Nr. 3A(esamas) bei valstybinis žemės sklypas Nr. 3B(LVZ). Žemės sklypo Nr. 3A(esamas) savininkui išpirkus valstybinį sklypą Nr. 3B(LVZ), kitu etapu formuojamas ir registruojamas sujungtas žemės sklypas Nr. 3.
- Išvažiavimas į sklypą Nr. 3 numatomas per sklypą Nr. 1 požemine automobilių stovėjimo aikšte.
- Sklypuose Nr. 1 ir Nr. 3 esančių medžių kirtimas ir/ar persodinimas galimas techninio projekto stadijoje įvertinus pastatų ir kitų statinių išdėstymą ir atlikus papildomą medžių vertinimą vadovaujantis Lietuvos Respublikos Želdynų įstatymu, Kriterijų, kuriuos atitinkantys medžiai ir krūmai priskiriami saugotiniams želdiniams, Vilniaus miesto savivaldybės Želdynų ir želdinių apsaugos taisyklų, kitų teisės aktų aktualiomis redakcijomis.
- Sklype Nr. 4, ažuolas, pažymėtas Nr. 37, privalo būti išsaugomas.
- Statinių statyba bei gretimų žemės sklypų savininkų rašytinio sutikimo galima tik STR 2.02.02:2004 „Visuomeninės paskirties statiniai“ 3 priede, STR 2.02.01:2004 „Gyvenamieji pastatai“ p. 192, 193 ir STR 1.05.01:2017 „Statybą leidžiantys dokumentai. Statybos sustabdymas. Savavališkas statybos padarinių šalinimas“. Statybos pagal neteisėtai išduotą statybą leidžiantį dokumentą padarinių šalinimas“ 7 priede numatytais atvejais.
- Kitose projektavimo stadijose žemės sklype Nr.1 ir/ar Nr. 3, užtikrinti pėsčiųjų-dviračių jungtį tarp Sėlių ir Narbuto gatvių.
- Iniciatoriaus iniciatyva ir lėšomis turi būti patikrintos ir registruotos kitokios Sėlių gatvės statinio ribos.
- Specialiosios žemės naudojimo sąlygos nurodytos Esamos būklės brėžinyje ir aiškinamajame rašte.

MEDŽIŲ LAJOS IR ŠAKNYNO PROJEKCIJOS ŽYMĖJIMAS BRĖŽINYJE

- Medžio būklės indekso ženklai**
- 1 - GEROS BŪKLĖS MEDIS
žymens spalva RGB - 23,181,44
 - 2 - PATENKINAMOS BŪKLĖS MEDIS
žymens spalva RGB - 0,191,255
 - 3 - NEPATENKINAMOS BŪKLĖS MEDIS
žymens spalva RGB - 147,39,143
 - 4 - BLOGOS BŪKLĖS MEDIS
žymens spalva RGB - 99,100,102
 - 5 - ŽUVĘS MEDIS
žymens spalva RGB - 205,32,39
- Kiti žymėjimai:**
- ŠALINAMAS MEDIS
žymens spalva RGB - 205,32,39
Šalinamas medis inventORIZACIJOS plane atvaizduojamas tik dėl arboristinių priežasčių. Jei medis šalinamas dėl planuojamų sprendinių, šiame plane tai neįzymima.
 - SAUGOMAS GAMTOS OBJEKTAS
žymens spalva RGB - 176,108,59
 - Šaknų apsaugos plos spindulys senoliams medžiams - kamieno Ø dauginant iš 15
- SAUGOMAS GAMTOS OBJEKTAS**
žymens spalva RGB - 176,108,59
- Šaknų apsaugos plos spindulys senoliams medžiams - kamieno Ø dauginant iš 15
- K - medžio rūšis; 8 - medžio eilės numeris brėžinyje/žiniaraštyje
g36 - kamieno diametras; 1 - medžio būklė
- Lajos projekcija**
- Kamieno diametras 1.30 m aukštyje
 - Kamieno kaklelio diametras
 - Kamieno ašis
 - Šaknų apsaugos zona

SUTARTINIAI ŽYMĖJIMAI

Až	Paprastasis ažuolas
Be	Karpatasis beržas
Ka	Paprastasis kaštonas
Vl	Paprastoji vinkšna
Eg	Paprastoji eglė
Gl	Baltasis gluosnis
Kl	Paprastasis klevas
Tu	Vakarinė tuja
Al	Paprastoji alyva
Vs	Vyšnišlyvė
Ža	Rūgštusis žagrenis
Uk	Uosialapis klevas
Ro	Baltažiedė robinija
B22	Medžio rūšis, nr. inv. lentelėje
g26(1)	Medžio rūšis, nr. inv. lentelėje kamieno Ø 1.3m aukštyje (būklė)



TERITORIJŲ NAUDOJIMO REGLAMENTAS

n	žemės sklypo eilės numeris;
m	žemės sklypo plotas, m²;
T	teritorijos naudojimo tipas arba pagrindinė žemės naudojimo paskirtis;
1	1 - žemės naudojimo būdas (būdai);
2	2 - leistinas pastatų aukštis (metrais);
3	3 - leistinas žemės sklypo užstatymo tankis, %;
4	4 - leistinas žemės sklypo užstatymo intensyvumas;
5	5 - užstatymo tipas;
6	6 - priklausomųjų želdynų ir želdinių teritorijų dalys, %.

SUTARTINIAI ŽYMĖJIMAI

Planuojamos teritorijos riba
Esamų žemės sklypų ribos
Naikinamos žemės sklypų ribos
Projektuojamų sklypų ribos
Statybos riba
Statybos zona
Požeminio užstatymo zona
Gatvių raudonosios linijos
Naikinamos gatvių raudonosios linijos
Kitos paskirties žemė, daugiabučių gyvenamųjų pastatų ir bendrabučių teritorijos (G2)
Kitos paskirties žemė, komercinės paskirties objektų teritorijos (K)
Kitos paskirties žemė, susisiekimo ir inžinerinių tinklų koridorių teritorijos (I2)
Išvažiavimas - išvažiavimas

REGROUP UAB „Regroup projektavimas“
Konstitucijos pr. 7, Vilnius
Tel. +37067185640
El.p. info@regroup.lt
www.regroup.lt

ŽVĖRYNO RAJONO DETALIOJO PLANO KOREGAVIMAS
SKLYPUOSE SĖLIŲ G. 45 IR SĖLIŲ G. 43 INICIJAVIMO
SUTARTIES PAGRINDU

TPV0071	Direktorius	T.Monkevičius	2026-05	PAGRINDINIS BRĖŽINYS	Mastelis 1:500
	PV	T.Markilevičius	2026-05		
Etapas	DP	Initiatorius (-ai): UAB „Vilmstata“		K-VT-13-24-997	Lapas 1
				Lapų 1	