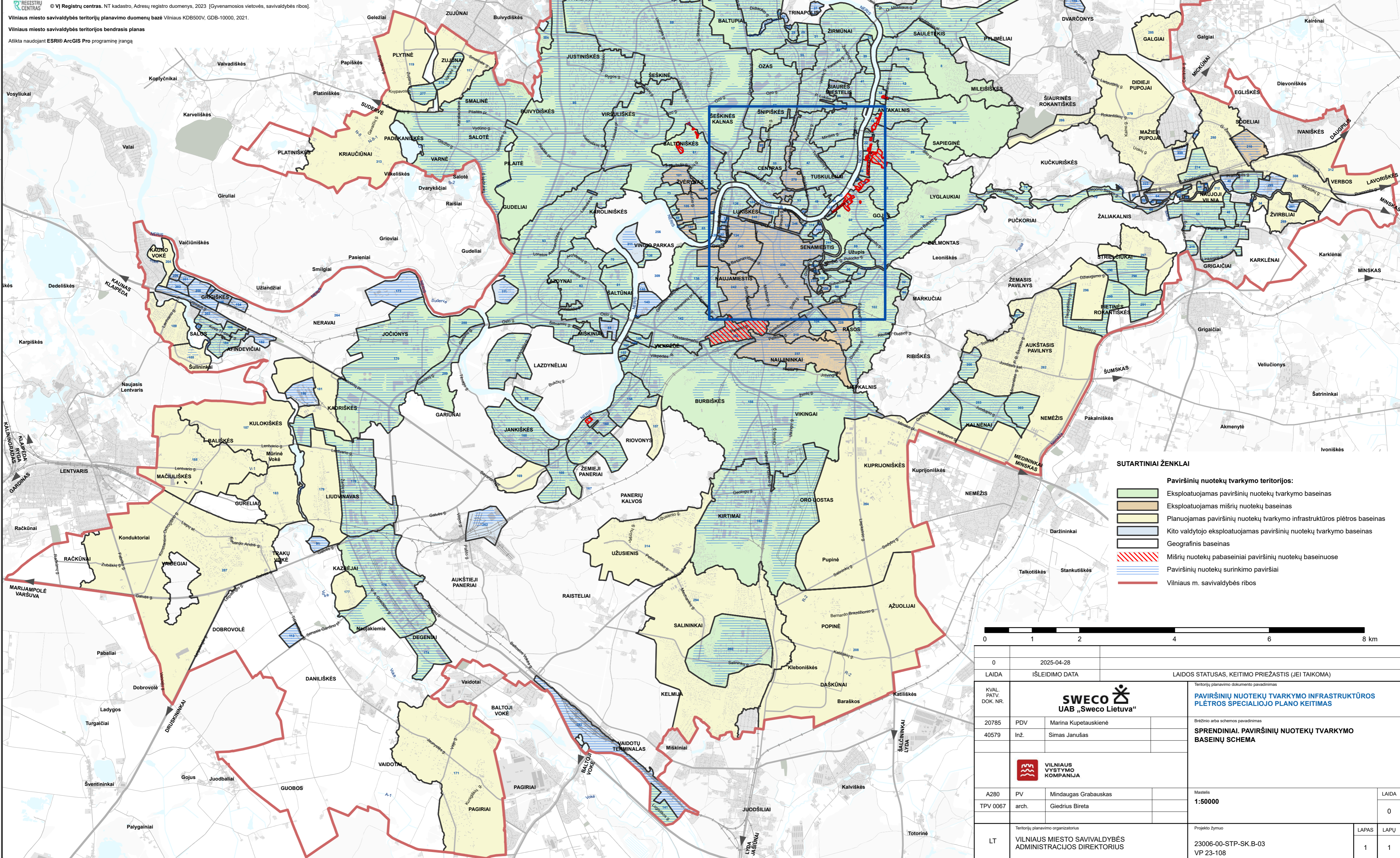


REGISTRŲ CENTRAS © VĮ Registrų centras. NT kadastru. Adresų registro duomenys, 2023. [Gyvenamosios vietovės, savivaldybės ribos].  
 Vilniaus miesto savivaldybės teritorijų planavimo duomenų bazė Vilniaus KDB500V, GDB-10000, 2021.  
 Vilniaus miesto savivaldybės teritorijos bendrasis planas  
 Atlikta naudojant ESRI® ArcGIS Pro programinį įrangą



- SUTARTINIAI ŽENKLAI**
- Paviršinių nuotekų tvarkymo teritorijos:**
- Eksploatuojamas paviršinių nuotekų tvarkymo baseinas
  - Eksploatuojamas mišrių nuotekų baseinas
  - Planuojamas paviršinių nuotekų tvarkymo infrastruktūros plėtros baseinas
  - Kito valdytojo eksploatuojamas paviršinių nuotekų tvarkymo baseinas
  - Geografinis baseinas
  - Mišrių nuotekų pabaseiniai paviršinių nuotekų baseinuose
  - Paviršinių nuotekų surinkimo paviršiai
  - Vilniaus m. savivaldybės ribos

0		2025-04-28		LAIDOS STATUSAS, KEITIMO PRIEŽASTIS (JEI TAIKOMA)	
LAIDA		IŠLEIDIMO DATA		LAIDOS STATUSAS, KEITIMO PRIEŽASTIS (JEI TAIKOMA)	
KVAL. PAV. DOK. NR.	 <b>SWECO</b> UAB „Sweco Lietuva“		Teritorijų planavimo dokumento pavadinimas		
20785 PDV			<b>PAVIRŠINIŲ NUOTEKŲ TVARKYMO INFRASTRUKTŪROS PLĖTROS SPECIALIOJO PLANO KEITIMAS</b>		
40579 Inž.	Marina Kupetauskienė	Iškinio arba schemos pavadinimas			
	Simas Janušas	<b>SPRENDINIAI. PAVIRŠINIŲ NUOTEKŲ TVARKYMO BASEINIŲ SCHEMA</b>			
 VILNIAUS VYSTYMO KOMPANIJA		Mastelis			
A280 PV	Mindaugas Grabauskas	<b>1:50000</b>			
TPV 0067 arch.	Giedrius Bireta	LAPAS		LAPŲ	
LT	Teritorijų planavimo organizatorius	Projektų žymos			
	VILNIAUS MIESTO SAVIVALDYBĖS ADMINISTRACIJOS DIREKTORIUS	23006-00-STP-SK-B-03		1	
		VP 23-108		1	