



VILNIAUS MIESTO SAVIVALDYBĖS ADMINISTRACIJOS DIREKTORIUS

ĮSAKYMAS

DĖL APIE 2,86 HA TERITORIJOS TIES BALIO SLIŽIO GATVE IR VAKARINIŲ APLINKKELIŲ DETALIOJO PLANO INICIJAVIMO PAGRINDŲ TVIRTINIMO

Nr.
Vilnius

Vadovaudamasis Lietuvos Respublikos teritorijų planavimo įstatymo 27 straipsnio 4 dalimi, Lietuvos Respublikos aplinkos ministro 2014 m. sausio 2 d. įsakymu Nr. D1-8 „Dėl Kompleksinio teritorijų planavimo dokumentų rengimo taisyklių patvirtinimo“ patvirtintomis Kompleksinio teritorijų planavimo dokumentų rengimo taisyklėmis, Vilniaus miesto savivaldybės mero 2024 m. sausio 4 d. potvarkio Nr. 955-30/24 „Dėl Vilniaus miesto savivaldybės administracijos direktoriaus įgaliojimo“ 1.1.2 papunkčiu ir atsižvelgdamas į Valstybinės teritorijų planavimo ir statybos inspekcijos prie Aplinkos ministerijos 2025 m. spalio 31 d. teritorijų planavimo dokumento patikrinimo aktą Nr. REG43862111:

1. T v i r t i n u apie 2,86 (dviejų ir aštuoniasdešimt šešių šimtųjų) ha teritorijos ties Balio Sližio gatve ir Vakariniu aplinkkeliu detalų planą inicijavimo pagrindu, kurio tikslai – nustatyti kompleksinius planuojamos teritorijos sprendinius, daugiabučių gyvenamųjų pastatų ir bendrabučių teritorijos (G2) naudojimo būdo ir susisiekimo ir inžinerinių tinklų koridorių teritorijos (I2) naudojimo būdo teritorijas ir kitus planuojamos teritorijos naudojimo reglamentus vadovaujantis teisės aktų reikalavimais ir Vilniaus miesto savivaldybės teritorijos bendrojo plano sprendiniais (Lietuvos Respublikos teritorijų planavimo dokumentų rengimo ir teritorijų planavimo proceso valstybinės priežiūros informacinėje sistemoje teritorijų planavimo dokumentas Nr. K-VT-13-24-703). Pagrindinis brėžinys pridedamas.

2. N u s t a t a u, kad:

2.1. žemės sklypų Nr. 1–Nr. 6 naudojimo paskirtis – kitos paskirties žemė (KT), naudojimo būdas – daugiabučių gyvenamųjų pastatų ir bendrabučių teritorijos (G2);

2.2. žemės sklypų Nr. 7–Nr. 9 naudojimo paskirtis – kitos paskirties žemė (KT), naudojimo būdas – susisiekimo ir inžinerinių tinklų koridorių teritorijos (I2);

2.3. planavimo organizatorius patvirtintą detalų planą nustatyta tvarka per 5 darbo dienas turi pateikti įregistruoti Lietuvos Respublikos teritorijų planavimo dokumentų registre.

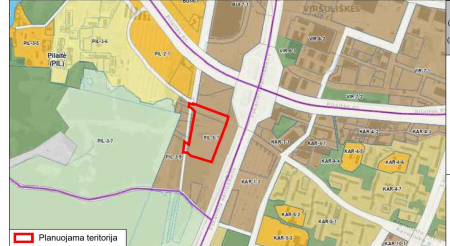
Administracijos direktorius

Adomas Bužinskas

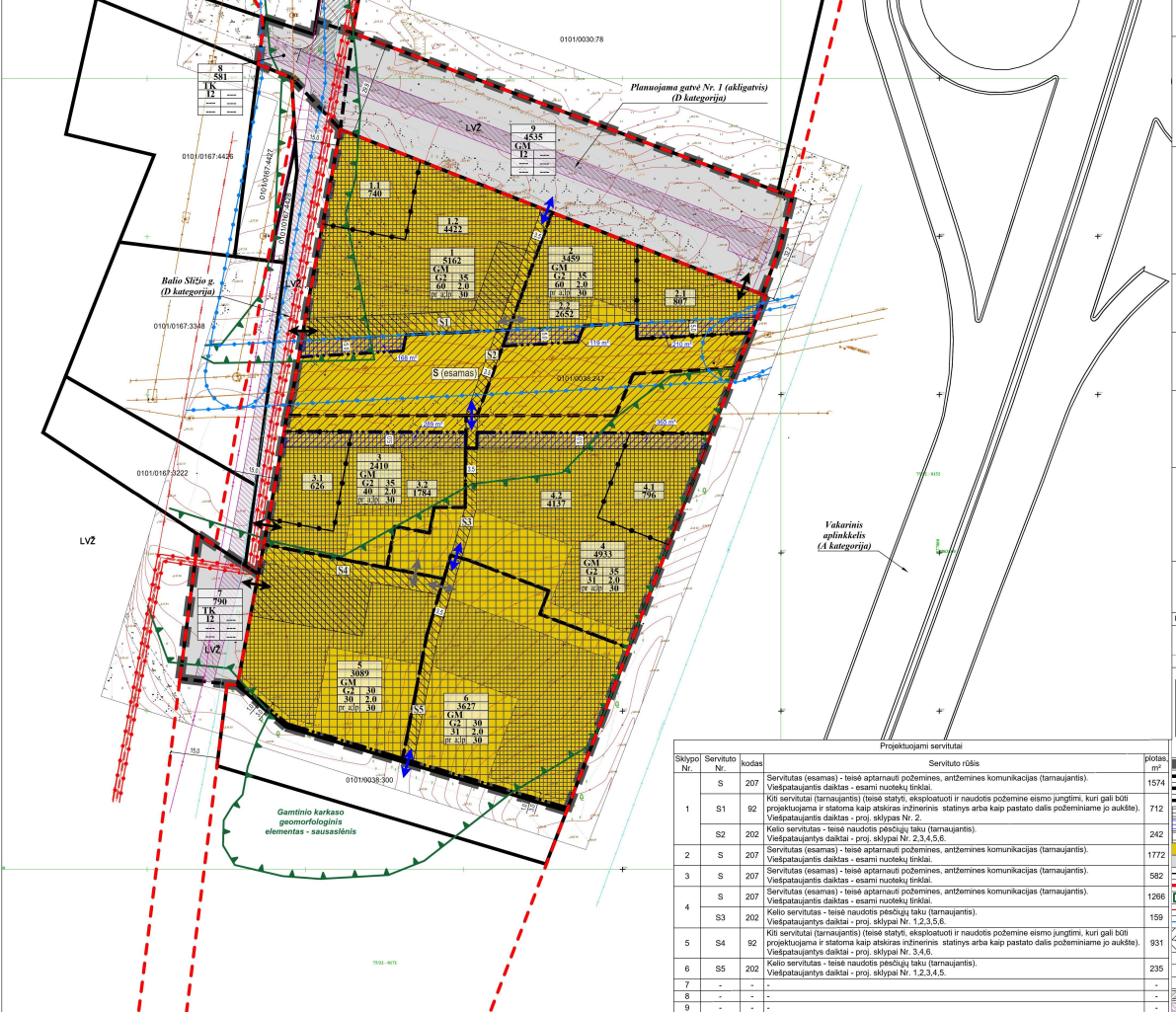


Koordinatų sistema: LKS-94

ISTRAUKA IS VILNIAUS MIESTO SAVIVALDYBĖS BENDROJO PLANO (REG. NR. T0006935B):



Planuojama teritorija



Teritorijos žemė sklypo Nr. plotas, m²	Sklypo plotas, m²	Sklypo pavid. Nr.	Zemės naudojimo jomo tipas	Zemės naudojimo jomo kodas	Veiklos pastatų nuo žemės paviršiaus, m	Patalpavimo teritorijos naudojimo apibrėžimas	Užstatymo tankis, %	Užstatymo intensyvumas, m² užstatymo kvadratiniam metrui	Užstatymo tipas	Palmi žemės sklypo mažumas, m²	Sklypo dydis, m	Patalpavimo teritorijos naudojimo apibrėžimas	Pastatų aukštis, m	Statinių pasiskirstymas	Papildomi teritorijos naudojimo reikalavimai		
															kl. reikalavimai	kl. reikalavimai	
1	5160				35	182,50							9		Reguliuojamos spec. žemės naudojimo sąlygos: - Vandens tiekimo ir nuotekų, paviršinių nuotekų tvarkymo infrastruktūros apsaugos zonos (III skykus, delimitažės skėčiai); - Būtinai apsaug. žemės naudojimo sąlygos; - Aeronautinis apsaugos zonos (III skykus, pirmasis skėčiai); - Teritorijos, kuriose, atšaldytuvai / nacionalinio saugumo reikalavimus, taikomi statybos apribojimai (X skykus, antrosios skėčiai); - Sulyginis didžiausias neaukštesnių dangių kiekis skyje - 50%. Gamtinio karško teritorija, 4057 m². Sąlyginis didžiausias neaukštesnių dangių kiekis skyje - 50%.		
1.1	740	GM	Kla (K)	G2	35	182,50	60	2.0	pr_b				30	9	Daugabučiu pasiskaitę grupių pasiskaitę pastatai - Teritorijos, kuriose, atšaldytuvai / nacionalinio saugumo reikalavimus, taikomi statybos apribojimai (X skykus, antrosios skėčiai); - Sulyginis didžiausias neaukštesnių dangių kiekis skyje - 50%.		
1.2	4422				30	177,50							7		Reguliuojamos spec. žemės naudojimo sąlygos: - Vandens tiekimo ir nuotekų, paviršinių nuotekų tvarkymo infrastruktūros apsaugos zonos (III skykus, delimitažės skėčiai); - Būtinai apsaug. žemės naudojimo sąlygos; - Aeronautinis apsaugos zonos (III skykus, pirmasis skėčiai); - Teritorijos, kuriose, atšaldytuvai / nacionalinio saugumo reikalavimus, taikomi statybos apribojimai (X skykus, antrosios skėčiai); - Sulyginis didžiausias neaukštesnių dangių kiekis skyje - 50%.		
2	3459				35	182,50							9		Reguliuojamos spec. žemės naudojimo sąlygos: - Vandens tiekimo ir nuotekų, paviršinių nuotekų tvarkymo infrastruktūros apsaugos zonos (III skykus, delimitažės skėčiai); - Būtinai apsaug. žemės naudojimo sąlygos; - Aeronautinis apsaugos zonos (III skykus, pirmasis skėčiai); - Teritorijos, kuriose, atšaldytuvai / nacionalinio saugumo reikalavimus, taikomi statybos apribojimai (X skykus, antrosios skėčiai); - Sulyginis didžiausias neaukštesnių dangių kiekis skyje - 50%.		
2.1	807	GM	Kla (K)	G2	35	182,50	60	2.0	pr_b				30	9	Daugabučiu pasiskaitę grupių pasiskaitę pastatai - Teritorijos, kuriose, atšaldytuvai / nacionalinio saugumo reikalavimus, taikomi statybos apribojimai (X skykus, antrosios skėčiai); - Sulyginis didžiausias neaukštesnių dangių kiekis skyje - 50%.		
2.2	2652				30	177,50							7		Reguliuojamos spec. žemės naudojimo sąlygos: - Vandens tiekimo ir nuotekų, paviršinių nuotekų tvarkymo infrastruktūros apsaugos zonos (III skykus, delimitažės skėčiai); - Būtinai apsaug. žemės naudojimo sąlygos; - Aeronautinis apsaugos zonos (III skykus, pirmasis skėčiai); - Teritorijos, kuriose, atšaldytuvai / nacionalinio saugumo reikalavimus, taikomi statybos apribojimai (X skykus, antrosios skėčiai); - Sulyginis didžiausias neaukštesnių dangių kiekis skyje - 50%.		
3	2410				35	179,50							9		Reguliuojamos spec. žemės naudojimo sąlygos: - Vandens tiekimo ir nuotekų, paviršinių nuotekų tvarkymo infrastruktūros apsaugos zonos (III skykus, delimitažės skėčiai); - Būtinai apsaug. žemės naudojimo sąlygos; - Aeronautinis apsaugos zonos (III skykus, pirmasis skėčiai); - Teritorijos, kuriose, atšaldytuvai / nacionalinio saugumo reikalavimus, taikomi statybos apribojimai (X skykus, antrosios skėčiai); - Sulyginis didžiausias neaukštesnių dangių kiekis skyje - 50%.		
3.1	626	GM	Kla (K)	G2	35	179,50	40	2.0	pr_b				30	9	Daugabučiu pasiskaitę grupių pasiskaitę pastatai - Teritorijos, kuriose, atšaldytuvai / nacionalinio saugumo reikalavimus, taikomi statybos apribojimai (X skykus, antrosios skėčiai); - Sulyginis didžiausias neaukštesnių dangių kiekis skyje - 50%.		
3.2	1784				30	174,50							7		Reguliuojamos spec. žemės naudojimo sąlygos: - Vandens tiekimo ir nuotekų, paviršinių nuotekų tvarkymo infrastruktūros apsaugos zonos (III skykus, delimitažės skėčiai); - Būtinai apsaug. žemės naudojimo sąlygos; - Aeronautinis apsaugos zonos (III skykus, pirmasis skėčiai); - Teritorijos, kuriose, atšaldytuvai / nacionalinio saugumo reikalavimus, taikomi statybos apribojimai (X skykus, antrosios skėčiai); - Sulyginis didžiausias neaukštesnių dangių kiekis skyje - 50%.		
4	4833				35	180,50							9		Reguliuojamos spec. žemės naudojimo sąlygos: - Vandens tiekimo ir nuotekų, paviršinių nuotekų tvarkymo infrastruktūros apsaugos zonos (III skykus, delimitažės skėčiai); - Būtinai apsaug. žemės naudojimo sąlygos; - Aeronautinis apsaugos zonos (III skykus, pirmasis skėčiai); - Teritorijos, kuriose, atšaldytuvai / nacionalinio saugumo reikalavimus, taikomi statybos apribojimai (X skykus, antrosios skėčiai); - Sulyginis didžiausias neaukštesnių dangių kiekis skyje - 50%.		
4.1	706	GM	Kla (K)	G2	35	180,50	31	2.0	pr_b				30	9	Daugabučiu pasiskaitę grupių pasiskaitę pastatai - Teritorijos, kuriose, atšaldytuvai / nacionalinio saugumo reikalavimus, taikomi statybos apribojimai (X skykus, antrosios skėčiai); - Sulyginis didžiausias neaukštesnių dangių kiekis skyje - 50%.		
4.2	4137				30	175,50							7		Reguliuojamos spec. žemės naudojimo sąlygos: - Vandens tiekimo ir nuotekų, paviršinių nuotekų tvarkymo infrastruktūros apsaugos zonos (III skykus, delimitažės skėčiai); - Būtinai apsaug. žemės naudojimo sąlygos; - Aeronautinis apsaugos zonos (III skykus, pirmasis skėčiai); - Teritorijos, kuriose, atšaldytuvai / nacionalinio saugumo reikalavimus, taikomi statybos apribojimai (X skykus, antrosios skėčiai); - Sulyginis didžiausias neaukštesnių dangių kiekis skyje - 50%.		
5	3088	GM	Kla (K)	G2	30	173,50	30	2.0	pr_b				30	7	Daugabučiu pasiskaitę grupių pasiskaitę pastatai - Teritorijos, kuriose, atšaldytuvai / nacionalinio saugumo reikalavimus, taikomi statybos apribojimai (X skykus, antrosios skėčiai); - Sulyginis didžiausias neaukštesnių dangių kiekis skyje - 50%.		
6	3627	GM	Kla (K)	G2	30	177,50	31	2.0	pr_b				30	7	Daugabučiu pasiskaitę grupių pasiskaitę pastatai - Teritorijos, kuriose, atšaldytuvai / nacionalinio saugumo reikalavimus, taikomi statybos apribojimai (X skykus, antrosios skėčiai); - Sulyginis didžiausias neaukštesnių dangių kiekis skyje - 50%.		
7	790	TK	Kla (K)	I2											Susisiekimo komunikacijos, informacinės tinklas - Reguluojamos spec. žemės naudojimo sąlygos: - Aeronautinis apsaugos zonos (III skykus, delimitažės skėčiai); - Teritorijos, kuriose, atšaldytuvai / nacionalinio saugumo reikalavimus, taikomi statybos apribojimai (X skykus, antrosios skėčiai); - Sulyginis didžiausias neaukštesnių dangių kiekis skyje - 50%.		
8	581	TK	Kla (K)	I2											Susisiekimo komunikacijos, informacinės tinklas - Reguluojamos spec. žemės naudojimo sąlygos: - Aeronautinis apsaugos zonos (III skykus, delimitažės skėčiai); - Teritorijos, kuriose, atšaldytuvai / nacionalinio saugumo reikalavimus, taikomi statybos apribojimai (X skykus, antrosios skėčiai); - Sulyginis didžiausias neaukštesnių dangių kiekis skyje - 50%.		
9	4538	GM	Kla (K)	I2											Susisiekimo komunikacijos, informacinės tinklas - Reguluojamos spec. žemės naudojimo sąlygos: - Aeronautinis apsaugos zonos (III skykus, delimitažės skėčiai); - Teritorijos, kuriose, atšaldytuvai / nacionalinio saugumo reikalavimus, taikomi statybos apribojimai (X skykus, antrosios skėčiai); - Sulyginis didžiausias neaukštesnių dangių kiekis skyje - 50%.		

PASTABOS: 1. Sausašienio teritorijoje užstatymo tankis negali viršyti 30%.

SUTARTINIAI ŽYMĖJIMAI

Teritorijos naudojimo reikalavimas	Teritorijos naudojimo reikalavimas
1. n - žemės sklypo eilės numeris; m - žemės sklypo plotas, m²	1. n - žemės sklypo eilės numeris; m - žemės sklypo plotas, m²
2. Teritorijos naudojimo tipas arba pagrindinė žemės naudojimo paskirtis	2. Teritorijos naudojimo tipas arba pagrindinė žemės naudojimo paskirtis
3. Teritorijos naudojimo intensyvumas	3. Teritorijos naudojimo intensyvumas
4. Teritorijos naudojimo apibrėžimas	4. Teritorijos naudojimo apibrėžimas
5. Užstatymo tipas	5. Užstatymo tipas
6. Patalpavimo teritorijos ir žemės teritorijos dydis, %	6. Patalpavimo teritorijos ir žemės teritorijos dydis, %

Teritorijos naudojimo reikalavimas	Teritorijos naudojimo reikalavimas
1. Planuojamos teritorijos riba	1. Planuojamos teritorijos riba
2. Esama žemės sklypo riba	2. Esama žemės sklypo riba
3. Projektuojamo žemės sklypo riba	3. Projektuojamo žemės sklypo riba
4. Daugabučiu	4. Daugabučiu
5. Statybos zona	5. Statybos zona
6. Patalpavimo teritorijos riba	6. Patalpavimo teritorijos riba
7. Esama servitutu zona	7. Esama servitutu zona
8. Projektuojamo servitutu zona	8. Projektuojamo servitutu zona
9. Naubos - švaizdos	9. Naubos - švaizdos
10. Naubos - švaizdos požiūrinė aukšta	10. Naubos - švaizdos požiūrinė aukšta
11. Pataičių-dviratinių eismas	11. Pataičių-dviratinių eismas
12. Gėlių ribos pagal TP, kuriem 2020-11-10 gautas analizės leidimas Nr. LSN5-01-20110-01418	12. Gėlių ribos pagal TP, kuriem 2020-11-10 gautas analizės leidimas Nr. LSN5-01-20110-01418
13. Sėdimosios gėlių ribos	13. Sėdimosios gėlių ribos

PASTABOS:

1. Naubos autormė
2. TP - teritorijos naudojimo planas
3. TK - teritorijos naudojimo tipas
4. TK - teritorijos naudojimo tipas
5. TK - teritorijos naudojimo tipas
6. TK - teritorijos naudojimo tipas
7. TK - teritorijos naudojimo tipas
8. TK - teritorijos naudojimo tipas
9. TK - teritorijos naudojimo tipas
10. TK - teritorijos naudojimo tipas
11. TK - teritorijos naudojimo tipas
12. TK - teritorijos naudojimo tipas
13. TK - teritorijos naudojimo tipas
14. TK - teritorijos naudojimo tipas
15. TK - teritorijos naudojimo tipas
16. TK - teritorijos naudojimo tipas
17. TK - teritorijos naudojimo tipas
18. TK - teritorijos naudojimo tipas
19. TK - teritorijos naudojimo tipas
20. TK - teritorijos naudojimo tipas
21. TK - teritorijos naudojimo tipas
22. TK - teritorijos naudojimo tipas
23. TK - teritorijos naudojimo tipas
24. TK - teritorijos naudojimo tipas
25. TK - teritorijos naudojimo tipas
26. TK - teritorijos naudojimo tipas
27. TK - teritorijos naudojimo tipas
28. TK - teritorijos naudojimo tipas
29. TK - teritorijos naudojimo tipas
30. TK - teritorijos naudojimo tipas
31. TK - teritorijos naudojimo tipas
32. TK - teritorijos naudojimo tipas
33. TK - teritorijos naudojimo tipas
34. TK - teritorijos naudojimo tipas
35. TK - teritorijos naudojimo tipas
36. TK - teritorijos naudojimo tipas
37. TK - teritorijos naudojimo tipas
38. TK - teritorijos naudojimo tipas
39. TK - teritorijos naudojimo tipas
40. TK - teritorijos naudojimo tipas
41. TK - teritorijos naudojimo tipas
42. TK - teritorijos naudojimo tipas
43. TK - teritorijos naudojimo tipas
44. TK - teritorijos naudojimo tipas
45. TK - teritorijos naudojimo tipas
46. TK - teritorijos naudojimo tipas
47. TK - teritorijos naudojimo tipas
48. TK - teritorijos naudojimo tipas
49. TK - teritorijos naudojimo tipas
50. TK - teritorijos naudojimo tipas
51. TK - teritorijos naudojimo tipas
52. TK - teritorijos naudojimo tipas
53. TK - teritorijos naudojimo tipas
54. TK - teritorijos naudojimo tipas
55. TK - teritorijos naudojimo tipas
56. TK - teritorijos naudojimo tipas
57. TK - teritorijos naudojimo tipas
58. TK - teritorijos naudojimo tipas
59. TK - teritorijos naudojimo tipas
60. TK - teritorijos naudojimo tipas
61. TK - teritorijos naudojimo tipas
62. TK - teritorijos naudojimo tipas
63. TK - teritorijos naudojimo tipas
64. TK - teritorijos naudojimo tipas
65. TK - teritorijos naudojimo tipas
66. TK - teritorijos naudojimo tipas
67. TK - teritorijos naudojimo tipas
68. TK - teritorijos naudojimo tipas
69. TK - teritorijos naudojimo tipas
70. TK - teritorijos naudojimo tipas
71. TK - teritorijos naudojimo tipas
72. TK - teritorijos naudojimo tipas
73. TK - teritorijos naudojimo tipas
74. TK - teritorijos naudojimo tipas
75. TK - teritorijos naudojimo tipas
76. TK - teritorijos naudojimo tipas
77. TK - teritorijos naudojimo tipas
78. TK - teritorijos naudojimo tipas
79. TK - teritorijos naudojimo tipas
80. TK - teritorijos naudojimo tipas
81. TK - teritorijos naudojimo tipas
82. TK - teritorijos naudojimo tipas
83. TK - teritorijos naudojimo tipas
84. TK - teritorijos naudojimo tipas
85. TK - teritorijos naudojimo tipas
86. TK - teritorijos naudojimo tipas
87. TK - teritorijos naudojimo tipas
88. TK - teritorijos naudojimo tipas
89. TK - teritorijos naudojimo tipas
90. TK - teritorijos naudojimo tipas
91. TK - teritorijos naudojimo tipas
92. TK - teritorijos naudojimo tipas
93. TK - teritorijos naudojimo tipas
94. TK - teritorijos naudojimo tipas
95. TK - teritorijos naudojimo tipas
96. TK - teritorijos naudojimo tipas
97. TK - teritorijos naudojimo tipas
98. TK - teritorijos naudojimo tipas
99. TK - teritorijos naudojimo tipas
100. TK - teritorijos naudojimo tipas

PROJEKTAVIMAS
ARCHITETURINIS SPRENDIMAS
TERITORIJŲ PLANAVIMAS

Atest. Nr. TPV 0071 Pareigos Rengėjas V. Davulis V. Pavardė T. Markavičius V. Davilis Data 2025-09 2025-09 BREŽIŪNAS PAGRINDINIS BREŽIŪNAS M 1:1000

TERITORIJŲ PLANAVIMO DOKUMENTO Nr. K-VT-13-24-703

Lapas 1 Lapų 1

DETALŪS METADUOMENYS

Dokumento sudarytojas (-ai)	Vilniaus miesto savivaldybė 188710061, Konstitucijos pr. 3, LT-09601, Vilnius
Dokumento pavadinimas (antraštė)	DĖL APIE 2,86 HA TERITORIJOS TIES BALIO SLIŽIO GATVE IR VAKARINIŲ APLINKKELIŲ DETALIOJO PLANO INICIJAVIMO PAGRINDŲ TVIRTINIMO
Dokumento registracijos data ir numeris	2025-11-19 Nr. 30-2947/25
Dokumento gavimo data ir dokumento gavimo registracijos numeris	–
Dokumento specifikacijos identifikavimo žymuo	ADOC-V1.0
Parašo paskirtis	Pasirašymas
Parašą sukūrusio asmens vardas, pavardė ir pareigos	Adomas Bužinskas, Administracijos direktorius, Administracijos direktorius
Sertifikatas išduotas	ADOMAS BUŽINSKAS, Vilniaus miesto savivaldybės administracija LT
Parašo sukūrimo data ir laikas	2025-11-19 09:48:27 (GMT+02:00)
Parašo formatas	XAdES-T
Laiko žymoje nurodytas laikas	2025-11-19 09:48:29 (GMT+02:00)
Informacija apie sertifikavimo paslaugų teikėją	ADIC CA ECC, Asmens dokumentų išrašymo centras prie LR VRM LT
Sertifikato galiojimo laikas	2024-06-18 10:06:41 – 2028-06-17 10:06:41
Informacija apie būdus, naudotus metaduomenų vientisumui užtikrinti	"Registravimas" paskirties metaduomenų vientisumas užtikrintas naudojant "RCSC IssuingCA-2, VI Registru Centras - i.k. 124110246 LT" išduotą sertifikatą "Dokumentų valdymo sistema Avilys, Vilniaus miesto savivaldybės administracija, į.k. 188710061 LT", sertifikatas galioja nuo 2024-12-18 11:49:40 iki 2027-12-18 11:49:40
Pagrindinio dokumento priedų skaičius	1
Pagrindinio dokumento pridedamų dokumentų skaičius	–
Priedamo dokumento sudarytojas (-ai)	–
Priedamo dokumento pavadinimas (antraštė)	–
Priedamo dokumento registracijos data ir numeris	–
Programinės įrangos, kuria naudojantis sudarytas elektroninis dokumentas, pavadinimas	Dokumentų valdymo sistema „Avilys“, versija 3.5.88
Informacija apie elektroninio dokumento ir elektroninio (-ių) parašo (-ų) tikrinimą (tikrinimo data)	Atitinka specifikacijos keliamus reikalavimus. Visi dokumente esantys elektroniniai parašai galioja (2025-11-19 10:07:31)
Paieškos nuoroda	–
Papildomi metaduomenys	Nuorašą suformavo 2025-11-19 10:07:31 Dokumentų valdymo sistema „Avilys“