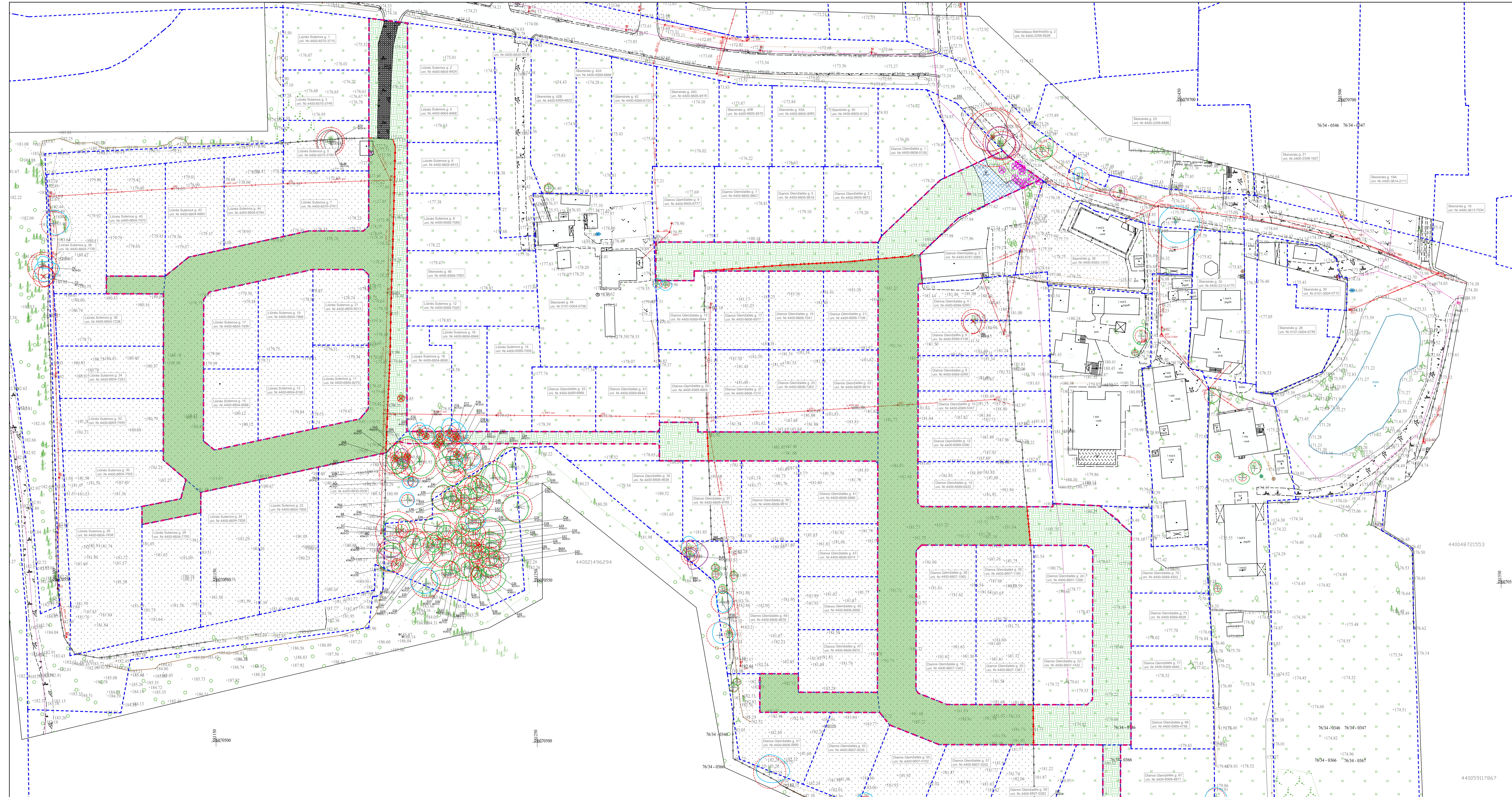


BRÉŽINIAI

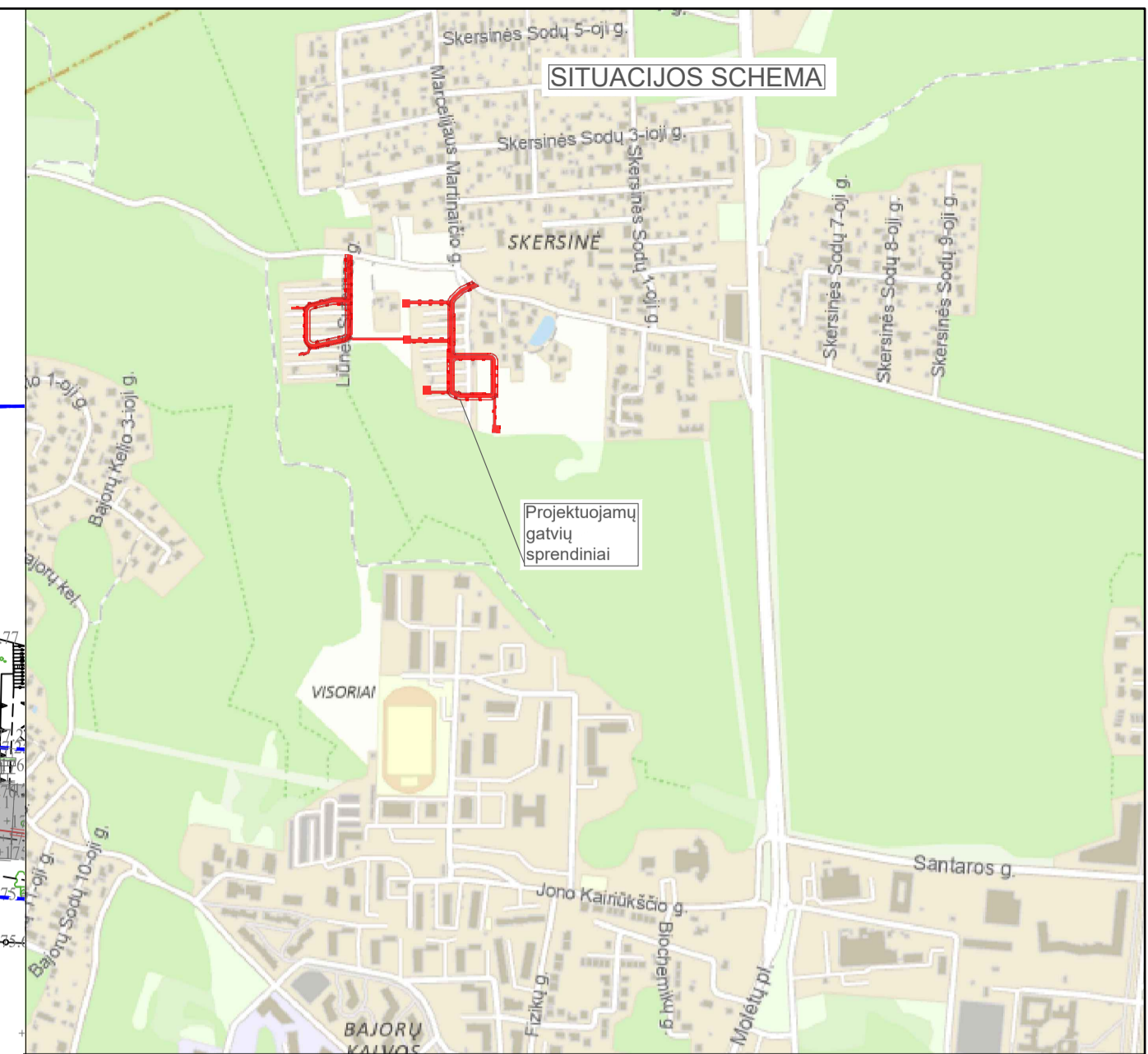
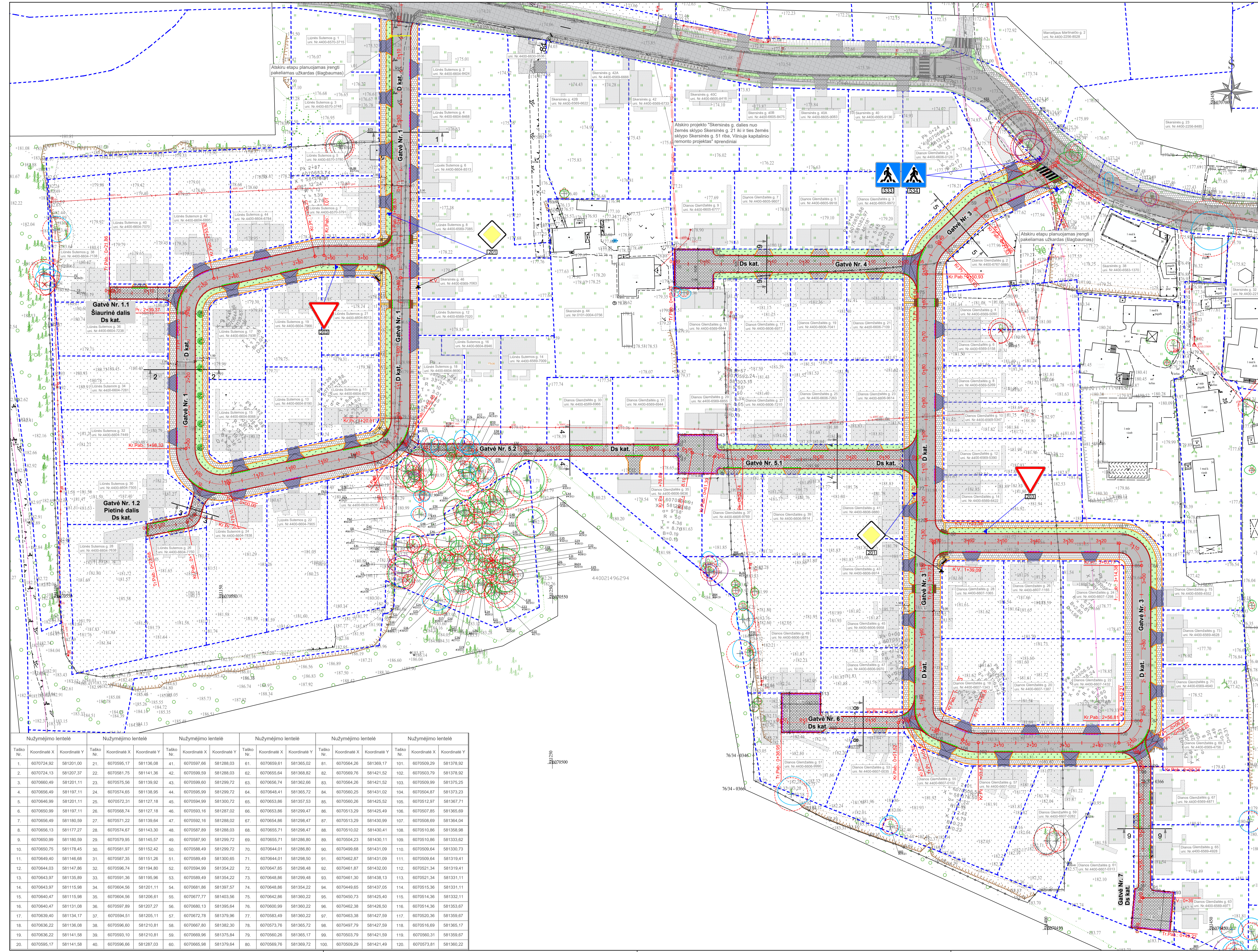


SUTARTINAI ŽYMĖJIMAI:	
	- žemės sklypų ribos;
	- darbų vykdymo riba;
	- ardoma/nufrezujama asfalto danga;
	- ardoma betono danga;
	- nukasamas žvyro dangas;
	- nukasamas dirvožemis (žemės darbai);
	- nukasamas dirvožemis (pieva);
	- šalinami medžiai;
	- šalinami krūmai;
	- šalinamos tvoros;

MEDŽIŲ LAJOS IR ŠAKNYNO PROJEKCIJOS ŽYMĖJIMAS BRĖŽINYJE	
	Medžio būklės indeksas ženklai
	1 - GEROS BŪKLĖS MEDIS
	2 - PATENKINAMOS BŪKLĖS MEDIS
	3 - NEPATENKINAMOS BŪKLĖS MEDIS
	4 - RYŠIO BŪKLĖS MEDIS
	5 - ŽUVęs MEDIS
	6 - SAUGOMAS GAMTOS OBJEKTAI
	7 - SAUGOMAS GAMTOS OBJEKTAI
	8 - SAUGOMAS GAMTOS OBJEKTAI
	9 - SAUGOMAS GAMTOS OBJEKTAI
	10 - SAUGOMAS GAMTOS OBJEKTAI
	11 - SAUGOMAS GAMTOS OBJEKTAI
	12 - SAUGOMAS GAMTOS OBJEKTAI
	13 - SAUGOMAS GAMTOS OBJEKTAI
	14 - SAUGOMAS GAMTOS OBJEKTAI
	15 - SAUGOMAS GAMTOS OBJEKTAI
	16 - SAUGOMAS GAMTOS OBJEKTAI
	17 - SAUGOMAS GAMTOS OBJEKTAI
	18 - SAUGOMAS GAMTOS OBJEKTAI
	19 - SAUGOMAS GAMTOS OBJEKTAI
	20 - SAUGOMAS GAMTOS OBJEKTAI
	21 - SAUGOMAS GAMTOS OBJEKTAI
	22 - SAUGOMAS GAMTOS OBJEKTAI
	23 - SAUGOMAS GAMTOS OBJEKTAI
	24 - SAUGOMAS GAMTOS OBJEKTAI
	25 - SAUGOMAS GAMTOS OBJEKTAI
	26 - SAUGOMAS GAMTOS OBJEKTAI
	27 - SAUGOMAS GAMTOS OBJEKTAI
	28 - SAUGOMAS GAMTOS OBJEKTAI
	29 - SAUGOMAS GAMTOS OBJEKTAI
	30 - SAUGOMAS GAMTOS OBJEKTAI
	31 - SAUGOMAS GAMTOS OBJEKTAI
	32 - SAUGOMAS GAMTOS OBJEKTAI
	33 - SAUGOMAS GAMTOS OBJEKTAI
	34 - SAUGOMAS GAMTOS OBJEKTAI
	35 - SAUGOMAS GAMTOS OBJEKTAI
	36 - SAUGOMAS GAMTOS OBJEKTAI
	37 - SAUGOMAS GAMTOS OBJEKTAI
	38 - SAUGOMAS GAMTOS OBJEKTAI
	39 - SAUGOMAS GAMTOS OBJEKTAI
	40 - SAUGOMAS GAMTOS OBJEKTAI
	41 - SAUGOMAS GAMTOS OBJEKTAI
	42 - SAUGOMAS GAMTOS OBJEKTAI
	43 - SAUGOMAS GAMTOS OBJEKTAI
	44 - SAUGOMAS GAMTOS OBJEKTAI
	45 - SAUGOMAS GAMTOS OBJEKTAI
	46 - SAUGOMAS GAMTOS OBJEKTAI
	47 - SAUGOMAS GAMTOS OBJEKTAI
	48 - SAUGOMAS GAMTOS OBJEKTAI
	49 - SAUGOMAS GAMTOS OBJEKTAI
	50 - SAUGOMAS GAMTOS OBJEKTAI
	51 - SAUGOMAS GAMTOS OBJEKTAI
	52 - SAUGOMAS GAMTOS OBJEKTAI
	53 - SAUGOMAS GAMTOS OBJEKTAI
	54 - SAUGOMAS GAMTOS OBJEKTAI
	55 - SAUGOMAS GAMTOS OBJEKTAI
	56 - SAUGOMAS GAMTOS OBJEKTAI
	57 - SAUGOMAS GAMTOS OBJEKTAI
	58 - SAUGOMAS GAMTOS OBJEKTAI
	59 - SAUGOMAS GAMTOS OBJEKTAI
	60 - SAUGOMAS GAMTOS OBJEKTAI
	61 - SAUGOMAS GAMTOS OBJEKTAI
	62 - SAUGOMAS GAMTOS OBJEKTAI
	63 - SAUGOMAS GAMTOS OBJEKTAI
	64 - SAUGOMAS GAMTOS OBJEKTAI
	65 - SAUGOMAS GAMTOS OBJEKTAI
	66 - SAUGOMAS GAMTOS OBJEKTAI
	67 - SAUGOMAS GAMTOS OBJEKTAI
	68 - SAUGOMAS GAMTOS OBJEKTAI
	69 - SAUGOMAS GAMTOS OBJEKTAI
	70 - SAUGOMAS GAMTOS OBJEKTAI
	71 - SAUGOMAS GAMTOS OBJEKTAI
	72 - SAUGOMAS GAMTOS OBJEKTAI
	73 - SAUGOMAS GAMTOS OBJEKTAI
	74 - SAUGOMAS GAMTOS OBJEKTAI
	75 - SAUGOMAS GAMTOS OBJEKTAI
	76 - SAUGOMAS GAMTOS OBJEKTAI
	77 - SAUGOMAS GAMTOS OBJEKTAI
	78 - SAUGOMAS GAMTOS OBJEKTAI
	79 - SAUGOMAS GAMTOS OBJEKTAI
	80 - SAUGOMAS GAMTOS OBJEKTAI
	81 - SAUGOMAS GAMTOS OBJEKTAI
	82 - SAUGOMAS GAMTOS OBJEKTAI
	83 - SAUGOMAS GAMTOS OBJEKTAI
	84 - SAUGOMAS GAMTOS OBJEKTAI
	85 - SAUGOMAS GAMTOS OBJEKTAI
	86 - SAUGOMAS GAMTOS OBJEKTAI
	87 - SAUGOMAS GAMTOS OBJEKTAI
	88 - SAUGOMAS GAMTOS OBJEKTAI
	89 - SAUGOMAS GAMTOS OBJEKTAI
	90 - SAUGOMAS GAMTOS OBJEKTAI
	91 - SAUGOMAS GAMTOS OBJEKTAI
	92 - SAUGOMAS GAMTOS OBJEKTAI
	93 - SAUGOMAS GAMTOS OBJEKTAI
	94 - SAUGOMAS GAMTOS OBJEKTAI
	95 - SAUGOMAS GAMTOS OBJEKTAI
	96 - SAUGOMAS GAMTOS OBJEKTAI
	97 - SAUGOMAS GAMTOS OBJEKTAI
	98 - SAUGOMAS GAMTOS OBJEKTAI
	99 - SAUGOMAS GAMTOS OBJEKTAI
	100 - SAUGOMAS GAMTOS OBJEKTAI

0	2026-01	Projektiniai pasiūlymai			
LAIKA	ISLEIDIMO DATA	LAIKOS STATUSAS, KEITIMO PRIEŽASTIS (JEI TAIKOMA)			
KVAL. PATV. DOK. NR.	L O C U S 3D		STATYBOS PROJEKTO PAVADINIMAS		
36342	PV	B. Ubartas	Sustiepiamo komunikacijų Lėdės Sūdes, Dianos Glendžaitės ir vidinių gatvių bei ruoželių šalinimo tinklų Vėliaus mieste naujos statybos projektas		
41469	PDV	F. Zemaitis	DOKUMENTO PAVADINIMAS		
	INŽ	G. Gaubytė	Dangų ardymo planas		
			M 1:500		
LT	STATYTOJAS IR (ARBA) UŽSAKOVAS	DOKUMENTO ŽYMUO	LAPAS	LAPŲ	
	UAB "Skersinis projektas"	PS24-31-P-DAP	1	1	

TOPOGRAFINIS PLANAS
Sugeneruota
Numeris: TH151-20221114-08492



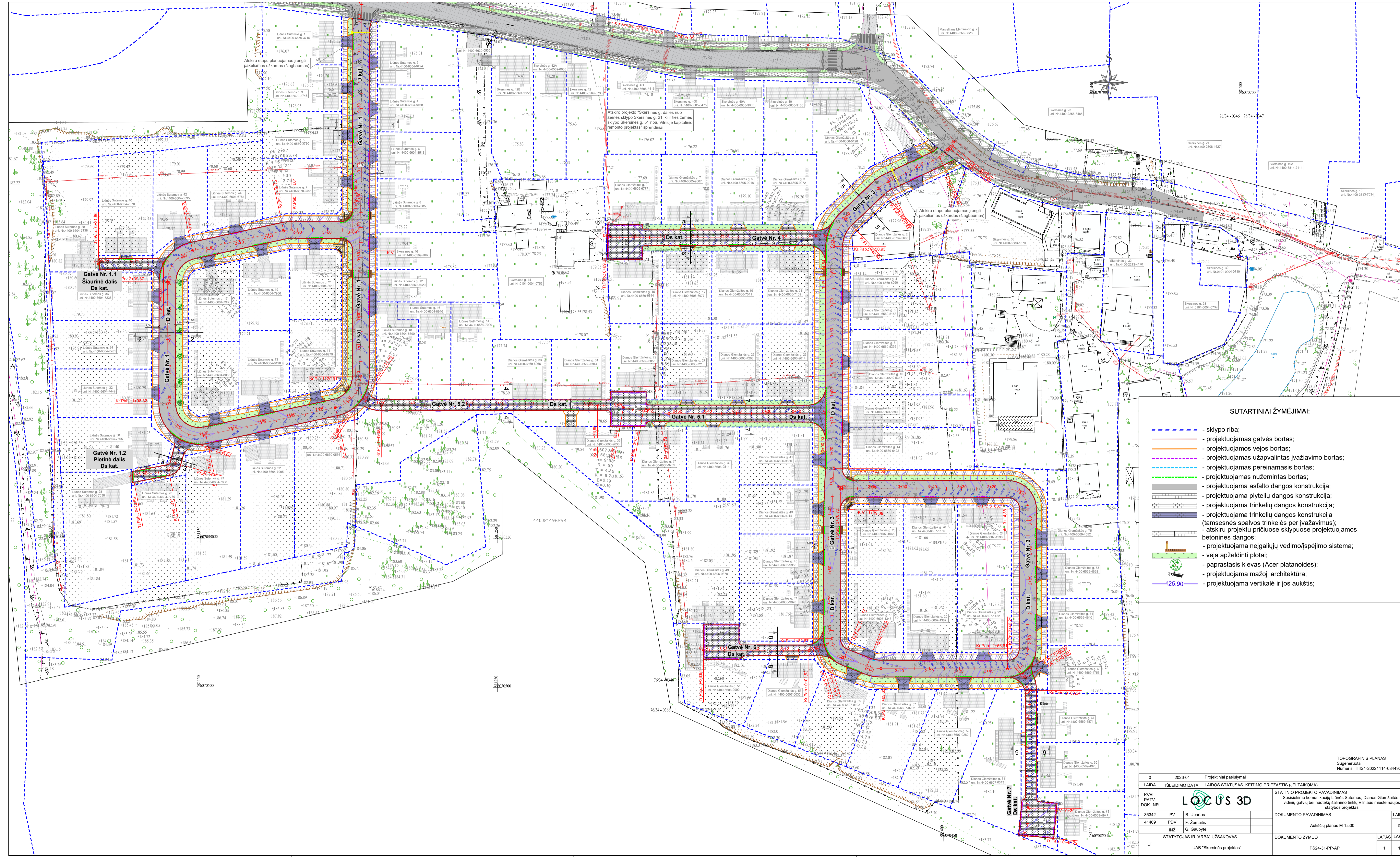
- SUTARTINIAI ŽYMĖJIMAI:**
- sklypa riba;
 - projektuojamas gatvės bortas;
 - projektuojamas vejos bortas;
 - projektuojamas užpalvintas įvažiavimo bortas;
 - projektuojamas pereinamasis bortas;
 - projektuojamas nužemintas bortas;
 - projektuojama asfalto dangos konstrukcija;
 - projektuojama plytelių dangos konstrukcija;
 - projektuojama trinkelų dangos konstrukcija;
 - projektuojama trinkelų dangos konstrukcija (tamsumės spalvos trinkelės per įvažiavimą);
 - atskiru projektu pričiuose sklypuose projektuojamas betoninės dangos;
 - projektuojama neigaliųjų vedimo/įspėjimo sistema;
 - veja apželdinti plotai;
 - paprastasis klevas (Acer platanoides);
 - projektuojama mažoji architektūra;
 - projektuojamas kelio ženklas su atrama;
 - projektuojamas kelio ženklas ant apšviesto atramos;
 - projektuojamas horizontalus ženklinimas;

- MEDŽIŲ LAJOS IR ŠAKNYNO PROJEKCIJOS ŽYMĖJIMAS BRĖŽINYJE**
- Medžio būklės indekso ženklai
- 1 - GEROS BŪKLĖS MEDIS
Žymens spalva RGB - 23,181,44
 - 2 - PATENKINAMOS BŪKLĖS MEDIS
Žymens spalva RGB - 0,191,255
 - 3 - NEPATENKINAMOS BŪKLĖS MEDIS
Žymens spalva RGB - 147,39,143
 - 4 - BĖGLOS BŪKLĖS MEDIS
Žymens spalva RGB - 99,100,102
 - 5 - ŽUVĖS MEDIS
Žymens spalva RGB - 205,32,39
- Kiti žymėjimai:
- SAIŪNINIS MEDIS
Žymens spalva RGB - 205,32,39
- Saiūnimas medis inventorizacijos plane atvaizduojamas tik dėl arboristinių priežasčių. Jei medis šalinamas dėl planuojamo sprendinio, šiame plane tai neįrašoma.
- SAUGOMAS GAMTOS OBJEKTAI
Žymens spalva RGB - 176,108,59
- Šaknų apsaugos plotų spindulys senoliams medžiams - kamieno Ø dauginant iš 15
- K - medžio rūšis; Ø - medžio eilės numeris brėžinyje/žiniaraštyje
 - Ø36 - kamieno diametras; 1 - medžio būklė
 - Lajos projekcija
 - Kamieno diametras 1.30 m aukštyje
 - Kamieno kakliuko diametras
 - Kamieno ašis
 - Šaknų apsaugos zona

Takso Nr.	Koordinatė X	Koordinatė Y	Takso Nr.	Koordinatė X	Koordinatė Y	Takso Nr.	Koordinatė X	Koordinatė Y	Takso Nr.	Koordinatė X	Koordinatė Y	Takso Nr.	Koordinatė X	Koordinatė Y	Takso Nr.	Koordinatė X	Koordinatė Y
1.	6070724.92	581201.00	21.	6070595.17	581136.08	41.	6070597.66	581288.03	61.	6070659.61	581365.02	81.	6070564.26	581369.17	101.	6070509.29	581378.92
2.	6070724.13	581207.37	22.	6070591.75	581141.36	42.	6070599.59	581288.03	62.	6070555.64	581368.82	82.	6070566.76	581421.52	102.	6070503.79	581378.92
3.	6070660.49	581201.11	23.	6070575.56	581139.92	43.	6070599.60	581299.72	63.	6070566.74	581362.66	83.	6070564.26	581421.52	103.	6070509.99	581375.25
4.	6070656.49	581197.11	24.	6070574.65	581138.95	44.	6070595.99	581299.72	64.	6070648.41	581365.72	84.	6070560.25	581431.02	104.	6070504.87	581373.23
5.	6070648.99	581201.11	25.	6070572.31	581127.18	45.	6070594.99	581300.72	65.	6070653.86	581357.53	85.	6070560.26	581425.52	105.	6070512.97	581367.71
6.	6070650.99	581197.11	26.	6070568.74	581127.18	46.	6070593.16	581287.02	66.	6070653.86	581299.47	86.	6070513.29	581425.49	106.	6070507.85	581365.69
7.	6070656.49	581180.59	27.	6070571.22	581139.64	47.	6070571.22	581288.02	67.	607054.86	581298.47	87.	6070513.29	581430.99	107.	6070508.69	581364.04
8.	6070656.13	581177.27	28.	6070574.67	581143.30	48.	6070587.89	581288.03	68.	6070655.71	581298.47	88.	6070510.02	581430.41	108.	6070510.86	581358.98
9.	6070650.99	581180.59	29.	6070579.95	581145.57	49.	6070587.90	581299.72	69.	6070655.71	581286.80	89.	6070504.23	581430.11	109.	6070510.86	581333.62
10.	6070650.75	581176.45	30.	6070581.97	581152.42	50.	6070498.68	581299.72	70.	6070644.01	581286.80	90.	6070498.68	581431.09	110.	6070509.64	581330.73
11.	6070649.40	581146.68	31.	6070587.35	581151.26	51.	6070689.49	581300.65	71.	6070644.01	581298.50	91.	6070462.87	581431.09	111.	6070509.64	581319.41
12.	6070644.03	581146.32	32.	6070586.74	581151.26	52.	6070594.99	581354.22	72.	6070647.85	581298.48	92.	6070461.87	581432.00	112.	6070521.34	581319.41
13.	6070643.97	581135.89	33.	6070591.36	581195.96	53.	6070589.49	581354.22	73.	6070648.86	581299.48	93.	6070461.30	581438.13	113.	6070521.34	581331.11
14.	6070643.97	581115.96	34.	6070604.56	581201.11	54.	6070681.86	581397.57	74.	6070648.86	581354.22	94.	6070449.65	581437.05	114.	6070515.36	581331.11
15.	6070640.47	581115.96	35.	6070604.56	581206.61	55.	6070677.77	581403.56	75.	6070648.86	581360.22	95.	6070450.73	581425.40	115.	6070514.36	581332.11
16.	6070640.47	581131.08	36.	6070597.89	581207.27	56.	6070680.13	581395.64	76.	6070600.99	581360.22	96.	6070462.38	581426.50	116.	6070514.36	581353.67
17.	6070639.40	581134.17	37.	6070594.51	581205.11	57.	6070672.78	581379.96	77.	6070583.49	581360.22	97.	6070463.38	581427.59	117.	6070520.36	581359.67
18.	6070636.22	581136.08	38.	6070596.60	581210.81	58.	6070667.80	581362.30	78.	6070573.76	581365.72	98.	6070497.79	581427.59	118.	6070516.69	581365.17
19.	6070636.22	581141.58	39.	6070593.10	581210.81	59.	6070669.96	581375.84	79.	6070580.26	581365.17	99.	6070503.79	581421.59	119.	6070560.31	581359.67
20.	6070595.17	581141.58	40.	6070596.66	581287.03	60.	6070685.98	581379.64	80.	6070599.76	581369.72	100.	6070509.29	581421.49	120.	6070573.81	581360.22

0		2026-01		Projektiniai pasiūlymai	
KVAL. PATV. DOK. NR.	ISLEIDIMO DATA	LAIKOS STATUSAS	KEITIMO PRIEŽASTIS (JEI TAIKOMA)	STATINIO PROJEKTO PAVADINIMAS	
36342	PV	B. Ubartas		Sustalikuoto komunikacijų Lėlinės Sūtemos, Dianos Glendžiatės ir vidinių gatvių bei ruoželių šalinimo trinkelis Viniūnas mieste naujos statybos projektas	
41469	PDV	F. Zemaitis		Dangų, nužemimų, želdinimo ir esamo organizavimo planas M 1:500	
LT	STATYTOJAS IR (ARBA) UŽSAKOVAS	DOKUMENTO ŽYMOJIS		LAPAS	LAPŲ
	UAB Skersinė projektas	PS24-31-PP-DŽEOP		1	1

TOPOGRAFINIS PLANAS
Sugeneruota
Numeris: TH1S1-20221114-084492



SUTARTINIAI ŽYMĖJIMAI:

- sklypo riba;
- projektuojamas gatvės bortas;
- projektuojamas vejos bortas;
- projektuojamas užpavaltas įvažiavimo bortas;
- projektuojamas pereinamasis bortas;
- projektuojamas nužemintas bortas;
- projektuojama asfalto dangos konstrukcija;
- projektuojama plytelių dangos konstrukcija;
- projektuojama trinkelų dangos konstrukcija;
- projektuojama trinkelų dangos konstrukcija (tamšesnės spalvos trinkelės per įvažiavimus);
- atskiru projektu pričiuose sklypuose projektuojamos betoninės dangos;
- projektuojama neigaliųjų vedimo/spėjimo sistema;
- veja apželdinti plotai;
- paprastas klevas (Acer platanoides);
- projektuojama mažoji architektūra;
- 125.90 - projektuojama vertikalė ir jos aukštis;

TOPOGRAFINIS PLANAS
Sugeneruota
Numeris: TH1S1-20221114-084492

0	2026-01	Projektiniai pasiūlymai		
LAIKA	ISLEIDIMO DATA	LAIKOS STATUSAS, KEITIMO PRIEŽASTIS (JEI TAIKOMA)		
KVAL. PATV. DOK. NR.	STATYBOS PROJEKTO PAVADINIMAS		Sustelkiamo komunikacijų Lėdės Sūdesms, Dianos Glėmzėtės ir vidinių gatvių bei ruotekų šalinimo tinklų Viniūsus mieste naujos statybos projektas	
36342	PV	B. Ubartas	DOKUMENTO PAVADINIMAS	LAIKA
41469	PDV	F. Zemaitys		0
	INŽ	G. Gaubytė	Aukštųjų planas M 1:500	
STATYTOJAS IR (ARBA) UŽSAKOVAS	DOKUMENTO ŽYMO		LAPAS	LAPŲ
LT	UAB "Skersinės projektas"		PS24-31-PP-AP	1 1