



UAB "A. VYŠNIAUSKO ARCHITEKTŲ DIRBTUVĖS"  
Adresas: Vytenio g. 63A - 51, Vilnius  
Įm. kodas 124308648  
Tel. +370 687 73626  
algisarchd@gmail.com

## OBJEKTAS

### **Prekybos paskirties pastatas Kalvarijų g.163B, Vilnius. Rekonstravimo projektas**

OBJEKTO NR. 3/21

PROJEKTINIAI PASIŪLYMAI



#### **PROJEKTUOTOJAS:**

UAB "A. Vyšniausko  
architektų dirbtuvės"

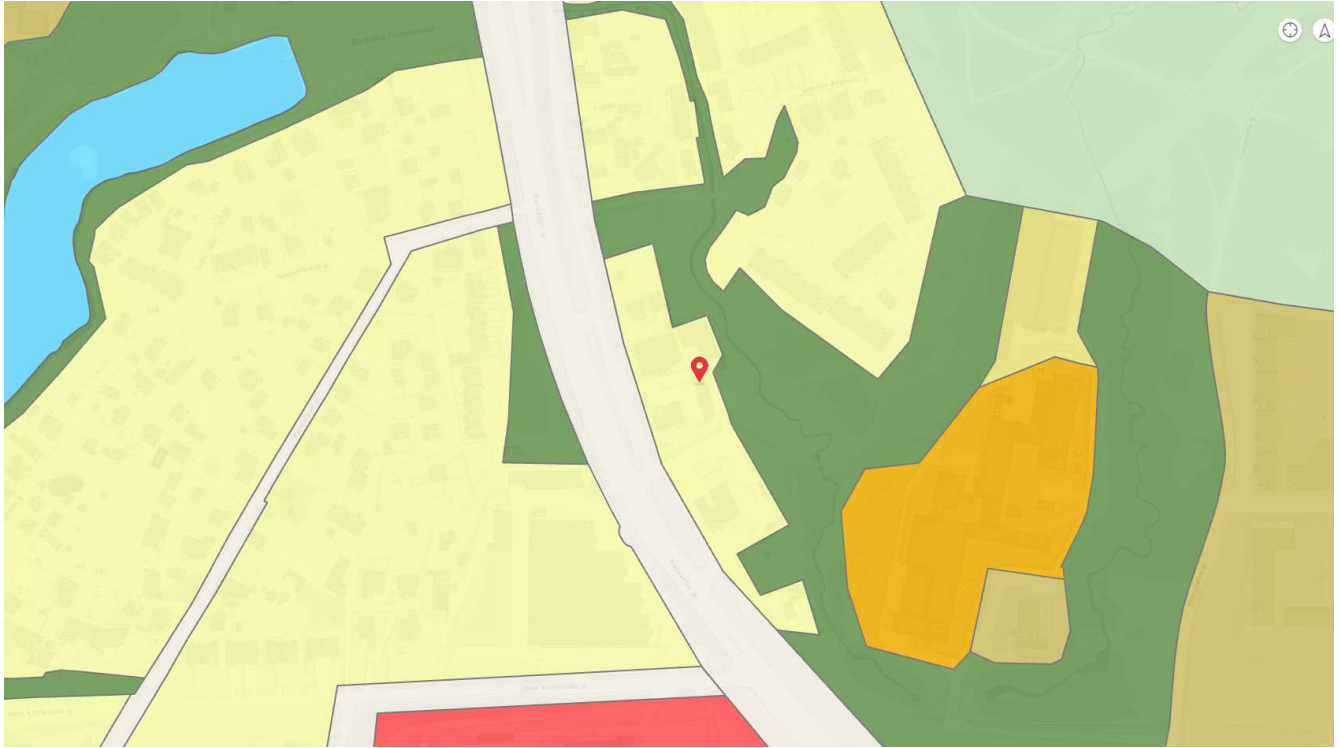
#### **AUTORIAI:**

Projekto vadovas/direktorius Algimantas Vyšniauskas  
Architektė Gabrielė Glovickytė

#### **UŽSAKOVAS:**

UAB "Megamesta"

Vilnius 2022 m.



Ištrauka iš Vilniaus miesto savivaldybės teritorijos bendrojo plano, TPDR Reg. Nr. T00086338

---

Forma patvirtinta  
Vilniaus miesto  
savivaldybės  
administracijos direktoriaus  
2019 m. d. Lapkričio 27d.  
įsakymu Nr. 30-3052/19



## VILNIAUS MIESTO SAVIVALDYBĖS ADMINISTRACIJA

PRITARIU  
Vyriausiasis miesto architektas

(parašas)  
20\_\_m.\_\_\_\_\_d.

### PROJEKTINIŲ PASIŪLYMŲ RENGIMO UŽDUOTIS

20 m.  
Vilnius

1. Statinio projekto pavadinimas: Prekybos paskirties pastato Kalvarijų g. 163B, Vilniuje, rekonstravimo projektas

2. Nustatomi žemės sklypo naudojimo reglamentai

2.1.	užstatymo tipas	Laisvo planavimo
2.2.	užstatymo tankis	30 %
2.3.	užstatymo intensyvumas	0,4
2.4.	aukštis (m) nuo statinių statybos zonos esamo žemės paviršiaus	9,00 m
2.5.	maksimali absoliutinė altitudė (m)	127,50 m
2.6.	aukštų skaičius (nuo–iki)	3 a. (skaičiuojamas įskaitant cokolinius, mansardinius aukštus bei antstatus, antresoles)
2.7.	priklausomų želdynų plotas	Vadovautis 2007-12-21 LR aplinkos ministro įsakymu Nr. D1-694 patvirtinto „Atskirųjų rekreacinės paskirties želdynų plotų normų ir priklausomųjų želdynų normų (plotų) nustatymo tvarkos aprašo“ reikalavimais.
2.8.	automobilių stovėjimo vietų skaičius	Privalomas automobilių stovėjimo vietas projektuoti vadovaujantis STR2.06.04:2014 „Gatvės ir vietinės reikšmės keliai. Bendrieji reikalavimai“ ir Vilniaus miesto savivaldybės tarybos patvirtintais sprendimais: 2017-12-20 sprendimu Nr. 1-1312 „Dėl Vilniaus miesto savivaldybės teritorijos suskirstymo į zonas pagal nustatytus automobilių stovėjimo vietų skaičiaus koeficientus schemas, kompensavimo už papildomai įrengtas automobilių stovėjimo vietas tvarkos aprašo ir sutarties formos tvirtinimo“ bei 2021-07-14 sprendimu Nr. 1-1083 „Dėl Vilniaus miesto savivaldybės teritorijos suskirstymo į zonas pagal nustatytus automobilių stovėjimo vietų skaičiaus koeficientus schemas tvirtinimo“.

		Vadovaujantis 2018-12-19 Vilniaus miesto tarybos sprendimu Nr. 1-1859 patvirtintu „Vilniaus miesto savivaldybės darnaus judumo planu“ ir skatinant judėjimą mieste alternatyviomis priemonėmis, rekomenduojama didinti dviračių stovėjimo vietų skaičių – mažiausiai 1 vieta 2-3 butams, ir mažiausiai 10-čiai proc. darbuotojų. Aikštelėse numatyti įrengti dviračių įkrovimui prieigas.
2.9.	esamų medžių įvertinimas, taksacija	<p>Aiškinamajame rašte apibūdinti situaciją apie sklype esamus medžius. Jeigu medžių yra – pateikti inventorizaciją su arboristiniu būklės bei medžių vertės gamtinei aplinkai ir kraštovaizdžiui vertinimu bei išvadamis apie vertingąsias esamų želdinių savybes.</p> <p>Želdiniai vertinami remiantis Želdynų ir želdinių inventorizavimo ir apskaitos taisyklėmis (Lietuvos Respublikos aplinkos ministro 2008 m. sausio 8 d. įsakymas Nr. D1-5 „Dėl Želdynų ir želdinių inventorizavimo ir apskaitos taisyklių patvirtinimo“).</p> <p>Grafinę ir tekstinę informaciją pateikti vadovaujantis pateiktu grafiniu/informaciniu medžių žymėjimo ir inventorizacijos lentelės pavyzdžiu „Grafinis / informacinis medžių žymėjimas plane ir inventorizacijos lentelės sudėtis“. Brėžinyje turi būti pažymėtos esamų medžių lajų projekcijos, kamienų diametro dydžio apskritimai ir numeriai pagal inventorizacijos kortelės duomenis.</p> <p>Pagrįsti medžių kirtimų būtinumą, jei medžiai kertami, ir ar buvo nagrinėtos alternatyvos medžiams išsaugoti. Identifikuotus vertingus želdinius siekti išsaugoti/integruoti į sklypo sprendinius.</p>

### 3. Kiti reikalavimai

3.1.	architektūrinės išraiškos priemonės: medžiagiškumas, spalva, tūrio formos, proporcijos, mastelis	<p>Vadovautis LR Statybos įstatymo 5 straipsnio bei LR Architektūros įstatymo 11 straipsnio reikalavimais. Pastatas savo tūriu, fasado kompozicija privalo derėti prie konteksto, tačiau kartu turi būti šiuolaikiški savo urbanistiniu sprendimu, architektūrine raiška bei technologiniais sprendimais, papildyti ir praturtinti miestovaizdžio charakterį. Viso rekonstruojamo pastato išorės sprendiniai turi būti vieningi, darnūs. Atsižvelgti ir reaguoti į aplinkinio užstatymo aukštumą, charakterį, proporcijas, mastelį; pastatų architektūrinė išraiška turi būti kontekstuali aplinkai. Užtikrinti natūralių, geriausia vietinių statybinių medžiagų – plytos, medis, betonai, metalas, stiklas, naudojimą; nurodyti fasadų apdailai parinktas medžiagas. Saugoti, neužgožti, neardyti ir architektūrinėmis priemonėmis pabrėžti susiformavusį kraštovaizdį – reljefą, želdynus ir želdinius.</p> <p>Formuojama miestietiška gyvenimo būdą ir kokybiškas gyvenimo sąlygas tankiai užstatytoje aplinkoje kurianti, paslaugų plėtrai tinkama kvartalų erdvinė struktūra, diegiami perimetrinei užstatymo tipologijai būdingi principai:</p> <ul style="list-style-type: none"> <li>• pastatais, želdiniais ir gerbūvio elementais atskiriamos viešos (gatvių, aikščių, skverų) erdvės</li> </ul>
------	--	---

		<p>nuo privačių kiemo erdvių;</p> <ul style="list-style-type: none"> <li>• pastatai statomi pagal gatvės erdvę formuojančias užstatymo linijas, pastatų elementai – į gatvės erdvę išsikišantys atramos neparemti erkeriai, balkonai, stogeliai formuoja gyvas ir dinamiškas gatvių perspektyvas;</li> <li>• kiemo erdvės formuojamos fiziniiais ar emociniais barjeriais kuriant konkrečiai bendruomenei priklausančių erdvių ribas su akcentuojamais patekimais, skatinant šias erdves naudojančios bendruomenės įsitraukimą į erdvės priežiūrą ir kontrolę, socialinė infrastruktūra turi būti patogiai sujungta su pastatų įėjimais bei aplinkiniais pėsčiųjų takais;</li> <li>• eismui pritaikytos gatvės erdvės proporcija (gatvės erdvės pločio ir užstatymo iki karnizo aukščio santykis) turėtų būti apie 1x1. Gyvenamojo kiemo erdvės proporcija (kiemo erdvės pločio ir kiemą formuojančio užstatymo aukščio santykis) turėtų būti ne mažesnis, nei 1,5x1 - 2x1. Siekiant kokybiškos gyvenamosios aplinkos, formuoti saugų naudojimui skirtą kiemą su želdynais.</li> </ul>
3.2.	reikalavimai sklypo sutvarkymui ir apželdinimui	<p>Parengti profesionalius žemės sklypo sutvarkymo ir apželdinimo sprendinius. Rekomenduojama, kad šiuos sprendinius rengtų Aplinkos ministerijos atestuotas želdinių projektų rengimo vadovas.</p> <p>Įvertinti gamtinį teritorijos potencialą, esamą reljefą, klimatinės ir mikroklimatinės sąlygas. Aiškinamajame rašte aprašyti sprendinių įtaką vietos ekologinei būklei, vizualiniam aplinkos charakteriui, esantiems funkciniam ryšiams, įvertinti kaip funkcionuos jungtys su gretimybėmis. Tai iliustruoti ir schemomis. Formuoti specifinį tapatumą ir vietos charakterį, saugią, įtraukią, erdvę, stiprinti žaliosios jungties koridorių, užtikrinti sprendinių vientisumą ir integralumą.</p> <p>Siekiant užtikrinti kuo aukštesnę ekosistemine želdinių vertę, sklypo plano želdiniams taikomi šie prioritetai: išsaugomi esami medžiai ir želdinių masyvai, projektuojami medžiai (aukštaūgės rūšys), projektuojami medeliai (žemaūgės rūšys) ir krūmai bei žemę dengiantys krūmų masyvai, projektuojami žoliniai medingi augalai, tausojančio šienavimo pieva. Taip pat parenkamos aplinkai būdingos, vietinės šalies augalų rūšys. Žemiausią ekosistemine vertę turinti veja ir svetimžemiai augalai projektuojama tik funkciškai tam pagrįstuose plotuose. Nurodyti projektuojamų želdinių (medžių, krūmų, žolinių augalų, lianų) rūšis, preliminarius kiekius, komponavimo būdus ir jų parinkimo motyvus. Nauji projektuojami želdiniai ir medžiai turi būti pažymėti sutartiniais ženklais, kurie žymėjimu skiriasi nuo esamų paliekamų želdinių žymėjimo.</p> <p>Jei medžiai projektuojami dangoje ar ant perdangų, užtikrinti technologines priemones jų kokybiškam augimui (netankinto grunto storis ant perdangos turi būti ne mažesnis kaip 0,8 m, medžiui ir ne mažesnis</p>

		<p>kaip 0,4 m krūmii. Medžiams dangoje numatyti ne mažiau nei 6 m<sup>3</sup> nesutankinto grunto šaknims (tam užtikrinti privaloma naudoti dirvožemio struktūrą ir aeraciją užtikrinančias technologijas).</p> <p>Aprašyti sklypo dangų medžiagiškumą, parinkimo motyvus.</p> <p>Pasiūlyti tvarius lietaus vandens surinkimo ir kitus tvarią aplinką formuojančius sprendinius panaudojant susiklosčiusios gamtinės situacijos potencialą.</p> <p>Projektuojant antžeminę automobilių stovėjimo aikštelę, numatyti želdinių intarpų tarp stovėjimo vietų, numatyti pralaidžių dangų, vengti ištisinių nepralaidžių dangų plotų. Kietas dangas projektuoti atsižvelgiant į esamų medžių šaknų apsaugos zonas, numatyti statybos technologiją, kuri nepažeistų šaknų statybos metu.</p> <p>Priklausomųjų želdynų plotams nepriskiriami plotai: užstatymo; pravažiavimų, šaligatvių ir nuogrindų (įrenginių, skirtų vandens pašalinimui nuo statinių ir jų konstrukcijų); požeminių garažų antžeminės dalies, jei joje natūraliame grunte neauga medžiai ir krūmai; sporto aikštynų ir sporto aikštelių.</p> <p>Didžiausia nelaidžių dangų ploto dalis sklype, kuriai netaikomos kompensacinės priemonės – 40 %.</p>
3.3.	konteksto sąlygojami reikalavimai	<p>Pastatų ir viešųjų erdvių sąrangos principai teritorijoje, pastatų išdėstymo sklype sprendiniai ir užstatymo rodikliai privalo atitikti urbanistinį kontekstą – teritorijoje susiklosčiusią ar tikslingai formuojamą užstatymo tipologiją ir jai būdingus užstatymo rodiklius: intensyvumą, tankį, aukštumą, taip pat ne suardyti, bet tobulinti esamus funkcinius ryšius teritorijoje.</p> <p>Užtikrinti visuomeninės paskirties patalpoms keliamus reikalavimus pagal STR 2.02.02:2004 „Visuomeninės paskirties statiniai“. Užtikrinti reikalavimus, keliamus žmonėms su negalia pagal STR 2.03.01:2019 „Statinių prieinamumas“.</p> <p><b>Pateikti eskiziniai projektiniai sprendiniai neatitinka prekybos paskirties pastato tipologijos.</b></p> <p>Vadovaujantis Vilniaus miesto savivaldybės teritorijos bendrojo plano (TPDR Reg. Nr. T00086338, toliau – BP) sprendiniais, sklypas patenka į Mažo užstatymo intensyvumo funkcinę zoną TRN-1-11, kurioje didžiausias leidžiamas būstų skaičius sklype – 2 vnt. Vadovautis šiuo reikalavimu planuojant mišrios paskirties pastatą.</p> <p>Pastatai, susisiekimo infrastruktūra ir viešos erdvės pritaikytos tokiai judumo dalyvių hierarchijai: pėstysis &gt; dviratininkas &gt; viešas transportas &gt; automobilis.</p> <p>Nepažeisti trečiųjų asmenų interesų. Vadovaujantis STR 1.04.04:2017 „Statinio projektavimas, projekto ekspertizė“ 61 punktu. Projektiniai pasiūlymai turi būti suderinti su Statybos įstatymo 14 straipsnio 1 dalies 13 ir 15 punktuose nurodytais asmenimis.</p>
	reikalavimai susisiekimo ir inžinerinių tinklų plėtrai	Pagal susisiekimo ir inžinerinius tinklus eksploatuojančių institucijų sąlygas.

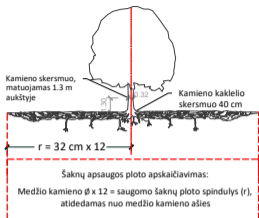
3.4.	kiti teritorijų planavimo dokumentuose nustatyti reikalavimai (bendruosiuose, specialiuosiuose planuose)	Vadovautis Vilniaus miesto savivaldybės teritorijos bendroju planu (TPDR Reg. Nr. T00086338), Vilniaus miesto dviračių takų specialiojo plano (TPDR Reg. Nr. T00072197) sprendiniais ir Susisiekimo pėsčiomis projektų Vilniaus miesto savivaldybėje rengimo ir įgyvendinimo rekomendacijomis (patvirtintomis Vilniaus miesto savivaldybės administracijos direktoriaus 2018-12-17 įsakymu Nr. 30-3844/18(2.1.1E-TD2).).
3.5.	su projekto įgyvendinimu susijusi būtina viešosios infrastruktūros plėtra	Įvertinti esamą pėsčiųjų takų sistemą, jos poreikius ir plėtrą.
3.6.	projektinių pasiūlymų vaizdinės informacijos parengimas	Vadovautis 2019 m. gruodžio 16 d. Vilniaus miesto savivaldybės administracijos direktoriaus įsakymu Nr. 30-3178/19 patvirtinto „Projektinių pasiūlymų ir techninio projekto įtraukimo į GIS duomenų bazę ir geoportalą „Vilnius 3D planas“ tvarkos aprašu“. Projektinių pasiūlymų sudėtis pagal STR1.04.04:2017 „Statinio projektavimas, projekto ekspertizė“ 13 priedo reikalavimus. Užtikrinti visuomenės informavimą pagal STR „Statinio projektavimas, projekto ekspertizė“ VIII skyriuje nustatytą tvarką; informacinis stendas turi būti pakankamo dydžio (ne mažiau kaip 0,5 kv. m), stende pateikiama statinių išdėstymo sklype su gretima urbanistine aplinka vizualizacija, nurodoma stendo įrengimo ir išmontavimo datos ir kita privaloma informacija. Patvirtinta projektinių pasiūlymų rengimo užduotis turi būti teikiama kaip projektinių pasiūlymų bylos sudėtinė dalis.

Milda Sutkaitytė, tel. 8 607 76149 el. paštas [milda.sutkaityte@vilnius.lt](mailto:milda.sutkaityte@vilnius.lt)

Kristina Kiseliauskienė [kristina.kiseliauskiene@vilnius.lt](mailto:kristina.kiseliauskiene@vilnius.lt)

Lietuvos Respublikos viešojo administravimo įstatymo 14 straipsnis: Asmuo turi teisę apskųsti viešojo administravimo subjekto priimtą administracinį sprendimą arba veiksą (neveikimą), taip pat viešojo administravimo subjekto vilkinimą atlikti jo kompetencijai priskirtus veiksmus šio įstatymo nustatyta tvarka tam pačiam viešojo administravimo subjektui arba aukštesniam pagal pavaldumą viešojo administravimo subjektui, arba kitų įstatymų, reglamentuojančių ginčų, kylančių iš administracinių teisinių santykių, nagrinėjimą, nustatyta tvarka išankstinio ginčų nagrinėjimo ne teismo tvarka institucijai, arba administraciniam teismui.

# VILNIUS Grafinis/informacinis medžių žymėjimas plane ir medžių inventORIZACIJOS lentelės sudėtis



## SVARBU:

- Gamtinėje medžio augimvietėje šaknų projekcija visuomet didesnė už lajos projekciją. Urbanizuotose teritorijose šaknų projekcija gali būti asimetriška ir mažesnė.
- Parėnant projektinius sprendinius, būtina numatyti esamo šaknyso išsaugojimo priemones, nemažinant esamo šaknyso ploto. Mažinimo atveju - būtinas EAC arba ISA\* arboristo vertinimas.
- Projektuojant dangas lajos projekcijos plote, dangų atitraukimas skaičiuojamas nuo kamieno kaklelio.

## REIKALAVIMAI SAUGOMAM ŠAKNŲ PLOTUI:

- Saugomo šaknų ploto koregavimas galimas tik su EAC arba ISA\* sertifikuoto arboristo priežiūra, kiekviena situacija vertinama individualiai.
  - Statinių ir pastatų projektavimas ir statybos darbai judinant gruntą galimi tik pagal arboristo rekomendacijas, naudojant patvirtintas, medžio gerovę išsaugančias technologijas.
  - Saugomame šaknų plote draudžiama kelti ar žeminti esamo grunto lygį daugiau nei 5 cm.
  - Kasimo darbai vykdomi tik su kvalifikuoto arboristo priežiūra, rankiniu būdu ar naudojant oro kastuvą.
  - Saugomame šaknų plote draudžiama sandėliuoti statybines medžiagas ir gruntą, įvairių mechanizuotomis transporto priemonėmis ar jas ten statyti.
  - Saugomas šaknų plotas aptveriamas apsaugine, ne žemesne kaip 2 m. aukščiausia tvora su įspėjimais ženkliais. Tvora privalo likti visų darbų metu, net jei dalis darbų patenka į šią zoną.
- \* EAC - Europos arboristinės tarybos (European Arboricultural Council (EAC)) sertifikatas – European Tree Worker (ETW), ISA - Tarptautinės arboristinės draugijos sertifikatas (International Society of Arboriculture (ISA))

**Pastaba 1:** Jei medžių šalinimas yra numatytas DP, pažymimas šių medžių šaknų saugojimo plotas plane bei kamieno kaklelio diametras.

**Pastaba 2:** Rengiant topo nuotrauką, atliekama medžių taksacija su tiksliu medžio kamieno ašies vieta.

**Pastaba 3:** Numatant medžių (išskyrus invazines rūšis) kirtimą, taikomas adekvatus kompensavimas naujais želdiniais - kertamo medžio diametras kompensuojamas tokia pat sodinamų medžių diametru suma, papildomai numatoma galimybė kompensuoti krūmų masyvais, kur 1 cm medžio kamieno diametro yra tolygus 2 m<sup>2</sup> krūmų masyvo plotui (jei sodinami 60-80 cm sodinukai, 2-4 vnt/m<sup>2</sup> tankiu, priklausomai nuo augalo rūšies ir situacijos).

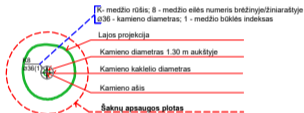
**Pastaba 4:** Saugomo gamtos objekto statusą turinčiam medžiui, šaknų apsaugos ploto spindulys (r) apskaičiuojamas kamieno  $\varnothing$  dauginant iš 15.

## ŽELDINIŲ INVENTORIZACIJOS LENTELĖS PAVYZDYS

Nr. plane	Medžio rūšis lietuviškai	Medžio rūšis lotyniškai	Kamieno diametras cm 1.30 m aukštyje (cm)	Kamieno diametras ties kamieno kakleliu (cm)	Saugomo šaknų ploto spindulys (m)	Lajos projekcija nuo ašies S,R,P,V knyginimis (m)	Medžio būklės indeksas 1, 2, 3, 4, 5	Siūlomos/būtiniosios arboristinės/tvarkymo priemonės
1	2	3	4	5	6	7	8	9
8	Paprastasis klevas	Acer platanoides	32	40	3,84	3; 4,3; 5; 3,4	1	Formuojamasis genėjimas

## MEDŽIŲ LAJOS IR ŠAKNYNO PROJEKCIJOS ŽYMĖJIMAS BRĖŽINYJE

- Medžio būklės indekso ženklai
- GEROS BŪKLĖS MEDIS  
Žymens spalva RGB - 23,181,44
  - VIDUTINĖ BŪKLĖS MEDIS  
Žymens spalva RGB - 0,191,255
  - NEPATENKINAMOS BŪKLĖS MEDIS  
Žymens spalva RGB - 147,39,143
  - BLOGOS BŪKLĖS MEDIS  
Žymens spalva RGB - 99,100,102
  - ŠALINAMAS MEDIS  
Žymens spalva RGB - 205,32,39
  - SAUGOMO GAMTOS OBJEKTO STATUSĄ TURINTIS MEDIS  
Žymens spalva RGB - 176,108,59
- Šaknų apsaugos ploto spindulys senoliams medžiams apskaičiuojamas kamieno  $\varnothing$  dauginant iš 15



**DETALŪS METADUOMENYS**

<b>Dokumento sudarytojas (-ai)</b>	Vilniaus miesto savivaldybė 188710061, Konstitucijos pr. 3, LT-09601, Vilnius
<b>Dokumento pavadinimas (antraštė)</b>	DĖL PROJEKTINIŲ PASIŪLYMŲ RENGIMO UŽDUOTIES TVIRTINIMO, KALVARIJŲ G. 163B
<b>Dokumento registracijos data ir numeris</b>	2022-04-01 Nr. A659-124/22(3.3.2.26E-MPA)
<b>Dokumento gavimo data ir dokumento gavimo registracijos numeris</b>	–
<b>Dokumento specifikacijos identifikavimo žymuo</b>	ADOC-V1.0
<b>Parašo paskirtis</b>	Pasirašymas
<b>Parašą sukūrusio asmens vardas, pavardė ir pareigos</b>	Mindaugas Pakalnis, Vilniaus miesto savivaldybės administracijos vyriausiasis architektas, Administracijos direktorius
<b>Sertifikatas išduotas</b>	MINDAUGAS PAKALNIS LT
<b>Parašo sukūrimo data ir laikas</b>	2022-03-31 15:53:02 (GMT+03:00)
<b>Parašo formatas</b>	XAdES-T
<b>Laiko žymoje nurodytas laikas</b>	2022-03-31 15:53:14 (GMT+03:00)
<b>Informacija apie sertifikavimo paslaugų teikėją</b>	EID-SK 2016, AS Sertifitseerimiskeskus EE
<b>Sertifikato galiojimo laikas</b>	2020-11-03 20:19:13 – 2025-11-02 23:59:59
<b>Informacija apie būdus, naudotus metaduomenų vientisumui užtikrinti</b>	"Registravimas" paskirties metaduomenų vientisumas užtikrintas naudojant "RCSC IssuingCA, VI Registru centras - i.k. 124110246 LT" išduotą sertifikatą "Dokumentų valdymo sistema Avilys, Vilniaus miesto savivaldybės administracija, i.k. 188710061 LT", sertifikatas galioja nuo 2021-12-20 09:38:49 iki 2024-12-19 09:38:49
<b>Pagrindinio dokumento priedų skaičius</b>	1
<b>Pagrindinio dokumento priedamų dokumentų skaičius</b>	–
<b>Priedamo dokumento sudarytojas (-ai)</b>	–
<b>Priedamo dokumento pavadinimas (antraštė)</b>	–
<b>Priedamo dokumento registracijos data ir numeris</b>	–
<b>Programinės įrangos, kuria naudojantis sudarytas elektroninis dokumentas, pavadinimas</b>	Dokumentų valdymo sistema „Avilys“, versija 3.5.56
<b>Informacija apie elektroninio dokumento ir elektroninio (-ių) parašo (-ų) tikrinimą (tikrinimo data)</b>	Atitinka specifikacijos keliamus reikalavimus. Visi dokumente esantys elektroniniai parašai galioja (2022-04-01 08:16:23)
<b>Paieškos nuoroda</b>	–
<b>Papildomi metaduomenys</b>	Nuorašą suformavo 2022-04-01 08:16:23 Dokumentų valdymo sistema „Avilys“

**VILNIAUS MIESTO SAVIVALDYBĖS ADMINISTRACIJA**

Išduodamos pagal pateiktą statytojo (užsakovo) prašymą 2022-04-20 Nr. E348-559/22(2.9.4.9E-INF)

**PRISIJUNGIMO PRIE SUSISIEKIMO KOMUNIKACIJŲ SĄLYGOS**

2022-05-04 Nr. 22/245

**Projekto pavadinimas** Prekybos paskirties pastatas Kalvarijų g.163B Vilnius.  
Rekonstravimo projektas

**Statytojas (užsakovas)** UAB „MEGAMESTA“

**Susisiekimo komunikacijų sąlygos**

Naudotis esama žemės sklypo eismo jungtimi.

Žemės sklypo pėsčiųjų eismo jungtį / jungtis sujungti su esamais šaligatviais ir pėsčiųjų takais.

Projektuojamos susisiekimo ir inžinerinės infrastruktūros parametrai ir medžiagiškumas nustatomi ir tvirtinami Inžinerinių statinių projektų ir projektinių pasiūlymų vertinimo darbo grupėje.

Savivaldybės vyriausiasis inžinierius (vyriausias patarėjas)

Anton Nikitin

INFORMACIJA STATYTOJUI: Vadovaujantis Infrastruktūros plėtros įstatymo 7 straipsnio 3 dalimi turėsite teikti pasiūlymą dėl infrastruktūros plėtros sutarties sudarymo, jei siekiama suprojektuoti, įrengti ir (ar) pastatyti kompleksinio ir (ar) specialiojo teritorijų planavimo dokumentuose suplanuotą savivaldybės infrastruktūrą ar atskirus šios infrastruktūros elementus arba vadovaujantis Savivaldybės infrastruktūros plėtros įmokos nustatymo metodika, patvirtinta Lietuvos Respublikos Vyriausybės 2020 m. gruodžio 30 d. nutarimu Nr. 1475 „Dėl kompensacijos savivaldybių infrastruktūros plėtros iniciatoriams už jų patirtas išlaidas apskaičiavimo ir išmokėjimo tvarkos aprašo ir savivaldybės infrastruktūros plėtros įmokos nustatymo metodikos patvirtinimo“, turėsite teikti prašymą apskaičiuoti įmoką (pagal Metodikos 1 priede pateiktą formą). Vadovaujantis minėta Metodika, prašymas apskaičiuoti įmoką turi būti pateikiamas prieš pateikiant prašymą išduoti statybą leidžiantį dokumentą arba iki statybos darbų pradžios, kai statybą leidžiantis dokumentas neprivalomas.

Marija Joteikienė, tel. (8 5) 211 2521, el. paštas [marija.joteikiene@vilnius.lt](mailto:marija.joteikiene@vilnius.lt)

**DETALŪS METADUOMENYS**

<b>Dokumento sudarytojas (-ai)</b>	Vilniaus miesto savivaldybė 188710061, Konstitucijos pr. 3, LT-09601, Vilnius
<b>Dokumento pavadinimas (antraštė)</b>	PRISIJUNGIMO PRIE SUSISIEKIMO KOMUNIKACIJŲ SĄLYGOS
<b>Dokumento registracijos data ir numeris</b>	2022-05-06 Nr. A51-63172/22(2.9.4.9E-INF)
<b>Dokumento gavimo data ir dokumento gavimo registracijos numeris</b>	–
<b>Dokumento specifikacijos identifikavimo žymuo</b>	ADOC-V1.0
<b>Parašo paskirtis</b>	Pasirašymas
<b>Parašą sukūrusio asmens vardas, pavardė ir pareigos</b>	Anton Nikitin, Vilniaus miesto savivaldybės administracijos vyriausiasis inžinierius (vyriausiasis patarėjas), Administracijos direktorius
<b>Sertifikatas išduotas</b>	ANTON NIKITIN LT
<b>Parašo sukūrimo data ir laikas</b>	2022-05-06 16:46:45 (GMT+03:00)
<b>Parašo formatas</b>	XAdES-T
<b>Laiko žymoje nurodytas laikas</b>	2022-05-06 16:46:57 (GMT+03:00)
<b>Informacija apie sertifikavimo paslaugų teikėją</b>	EID-SK 2016, AS Sertifitseerimiskeskus EE
<b>Sertifikato galiojimo laikas</b>	2018-07-04 12:02:29 – 2023-07-03 23:59:59
<b>Informacija apie būdus, naudotus metaduomenų vientisumui užtikrinti</b>	"Registravimas" paskirties metaduomenų vientisumas užtikrintas naudojant "RCSC IssuingCA, VI Registru centras - i.k. 124110246 LT" išduotą sertifikatą "Dokumentų valdymo sistema Avilys, Vilniaus miesto savivaldybės administracija, į.k. 188710061 LT", sertifikatas galioja nuo 2021-12-20 09:38:49 iki 2024-12-19 09:38:49
<b>Pagrindinio dokumento priedų skaičius</b>	–
<b>Pagrindinio dokumento priedamų dokumentų skaičius</b>	–
<b>Priedamo dokumento sudarytojas (-ai)</b>	–
<b>Priedamo dokumento pavadinimas (antraštė)</b>	–
<b>Priedamo dokumento registracijos data ir numeris</b>	–
<b>Programinės įrangos, kuria naudojantis sudarytas elektroninis dokumentas, pavadinimas</b>	Dokumentų valdymo sistema „Avilys“, versija 3.5.60
<b>Informacija apie elektroninio dokumento ir elektroninio (-ių) parašo (-ų) tikrinimą (tikrinimo data)</b>	Atitinka specifikacijos keliamus reikalavimus. Visi dokumente esantys elektroniniai parašai galioja (2022-05-06 17:15:30)
<b>Paieškos nuoroda</b>	–
<b>Papildomi metaduomenys</b>	Nuorašą suformavo 2022-05-06 17:15:30 Dokumentų valdymo sistema „Avilys“

# AIŠKINAMASIS RAŠTAS

## 1. ESAMA SITUACIJA

Remiantis dabar galiojančiu Bendruoju planu sklypas Kalvarių 163B priklauso zonai "Mažo užstatymo intensyvumo gyvenamosios teritorijos", jose užstatymo intensyvumas iki 0,4, aukštumas iki 3 aukštų (imtina), aukštis nuo žemės paviršiaus 12m, tankis 40 proc.

Šis sklypas randasi greta kitų dviejų tam pačiam statytojui UAB "Autoservisas Megamesta" išnuomotų sklypų - Kalvarių g. 163 ir Kad. 0101/0010:257 (dabar jam suteiktas adresas Kalvarių 161). Šiuose sklypuose jau suprojektuoti komercinės paskirties pastatai, pastatui sklype Kalvarių jau gautas statybą leidžiantis dokumentas, pastato sklype Kalvarių 163 projektas įkeltas į Infostatybą.

Sklypo Kalvarių g. 163B paskirtis – kita, naudojimo būdas - Komercinės paskirties objektų teritorijos

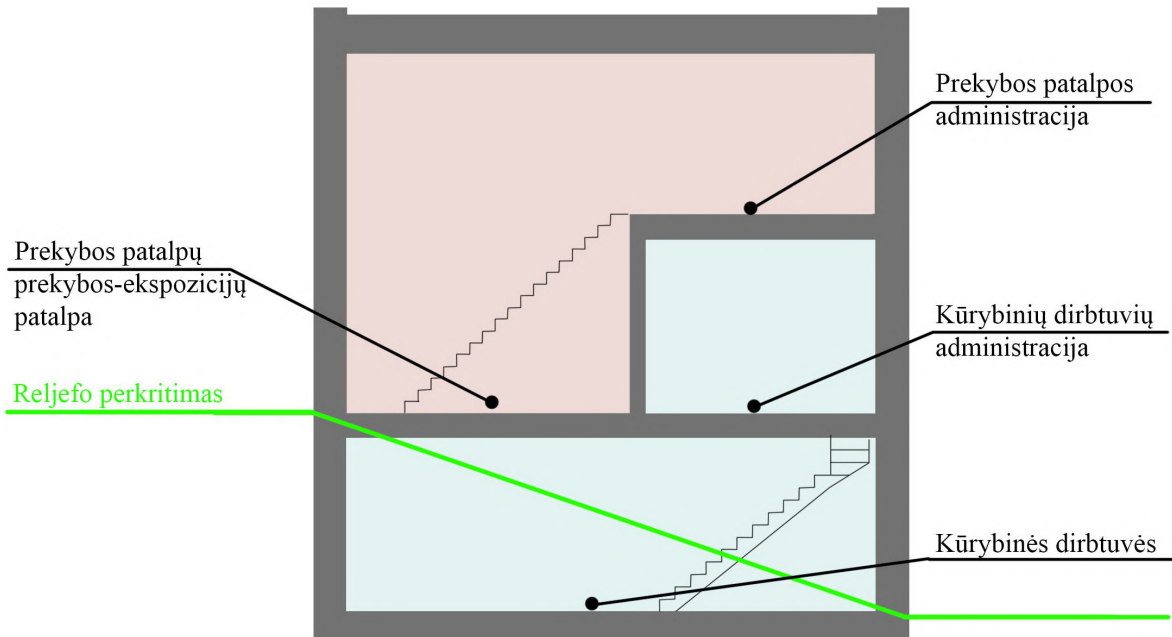
Sklype randasi pastatas - garažas. Pastato pagrindinė naudojimo paskirtis – garažų. Jis naudojamas pagal paskirtį, laikomi automobiliai. Jo stovis patenkinamos būklės. Į šį pastatą atvesti inžineriniai tinklai – elektra, vandentiekis nuotekos. Pastatas nešildomas.

Sklyp reljefas nelygus, perkritimas rytų – vakarų kryptimi 3m. Dėl reljefo perkryčio esamo garažo pastatas vakarų pusėje – 1 aukšto, rytinėje – 2 aukštų. Sklype randasi du lapuočiai medžiai - liepa, diametras 29 cm ir gluosnis diametras 20 cm. Į sklypą patenkama nuo asfaltuoto privažiavimo ties šiaurine sklypo riba. Beveik visa likusi nuo užstatymo sklypo dalis asfaltuota. Šiuo metu pastatas Kalvarių 163 B kartu su pastatu Kalvarių 163 turi bendrą vidinį kiemą.

## 2. ARCHITEKTŪRINIAI SPRENDINIAI

Numatoma esamą garažą rekonstruoti į prekybos paskirties pastatą. Dalis esamo pastato konstrukcijų išlaikoma – esamo pastato rytinė siena tampa vidine būsimo pastato siena, o pats pastatas "pastumiamas" šiek tiek į rytus. Tokiu būdu atsilaisvina vidinis kiemas, kuriame galima įrengti parkingą. Užstatymo plotas sumažėja, tačiau tūris beveik nesikeičia, nes prisideda antras aukštas. Projektuojamas prekybos pastatas susideda iš mažų parduotuvėlių – salonų, skirtų smulkiajam verslui. Jos turės įėjimus tiesiai iš lauko, (dauguma nuo stovėjimo aikštelės pusės), tad galės funkcionuoti autonomiškai. Šios patalpos turės nedidelę plotu prekybos ar ekspozicijų erdvę, (ji padidinto aukščio, tad yra galimybė ateityje savarankiškai įsirengti lengvų konstrukcijų antrosolę), ir patalpą administracijai, antrame pastato aukšte, išsidėsčiusiai virš kūrybinių dirbtuvių ofisų. Analogiška funkcija numatyta ir tam pačiam savininkui priklausančiuose pastatuose Kalvarių 163 ir Kad. Nr. 0101/0010:393, tad visas kompleksas sudarys vieningą ansamblį tiek architektūra, tiek funkcija.

Pastato rytinė pusė nematoma lankytojams, tad ten numatyta patalpos, nereikalaujančios matomumo nuo gatvės ir aiškaus priėjimo prie jų – tai gamybos paskirties patalpos – kūrybinės dirbtuvės. Į kiekvieną dirbtuvę patenkama tiesiai iš lauko, nuo rytinės pusės. Dėl reljefo perkryčio šio aukšto didžioji dalis grindų atsiranda žemiau esamo žemės paviršiaus, todėl jis skaitysis kaip cokolinis aukštas. Šio (cokolinio) aukšto lygyje bus darbo patalpa, o pirmojo aukšto lygyje projektuojamas dirbtuvių administracinės patalpos. Žmonės su negalia galės patekti į visas lankytojams skirtas patalpas, arba ateidami nuo Kalvarių g. viršutinėje terasoje esančiu privažiavimu (į prekybos patalpas), arba esama asfalto danga šiauriau sklypo (į kūrybines dirbtuves). 1 vieta parkinge bus skirta ŽN.



Numatomo pastato bendrieji rodikliai neviršys leistinų pagal BP.

Pastato aukštis skaičiuojamas vidutinis, nuo esamo žemės paviršiaus: esamo žemės paviršiaus alt. pastato kampuse – 117,2, 117,2, 120,1, 120,1, jų vidurkis 118,65 yra vidutinis žem. paviršius statybos zonoje. Esant aukščiausiai pastato altitudei 127,4, pastato aukštis 8,75m

Išlaikomas vizualinis ryšys su greta esančiu ar jau suprojektu užstatymu – visi pastatai panašaus aukščio (2-3a.), panašaus mastelio, proporcijų. Pastatčius visus 3 UAB "Megamesta" proklausančius statinius sklypuose Kalvarijų 163., Kalvarijų ir Kalvarijų 163B, jie funkcionuos kaip vieningas komercinis centriukas, apjungtas tiek panašia komercinių pastatų funkcija tiek dydžiu, tiek architektūriniais sprendiniais.

Rekonstruojamo pastato apdaila – parforuota, vertikaliai rifliuota aliuminio skarda, primenanti vertikalų apkalimą medžio brūšais. Tai ilgaamžė medžiaga, nereikalaujanti jokios priežiūros ar atnaujinimo

Visų trijų pastatų tiek medžiagiškumas, tiek architektūrinės detalės skirtingos, tačiau juos jungia natūralios, nedažytos fasadų medžiagos, modernios architektūros principai, raiškos būdai. Visi šie statiniai nesižiūrės atskirai, juos galima traktuoti kaip visumą.

### 3.SKLYPO SUTVARKYMO SPRENDINIAI

Esamas pastatas yra išsidėstęs šlaite – rytinė pusė 3 m ženiau, nei vakarinė. Tokiu pačiu principu pastatas bus išdėstyta ir po rekonstrukcijos, esamas šlaitas išsaugomas, jo vieta išlaikoma nepakitusi. Tiesiog pastato tūris "prastumiamas" į vakarų pusę, bet jis lieka "įrašytas" į esamą šlaitą.



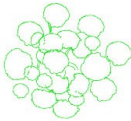

Sklypo ekologinė situacija pagerės, nes vietoje gana taršaus infrastruktūros objekto – garažų, projektuojamas netaršus smulkaus verslo objektas – prekybos, su kūrybinėmis dirbtuvėmis. Vizualinis aplinkos charakteris išliks beveik nepakitęs – gretimuose sklypuose dominuoja 2a pastatai, projektuojamas pastatas nuo šių pastatų pusės taip pat bus 2a. (3a.- dėl reljefo perkryčio tik nuo vakarinės pusės). Sklypo nelaidžių dangų kiekis 288 m<sup>2</sup>, kas sudarys 40 procentų sklypo ploto. Tai pasiekama daugelį sklypo kietų dangų parenkant laidžias lietaus vandeniui – jos daromos iš azūrinių betono trinkelėlių, kurių tarpai užpildomi smulkia skalda – per šios tarpus lietaus vanduo filtruojasi į gruntą ir nereikalauja centralizuoto surinkimo.

Sklypo žaliosios zonos bus ties pietine, ir rytine jo kraštinėmis, jos susilies su greta sklypo

esančiais žaliaisiais plotais. Šias sklypo dalis numatoma gana intensyviai užsodinti medžiais, krūmais, juos įjungiant į greta esančių medžių masyvą. Kietų (bet laidžių lietai) dangų plotai (aikštelė automobiliams) išdėstoma vakarinėje pastato pusėje, ją apjungiant su gretimų sklypų (bet priklausančių tam pačiam Statytojui) kietomis dangomis.

Sklypo apželdinimo sprendiniai:

Esami abu medžiai išsaugomi. Ties rytine sklypo riba sodinami 7 šermukšniai (nedideli medžiai, kad neužstotų langų), tarp jų – pieva, pietinėje sklypo dalyje esantis šlaitas užsodinamas šliaužiančiais kadagiais.

Eil. Nr.	Žymėjimas plane brėžiniuose	Pavadinimas lietuviškai	Pavadinimas lotyniškai	Vnt.	Iliustracija
1.		Liepa (esamas)	Tilia	1	 <p>Iliustracija iš prieigos per internetą:  <a href="https://www.medeliai.lt/lapuociai-augalai/liepos/didzialape-liepa-tilia-platyphyllos.html">https://www.medeliai.lt/lapuociai-augalai/liepos/didzialape-liepa-tilia-platyphyllos.html</a></p>
2.		Šermukšnis paprastasis „Autumn Spire“	Sorbus aucuparia	8	 <p>Iliustracija iš prieigos per internetą:  <a href="https://www.medeliai.lt/augalu-grupes-pagal-auksti/2-m-5-m/paprastasis-sermuksnis-sorbus-aucuparia-autumn-spire.html">https://www.medeliai.lt/augalu-grupes-pagal-auksti/2-m-5-m/paprastasis-sermuksnis-sorbus-aucuparia-autumn-spire.html</a></p>

3.		Kadagys paprastasis „Green Carpet“	Juniperus communis	28	 <p>Ilustracija iš prieigos per internetą:  <a href="https://www.medeljai.lt/spygliuociai-augalai/kadagai/paprastasis-kadagys-juniperus-communis-green-carpet.html">https://www.medeljai.lt/spygliuociai-augalai/kadagai/paprastasis-kadagys-juniperus-communis-green-carpet.html</a></p>
----	---	------------------------------------	--------------------	----	---

#### 4. TRANSPORTO SPRENDINIAI

Remiantis Infrastruktūros sąlygomis Nr.22/245 2022 05 04, kuriose nurodyta "Naudotis esama žemės sklypo eismo jungtimi", įvažiavimas į sklypą išlaikomas esamas – nuo privažiavimo iš Kalvarijų g. Greta šio važiavimo projektuojama automobilių stovėjimo aikštelė pastato reikmėms. Automobilių parkavimo poreikis pagal pastato funkciją atsižvelgiant į STR: esant 158m<sup>2</sup>prekybos patalpų, poreikis 6 parkavimo vietos, esant 130,8 m<sup>2</sup> ploto gamybos paskirties (kūrybinių dirbtuvių) patalpų – 2 vietos. Viso poreikis 8 vietos. Tačiau logiška, kad kiekvienas prekybos taškas arba kūrybinė dirbtuvė turėtų bent po vieną parkavimo vietą ir dar keletą skirti lankytojams. Todėl sklype viso projektuojama 14 parkavimo vietų, išdėstytų vidiniame kieme ir ties šiaurine sklypo riba.

Šiose sąlygose nurodyta "Žemės sklypo pėsčiųjų eismo jungtį / jungtis sujungti su esamais šaligatviais ir pėsčiųjų takais". Projektuojamas pėsčiųjų šaligatvis 1,5m pločio, jungiantis sklypo šaligatvį su šaligatviu greta Kalvarijų g., greta privažiavimo iki sklypo. Kadangi jis kerta minėtą įvažiavimą, šio įvažiavimo lygis bus pakeltas į šaligatvio lygį.

#### 5. INŽINERINIAI TINKLAI

Numatoma, kad visi inžineriniai tinklai – vandentiekis, nuotekos, lietaus nuotekos, elektros tiekimas, ryšiai, pagal gautas pasijungimo sąlygas bus pajungta į miesto inžinerinius tinklus. Inžinerinių tinklų pajungimas į šį sklypą siejasi su pajungimais į pastatus Kalvarijų 161 ir 163, kadangi dauguma tinklų eina per šios sklypus. Kadangi abu jau suprojektuoti pastatai Kalvarijų 161 ir 163 ir projektuojamas Kalvarijų 163B priklauso tam pačiam savininkui, visi inžineriniai tinklai į šiuos sklypus vystoma kaip vienas projektas. Šio sklypo inž. tinklų plane nurodomi jau suprojektuoti tinklai ir naujai projektuojami ar renovuojami į skl. Kalvarijų 163B. Esamus - elektrą, vandentiekį, fekal. nuotekas, kaip neatitinkančius dabartinių poreikių, numatoma renovuoti ar perkloti beveik tose pačiose vietose. Lietaus kanalizacija nuvedama į miesto trasą sklype Kalvarijų 163. Šildymas numatomas iš atsinaujinančių šaltinių – šilumos siurbliai.

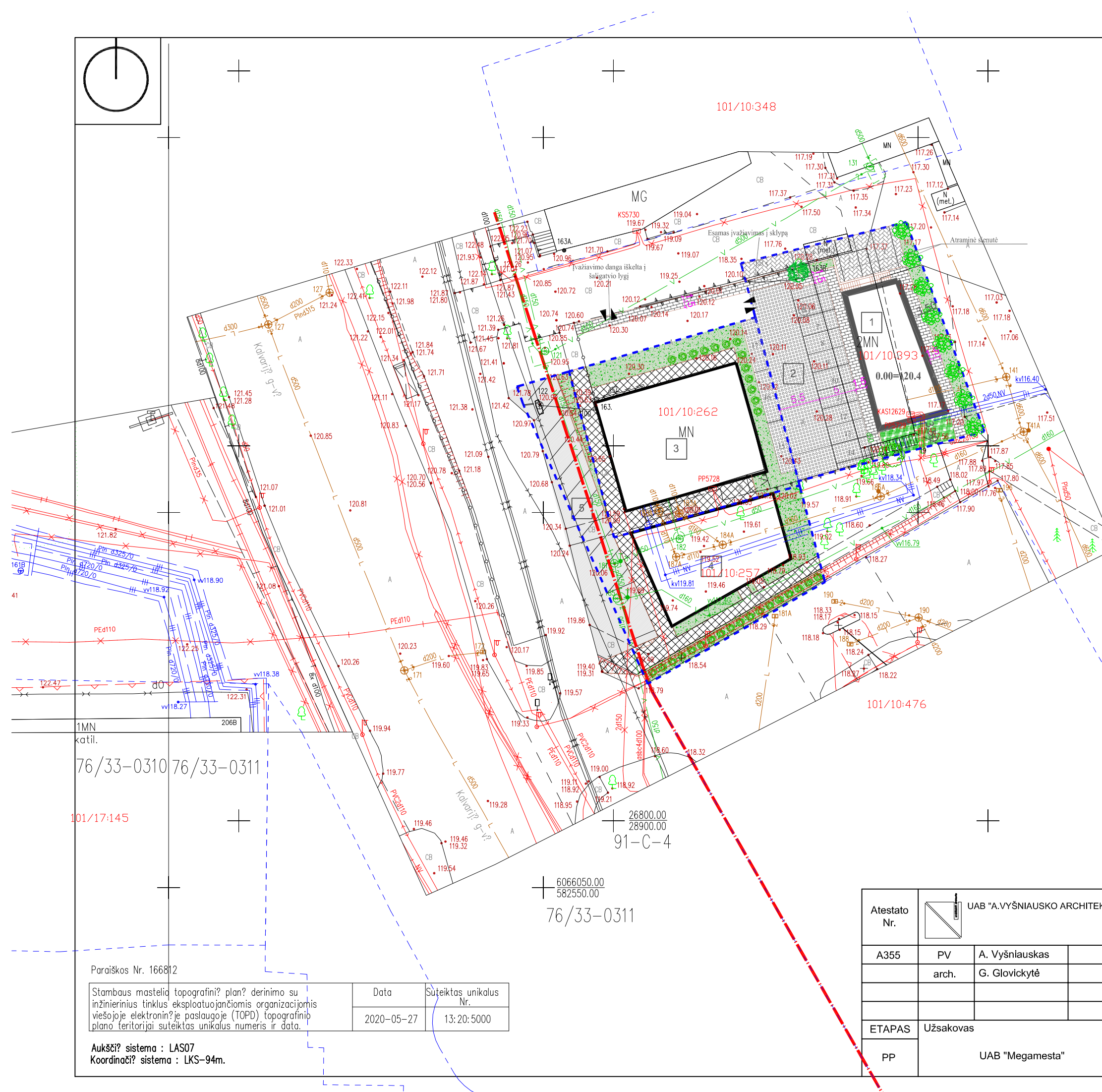
#### 6. TECHNOEKONOMINIAI RODIKLIAI

<i>Pavadinimas</i>	<i>Mato vnt.</i>	<i>Kiekis projektuojamas</i>	<i>Kiekis esamas</i>	<i>Pastabos</i>
<b>I SKLYPAS</b>				

1. Sklypo plotas	m <sup>2</sup>	722	722	
2. Sklypo užstatymo intensyvumas	kart.	0,4	0,4	Pagal BP 0,4
3. Sklypo užstatymo tankis	%	24	24,7	Pagal BP 40
4. Sklypo užstatymo plotas	m <sup>2</sup>	170,4	179	
5. Apželdintas sklypo plotas	m <sup>2</sup>	108,3	-	
6. Želdynų procentas	%	15	-	
7. Nelaidžių dangų sklype procentas	%	40	-	
<b>II PASTATAS</b>				
1. Pastato bendras plotas	m <sup>2</sup>	288,8	289,44	
1.1. Prekybos patalpų bendras plotas	m <sup>2</sup>	158		
1.2. kūrybinių dirbtuvių bendras plotas	m <sup>2</sup>	130,8		
2. Aukštų skaičius	vnt.	3	2	Įskaitant cokolinį aukštą. Pagal BP 3
3. Pastato aukštis	m	8,75	4,8	Pagal BP 12m
4. Maksimali pastato altitudė		127,4	123	
5. Automobilių saugojimo vietų skaičius	vnt.	15	8	

Statinio projekto vadovas

A. Vyšniauskas A355



Objekto vieta

### EKSPLIKACIJA

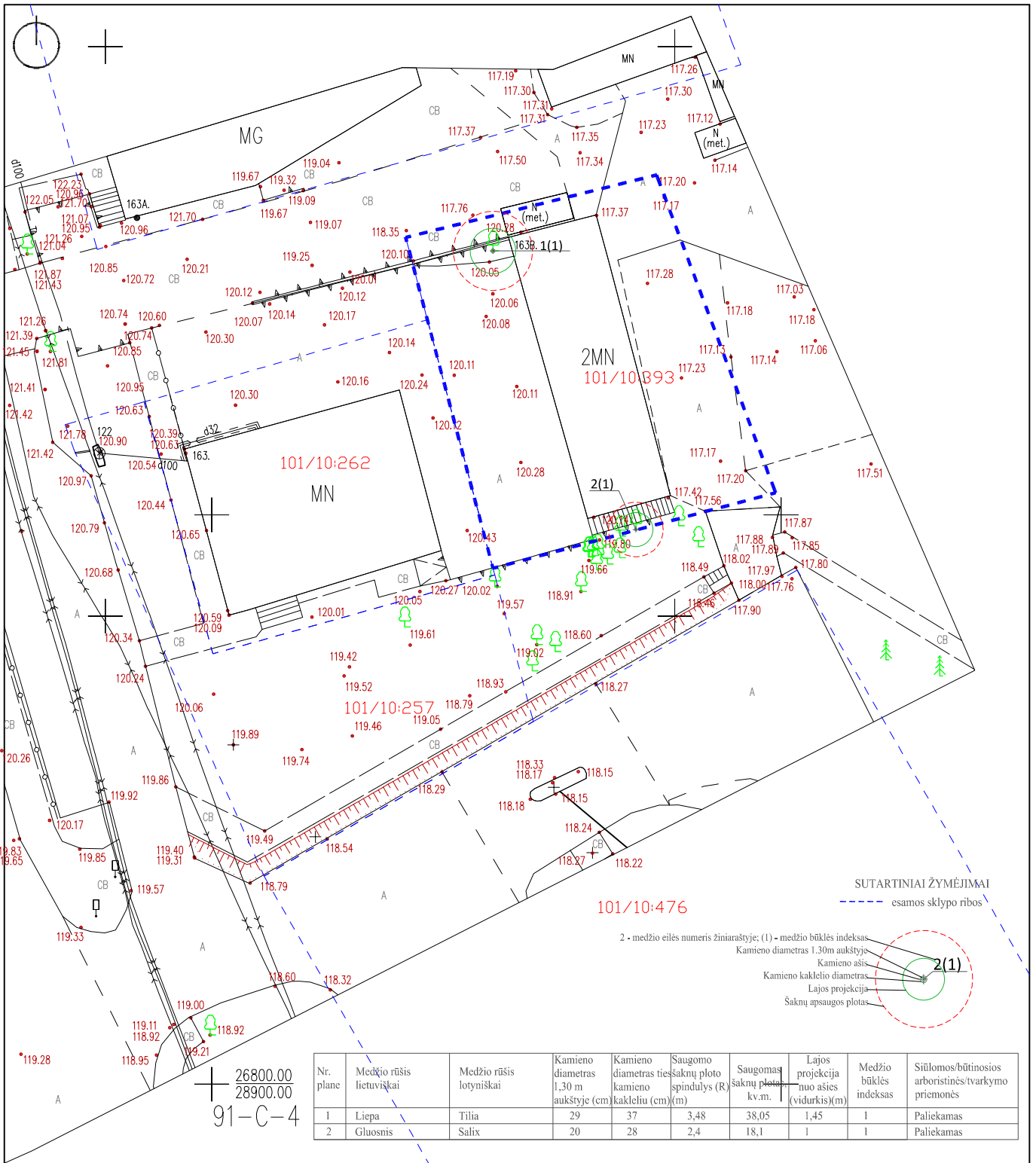
- 1 - Projektuojamas pastatas sklype Kalvarijų g.163B
- 2 - Projektuojama automobilių stovėjimo aikštelė sklype Kalvarijų g.163B
- 3 - Anksčiau suprojektuotas pastatas sklype Kalvarijų g. 163
- 4 - Anksčiau suprojektuotas pastatas sklype Kalvarijų g.161
- 5 - Anksčiau suprojektuota automobilių stovėjimo aikštelė sklype Kalvarijų g.161

SUTARTINIAI ŽYMĖJIMAI	
	PROJEKTUOJAMAS PASTATAS
	SKLYPO RIBA
	GATVIŲ RAUDONOS LINIJOS
	KIETŲ DANGŲ RIBOS
	ĮVAŽIAVIMAS Į SKLYPĄ
	BETONO TRINKELĖS
	BETONO TRINKELĖS
	AŽŪRINĖS GB TRINKELĖS, 276,5 kv.m.
	ANKSČIAU SUPROJEKTUOTA ŠALIGATVIO DANGA
	ANKSČIAU SUPROJEKTUOTA ASFALTO DANGA
	VEJA, 74,4 kv.m.
	Sodinami želdiniai - kadagys paprastas (Juniperus communis) "Green Carpet", 28 vnt.
	Anksčiau pasodinti želdiniai - Kadagys kazokinis (Juniperus sabina) "Tamariscifolia"
	Sodinami želdiniai - šermukšnis paprastas (Sorbus aucuparia) "Autumn Spire", 8 vnt.
	Esamas, paliekamas medis - liepa
	Esamas, paliekamas medis - gluosnis

Atestato Nr.		UAB "A.VYŠNIAUSKO ARCHITEKTŲ DIRBTUVĖS"		Objektas:	Prekybos paskirties pastatas Kalvarijų g. 163B, Vilnius. Rekonstravimo projektas	
A355	PV	A. Vyšniauskas	2022	Sklypo planas M 1:500	Laida 0	
	arch.	G. Glovickytė	2022			
ETAPAS	Užsakovas			3/21	Lapas Lapų	
PP	UAB "Megamesta"					

Paraiškos Nr. 166812	Data	Suteiktas unikalus Nr.
Stambaus mastelio topografinis planas derinimo su inžinerinius tinklus eksploatuojančiomis organizacijomis viešojoje elektroninėje paslaugoje (TOPD) topografinio plano teritorijai suteiktas unikalus numeris ir data.	2020-05-27	13:20:5000

Aukšči? sistema : LAS07  
Koordinaci? sistema : LKS-94m.



SUTARTINIAI ŽYMĖJIMAI  
 - - - - - esamos sklypo ribos

2 - medžio eilės numeris žiniaraštyje; (1) - medžio būklės indeksas  
 Kamieno diametras 1.30m aukštyje  
 Kamieno ašis  
 Kamieno kaklelio diametras  
 Lajos projekcija  
 Šaknų apsaugos plotas

26800.00  
 28900.00  
 91-C-4

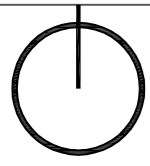
6066050.00  
 582550.00  
 76/33-0311

Nr. plane	Medžio rūšis lietuviškai	Medžio rūšis lotyniškai	Kamieno diametras 1,30 m aukštyje (cm)	Kamieno diametras ties kamieno kakleliu (cm)	Saugomo šaknų ploto spindulys (R) (m)	Saugomas šaknų plotas kv.m.	Lajos projekcija nuo ašies (vidurkis)(m)	Medžio būklės indeksas	Siūlomos/būtinios arboristinės/tvarkymo priemonės
1	Liepa	Tilia	29	37	3,48	38,05	1,45	1	Paliekamas
2	Gluosnis	Salix	20	28	2,4	18,1	1	1	Paliekamas

Paraiškos Nr. 166812

Stambaus mastelio topografinis planas? derinimo su inžinerinius tinklus eksploatuojančiomis organizacijomis viešojoje elektroninėje paslaugoje (TOPD) topografinio plano teritorijai suteiktas unikalus numeris ir data.	Data	Suteiktas unikalus Nr.
	2020-05-27	13:20:5000

Atestato Nr.	UAB "A.VYŠNIAUSKO ARCHITEKTŲ DIRBTUVĖS"				Objektas: Prekybos paskirties pastatas Kalvarijų g. 163B, Vilnius. Rekonstravimo projektas	
A355	PV	A. Vyšniauskas	2022	Esamų medžių taksacijos sklype schema M 1:500	Laida	
	arch.	G. Glovickytė	2022		0	
ETAPAS	Užsakovas				Lapas	
PP	UAB "Megamesta"				3/21	Lapų



Objekto vieta

### EKSPLIKACIJA

- 1 - Projektuojamas pastatas sklype Kalvarijų g.163B
- 2 - Projektuojama automobilių stovėjimo aikštelė Kalvarijų g. 163B
- 3 - Anksčiau suprojektuotas pastatas sklype Kalvarijų g. 163  
Leidimas 2022-04-21 Nr.LRS-01-220421-00051
- 4 - Anksčiau suprojektuotas pastatas sklype Kalvarijų g.161  
Leidimas 2021-12-28 Nr. LSNS-01-211228-01843
- 5 - Anksčiau suprojektuota automobilių stovėjimo aikštelė sklype Kalvarijų g.161

SUTARTINIAI ŽYMĖJIMAI	
	Sklypų ribos
	Gatvės raudonosios linijos
	Pastato/pamato linija
	Ivažiavimas į sklypą
	Projektuojamų dangų ribos

SUTARTINIAI ŽYMĖJIMAI	
	F ESAMI BUITINIŲ NUOTEKŲ TINKLAI
	V ESAMAS VANDENTIEKIS
	T ESAMA RYŠIŲ KANALIZACIJA
	ESAMAS RYŠIŲ KABELIS
	ESAMAS 0.4KV ELEKTROS KABELIS
	10KV ELEKTROS KABELIS
	ESAMAS DUJOTIEKIS
	ESAMAS DEMONTUOJAMAS 0.4KV ELEKTROS KABELIS
	ESAMAS DEMONTUOJAMAS ŠILUMOS TINKLAS
	ESAMI DEMONTUOJAMI BUITINIŲ NUOTEKŲ TINKLAI
	ESAMAS DEMONTUOJAMAS VANDENTIEKIS
	PROJEKTUOJAMA LIETAUS NUOTEKYNĖ
	PROJEKTUOJAMA BUITINĖ NUOTEKYNĖ
	PROJEKTUOJAMAS VANDENTIEKIS
	PROJEKTUOJAMAS ELEKTROS KABELIS
	AE1 ANKSČIAU SUPROJEKTUOTAS ELEKTROS TINKLAS („Prekybos paskirties pastatas sklype kad. Nr. 0101/0010:257. Statybos projektas“. Leidimas 2021-12-28 Nr. LSNS-01-211228-01843)
	V1 ANKSČIAU SUPROJEKTUOTAS VANDENTIEKIS
	F1 ANKSČIAU SUPROJEKTUOTA BUITINĖ NUOTEKYNĖ
	L1 ANKSČIAU SUPROJEKTUOTA LIETAUS NUOTEKYNĖ
	AV1 ANKSČIAU SUPROJEKTUOTAS VANDENTIEKIS („Prekybos paskirties pastatas sklype kad. Nr. 0101/0010:257. Statybos projektas“. Leidimas 2021-12-28 Nr. LSNS-01-211228-01843)
	AF1 ANKSČIAU SUPROJEKTUOTA BUITINĖ NUOTEKYNĖ („Prekybos paskirties pastatas sklype kad. Nr. 0101/0010:257. Statybos projektas“. Leidimas 2021-12-28 Nr. LSNS-01-211228-01843)
	AL1 ANKSČIAU SUPROJEKTUOTA LIETAUS NUOTEKYNĖ („Prekybos paskirties pastatas sklype kad. Nr. 0101/0010:257. Statybos projektas“. Leidimas 2021-12-28 Nr. LSNS-01-211228-01843)
	APSAUGINIS VAMZDIS
	SKLYPO RIBOS
	V1-1 PROJEKTUOJAMAS VANDENTIEKIO ŠULINYS
	F1-1 PROJEKTUOJAMAS BUITINĖS NUOTEKYNĖS ŠULINYS
	L1-1 PROJEKTUOJAMAS LIETAUS NUOTEKYNĖS ŠULINYS
	TIKSLINTI VIETOJE (STATYBOS METU)
	VAMZDŽIO MEDŽIAGA, SKERSMUO, ILGIS IR NUOLYDIS
	PROJEKTUOJAMA RYŠIŲ KANALIZACIJOS TRASA (Irekybos paskirties pastatas sklype kad. Nr. 0101/0010:257. Statybos projektas“. Leidimas 2021-12-28 Nr. LSNS-01-211228-01843)
	ANKSČIAU DEMONTUOTI RYŠIŲ TINKLAI
	ANKSČIAU SUPROJEKTUOTA RYŠIŲ KANALIZACIJOS TRASA
	ANKSČIAU SUPROJEKTUOTAS RYŠIŲ KANALIZACIJOS ŠULINYS

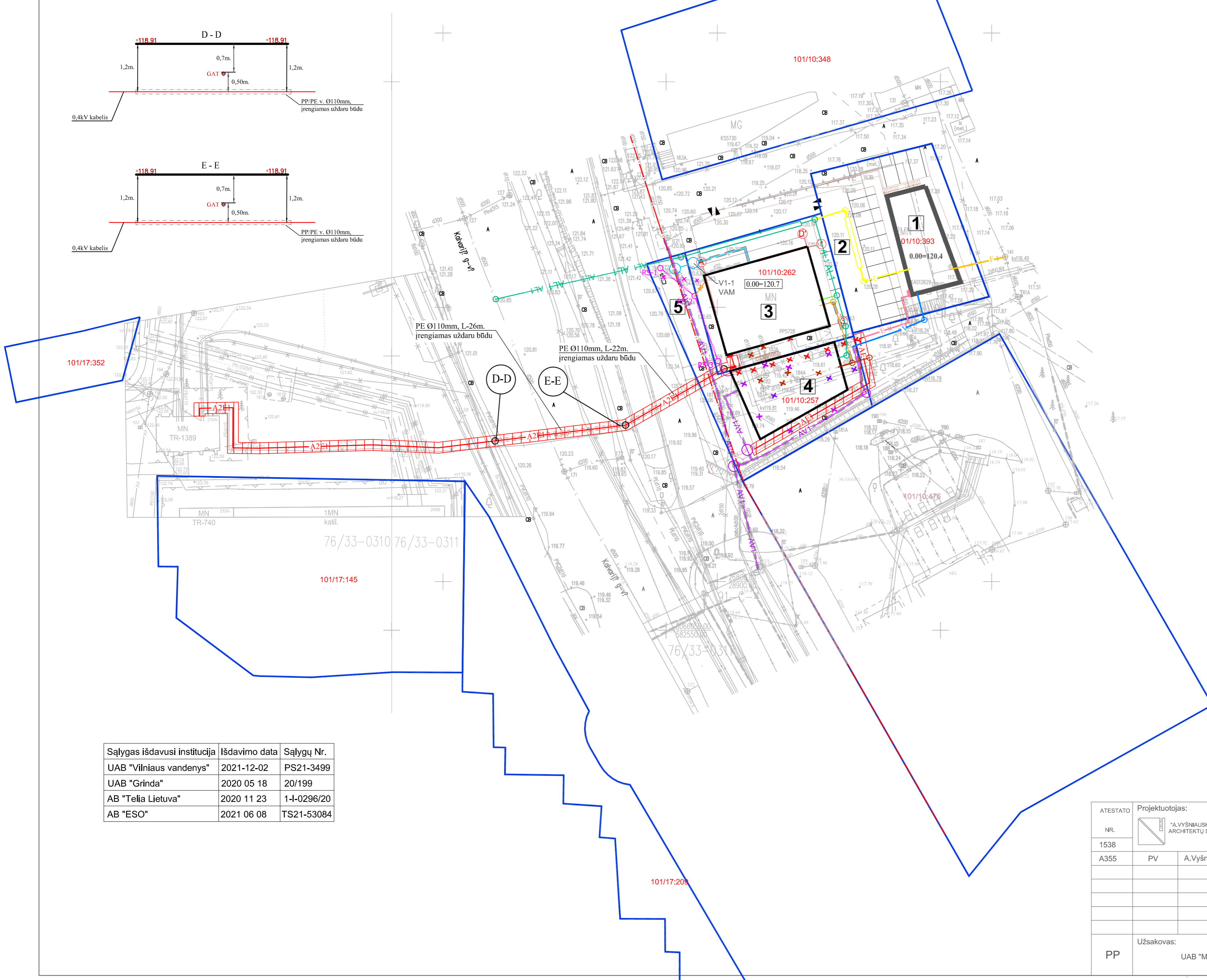
Paraiškos Nr. 166812

Stambaus mastelio topografinis planas? derinimo su inžinerinius tinklus eksploatuojančiomis organizacijomis viešojoje elektroninėje paslaugoje (TOPD) topografinio plano teritorijai suteiktas unikalus numeris ir data.	Data	Suteiktas unikalus Nr.
	2020-05-27	13:20:5000

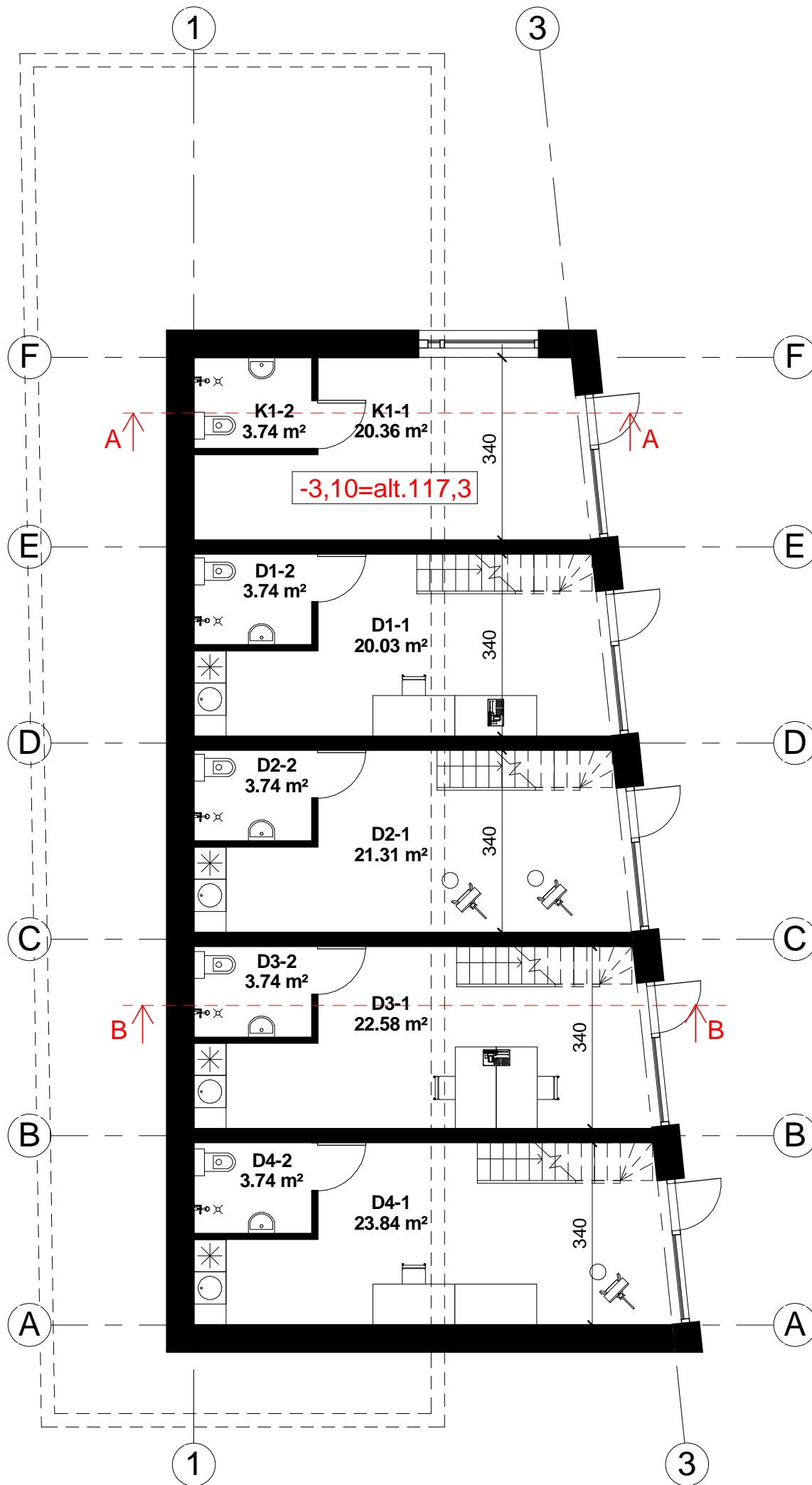
Aukštė? sistema : LAS07  
Koordinatė? sistema : LKS-94m.

Sąlygas išdavusi institucija	Išdavimo data	Sąlygų Nr.
UAB "Vilniaus vandenys"	2021-12-02	PS21-3499
UAB "Grinda"	2020 05 18	20/199
AB "Telia Lietuva"	2020 11 23	1-I-0296/20
AB "ESO"	2021 06 08	TS21-53084

ATESTATO NR. 1538	Projektuotojas: "A.VYŠNIAUSKO ARCHITEKTŲ DIRBTUVĖS"	Statinio projekto pavadinimas: Prekybos paskirties pastatas Kalvarijų g. 163B Vilniuje, rekonstravimo projektas
A355	PV A.Vyšniauskas	Statinio numeris ir pavadinimas:
		Dokumento pavadinimas: Suvestinis inžinerinių tinklų planas M 1:500
		Objekto numeris: 3/21
PP	Užsakovas: UAB "Megamesta"	LAPAS LAPŲ 1 1



101/17:352	101/17:145	101/17:205
------------	------------	------------



K1		
Nr.	Pavadinimas	Plotas
K1-1	Komercinė pat.	20.36 m <sup>2</sup>
K1-2	San. mazgas	3.74 m <sup>2</sup>
		24.10 m <sup>2</sup>

Dirbtuvės Nr. 1		
Nr.	Pavadinimas	Plotas
D1-1	Darbo zona/virtuvėlė	20.03 m <sup>2</sup>
D1-2	San. mazgas	3.74 m <sup>2</sup>
D1-3	Antresolė	7.99 m <sup>2</sup>
		31.76 m <sup>2</sup>

Dirbtuvės Nr.3		
Nr.	Pavadinimas	Plotas
D3-1	Darbo zona/virtuvėlė	22.58 m <sup>2</sup>
D3-2	San. mazgas	3.74 m <sup>2</sup>
D3-3	Antresolė	10.01 m <sup>2</sup>
		36.33 m <sup>2</sup>

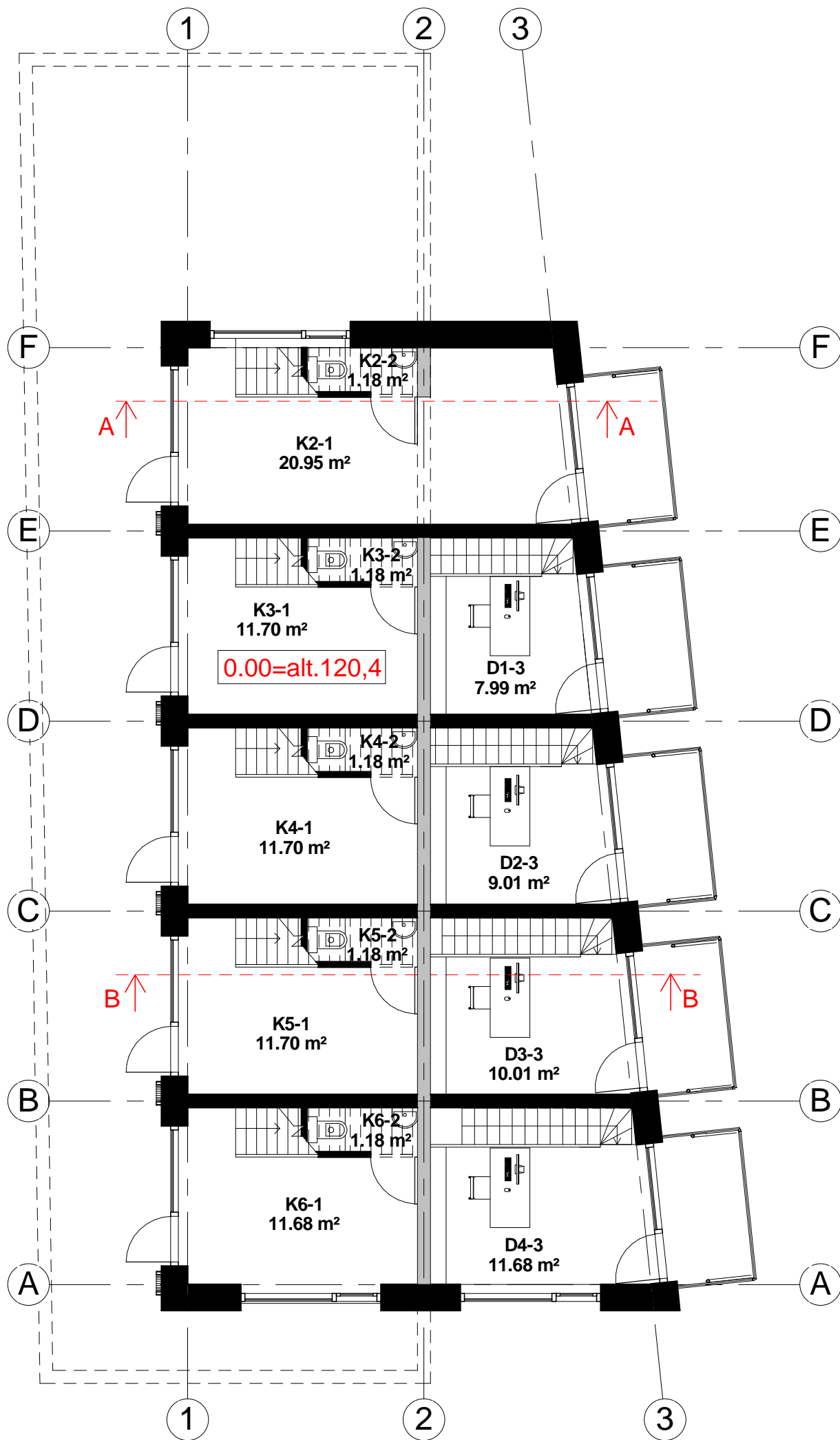
Dirbtuvės Nr.2		
Nr.	Pavadinimas	Plotas
D2-1	Darbo zona/virtuvėlė	21.31 m <sup>2</sup>
D2-2	San. mazgas	3.74 m <sup>2</sup>
D2-3	Antresolė	9.01 m <sup>2</sup>
		34.06 m <sup>2</sup>

Dirbtuvės Nr.4		
Nr.	Pavadinimas	Plotas
D4-1	Darbo zona/virtuvėlė	23.84 m <sup>2</sup>
D4-2	San. mazgas	3.74 m <sup>2</sup>
D4-3	Antresolė	11.68 m <sup>2</sup>
		39.26 m <sup>2</sup>

ŽYMĖJIMAS	PAVADINIMAS
---	Esama griauinama siena
---	Esama/rekonstruojama siena
█	Naujai projektuojama siena

ATEST. NR.	Projektuotojas:			Objektas: Prekybos paskirties pastatas Kalvarijų g. 163B, Vilnius. Rekonstravimo projektas		
	"A. VYŠNIAUSKO ARCHITEKTŲ DIRBTUVĖS"					
1538	PV	A. VYŠNIAUSKAS	2022	Brėžinys:	Cokolinio auksto planas	
A355		Arch.	G. GLOVICKYTĖ			
ETAPAS	Užsakovas:			Objekto numeris:	LAPAS	LAPŲ
PP	UAB "Megamesta"					

M 1 : 100



K2		
Nr.	Pavadinimas	Plotas
K2-1	Komercinė pat.	20.95 m <sup>2</sup>
K2-2	wc	1.18 m <sup>2</sup>
K2-3	Antresolė	9.49 m <sup>2</sup>
		31.61 m <sup>2</sup>

K4		
Nr.	Pavadinimas	Plotas
K4-1	Komercinė pat.	11.70 m <sup>2</sup>
K4-2	wc	1.18 m <sup>2</sup>
K4-3	Antresolė	12.07 m <sup>2</sup>
		24.94 m <sup>2</sup>

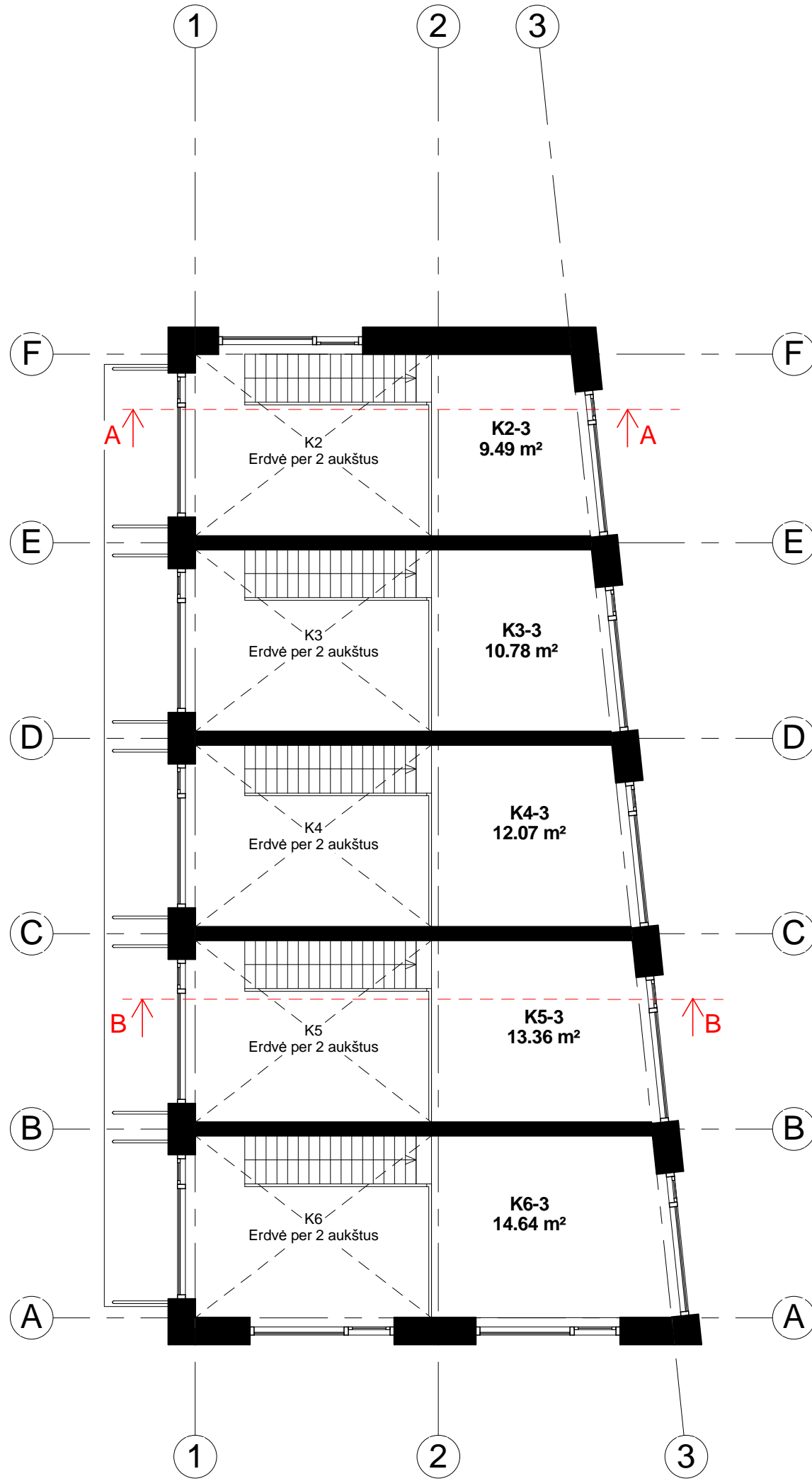
K6		
Nr.	Pavadinimas	Plotas
K6-1	Komercinė pat.	11.68 m <sup>2</sup>
K6-2	wc	1.18 m <sup>2</sup>
K6-3	Antresolė	14.64 m <sup>2</sup>
		27.50 m <sup>2</sup>

K3		
Nr.	Pavadinimas	Plotas
K3-1	Komercinė pat.	11.70 m <sup>2</sup>
K3-2	wc	1.18 m <sup>2</sup>
K3-3	Antresolė	10.78 m <sup>2</sup>
		23.65 m <sup>2</sup>

K5		
Nr.	Pavadinimas	Plotas
K5-1	Komercinė pat.	11.70 m <sup>2</sup>
K5-2	wc	1.18 m <sup>2</sup>
K5-3	Antresolė	13.36 m <sup>2</sup>
		26.24 m <sup>2</sup>

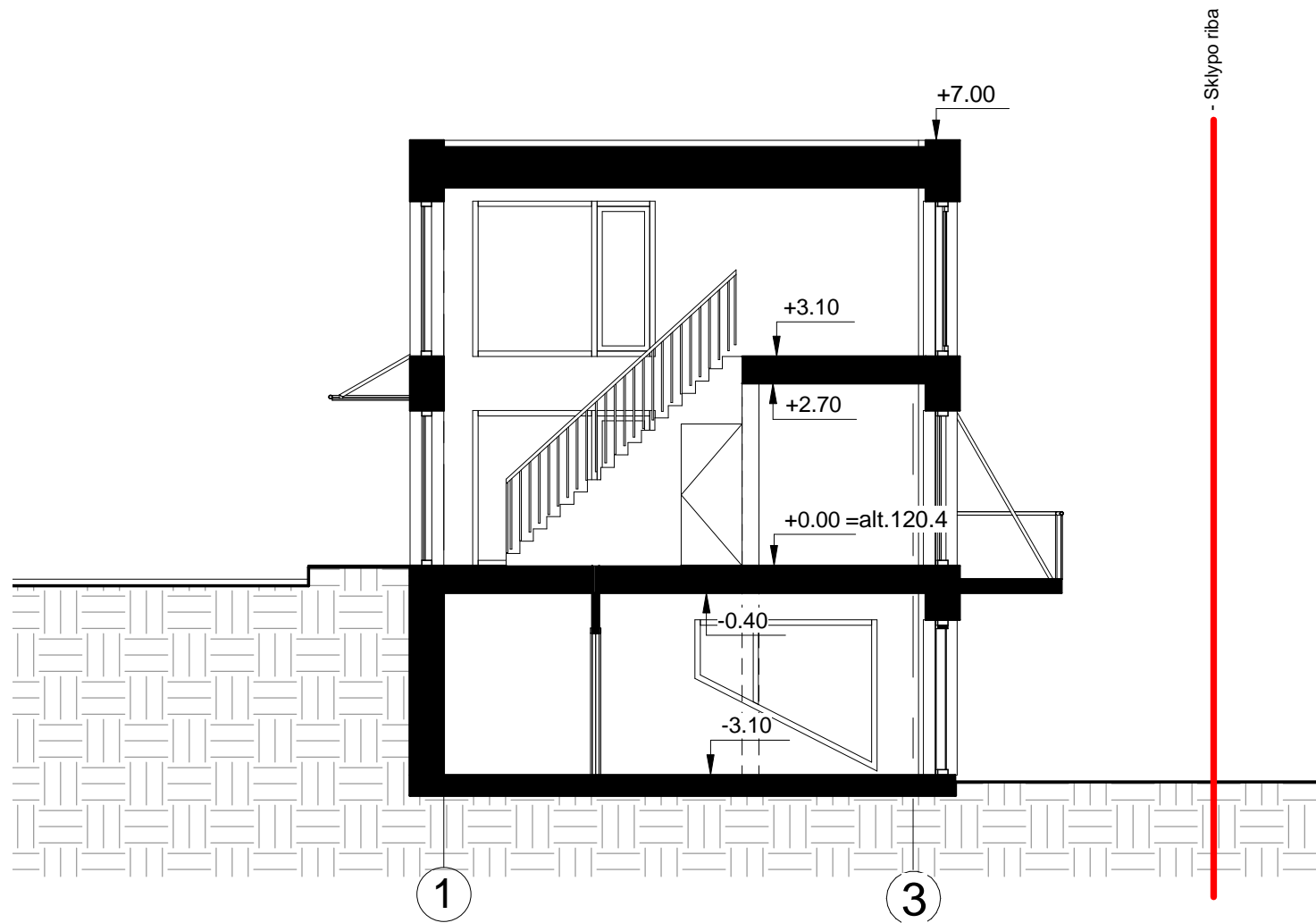
ŽYMĖJIMAS	PAVADINIMAS
	Esama griauinama siena
	Esama/rekonstruojama siena
	Naujai projektuojama siena

ATEST. NR.	Projektuotojas:	Objektas:	
1538		Prekybos paskirties pastatas Kalvarijų g. 163B, Vilnius. Rekonstravimo projektas	
A355	PV A. VYŠNIAUSKAS 2022	Brėžinys:	LAI DA
	Arch. G. GLOVICKYTĖ 2022	1 auksto planas	0
		M 1 : 100	
ETAPAS	Užsakovas:	Objekto numeris:	LAPAS LAPŲ
PP	UAB "Megamesta"	3/21	

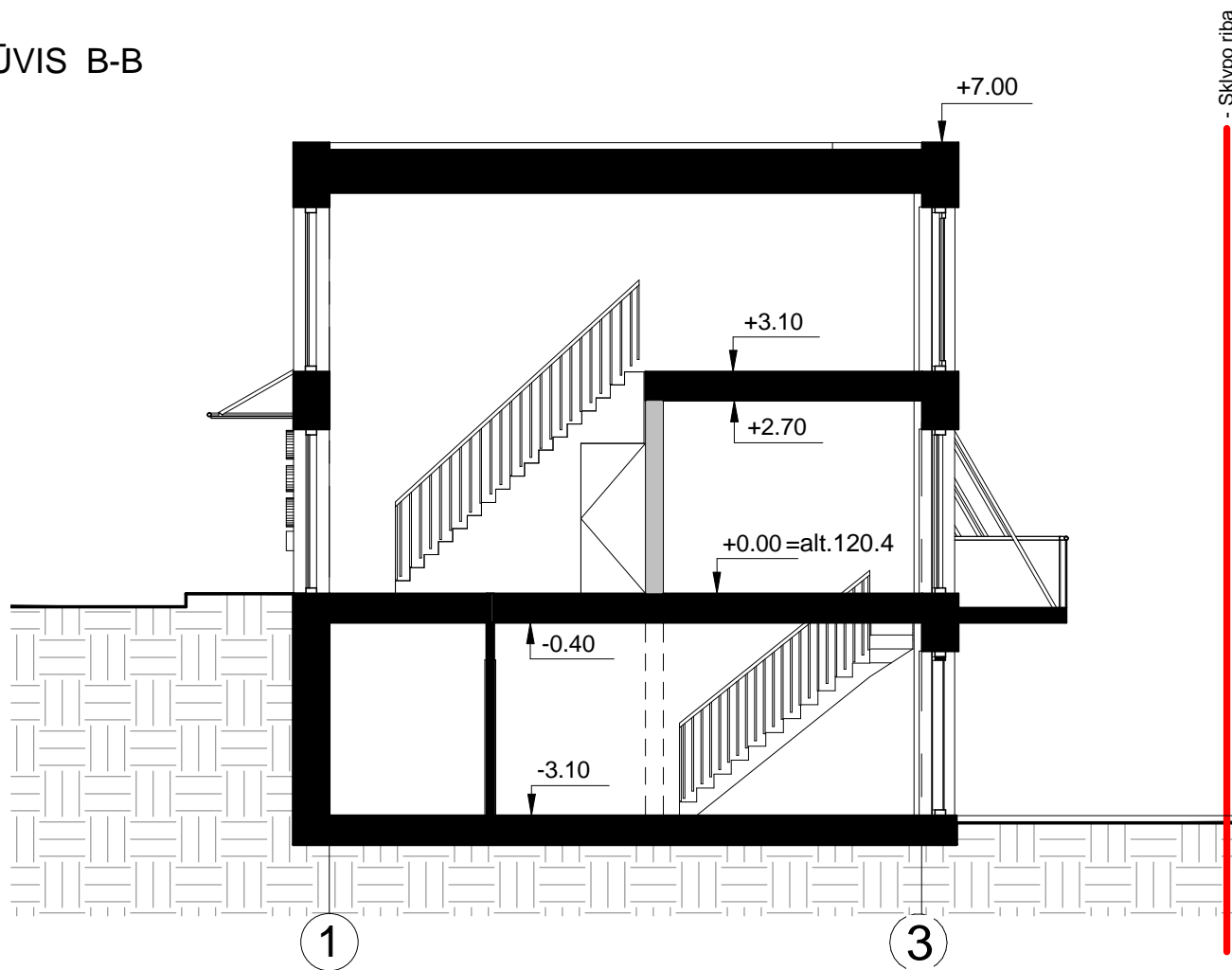


ATEST. NR.	Projektuotojas: "A. VYŠNIAUSKO ARCHITEKTŲ DIRBTUVĖS"	Objektas: Prekybos paskirties pastatas Kalvarijų g. 163B, Vilnius. Rekonstravimo projektas
1538		
A355	PV A. VYŠNIAUSKAS 2022	Brėžinys: 1 auksto antresoles planas M 1 : 100
	Arch. G. GLOVICKYTĖ 2022	LAPAS 0
ETAPAS	Užsakovas: UAB "Megamesta"	Objekto numeris: 3/21
PP		LAPŲ

PJŪVIS A-A

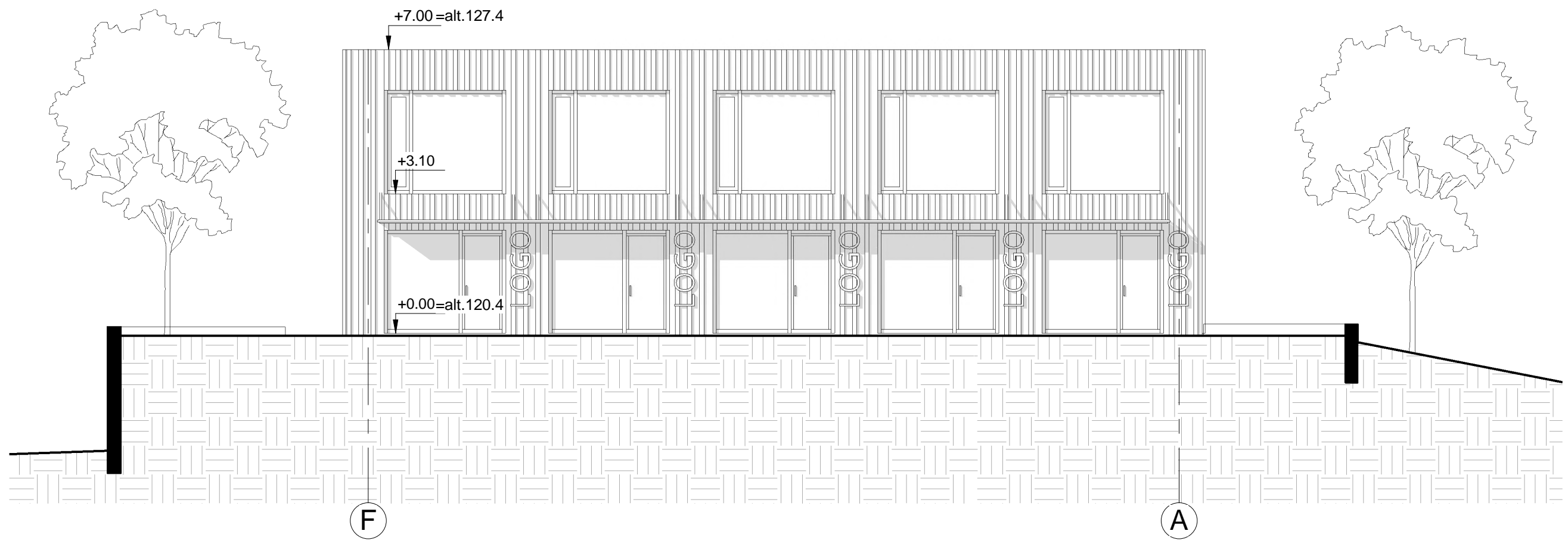


PJŪVIS B-B

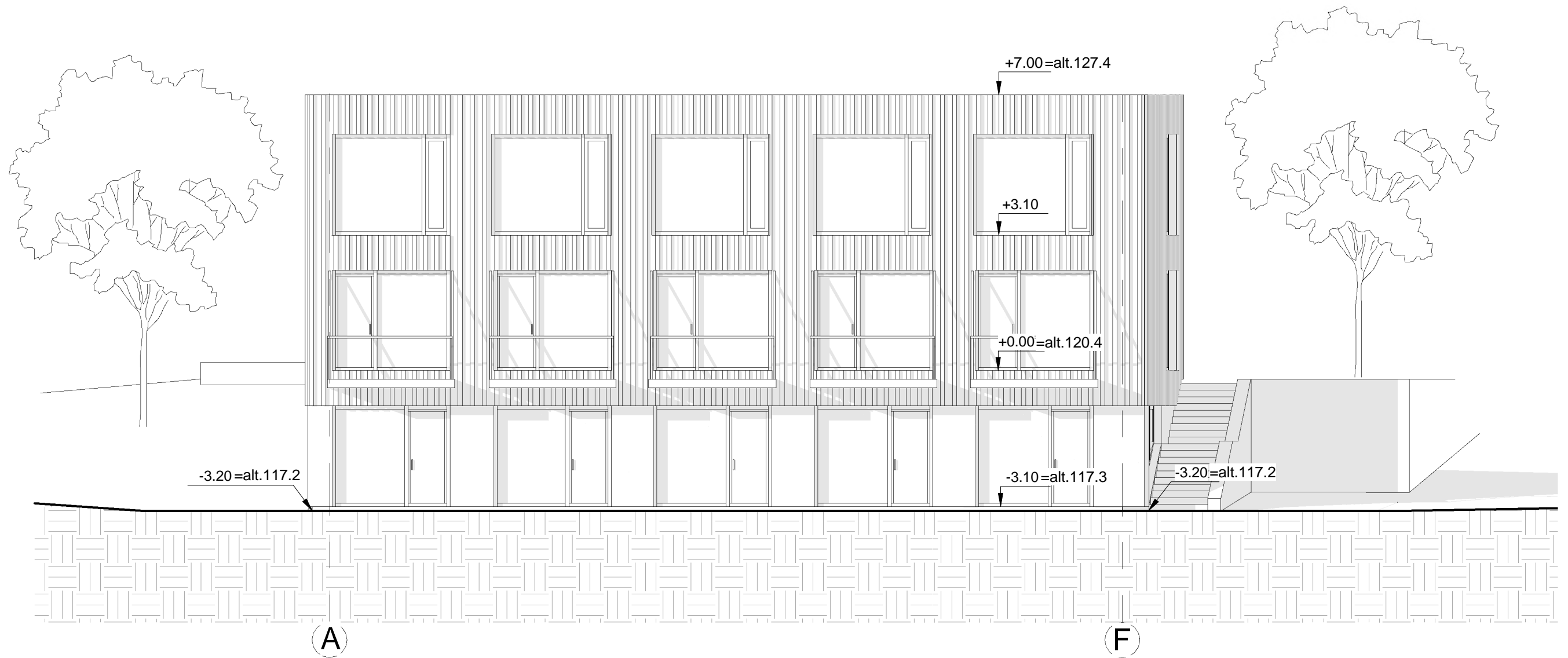


ŽYMĖJIMAS	PAVADINIMAS
---	Esama griunama siena
---	Esama/rekonstruojama siena
█	Naujai projektuojama siena

ATEST. NR.	Projektuotojas: "A. VYŠNIAUSKO ARCHITEKTŲ DIRBTUVĖS"	Objektas: Prekybos paskirties pastatas Kalvarijų g. 163B, Vilnius. Rekonstravimo projektas
1538		
A355	PV A. VYŠNIAUSKAS 2022	Brėžinys: Pjuviai
	Arch. G. GLOVICKYTĖ 2022	M 1 : 100
ETAPAS	Užsakovas: UAB "Megamesta"	Objekto numeris: 3/21
PP		LAPAS LAPŲ
		0



ATEST. NR.	Projektotojas: "A. VYŠNIAUSKO ARCHITEKTŲ DIRBTUVĖS"			Objektas: Prekybos paskirties pastatas Kalvarijų g. 163B, Vilnius. Rekonstravimo projektas		
1538	Arch. G.GLOVICKYTĖ 2022			Brėžinys: Fasadas F-A		LAIDA
A355	PV	A. VYŠNIAUSKAS	2022	M 1 : 100		0
STADIJA	Užsakovas: UAB "Megamesta"			Objekto numeris: 3/21		LAPAS
PP						LAPŲ



ATEST. NR.	Projektotojas: "A. VYŠNIAUSKO ARCHITEKTŲ DIRBTUVĖS"			Objektas: Prekybos paskirties pastatas Kalvarijų g. 163B, Vilnius. Rekonstravimo projektas		
1538	Arch. G.GLOVICKYTĖ 2022			Brėžinys: Fasadas A-F		LAIDA
A355	PV	A. VYŠNIAUSKAS	2022	M 1 : 100		0
STADIJA	Užsakovas: UAB "Megamesta"			Objekto numeris: 3/21		LAPAS
PP						LAPŲ



Projektuojamas pastatas

Anksčiau suprojektuoti pastatai



Anksčiau suprojektuoti pastatai

Projektuojamas pastatas







