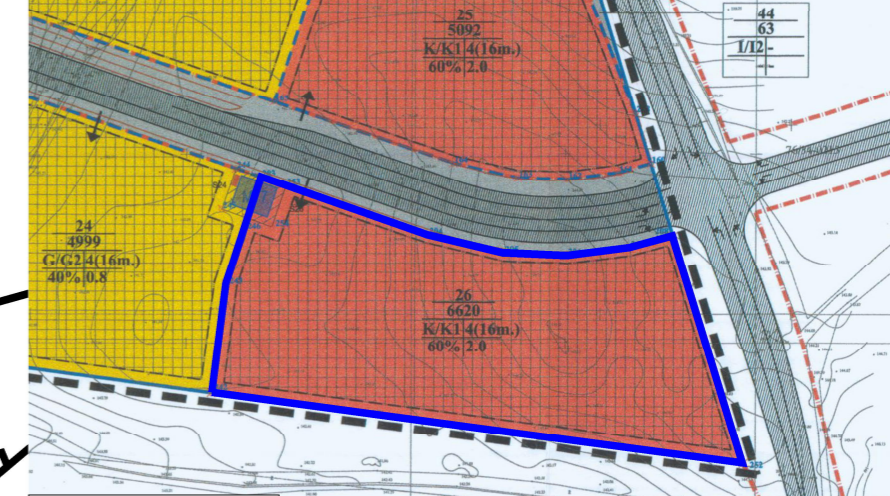


Š
 V P R
 P
 Koordinacių sistema: LKS-94
 Aukščių sistema: LAS 07

Teritorijos T-08 kvartalo buvusiame Didžiųjų Gulbinių detalusis planas, patvirtintas 2009-07-01 Vilniaus miesto savivaldybės tarybos sprendimu Nr. 1-1106 (TPD REG. NR. T0060006) (toliau - Detalusis planas)



SUTARTINIAI ŽYMĖJIMAI

	koreguojama teritorija
	Planuojamas (koreguojamas) teritorijos riba (sutampa su sklypo ribomis)
	Esamų žemės sklypų ribos
	Anksčiau suprojektuotas įvažiavimas - išvažiavimas (kairiaisiais - dešiniaisiais posūkiais)
	Projektuojamas įvažiavimas - išvažiavimas (dešiniaisiais posūkiais)
	Gatvių raudonosios linijos
	Projektuojama asfalto danga
	Projektuojama betoninių trinkelų danga

- Pastabos:
- Susisiekimo brėžinys yra rekomendacinis.
 - Detaliojo plano koregavimas yra rengiamas vadovaujantis rengiamo „Prekybos paskirties pastato Dangeručio g. 57, Vilniuje statybos projekto“ projektinių pasiūlymų (2409-01-PP) (toliau - TP) sprendiniais. Detaliojo plano koregavimo sprendiniais yra projektuojamas papildomas įvažiavimas/išvažiavimas iš Dangeručio gatvės.
 - Anksčiau Detalijame plane suprojektuota statybos riba, statybos zona bei nustatyti teritorijos naudojimo reglamentai (leistinas pastatų aukštis, leistinas sklypo užstatymo tankis, užstatymo intensyvumas, priklausomųjų želdynų norma, gatvės kategorija ir kt.) yra nekeičiami. Inžinerinių tinklų prijungimo sprendiniai yra nekeičiami.
 - Projektuojant statinius turi būti išlaikomi gretimuose sklypuose esantiems ar statomiems pastatams atitinkamuose teisės aktuose tos paskirties pastatams nustatyti natūralaus apšvietimo reikalavimai.
 - Projektuojami statiniai sklypuose turi būti išdėstomi taip, kad nebūtų pažeisti gretimų sklypų savininkų ar naudotojų teisėti interesai. Iki 8,5 m aukščio statinių atstumas iki gretimio sklypo ribos – ne mažesnis kaip 3,0 m. Aukštesniems statiniams šis atstumas didinamas 0,5 m kiekvienam papildomam statinio aukščio metrui. Atstumas iki žemės sklypo ribos nustatomas nuo kiekvienos skirtingą aukštį turinčios statinio dalies. Šis atstumas gali būti sumažintas, jei gautas gretimio sklypo savininko sutikimas raštu.
 - Dangručio gatvės sprendiniai brėžinyje yra pavaizduoti remiantis „Susisiekimo komunikacijų - Dangeručio gatvės atkarpos Pukaverio g. iki Zebedeno g., Vilniaus m., statybos projekto“ projektinių pasiūlymų (P24-062.1-PP-B-01) sprendiniais.
 - Brėžinyje pateikti atstumai tarp įvažiavimų/išvažiavimų yra informacinio pobūdžio. Šie atstumai atitinka STR 2.06.04:2014 „Gatvės ir vietinės reikšmės keliai. Bendrieji reikalavimai“ 6 lentelėje nurodytus atstumus tarp įvažiavimų ir sankryžų D ir C kategorijų gatvėse.



Atest. Nr.	Pareigos	V. Pavardė	Parašas	Data
A 1213	PV	J. Janulevičienė		2025-11
	Rengėjas	V. Dagilis		2025-11

Etapas	INICIATORIUS (-IA)
DP	Juridinis asmuo

OBJEKTAS	TERITORIJOS T-08 KVARTALO DIDŽIUOSIUOSE GULBINUOSE DETALIOJO PLANO KOREGAVIMAS SKLYPE DANGERUČIO G. 57 (KADASTRO NR. 0101/0101:2215) SUPAPRASTINTA TVARKA
BRĖŽINYS	SUSISIEKIMO BRĖŽINYS M 1:1000
ŽYMUO	K-VT-13-25-499
Lapas	Lapų
1	1