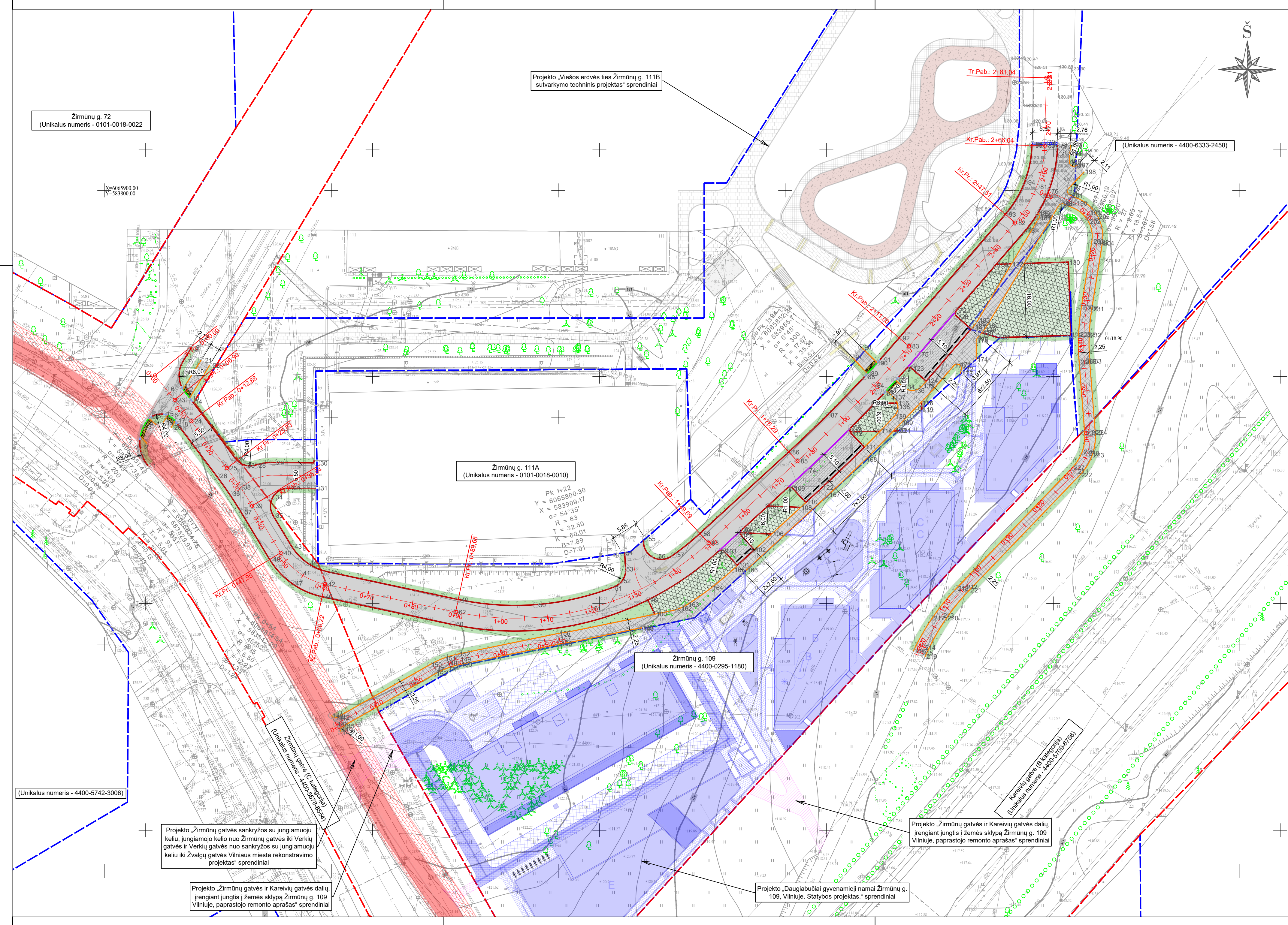


BRÉŽINIAI



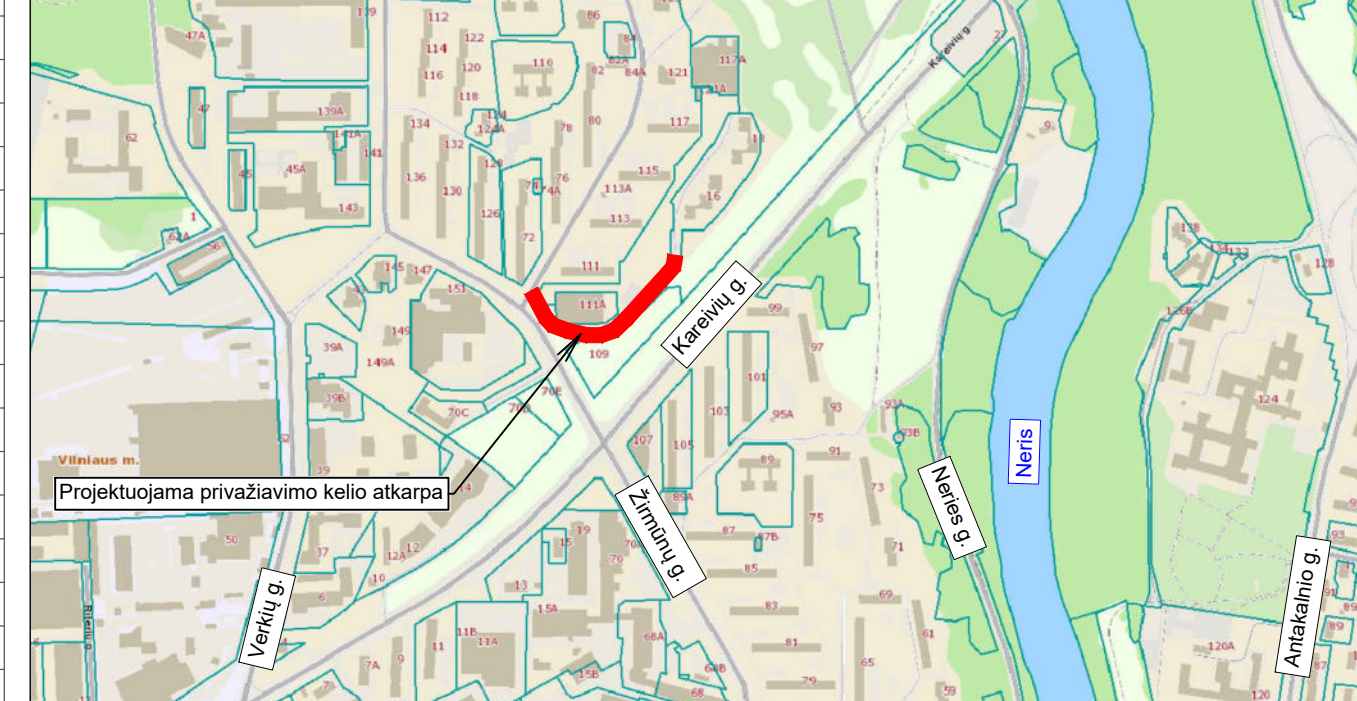
Nužymėjimo lentelė		Nužymėjimo lentelė		Nužymėjimo lentelė		Nužymėjimo lentelė	
Taško Nr.	Koordinatė X	Koordinatė Y	Taško Nr.	Koordinatė X	Koordinatė Y	Taško Nr.	Koordinatė X
1.	6065839,28	583809,52	61.	6065807,91	583907,09	121.	6065847,07
2.	6065843,45	583807,77	62.	6065807,06	583877,38	122.	6065834,51
3.	6065847,90	583808,56	63.	6065822,29	583933,10	123.	6065860,77
4.	6065848,57	583808,89	64.	6065825,25	583940,39	124.	6065858,05
5.	6065850,33	583810,61	65.	6065834,39	583950,33	125.	6065869,43
6.	6065856,26	583813,56	66.	6065847,79	583964,46	126.	6065872,13
7.	6065862,35	583817,27	67.	6065855,19	583971,57	127.	6065868,69
8.	6065865,01	583818,89	68.	6065855,93	583972,25	128.	6065867,64
9.	6065865,40	583819,12	69.	6065858,14	583974,27	129.	6065868,11
10.	6065869,70	583816,41	70.	6065858,89	583974,94	130.	6065884,11
11.	6065866,94	583816,85	71.	6065860,68	583976,54	131.	6065883,82
12.	6065865,05	583817,30	72.	6065873,54	583987,64	132.	6065883,73
13.	6065854,21	583818,72	73.	6065891,08	584002,72	133.	6065883,64
14.	6065853,42	583819,33	74.	6065838,26	583954,55	134.	6065856,65
15.	6065850,75	583813,04	75.	6065863,85	583979,31	135.	6065856,86
16.	6065850,48	583814,01	76.	6065899,81	584007,93	136.	6065855,85
17.	6065849,26	583815,62	77.	6065909,78	584009,90	137.	6065854,41
18.	6065848,46	583816,22	78.	6065910,05	584009,91	138.	6065852,31
19.	6065848,79	583812,99	79.	6065910,61	584007,17	139.	6065850,15
20.	6065847,75	583814,70	80.	6065909,84	584007,15	140.	6065784,23
21.	6065862,54	583821,34	81.	6065900,79	584005,36	141.	6065783,76
22.	6065861,44	583823,15	82.	6065892,88	584000,63	142.	6065783,85
23.	6065853,83	583815,51	83.	6065865,85	583977,23	143.	6065780,54
24.	6065849,10	583819,18	84.	6065857,00	583969,50	144.	6065781,30
25.	6065838,76	583826,97	85.	6065840,29	583952,69	145.	6065781,90
26.	6065837,10	583824,78	86.	6065842,31	583950,83	146.	6065782,38
27.	6065840,77	583828,90	87.	6065850,43	583959,32	147.	6065794,46
28.	6065839,36	583833,30	88.	6065858,88	583967,49	148.	6065795,80
29.	6065839,95	583837,29	89.	6065859,62	583968,17	149.	6065796,67
30.	6065839,85	583846,88	90.	6065861,93	583970,28	150.	6065795,44
31.	6065834,35	583846,82	91.	6065862,67	583970,95	151.	6065796,85
32.	6065834,42	583840,54	92.	6065867,44	583975,14	152.	6065797,77
33.	6065839,37	583830,88	93.	6065894,67	583998,55	153.	6065793,49
34.	6065832,40	583837,02	94.	6065901,78	584002,79	154.	6065794,75
35.	6065828,35	583837,07	95.	6065909,91	584004,40	155.	6065795,57
36.	6065833,15	583827,60	96.	6065910,18	584004,41	156.	6065802,31
37.	6065829,05	583830,22	97.	6065863,27	583964,74	157.	6065801,20
38.	6065834,55	583829,97	98.	6065865,43	583966,71	158.	6065800,09
39.	6065830,47	583832,57	99.	6065809,70	583919,86	159.	6065803,64
40.	6065820,10	583838,84	100.	6065806,64	583921,32	160.	6065803,41
41.	6065815,64	583842,98	101.	6065817,44	583939,42	161.	6065807,33
42.	6065813,19	583848,56	102.	6065820,82	583943,10	162.	6065807,85
43.	6065821,53	583841,19	103.	6065820,46	583936,65	163.	6065808,67
44.	6065817,88	583844,57	104.	6065823,84	583940,33	164.	6065812,38
45.	6065815,88	583849,13	105.	6065824,61	583940,22	165.	6065816,40
46.	6065810,50	583847,99	106.	6065824,32	583947,02	166.	6065816,29
47.	6065813,40	583841,39	107.	6065830,37	583946,18	167.	6065832,92
48.	6065818,68	583836,48	108.	6065830,07	583953,27	168.	6065840,71
49.	6065809,75	583877,95	109.	6065834,33	583951,74	169.	6065848,78
50.	6065808,60	583895,00	110.	6065831,31	583954,52	170.	6065861,38
51.	6065812,29	583911,70	111.	6065843,46	583967,35	171.	6065861,63
52.	6065813,94	583913,70	112.	6065846,39	583964,46	172.	6065860,56
53.	6065816,48	583914,26	113.	6065846,87	583964,35	173.	6065859,65
54.	6065820,07	583914,17	114.	6065846,99	583970,92	174.	6065862,75
55.	6065823,19	583919,16	115.	6065852,97	583969,69	175.	6065866,78
56.	6065819,34	583921,34	116.	6065853,06	583974,65	176.	6065867,13
57.	6065819,65	583925,48	117.	6065853,16	583979,84	177.	6065867,44
58.	6065824,32	583931,24	118.	6065853,16	583979,98	178.	6065868,49
59.	6065820,52	583935,23	119.	6065851,70	583980,01	179.	6065869,31
60.	6065804,37	583876,80	120.	6065847,05	583973,97	180.	6065870,20

- SUTARTINIAI ŽYMĖJIMA:**
- kadastriniai matavimais suformuoti žemės sklypų ribos;
 - kadastriniai matavimais suformuoti statinio ribos;
 - projektuojamas granitinis gatvės bordiūras (1000x150x300 mm);
 - projektuojamas granitinis perinamasis gatvės bordiūras (1000x150x220-300 mm ir 1000x150x300-220 mm);
 - projektuojamas granitinis įėjimo gatvės bordiūras (1000x150x220 mm);
 - projektuojamas granitinis įėjimo gatvės bordiūras (1000x150x220 mm);
 - projektuojamas betoninis vejos bordiūras (1000x80x200 mm);
 - projektuojamas guminis parkavimo bordiūras (1820x152x102 mm);
 - projektuojama atraminė sienelė;
 - projektuojama betoninių plytelių danga (375x375x80 mm);
 - projektuojama betoninių trinkelėlių danga (200x100x80 mm);
 - projektuojama ašorinių trinkelėlių danga (600x400x80 mm);
 - projektuojama asfalto danga;
 - projektuojamas horizontalusis dangos ženklavimas;
 - projektuojama veja;
 - projektuojamas silpnaregių bei neregijų įspėjamas paviršius iš taktilinių trinkelėlių dangos (200x100x80 mm);
 - esamas asfalto silpnaregių bei neregijų vedimo paviršius iš taktilinių trinkelėlių dangos (200x100x80 mm);
 - esamas asfalto dangos atstatymas;
 - projektuojami kelio ženklai ant metalinių stulpų (0 dydžio grupė);
 - projektuojami kelio ženklai ant apšvietimo atramų (0 dydžio grupė);

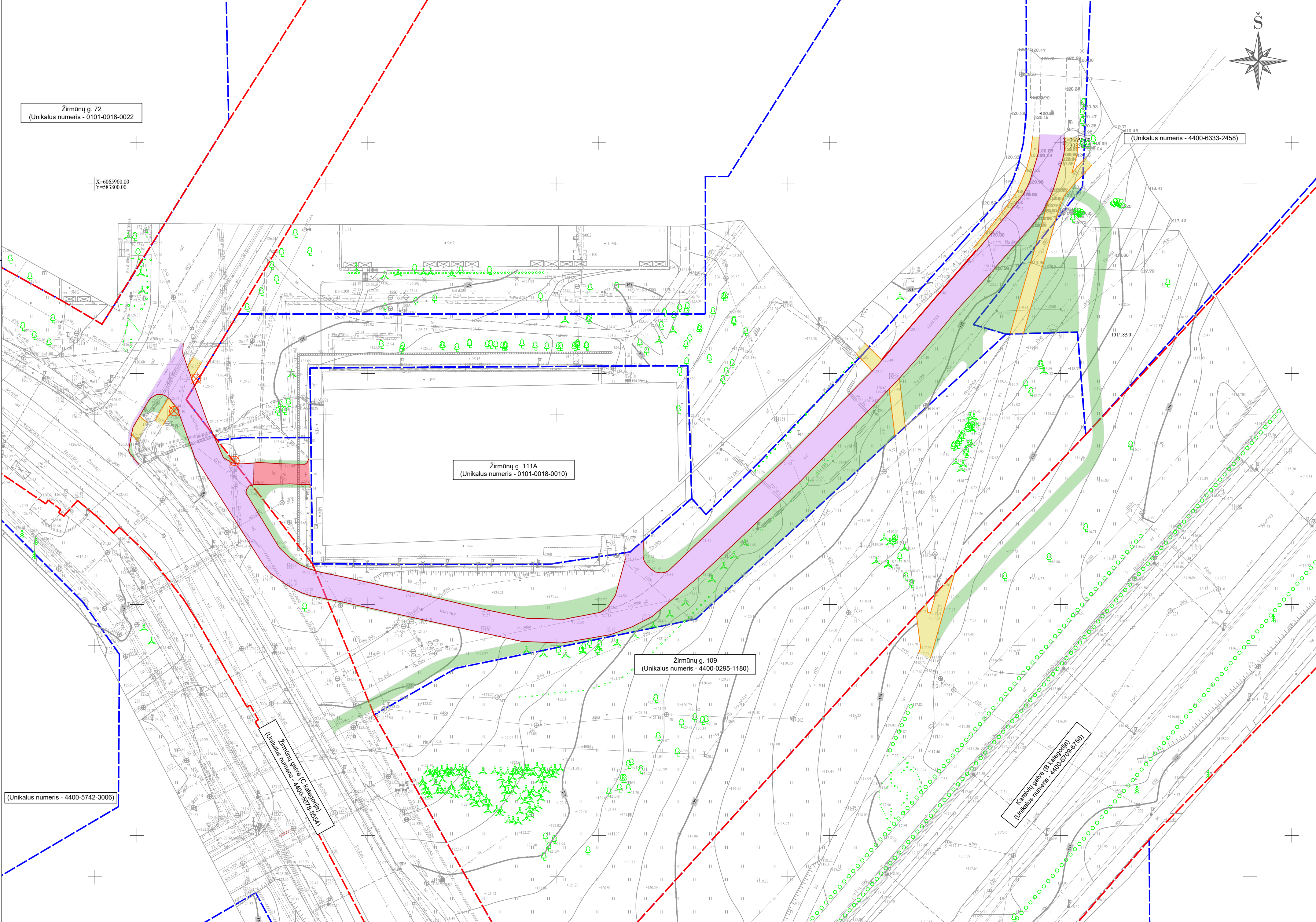
PASTABOS:

- projekto „Viešos erdvės ties Žirmūnų g. 111B sutvarkymo techninis projektas“ sprendiniai patenka į šio projekto apimtį bus tikslinami „Viešos erdvės ties Žirmūnų g. 111B sutvarkymo techninis projektas“ darbo projekto metu;

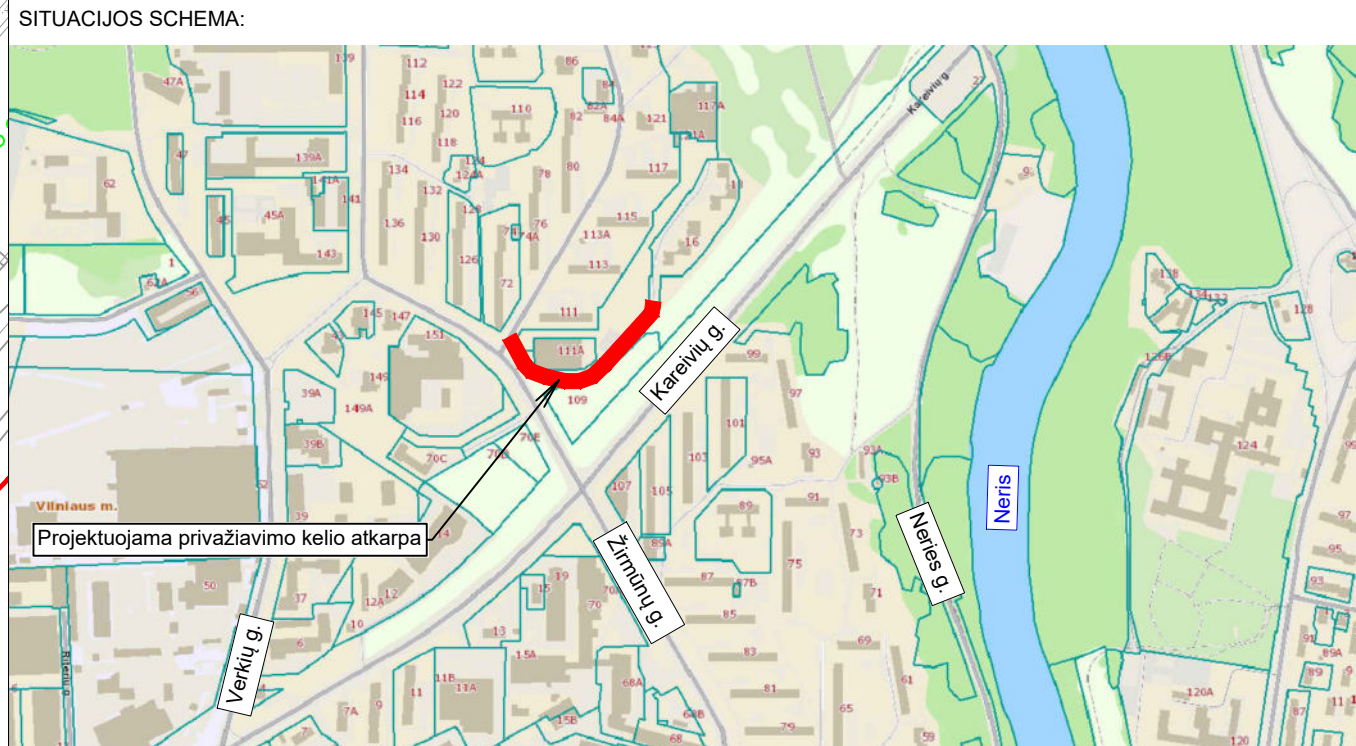
SITUACIJOS SCHEMA:



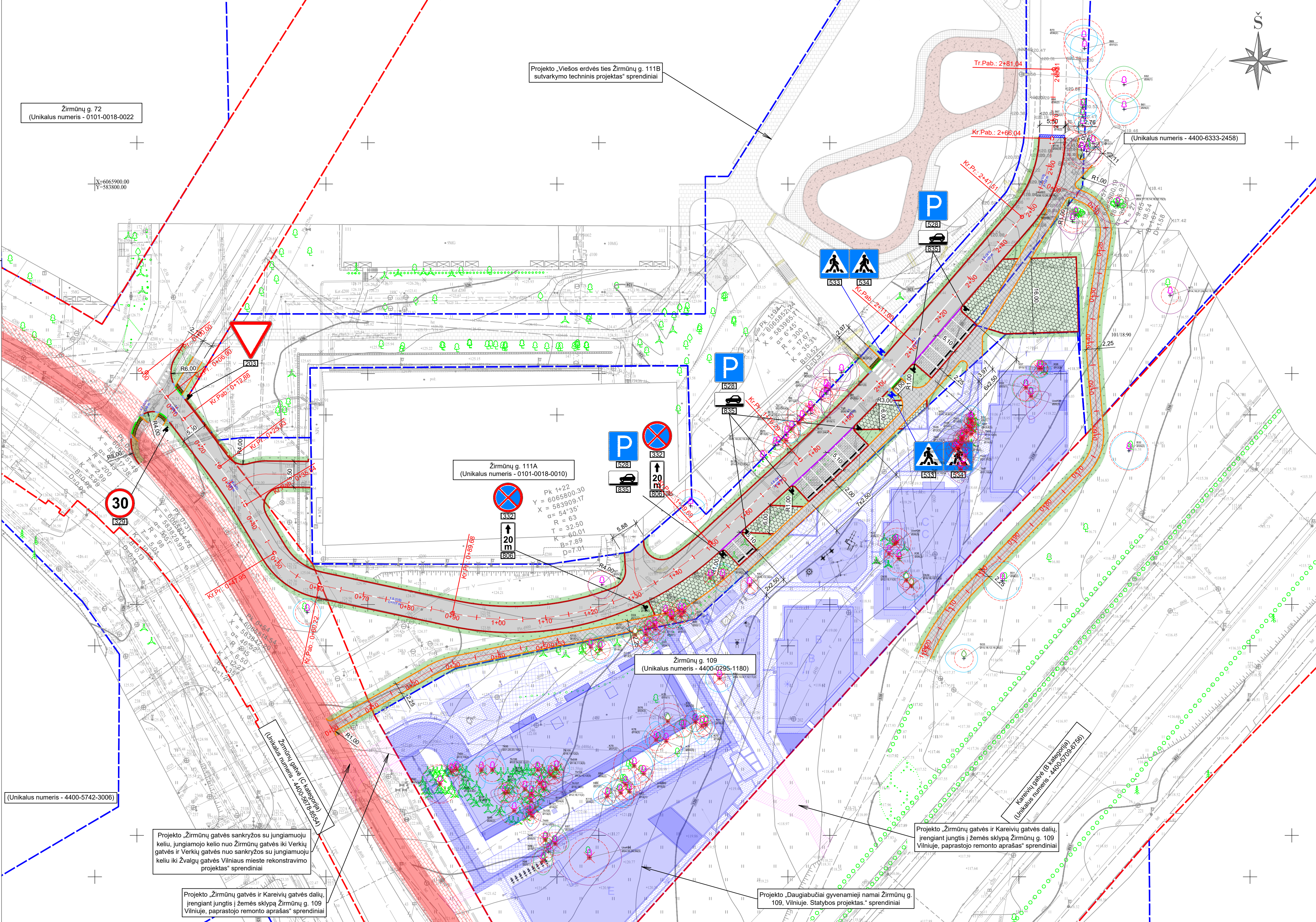
0	2025	Viešimui, statybos leidimui		
LAIDA	ISLEIDIMO DATA	LAIDOS STATUSAS. KEITIMO PRIEŽASTIS (JEI TAIKOMA)		
KVAL. PATV. DOK. NR.			STATINIO PROJEKTO PAVADINIMAS Privažiavimo kelio atkarpos nuo Žirmūnų g. iki ir ties žemės sklypo ribomis Žirmūnų g. 109, privažiavimo kelio nuo Žirmūnų g. prie Žirmūnų g. 111A esančios automobilų stovėjimo aikštelės, pėsčiųjų tako ir garinio automobilio stovėjimo aikštelės sklype (unikalus numeris 4400-6333-2458), nuotekų šalinimo tinklų statybos projektas bei Karėivių gatvės atkarpos ties sklypo ribomis Žirmūnų g. 109 ir Žirmūnų gatvės atkarpos iki ir ties žemės sklypo ribomis Žirmūnų g. 111A, Vilniuje, kapitalinio remonto projektas	
36342	PV	B. Ubartas	DOKUMENTO PAVADINIMAS	
41462	PDV	V. Rinkevičius	DOKUMENTO ŽYMUO PS24-29-PP-SMG-NP	
LT	STATYTOJAS IR (ARBA) UŽSAKOVAS	Statytojas: Vilniaus miesto savivaldybė Užsakovas: UAB „MN projektas“	LAPAS	LAPŲ
			1	1



- SUTARTINIAI ŽYMĖJIMAI:**
- - kadastriniai matavimais suformuotų žemės sklypų ribos;
 - - kadastriniai matavimais suformuoto statinio ribos;
 - - ardomi esami betoniniai gatvės bordiūrai;
 - - ardomi esami betoniniai vejos bordiūrai;
 - ardoma esama asfalto danga;
 - ardoma esama betoninė pėsčiųjų danga;
 - ardoma esama betoninė važiuojamoji danga;
 - nukamamas esamas dirvožemis;
 - X - demontuojamas esamos kelio ženklų atramos kartu su esamais kelio ženklų skydais;



0	2025	Viešinimui, statybos leidimui	
LAIDA	IŠLEIDIMO DATA	LAIDOS STATUSAS. KEITIMO PRIEŽASTIS (JEI TAIKOMA)	
KVAL. PATV. DOK. NR	LOCUS 3D		
	STATINIO PROJEKTO PAVADINIMAS Privažiavimo kelio atkarpos nuo Žirmūnų g. iki ir ties žemės sklypo ribomis Žirmūnų g. 109, privažiavimo kelio nuo Žirmūnų g. prie Žirmūnų g. 111A esančios automobilių stovėjimo aikštelės, pėsčiųjų tako ir gaisrinio automobilio stovėjimo aikštelės sklype (unikalus numeris 4400-6333-2458), nuotekų šalinimo tinklų statybos projektas bei Kareivių gatvės atkarpos ties sklypo ribomis Žirmūnų g. 109 ir Žirmūnų gatvės atkarpos iki ir ties žemės sklypo ribomis Žirmūnų g. 111A, Vilniuje, kapitalinio remonto projektas		
36342	PV	B. Ubartas	DOKUMENTO PAVADINIMAS
41462	PDV	V. Rinkevičius	Dangų ardymo planas M 1:500
LT	STATYTOJAS IR (ARBA) UŽSAKOVAS Statytojas: Vilniaus miesto savivaldybė Užsakovas: UAB „MN projektas“		DOKUMENTO ŽYMUO PS24-29-PP-SMG-DAP
		LAPAS	LAPŲ
		1	1



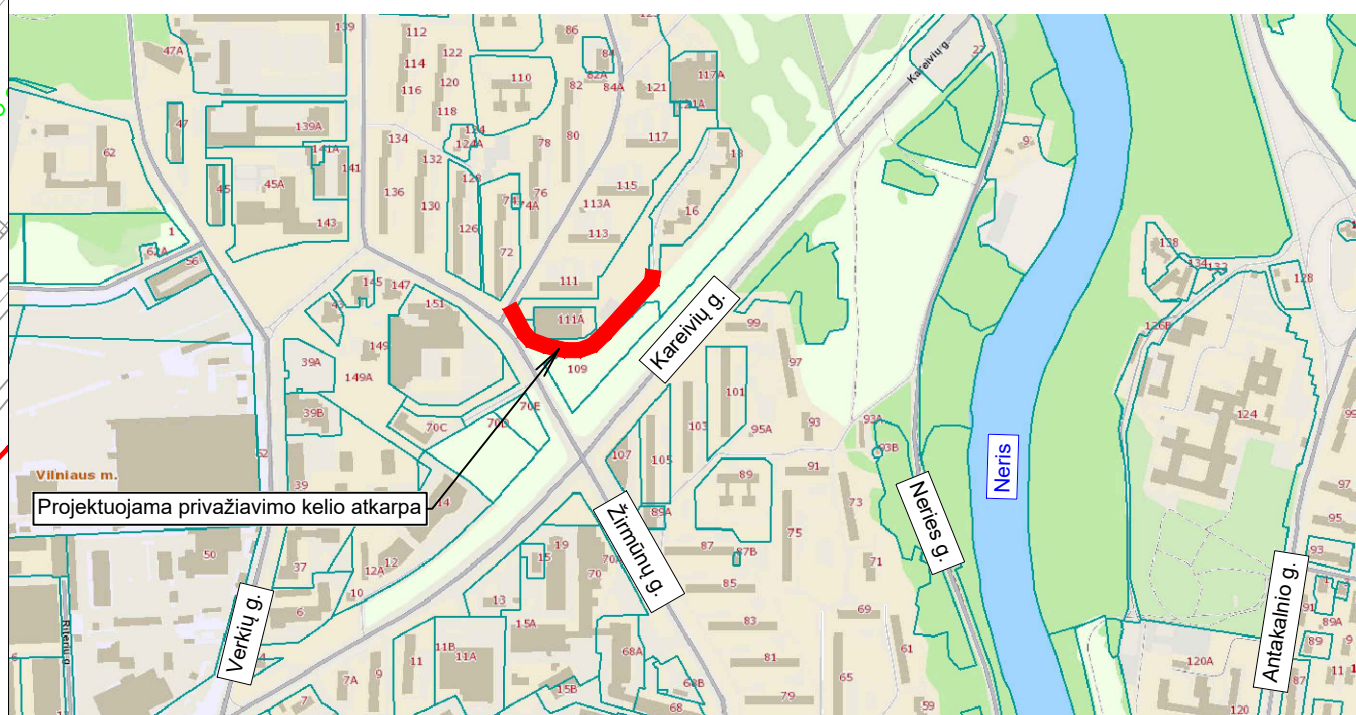
- SUTARTINIAI ŽYMĖJIMAI:**
- kadastriniai matavimais suformuotų žemės sklypų ribos;
 - kadastriniai matavimais suformuoto statinio ribos;
 - projektuojamas granitinis gatvės bordiūras (1000x150x300 mm);
 - projektuojamas granitinis pereinamasis gatvės bordiūras (1000x150x220-300 mm ir 1000x150x300-220 mm);
 - projektuojamas granitinis įvažiavimo bordiūras (1000x150x220 mm);
 - projektuojamas granitinis įleistas gatvės bordiūras (1000x150x220 mm);
 - projektuojamas betoninis vejos bordiūras (1000x80x200 mm);
 - projektuojamas guminis parkavimo bordiūras (1820x152x102 mm);
 - projektuojama atraminė siena;
 - projektuojama betoninių plytelių danga (375x375x80 mm);
 - projektuojama betoninių trinkelėlių danga (200x100x80 mm);
 - projektuojama ažuolinių trinkelėlių danga (600x400x80 mm);
 - projektuojama asfalto danga;
 - projektuojamas horizontalusis dangos ženklinimas;
 - projektuojama veja;
 - projektuojamas silpnaregių bei neregulių įspėjamasis paviršius iš taktilinių trinkelėlių dangos (200x100x80 mm);
 - projektuojamas silpnaregių bei neregulių vedimo paviršius iš taktilinių trinkelėlių dangos (200x100x80 mm);
 - esamos asfalto dangos atstatymas;
 - projektuojami kelio ženklai ant metalinių stulpų (0 dydžio grupė);
 - projektuojami kelio ženklai ant apšvietimo atramų (0 dydžio grupė);

- MEDŽIO LAJOS IR ŠAKNYNO PROJEKCIJOS ŽYMĖJIMAS BRĖŽINIJJE**
- Medžio būklės indeksio ženklai
 - 1 - GEROS BŪKLĖS MEDIS
Žymens spalva RGB - 23,181,44
 - 2 - PATENKINAMOS BŪKLĖS MEDIS
Žymens spalva RGB - 0,191,255
 - 3 - NEPATENKINAMOS BŪKLĖS MEDIS
Žymens spalva RGB - 147,39,143
 - 4 - BLOĖSOS BŪKLĖS MEDIS
Žymens spalva RGB - 99,100,102
 - 5 - ŽUVES MEDIS
Žymens spalva RGB - 205,32,39
- Kiti žymėjimai:**
- ŠALINAMAS MEDIS
Žymens spalva RGB - 205,32,39
Šalinamas medis inventarizacijos plane atvaizduojamas tik dėl arboristinių priežasčių. Jei medis šalinamas dėl planuojamų sprendinių, šiame plane tai neįrašoma.
 - SAUGAMOS GAMTOS OBJEKTAI
Žymens spalva RGB - 176,108,59
Šaknų apsaugos pinto spindulys seneliams medžiams - kamieno Ø dauginant iš 15

PASTABOS:

- projekto „Viešos erdvės ties Žirmūnų g. 111B sutvarkymo techninis projektas“ sprendiniai patenkatys į šio projekto apimtį bus tikslinami „Viešos erdvės ties Žirmūnų g. 111B sutvarkymo techninis projektas“ darbo projekto metu;

SITUACIJOS SCHEMA:



0	2025	Viešimui, statybos leidimui
LAIDA	IŠLEIDIMO DATA	LAIDOS STATUSAS. KEITIMO PRIEŽASTIS (JEI TAIKOMA)
KVAL. PATV. DOK. NR	LOCUS 3D STATINIO PROJEKTO PAVADINIMAS Privažiavimo kelio atkarpos nuo Žirmūnų g. iki ir ties žemės sklypo ribomis Žirmūnų g. 109, privažiavimo kelio nuo Žirmūnų g. prie Žirmūnų g. 111A esančios automobilų stovėjimo aikštelės, pėsčiųjų tako ir gaisrinio automobilų stovėjimo aikštelės sklype (unikalus numeris 4400-6333-2458), nuotekų šalinimo tinklų statybos projektas bei Kareivių gatvės atkarpos ties sklypo ribomis Žirmūnų g. 109 ir Žirmūnų gatvės atkarpos iki ir ties žemės sklypo ribomis Žirmūnų g. 111A, Vilniuje, kapitalinio remonto projektas	
36342	PV	B. Ubartas
41462	PDV	V. Rinkevičius
LT	STATYTOJAS IR (ARBA) UŽSAKOVAS Statytojas: Vilniaus miesto savivaldybė Užsakovas: UAB „MN projektas“	DOKUMENTO ŽYMUO PS24-29-PP-SMG-DP. EO
		JOKUMENTO PAVADINIMAS Dangų ir eismo organizavimo planas M 1:500
		LAIDA 0
		LAPAS LAPŲ 1 1

Projekto „Viešos erdvės ties Žirmūnų g. 111B sutvarkymo techninis projektas“ sprendiniai

Žirmūnų g. 72
(Unikalus numeris - 0101-0018-0022)

Žirmūnų g. 111A
(Unikalus numeris - 0101-0018-0010)

Žirmūnų g. 109
(Unikalus numeris - 4400-0295-1180)

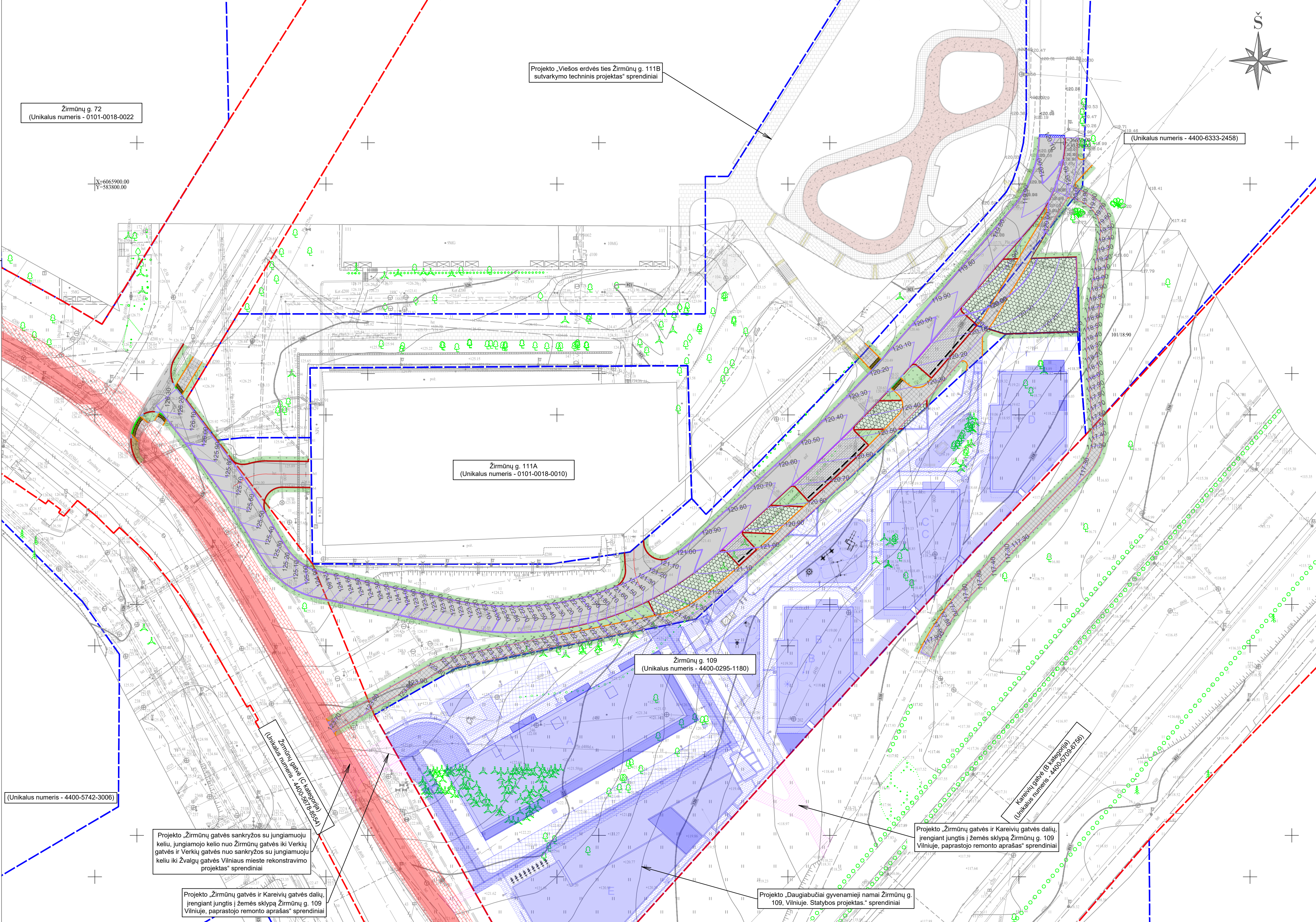
(Unikalus numeris - 4400-5742-3006)

Projekto „Žirmūnų gatvės sankryžos su jungiamuoju keliu, jungiamojo kelio nuo Žirmūnų gatvės iki Verkių gatvės ir Verkių gatvės nuo sankryžos su jungiamuoju keliu iki Žvalgų gatvės Vilniaus mieste rekonstravimo projektas“ sprendiniai

Projekto „Žirmūnų gatvės ir Kareivių gatvės dalių, įrengiant jungtis į žemės sklypą Žirmūnų g. 109 Vilniuje, paprastojo remonto aprašas“ sprendiniai

Projekto „Žirmūnų gatvės ir Kareivių gatvės dalių, įrengiant jungtis į žemės sklypą Žirmūnų g. 109 Vilniuje, paprastojo remonto aprašas“ sprendiniai

Projekto „Daugiabučiai gyvenamieji namai Žirmūnų g. 109, Vilniuje. Statybos projektas.“ sprendiniai



Žirmūnų g. 72
(Unikalus numeris - 0101-0018-0022)

Projekto „Viešos erdvės ties Žirmūnų g. 111B sutvarkymo techninis projektas“ sprendiniai

(Unikalus numeris - 4400-6333-2458)

Žirmūnų g. 111A
(Unikalus numeris - 0101-0018-0010)

Žirmūnų g. 109
(Unikalus numeris - 4400-0295-1180)

(Unikalus numeris - 4400-5742-3006)

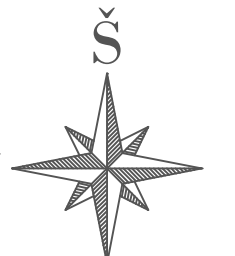
Projekto „Žirmūnų gatvės sankryžos su jungiamuoju keliu, jungiamojo kelio nuo Žirmūnų gatvės iki Verkių gatvės ir Verkių gatvės nuo sankryžos su jungiamuoju keliu iki Žvalgų gatvės Vilniaus mieste rekonstravimo projektas“ sprendiniai

Projekto „Žirmūnų gatvės ir Kareivių gatvės dalių, įrengiant jungtis į žemės sklypą Žirmūnų g. 109 Vilniuje, paprastojo remonto aprašas“ sprendiniai

Projekto „Daugiabučiai gyvenamieji namai Žirmūnų g. 109, Vilniuje. Statybos projektas.“ sprendiniai

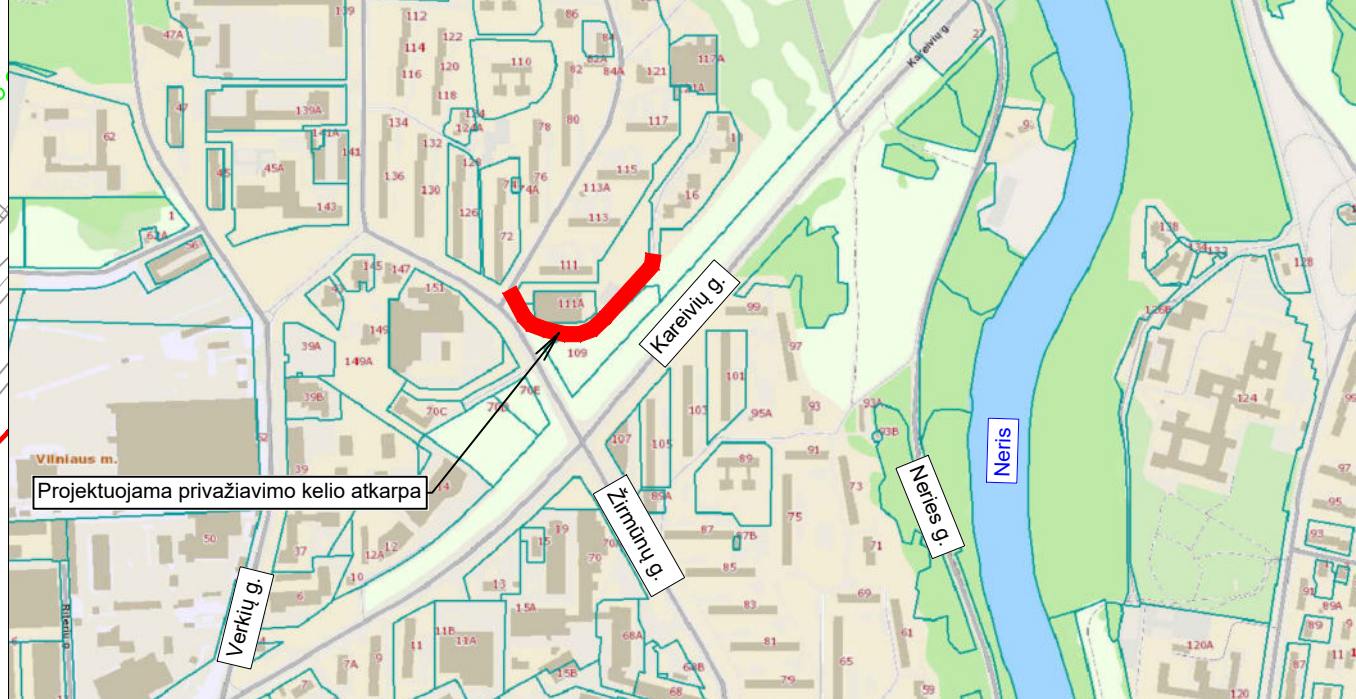
Projekto „Žirmūnų gatvės ir Kareivių gatvės dalių, įrengiant jungtis į žemės sklypą Žirmūnų g. 109 Vilniuje, paprastojo remonto aprašas“ sprendiniai

Projekto „Kareivių gatvė (B) (Kareivių)“ sprendiniai
(Unikalus numeris - 4400-5742-3006)

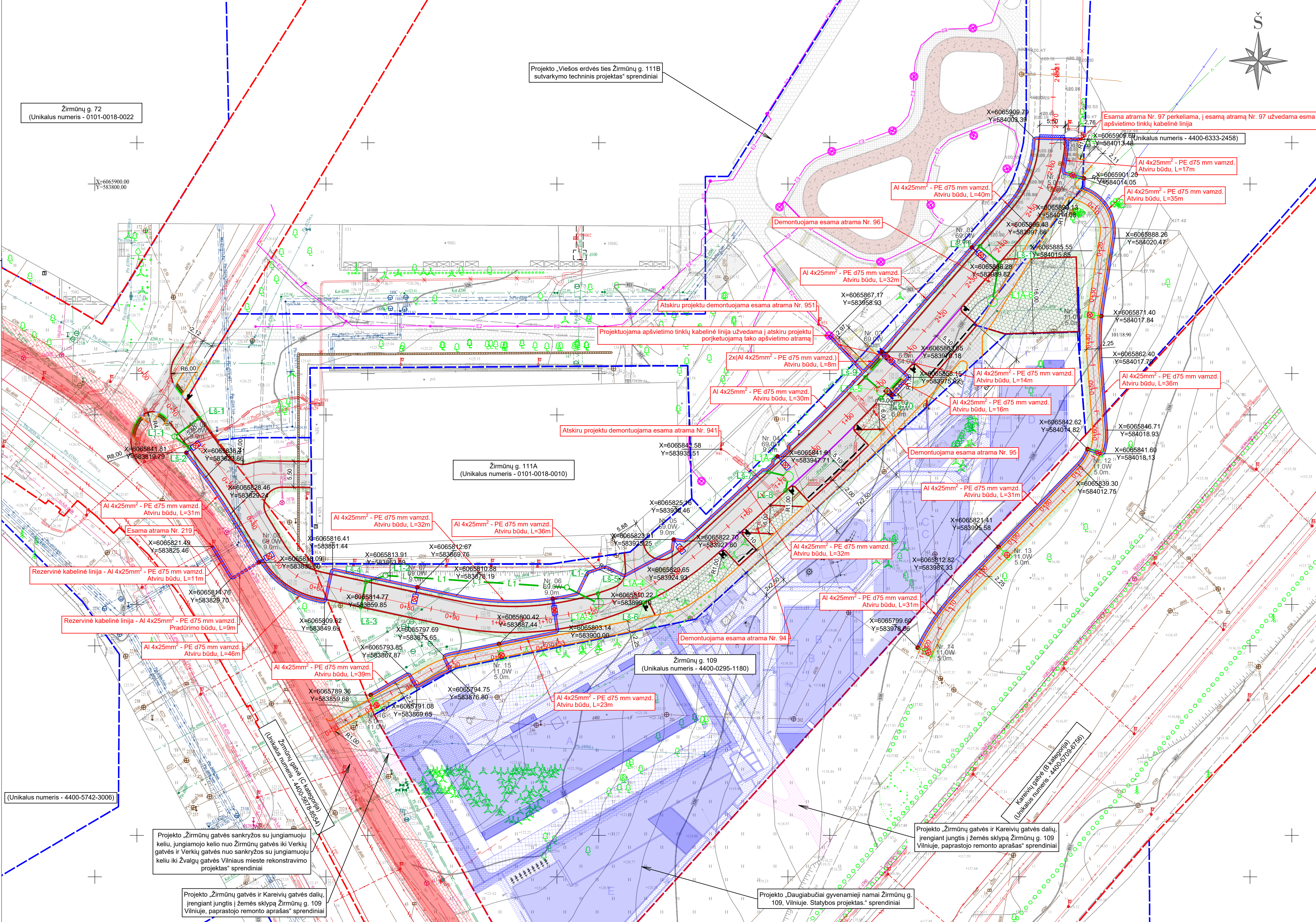


- SUTARTINIAI ŽYMĖJIMAI:**
- kadastriniai matavimais suformuotų žemės sklypų ribos;
 - kadastriniai matavimais suformuoto statinio ribos;
 - projektuojamas granitinis gatvės bordiūras (1000x150x300 mm);
 - projektuojamas granitinis pereinamasis gatvės bordiūras (1000x150x220-300 mm ir 1000x150x300-220 mm);
 - projektuojamas granitinis įvažiavimo bordiūras (1000x150x220 mm);
 - projektuojamas granitinis įleistas gatvės bordiūras (1000x150x220 mm);
 - projektuojamas betoninis vejos bordiūras (1000x80x200 mm);
 - projektuojamas guminis parkavimo bordiūras (1820x152x102 mm);
 - projektuojama atraminė siena;
 - projektuojama betoninių plytelių danga (375x375x80 mm);
 - projektuojama betoninių trinkelų danga (200x100x80 mm);
 - projektuojama aštrinių trinkelų danga (600x400x80 mm);
 - projektuojama asfalto danga;
 - projektuojama veja;
 - projektuojamas silpnaregių bei neregijų įspėjamasis paviršius iš taktilinių trinkelų dangos (200x100x80 mm);
 - projektuojamas silpnaregių bei neregijų vedimo paviršius iš taktilinių trinkelų dangos (200x100x80 mm);
 - esamos asfalto dangos atstatymas;
 - 121.00 - projektuojami aukščiai;

PASTABOS:
- projekto „Viešos erdvės ties Žirmūnų g. 111B sutvarkymo techninis projektas“ sprendiniai patenkatys į šio projekto apimtį bus tikslinami „Viešos erdvės ties Žirmūnų g. 111B sutvarkymo techninis projektas“ darbo projekto metu;
SITUACIJOS SCHEMA:



0	2025	Viešinimui, statybos leidimui	
LAIDA	IŠLEIDIMO DATA	LAIDOS STATUSAS. KEITIMO PRIEŽASTIS (JEI TAIKOMA)	
KVAL. PATV. DOK. NR			STATINIO PROJEKTO PAVADINIMAS Privažiavimo kelio atkarpos nuo Žirmūnų g. iki ir ties žemės sklypo ribomis Žirmūnų g. 109, privažiavimo kelio nuo Žirmūnų g. prie Žirmūnų g. 111A esančios automobilų stovėjimo aikštelės, pėsčiųjų tako ir gaisrinio automobilų stovėjimo aikštelės sklype (unikalus numeris 4400-6333-2458), nuotekų šalinimo tinklų statybos projektas bei Kareivių gatvės atkarpos ties sklypo ribomis Žirmūnų g. 109 ir Žirmūnų gatvės atkarpos iki ir ties žemės sklypo ribomis Žirmūnų g. 111A, Vilniuje, kapitalinio remonto projektas
36342	PV	B. Ubartas	DOKUMENTO PAVADINIMAS
41462	PDV	V. Rinkevičius	Aukščių planas M 1:500
LT	STATYTOJAS IR (ARBA) UŽSAKOVAS	Statytojas: Vilniaus miesto savivaldybė Užsakovas: UAB „MN projektas“	DOKUMENTO ŽYMUO PS24-29-PP-SMG-AP
			LAPAS LAPŲ 1 1

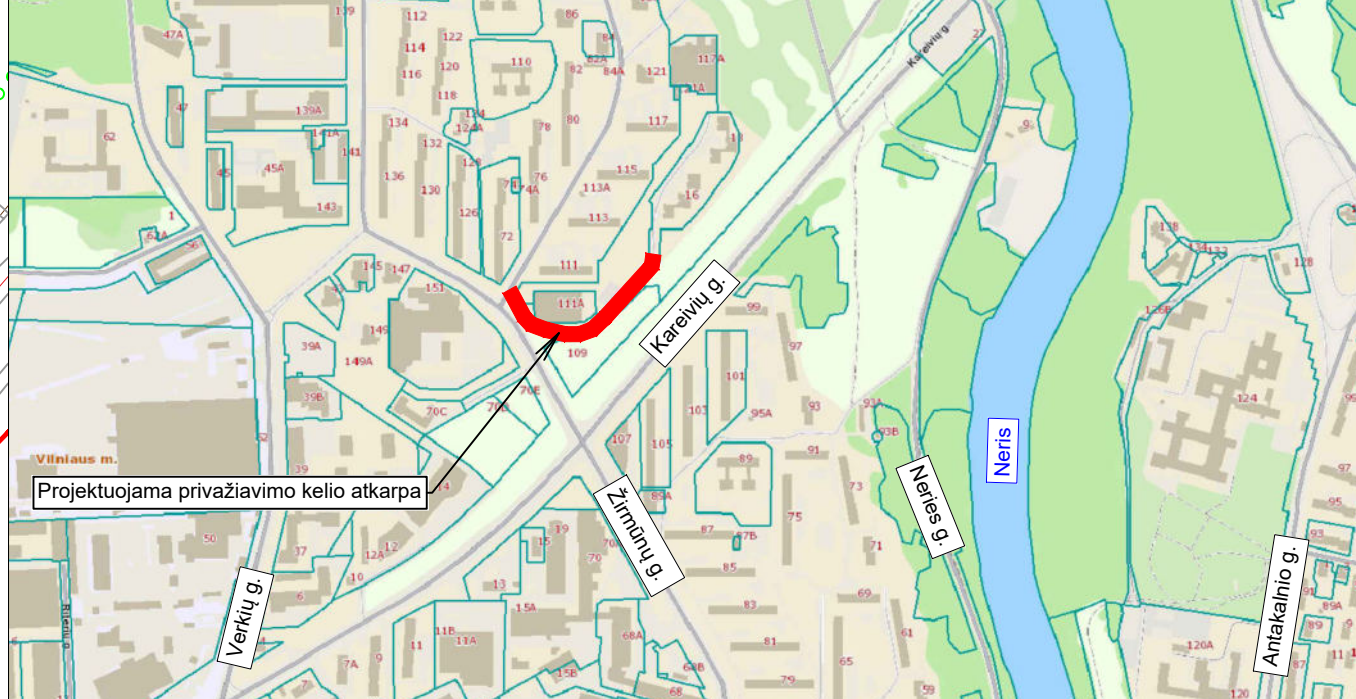


- SUTARTINIAI ŽYMĖJIMAI:**
- kadastriniai matavimais suformuotų žemės sklypų ribos;
 - kadastriniai matavimais suformuoto statinio ribos;
 - projektuojamas granitinis gatvės bordiūras (1000x150x300 mm);
 - projektuojamas granitinis pereinamasis gatvės bordiūras (1000x150x220-300 mm ir 1000x150x300-220 mm);
 - projektuojamas granitinis įvažiavimo bordiūras (1000x150x220 mm);
 - projektuojamas granitinis įleistas gatvės bordiūras (1000x150x220 mm);
 - projektuojamas betoninis vejos bordiūras (1000x80x200 mm);
 - projektuojamas guminis parkavimo bordiūras (1820x152x102 mm);
 - projektuojama atraminė sienelė;
 - projektuojama betoninių plytelių danga (375x375x80 mm);
 - projektuojama betoninių trinkelų danga (200x100x80 mm);
 - projektuojama ažuolinių trinkelų danga (600x400x80 mm);
 - projektuojama asfalto danga;
 - projektuojama veja;
 - projektuojamas silpnaregių bei neregijų įspėjamasis paviršius iš taktilinių trinkelų dangos (200x100x80 mm);
 - projektuojamas silpnaregių bei neregijų vedimo paviršius iš taktilinių trinkelų dangos (200x100x80 mm);
 - esamos asfalto dangos atstatymas;
 - projektuojami kelio ženklai ant metalinių stulpų (0 dydžio grupė);
 - projektuojami kelio ženklai ant apšvietimo atramų (0 dydžio grupė);
 - projektuojamas apšvietimo kabelis apsauginiame vamzdyje;
 - projektuojamos pėsčiųjų tako apšvietimo atramos;
 - projektuojamos gatvės apšvietimo atramos;
 - projektuojamos kryptinio apšvietimo atramos;
 - atskiru projektu projektuojama apšvietimo tinklų kabelinė linija;
 - atskiru projektu projektuojama tako apšvietimo atrama H-4,5 m. su LED šviestuvu iki 31W, 3000K ir įžeminiu;
 - atskiru projektu projektuojama tako apšvietimo atrama H-7m su LED šviestuvu iki 41W, 3000K ir įžeminiu;
 - projektuojamas lietaus vandens nuotekų surinkimo vamzdynas;
 - projektuojami lietaus vandens nuotekų surinkimo šuliniai;
 - projektuojami lietaus vandens nuotekų surinkimo trapai;
 - atskiru projektu projektuojami lietaus vandens nuotekų surinkimo šuliniai;

PASTABOS:

- projekto „Viešos erdvės ties Žirmūnų g. 111B sutvarkymo techninis projektas“ sprendiniai patenkatys į šio projekto apimtį bus tikslinami „Viešos erdvės ties Žirmūnų g. 111B sutvarkymo techninis projektas“ darbo projekto metu;

SITUACIJOS SCHEMA:



0	2025	Viešimui, statybos leidimui		
LAIDA	IŠLEIDIMO DATA	LAIDOS STATUSAS. KEITIMO PRIEŽASTIS (JEI TAIKOMA)		
KVAL. PATV. DOK. NR			STATINIO PROJEKTO PAVADINIMAS Privažiavimo kelio atkarpos nuo Žirmūnų g. iki ir ties žemės sklypo ribomis Žirmūnų g. 109, privažiavimo kelio nuo Žirmūnų g. prie Žirmūnų g. 111A esančios automobilių stovėjimo aikštelės, pėsčiųjų tako ir gaisrinio automobilio stovėjimo aikštelės sklype (unikalus numeris 4400-6333-2458), nuotekų šalinimo tinklų statybos projektas bei Kareivių gatvės atkarpos ties sklypo ribomis Žirmūnų g. 109 ir Žirmūnų gatvės atkarpos iki ir ties žemės sklypo ribomis Žirmūnų g. 111A, Vilniuje, kapitalinio remonto projektas	
36342	PV	B. Ubartas	DOKUMENTO PAVADINIMAS	LAIDA
41462	PDV	V. Rinkevičius	Inžinerinių tinklų suvestinis planas M 1:500	0
LT	STATYTOJAS IR (ARBA) UŽSAKOVAS	Statytojas: Vilniaus miesto savivaldybė Užsakovas: UAB „MN projektas“	DOKUMENTO ŽYMUO	LAPAS LAPŲ
			PS24-29-PP-SMG-ITSP	1 1

Projekto „Viešos erdvės ties Žirmūnų g. 111B sutvarkymo techninis projektas“ sprendiniai

Žirmūnų g. 72
(Unikalus numeris - 0101-0018-0022)

Žirmūnų g. 111A
(Unikalus numeris - 0101-0018-0010)

Žirmūnų g. 109
(Unikalus numeris - 4400-0295-1180)

(Unikalus numeris - 4400-5742-3006)

Projekto „Žirmūnų gatvės sankryžos su jungiamuoju keliu, jungiamojo kelio nuo Žirmūnų gatvės iki Verkių gatvės ir Verkių gatvės nuo sankryžos su jungiamuoju keliu iki Žvalgų gatvės Vilniaus mieste rekonstravimo projektas“ sprendiniai

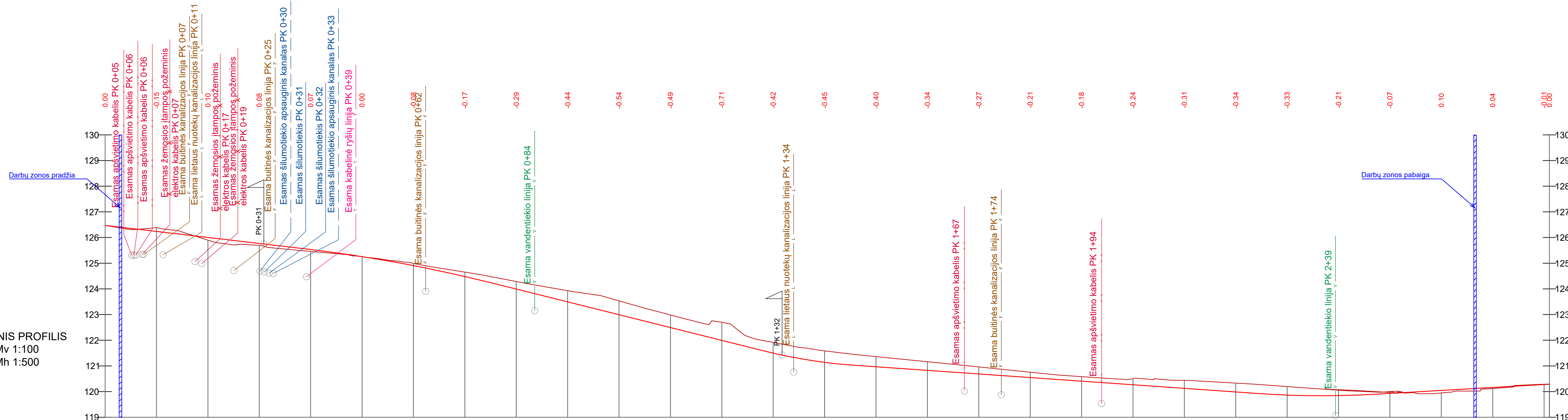
Projekto „Žirmūnų gatvės ir Kareivių gatvės dalių, įrengiant jungtis į žemės sklypą Žirmūnų g. 109 Vilniuje, paprastojo remonto aprašas“ sprendiniai

Projekto „Daugiabučiai gyvenamieji namai Žirmūnų g. 109, Vilniuje. Statybos projektas.“ sprendiniai

Projekto „Žirmūnų gatvės ir Kareivių gatvės dalių, įrengiant jungtis į žemės sklypą Žirmūnų g. 109 Vilniuje, paprastojo remonto aprašas“ sprendiniai

Projekto „Kareivių gatvė (B) (Kareivių)“ (Unikalus numeris - 4400-5742-3006)

IŠILGINIS PROFILIS
Mv 1:100
Mh 1:500

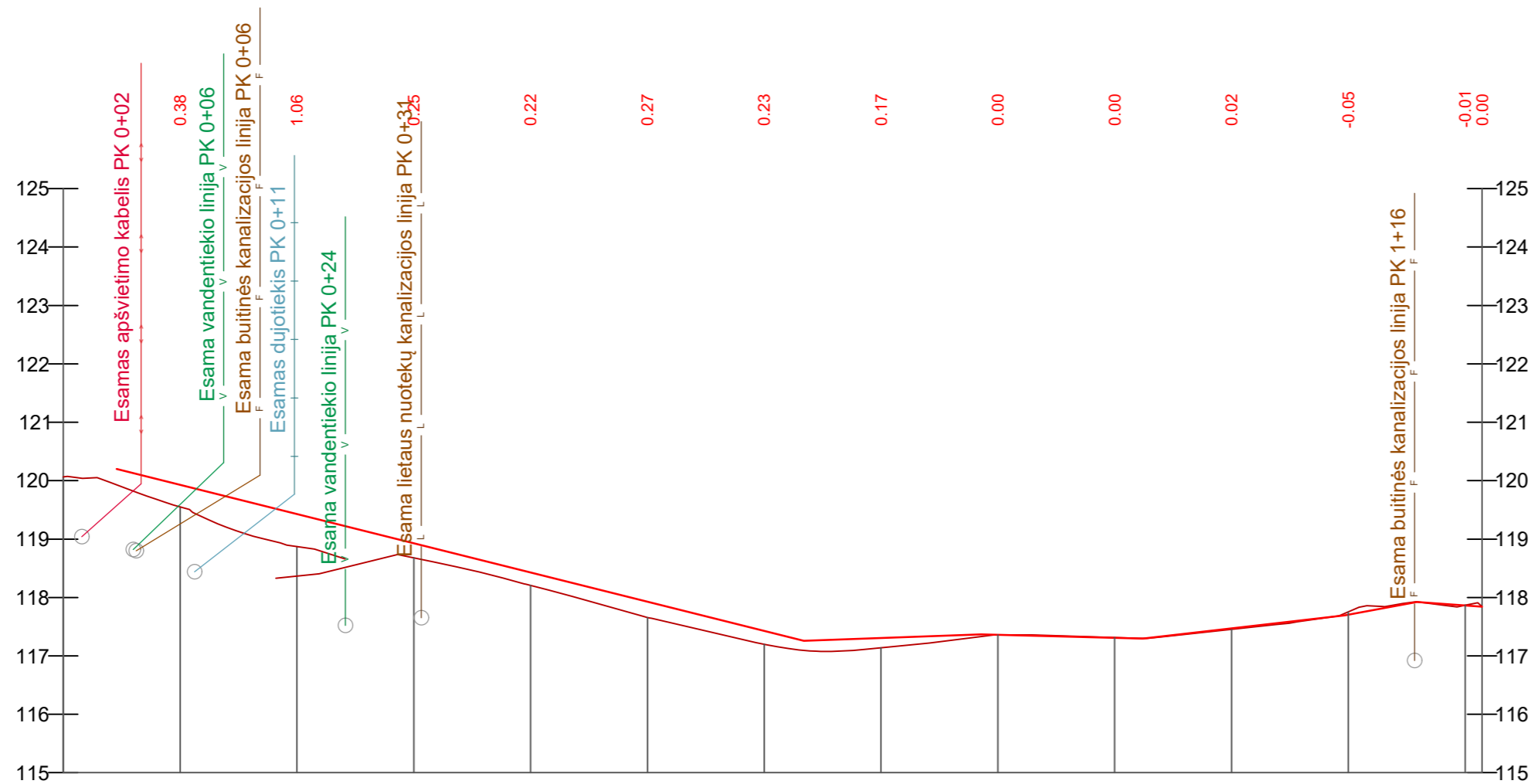


PROJEKTIŲ DUOMENYS	VAŽIUOJAMOSIOS DALIES AUKŠČIAI, m	
		126.47
NUOLYDŽIAI IR VERTIKALIOS KREIVĖS %	2.35%	
	39.20	
ŽEMĖS PAVIRŠIAUS AUKŠČIAI, m	126.47	126.38
	125.90	125.69
PIKETAI KILOMETRAI	0+00	0+10
	0+20	0+30
TIESĖS IR KREIVĖS	L=6.90	R=200 L=6.0
	L=12.95	R=98 L=10.0
	L=12.11	R=15 L=12.3
	L=29.46	
	R=63 L=60.0	
	L=26.60	
	R=300 L=35.3	
	L=35.91	
	R=27 L=18.5	
	L=14.99	
	120.16	120.08
	120.00	119.94
	120.12	120.08
	120.08	120.08

- SUTARTINIAI ŽYMĖJIMAI:
- esamas paviršius;
 - projektuojamas paviršius;
 - darbų zonos pradžia/pabaiga;
 - esami apšvietimo kabeliai;
 - esami lietaus nuotekų šalinimo tinklai;
 - esami 0,4kV požeminiai elektros kabeliai;
 - esami buitinių nuotekų šalinimo tinklai;
 - esami šilumotiekio apsauginiai kanalai;
 - esama šilumotiekio trasa;
 - esama ryšių požeminė linija;
 - esami vandentiekio tinklai;
 - projektuojama nuovaža į kairę pusę;

0	2025	Viešinimui, statybos leidimui	
LAIDA	ISLEIDIMO DATA	LAIDOS STATUSAS. KEITIMO PRIEŽASTIS (JEI TAIKOMA)	
KVAL. PATV. DOK. NR			STATINIO PROJEKTO PAVADINIMAS
			Privažiavimo kelio atkarpos nuo Žirmūnų g. iki ir ties žemės sklypo ribomis Žirmūnų g. 109, privažiavimo kelio nuo Žirmūnų g. prie Žirmūnų g. 111A esančios automobilių stovėjimo aikštelės, pėsčiųjų tako ir gaisrinio automobilio stovėjimo aikštelės sklype (unikalus numeris 4400-6333-2458), nuotekų šalinimo tinklų statybos projektas bei Kareivių gatvės atkarpos ties sklypo ribomis Žirmūnų g. 109 ir Žirmūnų gatvės atkarpos iki ir ties žemės sklypo ribomis Žirmūnų g. 111A, Vilniuje, kapitalinio remonto projektas
36342	PV	B. Ubartas	DOKUMENTO PAVADINIMAS
41462	PDV	V. Rinkevičius	LAIDA
			0
LT	STATYTOJAS IR (ARBA) UŽSAKOVAS		DOKUMENTO ŽYMUO
	Statytojas: Vilniaus miesto savivaldybė Užsakovas: UAB „MN projektas“		LAPAS LAPŲ
			1 3

IŠILGINIS PROFILIS
Mv 1:100
Mh 1:500



PROJEKTIŅIAI DUOMENYS	VAŽIUOJAMOSIOS DALIES AUKŠČIAI, m	119.93	119.43	118.93	118.43	117.93	117.43	117.31	117.36	117.31	117.47	117.71	117.86	117.84		
	NUOLYDŽIAI IR VERTIKALIOS KREIVĖS %			5.00%	58.83			0.70%	15.2	0.50%	13.86	2.30%	17.3	3.70%	6.2	1.50%
	ŽEMĖS PAVIRŠIAUS AUKŠČIAI, m	120.07	119.55	118.37	118.68	118.21	117.66	117.20	117.14	117.36	117.31	117.45	117.75	117.87	117.84	
	PIKETAI KILOMETRAI	0+00	0+05	0+10	0+20	0+30	0+40	0+50	0+60	0+70	0+80	0+90	1+00	1+10	1+20	1+21
	TIESĖS IR KREIVĖS	L=6.41	R=8 L=10.6	L=14.69	R=50 L=11.8	L=15.74	R=11 L=9.3	L=35.29	R=50 L=16.3	L=1.35						

SUTARTINIAI ŽYMĖJIMAI:

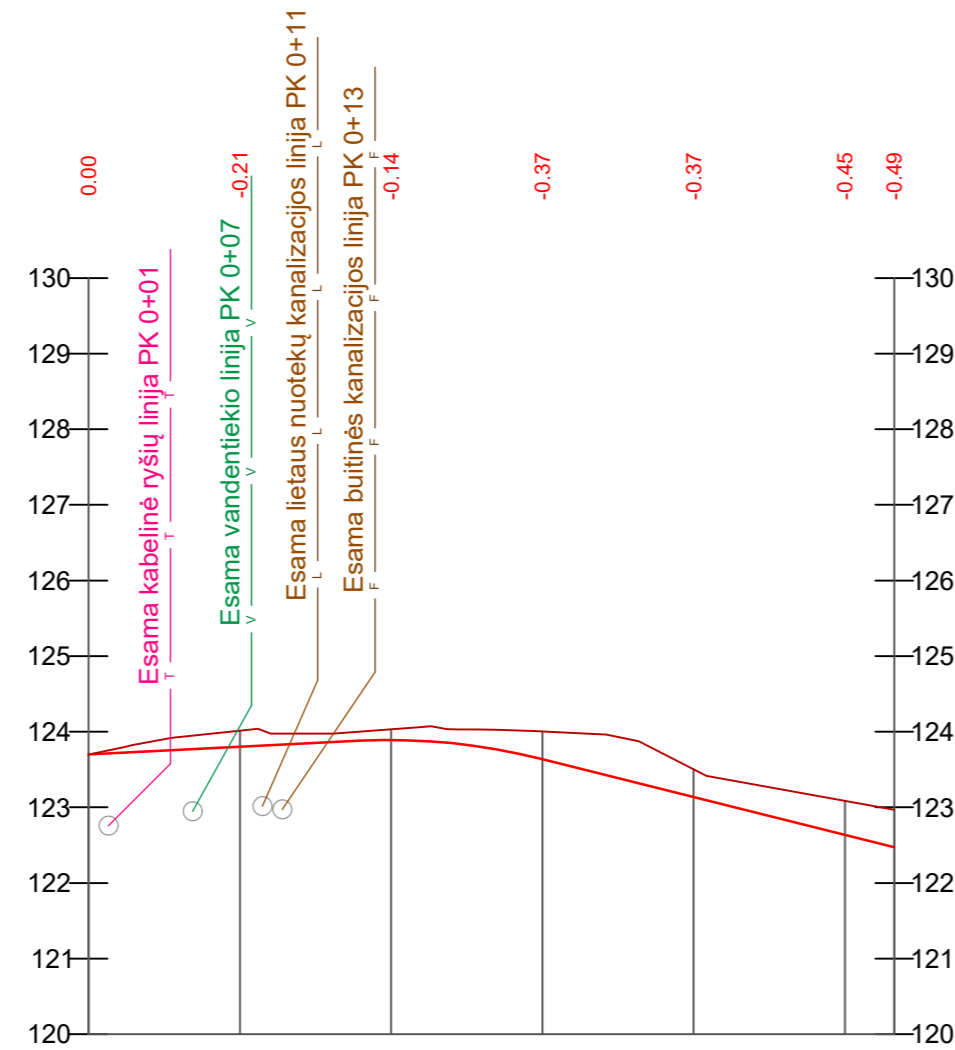
- - esamas paviršius;
- - projektuojamas paviršius;
- - esami apšvietimo kabeliai;
- L — esami lietaus nuotekų šalinimo tinklai;
- F — esami buitinių nuotekų šalinimo tinklai;
- V — esami vandentiekio tinklai;
- — esama dujotiekio linija;

PASTABOS:

- išilginiame profilyje nurodyti esamų inžinerinių tinklų aukščiai yra preliminarūs, rangovas prieš pradėdamas darbus turi patikslinti esamų inžinerinių tinklų aukščius;
- rangovas privalo suvesti esamus inžinerinių tinklų šulinius su projektuojamu paviršiumi;

DOKUMENTO ŽYMUO	LAPAS	LAPŲ	LAIDA
PS24-29-PP-SMG-IP	2	3	0

IŠILGINIS PROFILIS
Mv 1:100
Mh 1:500



PROJEKTINIAI DUOMENYS	VAŽIUOJAMOSIOS DALIES AUKŠČIAI, m	123.70	123.80	123.89	123.64	123.14	122.64	122.47
	NUOLYDŽIAI IR VERTIKALIOS KREIVĖS %		1.00% 17.9	R=200, L=12.00, KP Pk 0+18, H 123.88m AKT Pk 0+20, H 123.89m, KG Pk 0+30, H 123.64m		5.00% 23.33		
	ŽEMĖS PAVIRŠIAUS AUKŠČIAI, m	123.70	124.01	124.03	124.00	123.50	123.08	122.97
	PIKETAI KILOMETRAI		0+10	0+20	0+30	0+40	0+50	
	TIESĖS IR KREIVĖS		L=24.44		R=20 L=6.3	L=22.53		

SUTARTINIAI ŽYMĖJIMAI:

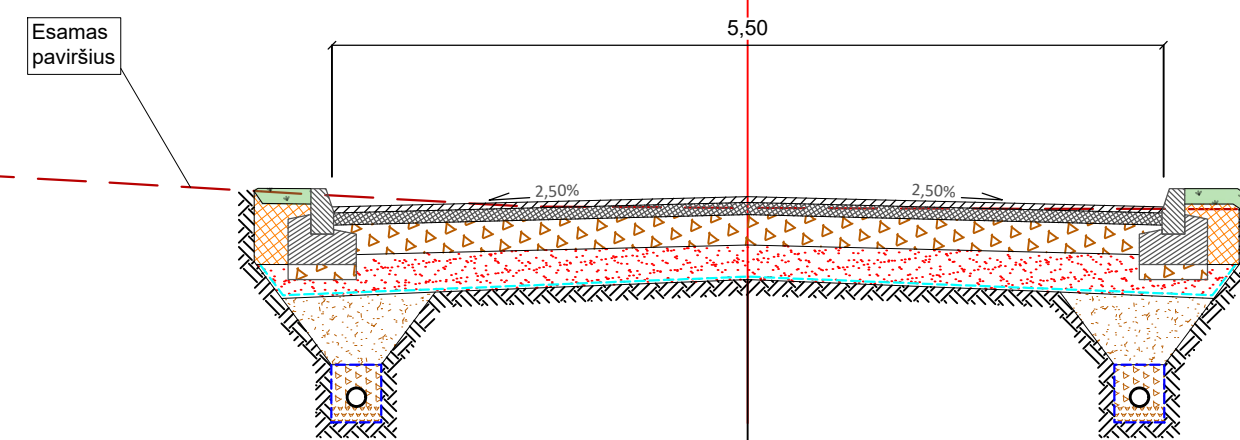
- - esamas paviršius;
- - projektuojamas paviršius;
- L — - esami lietaus nuotekų šalinimo tinklai;
- F — - esami buitinių nuotekų šalinimo tinklai;
- T — - esama ryšių požeminė linija;
- V — - esami vandentiekio tinklai;

PASTABOS:

- išilginiame profilyje nurodyti esamų inžinerinių tinklų aukščiai yra preliminarūs, rangovas prieš pradėdamas darbus turi patikslinti esamų inžinerinių tinklų aukščius;
- rangovas privalo suvesti esamus inžinerinių tinklų šulinius su projektuojamu paviršiumi;

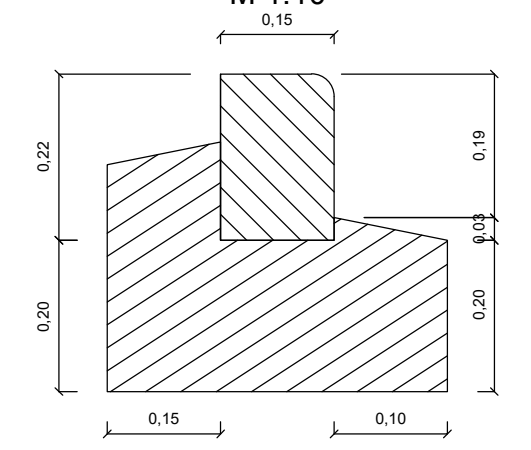
DOKUMENTO ŽYMUO	LAPAS	LAPŲ	LAIDA
PS24-29-PP-SMG-IP	3	3	0

Skersinis pjūvis ties PK 0+40

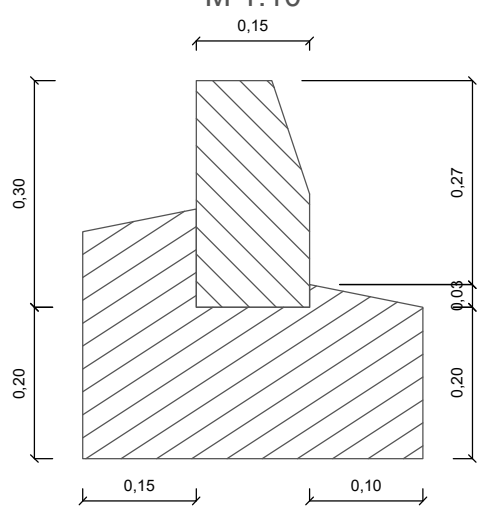


Asfalto viršutinis sluoksnis iš asfaltbetonio mišinio AC 11 VN, rišiklis 70/100	4 cm
Asfalto pagrindo sluoksnis iš asfaltbetonio mišinio AC 22 PN, rišiklis 70/100	8 cm
Skaldos pagrindo sluoksnis iš nesurišto mineralinio mišinio (fr. 0/45, E _{v2} ≥ 120 MPa)	20 cm
Apsauginis šaltiui atsparių medžiagų sluoksnis (E _{v2} ≥ 80 MPa)	≥23 cm
Grunto stabilizavimo geokompozitas iš PP 30/30 kN/m	
Esama žemės sankasa sudaryta iš F3 klasės gruntų, E _{v2} ≥ 45 MPa	

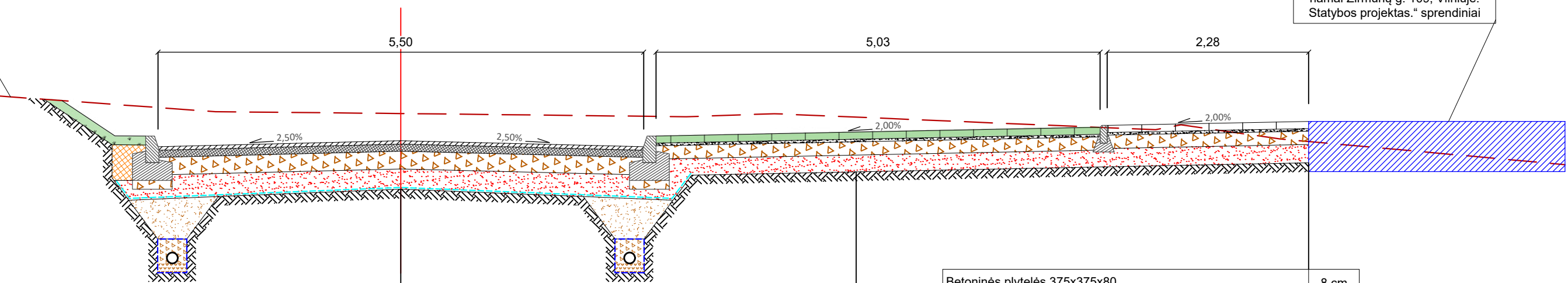
Gatvės bordiūro 100.22.15 detalė M 1:10



Gatvės bordiūro 100.30.15 detalė M 1:10



Skersinis pjūvis ties PK 1+65

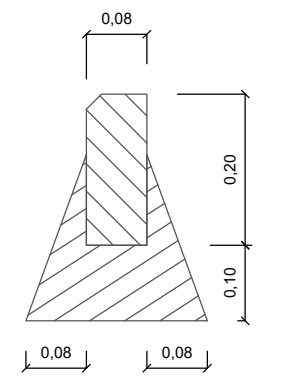


Asfalto viršutinis sluoksnis iš asfaltbetonio mišinio AC 11 VN, rišiklis 70/100	4 cm
Asfalto pagrindo sluoksnis iš asfaltbetonio mišinio AC 22 PN, rišiklis 70/100	8 cm
Skaldos pagrindo sluoksnis iš nesurišto mineralinio mišinio (fr. 0/45, E _{v2} ≥ 120 MPa)	20 cm
Apsauginis šaltiui atsparių medžiagų sluoksnis (E _{v2} ≥ 80 MPa)	≥23 cm
Grunto stabilizavimo geokompozitas iš PP 30/30 kN/m	
Esama žemės sankasa sudaryta iš F3 klasės gruntų, E _{v2} ≥ 45 MPa	

Ažūrinės trinkelės 600x400x80	8 cm
Pasluoksnio iš nesurišto mineralinės medžiagos mišinio 0/5	3 cm
Skaldos pagrindo sluoksnis iš nesurišto mineralinio mišinio (fr. 0/45, E _{v2} ≥ 100 MPa)	15 cm
Šaltiui nejautrių medžiagų sluoksnis	≥19 cm
Esama žemės sankasa sudaryta iš F3 klasės gruntų, E _{v2} ≥ 45 MPa	

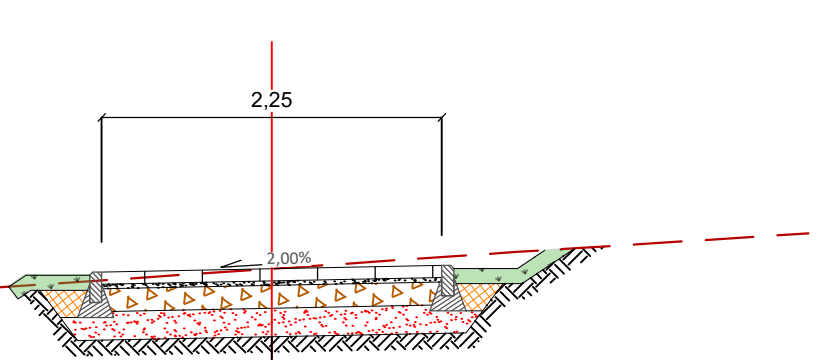
Projekto „Daugiabučiai gyvenamieji namai Žirmūnų g. 109, Vilniuje. Statybos projektas.“ sprendiniai

Vejos bordiūro detalė M 1:10



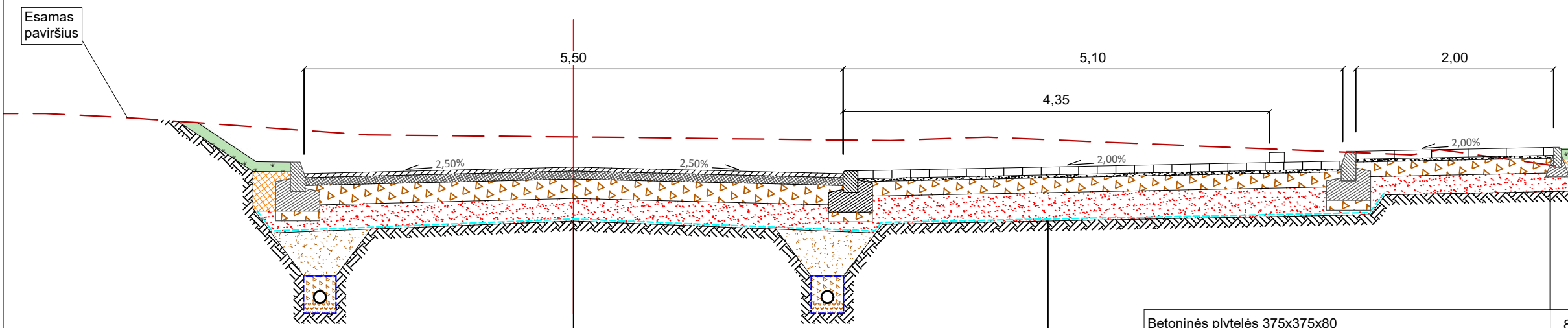
Betoninės plytelės 375x375x80	8 cm
Pasluoksnio iš nesurišto mineralinės medžiagos mišinio 0/5	3 cm
Skaldos pagrindo sluoksnis iš nesurišto mineralinio mišinio (fr. 0/45, E _{v2} ≥ 100 MPa)	15 cm
Šaltiui nejautrių medžiagų sluoksnis	≥19 cm
Esama žemės sankasa sudaryta iš F3 klasės gruntų, E _{v2} ≥ 45 MPa	

Ilgesniojo tako skersinis pjūvis ties PK 0+80



Betoninės plytelės 375x375x80	8 cm
Pasluoksnio iš nesurišto mineralinės medžiagos mišinio 0/5	3 cm
Skaldos pagrindo sluoksnis iš nesurišto mineralinio mišinio (fr. 0/45, E _{v2} ≥ 100 MPa)	15 cm
Šaltiui nejautrių medžiagų sluoksnis	≥19 cm
Esama žemės sankasa sudaryta iš F3 klasės gruntų, E _{v2} ≥ 45 MPa	

Skersinis pjūvis ties automobilių stovėjimo vietomis

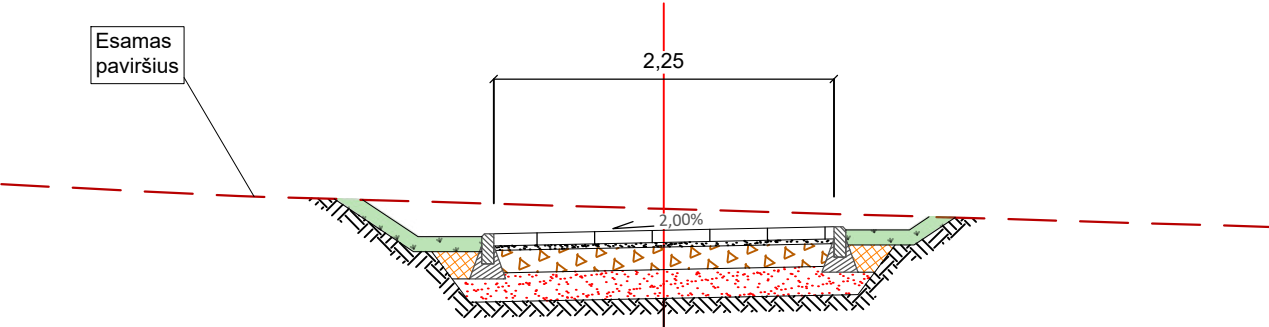


Asfalto viršutinis sluoksnis iš asfaltbetonio mišinio AC 11 VN, rišiklis 70/100	4 cm
Asfalto pagrindo sluoksnis iš asfaltbetonio mišinio AC 22 PN, rišiklis 70/100	8 cm
Skaldos pagrindo sluoksnis iš nesurišto mineralinio mišinio (fr. 0/45, E _{v2} ≥ 120 MPa)	20 cm
Apsauginis šaltiui atsparių medžiagų sluoksnis (E _{v2} ≥ 80 MPa)	≥23 cm
Grunto stabilizavimo geokompozitas iš PP 30/30 kN/m	
Esama žemės sankasa sudaryta iš F3 klasės gruntų, E _{v2} ≥ 45 MPa	

Betoninės trinkelės 200x100x80	8 cm
Pasluoksnio iš nesurišto mineralinės medžiagos mišinio 0/5	3 cm
Skaldos pagrindo sluoksnis iš nesurišto mineralinio mišinio (fr. 0/45, E _{v2} ≥ 100 MPa)	15 cm
Šaltiui nejautrių medžiagų sluoksnis	≥19 cm
Esama žemės sankasa sudaryta iš F3 klasės gruntų, E _{v2} ≥ 45 MPa	

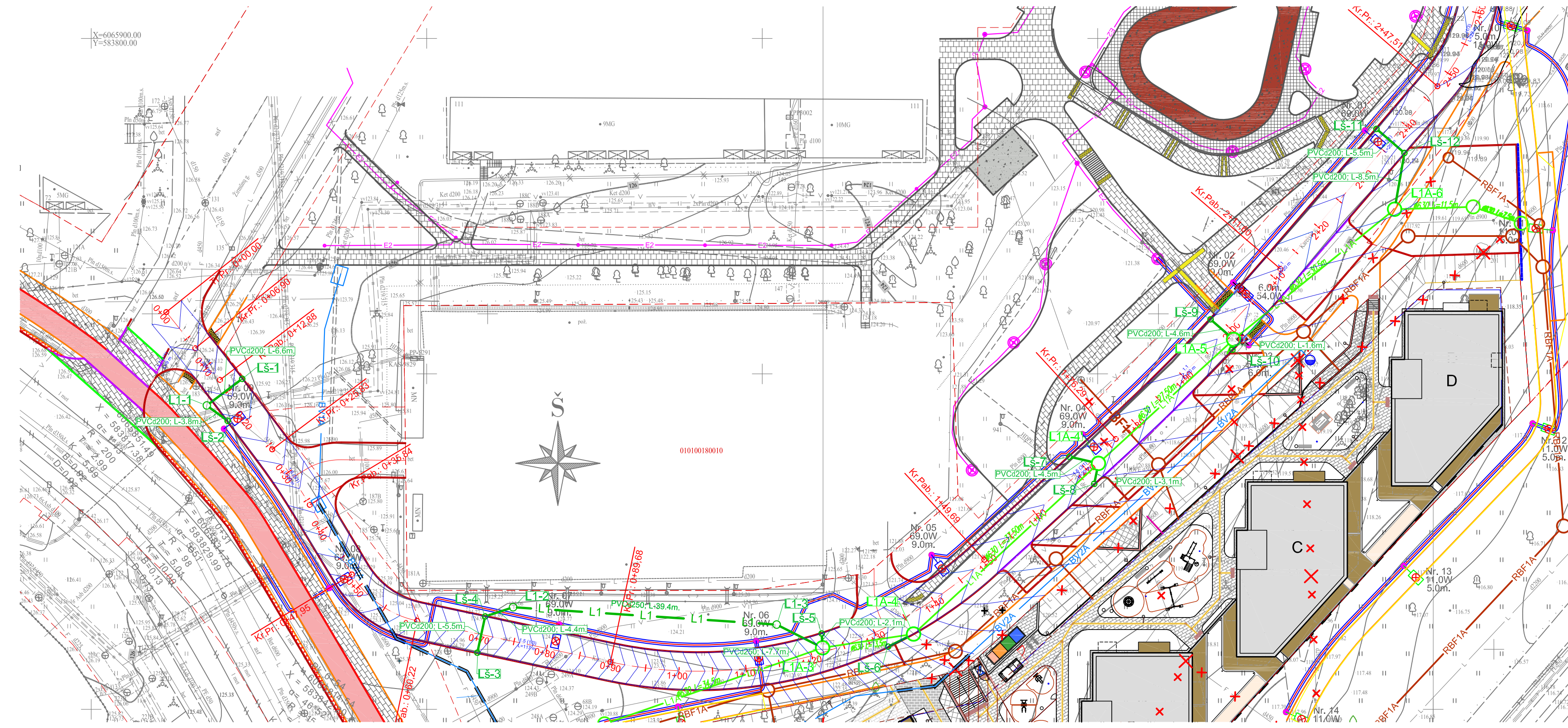
Betoninės plytelės 375x375x80	8 cm
Pasluoksnio iš nesurišto mineralinės medžiagos mišinio 0/5	3 cm
Skaldos pagrindo sluoksnis iš nesurišto mineralinio mišinio (fr. 0/45, E _{v2} ≥ 100 MPa)	15 cm
Šaltiui nejautrių medžiagų sluoksnis	≥19 cm
Esama žemės sankasa sudaryta iš F3 klasės gruntų, E _{v2} ≥ 45 MPa	

Trumpesniojo tako skersinis pjūvis ties PK 0+20

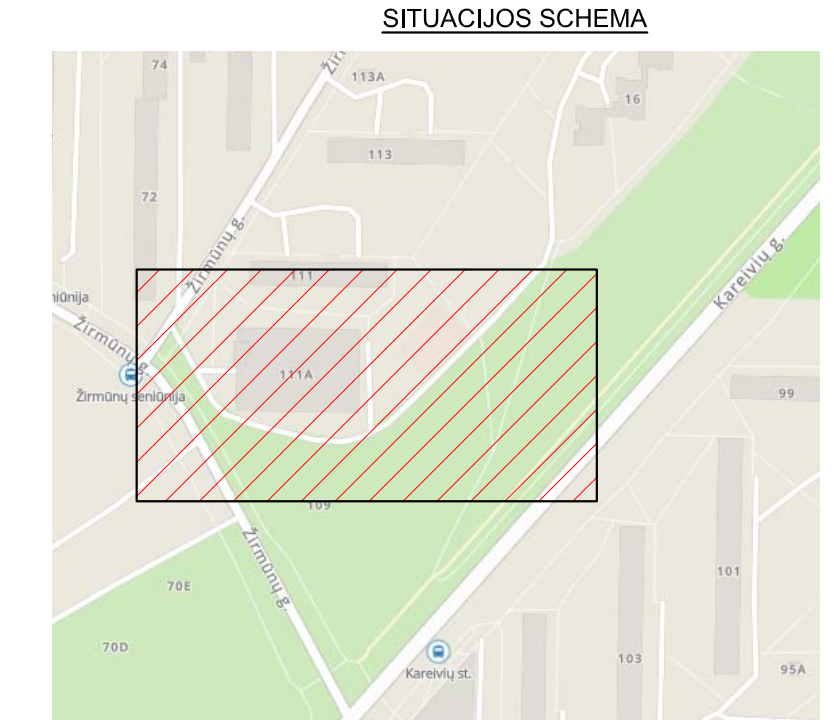


Betoninės plytelės 375x375x80	8 cm
Pasluoksnio iš nesurišto mineralinės medžiagos mišinio 0/5	3 cm
Skaldos pagrindo sluoksnis iš nesurišto mineralinio mišinio (fr. 0/45, E _{v2} ≥ 100 MPa)	15 cm
Šaltiui nejautrių medžiagų sluoksnis	≥19 cm
Esama žemės sankasa sudaryta iš F3 klasės gruntų, E _{v2} ≥ 45 MPa	

0	2024	Projektiniai pasiūlymai
LAIDA	IŠLEIDIMO DATA	LAIDOS STATUSAS. KEITIMO PRIEŽASTIS (JEI TAIKOMA)
KVAL. PATV. DOK. NR.		
36342	PV	B. Ubartas
DOKUMENTO PAVADINIMAS		LAIDA
Skersiniai pjūviai M 1:50		0
LT	STATYTOJAS IR (ARBA) UŽSAKOVAS	DOKUMENTO ŽYMUO
	Statytojas: Vilniaus miesto savivaldybė Užsakovas: UAB „MN projektas“	PS24-29-PP-SMG-SP
		LAPAS LAPŲ
		1 1



- Sutartiniai žymėjimai**
- L1 — Projektuojamas lietaus nuotekų tinklas
 - L1-1 — Projektuojamas lietaus nuotekų šulinys
 - LŠ-1 — Projektuojamas nuotekų surinkimo šulinėlis (trapas)
 - ⊕ LŠ-2 — Projektuojamas nuotekų surinkimo šulinėlis (trapas) su bordiūrinėmis grotelėmis
 - - - L1A - - - Sklypo riba
 - L1A — Kitame projekte suprojektuotas lietaus nuotekų tinklas (statybos projektas "Daugiaučiai gyvenamieji namai Žirmūnų g. 109, Vilniaus m., statybos projektas")
 - L1A-4 — Kitame projekte suprojektuotas lietaus nuotekų šulinys (statybos projektas "Daugiaučiai gyvenamieji namai Žirmūnų g. 109, Vilniaus m., statybos projektas")
 - BV2A — Kitame projekte suprojektuotas vandentiekio tinklas (statybos projektas "Daugiaučiai gyvenamieji namai Žirmūnų g. 109, Vilniaus m., statybos projektas")
 - RBF1A — Kitame projekte rekonstruojamas buitinių nuotekų tinklas (statybos projektas "Daugiaučiai gyvenamieji namai Žirmūnų g. 109, Vilniaus m., statybos projektas")



PASTABA:
 1. Vykdamas darbus esamų komunikacijų apsaugos zonoje, patikslinti komunikacijų padėtį plane. Susikertančių inžinerinių tinklų vamzdžių atitiktis tikslinti vietoje.
 2. Prieš darbų pradžią išskviesti inžinerines komunikacijas eksploatuojančių organizacijų atstovus.

Šulinių koordinatų lentelė

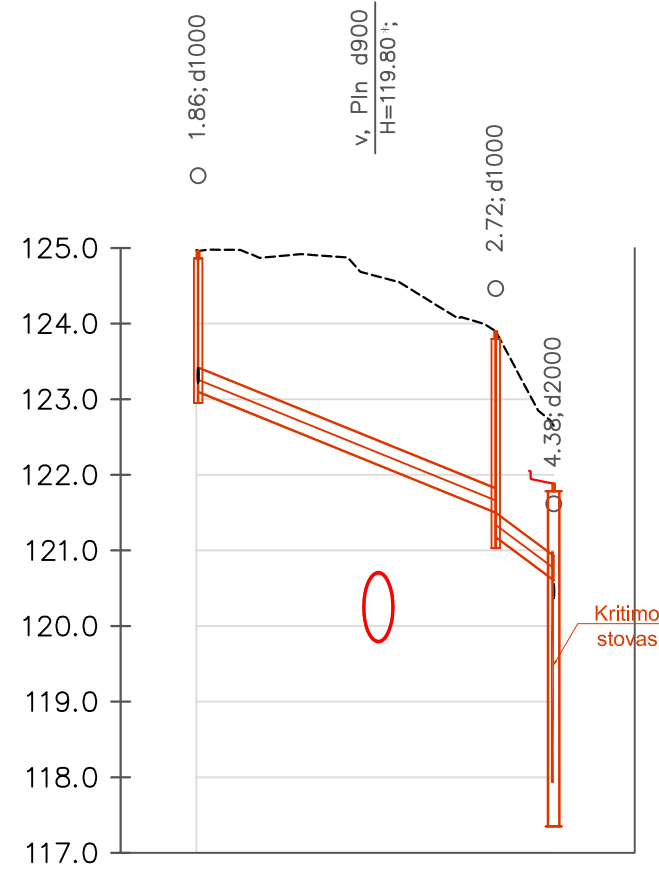
Šulinio Nr.	X:	Y:
L1-1	6065845.29	583817.23
L1-2	6065815.22	583862.87
L1-3	6065812.64	583902.15
L1A-3	6065809.17	583909.00
L1A-4	6065811.23	583922.56
L1A-4'	6065836.67	583950.10
L1A-5	6065855.14	583970.25
L1A-6	6065874.54	583994.25
LŠ-1	6065849.27	583822.50
LŠ-2	6065843.00	583820.32
LŠ-3	6065808.45	583857.55
LŠ-4	6065813.84	583858.70

Šulinių koordinatų lentelė

Šulinio Nr.	X:	Y:
LŠ-5	6065811.31	583908.86
LŠ-6	6065809.35	583918.75
LŠ-7	6065837.66	583945.76
LŠ-8	6065833.61	583949.48
LŠ-9	6065858.13	583966.81
LŠ-10	6065853.59	583970.07
LŠ-11	6065886.52	583991.54
LŠ-12	6065882.93	583995.71

0	2025	Statybos leidimui, konkursui ir statybai	
LAIDA	ISLEIDIMO DATA	LAIDOS STATUSAS, KEITIMO PRIEZASTIS (JEI TAIKOMA)	
KVAL. PATV. DOK. NR.			STATINIO PROJEKTO PAVADINIMAS
36342	PV	B. Ubartas	Privaziavimo kelio atkarpos nuo Žirmūnų g. iki ir ties žemės sklypo ribomis Žirmūnų g. 109, privažiavimo kelio nuo Žirmūnų g. prie Žirmūnų g. 111A esančios automobilių stovėjimo aikštelės, pėsčiųjų tako ir gaisrinio automobilio stovėjimo aikštelės sklype (unikalus numeris 4400-6333-2458), nuotekų šalinimo tinklų statybos projektas bei Kareivių gatvės atkarpos ties sklypo ribomis Žirmūnų g. 109 ir Žirmūnų gatvės atkarpos iki ir ties žemės sklypo ribomis Žirmūnų g. 109 ir 111A, Vilniuje, kapitalinio remonto projektas
KVAL. PATV. DOK. NR.			STATINIO PAVADINIMAS
24922	PDV	D. Breiva	08 Lietaus vandens nuotekų šalinimo tinklai
LT	STATYTOJAS IR (ARBA) UŽSAKOVAS		DOKUMENTO ŽYMUO
	Statytojas: Vilniaus miesto savivaldybė Uždavimas: UAB „MŪN projektas“		PS24-29-PP-LVN-B-01
		LAPAS	LAPŲ
		1	1

k04 - el. kabelis (žemos įtampos -0,4 kV);
k10 - el. kabelis (aukštos įtampos -10 kV);
r -ryšio, telefono linija kabelis ;
T-ryšio, telefono linijo kanalizacija;
v - vandentiekio tinklas;
kf -buitinių nuotekų tinklas;
d - dujotiekis;
š- šiluminė trasa;





Mh 1:500
Mv 1:50

----- Esamas paviršius
— Projektuojamas paviršius

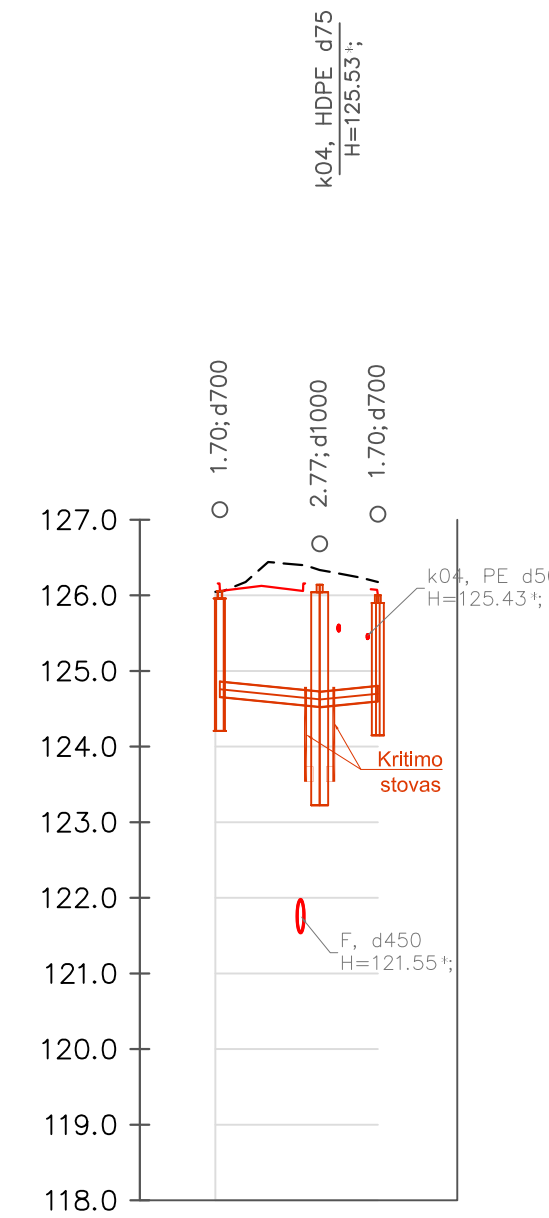
PASTABA:
*Altitudės tikslinamos vietoje

VAMZDŽIO/LATAKO DUGNO ALTITUDĖ	
PROJEKTUOJAMO ŽEMĖS PAVIRŠIAUS ALTITUDĖ	
ESAMA ŽEMĖS PAVIRŠIAUS ALTITUDĖ	
VAMZDŽIŲ ŽYMĖJIMAS IZOLIACIJOS TIPAS	
PAGRINDAS	
NUOLYDIS %	ILGIS (m)
ATSTUMAI (m)	
ŠULINIŲ, TAŠKŲ, KAMPŲ IR POSŪKIŲ NUMERIAI	

	123.10	121.50 121.18 120.61
	124.96	123.90 122.65 121.88
	PVC d315	PVC d315
	Smėlio sl. 10cm	Smėlio sl. 10cm
	4.06% 39.39	4.38% 7.69
	39.39	7.69
	L1-2	L1-3 L1A-3

0	2025	Statybos leidimui, konkursui ir statybai		
LAIDA	IŠLEIDIMO DATA	LAIDOS STATUSAS. KEITIMO PRIEŽASTIS (JEI TAIKOMA)		
KVAL. PATV. DOK. NR.	36342		PV	B. Ubartas
				
KVAL. PATV. DOK. NR.	24922		PDV	D. Breiva
	 Inžinerinių tinklų projektavimas Tel. 8 657 71297; Email: info@tinklupro.lt			
LT	STATYTOJAS IR (ARBA) UŽSAKOVAS			STATINIO PROJEKTO PAVADINIMAS
	Statytojas: Vilniaus miesto savivaldybė Užsakovas: UAB „MN projektas“			STATINIO PAVADINIMAS 08 Lietaus vandens nuotekų šalinimo tinklai DOKUMENTO PAVADINIMAS Išilginiai lietaus nuotekų tinklo profiliai Mv 1:100; Mh 1:1000
			DOKUMENTO ŽYMUO	LAPAS
			PS24-29-PP-LVN-B-02	LAPŲ
			1	1

Mh 1:500
Mv 1:100



VAMZDŽIO/LATAKO DUGNO ALTITUDĖ	124.66	124.53	124.52	124.60
PROJEKTUOJAMO ŽEMĖS PAVIRŠIAUS ALTITUDĖ	126.06			126.00
ESAMA ŽEMĖS PAVIRŠIAUS ALTITUDĖ	126.05	126.34		126.18
VAMZDŽIŲ ŽYMĖJIMAS IZOLIACIJOS TIPAS	PVC d200	PVC d200		
PAGRINDAS	Smėlio sl. 10cm	Smėlio sl. 10cm		
NUOLYDIS %	2.00%	3.00%	4.33%	3.85%
ATSTUMAI (m)	6.60	3.85		
ŠULINIŲ, TAŠKŲ, KAMPŲ IR POSŪKIŲ NUMERIAI	Ls-1	L1-1		Ls-2

VAMZDŽIO/LATAKO DUGNO ALTITUDĖ	123.22	123.30	123.30	123.41
PROJEKTUOJAMO ŽEMĖS PAVIRŠIAUS ALTITUDĖ		124.41		124.50
ESAMA ŽEMĖS PAVIRŠIAUS ALTITUDĖ	124.96	124.89		124.70
VAMZDŽIŲ ŽYMĖJIMAS IZOLIACIJOS TIPAS	PVC d200	PVC d200		
PAGRINDAS	Smėlio sl. 10cm	Smėlio sl. 10cm		
NUOLYDIS %	2.00%	4.40%	5.51%	
ATSTUMAI (m)	4.40	5.51		
ŠULINIŲ, TAŠKŲ, KAMPŲ IR POSŪKIŲ NUMERIAI	L1-2	Ls-4		Ls-3

VAMZDŽIO/LATAKO DUGNO ALTITUDĖ	121.80	121.88		120.36
PROJEKTUOJAMO ŽEMĖS PAVIRŠIAUS ALTITUDĖ		121.88		
ESAMA ŽEMĖS PAVIRŠIAUS ALTITUDĖ	122.99	122.65		121.77
VAMZDŽIŲ ŽYMĖJIMAS IZOLIACIJOS TIPAS	PVC d200			
PAGRINDAS	Smėlio sl. 10cm			
NUOLYDIS %	4.40%	3.85%		
ATSTUMAI (m)	2.14			
ŠULINIŲ, TAŠKŲ, KAMPŲ IR POSŪKIŲ NUMERIAI	Ls-5	L1A-3		L1A-4

VAMZDŽIO/LATAKO DUGNO ALTITUDĖ	119.99	119.90		119.90
PROJEKTUOJAMO ŽEMĖS PAVIRŠIAUS ALTITUDĖ		121.39		121.32
ESAMA ŽEMĖS PAVIRŠIAUS ALTITUDĖ	121.90	120.90		120.92
VAMZDŽIŲ ŽYMĖJIMAS IZOLIACIJOS TIPAS	PVC d200	PVC d200		
PAGRINDAS	Smėlio sl. 10cm	Smėlio sl. 10cm		
NUOLYDIS %	2.00%	4.40%	3.85%	
ATSTUMAI (m)	4.45	3.12		
ŠULINIŲ, TAŠKŲ, KAMPŲ IR POSŪKIŲ NUMERIAI	Ls-6	L1A-4		Ls-8

VAMZDŽIO/LATAKO DUGNO ALTITUDĖ	118.81	118.72	118.83	
PROJEKTUOJAMO ŽEMĖS PAVIRŠIAUS ALTITUDĖ		120.21		120.23
ESAMA ŽEMĖS PAVIRŠIAUS ALTITUDĖ	120.74	120.47		120.49
VAMZDŽIŲ ŽYMĖJIMAS IZOLIACIJOS TIPAS	PVC d200	PVC d200		
PAGRINDAS	Smėlio sl. 10cm	Smėlio sl. 10cm		
NUOLYDIS %	2.00%	4.33%	8.53%	
ATSTUMAI (m)	4.57	5.56		
ŠULINIŲ, TAŠKŲ, KAMPŲ IR POSŪKIŲ NUMERIAI	Ls-9	L1A-5		Ls-10

VAMZDŽIO/LATAKO DUGNO ALTITUDĖ	118.57	118.46	118.46	118.09
PROJEKTUOJAMO ŽEMĖS PAVIRŠIAUS ALTITUDĖ		119.77		119.98
ESAMA ŽEMĖS PAVIRŠIAUS ALTITUDĖ	120.09	120.06		119.89
VAMZDŽIŲ ŽYMĖJIMAS IZOLIACIJOS TIPAS	PVC d200	PVC d200		
PAGRINDAS	Smėlio sl. 10cm	Smėlio sl. 10cm		
NUOLYDIS %	2.00%	4.33%	8.53%	
ATSTUMAI (m)	5.50	8.53		
ŠULINIŲ, TAŠKŲ, KAMPŲ IR POSŪKIŲ NUMERIAI	Ls-11	Ls-12		L1A-6

VAMZDŽIO/LATAKO DUGNO ALTITUDĖ	118.81	118.72	118.83	
PROJEKTUOJAMO ŽEMĖS PAVIRŠIAUS ALTITUDĖ		120.21		120.23
ESAMA ŽEMĖS PAVIRŠIAUS ALTITUDĖ	120.74	120.47		120.49
VAMZDŽIŲ ŽYMĖJIMAS IZOLIACIJOS TIPAS	PVC d200	PVC d200		
PAGRINDAS	Smėlio sl. 10cm	Smėlio sl. 10cm		
NUOLYDIS %	2.00%	4.33%	8.53%	
ATSTUMAI (m)	4.57	5.56		
ŠULINIŲ, TAŠKŲ, KAMPŲ IR POSŪKIŲ NUMERIAI	Ls-9	L1A-5		Ls-10

VAMZDŽIO/LATAKO DUGNO ALTITUDĖ	118.57	118.46	118.46	118.09
PROJEKTUOJAMO ŽEMĖS PAVIRŠIAUS ALTITUDĖ		119.77		119.98
ESAMA ŽEMĖS PAVIRŠIAUS ALTITUDĖ	120.09	120.06		119.89
VAMZDŽIŲ ŽYMĖJIMAS IZOLIACIJOS TIPAS	PVC d200	PVC d200		
PAGRINDAS	Smėlio sl. 10cm	Smėlio sl. 10cm		
NUOLYDIS %	2.00%	4.33%	8.53%	
ATSTUMAI (m)	5.50	8.53		
ŠULINIŲ, TAŠKŲ, KAMPŲ IR POSŪKIŲ NUMERIAI	Ls-11	Ls-12		L1A-6

VAMZDŽIO/LATAKO DUGNO ALTITUDĖ	118.81	118.72	118.83	
PROJEKTUOJAMO ŽEMĖS PAVIRŠIAUS ALTITUDĖ		120.21		120.23
ESAMA ŽEMĖS PAVIRŠIAUS ALTITUDĖ	120.74	120.47		120.49
VAMZDŽIŲ ŽYMĖJIMAS IZOLIACIJOS TIPAS	PVC d200	PVC d200		
PAGRINDAS	Smėlio sl. 10cm	Smėlio sl. 10cm		
NUOLYDIS %	2.00%	4.33%	8.53%	
ATSTUMAI (m)	4.57	5.56		
ŠULINIŲ, TAŠKŲ, KAMPŲ IR POSŪKIŲ NUMERIAI	Ls-9	L1A-5		Ls-10

VAMZDŽIO/LATAKO DUGNO ALTITUDĖ	118.57	118.46	118.46	118.09
PROJEKTUOJAMO ŽEMĖS PAVIRŠIAUS ALTITUDĖ		119.77		119.98
ESAMA ŽEMĖS PAVIRŠIAUS ALTITUDĖ	120.09	120.06		119.89
VAMZDŽIŲ ŽYMĖJIMAS IZOLIACIJOS TIPAS	PVC d200	PVC d200		
PAGRINDAS	Smėlio sl. 10cm	Smėlio sl. 10cm		
NUOLYDIS %	2.00%	4.33%	8.53%	
ATSTUMAI (m)	5.50	8.53		
ŠULINIŲ, TAŠKŲ, KAMPŲ IR POSŪKIŲ NUMERIAI	Ls-11	Ls-12		L1A-6

VAMZDŽIO/LATAKO DUGNO ALTITUDĖ	118.81	118.72	118.83	
PROJEKTUOJAMO ŽEMĖS PAVIRŠIAUS ALTITUDĖ		120.21		120.23
ESAMA ŽEMĖS PAVIRŠIAUS ALTITUDĖ	120.74	120.47		120.49
VAMZDŽIŲ ŽYMĖJIMAS IZOLIACIJOS TIPAS	PVC d200	PVC d200		
PAGRINDAS	Smėlio sl. 10cm	Smėlio sl. 10cm		
NUOLYDIS %	2.00%	4.33%	8.53%	
ATSTUMAI (m)	4.57	5.56		
ŠULINIŲ, TAŠKŲ, KAMPŲ IR POSŪKIŲ NUMERIAI	Ls-9	L1A-5		Ls-10

VAMZDŽIO/LATAKO DUGNO ALTITUDĖ	118.57	118.46	118.46	118.09
PROJEKTUOJAMO ŽEMĖS PAVIRŠIAUS ALTITUDĖ		119.77		119.98
ESAMA ŽEMĖS PAVIRŠIAUS ALTITUDĖ	120.09	120.06		119.89
VAMZDŽIŲ ŽYMĖJIMAS IZOLIACIJOS TIPAS	PVC d200	PVC d200		
PAGRINDAS	Smėlio sl. 10cm	Smėlio sl. 10cm		
NUOLYDIS %	2.00%	4.33%	8.53%	
ATSTUMAI (m)	5.50	8.53		
ŠULINIŲ, TAŠKŲ, KAMPŲ IR POSŪKIŲ NUMERIAI	Ls-11	Ls-12		L1A-6

VAMZDŽIO/LATAKO DUGNO ALTITUDĖ	118.81	118.72	118.83	
PROJEKTUOJAMO ŽEMĖS PAVIRŠIAUS ALTITUDĖ		120.21		120.23
ESAMA ŽEMĖS PAVIRŠIAUS ALTITUDĖ	120.74	120.47		120.49
VAMZDŽIŲ ŽYMĖJIMAS IZOLIACIJOS TIPAS	PVC d200	PVC d200		
PAGRINDAS	Smėlio sl. 10cm	Smėlio sl. 10cm		
NUOLYDIS %	2.00%	4.33%	8.53%	
ATSTUMAI (m)	4.57	5.56		
ŠULINIŲ, TAŠKŲ, KAMPŲ IR POSŪKIŲ NUMERIAI	Ls-9	L1A-5		Ls-10

VAMZDŽIO/LATAKO DUGNO ALTITUDĖ	118.57	118.46	118.46	118.09
PROJEKTUOJAMO ŽEMĖS PAVIRŠIAUS ALTITUDĖ		119.77		119.98
ESAMA ŽEMĖS PAVIRŠIAUS ALTITUDĖ	120.09	120.06		119.89
VAMZDŽIŲ ŽYMĖJIMAS IZOLIACIJOS TIPAS	PVC d200	PVC d200		
PAGRINDAS	Smėlio sl. 10cm	Smėlio sl. 10cm		
NUOLYDIS %	2.00%	4.33%	8.53%	
ATSTUMAI (m)	5.50	8.53		
ŠULINIŲ, TAŠKŲ, KAMPŲ IR POSŪKIŲ NUMERIAI	Ls-11	Ls-12		L1A-6

VAMZDŽIO/LATAKO DUGNO ALTITUDĖ	118.81	118.72	118.83	
PROJEKTUOJAMO ŽEMĖS PAVIRŠIAUS ALTITUDĖ		120.21		120.23
ESAMA ŽEMĖS PAVIRŠIAUS ALTITUDĖ	120.74	120.47		120.49
VAMZDŽIŲ ŽYMĖJIMAS IZOLIACIJOS TIPAS	PVC d200	PVC d200		
PAGRINDAS	Smėlio sl. 10cm	Smėlio sl. 10cm		
NUOLYDIS %	2.00%	4.33%	8.53%	
ATSTUMAI (m)	4.57	5.56		
ŠULINIŲ, TAŠKŲ, KAMPŲ IR POSŪKIŲ NUMERIAI	Ls-9	L1A-5		Ls-10

VAMZDŽIO/LATAKO DUGNO ALTITUDĖ	118.57	118.46	118.46	118.09
PROJEKTUOJAMO ŽEMĖS PAVIRŠIAUS ALTITUDĖ		119.77		119.98
ESAMA ŽEMĖS PAVIRŠIAUS ALTITUDĖ	120.09	120.06		119.89
VAMZDŽIŲ ŽYMĖJIMAS IZOLIACIJOS TIPAS	PVC d200	PVC d200		
PAGRINDAS	Smėlio sl. 10cm	Smėlio sl. 10cm		
NUOLYDIS %	2.00%	4.33%	8.53%	
ATSTUMAI (m)	5.50	8.53		
ŠULINIŲ, TAŠKŲ, KAMPŲ IR POSŪKIŲ NUMERIAI	Ls-11	Ls-12		L1A-6

VAMZDŽIO/LATAKO DUGNO ALTITUDĖ	118.81	118.72	118.83	
PROJEKTUOJAMO ŽEMĖS PAVIRŠIAUS ALTITUDĖ		120.21		120.23
ESAMA ŽEMĖS PAVIRŠIAUS ALTITUDĖ	120.74	120.47		120.49
VAMZDŽIŲ ŽYMĖJIMAS IZOLIACIJOS TIPAS	PVC d200	PVC d200		
PAGRINDAS	Smėlio sl. 10cm	Smėlio sl. 10cm		
NUOLYDIS %	2.00%	4.33%	8.53%	
ATSTUMAI (m)	4.57	5.56		
ŠULINIŲ, TAŠKŲ, KAMPŲ IR POSŪKIŲ NUMERIAI	Ls-9	L1A-5		Ls-10

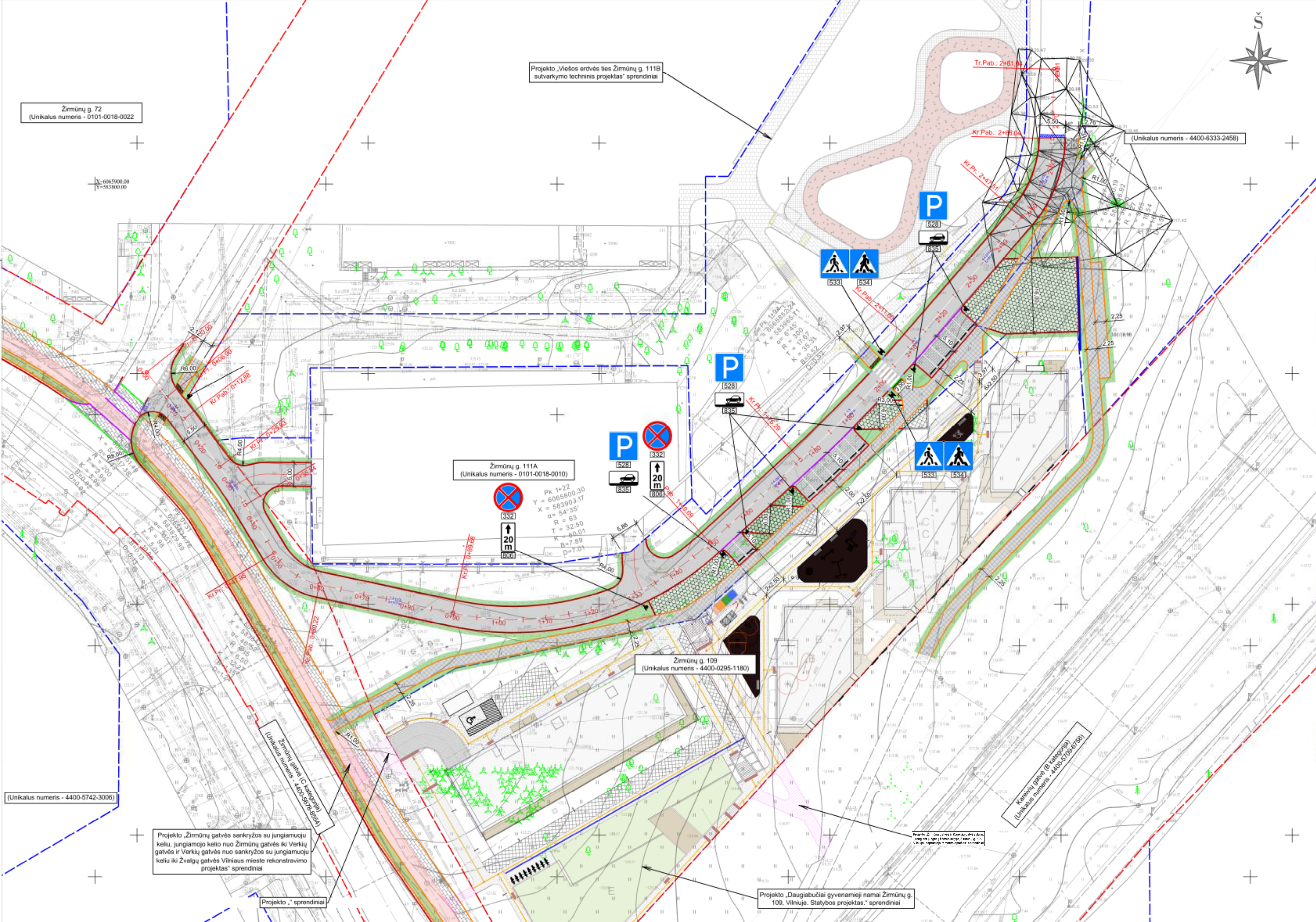
VAMZDŽIO/LATAKO DUGNO ALTITUDĖ	118.57	118.46	118.46	118.09
PROJEKTUOJAMO ŽEMĖS PAVIRŠIAUS ALTITUDĖ		119.77		119.98
ESAMA ŽEMĖS PAVIRŠIAUS ALTITUDĖ	120.09	120.06		119.89
VAMZDŽIŲ ŽYMĖJIMAS IZOLIACIJOS TIPAS	PVC d200	PVC d200		
PAGRINDAS	Smėlio sl. 10cm	Smėlio sl. 10cm		
NUOLYDIS %	2.00%	4.33%	8.53%	
ATSTUMAI (m)	5.50	8.53		
ŠULINIŲ, TAŠKŲ, KAMPŲ IR POSŪKIŲ NUMERIAI	Ls-11	Ls-12		L1A-6

k04 - el. kabelis (žemos įtampos -0,4 kV);
k10 - el. kabelis (aukštos įtampos -10 kV);
r - ryšio, telefono linija kabelis ;
T - ryšio, telefono linijos kanalizacija;
v - vandentiekio tinklas;
kf - buitinių nuotekų tinklas;
d - dujotiekis;
š- šiluminė trasa;

----- Esamas paviršius
----- Projektuojamas paviršius

PASTABA:
*Altitudės tikslinamos vietoje

0	2025	Statybos leidimui, konkursui ir statybai	
LAIDA	IŠLEIDIMO DATA	LAIDOS STATUSAS. KEITIMO PRIEŽASTIS (JEI TAIKOMA)	
KVAL. PATV. DOK. NR.			
36342	PV	B. Ubartas	STATINIO PROJEKTO PAVADINIMAS Privažiavimo kelio atkarpos nuo Žirmūnų g. iki ir ties žemės sklypo rbonis Žirmūnų g. 109, privažiavimo kelio nuo Žirmūnų g. prie Žirmūnų g. 111A esančios automobilių stovėjimo aikštelės, pėsčiųjų tako ir gaisrinio automobilio stovėjimo aikštelės sklype (unikalus numeris 4400-6333-2458), nuotekų šalinimo tinklų statybos projektas bei Kareivių gatvės atkarpos ties sklypo rbonis Žirmūnų g. 109 ir Žirmūnų gatvės atkarpos iki ir ties žemės sklypo rbonis Žirmūnų g. 111A, Vilniuje, kapitalinio remonto projektas
KVAL. PATV. DOK. NR.			
24922	PDV	D. Breiva	STATINIO PROJEKTO PAVADINIMAS 08 Lietaus vandens nuotekų šalinimo tinklai
LT	STATYTOJAS IR (ARBA) UŽSAKOVAS Statytojas: Vilniaus miesto savivaldybė Užsakovas: UAB „MN projektas“		DOKUMENTO PAVADINIMAS Išilginiai lietaus nuotekų tinklo profiliai Mv 1:100; Mh 1:500 LAIDA 0 DOKUMENTO ŽYMUO PS24-29-PP-LVN-B-03 LAPAS 1 LAPŲ 1



- SUTARTINIAI ŽYMEJIMAI:**
- kadastriniai matavimais suformuotų žemės sklypų ribos;
 - kadastriniai matavimais suformuoto statinio ribos;
 - projektuojamas granitinis gatvės bordiūras (1000x150x300 mm);
 - projektuojamas granitinis pereinamasis gatvės bordiūras (1000x150x220-300 mm ir 1000x150x300-220 mm);
 - projektuojamas granitinis įvažiavimo bordiūras (1000x150x220 mm);
 - projektuojamas granitinis įėjimas gatvės bordiūras (1000x150x220 mm);
 - projektuojamas betoninis vejos bordiūras (1000x80x200 mm);
 - projektuojamas guminis parkavimo bordiūras (1820x152x102 mm);
 - projektuojama atraminė sienelė;
 - projektuojama betoninių plytelių danga (375x375x80 mm);
 - projektuojama betoninių trinkelų danga (200x100x80 mm);
 - projektuojama ašurinių trinkelų danga (600x400x80 mm);
 - projektuojama asfalto danga;
 - projektuojamas horizontalusis dangos ženklinimas;
 - projektuojama veja;
 - projektuojamas silpnaregių bei nerėgių įspėjamasis paviršius iš taktilinių trinkelų dangos (200x100x80 mm);
 - projektuojamas silpnaregių bei nerėgių vedimo paviršius iš taktilinių trinkelų dangos (200x100x80 mm);
 - esamos asfalto dangos atstatymas;
 - projektuojami kelių ženklai (0 dydžio grupė);

PASTABOS:
 - projekto „Viešos erdvės ties Žirmūnų g. 111B sutvarkymo techninis projektas“ sprendiniai patenka į šio projekto apimtį bus tikslinami „Viešos erdvės ties Žirmūnų g. 111B sutvarkymo techninis projektas“ darbo projekto metu;
 SITUACIJOS SCHEMA:



0	2024	Projektiniai pasiūlymai
LAIDA	ISLEIDIMO DATA	LAIDOS STATUSAS, KEITIMO PRIEŽASTIS (JEI TAIKOMA)
KVAL. PATV. DOK. NR.	LOGO US 3D STATINIO PROJEKTO PAVADINIMAS Privažiavimo kelio atkarpos nuo Žirmūnų g. iki ir ties žemės sklypo ribomis Žirmūnų g. 109, privažiavimo kelio nuo Žirmūnų g. prie Žirmūnų g. 111A esančios automobilio stovėjimo aikštelės, pėsčiųjų tako ir gaisrinio automobilio stovėjimo aikštelės skyje (unikalus numeris 4400-6333-2458), nuotekų šalinimo tinklų statybos projektas bei Kareivių gatvės atkarpos ties sklypo ribomis Žirmūnų g. 109 ir Žirmūnų gatvės atkarpos iki ir ties žemės sklypo ribomis Žirmūnų g. 111A, Vilniuje, kapitalinio remonto projektas	
36342	PV	B. Ubartas
DOKUMENTO PAVADINIMAS		LAIDA
Dangų ir eisimo organizavimo planas M 1:500		0
LT	STATYTOJAS IR (ARBA) UŽSAKOVAS	DOKUMENTO ŽYMUO
Statytojas: Vilniaus miesto savivaldybė Užsakovas: UAB „MN projektas“		PS24-29-PP-S-DEOP
		LAPAS LAPŲ
		1 1

Žirmūnų g. 72
(Unikalus numeris - 0101-0018-0022)

Projekto „Viešos erdvės ties Žirmūnų g. 111B sutvarkymo techninis projektas“ sprendiniai

(Unikalus numeris - 4400-6333-2458)

Žirmūnų g. 111A
(Unikalus numeris - 0101-0018-0010)

PK 1+22
 Y = 6065800.30
 X = 583903.17
 α = 54°35'
 R = 63
 T = 32.50
 K = 60.01
 B = 7.89
 D = 7.01

Žirmūnų g. 109
(Unikalus numeris - 4400-0295-1180)

Kareivių gatvė (B kategorija)
(Unikalus numeris 4400-5750-0799)

(Unikalus numeris - 4400-5742-3006)

Projekto „Žirmūnų gatvės sankryžos su jungiamuoju keliu, jungiamąjo kelio nuo Žirmūnų gatvės iki Verkių gatvės ir Verkių gatvės nuo sankryžos su jungiamuoju keliu iki Žvalgų gatvės Vilniaus mieste rekonstravimo projektas“ sprendiniai

Projekto „sprendiniai“

Projekto „Daugiabučiai gyvenamajai namai Žirmūnų g. 109, Vilniuje. Statybos projektas.“ sprendiniai

Projekto „Žirmūnų gatvės ir Kareivių gatvės dalies įrengimo įjungti į žemės sklypą Žirmūnų g. 109 Vilniuje, kapitalinio remonto, apsaugos aprašymas“