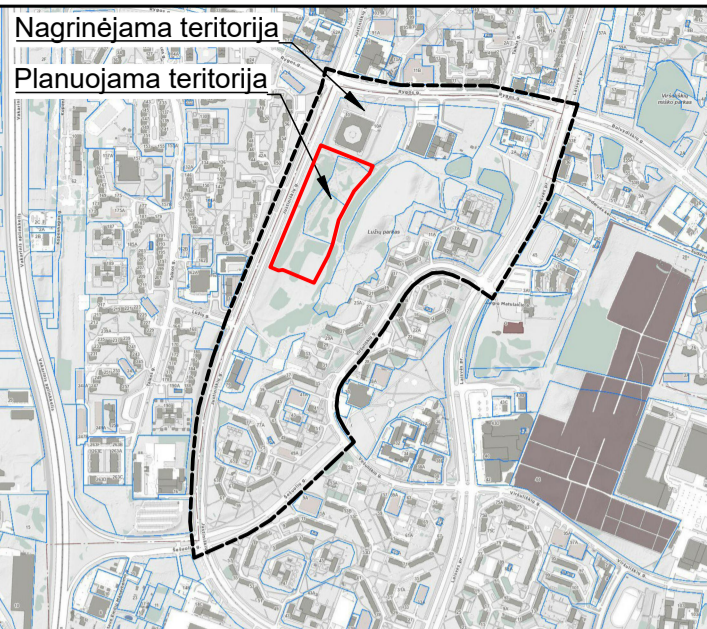


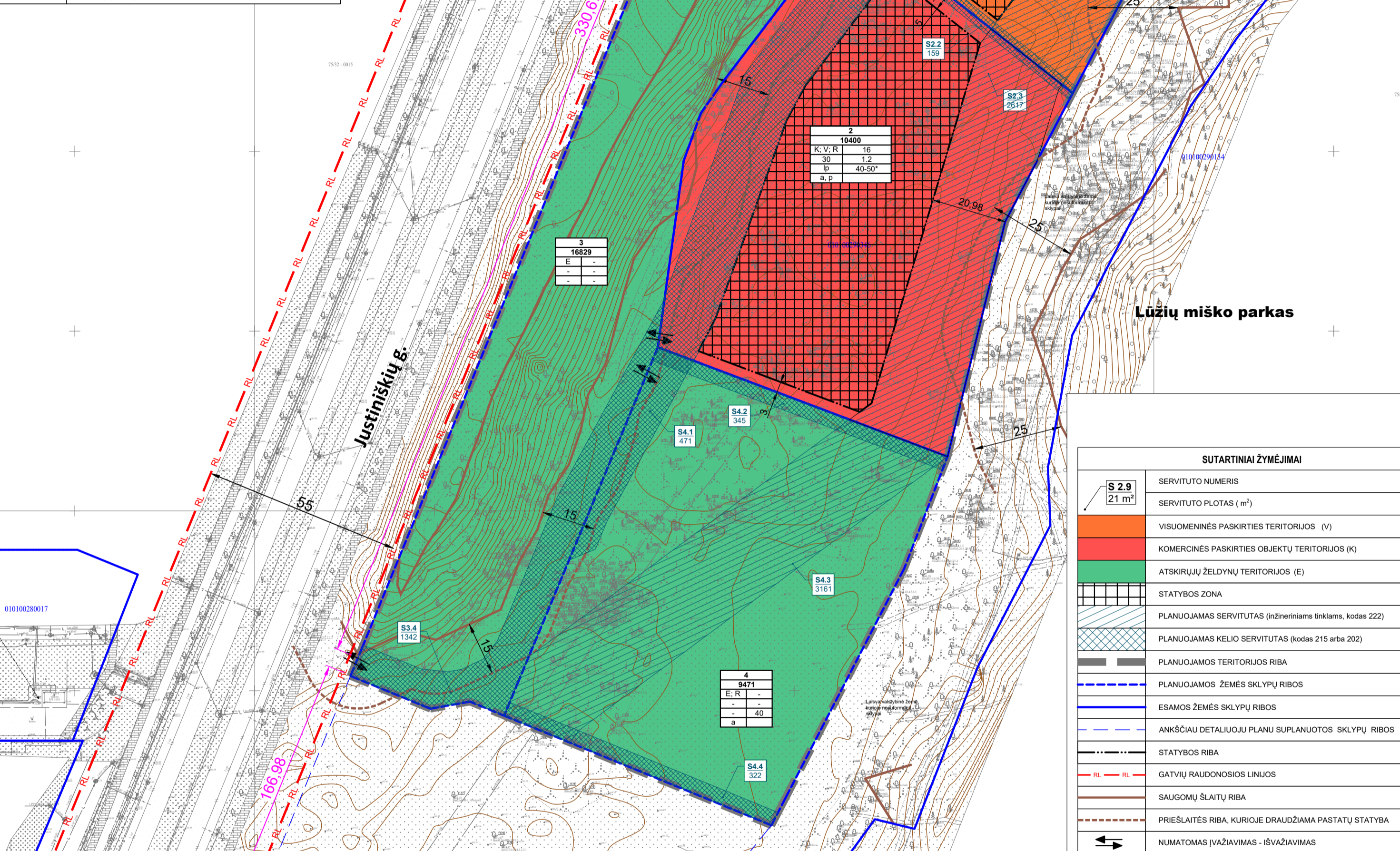
SITUACIJOS SCHEMA



TERITORIJOS NAUDOJIMO REGLAMENTAS:

n	ŽEMĖS SKLYPO ARBA SKLYPO DALIES NUMERIS
m	ŽEMĖS SKLYPO ARBA SKLYPO DALIES PLOTAS (m²)
1	ŽEMĖS NAUDOJIMO BŪDAS (BŪDAI):
2	LEIDŽIAMASIS PASTATŲ AUKŠTIS (m)
3	LEIDŽIAMASIS ŽEMĖS SKLYPO UŽSTATYMO TANKIS (%)
4	LEIDŽIAMASIS ŽEMĖS SKLYPO UŽSTATYMO INTENSIVUMAS
5	UŽSTATYMO TIPAS:
6	PRIKLAUSOMŲJŲ ŽELDYNŲ IR ŽELDINIŲ TERITORIJŲ DALYS (%)
7	PAPILDOMAS REGLAMENTAS- AUTOMOBILIŲ SAUGOJIMO BŪDAS:

K - Komerinės paskirties objektų teritorijos
 V - Visuomeninės paskirties teritorijos
 E - Atskirųjų želdynų teritorijos
 R - Rekreacinės teritorijos
 Ip - Laisvo planavimo užstatymas
 p - požeminis
 a - antžeminis



SUTARTINIAI ŽYMĖJIMAI

	SERVITUTO NUMERIS
	SERVITUTO PLOTAS (m²)
	VISUOMENINĖS PASKIRTIES TERITORIJOS (V)
	KOMERCINĖS PASKIRTIES OBJEKTŲ TERITORIJOS (K)
	ATSKIRJŲ ŽELDYNŲ TERITORIJOS (E)
	STATYBOS ZONA
	PLANUOJAMAS SERVITUTAS (inžineriniai tinklams, kodas 222)
	PLANUOJAMAS KELIO SERVITUTAS (kodas 215 arba 202)
	PLANUOJAMOS TERITORIJOS RIBA
	PLANUOJAMOS ŽEMĖS SKLYPŲ RIBOS
	ESAMOS ŽEMĖS SKLYPŲ RIBOS
	ANKŠČIAU DETALIŲJŲ PLANŲ SUPLANUOTOS SKLYPŲ RIBOS
	STATYBOS RIBA
	GATVIŲ RAUNDONOSIOS LINIJOS
	SAUGOMŲ ŠLAITŲ RIBA
	PRIEŠLAITĖS RIBA, KURIOJE DRAUDŽIAMA PASTATŲ STATYBA
	NUMATOMAS ĮVAŽIAVIMAS - IŠVAŽIAVIMAS

Teritorijos (ar dalies) Nr.	Žemės sklypo (ar dalies) Nr.	Žemės sklypo (ar dalies) Plotas, m²	Teritorijos naudojimo tipas	Pagrindinė žemės naudojimo paskirtis	Teritorijos naudojimo reglamentavimas			Užstatymo tipas	Galimi žemės sklypų dydžiai		Priklausomųjų želdynų ir želdinių teritorijų dalys, %	Pastatų aukštis, skaičius	Statybinė paskirtis	Kiti reglamentai
					Leidžiamasis pastatų aukštis	Leidžiamasis užstatymo tankis, %	Leidžiamasis užstatymo intensyvumas		Mažiausi, m²	Didžiausi, m²				
1	8600		Kitos paskirties žemė (KT)	Visuomeninės paskirties teritorijos (V)	16	182,80	30	1,2			40*	1-4	8.1. Kultūros; 8.2. Mokslo; 8.3. Gydyimo; 8.4. Sporto; 8.5. Religijai	Specialiosios žemės naudojimo sąlygos: • Vandens tiekimo ir nuotekų, paviršinių nuotekų tvarkymo infrastruktūros apsaugos zonos (III skyrius, dešimtas skirsnis); • Elektros tinklų apsaugos zonos (III skyrius, ketvirtasis skirsnis); • Šilumos perdavimo tinklų apsaugos zonos (III skyrius, dvikeltas skirsnis). Sąlyginis didžiausias nealaidžių dangių kiekis sklype (%): 50. * Minimalus priklausomųjų želdynų plotas sklype - 40 proc., nepriklausomai nuo sklypo naudojimo būdo ar pastato paskirties. Tais atvejais, kai numatomas pastatų pastatymas, kurioms pagal Atskirųjų rekreacines paskirties želdynų plotų normų ir Priklausomųjų želdynų normų (išorinį nustatymo tvarkos aprašą, patvirtintą LR aplinkos ministro 2007 m. gruodžio 21 d. įsakymu Nr. D1-694, reikalingas didesnis priklausomųjų želdynų kiekis, turi būti taikomas didesnis priklausomųjų želdynų kiekis. Kelio servitutas - teise važiuoti transporto priemonėmis, naudotis pėsčiųjų taku (tarnaujantis, kodas 215) Servitutas - teise tiesti, aptarnauti, naudoti požemines, antžeminės komunikacijas (tarnaujantis, kodas 222) Kelio servitutas - teise naudotis pėsčiųjų taku (tarnaujantis, kodas 202) Servitutas - teise tiesti, aptarnauti, naudoti požemines, antžeminės komunikacijas (tarnaujantis, kodas 222) Servitutas - teise tiesti, aptarnauti, naudoti požemines, antžeminės komunikacijas (tarnaujantis, kodas 222)
S1.1	901			Komerinės paskirties objektų teritorijos (K)									8.1. Kultūros; 8.2. Mokslo; 8.3. Gydyimo; 8.4. Sporto	
S1.2	158													
S1.3	2510													
S1.4	36													
2	10400		Kitos paskirties žemė (KT)	Komerinės paskirties objektų teritorijos (K)	16	182,80	30	1,2			40*	1-4	4.1. Viešbučių; 4.2. Bendro gyvenimo namų; 4.3. Priešabys; 4.4. Paslaugų; 4.5. Maitinimo; 5.1. Administraciniai; 8.1. Kultūros; 8.2. Mokslo; 8.3. Gydyimo; 8.4. Sporto	Specialiosios žemės naudojimo sąlygos: • Vandens tiekimo ir nuotekų, paviršinių nuotekų tvarkymo infrastruktūros apsaugos zonos (III skyrius, dešimtas skirsnis); • Elektros tinklų apsaugos zonos (III skyrius, ketvirtasis skirsnis); • Šilumos perdavimo tinklų apsaugos zonos (III skyrius, dvikeltas skirsnis). Sąlyginis didžiausias nealaidžių dangių kiekis sklype (%): 50. * Minimalus priklausomųjų želdynų plotas sklype - 40 proc., nepriklausomai nuo sklypo naudojimo būdo ar pastato paskirties. Tais atvejais, kai numatomas pastatų pastatymas, kurioms pagal Atskirųjų rekreacines paskirties želdynų plotų normų ir Priklausomųjų želdynų normų (išorinį nustatymo tvarkos aprašą, patvirtintą LR aplinkos ministro 2007 m. gruodžio 21 d. įsakymu Nr. D1-694, reikalingas didesnis priklausomųjų želdynų kiekis, turi būti taikomas didesnis priklausomųjų želdynų kiekis. Kelio servitutas - teise važiuoti transporto priemonėmis, naudotis pėsčiųjų taku (tarnaujantis, kodas 215) Servitutas - teise tiesti, aptarnauti, naudoti požemines, antžeminės komunikacijas (tarnaujantis, kodas 222) Kelio servitutas - teise naudotis pėsčiųjų taku (tarnaujantis, kodas 202) Servitutas - teise tiesti, aptarnauti, naudoti požemines, antžeminės komunikacijas (tarnaujantis, kodas 222) Servitutas - teise tiesti, aptarnauti, naudoti požemines, antžeminės komunikacijas (tarnaujantis, kodas 222)
S2.1	1962			Visuomeninės paskirties teritorijos (V)									8.1. Kultūros; 8.2. Mokslo; 8.3. Gydyimo; 8.4. Sporto; 8.5. Religijai	
S2.2	158			Rekreacinės teritorijos (R)									11.1. Viešojo poilsio	
S2.3	2617													
3	16829		Kitos paskirties žemė (KT)	Atskirųjų želdynų teritorijos (E)										Specialiosios žemės naudojimo sąlygos: • Vandens tiekimo ir nuotekų, paviršinių nuotekų tvarkymo infrastruktūros apsaugos zonos (III skyrius, dešimtas skirsnis); • Elektros tinklų apsaugos zonos (III skyrius, ketvirtasis skirsnis); • Šilumos perdavimo tinklų apsaugos zonos (III skyrius, dvikeltas skirsnis). Sąlyginis didžiausias nealaidžių dangių kiekis sklype (%): 50. * Minimalus priklausomųjų želdynų plotas sklype - 40 proc., nepriklausomai nuo sklypo naudojimo būdo ar pastato paskirties. Tais atvejais, kai numatomas pastatų pastatymas, kurioms pagal Atskirųjų rekreacines paskirties želdynų plotų normų ir Priklausomųjų želdynų normų (išorinį nustatymo tvarkos aprašą, patvirtintą LR aplinkos ministro 2007 m. gruodžio 21 d. įsakymu Nr. D1-694, reikalingas didesnis priklausomųjų želdynų kiekis, turi būti taikomas didesnis priklausomųjų želdynų kiekis. Kelio servitutas - teise važiuoti transporto priemonėmis, naudotis pėsčiųjų taku (tarnaujantis, kodas 215) Servitutas - teise tiesti, aptarnauti, naudoti požemines, antžeminės komunikacijas (tarnaujantis, kodas 222) Kelio servitutas - teise naudotis pėsčiųjų taku (tarnaujantis, kodas 202) Servitutas - teise tiesti, aptarnauti, naudoti požemines, antžeminės komunikacijas (tarnaujantis, kodas 222) Servitutas - teise tiesti, aptarnauti, naudoti požemines, antžeminės komunikacijas (tarnaujantis, kodas 222)
S3.1	743													
S3.2	278													
S3.3	251													
S3.4	1342													
4	9471		Kitos paskirties žemė (KT)	Atskirųjų želdynų teritorijos (E)							40			Specialiosios žemės naudojimo sąlygos: • Vandens tiekimo ir nuotekų, paviršinių nuotekų tvarkymo infrastruktūros apsaugos zonos (III skyrius, dešimtas skirsnis); • Elektros tinklų apsaugos zonos (III skyrius, ketvirtasis skirsnis); • Šilumos perdavimo tinklų apsaugos zonos (III skyrius, dvikeltas skirsnis). Sąlyginis didžiausias nealaidžių dangių kiekis sklype (%): 50. * Minimalus priklausomųjų želdynų plotas sklype - 40 proc., nepriklausomai nuo sklypo naudojimo būdo ar pastato paskirties. Tais atvejais, kai numatomas pastatų pastatymas, kurioms pagal Atskirųjų rekreacines paskirties želdynų plotų normų ir Priklausomųjų želdynų normų (išorinį nustatymo tvarkos aprašą, patvirtintą LR aplinkos ministro 2007 m. gruodžio 21 d. įsakymu Nr. D1-694, reikalingas didesnis priklausomųjų želdynų kiekis, turi būti taikomas didesnis priklausomųjų želdynų kiekis. Kelio servitutas - teise važiuoti transporto priemonėmis, naudotis pėsčiųjų taku (tarnaujantis, kodas 215) Servitutas - teise tiesti, aptarnauti, naudoti požemines, antžeminės komunikacijas (tarnaujantis, kodas 222) Kelio servitutas - teise naudotis pėsčiųjų taku (tarnaujantis, kodas 202) Servitutas - teise tiesti, aptarnauti, naudoti požemines, antžeminės komunikacijas (tarnaujantis, kodas 222) Servitutas - teise tiesti, aptarnauti, naudoti požemines, antžeminės komunikacijas (tarnaujantis, kodas 222)
S4.1	471			Rekreacinės teritorijos (R)										
S4.2	345													
S4.3	3161													
S4.4	322													

- PASTABOS**
- Planuojamoje teritorijoje esančių medžių, patenkančių į susisiekimo komunikacijų ar inžinerinių tinklų (apsaugos) zonas, šalinimas ar persodinimas galimas rengiant techninį projektą, įvertinus planuojamų statinių ar inžinerinių tinklų išdėstymą ir atitikus būklės vertinimą. Numatant saugotini (jei tokie būtų) medžių kirtimą ar kitoki pašalinimą, šioms darbams turi būti gautas savivaldybės leidimas, vadovaujantis Saugotinių medžių ir krūmų kirtimo, persodinimo ar kitokio pašalinimo atveju, šiuo darbu vykdymo ir leidimų šioms darbams išdavimo, medžių ir krūmų vertės atlyginimo tvarkos aprašu, patvirtintu LR Aplinkos ministro 2008 m. sausio 31 d. įsakymu Nr. D1-87 (Žin., 2008, Nr. 17-811).
 - Techninio projekto statybos statiniai turi būti išdėstyti sklype taip, kad nebūtų pažeisti greitųjų sklypų savininkų ar naudotojų teisės interesai. Reikalavimai statinių statybai iki 3 m atstumu nuo sklypo ribos nustatyti STR 1.07.01:2010 "Statybų leidžiantys dokumentai". 3 m atstumu nuo sklypo ribos statinio (pastato ar stogų turinčio inžinerinio statinio) bet kuri konstrukcijų aukštis, skaičiuojant nuo žemės paviršiaus altitudės, negali būti didesnis kaip 8,5 m, didesniais atstumais statinių konstrukcijos aukštis gali būti didinamas išlaikant reikalavimą, kad kiekvienam papildomam virš 8,5 m aukščio metrui atstumas didinamas po 0,5 m.
 - Esamųjų požeminių inžinerinių tinklų išdėstymas iš planuojamos statybos zonos ribų, naujų inžinerinių tinklų projektavimas ar planuojamo užstatymo priėjimas prie esamųjų centralizuotų miesto tinklų bus detalizuojamas statinių statybos projekto metu, gavus eksploatuojančių organizacijų technines sąlygas. Kai neparengtas statinio statybos projektas ir neiškelti inžineriniai tinklai, galioja Lietuvos Respublikos specialiuji žemės naudojimo sąlygų įstatymo reikalavimai esamos inžinerinės komunikacijos.
 - Rengiant techninį darbo projektą būtina užtikrinti būtinųjų atliekų konteinerių aikštelių išdėstymą sklype, projektuojant bei išlaikant atliekoms pagal galiojančius teisės aktus bei reglamentas. Antrinių žaliavų atliekos turi būti rūšiuojamos ir tvarkomos vadovaujantis "Atliekų tvarkymo taisyklėmis".
 - Pirmuoju įrašytas žemės sklypo naudojimo būdas yra prioritetas. Prioritetinis žemės naudojimo būdas gali būti keičiamas kitu detalizavime plane nurodytu būdu savivaldybės mero sprendimu, Vyriausybės nustatyta tvarka informuojant visuomenę.
 - Privačioms automobilių parkavimams numatomas sklypo ribose, vadovaujantis STR 2.06.04:2014 "Gatvės ir vietinės reikšmės keliai. Bendrieji reikalavimai" XII skyriumi. Užstatymas galimas visoje statybos zonoje.
 - Statybos projekto statybos būtina užtikrinti gaisrinės technikos privažiavimus ir laikytis "Gaisrinės saugos pagrindinių reikalavimų" (Žin., 2010, Nr. 146-7510; 2011, Nr. 23-1137). Konkretūs priešgaisriniai atstumai tarp pastatų reikalavimai ir taikymo sąlygos turi būti įgyvendinami vadovaujantis galiojančiais gaisrinės saugos reglamentuojančiais teisės aktais ir normų reikalavimais, rengiant statinių techninius projektus. Prie pastatų ir inžinerinių statinių pagal visą jų ilgį turi būti užtikrintas priešgaisrinis privažiavimas: iš vienos pusės – kai pastato ar inžinerinio statinio plotis ne didesnis kaip 18 m, ir iš dviejų pusių – kai plotis didesnis kaip 18 m, taip pat kai kiemai yra uždari ar pusiau uždari;

Atestato Nr.	Rengėjas:	Projekto pavadinimas:	Mastelis
-	ARCHUS	TERITORIJOS PRIE RYGOS IR JUSTINIŠKIŲ GATVIŲ DETALIOJO PLANO SPRENDINIŲ KOREGAVIMAS APIE 4,53 HA TERITORIJOJE PRIE JUSTINIŠKIŲ GATVĖS	1:1000
A 1461	TPV A. Bakanovas	2025-04-08	Lapo formatas A2
Etapas DP	Organizatorius: Vilniaus miesto savivaldybė Konstitucijos pr. 3, Vilnius	Iniciatorius: UAB „SNG SOLAR“ UAB „Saulės“ darželis	Projekto numeris: K-VT-13-24-631