

III ETAPAS PASTATAI



PIRMO AUKŠTO PATALPOS			
Patalpos nr.	Patalpos pavadinimas	Žmonių skaičius evakuacijos sprendiniams	Plotas
Korpusas A			
A1-1(3K) Numeris			
A1-1.1	Svetainė	4	25,74 m ²
A1-1.2	Vonia	1	5,26 m ²
A1-1.3	Miegamasis	2	10,78 m ²
A1-1.4	Miegamasis	2	11,07 m ²
A1-1.5	Balkono spinta	0	0,83 m ²
A1-1.6	Balkono spinta	0	0,91 m ²
A1-2(2K) Numeris			
A1-2.1	Svetainė	2	25,58 m ²
A1-2.2	Miegamasis	2	11,90 m ²
A1-2.3	Vonia	1	4,75 m ²
A1-2.4	Balkono spinta	0	0,91 m ²
A1-2.5	Balkono spinta	0	0,89 m ²
A1-2.6	Balkono spinta	0	44,93 m ²
A1-3(2K) Numeris			
A1-3.1	Svetainė	2	25,57 m ²
A1-3.2	Miegamasis	2	11,88 m ²
A1-3.3	Vonia	1	5,11 m ²
A1-3.4	Balkono spinta	0	0,91 m ²
A1-3.5	Balkono spinta	0	44,38 m ²
A1-4(1K) Numeris			
A1-4.1	Svetainė	2	23,93 m ²
A1-4.2	Vonia	1	5,29 m ²
A1-4.3	Balkono spinta	0	0,91 m ²
A1-5(2K) Numeris			
A1-5.1	Svetainė	2	24,93 m ²
A1-5.2	Vonia	1	4,79 m ²
A1-5.3	Miegamasis	2	11,05 m ²
A1-5.4	Balkono spinta	0	0,91 m ²
A1-5.5	Balkono spinta	0	42,59 m ²
A1-6(2K) Numeris			
A1-6.1	Svetainė	2	24,37 m ²
A1-6.2	Miegamasis	2	11,05 m ²
A1-6.3	Vonia	1	5,03 m ²
A1-6.4	Balkono spinta	0	0,91 m ²
A1-6.5	Balkono spinta	0	42,27 m ²
A1-7(2K) Numeris			
A1-7.1	Svetainė	2	24,37 m ²
A1-7.2	Vonia	1	4,44 m ²
A1-7.3	Miegamasis	2	11,05 m ²
A1-7.4	Balkono spinta	0	0,91 m ²
A1-7.5	Balkono spinta	0	41,67 m ²
A1-8(2K) Numeris			
A1-8.1	Svetainė	2	28,66 m ²
A1-8.2	Miegamasis	2	13,13 m ²
A1-8.3	Vonia	1	5,04 m ²
A1-8.4	Balkono spinta	0	0,91 m ²
A1-8.5	Balkono spinta	0	48,65 m ²
A1-9(2K) Numeris			
A1-9.1	Svetainė	2	24,77 m ²
A1-9.2	Miegamasis	2	11,32 m ²
A1-9.3	Vonia	1	4,54 m ²
A1-9.4	Balkono spinta	0	0,91 m ²
A1-9.5	Balkono spinta	0	42,44 m ²
A1-10(2K) Numeris			
A1-10.1	Svetainė	2	24,61 m ²
A1-10.2	Vonia	1	4,79 m ²
A1-10.3	Miegamasis	2	11,06 m ²
A1-10.4	Balkono spinta	0	0,91 m ²
A1-10.5	Balkono spinta	0	42,27 m ²
A1-11(3K) Numeris			
A1-11.1	Svetainė	4	23,24 m ²
A1-11.2	Vonia	1	4,86 m ²
A1-11.3	Miegamasis	2	11,08 m ²
A1-11.4	Miegamasis	2	10,31 m ²
A1-11.5	Balkono spinta	0	0,91 m ²
A1-11.6	Balkono spinta	0	0,91 m ²
A1-11.7	Balkono spinta	0	52,22 m ²
A1-12(3K) Numeris			
A1-12.1	Svetainė	4	23,24 m ²
A1-12.2	Miegamasis	2	10,31 m ²

PIRMO AUKŠTO PATALPOS			
Patalpos nr.	Patalpos pavadinimas	Žmonių skaičius evakuacijos sprendiniams	Plotas
A1-12(3K) Numeris			
A1-12.3	Miegamasis	2	11,08 m ²
A1-12.4	Vonia	1	4,86 m ²
A1-12.5	Balkono spinta	0	0,91 m ²
A1-12.6	Balkono spinta	0	0,85 m ²
A1-12.7	Balkono spinta	0	0,91 m ²
A1-13(2K) Numeris			
A1-13.1	Svetainė	2	26,57 m ²
A1-13.2	Vonia	1	5,22 m ²
A1-13.3	Miegamasis	2	11,28 m ²
A1-13.4	Balkono spinta	0	0,91 m ²
A1-13.5	Balkono spinta	0	44,88 m ²
A1-14(2K) Numeris			
A1-14.1	Svetainė	2	30,75 m ²
A1-14.2	Miegamasis	2	14,89 m ²
A1-14.3	Vonia	1	5,39 m ²
A1-14.4	Balkono spinta	0	0,91 m ²
A1-14.5	Balkono spinta	0	49,81 m ²
A1-15(2K) Numeris			
A1-15.1	Svetainė	2	26,39 m ²
A1-15.2	Miegamasis	2	12,57 m ²
A1-15.3	Vonia	1	5,10 m ²
A1-15.4	Balkono spinta	0	0,91 m ²
A1-15.5	Balkono spinta	0	45,87 m ²
A1-16(2K) Numeris			
A1-16.1	Svetainė	2	26,39 m ²
A1-16.2	Vonia	1	5,10 m ²
A1-16.3	Miegamasis	2	12,57 m ²
A1-16.4	Balkono spinta	0	0,91 m ²
A1-16.5	Balkono spinta	0	45,87 m ²
A1-17(2K) Numeris			
A1-17.1	Svetainė	2	26,98 m ²
A1-17.2	Miegamasis	2	12,57 m ²
A1-17.3	Vonia	1	4,86 m ²
A1-17.4	Balkono spinta	0	0,91 m ²
A1-17.5	Balkono spinta	0	46,22 m ²
Korpusas C			
C1-1(1K) Numeris			
C1-1.1	Svetainė	2	26,52 m ²
C1-1.2	Vonia	1	4,04 m ²
C1-1.3	Balkono spinta	0	0,83 m ²
C1-2(1K) Numeris			
C1-2.1	Svetainė	2	29,57 m ²
C1-2.2	Vonia	1	5,39 m ²
C1-2.3	Balkono spinta	0	0,88 m ²
C1-3(1K) Numeris			
C1-3.1	Svetainė	2	26,62 m ²
C1-3.2	Vonia	1	4,04 m ²
C1-3.3	Balkono spinta	0	0,88 m ²
C1-4(1K) Numeris			
C1-4.1	Svetainė	2	21,53 m ²
C1-4.2	Vonia	1	4,10 m ²
C1-4.3	Balkono spinta	0	0,88 m ²
C1-5(1K) Numeris			
C1-5.1	Svetainė	2	32,81 m ²
C1-5.2	Vonia	1	4,63 m ²
C1-5.3	Balkono spinta	0	0,89 m ²
C1-6(2K) Numeris			
C1-6.1	Svetainė	2	29,72 m ²
C1-6.2	Miegamasis	2	8,23 m ²
C1-6.3	Vonia	1	4,78 m ²
C1-6.4	Balkono spinta	0	0,69 m ²
Iš viso:			
			980,81 m ²

SUTARTINIAI ŽYMĖJIMAI

- SAUGOMOS 10E1P PASTATO KONSTRUKCIJOS
- REKONSTRUOJAMOS 10E1P PASTATO KONTŪRAS
- GELŽBETONINĖS KONSTRUKCIJOS
- STAČIAKAMPĖ ANGA PERDANGUJE
- SILIKATINIO MŪRO KONSTRUKCIJOS
- APVALI ANGA PERDANGUJE
- TERMOIZOLIACIJA - AKMENS VATA
- ANGA SIENOJE
- TERMOIZOLIACIJA - EPS
- TERMOIZOLIACIJA - PIR
- GIK PLOKŠČIŲ PERTVAROS
- PRIEŠGAISRINĖS UŽTVAROS (R)EI 30
- PRIEŠGAISRINĖS UŽTVAROS (R)EI 45
- PRIEŠGAISRINĖS UŽTVAROS (R)EI 60
- PRIEŠGAISRINĖS UŽTVAROS (R)EI 90
- RANKINIS GAISRINIS SIGNALIZATORIUS

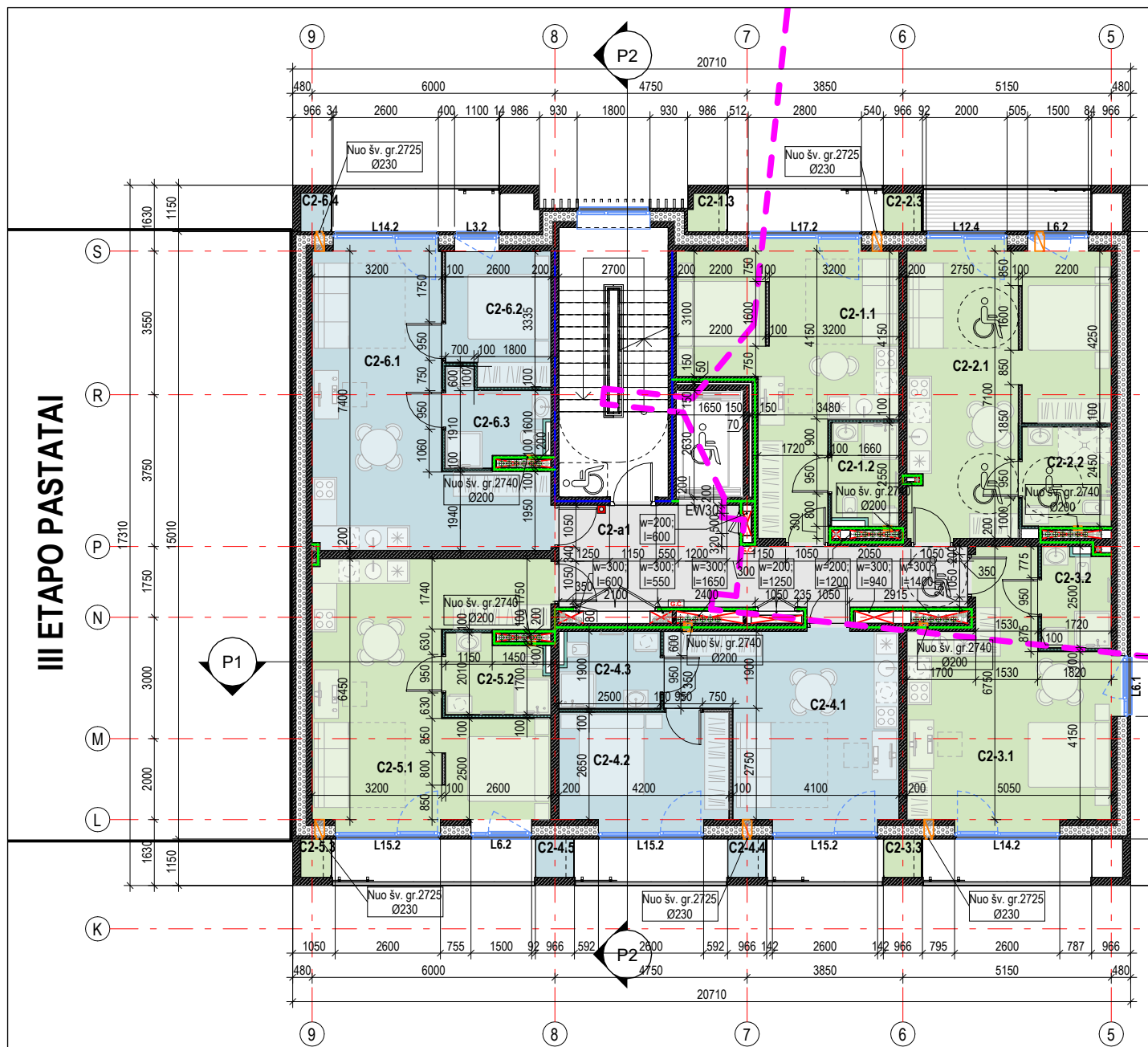
MATMENIS TIKRINTI VIETUJE!!!

- BENDROSIOS PASTABOS**
- Matmenys plane nurodyti milimetrais. Vidaus matmenys sužymėti nuo pertvarų bei apdailos. Nuolydžiai nurodyti procentais, kampai - laipsniais.
 - Angos glb perdangose ir konstrukcinėse sienose SA projekto dalyje nurodytos pagal **Techninio projekto sprendinius**. Angos gik pertvarose nenurodytos. Mažesnis kaip 13 cm skersmens angos nenurodytos - greičiau vietoje susiderinus pozicijas su SK PDV.
 - Staciakampė angų sienose aukštis nurodytos iki angos apacios, apvalių angų sienose aukštis nurodytas iki angos centro.
 - Visos angos turi būti užsandarintos priemonėmis, kurios neleidžia perdangų ir pertvarų atsparumo ugniai reikalavimų. Sandarinimai privalo užtikrinti reglamentuotą hidroizoliavimo lygį. Sandarinimai turi atitikti **energinės klasės pastatų reikalavimus**, pagal "SIGA" arba analogišką gaminių sistemą.
 - Perdangų, sienų ir užpildų atsparumus ugniai ir žmonių skaičių evakuacijos sprendiniams žr. GS dalyje. Lauko elementų sprendinius (gates, takus, altitudes ir pan.) žr. SSP dalyje.
 - Evakuavimo(si) kelių, koridoriuose neleidžiama įrengti sieninių spintų, iškyrus spintas inžineriniais sistemoms ir gaisriniais čiaupais.
 - Patalpų apdaila tikinama pagal interjero projekto sprendinius.
 - Visos durys pastato viduje turi būti be slenkščių (arba su automatiniams slenkščiams). Išorinės varstomos durys su nuožulniais slenkščiams, kurių aukštis negali viršyti 20 mm/visų vidaus durų sąramų apacios atl. 2.10 m nuo švartų grūdų jei plane nenurodyta kitaip.
 - Sąramas žiūrėti SK dalyje. Laikančiųjų konstrukcijų tipa, medžiagškumą ir pozicijas tikslinti pagal SK dalyje.
 - Sachtos bagiamas statyti sumontavus inžinerinius tinklus.
 - Langų ir durų matmenys parodyti stalybinių angų. Pastato durys, langai ir vitrinos turi atitikti STR 2.04.01:2018 "Pastatų altivaros. Sienos, stogai, langai ir išorinės įėjimo durys" reikalavimus bei būti montuojami vadovaujantis ST 2491109.01:2015 "Langų, durų ir jų konstrukcijų montavimas".

Visuomenės informavimui apie numatomą projektavimą, specialiesiems reikalavimus
LAIŠKA DATA 2023-06
LAIKOS STATUSAS: KETIMO PRIEŽASTIS (JEI TAIKOMIA)

KVAL. PATV. DOK. NR.	UNITECTUS architektų grupė	LUKŠKIŲ G. 3 VILNIUS, LT-01108 TEL.FAKS: +370 5 2610501	STATINIO PROJEKTO PAVADINIMAS: ADMINISTRACINĖS IR VIEŠBUČIŲ PASKIRTIES PASTATŲ DRUJOS G. 2. VILNIUJE, REKONSTRAVIMO PROJEKTAS I ETAPAS. VIEŠBUČIŲ PASKIRTIES PASTATAI - SVIEČIŲ NAMAI. KORPUSAI A, B, C1, D1
A014	PV/PDV	TAURAS PAULASKAS	STATINIO PAVADINIMAS: VIEŠBUČIŲ PASKIRTIES PASTATAS KORPUSAI A, C1
			DOKUMENTO PAVADINIMAS: PIRMO AUKŠTO PLANAS
			LAIKA A
KALBA:	STATYTOJAS IR (ARBA) UŽSAUKOJAS: UAB "VILNIAUS MIESTO PROJEKTAI" Jogailos g. 4, LT-01116, Vilnius [m. k. 303089021]	DOKUMENTO ŽYMUO: UT-124A/15-PP-AC-A01-02	LAPAS 1
LT			LAPŲ 1

III ETAPAS PASTATAI



ANTRO AUKŠTO PATALPOS			
Patalpos nr.	Patalpos pavadinimas	Žmonių skaičius evakuacijos sprendiniams	Plotas
Korpusas A			
A2-1(3K) Numeris			
A2-1.1	Svetainė	4	25,74 m²
A2-1.2	Vonia	1	5,26 m²
A2-1.3	Miegamasis	2	11,42 m²
A2-1.4	Miegamasis	2	11,90 m²
A2-1.5	Balikono spinta	0	0,79 m²
A2-1.6	Balikono spinta	0	0,91 m²
A2-1.7	Balikono spinta	0	0,83 m²
A2-1.8	Balikono spinta	0	57,76 m²
A2-2(2K) Numeris			
A2-2.1	Svetainė	2	25,58 m²
A2-2.2	Miegamasis	2	11,90 m²
A2-2.3	Vonia	1	4,75 m²
A2-2.4	Balikono spinta	0	0,91 m²
A2-2.5	Balikono spinta	0	0,91 m²
A2-2.6	Balikono spinta	0	44,93 m²
A2-3(2K) Numeris			
A2-3.1	Svetainė	2	25,57 m²
A2-3.2	Miegamasis	2	11,88 m²
A2-3.3	Vonia	1	5,11 m²
A2-3.4	Balikono spinta	0	0,91 m²
A2-3.5	Balikono spinta	0	44,38 m²
A2-4(1K) Numeris			
A2-4.1	Svetainė	2	23,93 m²
A2-4.2	Vonia	1	5,29 m²
A2-4.3	Balikono spinta	0	0,91 m²
A2-5(2K) Numeris			
A2-5.1	Svetainė	2	24,93 m²
A2-5.2	Vonia	1	4,79 m²
A2-5.3	Miegamasis	2	11,05 m²
A2-5.4	Balikono spinta	0	0,91 m²
A2-5.5	Balikono spinta	0	42,59 m²
A2-6(2K) Numeris			
A2-6.1	Svetainė	2	24,37 m²
A2-6.2	Miegamasis	2	11,05 m²
A2-6.3	Vonia	1	5,03 m²
A2-6.4	Balikono spinta	0	0,91 m²
A2-6.5	Balikono spinta	0	42,26 m²
A2-7(2K) Numeris			
A2-7.1	Svetainė	2	24,37 m²
A2-7.2	Vonia	1	4,44 m²
A2-7.3	Miegamasis	2	11,06 m²
A2-7.4	Balikono spinta	0	0,91 m²
A2-7.5	Balikono spinta	0	41,68 m²
A2-8(2K) Numeris			
A2-8.1	Svetainė	2	28,66 m²
A2-8.2	Miegamasis	2	13,13 m²
A2-8.3	Vonia	1	5,04 m²
A2-8.4	Balikono spinta	0	0,91 m²
A2-8.5	Balikono spinta	0	48,65 m²
A2-9(2K) Numeris			
A2-9.1	Svetainė	2	24,77 m²
A2-9.2	Miegamasis	2	11,32 m²
A2-9.3	Vonia	1	4,54 m²
A2-9.4	Balikono spinta	0	0,91 m²
A2-9.5	Balikono spinta	0	42,44 m²
A2-10(2K) Numeris			
A2-10.1	Svetainė	2	24,61 m²
A2-10.2	Vonia	1	4,79 m²
A2-10.3	Miegamasis	2	11,06 m²
A2-10.4	Balikono spinta	0	0,91 m²
A2-10.5	Balikono spinta	0	42,27 m²
A2-11(3K) Numeris			
A2-11.1	Svetainė	4	23,24 m²
A2-11.2	Vonia	1	4,86 m²
A2-11.3	Miegamasis	2	11,06 m²
A2-11.4	Miegamasis	2	10,31 m²
A2-11.5	Balikono spinta	0	0,91 m²
A2-11.6	Balikono spinta	0	0,91 m²
A2-11.7	Balikono spinta	0	0,89 m²
A2-11.8	Balikono spinta	0	53,10 m²
A2-12(3K) Numeris			
A2-12.1	Svetainė	4	23,24 m²
A2-12.2	Miegamasis	2	10,31 m²

ANTRO AUKŠTO PATALPOS			
Patalpos nr.	Patalpos pavadinimas	Žmonių skaičius evakuacijos sprendiniams	Plotas
A2-12(3K) Numeris			
A2-12.3	Miegamasis	2	11,08 m²
A2-12.4	Vonia	1	4,86 m²
A2-12.5	Balikono spinta	0	0,91 m²
A2-12.6	Balikono spinta	0	0,91 m²
A2-12.7	Balikono spinta	0	0,89 m²
A2-12.8	Balikono spinta	0	53,10 m²
A2-13(2K) Numeris			
A2-13.1	Svetainė	2	26,57 m²
A2-13.2	Vonia	1	5,22 m²
A2-13.3	Miegamasis	2	11,28 m²
A2-13.4	Balikono spinta	0	0,91 m²
A2-13.5	Balikono spinta	0	44,88 m²
A2-14(2K) Numeris			
A2-14.1	Svetainė	2	30,75 m²
A2-14.2	Miegamasis	2	14,89 m²
A2-14.3	Vonia	1	5,39 m²
A2-14.4	Balikono spinta	0	0,91 m²
A2-14.5	Balikono spinta	0	44,88 m²
A2-15(3K) Numeris			
A2-15.1	Svetainė	4	26,11 m²
A2-15.2	Miegamasis	2	17,80 m²
A2-15.3	Miegamasis	2	12,04 m²
A2-15.4	Vonia	1	4,86 m²
A2-15.5	Balikono spinta	0	0,79 m²
A2-15.6	Balikono spinta	0	0,91 m²
A2-15.7	Balikono spinta	0	63,42 m²
A2-16(2K) Numeris			
A2-16.1	Svetainė	2	26,39 m²
A2-16.2	Vonia	1	5,10 m²
A2-16.3	Miegamasis	2	12,57 m²
A2-16.4	Balikono spinta	0	0,91 m²
A2-16.5	Balikono spinta	0	0,91 m²
A2-16.6	Balikono spinta	0	45,87 m²
A2-17(2K) Numeris			
A2-17.1	Svetainė	2	26,98 m²
A2-17.2	Miegamasis	2	12,57 m²
A2-17.3	Vonia	1	4,86 m²
A2-17.4	Balikono spinta	0	0,91 m²
A2-17.5	Balikono spinta	0	46,22 m²
A2-18(1K) Numeris			
A2-18.1	Svetainė	2	25,85 m²
A2-18.2	Vonia	1	5,49 m²
A2-18.3	Balikono spinta	0	0,91 m²
A2-18.4	Balikono spinta	0	828,77 m²
Korpusas C			
C2-1(1K) Numeris			
C2-1.1	Svetainė	2	26,52 m²
C2-1.2	Vonia	1	4,04 m²
C2-1.3	Balikono spinta	0	0,83 m²
C2-2(1K) Numeris			
C2-2.1	Svetainė	2	29,57 m²
C2-2.2	Vonia	1	5,39 m²
C2-2.3	Balikono spinta	0	0,88 m²
C2-3(1K) Numeris			
C2-3.1	Svetainė	2	26,62 m²
C2-3.2	Vonia	1	4,04 m²
C2-3.3	Balikono spinta	2	0,88 m²
C2-4(2K) Numeris			
C2-4.1	Svetainė	2	23,13 m²
C2-4.2	Miegamasis	2	11,96 m²
C2-4.3	Vonia	1	4,57 m²
C2-4.4	Balikono spinta	0	0,88 m²
C2-4.5	Balikono spinta	0	0,88 m²
C2-5(1K) Numeris			
C2-5.1	Svetainė	2	32,81 m²
C2-5.2	Vonia	1	4,63 m²
C2-5.3	Balikono spinta	0	0,69 m²
C2-6(2K) Numeris			
C2-6.1	Svetainė	2	29,72 m²
C2-6.2	Miegamasis	2	8,23 m²
C2-6.3	Vonia	1	4,76 m²
C2-6.4	Balikono spinta	0	0,69 m²
C2-6.5	Balikono spinta	0	43,40 m²
C2-6.6	Balikono spinta	0	221,72 m²
C2-6.7	Balikono spinta	0	1050,48 m²

Iš viso:

SUTARTINIAI ŽYMĖJIMAI

- SAUGOMOS 10E1P PASTATO KONSTRUKCIJOS
- REKONSTRUOJAMOS 10E1P PASTATO KONTŪRAS
- SELBETONINĖS KONSTRUKCIJOS
- STAČIAKAMPĖ ANGA PERDANGUJE
- SILIKATINIO MŪRO KONSTRUKCIJOS
- APVALI ANGA PERDANGUJE
- TERMOIZOLIACIJA - AKMENS VATA
- ANGA SIENOSE
- TERMOIZOLIACIJA - EPS
- GAIŠRINIO ČIAUPO SPINTELĖ
- TERMOIZOLIACIJA - PIR
- PRIEŠGAISRINĖS UŽTVAROS (R)EI 30
- PRIEŠGAISRINĖS UŽTVAROS (R)EI 45
- G/K PLOKŠČIŲ PERTVAROS
- PRIEŠGAISRINĖS UŽTVAROS (R)EI 60
- RANKINIS GAIŠRINIS SIGNALIZATORIUS
- PRIEŠGAISRINĖS UŽTVAROS (R)EI 90

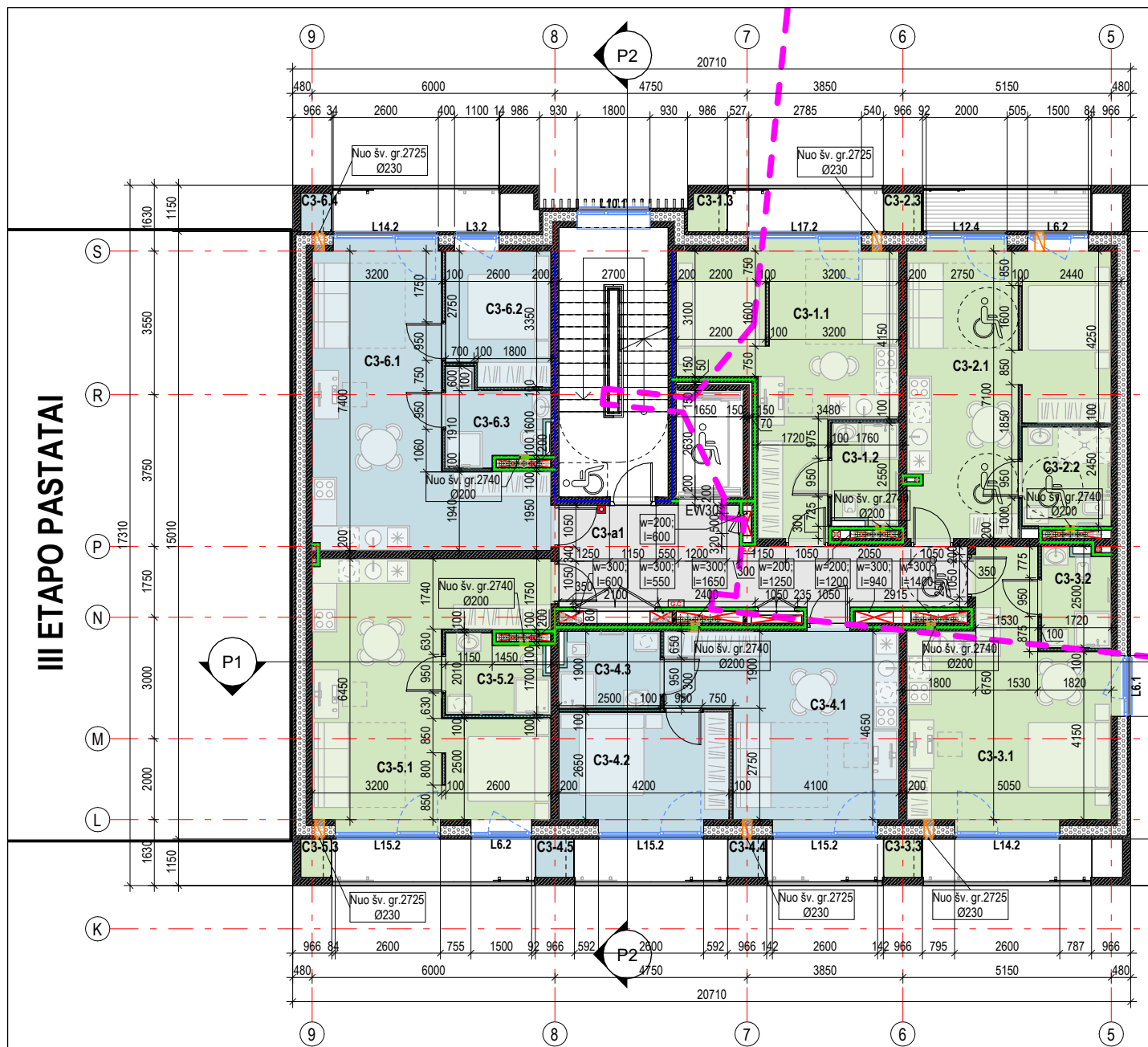
MATMENIS TIKRINTI VIETUJE!!!

- ### BENDROSIOS PASTABOS
- Matmens plane nurodyti milimetrtais. Vidaus matmens sužymėti nuo pertvarų bei apdalo. Nuolydžiai nurodyti procentais, kampai - laipsniais.
 - Angos glb perdangose ir konstrukcinėse sienose SA projekto dalyje nurodytos pagal **Techninio projekto sprendimus**. Angos g/k pertvarose nenurodytos. Mažesnės kaip 13 cm skersmens angos nenurodytos - greičiausioje vietoje susidariusios pozicijos su SK PDV.
 - Staciakampių angų sienose aukštis nurodytas iki angos apacio, apvalių angų sienose aukštis nurodytas iki angos centro.
 - Visos angos turi būti užsandarintos priemonėmis, kurios ne mažina perdangų ir pertvarų atsparumo ugniai reikalavimams. Sandarinimai privalo užtikrinti reikalaujamą hidroizoliavimo lygį. Sandarinimas turi atitikti **energinės klasės pastatų reikalavimus**, pagal "SIGA" arba analogišką gaminių sistemą.
 - Perdangų, sienų ir užpildų atsparumui ugniai ir žmonių skaičių evakuacijos sprendiniams žr. GS dalyje. Lauko elementų sprendimus (gatves, takus, altitudes ir pan.) žr. SSP dalyje.
 - Evakuavimo(bei) kelių, koridoriuose neleidžiama įrengti sieninių spintų, iškyrus spintų inžineriniais sistemoms ir gaisriniais čiaupais.
 - Patalpų apdaila tikinama pagal interjero projekto sprendimus.
 - Visos durys pastato viduje turi būti be slenkščių (arba su automatiniams slenkščiams), išorinės varstomos durys su nuožulniais slenkščiams, kurių aukštis negali viršyti 20 mm/visų vidaus durų sąramų apacio atž. 2.10 m nuo švartų grindų jei plane nenurodyta kitaip.
 - Sąramas žiūrėti SK dalyje. Laikantųjų konstrukcijų tipa, medžiagškumą ir pozicijas tikslinti pagal SK dalį.
 - Sąchtos bagiamos statyti sumontuotas inžinerinius tinklus.
 - Langų ir durų matmens parodyti stalybinių angų. Pastato durys, langai ir vitrinos turi atitikti STR 2.04.01:2018 "Pastatų atitvaros. Sienos, stogai, langai ir išorinės įėjimo durys" reikalavimus bei būti montuojami vadovaujantis ST 2491109.01:2015 "Langų, durų ir jų konstrukcijų montavimas".

Visuomenės informavimui apie numatomą projektavimą, specialiesiems reikalavimams LAIDA DATA 2023-06

KVAL. PATV. DOK. NR.	UNITECTUS architektų grupė	LUKŠKIŲ G. 3 VILNIUS, LT-01108 TEL.FAKS: +370 5 2610501	STATINIO PROJEKTO PAVADINIMAS: ADMINISTRACINĖS IR VIEŠBUČIŲ PASKIRTIES PASTATŲ DRUJOS G. 2. VILNIUJE, REKONSTRAVIMO PROJEKTAS I ETAPAS. VIEŠBUČIŲ PASKIRTIES PASTATAI - SVIEČIŲ NAMAI. KORPUSAI A, B, C1, D1
A014	PVPDV	TAURAS PAULASKAS	STATINIO PAVADINIMAS: VIEŠBUČIŲ PASKIRTIES PASTATAS KORPUSAI A, C1
			DOKUMENTO PAVADINIMAS: ANTRO AUKŠTO PLANAS
			DOKUMENTO ŽYMUO: UT-124A/15-PP-AC-A01-03
KALBA:	STATYTOJAS IR (ARBA) UŽSAKOVAS: UAB "VILNIUS MIESTO PROJEKTAI" Jogailos g. 4, LT-01116, Vilnius [m. k. 303089021]		LAPAS LAPŲ 1 1

III ETAPAS PASTATAI



TREČIO AUKŠTO PATALPOS			
Patalpos nr.	Patalpos pavadinimas	Žmonių skaičius evakuacijos sprendimams	Plotas
Korpusas A			
A3 Bendra naudojimo patalpos			
A3-a1	Koridorius	44	84,96 m ²
A3-1(3K) Numeris			
A3-1.1	Svetainė	4	25,74 m ²
A3-1.2	Vonia	1	5,26 m ²
A3-1.3	Miegamasis	2	11,42 m ²
A3-1.4	Miegamasis	2	11,30 m ²
A3-1.5	Balkono spinta	0	0,79 m ²
A3-1.6	Balkono spinta	0	0,91 m ²
A3-1.7	Balkono spinta	0	0,83 m ²
A3-1.8	Balkono spinta	0	0,91 m ²
A3-2(2K) Numeris			
A3-2.1	Svetainė	2	25,58 m ²
A3-2.2	Miegamasis	2	11,90 m ²
A3-2.3	Vonia	1	4,75 m ²
A3-2.4	Balkono spinta	0	0,91 m ²
A3-2.5	Balkono spinta	0	0,91 m ²
A3-2.6	Balkono spinta	0	44,93 m ²
A3-3(2K) Numeris			
A3-3.1	Svetainė	2	25,57 m ²
A3-3.2	Miegamasis	2	11,88 m ²
A3-3.3	Vonia	1	5,11 m ²
A3-3.4	Balkono spinta	0	0,91 m ²
A3-3.5	Balkono spinta	0	44,38 m ²
A3-4(1K) Numeris			
A3-4.1	Svetainė	2	23,93 m ²
A3-4.2	Vonia	1	5,29 m ²
A3-4.3	Balkono spinta	0	0,91 m ²
A3-5(2K) Numeris			
A3-5.1	Svetainė	2	24,93 m ²
A3-5.2	Vonia	2	4,79 m ²
A3-5.3	Miegamasis	2	11,05 m ²
A3-5.4	Balkono spinta	0	0,91 m ²
A3-5.5	Balkono spinta	0	0,91 m ²
A3-6(2K) Numeris			
A3-6.1	Svetainė	2	24,37 m ²
A3-6.2	Miegamasis	2	11,35 m ²
A3-6.3	Vonia	1	5,03 m ²
A3-6.4	Balkono spinta	0	0,91 m ²
A3-6.5	Balkono spinta	0	0,91 m ²
A3-7(2K) Numeris			
A3-7.1	Svetainė	2	24,37 m ²
A3-7.2	Vonia	1	4,44 m ²
A3-7.3	Miegamasis	2	11,06 m ²
A3-7.4	Balkono spinta	0	0,91 m ²
A3-7.5	Balkono spinta	0	0,91 m ²
A3-8(2K) Numeris			
A3-8.1	Svetainė	2	28,66 m ²
A3-8.2	Miegamasis	2	13,13 m ²
A3-8.3	Vonia	1	5,04 m ²
A3-8.4	Balkono spinta	0	0,91 m ²
A3-8.5	Balkono spinta	0	48,65 m ²
A3-9(2K) Numeris			
A3-9.1	Svetainė	2	24,77 m ²
A3-9.2	Miegamasis	2	11,32 m ²
A3-9.3	Vonia	1	4,54 m ²
A3-9.4	Balkono spinta	0	0,91 m ²
A3-9.5	Balkono spinta	0	42,44 m ²
A3-10(2K) Numeris			
A3-10.1	Svetainė	2	24,61 m ²
A3-10.2	Vonia	1	4,79 m ²
A3-10.3	Miegamasis	2	11,06 m ²
A3-10.4	Balkono spinta	0	0,91 m ²
A3-10.5	Balkono spinta	0	42,27 m ²
A3-11(3K) Numeris			
A3-11.1	Svetainė	4	23,24 m ²
A3-11.2	Vonia	1	4,86 m ²
A3-11.3	Miegamasis	2	11,08 m ²
A3-11.4	Miegamasis	2	10,31 m ²
A3-11.5	Balkono spinta	0	0,91 m ²
A3-11.6	Balkono spinta	0	0,89 m ²
A3-11.7	Balkono spinta	0	0,89 m ²
A3-11.8	Balkono spinta	0	0,91 m ²
A3-12(3K) Numeris			
A3-12.1	Svetainė	2	29,72 m ²
A3-12.2	Miegamasis	2	8,23 m ²
A3-12.3	Vonia	1	4,76 m ²
A3-12.4	Balkono spinta	0	0,89 m ²
A3-12.5	Balkono spinta	0	43,40 m ²
Iš viso:			
		241,83 m ²	1155,56 m ²

TREČIO AUKŠTO PATALPOS			
Patalpos nr.	Patalpos pavadinimas	Žmonių skaičius evakuacijos sprendimams	Plotas
A3-12(3K) Numeris			
A3-12.1	Svetainė	4	23,24 m ²
A3-12.2	Miegamasis	2	10,31 m ²
A3-12.3	Miegamasis	2	11,08 m ²
A3-12.4	Vonia	1	4,86 m ²
A3-12.5	Balkono spinta	0	0,91 m ²
A3-12.6	Balkono spinta	0	0,89 m ²
A3-12.7	Balkono spinta	0	0,91 m ²
A3-12.8	Balkono spinta	0	53,10 m ²
A3-13(2K) Numeris			
A3-13.1	Svetainė	2	26,57 m ²
A3-13.2	Vonia	1	5,22 m ²
A3-13.3	Miegamasis	2	11,28 m ²
A3-13.4	Balkono spinta	0	0,91 m ²
A3-13.5	Balkono spinta	0	44,88 m ²
A3-14(2K) Numeris			
A3-14.1	Svetainė	2	30,75 m ²
A3-14.2	Miegamasis	2	14,89 m ²
A3-14.3	Vonia	1	5,39 m ²
A3-14.4	Balkono spinta	0	0,91 m ²
A3-14.5	Balkono spinta	0	0,91 m ²
A3-15(3K) Numeris			
A3-15.1	Svetainė	4	26,11 m ²
A3-15.2	Miegamasis	2	17,80 m ²
A3-15.3	Miegamasis	2	12,04 m ²
A3-15.4	Vonia	1	4,86 m ²
A3-15.5	Balkono spinta	0	0,79 m ²
A3-15.6	Balkono spinta	0	0,91 m ²
A3-15.7	Balkono spinta	0	0,91 m ²
A3-16(2K) Numeris			
A3-16.1	Svetainė	2	26,39 m ²
A3-16.2	Vonia	1	5,10 m ²
A3-16.3	Miegamasis	2	12,57 m ²
A3-16.4	Balkono spinta	0	0,91 m ²
A3-16.5	Balkono spinta	0	45,87 m ²
A3-17(2K) Numeris			
A3-17.1	Svetainė	2	26,98 m ²
A3-17.2	Miegamasis	2	12,57 m ²
A3-17.3	Vonia	1	4,86 m ²
A3-17.4	Balkono spinta	0	0,91 m ²
A3-17.5	Balkono spinta	0	0,91 m ²
A3-18(1K) Numeris			
A3-18.1	Svetainė	2	25,85 m ²
A3-18.2	Vonia	1	5,49 m ²
A3-18.3	Balkono spinta	0	0,91 m ²
Iš viso:			
		241,83 m ²	1155,56 m ²

- SUTARTINIAI ŽYMĖJIMAI**
- SAUGOMOS 10E1P PASTATO KONSTRUKCIJOS
 - GELBZONINĖS KONSTRUKCIJOS
 - SILIKATINIO MŪRO KONSTRUKCIJOS
 - TERMOIZOLIACIJA - AKMENS VATA
 - TERMOIZOLIACIJA - EPS
 - TERMOIZOLIACIJA - PIR
 - G/K PLOKŠČIŲ PERTVAROS
 - RANKINIS GAISRINIS SIGNALIZATORIUS
 - REKONSTRUOJAMOS 10E1P PASTATO KONTŪRAS
 - STAČIAKAMPĖ ANGA PERDANGUJE
 - APVALI ANGA PERDANGUJE
 - ANGA SIENUJE
 - GAISRINIO ČIAUPO SPINTELĖ
 - PRIEŠGAISRINĖS UŽTVAROS (R)EI 30
 - PRIEŠGAISRINĖS UŽTVAROS (R)EI 45
 - PRIEŠGAISRINĖS UŽTVAROS (R)EI 60
 - PRIEŠGAISRINĖS UŽTVAROS (R)EI 90

MATMENIS TIKRINTI VIETUJE!!!

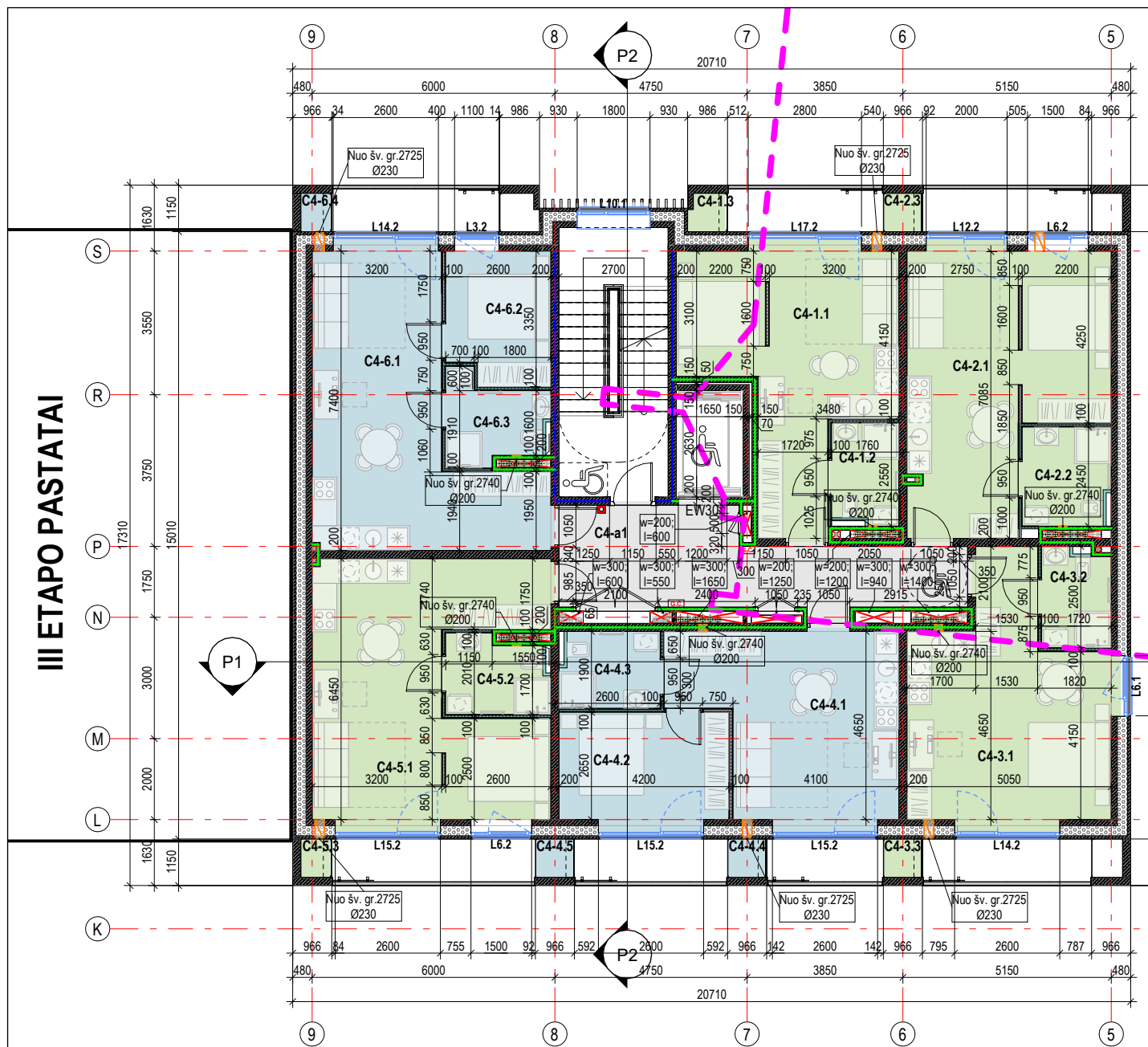
- BENDROSIOS PASTABOS**
- Matmens plane nurodyti milimetrus. Vidaus matmens sužymėti nuo pertvarų bei apdalo. Nuolydžiai nurodyti procentais, kampai - laipsniais.
 - Angos glb perdangos ir konstrukcinės sienos SA projekto dalyje nurodytos pagal **Techninio projekto sprendimus**. Angos g/k pertvarose nenurodytos. Mažesnis kaip 13 cm skersmens angos nenurodytos - greičiausioje susidūrimo pozicijoje su SK PDV.
 - Staciakampės angos sienose aukštis nurodytos iki angos apacio, apvalių angų sienose aukštis nurodytas iki angos centro.
 - Visos angos turi būti užsandarintos priemonėmis, kurios ne mažina perdangų ir pertvarų atsparumo ugniai reikalavimams. Sandarinimai privalo užtikrinti reglamentuotą hidroizoliavimo lygį. Sandarinimai turi atitikti **energines klases pastatų reikalavimus**, pagal "SIGA" arba analogiška gaminių sistema.
 - Perdangų, sienų ir užpildų atsparumus ugniai ir žmonių skaičių evakuacijos sprendimams žr. GS dalyje. Lauko elementų sprendimus (gatves, takus, altitudes ir pan.) žr. SSP dalyje.
 - Evakuavimo(si) kelių, koridoriuose neleidžiama įrengti sieninių spintų, išskyrus spintas inžineriniais sistemoms ir gaisriniais čiaupams.
 - Patalpų apdaila tikinama pagal interjero projekto sprendimus.
 - Visos durys pastato viduje turi būti be slenkščių (arba su automatiniams slenkščiams), išorinės varstomos durys su nuožulniais slenkščiams, kurių aukštis negali viršyti 20 mm/visų vidaus durų sąramų apacio atl. 2.10 m nuo švariu grindų jei plane nenurodyta kitaip.
 - Saramas žiūrėti SK dalyje. Laikantųjų konstrukcijų tipa, medžiagškumą ir pozicijas tikslinti pagal SK dalį.
 - Sachtos bagiamos statyti sumontavus inžinerinius tinklus.
 - Langų ir durų matmens parodyti stalybinių angų. Pastato durys, langai ir vitrinos turi atitikti STR 2.04.01:2018 "Pastatų atitvaros. Sienos, stogai, langai ir išorinės įėjimo durys" reikalavimus bei būti montuojami vadovaujantis ST 2491109.01:2015 "Langų, durų ir jų konstrukcijų montavimas".

0,00 = 115,20

A 2023-06
LAIDA DATA
Visuomenės informavimui apie numatomą projektavimą, specialiesiems reikalavimams LAIDOS STATUSAS: KETIMO PRIEŽASTIS (JEI TAIKOMA)

KVAL. PATV. DOK. NR.	UNITECTUS architektų grupė	LUKŠKIŲ G. 3 VILNIUS, LT-01108 TEL.FAKS: +370 5 2610501	STATINIO PROJEKTO PAVADINIMAS: ADMINISTRACINĖS IR VIEŠBUČIŲ PASKIRTIES PASTATŲ DRUJOS G. 2. VILNIUJE, REKONSTRAVIMO PROJEKTAS I ETAPAS. VIEŠBUČIŲ PASKIRTIES PASTATAI - SVIEČIŲ NAMAI. KORPUSAI A, B, C1, D1
A014	PVPDV	TAURAS PAULASKAS	STATINIO PAVADINIMAS: VIEŠBUČIŲ PASKIRTIES PASTATAS KORPUSAI A, C1
			DOKUMENTO PAVADINIMAS: TREČIO AUKŠTO PLANAS
			LAIDA A
KALBA:	STATYTOJAS (R) (ARBA) UŽSAKOVAS: UAB "VILNIAUS MIESTO PROJEKTAI" Jogailos g. 4, LT-01116, Vilnius [m. k. 303089021]	DOKUMENTO ŽYMUO: UT-124A/15-PP-AC-A01-04	LAPAS 1
LT			LAPŲ 1

III ETAPŲ PASTATAI



KETVIRTO AUKŠTO PATALPOS			
Patalpos nr.	Patalpos pavadinimas	Žmonių skaičius evakuacijos sprendimams	Plotas
Korpusas A			
A4 Bendro naudojimo patalpos			
A4-a1	Koridorius	44	84,96 m ²
A4-1(3K) Numeris			
A4-1.1	Svetainė	4	25,74 m ²
A4-1.2	Vonia	1	5,26 m ²
A4-1.3	Miegamasis	2	11,42 m ²
A4-1.4	Miegamasis	2	11,90 m ²
A4-1.5	Balkono spinta	0	0,79 m ²
A4-1.7	Balkono spinta	0	0,83 m ²
A4-1.8	Balkono spinta	0	0,91 m ²
A4-2(2K) Numeris			
A4-2.1	Svetainė	2	25,58 m ²
A4-2.2	Miegamasis	2	11,90 m ²
A4-2.3	Vonia	1	4,75 m ²
A4-2.4	Balkono spinta	0	0,91 m ²
A4-2.5	Balkono spinta	0	0,89 m ²
A4-2.6	Balkono spinta	0	44,93 m ²
A4-3(2K) Numeris			
A4-3.1	Svetainė	2	25,57 m ²
A4-3.2	Miegamasis	2	11,88 m ²
A4-3.3	Vonia	1	5,11 m ²
A4-3.4	Balkono spinta	0	0,91 m ²
A4-3.5	Balkono spinta	0	44,38 m ²
A4-4(1K) Numeris			
A4-4.1	Svetainė	2	23,93 m ²
A4-4.2	Vonia	1	5,11 m ²
A4-4.3	Balkono spinta	0	0,91 m ²
A4-5(2K) Numeris			
A4-5.1	Svetainė	2	24,93 m ²
A4-5.2	Vonia	1	4,79 m ²
A4-5.3	Miegamasis	2	11,05 m ²
A4-5.4	Balkono spinta	0	0,91 m ²
A4-5.5	Balkono spinta	0	42,59 m ²
A4-6(2K) Numeris			
A4-6.1	Svetainė	2	24,37 m ²
A4-6.2	Miegamasis	2	11,05 m ²
A4-6.3	Vonia	1	5,03 m ²
A4-6.4	Balkono spinta	0	0,91 m ²
A4-6.5	Balkono spinta	0	42,26 m ²
A4-7(2K) Numeris			
A4-7.1	Svetainė	2	24,37 m ²
A4-7.2	Vonia	1	4,44 m ²
A4-7.3	Miegamasis	2	11,05 m ²
A4-7.4	Balkono spinta	0	0,91 m ²
A4-7.5	Balkono spinta	0	41,67 m ²
A4-8(2K) Numeris			
A4-8.1	Svetainė	2	28,66 m ²
A4-8.2	Miegamasis	2	13,13 m ²
A4-8.3	Vonia	1	5,05 m ²
A4-8.4	Balkono spinta	0	0,91 m ²
A4-8.5	Balkono spinta	0	48,67 m ²
A4-9(2K) Numeris			
A4-9.1	Svetainė	2	24,77 m ²
A4-9.2	Miegamasis	2	11,32 m ²
A4-9.3	Vonia	1	4,54 m ²
A4-9.4	Balkono spinta	0	0,91 m ²
A4-9.5	Balkono spinta	0	42,44 m ²
A4-10(2K) Numeris			
A4-10.1	Svetainė	2	24,61 m ²
A4-10.2	Vonia	1	4,79 m ²
A4-10.3	Miegamasis	2	11,05 m ²
A4-10.4	Balkono spinta	0	0,91 m ²
A4-10.5	Balkono spinta	0	42,27 m ²
A4-11(3K) Numeris			
A4-11.1	Svetainė	4	23,24 m ²
A4-11.2	Vonia	1	4,86 m ²
A4-11.3	Miegamasis	2	11,08 m ²
A4-11.4	Miegamasis	2	10,31 m ²
A4-11.5	Balkono spinta	0	0,91 m ²
A4-11.6	Balkono spinta	0	0,89 m ²
A4-11.7	Balkono spinta	0	0,89 m ²
A4-11.8	Balkono spinta	0	53,10 m ²

KETVIRTO AUKŠTO PATALPOS			
Patalpos nr.	Patalpos pavadinimas	Žmonių skaičius evakuacijos sprendimams	Plotas
Korpusas B			
A4-12(3K) Numeris			
A4-12.1	Svetainė	4	23,24 m ²
A4-12.2	Miegamasis	2	10,31 m ²
A4-12.3	Miegamasis	2	11,08 m ²
A4-12.4	Vonia	1	4,86 m ²
A4-12.5	Balkono spinta	0	0,91 m ²
A4-12.6	Balkono spinta	0	0,89 m ²
A4-12.7	Balkono spinta	0	0,91 m ²
A4-12.8	Balkono spinta	0	53,10 m ²
A4-13(2K) Numeris			
A4-13.1	Svetainė	2	26,57 m ²
A4-13.2	Vonia	1	5,22 m ²
A4-13.3	Miegamasis	2	11,28 m ²
A4-13.4	Balkono spinta	0	0,91 m ²
A4-13.5	Balkono spinta	0	44,88 m ²
A4-14(2K) Numeris			
A4-14.1	Svetainė	2	30,75 m ²
A4-14.2	Miegamasis	2	14,89 m ²
A4-14.3	Vonia	1	5,39 m ²
A4-14.4	Balkono spinta	0	0,91 m ²
A4-14.5	Balkono spinta	0	52,84 m ²
A4-15(3K) Numeris			
A4-15.1	Svetainė	4	26,11 m ²
A4-15.2	Miegamasis	2	17,80 m ²
A4-15.3	Miegamasis	2	12,04 m ²
A4-15.4	Vonia	1	4,86 m ²
A4-15.5	Balkono spinta	0	0,79 m ²
A4-15.6	Balkono spinta	0	0,91 m ²
A4-15.7	Balkono spinta	0	0,91 m ²
A4-16(2K) Numeris			
A4-16.1	Svetainė	2	26,39 m ²
A4-16.2	Vonia	1	5,10 m ²
A4-16.3	Miegamasis	2	12,56 m ²
A4-16.4	Balkono spinta	0	0,91 m ²
A4-16.5	Balkono spinta	0	45,87 m ²
A4-17(2K) Numeris			
A4-17.1	Svetainė	2	26,98 m ²
A4-17.2	Miegamasis	2	12,57 m ²
A4-17.3	Vonia	1	4,86 m ²
A4-17.4	Balkono spinta	0	0,91 m ²
A4-17.5	Balkono spinta	0	0,91 m ²
A4-18(1K) Numeris			
A4-18.1	Svetainė	2	25,85 m ²
A4-18.2	Vonia	1	5,31 m ²
A4-18.3	Balkono spinta	0	0,91 m ²
Korpusas C			
C4 Bendro naudojimo patalpos			
C4-a1	Koridorius	12	20,11 m ²
C4-1(1K) Numeris			
C4-1.1	Svetainė	2	26,52 m ²
C4-1.2	Vonia	1	4,04 m ²
C4-1.3	Balkono spinta	0	0,83 m ²
C4-2(1K) Numeris			
C4-2.1	Svetainė	2	29,57 m ²
C4-2.2	Vonia	1	5,21 m ²
C4-2.3	Balkono spinta	0	0,88 m ²
C4-3(1K) Numeris			
C4-3.1	Svetainė	2	26,62 m ²
C4-3.2	Vonia	1	4,04 m ²
C4-3.3	Balkono spinta	0	0,88 m ²
C4-4(2K) Numeris			
C4-4.1	Svetainė	2	23,13 m ²
C4-4.2	Miegamasis	2	11,96 m ²
C4-4.3	Vonia	1	4,57 m ²
C4-4.4	Balkono spinta	0	0,88 m ²
C4-4.5	Balkono spinta	0	41,42 m ²
C4-5(1K) Numeris			
C4-5.1	Svetainė	2	32,81 m ²
C4-5.2	Vonia	1	4,63 m ²
C4-5.3	Balkono spinta	0	0,69 m ²
C4-6(2K) Numeris			
C4-6.1	Svetainė	2	29,72 m ²
C4-6.2	Miegamasis	2	8,23 m ²
C4-6.3	Vonia	1	4,76 m ²
C4-6.4	Balkono spinta	0	43,40 m ²
Iš viso:			
			241,65 m ²
			1155,03 m ²

- SUTARTINIAI ŽYMĖJIMAI**
- SAUGOMOS 10E1P PASTATO KONSTRUKCIJOS
 - REKONSTRUOJAMOS 10E1P PASTATO KONTŪRAS
 - SILKŲ KONSTRUKCIJOS
 - STAČIAKAMPĖ ANGA PERDANGUJE
 - GELŽBETONINĖS KONSTRUKCIJOS
 - APVALI ANGA PERDANGUJE
 - SILKATINIO MŪRO KONSTRUKCIJOS
 - ANGA SIENOSE
 - TERMOIZOLIACIJA - AKMENS VATA
 - GAISRINIO ČIAUPO SPINTELĖ
 - TERMOIZOLIACIJA - EPS
 - PRIEŠGAISRINĖS UŽTVAROS (R)EI 30
 - TERMOIZOLIACIJA - PIR
 - PRIEŠGAISRINĖS UŽTVAROS (R)EI 45
 - G/K PLOKŠČIŲ PERTVAROS
 - PRIEŠGAISRINĖS UŽTVAROS (R)EI 60
 - RANKINIS GAISRINIS SIGNALIZATORIUS
 - PRIEŠGAISRINĖS UŽTVAROS (R)EI 90

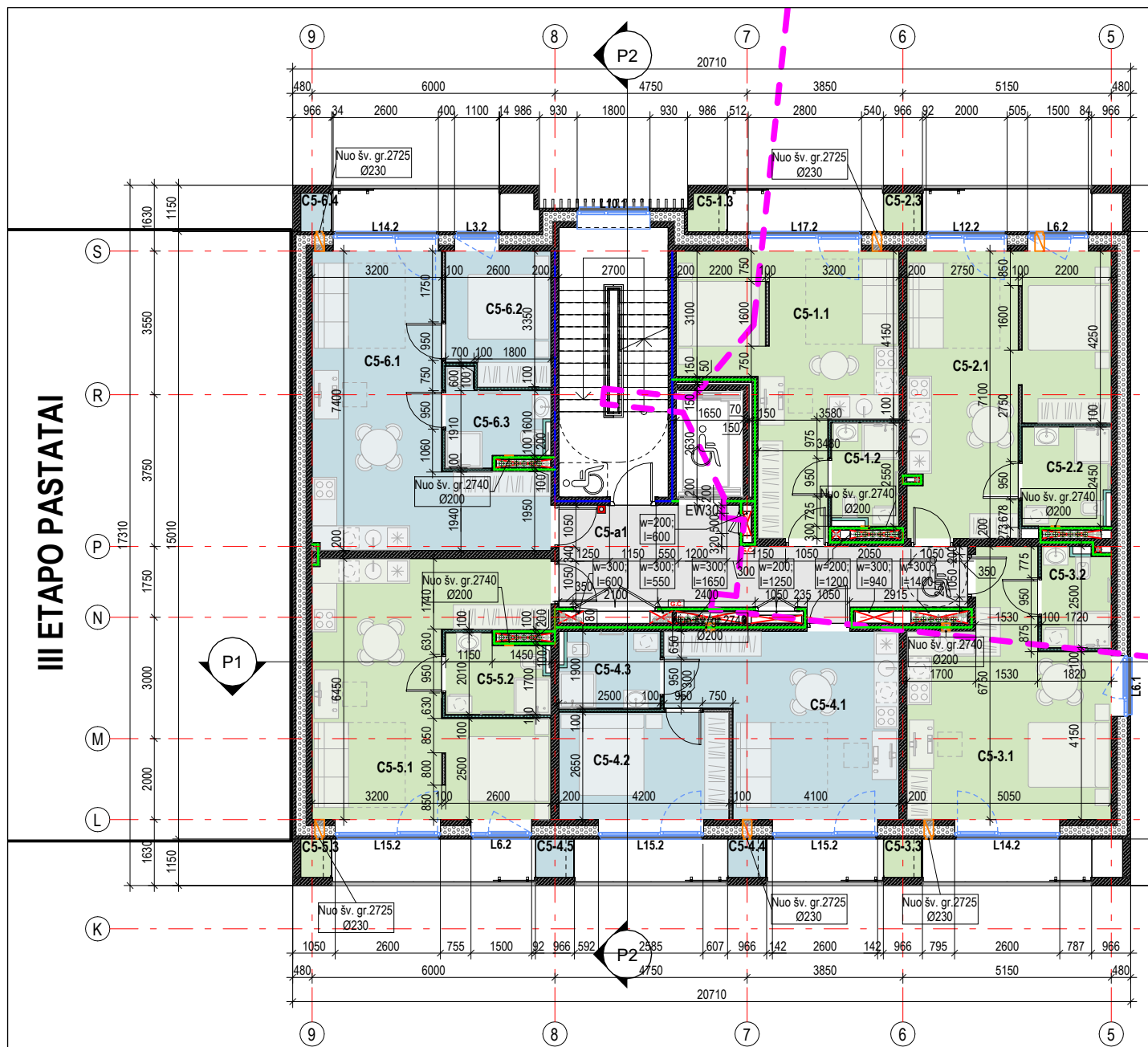
MATMENIS TIKRINTI VIETUJE!!!

- BENDROSIOS PASTABOS**
- Matmenys plane nurodyti milimetrais. Vidaus matmenys sužymėti nuo pertvarų bei apdailos. Nuolydžiai nurodyti procentais, kampai - laipsniais.
 - Angos gylis perdangose ir konstrukcinėse sienose SA projekte dalyje nurodytos pagal Techninio projekto sprendimus. Angos gylis pertvarose nenurodytos - griežiamos vietoje susiderinus pozicijas su SK PDV.
 - Staciakampių angų sienose aukštis nurodytos iki angos apacios, apvalių angų sienose aukštis nurodytas iki angos centro.
 - Visos angos turi būti užsandarintos priemonėmis, kurios ne mažina perdangų ir pertvarų atsparumo ugniai reikalavimams. Sandarinimai privalo užtikrinti reglamentuotą hidroizoliavimo lygį. Sandarinimai turi atitikti energinės klasės pastatų reikalavimus, pagal "SIGA" arba analogišką gaminių sistemą.
 - Perdangų, sienų ir užpildų atsparumai ugniai ir žmonių skaičių evakuacijos sprendimams žr. GS dalyje. Lauko elementų sprendimus (gates, takus, altitudes ir pan.) žr. SSP dalyje.
 - Evakuacijos (si) kelių, koridoriuose neleidžiama įrengti sieninių spintų, išskyrus spintas inžineriniais sistemoms ir gaisriniais čiaupams.
 - Patalpų apdaila tikinama pagal interjero projekto sprendimus.
 - Visos durys pastato viduje turi būti be slenkščių (arba su automatiniams slenkščiams), išorinės varstomos durys su nuožulniais slenkščiams, kurių aukštis negali viršyti 20 mm/visų vidaus durų sąramų apacios atž. 2.10 m nuo švartų grindų jei plane nenurodyta kitaip.
 - Sąramas žiūrėti SK dalyje. Laikantųjų konstrukcijų tipa, medžiagų ir pozicijas tikslinti pagal SK dalį.
 - Sąochos bagiamos statyti sumontavus inžinerinius tinklus.
 - Langų ir durų matmenys parodyti stalybinių angų. Pastato durys, langai ir vitrinos turi atitikti STR 2.04.01:2018 "Pastatų atitvaros. Sienos, stogai, langai ir išorinės įėjimo durys" reikalavimus bei būti montuojami vadovaujantis ST 2491109.01:2015 "Langų, durų ir jų konstrukcijų montavimas".

Visuomenės informavimui apie numatomą projektavimą, specialiesiems reikalavimams LAIDA DATA 2023-06

KVAL. PATV. DOK. NR.	UNITECTUS architektų grupė	STATINIO PROJEKTO PAVADINIMAS: ADMINISTRACINĖS IR VIEŠBUČIŲ PASKIRTIES PASTATŲ DRUJOS G. 2. VILNIUJE, REKONSTRAVIMO PROJEKTAS I ETAPAS. VIEŠBUČIŲ PASKIRTIES PASTATAI - SVIEČIŲ NAMAI. KORPUSAI A, B, C1, D1
A014	PVPDV TAURAS PAULAUŠKAS	STATINIO PAVADINIMAS: VIEŠBUČIŲ PASKIRTIES PASTATAS KORPUSAI A, C1
		DOKUMENTO PAVADINIMAS: KETVIRTO AUKŠTO PLANAS
		LAIDA A
KALBA:	STATYTOJAS IR (ARBA) UŽSAKOVAS: UAB "VILNIAUS MIESTO PROJEKTA" Jogailos g. 4, LT-01116, Vilnius [m. k. 303089021]	DOKUMENTO ŽYMUO: UT-124A/15-PP-AC-A01-05
LT		LAPAS LAPŲ 1 1

III ETAPAS PASTATAI



PENKTO AUKŠTO PATALPOS			
Patalpos nr.	Patalpos pavadinimas	Žmonių skaičius evakuacijos sprendimams	Plotas
Korpusas A			
A5 Bendra naudojimo patalpos			
A5-a1	Koridorius	44	84.96 m ²
A5-1(3K) Numeris			
A5-1.1	Svetainė	4	25.74 m ²
A5-1.2	Vonia	1	5.26 m ²
A5-1.3	Miegamasis	2	11.42 m ²
A5-1.4	Miegamasis	2	11.90 m ²
A5-1.5	Balkono spinta	0	0.91 m ²
A5-1.6	Balkono spinta	0	0.83 m ²
A5-1.7	Balkono spinta	0	0.91 m ²
A5-1.8	Balkono spinta	0	57.76 m ²
A5-2(2K) Numeris			
A5-2.1	Svetainė	2	25.58 m ²
A5-2.2	Miegamasis	2	11.90 m ²
A5-2.3	Vonia	1	4.75 m ²
A5-2.4	Balkono spinta	0	0.91 m ²
A5-2.5	Balkono spinta	0	0.91 m ²
A5-2.6	Balkono spinta	0	44.93 m ²
A5-3(2K) Numeris			
A5-3.1	Svetainė	2	25.57 m ²
A5-3.2	Miegamasis	2	11.88 m ²
A5-3.3	Vonia	1	5.11 m ²
A5-3.4	Balkono spinta	0	0.91 m ²
A5-3.5	Balkono spinta	0	44.38 m ²
A5-4(1K) Numeris			
A5-4.1	Svetainė	2	23.93 m ²
A5-4.2	Vonia	1	5.11 m ²
A5-4.3	Balkono spinta	0	0.91 m ²
A5-5(2K) Numeris			
A5-5.1	Svetainė	2	24.93 m ²
A5-5.2	Vonia	1	4.79 m ²
A5-5.3	Miegamasis	2	11.05 m ²
A5-5.4	Balkono spinta	0	0.91 m ²
A5-5.5	Balkono spinta	0	42.59 m ²
A5-6(2K) Numeris			
A5-6.1	Svetainė	2	24.37 m ²
A5-6.2	Miegamasis	2	11.05 m ²
A5-6.3	Vonia	1	5.03 m ²
A5-6.4	Balkono spinta	0	0.91 m ²
A5-6.5	Balkono spinta	0	42.26 m ²
A5-7(2K) Numeris			
A5-7.1	Svetainė	2	24.37 m ²
A5-7.2	Vonia	1	4.44 m ²
A5-7.3	Miegamasis	2	11.05 m ²
A5-7.4	Balkono spinta	0	0.91 m ²
A5-7.5	Balkono spinta	0	41.67 m ²
A5-8(2K) Numeris			
A5-8.1	Svetainė	2	28.66 m ²
A5-8.2	Miegamasis	2	13.13 m ²
A5-8.3	Vonia	1	5.05 m ²
A5-8.4	Balkono spinta	0	0.91 m ²
A5-8.5	Balkono spinta	0	48.67 m ²
A5-9(2K) Numeris			
A5-9.1	Svetainė	2	24.77 m ²
A5-9.2	Miegamasis	2	11.32 m ²
A5-9.3	Vonia	1	4.54 m ²
A5-9.4	Balkono spinta	0	0.91 m ²
A5-9.5	Balkono spinta	0	42.44 m ²
A5-10(2K) Numeris			
A5-10.1	Svetainė	2	24.61 m ²
A5-10.2	Vonia	1	4.79 m ²
A5-10.3	Miegamasis	2	11.05 m ²
A5-10.4	Balkono spinta	0	0.91 m ²
A5-10.5	Balkono spinta	0	42.27 m ²
A5-11(3K) Numeris			
A5-11.1	Svetainė	4	23.24 m ²
A5-11.2	Vonia	1	4.86 m ²
A5-11.3	Miegamasis	2	11.08 m ²
A5-11.4	Miegamasis	2	10.31 m ²
A5-11.5	Balkono spinta	0	0.91 m ²
A5-11.6	Balkono spinta	0	0.89 m ²
A5-11.7	Balkono spinta	0	0.89 m ²
A5-11.8	Balkono spinta	0	53.10 m ²

PENKTO AUKŠTO PATALPOS			
Patalpos nr.	Patalpos pavadinimas	Žmonių skaičius evakuacijos sprendimams	Plotas
A5-12(3K) Numeris			
A5-12.1	Svetainė	4	23.24 m ²
A5-12.2	Miegamasis	2	10.31 m ²
A5-12.3	Miegamasis	2	11.08 m ²
A5-12.4	Vonia	1	4.86 m ²
A5-12.5	Balkono spinta	0	0.91 m ²
A5-12.6	Balkono spinta	0	0.89 m ²
A5-12.7	Balkono spinta	0	0.89 m ²
A5-12.8	Balkono spinta	0	53.10 m ²
A5-13(2K) Numeris			
A5-13.1	Svetainė	2	26.57 m ²
A5-13.2	Vonia	1	5.22 m ²
A5-13.3	Miegamasis	2	11.28 m ²
A5-13.4	Balkono spinta	0	0.91 m ²
A5-13.5	Balkono spinta	0	44.88 m ²
A5-14(2K) Numeris			
A5-14.1	Svetainė	2	30.75 m ²
A5-14.2	Miegamasis	2	14.89 m ²
A5-14.3	Vonia	1	5.39 m ²
A5-14.4	Balkono spinta	0	0.91 m ²
A5-14.5	Balkono spinta	0	52.84 m ²
A5-15(3K) Numeris			
A5-15.1	Svetainė	4	26.11 m ²
A5-15.2	Miegamasis	2	17.80 m ²
A5-15.3	Miegamasis	2	12.04 m ²
A5-15.4	Vonia	1	4.86 m ²
A5-15.5	Balkono spinta	0	0.79 m ²
A5-15.6	Balkono spinta	0	0.91 m ²
A5-15.7	Balkono spinta	0	43.42 m ²
A5-16(2K) Numeris			
A5-16.1	Svetainė	2	26.39 m ²
A5-16.2	Vonia	1	5.10 m ²
A5-16.3	Miegamasis	2	12.56 m ²
A5-16.4	Balkono spinta	0	0.91 m ²
A5-16.5	Balkono spinta	0	45.87 m ²
A5-17(2K) Numeris			
A5-17.1	Svetainė	2	26.98 m ²
A5-17.2	Miegamasis	2	12.57 m ²
A5-17.3	Vonia	1	4.86 m ²
A5-17.4	Balkono spinta	0	0.91 m ²
A5-17.5	Balkono spinta	0	46.22 m ²
A5-18(1K) Numeris			
A5-18.1	Svetainė	2	25.85 m ²
A5-18.2	Vonia	1	5.31 m ²
A5-18.3	Balkono spinta	0	0.91 m ²
Korpusas C			
C5 Bendra naudojimo patalpos			
C5-a1	Koridorius	12	20.11 m ²
C5-1(1K) Numeris			
C5-1.1	Svetainė	2	26.52 m ²
C5-1.2	Vonia	1	4.04 m ²
C5-1.3	Balkono spinta	0	0.83 m ²
C5-2(1K) Numeris			
C5-2.1	Svetainė	2	29.57 m ²
C5-2.2	Vonia	1	5.21 m ²
C5-2.3	Balkono spinta	0	0.88 m ²
C5-3(1K) Numeris			
C5-3.1	Svetainė	2	26.62 m ²
C5-3.2	Vonia	1	4.04 m ²
C5-3.3	Balkono spinta	0	0.88 m ²
C5-4(2K) Numeris			
C5-4.1	Svetainė	2	23.13 m ²
C5-4.2	Miegamasis	2	11.96 m ²
C5-4.3	Vonia	1	4.57 m ²
C5-4.4	Balkono spinta	0	0.88 m ²
C5-4.5	Balkono spinta	0	41.42 m ²
C5-5(1K) Numeris			
C5-5.1	Svetainė	2	32.81 m ²
C5-5.2	Vonia	1	4.63 m ²
C5-5.3	Balkono spinta	0	0.69 m ²
C5-6(2K) Numeris			
C5-6.1	Svetainė	2	29.72 m ²
C5-6.2	Miegamasis	2	8.23 m ²
C5-6.3	Vonia	1	4.76 m ²
C5-6.4	Balkono spinta	0	43.40 m ²
Iš viso:			
			241,65 m ²
			1155,03 m ²

- SUTARTINIAI ŽYMĖJIMAI**
- SAUGOMOS 10E1P PASTATO KONSTRUKCIJOS
 - REKONSTRUOJAMOS 10E1P PASTATO KONTŪRAS
 - SILKBTONINĖS KONSTRUKCIJOS
 - STAČIAKAMPĖ ANGA PERDANGUJE
 - GELŽIATONIO MŪRO KONSTRUKCIJOS
 - APVALI ANGA PERDANGUJE
 - TERMOIZOLIACIJA - AKMENS VATA
 - ANGA SIENOSE
 - TERMOIZOLIACIJA - EPS
 - GAISRINIO ČIAUPO SPINTELĖ
 - TERMOIZOLIACIJA - PIR
 - PRIEŠGAISRINĖS UŽTVAROS (R)EI 30
 - PRIEŠGAISRINĖS UŽTVAROS (R)EI 45
 - G/K PLOKŠČIŲ PERTVAROS
 - PRIEŠGAISRINĖS UŽTVAROS (R)EI 60
 - RANKINIS GAISRINIS SIGNALIZATORIUS
 - PRIEŠGAISRINĖS UŽTVAROS (R)EI 90

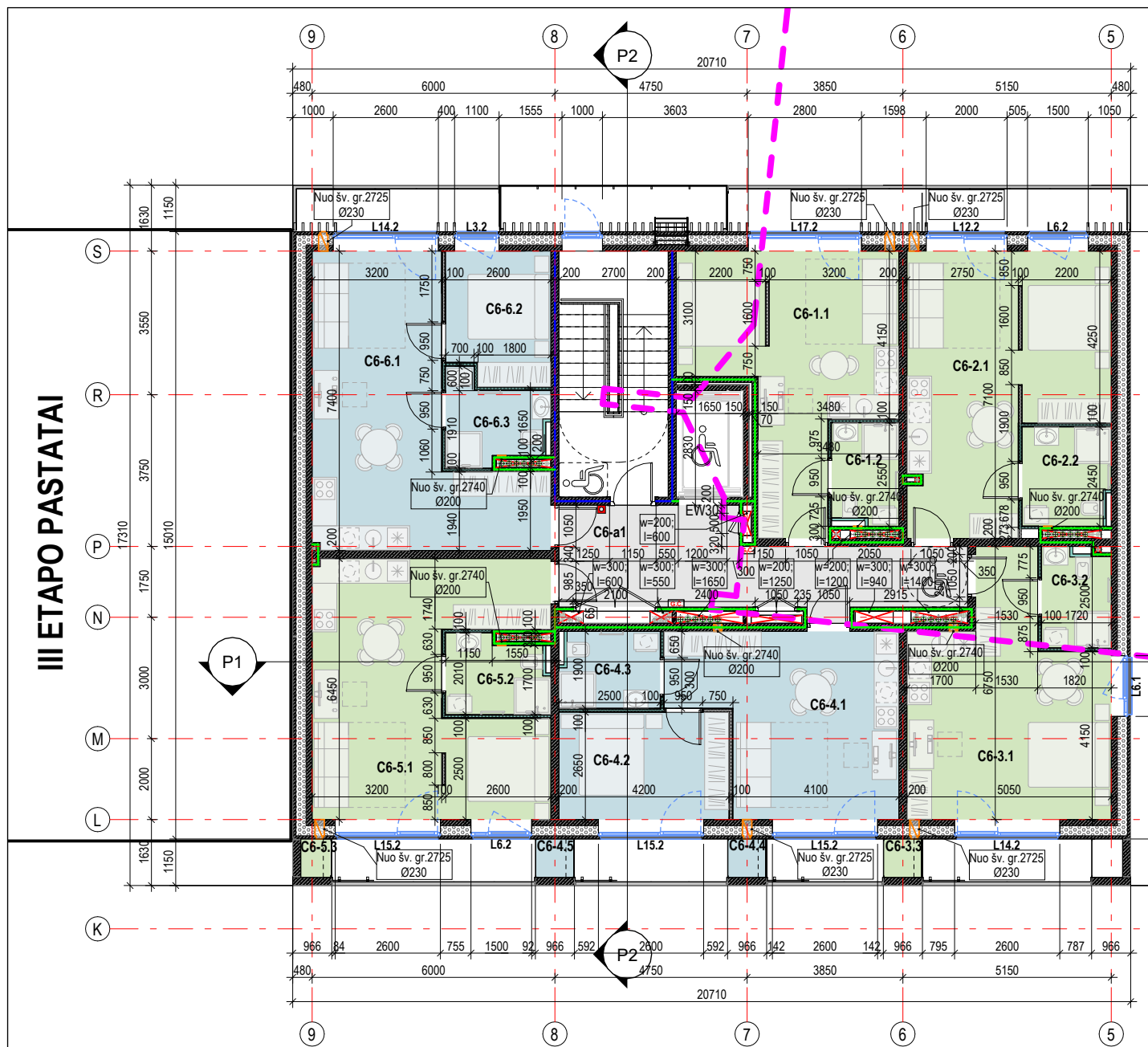
MATMENIS TIKRINTI VIETUJE!!!

- BENDROSIOS PASTABOS**
- Matmenys plane nurodyti milimetrais. Vidaus matmenys sužymėti nuo pertvarų bei apdailos. Nuolydžiai nurodyti procentais, kampai - laipsniais.
 - Angos glb perdangose ir konstrukcinėse sienose SA projekto dalyje nurodytos pagal Techninio projekto sprendimus! Angos g/k pertvarose nenurodytos. Mažesnis kaip 13 cm skersmens angos nenurodytos - greičiau apdaila tikinama pagal interjero projekto sprendimus.
 - Staciakampė angų sienose aukštis nurodytos iki angos apatios, apvalių angų sienose aukštis nurodytas iki angos centro.
 - Visos angos turi būti užsandarintos priemonėmis, kurios ne mažina perdangų ir pertvarų atsparumo ugniai reikalavimus. Sandarinimai privalo užtikrinti reikalaujamą hidroizoliavimo lygį. Sandarinimai turi atitikti energinės klasės pastatų reikalavimus, pagal "SIGA" arba analogišką gaminių sistemą.
 - Perdangų, sienų ir užpildų atsparumui ugniai ir žmonių skaičių evakuacijos sprendimams žr. GS dalyje. Lauko elementų sprendimus (gatves, takus, altitudes ir pan.) žr. SSP dalyje.
 - Evakuavimo(si) kelių, koridoriuose neleidžiama įrengti sieninių spintų, iškyrus spintas inžineriniais sistemoms ir gaisriniais čiaupams.
 - Patalpų apdaila tikinama pagal interjero projekto sprendimus.
 - Visos durys pastato viduje turi būti be slenkščių (arba su automatiniams slenkščiams), išorinės varstomos durys su nuožulniais slenkščiams, kurių aukštis negali viršyti 20 mm/visų vidaus durų sąramų apatios atl. 2.10 m nuo švartų durų jei plane nenurodyta kitaip.
 - Sąramas žiūrėti SK dalyje. Laikantųjų konstrukcijų tipa, medžiagiskumą ir pozicijas tikslinti pagal SK dalį.
 - Sąsachos bagiamas statyti sumontavus inžinerinius tinklus.
 - Langų ir durų matmenys parodyti stalybinių angų. Pastato durys, langai ir vitrinos turi atitikti STR 2.04.01:2018 "Pastatų altivaros. Sienos, stogai, langai ir išorinės įėjimo durys" reikalavimus bei būti montuojami vadovaujantis ST 2491109.01:2015 "Langų, durų ir jų konstrukcijų montavimas".

0.00 = 115.20

A	2023-06	Visuomenės informavimui apie numatomą projektavimą, specialiesiems reikalavimams
LAIDA	DATA	LAIDOS STATUSAS: KETIMO PRIEŽASTIS (JEI TAIKOMIA)
KVAL. PATV. DOK. NR.	UNITECTUS architektų grupė	STATINIO PROJEKTO PAVADINIMAS: ADMINISTRACINĖS IR VIEŠBUČIŲ PASKIRTIES PASTATŲ DRUJOS G. 2. VILNIUJE, REKONSTRAVIMO PROJEKTAS I ETAPAS. VIEŠBUČIŲ PASKIRTIES PASTATAI - SVĘČIŲ NAMAI. KORPUSAI A, B, C1, D1
A014	PVPDV TAURAS PAULASKAS	STATINIO PAVADINIMAS: VIEŠBUČIŲ PASKIRTIES PASTATAS KORPUSAI A, C1
		DOKUMENTO PAVADINIMAS: PENKTO AUKŠTO PLANAS
		LAIDA A
KALBA:	STATYTOJAS IR (ARBA) UŽSAKOVAS: UAB "VILNIAUS MIESTO PROJEKTA" Jogailos g. 4, LT-01116, Vilnius [m. k. 303089021]	DOKUMENTO ŽYMUO: UT-124A/15-PP-AC-A01-06
LT		LAPAS 1
		LAPŲ 1

III ETAPAS PASTATAI



SEŠTO AUKŠTO PATALPOS			
Patalpos nr.	Patalpos pavadinimas	Žmonių skaičius evakuacijos sprendimams	Plotas
Korpusas A			
A6 Bendra naudojimo patalpos			
A6-a1	Koridorius	44	84,96 m ²
A6-1(3K) Numeris			
A6-1.1	Svetainė	4	25,74 m ²
A6-1.2	Vonia	1	5,26 m ²
A6-1.3	Miegamasis	2	11,42 m ²
A6-1.4	Miegamasis	2	11,90 m ²
A6-1.5	Balkono spinta	0	0,79 m ²
A6-1.7	Balkono spinta	0	0,83 m ²
A6-1.8	Balkono spinta	0	0,91 m ²
A6-2(2K) Numeris			
A6-2.1	Svetainė	2	25,58 m ²
A6-2.2	Miegamasis	2	11,90 m ²
A6-2.3	Vonia	1	4,75 m ²
A6-2.4	Balkono spinta	0	0,91 m ²
A6-2.5	Balkono spinta	0	0,91 m ²
A6-2.6	Balkono spinta	0	44,93 m ²
A6-3(2K) Numeris			
A6-3.1	Svetainė	2	25,57 m ²
A6-3.2	Miegamasis	2	11,88 m ²
A6-3.3	Vonia	1	5,11 m ²
A6-3.4	Balkono spinta	0	0,91 m ²
A6-3.5	Balkono spinta	0	44,38 m ²
A6-4(1K) Numeris			
A6-4.1	Svetainė	2	23,93 m ²
A6-4.2	Vonia	1	5,11 m ²
A6-4.3	Balkono spinta	0	0,91 m ²
A6-5(2K) Numeris			
A6-5.1	Svetainė	2	24,93 m ²
A6-5.2	Vonia	1	4,79 m ²
A6-5.3	Miegamasis	2	11,05 m ²
A6-5.4	Balkono spinta	0	0,91 m ²
A6-5.5	Balkono spinta	0	42,59 m ²
A6-6(2K) Numeris			
A6-6.1	Svetainė	2	24,37 m ²
A6-6.2	Miegamasis	2	11,05 m ²
A6-6.3	Vonia	1	5,03 m ²
A6-6.4	Balkono spinta	0	0,91 m ²
A6-6.5	Balkono spinta	0	42,26 m ²
A6-7(2K) Numeris			
A6-7.1	Svetainė	2	24,37 m ²
A6-7.2	Vonia	1	4,44 m ²
A6-7.3	Miegamasis	2	11,05 m ²
A6-7.4	Balkono spinta	0	0,91 m ²
A6-7.5	Balkono spinta	0	41,67 m ²
A6-8(2K) Numeris			
A6-8.1	Svetainė	2	28,66 m ²
A6-8.2	Miegamasis	2	13,13 m ²
A6-8.3	Vonia	1	5,05 m ²
A6-8.4	Balkono spinta	0	0,91 m ²
A6-8.5	Balkono spinta	0	48,67 m ²
A6-9(2K) Numeris			
A6-9.1	Svetainė	2	24,77 m ²
A6-9.2	Miegamasis	2	11,32 m ²
A6-9.3	Vonia	1	4,54 m ²
A6-9.4	Balkono spinta	0	0,91 m ²
A6-9.5	Balkono spinta	0	42,44 m ²
A6-10(2K) Numeris			
A6-10.1	Svetainė	2	24,61 m ²
A6-10.2	Vonia	1	4,79 m ²
A6-10.3	Miegamasis	2	11,05 m ²
A6-10.4	Balkono spinta	0	0,91 m ²
A6-10.5	Balkono spinta	0	42,27 m ²
A6-11(3K) Numeris			
A6-11.1	Svetainė	4	23,24 m ²
A6-11.2	Vonia	1	4,86 m ²
A6-11.3	Miegamasis	2	11,08 m ²
A6-11.4	Miegamasis	2	10,31 m ²
A6-11.5	Balkono spinta	0	0,91 m ²
A6-11.6	Balkono spinta	0	0,91 m ²
A6-11.7	Balkono spinta	0	0,89 m ²
A6-11.8	Balkono spinta	0	53,10 m ²

SEŠTO AUKŠTO PATALPOS			
Patalpos nr.	Patalpos pavadinimas	Žmonių skaičius evakuacijos sprendimams	Plotas
A6-12(3K) Numeris			
A6-12.1	Svetainė	4	23,24 m ²
A6-12.2	Miegamasis	2	10,31 m ²
A6-12.3	Miegamasis	2	11,08 m ²
A6-12.4	Vonia	1	4,86 m ²
A6-12.5	Balkono spinta	0	0,91 m ²
A6-12.6	Balkono spinta	0	0,91 m ²
A6-12.7	Balkono spinta	0	0,89 m ²
A6-12.8	Balkono spinta	0	0,91 m ²
A6-13(2K) Numeris			
A6-13.1	Svetainė	2	26,57 m ²
A6-13.2	Vonia	1	5,22 m ²
A6-13.3	Miegamasis	2	11,28 m ²
A6-13.4	Balkono spinta	0	0,91 m ²
A6-13.5	Balkono spinta	0	44,88 m ²
A6-14(2K) Numeris			
A6-14.1	Svetainė	2	30,75 m ²
A6-14.2	Miegamasis	2	14,89 m ²
A6-14.3	Vonia	1	5,39 m ²
A6-14.4	Balkono spinta	0	0,91 m ²
A6-14.5	Balkono spinta	0	52,84 m ²
A6-15(3K) Numeris			
A6-15.1	Svetainė	4	26,11 m ²
A6-15.2	Miegamasis	2	17,80 m ²
A6-15.3	Miegamasis	2	12,04 m ²
A6-15.4	Vonia	1	4,86 m ²
A6-15.5	Balkono spinta	0	0,79 m ²
A6-15.6	Balkono spinta	0	0,91 m ²
A6-15.7	Balkono spinta	0	0,91 m ²
A6-16(2K) Numeris			
A6-16.1	Svetainė	2	26,39 m ²
A6-16.2	Vonia	1	5,10 m ²
A6-16.3	Miegamasis	2	12,56 m ²
A6-16.4	Balkono spinta	0	0,91 m ²
A6-16.5	Balkono spinta	0	45,87 m ²
A6-17(2K) Numeris			
A6-17.1	Svetainė	2	26,98 m ²
A6-17.2	Miegamasis	2	12,57 m ²
A6-17.3	Vonia	1	4,86 m ²
A6-17.4	Balkono spinta	0	0,91 m ²
A6-17.5	Balkono spinta	0	46,22 m ²
A6-18(1K) Numeris			
A6-18.1	Svetainė	2	25,85 m ²
A6-18.2	Vonia	1	5,31 m ²
A6-18.3	Balkono spinta	0	0,91 m ²
Korpusas C			
C6 Bendra naudojimo patalpos			
C6-a1	Koridorius	12	20,11 m ²
C6-1(1K) Numeris			
C6-1.1	Svetainė	2	26,52 m ²
C6-1.2	Vonia	1	4,04 m ²
C6-2(1K) Numeris			
C6-2.1	Svetainė	2	29,57 m ²
C6-2.2	Vonia	1	5,21 m ²
C6-3(1K) Numeris			
C6-3.1	Svetainė	2	26,62 m ²
C6-3.2	Vonia	1	4,04 m ²
C6-3.3	Balkono spinta	0	0,88 m ²
C6-4(2K) Numeris			
C6-4.1	Svetainė	2	23,13 m ²
C6-4.2	Miegamasis	2	11,96 m ²
C6-4.3	Vonia	1	4,57 m ²
C6-4.4	Balkono spinta	0	0,88 m ²
C6-4.5	Balkono spinta	0	41,42 m ²
C6-5(1K) Numeris			
C6-5.1	Svetainė	2	32,81 m ²
C6-5.2	Vonia	1	4,63 m ²
C6-5.3	Balkono spinta	0	0,89 m ²
C6-6(2K) Numeris			
C6-6.1	Svetainė	2	29,72 m ²
C6-6.2	Miegamasis	2	8,23 m ²
C6-6.3	Vonia	1	4,76 m ²
Iš viso:			
			239,24 m ²
			1152,62 m ²

- SUTARTINIAI ŽYMĖJIMAI**
- SAUGOMOS 10E1P PASTATO KONSTRUKCIJOS
 - REKONSTRUOJAMOS 10E1P PASTATO KONTŪRAS
 - SAUGOMOS 10E1P PASTATO KONSTRUKCIJOS
 - STACIAKAMPĖ ANGA PERDANGUJE
 - SELIKATINIO MŪRO KONSTRUKCIJOS
 - APVALI ANGA PERDANGUJE
 - TERMOIZOLIACIJA - AKMENS VATA
 - ANGA SIENUJE
 - TERMOIZOLIACIJA - EPS
 - GAIŠRINIO ČIAUPO SPINTELĖ
 - TERMOIZOLIACIJA - PIR
 - PRIEŠGAISRINĖS UŽTVAROS (R)EI 30
 - G/K PLOKŠČIŲ PERTVAROS
 - PRIEŠGAISRINĖS UŽTVAROS (R)EI 45
 - RANKINIS GAISRINIS SIGNALIZATORIUS
 - PRIEŠGAISRINĖS UŽTVAROS (R)EI 60
 - PRIEŠGAISRINĖS UŽTVAROS (R)EI 90

MATMENIS TIKRINTI VIETUJE!!!

- BENDROSIOS PASTABOS**
- Matmens plane nurodyti milimetrais Vidaus matmens sužymėti nuo pertvarų be apdailos. Nuolydžiai nurodyti procentais, kampai - laipsniais.
 - Angos glb perdangose ir konstrukcinėse sienose SA projekto dalyje nurodytos pagal Techninio projekto sprendimus! Angos g/k pertvarose nenurodytos. Mažesnės kaip 13 cm skersmens angos nenurodytos - griežiamos vietoje susidariusios pozicijos su SK PDV.
 - Staciakampių angų sienose aukštis nurodytos iki angos apacios, apvalių angų sienose aukštis nurodytas iki angos centro
 - Visos angos turi būti užsandarintos priemonėmis, kurios ne mažina perdangų ir pertvarų atsparumo ugniai reikalavimus. Sandarinimai privalo užtikrinti reglamentuotą hidroizoliavimo lygį. Sandarinimai turi atitikti energinės klasės pastatų reikalavimus, pagal "SIGA" arba analogišką gaminių sistemą.
 - Perdangų, sienų ir užpildų atsparumas ugniai ir žmonių skaičių evakuacijos sprendimams žr. GS dalyje. Lauko elementų sprendimus (gatves, takus, altitudes ir pan.) žr. SSP dalyje.
 - Evakuavimo(si) kelių, koridoriuose neleidžiama įrengti sieninių spintų, išskyrus spintas inžinerinėms sistemoms ir gaisriniam čiaupams.
 - Patalpų apdaila tikinama pagal interjero projekto sprendimus.
 - Visos durys pastato viduje turi būti be slenkščių (arba su automatiniams slenkščiams, kurių aukštis negali viršyti 20 mm) visų vidaus durų sąramų apacios atl. 2.10 m nuo švairu grindų jei plane nenurodyta kitaip.
 - Sąramas žiūrėti SK dalyje. Laikantųjų konstrukcijų tipa, medžiagškumą ir pozicijas tikslinti pagal SK dalį.
 - Sąochos bagiamas statyti sumontuvas inžinerinius tinklus.
 - Langų ir durų matmens parodyti stalybinių angų. Pastato durys, langai ir vitrinos turi atitikti STR 2.04.01:2018 "Pastatų altivaros. Sienos, stogai, langai ir išorinės įėjimo durys" reikalavimus bei būti montuojami vadovaujantis ST 2491109.01:2015 "Langų, durų ir jų konstrukcijų montavimas".

Visuomenės informavimui apie numatomą projektavimą, specialiesiems reikalavimams LAIDA DATA

KVAL. PATV. DOK. NR.	UNITECTUS architektų grupė	LUKŠKIŲ G. 3 VILNIUS, LT-01108 TEL.FAKS. +370 5 2610501	STATINIO PROJEKTO PAVADINIMAS: ADMINISTRACINĖS IR VIEŠBUČIŲ PASKIRTIES PASTATŲ DRUJOS G. 2. VILNIUJE, REKONSTRAVIMO PROJEKTAS I ETAPAS. VIEŠBUČIŲ PASKIRTIES PASTATAI - SVIEČIŲ NAMAI. KORPUSAI A, B, C1, D1
A014	PVPDV	TAURAS PAULAUŠKAS	STATINIO PAVADINIMAS: VIEŠBUČIŲ PASKIRTIES PASTATAS KORPUSAI A, C1
			DOKUMENTO PAVADINIMAS: ŠEŠTO AUKŠTO PLANAS
			LAPAS LAPŲ 1 1
KALBA:	STATYTOJAS (IR ARBA) UŽSAKOVAS: UAB "VILNIAUS MIESTO PROJEKTAI" Jogailos g. 4, LT-01116, Vilnius [m. k. 303089021]		DOKUMENTO ŽYMUO: UT-124A/15-PP-AC-A01-07

III ETAPŲ PASTATAI

SEPTINTO AUKŠTO PATALPOS			
Patalpos nr.	Patalpos pavadinimas	Žmonių skaičius evakuacijos sprendimams	Plotas
Korpusas A			
A7 Bendro naudojimo patalpos			
A7-a1	Koridorius	44	84,96 m ²
A7-1(3K) Numeris			
A7-1.1	Svetainė	4	25,74 m ²
A7-1.2	Vonia	1	5,26 m ²
A7-1.3	Miegamasis	2	11,42 m ²
A7-1.4	Miegamasis	2	11,90 m ²
A7-1.5	Balkono spinta	0	0,91 m ²
A7-1.6	Balkono spinta	0	0,83 m ²
A7-1.7	Balkono spinta	0	0,91 m ²
A7-1.8	Balkono spinta	0	0,91 m ²
A7-2(2K) Numeris			
A7-2.1	Svetainė	2	25,58 m ²
A7-2.2	Miegamasis	2	11,90 m ²
A7-2.3	Vonia	1	4,75 m ²
A7-2.4	Balkono spinta	0	0,91 m ²
A7-2.5	Balkono spinta	0	0,91 m ²
A7-2.6	Balkono spinta	0	44,93 m ²
A7-3(2K) Numeris			
A7-3.1	Svetainė	2	25,57 m ²
A7-3.2	Miegamasis	2	11,88 m ²
A7-3.3	Vonia	1	5,11 m ²
A7-3.4	Balkono spinta	0	0,91 m ²
A7-3.5	Balkono spinta	0	0,91 m ²
A7-4(1K) Numeris			
A7-4.1	Svetainė	2	23,93 m ²
A7-4.2	Vonia	1	5,11 m ²
A7-4.3	Balkono spinta	0	0,91 m ²
A7-5(2K) Numeris			
A7-5.1	Svetainė	2	24,93 m ²
A7-5.2	Vonia	1	4,79 m ²
A7-5.3	Miegamasis	2	11,05 m ²
A7-5.4	Balkono spinta	0	0,91 m ²
A7-5.5	Balkono spinta	0	0,91 m ²
A7-6(2K) Numeris			
A7-6.1	Svetainė	2	24,37 m ²
A7-6.2	Miegamasis	2	11,05 m ²
A7-6.3	Vonia	1	5,03 m ²
A7-6.4	Balkono spinta	0	0,91 m ²
A7-6.5	Balkono spinta	0	0,91 m ²
A7-7(2K) Numeris			
A7-7.1	Svetainė	2	24,37 m ²
A7-7.2	Vonia	1	4,44 m ²
A7-7.3	Miegamasis	2	11,05 m ²
A7-7.4	Balkono spinta	0	0,91 m ²
A7-7.5	Balkono spinta	0	0,91 m ²
A7-8(2K) Numeris			
A7-8.1	Svetainė	2	28,66 m ²
A7-8.2	Miegamasis	2	13,13 m ²
A7-8.3	Vonia	1	5,04 m ²
A7-8.4	Balkono spinta	0	0,91 m ²
A7-8.5	Balkono spinta	0	0,91 m ²
A7-9(2K) Numeris			
A7-9.1	Svetainė	2	24,77 m ²
A7-9.2	Miegamasis	2	11,32 m ²
A7-9.3	Vonia	1	4,54 m ²
A7-9.4	Balkono spinta	0	0,91 m ²
A7-9.5	Balkono spinta	0	0,91 m ²
A7-10(2K) Numeris			
A7-10.1	Svetainė	2	24,61 m ²
A7-10.2	Vonia	1	4,79 m ²
A7-10.3	Miegamasis	2	11,05 m ²
A7-10.4	Balkono spinta	0	0,91 m ²
A7-10.5	Balkono spinta	0	0,91 m ²
A7-11(3K) Numeris			
A7-11.1	Svetainė	4	23,34 m ²
A7-11.2	Vonia	1	4,86 m ²
A7-11.3	Miegamasis	2	11,08 m ²
A7-11.4	Miegamasis	2	10,31 m ²
A7-11.5	Balkono spinta	0	0,91 m ²
A7-11.6	Balkono spinta	0	0,91 m ²
A7-11.7	Balkono spinta	0	0,89 m ²
A7-11.8	Balkono spinta	0	0,91 m ²

SEPTINTO AUKŠTO PATALPOS			
Patalpos nr.	Patalpos pavadinimas	Žmonių skaičius evakuacijos sprendimams	Plotas
A7-12(3K) Numeris			
A7-12.1	Svetainė	4	23,24 m ²
A7-12.2	Miegamasis	2	10,31 m ²
A7-12.3	Miegamasis	2	11,08 m ²
A7-12.4	Vonia	1	4,86 m ²
A7-12.5	Balkono spinta	0	0,91 m ²
A7-12.6	Balkono spinta	0	0,91 m ²
A7-12.7	Balkono spinta	0	0,89 m ²
A7-12.8	Balkono spinta	0	0,91 m ²
A7-13(2K) Numeris			
A7-13.1	Svetainė	2	26,57 m ²
A7-13.2	Vonia	1	5,22 m ²
A7-13.3	Miegamasis	2	11,28 m ²
A7-13.4	Balkono spinta	0	0,91 m ²
A7-13.5	Balkono spinta	0	44,88 m ²
A7-14(2K) Numeris			
A7-14.1	Svetainė	2	30,75 m ²
A7-14.2	Miegamasis	2	14,89 m ²
A7-14.3	Vonia	1	5,39 m ²
A7-14.4	Balkono spinta	0	0,91 m ²
A7-14.5	Balkono spinta	0	0,91 m ²
A7-15(3K) Numeris			
A7-15.1	Svetainė	4	26,11 m ²
A7-15.2	Miegamasis	2	17,80 m ²
A7-15.3	Miegamasis	2	12,04 m ²
A7-15.4	Vonia	1	4,86 m ²
A7-15.5	Balkono spinta	0	0,79 m ²
A7-15.6	Balkono spinta	0	0,91 m ²
A7-15.7	Balkono spinta	0	0,91 m ²
A7-16(2K) Numeris			
A7-16.1	Svetainė	2	26,39 m ²
A7-16.2	Vonia	1	5,10 m ²
A7-16.3	Miegamasis	2	12,57 m ²
A7-16.4	Balkono spinta	0	0,91 m ²
A7-16.5	Balkono spinta	0	45,87 m ²
A7-17(2K) Numeris			
A7-17.1	Svetainė	2	26,98 m ²
A7-17.2	Miegamasis	2	12,57 m ²
A7-17.3	Vonia	1	4,86 m ²
A7-17.4	Balkono spinta	0	0,91 m ²
A7-17.5	Balkono spinta	0	0,91 m ²
A7-18(1K) Numeris			
A7-18.1	Svetainė	2	25,85 m ²
A7-18.2	Vonia	1	5,31 m ²
A7-18.3	Balkono spinta	0	0,91 m ²
Iš viso:			
			913,37 m ²

SUTARTINIAI ŽYMĖJIMAI

	SAUGOMOS 10E1P PASTATO KONSTRUKCIJOS		REKONSTRUOJAMOS 10E1P PASTATO KONTŪRAS
	GELBŽTONINĖS KONSTRUKCIJOS		STAČIAKAMPĖ ANGA PERDANGUJE
	SILIKATINIO MŪRO KONSTRUKCIJOS		APVALI ANGA PERDANGUJE
	TERMOIZOLIACIJA - AKMENS VATA		ANGA SIENOJE
	TERMOIZOLIACIJA - EPS		GAISRINIO ČIAPUO SPINTELĖ
	TERMOIZOLIACIJA - PIR		PRIEŠGAISRINĖS UŽTVAROS (R)EI 30
	G/K PLOKŠČIŲ PERTVAROS		PRIEŠGAISRINĖS UŽTVAROS (R)EI 45
	RANKINIS GAISRINIS SIGNALIZATORIUS		PRIEŠGAISRINĖS UŽTVAROS (R)EI 60
			PRIEŠGAISRINĖS UŽTVAROS (R)EI 90

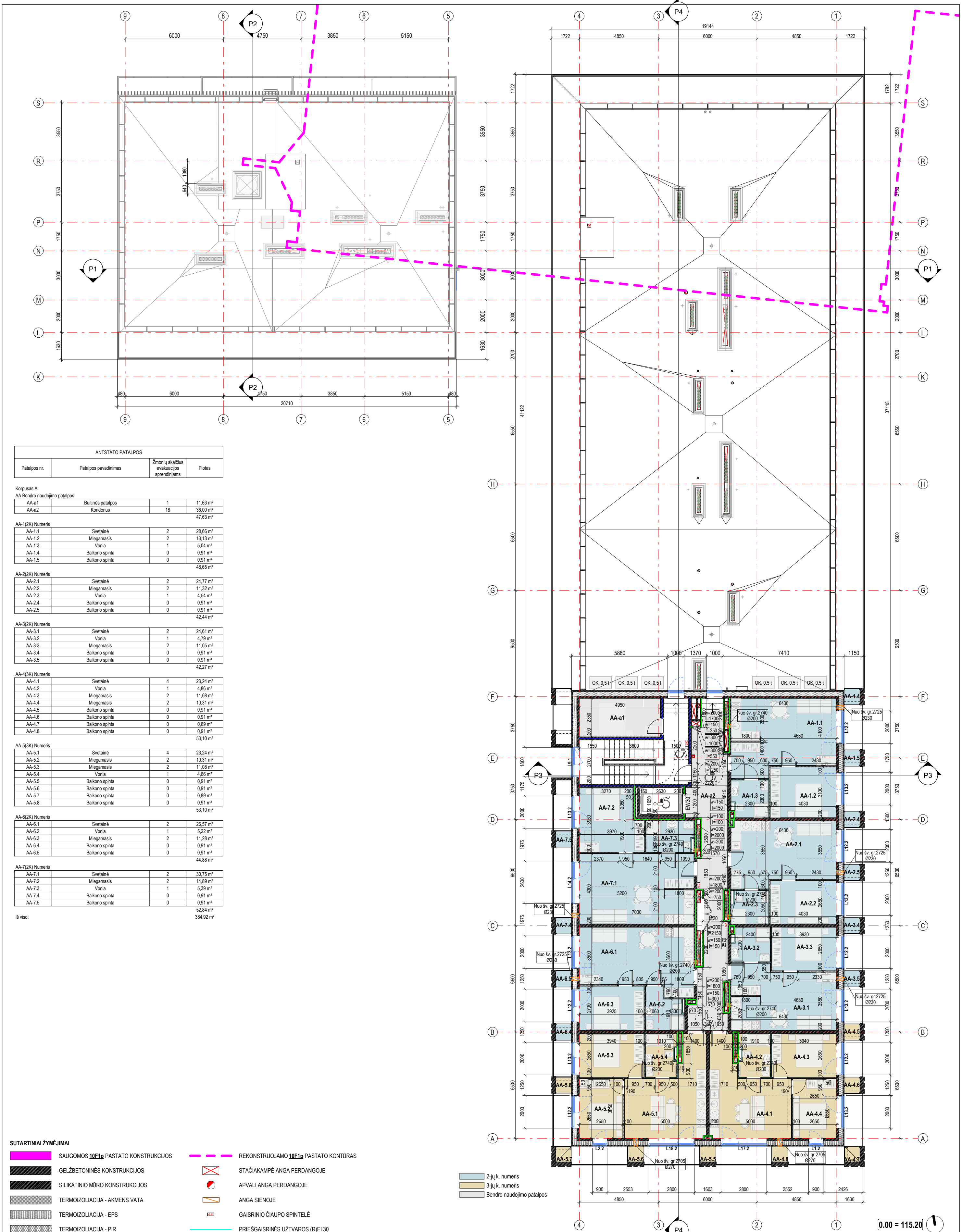
MATMENIS TIKRINTI VIETUJE!!!

BENDROSIOS PASTABOS

- Matmenys plane nurodyti milimetrais. Vidaus matmenys sužymėti nuo pertvarų bei apdailos. Nuolydžiai nurodyti procentais, kampai - laipsniais.
- Angos glb perdangose ir konstrukcinėse sienose SA projekto dalyje nurodytos pagal **Techninio projekto sprendimus**. Angos g/k pertvarose nenurodytos. Mažesnis kaip 13 cm skersmens angos nenurodytos - greičiausiai vietoje susidariusios pozicijas su SK PDV.
- Staciakampė angų sienose aukštis nurodytos iki angos apacios, apvalių angų sienose aukštis nurodytas iki angos centro.
- Visos angos turi būti užsandarintos priemonėmis, kurios nemažina perdangų ir pertvarų atsparumo ugniai užtikrinti reglamentuotą hidroizoliavimo lygį. Sandarinimai turi atitikti **energinės klasės pastatų reikalavimus**, pagal "SIGA" arba analogišką gaminių sistemą.
- Perdangų, sienų ir užpildų atsparumas ugniai ir žmonių skaičių evakuacijos sprendimams žr. GS dalyje. Lauko elementų sprendimus (gates, takus, altitudes ir pan.) žr. SSP dalyje.
- Evakuavimo(si) kelių, koridoriuose neleidžiama įrengti sieninių spintų, išskyrus spintas inžinerinėms sistemoms ir gaisriniam čiaupams.
- Patalpų apdaila tikinama pagal interjero projekto sprendimus.
- Visos durys pastato viduje turi būti be slenkščių (arba su automatiniams slenkščiams). Išorinės varstomos durys su nuožulniais slenkščiais, kurių aukštis negali viršyti 20 mm **visų vidaus durų sąramų apacios at. 2.10 m nuo švartų grindu įei plane nenurodyta kitaip**.
- Sąramas žiūrėti SK dalyje. Laikancijų konstrukcijų tipa, medžiagškumą ir pozicijas tikslinti pagal SK dalį.
- Sąchtos bagiamos statyti sumontavus inžinerinius tinklus.
- Langų ir durų matmenys parodyti stalybinių angų. Pastato durys, langai ir vitrinos turi atitikti STR 2.04.01:2018 "Pastatų atitvaros. Sienos, stogai, langai ir išorinės įėjimo durys" reikalavimus bei būti montuojami vadovaujantis ST 2491109.01:2015 "Langų, durų ir jų konstrukcijų montavimas".



A	2023-06	Visuomenės informavimui apie numatomą projektavimą, specialiesiems reikalavimams	
LAIDA	DATA	LAIDOS STATUSAS: KETIMO PRIEŽASTIS (JEI TAIKOMIA)	
KVAL. PATV. DOK. NR.	UNITECTUS architektų grupė	LUKŠKIŲ G. 3 VILNIUS, LT-01108 TEL.FAKS: +370 5 2610501	STATINIO PROJEKTO PAVADINIMAS: ADMINISTRACINĖS IR VIEŠBUČIŲ PASKIRTIES PASTATŲ DRUJOS G. 2. VILNIUJE, REKONSTRAVIMO PROJEKTAS I ETAPAS. VIEŠBUČIŲ PASKIRTIES PASTATAI - SVĖČIŲ NAMAI. KORPUSAI A, B, C1, D1
A014	PV/PDV	TAURAS PAULAUŠKAS	STATINIO PAVADINIMAS: VIEŠBUČIŲ PASKIRTIES PASTATAS KORPUSAI A, C1
-	-	-	DOKUMENTO PAVADINIMAS: SEPTINTO AUKŠTO PLANAS
KALBA:	STATYTOJAS IR (ARBA) UŽSAUKOJAS: UAB "VILNIAUS MIESTO PROJEKTAI"	Jogailos g. 4, LT-01116, Vilnius [m. k. 303089021]	DOKUMENTO ŽYMUO: UT-124A/15-PP-AC-A01-08
LT			LAPAS LAPŲ 1 1



ANTSTATO PATALPOS			
Patalpos nr.	Patalpos pavadinimas	Žmonių skaičius evakuacijos sprendiniams	Plotas

Korpusas A			
AA Bendro naudojimo patalpos			
AA-a1	Buitinės patalpos	1	11,63 m ²
AA-a2	Koridorius	18	36,00 m ²
			47,63 m ²

AA-1(2K) Numeris			
AA-1.1	Svetainė	2	28,66 m ²
AA-1.2	Miegamasis	2	13,13 m ²
AA-1.3	Vonia	1	5,04 m ²
AA-1.4	Balkono spinta	0	0,91 m ²
AA-1.5	Balkono spinta	0	0,91 m ²
			48,65 m ²

AA-2(2K) Numeris			
AA-2.1	Svetainė	2	24,77 m ²
AA-2.2	Miegamasis	2	11,32 m ²
AA-2.3	Vonia	1	4,54 m ²
AA-2.4	Balkono spinta	0	0,91 m ²
AA-2.5	Balkono spinta	0	0,91 m ²
			42,44 m ²

AA-3(2K) Numeris			
AA-3.1	Svetainė	2	24,61 m ²
AA-3.2	Vonia	1	4,79 m ²
AA-3.3	Miegamasis	2	11,05 m ²
AA-3.4	Balkono spinta	0	0,91 m ²
AA-3.5	Balkono spinta	0	0,91 m ²
			42,27 m ²

AA-4(3K) Numeris			
AA-4.1	Svetainė	4	23,24 m ²
AA-4.2	Vonia	1	4,86 m ²
AA-4.3	Miegamasis	2	11,08 m ²
AA-4.4	Miegamasis	2	10,31 m ²
AA-4.5	Balkono spinta	0	0,91 m ²
AA-4.6	Balkono spinta	0	0,91 m ²
AA-4.7	Balkono spinta	0	0,89 m ²
AA-4.8	Balkono spinta	0	0,91 m ²
			53,10 m ²

AA-5(3K) Numeris			
AA-5.1	Svetainė	4	23,24 m ²
AA-5.2	Miegamasis	2	10,31 m ²
AA-5.3	Miegamasis	2	11,08 m ²
AA-5.4	Vonia	1	4,86 m ²
AA-5.5	Balkono spinta	0	0,91 m ²
AA-5.6	Balkono spinta	0	0,91 m ²
AA-5.7	Balkono spinta	0	0,89 m ²
AA-5.8	Balkono spinta	0	0,91 m ²
			53,10 m ²

AA-6(2K) Numeris			
AA-6.1	Svetainė	2	26,57 m ²
AA-6.2	Vonia	1	5,22 m ²
AA-6.3	Miegamasis	2	11,28 m ²
AA-6.4	Balkono spinta	0	0,91 m ²
AA-6.5	Balkono spinta	0	0,91 m ²
			44,88 m ²

AA-7(2K) Numeris			
AA-7.1	Svetainė	2	30,75 m ²
AA-7.2	Miegamasis	2	14,89 m ²
AA-7.3	Vonia	1	5,39 m ²
AA-7.4	Balkono spinta	0	0,91 m ²
AA-7.5	Balkono spinta	0	0,91 m ²
			52,84 m ²

Iš viso: 384,92 m²

SUTARTINIAI ŽYMĖJIMAI

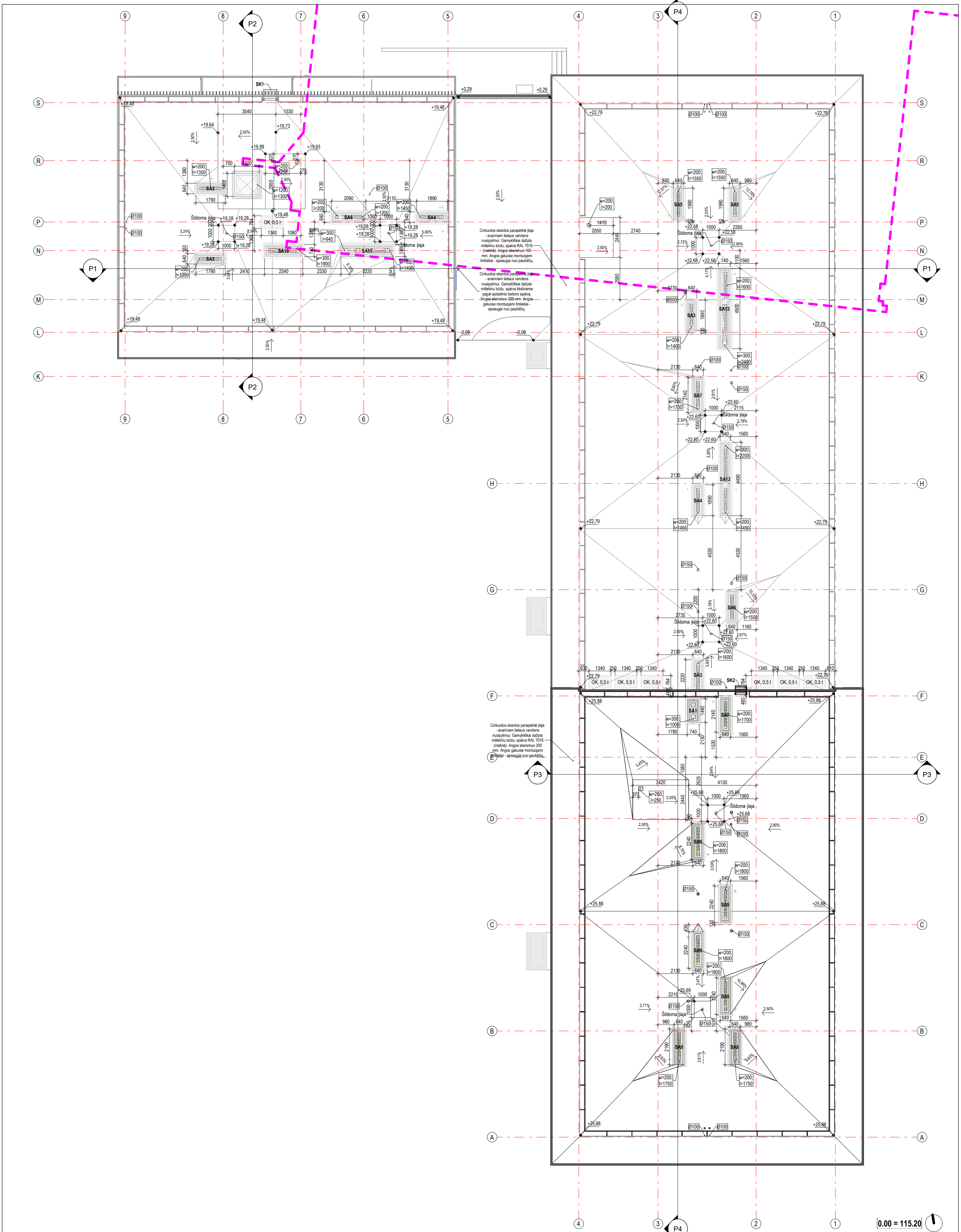
- SAUGOMOS 10E1p PASTATO KONSTRUKCIJOS
- GELŽBETONINĖS KONSTRUKCIJOS
- SILIKATINIO MŪRO KONSTRUKCIJOS
- TERMOIZOLIACIJA - AKMENS VATA
- TERMOIZOLIACIJA - EPS
- TERMOIZOLIACIJA - PIR
- G/K PLOKŠČIŲ PERTVAROS
- RANKINIS GAISRINIS SIGNALIZATORIUS
- REKONSTRUOJAMO 10E1p PASTATO KONTŪRAS
- STAČIAKAMPĖ ANGA PERDANGUJE
- APVALI ANGA PERDANGUJE
- ANGA SIENOJE
- GAISRINIO ČIAUPO SPINTELĖ
- PRIEŠGAISRINĖS UŽTVAROS (R)EI 30
- PRIEŠGAISRINĖS UŽTVAROS (R)EI 45
- PRIEŠGAISRINĖS UŽTVAROS (R)EI 60
- PRIEŠGAISRINĖS UŽTVAROS (R)EI 90

MATMENIS TIKRINTI VIETUJE!!!

BENDROSIOS PASTABOS

1. Matmens plane nurodyti milimetrais. Vidaus matmens sužymėti nuo pertvarų be apdailos. Nuolyčiai nurodyti procentais, kampai - laipsniais.
2. Angos glb perdangose ir konstrukcinėse sienose SA projekto dalyje nurodytos pagal Techninio projekto sprendinius! Angos g/k pertvarose nenurodytos. Mažesnis kaip 13 cm skersmens angos nenurodytos - greičiausiai vietoje susidėriusios pagal interjero projekto sprendinius.
3. Stačiakampių angų sienose aukštis nurodytos iki angos apačios, apvalių angų sienose aukštis nurodytas iki angos centro.
4. Visos angos turi būti užsandarintos priemonėmis, kurios nemažina perdangų ir pertvarų atsparumo ugniai reikalavimų. Sandarinimai privalo užtikrinti reglamentuotą hidroizoliavimo lygį. Sandarinimai turi atitikti energinės klasės pastatų reikalavimus, pagal "SIGA" arba analogišką gaminių sistemą.
5. Perdangų, sienų ir užpildų atsparumas ugniai ir žmonių skaičių evakuacijos sprendiniams žr. GS dalyje. Lauko elementų sprendinius (gates, takus, altitudes ir pan.) žr. SSP dalyje.
6. Evakuavimo(si) kelių koridoruose netaikoma įrengti sieninių spintų, išskyrus spintas inžinerinėms sistemoms ir gaisriniais čiaupams.
7. Patalpų apdaila tikrinama pagal interjero projekto sprendinius.
8. Visos durys pastato viduje turi būti be slenkščių (arba su automatiniiais slenkščiais). Išorinės varstomos durys su nuožulniais slenkščiais, kurių aukštis negali viršyti 20 mm/visų vidaus durų sąramų apačios alt. 2.10 m nuo švartų durų jei plane nenurodyta kitaip.
9. Sąramas žiūrėti SK dalyje. Laikantųjų konstrukcijų tipa, medžiagiškumą ir pozicijas tikrinti pagal SK dalį.
10. Šachtos baigiamos statyti sumontavus inžinerinius tinklus.
11. Langų ir durų matmens parodyti stalybinių angų. Pastato durys, langai ir vitrinos turi atitikti STR 2.04.01:2018 "Pastatų atitvaros. Sienos, stogai, langai ir išorinės įėjimo durys" reikalavimus bei būti montuojami vadovaujantis ST 2491109.01:2015 "Langų, durų ir jų konstrukcijų montavimas".

A	2023-06	Visuomenės informavimui apie numatomą projektavimą, specialiesiems reikalavimams	
LAIDA	DATA	LAIDOS STATUSAS: KETIMO PRIEŽASTIS (JEI TAIKOMA)	
KVAL. PATV. DOK. NR.	UNITECTUS architektų grupė	LUKISKIŲ G. 3 VILNIUS, LT-01108 TEL./FAKS. +370 5 2610501	STATINIO PROJEKTO PAVADINIMAS: ADMINISTRACINĖS IR VIEŠBUČIŲ PASKIRTIES PASTATŲ DRUJOS G. 2. VILNIUJE, REKONSTRAVIMO PROJEKTAS I ETAPAS. VIEŠBUČIŲ PASKIRTIES PASTATAI - SVIEČIŲ NAMAI. KORPUSAI A, B, C1, D1
A014	PV/PDV	TAURAS PAULASKAS	STATINIO PAVADINIMAS: VIEŠBUČIŲ PASKIRTIES PASTATAS KORPUSAI A, C1
-	-	-	DOKUMENTO PAVADINIMAS: ANTSTATO PLANAS
-	-	-	LAIDA A
KALBA:	STATYTOJAS IR (ARBA) UŽSAKOVAS: UAB "VILNIAUS MIESTO PROJEKTAI"	Jogailos g. 4, LT-01116, Vilnius [m. k. 303089021]	DOKUMENTO ŽYMUO: UT-124A/15-PP-AC-A01-09
LT	-	-	LAPAS 1
-	-	-	LAPŲ 1



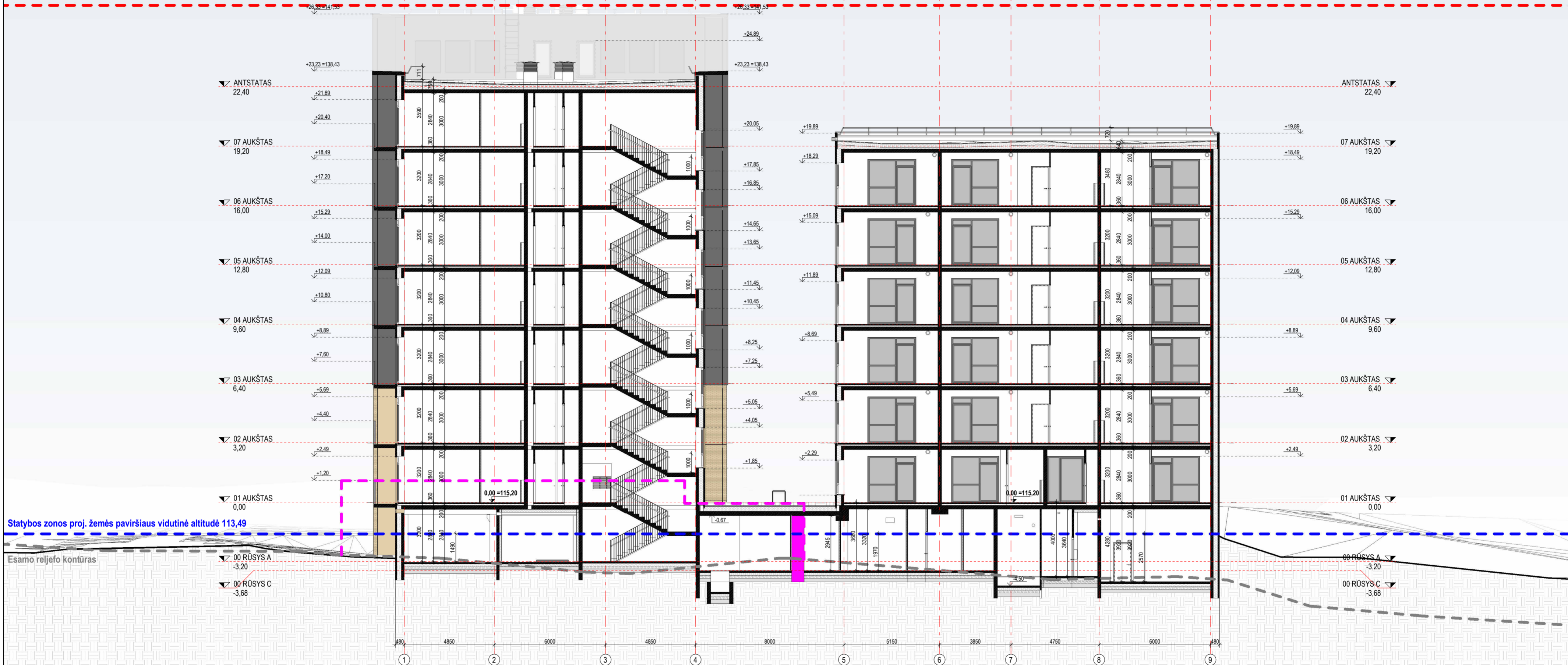
0.00 = 115.20

A	2023-06	Visuomenės informavimui apie numatomą projektavimą, specialiesiems reikalavimams	
LAIDA	DATA	LAIDOS STATUSAS: KEITIMO PRIEŽASTIS (JEI TAIKOMA)	
KVAL. PATV. DOK. NR.	UNITECTUS architektų grupė	LUKISKIŲ G. 3 VILNIUS, LT-01108 TEL./FAKS: +370 5 2610501	STATINIO PROJEKTO PAVADINIMAS: ADMINISTRACINĖS IR VIEŠBUČIŲ PASKIRTIES PASTATŲ DRUJOS G. 2. VILNIUJE, REKONSTRAVIMO PROJEKTAS I ETAPAS. VIEŠBUČIŲ PASKIRTIES PASTATAI - SVĖČIŲ NAMAI. KORPUSAI A, B, C1, D1
A014	PV/PDV	TAURAS PAULASKAS	STATINIO PAVADINIMAS: VIEŠBUČIŲ PASKIRTIES PASTATAS KORPUSAI A, C1
-	-	-	DOKUMENTO PAVADINIMAS: STOGO PLANAS
-	-	-	LAIDA A
KALBA:	STATYTOJAS IR (ARBA) UŽSAKOVAS: UAB "VILNIAUS MIESTO PROJEKTAI" Jogailos g. 4, LT-01116, Vilnius [m. k. 303089021]	DOKUMENTO ŽYMUO: UT-124A/15-PP-AC-A01-10	LAPAS 1
LT			LAPŲ 1

MATMENIS TIKRINTI VIETOJE!!!

- BENDROSIOS PASTABOS**
- Matmenys plane nurodyti milimetrais. Vidaus matmenys sužymėti nuo pertvarų be apdailos. Nuolydžiai nurodyti procentais, kampai - laipsniais.
 - Angos g/b perdangose ir konstrukcinėse sienose SA projekto dalyje nurodytos pagal Techninio projekto sprendinius! Angos g/b pertarose nenurodytos. Mažesnis kaip 13 cm skersmens angos nenurodytos - greičiamos vietoje susiderinus pozicijas su SK PDV.
 - Įrenginėjant stogus privaloma vadovautis atitiktai pastato energetinio naudingumo ataskaita, STR 2.04.01.2018/Pastatų atitvaros. Sienos, stogai, langai ir išorinės įėjimo durys, ST 121895674.215.01.2012 "Stogų įrengimo darbai", ST 2124555837.01.2021 "Aitvarų šiluminas polistirenių pultelės".
 - Parapetų matmenys ir altitudės nurodyti nuo sienų konstrukcijos viršaus (ne nuo apskardinimo).
 - Stogo konstrukcijos atsparumas ugniai turi būti ne mažesnis kaip RE 20. Stogas privalo atitikti Broof (t1) degumo klasės reikalavimus.
 - Žaibolaidžių išdėstymą tikslinti pagal projekto Elektrotechnikos dalį su PDV.
 - Visos angos turi būti užsandarintos priemonėmis, kurios nemazina perdangų ir pertvarų atsparumo ugniai reikalavimų. Sandarinimai privalo užtikrinti reglamentuotą hidroizoliavimo lygį. Sandarinimas turi atitikti **energines klasės pastatų reikalavimus**, pagal "SIGA" arba analogišką gaminių sistemą.
 - Parapetai skardinami 0,7 mm cinkuotos skardos lankstiniais padengtais "Pural" danga. Apskardinimo viršaus nuolydis turi būti | stogo pusę ir ne mažesnis kaip 2,9°. Skardinimo elemento užleidimas ant sienos (vertikaliai žemyn) turi būti ≥ 80 mm.
 - 60-80 m² stogo plote turi būti įrengtas ne mažiau kaip vienas vėdinimo kamienėlis. Vėdinimo kamienėliai baltos spalvos.

Leidžiama maksimali absoliutinė altitudė 142,00
(pastato galimas aukštis 28,5 m)



0.00 = 115.20

MATMENIS TIKRINTI VIETOJE!!!

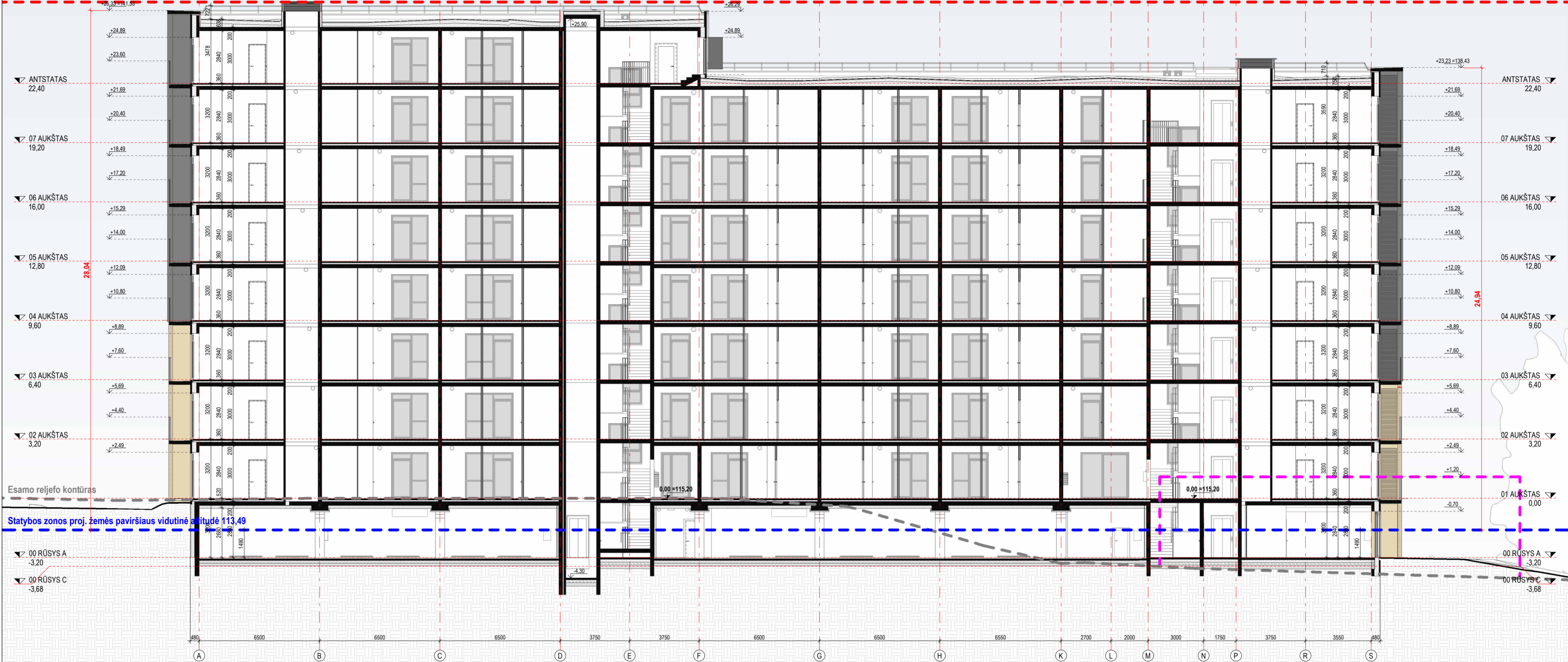
- BENDROSIOS PASTABOS**
- Matmenys nurodyti milimetrais, aukščiai nurodyti metrais. Nuolydžiai nurodyti procentais, kampai - laipsniais. Parapetų altitudės nurodytos sienų viršaus (ne apskardinimo).
 - Perdangų ir sienų atsparumus ugniai žr. GS dalyje. Lauko elementų altitudes ir nuolydžius žr. SSP dalyje.
 - Sąrašas žiūrėti SK dalyje. Laikančiųjų konstrukcijų medžiagiškumą, tipus ir pozicijas tikslinti pagal SK dalį.
 - Visos angos turi būti užsandarintos priemonėmis, kurios nemažina perdangų ir pertvarų atsparumo ugniai reikalavimų. Sandarinimai privalo užtikrinti reglamentuotą hidroizoliavimo lygį. Sandarinimas turi atitikti **A energinės klasės pastatų reikalavimus**, pagal "SICAT" arba analogišką gaminių sistemą.
 - Ant eksploatuojamų stogų, balkonuose, terasose, lauko galerijose, atvirose lauko laiptuose įrengiamų atitvarų aukštis privalo būti ne žemesnis kaip 1.2 m. Vidaus laiptų ir aikštelių turėklų aukštis privalo būti ne žemesnis kaip 1.0 m.
 - Visos durys pastato viduje turi būti be slenksčių (arba su automatiniais slenksčiais). Išorinės durys su **20 mm nuožulniais slenksčiais**.
 - Langų ir durų matmenys parodyti statybinį angų. Pastato durys, langai ir vitrinos turi atitikti STR 2.04.01:2018 "Pastatų atitvaros. Sienos, stogai, langai ir išorinės įėjimo durys" reikalavimus bei būti montuojami vadovaujantis ST 2491109.01:2015 "Langų, durų ir jų konstrukcijų montavimas". Visi gaminių angokraščiai apskardinami 2 mm aliuminio lankstiniais, spalva RAL 7016.

SUTARTINIAI ŽYMĖJIMAI

Žymėjimas	Aprašymas
	SAUGOMOS 10E1P PASTATO KONSTRUKCIJOS
	PASTATO KONTŪRAS IKI REKONSTRAVIMO
	GELŽBETONINĖS KONSTRUKCIJOS
	SILIKATINIO MŪRO KONSTRUKCIJOS
	TERMOIZOLIACIJA - AKMENS VATA
	TERMOIZOLIACIJA - EPS
	TERMOIZOLIACIJA - PIR
	GK PLOKŠČIŲ PERTVAROS

A	2023-06	Visuomenės informavimui apie numatomą projektavimą, specialiesiems reikalavimams	
LAIDA	DATA	LAIDOS STATUSAS, KEITIMO PRIEŽASTIS (JEI TAIKOMA)	
KVAL. PATV. DOK. NR.	UNICTECTUS architektų grupė	LUKIŠKIŲ G. 3 VILNIUS, LT-01108 TEL./FAKS. +370 5 2810501	STATINIO PROJEKTO PAVADINIMAS: ADMINISTRACINĖS IR VIEŠBUČIŲ PASKIRTIES PASTATŲ DRUJOS G. 2, VILNIUJE, REKONSTRAVIMO PROJEKTAS I ETAPAS. VIEŠBUČIŲ PASKIRTIES PASTATAI - SVEČIŲ NAMAI. KORPUSAI A, B, C1, D1
A014	PV/PDV	TAURAS PAULAUŠKAS	STATINIO PAVADINIMAS: VIEŠBUČIŲ PASKIRTIES PASTATAS KORPUSAI A, C1
-	-	-	DOKUMENTO PAVADINIMAS: PASTATO PJŪVIS P1
-	-	-	LAPAS 1
KALBA:	LT	STATYTOJAS IR (ARBA) UŽSAKOVAS: UAB "VILNIAUS MIESTO PROJEKTAI" Jogailos g. 4, LT-01116, Vilnius [m. k. 303089021]	DOKUMENTO ŽYMUO: UT-124A/15-PP-AC-A02-01 LAPŲ 1

Leidžiama maksimali absoliutinė altitudė 142,00
(pastato galimas aukštis 28,5 m)



0.00 = 115.20

MATMENIS TIKRINTI VIETUJE!!!

- BENDROSIOS PASTABOS**
- Matmenys nurodyti milimetrais, aukščiai nurodyti metrais. Nuolydziai nurodyti procentais, kampai - laipsniais. Parapetų altitudės nurodytos sienų viršaus (ne apskardinimo).
 - Perdangų ir sienų atsparumus ugniai žr. GS dalyje. Lauko elementų altitudes ir nuolydzius žr. SSP dalyje.
 - Sąrašas žiūrėti SK dalyje. Laikančiųjų konstrukcijų medžiagiškumą, tipus ir pozicijas tikslinti pagal SK dalį.
 - Visos angos turi būti užsandarintos priemonėmis, kurios nemažina perdangų ir pertvarų atsparumo ugniai reikalavimų. Sandarinimas turi atitikti **energinės klasės pastatų reikalavimus**, pagal "SICA" arba analogišką gaminių sistemą. Sandarinimas turi atitikti **energinės klasės pastatų reikalavimus**, pagal "SICA" arba analogišką gaminių sistemą.
 - Ant eksploatuojamų stogų, balkonuose, terasose, lauko galerijose, atvirose lauko laiptuose įrengiamų atitvarų aukštis privalo būti ne žemesnis kaip 1.2 m. Vidaus laiptų ir aikštelių turėklų aukštis privalo būti ne žemesnis kaip 1.0 m.
 - Visos durys pastato viduje turi būti be slenksčių (arba su automatiniais slenksčiais). Išorinės durys **su ≤ 20 mm nuožulniais slenksčiais**.
 - Langų ir durų matmenys parodyti statybinį angų. Pastato durys, langai ir vitrinos turi atitikti STR 2.04.01:2018 "Pastatų atitvaros. Sienos, stogai, langai ir išorinės įėjimo durys" reikalavimus bei būti montuojami vadovaujantis ST 2491109.01:2015 "Langų, durų ir jų konstrukcijų montavimas". Visi gaminių angokrašiai apskardinami 2 mm aliuminio lankstiniais, spalva RAL 7016.

SUTARTINIAI ŽYMĖJIMAI

Žymėjimas	Aprašymas
	SAUGOMOS 10E1p PASTATO KONSTRUKCIJOS
	PASTATO KONTŪRAS IKI REKONSTRAVIMO
	GELŽBETONINĖS KONSTRUKCIJOS
	SILIKATINIO MŪRO KONSTRUKCIJOS
	TERMOIZOLIACIJA - AKMENS VATA
	TERMOIZOLIACIJA - EPS
	TERMOIZOLIACIJA - PIR
	G/K PLOKŠČIŲ PERTVAROS

A	2023-06	Visuomenės informavimui apie numatomą projektavimą, specialiesiems reikalavimams	
LAIDA	DATA	LAIDOS STATUSAS, KEITIMO PRIEŽASTIS (JEI TAIKOMA)	
KVAL. PATV. DOK. NR.	UNITECTUS architektų grupė	LUKIŠKIŲ G. 3 VILNIUS, LT-01108 TEL./FAKS. +370 5 2610501	STATINIO PROJEKTO PAVADINIMAS: ADMINISTRACINĖS IR VIEŠBUČIŲ PASKIRTIES PASTATŲ DRUJOS G. 2, VILNIJUE, REKONSTRAVIMO PROJEKTAS I ETAPAS. VIEŠBUČIŲ PASKIRTIES PASTATAI - SVEČIŲ NAMAI, KORPUSAI A, B, C1, D1
A014	PV/PDV	TAURAS PAULAUŠKAS	STATINIO PAVADINIMAS: VIEŠBUČIŲ PASKIRTIES PASTATAS KORPUSAI A, C1
-	-	-	DOKUMENTO PAVADINIMAS: PASTATO PJŪVIS P4
-	-	-	LAIDA A
KALBA:	LT	STATYTOJAS IR (ARBA) UŽSAKOVAS: UAB "VILNIAUS MIESTO PROJEKTAI" Jogailos g. 4, LT-01116, Vilnius [m. k. 303089021]	DOKUMENTO ŽYMUO: UT-124A/15-PP-AC-A02-03
			LAPAS 1
			LAPŲ 1

Leidžiama maksimali absoliutinė altitudė 142,00
(pastato galimas aukštis 28,5 m)



Statybos zonos proj. žemės paviršiaus vidutinė altitudė 113,49

Esamo tereno kontūras

0.00 = 115.20

MATMENIS TIKRINTI VIETOJE!!!

- BENDROSIOS PASTABOS**
- Aukščiai nurodyti metrais. Nuolydžiai nurodyti procentais, kampai - laipsniais. Parapetų altitudės nurodytos konstrukcinių sienų (ne apskardinimo). Lauko elementų altitudės ir nuolydžius žr. SSP dalyje.
 - Visi parapetai turi būti su apskardinimais. Lankstiniai dažyti miltelinu būdu. Visų padengimų paviršius - matinis.
 - Visos nurodytos spalvos ir medžiagos tikslinamos projekto vykdymo pradžios metu. Prieš užsakant apdailines medžiagas, pavyzdžiui būtina suderinti su Statytoju ir projekto autoriais.
 - Visų fasadų sistemoms draudžiama naudoti žemesnės kaip B-s3, d0 degumo klasės statybos produktus.
 - Visos durys pastato viduje turi būti be sienkščių (arba su automatiniais sienkščiais). Išorinės varstomos durys su nesukūnėmis kaip 20 mm nuožulniais sienkščiais.
 - Pastato durys, langai ir vitrinos turi atitikti STR 2.04.01:2018 "Pastatų atitvaros. Sienos, stogai, langai ir išorinės įėjimo durys" reikalavimus bei būti montuojami vadovaujantis ST 2491109.01:2015 "Langų, durų ir jų konstrukcijų montavimas".
 - Išorinės vaizdinės reklamos (IVR) ruošiamas ir derinamas atskiru projektu.
 - Ant eksploatuojamų stogų, balkonuose, terasose, lauko galerijose, atviruose lauko laiptuose įrengiamų atitvarų aukštis privalo būti ne žemesnis kaip 1.2 m. Vidaus laiptų ir aikštelių turėklų aukštis privalo būti ne žemesnis kaip 1.0 m. Visi turėklai turi atitikti standarto LST EN ISO 14122-3:2016 reikalavimus.
 - Visos stacionarios kopėčios turi atitikti standarto LST EN ISO 14122-4:2004 reikalavimus.

FASADŲ APDAILŲ TIPAI IR GAMINIAI

Žymėjimas	Vaizdas	Aprašymas	Gaminiių eksplikacija
A1		Klinkerio plytelės. Spalva šviesiai geltona	<ul style="list-style-type: none"> Pastato kontūras iki rekonstravimo
FD1		Dažytas betonas. Spalva šviesiai geltona Ral xxxx (matinė) Spalva tikslinama pagal klinkerio plyteles	<ul style="list-style-type: none"> Lx PVC langai, žr. suvestines langų lenteles LDx Lauko durys, žr. suvestines durų lenteles VLx Lauko vitrina, žr. suvestines vitrinų lenteles BSx Matinio stiklo pertvaros, žr. gaminių brėžinius TLx Lauko turėklai, žr. gaminių brėžinius AFLx Apdailinės fasadinės lamelės, žr. gaminių brėžinius Pix Parapetinės įlaja, žr. gaminių brėžinius SKx Stacionarios kopėčios, žr. gaminių brėžinius
FD2		Dažytas betonas. Spalva tamsiai pilka Ral 7016 (matinė)	
FD3		Dažytas betonas. Spalva šviesiai pilka Ral xxxx (matinė)	

A	2023-06	Visuomenės informavimui apie numatomą projektavimą, specialiesiems reikalavimams	
LAIDA	DATA	LAIDOS STATUSAS, KEITIMO PRIEŽASTIS (JEI TAIKOMA)	
KVAL. PATV. DOK. NR.	UNITECTUS architektų grupė	LUKIŠKIŲ G. 3 VILNIUS, LT-01108 TEL./FAKS. +370 5 2810501	STATINIO PROJEKTO PAVADINIMAS: ADMINISTRACINĖS IR VIEŠBUČIŲ PASKIRTIES PASTATŲ DRUJOS G. 2, VILNIUJE, REKONSTRAVIMO PROJEKTAS I ETAPAS. VIEŠBUČIŲ PASKIRTIES PASTATAI - SVEČIŲ NAMAI. KORPUSAI A, B, C1, D1
A014	PV/PDV	TAURAS PAULAUŠKAS	STATINIO PAVADINIMAS: VIEŠBUČIŲ PASKIRTIES PASTATAS KORPUSAI A, C1
-	-	-	DOKUMENTO PAVADINIMAS: FASADAS (01) TARP AŠIŲ 1-9
-	-	-	LAIDA A
KALBA:	STATYTOJAS IR (ARBA) UŽSAKOVAS: UAB "VILNIAUS MIESTO PROJEKTAI" Jogailos g. 4, LT-01116, Vilnius [m. k. 303089021]	DOKUMENTO ŽYMUO: UT-124A/15-PP-AC-A03-01	LAPAS 1
LT			LAPŲ 1