

C PATALPU EKSPLIKACIJA		
Nr.	Pavadinimas	Plotas
<b>Rūsųs</b>		
R-1	Priedanga	413,69
R-2	Koridorius	4,76
R-3	WC	2,42
R-4	Vandentiekio įvadų ir siurblinės pat.	27,93
R-5	Šilumos įvadų pat.	14,75
R-6	Elektros įvadų pat.	14,75
		<b>478,30 m²</b>

<b>1A</b>		
1-1a	Prekybos salė	237,85
1-1b	Prekybos salės pagalbinė pat.	33,22
1-1c	Prekybos salės pagalbinė pat.	3,54
1-2a	Prekybos salė	240,74
1-2b	Prekybos salės pagalbinė pat.	33,22
1-2c	Prekybos salės pagalbinė pat.	3,54
1-3a	Prekybos salė	224,25
1-3b	Prekybos salės pagalbinė pat.	38,09
1-3c	Prekybos salės pagalbinė pat.	3,60
1-4a	Prekybos salė	227,15
1-4b	Prekybos salės pagalbinė pat.	38,08
1-4c	Prekybos salės pagalbinė pat.	3,60
1-5a	Prekybos salė	227,98
1-5b	Prekybos salės pagalbinė pat.	34,34
1-5c	Prekybos salės pagalbinė pat.	3,70
1-6a	Prekybos salė	230,88
1-6b	Prekybos salės pagalbinė pat.	34,35
1-6c	Prekybos salės pagalbinė pat.	3,70
1-7a	Prekybos salė	224,74
1-7b	Prekybos salės pagalbinė pat.	39,30
1-7c	Prekybos salės pagalbinė pat.	3,54
1-8a	Prekybos salė	226,83
1-8b	Prekybos salės pagalbinė pat.	38,41
1-8c	Prekybos salės pagalbinė pat.	3,60
1-9a	Prekybos salė	180,54
1-9b	Prekybos salės pagalbinė pat.	48,66
1-9c	Prekybos salės pagalbinė pat.	3,70
1-10a	Prekybos salė	212,82
1-10b	Prekybos salės pagalbinė pat.	50,03
1-10c	Prekybos salės pagalbinė pat.	3,70
		<b>2 657,70 m²</b>

<b>2A</b>		
2-1	Administracinės paskirties pat.	70,74
2-2	Administracinės paskirties pat.	68,50
2-3	Administracinės paskirties pat.	68,50
2-4	Administracinės paskirties pat.	69,34
2-5	Administracinės paskirties pat.	88,54
2-6	Administracinės paskirties pat.	88,54
2-7	Administracinės paskirties pat.	68,50
2-8	Administracinės paskirties pat.	68,50
2-9	Administracinės paskirties pat.	68,50
2-10	Administracinės paskirties pat.	70,74
		<b>730,40 m²</b>
		<b>3 866,40 m²</b>

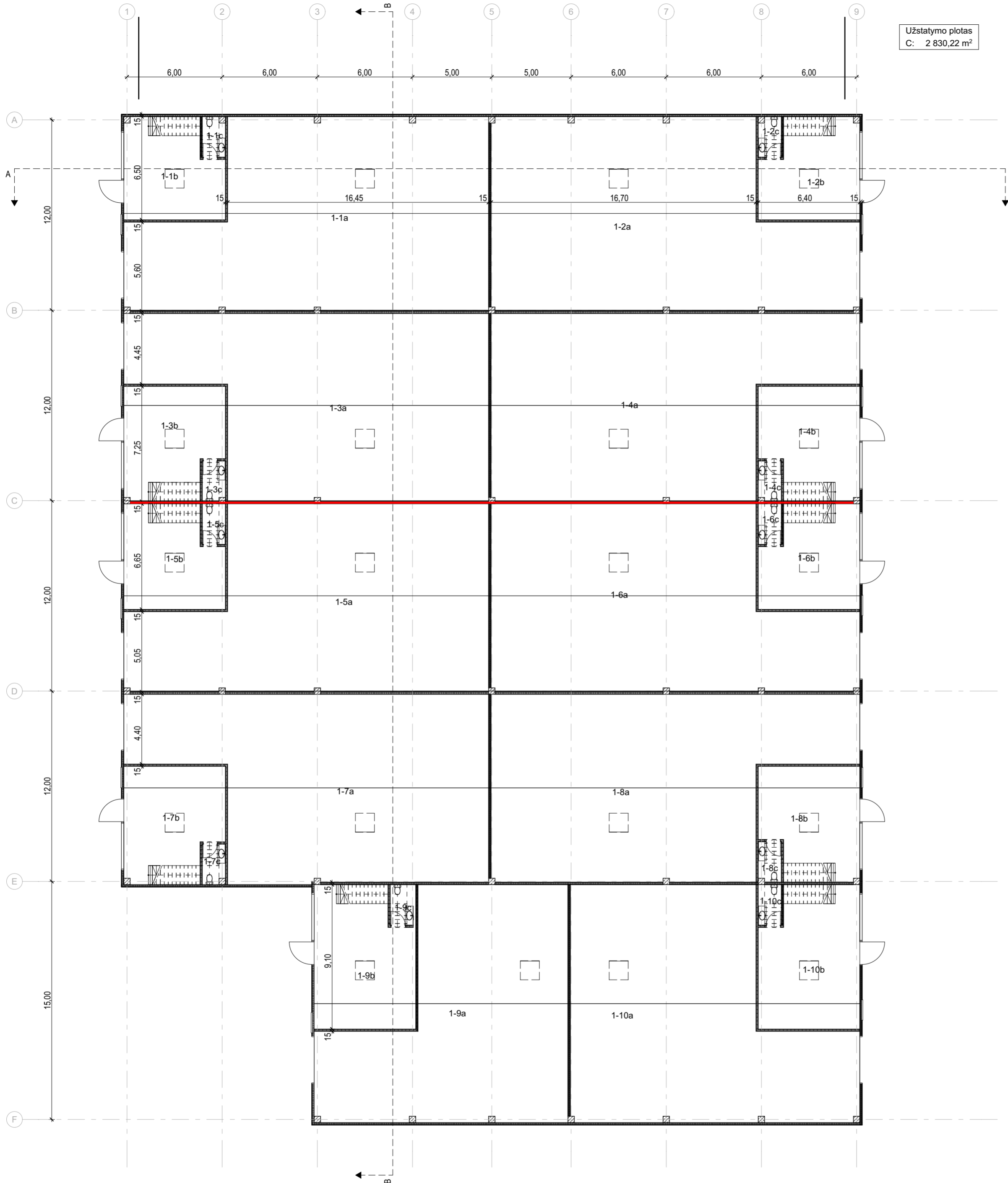
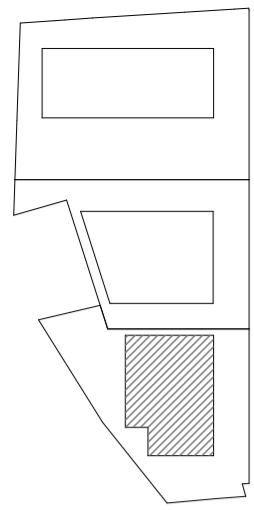
C PREKYBOS SALIŲ PLOTAS		
Nr.	Pavadinimas	Plotas
<b>1A</b>		
1-1a	Prekybos salė	237,85
1-2a	Prekybos salė	240,74
1-3a	Prekybos salė	224,25
1-4a	Prekybos salė	227,15
1-5a	Prekybos salė	227,98
1-6a	Prekybos salė	230,88
1-7a	Prekybos salė	224,74
1-8a	Prekybos salė	226,83
1-9a	Prekybos salė	180,54
1-10a	Prekybos salė	212,82
<b>10</b>		<b>2 233,78 m²</b>

C PREKYBOS PAG SALIŲ PLOTAS		
Nr.	Pavadinimas	Plotas
<b>1A</b>		
1-1b	Prekybos salės pagalbinė pat.	33,22
1-2b	Prekybos salės pagalbinė pat.	33,22
1-3b	Prekybos salės pagalbinė pat.	38,09
1-4b	Prekybos salės pagalbinė pat.	38,08
1-5b	Prekybos salės pagalbinė pat.	34,34
1-6b	Prekybos salės pagalbinė pat.	34,35
1-7b	Prekybos salės pagalbinė pat.	39,30
1-8b	Prekybos salės pagalbinė pat.	38,41
1-9b	Prekybos salės pagalbinė pat.	48,66
1-10b	Prekybos salės pagalbinė pat.	50,03
		<b>387,70 m²</b>

Sutartiniai žymėjimai	
Žymėjimas	Aprašas
	Daugiasluoksnės plokštės 150mm.
	Priešgaisrinė daugiasluoksnė plokštė REI/EI 60
	G/K pertvara iš abiejų pusių 100 mm
	Gelžbetoninė siena
	Gelžbetoninė kolona

<b>3 1</b> <b>3 A</b>	Projektuotojas:	313 architects, UAB į.k. 301313549, Manufaktūrų g. 20, LT-11342 Vilnius	Objektas:	Komercinių pastatų grupės, Prekybos paskirties pastato, Vikingų g. 5 Vilniuje, statybos projektas	Mastelis <b>1:200</b>
	A1667	SPV Justinas Žalys Arch Kiril Smotkin	2025-12 2025-12	Rūsių planas	
Stadija	Užsakovas:	Prekybos parko projektai, UAB	Kompleksas:	<b>313-154C-PP-SA.01</b>	Laida <b>0</b>

formatas A2



Užstatymo plotas  
C: 2 830,22 m<sup>2</sup>

C PATALPU EKSPLIKACIJA		
Nr.	Pavadinimas	Plotas
<b>Rūsūs</b>		
R-1	Priedanga	413,69
R-2	Koridorius	4,76
R-3	WC	2,42
R-4	Vandentiekio įvadų ir siurblinės pat.	27,93
R-5	Šilumos įvadų pat.	14,75
R-6	Elektros įvadų pat.	14,75
		<b>478,30 m<sup>2</sup></b>

<b>1A</b>		
1-1a	Prekybos salė	237,85
1-1b	Prekybos salės pagalbinė pat.	33,22
1-1c	Prekybos salės pagalbinė pat.	3,54
1-2a	Prekybos salė	240,74
1-2b	Prekybos salės pagalbinė pat.	33,22
1-2c	Prekybos salės pagalbinė pat.	3,54
1-3a	Prekybos salė	224,25
1-3b	Prekybos salės pagalbinė pat.	38,09
1-3c	Prekybos salės pagalbinė pat.	3,60
1-4a	Prekybos salė	227,15
1-4b	Prekybos salės pagalbinė pat.	38,08
1-4c	Prekybos salės pagalbinė pat.	3,60
1-5a	Prekybos salė	227,98
1-5b	Prekybos salės pagalbinė pat.	34,34
1-5c	Prekybos salės pagalbinė pat.	3,70
1-6a	Prekybos salė	230,88
1-6b	Prekybos salės pagalbinė pat.	34,35
1-6c	Prekybos salės pagalbinė pat.	3,70
1-7a	Prekybos salė	224,74
1-7b	Prekybos salės pagalbinė pat.	39,30
1-7c	Prekybos salės pagalbinė pat.	3,54
1-8a	Prekybos salė	226,83
1-8b	Prekybos salės pagalbinė pat.	38,41
1-8c	Prekybos salės pagalbinė pat.	3,60
1-9a	Prekybos salė	180,54
1-9b	Prekybos salės pagalbinė pat.	48,66
1-9c	Prekybos salės pagalbinė pat.	3,70
1-10a	Prekybos salė	212,82
1-10b	Prekybos salės pagalbinė pat.	50,03
1-10c	Prekybos salės pagalbinė pat.	3,70
		<b>2 657,70 m<sup>2</sup></b>

<b>2A</b>		
2-1	Administracinės paskirties pat.	70,74
2-2	Administracinės paskirties pat.	68,50
2-3	Administracinės paskirties pat.	68,50
2-4	Administracinės paskirties pat.	69,34
2-5	Administracinės paskirties pat.	88,54
2-6	Administracinės paskirties pat.	88,54
2-7	Administracinės paskirties pat.	68,50
2-8	Administracinės paskirties pat.	68,50
2-9	Administracinės paskirties pat.	68,50
2-10	Administracinės paskirties pat.	70,74
		<b>730,40 m<sup>2</sup></b>
		<b>3 866,40 m<sup>2</sup></b>

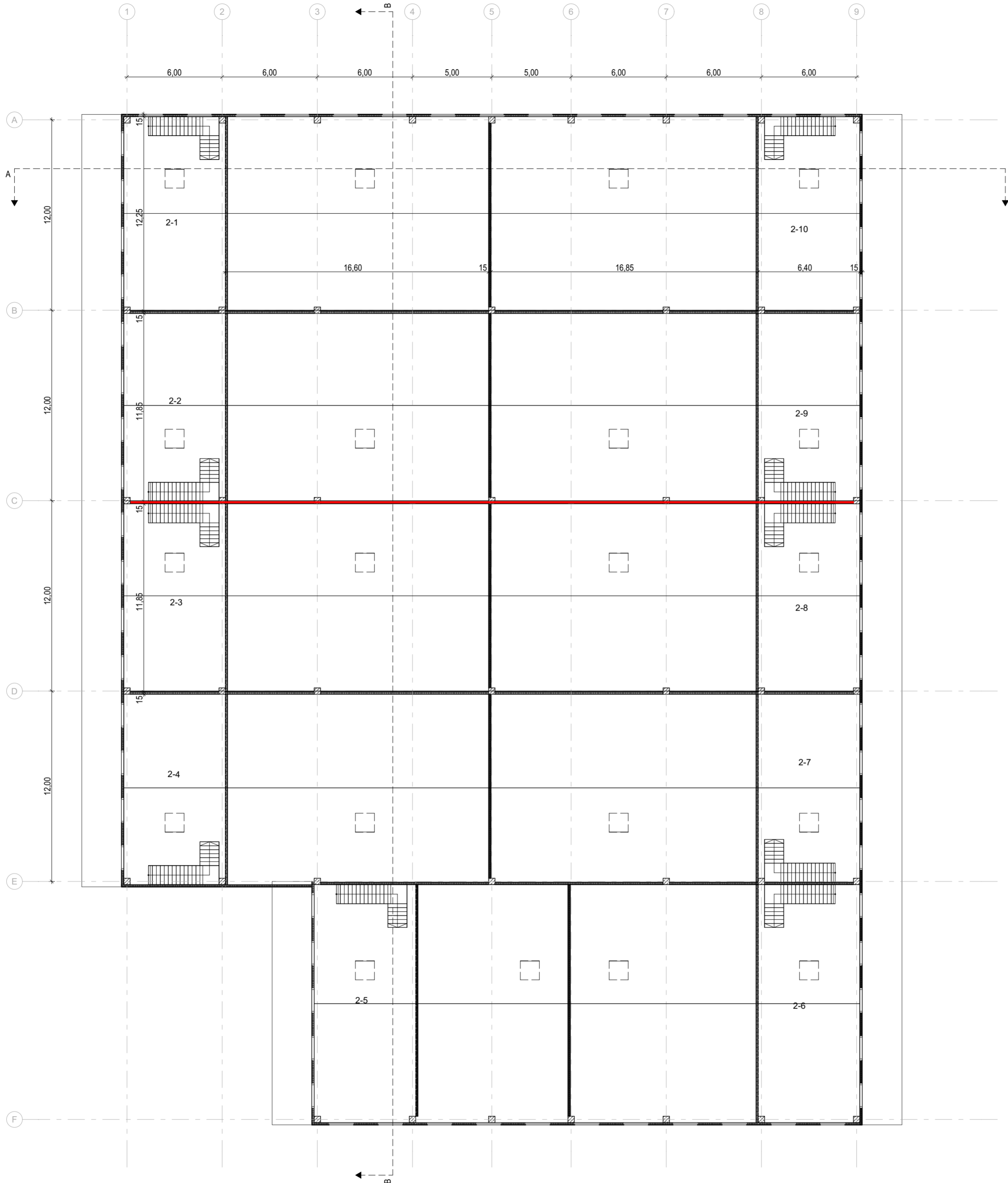
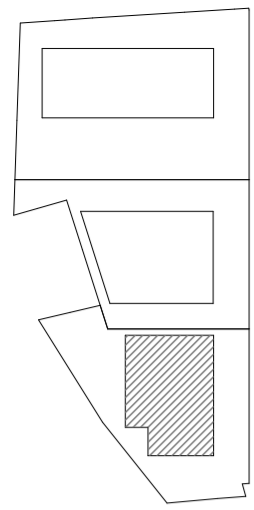
C PREKYBOS SALIŲ PLOTAS		
Nr.	Pavadinimas	Plotas
<b>1A</b>		
1-1a	Prekybos salė	237,85
1-2a	Prekybos salė	240,74
1-3a	Prekybos salė	224,25
1-4a	Prekybos salė	227,15
1-5a	Prekybos salė	227,98
1-6a	Prekybos salė	230,88
1-7a	Prekybos salė	224,74
1-8a	Prekybos salė	226,83
1-9a	Prekybos salė	180,54
1-10a	Prekybos salė	212,82
<b>10</b>		<b>2 233,78 m<sup>2</sup></b>

C PREKYBOS PAG SALIŲ PLOTAS		
Nr.	Pavadinimas	Plotas
<b>1A</b>		
1-1b	Prekybos salės pagalbinė pat.	33,22
1-2b	Prekybos salės pagalbinė pat.	33,22
1-3b	Prekybos salės pagalbinė pat.	38,09
1-4b	Prekybos salės pagalbinė pat.	38,08
1-5b	Prekybos salės pagalbinė pat.	34,34
1-6b	Prekybos salės pagalbinė pat.	34,35
1-7b	Prekybos salės pagalbinė pat.	39,30
1-8b	Prekybos salės pagalbinė pat.	38,41
1-9b	Prekybos salės pagalbinė pat.	48,66
1-10b	Prekybos salės pagalbinė pat.	50,03
		<b>387,70 m<sup>2</sup></b>

Sutartiniai žymėjimai	
Žymėjimas	Aprašas
	Daugiasluoksnės plokštės 150mm.
	Priešgaisrinė daugiasluoksnė plokštė REI/EI 60
	G/K pertvara iš abiejų pusių 100 mm
	Gelžbetoninė siena
	Gelžbetoninė kolona

<b>3 1</b> <b>3 A</b>	Projektuotojas:	313 architects, UAB į.k. 301313549, Manufaktūrų g. 20, LT-11342 Vilnius	Objektas:	Komercinių pastatų grupės, Prekybos paskirties pastato, Vikingų g. 5 Vilniuje, statybos projektas	
	A1667	SPV Justinas Žalys Arch Kiril Smotkin	2025-12 2025-12	Brežinys:	Mastelis
Stadija	Užsakovas:	Prekybos parko projektai, UAB	Kompleksas:	Aukšto planas	Mastelis 1:200
PP				<b>313-154C-PP-SA.02</b>	Laida 0

formatas A2



C PATALPU EKSPLIKACIJA		
Nr.	Pavadinimas	Plotas
<b>Rūsųs</b>		
R-1	Priedanga	413,69
R-2	Koridorius	4,76
R-3	WC	2,42
R-4	Vandentiekio įvadų ir siurblinės pat.	27,93
R-5	Šilumos įvadų pat.	14,75
R-6	Elektrės įvadų pat.	14,75
		<b>478,30 m²</b>

<b>1A</b>		
1-1a	Prekybos salė	237,85
1-1b	Prekybos salės pagalbinė pat.	33,22
1-1c	Prekybos salės pagalbinė pat.	3,54
1-2a	Prekybos salė	240,74
1-2b	Prekybos salės pagalbinė pat.	33,22
1-2c	Prekybos salės pagalbinė pat.	3,54
1-3a	Prekybos salė	224,25
1-3b	Prekybos salės pagalbinė pat.	38,09
1-3c	Prekybos salės pagalbinė pat.	3,60
1-4a	Prekybos salė	227,15
1-4b	Prekybos salės pagalbinė pat.	38,08
1-4c	Prekybos salės pagalbinė pat.	3,60
1-5a	Prekybos salė	227,98
1-5b	Prekybos salės pagalbinė pat.	34,34
1-5c	Prekybos salės pagalbinė pat.	3,70
1-6a	Prekybos salė	230,88
1-6b	Prekybos salės pagalbinė pat.	34,35
1-6c	Prekybos salės pagalbinė pat.	3,70
1-7a	Prekybos salė	224,74
1-7b	Prekybos salės pagalbinė pat.	39,30
1-7c	Prekybos salės pagalbinė pat.	3,54
1-8a	Prekybos salė	226,83
1-8b	Prekybos salės pagalbinė pat.	38,41
1-8c	Prekybos salės pagalbinė pat.	3,60
1-9a	Prekybos salė	180,54
1-9b	Prekybos salės pagalbinė pat.	48,66
1-9c	Prekybos salės pagalbinė pat.	3,70
1-10a	Prekybos salė	212,82
1-10b	Prekybos salės pagalbinė pat.	50,03
1-10c	Prekybos salės pagalbinė pat.	3,70
		<b>2 657,70 m²</b>

<b>2A</b>		
2-1	Administracinės paskirties pat.	70,74
2-2	Administracinės paskirties pat.	68,50
2-3	Administracinės paskirties pat.	68,50
2-4	Administracinės paskirties pat.	69,34
2-5	Administracinės paskirties pat.	88,54
2-6	Administracinės paskirties pat.	88,54
2-7	Administracinės paskirties pat.	68,50
2-8	Administracinės paskirties pat.	68,50
2-9	Administracinės paskirties pat.	68,50
2-10	Administracinės paskirties pat.	70,74
		<b>730,40 m²</b>
		<b>3 866,40 m²</b>

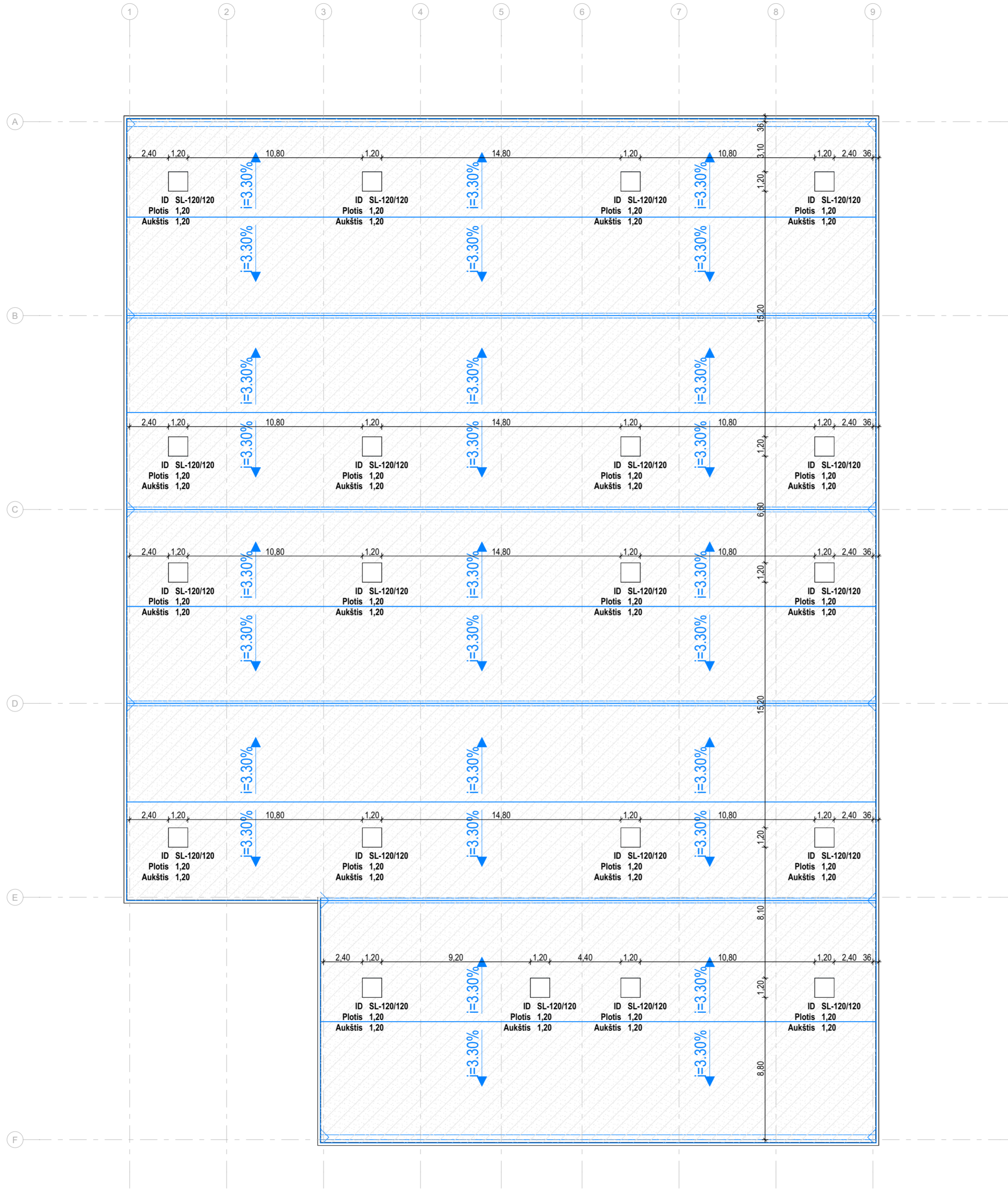
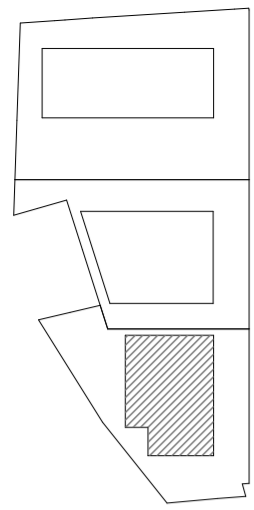
C PREKYBOS SALIŲ PLOTAS		
Nr.	Pavadinimas	Plotas
<b>1A</b>		
1-1a	Prekybos salė	237,85
1-2a	Prekybos salė	240,74
1-3a	Prekybos salė	224,25
1-4a	Prekybos salė	227,15
1-5a	Prekybos salė	227,98
1-6a	Prekybos salė	230,88
1-7a	Prekybos salė	224,74
1-8a	Prekybos salė	226,83
1-9a	Prekybos salė	180,54
1-10a	Prekybos salė	212,82
<b>10</b>		<b>2 233,78 m²</b>

C PREKYBOS PAG SALIŲ PLOTAS		
Nr.	Pavadinimas	Plotas
<b>1A</b>		
1-1b	Prekybos salės pagalbinė pat.	33,22
1-2b	Prekybos salės pagalbinė pat.	33,22
1-3b	Prekybos salės pagalbinė pat.	38,09
1-4b	Prekybos salės pagalbinė pat.	38,08
1-5b	Prekybos salės pagalbinė pat.	34,34
1-6b	Prekybos salės pagalbinė pat.	34,35
1-7b	Prekybos salės pagalbinė pat.	39,30
1-8b	Prekybos salės pagalbinė pat.	38,41
1-9b	Prekybos salės pagalbinė pat.	48,66
1-10b	Prekybos salės pagalbinė pat.	50,03
		<b>387,70 m²</b>

Sutartiniai žymėjimai	
Žymėjimas	Aprašas
	Daugiasluoksnė plokštė 150mm.
	Priešgaisrinė daugiasluoksnė plokštė REI/EI 60
	G/K pertvara iš abiejų pusių 100 mm
	Gelžbetoninė siena
	Gelžbetoninė kolona

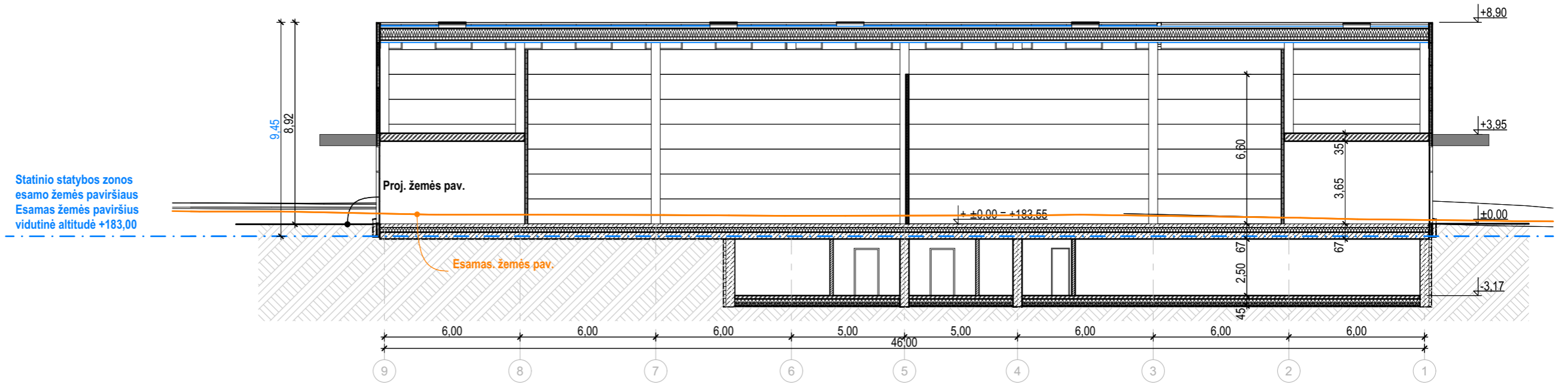
<b>3 1</b> <b>3 A</b>	Projektuotojas:	313 architects, UAB į.k. 301313549, Manufaktūrų g. 20, LT-11342 Vilnius	Objektas:	Komercinių pastatų grupės, Prekybos paskirties pastato, Vikingų g. 5 Vilniuje, statybos projektas	
	A1667	SPV Justinas Žalys Arch Kiril Smotkin	2025-12 2025-12	Brežinys:	Mastelis
Stadija	Užsakovas:	Prekybos parko projektai, UAB	Kompleksas:	Antresolės planas	1:200
PP				<b>313-154C-PP-SA.03</b>	Laida
					0

formatas A2



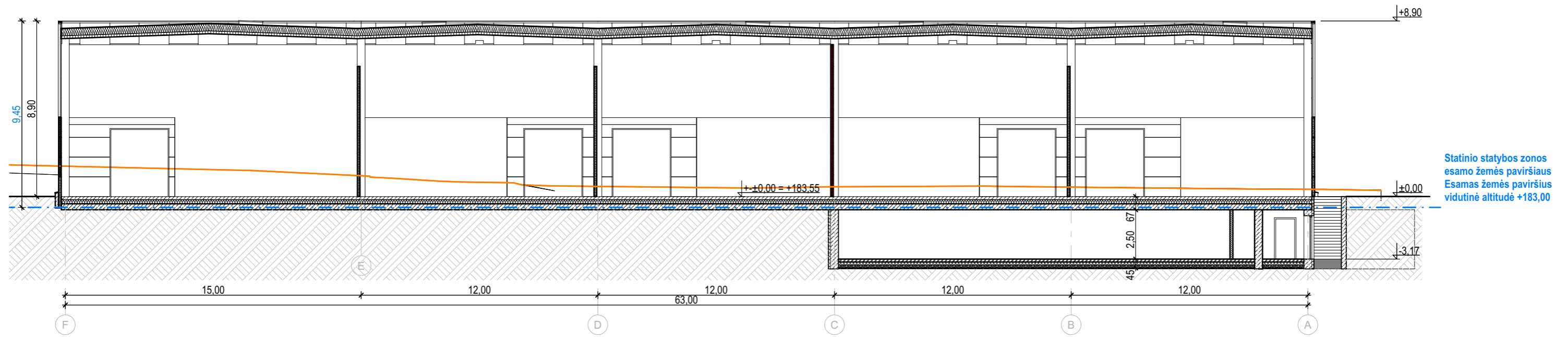
<b>31</b> <b>3A</b>		Projektuotojas: 313 architects, UAB į.k. 301313549, Manufaktūrų g. 20, LT-11342 Vilnius		Objektas: Komerinių pastatų grupės, Prekybos paskirties pastato, Vikingų g. 5 Vilniuje, statybos projektas			
		A1667	SPV	Justinas Žalys	2025-12	Brežinys:	Mastelis
<b>PP</b>		Užsakovas: Prekybos parko projektai, UAB		Kompleksas: 313-154C-PP-SA.04			
						Laida	1:200
						Laida	0

formatas A2



A

1:200



B

1:200

formatas A3

31 3A	Projektuotojas: 313 architects, UAB į.k. 301313549, Manufaktūrų g. 20, LT-11342 Vilnius				Objektas: Komercinių pastatų grupės, Prekybos paskirties pastato, Vikingų g. 5 Vilniuje, statybos projektas	
	A1667	SPV	Justinas Žalys	2025-12	Brėžinys:	Mastelis
	Arch	Kiril Smotkin	2025-12	Pjūviai		1:200
Stadija	Užsakovas: Prekybos parko projektai, UAB				Kompleksas:	Laida
PP					313-154C-PP-SA.05	0

FASADO APDAILOS LENTELĖ

SUTARTINIAI ŽYMĖJIMAI

Nr.	Žymėjimas	Apdaila
1		Daugiasluoksnės plokštės tamsios spalvos
2		Daugiasluoksnės plokštės baltos spalvos
3		Stiklas
4		HPL/Aliumokompozito plokštės tamsios spalvos
5		Betonas, spalva natūrali
6		Aliuminio kompozito tamsios spalvos stogelis



formatas A3

	Projektuotojas: 313 architects, UAB į.k. 301313549, Manufaktūrų g. 20, LT-11342 Vilnius			Objektas: Komerčių pastatų grupės, Prekybos paskirties pastato, Vikingų g. 5 Vilniuje, statybos projektas		
	A1667	SPV	Justinas Žalys	2025-12	Brėžinys: Fasadai	Mastelis: 1:250
	Arch	Kiril Smotkin	2025-12			
Stadija	Užsakovas: Prekybos parko projektai, UAB			Kompleksas: 313-154C-PP-SA.06		Laida: 0
PP						



formatas A3

<div style="border: 1px solid black; padding: 2px; display: inline-block;"> <b>31</b> <b>3A</b> </div>	Projektuotojas: 313 architects, UAB į.k. 301313549, Manufaktūrų g. 20, LT-11342 Vilnius				Objektas: Komercinių pastatų grupės, Prekybos paskirties pastato, Vikingų g. 5 Vilniuje, statybos projektas		
	A1667	SPV	Justinas Žalys	2025-12	Brėžinys: Fotomontažai		Mastelis
	Arch	Kiril Smotkin	2025-12				
Stadija	Užsakovas: Prekybos parko projektai, UAB				Kompleksas: 313-154A-PP-SA.07		Laida
PP							0



formatas A3

<div style="border: 1px solid black; padding: 2px; display: inline-block;"> <b>31</b> <b>3A</b> </div>	Projektuotojas: 313 architects, UAB į.k. 301313549, Manufaktūrų g. 20, LT-11342 Vilnius			Objektas: Komercinių pastatų grupės, Prekybos paskirties pastato, Vikingų g. 5 Vilniuje, statybos projektas		
	A1667	SPV	Justinas Žalys	2025-12	Brėžinys: Vizualizacijos	Mastelis
	Arch	Kiril Smotkin	2025-12			
Stadija	Užsakovas: Prekybos parko projektai, UAB			Kompleksas: 313-154C-PP-SA.08		Laida
PP						0