

VILNIAUS MIESTO GATVIŲ, SKVERŲ, AIKŠČIŲ IR TILTŲ IŠDĖSTYMO PLANAS M 1:2 000

PAVADINIMŲ GATVĖMS, PASTATAMS, STATINIAMS IR KITIEMS OBJEKTAMS SUTEIKIMO, KEITIMO IR ĮTRAUKIMO Į APSKAITĄ TVARKOS APRAŠO 1 Priedas

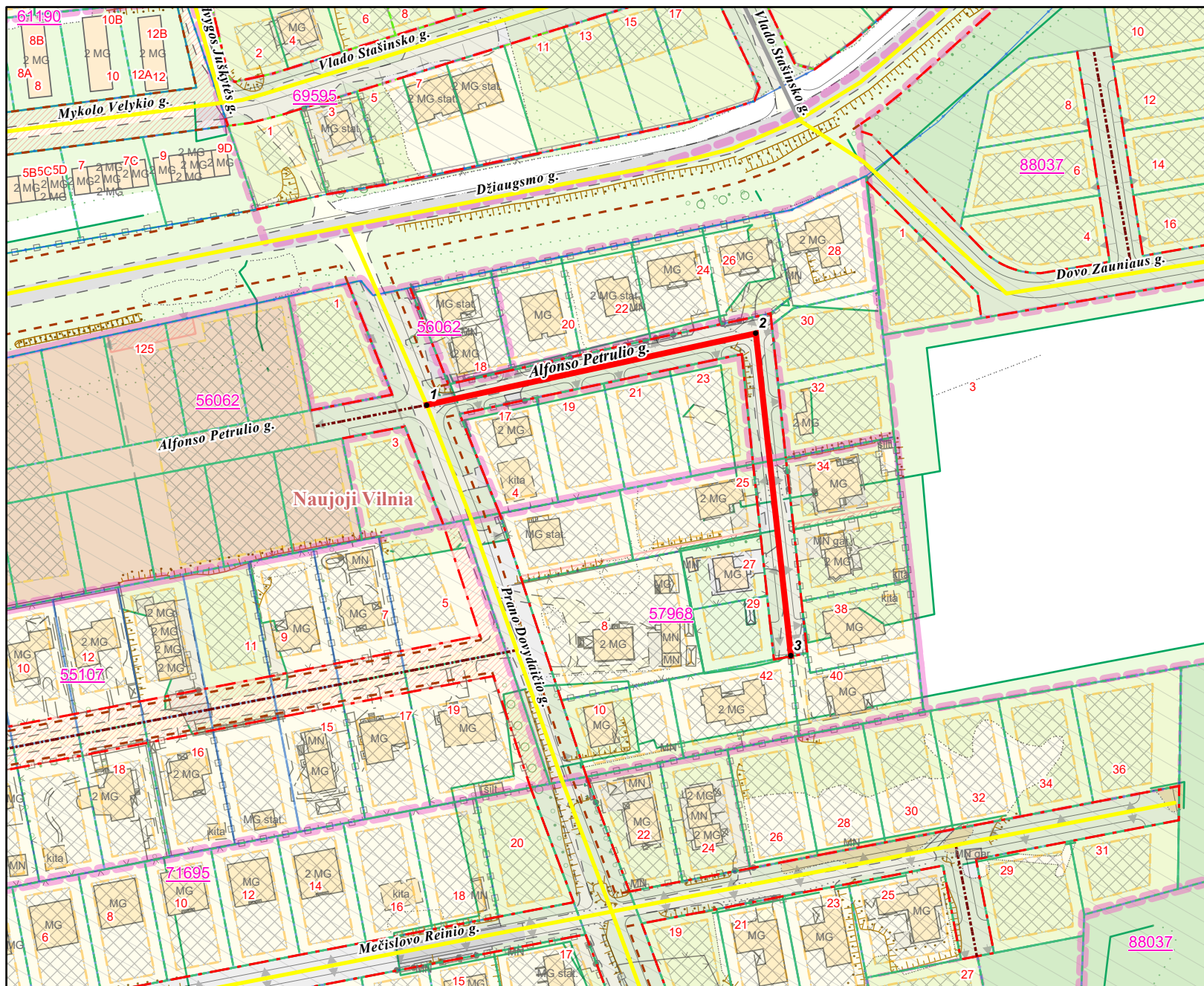
Vilniaus miesto savivaldybės tarybos
2025 m. _____ d. sprendimo Nr. _____
priedas

Kartografinis pagrindas	KDB 500V
Gatvės taškų koordinacių nustatymo būdas	Grafinis

GATVIŲ TAŠKŲ KOORDINACIŲ ŽINIARAŠTIS

Alfonso Petrulio g., taškų Nr. plane 1 - 3

NR.PLANE	X	Y
1	6061028,28	590375,08
2	6061053,76	590492,22
3	6060938,91	590504,72



PATEIKIA:
Vilniaus miesto savivaldybės administracijos
Žemės administravimo ir GIS poskyrio vedėja