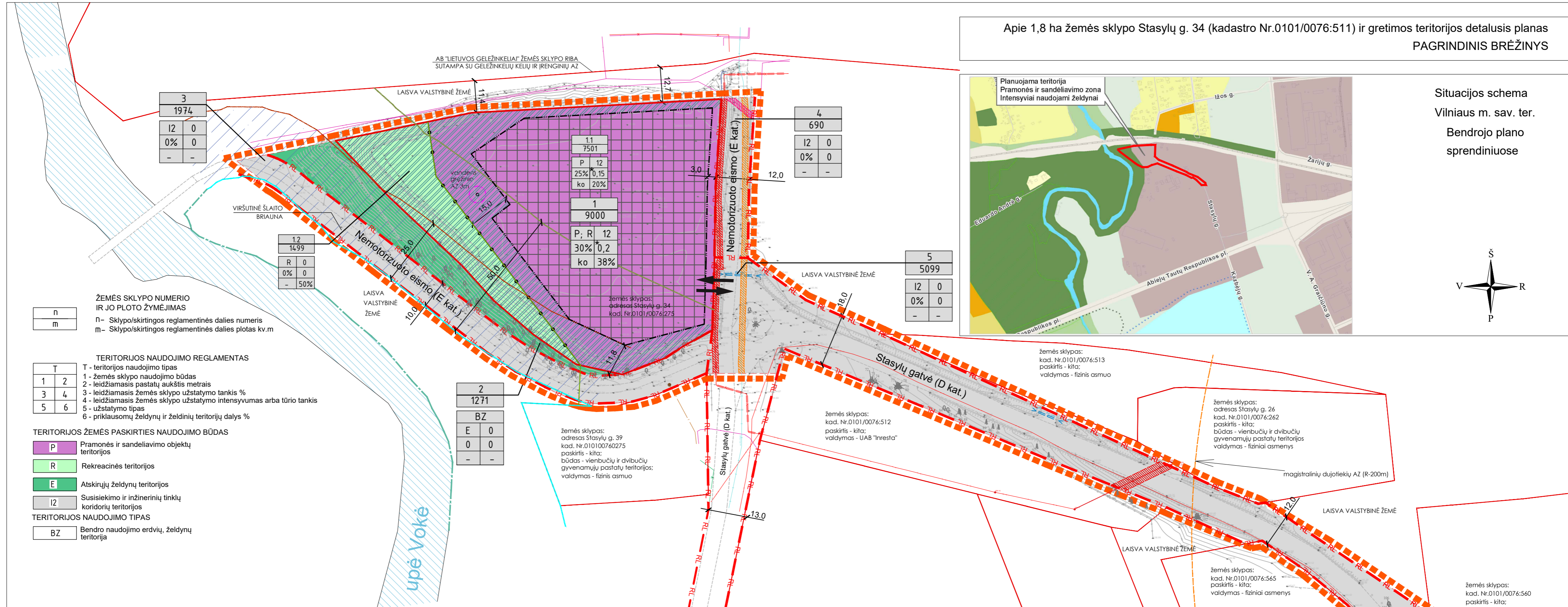
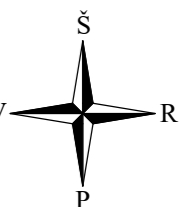
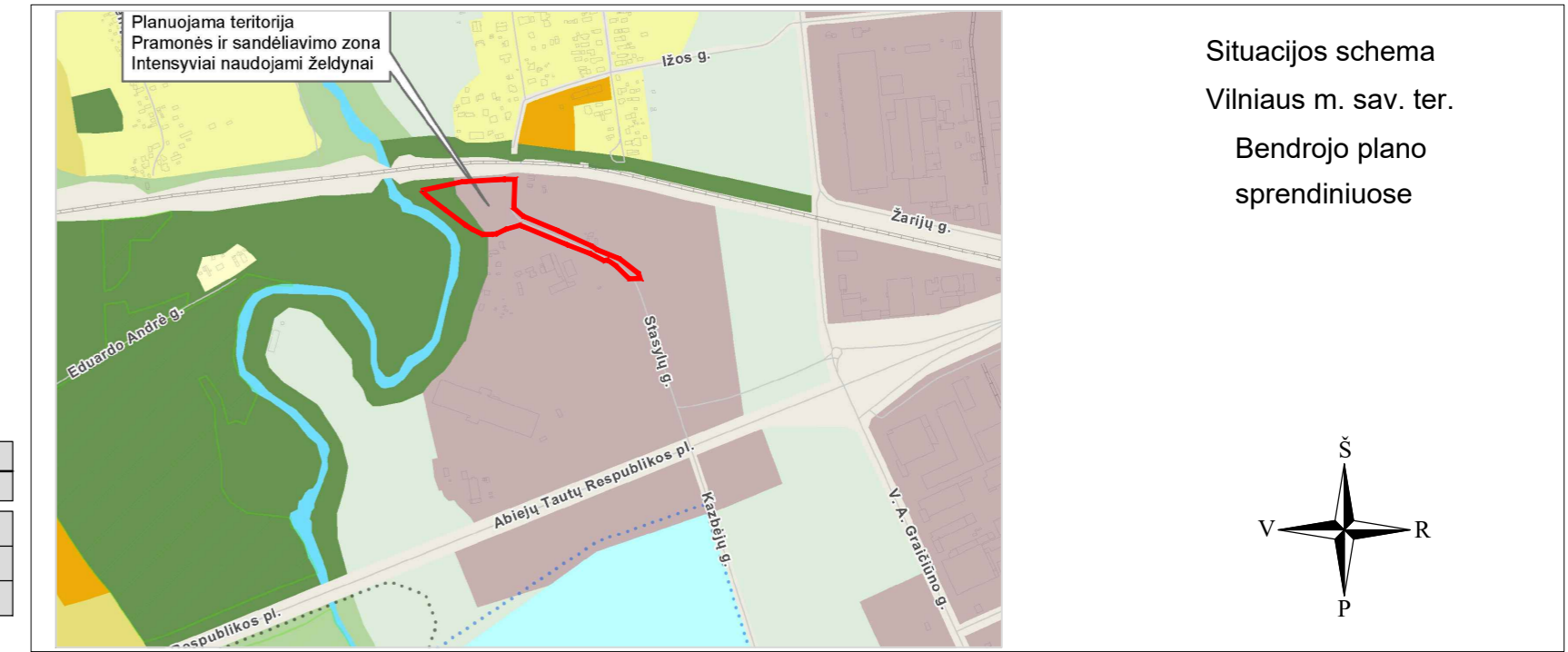


Apie 1,8 ha žemės sklypo Stasylių g. 34 (kadastro Nr.0101/0076:511) ir gretimos teritorijos detalusis planas
PAGRINDINIS BRĖŽINYS

Situacijos schema
Vilniaus m. sav. ter.
Bendrojo plano
sprendiniuose



ŽEMĖS SKLYPO NUMERIO IR JO PLOTO ŽYMĖJIMAS
n - Sklypo/skirtingos reglamentinės dalies numeris
m - Sklypo/skirtingos reglamentinės dalies plotas kv.m

TERITORIJOS NAUDOJIMO REGLAMENTAS
T - teritorijos naudojimo tipas
1 - žemės sklypo naudojimo būdas
2 - leidžiamasis pastatų aukštis metrais
3 - leidžiamasis žemės sklypo užstatymo tankis %
4 - leidžiamasis žemės sklypo užstatymo intensyvumas arba tūrio tankis
5 - užstatymo tipas
6 - priklausomų želdynų ir želdinių teritorijų dalys %

TERITORIJOS ŽEMĖS PASKIRTIES NAUDOJIMO BŪDAS
P - Pramonės ir sandėliavimo objektų teritorijos
R - Rekreacinės teritorijos
E - Atskirųjų želdynų teritorijos
I2 - Susisiekimo ir inžinerinių tinklų koridorių teritorijos
TERITORIJOS NAUDOJIMO TIPAS
BZ - Bendro naudojimo erdvių, želdynų teritorija

Nr.	Medžio rūšis	X	Y	Medžio diametras, m	Būklė	Pastabos	Saugotumas
Sklypas Nr.1							
1	Gudobė	6055723.83	572641.66	0.14	2	NKV teritorija	N
2	Gudobė	6055723.93	572641.77	0.13	2		N
Sklypas Nr.2							
3	Glaucinė	6055728.00	572649.31	0.70	1	NKV teritorija	S
4	Klevas	6055722.77	572647.38	0.38	1		S
5	Tešalas	6055719.28	572651.67	0.12	3		N
6	Gudobė	6055718.67	572651.68	0.15	2		N
7	Tešalas	6055718.50	572653.61	0.11	3		N
8	Tešalas	6055715.30	572650.82	0.19	3		N
9	Gudobė	6055717.27	572652.62	0.14	2		N
10	Glaucinė	6055719.49	572656.58	0.40	1		N
11	Tešalas	6055712.58	572651.41	0.10	3		N
12	Tešalas	6055716.70	572653.89	0.21	3		N
13	Gudobė	6055713.72	572658.55	0.10	2		N
14	Glaucinė	6055710.74	572659.47	0.18	2		N
15	Glaucinė	6055706.14	572659.80	0.18	2		N
16	Glaucinė	6055706.97	572660.18	0.18	2		N
17	Glaucinė	6055706.74	572662.95	0.14	2		N
18	Glaucinė	6055707.48	572662.16	0.26	2		S
19	Glaucinė	6055706.11	572664.15	0.28	2		S
20	Glaucinė	6055707.88	572668.33	0.50	1		S
21	Glaucinė	6055706.57	572669.11	0.50	1		S
22	Glaucinė	6055705.25	572671.48	0.60	1		N
23	Gudobė	6055703.08	572671.59	0.14	2		N
24	Tešalas	6055700.21	572669.04	0.13	3		N
25	Klevas	6055696.28	572672.67	0.11	2		N
26	Gudobė	6055697.60	572674.29	0.14	2		N
27	Gudobė	6055697.51	572674.40	0.16	2		N
28	Landynas	6055699.73	572676.48	0.30	2		N
29	Klevas	6055698.43	572678.84	0.24	1		S
30	Landynas	6055696.47	572675.70	0.24	2		N
31	Klevas	6055698.02	572679.67	0.09	2		N
32	Gudobė	6055697.27	572682.17	0.20	2		N
33	Gudobė	6055697.21	572682.24	0.12	2		N
34	Gudobė	6055699.52	572684.04	0.12	2		N
35	Tešalas	6055681.46	572692.71	0.24	1		N
36	Gudobė	6055692.09	572683.31	0.20	2		N
37	Gudobė	6055692.09	572683.38	0.20	2		N
38	Tešalas	6055692.80	572683.55	0.12	3		N
39	Tešalas	6055681.56	572694.74	0.12	3		N
40	Klevas	6055691.94	572686.46	0.14	1		N
41	Klevas	6055696.92	572686.14	0.14	1		N
42	Tešalas	6055691.51	572688.16	0.20	3		N
43	Landynas	6055688.86	572697.90	0.13	2		N
44	Klevas	6055687.78	572690.19	0.14	1		N
45	Landynas	6055685.11	572689.50	0.30	2		N
46	Klevas	6055687.49	572692.77	0.28	1		S
47	Landynas	6055688.83	572692.46	0.18	2		N
48	Landynas	6055683.67	572693.22	0.13	2		N
49	Klevas	6055683.83	572696.54	0.14	1		N
50	Klevas	6055684.27	572696.99	0.15	1		N
51	Gudobė	6055681.30	572697.44	0.15	2		N
52	Gudobė	6055681.38	572698.17	0.16	2		N
53	Tešalas	6055681.03	572705.53	0.30	3	VRBA teritorija	N
54	Klevas	6055680.32	572707.14	0.12	1		N
55	Klevas	6055681.46	572711.71	0.24	1		N
56	Klevas	6055681.24	572713.47	0.11	1		N
57	Landynas	6055682.20	572716.63	0.40	2		N
58	Landynas	6055682.40	572717.00	0.30	2		N
59	Landynas	6055682.27	572717.32	0.28	2		N
60	Landynas	6055682.22	572723.94	0.23	2		N
61	Landynas	6055684.99	572726.38	0.38	2		N
62	Landynas	6055684.98	572729.75	0.34	2		N
63	Klevas	6055682.19	572733.95	0.25	1		S
64	Klevas	6055680.34	572733.05	0.30	1		S

SUTARTINIAI ŽYMĖJIMAI
Medžių būklė - gera būklė, 2-potenkinama, 3-nepatenkinama, 4-bloga
S - saugolinas, N - nesaugolinas medis
NKV - nekilojamųjų kultūros vertybių teritorija;
VRBA - kitos paskirties žemėje, visuomeninės paskirties, rekreacinės, bendrojo naudojimo, atskirųjų želdynų teritorijos;
MMG - miestų, miestelių gatvės.

PASTABOS:
1. Privalomas automobilių parkavimas numatomas sklypo ribose, vadovaujantis STR 2.06.04:2014 "Gatvės ir vietinės reikšmės keliai. Bendrieji reikalavimai";
2. Techninio projekto studijoje atstumai nuo statinių iki sklypo ribos turi būti nustatomi pagal STR 1.05.01:2017(4.4.14) priedo reikalavimus. Aukštėjimams kaip 8.5m statiniams, statiniams 3m ir didesniui atstumu nuo sklypo ribos, šis atstumas didinamas 0,5m kiekvienam papildomam statinio aukščio metrui. Atstumas iki sklypo ribos nustatomas nuo kiekvienos skirtingos aukščių linijos statinio dalies. Šiame punkte nurodyti atstumai gali būti sumažinti gavus bendrojo naudojimo žemės sklypo savininko valdytojo rašytinį sutikimą;
3. Projektuojant pastatus techninio projekto studijoje būtina užtikrinti galutinės techninės projekto sąlygoms atitikimą. Konkrečios priešgaisrinio atstumo tarp pastatų reikalavimai ir taikymo sąlygos turi būti įgyvendinami vadovaujantis galiojančiais statinio saugos reglamentuojančiais teisės aktais ir normų reikalavimais, rengiant statinių projektus. Prie pastatų ir inžinerinių statinių pagal visą jų ilgį turi būti užtikrintas priešgaisrinis automobilių privažiavimas: iš vienos pusės - kai pastato ilgis ar inžinerinio statinio plotis ne didesnis kaip 18m ir iš dviejų pusių - kai plotis didesnis kaip 18m;
4. Inžinerinių tinklų būklėms, rekonstravimas ar nauja statyba, planuojamo užstatymo priėjimas prie esamų centralizuotų miesto inžinerinių tinklų sprendžiamas techninio projekto studijoje;
5. Rengiant techninį projektą būtina užtikrinti atliekų išvežimą ir išvežimą pagal galiojančius teisės aktus bei reglamentas, tvarkomos vadovaujantis "Atliekų tvarkymo taisyklėmis";
6. Rekomenduojami erdviniai sąrangos kūrimo principai sklypo suvokymui: pastatų sklypo vietas nurodyti įvertinus transporto judėjimo ir stovėjimo vietų išdėstymą sklype;
7. Norminių želdynų išdėstymą reglamentuoja Pramonės ir sandėliavimo objektų teritorijos sklypai, vadovaujantis STR 2.03.02:2005 "Gamybos, pramonės ir sandėliavimo statinių sklypų tvarkymas" akcentuojant teritorijos perimetro apželdinimą, rekreacijos paskirties zonas apželdinimas, rengiant poiso aikštes darbuotojams.

Žemės sklypo (jo dalies) Nr.	Žemės sklypo (jo dalies) plotas, m ²	teritorijos naudojimo tipas	Teritorijos naudojimo reglamentai				užstatymo tipas	Priklausomųjų želdynų ir želdinių teritorijų dalys, %	Pastatų aukštis, skaičius	Statinių paskirtys	Papildomi teritorijos naudojimo reglamentai		Kiti reglamentai
			pagrindinė žemės sklypo naudojimo paskirtis	leidžiamasis pastatų aukštis nuo žemės paviršiaus, m	leidžiamasis užstatymo tankis, %	leidžiamasis užstatymo intensyvumas ar užstatymo tūrio tankis*					Sąlyginis didžiausias pastatų aukštis, m	Automobilių statymo reglamentai	
1	9000	KT	P	12,00	147,00	30	*0,6	38	3	sandėliavimo	50	antžeminė saugykla	*1. leidžiamas užstatymo tūrio tankis nustatomas pramonės ir sandėliavimo objektų ir (ar) inžinerinės infrastruktūros teritorijose. Leidžiamas užstatymo intensyvumas sklypui I - 0,2. Leidžiamas užstatymo intensyvumas sklypo daliai Nr. 1.1 I - 0,15
1.1	7501	KT	P	12,00	147,00	25	*0,7	20	3	-	50	antžeminė saugykla	Specialiosios žemės naudojimo sąlygos: -Kultūros paveldo objektų ir vietovių teritorijos, jų AZ (V sk. I skirsnis); -Aerodromo AZ (III sk. I skirsnis); -Elektrės tinklų AZ (III sk. IV skirsnis) Pastatų šilumos reglamentai: zona konkurencinė. Nauji vartotojai patys pasirenka jiems labiausiai tinkamą aprūpinimo šiluma būdą.
1.2	1499	KT	R	0	0	0	0	50	0	0	-	-	Specialiosios žemės naudojimo sąlygos: -Kultūros paveldo objektų ir vietovių teritorijos, jų AZ (V sk. I skirsnis); -Aerodromo AZ (III sk. I skirsnis);
2	1271	BZ	E	0	0	0	0	-	0	-	-	-	Specialiosios žemės naudojimo sąlygos: -Kultūros paveldo objektų ir vietovių teritorijos, jų AZ (V sk. I skirsnis); -Aerodromo AZ (III sk. I skirsnis);
3	690	KT	I2	0	0	0	*0,6	-	0	susisiekimo komunikacijos ir inžineriniai tinklai	-	-	Specialiosios žemės naudojimo sąlygos: -Kultūros paveldo objektų ir vietovių teritorijos, jų AZ (V sk. I skirsnis); -Aerodromo AZ (III sk. I skirsnis);
4	1974	KT	I2	0	0	0	0	-	0	susisiekimo komunikacijos ir inžineriniai tinklai	-	-	Specialiosios žemės naudojimo sąlygos: -Aerodromo AZ (III sk. I skirsnis); -Elektrės tinklų AZ (III sk. IV skirsnis); -Skirstomųjų dujų tinklų AZ (III sk. VI skirsnis); -Elektroninių ryšių tinklų elektroninių ryšių infrastruktūros AZ (III sk. XI skirsnis); -Kultūros paveldo objektų ir vietovių teritorijos, jų AZ (V sk. I skirsnis)
5	5099	KT	I2	0	0	0	0	-	0	susisiekimo komunikacijos ir inžineriniai tinklai	-	-	Specialiosios žemės naudojimo sąlygos: -Aerodromo AZ (III sk. I skirsnis); -Elektrės tinklų AZ (III sk. IV skirsnis); -Skirstomųjų dujų tinklų AZ (III sk. VI skirsnis); -Elektroninių ryšių tinklų elektroninių ryšių infrastruktūros AZ (III sk. XI skirsnis); -Magistralinių dujų tinklų vietovės klasių teritorijos AZ (III sk. I skirsnis)



GRAFINIS ŽYMĖJIMAS

- planuojamos teritorijos riba
- esamų suformuotų sklypų ribos
- projektuojamos sklypų ribos
- statybos riba
- skirtingų reglamentų riba
- statybos zona
- gatvių raudonosios linijos
- įvažiavimo-išvažiavimo vieta į sklypą
- elektrės tinklų apsaugos zonos (III skirsnis, ketvirtasis skirsnis)
- skirstomųjų dujų apsaugos zonos (III skirsnis, šeštasis skirsnis)
- magistralinių dujų vietovės klasių teritorijos apsaugos zonos (III sk. VI skirsnis)
- elektroninių ryšių tinklų elektroninių ryšių infrastruktūros apsaugos zonos (III sk. XI skirsnis)
- kultūros paveldo objektų ir vietovių teritorijos, jų AZ (V sk. I skirsnis)
- apatinė šlaito briauna
- viršutinė šlaito briauna
- viršutinė šlaito briaunos parbio juosta (25m)
- viršutinė šlaito briaunos parbio juosta (50m)
- vandens grėzinio apsaugos zona
- esami medžiai planuojamos teritorijos ribose
- priklausomų želdynų koncentracijos vieta

Atleisto Nr.	Rengėjas:	MB "AGLOMERA"	Teritorijų planavimo dokumento pavadinimas:
AB15	PV	A.Šmuliuskas	Apie 1,8 ha žemės sklypo Stasylių g. 34 (kadastro Nr.0101/0076:511) ir gretimos teritorijos detalusis planas: planavimo sutarties pagrindu
Planavimo organizatorius:	2025		Dokumento pavadinimas: M 1:500
Vilniaus miesto savivaldybės administracijos direktorius			Pagrindinis brėžinys
Planavimo iniciatorius:			Teritorijų planavimo dokumento lygmuo: Vietovės
Juridinis asmuo			Dokumento žymuo TPDRIIS: K-VI-13-25-420
			Lapas/lapų: 1/1