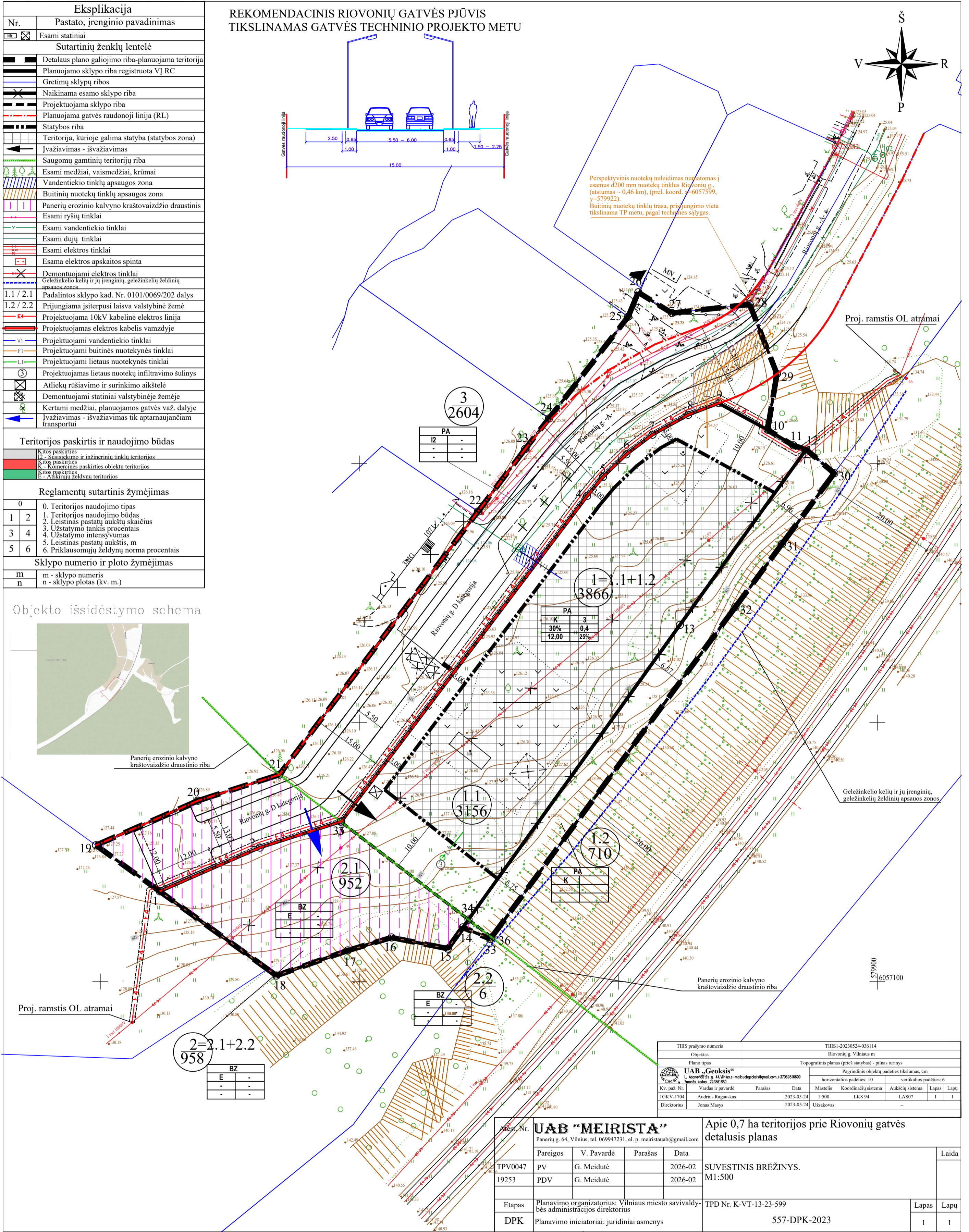
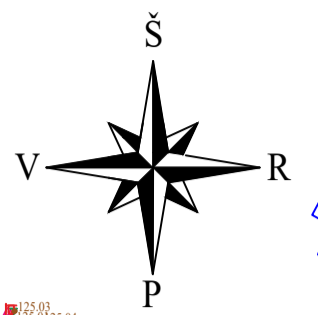
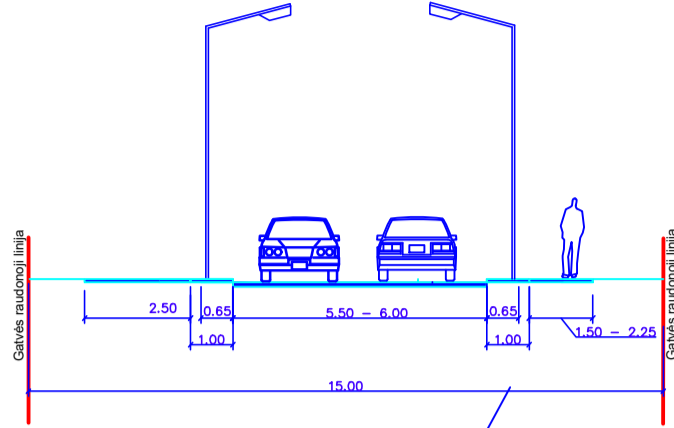


Eksplikacija	
Nr.	Pastato, įrenginio pavadinimas
Esami statiniai	
Sutartinių ženklų lentelė	
[Symbol]	Detalaus plano galiojimo riba-planuojama teritorija
[Symbol]	Planuojamo sklypo riba registruota VĮ RC
[Symbol]	Gretimų sklypų ribos
[Symbol]	Naikinama esamo sklypo riba
[Symbol]	Projektuojama sklypo riba
[Symbol]	Planuojama gatvės raudonoji linija (RL)
[Symbol]	Statybos riba
[Symbol]	Teritorija, kurioje galima statyba (statybos zona)
[Symbol]	Ivažiavimas - išvažiavimas
[Symbol]	Saugomų gamtinių teritorijų riba
[Symbol]	Esami medžiai, vaismedžiai, krūmai
[Symbol]	Vandentiekio tinklų apsaugos zona
[Symbol]	Buitinių nuotekų tinklų apsaugos zona
[Symbol]	Panerių erozinio kalvyno kraštovaizdžio draustinis
[Symbol]	Esami ryšių tinklai
[Symbol]	Esami vandentiekio tinklai
[Symbol]	Esami dujų tinklai
[Symbol]	Esami elektros tinklai
[Symbol]	Esama elektros apskaitos spinta
[Symbol]	Demontuojami elektros tinklai
[Symbol]	Geležinkelio kelių ir jų įrenginių, geležinkelio želdinių apsaugos zonos
1.1 / 2.1	Padalintos sklypo kad. Nr. 0101/0069/202 dalys
1.2 / 2.2	Prijungiamas įsiterpusi laisva valstybinė žemė
[Symbol]	Projektuojama 10kV kabelinė elektros linija
[Symbol]	Projektuojamas elektros kabelis vamzdyje
[Symbol]	VI - Projektuojami vandentiekio tinklai
[Symbol]	F1 - Projektuojami buitinės nuotekynės tinklai
[Symbol]	L1 - Projektuojami lietaus nuotekynės tinklai
[Symbol]	Projektuojamas lietaus nuotekų infiltravimo šulinys
[Symbol]	Atliekų rūšiavimo ir surinkimo aikštelė
[Symbol]	Demontuojami statiniai valstybinėje žemėje
[Symbol]	Kertami medžiai, planuojamos gatvės važ. dalyje
[Symbol]	Ivažiavimas - išvažiavimas tik aptamaujantiems transportui
Teritorijos paskirtis ir naudojimo būdas	
[Symbol]	Kitos paskirties
[Symbol]	1.2 - Sluoksniavimo ir inžinerinių tinklų teritorijos
[Symbol]	Kitos paskirties
[Symbol]	8 - Komercinės paskirties objektų teritorijos
[Symbol]	Kitos paskirties
[Symbol]	1 - Atskirųjų želdynų teritorijos
Reglamentų sutartinis žymėjimas	
0	0. Teritorijos naudojimo tipas
1	1. Teritorijos naudojimo būdas
2	2. Leistinas pastatų aukštis skaičius
3	3. Užstatymo tankis procentais
4	4. Užstatymo intensyvumas
5	5. Leistinas pastatų aukštis, m
6	6. Priklausomųjų želdynų norma procentais
Sklypo numerio ir ploto žymėjimas	
m	m - sklypo numeris
n	n - sklypo plotas (kv. m.)

REKOMENDACINIS RIOVONIŲ GATVĖS PJŪVIS
TIKSLINAMAS GATVĖS TECHNINIO PROJEKTO METU



Perspektyvinis nuotekų nuleidimas nurodomas į esamus Ø200 mm nuotekų tinklus Riovonių g. (atstumas - 0,46 km), (prel. koordinatės: x=6057599, y=579922). Buitinių nuotekų tinklų trasa, prisijungimo vieta tikslinama TP metu, pagal technines sąlygas.

3	2604
PA	-
K	-
-	-

1	1+1.2
3866	
PA	
K	3
30%	0.4
12.00	25%

1.1	3156
PA	
K	
-	

1.2	710
PA	
K	
-	

2.2	6
BZ	
E	
-	

2	2.1+2.2
958	
BZ	
E	
-	

Objekto išsidėstymo schema



THIS pralymo numeris		THIS1-20230524-036114	
Objektas		Riovonių g. Vilniaus m.	
Plano tipas		Topografinis planas (prieš statybą) - pilnas turinys	
UAB „Geoksis“		Pagrindinis objekto padėties tikslumas, cm	
L. Anapolis g. 44, Vilnius, tel. 069947231, el. p. meiristaub@gmail.com		horizontalaus padėties: 10	
Kv. pad. Nr. 2208/1800		vertikalios padėties: 6	
Kv. pad. Nr.	Vardas ir pavardė	Parašas	Data
JGKV-1704	Andrius Raganas		2023-05-24
Direktorius	Jonas Mašys		2023-05-24
		Mastelis	1:500
		Koordinatų sistema	LKS 94
		Aukščių sistema	LAS07
		Lapas	1
		Lapų	1

UAB "MEIRISTA"	Apie 0,7 ha teritorijos prie Riovonių gatvės detalusis planas			Laida
Panerių g. 64, Vilnius, tel. 069947231, el. p. meiristaub@gmail.com	Pareigos	V. Pavardė	Parašas	Data
TPV0047	PV	G. Meidutė		2026-02
19253	PDV	G. Meidutė		2026-02
Etapas	Planavimo organizatorius: Vilniaus miesto savivaldybės administracijos direktorius			TPD Nr. K-VT-13-23-599
DPK	Planavimo iniciatoriai: juridiniai asmenys			557-DPK-2023
				Lapas
				Lapų
				1
				1