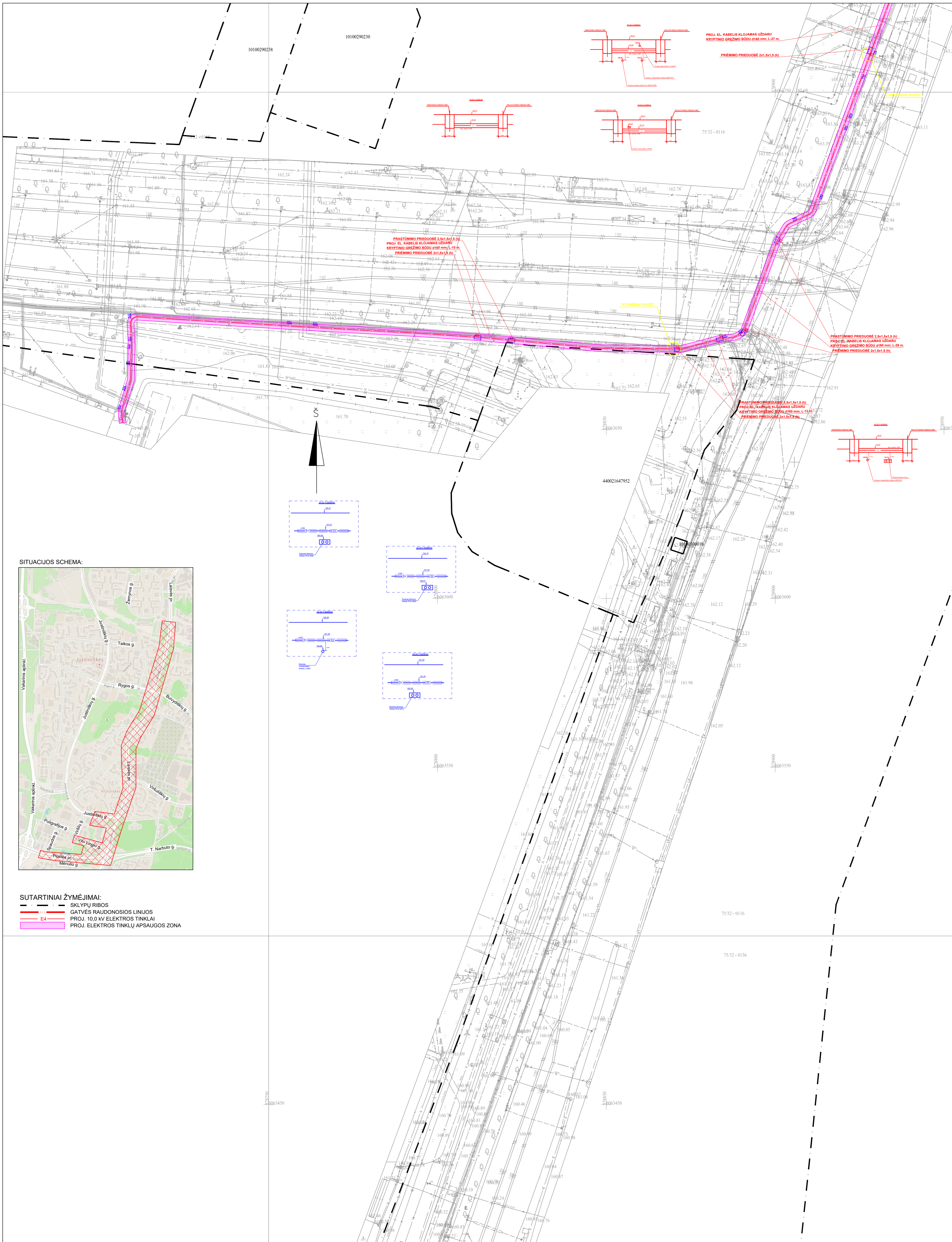


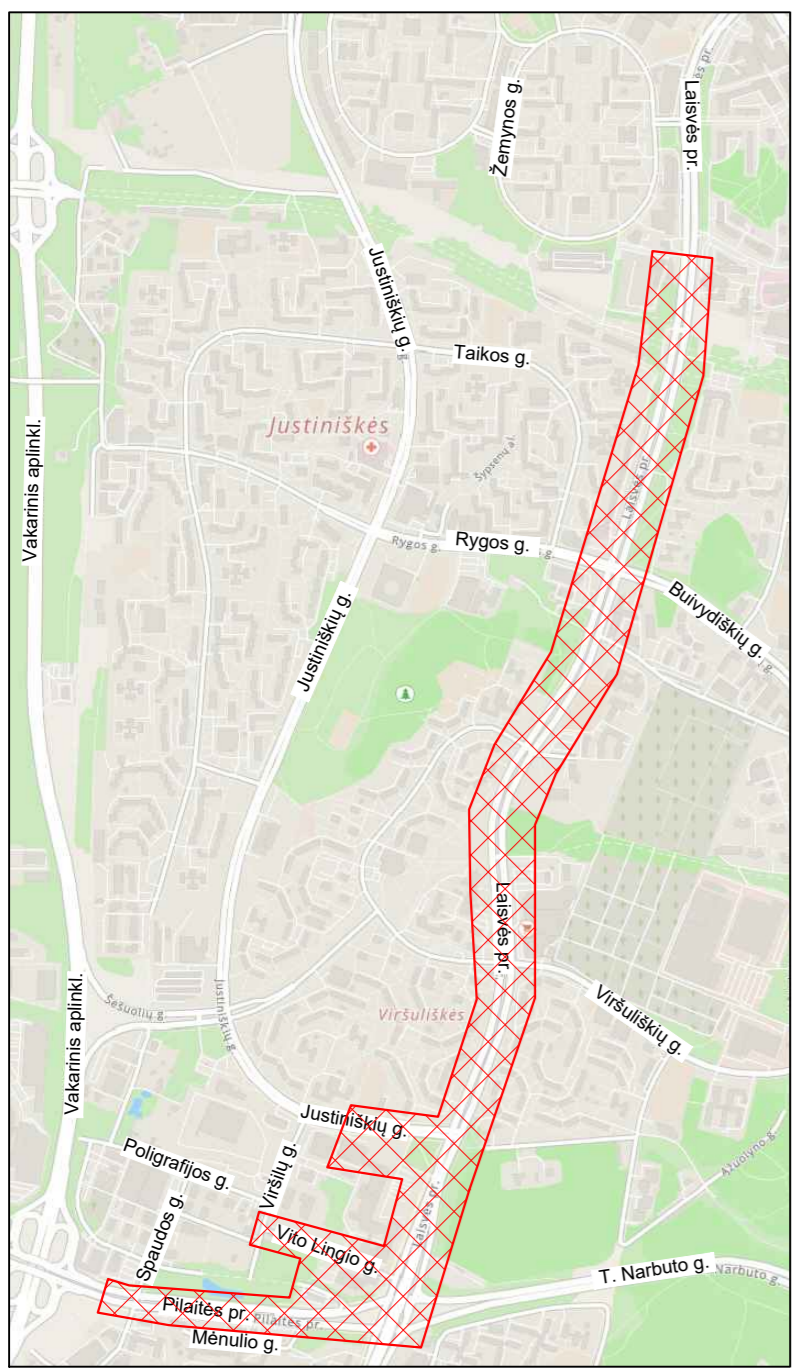
**Daugiabučio gyvenamojo namo ir prekybos paskirties pastato
Laisvės pr. 58, Vilnius, statybos projektas
PROJEKTO DOKUMENTŲ ŽINIARAŠTIS**

Eil. Nr.	Pavadinimas	Laida	Brėž. Nr.	Lapo Nr.
02	SKLYPO PLANO DALIS			
02.1				
1	Titulinis			1
2	Projekto dokumentų žiniaraštis (Turinys)			2
3	Situacijos planas M1:2000	0	SP-01.1	3
4	Sklypo planas M1:200	0	SP-01.2	4
5	Sklypo vertikalus planas M1:200	0	SP-01.3	5
6	Sklypo sutvarkymo (aplinkotvarkos) planas M1:200	0	SP-01.4	6
7	1 aukšto stogo planas M1:200	0	SP-01.5	7
8	2 aukšto stogo planas M1:200	0	SP-01.6	8
9	Sklypo teritorijų, kuriose taikomos specialiosios žemės naudojimo sąlygos planai			9-11
02.2				
11	Suvestinis inžinerinių tinklų planas M1:500	0		2-10
02.3				
	Suvestinis inžinerinių tinklų planas su tinklų apsaugos zonomis M1:500			2-10
02.4				
12	Gaisrų gesinimo ir gelbėjimo automobilių įvažiavimo į sklypą, privažiavimo prie statinių ir hidrantų išdėstymo planas M1:500	0		2
13	Priklausomų želdynų ploto apskaičiavimas	0	SP-01.7	3
14	Sklypo dendrologinis planas	0	SP-01.8	4
15	Stogų dendrologinis planas	0	SP-01.9	5
16	Sąnaudų kiekių žiniaraštis	0	SP-01.10 SP-01.13	6-9

0	2026.05				
LAIDA	IŠLEIDIMO DATA		LAIDOS STATUTAS. KEITIMO PRIEŽASTIS (JEI TAIKOMA)		
KVAL. PATV. DOK. NR.	UAB „Architektūros kūrybinė grupė“ A.Tumėno g. 4-25, Vilnius Tel.: +370 264 74 64 El. p.: akg@akg.lt www.akg.lt			STATINIO PROJEKTO PAVADINIMAS	
				Daugiabučio gyvenamojo namo ir prekybos paskirties pastato Laisvės pr. 58, Vilnius, statybos projektas	
13519	PV	T. Karosas	STATINIO NR. IR PAVADINIMAS 23/12/08– 76SA Daugiabutis gyvenamasis namas ir prekybos paskirties pastatas		
A2040	PDV	R. Bimba	DOKUMENTO PAVADINIMAS PROJEKTO DOKUMENTŲ ŽINIARAŠTIS	ETAPAS	
	ARCH	L. Sturis		PP	
	ARCH	G. Barzdžiukaitė			
KALBOS TRUMP. LT	STATYTOJAS IR (ARBA) UŽSAKOVAS UAB „Ovė LT“		DOKUMENTO ŽYMUO 23/12/08– 76SA-PP-SP	LAPAS 1	LAPŲ 1



SITUACIJOS SCHEMA:

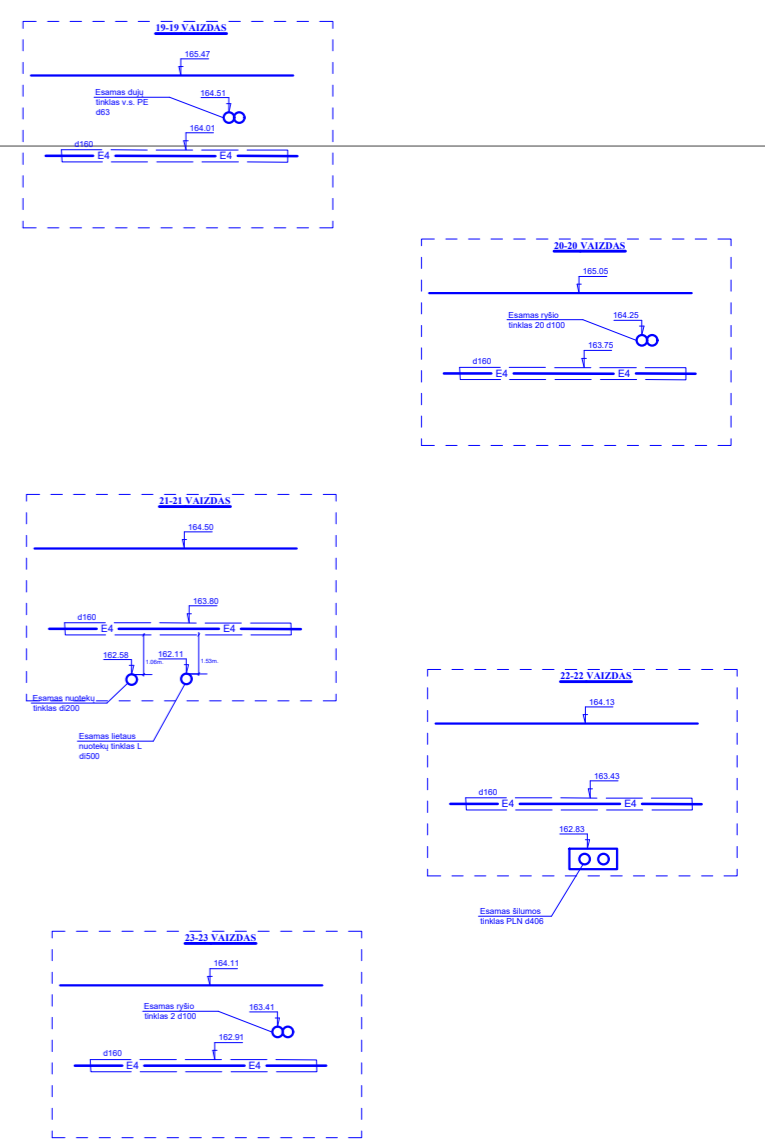
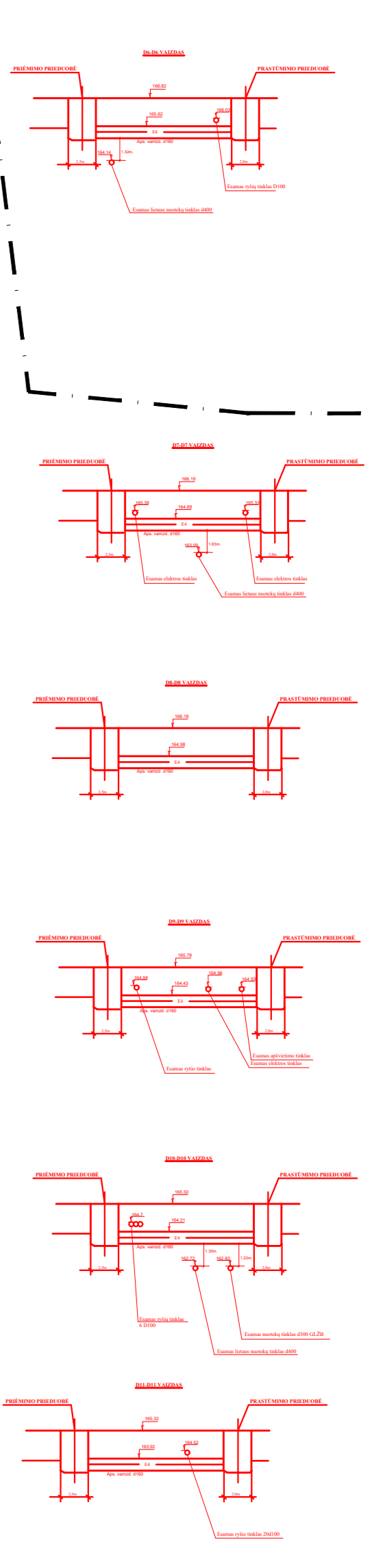
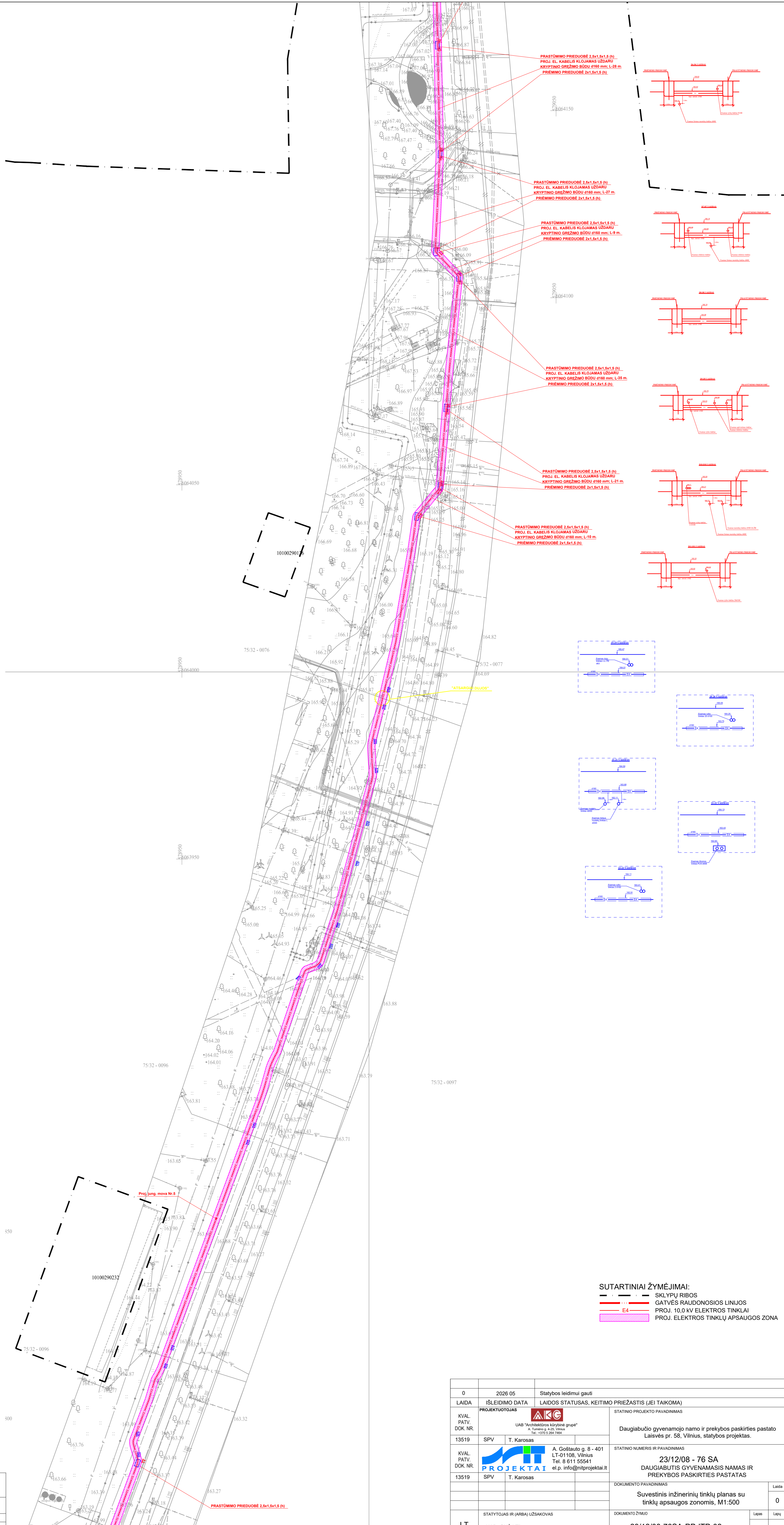
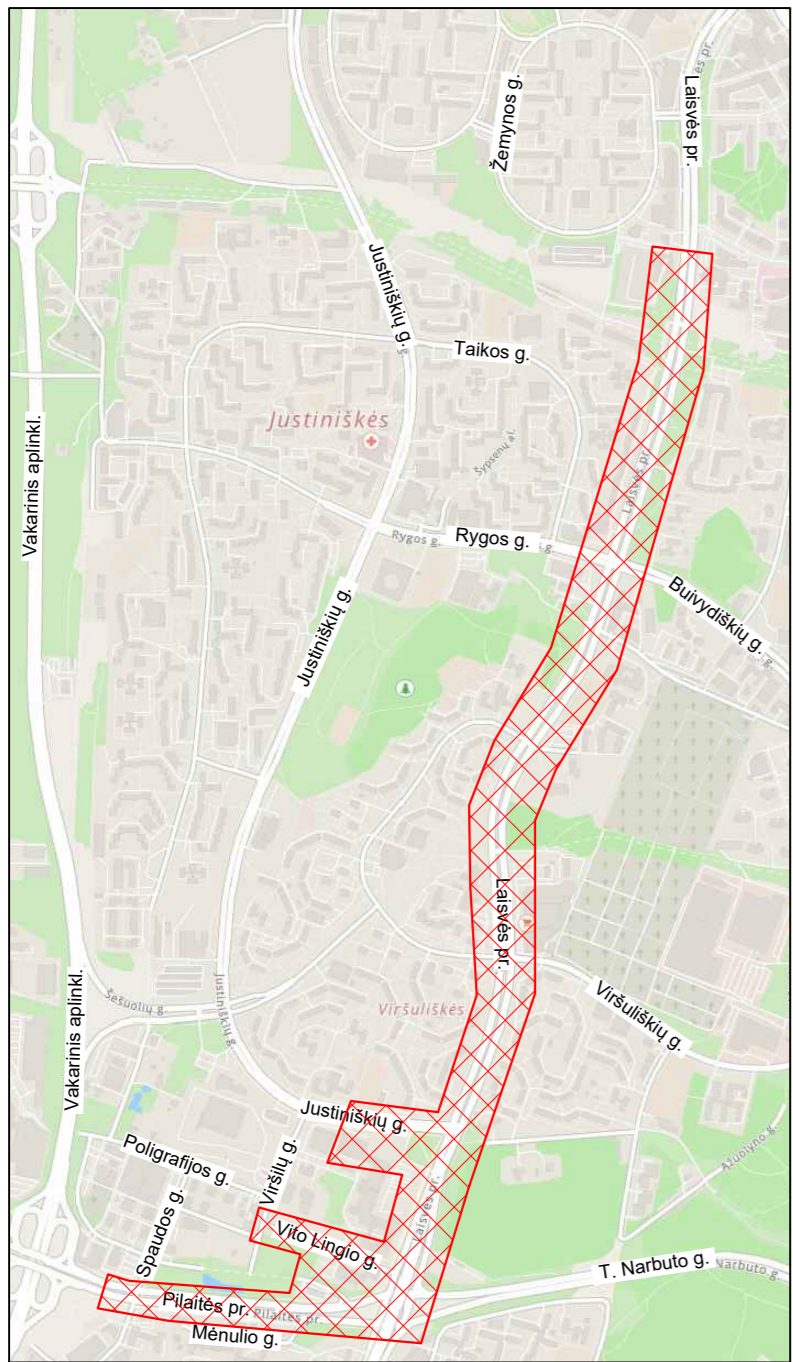


- SUTARTINIAI ŽYMĖJIMAI:**
- SKLYPŲ RIBOS
 - GATVĖS RAUDONOSIOS LINIJOS
 - PROJ. 10,0 kV ELEKTROS TINKLAI
 - PROJ. ELEKTROS TINKLŲ APSAUGOS ZONA

0	2026 05	Statybos leidimui gauti
LAIDA	IŠLEIDIMO DATA	LAIDOS STATUSAS, KEITIMO PRIEŽASTIS (JEI TAIKOMA)
KVAL. PATV. DOK. NR.	PROJEKTUOTOJAS	STATINIO PROJEKTO PAVADINIMAS
13519	SPV T. Karosas	DAUGIABUTIS gyvenamojo namo ir prekybos paskirties pastato Laisvės pr. 58, Vilnius, statybos projektas.
KVAL. PATV. DOK. NR.	PROJEKTAI	STATINIO NUMERIS IR PAVADINIMAS
13519	SPV T. Karosas	23/12/08 - 76 SA DAUGIABUTIS gyvenamasis namas ir prekybos paskirties pastatas
		DOKUMENTO PAVADINIMAS
		Suvestinis inžinerinių tinklų planas su tinklų apsaugos zonomis, M1:500
		DOKUMENTO ŽYMIO
LT	UAB „OVĖ LT“	23/12/08-76SA-PP-IT-02
		Lapų
		3
		9

Topografinis planas suderintas ir integruotas į TIRIS sistemą, suderintumo numeris - TIRIS-2025(1335-08914)	
Koodinavimų sistema: UTM	
Aukščių sistema: Natūralūs aukštai	
PAREIGOS	UAB "GEOMANI"
Geodetinis inž. J. Č.	Žalgis g. 8, Vilnius
Vykdytojas P. V.	Mob. 8 603 45805, info@geomani.lt
Geoido modelis: LIT	
Topografinio plano būklė	Adresas: Laisvės pr., Vilnius
Tikslumo klasė A: Horizontalūs 0-10m Vertikalus 0-10m	BREŽINYS Topografinė nuotrauka M1:500
UŽSAKOVAS	Objekto Nr. M1:500
Privatus asmuo	Mano Nr. Lapo Nr. M. Data
	27 2025.12.30

SITUACIJOS SCHEMA:



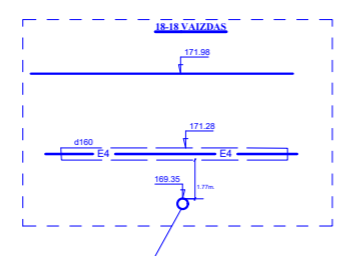
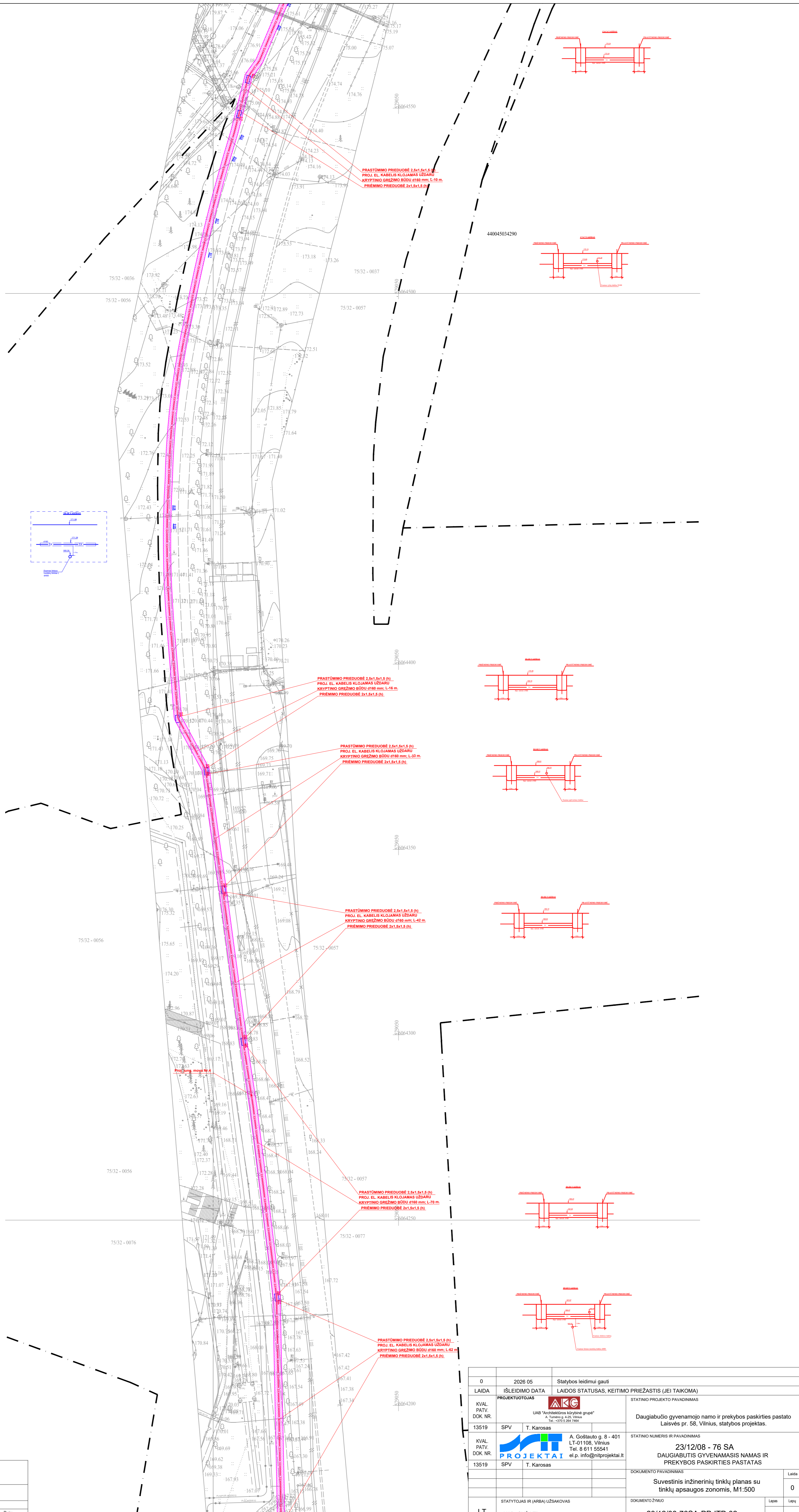
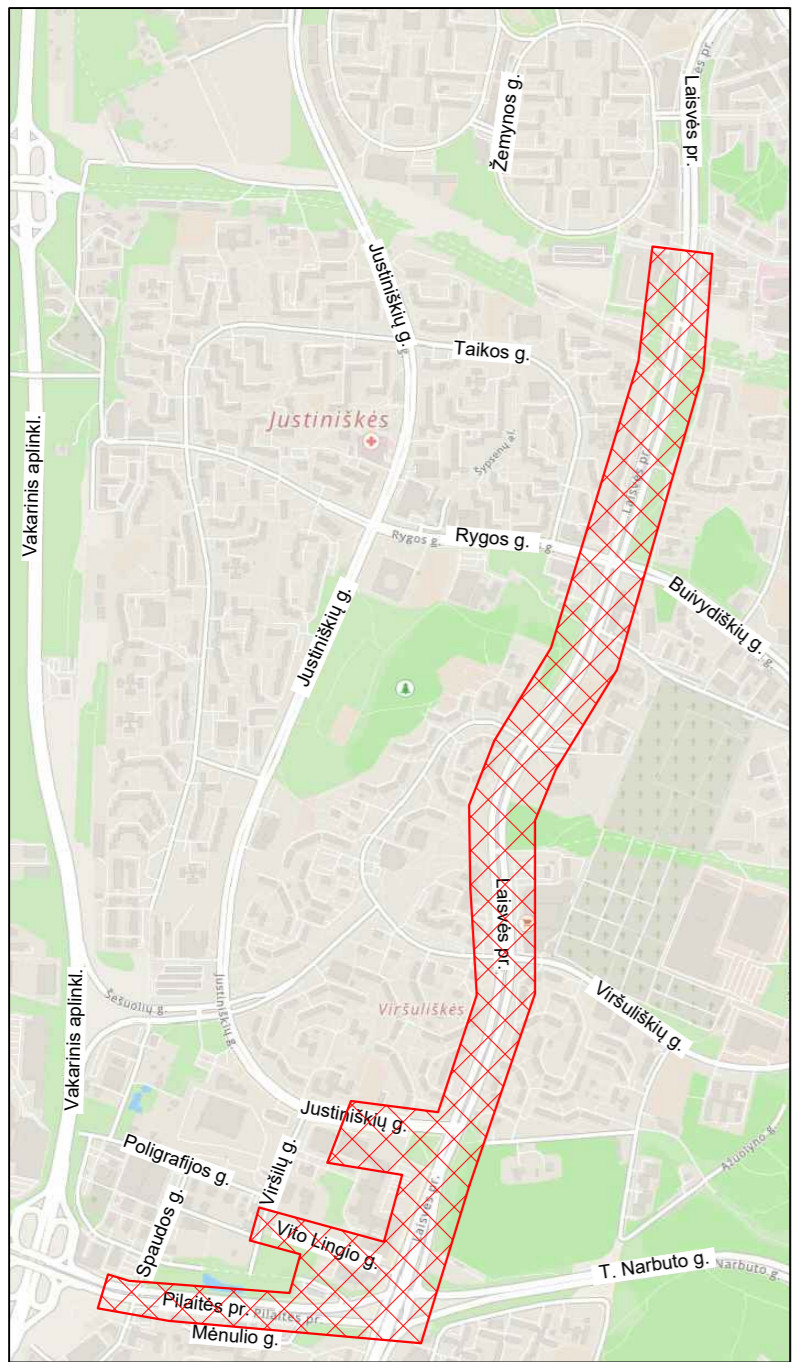
SUTARTINIAI ŽYMĖJIMAI:
 - - - - - SKLYPŲ RIBOS
 - - - - - GATVĖS RAUDONOSIOS LINIJOS
 - - - - - PROJ. 10.0 KV ELEKTROS TINKLAI
 - - - - - PROJ. ELEKTROS TINKLŲ APSAUGOS ZONA

Topografinis planas sudarytas ir integruotas į TIKS duomenis, sudarintus duomenis - TIKS1-20251230-089114
 Koordinatų sistema: [redacted]
 Aukščių sistema: [redacted]

UAB "GEOMANAI" Žvelgų g. 8, Vilnius Mob. 8 603 45805, info@geomanai.lt	
Adresas: Laisvės pr., Vilnius Tikslo klasė A: Horizontalus 0.10m Vertikalus 0.10m	BŪVŲ Nr. [redacted] M 1:500 Lapo Nr. 2/7 Data 2025.12.30

0	2026 05	Statybos leidimui gauti
LAIIDA	IŠLEIDIMO DATA	LAIIDOS STATUSAS, KEITIMO PRIEŽASTIS (JEI TAIKOMA)
KVAL. PATV. DOK. NR.	PROJEKTUOTOJAS UAB "Architektūros kūrybinė grupė" A. Tarnavos g. 42B, Vilnius Tel. +370 5 264 7664	STATINIO PROJEKTO PAVADINIMAS
13519	SPV T. Karosas	Daugiabučio gyvenamojo namo ir prekybos paskirties pastato Laisvės pr. 58, Vilnius, statybos projektas.
KVAL. PATV. DOK. NR.	PROJEKTAI A. Goštauto g. 8 - 401 LT-01108, Vilnius Tel. 8 611 55541 el.p. info@nltprojektai.lt	STATINIO NUMERIS IR PAVADINIMAS
13519	SPV T. Karosas	23/12/08 - 76 SA DAUGIABUTIS GYVENAMASIS NAMAS IR PREKYBOS PASKIRTIES PASTATAS
		DOKUMENTO PAVADINIMAS
		Suvestinis inžinerinių tinklų planas su tinklų apsaugos zonomis, M1:500
		DOKUMENTO ŽYMIO
LT	STATYTOJAS IR (ARBA) UŽSAKOVAS	
	UAB "OVĖ LT"	23/12/08-76SA-PP-IT-02
		Lapų
		4
		9

SITUACIJOS SCHEMA:



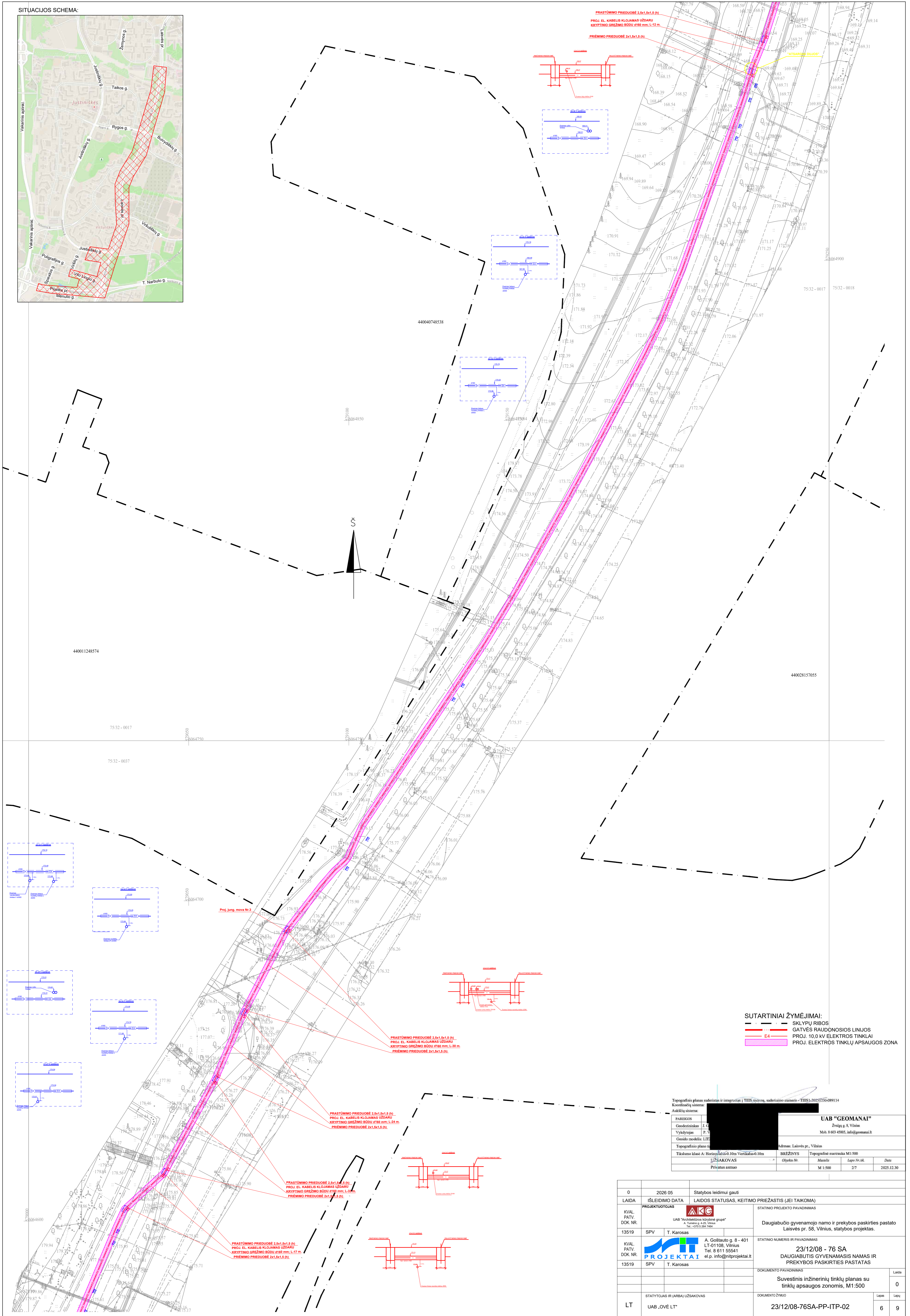
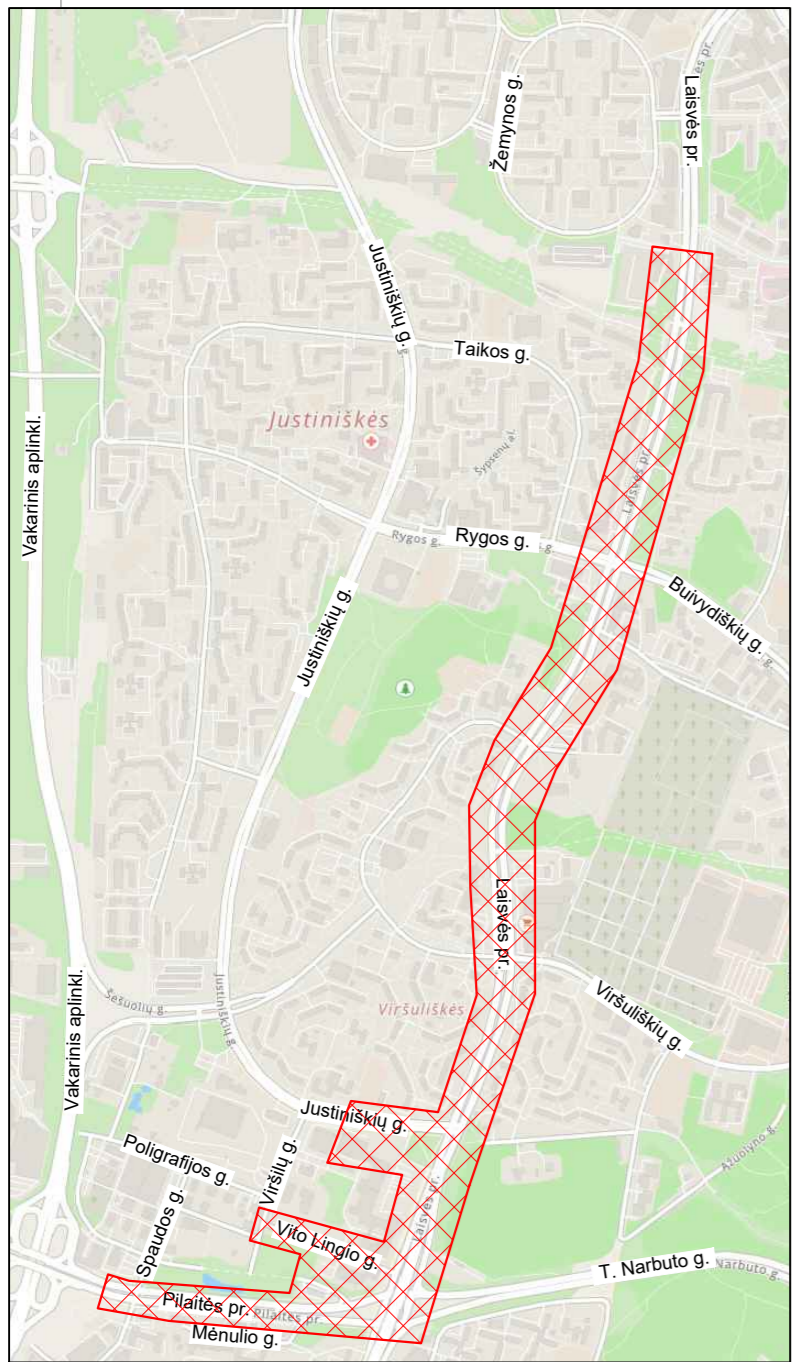
- SUTARTINIAI ŽYMĖJIMAI:**
- SKLYPU RIBOS
 - GATVĖS RAUDONOSIOS LINIJOS
 - PROJ. 10,0 kV ELEKTROS TINKLAI
 - PROJ. ELEKTROS TINKLŲ APSAUGOS ZONA

Topografinis planas sudarytas ir ištopografinių žemėlapių, sudarytųjų numerai - VIII/1-2025/1335-09914

Kvalifikacija:		UAB "GEOMANAI"	
Geodezininkas J. Č.		Zvilga g. 8, Vilnius	
Vykdymojo P. V.		Mob. 8 603 45805, info@geomani.lt	
Geoido modelis: LIT		Adresas: Laisvės pr., Vilnius	
Topografinio plano p.		BREŽINYS	
Tikslumo klasė A: Horizontalūs-0.10m Vertikalūs-0.10m		Topografinė maštauška M1:500	
UŽSAKOVAS		Objekto Nr.	
Privatus asmuo		M 1:500	
		Lapo Nr.-A.	
		2/7	
		Data	
		2025.12.30	

0	2026 05	Statybos leidimui gauti
LAIDA	IŠLEIDIMO DATA	LAIDOS STATUSAS, KEITIMO PRIEŽASTIS (JEI TAIKOMA)
KVAL. PATV. DOK. NR.	PROJEKTUOTOJAS	STATINIO PROJEKTO PAVADINIMAS
	UAB "Architektūros kūrybinė grupė" A. Tušausko g. 42B, Vilnius Tel. +370 5 264 7864	Daugiabučio gyvenamojo namo ir prekybos paskirties pastato Laisvės pr. 58, Vilnius, statybos projektas.
13519	SPV T. Karosas	STATINIO NUMERIS IR PAVADINIMAS
KVAL. PATV. DOK. NR.	PROJEKTAI	23/12/08 - 76 SA
13519	SPV T. Karosas	DAUGIABUTIS GYVENAMASIS NAMAS IR PREKYBOS PASKIRTIES PASTATAS
		DOKUMENTO PAVADINIMAS
		Suvestinis inžinerinių tinklų planas su tinklų apsaugos zonomis, M1:500
		DOKUMENTO ŽYMIOJ.
LT	STATYTOJAS IR (ARBA) UŽSAKOVAS	DOKUMENTO LAPAS
	UAB "OVĖ LT"	23/12/08-76SA-PP-IT-02
		LAPAS
		LAPŲ
		5
		9

SITUACIJOS SCHEMA:



PRASTŪMIMO PRIEDUOBĖ 2x1,5x1,5 (D)
 PROJ. EL. KABELIS KLOJAMAS UŽDARU
 KRYPTINIO GREIŽIMO BŪDU d160 mm, L-12 m

PRISTŪMIMO PRIEDUOBĖ 2x1,5x1,5 (D)

PROJ. EL. KABELIS KLOJAMAS UŽDARU
 KRYPTINIO GREIŽIMO BŪDU d160 mm, L-12 m

PRISTŪMIMO PRIEDUOBĖ 2x1,5x1,5 (D)

PROJ. EL. KABELIS KLOJAMAS UŽDARU
 KRYPTINIO GREIŽIMO BŪDU d160 mm, L-12 m

PRISTŪMIMO PRIEDUOBĖ 2x1,5x1,5 (D)

PROJ. EL. KABELIS KLOJAMAS UŽDARU
 KRYPTINIO GREIŽIMO BŪDU d160 mm, L-12 m

PRISTŪMIMO PRIEDUOBĖ 2x1,5x1,5 (D)

PROJ. EL. KABELIS KLOJAMAS UŽDARU
 KRYPTINIO GREIŽIMO BŪDU d160 mm, L-12 m

PRISTŪMIMO PRIEDUOBĖ 2x1,5x1,5 (D)

PROJ. EL. KABELIS KLOJAMAS UŽDARU
 KRYPTINIO GREIŽIMO BŪDU d160 mm, L-12 m

PRISTŪMIMO PRIEDUOBĖ 2x1,5x1,5 (D)

PROJ. EL. KABELIS KLOJAMAS UŽDARU
 KRYPTINIO GREIŽIMO BŪDU d160 mm, L-12 m

PRISTŪMIMO PRIEDUOBĖ 2x1,5x1,5 (D)

PROJ. EL. KABELIS KLOJAMAS UŽDARU
 KRYPTINIO GREIŽIMO BŪDU d160 mm, L-12 m

PRISTŪMIMO PRIEDUOBĖ 2x1,5x1,5 (D)

PROJ. EL. KABELIS KLOJAMAS UŽDARU
 KRYPTINIO GREIŽIMO BŪDU d160 mm, L-12 m

PRISTŪMIMO PRIEDUOBĖ 2x1,5x1,5 (D)

PROJ. EL. KABELIS KLOJAMAS UŽDARU
 KRYPTINIO GREIŽIMO BŪDU d160 mm, L-12 m

PRISTŪMIMO PRIEDUOBĖ 2x1,5x1,5 (D)

PROJ. EL. KABELIS KLOJAMAS UŽDARU
 KRYPTINIO GREIŽIMO BŪDU d160 mm, L-12 m

PRISTŪMIMO PRIEDUOBĖ 2x1,5x1,5 (D)

PROJ. EL. KABELIS KLOJAMAS UŽDARU
 KRYPTINIO GREIŽIMO BŪDU d160 mm, L-12 m

PRISTŪMIMO PRIEDUOBĖ 2x1,5x1,5 (D)

PROJ. EL. KABELIS KLOJAMAS UŽDARU
 KRYPTINIO GREIŽIMO BŪDU d160 mm, L-12 m

PRISTŪMIMO PRIEDUOBĖ 2x1,5x1,5 (D)

PROJ. EL. KABELIS KLOJAMAS UŽDARU
 KRYPTINIO GREIŽIMO BŪDU d160 mm, L-12 m

PRISTŪMIMO PRIEDUOBĖ 2x1,5x1,5 (D)

PROJ. EL. KABELIS KLOJAMAS UŽDARU
 KRYPTINIO GREIŽIMO BŪDU d160 mm, L-12 m

PRISTŪMIMO PRIEDUOBĖ 2x1,5x1,5 (D)

PROJ. EL. KABELIS KLOJAMAS UŽDARU
 KRYPTINIO GREIŽIMO BŪDU d160 mm, L-12 m

PRISTŪMIMO PRIEDUOBĖ 2x1,5x1,5 (D)

PROJ. EL. KABELIS KLOJAMAS UŽDARU
 KRYPTINIO GREIŽIMO BŪDU d160 mm, L-12 m

PRISTŪMIMO PRIEDUOBĖ 2x1,5x1,5 (D)

PROJ. EL. KABELIS KLOJAMAS UŽDARU
 KRYPTINIO GREIŽIMO BŪDU d160 mm, L-12 m

PRISTŪMIMO PRIEDUOBĖ 2x1,5x1,5 (D)

PROJ. EL. KABELIS KLOJAMAS UŽDARU
 KRYPTINIO GREIŽIMO BŪDU d160 mm, L-12 m

PRISTŪMIMO PRIEDUOBĖ 2x1,5x1,5 (D)

PROJ. EL. KABELIS KLOJAMAS UŽDARU
 KRYPTINIO GREIŽIMO BŪDU d160 mm, L-12 m

PRISTŪMIMO PRIEDUOBĖ 2x1,5x1,5 (D)

PROJ. EL. KABELIS KLOJAMAS UŽDARU
 KRYPTINIO GREIŽIMO BŪDU d160 mm, L-12 m

PRISTŪMIMO PRIEDUOBĖ 2x1,5x1,5 (D)

PROJ. EL. KABELIS KLOJAMAS UŽDARU
 KRYPTINIO GREIŽIMO BŪDU d160 mm, L-12 m

PRISTŪMIMO PRIEDUOBĖ 2x1,5x1,5 (D)

PROJ. EL. KABELIS KLOJAMAS UŽDARU
 KRYPTINIO GREIŽIMO BŪDU d160 mm, L-12 m

PRISTŪMIMO PRIEDUOBĖ 2x1,5x1,5 (D)

PROJ. EL. KABELIS KLOJAMAS UŽDARU
 KRYPTINIO GREIŽIMO BŪDU d160 mm, L-12 m

PRISTŪMIMO PRIEDUOBĖ 2x1,5x1,5 (D)

PROJ. EL. KABELIS KLOJAMAS UŽDARU
 KRYPTINIO GREIŽIMO BŪDU d160 mm, L-12 m

PRISTŪMIMO PRIEDUOBĖ 2x1,5x1,5 (D)

PROJ. EL. KABELIS KLOJAMAS UŽDARU
 KRYPTINIO GREIŽIMO BŪDU d160 mm, L-12 m

PRISTŪMIMO PRIEDUOBĖ 2x1,5x1,5 (D)

PROJ. EL. KABELIS KLOJAMAS UŽDARU
 KRYPTINIO GREIŽIMO BŪDU d160 mm, L-12 m

PRISTŪMIMO PRIEDUOBĖ 2x1,5x1,5 (D)

PROJ. EL. KABELIS KLOJAMAS UŽDARU
 KRYPTINIO GREIŽIMO BŪDU d160 mm, L-12 m

PRISTŪMIMO PRIEDUOBĖ 2x1,5x1,5 (D)

PROJ. EL. KABELIS KLOJAMAS UŽDARU
 KRYPTINIO GREIŽIMO BŪDU d160 mm, L-12 m

PRISTŪMIMO PRIEDUOBĖ 2x1,5x1,5 (D)

PROJ. EL. KABELIS KLOJAMAS UŽDARU
 KRYPTINIO GREIŽIMO BŪDU d160 mm, L-12 m

PRISTŪMIMO PRIEDUOBĖ 2x1,5x1,5 (D)

PROJ. EL. KABELIS KLOJAMAS UŽDARU
 KRYPTINIO GREIŽIMO BŪDU d160 mm, L-12 m

PRISTŪMIMO PRIEDUOBĖ 2x1,5x1,5 (D)

PROJ. EL. KABELIS KLOJAMAS UŽDARU
 KRYPTINIO GREIŽIMO BŪDU d160 mm, L-12 m

PRISTŪMIMO PRIEDUOBĖ 2x1,5x1,5 (D)

PROJ. EL. KABELIS KLOJAMAS UŽDARU
 KRYPTINIO GREIŽIMO BŪDU d160 mm, L-12 m

PRISTŪMIMO PRIEDUOBĖ 2x1,5x1,5 (D)

PROJ. EL. KABELIS KLOJAMAS UŽDARU
 KRYPTINIO GREIŽIMO BŪDU d160 mm, L-12 m

PRISTŪMIMO PRIEDUOBĖ 2x1,5x1,5 (D)

PROJ. EL. KABELIS KLOJAMAS UŽDARU
 KRYPTINIO GREIŽIMO BŪDU d160 mm, L-12 m

PRISTŪMIMO PRIEDUOBĖ 2x1,5x1,5 (D)

PROJ. EL. KABELIS KLOJAMAS UŽDARU
 KRYPTINIO GREIŽIMO BŪDU d160 mm, L-12 m

PRISTŪMIMO PRIEDUOBĖ 2x1,5x1,5 (D)

PROJ. EL. KABELIS KLOJAMAS UŽDARU
 KRYPTINIO GREIŽIMO BŪDU d160 mm, L-12 m

PRISTŪMIMO PRIEDUOBĖ 2x1,5x1,5 (D)

PROJ. EL. KABELIS KLOJAMAS UŽDARU
 KRYPTINIO GREIŽIMO BŪDU d160 mm, L-12 m

PRISTŪMIMO PRIEDUOBĖ 2x1,5x1,5 (D)

PROJ. EL. KABELIS KLOJAMAS UŽDARU
 KRYPTINIO GREIŽIMO BŪDU d160 mm, L-12 m

PRISTŪMIMO PRIEDUOBĖ 2x1,5x1,5 (D)

PROJ. EL. KABELIS KLOJAMAS UŽDARU
 KRYPTINIO GREIŽIMO BŪDU d160 mm, L-12 m

PRISTŪMIMO PRIEDUOBĖ 2x1,5x1,5 (D)

PROJ. EL. KABELIS KLOJAMAS UŽDARU
 KRYPTINIO GREIŽIMO BŪDU d160 mm, L-12 m

PRISTŪMIMO PRIEDUOBĖ 2x1,5x1,5 (D)

PROJ. EL. KABELIS KLOJAMAS UŽDARU
 KRYPTINIO GREIŽIMO BŪDU d160 mm, L-12 m

PRISTŪMIMO PRIEDUOBĖ 2x1,5x1,5 (D)

PROJ. EL. KABELIS KLOJAMAS UŽDARU
 KRYPTINIO GREIŽIMO BŪDU d160 mm, L-12 m

PRISTŪMIMO PRIEDUOBĖ 2x1,5x1,5 (D)

PROJ. EL. KABELIS KLOJAMAS UŽDARU
 KRYPTINIO GREIŽIMO BŪDU d160 mm, L-12 m

PRISTŪMIMO PRIEDUOBĖ 2x1,5x1,5 (D)

PROJ. EL. KABELIS KLOJAMAS UŽDARU
 KRYPTINIO GREIŽIMO BŪDU d160 mm, L-12 m

PRISTŪMIMO PRIEDUOBĖ 2x1,5x1,5 (D)

PROJ. EL. KABELIS KLOJAMAS UŽDARU
 KRYPTINIO GREIŽIMO BŪDU d160 mm, L-12 m

PRISTŪMIMO PRIEDUOBĖ 2x1,5x1,5 (D)

PROJ. EL. KABELIS KLOJAMAS UŽDARU
 KRYPTINIO GREIŽIMO BŪDU d160 mm, L-12 m

PRISTŪMIMO PRIEDUOBĖ 2x1,5x1,5 (D)

PROJ. EL. KABELIS KLOJAMAS UŽDARU
 KRYPTINIO GREIŽIMO BŪDU d160 mm, L-12 m

PRISTŪMIMO PRIEDUOBĖ 2x1,5x1,5 (D)

PROJ. EL. KABELIS KLOJAMAS UŽDARU
 KRYPTINIO GREIŽIMO BŪDU d160 mm, L-12 m

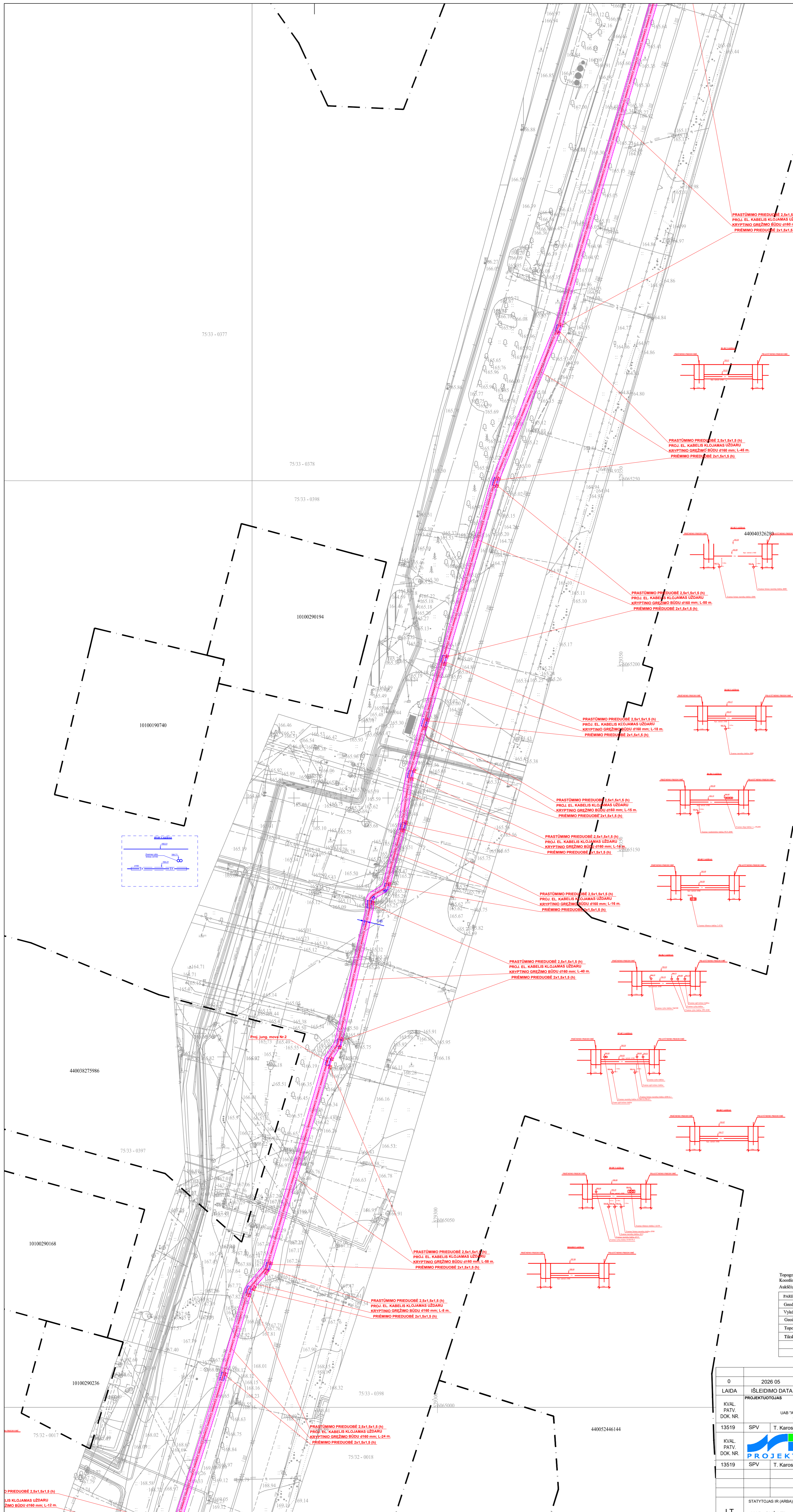
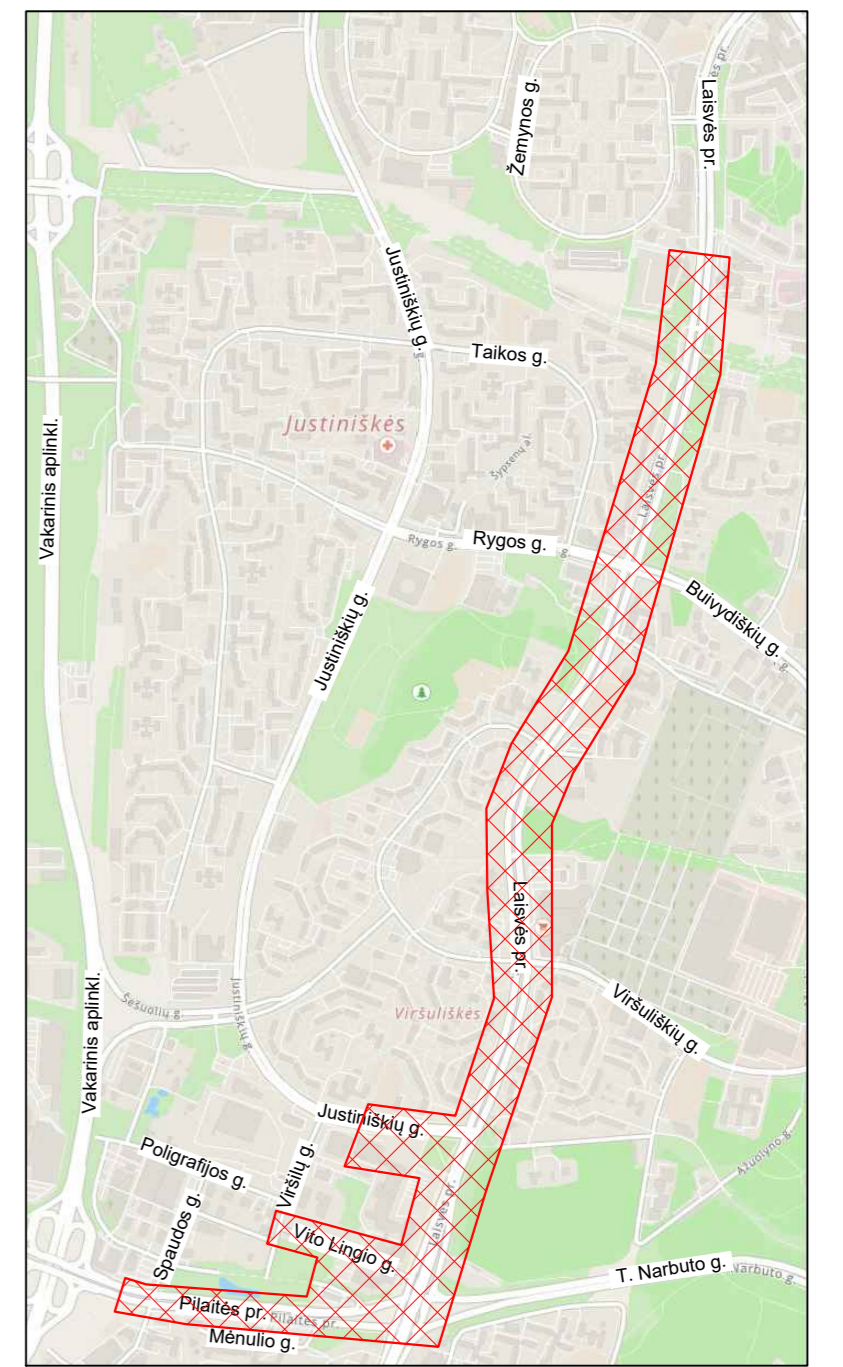
SUTARTINIAI ŽYMĖJIMAI:

- SKLŪPŲ RIBOS
- GATVĖS RAUDONOSIOS LINIJOS
- PROJ. 10.0 KV ELEKTROS TINKLAI
- PROJ. ELEKTROS TINKLŲ APSAUGOS ZONA

Topografinis planas suderintas ir integruotas į TITIS sistemą, suderinimo numeris – TITIS1-20251230-08914	
Koordinatų sistema: UTM	
Aukštųjų sistema: BARS	
PAREIGOS	UAB "GEOMANAI"
Geodezininkas J. G.	Žvilgų g. 8, Vilnius
Vykdytojas P. V.	Mob. 8 603 4805, info@geomani.lt
Geoido modelis: LIT	Adresas: Laisvės pr., Vilnius
Topografinio plano tikslumas: ±0.10m	Topografinė nuotrauka M1:500
Tikslumo klasė A: Horizontalus-0.10m, Vertikalus-0.10m	Objekto Nr. BREŽINYS
UŽSAKOVAS	Privatus asmuo
M 1:500	Lapų Nr. 04
2/7	Data
	2025.12.30

0	2026 05	Statybos leidimui gauti
LAIDA	IŠLEIDIMO DATA	LAIDOS STATUSAS, KEITIMO PRIEŽASTIS (JEI TAIKOMA)
KVAL. PATV. DOK. NR.	PROJEKTUOTOJAS	STATINIO PROJEKTO PAVADINIMAS
	UAB "Architektūros kūrybinė grupė" A. Tušauskaičio g. 42B, Vilnius Tel. 8 611 55541	Daugiabučio gyvenamojo namo ir prekybos paskirties pastato Laisvės pr. 58, Vilnius, statybos projektas.
13519	SPV T. Karosas	STATINIO NUMERIS IR PAVADINIMAS
KVAL. PATV. DOK. NR.	PROJEKTAVI	23/12/08 - 76 SA
	A. Goštauto g. 8 - 401 LT-01108, Vilnius Tel. 8 611 55541 el.p. info@nltprojektai.lt	DAUGIABUTIS GYVENAMASIS NAMAS IR PREKYBOS PASKIRTIES PASTATAS
13519	SPV T. Karosas	DOKUMENTO PAVADINIMAS
		Suvestinis inžinerinių tinklų planas su tinklų apsaugos zonomis, M1:500
LT	STATYTOJAS IR (ARBA) UŽSAKOVAS	DOKUMENTO ŽYMIO
	UAB "OVĖ LT"	23/12/08-76SA-PP-IT-02
		Lapų
		Lapų
		6
		9

SITUACIJOS SCHEMA:



PRASTŪMIMO PRIEDUOBĖ 2x1.5x1.5 (I)
PROJ. EL. KABELIS KLOJAMAS UŽDARU
KRYPTINIO GREIŽIMO BŪDU Ø160 mm, L-12 m
PRIEMIMO PRIEDUOBĖ 2x1.5x1.5 (I)

PRASTŪMIMO PRIEDUOBĖ 2x1.5x1.5 (I)
PROJ. EL. KABELIS KLOJAMAS UŽDARU
KRYPTINIO GREIŽIMO BŪDU Ø160 mm, L-49 m
PRIEMIMO PRIEDUOBĖ 2x1.5x1.5 (I)

PRASTŪMIMO PRIEDUOBĖ 2x1.5x1.5 (I)
PROJ. EL. KABELIS KLOJAMAS UŽDARU
KRYPTINIO GREIŽIMO BŪDU Ø160 mm, L-50 m
PRIEMIMO PRIEDUOBĖ 2x1.5x1.5 (I)

PRASTŪMIMO PRIEDUOBĖ 2x1.5x1.5 (I)
PROJ. EL. KABELIS KLOJAMAS UŽDARU
KRYPTINIO GREIŽIMO BŪDU Ø160 mm, L-18 m
PRIEMIMO PRIEDUOBĖ 2x1.5x1.5 (I)

PRASTŪMIMO PRIEDUOBĖ 2x1.5x1.5 (I)
PROJ. EL. KABELIS KLOJAMAS UŽDARU
KRYPTINIO GREIŽIMO BŪDU Ø160 mm, L-15 m
PRIEMIMO PRIEDUOBĖ 2x1.5x1.5 (I)

PRASTŪMIMO PRIEDUOBĖ 2x1.5x1.5 (I)
PROJ. EL. KABELIS KLOJAMAS UŽDARU
KRYPTINIO GREIŽIMO BŪDU Ø160 mm, L-49 m
PRIEMIMO PRIEDUOBĖ 2x1.5x1.5 (I)

PRASTŪMIMO PRIEDUOBĖ 2x1.5x1.5 (I)
PROJ. EL. KABELIS KLOJAMAS UŽDARU
KRYPTINIO GREIŽIMO BŪDU Ø160 mm, L-16 m
PRIEMIMO PRIEDUOBĖ 2x1.5x1.5 (I)

PRASTŪMIMO PRIEDUOBĖ 2x1.5x1.5 (I)
PROJ. EL. KABELIS KLOJAMAS UŽDARU
KRYPTINIO GREIŽIMO BŪDU Ø160 mm, L-49 m
PRIEMIMO PRIEDUOBĖ 2x1.5x1.5 (I)

PRASTŪMIMO PRIEDUOBĖ 2x1.5x1.5 (I)
PROJ. EL. KABELIS KLOJAMAS UŽDARU
KRYPTINIO GREIŽIMO BŪDU Ø160 mm, L-58 m
PRIEMIMO PRIEDUOBĖ 2x1.5x1.5 (I)

PRASTŪMIMO PRIEDUOBĖ 2x1.5x1.5 (I)
PROJ. EL. KABELIS KLOJAMAS UŽDARU
KRYPTINIO GREIŽIMO BŪDU Ø160 mm, L-9 m
PRIEMIMO PRIEDUOBĖ 2x1.5x1.5 (I)

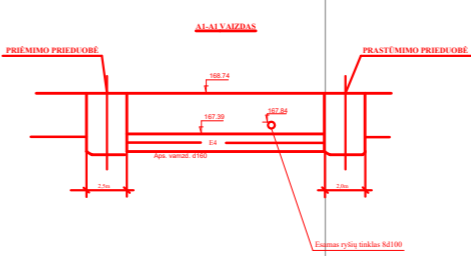
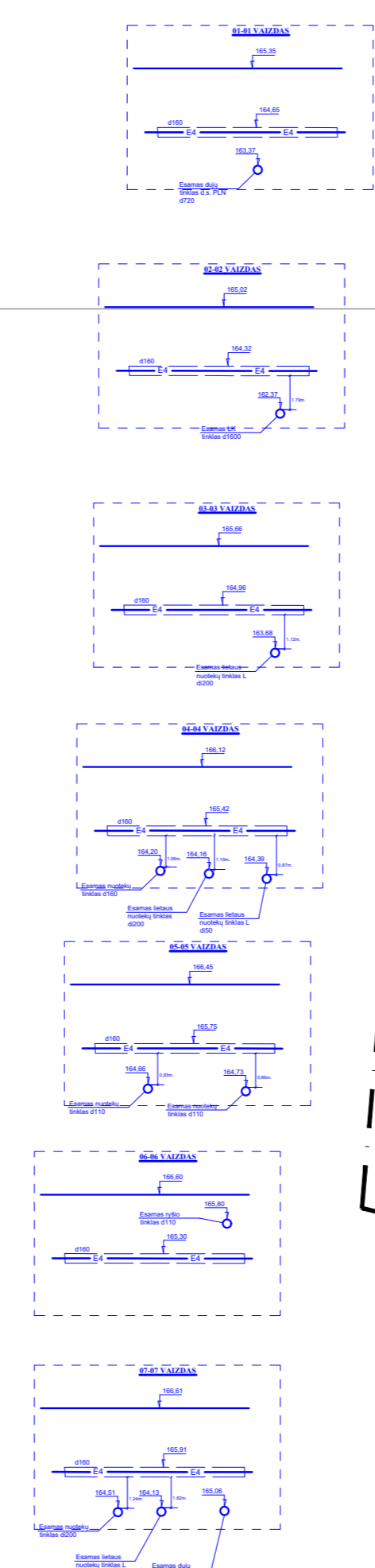
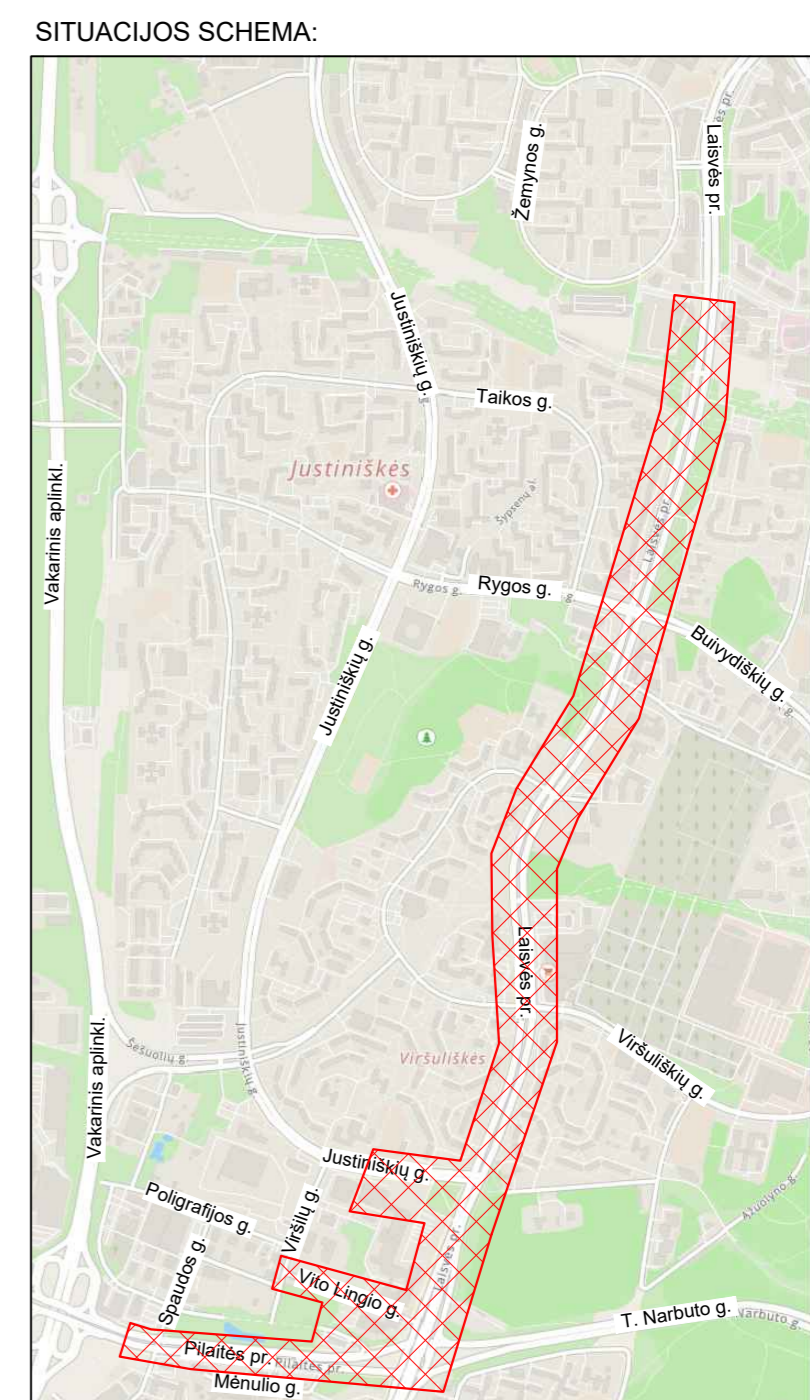
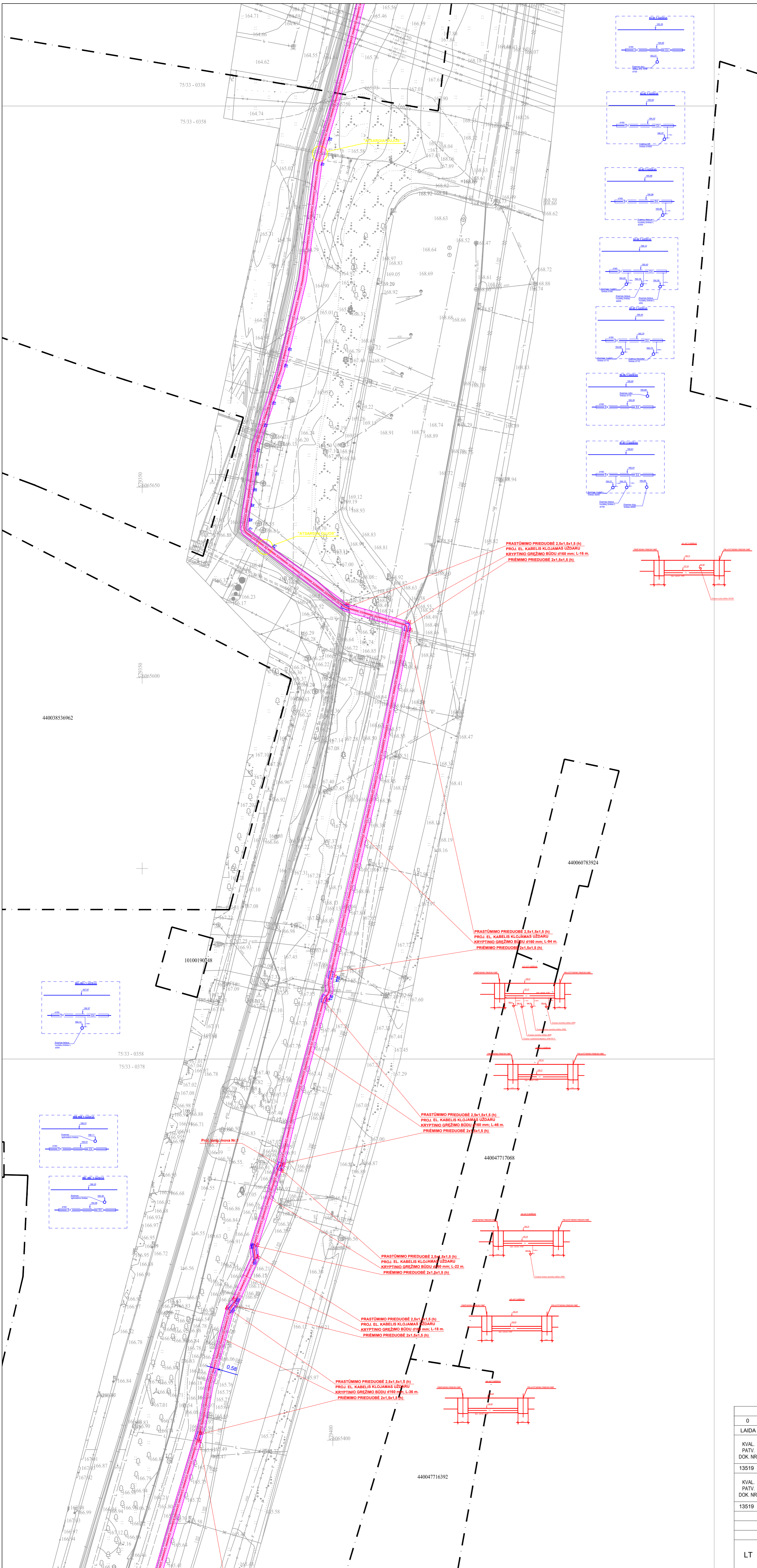
PRASTŪMIMO PRIEDUOBĖ 2x1.5x1.5 (I)
PROJ. EL. KABELIS KLOJAMAS UŽDARU
KRYPTINIO GREIŽIMO BŪDU Ø160 mm, L-24 m
PRIEMIMO PRIEDUOBĖ 2x1.5x1.5 (I)

PRASTŪMIMO PRIEDUOBĖ 2x1.5x1.5 (I)
PROJ. EL. KABELIS KLOJAMAS UŽDARU
KRYPTINIO GREIŽIMO BŪDU Ø160 mm, L-12 m
PRIEMIMO PRIEDUOBĖ 2x1.5x1.5 (I)

- SUTARTINIAI ŽYMĖJIMAI:
- SKLŪPŲ RIBOS
 - GATVĖS RAUDONOSIOS LINIJOS
 - PROJ. 10.0 KV ELEKTROS TINKLAI
 - PROJ. ELEKTROS TINKLŲ APSAUGOS ZONA

Topografinis planas suderintas ir integruotas į TITIS sistemą, suderinimo numeris - TITIS1-20251235-089114	
Koordinacijų sistema:	
Aukštųjų sistema:	
PAREIGOS	UAB "GEOMANAI"
Geodėzininkas J. G.	Žvilgų g. 8, Vilnius
Vykdytojas P. V.	Mob. 8 663 45805, info@geomantai.lt
Geoido modelis: LIT	
Topografinio plano g.	Adresas: Laisvės pr., Vilnius
Tikslumo klasė A: Horizontalūs-0.10m Vertikaliai-0.10m	BRĖŽINYS Topografinė nuotrauka M1:500
UŽSAKOVAS	Objekto Nr.
Privatus asmuo	Mastelis Lapo Nr./sk. Data
	M 1:500 2/7 2025.12.30

0	2026 05	Statybos leidimui gauti
LAIDA	IŠLEIDIMO DATA	LAIDOS STATUSAS, KEITIMO PRIEŽASTIS (JEI TAIKOMA)
KVAL. PATV. DOK. NR.	PROJEKTUOTOJAS	STATINIO PROJEKTO PAVADINIMAS
	UAB "Architektūros kūrybinė grupė" A. Goštauto g. 42b, Vilnius Tel. +370 5 264 7664	Daugiabutis gyvenamojo namo ir prekybos paskirties pastato Laisvės pr. 58, Vilnius, statybos projektas.
13519	SPV T. Karosas	STATINIO NUMERIS IR PAVADINIMAS
KVAL. PATV. DOK. NR.	PROJEKTAI	23/12/08 - 76 SA
	A. Goštauto g. 8 - 401 LT-01108, Vilnius Tel. 8 611 55541 el.p. info@nitprojektai.lt	DAUGIABUTIS GYVENAMASIS NAMAS IR PREKYBOS PASKIRTIES PASTATAS
13519	SPV T. Karosas	DOKUMENTO PAVADINIMAS
		Suvestinis inžinerinių tinklų planas su tinklų apsaugos zonomis, M1:500
		Lapų
		0
LT	STATYTOJAS IR (ARBA) UŽSAKOVAS	DOKUMENTO ŽYMIOJ.
	UAB "OVĖ LT"	23/12/08-76SA-PP-ITP-02
		Lapų
		7
		9



PRASTŪMIMO PRIEDUORĖ 2,8x1,8x1,5 (D)
PROJ. EL. KABELIS KLOJAMAS UŽDARU
KRYPTINIO GRĘŽIMO BŪDU Ø160 mm, L=16 m.
PRIEMIMO PRIEDUORĖ 2x1,8x1,5 (D).

PRASTŪMIMO PRIEDUORĖ 2,8x1,8x1,5 (D)
PROJ. EL. KABELIS KLOJAMAS UŽDARU
KRYPTINIO GRĘŽIMO BŪDU Ø160 mm, L=9 m.
PRIEMIMO PRIEDUORĖ 2x1,8x1,5 (D).

PRASTŪMIMO PRIEDUORĖ 2,8x1,8x1,5 (D)
PROJ. EL. KABELIS KLOJAMAS UŽDARU
KRYPTINIO GRĘŽIMO BŪDU Ø160 mm, L=46 m.
PRIEMIMO PRIEDUORĖ 2x1,8x1,5 (D).

PRASTŪMIMO PRIEDUORĖ 2,8x1,8x1,5 (D)
PROJ. EL. KABELIS KLOJAMAS UŽDARU
KRYPTINIO GRĘŽIMO BŪDU Ø160 mm, L=22 m.
PRIEMIMO PRIEDUORĖ 2x1,8x1,5 (D).

PRASTŪMIMO PRIEDUORĖ 2,8x1,8x1,5 (D)
PROJ. EL. KABELIS KLOJAMAS UŽDARU
KRYPTINIO GRĘŽIMO BŪDU Ø160 mm, L=18 m.
PRIEMIMO PRIEDUORĖ 2x1,8x1,5 (D).

PRASTŪMIMO PRIEDUORĖ 2,8x1,8x1,5 (D)
PROJ. EL. KABELIS KLOJAMAS UŽDARU
KRYPTINIO GRĘŽIMO BŪDU Ø160 mm, L=36 m.
PRIEMIMO PRIEDUORĖ 2x1,8x1,5 (D).

SUTARTINIAI ŽYMĖJIMAI:
 - SKLYPŲ RIBOS
 - GATVĖS RAUDONOSIOS LINIJOS
 - PROJ. 10.0 KV ELEKTROS TINKLAI
 - PROJ. ELEKTROS TINKLŲ APSAUGOS ZONA

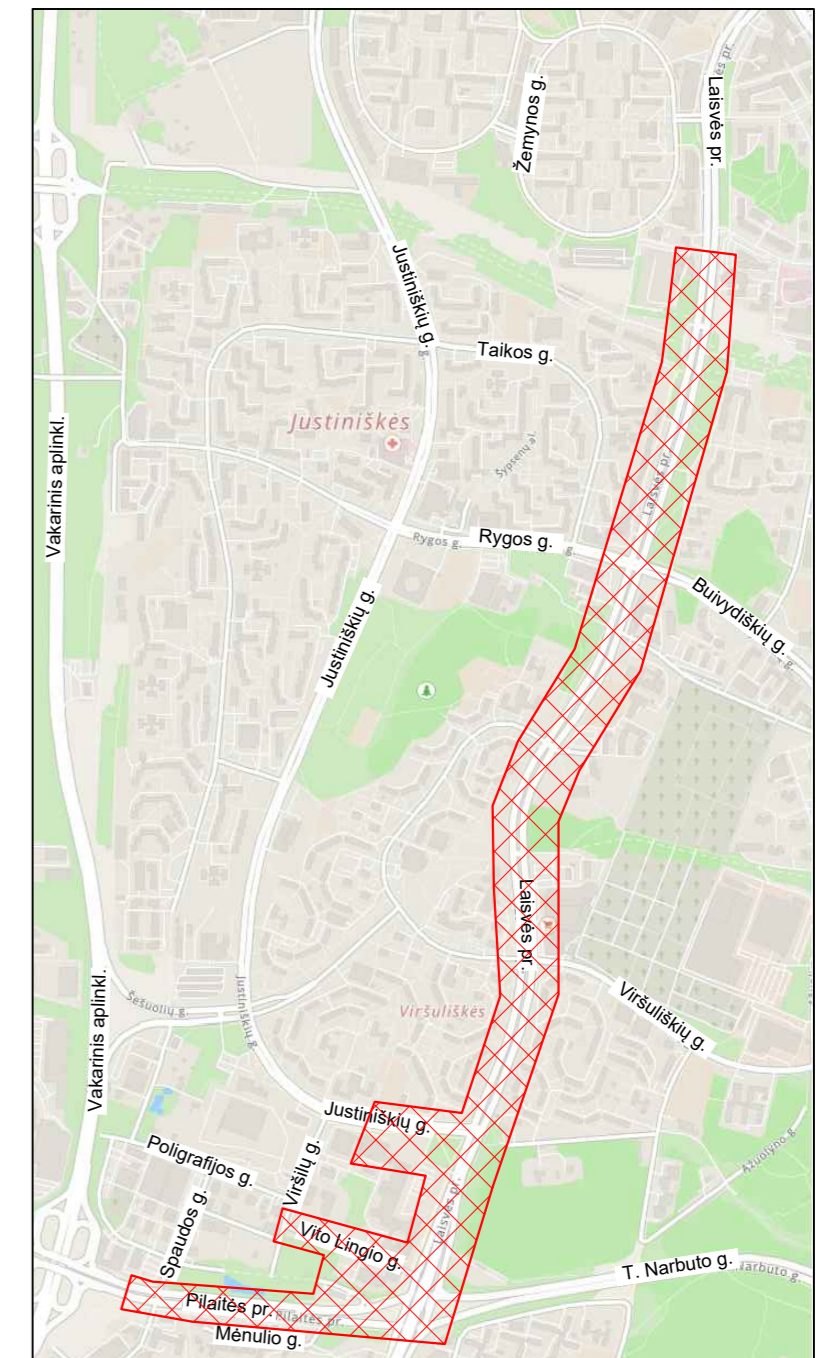
Topografinis planas suderintas ir integruotas į TITIS sistemą, suderinimo numeris – TITIS1_20251230-089114		UAB "GEOMANAI"	
Koodinacinė sistema: [redacted]		Žalgalių g. 8, Vilnius Mob. 8 603 45805, info@geomani.lt	
PAREIGOS	Geodezininkas J. G.	Adresas: Laisvės pr., Vilnius	
Vykdytojas	P. V.	Objekto Nr.	M. 1:500
Geoido modelis	LIT	Lapų Nr. ir k.	2/7
Tikslumo klasė	A: Horizontalusis-0.10m, Vertikalusis-0.10m	Metai	2025.12.30
UŽSAKOVAS	Privatus asmuo	Data	

0	2026 05	Statybos leidimui gauti	
LAIIDA	IŠLEIDIMO DATA	LAIIDOS STATUSAS, KEITIMO PRIEŽASTIS (JEI TAIKOMA)	
KVAL. PATV. DOK. NR.	PROJEKTUOTOJAS	STATINIO PROJEKTO PAVADINIMAS	Daugiabučio gyvenamojo namo ir prekybos paskirties pastato Laisvės pr. 58, Vilnius, statybos projektas.
13519	SPV T. Karosas	STATINIO NUMERIS IR PAVADINIMAS	23/12/08 - 76 SA DAUGIABUTIS GYVENAMASIS NAMAS IR PREKYBOS PASKIRTIES PASTATAS
KVAL. PATV. DOK. NR.	PROJEKTAI	DOKUMENTO PAVADINIMAS	Suvestinis inžinerinių tinklų planas su tinklų apsaugos zonomis, M1:500
13519	SPV T. Karosas	DOKUMENTO ŽYMIOJ.	0
LT	STATYTOJAS IR (ARBA) UŽSAKOVAS	DOKUMENTO ŽYMIOJ.	0
	UAB „OVĖ LT“	23/12/08-76SA-PP-IT-02	8 9



440007382767

SITUACIJOS SCHEMA:



SUTARTINIAI ŽYMĖJIMAI:

- SKLYPU RIBOS
- GATVĖS RAUDONOSIOS LINIJOS
- PROJ. 10,0 KV ELEKTROS TINKLAI
- PROJ. ELEKTROS TINKLŲ APSAUGOS ZONA

Topografinis planas suderintas ir integruotas į TIIIS sistemą, suderinimo numeris - TIIIS1-20251230-089114
 Koordinacių sistema: [redacted]
 Aukščių sistema: [redacted]

PAREIGOS		UAB "GEOMANAI" Žvalgų g. 8, Vilnius Mob. 8 603 45805, info@geomantai.lt		
Geodezininkas	J. G.			
Vykdytojas	P. V.			
Geoido modelis: LIT	[redacted]			
Topografinio plano tipas		Adresas: Laisvės pr., Vilnius		
Tikslumo klasė A: Horizontalus-0.10m Vertikalus-0.10m		BRĖŽINYS	Topografinė nuotrauka M1:500	
UŽSAKOVAS		Objekto Nr.	Mastelis	Lapo Nr./sk.
Privatus asmuo			M 1:500	2/7
				Data
				2025.12.30

0	2026 05	Statybos leidimui gauti		
LAIDA	IŠLEIDIMO DATA	LAIDOS STATUSAS, KEITIMO PRIEŽASTIS (JEI TAIKOMA)		
KVAL. PATV. DOK. NR.	PROJEKTUOTOJAS	STATINIO PROJEKTO PAVADINIMAS		
13519	SPV T. Karosas	Daugiabutis gyvenamojo namo ir prekybos paskirties pastato Laisvės pr. 58, Vilnius, statybos projektas.		
KVAL. PATV. DOK. NR.	PROJEKTAI	STATINIO NUMERIS IR PAVADINIMAS		
13519	SPV T. Karosas	23/12/08 - 76 SA DAUGIABUTIS GYVENAMASIS NAMAS IR PREKYBOS PASKIRTIES PASTATAS		
		DOKUMENTO PAVADINIMAS		
		Suvestinis inžinerinių tinklų planas su tinklų apsaugos zonomis, M1:500		
		Laida		
		0		
LT	STATYTOJAS IR (ARBA) UŽSAKOVAS	DOKUMENTO ŽYMUO		
	UAB „OVĖ LT“	23/12/08-76SA-PP-ITP-02		
		Lapas		
		9		
		Lapų		
		9		