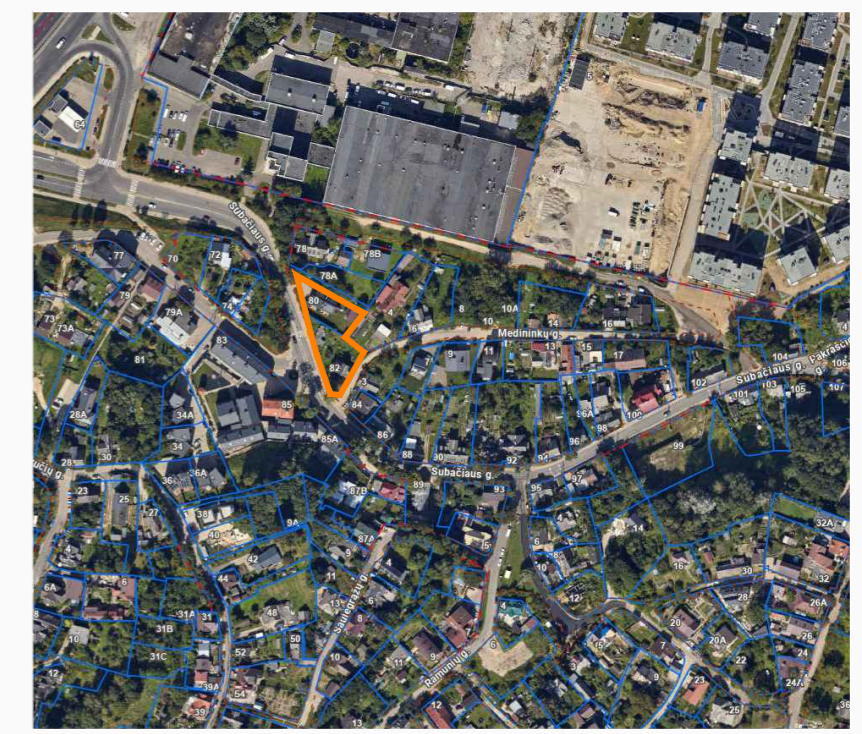


Sklypo (jo dalies) Nr.	Sklypo (jo dalies) plotas, m ²	Teritorijos naudojimo tipas	Žemės naudojimo paskirtis	Žemės naudojimo būdai	Privalomieji teritorijos naudojimo reglamentai					Galimi žemės sklypų dydžiai		Priklausomųjų želdynų ir želdinių teritorijų dalys, %	Servitutai	Pastatų aukštį skaičius	Papildomi teritorijos naudojimo reglamentai		
					Leistinas pastatų aukštis nuo žemės paviršiaus, m	Leistinas pastatų aukštis, m	Užstatymo tankis, %	Užstatymo tūrio rodiklis	Užstatymo intensyvumas	Užstatymo tipas	mažiausi, m ²				didžiausi, m ²	Statinių paskirtys	Kiti reglamentai
1	437	-	Kita	Vienbučių ir dvibučių gyvenamųjų pastatų teritorijos (G1)	≤9	≤130,00	≤ 39	-	≤ 0,40	Sodybinis (su)	-	-	≥35	-	≤ 2	Vienas vienbutis arba dvibutis gyvenamasis namas su priklausiniais	Aerodromo apsaugos zonos (III skyrius, pirmasis skirsnis) Elektroninių ryšių tinklų apsaugos zonos (III skyrius, ketvirtasis skirsnis) Vandens tiekimo ir nuotekų, paviršinių nuotekų tvarkymo infrastruktūros apsaugos zonos (III skyrius, dešimtas skirsnis) Elektroninių ryšių tinklų elektroninių ryšių infrastruktūros apsaugos zonos (III skyrius, vienuoliktasis skirsnis) Kultūros paveldo objektų ir vietovių teritorijos, jų apsaugos zonos (V skyrius, pirmasis skirsnis) Požeminio vandens vandenviečių apsaugos zonos (VI skyrius, vienuoliktasis skirsnis)
2	437	-	Kita	Vienbučių ir dvibučių gyvenamųjų pastatų teritorijos (G1)	≤9	≤129.20	≤ 39	-	≤ 0,40	Sodybinis (su)	-	-	≥35	-	≤ 2	Vienas vienbutis arba dvibutis gyvenamasis namas su priklausiniais	Aerodromo apsaugos zonos (III skyrius, pirmasis skirsnis) Elektroninių ryšių tinklų elektroninių ryšių infrastruktūros apsaugos zonos (III skyrius, vienuoliktasis skirsnis) Kultūros paveldo objektų ir vietovių teritorijos, jų apsaugos zonos (V skyrius, pirmasis skirsnis) Požeminio vandens vandenviečių apsaugos zonos (VI skyrius, vienuoliktasis skirsnis)
3	729	-	Kita	Vienbučių ir dvibučių gyvenamųjų pastatų teritorijos (G1)	≤9	≤128,30	≤ 31,9	-	≤ 0,40	Sodybinis (su)	-	-	≥35	-	≤ 2	Vienas vienbutis arba dvibutis gyvenamasis namas su priklausiniais	Aerodromo apsaugos zonos (III skyrius, pirmasis skirsnis) Elektroninių ryšių tinklų apsaugos zonos (III skyrius, ketvirtasis skirsnis) Skirstomųjų dujotiekių apsaugos zonos (III skyrius, šeštasis skirsnis) Vandens tiekimo ir nuotekų, paviršinių nuotekų tvarkymo infrastruktūros apsaugos zonos (III skyrius, dešimtas skirsnis) Elektroninių ryšių tinklų elektroninių ryšių infrastruktūros apsaugos zonos (III skyrius, vienuoliktasis skirsnis) Kultūros paveldo objektų ir vietovių teritorijos, jų apsaugos zonos (V skyrius, pirmasis skirsnis) Požeminio vandens vandenviečių apsaugos zonos (VI skyrius, vienuoliktasis skirsnis)



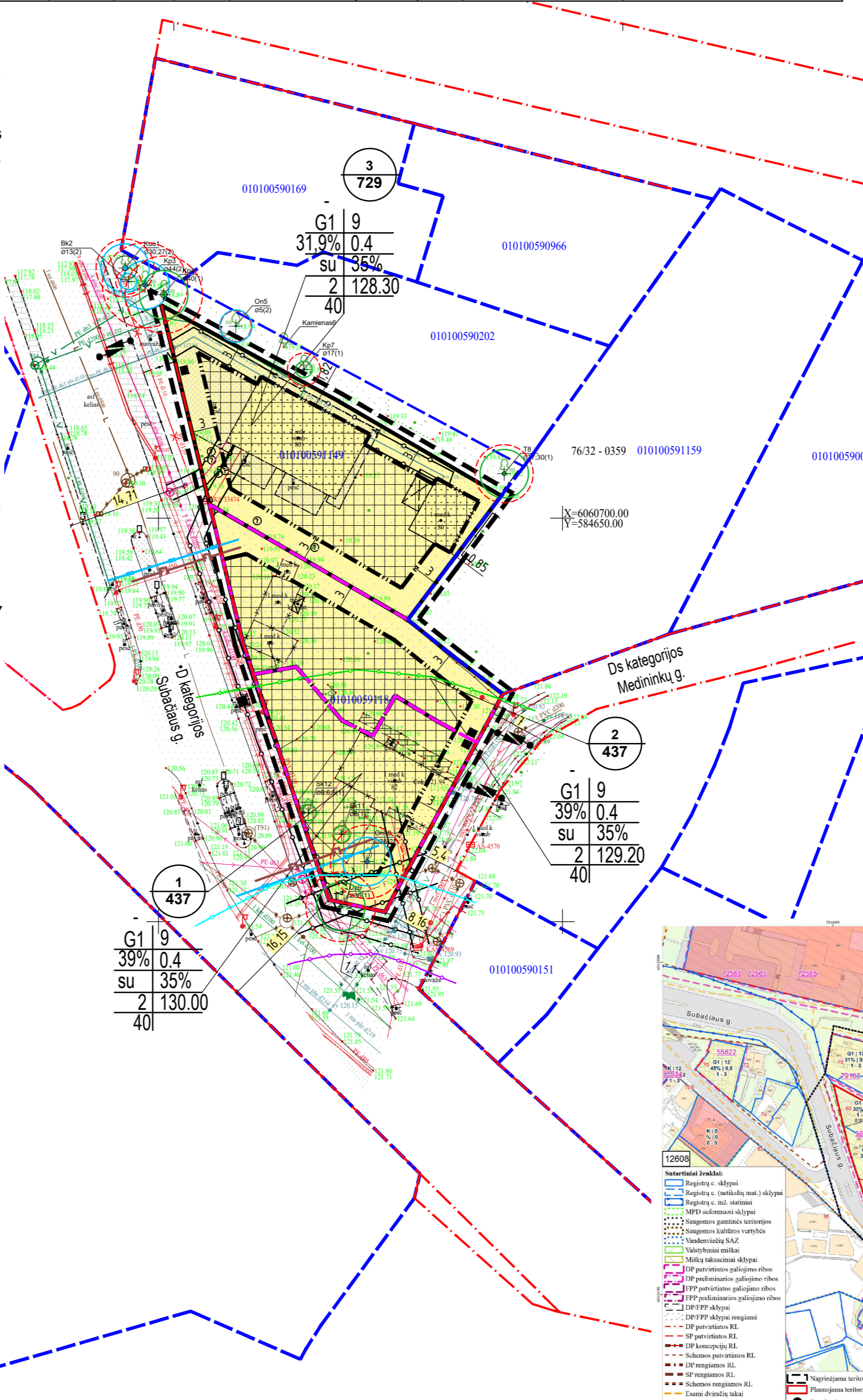
PLANUOJAMA TERITORIJA

1	sklypo numeris
2000	sklypo plotas, m ²
T	
1	2
3	4
5	6
a	b
c	

T - Teritorijos naudojimo tipas
1. Žemės naudojimo būdas (būdai)
2. Leistinas pastato aukštis (metrais)
3. Leistinas žemės sklypo užstatymo tankis
4. Leistinas žemės sklypo užstatymo intensyvumas
5. Užstatymo tipas
6. Priklausomųjų želdynų ir želdinių teritorijų dalys, %
a. Leistas pastatų aukščio altitudė, m
b. Leistina pastatų aukščio altitudė, m
c. Sąlyginis didžiausias nelaidžių dangų kiekis sklype (%)

PASTABOS:

- Detaliojo plano koregavimo tikslas: Nekeičiant žemės sklypui Subačiaus g. 82 (kadastr. Nr. 0101/0059:1184) nustatytos naudojimo paskirties ir naudojimo būdo padalyti žemės sklypą į du žemės sklypus, nustatyti teritorijos naudojimo reglamentus vadovaujantis Vilniaus miesto savivaldybės teritorijos bendrojo plano sprendiniais (pagal pridedamą miesto plano ištrauką).
- Kitos paskirties, vienbučių ir dvibučių gyvenamųjų pastatų teritorijos žemės sklypuose nustatomas užstatymo tipas - (su) sodybinis (pagal Teritorijų planavimo erdvinį duomenų specifikacijoje pateiktą teritorijos užstatymo tipo klasifikatorių). Pagal Vilniaus miesto savivaldybės teritorijos bendrojo plano sprendinius tai atitinka vienbučio-dvibučio užstatymo tipo reikalavimus. Viename sklype gali būti statomas vienas vienbutis arba dvibutis gyvenamasis namas su priklausiniais. Pastatai gali būti statomi ant sklypo ribos. Statant/rekonstruojant pastatus ant sklypo ribos būtina gauti besiribojančio žemės sklypo savininko raštišką sutikimą.
- Žemės sklype, esančiame Subačiaus g. 82, 1940 m statybos vienbutis gyvenamasis namas (unikalus Nr. 1094-0367-1012) yra griaunamas/rekonstruojamas.
- Pagal Vilniaus miesto nekilnojamojo kultūros paveldo vertinimo tarybos posėdžio 2026-01-21 protokola Nr. 9-10/26, vadovaujantis Vilniaus miesto savivaldybės tarybos 2006 m. balandžio 26 d. sprendimo Nr. 1-1117 „Dėl medinės architektūros paveldo apsaugos strategijos įgyvendinimo programos tvirtinimo“ 8.3 punktu, prieš statinių grovimo ar rekonstravimo darbus atlikti statinių ir jų vertingų elementų fotofiksaciją bei fotogrametrinius matavimus. Fotofiksacijos ir matavimų medžiaga pristatyti Kultūros paveldo apsaugos skyriui. Medžiaga bus viešinama Vilniaus miesto istorinių statinių ir jų elementų duomenų rinkinyje.
- Rengiant statinių techninius projektus užtikrinti "Gaisrinės saugos pagrindinius reikalavimus" (Priešgaisrinės apsaugos ir gelbėjimo departamento prie VRM direktoriaus 2010-12-07, įsakymas Nr.1-338); vadovautis "Lauko gaisrinio vandentiekio tinklų ir statinių projektavimo ir įrengimo taisyklėmis" (Priešgaisrinės apsaugos ir gelbėjimo departamento prie VRM direktoriaus 2007-02-22, įsakymas Nr.1-66).
- Reikalavimai statinių statybai iki 3 m atstumu nuo sklypo ribos nustatyti STR 1.05.01:2017 "Statybą leidžiantys dokumentai. Statybos užbaigimas. Statybos sustabdymas. Savavališkos statybos padarinių šalinimas. Statybos pagal neteisėtai išduotą statybą leidžiantys dokumentą padarinių šalinimas" 7 priedo 4 punkte.
- Normatyvinis automobilių stovėjimo skaičius numatomas sklypo ribose vadovaujantis STR 2.06.04:2014 "Gatvės ir vietinės reikšmės keliai. Bendrieji reikalavimai" reikalavimais ir tikslinamas techninio projekto stadijoje.
- Šildymo reglamentas - konkurencinė zona. Galimi alternatyvūs šildymo būdai (atsinaujinančios energijos).
- Vadovaujantis Lietuvos Respublikos Vyriausybės 2008 m. kovo 12 d. nutarimo „Dėl kriterijų pagal kuriuos medžiai ir krūmai, augantys ne miškų ūkio paskirties žemėje, priskiriami saugomiems, patvirtinimo ir medžių ir krūmų priskyrimo saugotiniams" Nr. 206 nuostatomis, žemės sklype esantys medžiai ir krūmai, kurie atitinka saugotinių medžių ir krūmų kriterijus, turi būti išsaugomi.
- Statybos projekto rengimo metu, su statiniais priartėjant prie saugotinių medžių ir patenkant į šių medžių šaknų apsaugos zoną, taip pat planuojant juos persodinti būtina pateikti planuojamus veiksmus pagrindžiančią atestuoto arboristo išvadą.
- Sąlyginis didžiausias nelaidžių dangų kiekis sklype 40%.



TERITORIJOS NAUDOJIMO BŪDAS:

G1 VIENBUČIŲ IR DVIBUČIŲ GYVENAMŲJŲ PASTATŲ TERITORIJOS

SUTARTINIAI ŽENKLAI, REGLAMENTAI, EKSPLIKACIJA:

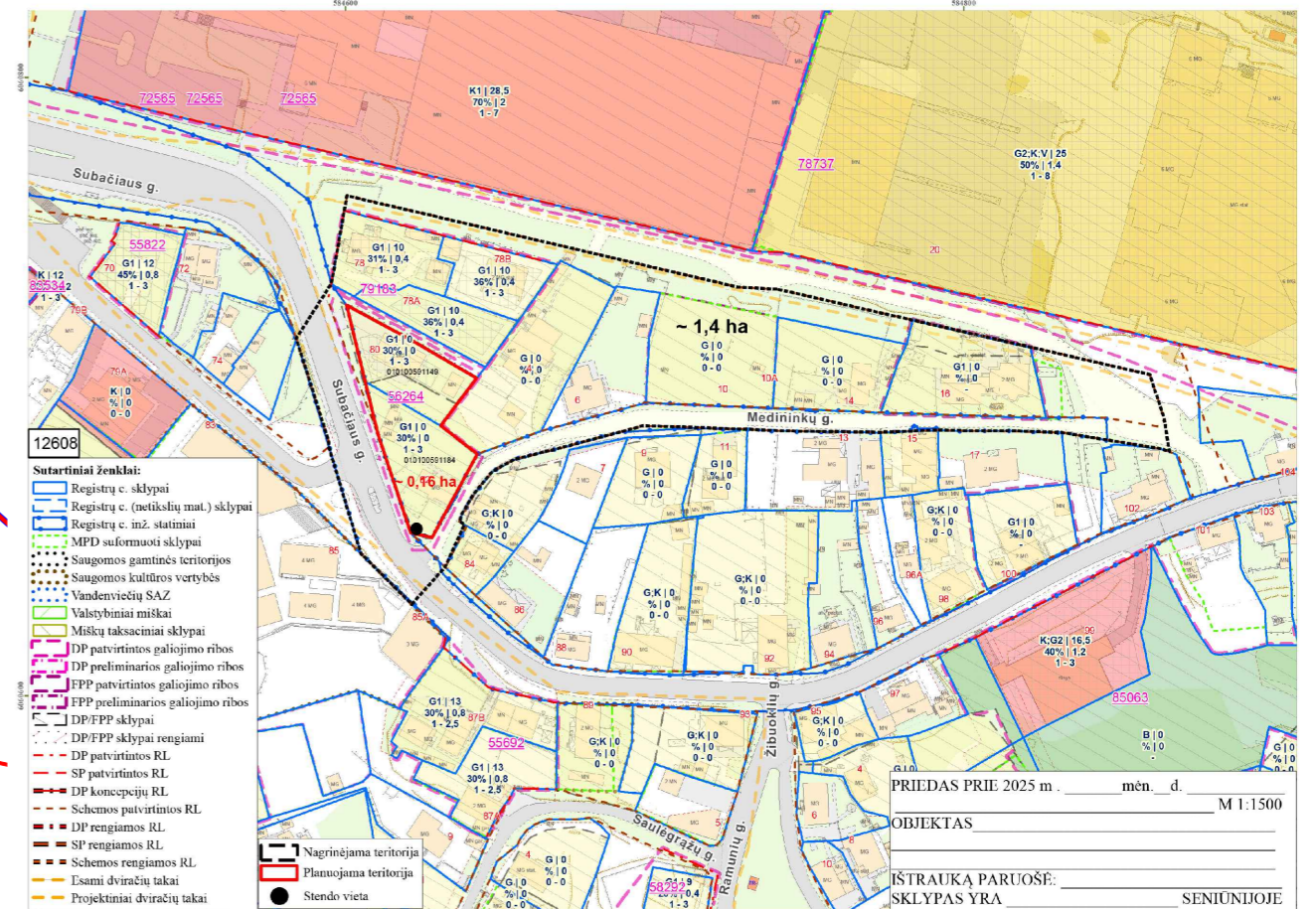
- PLANUOJAMA TERITORIJA
- KAIMYNIŲ SKLYPŲ RIBOS
- ESAMO SKLYPO RIBOS
- PLANUOJAMO SKLYPO RIBA
- STATYBOS RIBA
- STATYBOS ZONA
- GRIAUNAMI PASTATAI
- GATVĖS RAUDONOSIOS LINIJOS
- LIETUVOS RESPUBLIKOS SPECIALIŲJŲ ŽEMĖS NAUDOJIMO SĄLYGŲ ĮSTATYME NURODYTŲ TERITORIJŲ, KURIOSE TAIKOMOS SPECIALIOSIOS ŽEMĖS NAUDOJIMO SĄLYGOS RIBA
- 15 METRŲ ŠLAITO APSAUGOS ZONA
- 25 METRŲ ŠLAITO APSAUGOS ZONA
- 50 METRŲ ŠLAITO APSAUGOS ZONA
- IŠVAŽIAVIMAS/ IŠVAŽIAVIMAS
- PLANUOJAMI VANDENTIEKIO TINKLAI
- PLANUOJAMI BUITINIŲ NUOTEKŲ TINKLAI

ATLIEKŲ SURINKIMO VIETOS

MEDŽIŲ LAJOS IR ŠAKNYŲ PROJEKCIJOS ŽYMEJIMAS BRĖZINYJE

- K - medžio rūšis; 8 - medžio eilės numeris brėžinyje/žiniaraštyje
- g36 - kamieno diametras; 1 - medžio būklės indeksas
- Lajos projekcija
- Kamieno diametras 1.30 m aukštyje
- Kamieno kaklelio diametras
- Kamieno ašis
- Šaknų apsaugos plotas

- Medžių būklės indekso ženklai
- 1 - GERA BŪKLĖ
Žymens spalva RGB - 23, 181, 44
 - 2 - PATENKINAMA BŪKLĖ
Žymens spalva RGB - 0, 191, 255
 - 3 - BLOGA BŪKLĖ
Žymens spalva RGB - 147, 39, 143
 - 4 - ŽUVĖS ŽELDINYS
Žymens spalva RGB - 99, 100, 102



Topografinis planas suderintas ir integruotas TIR	Projekto Nr.	Suderinimo data
	2025-10-20	2025-10-20

ĮŠALKAUSKO PERSONALINĖ ĮMONE

AUKŠČIŲ SISTEMA LAS07
KOORDINACIJOS SISTEMA LKS-1094

Naudotas geoido modelis LIT-20
Geoidinių matavimų tikslumas:
horizontaliosios padėties -10 cm
vertikaliosios padėties -10 cm

J.ŠALKAUSKO PERSONALINĖ ĮMONE
tel.0 696 300975 | f.0 696 373333
mailto:info@jshalkausko.lt

Objektas: Subačiaus g.80,82, 82-aryų sen.,
Vilnius, Vilniaus m. sav.

Brėžinys: Topografinis planas-pilnas turinys

Užsakovas	Mastelis	Lapų sk.	Lapo Nr.	Data
privatus asmuo	1:500	1	1	2025 10 03

Kval. atest.	UAB "Idea urbana" Sporto g. 10, Vilnius, tel. 211 3331	idea urbana	Markučių rajono detaliojo plano sprendinių koregavimas sklypuose Subačiaus g. 82 (kadastr. Nr. 0101/0059:1184) ir Subačiaus g. 80 (kadastr. Nr. 0101/0059:1149) iniciavimo sutarties
Dir.	A. Bernatavičienė	2026-02	PAGRINDINIS BRĖŽINYS M 1:500
PV	A. Karinauskienė	2026-02	
Étapas	INICIATORIUS: MB WENTIN	ŽYMUO	DPK-25-10/K-VT-13-25-1298
DPK			
Laida			0
Lapas			01

Planuojama ir nagrinėjama teritorija