

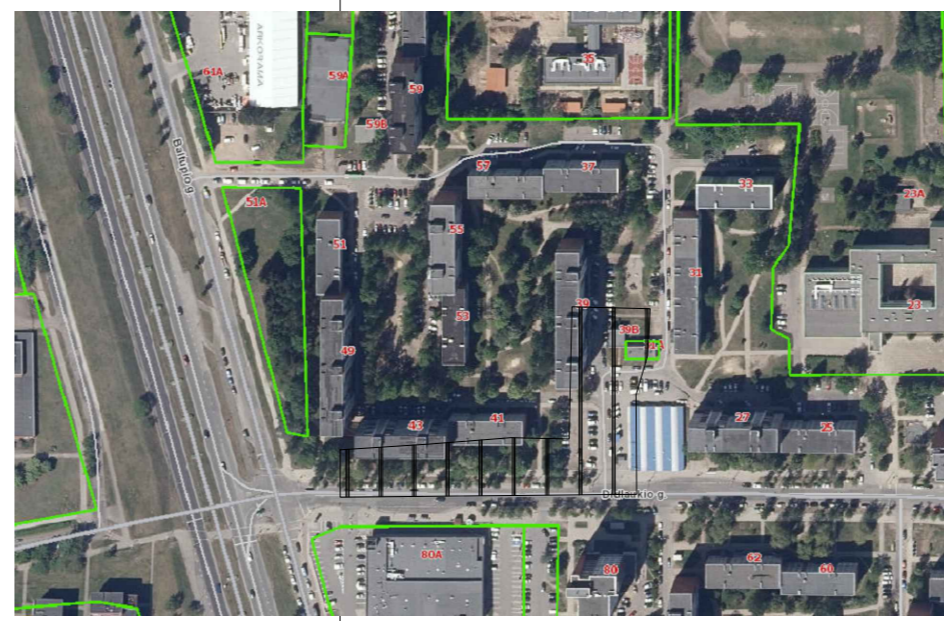
**MEDŽIŲ ŠALINIMAS**  
Sklype kertama 1642 cm

Sklype sodinama 10 medžių. Jais kompensuojama 51 cm. Sodinama 441m<sup>2</sup> aukštų krūmų masių. Krūmais kompensuojama 221 cm. Viso naujais želdiniais kompensuojama 272 cm. Trūkstanti šalinamų medžių 1370 cm bus kompensuoti Vilniaus m. savivaldybės nurodytoje vietoje (arti projekto vystymo vietos). Papildomai sodinama 317 m<sup>2</sup> varpinių augalų bei daugiamečių gėlių bei 63 m<sup>2</sup> žemų krūmų masių.

UAB "BALTIJOS MATAVIMŲ ORGANIZACIJA"		Koordinacių sistema – LKS-1994 Aukščių sistema – LAS07 Topografinio plano matavimų tikslumas: Planinės padėties tikslumas – 10 cm; Aukščių padėties tikslumas – 10 cm;	
Pareigos	V.Pavardė	Parašas	Data
Geodezininkas	S.Valiulis	1GKV-1190	2022.09.05
Užsakovas:		A.V.	
Lapų skaičius	Lapo Nr.		
3	1		

## TOPOGRAFINIS PLANAS M 1:500

Toponuotraukos išdėstymo schema



### SUMEDĖJĘ AUGALAI Žymėjimas plane S

### Nr. augalų sąrašas Augalų kiekis grupėje

Nr.	Žymėjimas	Pavadinimas	Kiekis	Sodinuko dydis
1		Saugomi, esami medžiai		
S2		Ginalinis klevas /Acer ginnala tatarica (daugiakamienis)	9	250-300 SG (5 cm)
S3		Eglė dygioji / Picea pungens glauca	1	300-350 cm (SG) (6 cm)
S4		Pušis kalninė / Pinus mugo mughus	9	60-80 cm (C) vazone, su suformuotu šaknyne
S5		Lanksva japoninė / Spiraea japonica LITTLE PRINCESS	72	40-50 cm (C) vazone, su suformuotu šaknyne
S6		Karpytalapė stefanandra /Stephanandra incisa 'Crispa'	156	30-40 cm (C) vazone, su suformuotu šaknyne
S7		Sedula baltoji IVORY HALO / Cornus alba Ivory Halo	155	60-80 cm (C) vazone, su suformuotu šaknyne
S8		Lanksvūnė šermukšniapalė SEM / Sorbaria sorbifolia SEM	264	60-80 cm (C) vazone, su suformuotu šaknyne
S9		Lanksva beržalapė 'THORR' /Spiraea betulifolia	444	40-60 cm (C) vazone, su suformuotu šaknyne
S10		Hortenzija šluotelinė DIAMAND ROUGE / Hydrangea paniculata	50	60-80 cm (C) vazone, su suformuotu šaknyne
S11		Varpiniai augalai ir daugiametės gėlės	317 m <sup>2</sup>	C2-C5
S12		Veja	908 m <sup>2</sup>	Sėklų mišinys

### ELEMENTAI

1		MEDŽIŲ TVIRTIMO KOMPLEKTAS (šaknų gumulo inkaravimas)	10
2		Natūralus žievės mulčas, vidutinė frakcija, natūrali spalva kloti 5 cm storio sluoksniu	771 m <sup>2</sup>
3		Plastikinis bortas, tvirtinamas smeigėmis Kiekį tikslinti įrengus augalų kompozicijas pagal faktą	332

PROJEKTUOJAMOS DANGOS	
	Saligatvio plytelių danga (57,0 m <sup>2</sup> ), nelaidi vandeniui;
	Akmens trinkelė danga (200,0 m <sup>2</sup> ), nelaidi vandeniui;
	Betoninių trinkelė danga sustiprintu pagrindu (12 m <sup>2</sup> ), nelaidi vandeniui;
	Akmens atsijų danga (176,0 m <sup>2</sup> ), laidi vandeniui;
	Akmens skaldos nuogrinda (25,0 m <sup>2</sup> ), laidi vandeniui;
	Vejos danga ant rūšio perdangos laidi vandeniui
	Vejos danga ant natūralaus grunto laidi vandeniui
	Guminė žaidimų aikštelės danga (150 m <sup>2</sup> ), laidi vandeniui;
	Projektuojami lauko laiptai (12 m <sup>2</sup> ); nelaidi vandeniui danga.

PAGRINDINIAI TECHINIAI RODIKLIAI	
Sklypo plotas	3328 m <sup>2</sup>
Sklypo užstatymo plotas	995 m <sup>2</sup>
Sklypo užstatymo intensyvumas	1,14 %
Sklypo užstatymo tankumas	30 %
Apželdintas sklypo plotas	40 %
Automobilių stovėjimo vietų skaičius	40

BENDRIEJI STATINIO RODIKLIAI	
Pastato bendras plotas	5234 m <sup>2</sup>
Pastato antžeminis plotas	3800 m <sup>2</sup>
Pastato tūris	21615 m <sup>3</sup>
Pastato aukštų skaičius	5
Pastato aukštis	17,40
Energinio naudingumo klasė	A++
Patalpų akustinio komforto klasė	C
Statinio atsparumo ugniai laipsnis	I

EKSPLIKACIJA	
①	Projektuojamas pastatas
②	Projektuojama pergola, poilsio zona
③	Projektuojama vaikų žaidimų aikštelė
④	Projektuojama paauglių sporto aikštelė

SUTARTINIAI ŽYMĖJIMAI	
	Sklypo riba
	Projektuojamo pastato kontūras
	Projektuojamo pastato požeminio aukšto kontūras
	Įėjimai į pastatą
	Įvažiavimas į požeminę automobilių saugyklą
	Vandentiekio tinklo apsaugos zona (po tinklo iškelimo)
	Ardoma pėsčiųjų tako danga
	Vieta atliktų konteineriams (patalpoje)
	Nerūd. plieno dviračių stovai (> 1,00 m)
	Lauko suoliai. Sėdimasis paviršius - medinis
	Lauko šiukšlių dėžė
	A tipo neįgalių automobilio stovėjimo vieta

Bendras vandeniui nelaidžios dangos plotas turi būti < 40% viso sklypo ploto.  
Tai yra 1049 (pastatas, panduso stogas, oro paėmimo kamienėliai)+ 57,0+200,0+12,0+12,0 < 3328,0x 0,40  
1330,00 m<sup>2</sup> (nelaidžios dangos) < 1331,20 m<sup>2</sup> (40%)

ANKSČIAU SUPROJEKTUOTOS DANGOS	
	Saligatvio plytelių danga
	Betoninių trinkelė danga važiuojamojoje dalyje
	Veja

- BENDROS PASTABOS:**
- Vykiant statybos darbus visus matmenis būtina tikslinti vietoje.
  - Statybos darbų Rangovas, prieš pradėdamas vykdyti žemės darbus, privalo išskviesti inžinerinius tinklus eksploatuojančios organizacijos atstovą. Atliekant darbus greta esamų inžinerinių tinklų - žemės darbai turi būti vykdomi rankiniu būdu, nepažeidžiant esamų komunikacijų. Pažeidus sutvarkyti.
  - Esant būtinybei prisijungti prie esamų tinklų. Po statybos darbų - pažeista danga turi būti atstatyta minimaliu plotu.
  - Projekte numatyti reikalavimai medžiagoms, gaminiams, darbų vykdymui pagal turimus pradinis duomenis. Statybos metu atsiradus nenumatytoms aplinkybėms, šie reikalavimai gali būti patikslinti projekto vykdymo priežiūros metu.
  - Visos statybos ir apdailos medžiagos turi atitikti LR galiojančius priešgaisrinės saugos ir higienos reikalavimus bei turėti atitikties sertifikatus.
  - Esant neatitiktims tarp TP sudarančių dokumentų, kaip pagrindine projektine medžiaga remtis techninėmis specifikacijomis, aiškinamuoju raštu, brėžiniais, sąnaudų žiniaraščiais;
  - Medžiagų kiekiai architektūriniai, be pripojimo išeišos.
  - Krūmai, varpiniai augalai bei daugiamečių gėlių mulčiuojami natūraliu mulču, vidutinės frakcijos 5 cm storio sluoksniu;
  - Plastikinio borto kiekiai architektūriniai. Tikslinami darbų metu pagal faktą;
  - Medžiai tvirtinami šaknų inkaravimo metodu.

0	2023-07	STATYBOS LEIDIMUI GAUTI, KONKURSUI ORGANIZUOTI			
LAIDA	ISLEID. DATA	LAIDOS STATUSAS IR IŠLEIDIMO PRIEŽASTIS			
ATESTATO NR.	UAB „Inžinerijos projektai“ Fabijoniškių g.99-417, Vilnius tel. 8 698 06469 el.p.info@projektai.lt		DAUGIABUČIO GYVENAMO NAMO BALTUPIO G. 51A, VILNIUJE STATYBOS PROJEKTAS		
25003	SPV	R. VITKAUSKAS			
		UAB „Gatvita“ Žemaitės g. 21-906, Vilnius tel.: +370 675 20342, el.p.: info@gatvita.lt			
19740	SPDV	E. Jurgelėvičius	Naujų želdinių planas M1:500	LAIDA	
ŽPRV49	PDV	D. Želvenė		0	
LT	STATYTOJAS:	UAB "RATOKA"	BRĖŽINIO ŽYMUO:	LAPAS	LAPŲ
			P22/32-TP-SP-B.01	1	1