



VILNIAUS MIESTO SAVIVALDYBĖS ADMINISTRACIJA

PRITARIU
Vyriausiasis miesto architektas

(parašas)
201__m._____d.

PROJEKTINIŲ PASIŪLYMŲ RENGIMO UŽDUOTIS

2024 m.
Vilnius

1. Statinio projekto pavadinimas: Savitarnos automobilių plovyklos, Žvaigždikių g. 1, Vilniuje, statybos projektas
2. Nustatomi žemės sklypo naudojimo reglamentai

2.1.	užstatymo tipas	Laisvo planavimo.
2.2.	užstatymo tankis	Iki 10 proc.
2.3.	užstatymo intensyvumas	Iki 0,01
2.4.	aukštis (m) nuo statinių statybos zonos esamo žemės paviršiaus	Iki 3,77m
2.5.	maksimali absoliutinė altitudė (m)	Iki 177,00m
2.6.	aukštų skaičius (nuo–iki)	Iki 1 aukšto
2.7.	Priklausomųjų želdynų plotas	Vadovautis Lietuvos Respublikos aplinkos ministro 2007-12-21 įsakymu Nr. D1-694 patvirtintu „Priklausomųjų želdynų normų (plotų) nustatymo tvarkos aprašu“.
2.8.	automobilių stovėjimo vietų skaičius	Užtikrinti norminį automobilių ir dviračių parkavimo vietų skaičių pastatui, pagal STR 2.06.04:2014 „Gatvės ir vietinės reikšmės keliai. Bendrieji reikalavimai“ nuostatas, nepažeidžiant trečiųjų asmenų interesų. Vadovautis Vilniaus miesto savivaldybės tarybos patvirtintais sprendimais: 2017-12-20 sprendimu Nr. 1-1312 „Dėl Vilniaus miesto savivaldybės teritorijos suskirstymo į zonas pagal nustatytus automobilių stovėjimo vietų skaičiaus koeficientus schemas, kompensavimo už papildomai įrengtas automobilių stovėjimo vietas tvarkos aprašo ir sutarties formos tvirtinimo“ bei 2021-07-14 sprendimu Nr. 1-1083 „Dėl Vilniaus miesto savivaldybės teritorijos suskirstymo į zonas pagal nustatytus automobilių stovėjimo vietų skaičiaus koeficientus schemas tvirtinimo“. Automobilių ir dviračių stovėjimo vietas pavaizduoti grafiškai, o jų

		<p>poreikio skaičiavimus aprašyti aiškinamajame rašte. Projektuojant antžemines automobilių stovėjimo aikštes, numatyti želdinių tarpų tarp stovėjimo vietų, jas projektuoti su medžiais ir/ar krūmais, užtikrinant tam reikalingas dangų ir technologinius sprendimus, numatyti pralaidžių dangų, vengti ištisinių nepralaidžių dangų plotų. Kietas dangas projektuoti atsižvelgiant į esamų medžių šaknų apsaugos zonas, numatyti statybos technologiją, kuri nepažeistų esamų medžių šaknų statybos metu. Esamais ir planuojamais želdiniais gerinti teritorijos vizualinį vaizdą. Vadovautis Vilniaus miesto savivaldybės tarybos 2018-12-19 sprendimu Nr. 1-1859 patvirtintu Vilniaus miesto savivaldybės darnaus judumo planu ir skatinant judėjimą mieste alternatyviomis priemonėmis, rekomenduojama didinti dviračių stovėjimo vietų skaičių – mažiausiai 1 vieta 10 procentų darbuotojų.</p>
2.9.	esamų medžių įvertinimas, taksacija	<p>Prieš rengiant projektą, turi būti atlikta visų medžių, augančių teritorijoje ir už jos ribų (jei planuojami statiniai bei pastatai priartėja arčiau kaip 5 m atstumu iki medžių) inventorizacija su arboristiniu būklės vertinimu bei medžių vertės gamtinei aplinkai ir kraštovaizdžiui vertinimu bei išvadomis projektuotojams apie vertingąsias esamų želdinių savybes, į kuriuos projektuotojas turi atsižvelgti projektavimo metu.</p> <p>Želdiniai vertinami remiantis Želdynų ir želdinių inventorizavimo ir apskaitos taisyklėmis (Lietuvos Respublikos aplinkos ministro 2008 m. sausio 8 d. įsakymas Nr. D1-5 „Dėl Želdynų ir želdinių inventorizavimo ir apskaitos taisyklių patvirtinimo“). Informaciją, kurie želdiniai yra saugotini rasite 2008 m. kovo 12 d. LR Vyriausybės nutarime Nr. 206. Grafinę ir tekstinę informaciją pateikti vadovaujantis pateiktu grafiniu/informaciniu medžių žymėjimo ir inventorizacijos lentelės pavyzdžiu „Grafinis / informacinis medžių žymėjimas plane ir inventorizacijos lentelės sudėtis“. Vadovautis 2023-06-07; 2023-06-28; 2023-10-25 Vilniaus miesto savivaldybės tarybos sprendimu Nr. 1-27 „Dėl želdinių paskelbimo saugotiniais ir atkuriamosios vertės įkainių saugotiniais paskelbtiems želdiniams nustatymo“. Darbus gali atlikti kvalifikaciją inventorizuoti medžius ir vertinti jų būklę turintis specialistas.</p> <p>Projektą vertinti Vadovaujantis 2024 m. vasario 12 d patvirtintu Vilniaus miesto savivaldybės mero</p>

		<p>potvarkiu Reg. Nr. 955-208/24 „Dėl papildomų medžių apsaugos priemonių taikymo rekomendacijų tvirtinimo“.</p> <p>Identifikuotus vertingus želdinius siekti išsaugoti ir integruoti į sklypo sprendinius. Privaloma pagrįsti būtinybę projektu šalinti medžius, pateikti informaciją ar buvo nagrinėtos alternatyvos medžiams išsaugoti, 40 cm diametro ir brandesni medžiai gali būti siūlomi šalinti tik išimtiniais atvejais.</p> <p>Numatant medžių (išskyrus invazinius augalus) kirtimą, taikomas adekvatus kompensavimas naujais želdiniais – kertamo medžio diametro kompensuojamas tokia pat sodinamų medžių diametrų suma, papildomai numatoma galimybė kompensuoti krūmų masyvais, kur 1cm medžio kamieno diametro yra tolygus 2 m² krūmų masyvo plotui (jei sodinami 40-60 cm sodinukai, 2-4 vnt./m² tankiu, priklausomai nuo augalo rūšies).</p> <p>Saugoti medžius už sklypo ribų.</p>

Kiti reikalavimai

3.1.	architektūrinės išraiškos priemonės: medžiagiškumas, spalva, tūrio formos, proporcijos, mastelis	<p>Vadovautis LR Statybos įstatymo 5 straipsnio bei LR Architektūros įstatymo 11 straipsnio reikalavimais. Pastato vieta sklype bei formuojama užstatymo linija parenkamos atsižvelgiant į kontekstą ir turi būti pagrįstos. Atsižvelgti ir reaguoti į aplinkinio užstatymo aukštingumą, charakterį, proporcijas, mastelį; pastatų architektūrinė išraiška turi būti kontekstuali aplinkai, turi atitikti statinio paskirtį. Nepriklausomai nuo aplinkos, naujas pastatas ar statinys savo tūriu, fasado kompozicija privalo derėti prie konteksto, tačiau būti šiuolaikiškas savo urbanistiniu sprendimu, architektūrine raiška bei technologiniais sprendimais. Užtikrinti natūralių, geriausia vietinių statybinių medžiagų – plytos, medis, betonas, metalas, stiklas, naudojimą. Projektinių pasiūlymų aiškinamajame rašte aprašyti, o brėžiniuose ir vizualizacijose grafiškai atvaizduoti fasadų medžiaginių ir spalvinių sprendimą. Saugoti, neužgožti, neardyti ir architektūrinėmis priemonėmis pabrėžti susiformavusį kraštovaizdį – reljefą, želdynus ir želdinius.</p>
3.2.	reikalavimai sklypo sutvarkymui ir apželdinimui	<p>Parengti žemės sklypo sutvarkymo ir apželdinimo sprendinius. Projektinių pasiūlymų sprendiniuose akcentuoti būsimų sprendinių įtaką sklypo ir</p>

gretimos aplinkos ekologinei būklei, susiklosčiusiems socialiniams veiksniams, įvertinti kaip funkcionuos jungtys su gretimybėmis, taip pat ne suardyti, bet tobulinti esamus funkcinius ryšius teritorijoje. Įvertinti gamtinį teritorijos potencialą, esamą reljefą, mikroklimatines sąlygas. Projektuojant sklypo sutvarkymo sprendinius ypatingas dėmesys turi būti skiriamas aplinkinės teritorijos gyvenimo ir naudojimo sąlygų nepabloginimui, užtikrinti ir kokybiškai vystyti teritoriją.

Viešųjų erdvių judėjimo traktuose, šaligatviuose, pėsčiųjų ir dviračių takuose negali būti judėjimui kliudančių elementų – patekimams į patalpas reikalingų laiptų, pandusų, taip pat atramų, ženklavimo įrenginių ir pan. Želdiniais švelninti vizualinę pastato įtaką aplinkai.

Aiškinamajame rašte motyvuotai apibūdinti teritorijos sutvarkymo planinės ir erdvinės kompozicijos idėją. Sklypo apželdinimo sprendiniais atliepti esamos vietos kraštovaizdžio sąlygas, užtikrinti teigiamą sprendinių vizualinę įtaką supančiai aplinkai ir pagerinti žaliosios Vilniaus miesto infrastruktūros kokybę ir biologinę įvairovę vietos kontekste. Formuoti vietos kraštovaizdžio charakterį atitinkančių želdinių (medžių, krūmų) masyvą.

Gausinti želdinių buferį visu perimetru. Siekiant formuoti kokybišką aplinką, skatinama sklype projektuojant pastatus, juos įlieti ir derinti prie esamos žaliosios aplinkos. Rodyti kontekstą bei esamą situaciją už sklypo ribų, t. y. vertinti aplinkinių teritorijų infrastruktūrą, kontekstą (pėsčiųjų perėjos, autobusų stotelės, pėsčiųjų takai ir kt.). Projektinių pasiūlymų sprendiniuose akcentuoti būsimų sprendinių įtaką sklypo ir gretimos aplinkos susiklosčiusiems socialiniams veiksniams. Vaizduoti, kaip funkcionuos jungtys su gretimybėmis. Visus medžius - siekti išsaugoti. Šalinti, tik tuo atveju, kai yra būtina dėl architektūrinių sprendinių ir nėra galimybės juos koreguoti. Jeigu numatoma šalinti medį- įvertinti, ar tikrai nėra kitų būdų projektuoti pastatus. Projektuojant papildomai naujus želdinius, siekti užtikrinti jų kokybiškas augavietes.

Siekiant užtikrinti kuo aukštesnę ekosistemine želdinių vertę, sklypo plano želdiniams taikomi šie prioritetai: išsaugomi esami medžiai ir želdinių masyvai, projektuojami medžiai (aukštaūgės rūšys), projektuojami medeliai (žemaūgės rūšys) ir krūmai

		<p>bei žemę dengiantys krūmų masyvai, projektuojami žoliniai medingi augalai, tausojančio šienavimo pieva. Žemiausią ekosisteminę vertę turinti veja ir svetimžemiai augalai projektuojami tik funkciškai tam pagrįstuose plotuose.</p> <p>Nauji projektuojami želdiniai ir medžiai turi būti pažymėti sutartiniais ženklais, kurie žymėjimu skiriasi nuo esamų paliekamų želdinių žymėjimo.</p> <p>Jei medžiai projektuojami dangoje ar ant perdangų, užtikrinti technologines priemones jų kokybiškam augimui. Sprendinius pavaizduoti pjūviuose nurodant grunto storį virš perdangos.</p> <p>Aprašyti sklypo dangų medžiagiškumą, parinkimo motyvus.</p> <p>Nurodyti lietaus vandens surinkimo sprendinius. Pasiūlyti tvarius lietaus vandens nuo kietųjų dangų ir stogų infiltravimo ir/arba sulaikymo ir išgarinimo sprendinius panaudojant sklypo teritorijoje esančius želdinių plotus.</p> <p>Vadovautis Priklausomųjų želdynų plotų normų apskaičiavimo tvarkos aprašu (patvirtintu 2007-12-21 LR Aplinkos ministro įsakymu Nr. D1-694).</p> <p>Vadovautis Vilniaus miesto savivaldybės administracijos direktoriaus 2022-12-27 įsakymu Nr. 30-3838/22 patvirtintų Vilniaus urbanistikos ir architektūros taisyklių nuostatomis.</p> <p>Pagal Vilniaus miesto savivaldybės teritorijos bendrojo plano (TPDR registracija Nr. T00086338) sprendinius, didžiausias nelaidžių dangų kiekis sklype – 40 procentų.</p>
3.3.	konteksto sąlygojami reikalavimai	<p>Vadovautis STR 2.02.02:2004 „Visuomeninės paskirties statiniai“ nuostatomis. Išlaikyti norminius atstumus nuo sklypo ribų iki projektuojamo statinio.</p> <p>Patalpų planinė struktūra – atitinkanti jų paskirtį.</p> <p>Užtikrinti reikalavimus, keliamus žmonėms su negalia pagal STR 2.03.01:2019 „Statinių prieinamumas“ bei nepažeisti trečiųjų asmenų interesų.</p> <p>Planuojamą funkciją pagrįsti, akcentuoti kokias pasekmes besiformuojančiam kvartalo centrui sukels programos sklype atsiradimas. Išsamiai pristatyti vietos gyventojams, bendruomenei, gretimų sklypų naudotojams, atsakingai atsižvelgti į jų teikiamus pasiūlymus. Analizuoti objekto fizinį ir vizualinį poveikį aplinkiniam mažaaukščiam gyvenamajam užstatymui, vertinti greta esančią autobusų stotelę. Nesukelti neigiamų pasekmių aplinkinėms teritorijoms. Numatyti sprendinius, kurie gerintų</p>

		<p>kokybę bei mažintų neigiamą poveikį greta esančiai teritorijai.</p> <p>Analizuoti transporto srautų padidėjimą ir jų įtaką esamos infrastruktūros apkrovai.</p> <p>Vadovautis STR 2.02.02:2004 „Visuomeninės paskirties statiniai“ nuostatomis. Išlaikyti norminius atstumus nuo sklypo ribų iki projektuojamo pastato jo aukščio atžvilgiu.</p> <p>Statinys turi atitikti aplinkinį užstatymo kontekstą. Patalpų planinė struktūra – atitinkanti jų paskirtį.</p> <p>Užtikrinti reikalavimus, keliamus žmonėms su negalia pagal STR 2.03.01:2019 „Statinių prieinamumas“ bei nepažeisti trečiųjų asmenų interesų.</p>
3.4.	reikalavimai susisiekimo ir inžinerinių tinklų plėtrai	<p>Susisiekimo ir inžinerinių tinklų sprendiniai - pagal Vilniaus miesto savivaldybės administracijos Infrastruktūros skyriaus prisijungimo prie susisiekimo komunikacijų sąlygas ir pagal inžinerinius tinklus eksploatuojančių institucijų sąlygas.</p>
3.5.	kiti teritorijų planavimo dokumentuose nustatyti reikalavimai (bendruosiuose, specialiuosiuose planuose)	<p>Projektiniai pasiūlymai turi atitikti Vilniaus miesto savivaldybės teritorijos bendrojo plano (TPDR reg. Nr. T00086338) sprendinius. Vadovautis Vilniaus miesto dviračių takų specialiojo plano (TPDR reg. Nr. T00072197) sprendiniais ir Susisiekimo pėsčiomis projektų Vilniaus miesto savivaldybėje rengimo ir įgyvendinimo rekomendacijomis (patv. Vilniaus miesto savivaldybės administracijos direktoriaus 2018-12-17 įsak. Nr. 30-3844/18(2.1.1E-TD2).</p> <p>Vadovautis LR specialiųjų žemės naudojimo sąlygų įstatymu.</p>
3.6.	su projekto įgyvendinimu susijusi būtina viešosios infrastruktūros plėtra	<p>Nagrinėti sklypo/sklypo dalies prieigas ir įvertinti viešosios infrastruktūros (gatvės, pėsčiųjų ir dviračių takų) plėtros poreikį.</p>
3.7.	projektinių pasiūlymų vaizdinės informacijos parengimas	<p>Vadovaujantis 2019 m. gruodžio 16 d. Vilniaus miesto savivaldybės administracijos direktoriaus įsakymu Nr. 30-3178/19 patvirtintu „Projektinių pasiūlymų ir techninio projekto įtraukimo į GIS duomenų bazę ir geoportalą „Vilnius 3D planas“ tvarkos aprašu, projekto medžiaga pateikiama įtraukti į GIS duomenų bazę ir geoportalą „Vilniaus 3D planas“. Projektinių pasiūlymų sudėtis pagal STR1.04.04:2017 „Statinio projektavimas, projekto ekspertizė“ 13 priedą. Projektinių pasiūlymų rengimo užduotis teikiama kaip projektinių pasiūlymų sudėtinė dalis. Vizualizacijas parengti su gretima</p>

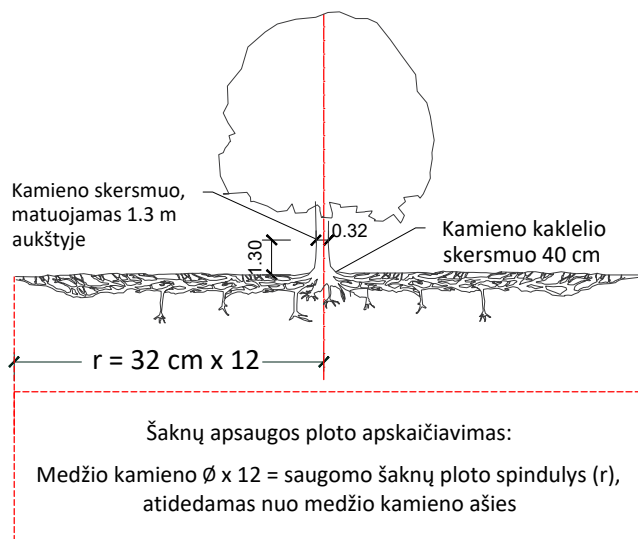
		gamtinė ir urbanistinė aplinka. Užtikrinti visuomenės informavimą STR „Statinio projektavimas, projekto ekspertizė“ VIII skyriuje nustatyta tvarka. Vizualizacijas parengti su gretima gamtinė ir urbanistinė aplinka.
--	--	--

Rūta Adamonytė, el. paštas ruta.adamonyte@vilnius.lt, tel. +37052112689

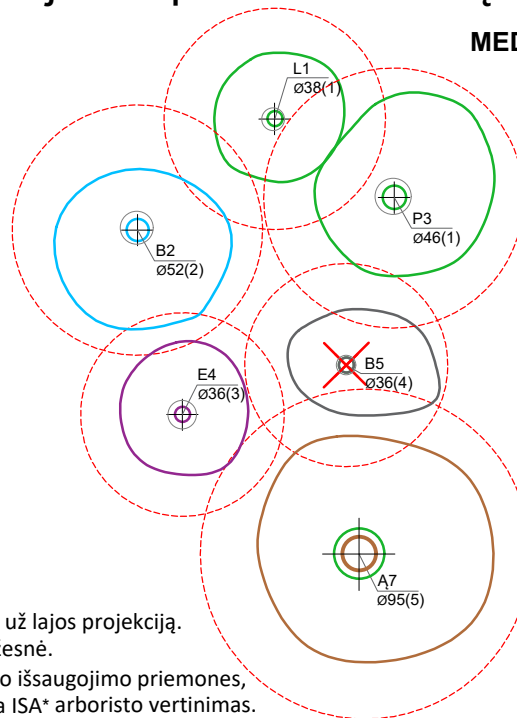
Rasa Sloveckaitė, el. paštas rasa.sloveckaite@vilnius.lt, tel. +37066452713

Lietuvos Respublikos viešojo administravimo įstatymo 14 straipsnis: Asmuo turi teisę apskūsti viešojo administravimo subjekto priimtą administracinį sprendimą ar kitokį viešojo administravimo subjekto atsakymą į asmens prašymą ar skundą arba veiksma (neveikimą), taip pat viešojo administravimo subjekto vilkinimą atlikti jo kompetencijai priskirtus veiksmus šio įstatymo nustatyta tvarka per vieną mėnesį nuo administracinio sprendimo ar atsakymo įteikimo (paskelbimo) asmeniui šio įstatymo 13 straipsnio 2 dalyje nustatyta tvarka dienos ar veiksmo (neveikimo) arba vilkinimo paaiškėjimo asmeniui dienos tam pačiam viešojo administravimo subjektui arba aukštesniam pagal pavaldumą viešojo administravimo subjektui, arba kitų įstatymų, reglamentuojančių ginčų, kylančių iš administracinių teisinių santykių, nagrinėjimą, nustatyta tvarka išankstinio ginčų nagrinėjimo ne teismo tvarka institucijai, arba administraciniam teismui.

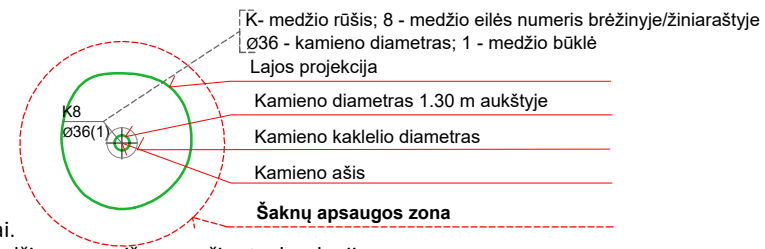
Grafinis/informacinis medžių žymėjimas plane ir medžių inventorizacijos lentelės sudėtis



MEDŽIŲ LAJOS IR ŠAKNYNO PROJEKCIJOS ŽYMĖJIMAS BRĖŽINYJE



- Medžio būklės indekso ženklai**
- 1 - GEROS BŪKLĖS MEDIS
žymens spalva RGB - 23,181,44
 - 2 - PATENKINAMOS BŪKLĖS MEDIS
žymens spalva RGB - 0,191,255
 - 3 - NEPATENKINAMOS BŪKLĖS MEDIS
žymens spalva RGB - 147,39,143
 - 4 - BLOGOS BŪKLĖS MEDIS
žymens spalva RGB - 99,100,102
 - 5 - ŽUVĘS MEDIS
žymens spalva RGB - 205,32,39
- Kiti žymėjimai:**
- ŠALINAMAS MEDIS
žymens spalva RGB - 205,32,39
Šalinamas medis inventorizacijos plane atvaizduojamas tik dėl arboristinių priežasčių. Jei medis šalinamas dėl planuojamų sprendinių, šiame plane tai nežymima.
 - SAUGOMAS GAMTOS OBJEKTAS
žymens spalva RGB - 176,108,59
Šaknų apsaugos ploto spindulys senoliams medžiams - kamieno \varnothing dauginant iš 15



SVARBU:

- A. Gamtinėje medžio augimvietėje šaknų projekcija visuomet didesnė už lajos projekciją. Urbanizuotose teritorijose šaknų projekcija gali būti asimetriška ir mažesnė.
- B. Parenkant projektinius sprendinius, būtina numatyti esamo šaknyno išsaugojimo priemones, nemažinant esamo šaknyno ploto. Mažinimo atveju - būtinas EAC arba ISA* arboristo vertinimas.
- C. Projektuojant dangas lajos projekcijos plote, dangų atitraukimas skaičiuojamas nuo kamieno kaklelio.

REIKALAVIMAI SAUGOMAM ŠAKNŲ PLOTUI:

1. Saugomo šaknų ploto koregavimas galimas tik su EAC arba ISA* sertifikuoto arboristo priežiūra, kiekviena situacija vertinama individualiai.
2. Statinių ir pastatų projektavimas ir statybos darbai judinant gruntą galimi tik pagal arboristo rekomendacijas, naudojant patvirtintas, medžio gerovę išsaugančias technologijas.
3. Saugomame šaknų plote draudžiama kelti ar žeminti esamo grunto lygį daugiau nei 5 cm.
4. Kasimo darbai vykdomi tik su kvalifikuoto arboristo priežiūra, rankiniu būdu ar naudojant oro kastuvą.
5. Saugomame šaknų plote draudžiama sandėliuoti statybines medžiagas ir gruntą, įvažiuoti mechanizuotomis transporto priemonėmis ar jas ten statyti.
6. Saugomas šaknų plotas aptveriamas apsaugine, ne žemesne kaip 2 m. aukščio tvora su įspėjamaisiais ženklais. Tvora privalo likti visų darbų metu, net jei dalis darbų patenka į šią zoną.

* EAC - Europos arboristikos tarybos (European Arboricultural Council (EAC)) sertifikatas – European Tree Worker (ETW), ISA - Tarptautinės arboristikos draugijos sertifikatas (International Society of Arboriculture (ISA))

Pastaba 1: Jei medžių šalinimas yra numatytas DP, pažymimas šių medžių šaknų saugojimo plotas plane bei kamieno kaklelio diametras.

Pastaba 2: Rengiant topo nuotrauką, atliekama medžių taksacija su tikslia medžio kamieno ašies vieta.

Pastaba 3: Numatant medžių (išskyrus invazines rūšis) kirtimą, taikomas adekvatus kompensavimas naujais želdiniais - kertamo medžio diametras kompensuojamas tokia pat sodinamų medžių diametrų suma, papildomai numatoma galimybė kompensuoti krūmų masyvais, kur 1 cm medžio kamieno diametro yra tolygus 2 m² krūmų masyvo plotui (jei sodinami 60-80 cm sodinukai, 2-4 vnt/m² tankiu, priklausomai nuo augalo rūšies ir situacijos).

Pastaba 4: Saugomo gamtos objekto statusą turinčiam medžiui, šaknų apsaugos ploto spindulys (r) apskaičiuojamas kamieno \varnothing dauginant iš 15.

Pastaba 5: Projekte esami medžiai vaizduojami su lajomis ir šaknyno projekcijomis.

ŽELDINIŲ INVENTORIZACIJOS LENTELĖS PAVYZDYS

Nr. plane	Inventorizacijos data	Medžio unikalus Nr.	Medžio rūšis lietuviškai	Medžio rūšis lotyniškai	Kamieno diametras(cm) 1.30 m aukštyje	Medžio aukštis (m)	Medžio būklės indeksas 1, 2, 3, 4, 5	Abiotiniai/biotiniai veiksmi	Pastabos	Siūlomoms/būtinoms arboristinėms/tvarkymo priemonėms
8	2023-12-10	1111	Paprastasis klevas	<i>Acer platanoides</i>	32	40	3	Pažeista laja		Formuojamasis genėjimas

DETALŪS METADUOMENYS

Dokumento sudarytojas (-ai)	Vilniaus miesto savivaldybė 188710061, Konstitucijos pr. 3, LT-09601, Vilnius
Dokumento pavadinimas (antraštė)	DĖL PROJEKTINIŲ PASIŪLYMŲ RENGIMO UŽDUOTIES ŽVAIGŽDIKIŲ G. 1, VILNIUJE, STATYBOS PROJEKTO
Dokumento registracijos data ir numeris	–
Dokumento gavimo data ir dokumento gavimo registracijos numeris	–
Dokumento specifikacijos identifikavimo žymuo	ADOC-V1.0
Parašo paskirtis	Pasirašymas
Parašą sukūrusio asmens vardas, pavardė ir pareigos	Laura Kairienė, Vyriausiojo architekto biuro vyriausioji miesto architektė (vyriausioji patarėja), Vyriausiojo architekto biuras
Sertifikatas išduotas	LAURA KAIRIENĖ LT
Parašo sukūrimo data ir laikas	2024-06-04 13:58:04 (GMT+03:00)
Parašo formatas	XAdES-T
Laiko žymoje nurodytas laikas	2024-06-04 13:58:15 (GMT+03:00)
Informacija apie sertifikavimo paslaugų teikėją	EID-SK 2016, AS Sertifitseerimiskeskus EE
Sertifikato galiojimo laikas	2023-12-18 12:43:57 – 2026-12-18 12:43:57
Informacija apie būdus, naudotus metaduomenų vientisumui užtikrinti	–
Pagrindinio dokumento priedų skaičius	1
Pagrindinio dokumento priedamų dokumentų skaičius	–
Priedamo dokumento sudarytojas (-ai)	–
Priedamo dokumento pavadinimas (antraštė)	–
Priedamo dokumento registracijos data ir numeris	–
Programinės įrangos, kuria naudojantis sudarytas elektroninis dokumentas, pavadinimas	Dokumentų valdymo sistema „Avilys“, versija 3.5.74.2
Informacija apie elektroninio dokumento ir elektroninio (-ių) parašo (-ų) tikrinimą (tikrinimo data)	Metaduomuo „Registravimo data“ turi būti nurodytas Metaduomuo „Dokumento registracijos Nr.“ turi būti nurodytas Visi dokumente esantys elektroniniai parašai galioja (2024-06-04 15:58:17)
Paieškos nuoroda	–
Papildomi metaduomenys	Nuorašą suformavo 2024-06-04 15:58:17 Dokumentų valdymo sistema „Avilys“

Statinio projekto pavadinimas	SAVITARNOS AUTOMOBILIŲ PLOVYKLOS, ŽVAIGŽDIKIŲ G. 1, VILNIUJE, STATYBOS PROJEKTAS
Statytojas	UAB „GALVĖS PROJEKTAS“
Statinių grupės	NEGYVENAMIEJI PASTATAI
Statinio adresas	ŽVAIGŽDIKIŲ G. 1, VILNIUS, SKL. KAD. NR.: 0101/0151:1518
Statybos rūšis	NAUJA STATYBA
Naudojimo paskirtis	PASLAUGŲ PASKIRTIES PASTATAI
Kategorija	NESUDĖTINGIEJI STATINIAI
Projekto etapas	PROJEKTINIAI PASIŪLYMAI

PP	Bylos (tomo) žymuo	S2023Ž1-PP
	Bylos (tomo) laida	0
	Tomas	I

Projektuotojas	Pareigos	Vardas, pavardė	Atestato Nr.	Parašas / data
Vilniaus Architektai	Direktorius	Mantas Žvybas		
	PV, PDV, architektas	Mantas Žvybas	A 1963	
	Architektė	Gabrielė Seneckytė	008732	

Projekto sprendiniams pritariu ir tvirtinu	Statytojas	UAB „Galvės projektas“ direktorius Georgij Samakaliov
---	------------	--

STR 1.04.04:2017 „Statinio projektavimas, projekto ekspertizė“
5 priedas

BENDRIEJI STATINIŲ RODIKLIAI

Šiame priede nurodomi žemės sklypo ir statinių (techniniai ir paskirties) rodikliai bendruoju atveju. Projekte nurodomi konkretaus sklypo ir konkretaus statinio bendrieji rodikliai. Bendrieji statinio rodikliai lentelėje ar kita forma nurodomi projekto bendrojoje dalyje.

Pavadinimas	Mato vienetas	Kiekis	Pastabos
I SKYRIUS. SKLYPAS			
1. sklypo plotas	m ²	2188	
2. sklypo užstatymo intensyvumas	%	0,01	
3. sklypo užstatymo tankis	%	9,14	
Papildomi rodikliai			
• Želdynų plotas	%	38,03	
• Želdynų plotas	m ²	832	
• Trinkelių plotas	m ²	1114	
• Kieta plovklos grindų danga	m ²	205	
• Užstatytas plotas	m ²	200	
II SKYRIUS. PASTATAI SAVITARNOS AUTOMOBILIŲ PLOVYKLA			
1. Pastato paskirties rodikliai (gamybos, kitos planuojamos ūkinės veiklos, paslaugų apimtis, butų, vietų, lovų, bendras ir aptarnaujamų žmonių skaičius, kiti rodikliai).			
2. Pastato bendrasis plotas.*	m ²	15,93	
4. Pastato tūris.*	m ³	800	
5. Aukštų skaičius.*	vnt.	1	
6. Pastato aukštis. *	m	3,77	
V SKYRIUS. KITI STATINIAI			

Projektuotojas  A. Mickevičiaus g. 7A, Vilnius www.vilniausarchitektai.lt		Projekto pavadinimas SAVITARNOS AUTOMOBILIŲ PLOVYKLOS, ŽVAIGŽDIKIŲ G. 1, VILNIUJE, STATYBOS PROJEKTAS					
A 1963	PV PDV Arch	M. Žvybas		2024	Dokumentas BENDRIEJI RODIKLIAI	Laida	Mastelis
008732	Arch	G. Seneckytė		2024		0	
LT	Statytojas UAB „GALVĖS PROJEKTAS“			Žymuo S2023Ž1-PP		Lapas	Lapų
						1	2

Pavadinimas	Mato vienetas	Kiekis	Pastabos
2- AIKŠTELĖ, plokšti horizontalūs inžineriniai statiniai, II gr. nesudėtingas statinys (betono danga)			
Plotas	m ²	205	
3- AIKŠTELĖ, plokšti horizontalūs inžineriniai statiniai, II gr. nesudėtingas statinys (trinkelų danga)			
Plotas	m ²	1114	

8. * Žvaigždute pažymėti rodikliai apskaičiuojami vadovaujantis Nekilnojamojo turto kadastrinių matavimų ir kadastro duomenų surinkimo taisyklėmis, kurias tvirtina Lietuvos Respublikos žemės ūkio ministras. Baigus statybą ir atlikus kadastrinius matavimus šie rodikliai gali turėti neesminių nukrypimų [5.39].

Statinio projekto vadovas

Mantas Žvybas, A 1963

(vardas, pavardė, parašas, kvalifikacijos atestato nr.)

Bendriesiems statinio rodikliams pritariu ir tvirtinu

Statytojas

UAB “Galvės projektas” direktorius Georgij Samakaliov

(vardas, pavardė, parašas)

Pastaba: projektiniai rodikliai gali kisti dėl skirtingų skaičiavimo metodikų.

BENDRASIS AIŠKINAMASIS RAŠTAS

TURINYS

BENDRASIS AIŠKINAMASIS RAŠTAS	1
1. PROJEKTO RENGIMO PAGRINDAS	2
2. BENDRIEJI DUOMENYS	4
3. TRUMPAS STATYBOS SKLYPO APRAŠYMAS	4
4. PROJEKTUOJAMŲ STATINIŲ SĄRAŠAS	7
5. INŽINERINIŲ TINKLŲ APRAŠYMAS	8
6. SUSISIEKIMO KOMUNIKACIJŲ, STATYBOS SKLYPO SUSISIEKIMO KOMUNIKACIJŲ APRAŠYMAS	9
7. INFORMACIJA APIE NUMATOMŲ STATYBOS DARBŲ POVEIKĮ APLINKAI, GYVENTOJAMS, KAIMYNINĖMS TERITORIJOMS	9
8. APSAUGINIŲ PRIEMONIŲ NUO SMURTO IR VANDALIZMO TRUMPAS APRAŠYMAS	9
9. UNIVERSALIAUS DIZAINO, APLINKOS IR STATINIŲ PRITAIKYMO NEĮGALIESIEMS PROJEKTINIŲ SPRENDINIŲ APRAŠYMAS	10
10. ENERGINIO NAUDINGUMO KLASĖS APRAŠYMAS	10
11. PRIEŠGAISRINĖ APSAUGA	10
12. PASTATO ATITVARŲ ELEMENTŲ TIPAI, MEDŽIAGOS IR JŲ PARINKIMO MOTYVAI	10
13. NEIGIAMĄ POVEIKĮ GYVENAMAJAI IR VISUOMENINEI APLINKAI KELIANTYS VEIKSNIAI IR MATAVIMAI ATLIEKAMI STATYBOS UŽBAIGIMO PROCEDŪROS ETAPE	

10

Projektuotojas		 A. Mickevičiaus g. 7A, Vilnius www.vilniausarchitektai.lt			Projekto pavadinimas			
A 1963	PV PDV Arch	M. Žvybas		2024	SAVITARNOS AUTOMOBILIŲ PLOVKLOS, ŽVAIGŽDIKIŲ G. 1, VILNIUJE, STATYBOS PROJEKTAS			
008732	Arch	G. Seneckytė		2024				
					Dokumentas	Laida	Mastelis	
					BENDRASIS AIŠKINAMASIS RAŠTAS	0		
Statytojas					Žymuo		Lapas	Lapų
LT	UAB „GALVĖS PROJEKTAS“				S2023Ž1-PP		1	11

1. PROJEKTO RENGIMO PAGRINDAS.

Privalomieji projekto rengimo dokumentai, pagrindiniai normatyviniai, kiti dokumentai ir duomenys, kuriais vadovaujantis parengtas projektas

Techninis projektas parengtas vadovaujantis:

- Statytojo pateiktais privalomaisiais dokumentais.
- Pagrindiniais normatyviniais dokumentais (LR įstatymai, statybos techniniai reglamentai, gaisrinės saugos taisyklės, higienos normos ir aplinkos apsaugos normatyviniai dokumentai, statybos normos, taisyklės ir kt.)
- Teritorijų planavimo dokumentais.

LR įstatymai

LR Statybos įstatymas.

LR Atliekų tvarkymo įstatymas.

LR Kultūros paveldo apsaugos įstatymas.

LR Teritorijų planavimo įstatymas

LR Specialiųjų žemės naudojimo sąlygų įstatymas

Statybos techniniai reglamentai

STR 1.01.02:2016 „Normatyviniai statybos techniniai dokumentai“

STR 1.01.03:2017 „Statinų klasifikavimas“

STR 1.01.04:2015 „Statybos produktų, neturinčių darniųjų techninių specifikacijų, eksploatacinių savybių pastovumo vertinimas, tikrinimas ir deklaravimas. Bandymų laboratorijų ir sertifikavimo įstaigų paskyrimas. Nacionaliniai techniniai įvertinimai ir techninio vertinimo įstaigų paskyrimas ir paskelbimas“

STR 1.01.08:2002 „Statinio statybos rūšys“

STR 1.02.01:2017 „Statybos dalyvių atestavimo ir teisės pripažinimo tvarkos aprašas“

STR 1.02.09:2011 „Teisės atlikti pastatų energinio naudingumo sertifikavimą įgijimo tvarkos aprašas“

STR 1.03.01:2016 „Statybiniai tyrimai. Statinio avarija“

STR 1.04.02:2011 „Inžineriniai geologiniai ir geotechniniai tyrimai“

STR 1.04.04:2017 „Statinio projektavimas, projekto ekspertizė“

STR 1.05.01:2017 „Statybą leidžiantys dokumentai. Statybos užbaigimas. Statybos sustabdymas. Savavališkos statybos padarinių šalinimas. Statybos pagal neteisėtai išduotą statybą leidžiantį dokumentą padarinių šalinimas“

STR 1.06.01:2016 „Statybos darbai. Statinio statybos priežiūra“

STR 1.07.03:2017 „Statinų techninės ir naudojimo priežiūros tvarka. Naujų nekilnojamojo turto kadastro objektų formavimo tvarka“

STR 1.12.06:2002 „Statinio naudojimo paskirtis ir gyvavimo trukmė“

STR 2.01.01(1):2005 „Esminis statinio reikalavimas „Mechaninis atsparumas ir pastovumas“

STR 2.01.01(2):1999 „Esminiai statinio reikalavimai. Gaisrinė sauga“

STR 2.01.01(3):1999 „Esminiai statinio reikalavimai. Higiena, sveikata, aplinkos apsauga“

STR 2.01.01(4):2008 „Esminis statinio reikalavimas „Naudojimo sauga“

STR 2.01.01(5):2008 „Esminis statinio reikalavimas „Apsauga nuo triukšmo“

STR 2.01.01(6):2008 „Esminis statinio reikalavimas „Energijos taupymas ir šilumos išsaugojimas“

STR 2.01.02:2016 „Pastatų energinio naudingumo projektavimas ir sertifikavimas“

Zymuo	Lapas	Lapų
S2023Ž1-PP	2	11

STR 2.01.06:2009 „Statinių apsauga nuo žaibo. Išorinė statinių apsauga nuo žaibo“
STR 2.01.07:2003 „Pastatų vidaus ir išorės aplinkos apsauga nuo triukšmo“
STR 2.01.08:2003 „Lauko sąlygomis naudojamos įrangos į aplinką skleidžiamo triukšmo valdymas“
STR 2.02.04:2004 „Vandens ėmimas, vandenruoša. Pagrindinės nuostatos“
STR 2.02.05:2004 „Nuotekų valyklos. Pagrindinės nuostatos“
STR 2.03.01:2019 „Statinių prieinamumas“
STR 2.03.03:2005 „Inžinerinės teritorijų apsaugos nuo patvenkimo ir užtvینimo projektavimas. Pagrindinės nuostatos“
STR 2.04.01:2018 „Pastatų atitvaros. Sienos, stogai, langai ir išorinės įėjimo durys“
STR 2.05.03:2003 „Statybinių konstrukcijų projektavimo pagrindai“
STR 2.05.04:2003 „Poveikiai ir apkrovos“
STR 2.05.05:2005 „Betoninių ir gelžbetonių konstrukcijų projektavimas“
STR 2.05.06:2005 „Aliumininių konstrukcijų projektavimas“
STR 2.05.07:2005 „Medinių konstrukcijų projektavimas“
STR 2.05.08:2005 „Plieninių konstrukcijų projektavimas. Pagrindinės nuostatos“
STR 2.05.09:2005 „Mūrinių konstrukcijų projektavimas“
STR 2.05.10:2005 „Armocementinių konstrukcijų projektavimas“
STR 2.05.11:2005 „Gaisro temperatūrų veikiamų gelžbetoninių konstrukcijų projektavimas“
STR 2.05.12:2005 „Betoninių ir gelžbetoninių konstrukcijų iš tankiojo silikatbetonio projektavimas“
STR 2.05.13:2004 „Statinių konstrukcijos. Grindys“
STR 2.05.19:2015 „Inžinerinė hidrologija. Pagrindiniai skaičiavimų reikalavimai“
STR 2.05.21:2016 „Geotechninis projektavimas. Bendrieji reikalavimai“
STR 2.06.04:2014 „Gatvės ir vietinės reikšmės keliai. Bendrieji reikalavimai“
STR 2.07.01:2003 „Vandentiekis ir nuotekų šalintuvas. Pastato inžinerinės sistemos. Lauko inžineriniai tinklai“
STR 2.09.02:2005 „Šildymas, vėdinimas ir oro kondicionavimas“

Gaisrinės saugos taisyklės

Gaisrinės saugos pagrindiniai reikalavimai (TAR, 2016-03-03, Nr. 4108)

Gaisro aptikimo ir signalizavimo sistemų projektavimo ir įrengimo taisyklės (Žin., 2012, Nr. 78-4085)

Statybos normos, taisyklės ir kt.

RSN 156-94. Statybinė klimatologija.

Statybinių atliekų tvarkymo taisyklės (2006 m. gruodžio 29 d. Nr. D1-637).

Želdinių apsaugos, vykdant statybos darbus, taisyklės (2010 m. kovo 15 d. Nr. D1-193)

Medžių ir krūmų veisimo, vejų ir gėlynų įrengimo taisyklės (2007 m. gruodžio 29 d. Nr. D1-717)

Paviršinių nuotekų tvarkymo reglamentas (2007 m. balandžio 2 d. Nr. D1-193)

Higienos normos ir aplinkos apsaugos normatyviniai dokumentai

HN 42:2009. Gyvenamųjų ir visuomeninių pastatų mikroklimatas.

HN 98:2014. Natūralus ir dirbtinis darbo vietų apšvietimas. Apšvietos mažiausios ribinės vertės ir bendrieji matavimo reikalavimai

HN 24:2017. Geriamojo vandens saugos ir kokybės reikalavimai

HN 33:2011 Triukšmo ribiniai dydžiai gyvenamuosiuose ir visuomeninės paskirties pastatuose bei jų aplinkoje

Zymuo	Lapas	Lapų
S2023Ž1-PP	3	11

2. BENDRIEJI DUOMENYS.

Projektuotojas

MB „Vilniaus architektai“, įmonės kodas: 302915284, A. Mickevičiaus g. 7A, Vilnius, mob. tel. 861547303, E-paštas: studija@vilniausarchitektai.lt, architektė Gabrielė Seneckytė, PV ir PDV architektas Mantas Žvybas

Projekto pavadinimas

SAVITARNOS AUTOMOBILIŲ PLOVYKLOS, ŽVAIGŽDIKIŲ G. 1, VILNIUJE, STATYBOS PROJEKTAS

Statybos vieta

ŽVAIGŽDIKIŲ G. 1, VILNIUS, SKL. KAD. NR.: 0101/0151:1518

Statinio statybos rūšis

NAUJA STATYBA

Statinio paskirtis

PASLAUGŲ PASKIRTIES PASTATAI

Statinio kategorija

NESUDĖTINGI STATINIAI (II GRUPĖ)

3. TRUMPAS STATYBOS SKLYPO APRAŠYMAS

Reljefas

Sklype esamas lygus, be didesnių peraukštėjimų reljefas

Statiniai

Nėra.

Inžineriniai tinklai

Esami tinklai apsaugomi ar perkeliama.

Apsaugos zonos, servitutai, apribojimai

Elektros tinklų apsaugos zonos

Skirstomųjų dujotiekių apsaugos zonos

Želdiniai, hidrogeologinė situacija

Sklype esama veja. Vandens telkinių sklypo teritorijoje nėra. Esamų saugotinių medžių sklype nėra. Želdynai tvarkomi pagal "Želdinių apsaugos, vykdant statybos darbus, taisyklės".

Aplinkinis užstatymas

Aplinkoje esamas sodybinis, laisvo planavimo ir taškinis užstatymo tipas

Žymuo	Lapas	Lapų
S2023Ž1-PP	4	11

Klimatiniai duomenys (pagal rsn 156-94)

- vidutinė metinė oro temperatūra: +6,0 °C;
- absoliutus oro temperatūros maksimumas: +34,3 °C;
- absoliutus oro temperatūros minimumas: -36,4 °C;
- šildymo sezono vidutinė lauko oro temperatūra: -0,3 °C;
- santykinis oro metinis drėgnumas: 80 %;
- vidutinis kritulių kiekis per metus: 600 mm;
- maksimalus žemės įšalo gylis 83 cm (galimas 1 kartą per 10 metų) ir 115 cm (galimas 1 kartą per 50 metų).

Sklypo analizė

Vilniaus miesto bendrasis planas

Kvartalo numeris: GAL-3

Funkcinės zonos numeris TP dokumente: GAL-3-2

Funkcinės zonos tipas: Mažo užstatymo intensyvumo zona

Teritorijos naudojimo tipas: GV;GM;PA;SI

Žemės naudojimo būdas: G1;K;V;R;B;I2;E

Didžiausias leistinas pastatų aukštų skaičius: 3

Didžiausias leistinas pastatų aukštis (metrai) nuo žemės paviršiaus: 12

Užstatymo tipas: vd

Didžiausias leistinas sklypo užstatymo intensyvumas: 0.4

Didžiausias leistinas sklypo užstatymo tankis: 40

Minimalus sklypo dydis naujai statybai: 400

Maksimalus būstų skaičius sklype: 2

Sąlyginis didžiausias nelaidžių dangų kiekis sklype (%): 40

Tekstinio reglamento Nr.: 32;36

Tekstinis reglamentas

32-Teritorijai ar jos daliai (pagal BP Gamtinio karkaso schemą) taikyti Gamtinio karkaso nuostatų reikalavimus;

36-Teritorijai ar jos daliai (pagal BP brėžinį Geomorfologiniai gamtinio karkaso elementai) taikyti Sausaslėnių apsaugos ir tvarkymo reglamentą;

Įgyvendinimo prioritetas: Neprioritetinė plėtros teritorija

Infrastruktūros eksploatavimo tarifo koeficientas: 2

Infrastruktūros plėtros įmokos tarifo koeficientas: 11

Seniūnija: Antakalnio

Atlikus sklypo analizę, remiantis Vilniaus miesto bendruoju planu, matoma, kad sklypas nepatenka nei į gamtinio karkaso, nei į sausaslėnių teritorijas.

Zymuo	Lapas	Lapų
S2023Ž1-PP	5	11



BP funkcinės zonos



BP gamtinis karkasas



BP geomorfologiniai elementai

Zymuo	Lapas	Lapų
	S2023Ž1-PP	6

4. NUMATOMI ŽEMĖS SKLYPO NAUDOJIMO REGLAMENTAI JŲ IGYVENDINIMAS

Numatomi reglamentai nustatyti patvirtintoje projektinių pasiūlymų rengimo užduotyje.

Užstatymo tipas laisvo planavimo.

Užstatymo tankis iki 10 proc.

Užstatymo intensyvumas iki 0,01

Aukštis (m) nuo statinių statybos zonos esamo žemės paviršiaus iki 3,77 m

Maksimali absoliutinė altitudė (m) iki 177,00 m

Aukštų skaičius iki 1 aukšto

Priklausomųjų želdynų plotas pagal „Priklausomųjų želdynų normų (plotų) nustatymo tvarkos aprašas“ min. 10 proc.

Automobilių stovėjimo vietų skaičius

Numatoma po 1 parkavimo vietą kiekvienam plovimo įrenginiui, šios parkavimo vietos nutomos automobilio plovimo vietoje (viso 6 vietos), viena iš jų tinkama A tipo žmonių su negalia transporto vietai pastatyti ir plauti. Taip pat numatomos 3 automobilių sustojimo vietos sklype lauke, bet 4 automobilių siurbimo vietos (naudojamos tik siurbimo metu, nepriskiriama parkavimo vietoms). Sklype numatoma viso numatoma 9 parkavimo vietos, 1 jų pritaikoma elektromobiliui įkrauti. Sklype dviračių vietų nenumatoma, nes sklype projektuojamas tik paslaugų pastatas- automobilių plovykla, kurioje nebus jokių dirbančių darbuotojų.

Esamų medžių įvertinimas, taksacija

Esamų medžių sklype nėra, medžių prie kurių pastatas priartėja daugiau kaip 5 m, gretimoje teritorijoje nėra.

Architektūrinės išraiškos priemonės: medžiagiškumas, spalva, tūrio formos, proporcijos, mastelis

Pastatas formuojant atsižvelgiant į kontekstą ir gretimybes- aplinkoje esantys komercinės paskirties pastatai. Sklype pastatas projektuojamas atsižvelgiant į gretimybes, bei automobilių srautą sklype. Pastatas numatomas tipinių paskirčiai spalvų ir medžiagų.

Reikalavimai sklypo sutvarkymui ir apželdinimui

Sklype želdynai dėstomi taip, kad neblogintų matomumų esamoms gatvėms, želdynu zonomis siekiama atskirti sklypą nuo gyvenamosios zonos. Želdynai dėstomi sklypo perimetru, derinami prie esamos aplinkos. Numatomi tiek medžiai tiek krūmų masyvai. Veja projektuojama vietose kur esamos inžinerinių tinklų apsaugos zonos ar siekiant išvengti matomumo bloginimo.

Lietaus nuotekų tikslūs sprendiniai bus rengiami techninio projekto rengimo metu. Numatoma projektuoti lietaus nuotekų surinkimo ir infiltravimo į gruntą sistemas, bei kaupimo talpas, kurios bus naudojamos želdynų laistymui, perteklinis lietaus nuotekų kiekis planuojamas kaupti ir esant poreikiui išvežti.

Nelaidžios dangos sklype sudaro ne daugiau kaip 40 proc. ploto (39 proc.) Sklype nelaidžių dangų kiekis mažinamas projektuojant plastikinio korio dangą su skaldos užpildu, kuri tinkama transportui važinėti ir praleidžia apie 80 proc. kritulių.

Konteksto sąlygojami reikalavimai

Projektuojant pasatą ir statinius išlaikomi norminiai atstumai iki sklypo ribų. Pastato planinė struktūra atitinka paskirtį. Užtikrinama žmonėms su negalia naudotis pastatu- planuojama atvira automobilių

Žymuo	Lapas	Lapų
S2023Ž1-PP	7	11

plovykla, kurioje telpa A tipo žmonių su negalia parkavimo vieta ir yra galimybė apeinant/ apvažiuojant automobilį jį nuplauti. Sklype tarp dangų susikirtimų nenumatomi jokie iškilūs bortai, neprojektuojami slenksčiai.

Projektuojama plovykla numatoma ties Žvaigždikių ir Centrinės gatvės sankirta, palei Centrinę gatvę, kurioje gretimoje aplinkoje esami pastatuoja metu pastatyti komercinės, prekybos paskirties pastatai, kiek toliau palei Centrinę gatvę esami taisyklos, automobilių serviso, optikos, medicinos ir kitų paslaugų pastatai, iš ko matoma, kad palei šią gatvę aktualu numatyti paslaugų veiklas, skirtas rajono gyventojų poreikiams, siekiant išvengti važiavimo į centrinę miesto dalį dėl reikiamų paslaugų.

Plovykla numatoma mažo aukščio, todėl vizualinio poveikio gyventojams nedarys, plovykla nuo gyvenamosios zonos dengiama želdynais, nuo gatvės zonos paliekama atvira, siekiant neriboti matomumo gatvei, taip pat siekiant sukurti atviresnę ir saugesnę aplinką autobusų stotelės prieigoms (želdynai palei stotelės zoną, galėtų užtamsinti stotelės prieigas, sukurti nesaugumo jausmą stotelės naudotojams) Nauji plovyklos automobilių srantai esminės įtakos vietos transporto apkrovai nepadarys, nes sklypo viduje numatoma palaukimo eilės formavimas (gatvėje nesiformuos), taip pat gretimoje aplinkoje jau esami dideli prekybos paskirties objektai dėl kurių esamas gausesnis eismas, tikėtina kad plovykla naudosis tie patys gyventojai kurie, naudojami ir parduotuvėmis.

Reikalavimai susisiekimo ir inžinerinių tinklų plėtrai

Vadovaujamosi išduotomis susisiekimo ir inžinerinių komunikacijų sąlygomis. Inžinerinių tinklų konkrečios vietos numatomos TP metu (Vandentiekis, nuotekos, elektra jungiamasi prie esamų tinklų, lietaus nuotekos sprendžiamos sklypo viduje).

Kiti teritorijų planavimo dokumentuose nustatyti reikalavimai (bendruosiuose, specialiuosiuose planuose)

Vadovaujamosi Vilniaus miesto bendruoju planu, kitais susijusiais dokumentais ir įstatymais.

Su projekto įgyvendinimu susijusi būtina viešosios infrastruktūros plėtra

Sklype veiks tik automobilių plovimo veikla, pėstiesiems ar dviratininkams teritorija neaktuali. Aplinkinė teritorija pilnai išvystyta, esamos gatvės, takai, autobusų stotelė.

5. PROJEKTUOJAMŲ STATINIŲ SĄRAŠAS

Projektuojamų statinių sąrašas

- SAVITARNOS AUTOMOBILIŲ PLOVYKLA 1, II gr. nesudėtingas statinys
- AIKŠTELĖ 2, plokšti horizontalūs inžineriniai statiniai, II gr. nesudėtingas statinys (betono danga)
- AIKŠTELĖ 3, plokšti horizontalūs inžineriniai statiniai, II gr. nesudėtingas statinys (trinkelio danga)
- AIKŠTELĖ 4, plokšti horizontalūs inžineriniai statiniai, II gr. nesudėtingas statinys (korio danga)

6. INŽINERINIŲ TINKLŲ APRAŠYMAS

- Sklype TECHNINIO PROJEKTO METU bus projektuojami vandentiekio, nuotekų, lietaus nuotekų ir elektros tinklai ir įrenginiai.

Zymuo	Lapas	Lapų
S2023Ž1-PP	8	11

- Pastatas nešildomas

7. SUSISIEKIMO KOMUNIKACIJŲ, STATYBOS SKLYPO SUSISIEKIMO KOMUNIKACIJŲ APRAŠYMAS

Įvažiavimas ir išvažiavimas projektuojami nuo esamos asfalto dangos gatvės, 5,5 m pločio, betono trinkelėlių dangos, priderintas prie esamos asfalto kelio altitudės. Įrenginėjant taką įvažiavimas turi būti iškeltas iki pėsčiųjų tako lygio, be išpėjamųjų paviršių prieš įvažiavimą. Keičiant gatvėje dangą, takus, bortus ar kitus kelio elementus derintis prie jų- įvažiavimo ir takų altitudę, dangas, derinti prie kelio dangų ir altitudžių.

Iki sklypo automobiliai privažiuoja esamomis gatvėmis ir keliais. Sklype vykdoma tik automobilių plovimo veikla, į plovyklos vietą įvažiuojama, joje sustojama (prisiparkuojama) ir rankiniu būdu nuplaunama mašina savitarna. Nuplovus automobilį išvažiuojama iš sklypo, esant poreikiui sutvarkomas, išsiurbiamas automobilis. Kiekvienoje plovyklos vietoje yra automobilio parkavimui reikalingas plotas bei laisvas plotas apeiti automobilį. Atvira automobilio vieta tinkama naudoti ŽN, ir tarnauja kaip A tipo ŽN vieta.

8. INFORMACIJA APIE NUMATOMŲ STATYBOS DARBŲ POVEIKĮ APLINKAI, GYVENTOJAMS, KAIMYBINĖMS TERITORIJOMS

- Statinys turi būti statomas ir pastatytas, o statybos sklypas tvarkomas taip, kad statybos metu ir naudojant pastatytą statinį trečiųjų asmenų gyvenimo ir veiklos sąlygos, kurias jie turėjo iki statybos pradžios, galėtų būti pakeistos tik pagal normatyvinių statybos techninių dokumentų ir normatyvinių statinio saugos ir paskirties dokumentų nuostatas.
- Esamų statinių techninė būklė statybos darbų metu nepablogės.
- Statybos darbų metu neužtvieriami keliai ir pravažiuojimai prie gretimų sklypų.
- Inžinerinių tinklų prijungimo metu prie esamų inžinerinių sistemų, naudojimas gali būti nutraukiamas ne ilgiau, nei leidžia įstatymai. Darbų vykdymo laikas derinamas su gretimų pastatų savininkais ar prižiūrinčių bendrijų atstovais.
- Naujo pastato statybos nepablogins gretimų pastatų natūralaus apšvietimo. Saugos priemonės pagal gaisrinę saugą reglamentuojančius dokumentus išsaugomos.
- Rangovas turi užtikrinti, kad greta esančių pastatų aplinkoje keliamas triukšmas ir vibracijos neviršytų leistinų normų. Triukšmą keliantys statybos darbai gali būti vykdomi tik dienos metu.
- Visi statybos mechanizmai turi būti tvarkingi. Tepalų ir degalų nutekėjimas ir patekimas į gruntą draudžiamas. Taip pat draudžiama naudoti kitas, kenksmingas aplinkai medžiagas.

9. APSAUGINIŲ PRIEMONIŲ NUO SMURTO IR VANDALIZMO TRUMPAS APRAŠYMAS

Pastato prieigos ir sklypas, bus stebimas videokameromis.

Zymuo	Lapas	Lapų
S2023Ž1-PP	9	11

10. UNIVERSALIAUS DIZAINO, APLINKOS IR STATINIŲ PRITAIKYMO NEĮGALIESIEMS PROJEKTINIŲ SPRENDINIŲ APRAŠYMAS

Projekte numatyti bendri sprendiniai, reikalingi žmonių su negalia (ŽN) poreikių tenkinimui: parkavimo vietų skaičius ir jų išdėstymas, nuolydžiai, įspėjamieji paviršiai, prietaisų, rankenų, mygtukų ir kitos įrangos išdėstymo aukščiai.

Pastate numatyta galimybė ŽN patekti į lankytojams skirtas patalpas pirmame aukšte, šiose patalpose:

- Teritorijoje ŽN poreikiams pritaikytos dangos: nuolydis neviršija 8,3 %.
- Lauko įėjimų prieigos numatytos įrengti taip, kad ant jų nesikaupytų vanduo. Paviršiai projektuojami taip kai tako danga (trinkelės) ties įėjimu būtų tame pačiame lygyje kaip plovyklos grindys.

11. ENERGINIO NAUDINGUMO KLASĖS APRAŠYMAS

Projektuojamas pastatas nėra šildomas.

12. PRIEŠGAISRINĖ APSAUGA

Projektuojamas III atsparumo ugniai laipsnis, remiantis 2016-03-02 įsakymas Nr. 1-65 (TAR, 2016-03-03, Nr. 4108) "Gaisrinės saugos pagrindiniai reikalavimai".

13. PASTATO ATITVARŲ ELEMENTŲ TIPAI, MEDŽIAGOS IR JŲ PARINKIMO MOTYVAI

Projektuojamas objektas – savitarnos automobilių plovykla. Statinį sudaro plovyklos atvira stoginė su uždromis techninėmis patalpomis. Šiame statinyje ir aplink jį numatomos kietos dangos aikštelės lengvojo transporto plovimui, privažiavimui, laikinam sustojimui. Projektuojamos automobilių plovyklos statinys stačiakampės formos, jį sudaro techninė patalpa rankinių plovyklų stoginė. Šalia projektuojama viena atvira automobilių plovimo aikštelė.

Projektuojamos plovyklos konstrukcijos numatomos metalinės, cinkuotos, kolonų ir parapeto apdaila – plastiko, stogas – skardinis, pamatai plokštuminiai.

Projektuojamas statinys yra nesudėtingas II grupės statinys.

14. NEIGIAMĄ POVEIKĮ GYVENAMAJAI IR VISUOMENINEI APLINKAI KELIANTYS VEIKSNIAI IR MATAVIMAI ATLIEKAMI STATYBOS UŽBAIGIMO PROCEDŪROS ETAPE

Cheminių medžiagų (teršalų), nejonizuojančiosios spinduliuotės, infragarso ir žemo dažnio garsų, žmogaus kūną veikiančių vibracijos lygių veiksniai projekte nėra numatomi. Statybos užbaigimo etape

Zymuo	Lapas	Lapų
S2023Ž1-PP	10	11

atliekami triukšmo, mikroklimato, apšvietos, geriamojo vandens tyrimai, inžinerinių sistemų tikrinimo darbai ir privalo atitikti visas galiojančias normas. Visos naudojamos medžiagos privalo būti sertifikuotos.

Pastabos:

- Projekto sprendimai tikslinami darbo projekto stadijoje.
- Darbo projekto metu rengiamas pastato konstrukcijų dalies projektas.
- Statinio statyba, sklypo tvarkymas, statinio eksploatacija vykdoma nepažeidžiant trečiųjų asmenų interesų ir pagal statybos techninius reglamentus.

Statinio projekto vadovas

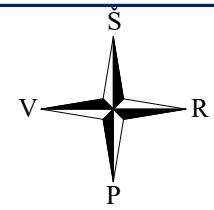
Mantas Žvybas, A 1963

(vardas, pavardė, parašas, kvalifikacijos atestato nr.)

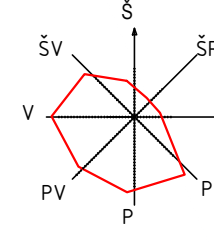
Žymuo	Lapas	Lapų
S2023Ž1-PP	11	11



SITUACIJOS SCHEMA



VĖJO ROŽĖ

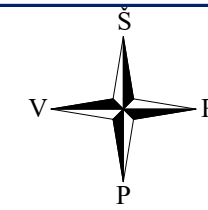


Vidutinis metinis vėjo pasiskirstymas

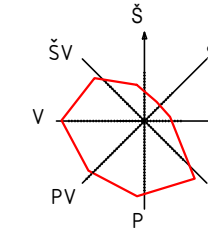


Atestato Nr.		MB "Vilniaus architektai" <small>Įmonės kodas: 302915284, A.Mickevičiaus g. 7A, Vilnius Mob. tel.: 8 615 47303; el. paštas: studija@vilniausarchitektai.lt</small>			SAVITARNOS AUTOMOBILIŲ PLOVYKLOS, ŽVAIGŽDIKIŲ G. 1, VILNIUJE, STATYBOS PROJEKTAS	
A 1963	PV PDV Architektas	Mantas Žvybas		2023	SCHEMA. OBJEKTO VIETA BENDROJO PLANO IŠTRAUKOJE	LAI DA
008732	Architektė	Gabrielė Seneckytė		2023		0
LT	STATYTOJAS: UAB „GALVĖS PROJEKTAS“			S2023Ž1- PP- SP		LAPAS LAPŲ

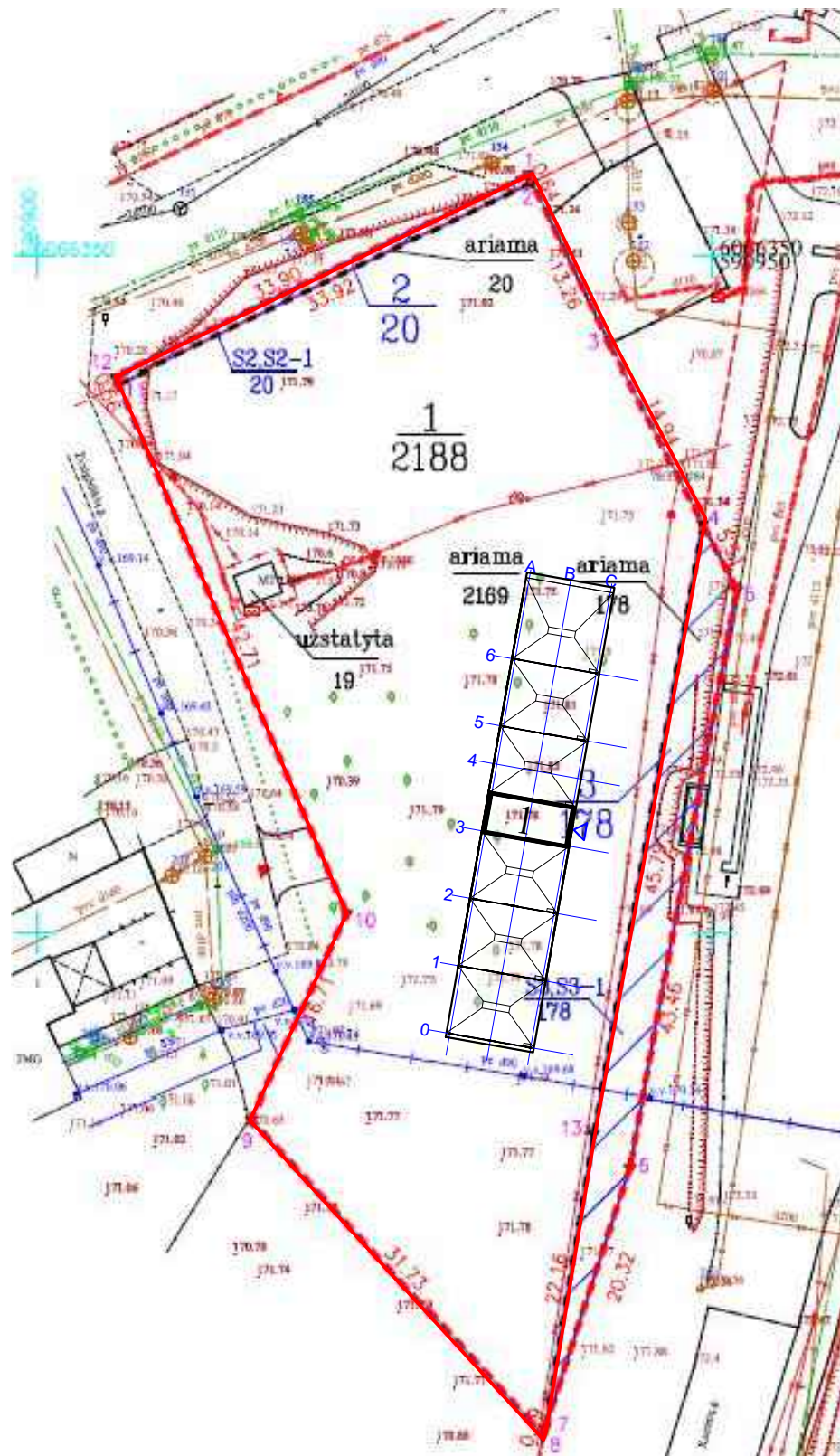
SITUACIJOS SCHEMA



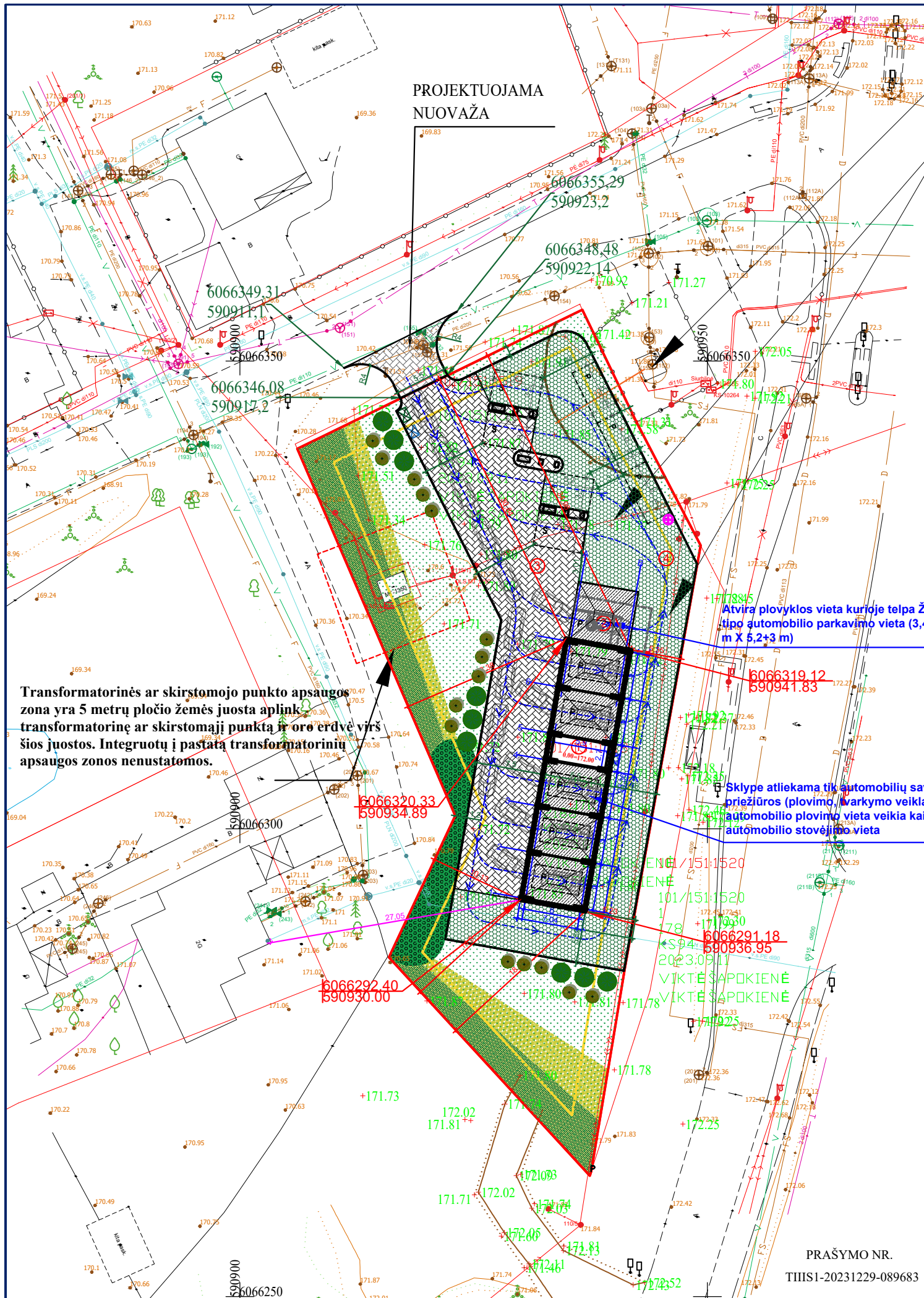
VĖJO ROŽĖ



Vidutinis metinis vėjo pasiskirstymas

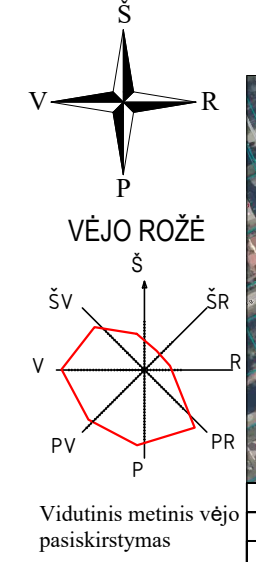


Atestato Nr.	MB "Vilniaus architektai" <small>Įmonės kodas: 302915284, A.Mickevičiaus g. 7A, Vilnius Mob. tel.: 8 615 47303; el. paštas: studija@vilniausarchitektai.lt</small>				SAVITARNOS AUTOMOBILIŲ PLOVKLOS, ŽVAIGŽDIKIŲ G. 1, VILNIUJE, STATYBOS PROJEKTAS		
A 1963	PV PDV Architektas	Mantas Žvybas		2023	SCHEMA. OBJEKTO VIETA FPP (ZSFP-49472) IŠTRAUKOJE	LAI DA	
008732	Architektė	Gabrielė Seneckytė		2023		0	
LT	STATYTOJAS: UAB „GALVĖS PROJEKTAS“				S2023Ž1- PP- SP	LAPAS	LAPŲ



Vandens tiekimo bokštų, vandens ir nuotekų siurblių, nuotekų rezervuarų apsaugos zona - 10 metrų pločio žemės juosta aplink šių statinių ar įrenginių išorines ribas.

Esamos antžeminės oro linijos perkeliamos į požeminį tinklą (apsauginiame dėkle)



SITUACIJOS SCHEMA



KONTEINERIAI NUMATOMI ŠALIA PRIVAŽIAVIMO. TURI BŪTI UŽTIKRINAMAS ŽMONIŲ SU NEGALIA PATEKIMAS IKI KONTEINERIO. T.Y. TIES KONTEINERIU PO JUO IR APLINK JI NUMATOMAS TRINEKLIŲ DANGA SU NUOŽULNUMU. ŠALIA KONTEINERIŲ NUMATOMAS ŽENKLINIMAS DRAUDŽIANTIS AUTOMOBILIŲ STOVĖJIMĄ TIES KONTEINERIAIS AR ANT PRAVAŽIAVIMO, PAGAL GALIOJANČIAS NORMAS IR REGLAMENTAVIMĄ.

Sklype judėjimas planuojamas ratu, sklype palaukimui eilėje prie plovyklų telpa mažiausiai 10 automobilių

PROJEKTUOJAMI STATINIAI	
SAVITARNOS AUTOMOBILIŲ PLOVKLA	1
AIKŠTELĖ	2
AIKŠTELĖ	3
AIKŠTELĖ	4

Atvira plovyklų vieta kurioje telpa ŽN A tipo automobilių parkavimo vieta (3,4+ 1,5 m X 5,2+3 m)

Sklype atliekama tik automobilių savitarnos priežiūra (plovimo, tvarkymo veikla), automobilių plovimo vieta veikia kaip automobilių stovėjimo vieta

Transformatorinės ar skirstomojo punkto apsaugos zona yra 5 metrų pločio žemės juosta aplink transformatorinę ar skirstomąjį punktą ir oro erdvę virš šios juostos. Integruotų į pastatą transformatorių apsaugos zonos nenustatomos.

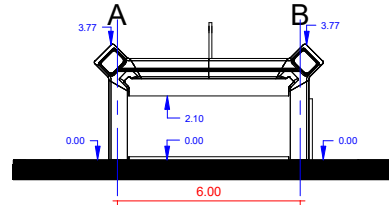
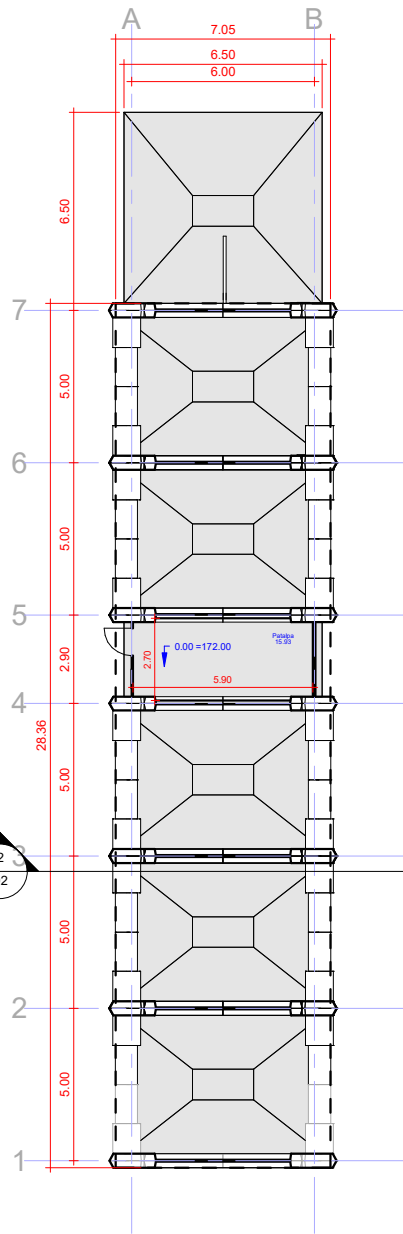
6066300.00
591000.00
6066300

Nr.	Žymėjimas	Pavadinimas	Dydis
S1		Šermukšnis paprastas 'FASTIGIATA' / Sorbus aucuparia	18-20 (6 cm) SG
S2		Šermukšnis japoninis 'DODONG' / Sorbus commixta 'DODONG'	18-20 (6 cm) SG
S3		Lanksvūnė šermukšniapalė SEM/ Sorbaria sorbifolia SEM 1m ² sodinamas 3 vnt. su suformuotu šaknynu	60-80 cm (C) vazone, su suformuotu šaknynu
S4		Lanksva japoninė / Spiraea japonica "Little Princess" 1m ² sodinamas 4 vnt.	40-60 cm (C) vazone, su suformuotu šaknynu
S5		SEDULA BALTOJI 'Elegantissima' / Cornus alba 1m ² sodinamas 1 vnt.	60-80 cm (C) vazone, su suformuotu šaknynu

SUTARTINIS ŽYMĖJIMAS	
Plovyklų stogo projekcija	
Užstatymo zona	
Sklypo riba	
Dangų susikirtimo riba	
Įvažiavimas/išvažiavimas /iš sklypą	
Automobilio sustojimo (laikino parkavimo) vieta	P
Automobilio siurbimo vieta	S
Buitinių atliekų konteineris, 1 kub.m	
Popieriaus/plastiko atliekų konteineris, 1 kub.m	
Judėjimo sklype kryptys	
Savitarnos plovykla	①
Savitarnos plovykla, atvira	②
Aikštelė	③
Plovyklų grindų danga sklype	
Trinkelėlių danga sklype	
Veja sklype	
Trinkelėlių danga už sklypo (nuovaža)	
Plastikinio korio danga laidumas vandeniui 80 proc. (skaldos užpildas)	
Elektromobilio įkrovimo stotelės vieta	
PAGRINDINIAI SKLYPO REIKALAVIMAI. BENDRIS PLANAS	
MINIMALUS ŽELDYNŲ PLOTAS	10
PASTATO DIDŽIAUSIAS AUKŠTIS	12
MAKSIMALUS UŽSTATYMO INTENSIVUMAS	40
MAKSIMALUS SKLYPO UŽSTATYMO TANKUMAS (%)	30
BENDRIEJI RODIKLIAI SKLYPAS	
ŽEMĖS SKLYPO PLOTAS (m ²)	2188
SKLYPO UŽSTATYMAS (m ²)	200
SKLYPO UŽSTATYMO INTENSIVUMAS (%)	0.01
SKLYPO UŽSTATYMO TANKUMAS (%)	9.14
ŽELDYNŲ PLOTAS (m ²)	832
ŽELDYNŲ PLOTAS (%)	38.03
PARKAVIMO VIETŲ (iš jų ŽN(iš jų A tipo))	5 (1(1))
BENDRIEJI RODIKLIAI STATINIAI	
BENDRIS PLOTAS (m ²)	15,93
AUKŠTIS (m)	3,77
TŪRIS (m ³)	800
UŽSTATYTAS PLOTAS (m ²)	200
Dangų plotai sklype	
ŽELDYNAI (m ²)	832
TRINKELIŲ DANGA SKLYPE (m ²)	521
KIETA PLOVKLOS GRINDŲ DANGA (m ²)	205
PRALAIČI (80 PROC.) KORIO DANGA	591
NELAIČIOS DANGOS (%)	39

PARŠYMO NR. THS1-20231229-089683

Atestato Nr.	MB "Vilniaus architektai"			SAVITARNOS AUTOMOBILIŲ PLOVKLOS, ŽVAIGŽDIKŲ G. 1, VILNIUJE, STATYBOS PROJEKTAS	
	Įmonės kodas: 302915284, A.Mickevičiaus g. 7A, Vilnius Mob. tel.: 8 615 47303; el. paštas: studija@vilniausarchitektai.lt				
A 1963	PV PDV Architektas	Mantas Žvybas		2024	SKLYPO PLANAS. APLINKOTVARKOS PLANAS
008732	Architektė	Gabrielė Seneckytė		2024	
LT	STATYTOJAS UAB „GALVĖS PROJEKTAS“			S2023Ž1- PP- SP	
				M1:500	LAPAS
					LAPŲ

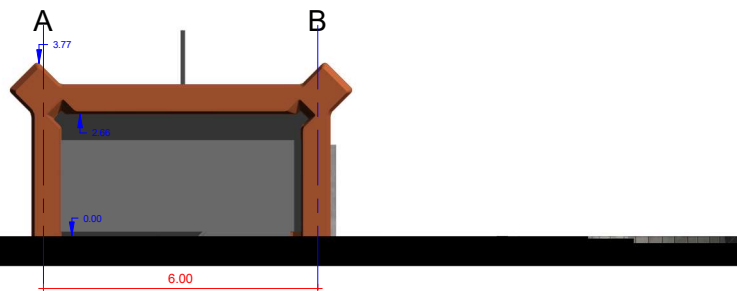
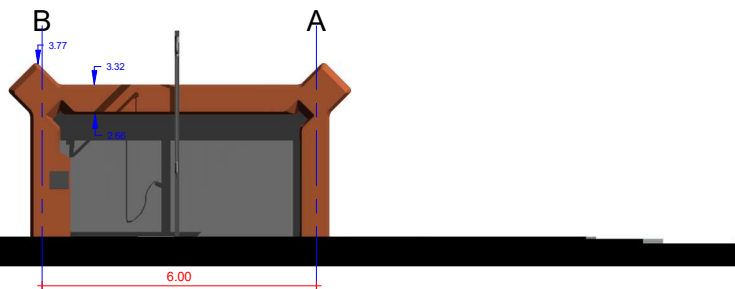
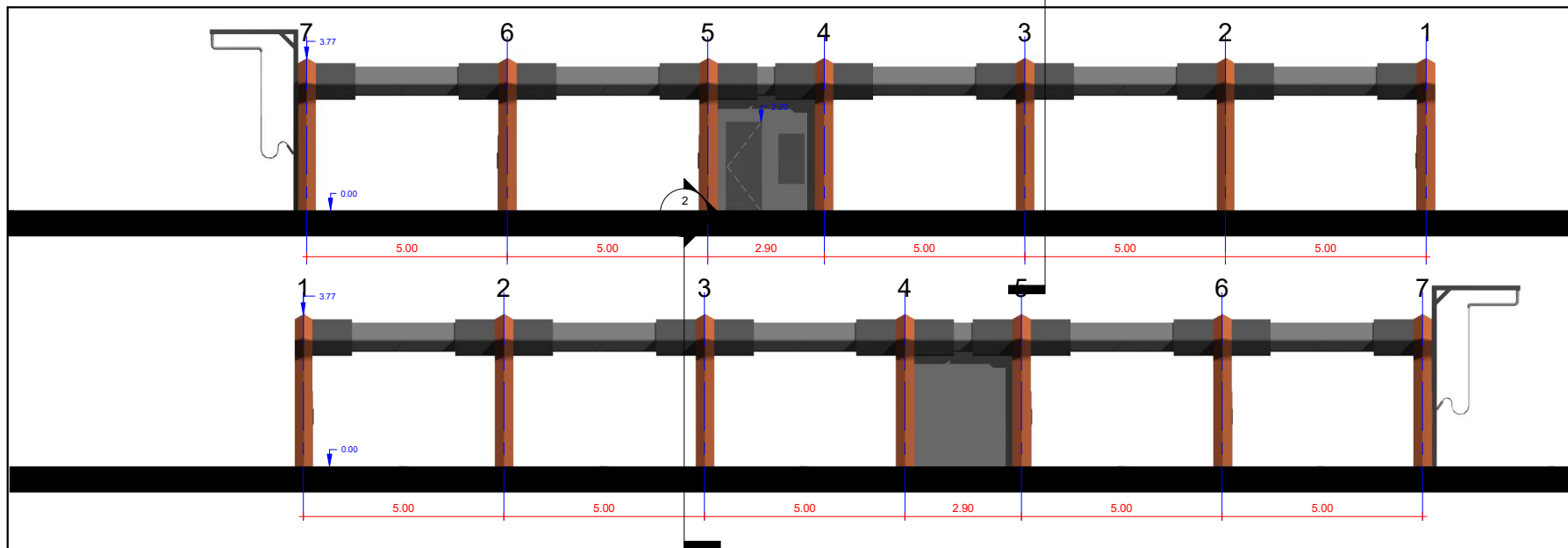


EKSPLIKACIJA

ŽYMUO	PATALPA	PLOTAS
-------	---------	--------

1	Patalpa	16 m ²
---	---------	-------------------

Atestato Nr.	MB "Vilniaus architektai"			SAVITARNOS AUTOMOBILIŲ PLOVYKLOS, ŽVAIGŽDIKIŲ G. 1, VILNIUJE, STATYBOS PROJEKTAS	
	Įmonės kodas: 302915284, A. Mickevičiaus g. 7A, Vilnius Mob. tel.: +370 615 47303; el. paštas: studija@vilniausarchitektai.lt				
A 1963	PV PDV Architektas	Mantas Žvybas	2024	PIRMO AUKŠTO PLANAS, PJŪVIS	LAIDA
008732	Architektė	Gabrielė Seneckytė	2024		0
				1 : 150	
LT	Statytojas: UAB "Galvės projektas"			S2023Ž1-PP	LAPAS LAPŲ



Projektuojamos plovyklos spalvinių sprendimo pavyzdys.

- Plovyklos apdaila, spalva oranžinė, ral2004 ar pan.
- Plovyklos apdaila, spalva pilka, ral7000 ar pan.
- Plovyklos apdaila, spalva tamsi pilka, ral7016 ar pan.

MB "Vilniaus architektai" Įmonės kodas: 302915284, A. Mickevičiaus g. 7A, Vilnius Mob. tel.: +370 615 47303; el. paštas: studija@vilniausarchitektai.lt		SAVITARNOS AUTOMOBILIŲ PLOVYKLOS, ŽVAIGŽDIKIŲ G. 1, VILNIUJE, STATYBOS PROJEKTAS	
		A 1963 PV PDV Architektas Mantas Žvybas 2024 008732 Architektė Gabrielė Seneckytė 2024	
LT Statytojas: UAB "Galvės projektas"		S2023Ž1-PP	
FASADA I		LAIDA	
1 : 100		0	
LAPAS		LAPŲ	



Atestato Nr.	MB "Vilniaus architektai"			SAVITARNOS AUTOMOBILIŲ PLOVYKLOS, ŽVAIGŽDIŲ G. 1, VILNIUJE, STATYBOS PROJEKTAS		
	Įmonės kodas: 302915284, A. Mickevičiaus g. 7A, Vilnius Mob. tel.: +370 615 47303; el. paštas: studija@vilniausarchitektai.lt					
A 1963	PV PDV Architektas	Mantas Žvybas	2024	VIZUALIZACIJA		LAIDA
008732	Architektė	Gabrielė Seneckytė	2024	ESAMOJE APLINKOJE		0
LT	Statytojas: UAB "Galvės projektas"			S2023Ž1-PP	LAPAS	LAPŲ

VILNIAUS MIESTO SAVIVALDYBĖS ADMINISTRACIJA

Išduodamos pagal pateiktą statytojo (užsakovo) prašymą 2024-04-16 Nr. E348-524/24(2.9.4.9E-INF)

PRISIJUNGIMO PRIE SUSISIEKIMO KOMUNIKACIJŲ SĄLYGOS

2024-04-24 Nr. 24/166

Projekto pavadinimas Savitarnos automobilių plovyklos, Žvaigždikių g. 1, Vilniuje, statybos projektas

Statytojas (užsakovas) UAB „GALVĖS PROJEKTAS“

Susisiekimo komunikacijų sąlygos

Žemės sklypo eismo jungtį įjungti į Žvaigždikių gatvę.

Eismo jungties parametrai ir medžiagiškumas nustatomi ir tvirtinami Inžinerinių statinių projektų ir projektinių pasiūlymų vertinimo darbo grupėje.

Infrastruktūros grupės vadovas, vykdamas Savivaldybės
vyriausiojo inžinieriaus funkcijas

Ilja Karužis

INFORMACIJA STATYTOJUI: Vadovaujantis Infrastruktūros plėtros įstatymo 7 straipsnio 3 dalimi turėsite teikti pasiūlymą dėl infrastruktūros plėtros sutarties sudarymo, jei siekiama suprojektuoti, įrengti ir (ar) pastatyti kompleksinio ir (ar) specialiojo teritorijų planavimo dokumentuose suplanuotą savivaldybės infrastruktūrą ar atskirus šios infrastruktūros elementus arba vadovaujantis Savivaldybės infrastruktūros plėtros įmokos nustatymo metodika, patvirtinta Lietuvos Respublikos Vyriausybės 2020 m. gruodžio 30 d. nutarimu Nr. 1475 „Dėl kompensacijos savivaldybių infrastruktūros plėtros iniciatoriams už jų patirtas išlaidas apskaičiavimo ir išmokėjimo tvarkos aprašo ir savivaldybės infrastruktūros plėtros įmokos nustatymo metodikos patvirtinimo“, turėsite teikti prašymą apskaičiuoti įmoką (pagal Metodikos 1 priede pateiktą formą). Vadovaujantis minėta Metodika, prašymas apskaičiuoti įmoką turi būti pateikiamas prieš pateikiant prašymą išduoti statybą leidžiantį dokumentą arba iki statybos darbų pradžios, kai statybą leidžiantis dokumentas neprivalomas.

Asta Jurskienė, tel. (8 5) 211 2717, el. paštas asta.jurskiene@vilnius.lt

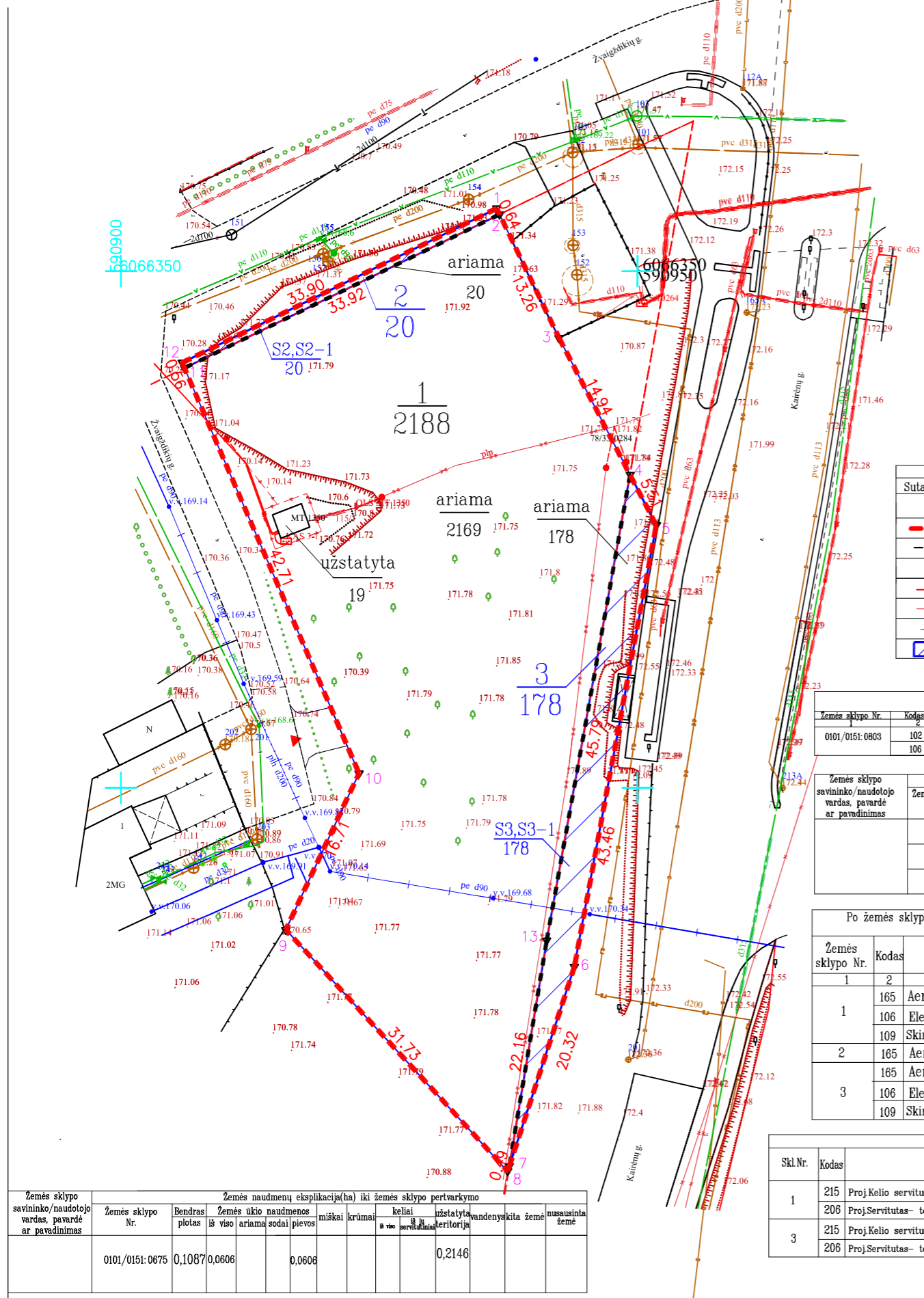
DETALŪS METADUOMENYS

Dokumento sudarytojas (-ai)	Vilniaus miesto savivaldybė 188710061, Konstitucijos pr. 3, LT-09601, Vilnius
Dokumento pavadinimas (antraštė)	PRISIJUNGIMO PRIE SUSISIEKIMO KOMUNIKACIJŲ SĄLYGOS
Dokumento registracijos data ir numeris	2024-05-03 Nr. A51-65538/24(2.9.4.9E-INF)
Dokumento gavimo data ir dokumento gavimo registracijos numeris	–
Dokumento specifikacijos identifikavimo žymuo	ADOC-V1.0
Parašo paskirtis	Pasirašymas
Parašą sukūrusio asmens vardas, pavardė ir pareigos	Ilja Karužis, Vykdantis Vyriausiojo inžinieriaus biuro Savivaldybės vyriausiojo inžinieriaus (vyriausiojo patarėjo) funkcijas, Vyriausiojo inžinieriaus biuras
Sertifikatas išduotas	ILJA KARUŽIS LT
Parašo sukūrimo data ir laikas	2024-05-03 11:20:15 (GMT+03:00)
Parašo formatas	XAdES-T
Laiko žymoje nurodytas laikas	2024-05-03 11:20:28 (GMT+03:00)
Informacija apie sertifikavimo paslaugų teikėją	EID-SK 2016, AS Sertifitseerimiskeskus EE
Sertifikato galiojimo laikas	2020-02-01 15:31:22 – 2025-01-30 23:59:59
Informacija apie būdus, naudotus metaduomenų vientisumui užtikrinti	"Registravimas" paskirties metaduomenų vientisumas užtikrintas naudojant "RCSC IssuingCA, VI Registru centras - i.k. 124110246 LT" išduotą sertifikatą "Dokumentų valdymo sistema Avilys, Vilniaus miesto savivaldybės administracija, į.k. 188710061 LT", sertifikatas galioja nuo 2021-12-20 09:38:49 iki 2024-12-19 09:38:49
Pagrindinio dokumento priedų skaičius	–
Pagrindinio dokumento priedamų dokumentų skaičius	–
Priedamo dokumento sudarytojas (-ai)	–
Priedamo dokumento pavadinimas (antraštė)	–
Priedamo dokumento registracijos data ir numeris	–
Programinės įrangos, kuria naudojantis sudarytas elektroninis dokumentas, pavadinimas	Dokumentų valdymo sistema „Avilys“, versija 3.5.74.2
Informacija apie elektroninio dokumento ir elektroninio (-ių) parašo (-ų) tikrinimą (tikrinimo data)	Atitinka specifikacijos keliamus reikalavimus. Visi dokumente esantys elektroniniai parašai galioja (2024-05-03 11:30:51)
Paieškos nuoroda	–
Papildomi metaduomenys	Nuorašą suformavo 2024-05-03 11:30:51 Dokumentų valdymo sistema „Avilys“

SKLYPO FORMAVIMO IR PERTVARKYMO PROJEKTAS M 1:500

SPRENDINIŲ BRĖŽINYS

Pertvarkomos teritorijos bendras plotas 0,2386 ha



Sutartiniai ženklai	
Sutartinio ženklo žymėjimas	Sutartinio ženklo aprašymas
1	Sklypo numeris
2386	Sklypo plotas m²
---	Projektuojamos teritorijos galiojimo riba
---	pertvarkytų žemės sklypų po padalijimo riba
▲	Išvažiavimas, išvažiavimas
---	gatvės raudonoji linija
---	aukštos įtampos elektros oro linija
---	Požeminė žemo slėgio dujotiekio trąša
---	padalinama inžinerinių tinklų teritorija

Iki žemės sklypo pertvarkymo jam taikomos specialiosios žemės naudojimo sąlygos.			
Žemės sklypo Nr.	Kodas	Aprašymai	Žemės plotas, m²
0101/0151-0803	102	Kelių apsaugos zonos (III skyrius, antrasis skirsnis)	698
	106	Elektros tinklų apsaugos zonos (III skyrius, ketvirtasis skirsnis)	1579

Žemės sklypo saviniko/naudotojo vardas, pavardė ar pavadinimas	Žemės naudmenų eksplikacija (ha) iki žemės sklypo pertvarkymo												
	Žemės sklypo Nr.	Bendras plotas	Žemės ūkio naudmenos iš viso	ariama	sodai	pievos	miškai	krūmai	keliai	uzstatyta teritorija	wandenys	kita žemė	nusausinta žemė
	1	0,2188	0,2169							0,0019			
	2	0,0020	0,0020										
	3	0,0178								0,0178			

Po žemės sklypų pertvarkymo jiems taikomos specialiosios žemės naudojimo sąlygos			
Žemės sklypo Nr.	Kodas	Aprašymai	Žemės plotas, m²
1	165	Aerodromo apsaugos zonos (III skyrius, pirmasis skirsnis)	2188
	106	Elektros tinklų apsaugos zonos (III skyrius, ketvirtasis skirsnis)	1150
	109	Skirstomųjų dujotiekių apsaugos zonos (III skyrius, šeštasis skirsnis)	118
2	165	Aerodromo apsaugos zonos (III skyrius, pirmasis skirsnis)	20
	165	Aerodromo apsaugos zonos (III skyrius, pirmasis skirsnis)	178
3	106	Elektros tinklų apsaugos zonos (III skyrius, ketvirtasis skirsnis)	178
	109	Skirstomųjų dujotiekių apsaugos zonos (III skyrius, šeštasis skirsnis)	16

SERVITUTAS			
Skil.Nr.	Kodas	Servituto rūšis	Plotas m²
1	215	Proj.Kelio servitutas-teisė važiuoti transporto priemonėmis, naudotis pėsčiųjų taku (tarn.daiktas), S2	20
	206	Proj.Servitutas- teisė tiesti požemines ir antžemines komunikacijas (tarnaujantis daiktas), S2-1	20
3	215	Proj.Kelio servitutas-teisė važiuoti transporto priemonėmis, naudotis pėsčiųjų taku (tarn.daiktas), S3	178
	206	Proj.Servitutas- teisė tiesti požemines ir antžemines komunikacijas (tarnaujantis daiktas), S3-1	178

Žemės sklypo saviniko/naudotojo vardas, pavardė ar pavadinimas	Žemės naudmenų eksplikacija(ha) iki žemės sklypo pertvarkymo												
	Žemės sklypo Nr.	Bendras plotas	Žemės ūkio naudmenos iš viso	ariama	sodai	pievos	miškai	krūmai	keliai	uzstatyta teritorija	wandenys	kita žemė	nusausinta žemė
	0101/0151-0875	0,1087	0,0606				0,0606					0,2146	

Kadastro:	vietovė	Vilniaus m.	blokas					sklypas						
Žemės sklypo kadastro Nr.:			0	1	0	1	0	1	5	1	0	8	0	3
Gatvė, namo Nr.		Žvaigždikių g.												
Kaimas (miestelis)														
Seniūnija														
Miestas (rajonas)		Vilniaus m. sav.												
Apskritis		Vilniaus												
Gretimybė	Gretimo žemės sklypo kadastro Nr.					Pastabos								
1-5						LVZF								
5-8						Kairėnų g.								
8-10						LVZF								
10-1						Žvaigždikių g.								

Žemės sklypo savininkai ar valstybinės žemės patikėtiniai:
 Kad.Nr.0101/0151:0803
 (vardas ir pavardė, ar pavadinimas, pareigos) (žemės sklypo Nr.kadastro žemėlapyje) (parašas) (data)
 Gretimų žemės sklypų savininkai ar valstybinės žemės patikėtiniai:
 (vardas ir pavardė, ar pavadinimas, pareigos) (žemės sklypo Nr.kadastro žemėlapyje) (parašas) (data)

Žemės sklypo pagrindinė žemės naudojimo paskirtis, būdas iki pertvarkymo			
Žemės sklypo Kad.Nr.	plotas	pagrindinė žemės naudojimo paskirtis	būdas
0101/0151:0803	0,2386	Žemės ūkio	Žemės ūkio paskirties žemės sklypai

Žemės sklypo pagrindinė žemės naudojimo paskirtis, būdas po pertvarkymo			
Žemės sklypo Nr.	plotas	pagrindinė žemės naudojimo paskirtis	būdas
Nr.1	0,2188	Kita	Komercinės paskirties objektų teritorijos
Nr.2	0,0020		Susisiekimo ir inžinerinių tinklų koridorių teritorijos
Nr.3	0,0178		Susisiekimo ir inžinerinių tinklų koridorių teritorijos

SUDERINTA:
 (pareigos, vardas ir pavardė, institucijos pavadinimas) (parašas) (data)

(pareigos, vardas ir pavardė, institucijos pavadinimas) (parašas) (data)

PATIKRINTA:
 (spauda vieta)

V Š individuali veikla					
Pareigos	Vardas, pavardė	Kval.pažym.nr. ir data	Parašas	Data	
PROJ.VADOVAS	V Š	(2R-FP-625) 2012-09-17			A.V.

ŽEMĖS SKLYPO FORMAVIMO IR PERTVARKYMO PROJEKTAS M 1:500

Sklypo plotas 2386 m²

Žemės sklypo kadastro Nr. 010101510803

KOORDINACIJŲ ŽINIARAŠTIS

Koordinacijų sistema LKS-94							
Taško Nr.	Kodas	X	Y	Taško Nr.	Kodas	X	Y
1	R	6066356.07	590936.35				
2	R	6066355.49	590936.63				
3	R	6066343.54	590942.38				
4	R	6066330.29	590949.28				
5	R	6066325.42	590951.81				
6	R	6066282.69	590943.87				
7	R	6066263.37	590937.57				
8	R	6066262.90	590937.42				
9	R	6066286.26	590915.95				
10	R	6066301.40	590923.03				
11	R	6066340.62	590906.14				
12	R	6066341.14	590905.92				
13	R	6066285.23	590941.19				
SKLYPO CENTRO KOORDINATĖS							
Koordinacijų sistema				Koordinatės X/Y			
Valstybinė LKS-1994				X=6066315 Y=590933			
Žiniaraštį sudarė (parašas) V. (vardas ir pavardė) (data)							



VILNIAUS MIESTO SAVIVALDYBĖS ADMINISTRACIJOS DIREKTORIAUS PAVADUOTOJAS

ĮSAKYMAS DĖL ŽEMĖS SKLYPO (KADASTRO NR. 0101/0151:803) PRIE KAIRĖNŲ IR ŽVAIGŽDIKIŲ GATVIŲ FORMAVIMO IR PERTVARKYMO PROJEKTO TVIRTINIMO

2022 m. liepos d. Nr. A30-
Vilnius

Vadovaudamasi Lietuvos Respublikos teritorijų planavimo įstatymo 16 straipsnio 1 dalies 1 punktu ir 20 straipsnio 5 dalimi, Lietuvos Respublikos žemės įstatymo 40 straipsniu, Lietuvos Respublikos specialiujų žemės naudojimo sąlygų įstatymu, Lietuvos Respublikos žemės ūkio ministro ir Lietuvos Respublikos aplinkos ministro 2004 m. spalio 4 d. įsakymu Nr. 3D-452/D1-513 „Dėl Žemės sklypų formavimo ir pertvarkymo projektų rengimo taisyklių patvirtinimo“ ir Vilniaus miesto savivaldybės administracijos direktoriaus 2021 m. kovo 19 d. įsakymo Nr. 40-144/19 „Dėl Vilniaus miesto savivaldybės administracijos direktoriaus pavaduotojos Danutos Narbut įgaliojimų“ 1.1.5 papunkčiu:

1. T v i r t i n u žemės sklypo (kadastro Nr. 0101/0151:803) prie Kairėnų ir Žvaigždikių gatvių formavimo ir pertvarkymo projektą, kurio tikslai – pakeisti žemės sklypo pagrindinę paskirtį ir naudojimo būdą bei padalyti sklypą į atskirus žemės sklypus, taip pat projekto erdvinius duomenis, nurodytus Žemėtvarkos planavimo dokumentų rengimo informacinėje sistemoje (paslaugos Nr. ZSFP-49472), ir sprendinius (pagal pridedamą brėžinį):

1.1. žemės sklypo Nr. 1:

1.1.1. plotą – 2188 (dviejų tūkstančių vieno šimto aštuoniasdešimt aštuonių) kv. m;

1.1.2. pagrindinę naudojimo paskirtį – kitą;

1.1.3. naudojimo būdą – komercinės paskirties objektų teritorijų;

1.1.4. specialiąsias žemės naudojimo sąlygas, nustatytas Specialiujų žemės naudojimo sąlygų įstatyme, – aerodromo apsaugos zonos (III skyriaus pirmasis skirsnis), elektros tinklų apsaugos zonos (III skyriaus ketvirtasis skirsnis), skirstomųjų dujotiekių apsaugos zonos (III skyriaus šeštasis skirsnis);

1.2. žemės sklypo Nr. 2:

1.2.1. plotą – 20 (dvidešimties) kv. m;

1.2.2. pagrindinę naudojimo paskirtį – kitą;

1.2.3. naudojimo būdą – susisiekimo ir inžinerinių tinklų koridorių teritorijų;

1.2.4. specialiąsias žemės naudojimo sąlygas, nustatytas Specialiujų žemės naudojimo sąlygų įstatyme, – aerodromo apsaugos zonos (III skyriaus pirmasis skirsnis);

1.3. žemės sklypo Nr. 3:

1.3.1. plotą – 178 (vieno šimto septyniasdešimt aštuonių) kv. m;

1.3.2. pagrindinę naudojimo paskirtį – kitą;

1.3.3. naudojimo būdą – susisiekimo ir inžinerinių tinklų koridorių teritorijų;

1.3.4. specialiąsias žemės naudojimo sąlygas, nustatytas Specialiųjų žemės naudojimo sąlygų įstatyme, – aerodromo apsaugos zonos (III skyriaus pirmasis skirsnis), elektros tinklų apsaugos zonos (III skyriaus ketvirtasis skirsnis), skirstomųjų dujotiekių apsaugos zonos (III skyriaus šeštasis skirsnis).

2. S i ū l a u:

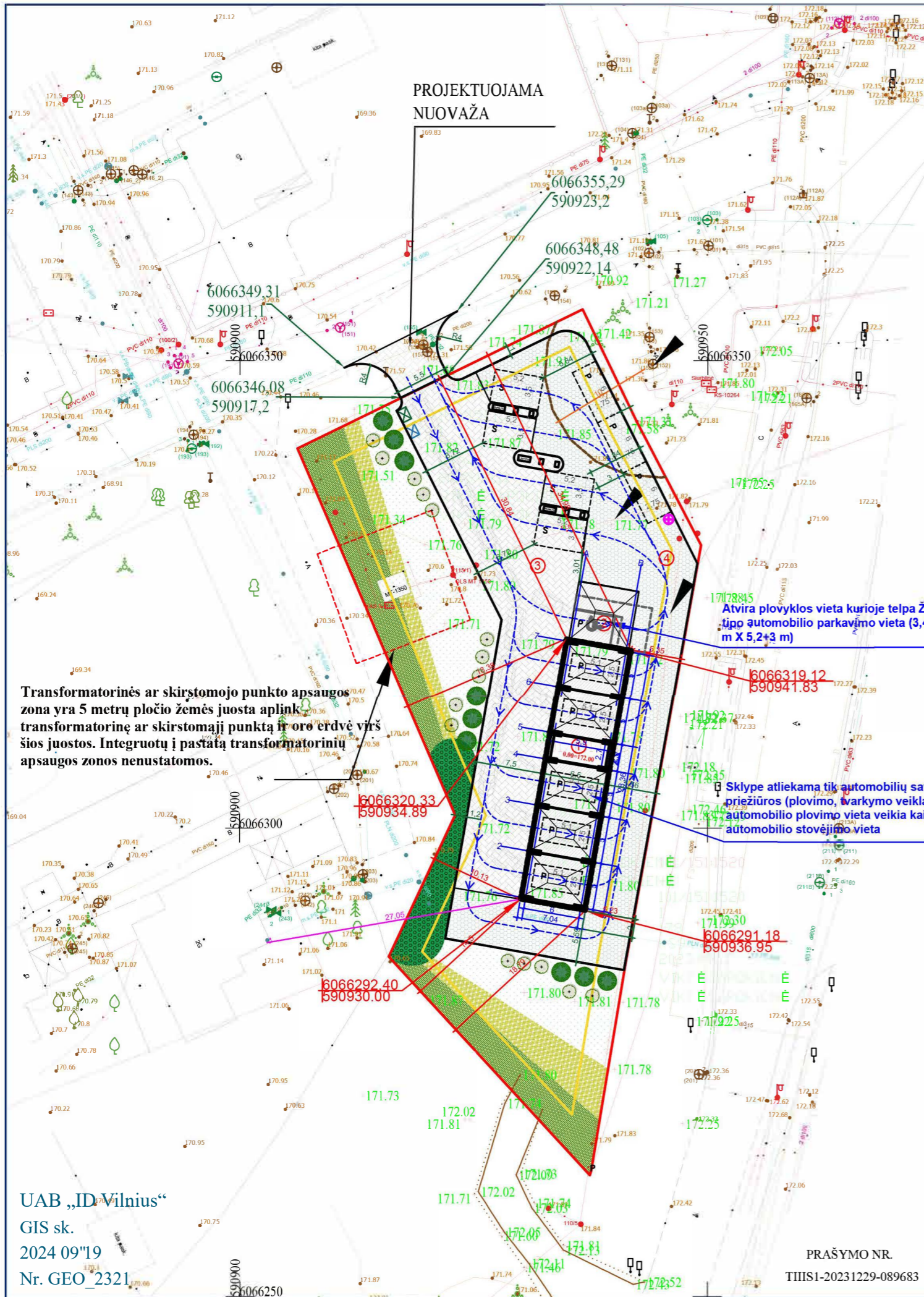
2.1. Nacionalinės žemės tarnybos prie Žemės ūkio ministerijos Vilniaus miesto skyriui nustatyti žemės sklypo formavimo ir pertvarkymo projekto sprendinių brėžinyje nurodytus servitutus;

2.2. sklypų, sprendinių brėžinyje pažymėtų Nr. 2 ir Nr. 3, patenkančių į gatvių raudonąsias linijas, savininkams pasirašyti paramos sutartį dėl infrastruktūros teritorijų įrengimo ir perdavimo Vilniaus miesto savivaldybės nuosavybėn iki statybos projekto pateikimo į statybos leidimų ir statybos valstybinės priežiūros informacinę sistemą „Infostatyba“ siekiant gauti statybą leidžiantį dokumentą.

3. N u s t a t a u, kad sklypo naudotojai turi kreiptis į Nacionalinės žemės tarnybos prie Žemės ūkio ministerijos Vilniaus miesto skyrių dėl formavimo ir pertvarkymo projekte numatytų sklypų suformavimo.

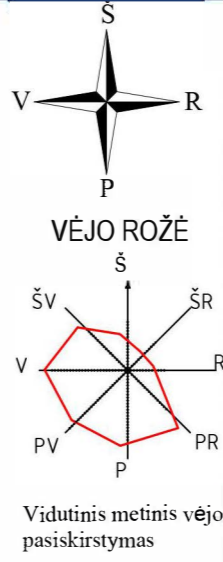
Administracijos direktoriaus pavaduotoja

Danuta Narbut



Vandens tiekimo bokštų, vandens ir nuotekų siurblių, nuotekų rezervuarų apsaugos zona - 10 metrų pločio žemės juosta aplink šių statinių ar įrenginių išorines ribas.

Esamos antžeminės oro linijos perkeliamos į požeminį tinklą (apsauginiame dėkle)



SITUACIJOS SCHEMA

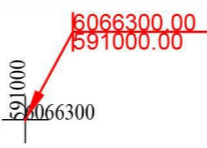


KONTEINERIAI NUMATOMI ŠALIA PRIVAŽIAVIMO. TURI BŪTI UŽTIKRINAMAS ŽMONIŲ SU NEGALIA PATEKIMAS IKI KONTEINERIO. T.Y. TIES KONTEINERIU PO JUO IR APLINK JI NUMATOMAS TRINEKLIŲ DANGA SU NUOŽULNUMU. ŠALIA KONTEINERIŲ NUMATOMAS ŽENKLINIMAS DRAUDŽIANTIS AUTOMOBILIŲ STOVĖJIMĄ TIES KONTEINERIAIS AR ANT PRAVAŽIAVIMO, PAGAL GALIOJANČIAS NORMAS IR REGLAMENTAVIMĄ.

Sklype judėjimas planuojamas ratu, sklype palaukimui eilėje prie plovyklų telpa mažiausiai 10 automobilių

PROJEKTUOJAMI STATINIAI	
SAVITARNOS AUTOMOBILIŲ PLOVKLA	1
AIKŠTELĖ	2
AIKŠTELĖ	3
AIKŠTELĖ	4

Transformatorinės ar skirstomojo punkto apsaugos zona yra 5 metrų pločio žemės juosta aplink transformatorinę ar skirstomąjį punktą ir oro erdvė virš šios juostos. Integruotų į pastatą transformatorių apsaugos zonos nenustatomos.



Nr.	Žymėjimas	Pavadinimas	Dydis
S1		Šermukšnis paprastas 'FASTIGIATA' /Sorbus aucuparia	18-20 (6 cm) SG
S2		Šermukšnis japoninis 'DODONG' /Sorbus commixta 'DODONG'	18-20 (6 cm) SG
S3		Lanksvūnė šermukšniaalapė SEM/ Sorbaria sorbifolia SEM 1m ² sodinamas 3 vnt	60-80 cm (C) vazone, su suformuotu šaknynu
S4		Lanksva japoninė /Spiraea japonica "Little Princess" 1m ² sodinamas 4 vnt.	40-60 cm (C) vazone, su suformuotu šaknynu
S5		SEDULA BALTOJI 'Elegantissima' /Cornus alba 1m ² sodinamas 1 vnt.	60-80 cm (C) vazone, su suformuotu šaknynu

SUTARTINIS ŽYMĖJIMAS	
Plovklos stogo projekcija	
Užstatymo zona	
Sklypo riba	
Dangų susikirtimo riba	
Įvažiavimas/išvažiavimas /iš sklypą	
Automobilio sustojimo (laikino parkavimo) vieta	P
Automobilio siurbimo vieta	S
Buitinių atliekų konteineris, 1 kub.m	
Popieriaus/plastiko atliekų konteineris, 1 kub.m	
Judėjimo sklype kryptys	
Savitarnos plovykla	①
Savitarnos plovykla, atvira	②
Aikštelė	③
Plovklos grindų danga sklype	
Trinkelėjų danga sklype	
Veja sklype	
Trinkelėjų danga už sklypo (nuovaža)	
Plastikinio korio danga laidumas vandeniui 80 proc. (skaldos užpildas)	
Elektromobilio įkrovimo stotelės vieta	
PAGRINDINIAI SKLYPO REIKALAVIMAI. BENDRASIS PLANAS	
MINIMALUS ŽELDYNŲ PLOTAS	10
PASTATO DIDŽIAUSIAS AUKŠTIS	12
MAKSIMALUS UŽSTATYMO INTENSIVUMAS	40
MAKSIMALUS SKLYPO UŽSTATYMO TANKUMAS (%)	30
BENDRIEJI RODIKLIAI SKLYPAS	
ŽEMĖS SKLYPO PLOTAS (m ²)	2188
SKLYPO UŽSTATYMAS (m ²)	200
SKLYPO UŽSTATYMO INTENSIVUMAS (%)	0,01
SKLYPO UŽSTATYMO TANKUMAS (%)	9,14
ŽELDYNŲ PLOTAS (m ²)	832
ŽELDYNŲ PLOTAS (%)	38,03
PARKAVIMO VIETŲ (iš jų ŽN(iš jų A tipo))	5 (1(1))
BENDRIEJI RODIKLIAI STATINIAI	
BENDRASIS PLOTAS (m ²)	15,93
AUKŠTIS (m)	3,77
TŪRIS (m ³)	800
UŽSTATYTAS PLOTAS (m ²)	200
Danų plotai sklype	
ŽELDYNAI (m ²)	832
TRINKELIŲ DANGA SKLYPE (m ²)	521
KIETA PLOVKLOS GRINDŲ DANGA (m ²)	205
PRALAIČI (80 PROC.) KORIO DANGA	591
NELAIČIOS DANGOS (%)	39

UAB „ID Vilnius“
GIS sk.
2024 09'19
Nr. GEO_2321

PRASŲMO NR.
TIIIS1-20231229-089683

Atestato Nr.	MB "Vilniaus architektai"			SAVITARNOS AUTOMOBILIŲ PLOVKLOS, ŽVAIGŽDIKIŲ G. 1, VILNIUJE, STATYBOS PROJEKTAS	
	Įmonės kodas: 302915284, A.Mickevičiaus g. 7A, Vilnius Mob. tel.: 8 615 47303; el. paštas: studija@vilniausarchitektai.lt				
A 1963	PV PDV Architektas	Mantas Žvybas	2024	SKLYPO PLANAS.	LAIDA
008732	Architektė	Gabrielė Seneckytė	2024	APLINKOTVARKOS PLANAS	0
				M1:500	LAPAS
LT	STATYTOJAS UAB „GALVĖS PROJEKTAS“			S2023Ž1- PP- SP	LAPŲ