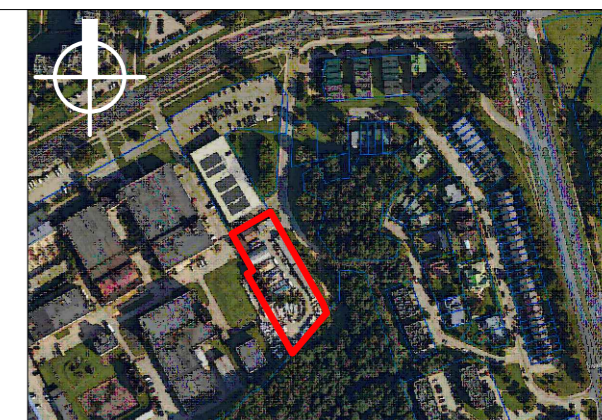


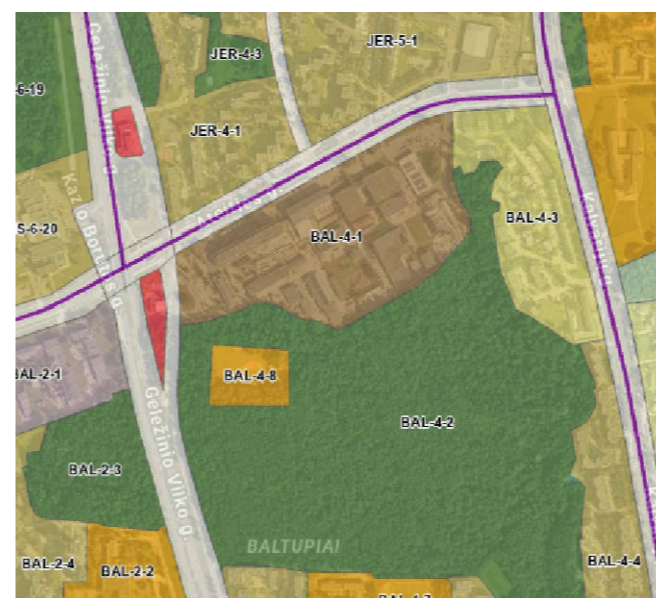


SUTARTINIAI ŽENKLAI	
	Nagrinėjamos teritorijos riba
	Planuojamos teritorijos riba
	Esamos gatvės raudonosios linijos
	Esamos sklypų ribos
	Esami pastatai
	Esama nagrinėjamų žemės sklypų pagrindinė žemės naudojimo paskirtis
	Kitos paskirties žemė
	Miškų ūkio paskirties žemė
	Esami nagrinėjamų žemės sklypų naudojimo būdai
	Pramonės ir sandėliavimo objektų teritorijos
	Komercinės paskirties objektų teritorija
	Visuomeninės paskirties teritorijos
	Daugiabučių gyvenamųjų namų ir bendrabučių teritorija
	Susisiekimo ir inžinerinių tinklų koridorių teritorijos
	Bendro naudojimo teritorijos
	Rekreacinių miškų sklypai

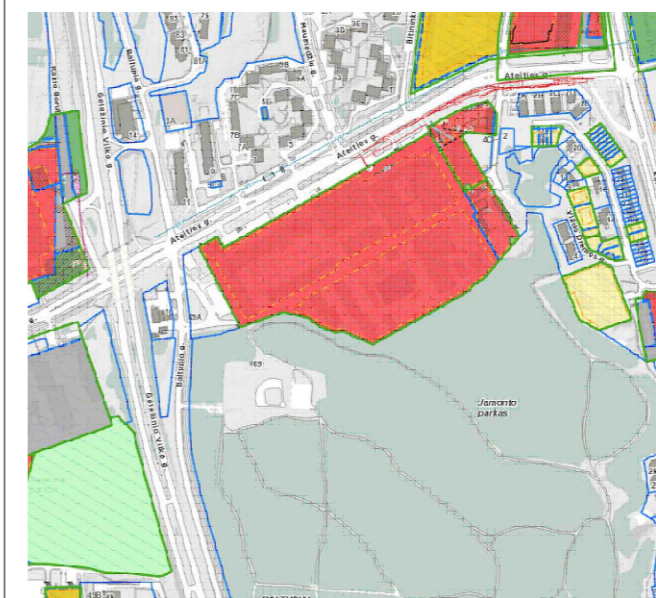


SITUACIJOS SCHEMA

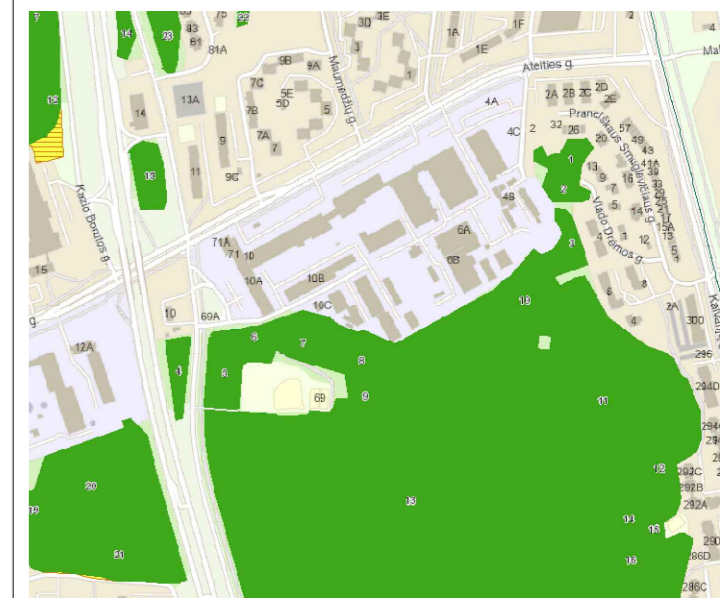
Ištrauka iš Vilniaus miesto savivaldybės teritorijos  
Bendrojo plano pagrindinio brėžinio



Ištrauka iš Vilnius.lt duomenų bazės žemėlapiu  
Tema - teritorijų planavimas  
Sluoksnis - detalieji planai



Ištrauka iš planuojamųjų duomenų bazės  
žemėlapiu - valstybinės reikšmės miškų plotų ribos



SKLYPŲ SCHEMA

Topografinio pagrindo taškai

Kordinacių sistema: LKS-94  
Aukščių sistema: LAS-07  
Geoido modelis: IH20g

Pagrindinis objekto planinės padėties tikslumas: 0.16m  
Aukščių padėties tikslumas: 0.09m

Paslaugos numeris: TIIIS2-20250805-051939TIIIS2-20250709-046649

Pareigos	V.Pavardė	Parašas	UAB "NTVALDA"			
Direktorius	L.K		ik: 301733389, Daugėiškių g. 32, Vilnius, LT-09300, mob.tel. 8-671-96775 E-mail: uabntvalda@gmail.com			
Geodezininkas	L.K		Vilniaus r. sav., Ateities g. 10			
			Mastelis	Lapų sk.	Lapo Nr.	Data
			1:500	1	1	2025-07-28

ATESTATO NR.	PROJEKTUOTOJAS	PROJEKTO PAVADINIMAS
A1372	PV J.KIAURAKYTĖ	Teritorijos tarp Ateities g. 10 ir Ateities g. 4A detaliojo plano sprendinių koregavimas sklype Ateities g. 4B (kad. nr. 0101/0017:282)
		OBJEKTO PAVADINIMAS: Detaliojo plano sprendinių koregavimas
		BRĖŽINIO PAVADINIMAS: Esamos būklės įvertinimo brėžinys
ETAPAS	INICIATORIUS	TEKSTINIS ŽYMUO:
DPK	UAB "Literna", jm. k. 124942563, Verkių g. 42, Vilnius	3650/25-UT-345/25
		LAPAS LAPŲ
		SP-03 0