

**TERITORIJOS ties Juodoju keliu ir Ašmenėlės
gatvė urbanistinė analizė - „Gatvė - viešoji erdvė.
Savybės ir ypatybės“**

BENDRUJŲ SPRENDINIŲ FORMAVIMAS

Planuojama teritorija patenka į istorinio kelio - JUODASIS KELIAS - gatvės išklotinę. Ši istorinė gatvė yra laikytina urbanistine vertybe dėl susiformavusio sodybinio užstatymo tipo. Aiški kvartalinė struktūra, **suformuotas užstatymas palei pagrindinę gatvę** ir ties sankryžomis - būdinga visai Juodojo kelio gatvei.

-kontekstualus užstatymas- sodybinis, formuojantis Juodojo kelio užstatymo liniją;

-Būdingi pastatai- dviejų aukštų su mansarda;

ANALIZUOJAMOS, GATVĖS, KAIP VIEŠOSIOS ERDVĖS, UŽSTATYMO GALIMYBĖS;

1. Atsižvelgiant į istorinės gatvės Juodas kelias svarbą ir charakterį, planuojamoje teritorijoje numatoma suformuoti užstatymą taip, kad ties sankryža, kaip ir būdina gretimoms teritorijoms, būtų numatytas užstatymas. Vertinant Ašmenėlės gatvės užstatymo liniją – ties šia sankryža užstatymas formuojamas taip, kad tūris būtų pritrauktas prie sklypo ribos.

2. Vertinant sodybinio užstatymo kontekstą, planuojamoje teritorijoje numatomi du atskiri tūriai, kuriems planuojami atskiri sklypai. Aplinkinių sodybų tipologijai būdinga tai, kad sklypuose yra ne po vieną, o po kelis statinius, taip ir planuojamoje teritorijoje, siekiant vientiso konteksto, numatomi du atskiri tūriai.

3. Juodojo kelio charakterį praturtina esami želdiniai. Siekiant maksimaliai išsaugoti vietovei būdingą charakterį, planuojamoje teritorijoje urbanistinio sprendinio dėka (2 atskiri tūriai masteliu artimiau aplinkiniam užstatymui) šiaurinėje dalyje išsaugoma esamų medžių grupė.

4. Pietinėje ir rytinėje planuojamos teritorijos dalyse numatomos želdinių juostos, siekiant atskyrimo nuo esamos gyvenamos teritorijos, bei želdiniais praturtinant planuojamą teritoriją ir papildant būdingą vietos charakterį.



užstatymo linijos palei Juodąjį kelią ir Ašmenėlės gatvę – formuojamas užstatymas ties sankryža būdingas visam rajonui.

PLANUOJAMA TERITORIJA

-apima sklypus
Ašmenėlės g. 2, Ašmenėlės g. 2A,
Ašmenėlės g. 2B ir Ašmenėlės g. 4

PERIFERINIS UŽSTATYMAS

-suformuota kvartalinė struktūra;
-suformuotas sodybinis užstatymas;
-pastatai dviejų aukštų su mansarda;

RIBIŠKIŲ MIŠKAS-

-Ribiškių kraštovaizdžio draustinis;
-Gurių kapinės;

LOKALI PRAMONĖS/ KOMERCIJOS TERITORIJA

-maisto prekių parduotuvė;
-degalinė;
-kioskas;

JUODASIS KELIAS

- istorinis kelias, jungęs Vilnių su
rytinėmis LDK gyvenvietėmis;
- Kelio pradžia – Subačiaus vartai
Vilniaus gynybinėje sienoje;

VIEŠOJO TRANSPORTO ŽIEDAS

NAGRINĖJAMA TERITORIJA

-apima kvartalą, į kurį patenka
planuojama teritorija;

PLANUOJAMA TERITORIJA

NESUFORMUOTAS UŽSTATYMAS

-periferinė teritorija'

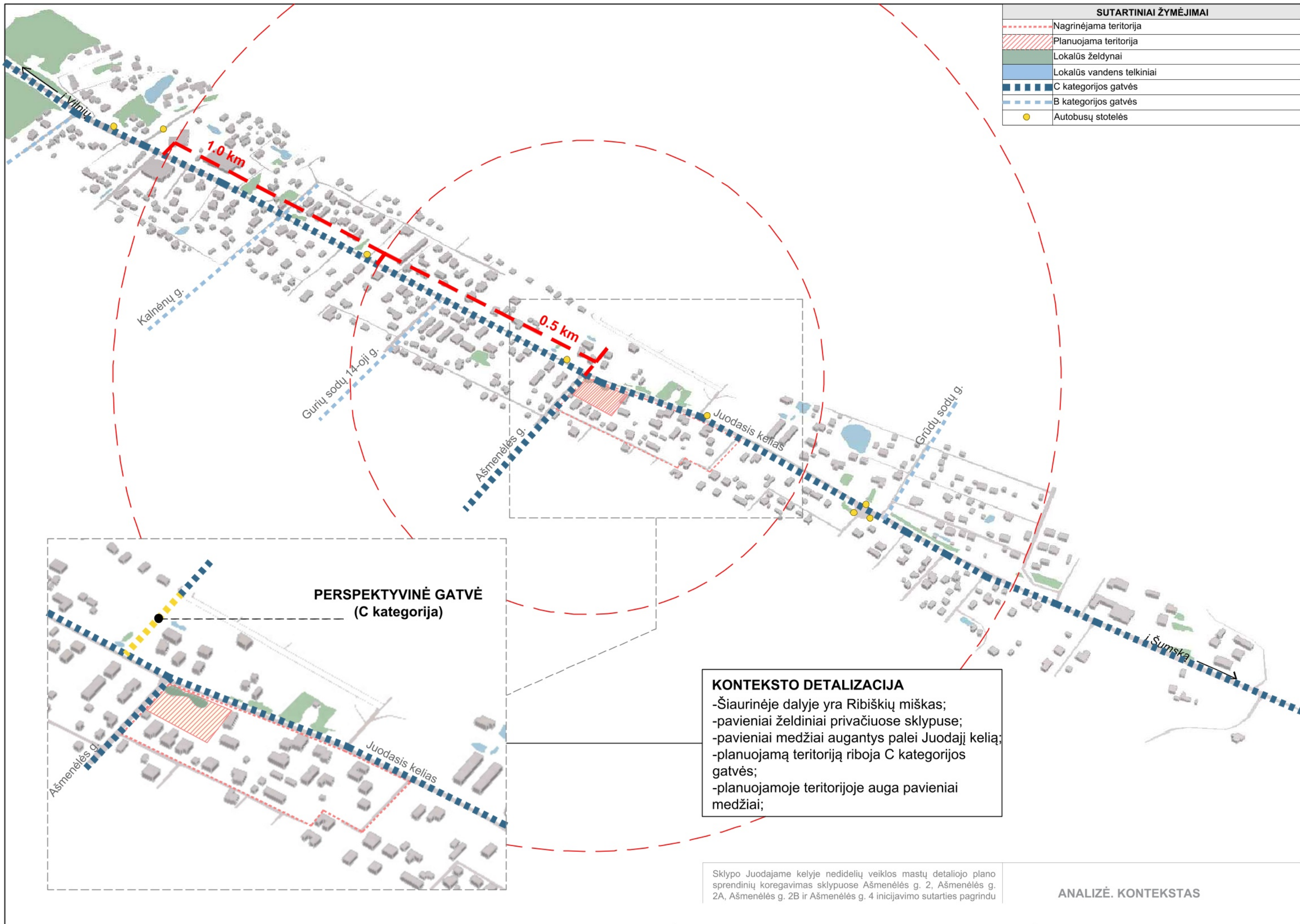
ANALIZĖ. PLANUOJAMA TERITORIJA

-planuojama teritorija patenka į istorinio kelio -
JUODASIS KELIAS - gatvės išklotinę
(užstatymas formuoja gatvės erdvę);
-kontekstualus užstatymas- sodybinis, būdingi
pastatai- dviejų aukštų su mansarda;
-analizuojamos, **gatvės, kaip viešosios
erdvės**, užstatymo galimybės;



Sklypo Juodajame kelyje nedidelių veiklos mastų detaliojo plano
sprendinių koregavimas sklypuose Ašmenėlės g. 2, Ašmenėlės g.
2A, Ašmenėlės g. 2B ir Ašmenėlės g. 4 inicijavimo sutarties pagrindu

ANALIZĖ. ESAMA SITUACIJA

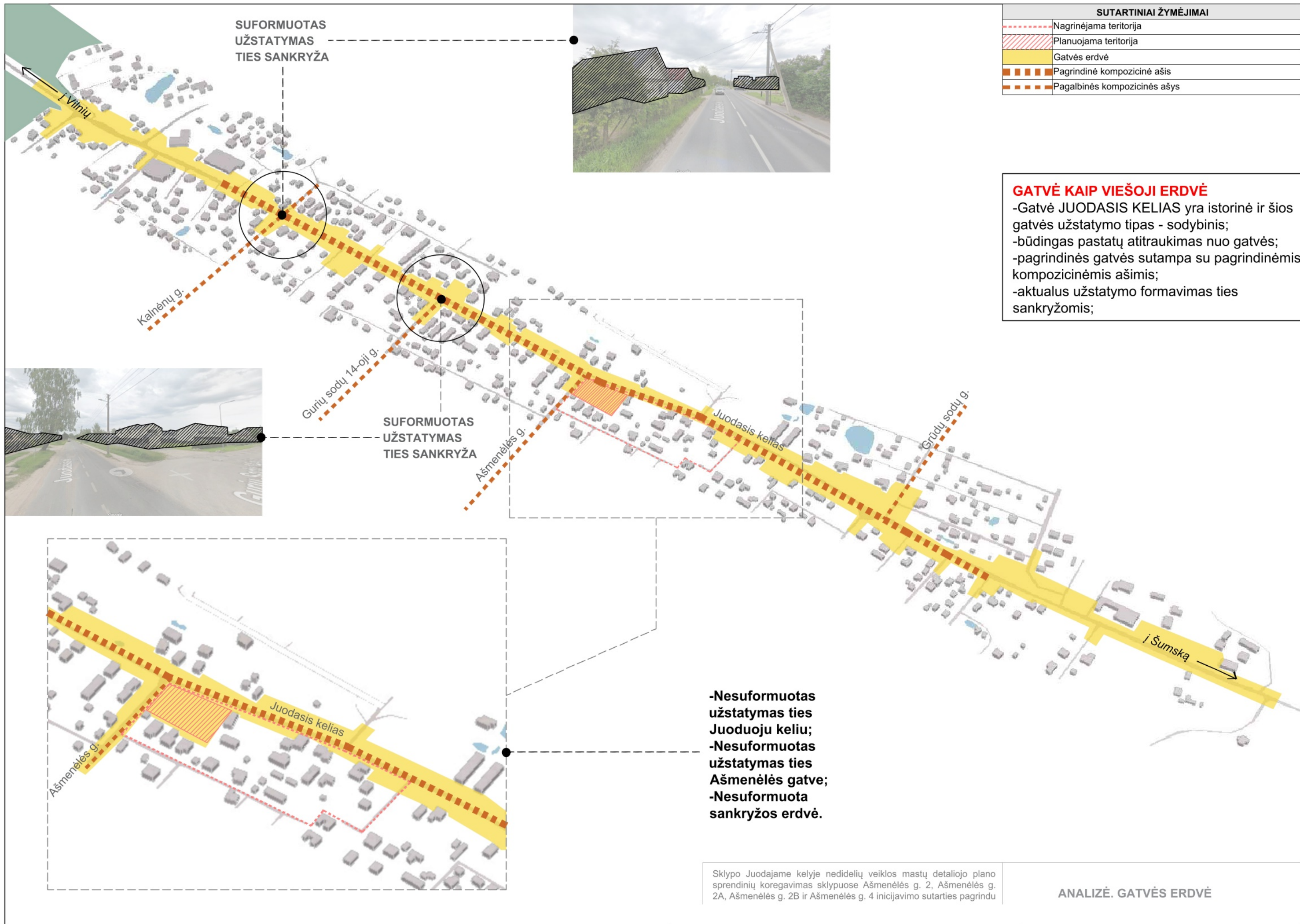


SUTARTINIAI ŽYMĖJIMAI	
	Nagrinėjama teritorija
	Planuojama teritorija
	Lokalūs želdynai
	Lokalūs vandens telkiniai
	C kategorijos gatvės
	B kategorijos gatvės
	Autobusų stotelės

**PERSPEKTYVINĖ GATVĖ
(C kategorija)**

KONTEKSTO DETALIZACIJA
 -Šiaurinėje dalyje yra Ribiškių miškas;
 -pavieniai želdiniai privačiuose sklypuse;
 -pavieniai medžiai augantys palei Juodąjį kelią;
 -planuojamą teritoriją riboja C kategorijos gatvės;
 -planuojamoje teritorijoje auga pavieniai medžiai;

Sklypo Juodajame kelyje nedidelių veiklos mastų detaliojo plano sprendinių koregavimas sklypuose Ašmenėlės g. 2, Ašmenėlės g. 2A, Ašmenėlės g. 2B ir Ašmenėlės g. 4 inicijavimo sutarties pagrindu



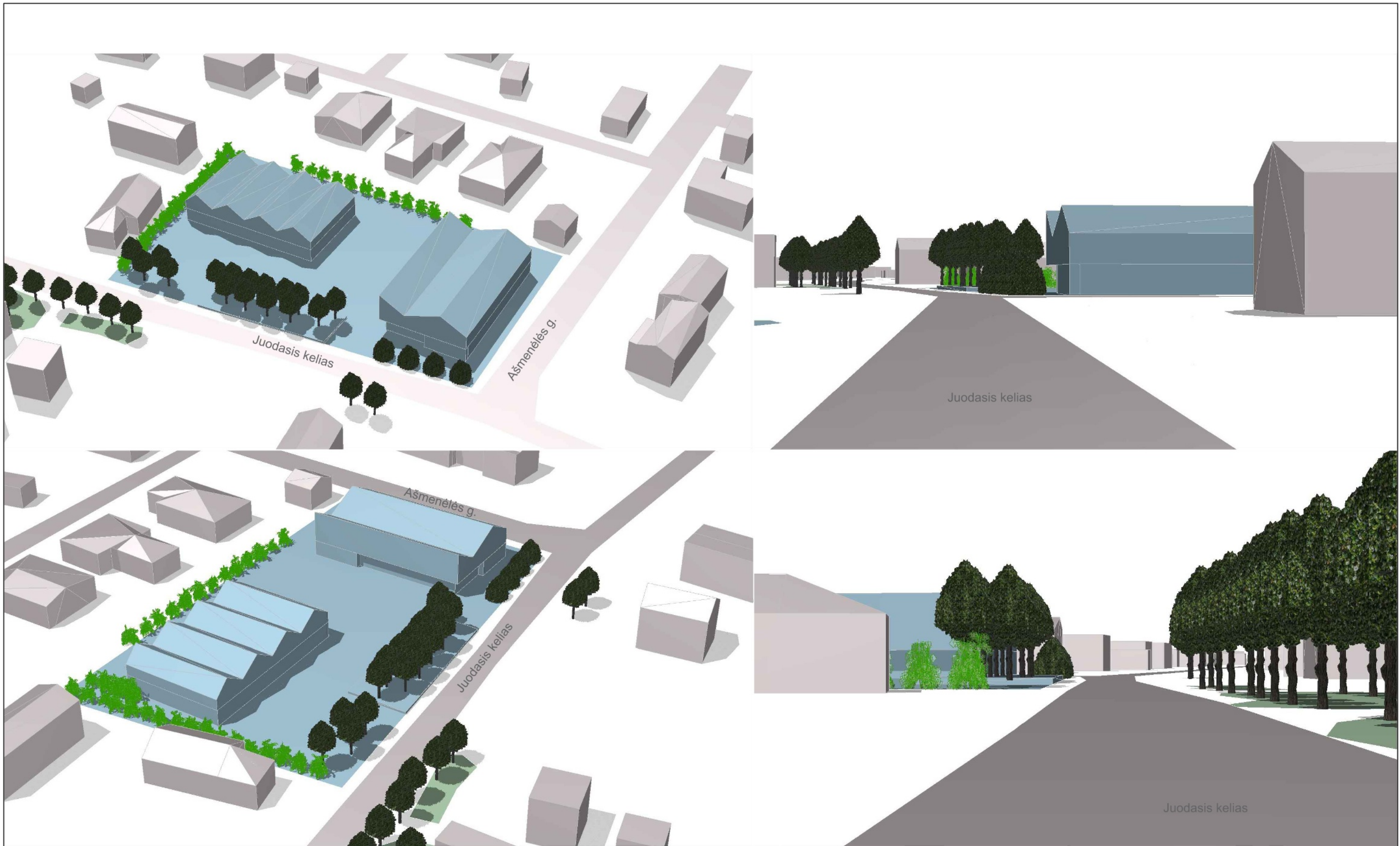
SUTARTINIAI ŽYMĖJIMAI	
	Nagrinėjama teritorija
	Planuojama teritorija
	Gatvės erdvė
	Pagrindinė kompozicinė ašis
	Pagalbinės kompozicinės ašys

GATVĖ KAIP VIEŠOJI ERDVĖ

- Gatvė JUODASIS KELIAS yra istorinė ir šios gatvės užstatymo tipas - sodybinis;
- būdingas pastatų atitraukimas nuo gatvės;
- pagrindinės gatvės sutampa su pagrindinėmis kompozicinėmis ašimis;
- aktualus užstatymo formavimas ties sankryžomis;

-Nesuformuotas užstatymas ties Juoduoju keliu;
-Nesuformuotas užstatymas ties Ašmenėlės gatve;
-Nesuformuota sankryžos erdvė.

Sklypo Juodajame kelyje nedidelių veiklos mastų detaliojo plano sprendinių koregavimas sklypuose Ašmenėlės g. 2, Ašmenėlės g. 2A, Ašmenėlės g. 2B ir Ašmenėlės g. 4 inicijavimo sutarties pagrindu



Sklypo Juodajame kelyje nedidelių veiklos mastų detaliojo plano sprendinių koregavimas sklypuose Ašmenėlės g. 2, Ašmenėlės g. 2A, Ašmenėlės q. 2B ir Ašmenėlės q. 4 inicijavimo sutarties pagrindu

GALIMYBIŲ STUDIJA