

**TRANSPORTO SRAUTŲ TYRIMŲ ATASKAITA**

UŽDUOTIES PAVADINIMAS

Transporto srautų tyrimai ir prognozė Lapių g. – Sėlių g. atkarpoje, Vilniuje

UŽDUOTIES UŽSAKOVAS

UAB „KANSO LT“

UŽDUOTĮ ATLIKO

MB „Transporto tyrimai“

ATLIKIMO DATA

2025 m. lapkričio 14 d.


## TURINYS

TRANSPORTO SRAUTŲ TYRIMAI.....	2
PROGNOZĖ.....	4
TYRIMŲ REZULTATAI .....	5
IŠVADOS.....	9

## TRANSPORTO SRAUTŲ TYRIMAI

Atliekamų transporto srautų tyrimų eiga:

- nustatomas ir įvertinamas transporto priemonių, pravažiavusių kelio ruožu per vieną parą skaičius ir išskiriamas rytinio ir vakarinio piko laikas.
- nustatytų pikų laiku atliekami trumpalaikiai (1 val.) eismo intensyvumo matavimai. Užfiksuotas transporto srautas suklasifikuojamas į klases – lengvasis ir sunkiasvoris transportas.

Tyrimų vieta	Sėlių g., Lapių g.	
Paros eismo intensyvumo matavimai	2025 m. lapkričio 12 d.	
Tyrimo įranga	SDR traffic	
Trumpalaikiai eismo intensyvumo matavimai	2025 m. lapkričio 13 d.	
	07:30 – 08:30	16:30 – 17:30
Tyrimo įranga	Dji Air 3	
		



**1 pav.** Planuojamo objekto vieta žemėlapyje



**2 pav.** Tiriamos teritorijos nuotrauka

## PROGNOZĖ

Prognozuojamas eismo intensyvumo pasiskirstymas ties objekto teritorija įgyvendinus projektą:

- transporto priemonių parkavimo skaičius objekto teritorijoje – 110 vnt.
- objekto veiklos paskirtis – gyvenamoji.

Prognozei atlikti remiamasi *ITE Trip generation* (10th edition) vadovu, kuriame pateikiami transporto srautų duomenys, priklausomai nuo objekto paskirties. Šie duomenys yra grindžiami statistiniais duomenimis apie keliones, gautais iš įvairių tyrimų ir apklausų, kurie padeda nustatyti kelionių skaičių, atsižvelgiant į konkrečius regionus ir teritorijas. Lentelėje pateikiamas ITE kodas pritaikytas pagal objekto paskirtį, pateikiamas numatomas transporto srautas rytinio ir vakarinio piko metu.

**Lentelė Nr. 1** Įvažiuojantis transporto srautas

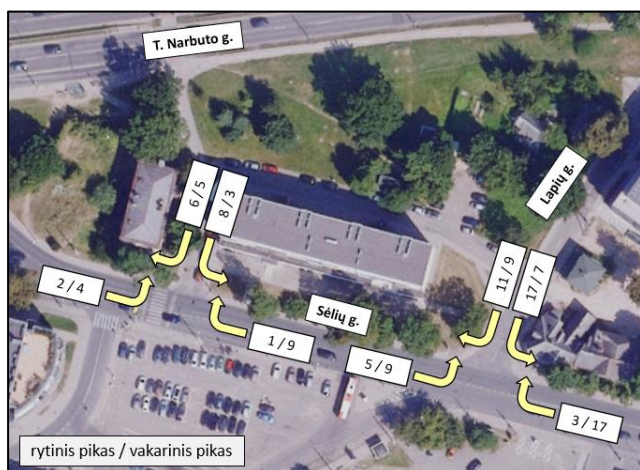
ITE kodas	07:30 – 08:30	16:30 – 17:30
Apartment	11	39

**Lentelė Nr. 2** Išvažiuojantis transporto srautas

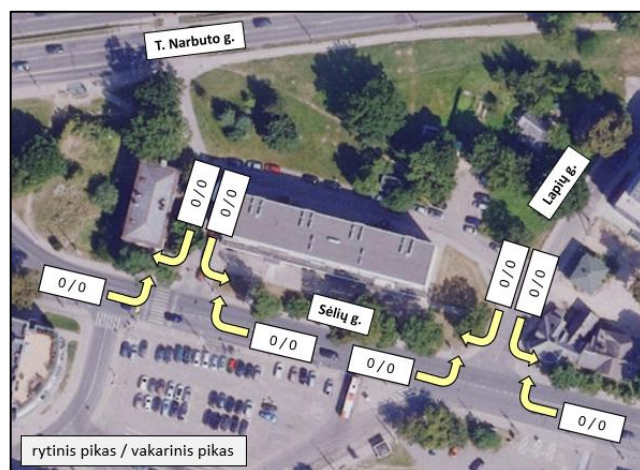
ITE kodas	07:30 – 08:30	16:30 – 17:30
Apartment	42	24

Pagal informaciją apie numatomus transporto srautus ir atsižvelgiant į nustatytas eismo pasiskirstymo proporcijas kryptimis ryto ir vakaro metu atlikta galutinė transporto pasiskirstymo prognozė.

Prognozuojamas transporto srautų pasiskirstymas (rytas / vakaras) kryptimis (3 – 4 pav.).



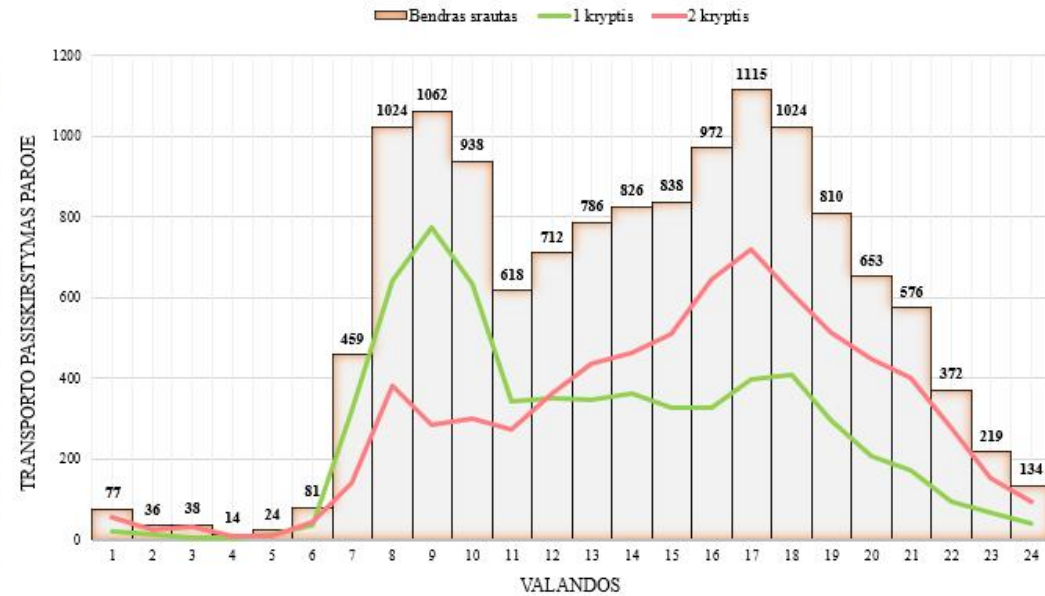
**3 pav.** Lengvojo transporto prognozė



**4 pav.** Sunkiasvorio transporto prognozė

## TYRIMŲ REZULTATAI

Nustatytas ryto piko laikas – 07:00-09:00, vakaro piko laikas – 16:00-18:00, pasiskirstymas paroje – 13408 tr. priemonių.

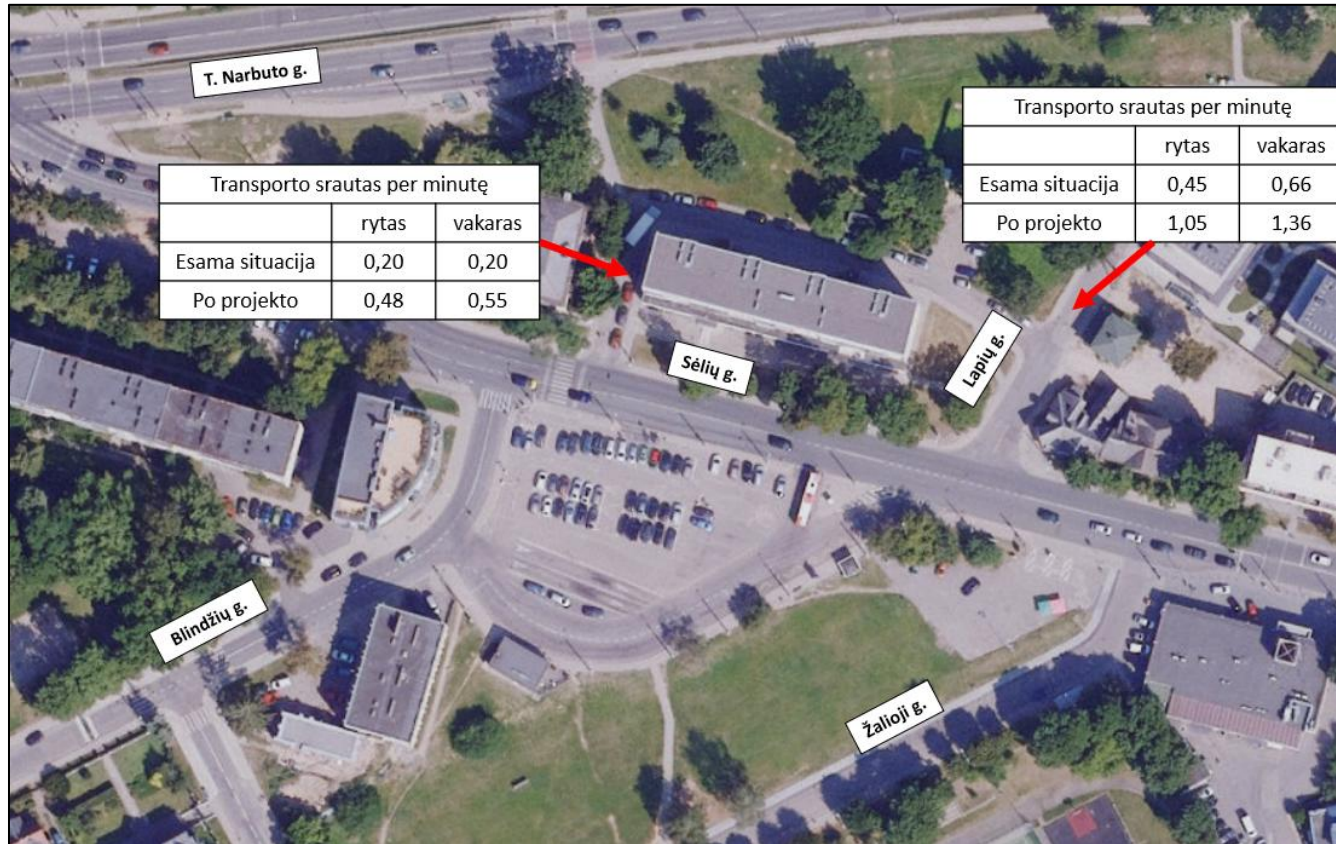


**5 pav. Eismo intensyvumo pasiskirstymas paroje**

Bendras srautas		1	2	3	4	5	6	7	8	9	10	11	12	13	14	15	16	17	18	19	20	21	22	23	24
Valandos		1	2	3	4	5	6	7	8	9	10	11	12	13	14	15	16	17	18	19	20	21	22	23	24
Bendras tr.		77	36	38	14	24	81	459	1024	1062	938	618	712	786	826	838	972	1115	1024	810	653	576	372	219	134
Sunkusis tr.		4	1	0	0	4	24	38	50	38	54	56	52	49	40	50	49	57	50	49	34	28	34	28	19

1 kryptis		1	2	3	4	5	6	7	8	9	10	11	12	13	14	15	16	17	18	19	20	21	22	23	24
Valandos		1	2	3	4	5	6	7	8	9	10	11	12	13	14	15	16	17	18	19	20	21	22	23	24
Bendras tr.		22	12	7	5	14	36	319	641	775	636	344	351	348	362	326	327	397	411	296	206	173	95	66	39
Sunkusis tr.		1	0	0	0	2	8	17	23	21	23	22	18	18	16	14	18	19	16	15	11	10	12	9	3

2 kryptis		1	2	3	4	5	6	7	8	9	10	11	12	13	14	15	16	17	18	19	20	21	22	23	24
Valandos		1	2	3	4	5	6	7	8	9	10	11	12	13	14	15	16	17	18	19	20	21	22	23	24
Bendras tr.		55	24	31	9	10	45	140	383	287	302	274	361	438	464	512	645	718	613	514	447	403	277	153	95
Sunkusis tr.		3	1	0	0	2	16	21	27	17	31	34	34	31	24	36	31	38	34	34	23	18	22	19	16



**6 pav.** Eismo intensyvumo pasiskirstymas paroje

Pateikti duomenys (6 pav.) rodo transporto srautą Lapių gatvėje dabar ir po projekto įgyvendinimo. Esamoje situacijoje rytinio ir vakarinio piko metu Lapių gatve vidutiniškai pravažiuoja nuo 0,20 iki 0,66 transporto priemonės per minutę. Įgyvendinus projektą, prognozuojama, kad šis skaičius padidės iki 0,48 – 1,36 transporto priemonės per minutę. Galima teigti, kad eismo kokybės lygis Lapių gatvėje tiek esamoje tiek po projekto įgyvendinimo išliks aukščiausio lygio.

Eismo srautai 2025 m.

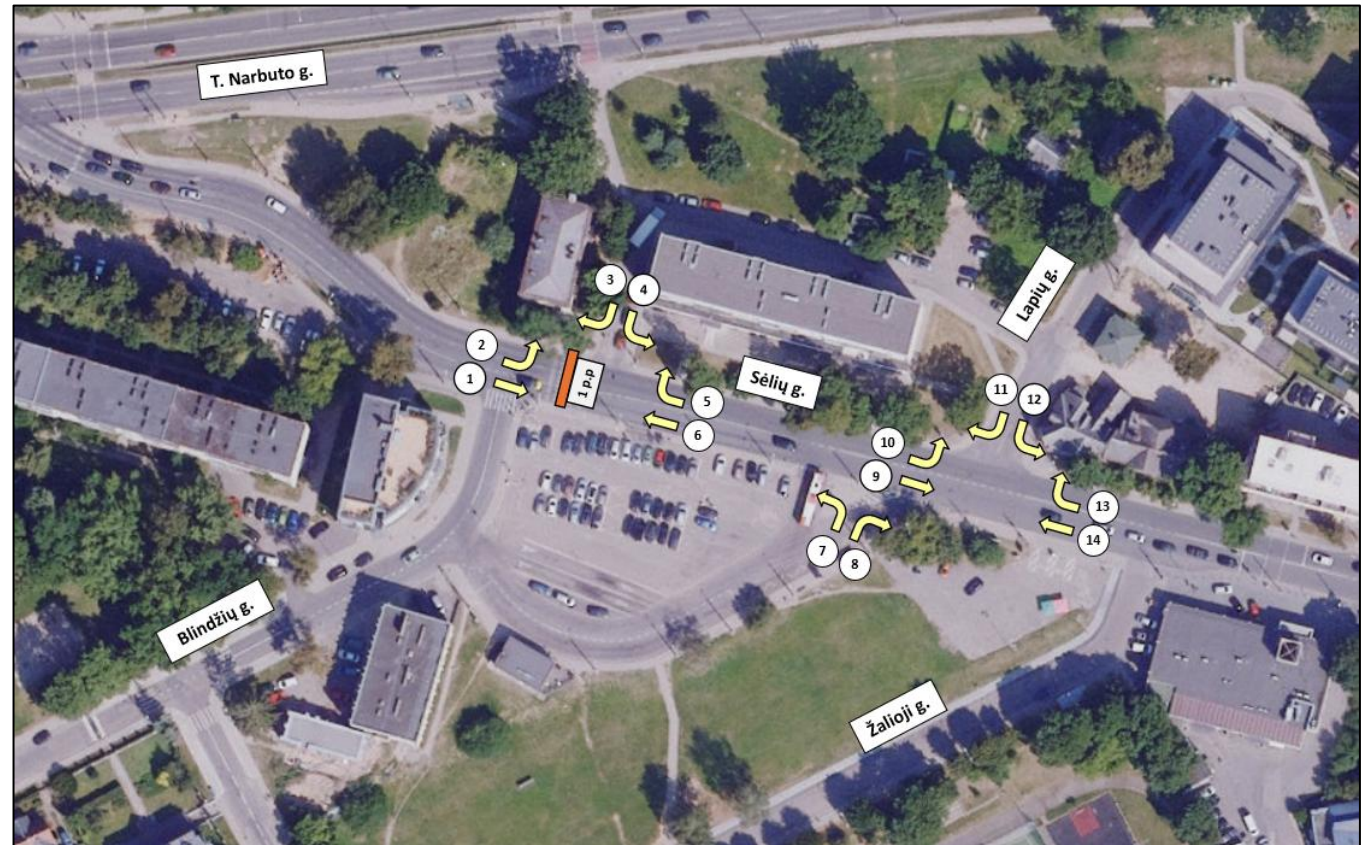
Lengvasis tr.	1	2	3	4	5	6	7	8	9	10	11	12	13	14
07:30 - 08:30	769	2	3	4	3	541	83	19	788	4	3	15	5	458
16:30 - 17:30	534	1	7	3	1	1074	130	22	546	13	2	11	14	943

Sunkusis tr.	1	2	3	4	5	6	7	8	9	10	11	12	13	14
07:30 - 08:30	19	0	0	0	0	33	6	3	21	1	0	1	0	27
16:30 - 17:30	12	0	0	0	0	20	7	1	13	0	0	0	0	13

Pėstieji	1
07:30 - 08:30	99
16:30 - 17:30	131

Dviratininkai	1
07:30 - 08:30	1
16:30 - 17:30	8

Paspirtukininkai	1
07:30 - 08:30	1
16:30 - 17:30	0



## Eismo sratai įgyvendinus projektą

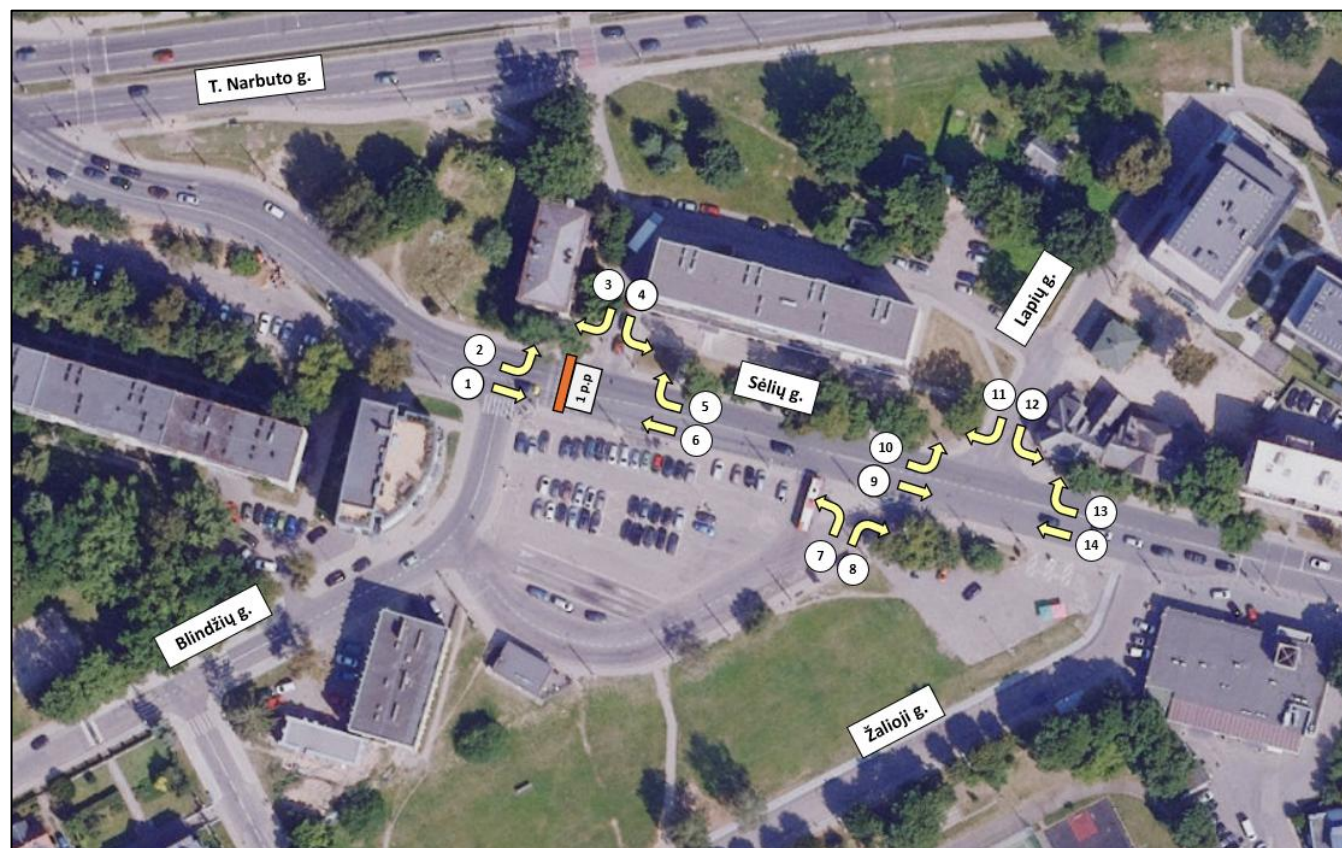
Lengvasis tr.	1	2	3	4	5	6	7	8	9	10	11	12	13	14
07:30 - 08:30	774	4	9	12	4	552	83	19	796	9	14	32	8	459
16:30 - 17:30	543	5	12	6	10	1083	130	22	549	22	11	18	31	952

Sunkusis tr.	1	2	3	4	5	6	7	8	9	10	11	12	13	14
07:30 - 08:30	19	0	0	0	0	33	6	3	21	1	0	1	0	27
16:30 - 17:30	12	0	0	0	0	20	7	1	13	0	0	0	0	13

Pėstieji	1
07:30 - 08:30	99
16:30 - 17:30	131

Dviratininkai	1
07:30 - 08:30	1
16:30 - 17:30	8

Paspirtukininkai	1
07:30 - 08:30	1
16:30 - 17:30	0



## IŠVADOS

- Ilgalaikiai transporto srautų tyrimai Sėlių g. atlikti 2025 m. lapkričio 12 d., trumpalaikiai tyrimai – lapkričio 13 d.
- Atlikta transporto srauto prognozė po projekto įgyvendinimo. Remiantis *ITE Trip generation* (10th edition) vadovu prognozuojamas transporto srautų intensyvumas:
  - rytinio piko metu: įvažiuojantys – 11 tr.pr./val., išvažiuojantys – 42 tr.pr./val.
  - vakarinio piko metu: įvažiuojantys – 39 tr.pr./val., išvažiuojantys – 24 tr.pr./val.
- Sėlių g. nustatytas transporto srautas rytinio piko metu tiriamame tinkle – 1417 tr. pr., vakarinio piko metu – 1700 tr. pr. Atliktos prognozės metu nustatyta, kad planuojamo objekto generuojamas srautas rytinio piko metu sudarytų 3,6 % Sėlių g. srauto. Vakarinio piko metu – 3,5 %.
- Projektuojamo objekto generuojamas srautas rytinio ir vakarinio piko metu neturės įtakos aplinkinių sankryžų eismo kokybės lygio suprastėjimui ir turės minimalią įtaką Sėlių g. ir aplinkinių teritorijų eismo srautų judėjimui.