



## VILNIAUS MIESTO SAVIVALDYBĖS ADMINISTRACIJOS DIREKTORIUS

### ĮSAKYMAS DĖL SKLYPO LENTVARIO G. 1E (KADASTRO NR. 7937/0002:324) IR ŠALIA ESANČIOS TERITORIJOS DETALIOJO PLANO TVIRTINIMO

Nr.  
Vilnius

Vadovaudamasis Lietuvos Respublikos teritorijų planavimo įstatymu, Lietuvos Respublikos aplinkos ministro 2014 m. sausio 2 d. įsakymu Nr. D1-8 „Dėl Kompleksinio teritorijų planavimo dokumentų rengimo taisyklių patvirtinimo“ patvirtintomis Kompleksinio teritorijų planavimo dokumentų rengimo taisyklėmis, Vilniaus miesto savivaldybės mero 2024 m. sausio 4 d. potvarkio Nr. 955-30/24 „Dėl Vilniaus miesto savivaldybės administracijos direktoriaus įgaliojimo“ 1.1.2 papunkčiu ir atsižvelgdamas į Valstybinės teritorijų planavimo ir statybos inspekcijos prie Aplinkos ministerijos 2025 m. liepos 8 d. teritorijų planavimo dokumento patikrinimo aktą Nr. REG38041306:

1. T v i r t i n u sklypo Lentvario g. 1E (kadastru Nr. 7937/0002:324) ir šalia esančios teritorijos detalų planą, kurio tikslai – suformuoti sklypus laisvos nesuformuotos valstybinės žemės teritorijoje, vadovaujantis Vilniaus miesto savivaldybės teritorijos bendrojo plano sprendiniais nustatyti teritorijos naudojimo reglamentus, susisiekimo ir inžinerinių tinklų koridorių teritorijas, esant poreikiui performuoti žemės sklypus, pripirkti ir paimti visuomenės poreikiams upių vientisumui užtikrinti (pagal pridedamą miesto plano ištrauką).

2. N u s t a t a u, kad:

2.1. pagal detaliojo plano sprendinius žemės sklypo Nr. 1 pagrindinė žemės naudojimo paskirtis yra kita (KT), naudojimo būdas – bendrojo naudojimo teritorijos (B), žemės sklypo Nr. 2 pagrindinė žemės naudojimo paskirtis yra kita (KT), naudojimo būdas – susisiekimo ir inžinerinių tinklų koridorių teritorijos (I2), žemės sklypo Nr. 3 pagrindinė žemės naudojimo paskirtis yra kita (KT), naudojimo būdas – susisiekimo ir inžinerinių komunikacijų aptarnavimo objektų teritorijos (I1), žemės sklypo Nr. 4 pagrindinė žemės naudojimo paskirtis yra miškų ūkio paskirties žemė (M), naudojimo būdas – rekreacinių miškų sklypai (M2);

2.2. planavimo organizatorius patvirtintą detalų planą nustatyta tvarka per 5 darbo dienas turi pateikti įregistruoti Lietuvos Respublikos teritorijų planavimo dokumentų registre.

Administracijos direktorius

Adomas Bužinskas

REGLAMENTŲ APRAŠOMOJI LENTELĖ												
Teritorijos (jei dalies) Nr.	Žemės sklypo Nr. (jei dalies) plotas, m²	Teritorijos naudojimo reglamentai							Papildomi reglamentai			
		teritorijos naudojimo tipas	pagrindinė žemės naudojimo paskirtis	žemės sklypo naudojimo būdas (būdai)	leistinas pastatų aukštis, m	leistinas pastatų plotas, m²	reklamavimas užstatymo intensyvumas, %	užstatymo tipas	galimi žemės sklypų dydžiai	statinių paskirtys	kiti reglamentai	
1	1335	BZ	KT	B;11	-	-	-	-	15;20	inžineriniai statiniai: paviršinių nuotekų valykla su taršos monitoringo mazgu	Formuojamas žemės sklypas; nustatyti kiti reglamentai: 1, 2, 3, 4, 5, 6, 7	
1a	452			B					15			
1b	780			I1					20			
1c	93											
1d	10											
1S1	35										215	
1S2	739										222	
2	482	BZ	KT	I2;11	3*	96.5*	4*	0.1*	pi*	-	20	1*
2R1	466			I2	-	-	-	-	-	-	-	-
2R2	16			I1	3*	96.5*	100*	1*	pi*	-	20	1*
2S1	277											
2S2	428											
3	43	BZ	KT	I1	4*	98.5*	70*	0.7*	pi*	-	20	1*
3S1	13											
4	98	MI	M	M2	-	-	-	-	-	-	-	-
4S1	90											

PASTABOS:  
 \* - užstatymo rodikliai nustatyti pagal esamus antžeminius inžinerinius statinius: sklype Nr. 2 pagal esamą elektros tinklų statinį - modulinę transformatorinę, sklype Nr. 3 - pagal esamą inžinerinį statinį - buitinių nuotekų siurblinę, Esamas statinių aukštis nustatytas naudojantis LIDAR skenavimo duomenimis.

Lentelėje naudoti sutrumpinimai:  
 Žemės naudojimo paskirtis:  
 M - miškų ūkio paskirties žemė  
 KT - kitos paskirties žemė

Teritorijos naudojimo tipas:  
 MI - miškai ir miškinga teritorija  
 BZ - bendro naudojimo erdvių, želdynų teritorija

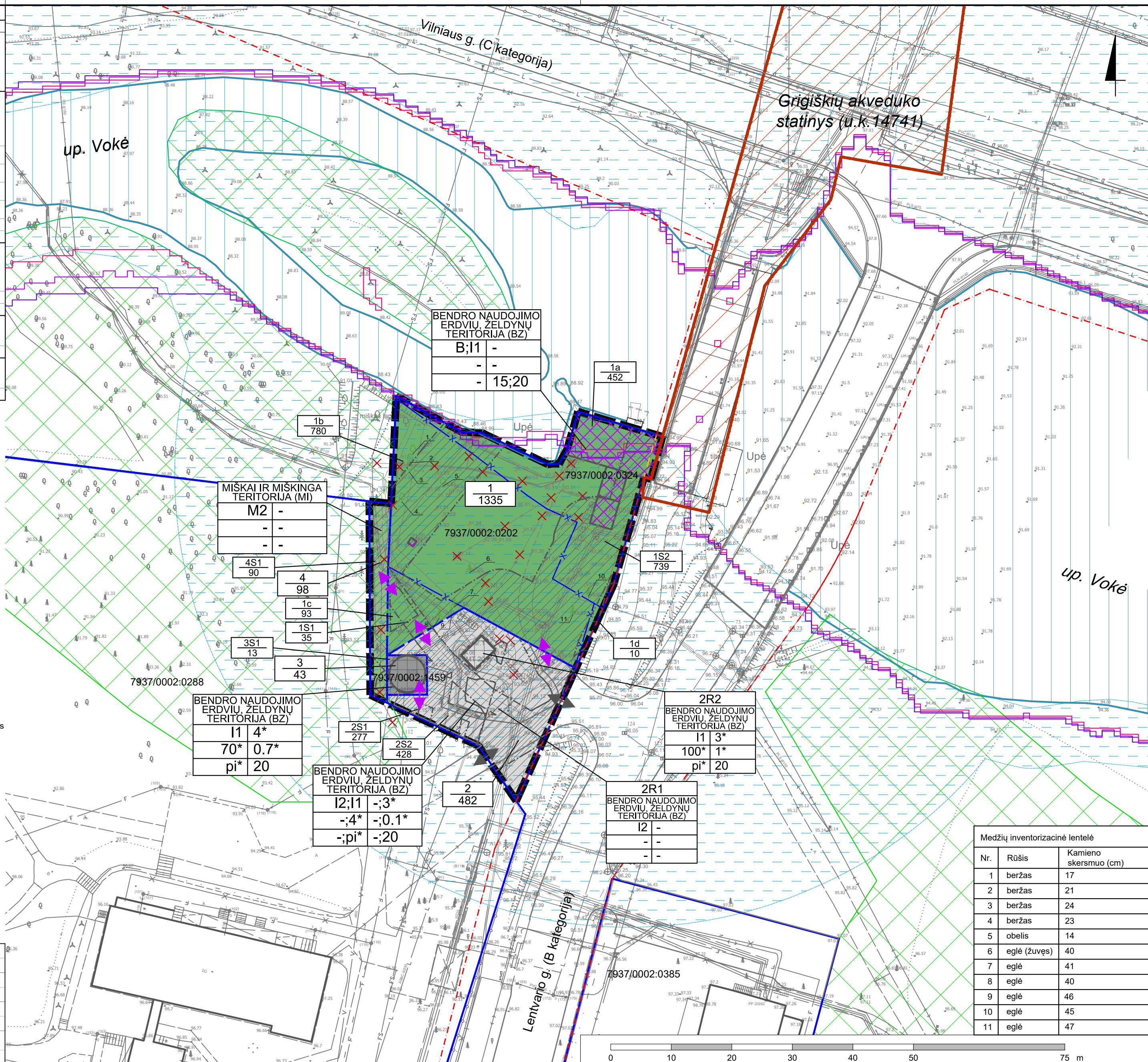
Žemės naudojimo būdai:  
 M2 - rekreacinių miškų sklypai  
 B - bendro naudojimo (miestų, miestelių ir kaimų ar savivaldybių bendro naudojimo) teritorijos  
 I1 - susisiekimo ir inžinerinių komunikacijų aptarnavimo objektų teritorijos  
 I2 - susisiekimo ir inžinerinių tinklų koridorių teritorijos

Užstatymo tipas:  
 pi - pramonės ir inžinerinės infrastruktūros teritorijų užstatymas

Kiti reglamentai:  
 1 - Specialiosios žemės naudojimo sąlygos: Aerodromų apsaugos zonos  
 2 - Specialiosios žemės naudojimo sąlygos: Paviršinių vandens telkinių pakrantės apsaugos juostos  
 3 - Specialiosios žemės naudojimo sąlygos: Potvynių grėsmės teritorijos  
 4 - Specialiosios žemės naudojimo sąlygos: Elektros tinklų apsaugos zonos  
 5 - Specialiosios žemės naudojimo sąlygos: Viešųjų ryšių tinklų elektroninių ryšių infrastruktūros apsaugos zonos  
 6 - Specialiosios žemės naudojimo sąlygos: Vandens tiekimo ir nuotekų, paviršinių nuotekų tvarkymo infrastruktūros apsaugos zonos  
 7 - Specialiosios žemės naudojimo sąlygos: Šilumos perdavimo tinklų apsaugos zonos  
 8 - Miško žemėje taikomos specialiosios žemės naudojimo sąlygos  
 215 - Kelio servitutas - teisė važiuoti transporto priemonėmis, naudotis pėsčiųjų taku (tamaujantis daiktas)  
 222 - Servitutas - teisė testui, aptarnauti, naudoti požemines, antžemines komunikacijas (tamaujantis)

PASTABOS:  
 1. Detaliojo plano teritorijoje galima veikla tik Lietuvos Respublikos specialiųjų žemės naudojimo sąlygų įstatymo 100 straipsnyje numatytais atvejais.  
 2. Atliekant sklypo Nr. 1 ribų pertvarkymą turi būti patikslinti miškų kadastro duomenys patikslinant į sklypo Nr. 1 šiaurės vakarinę dalį patenkančią valstybinės reikšmės miško plotą, įvertinus faktą, kad toje teritorijoje nėra miško žemės naudmenų. Sklype Nr. 1 tikslinamas valstybinės reikšmės miško plotas sudaro 0.06 m². Miškų kadastro duomenų tikslinimas turi būti atliktas teisės aktų nustatyta tvarka.

licencijos 1GKV-562 2M-M-1127		objektas: Lentvario g.1E, Vilnius Paraiškos Nr. TIIIIS1-20241001-063881
Kartografas D.NAGINĖ	brėžinys: topografinis inžinerinis planas	užsakovas: Vilniaus miesto savivaldybės administracija
koord. sistema LKS-94 / vietinė	aukščių sistema LAS07	horizontalės mastelis kas 0.5 m.
		mastelis 1 : 500
		lapas / lapų 1 / 1



SUTARTINIAI ŽENKLAI	
	Planuojamos teritorijos riba
	Esamų sklypų ribos
	Projektuojamų sklypų ribos
	Naikinamos sklypų ribos
	Skirtingų reglamentų riba
	Statybos zona
	Servituto zona
	Gatvių raudonosios linijos
	Naikinamos gatvių raudonosios linijos
	Įvažiavimas - išvažiavimas
	Įvažiavimas - išvažiavimas, skirtas aptarnaujanciam transportui
	Gatvių važiuojamosios dalies riba
	Esami pastatai
	Griaunami, demontuojami pastatai
	Pastatai, paimami visuomenės poreikiams
	Esamas medis, jo numeris inventORIZACINĖJE lentelėje
	Kultūros paveldo teritorijos riba
	Valstybinės reikšmės miško riba
	Taksacinio miško riba
	Paviršiniai vandens telkinių riba
	Paviršiniai vandens telkinių apsaugos juosta
	Didelės tikimybės (10 proc.) potvynių grėsmės teritorijos riba
	Vidutinės tikimybės (1 proc.) potvynių grėsmės teritorijos riba
	Mažos tikimybės (0.1 proc.) potvynių grėsmės teritorijos riba
	Demontuojamas esamas 0.4 kV elektros kabelis
	Demontuojamas esamas vandentiekis
	Demontuojama esama buitinė savitakė nuotekynė

TERITORIJOS NAUDOJIMO REGLAMENTAI	
	N - sklypo, jo dalies, servituto numeris
	M - sklypo, jo dalies, servituto plotas, m²
	T - teritorijos naudojimo tipas
	1 - leistinas pastatų aukštis (metrais)
	2 - leistinas žemės sklypo užstatymo tankis
	3 - leistinas žemės sklypo užstatymo tankis
	4 - leistinas žemės sklypo užstatymo intensyvumas
	5 - užstatymo tipas
	6 - priklausomųjų želdynų ir želdinių teritorijų dalys, %
	Rekreacinių miškų sklypai (M2)
	Bendro naudojimo (miestų, miestelių ir kaimų ar savivaldybių bendro naudojimo) teritorijos (B)
	Susisiekimo ir inžinerinių komunikacijų aptarnavimo objektų teritorijos (I1)
	Susisiekimo ir inžinerinių tinklų koridorių teritorijos (I2)

Medžių inventORIZACINĖ lentelė		
Nr.	Rūšis	Kamieno skersmuo (cm)
1	beržas	17
2	beržas	21
3	beržas	24
4	beržas	23
5	obelis	14
6	egle (žuvels)	40
7	egle	41
8	egle	40
9	egle	46
10	egle	45
11	egle	47

0	2025-04-23	
LAIDA	IŠLEIDIMO DATA	LAIDOS STATUSAS, KEITIMO PRIEŽASTIS (JEI TAIKOMA)
KVAL. PATV. DOK. NR.		Statinio projekto pavadinimas SKLYPO LENTVARIO G. 1E (KADASTRO NR. 7937/0002:324) IR ŠALIA ESANČIOS TERITORIJOS DETALUSIS PLANAS
TPV 0067	PV	Giedrius Bireta
TPV 0067	arch.	Giedrius Bireta
LT	Statytojas ir (arba) užsakovas Vilniaus miesto savivaldybės administracijos direktorius	Statinio numeris ir pavadinimas, dokumento pavadinimas <b>PAGRINDINIS BRĖŽINYS</b> Mastelis 1:500
	Dokumento žymuo VP 24-181	Laida 0
		Lapas 1
		Lapų 1

**DETALŪS METADUOMENYS**

<b>Dokumento sudarytojas (-ai)</b>	Vilniaus miesto savivaldybė 188710061, Konstitucijos pr. 3, LT-09601, Vilnius
<b>Dokumento pavadinimas (antraštė)</b>	DĖL SKLYPO LENTVARIO G. 1E (KADASTRO NR. 7937/0002:324) IR ŠALIA ESANČIOS TERITORIJOS DETALIOJO PLANO TVIRTINIMO
<b>Dokumento registracijos data ir numeris</b>	2025-07-24 Nr. 30-1925/25
<b>Dokumento gavimo data ir dokumento gavimo registracijos numeris</b>	–
<b>Dokumento specifikacijos identifikavimo žymuo</b>	ADOC-V1.0
<b>Parašo paskirtis</b>	Pasirašymas
<b>Parašą sukūrusio asmens vardas, pavardė ir pareigos</b>	Adomas Bužinskas, Administracijos direktorius, Administracijos direktorius
<b>Sertifikatas išduotas</b>	ADOMAS BUŽINSKAS, Vilniaus miesto savivaldybės administracija LT
<b>Parašo sukūrimo data ir laikas</b>	2025-07-24 16:18:02 (GMT+03:00)
<b>Parašo formatas</b>	XAdES-T
<b>Laiko žymoje nurodytas laikas</b>	2025-07-24 16:18:07 (GMT+03:00)
<b>Informacija apie sertifikavimo paslaugų teikėją</b>	ADIC CA ECC, Asmens dokumentu israsymo centras prie LR VRM LT
<b>Sertifikato galiojimo laikas</b>	2024-06-18 10:06:41 – 2028-06-17 10:06:41
<b>Informacija apie būdus, naudotus metaduomenų vientisumui užtikrinti</b>	"Registravimas" paskirties metaduomenų vientisumas užtikrintas naudojant "RCSC IssuingCA-2, VI Registru Centras - i.k. 124110246 LT" išduotą sertifikatą "Dokumentų valdymo sistema Avilys, Vilniaus miesto savivaldybės administracija, į.k. 188710061 LT", sertifikatas galioja nuo 2024-12-18 11:49:40 iki 2027-12-18 11:49:40
<b>Pagrindinio dokumento priedų skaičius</b>	1
<b>Pagrindinio dokumento pridedamų dokumentų skaičius</b>	–
<b>Priedamo dokumento sudarytojas (-ai)</b>	–
<b>Priedamo dokumento pavadinimas (antraštė)</b>	–
<b>Priedamo dokumento registracijos data ir numeris</b>	–
<b>Programinės įrangos, kuria naudojantis sudarytas elektroninis dokumentas, pavadinimas</b>	Dokumentų valdymo sistema „Avilys“, versija 3.5.84.1
<b>Informacija apie elektroninio dokumento ir elektroninio (-ių) parašo (-ų) tikrinimą (tikrinimo data)</b>	Atitinka specifikacijos keliamus reikalavimus. Visi dokumente esantys elektroniniai parašai galioja (2025-07-24 16:19:15)
<b>Paieškos nuoroda</b>	–
<b>Papildomi metaduomenys</b>	Nuorašą suformavo 2025-07-24 16:19:15 Dokumentų valdymo sistema „Avilys“