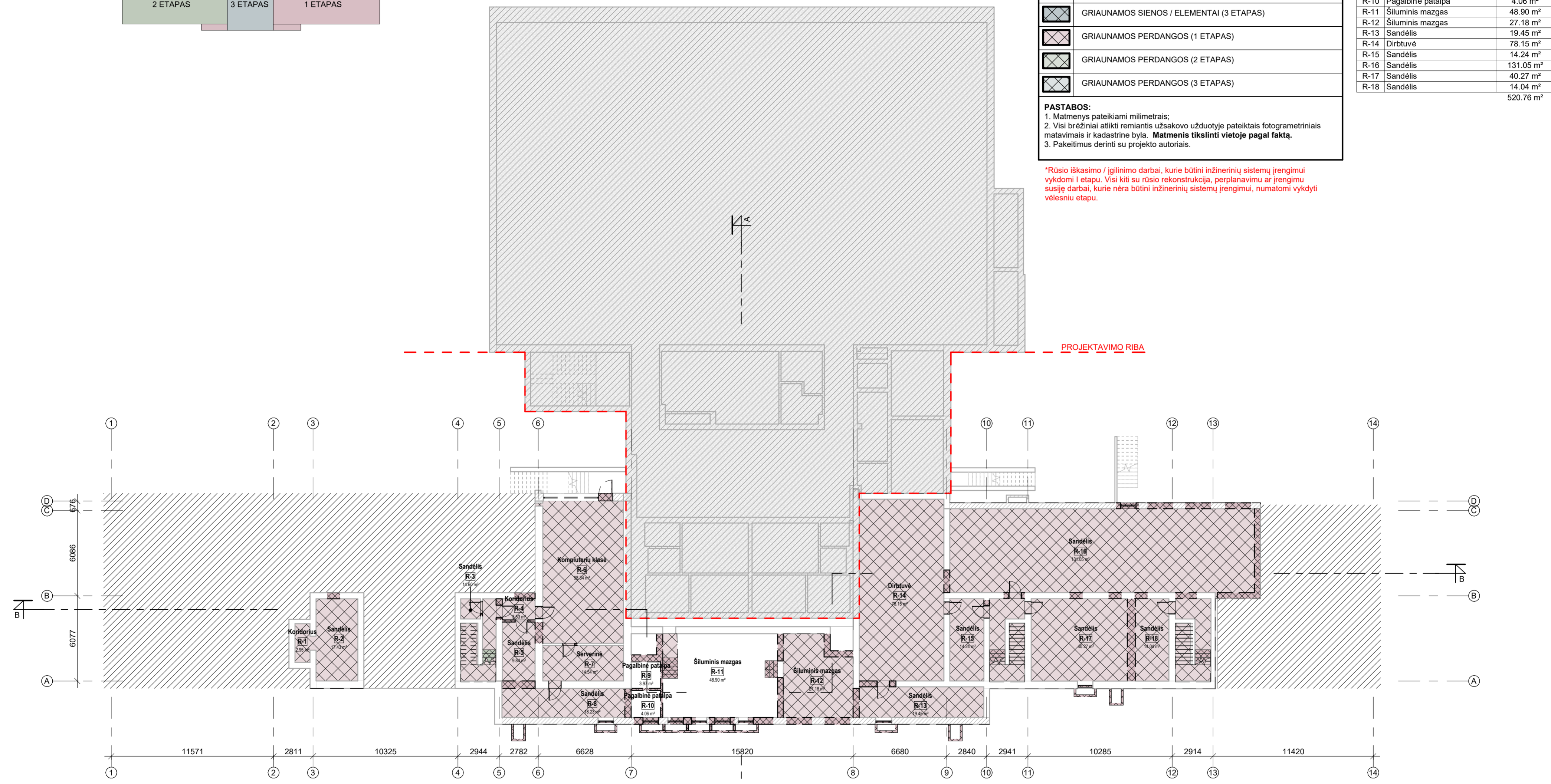


EKSPLIKACIJA	
	UŽ PROJEKTŲ APIMTIES RIBOS
	ESAMOS SIENOS / ELEMENTAI
	GRIAUNAMOS SIENOS / ELEMENTAI (1 ETAPAS)
	GRIAUNAMOS SIENOS / ELEMENTAI (2 ETAPAS)
	GRIAUNAMOS SIENOS / ELEMENTAI (3 ETAPAS)
	GRIAUNAMOS PERDANGOS (1 ETAPAS)
	GRIAUNAMOS PERDANGOS (2 ETAPAS)
	GRIAUNAMOS PERDANGOS (3 ETAPAS)

PASTABOS:
 1. Matmenys pateikiami milimetrais;
 2. Visi brėžiniai atlikti remiantis užsakovo užduotyje pateiktais fotogrametriniais matavimais ir kadastrine byla. **Matmenis tikslinti vietoje pagal faktą.**
 3. Pakeitimus derinti su projekto autoriais.

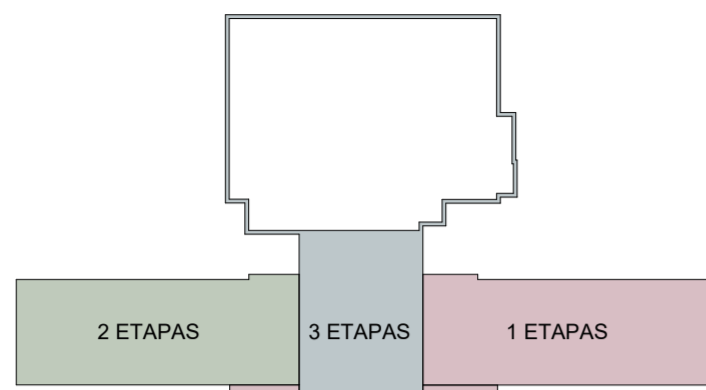
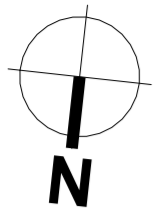
Rūsio esamų patalpų eksplikacija		
Nr.	Pavadinimas	Plotas
R-1	Koridorius	2.95 m ²
R-2	Sandėlis	17.43 m ²
R-3	Sandėlis	14.60 m ²
R-4	Koridorius	3.53 m ²
R-5	Sandėlis	9.84 m ²
R-6	Kompiuterių klasė	58.34 m ²
R-7	Serverinė	14.54 m ²
R-8	Sandėlis	18.23 m ²
R-9	Pagalbinė patalpa	3.97 m ²
R-10	Pagalbinė patalpa	4.06 m ²
R-11	Šiluminis mazgas	48.90 m ²
R-12	Šiluminis mazgas	27.18 m ²
R-13	Sandėlis	19.45 m ²
R-14	Dirbtuvė	78.15 m ²
R-15	Sandėlis	14.24 m ²
R-16	Sandėlis	131.05 m ²
R-17	Sandėlis	40.27 m ²
R-18	Sandėlis	14.04 m ²
		520.76 m ²

*Rūsio iškasimo / įgilinimo darbai, kurie būtini inžinerinių sistemų įrengimui vykdomi I etapu. Visi kiti su rūsio rekonstrukcija, perplanavimu ar įrengimu susiję darbai, kurie nėra būtini inžinerinių sistemų įrengimui, numatomi vykdyti vėlesniu etapu.



Rūsio griovimo planas
1 : 200

1	2025-09-12	Visuomenės informavimui	
Nr.	DATA	LAIDA, KEITIMŲ PAVADINIMAS, PRIEŽASTIS	
Kval. patv. dok. Nr.	2	UAB „2L Architects“, įm. k. 302825424, PVM kodas: LT100067031213, Adresas: Aludarių g. 1, LT-01112, Vilnius, Tel. +370 695 46175	Statinio projekto pavadinimas Visuomeninių pastatų paskirties grupės Mokslo paskirties pastato 1C2/p ir Sporto paskirties pastato 9C1/t Subačiaus g. 41, Vilniuje, rekonstravimo projektas, keičiant Sporto paskirties pastato paskirtį į Mokslo paskirties ir pastatus sujungiant į vieną Mokslo paskirties statinį
A 2082	PV/PDV	I. Lukauskas	Brėžinio pavadinimas
MD012909	Arch.	A. Onaitytė	RŪSIO GRIOVIMO PLANAS
A 1757	Arch.	A. Ilginytė	M 1:200
LT	Statytojas	VŠĮ „Tarptautinė Amerikos mokykla Vilniuje“	Brėžinio žymuo
			2L-2023-09-PP-06
			Lapas
			Lapų
			1
			1

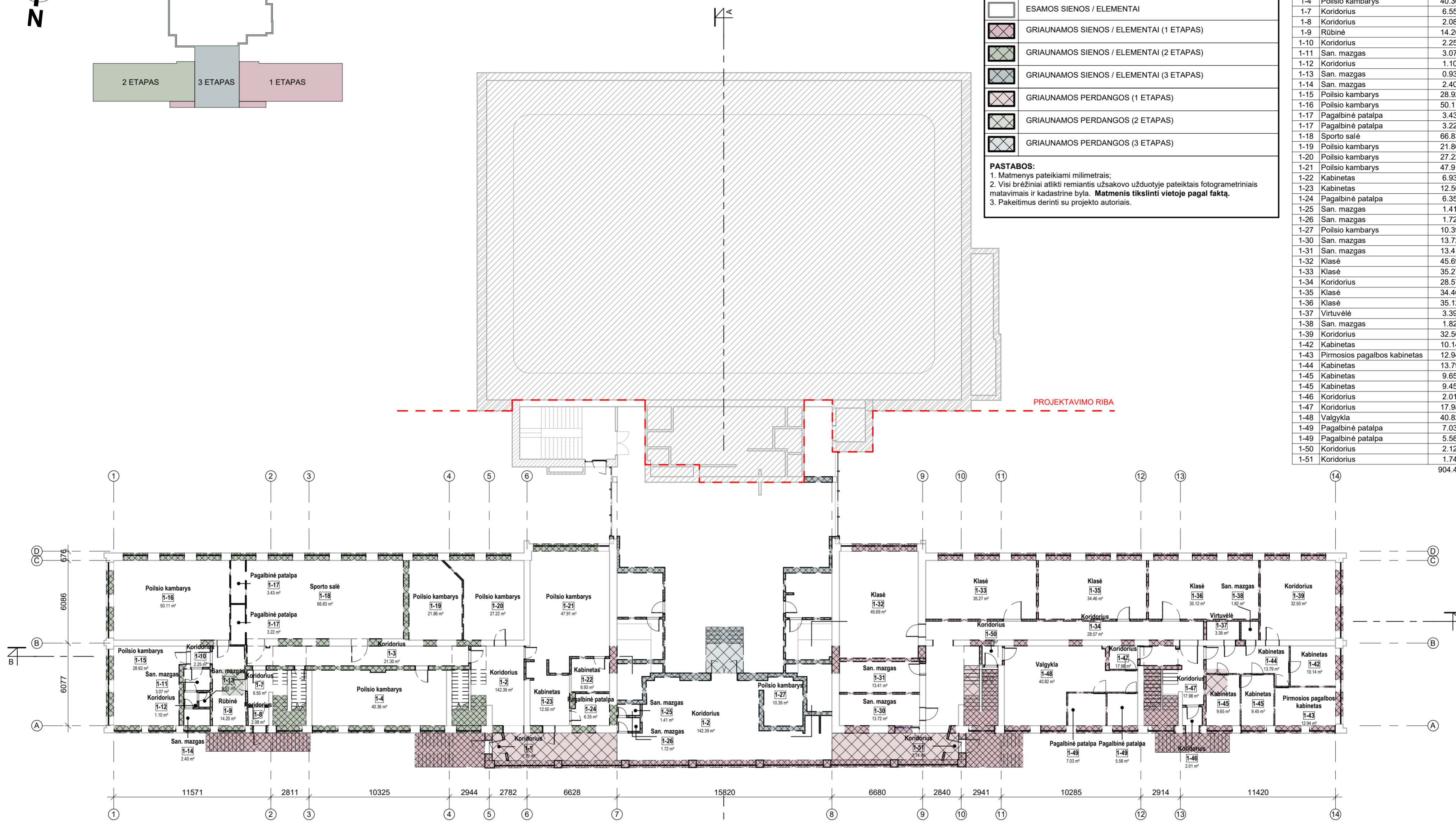


EKSPLIKACIJA

	UŽ PROJETO APIMTIES RIBOS
	ESAMOS SIENOS / ELEMENTAI
	GRIAUNAMOS SIENOS / ELEMENTAI (1 ETAPAS)
	GRIAUNAMOS SIENOS / ELEMENTAI (2 ETAPAS)
	GRIAUNAMOS SIENOS / ELEMENTAI (3 ETAPAS)
	GRIAUNAMOS PERDANGOS (1 ETAPAS)
	GRIAUNAMOS PERDANGOS (2 ETAPAS)
	GRIAUNAMOS PERDANGOS (3 ETAPAS)

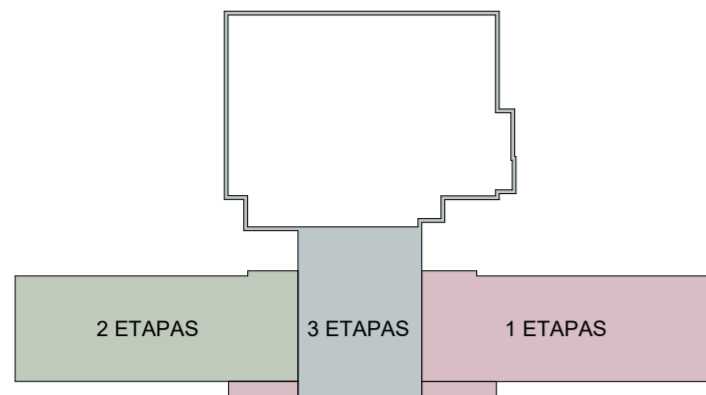
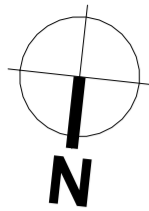
PASTABOS:
 1. Matmenys pateikiami milimetrais;
 2. Visi brėžiniai atlikti remiantis užsakovo užduotyje pateiktais fotogrametriniais matavimais ir kadastrine byla. **Matmenis tikslinti vietoje pagal faktą.**
 3. Pakeitimus derinti su projekto autoriais.

Pirmo aukšto esamų patalpų eksplikacija		
Nr.	Pavadinimas	Plotas
1-1	Koridorius	1.79 m ²
1-2	Koridorius	142.39 m ²
1-3	Koridorius	21.30 m ²
1-4	Poilsio kambarys	40.36 m ²
1-7	Koridorius	6.55 m ²
1-8	Koridorius	2.08 m ²
1-9	Rūbinė	14.20 m ²
1-10	Koridorius	2.25 m ²
1-11	San. mazgas	3.07 m ²
1-12	Koridorius	1.10 m ²
1-13	San. mazgas	0.93 m ²
1-14	San. mazgas	2.40 m ²
1-15	Poilsio kambarys	28.92 m ²
1-16	Poilsio kambarys	50.11 m ²
1-17	Pagalbinė patalpa	3.43 m ²
1-17	Pagalbinė patalpa	3.22 m ²
1-18	Sporto salė	66.83 m ²
1-19	Poilsio kambarys	21.86 m ²
1-20	Poilsio kambarys	27.22 m ²
1-21	Poilsio kambarys	47.91 m ²
1-22	Kabinetas	6.93 m ²
1-23	Kabinetas	12.50 m ²
1-24	Pagalbinė patalpa	6.35 m ²
1-25	San. mazgas	1.41 m ²
1-26	San. mazgas	1.72 m ²
1-27	Poilsio kambarys	10.39 m ²
1-30	San. mazgas	13.72 m ²
1-31	San. mazgas	13.41 m ²
1-32	Klasė	45.69 m ²
1-33	Klasė	35.27 m ²
1-34	Koridorius	28.57 m ²
1-35	Klasė	34.46 m ²
1-36	Klasė	35.12 m ²
1-37	Virtuvėlė	3.39 m ²
1-38	San. mazgas	1.82 m ²
1-39	Koridorius	32.50 m ²
1-42	Kabinetas	10.14 m ²
1-43	Pirmosios pagalbos kabinetas	12.94 m ²
1-44	Kabinetas	13.79 m ²
1-45	Kabinetas	9.65 m ²
1-45	Kabinetas	9.45 m ²
1-46	Koridorius	2.01 m ²
1-47	Koridorius	17.98 m ²
1-48	Valgykla	40.82 m ²
1-49	Pagalbinė patalpa	7.03 m ²
1-49	Pagalbinė patalpa	5.58 m ²
1-50	Koridorius	2.12 m ²
1-51	Koridorius	1.74 m ²
		904.41 m²



Pirmo aukšto griovimo planas
1 : 200

1	2025-09-12	Visuomenės informavimui	
Nr.	DATA	LAIDA, KEITIMŲ PAVADINIMAS, PRIEŽASTIS	
Kval. patv. dok. Nr.	2	UAB „2L Architects“, įm. k. 302825424, PVM kodas: LT100067031213, Adresas: Aludarių g. 1, LT-01112, Vilnius, Tel. +370 695 46175	Statinio projekto pavadinimas Visuomeninių pastatų paskirties grupės Mokslo paskirties pastato 1C2/p ir Sporto paskirties pastato 9C1/t Subačiaus g. 41, Vilniuje, rekonstravimo projektas, keičiant Sporto paskirties pastato paskirtį į Mokslo paskirties ir pastatus sujungiant į vieną Mokslo paskirties statinį
A 2082	PV/PDV	I. Lukauskas	Brėžinio pavadinimas PIRMO AUKŠTO GRIOVIMO PLANAS
MDO12909	Arch.	A. Onaitytė	M 1:200
A 1757	Arch.	A. Ilginytė	Laida 0
LT	Statytojas	VŠĮ „Tarptautinė Amerikos mokykla Vilniuje“	Brėžinio žymuo 2L-2023-09-PP-07
			Lapas 1
			Lapų 1

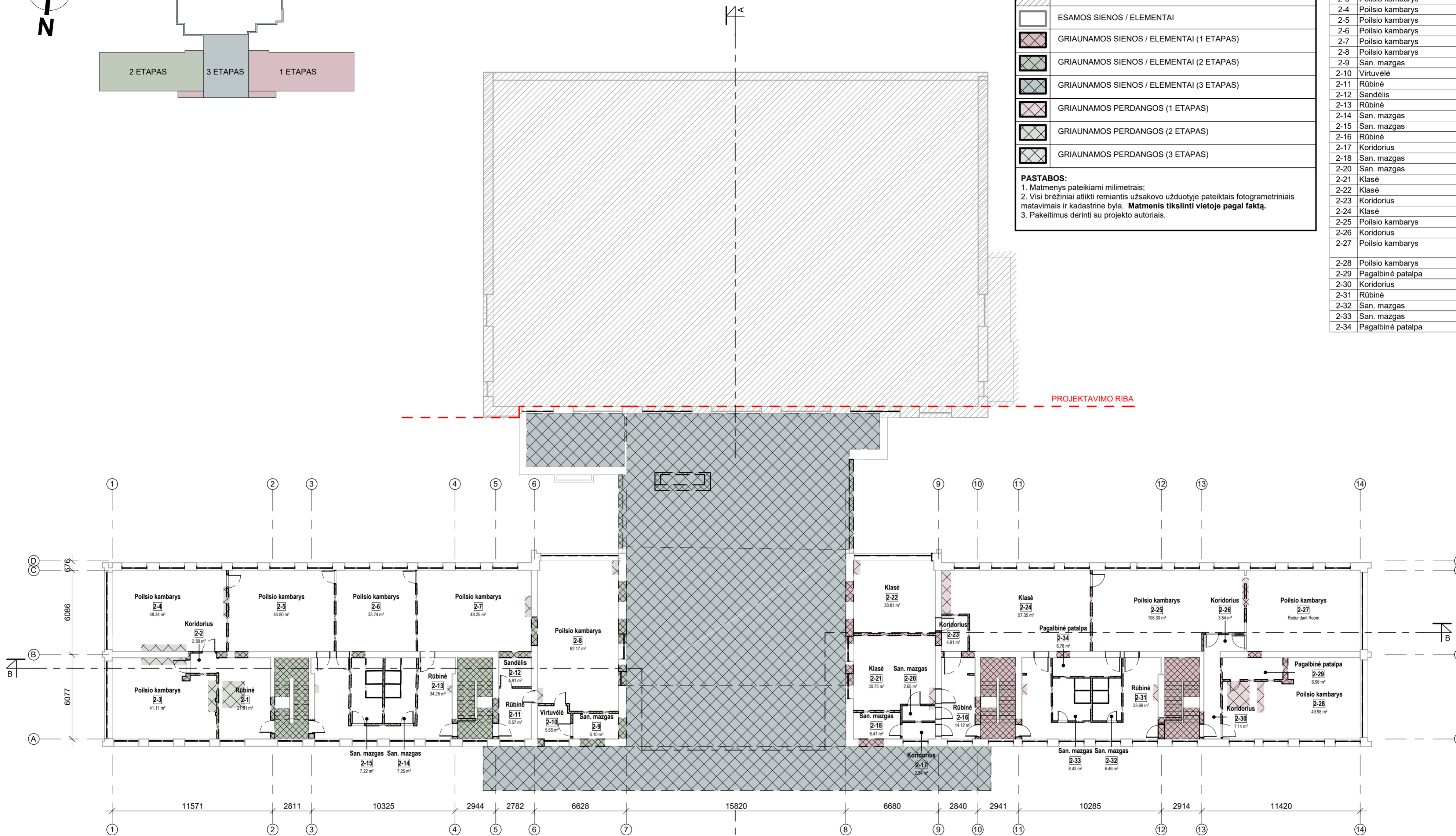


EKSPLIKACIJA

	UŽ PROJETO APIMTIES RIBOS
	ESAMOS SIENOS / ELEMENTAI
	GRIAUNAMOS SIENOS / ELEMENTAI (1 ETAPAS)
	GRIAUNAMOS SIENOS / ELEMENTAI (2 ETAPAS)
	GRIAUNAMOS SIENOS / ELEMENTAI (3 ETAPAS)
	GRIAUNAMOS PERDANGOS (1 ETAPAS)
	GRIAUNAMOS PERDANGOS (2 ETAPAS)
	GRIAUNAMOS PERDANGOS (3 ETAPAS)

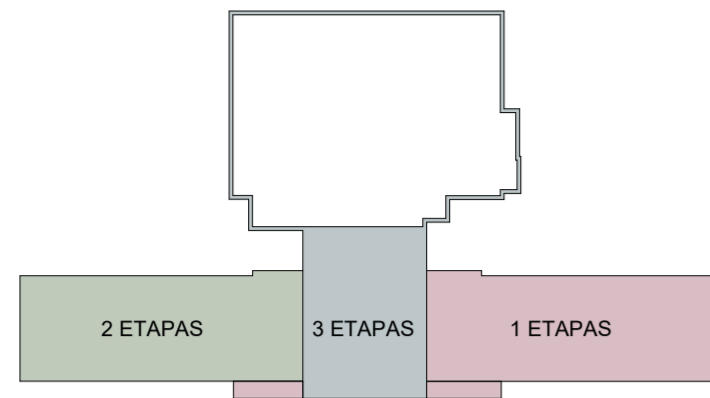
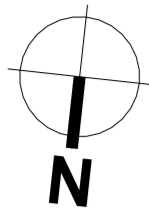
PASTABOS:
 1. Matmenys pateikiami milimetrais;
 2. Visi brėžiniai atlikti remiantis užsakovo užduotyje pateiktais fotogrametriniais matavimais ir kadastrine byla. **Matmenis tikslinti vietoje pagal faktą.**
 3. Pakeitimus derinti su projekto autoriais.

Antro aukšto esamų patalpų eksplikacija		
Nr.	Pavadinimas	Plotas
2-1	Rūbinė	21.91 m ²
2-2	Koridorius	2.80 m ²
2-3	Poilsio kambarys	41.11 m ²
2-4	Poilsio kambarys	48.34 m ²
2-5	Poilsio kambarys	44.80 m ²
2-6	Poilsio kambarys	33.74 m ²
2-7	Poilsio kambarys	48.25 m ²
2-8	Poilsio kambarys	62.17 m ²
2-9	San. mazgas	6.10 m ²
2-10	Virtuvėlė	5.65 m ²
2-11	Rūbinė	8.57 m ²
2-12	Sandėlis	4.91 m ²
2-13	Rūbinė	34.25 m ²
2-14	San. mazgas	7.25 m ²
2-15	San. mazgas	7.22 m ²
2-16	Rūbinė	14.12 m ²
2-17	Koridorius	2.84 m ²
2-18	San. mazgas	6.47 m ²
2-20	San. mazgas	2.65 m ²
2-21	Klasė	30.73 m ²
2-22	Klasė	30.81 m ²
2-23	Koridorius	4.91 m ²
2-24	Klasė	57.35 m ²
2-25	Poilsio kambarys	108.30 m ²
2-26	Koridorius	3.54 m ²
2-27	Poilsio kambarys	Redundant Room
2-28	Poilsio kambarys	49.98 m ²
2-29	Pagalbinė patalpa	6.96 m ²
2-30	Koridorius	7.14 m ²
2-31	Rūbinė	33.69 m ²
2-32	San. mazgas	6.46 m ²
2-33	San. mazgas	8.43 m ²
2-34	Pagalbinė patalpa	6.78 m ²
		758.21 m²



Antro aukšto grovimo planas
1 : 200

1	2025-09-12	Visuomenės informavimui	
Nr.	DATA	LAIDA, KEITIMŲ PAVADINIMAS, PRIEŽASTIS	
Kval. patv. dok. Nr.	2	UAB „2L Architects“, įm. k. 302825424, PVM kodas: LT100067031213, Adresas: Aludarių g. 1, LT-01112, Vilnius, Tel. +370 695 46175	Statinio projekto pavadinimas Visuomeninių pastatų paskirties grupės Mokslo paskirties pastato 1C2/p ir Sporto paskirties pastato 9C1/t Subačiaus g. 41, Vilniuje, rekonstravimo projektas, keičiant Sporto paskirties pastato paskirtį į Mokslo paskirties ir pastatus sujungiant į vieną Mokslo paskirties statinį
A 2082	PV/PDV	I. Lukauskas	Brėžinio pavadinimas
MD012909	Arch.	A. Onaitytė	ANTRO AUKŠTO GROVIMO PLANAS
A 1757	Arch.	A. Ilginytė	M 1:200
LT	Statytojas	VŠĮ „Tarptautinė Amerikos mokykla Vilniuje“	Brėžinio žymuo
			2L-2023-09-PP-08
			Lapas
			Lapų
			1
			1



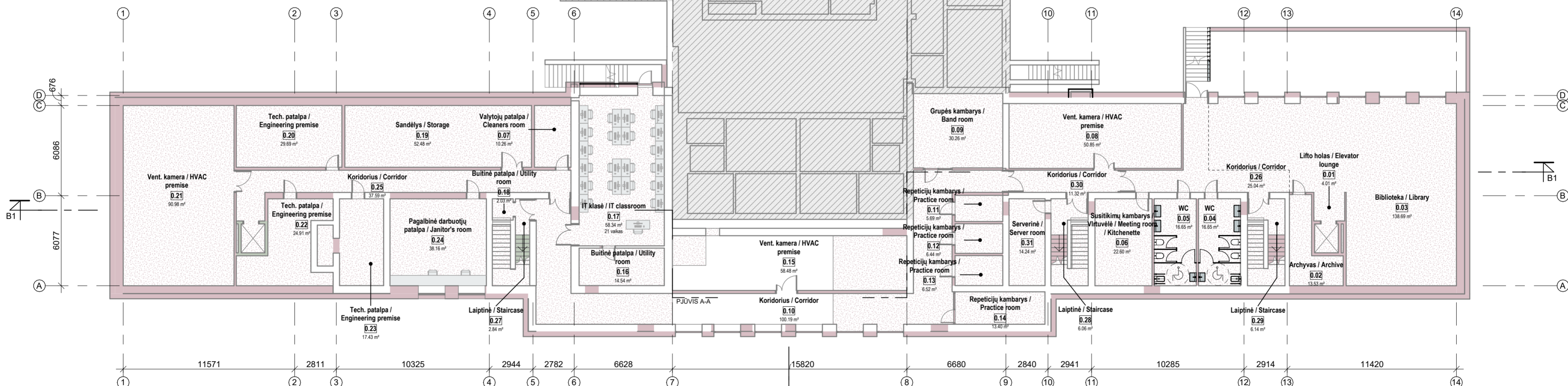
EKSPLIKACIJA

	ŠIOJE ZONOJE VIDAUS SPRENDINIAI NEKEIČIAMI
	ESAMOS SIENOS / ELEMENTAI
	NAUJAI PROJEKTUOJAMOS SIENOS / ELEMENTAI (1 ETAPAS)
	NAUJAI PROJEKTUOJAMOS SIENOS / ELEMENTAI (2 ETAPAS)
	NAUJAI PROJEKTUOJAMOS SIENOS / ELEMENTAI (3 ETAPAS)
	NAUJAI PROJEKTUOJAMOS PERDANGOS (1 ETAPAS)
	NAUJAI PROJEKTUOJAMOS PERDANGOS (2 ETAPAS)
	NAUJAI PROJEKTUOJAMOS PERDANGOS (3 ETAPAS)

PASTABOS:
 1. Matmenys pateikiami milimetrais;
 2. Visi brėžiniai atlikti remiantis užsakovo užduotyje pateiktais fotogrametrisiais matavimais ir kadastrine byla. **Matmenis tikslinti vietoje pagal faktą.**
 3. Pakeitimus derinti su projekto autoriais.

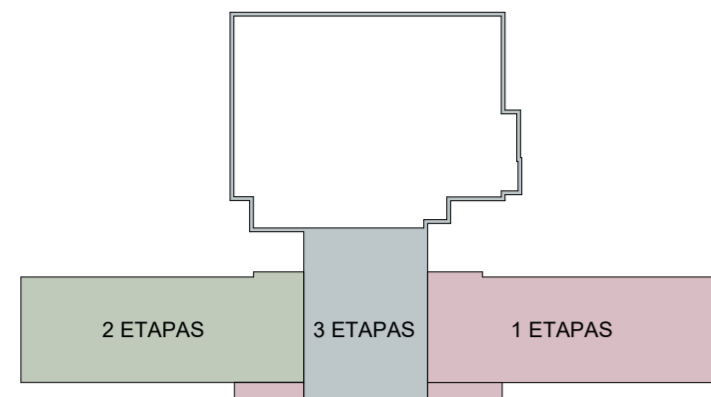
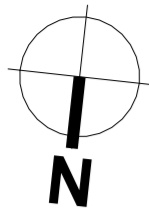
**Rūsio iškasimo / įgilinimo darbai, kurie būtini inžinerinių sistemų įrengimui vykdomi I etapu. Visi kiti su rūsio rekonstrukcija, perplanavimu ar įrengimu susiję darbai, kurie nėra būtini inžinerinių sistemų įrengimui, numatomi vykdyti vėlesniu etapu.*

Rūsio patalpų eksplikacija		
Nr.	Pavadinimas	Plotas
0.01	Lifto holas / Elevator lounge	4.01 m ²
0.02	Archyvas / Archive	13.53 m ²
0.03	Biblioteka / Library	138.69 m ²
0.04	WC	16.65 m ²
0.05	WC	16.65 m ²
0.06	Susitikimų kambarys / Virtuvėlė / Meeting room / Kitchenette	22.60 m ²
0.07	Valytojų patalpa / Cleaners room	10.26 m ²
0.08	Vent. kamera / HVAC premise	50.85 m ²
0.09	Grupės kambarys / Band room	30.26 m ²
0.10	Koridorius / Corridor	100.19 m ²
0.11	Repeticijų kambarys / Practice room	5.69 m ²
0.12	Repeticijų kambarys / Practice room	6.44 m ²
0.13	Repeticijų kambarys / Practice room	6.52 m ²
0.14	Repeticijų kambarys / Practice room	13.40 m ²
0.15	Vent. kamera / HVAC premise	58.48 m ²
0.16	Buitinė patalpa / Utility room	14.54 m ²
0.17	IT klasė / IT classroom	58.34 m ²
0.18	Buitinė patalpa / Utility room	2.03 m ²
0.19	Sandėlys / Storage	52.48 m ²
0.20	Tech. patalpa / Engineering premise	29.69 m ²
0.21	Vent. kamera / HVAC premise	90.98 m ²
0.22	Tech. patalpa / Engineering premise	24.91 m ²
0.23	Tech. patalpa / Engineering premise	17.43 m ²
0.24	Pagalbinė darbuotojų patalpa / Janitor's room	38.16 m ²
0.25	Koridorius / Corridor	37.59 m ²
0.26	Koridorius / Corridor	25.04 m ²
0.27	Laiptinė / Staircase	2.84 m ²
0.28	Laiptinė / Staircase	6.06 m ²
0.29	Laiptinė / Staircase	6.14 m ²
0.30	Koridorius / Corridor	11.32 m ²
0.31	Serverinė / Server room	14.24 m ²
		926.02 m ²



-1. Rūsio planas
1 : 200

1	2025-09-12	Visuomenės informavimui	
Nr.	DATA	LAIDA, KEITIMŲ PAVADINIMAS, PRIEŽASTIS	
Kval. patv. dok. Nr.	2	UAB „2L Architects“, įm. k. 302825424, PVM kodas: LT100007031213, Adresas: Aludarių g. 1, LT-01112, Vilnius, Tel. +370 695 46175	Statinio projekto pavadinimas Visuomeninių pastatų paskirties grupės Mokslo paskirties pastato 1C2/p ir Sporto paskirties pastato 9C1/t Subačiaus g. 41, Vilniuje, rekonstravimo projektas, keičiant Sporto paskirties pastato paskirtį į Mokslo paskirties ir pastatus sujungiant į vieną Mokslo paskirties statinį
A 2082	PV/PDV	I. Lukauskas	Brėžinio pavadinimas RŪSIO PLANAS
MDO12909	Arch.	A. Onaitytė	M 1:200
A 1757	Arch.	A. Ilginytė	Laida 0
LT	Statytojas	VŠĮ „Tarptautinė Amerikos mokykla Vilniuje“	Brėžinio žymuo 2L-2023-09-PP-09
			Lapas 1
			Lapų 1

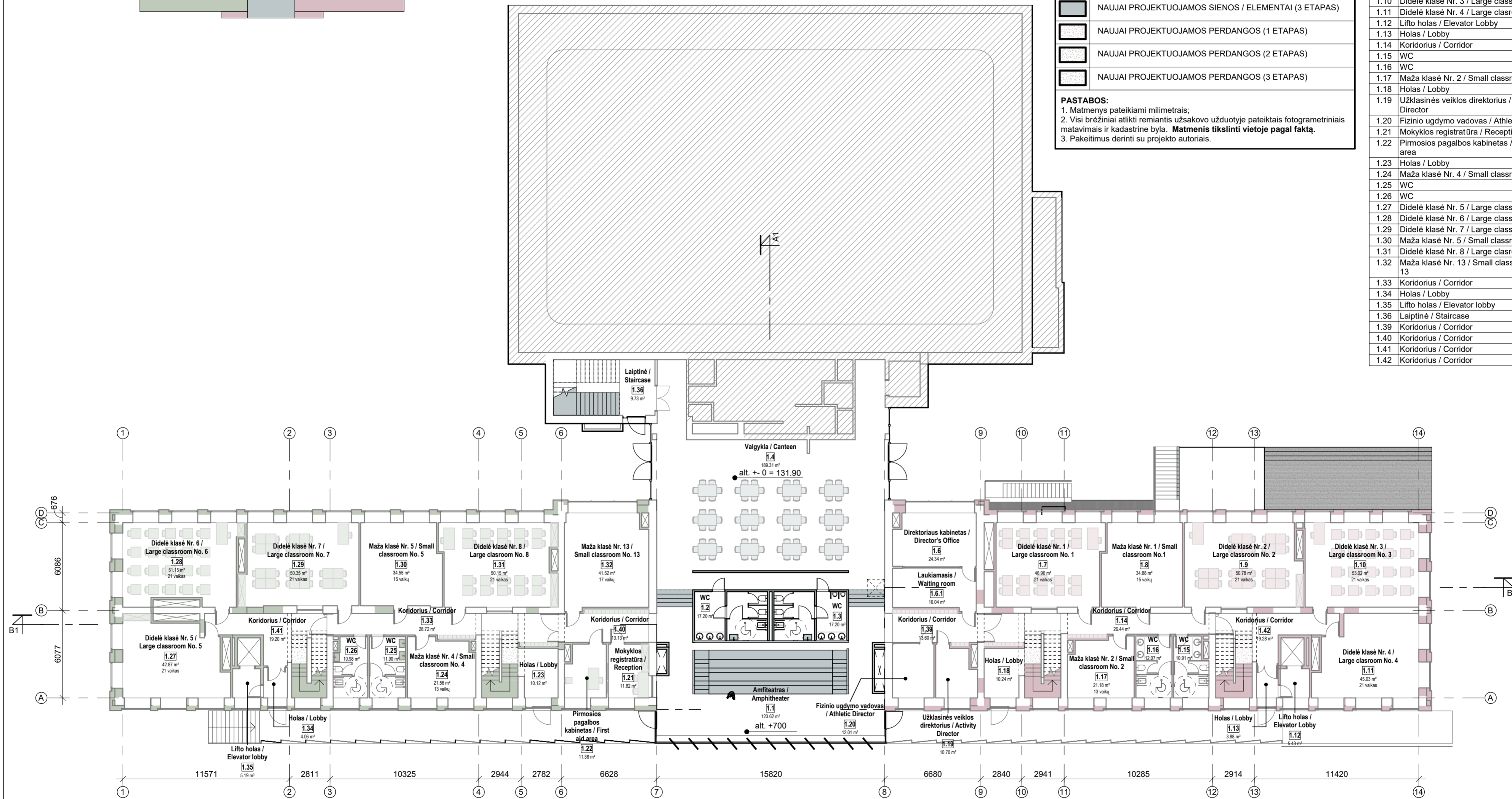


EKSPLIKACIJA

	ŠIOJE ZONOJE VIDAUS SPRENDINIAI NEKEIČIAMI
	ESAMOS SIENOS / ELEMENTAI
	NAUJAI PROJEKTUOJAMOS SIENOS / ELEMENTAI (1 ETAPAS)
	NAUJAI PROJEKTUOJAMOS SIENOS / ELEMENTAI (2 ETAPAS)
	NAUJAI PROJEKTUOJAMOS SIENOS / ELEMENTAI (3 ETAPAS)
	NAUJAI PROJEKTUOJAMOS PERDANGOS (1 ETAPAS)
	NAUJAI PROJEKTUOJAMOS PERDANGOS (2 ETAPAS)
	NAUJAI PROJEKTUOJAMOS PERDANGOS (3 ETAPAS)

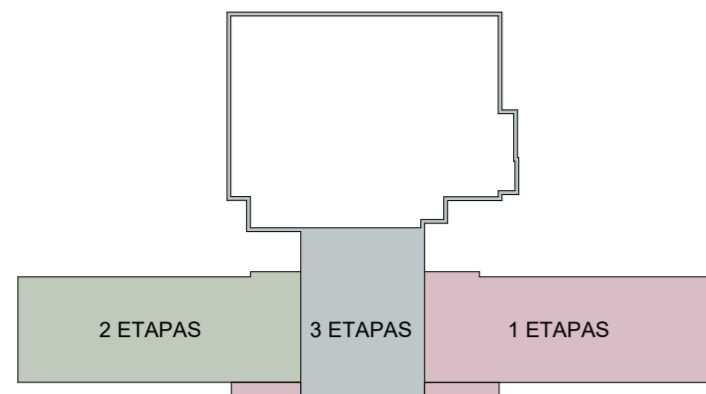
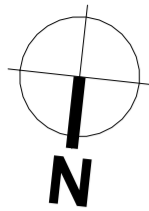
PASTABOS:
 1. Matmenys pateikiami milimetrais;
 2. Visi brėžiniai atlikti remiantis užsakovo užduotyje pateiktais fotogrametriniais matavimais ir kadastrine byla. **Matmenis tikslinti vietoje pagal faktą.**
 3. Pakeitimus derinti su projekto autoriais.

Pirmo aukšto patalpų eksplikacija		
Nr.	Pavadinimas	Plotas
1.1	Amfiteatras / Amphitheater	123.62 m ²
1.2	WC	17.20 m ²
1.3	WC	17.20 m ²
1.4	Valgykla / Canteen	189.31 m ²
1.6	Direktoriaus kabinetas / Director's Office	24.34 m ²
1.6.1	Laukiamasis / Waiting room	16.04 m ²
1.7	Didelė klasė Nr. 1 / Large classroom No. 1	46.96 m ²
1.8	Maža klasė Nr. 1 / Small classroom No.1	34.88 m ²
1.9	Didelė klasė Nr. 2 / Large classroom No. 2	50.78 m ²
1.10	Didelė klasė Nr. 3 / Large classroom No. 3	53.02 m ²
1.11	Didelė klasė Nr. 4 / Large classroom No. 4	45.03 m ²
1.12	Lifto holas / Elevator Lobby	5.43 m ²
1.13	Holas / Lobby	3.88 m ²
1.14	Koridorius / Corridor	26.44 m ²
1.15	WC	10.91 m ²
1.16	WC	12.07 m ²
1.17	Maža klasė Nr. 2 / Small classroom No. 2	21.18 m ²
1.18	Holas / Lobby	10.24 m ²
1.19	Užklausinės veiklos direktorius / Activity Director	10.70 m ²
1.20	Fizinio ugdymo vadovas / Athletic Director	12.01 m ²
1.21	Mokyklos registratūra / Reception	11.82 m ²
1.22	Pirmosios pagalbos kabinetas / First aid area	11.38 m ²
1.23	Holas / Lobby	10.12 m ²
1.24	Maža klasė Nr. 4 / Small classroom No. 4	21.56 m ²
1.25	WC	11.90 m ²
1.26	WC	10.98 m ²
1.27	Didelė klasė Nr. 5 / Large classroom No. 5	42.87 m ²
1.28	Didelė klasė Nr. 6 / Large classroom No. 6	51.15 m ²
1.29	Didelė klasė Nr. 7 / Large classroom No. 7	50.35 m ²
1.30	Maža klasė Nr. 5 / Small classroom No. 5	34.55 m ²
1.31	Didelė klasė Nr. 8 / Large classroom No. 8	50.15 m ²
1.32	Maža klasė Nr. 13 / Small classroom No. 13	41.52 m ²
1.33	Koridorius / Corridor	28.72 m ²
1.34	Holas / Lobby	4.06 m ²
1.35	Lifto holas / Elevator lobby	5.19 m ²
1.36	Laiptinė / Staircase	9.73 m ²
1.39	Koridorius / Corridor	13.60 m ²
1.40	Koridorius / Corridor	13.13 m ²
1.41	Koridorius / Corridor	19.20 m ²
1.42	Koridorius / Corridor	19.28 m ²
		1192.50 m ²



Pirmo aukšto planas
1 : 200

1	2025-09-12	Visuomenės informavimui	
Nr.	DATA	LAIDA, KEITIMŲ PAVADINIMAS, PRIEŽASTIS	
Kval. patv. dok. Nr.	2	UAB „2L Architects“, įm. k. 302825424, PVM kodas: LT100007031213, Adresas: Aludarių g. 1, LT-01112, Vilnius, Tel. +370 695 46175	Statinio projekto pavadinimas Visuomeninių pastatų paskirties grupės Mokslo paskirties pastato 1C2/p ir Sporto paskirties pastato 9C1/t Subačiaus g. 41, Vilniuje, rekonstravimo projektas, keičiant Sporto paskirties pastato paskirtį į Mokslo paskirties ir pastatus sujungiant į vieną Mokslo paskirties statinį
A 2082	PV/PDV	I. Lukauskas	Brėžinio pavadinimas PIRMO AUKŠTO PLANAS
MD012909	Arch.	A. Onaitytė	M 1:200
A 1757	Arch.	A. Ilginytė	Laida 0
LT	Statytojas	VŠĮ „Tarptautinė Amerikos mokykla Vilniuje“	Brėžinio žymuo 2L-2023-09-PP-10
			Lapas 1
			Lapų 1

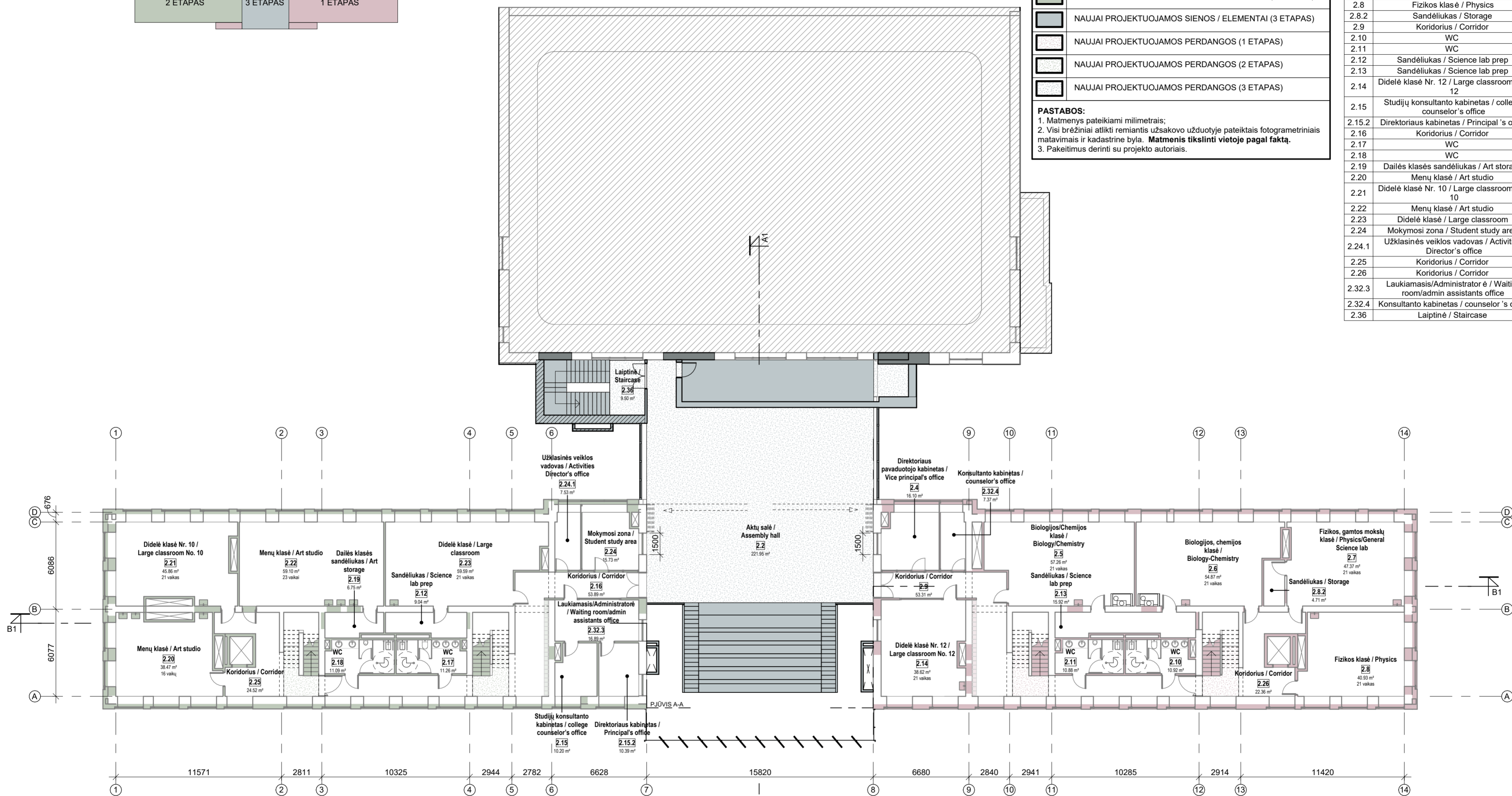


EKSPLIKACIJA

	ŠIOJE ZONOJE VIDAUS SPRENDINIAI NEKEI ČIAMI
	ESAMOS SIENOS / ELEMENTAI
	NAUJAI PROJEKTUOJAMOS SIENOS / ELEMENTAI (1 ETAPAS)
	NAUJAI PROJEKTUOJAMOS SIENOS / ELEMENTAI (2 ETAPAS)
	NAUJAI PROJEKTUOJAMOS SIENOS / ELEMENTAI (3 ETAPAS)
	NAUJAI PROJEKTUOJAMOS PERDANGOS (1 ETAPAS)
	NAUJAI PROJEKTUOJAMOS PERDANGOS (2 ETAPAS)
	NAUJAI PROJEKTUOJAMOS PERDANGOS (3 ETAPAS)

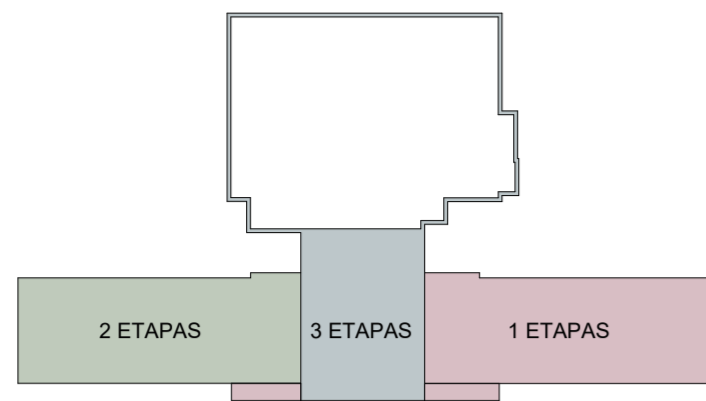
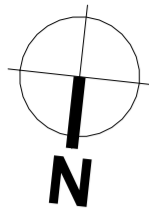
PASTABOS:
 1. Matmenys pateikiami milimetrais;
 2. Visi brėžiniai atlikti remiantis užsakovo užduotyje pateiktais fotogrametriniais matavimais ir kadastrine byla. **Matmenis tikslinti vietoje pagal faktą.**
 3. Pakeltilmus derinti su projekto autoriais.

Antro aukšto patalpų eksplikacija		
Nr.	Pavadinimas	Plotas
2.2	Aktų salė / Assembly hall	221.95 m ²
2.4	Direktoriaus pavaduotojo kabinetas / Vice principal's office	16.10 m ²
2.5	Biologijos/Chemijos klasė / Biology/Chemistry	57.26 m ²
2.6	Biologijos, chemijos klasė / Biology-Chemistry	54.87 m ²
2.7	Fizikos, gamtos mokslų klasė / Physics/General Science lab	47.37 m ²
2.8	Fizikos klasė / Physics	40.93 m ²
2.8.2	Sandėliukas / Storage	4.71 m ²
2.9	Koridorius / Corridor	53.31 m ²
2.10	WC	10.92 m ²
2.11	WC	10.88 m ²
2.12	Sandėliukas / Science lab prep	9.04 m ²
2.13	Sandėliukas / Science lab prep	15.92 m ²
2.14	Didelė klasė Nr. 12 / Large classroom No. 12	38.62 m ²
2.15	Studijų konsultanto kabinetas / college counselor's office	10.20 m ²
2.15.2	Direktoriaus kabinetas / Principal's office	10.39 m ²
2.16	Koridorius / Corridor	53.89 m ²
2.17	WC	11.26 m ²
2.18	WC	11.09 m ²
2.19	Dailės klasės sandėliukas / Art storage	6.75 m ²
2.20	Menų klasė / Art studio	38.47 m ²
2.21	Didelė klasė Nr. 10 / Large classroom No. 10	45.86 m ²
2.22	Menų klasė / Art studio	59.10 m ²
2.23	Didelė klasė / Large classroom	59.59 m ²
2.24	Mokymosi zona / Student study area	15.73 m ²
2.24.1	Užklausinės veiklos vadovas / Activities Director's office	7.53 m ²
2.25	Koridorius / Corridor	24.52 m ²
2.26	Koridorius / Corridor	22.36 m ²
2.32.3	Laukiamasis/Administratorė / Waiting room/admin assistants office	16.89 m ²
2.32.4	Konsultanto kabinetas / counselor's office	7.37 m ²
2.36	Laiptinė / Staircase	9.50 m ²
		992.36 m ²



Antro aukšto planas
1 : 200

1	2025-09-12	Visuomenės informavimui	
Nr.	DATA	LAIDA, KEITIMŲ PAVADINIMAS, PRIEŽASTIS	
Kval. patv. dok. Nr.	2	UAB „2L Architects“, įm. k. 302825424, PVM kodas: LT100007031213, Adresas: Aludarių g. 1, LT-01112, Vilnius, Tel. +370 695 46175	Statinio projekto pavadinimas Visuomeninių pastatų paskirties grupės Mokslo paskirties pastato 1C2/p ir Sporto paskirties pastato 9C1/t Subačiaus g. 41, Vilniuje, rekonstravimo projektas, keičiant Sporto paskirties pastato paskirtį į Mokslo paskirties ir pastatus sujungiant į vieną Mokslo paskirties statinį
A 2082	PV/PDV	I. Lukauskas	Brėžinio pavadinimas ANTRO AUKŠTO PLANAS
MDO12909	Arch.	A. Onaitytė	1:200
A 1757	Arch.	A. Ilginytė	Lapų
LT	Statytojas	VŠĮ „Tarptautinė Amerikos mokykla Vilniuje“	Brėžinio žymuo 2L-2023-09-PP-11
		Lapas	Lapų
		1	1

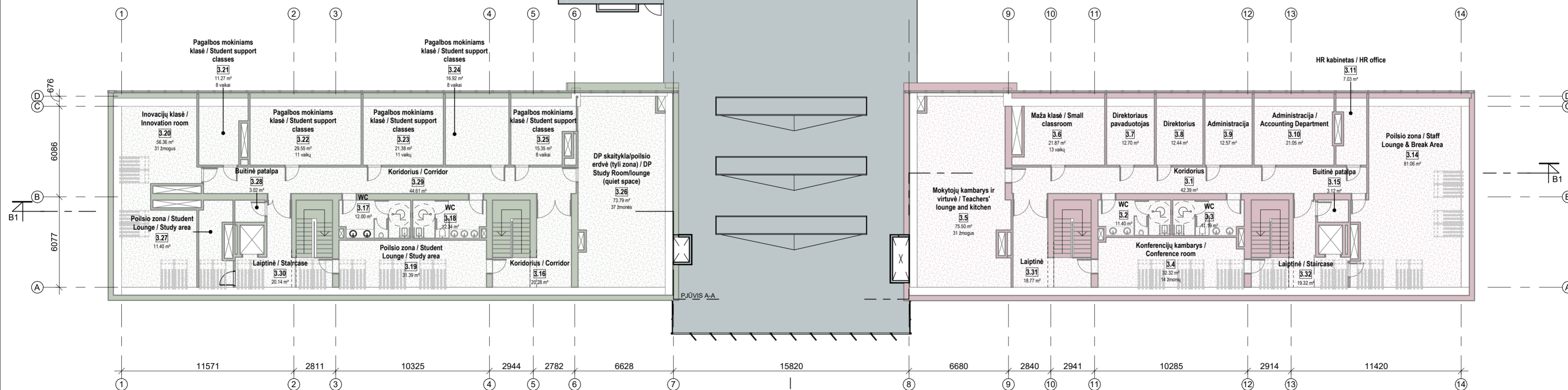
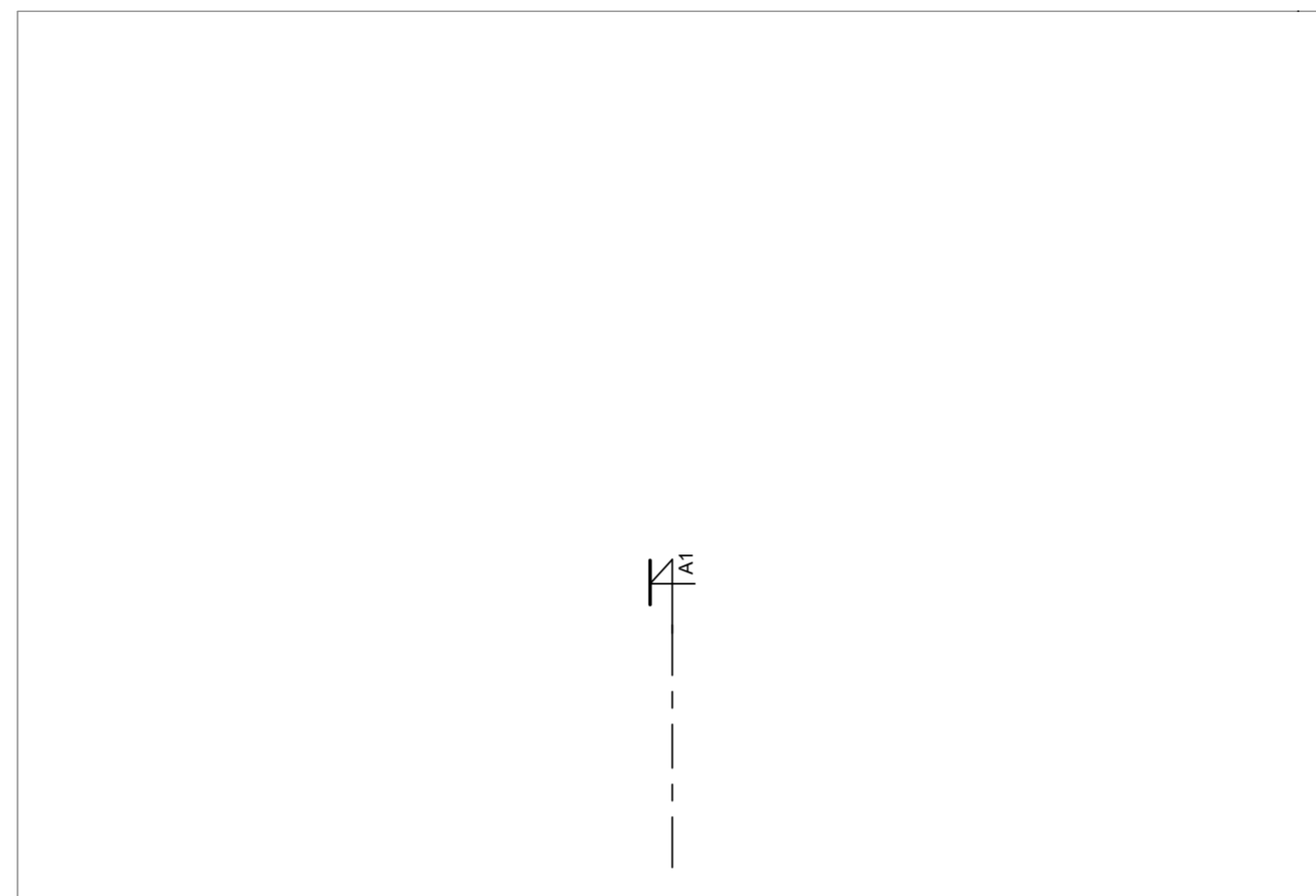


EKSPLIKACIJA

	ŠIOJE ZONOJE VIDAUS SPRENDINIAI NEKEI ČIAMI
	ESAMOS SIENOS / ELEMENTAI
	NAUJAI PROJEKTUOJAMOS SIENOS / ELEMENTAI (1 ETAPAS)
	NAUJAI PROJEKTUOJAMOS SIENOS / ELEMENTAI (2 ETAPAS)
	NAUJAI PROJEKTUOJAMOS SIENOS / ELEMENTAI (3 ETAPAS)
	NAUJAI PROJEKTUOJAMOS PERDANGOS (1 ETAPAS)
	NAUJAI PROJEKTUOJAMOS PERDANGOS (2 ETAPAS)
	NAUJAI PROJEKTUOJAMOS PERDANGOS (3 ETAPAS)

PASTABOS:
 1. Matmenys pateikiami milimetrais;
 2. Visi brėžiniai atlikti remiantis užsakovo užduotyje pateiktais fotogrametriniais matavimais ir kadastrine byla. **Matmenis tikslinti vietoje pagal faktą.**
 3. Pakeitimus derinti su projekto autoriais.

Trečio aukšto patalpų eksplikacija		
Nr.	Pavadinimas	Plotas
3.1	Koridorius	42.39 m ²
3.2	WC	11.40 m ²
3.3	WC	11.19 m ²
3.4	Konferencijų kambarys / Conference room	32.32 m ²
3.5	Mokytojų kambarys ir virtuvė / Teachers' lounge and kitchen	75.50 m ²
3.6	Maža klasė / Small classroom	21.87 m ²
3.7	Direktoriaus pavaduotojas	12.70 m ²
3.8	Direktorius	12.44 m ²
3.9	Administracija	12.57 m ²
3.10	Administracija / Accounting Department	21.05 m ²
3.11	HR kabinetas / HR office	7.03 m ²
3.14	Poilsio zona / Staff Lounge & Break Area	81.06 m ²
3.15	Buitinė patalpa	3.12 m ²
3.16	Koridorius / Corridor	20.28 m ²
3.17	WC	12.00 m ²
3.18	WC	12.34 m ²
3.19	Poilsio zona / Student Lounge / Study area	31.39 m ²
3.20	Inovacijų klasė / Innovation room	56.36 m ²
3.21	Pagalbos mokiniams klasė / Student support classes	11.27 m ²
3.22	Pagalbos mokiniams klasė / Student support classes	29.55 m ²
3.23	Pagalbos mokiniams klasė / Student support classes	21.38 m ²
3.24	Pagalbos mokiniams klasė / Student support classes	16.92 m ²
3.25	Pagalbos mokiniams klasė / Student support classes	15.35 m ²
3.26	DP skaitykla/poilsio erdvė (tyli zona) / DP Study Room/lounge (quiet space)	73.79 m ²
3.27	Poilsio zona / Student Lounge / Study area	11.40 m ²
3.28	Buitinė patalpa	3.02 m ²
3.29	Koridorius / Corridor	44.61 m ²
3.30	Laiptinė / Staircase	20.14 m ²
3.31	Laiptinė	18.77 m ²
3.32	Laiptinė / Staircase	19.32 m ²
		762.51 m ²



Trečio aukšto planas
1 : 200

1	2025-09-12	Visuomenės informavimui	
Nr.	DATA	LAIDA, KEITIMŲ PAVADINIMAS, PRIEŽASTIS	
Kval. patv. dok. Nr.	2	UAB „2L Architects“, įm. k. 302825424, PVM kodas: LT100067031213, Adresas: Aludarių g. 1, LT-01112, Vilnius, Tel. +370 695 46175	Statinio projekto pavadinimas Visuomeninių pastatų paskirties grupės Mokslo paskirties pastato 1C2/p ir Sporto paskirties pastato 9C1/t Subačiaus g. 41, Vilniuje, rekonstravimo projektas, keičiant Sporto paskirties pastato paskirtį į Mokslo paskirties ir pastatus sujungiant į vieną Mokslo paskirties statinį
A 2082	PV/PDV	I. Lukauskas	Brėžinio pavadinimas TREČIO AUKŠTO PLANAS
MD012909	Arch.	A. Onaitytė	M 1:200
A 1757	Arch.	A. Ilginytė	Laida 0
LT	Statytojas	VŠĮ „Tarptautinė Amerikos mokykla Vilniuje“	Brėžinio žymuo 2L-2023-09-PP-12
			Lapas 1
			Lapų 1