



1A alt.+3.30 Patalpų eksplicija		
1.1.1 Butas	Pavadinimas	Plošis
1.1.1	Kambarys	55.90
1.1.2	Kambarys	40.38
1.1.3	Kambarys	25.58
2.1.1	Kambarys	34.02
2.1.2	Kambarys	31.54
2.1.3	Kambarys	12.38
3.1.1	Kambarys	34.35
KP 01	Kambarys	8.47
KP 02	Kambarys	13.66
KP 03	Kambarys	13.66
KP 04	Kambarys	13.66
KP 05	Kambarys	13.66
KP 06	Kambarys	13.66
KP 07	Kambarys	13.66
KP 08	Kambarys	13.66
KP 09	Kambarys	54.61
KP 10	Kambarys	28.19
KP 11	Kambarys	32.91
KP 12	Kambarys	43.98
Pagalbinis Plotas		
K2.1	Parduotuvės administracijos patalpos	55.77
K2.2	Parduotuvės administracijos patalpos	96.94
K2.3	Parduotuvės vent. kameras	54.17
		206.88
		704.81

Sutartinis žymėjimas:

- Gartraukio šachtos anga lubose
- Gartraukio šachtos anga
- Reikuperacinės sistemos anga lubose
- Reikuperacinės sistemos anga
- Buitinių ruošėlių šalinimo anga
- Lietaus nuotekų šachtos anga
- Elektros šachta
- Vandentekis
- Sūdymas
- Apskaltos spinta

0	2026-03	Derinimui, viešinimui, specialiųjų reikalavimų ir sąlygų gavimui	
LADA (BENDRO DATA)			
LADA STATUSAS KEITIMO PRAEDARIS			
KILM. PATV. DOK. NR.	31 3A	313 architects, UAB k. 301313549, Manufaktūrų g. 20, LT-11342 Vilnius	STATYMO PROJEKTO IRKONSTRUKCINIS: Daugiabučių pastatų grupės, daugiabučių paskirties pastato, daugiabužio gyvenamojo namo, Mindaugo g. 25, Vilniuje, statybos projektas
A1667	PV SPV Arch	J. Žalys L. Mikšlienė K. Smolkin	2026-03 2026-03 2026-03
KILM. STATYTOJAS IR UAB/ŪKAS	LT	M25 INVEST, UAB	STATYMO NAUBERIS IR PRADINIAISIS DOKUMENTŲ PRADINIAIS: 1 aukšto planas alt. +3.30
DOKUMENTO ŽYMOJAS		146-PP-SA.05	LAPAS LAPŲ: 1 1



2A Patalpų ekspozicija			2A Patalpų ekspozicija		
Butas; žk	Pavadinimas	Plošys	Butas; žk	Pavadinimas	Plošys
1.2.1	Holai	3.55	4.2.3	Holai	2.82
	Kambarys	10.73		Kambarys	9.01
	Kambarys/virtuvė	21.04		Kambarys/virtuvė	19.20
	San. mažgas	5.39		San. mažgas	4.55
		40.71 m²			34.58 m²
1.2.2	Holai	3.55	4.2.4	Holai	13.79
	Kambarys	10.76		Kambarys	9.33
	Kambarys/virtuvė	21.04		Kambarys/virtuvė	19.41
	San. mažgas	5.39		San. mažgas	10.44
		40.74 m²			31.55 m²
1.2.3	Holai	3.41		San. mažgas	2.92
	Kambarys	10.56	4.2.5	Holai	5.21
	Kambarys/virtuvė	20.86		Kambarys/virtuvė	83.65 m²
	San. mažgas	5.52		San. mažgas	2.27
		40.35 m²			12.07
1.2.4	Holai	3.42	4.2.6	Holai	22.72
	Kambarys	10.76		Kambarys/virtuvė	4.33
	Kambarys/virtuvė	20.59		San. mažgas	41.39 m²
	San. mažgas	5.58			
		40.35 m²			
1.2.5	Holai	3.42		Holai	2.43
	Kambarys	10.73		Kambarys	12.41
	Kambarys/virtuvė	20.59		Kambarys/virtuvė	15.90
	San. mažgas	5.58		San. mažgas	36.19 m²
		40.32 m²	5.2.1	Holai	4.54
1.2.6	Holai	3.25		Kambarys	11.76
	Kambarys	10.10		Kambarys/virtuvė	24.42
	Kambarys/virtuvė	23.50		San. mažgas	44.83 m²
	San. mažgas	5.55			
		42.40 m²	5.2.2	Holai	4.38
1.2.7	Holai	3.25		Kambarys	11.11
	Kambarys	10.10		Kambarys/virtuvė	24.40
	Kambarys/virtuvė	24.03		San. mažgas	44.90 m²
	San. mažgas	5.47			
		42.85 m²	5.2.3	Holai	3.90
1.2.8	Holai	6.35		Kambarys/virtuvė	35.99
	Kambarys	9.72		San. mažgas	45.65 m²
	Kambarys	10.50	5.2.4	Holai	8.77
	Kambarys/virtuvė	22.24		Kambarys	13.47
	San. mažgas	4.69		Kambarys/virtuvė	20.44
		53.46 m²		San. mažgas	4.78
1.2.9	Holai	3.53	5.2.5	Holai	47.46 m²
	Kambarys	10.53			
	Kambarys/virtuvė	20.74			
	San. mažgas	5.52			
		40.32 m²			
2.2.1	Holai	4.77	5.2.6	Holai	3.47
	Kambarys	11.76		Kambarys	8.97
	Kambarys/virtuvė	23.13		Kambarys/virtuvė	23.67
	San. mažgas	5.65		San. mažgas	4.49
		45.21 m²			
2.2.2	Holai	6.04	5.2.7	Holai	8.99
	Kambarys	10.50		Kambarys	18.12
	Kambarys/virtuvė	23.78		Kambarys/virtuvė	33.65
	San. mažgas	5.51		San. mažgas	2.18
		45.83 m²			69.12 m²
2.2.3	Holai	3.42		Holai	4.27
	Kambarys	10.73		Kambarys	11.18
	Kambarys/virtuvė	20.66		Kambarys/virtuvė	19.06
	San. mažgas	5.52		San. mažgas	5.07
		40.33 m²			63.50 m²
2.2.4	Holai	3.42	6.2.1	Holai	8.88
	Kambarys	10.73		Kambarys	12.99
	Kambarys/virtuvė	20.66		Kambarys	14.60
	San. mažgas	5.58		Kambarys/virtuvė	24.33
		40.39 m²		San. mažgas	5.21
2.2.5	Holai	3.42	6.2.2	Holai	66.01 m²
	Kambarys	10.73			
	Kambarys/virtuvė	20.66			
	San. mažgas	5.58			
		40.39 m²			
2.2.6	Holai	3.79	6.2.3	Holai	8.88
	Kambarys	10.10		Kambarys	12.99
	Kambarys/virtuvė	22.99		Kambarys	14.54
	San. mažgas	5.52		Kambarys/virtuvė	24.33
		42.40 m²		San. mažgas	65.95 m²
2.2.7	Holai	2.98	6.2.4	Holai	5.00
	Kambarys	14.99		Kambarys	12.69
	Kambarys/virtuvė	23.16		Kambarys/virtuvė	21.51
	San. mažgas	5.18		San. mažgas	5.08
		46.29 m²			44.90 m²
2.2.8	Holai	4.79	6.2.4	Holai	3.65
	Kambarys	12.91		Kambarys	15.17
	Kambarys/virtuvė	21.07		Kambarys/virtuvė	20.57
	San. mažgas	5.14		San. mažgas	5.44
		43.91 m²			44.73 m²
2.2.9	Holai	6.57	6.2.5	Holai	3.59
	Kambarys	10.39		Kambarys	15.52
	Kambarys	12.01		Kambarys/virtuvė	20.38
	Kambarys/virtuvė	22.30		San. mažgas	5.14
	San. mažgas	5.49			44.63 m²
		56.96 m²	6.2.6	Holai	2.80
3.2.1	Drabužinė	3.51		Holai	6.00
	Holai	3.80		Holai	15.05
	Kambarys	11.35		Kambarys	15.79
	Kambarys	20.12		Kambarys/virtuvė	31.81
	Kambarys/virtuvė	34.81		San. mažgas	4.87
	San. mažgas	5.75			75.32 m²
		79.34 m²	6.2.7	Holai	3.59
3.2.2	Holai	5.12		Kambarys	11.26
	Kambarys	11.41		Kambarys/virtuvė	20.50
	Kambarys/virtuvė	30.53		San. mažgas	5.14
	San. mažgas	5.98			40.49 m²
		53.02 m²	6.2.8	Holai	6.65
3.2.3	Holai	6.68		Drabužinė	3.59
	Kambarys	13.87		Holai	11.26
	Kambarys	34.75		Kambarys	15.82
	San. mažgas	4.17		Kambarys/virtuvė	20.50
		59.67 m²		San. mažgas	5.14
3.2.4	Holai	3.52	6.2.9	Holai	5.00
	Kambarys	11.56		Kambarys	12.71
	Kambarys/virtuvė	20.39		Kambarys/virtuvė	17.47
	San. mažgas	4.63		San. mažgas	5.08
		39.90 m²			40.24 m²
3.2.5	Drabužinė	4.18	Bendro naudojimo patalpa; Bendro naudojimo patalpa		
	Holai	6.81			
	Holai/koridorius	9.96			
	Kambarys	12.06			
	Kambarys	13.55			
	Kambarys/virtuvė	22.06			
	San. mažgas	5.07			
		5.92			
		79.63 m²			
4.2.1	Holai	2.43			
	Kambarys	10.64			
	Kambarys/virtuvė	19.73			
	San. mažgas	5.55			
		38.35 m²			
4.2.2	Holai	2.82			
	Kambarys	9.01			
	Kambarys/virtuvė	19.20			
	San. mažgas	4.55			
		34.58 m²			

- Sutartinis žymėjimas:**
- Gartraukio šachtos anga lubose
 - Gartraukio šachtos anga
 - Rekuperacinės sistemos anga lubose
 - Rekuperacinės sistemos anga
 - Buitinių nuotekų šalinimo anga
 - Lietaus nuotekų šachtos anga
 - Elektrios šachta
 - Vandentekis
 - Šildymas
 - Apskaltos spinta

0 2026-03		Derinimo, viešinimo, specialiųjų reikalavimų ir sąlygų gavimui	
LAIDA	LEIDIMO DATA	LAIDOS STATYKAS KEITIMO PIRMAIDIS	Kitoms XL
KILN. RYK. DOK. NR.	31	313 architekt. UAB į.k. 301313549, Daugiabučių pastatų grupės, daugiabučių paskirties pastato, daugiabučių gyvenamojo namo, Mindaugo g. 25, Vilniuje, statybos projektas	STATYBOS PROJEKTO PRIBŪDINIMAS
A1667	PV	J. Žalys	STATYBOS NAUBERIS IR PAVALDINIMAS, DOKUMENTACIJOS PRIBŪDINIMAS
	SPV	L. Mikšlienė	2 aukšto planas
	Arch	K. Smolkin	1:200
			0
KILBA	STATYTOJAS IR UABŲ UŽSAKYTOJAS	DOKUMENTO ŽYMŪS	LAIMA LAPŲ
LT	M25 INVEST, UAB	146-PP-SA.06	1 1



Sutartinis žymėjimas:

- Gartraukio šachtos anga lubose
- Gartraukio šachtos anga
- Rekuperacinės sistemos anga lubose
- Rekuperacinės sistemos anga
- Buitinių nuotekų šalinimo anga
- Lietaus nuotekų šachtos anga
- Elektros šachta
- Vandentekis
- Šildymas
- Apskaltos spinta

3A Patalpų etapai/angų Pavadinimas		Plošis	3A Patalpų etapai/angų Pavadinimas		Plošis	
1.3.1 Butas; 2k	Holai	3.55	4.3.4 Butas; 4k	Holai	18.45	
	Kambarys	10.73		Kambarys	34.67	
	Kambarys/virtuvė San. mažgas	21.07 5.39 40.74		Kambarys Kambarys Kambarys/virtuvė San. mažgas	13.65 8.74 10.66 10.89 31.98 2.92 5.21 84.04	
1.3.2 Butas; 2k	Holai	3.68	4.3.5 Butas; 2k	Holai	2.27	
	Kambarys	10.76		Kambarys	12.32	
	Kambarys/virtuvė San. mažgas	21.00 5.39 40.83		Kambarys/virtuvė Kambarys Kambarys/virtuvė San. mažgas	22.72 4.53 41.64	
1.3.3 Butas; 2k	Holai	3.41	4.3.6 Butas; 2k	Holai	2.43	
	Kambarys	10.56		Kambarys	12.66	
	Kambarys/virtuvė San. mažgas	21.03 5.41 40.41		Kambarys/virtuvė Kambarys Kambarys/virtuvė San. mažgas	15.80 5.42 36.31	
1.3.4 Butas; 2k	Holai	3.42	5.1 Butas; 3k	Holai	5.42	
	Kambarys	10.76		Kambarys	13.46	
	Kambarys/virtuvė San. mažgas	20.75 5.52 40.45		Kambarys/virtuvė Kambarys Kambarys/virtuvė San. mažgas	14.40 21.37 4.88 59.51	
1.3.5 Butas; 2k	Holai	3.25	5.3.2 Butas; 2k	Holai	4.38	
	Kambarys	10.10		Kambarys	11.39	
	Kambarys/virtuvė San. mažgas	23.50 5.42 42.27		Kambarys/virtuvė Kambarys Kambarys/virtuvė San. mažgas	4.87 4.87 44.42	
1.3.6 Butas; 2k	Holai	3.25	5.3.3 Butas; 2k	Holai	3.90	
	Kambarys	10.10		Kambarys	32.20	
	Kambarys/virtuvė San. mažgas	24.03 5.41 42.79		Kambarys/virtuvė Kambarys Kambarys/virtuvė San. mažgas	5.10 41.80	
1.3.7 Butas; 2k	Holai	6.35	5.3.4 Butas; 2k	Holai	8.62	
	Kambarys	9.72		Kambarys	13.69	
	Kambarys/virtuvė San. mažgas	10.52 22.24 4.73 53.56		Kambarys/virtuvė Kambarys Kambarys/virtuvė San. mažgas	20.69 4.78 47.78	
1.3.8 Butas; 2k	Holai	3.53	5.3.5 Butas; 2k	Holai	3.58	
	Kambarys	10.53		Kambarys	8.97	
	Kambarys/virtuvė San. mažgas	20.91 5.41 40.38		Kambarys/virtuvė Kambarys Kambarys/virtuvė San. mažgas	23.67 4.45 40.67	
2.3.1 Butas; 2k	Holai	4.77	5.3.6 Butas; 3k	Holai	10.14	
	Kambarys	12.01		Kambarys	9.31	
	Kambarys/virtuvė San. mažgas	23.13 5.40 45.31		Kambarys/virtuvė Kambarys Kambarys/virtuvė San. mažgas	18.38 32.23 6.06 76.10	
2.3.2 Butas; 2k	Holai	6.04	5.3.7 Butas; 2k	Drabužinė	2.16	
	Kambarys	10.50		Holai	8.93	
	Kambarys/virtuvė San. mažgas	23.97 5.44 45.95		Kambarys Kambarys/virtuvė San. mažgas	18.12 34.04 6.18 69.43	
2.3.3 Butas; 2k	Holai	3.42	5.3.8 Butas; 3k	Holai	4.27	
	Kambarys	10.72		Kambarys	11.43	
	Kambarys/virtuvė San. mažgas	23.97 5.42 40.47		Kambarys Kambarys/virtuvė Kambarys/virtuvė San. mažgas	19.27 23.99 4.54 63.80	
2.3.4 Butas; 2k	Holai	3.42	5.3.9 Butas; 2k	Holai	4.14	
	Kambarys	10.73		Kambarys	10.95	
	Kambarys/virtuvė San. mažgas	20.85 5.52 40.52		Kambarys/virtuvė Kambarys Kambarys/virtuvė San. mažgas	20.52 5.00 40.61	
2.3.5 Butas; 2k	Holai	3.42	6.2.9 Butas; 2k	Holai	5.00	
	Kambarys	10.73		Kambarys	12.96	
	Kambarys/virtuvė San. mažgas	20.85 5.52 40.52		Kambarys/virtuvė Kambarys Kambarys/virtuvė San. mažgas	17.47 4.95 40.38	
2.3.6 Butas; 2k	Holai	3.79	6.3.1 Butas; 3k	Holai	8.88	
	Kambarys	10.10		Kambarys	12.93	
	Kambarys/virtuvė San. mažgas	23.21 5.42 42.52		Kambarys/virtuvė Kambarys Kambarys/virtuvė San. mažgas	14.78 24.12 5.15 66.86	
2.3.7 Butas; 2k	Holai	2.96	6.3.10 Butas; 3k	Holai	8.88	
	Kambarys	15.24		Kambarys	12.99	
	Kambarys/virtuvė San. mažgas	20.85 5.18 46.44		Kambarys/virtuvė Kambarys Kambarys/virtuvė San. mažgas	14.85 24.19 5.15 66.06	
2.3.8 Butas; 2k	Holai	4.79	6.3.2 Butas; 2k	Holai	5.00	
	Kambarys	12.91		Kambarys	12.89	
	Kambarys/virtuvė San. mažgas	21.02 5.09 43.81		Kambarys/virtuvė Kambarys Kambarys/virtuvė San. mažgas	17.45 4.95 40.29	
2.3.9 Butas; 3k	Holai	6.57	6.3.3 Butas; 3k	Holai	3.67	
	Kambarys	10.39		Kambarys	10.65	
	Kambarys/virtuvė San. mažgas	12.18 22.88 5.41 57.23		Kambarys/virtuvė Kambarys Kambarys/virtuvė San. mažgas	10.93 25.37 5.36 55.88	
3.3.1 Butas; 3k	Drabužinė	3.65	6.3.4 Butas; 2k	Holai	3.59	
	Holai	3.79		Kambarys	11.20	
	Kambarys	11.35		Kambarys/virtuvė Kambarys/virtuvė San. mažgas	20.63 24.12 5.15 66.86	
3.3.2 Butas; 2k	Holai	2.96	6.3.5 Butas; 2k	Holai	5.00	
	Kambarys	15.24		Kambarys	12.89	
	Kambarys/virtuvė San. mažgas	20.85 5.18 46.44		Kambarys/virtuvė Kambarys Kambarys/virtuvė San. mažgas	17.45 4.95 40.29	
3.3.3 Butas; 2k	Holai	5.12	6.3.6 Butas; 2k	Holai	3.85	
	Kambarys	11.41		Kambarys	4.13	
	Kambarys/virtuvė San. mažgas	30.75 5.86 53.14		Kambarys Kambarys/virtuvė Kambarys/virtuvė	12.81 33.39 54.18	
3.3.4 Butas; 2k	Holai	6.75	6.3.6 Butas; 2k	Holai	3.59	
	Kambarys	14.09		Kambarys	11.26	
	Kambarys/virtuvė San. mažgas	35.19 4.17 60.20		Kambarys/virtuvė Kambarys Kambarys/virtuvė San. mažgas	20.76 5.00 40.61	
3.3.5 Butas; 4k	Holai	3.32	6.3.7 Butas; 2k	Holai	3.59	
	Kambarys	11.78		Kambarys	11.26	
	Kambarys/virtuvė San. mažgas	20.21 4.63 39.94		Kambarys/virtuvė Kambarys Kambarys/virtuvė San. mažgas	20.81 5.07 40.66	
3.3.5 Butas; 4k	Drabužinė	4.18	6.3.8 Butas; 2k	Holai	3.59	
	Holai	6.81		Kambarys	8.64	
	Kambarys	10.41		Kambarys/virtuvė Kambarys/virtuvė San. mažgas	19.77 4.46 36.86	
4.3.1 Butas; 2k	Holai	4.95	Bendro naudojimo patalpos; Bendro naudojimo patalpos		Holai/koridorius	4.95
	Kambarys	2.43			Holai/koridorius	12.00
	Kambarys/virtuvė San. mažgas	10.64 19.73 5.41 38.21			Holai/koridorius Holai/koridorius Holai/koridorius Holai/koridorius	16.55 19.29 18.48 19.06
4.3.2 Butas; 2k	Holai	2.82	Daugiabučiu pastatų grupės, daugiabučiu paskirties pastato, daugiabučio gyvenamojo namo, Mindaugo g. 25, Vilniuje, statybos projektas		Holai/koridorius	21.40
	Kambarys	6.01			Viljono pramoniu patalpa	4.94
	Kambarys/virtuvė San. mažgas	18.45 4.41 34.89			Holai/koridorius	115.67
4.3.3 Butas; 2k	Holai	2.82			2 447,98	
	Kambarys	8.99				

0 2026-03		Darinimo, viešinimo, specialiųjų reikalavimų ir sąlygų gavimui	
LADA	LEIDIMAS DATA	LADA	STATYBOS KETVIRČIAI PRAEDARIS
KVAL. PATV. DOK. NR.	31 3A	313 architects, UAB k. 301313549, Manufaktūrų g. 20, LT-11342 Vilnius	STATYBOS PROJEKTO PRIBRENDIMAS: Daugiabučiu pastatų grupės, daugiabučiu paskirties pastato, daugiabučio gyvenamojo namo, Mindaugo g. 25, Vilniuje, statybos projektas
A1667	PV J. Žalys SPV L. Mikšlienė Arch K. Smolkin	2026-03 2026-03 2026-03	STATYBOS NAMERIS IR PAŽANGIAUSI DOKUMENTAI PRIBRENDIMAS: 3 aukšto planas
KILBA	STATYTOJAS IR UAB/ŪKINIS VEIKLAVIS	DOKUMENTO ŽYMIS	LADA
LT	M25 INVEST, UAB	146-PP-SA.07	LAPAS LAPŲ
			1 1



- Sutartinis žymėjimas:**
- Gartraukio šachtos anga lubose
 - Gartraukio šachtos anga
 - Rekuperacinės sistemos anga lubose
 - Rekuperacinės sistemos anga
 - Buitinių nuotekų šalinimo anga
 - Lietaus nuotekų šachtos anga
 - Elektros šachta
 - Vandentekis
 - Šildymas
 - Apskaltos spinta

4A Patalpų eksploatacija		4A Patalpų eksploatacija	
Pavadinimas	Plošys	Pavadinimas	Plošys
4.1.1 Butas; 2k	Holai 3,68 Kambarys 10,73 Kambarys/virtuvė 20,83 San. mažgas 5,39 40,63 m ²	4.4.4 Butas; 4k	Holai 13,53 Kambarys 8,74 Kambarys 10,41 Kambarys 10,44 Kambarys/virtuvė 31,54 San. mažgas 2,92 52,21 m ²
4.1.2 Butas; 2k	Holai 3,68 Kambarys 10,76 Kambarys/virtuvė 20,92 San. mažgas 5,39 40,75 m ²	4.4.5 Butas; 2k	Holai 2,27 Kambarys 12,07 Kambarys/virtuvė 22,88 San. mažgas 4,33 41,25 m ²
4.1.3 Butas; 2k	Holai 3,41 Kambarys 10,55 Kambarys/virtuvė 20,66 San. mažgas 5,41 40,01 m ²	4.4.6 Butas; 2k	Holai 2,43 Kambarys 12,41 Kambarys/virtuvė 15,90 San. mažgas 5,32 35,96 m ²
4.1.4 Butas; 2k	Holai 3,42 Kambarys 10,73 Kambarys/virtuvė 20,50 San. mažgas 5,47 40,12 m ²	5.4.1 Butas; 3k	Holai 5,42 Kambarys 13,46 Kambarys 14,68 Kambarys/virtuvė 21,06 San. mažgas 69,63 m ²
4.1.5 Butas; 2k	Holai 3,42 Kambarys 10,73 Kambarys/virtuvė 20,50 San. mažgas 5,41 40,06 m ²	5.4.2 Butas; 2k	Holai 4,38 Kambarys 23,81 Kambarys/virtuvė 23,81 San. mažgas 44,07 m ²
4.1.6 Butas; 2k	Holai 3,25 Kambarys 10,10 Kambarys/virtuvė 23,31 San. mažgas 5,31 41,97 m ²	5.4.3 Butas; 2k	Holai 3,90 Kambarys 31,99 Kambarys/virtuvė 5,53 San. mažgas 41,42 m ²
4.1.7 Butas; 2k	Holai 3,25 Kambarys 10,10 Kambarys/virtuvė 23,31 San. mažgas 5,31 42,47 m ²	5.4.4 Butas; 2k	Holai 8,54 Kambarys 13,47 Kambarys/virtuvė 20,44 San. mažgas 4,78 47,23 m ²
4.1.8 Butas; 3k	Holai 6,35 Kambarys 9,72 Kambarys 10,52 Kambarys/virtuvė 21,96 San. mažgas 4,54 53,09 m ²	5.4.5 Butas; 2k	Holai 3,47 Kambarys 8,97 Kambarys/virtuvė 23,67 San. mažgas 4,35 40,46 m ²
4.1.9 Butas; 2k	Holai 3,41 Kambarys 10,53 Kambarys/virtuvė 20,83 San. mažgas 5,38 39,92 m ²	5.4.6 Butas; 3k	Holai 10,05 Kambarys 9,44 Kambarys 18,36 Kambarys/virtuvė 32,23 San. mažgas 6,09 76,14 m ²
2.4.1 Butas; 2k	Holai 4,77 Kambarys 11,76 Kambarys/virtuvė 23,13 San. mažgas 5,30 44,86 m ²	5.4.7 Butas; 2k	Drabužinė 2,11 Holai 8,82 Kambarys 18,12 Kambarys/virtuvė 33,60 San. mažgas 6,19 68,83 m ²
2.4.2 Butas; 2k	Holai 6,04 Kambarys 10,50 Kambarys/virtuvė 23,66 San. mažgas 5,38 45,58 m ²	5.4.8 Butas; 3k	Holai 4,27 Kambarys 11,18 Kambarys 19,06 Kambarys/virtuvė 23,99 San. mažgas 4,75 63,25 m ²
2.4.3 Butas; 2k	Holai 3,42 Kambarys 10,73 Kambarys/virtuvė 20,66 San. mažgas 5,23 40,04 m ²	5.4.9 Butas; 2k	Holai 4,14 Kambarys 10,73 Kambarys/virtuvė 20,52 San. mažgas 4,84 40,23 m ²
2.4.4 Butas; 2k	Holai 3,42 Kambarys 10,73 Kambarys/virtuvė 20,65 San. mažgas 5,47 40,27 m ²	6.4.1 Butas; 3k	Holai 8,88 Kambarys 12,99 Kambarys 14,07 Kambarys/virtuvė 24,23 San. mažgas 5,09 65,66 m ²
2.4.5 Butas; 2k	Holai 3,42 Kambarys 10,73 Kambarys/virtuvė 20,54 San. mažgas 5,47 40,16 m ²	6.4.10 Butas; 2k	Holai 5,00 Kambarys 12,78 Kambarys/virtuvė 17,47 San. mažgas 4,54 40,09 m ²
2.4.6 Butas; 2k	Holai 3,79 Kambarys 10,10 Kambarys/virtuvė 22,99 San. mažgas 5,23 42,11 m ²	6.4.2 Butas; 3k	Holai 8,88 Kambarys 12,83 Kambarys 14,61 Kambarys/virtuvė 24,15 San. mažgas 5,09 65,66 m ²
2.4.7 Butas; 2k	Holai 2,98 Kambarys 14,99 Kambarys/virtuvė 22,97 San. mažgas 5,18 46,10 m ²	6.4.3 Butas; 2k	Holai 5,00 Kambarys 12,71 Kambarys/virtuvė 17,45 San. mažgas 4,54 40,00 m ²
2.4.8 Butas; 2k	Holai 4,79 Kambarys 12,91 Kambarys/virtuvė 20,96 San. mažgas 5,05 43,89 m ²	6.4.4 Butas; 3k	Holai 3,67 Kambarys 10,43 Kambarys 10,93 Kambarys/virtuvė 25,09 San. mažgas 5,30 55,42 m ²
2.4.9 Butas; 3k	Holai 6,57 Kambarys 10,39 Kambarys 12,01 Kambarys/virtuvė 22,39 San. mažgas 5,35 56,71 m ²	6.4.5 Butas; 2k	Holai 3,59 Kambarys 11,20 Kambarys/virtuvė 20,35 San. mažgas 5,00 40,14 m ²
3.4.1 Butas; 3k	Drabužinė 3,65 Holai 3,79 Kambarys 11,30 Kambarys 20,00 Kambarys/virtuvė 34,70 San. mažgas 5,75 79,24 m ²	6.4.6 Butas; 2k	Holai 3,85 Kambarys 11,41 Kambarys/virtuvė 30,53 San. mažgas 5,80 53,59 m ²
3.4.2 Butas; 2k	Holai 5,12 Kambarys 11,41 Kambarys/virtuvė 30,53 San. mažgas 5,80 53,86 m ²	6.4.7 Butas; 2k	Holai 3,59 Kambarys 11,26 Kambarys/virtuvė 20,59 San. mažgas 4,91 40,35 m ²
3.4.3 Butas; 2k	Holai 6,65 Kambarys 13,87 Kambarys/virtuvė 34,97 San. mažgas 4,17 60,66 m ²	6.4.8 Butas; 2k	Holai 3,59 Kambarys 11,26 Kambarys/virtuvė 20,53 San. mažgas 4,91 40,39 m ²
3.4.4 Butas; 2k	Holai 3,32 Kambarys 11,78 Kambarys/virtuvė 20,11 San. mažgas 4,68 39,89 m ²	6.4.9 Butas; 2k	Holai 3,99 Kambarys 6,81 Kambarys/virtuvė 19,47 San. mažgas 4,40 34,50 m ²
3.4.5 Butas; 4k	Drabužinė 4,18 Holai 6,81 Kambarys 9,96 Kambarys 12,33 Kambarys 12,93 Kambarys/virtuvė 22,31 San. mažgas 5,07 59,68 m ²	Bendro naudojimo patalpos; Bendro naudojimo patalpos	Holai/koridorius 8,23 Holai/koridorius 13,86 Holai/koridorius 17,14 Holai/koridorius 18,29 Holai/koridorius 19,06 Holai/koridorius 19,07 Holai/koridorius 21,53 Valymo priemonių patalpa 4,54 122,12 m ²
4.4.1 Butas; 2k	Holai 2,42 Kambarys 10,64 Kambarys/virtuvė 19,74 San. mažgas 5,31 38,11 m ²	4.4.2 Butas; 2k	Holai 2,82 Kambarys 9,01 Kambarys/virtuvė 18,45 San. mažgas 4,15 34,43 m ²
4.4.3 Butas; 2k	Holai 2,82 Kambarys 9,01 Kambarys/virtuvė 18,45 San. mažgas 4,15 34,43 m ²		

0	2026-03	Derinimui, viešinimui, specialiųjų reikalavimų ir sąlygų gavimui
LADA	LEIDIMAS DATA	LADA STATUSAS KEITIMO PIRMAIŠIS
KILN. RYK. DOK. NR.	31 3A	313 architekt. UAB į.k. 301313549, Manufaktūrų g. 20, LT-11342 Vilnius
A1667	J. Žalys SPV L. Mikšlienė Arch	2026-03 2026-03 2026-03
KILBA	STYTIJOS IR ARBA UŽSAKYTOJAS	STYTIJOS NAUBERIS IR PRAKAZINIAI, DOKUMENTO PRERAIŠMAS
LT	M25 INVEST, UAB	4 aukšto planas
		1:200
		LAPAS
		LAPA
		1
		1



SA Patalpų ekspliciacija			SA Patalpų ekspliciacija		
1.5.1 Butas; 3k	Pavadinimas	Plošys	4.5.3 Butas; 2k	Pavadinimas	Plošys
	Holai	9.48		Holai	2.82
	Kambarys	15.72		Kambarys	9.01
	Kambarys	15.53		Kambarys/virtuvė	15.45
	Kambarys/virtuvė	35.90		Sin. mažgas	4.18
	Sin. mažgas	5.97			34.46 m²
	63.50 m²				
1.5.2 Butas; 1k			4.5.2 Butas; 4k		
	Holai	3.13		Holai	13.42
	Kambarys/virtuvė	20.43		Kambarys	8.74
	Sin. mažgas	4.68		Kambarys	10.41
	28.24 m²			Kambarys/virtuvė	10.44
1.5.3 Butas; 1k				Kambarys/virtuvė	31.54
	Holai	3.14		Sin. mažgas	2.92
	Kambarys/virtuvė	20.44		Sin. mažgas	5.21
	Sin. mažgas	4.67		28.25 m²	82.68 m²
1.5.4 Butas; 3k			4.5.5 Butas; 2k		
	Holai	11.92		Holai	2.27
	Kambarys	15.07		Kambarys	12.07
	Kambarys	15.29		Kambarys/virtuvė	22.44
	Kambarys/virtuvė	31.44		Sin. mažgas	4.33
	Sin. mažgas	7.01		84.73 m²	41.11 m²
1.5.5 Butas; 3k			4.5.6 Butas; 2k		
	Holai	6.38		Holai	2.43
	Kambarys	9.72		Kambarys	12.41
	Kambarys	10.52		Kambarys/virtuvė	15.90
	Kambarys/virtuvė	21.87		Sin. mažgas	5.23
	Sin. mažgas	4.48		55.1 Butas; 3k	35.87 m²
	55.97 m²			Holai	5.42
2.5.1 Butas; 2k				Kambarys	13.46
	Holai	4.77		Kambarys	14.19
	Kambarys	11.76		Kambarys/virtuvė	21.01
	Kambarys/virtuvė	23.13		Sin. mažgas	59.81 m²
	Sin. mažgas	5.20		5.5.2 Butas; 2k	
	44.86 m²			Holai	4.38
2.5.2 Butas; 2k				Kambarys	23.81
	Holai	6.04		Kambarys/virtuvė	11.11
	Kambarys	10.50		Sin. mažgas	43.98 m²
	Kambarys/virtuvė	23.63		5.5.3 Butas; 2k	
	Sin. mažgas	5.28		Holai	3.60
	45.45 m²			Kambarys/virtuvė	31.88
2.5.3 Butas; 2k				Sin. mažgas	5.43
	Holai	3.42		5.5.4 Butas; 2k	41.31 m²
	Kambarys	10.73		Holai	8.44
	Kambarys/virtuvė	20.88		Kambarys	13.47
	Sin. mažgas	5.23		Kambarys/virtuvė	20.44
	40.26 m²			Sin. mažgas	4.78
2.5.4 Butas; 2k			5.5.5 Butas; 2k		
	Holai	3.42		Holai	47.13 m²
	Kambarys	10.73		Kambarys	3.47
	Kambarys/virtuvė	20.51		Kambarys/virtuvė	8.97
	Sin. mažgas	5.41		Sin. mažgas	23.67
	40.07 m²			Sin. mažgas	4.26
2.5.5 Butas; 2k			5.5.6 Butas; 3k		
	Holai	3.42		Holai	40.37 m²
	Kambarys	10.73		Kambarys	9.95
	Kambarys/virtuvė	20.51		Kambarys	9.44
	Sin. mažgas	5.41		Kambarys	15.48
	40.07 m²			Kambarys/virtuvė	32.23
2.5.6 Butas; 2k				Sin. mažgas	6.06
	Holai	3.79		5.5.7 Butas; 2k	75.16 m²
	Kambarys	10.10		Holai	8.77
	Kambarys/virtuvė	23.02		Kambarys	15.22
	Sin. mažgas	5.23		Kambarys/virtuvė	33.56
	42.14 m²			Sin. mažgas	2.05
2.5.7 Butas; 2k				Sin. mažgas	6.18
	Holai	2.98		5.5.8 Butas; 3k	68.78 m²
	Kambarys	14.99		Holai	4.27
	Kambarys/virtuvė	22.87		Kambarys	11.18
	Sin. mažgas	5.18		Kambarys	19.06
	46.00 m²			Kambarys/virtuvė	23.99
2.5.8 Butas; 2k				Sin. mažgas	4.65
	Holai	4.79		5.5.9 Butas; 2k	63.15 m²
	Kambarys	12.91		Holai	4.14
	Kambarys/virtuvė	20.90		Kambarys	10.73
	Sin. mažgas	4.97		Kambarys/virtuvė	20.52
	43.57 m²			Sin. mažgas	4.75
2.5.9 Butas; 3k			6.5.1 Butas; 3k		
	Holai	6.57		Holai	40.14 m²
	Kambarys	10.39		Kambarys	3.67
	Kambarys	12.01		Kambarys	10.18
	Kambarys/virtuvė	22.33		Kambarys	19.93
	Sin. mažgas	5.30		Kambarys/virtuvė	24.38
	56.60 m²			Sin. mažgas	5.24
3.5.1 Butas; 3k			6.5.2 Butas; 2k		
	Drabužinė	3.65		Holai	54.40 m²
	Holai	3.79		Kambarys	3.59
	Kambarys	11.35		Kambarys	11.20
	Kambarys	19.85		Kambarys/virtuvė	4.95
	Kambarys/virtuvė	34.84		Sin. mažgas	40.04 m²
	Sin. mažgas	5.75		6.5.3 Butas; 2k	
	79.13 m²			Holai	3.85
3.5.2 Butas; 2k				Kambarys	12.81
	Holai	5.12		Kambarys/virtuvė	32.90
	Kambarys	11.41		Sin. mažgas	4.13
	Kambarys/virtuvė	30.53		6.5.4 Butas; 2k	53.69 m²
	Sin. mažgas	5.74		Holai	3.59
	52.80 m²			Kambarys	11.20
3.5.3 Butas; 2k				Kambarys/virtuvė	20.59
	Holai	6.65		Sin. mažgas	4.81
	Kambarys	13.87		6.5.5 Butas; 2k	49.25 m²
	Kambarys/virtuvė	34.97		Holai	3.59
	Sin. mažgas	4.17		Kambarys	11.20
	59.56 m²			Kambarys/virtuvė	20.59
3.5.4 Butas; 2k				Sin. mažgas	4.81
	Holai	3.52		6.5.6 Butas; 2k	
	Kambarys	11.76		Holai	3.59
	Kambarys/virtuvė	20.01		Kambarys	11.20
	Sin. mažgas	4.98		Kambarys/virtuvė	20.59
	39.79 m²			Sin. mažgas	4.81
3.5.5 Butas; 4k				6.5.6 Butas; 2k	49.25 m²
	Kambarys	4.18		Holai	3.59
	Kambarys	6.81		Kambarys	11.20
	Kambarys	9.96		Kambarys/virtuvė	20.59
	Kambarys	12.33		Sin. mažgas	4.81
	Kambarys	12.93		6.5.6 Butas; 2k	
	Kambarys/virtuvė	22.31		Holai	3.59
	Sin. mažgas	5.07		Kambarys	11.20
	Sin. mažgas	5.59		Kambarys/virtuvė	20.59
	79.18 m²			Sin. mažgas	4.81
4.5.1 Butas; 2k				6.5.6 Butas; 2k	49.25 m²
	Holai	2.43		Holai	13.15
	Kambarys	10.64		Holai/koridorus	15.55
	Kambarys/virtuvė	19.73		Holai/koridorus	18.48
	Sin. mažgas	5.22		Holai/koridorus	21.53
	38.02 m²			Holai/koridorus	69.71 m²
4.5.2 Butas; 2k				2.088.22 m²	
	Holai	2.82			
	Kambarys	9.01			
	Kambarys/virtuvė	18.45			
	Sin. mažgas	4.15			
	34.43 m²				

- Sutartinis žymėjimas:**
- Gartraukio šachtos anga lubose
 - Gartraukio šachtos anga
 - Rekuperacinės sistemos anga lubose
 - Rekuperacinės sistemos anga
 - Buitinių nuotekų šalinimo anga
 - Lietaus nuotekų šachtos anga
 - Elektros šachta
 - Vandentekis
 - Šildymas
 - Apskaltos spinta

0	2026-03	Derinimų, viešinimų, specialiųjų reikalavimų ir sąlygų gavimui	
LAIDA	LEIDIMO DATA	LAIDOS STATUTAS KEITIMO PRAEDŽIŲ	
KVAL. PATV. DOK. NR.	31 A	313 architects, UAB k. 301313549, Manufaktūrų g. 20, LT-11342 Vilnius	STATYBOS PROJEKTO PRADINIMAS: Daugiabučių pastatų grupės, daugiabučių paskirties pastato, daugiabučio gyvenamojo namo, Mindaugo g. 25, Vilniuje, statybos projektas
A1667	PV Arch	J. Žalys L. Mikšlienė K. Smolkin	2026-03 2026-03 2026-03
KILBA	STATYTOJAS IR UABŲ UŽSAKYTOJAS	M25 INVEST, UAB	146-PP-SA.09
LT	STATYTOJAS IR UABŲ UŽSAKYTOJAS	M25 INVEST, UAB	146-PP-SA.09
STYBOS PROJEKTO PRADINIMAS		STATYBOS NAUBERIS IR PRAJONAVINIS DOKUMENTO PRADINIMAS	
5 aukšto planas		1:200	0
LAPAS	LAPŲ	1	1



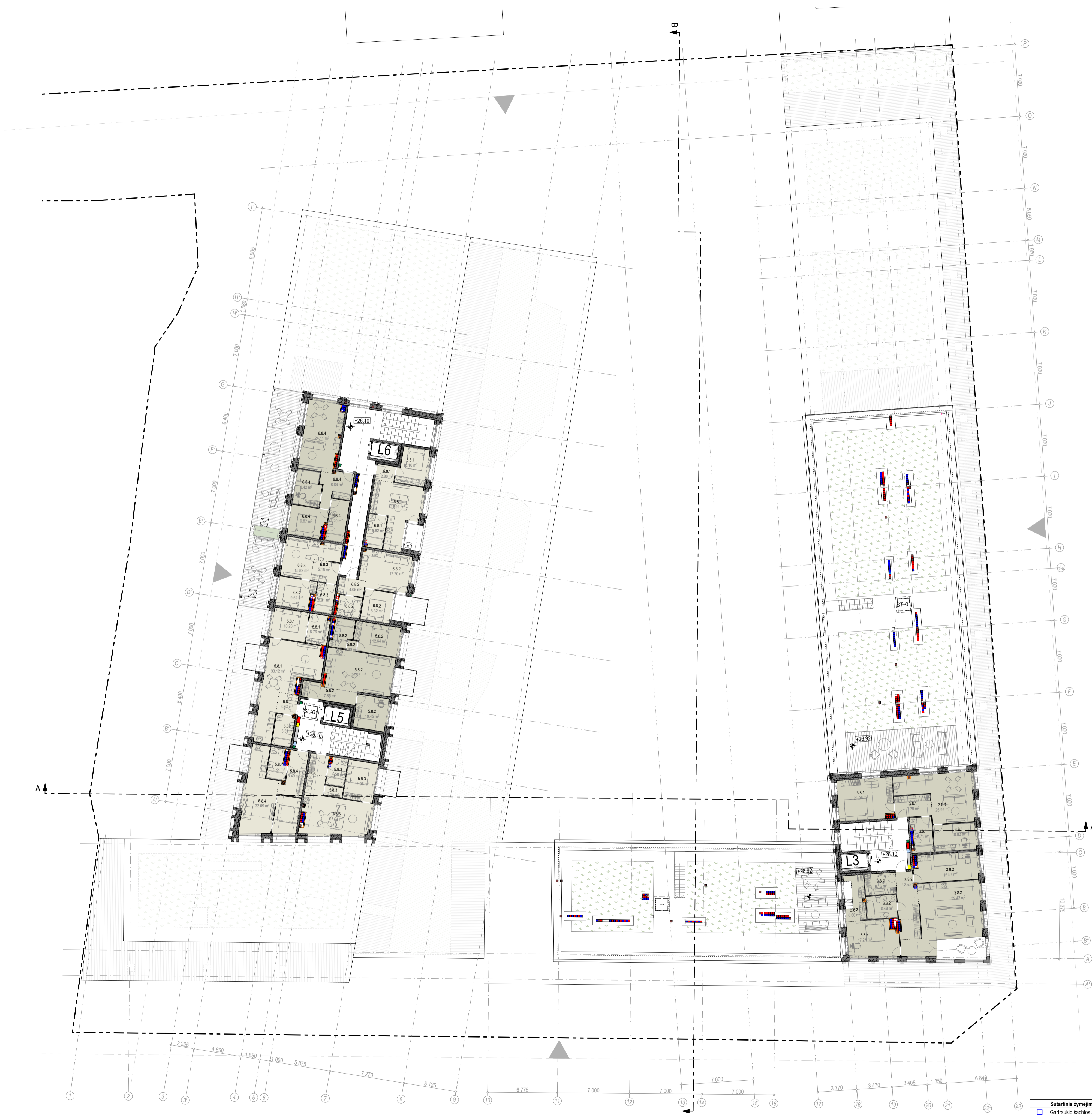
7A Patalpų ekspliciacija	Pavadinimas	Plošys
2.7.1 Butas, 4k	Holai	15.75
	Kambarys	12.83
	Kambarys	13.91
	Kambarys	14.40
	Kambarys/virtuvė	34.34
Sin. mažgas	5.40	
Sin. mažgas	7.01	
	103.64 m²	
2.7.2 Butas, 3k	Holai	11.45
	Kambarys	14.33
	Kambarys/virtuvė	27.42
	Sin. mažgas	7.17
	60.37 m²	
2.7.3 Butas, 4k	Holai	18.55
	Kambarys	13.58
	Kambarys	18.92
	Kambarys	18.61
	Kambarys/virtuvė	28.60
Sin. mažgas	2.39	
Sin. mažgas	6.95	
	105.60 m²	
2.7.4 Butas, 2k	Holai	7.98
	Kambarys	12.99
	Kambarys/virtuvė	17.75
	Sin. mažgas	5.11
	43.83 m²	
2.7.5 Butas, 3k	Holai	5.45
	Kambarys	9.50
	Kambarys	12.35
	Kambarys/virtuvė	23.25
Sin. mažgas	5.79	
Sin. mažgas	66.34 m²	
3.7.1 Butas, 3k	Holai	4.00
	Kambarys	16.54
	Kambarys	18.46
	Kambarys/virtuvė	28.88
Sin. mažgas	4.92	
	72.73 m²	
3.7.2 Butas, 3k	Drabužinė	4.39
	Holai	13.53
	Kambarys	16.21
	Kambarys	16.66
	Kambarys/virtuvė	47.21
Sin. mažgas	6.16	
	104.16 m²	
3.7.3 Butas, 3k	Holai	12.08
	Kambarys	10.01
	Kambarys	12.99
	Kambarys/virtuvė	33.89
Sin. mažgas	5.32	
	74.27 m²	
4.7.1 Butas, 3k	Drabužinė	3.14
	Holai	7.31
	Kambarys	10.82
	Kambarys	14.22
	Kambarys/virtuvė	26.62
Sin. mažgas	4.54	
	66.65 m²	
4.7.2 Butas, 4k	Drabužinė	3.55
	Holai	13.67
	Kambarys	12.24
	Kambarys	12.48
	Kambarys	15.66
Kambarys/virtuvė	34.17	
Sin. mažgas	5.70	
Sin. mažgas	5.79	
	103.26 m²	
5.7.1 Butas, 2k	Drabužinė	5.76
	Holai	3.82
	Kambarys	9.69
	Kambarys/virtuvė	31.97
Sin. mažgas	5.51	
	56.75 m²	
5.7.2 Butas, 3k	Holai	0.90
	Holai	7.30
	Kambarys	10.44
	Kambarys	12.63
Kambarys/virtuvė	25.18	
Sin. mažgas	5.30	
	61.75 m²	
5.7.3 Butas, 2k	Holai	3.60
	Kambarys	10.98
	Kambarys	12.48
	Kambarys/virtuvė	26.12
	Sin. mažgas	4.69
Sandėliukas	1.70	
	47.09 m²	
5.7.4 Butas, 2k	Holai	8.49
	Kambarys/virtuvė	30.32
	Sin. mažgas	4.98
	43.79 m²	
6.7.1 Butas, 3k	Holai	3.67
	Kambarys	10.18
	Kambarys	10.93
	Kambarys/virtuvė	24.92
Sin. mažgas	5.13	
	54.17 m²	
6.7.2 Butas, 2k	Holai	3.59
	Kambarys	11.20
	Kambarys/virtuvė	20.18
	Sin. mažgas	4.83
	39.80 m²	
6.7.3 Butas, 2k	Holai	3.59
	Kambarys	11.26
	Kambarys/virtuvė	20.61
	Sin. mažgas	4.62
	40.08 m²	
6.7.4 Butas, 2k	Holai	3.59
	Kambarys	11.26
	Kambarys/virtuvė	20.61
	Sin. mažgas	4.62
	40.08 m²	
6.7.5 Butas, 2k	Holai	3.59
	Kambarys	8.64
	Kambarys/virtuvė	20.00
	Sin. mažgas	4.23
	36.46 m²	
Bendro naudojimo patalpos, Bendro naudojimo patalpos		11.65
Holai/koridoriai		4.71
Valymo priemonių patalpa		16.36 m²
		1 227.48 m²

Sutartinis žymėjimas:

- Gartraukio šachtos anga lubose
- Gartraukio šachtos anga
- Rekuperacinės sistemos anga lubose
- Rekuperacinės sistemos anga
- Buitinių nuotekų šalinimo anga
- Lietaus nuotekų šachtos anga
- Elektros šachta
- Vandentekis
- Šildymas
- Apskaltos spinta

0	2026-03	Derinimui, viešinimui, specialiųjų reikalavimų ir sąlygų gavimui
LADA	0	LADA STATUSAS KEITIMO PIRKIMAS
KVAL. PATV. DOK. NR.	31 3A	313 architects, UAB k. 301313549, Manufaktūrų g. 20, LT-11342 Vilnius
A1667	PV SPV Arch	J. Žalys L. Mikšlienė K. Smolkin
KILBA	STATIONARUS IR VARNAS ŪSŪMAS	STATIONARUS IR VARNAS ŪSŪMAS
LT	M25 INVEST, UAB	146-PP-SA.11

STATIONARUS PROJEKTAS	STATIONARUS NAUDOSIŠ IR PANAUDOSIŠ, DOKUMENTO PIRKIMAS	7 aukšto planas	1:200	0
LADA	LADA	LADA	LADA	LADA
1	1	1	1	1



8A Patalpų ekspliciacija		
3.8.1 Butas, 3k	Pavadinimas	Plošys
3.8.1 Butas, 3k	Holas	7.29
	Kambarys	10.93
	Kambarys	21.06
	Kambarys/virtuvė	26.95
	Son. mažgas	6.71
		72.94 m²
3.8.2 Butas, 3k	Drabužinė	6.16
	Holas	6.68
	Kambarys	12.50
	Kambarys	16.57
	Kambarys	17.28
		39.42
		6.48
		150.09 m²
5.8.1 Butas, 2k	Drabužinė	5.76
	Holas	3.92
	Kambarys	10.28
	Kambarys/virtuvė	33.12
	Son. mažgas	5.51
		58.49 m²
5.8.2 Butas, 3k	Holas	0.90
	Holas	7.85
	Kambarys	10.45
	Kambarys	13.84
	Kambarys/virtuvė	25.26
		5.21
		62.31 m²
5.8.3 Butas, 2k	Holas	3.60
	Kambarys	11.06
	Kambarys/virtuvė	27.21
	Son. mažgas	4.56
	Sandėliukas	1.70
		48.15 m²
5.8.4 Butas, 2k	Holas	8.49
	Kambarys/virtuvė	32.09
	Son. mažgas	4.88
		45.46 m²
6.8.1 Butas, 2k	Holas	2.86
	Kambarys	10.10
	Kambarys/virtuvė	21.92
	Son. mažgas	5.62
		40.50 m²
6.8.2 Butas, 2k	Holas	4.05
	Kambarys	8.32
	Kambarys	9.62
	Kambarys/virtuvė	17.70
	Son. mažgas	4.55
		44.24 m²
6.8.3 Butas, 2k	Holas	5.15
	Kambarys/virtuvė	15.82
	Son. mažgas	5.01
		25.98 m²
6.8.4 Butas, 3k	Holas	8.86
	Kambarys	8.42
	Kambarys	9.87
	Kambarys/virtuvė	24.11
	Son. mažgas	7.20
		58.46 m²
		561.62 m²

Sutartinis žymėjimas:

- Gartraukio šachtos anga lubose
- Gartraukio šachtos anga
- Rekuperacinės sistemos anga lubose
- Rekuperacinės sistemos anga
- Buitinių nuotekų šalinimo anga
- Lietaus nuotekų šachtos anga
- Elektros šachta
- Vandentekis
- Šildymas
- Apskaltos spinta

0	2026-03	Derinimui, viešinimui, specialiųjų reikalavimų ir sąlygų gavimui
LAIŠOS STATYBOS KETVIRTO PIRMAJAS		
KILB. PATV. DOK. NR.	31 3A	313 architects, UAB k. 301313549, Manufaktūrų g. 20, LT-11342 Vilnius
A1667	PV SPV Arch	J. Žalys L. Mikšlienė K. Smolkin
KILBA	STATYTOJAS IR UABŲ UŽSAKYTOJAS	M25 INVEST, UAB
LT	STATYTOJAS IR UABŲ UŽSAKYTOJAS	M25 INVEST, UAB
STATYMO PROJEKTO PRIBŪDINIMAS		STATYMO NAUBERIS IR PAJUNKIMAS, DOKUMENTO PRIBŪDINIMAS
Daugiabučių pastatų grupės, daugiabučių paskirties pastato, daugiabučio gyvenamojo namo, Mindaugo g. 25, Vilniuje, statybos projektas		8 aukšto planas
LAIŠA	LAIŠA	LAIŠA
1	1	1



	Medis 3900kg
	Krūmynai
	Augalinio sluoksnio storis 300mm - 365kg/m ²
	Augalinio sluoksnio storis 700mm - 931kg/m ²
	Ažūrinės betono trinkelės ECO DOMINO arba panašios

0	2026-03	Derinimui, viešinimui, specialiųjų reikalavimų ir sąlygų gavimui		
LADA		LADOS STATYKAS KEITIMO PREDABTIS		
KILBA	31 3A	313 architects, UAB į.k. 301313549, Manufaktūrų g. 20, LT-11342 Vilnius	STATYMO PROJEKTO BRONAVIMAS: Daugiabučių pastatų grupės, daugiabužių paskirties pastato, daugiabučio gyvenamojo namo, Mindaugo g. 25, Vilniuje, statybos projektas	0
A1667	PV SPV Arch	J. Žalys L. Mikšlienė K. Smotkin	2026-03 2026-03 2026-03	LADA 0
LT	STATYTOJAS IR UABŲ UŽSAKYTOJAS	M25 INVEST, UAB	DOKUMENTO ŽYMO: 146-PP-SA.13	LAPAS 1
				LAPŲ 1



0	2026-03	Derinimui, viešinimui, specialiųjų reikalavimų ir sąlygų gavimui
LAIDA	IŠLEIDIMO DATA	LAIDOS STATUSAS, KEITIMO PRIEŽASTIS

KVAL. PATV. DOK. NR.	31 3A	313 architects, UAB į.k. 301313549, Manufaktūrų g. 20, LT-11342 Vilnius	STATINIO PROJEKTO PAVADINIMAS: Daugiabučių pastatų grupės, daugiabučių paskirties pastato, daugiabučio gyvenamojo namo, Mindaugo g. 25, Vilniuje, statybos projektas	formatas A3
A1667	PV SPV Arch	J. Žalys L. Mikštienė K. Smotkin	2026-03 2026-03 2026-03	STATINIO NUMERIS IR PAVADINIMAS, DOKUMENTO PAVADINIMAS: Kauno ir Mindaugo g. išklotinės
KALBA:	STATYTOJAS IR (ARBA) UŽSAKOVAS:	DOKUMENTO ŽYMUO:	LAPAS	LAPŲ
LT	M25 INVEST, UAB	146-PP-SA.14	1	1

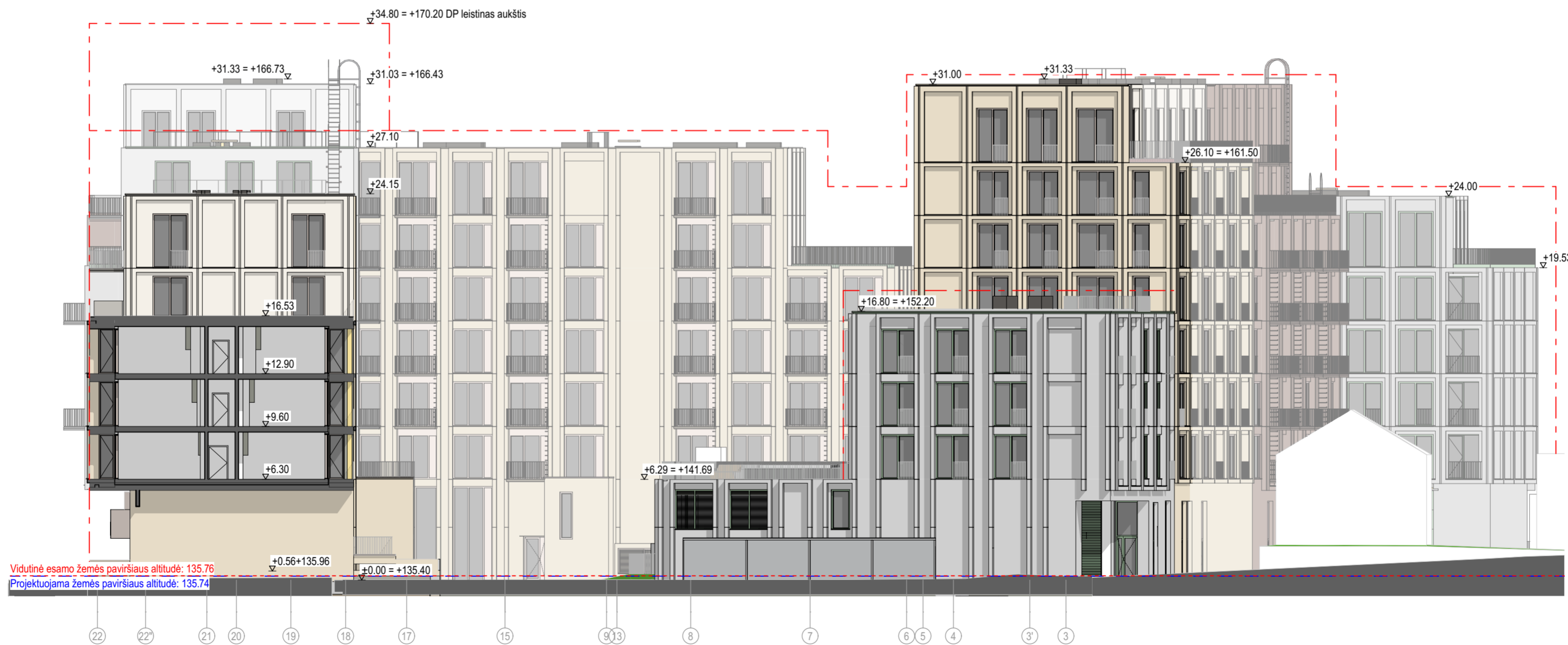
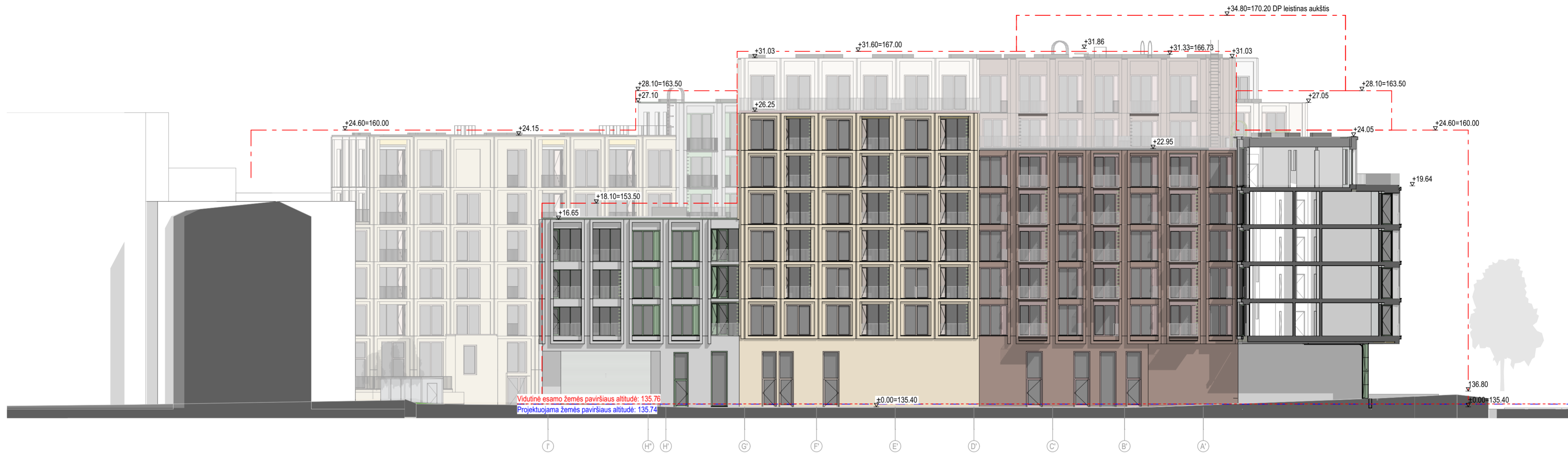


Vidutinė esamo žemės paviršiaus altitudė: 135.76
 Projektuojama žemės paviršiaus altitudė: 135.74

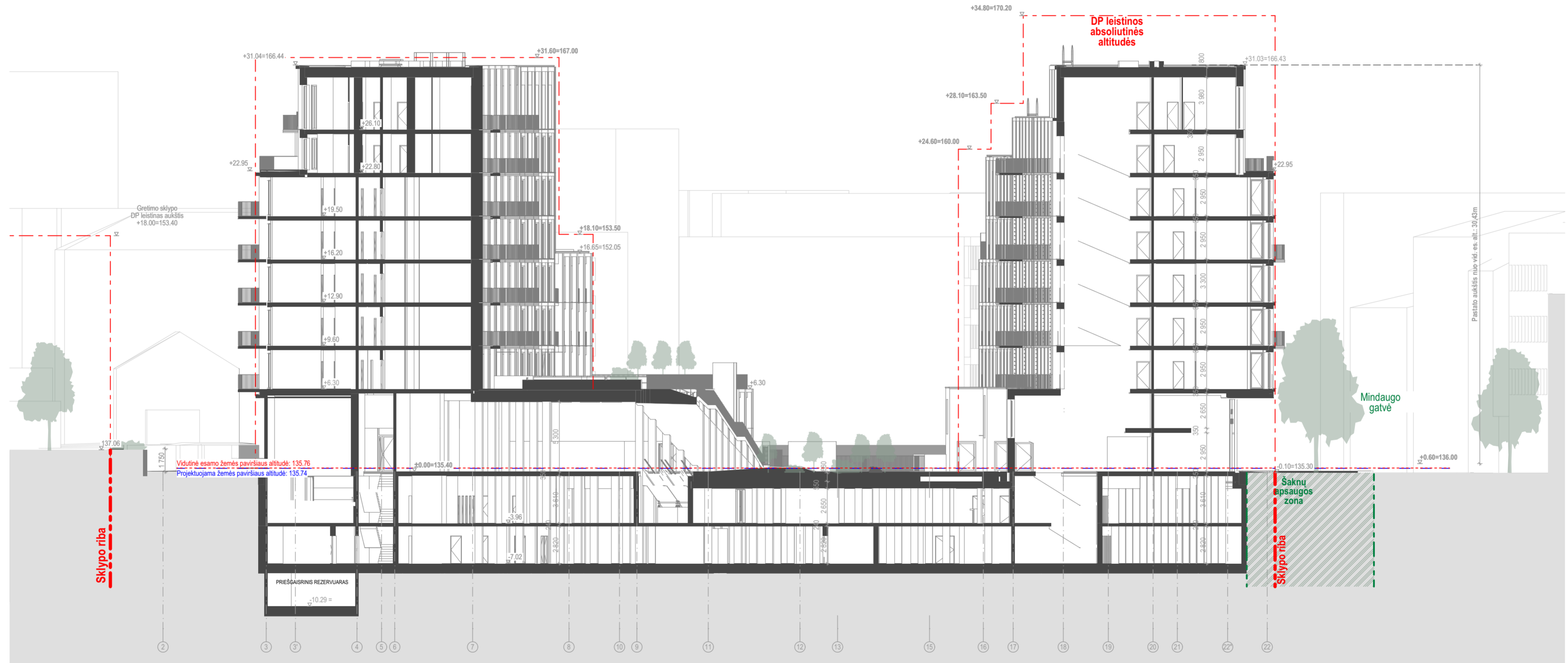


Vidutinė esamo žemės paviršiaus altitudė: 135.76
 Projektuojama žemės paviršiaus altitudė: 135.74

0	2026-03	Derinimui, viešinimui, specialiųjų reikalavimų ir sąlygų gavimui	
LADA	IŠLEIDIMO DATA	LAIKOS STATUSAS, KEITIMO PRIEŽASTIS	
formatas A2			
KVAL. PATV. DOK. NR.	31 3A	313 architects, UAB į.k. 301313549, Manufaktūrų g. 20, LT-11342 Vilnius	STATINIO PROJEKTO PAVADINIMAS: Daugiabučių pastatų grupės, daugiabučių paskirties pastato, daugiabučių gyvenamojo namo, Mindaugo g. 25, Vilniuje, statybos projektas
A1667	PV SPV Arch	J. Žalys L. Mikštienė K. Smotkin	2026-03 2026-03 2026-03
KALBA:	STATYTOJAS IR (ARBA) UŽSAKOVAS:	DOKUMENTO ŽYMŲ:	LADA
LT	M25 INVEST, UAB	146-PP-SA.15	0
			LAPAS LAPŲ
			1 1



0	2026-03	Derinimui, viešiniui, specialiųjų reikalavimų ir sąlygų gavimui	
LADA	IŠLEIDIMO DATA	LAIKOS STATUSAS, KEITIMO PRIEŽASTIS	
formatas A2			
KVAL. PATV. DOK. NR.	31 3A	313 architects, UAB į.k. 301313549, Manufaktūrų g. 20, LT-11342 Vilnius	STATINIO PROJEKTO PAVADINIMAS: Daugiabučių pastatų grupės, daugiabučių paskirties pastato, daugiabučio gyvenamojo namo, Mindaugo g. 25, Vilniuje, statybos projektas
A1667	PV SPV Arch	J. Žalys L. Mikštienė K. Smotkin	STATINIO NUMERIS IR PAVADINIMAS, DOKUMENTO PAVADINIMAS: Fasadas tarp ašių I'-A' ir 22-3
		2026-03 2026-03 2026-03	LADA 0
KALBA:	STATYTOJAS IR (ARBA) UŽSAKOVAS:	DOKUMENTO ŽYMUJ.	LAPAS LAPŲ
LT	M25 INVEST, UAB	146-PP-SA.16	1 1

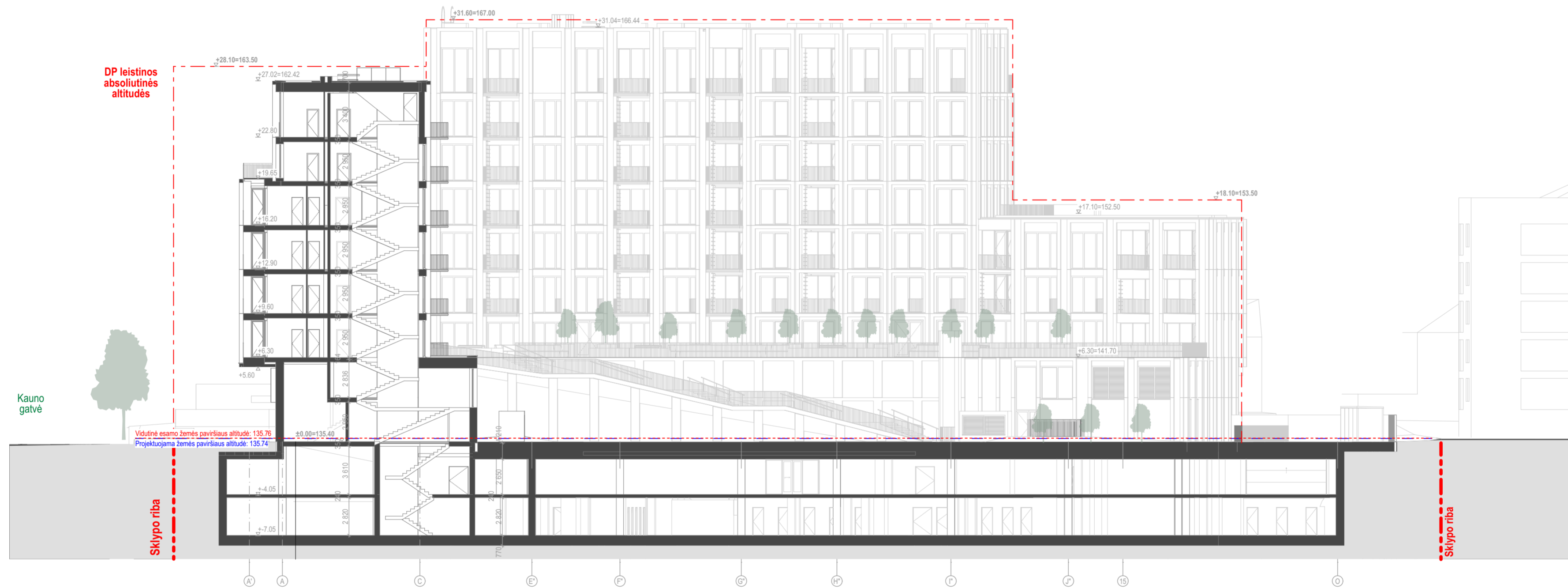


A-A

Pjūvis

1:250

0	2026-03	Derinimui, viešinimui, specialiųjų reikalavimų ir sąlygų gavimui	
LADA	IŠLEIDIMO DATA	LAIDOS STATUSAS, KEITIMO PRIEŽASTIS	
formatas A2			
KVAL. PATV. DOK. NR.	313A	313 architects, UAB į.k. 301313549, Manufaktūrų g. 20, LT-11342 Vilnius	STATINIO PROJEKTO PAVADINIMAS: Daugiabučių pastatų grupės, daugiabučių paskirties pastato, daugiabučio gyvenamojo namo, Mindaugo g. 25, Vilniuje, statybos projektas
A1667	PV	J. Žalys	2026-03
	SPV	L. Mikštienė	2026-03
	Arch	K. Smotkin	2026-03
KALBA:	STATYTOJAS IR (ARBA) UŽSAKOVAS:	DOKUMENTO ŽYMUJ.	
LT	M25 INVEST, UAB	146-PP-SA.17	
			LADA
			0
			LAPAS
			1
			LAPŲ
			1



B-B

Pjūvis

1:250

0	2026-03	Derinimui, viešinimui, specialiųjų reikalavimų ir sąlygų gavimui	
LADA	IŠLEIDIMO DATA	LAIKOS STATUSAS, KEITIMO PRIEŽASTIS	
formatas A2			
KVAL. PATV. DOK. NR.	313A	313 architects, UAB į.k. 301313549, Manufaktūrų g. 20, LT-11342 Vilnius	STATINIO PROJEKTO PAVADINIMAS: Daugiabučių pastatų grupės, daugiabučių paskirties pastato, daugiabučio gyvenamojo namo, Mindaugo g. 25, Vilniuje, statybos projektas
A1667	PV	J. Žalys	2026-03
	SPV	L. Mikštienė	2026-03
	Arch	K. Smotkin	2026-03
KALBA:	STATYTOJAS IR (ARBA) UŽSAKOVAS:	DOKUMENTO ŽYMŲ:	
LT	M25 INVEST, UAB	146-PP-SA.18	
			LADA
			0
			LAPAS
			1
			LAPŲ
			1