

**INDIVIDUALI VEIKLA PAGAL PAŽYMĄ
NR. 075964**

KOMPLEKSAS (25-40)

STATYTOJAS (UŽSAKOVAS) UAB „BK20 Aero“

OBJEKTAS Gatvės (susisiekimo komunikacijų statinių grupės) ir lietaus nuotekų tinklų (inžinerinių tinklų statinių grupės), B. Karvelio g. atkarpos, Vilniaus m., statybos projektas

STATINIO KATEGORIJA Neypatingasis statinys

DALIS Lauko vandentiekio ir nuotekų šalinimo

ETAPAS Projektiniai pasiūlymai

LAIDA 0

TOMAS III

PAREIGOS	V., PAVARDĖ	PARAŠAS
PROJEKTO VADOVAS ATEST. NR. 32198	V. MATULEVIČIUS	
PROJEKTO DALIES VADOVAS ATEST. NR. 50235	A. BELIAVSKIJ	

**STATINIO PROJEKTO DOKUMENTACIJOS SUDĖTIES
ŽINIARAŠTIS**

STATYTOJAS: UAB „BK20 Aero“

Gatvės (susisiekimo komunikacijų statinių grupės) ir lietaus nuotekų tinklų (inžinerinių tinklų statinių grupės), B. Karvelio g. atkarpos, Vilniaus m., statybos projektas

EILĖS NR.	BYLOS ŽYMUO	PAVADINIMAS	PASTABOS
I TOMAS	(25-40)-PP- BD	BENDROJI	
II TOMAS	(25-40)-PP- S	SUSISIEKIMO	
III TOMAS	(25-40)-PP- LVN	LAUKO VANDENTIEKIO IR NUOTEKŲ ŠALINIMO	

PROJEKTO VADOVAS

V. MATULEVIČIUS
Atestato Nr. 32198

PROJEKTO DALIES SUDĖTIES ŽINIARAŠTIS

Žymėjimas	Pavadinimas	Pastabos
Tekstiniai dokumentai		
(25-40)-PP- BD	Projekto sudėties žiniaraštis	1 lapas
(25-40)-PP-LVN-SŽ	Projekto dalies sudėties žiniaraštis	1 lapas
(25-40)-PP-LVN-AR	Aiškinamasis raštas	6 lapai
(25-40)-PP-LVN-SŽ	Sąnaudų žiniaraštis	2 lapai
Brėžiniai		
(25-40)-PP-LVN-01	Planas su paviršinių nuotekų šalinimo tinklais	1 lapas
(25-40)-PP-LVN-02	Paviršinių nuotekų išilginis pjūvis	1 lapas

0	2025-03	Viešinimui, statybos leidimui			
LAIDA	IŠLEIDIMO DATA	LAIDOS STATUSAS. KEITIMO PRIEŽASTIS (JEI TAIKOMA)			
KVAL. PATV. DOK. NR.	INDIVIDUALI VEIKLA PAGAL PAŽYMĄ NR.075964				STATINIO PROJEKTO PAVADINIMAS Gatvės (susisiekimo komunikacijų statinių grupės) ir lietaus nuotekų tinklų (inžinerinių tinklų statinių grupės), B. Karvelio g. atkarpos, Vilniaus m., statybos projektas
32198	PDV	V.Matulevičius	El.parašas	2025-03	STATINIO NUMERIS IR PAVADINIMAS, DOKUMENTO PAVADINIMAS
50235	PDV	A.Beliavskij	El.parašas	2025-03	Projekto dalies sudėties žiniaraštis
Kalba	STATYTOJAS IR (ARBA) UŽSAKOVAS:				DOKUMENTO ŽYMUO
LT	UAB „BK20 Aero“				(25-40)-PP-LVN-PSŽ
					LAPAS
					LAPŲ
					1
					1

AIŠKINAMASIS RAŠTAS

1. Įvadas

1.1. B. Karvelio g. atkarpos, Vilniuje, projektiniai pasiūlymai paruošti pagal Vilniaus miesto savivaldybės administracijos išduotus Specialiuosius architektūrinius reikalavimus, bendrojo plano Nr. T00086338 sprendinius, Vilniaus miesto prisijungimo prie susisiekimo komunikacijų sąlygas, UAB „Grinda“ technines sąlygas Nr. 24/300 (data:2024-08-16).

1.2. Projektiniai pasiūlymai paruošti Lietuvos koordinačių ir LAS-07 aukščių sistemose.

2. Esama padėtis

Danga:

2.1. Dabar šioje atkarpoje yra pravažinėtas esamas gruntas.

2.2. Augalinis gruntas sutinkamas už gatvės ribų.

2.3. Darbų zonoje yra želdiniai.

Išilginis profilis:

2.4. Esamas gatvės išilginis nuolydis - apie 0,02 – 0,025 m/m link esamos sankryžos B. Karvelio g.

Paviršinės nuotekos:

2.5. Šiuo metu paviršinės nuotekos nuo esamos gatvės žvyro dangos ir gretimų žemės sklypų žemės paviršiumi savitaka nuteka į Balio Karvelio gatvėje esančius paviršinių nuotekų šalinimo tinklus D315. Į esamus centralizuotus paviršinių nuotekų tinklus, kartu su paviršinėmis nuotekomis patenka išplautas gruntas, akmenys, žolė ir kiti nešmenys, kurie užkemša esamą paviršinių nuotekų tinklą.

0	2025-03	Viešinimui, statybos leidimui				
LAIDA	IŠLEIDIMO DATA	LAIDOS STATUSAS. KEITIMO PRIEŽASTIS (JEI TAIKOMA)				
KVAL. PATV. DOK. NR.	INDIVIDUALI VEIKLA PAGAL PAŽYMĄ NR.075964			STATINIO PROJEKTO PAVADINIMAS Gatvės (susisiekimo komunikacijų statinių grupės) ir lietaus nuotekų tinklų (inžinerinių tinklų statinių grupės), B. Karvelio g. atkarpos, Vilniaus m., statybos projektas		
32198	PDV	V.Matulevičius	El.parašas	2025-03	STATINIO NUMERIS IR PAVADINIMAS, DOKUMENTO PAVADINIMAS	LAIDA
50235	PDV	A.Beliavskij	El.parašas	2025-03	Aiškinamasis raštas	0
Kalba	STATYTOJAS IR (ARBA) UŽSAKOVAS:			DOKUMENTO ŽYMUO	LAPAS	LAPŲ
LT	UAB „BK20 Aero“			(25–40)–PP–LVN–AR	1	6

Lentelė 1 Esamos situacijos fotografacija projektuojamos gatvės darbų zonoje



3. Gatvės trasa

3.1. Vadovaujantis bendrojo plano sprendiniais B. Karvelio g. yra D kategorijos. Važiuojamosios dalies plotis 5,5 m, dviejų eismo juostų iš asfalto dangos. Iš vienos gatvės pusės projektuojamas šaligatvis su betoninių plytelių danga, kurio plotis 2,25 m. Kitoje gatvės pusėje numatomos automobilių lygiagretaus stovėjimo vietos 2,5x6,0 m su betoninių trinkelėlių danga. Šioje gatvės pusėje taip pat numatomas šaligatvis su betoninių plytelių danga, kurio plotis 2,25 m. Tarp stovėjimo vietų ir šaligatvio numatoma 2,0 m pločio skiriamoji juosta, kuri bus apželdinta. Projektuojamos B. Karvelio g. atkarpos ilgis

LAPAS	LAPŲ
2	6

apie 183,0 m. Šaligatviai nuo važiuojamosios dalies atskiriami betoniniais gatvės bortais, kurie virš dangos iškilę 10 cm. Gatvę numatoma apšviesti.

4. Projektinių pasiūlymų sprendiniai

4.1. Paviršinių nuotekų šalinimo tinklai

Vadovaujantis UAB „Grinda“ techninėmis sąlygomis Nr. 24/300 (data:2024-08-16), paviršinių nuotekų šalinimui nuo projektuojamos Balio Karvelio gatvės dangų, numatoma suprojektuoti paviršinių nuotekų šalinimo tinklą PVC N D315, prisijungiant prie Balio Karvelio g. esančio paviršinių nuotekų šalinimo tinklo D315 (šulinyje Nr.213).

Paviršinių nuotekų kiekis pagal STR 2.07.01:2003 “Vandentiekis ir nuotekų šalintuvas. Pastato inžinerinės sistemos. Lauko inžineriniai tinklai.” 9 priedą:

$Q_{\max s}=47,10$ l/s;

Projektuojamus paviršinių nuotekų surinkimo šulinėlius (trapus) g/b d700 mm numatyta prijungti prie projektuojamo gatvės paviršinių nuotekų šalinimo tinklo PVC N D315, naudojant PVC D200 vamzdžius nuotekoms.

Visi lietaus nuotekų surinkimo šulinėliai (trapai) g/b d700 mm turi būti pajungti vadovaujantis STR2.07.01:2003 LVIII sk.455 nurodymu (nuolydis turi būti ne mažesnis kaip 0,02). Paviršinių nuotekų surinkimo šulinėliai g/b d700 mm (LŠ1-1 – LŠ-10) numatyti su bortinio tipo (C250 apkrovos klasės) grotelėmis.

Kritimo stovai įrengiami gelžbetoniniuose šuliniuose pagal UAB EKOPROJEKTAS albumų LK2.1, LK2.2 sprendinius.

Prieš statybos darbų pradžią turi būti parengtas techninis darbo projektas, kurio sprendiniai privalo būti derinami su UAB "Grinda".

Paviršinių nuotekų valymas nenumatytas, nes vadovaujantis Paviršinių nuotekų tvarkymo reglamento 20 p. Miestų ir miestelių paviršinės nuotekos, į bendrą paviršinių nuotekų tvarkymo sistemą surenkamos nuo mažiau kaip 10 ha autotransportui skirtų viešųjų teritorijų (gatvių, privažiavimų, stovėjimo aikštelių).

Esamus paviršinių nuotekų šalinimo tinklus, patenkančius į darbų vykdymo zoną, numatoma išsaugoti vadovaujantis STR ir teisės aktų reikalavimais. Nuotekų tinklų įgilinimas po vertikalinio išplanavimo turi būti toks pat arba ne mažesnis kaip numatyta STR. Darbų zonoje, poreikiui esant, atlikti esamų nuotekų šulinių ir kamerų konstrukcinės dalies rekonstrukciją, pakeisti esamų šulinių ir kamerų aukštį (juos paaukštinti ar pažeminti) priklausomai nuo projektuojamų dangų paviršiaus pagal STR numatytus

LAPAS	LAPŲ
3	6

reikalavimus. Užtikrinti nepertraukiamą nuotekų nuleidimą esamiems vartotojams

PAVIRŠINIŲ (LIETAUS) NUOTEKŲ DEBITO SKAIČIAVIMAI NUO PROJEKTUOJAMOS GATVĖS DANGŲ

Paviršinių (lietaus) nuotekų debitas skaičiuojamas vadovaujantis STR 2.07.01:2003 "Vandentiekis ir nuotekų šalintuvas. Pastato inžinerinės sistemos. Lauko inžineriniai tinklai." 9 priedą.

Visas paviršinių (lietaus) nuotekų debitas nuo sklypo:

$$Q_{bendras} = Q_{lt} + Q_{st} = I \cdot (C_d \cdot F_d + C_v \cdot F_v) + F_{st} \cdot I, \text{ l/s}$$

$$Q_{bendras} = 157 \cdot (0,95 \cdot F_d + 0,22 \cdot F_v) + F_{st} \cdot 157 = 37,1 \quad \text{l/s}$$

UAB „Grinda“ rekomenduojami parametrai:

I - lietaus intensyvumas (l/s·ha), priimtas **157 (l/s·ha)**;

C_d - kietų dangų priimtas koeficientas **0,95**;

C_v - vejos priimtas koeficientas **0,22**.

Skaičiuojamos teritorijos duomenys:

Sklypo plotas F_{sk} - 0.29 ha;

Kietos dangos F_d - 0.23 ha;

Vejos plotas F_v - 0.06 ha;

Stogo plotas F_{st} - 0.00 ha.

2.7. Skaičiuotinis paviršinių (lietaus) nuotekų debitas nustatomas atsižvelgiant į lietaus nuotakyno kaupiamąją gebą ir spūdinį tekėjimą tvinstančiame nuotakyme:

$$Q_{max} = \beta \cdot Q_{lt} = 1 \cdot Q_{lt}, \text{ l/s}$$

kai:

Q_{lt} – lietaus nuotekų debitas, apskaičiuojamas pagal 2.1. p.;

β - koeficientas, įvertinantis kaupiamąją gebą ir spūdinį tekėjimą. Priimta $\beta = 1$;

2.1. Lauko paviršinių (lietaus) nuotekų debitas apskaičiuojamas pagal formulę:

$$Q_{lt} = I \cdot F \cdot C_{vid}, \text{ l/s},$$

kai:

I - lietaus intensyvumas (l/s·ha), apskaičiuojamas pagal;

F - skaičiuotinis nuotėkio baseino plotas (ha);

C_{vid} - vidutinis svertinis nuotėkio koeficientas.

2.2. Lietaus intensyvumas apskaičiuojamas iš lygties:

$$I = \frac{A}{T + B} + c = \frac{5835}{20 + 17} - 0,8 = 157, \text{ l/(s·ha)},$$

kai:

LAPAS	LAPŲ
4	6

A, B, c – lietaus parametrai, priklausantys nuo vietos geografinių – klimatinių sąlygų ir nuotakyno ištvainimo retmenis dydžio; STR 2.07.01:2003 “Vandentiekis ir nuotekų šalinimas. Pastato inžinerinės sistemos. Lauko inžineriniai tinklai.” 10 priede. (**retmuo p-5, A- 5835, B-17, c- (-0,8)**);

T – lietaus trukmė, min; **20 min.**

2.6. Vidutinis svertinis nuotėkio koeficientas C_{vid} apskaičiuojamas pagal formulę:

$$C_{vid} = \frac{\sum C_i \cdot F_i}{F}$$

kai:

C_i – būdingų nuotėkio baseino paviršių nuotėkio koeficientai. Kai kurių paviršių nuotėkio koeficientų ribinės reikšmės nurodytos 9 priedo, 4 lentelėje; Priimti koeficientai kietai dangai **0,95**, vejai **0,22**;

F_i – tam tikromis paviršiaus savybėmis pasižyminti (jai priskiriamas nuotėkio koeficientas C_i) nuotėkio baseino dalis;

F - skaičiuotinis nuotėkio baseino plotas (ha).

PAVIRŠINIŲ (LIETAUS) NUOTEKŲ DEBITO SKAIČIAVIMAI NUO GRETIMŲ SKLYPŲ

Į Balio Karvelio gatvėje projektuojamą paviršinių nuotekų šalinimo tinklą D315 ateityje galės būti išleistos paviršinės nuotekos iš žemės sklypų Balio Karvelio g.13, 17A,17, 18 ir 20.



pav. 1 Situacijos schema su esama s gretimais sklypais

LAPAS	LAPŲ
5	6

Šiuo metu sklype Balio Karvelio g.20, Vilniuje, projektuojamas viešbučio paskirties pastatas, kurio projektavimui išduotos UAB „Grinda“ techninės sąlygos Nr. 24/215 (data:2024-06-17), kuriose numatyta, kad būtina suprojektuoti debito reguliavimo / infiltracinį, įrenginį apribojant į tinklus išleidžiamą bendrą momentinį lietaus nuotekų debitą iki 5 l/s.

Priimame, kad žemės sklypuose Balio Karvelio g.13, 17A,17, 18 ateityje bus projektuojami debito reguliavimo / infiltraciniai įrenginiai, apribojant į tinklus išleidžiamą bendrą momentinį lietaus nuotekų debitą iki 5 l/s.

Bendras paviršinių nuotekų kiekis į Balio Karvelio gatvėje projektuojamą paviršinių nuotekų šalinimo tinklą D315 iš gretimų sklypų yra:

$$Q_{\text{bendras, iš sklypų}}=10 \text{ l/s}$$

Skaičiuojamasis paviršinių nuotekų kiekis:

$$Q_{\text{max s}}= Q_{\text{bendras}} + Q_{\text{bendras, iš sklypų}}=37,10+10=47,10 \text{ l/s.}$$

LAPAS	LAPŲ
6	6

SĄNAUDŲ IR DARBŲ KIEKIŲ ŽINIARAŠTIS

Poz. Eil. Nr.	Pavadinimas ir techninės charakteristikos	Žymuo	Mato vnt.	Kiekis	Papildomi duomenys
I	PAVIRŠINIŲ NUOTEKŲ TINKLŲ STATYBA (L1) Balio Karvelio g.				
1	PVC N klasės nuotekų vamzdžiai D200 su sujungimo ir tvirtinimo detalėmis įskaitant žemės darbus ir pagrindą po vamzdžiais		m	41,0	
2	PVC N klasės nuotekų vamzdžiai D315 su sujungimo ir tvirtinimo detalėmis įskaitant žemės darbus ir pagrindą po vamzdžiais, paklojimas atviru būdu		m	161,5	
3	PVC N klasės nuotekų vamzdžiai D315 su sujungimo ir tvirtinimo detalėmis įskaitant žemės darbus ir pagrindą po vamzdžiais, paklojimas uždaru būdu plieniniame dėkle Dn500 (D530x8 mm)		m	15,3	
4	Savitakinių nuotekų tinklų hidraulinis išbandymas		m	217,8	
5	Savitakinių nuotekų tinklų TV diagnostika		m	217,8	
6	Plienis dėklas Dn500 (D530x8) ir jo paklojimas uždaru būdu		m	15,30	
7	Gelžbetoninis D1000 mm šulinys (H=2,30 m), komplekte: perdangos plokštė su įlipimo anga ir ketiniu dangčiu d=0,7 m; lipynės įlipimui; šulinio hidroizoliacija; sandarinimo jungtis (protarpinis per g/b šulinio sienutę), komunikacijų nužymėjimo ženklas		kompl.	1	L1-1
8	Gelžbetoninis D1000 mm šulinys (H=2,30 m), komplekte: perdangos plokštė su įlipimo anga ir ketiniu dangčiu d=0,7 m; lipynės įlipimui; šulinio hidroizoliacija; sandarinimo jungtis (protarpinis per g/b šulinio sienutę), komunikacijų nužymėjimo ženklas		kompl.	1	L1-2
9	Gelžbetoninis D1500 mm šulinys (H=2,30 m), komplekte: perdangos plokštė su įlipimo anga ir ketiniu dangčiu d=0,7 m; lipynės įlipimui; šulinio hidroizoliacija; sandarinimo jungtis (protarpinis per g/b šulinio sienutę), komunikacijų nužymėjimo ženklas		kompl.	1	L1-3
10	Gelžbetoninis D1500 mm šulinys (H=3,00 m), komplekte: perdangos plokštė su įlipimo anga ir ketiniu dangčiu d=0,7 m; lipynės įlipimui; šulinio hidroizoliacija; sandarinimo jungtis (protarpinis per g/b šulinio sienutę), komunikacijų nužymėjimo ženklas		kompl.	1	L1-3A

0	2025-03	Viešinimui, statybos leidimui			
LAIDA	IŠLEIDIMO DATA	LAIDOS STATUSAS. KEITIMO PRIEŽASTIS (JEI TAIKOMA)			
KVAL. PATV. DOK. NR.	INDIVIDUALI VEIKLA PAGAL PAŽYMĄ NR.075964				STATINIO PROJEKTO PAVADINIMAS Gatvės (susisiekimo komunikacijų statinių grupės) ir lietaus nuotekų tinklų (inžinerinių tinklų statinių grupės), B. Karvelio g. atkarpos, Vilniaus m., statybos projektas
32198	PDV	V. Matulevičius	El. parašas	2025-03	STATINIO NUMERIS IR PAVADINIMAS, DOKUMENTO PAVADINIMAS
50235	PDV	A. Beliauskij	El. parašas	2025-03	Sąnaudų ir darbų kiekių žiniaraštis
Kalba	STATYTOJAS IR (ARBA) UŽSAKOVAS:				DOKUMENTO ŽYMUO
LT	UAB „BK20 Aero“				(25–40)–PP–LVN–SŽ
					LAPAS
					LAPŲ
					1
					2

Poz. Eil. Nr.	Pavadinimas ir techninės charakteristikos	Žymuo	Mato vnt.	Kiekis	Papildomi duomenys
11	Gelžbetoninis D1500 mm šulinys (H=2,66 m), komplekte: perdangos plokštė su įlipimo anga ir ketiniu dangčiu d=0,7 m; lipynės įlipimui; šulinio hidroizoliacija; sandarinimo jungtis (protarpinis per g/b šulinio sienutę), komunikacijų nužymėjimo ženklas		kompl.	1	L1-4
12	Gelžbetoninis D1500 mm šulinys (H=2,24 m), komplekte: perdangos plokštė su įlipimo anga ir ketiniu dangčiu d=0,7 m; lipynės įlipimui; šulinio hidroizoliacija; sandarinimo jungtis (protarpinis per g/b šulinio sienutę), komunikacijų nužymėjimo ženklas		kompl.	1	L1-5
13	Prisijungimas prie esamo nuotekų tinklo D315		kompl.	1	Nr.213
14	Kritimo stovų PVC D200 įrengimas: - PVC movinis trišakis D200/200 – 1 vnt.; - PVC movinė alkūnė 90° D200 – 1 vnt.; - PVN N klasės vamzdis D200 - 1,0 m; - Apkabos PVC D200 vamzdžiams tvirtinimui prie g/b sienos – 2 vnt.		kompl.	2	L1-4
15	G/B D700 lietaus surinkimo šulinėlis (bendras aukštis H=2.0 m su 0,5 m sėsdinamąja dalimi ir C250 apkrovos klasės reguliuojamo aukščio bortinio tipo nuotekų surinkimo grotelėmis		kompl.	10	LŠ1 ... LŠ10

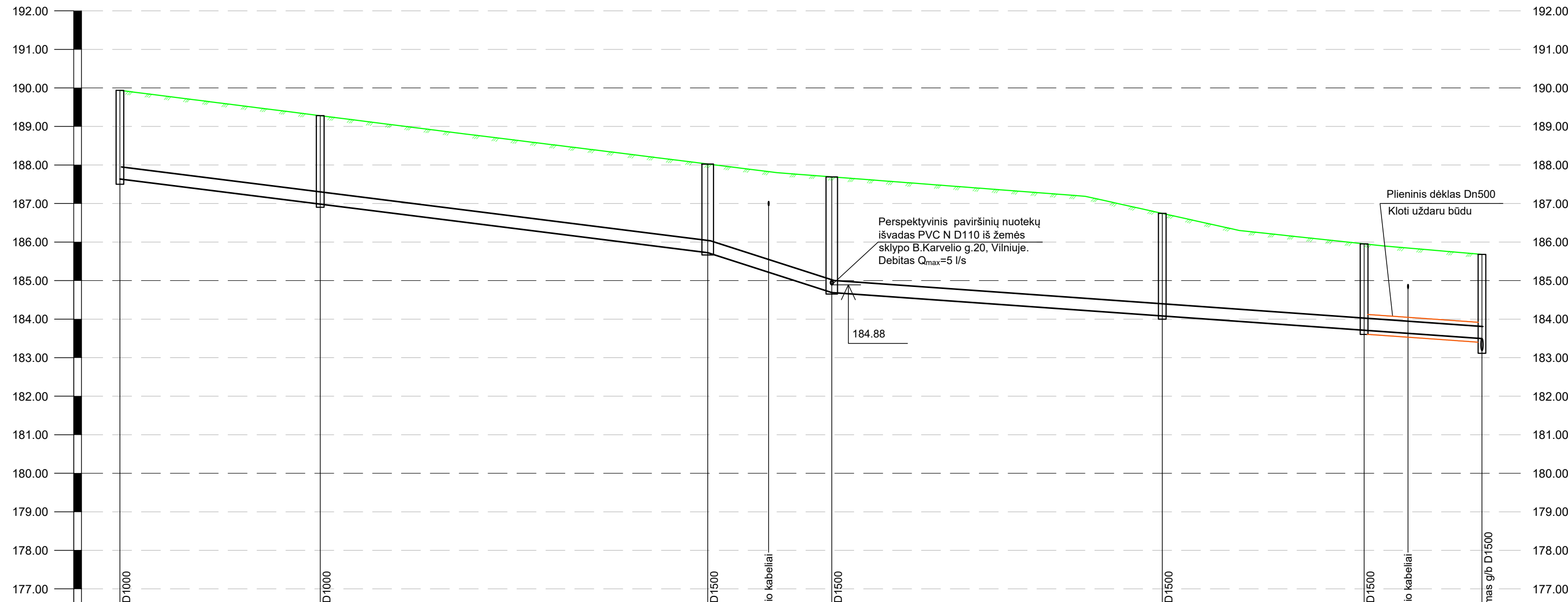
LAPAS	LAPŲ
2	2



SUTARTINIAI ŽYMĖJIMAI

	PROJEKTUOJAMA GATVĖS AŠINĖ LINIJA
	REGISTRUOTŲ ŽEMĖS SKLŪPŲ RIBOS
	PROJEKTUOJAMI BETONINIAI BORDIŪRAI (100.15.30)
	PROJEKTUOJAMI BETONINIAI BORDIŪRAI (100.08.20)
	SODINAMAS LAPUOTIS MEDIS
	PROJEKTUOJAMAS LIETAUS NUOTEKŲ TINKLAS
	PROJEKTUOJAMAS LIETAUS NUOTEKŲ ŠULINYS
	PROJEKTUOJAMAS LIETAUS NUOTEKŲ SURINKIMO ŠULINĖLIS
	PROJEKTUOJAMA 0,4 kv APŠVIETIMO KABELIŲ LINIJA VAMZDYJE D63
	PROJEKTUOJAMA GATVIŲ APŠVIETIMO ATRAMA SU LED ŠVIESTUVU
	PROJEKTUOJAMA APŠVIETIMO ATRAMA SU KRYPTINIŲ LED ŠVIESTUVU
	PROJEKTUOJAMA PĖSČIŲJŲ TAKŲ APŠVIETIMO ATRAMA SU LED ŠVIESTUVU

0	2025 - 03	Viešinimui, statybos leidimui		
LAIDA	IŠLEIDIMO DATA	LAIDOS STATUSAS. KEITIMO PRIEŽASTIS (JEI TAIKOMA)		
Atestato Nr.	INDIVIDUALI VEIKLA PAGAL PAŽYMĄ NR. 075964		GATVĖS (SUSISIEKIMO KOMUNIKACIJŲ STATINIŲ GRUPĖS) IR LIETAUS NUOTEKŲ TINKLŲ (INŽINERINIŲ TINKLŲ STATINIŲ GRUPĖS), B. KARVELIO G., ATKARPOS, VILNIAUS M., STATYBOS PROJEKTAS.	
32198	PV	V.MATULEVIČIUS	PLANAS SU PAVIRŠINIŲ NUOTEKŲ ŠALINIMO TINKLAIS M1:500.	
50235	PDV	A.BELIAVSKIJ		
LT	STATYTOJAS: UAB "BK20 Acro"		(25-40)-PP-LVN-01	
			Lapas	Lapų
			1	1



VAMZDŽIO ARBA LATAKO APAČIOS ALTITUDĖ	187.64	186.99	185.73	184.69	184.08	183.71	183.50
PR. ŽEMĖS PAVIRŠIAUS ALTITUDĖ	189.94	189.80	188.30	188.03	187.80	187.50	187.20
ILGINIMAS, m	2.30	2.30	2.30	3.00	2.66	2.24	2.18
VAMZDŽIO MEDŽIAGA, SKERSMUO	PVC N kl. D315 nuotekų vamzdžiai			PVC N kl. D315 nuotekų vamzdžiai		PVC N kl. D315 nuotekų vamzdžiai	
PAGRINDAI	Sutankintas 10 cm smėlio sluoksnis			Sutankintas 10 cm smėlio sluoksnis		Kloti uždaru būdu plieniniame dėkle	
NUOLYDIS	0.025		0.025	0.064	0.015	0.014	0.014
ILGIS, M	26.0	50.3	16.1	41.8	26.2	15.3	
ATSTUMAI, M	26.0	50.3	16.1	41.8	26.2	15.3	
ŠULINIŲ NR. CHARAKTERINGI TAŠKAI	L1-1	L1-2	L1-3	L1-3a	L1-4	L1-5	Nr. 213

* pažymeta esamo žemės paviršiaus altitudė

Pastabos:
 1. Vykdamas statybos darbus laikytis darbų ir eksploatacinių saugos taisyklių. Kloti vamzdžius ir montuoti fasonines dalis pagal vamzdžių klojimo rekomendacijas.
 2. Pradedant statybos darbus, būtina patikslinti susikirtimo altitudes su esamomis požeminėmis komunikacijomis, atliekant esamų komunikacijų šūravimo darbus rankiniu būdu. Atliekant tinklų klojimo darbus susikirtimuose su esamais inžineriniais tinklais, kviesti šiuos tinklus eksploatuojančių įmonių atstovus. Pažeidus esamus inžinerinius tinklus (pralaidas, elektros, ryšių ir t.t.), atstatyti juos pagal esamą padėtį.
 3. Darbus kabelių zonoje ± 1m nuo ašies atstumu vykdyti rankiniu būdu. Išlaikyti reikiamus atstumus tarp komunikacijų.
 4. Elektros kabelių apsaugos zonoje darbus atlikti rankiniu būdu. Montuojant šulinius, išlaikyti 0,5 m nuo kabelių iki išorinės montuojamo šulinio sienelės. Vykdamas tinklų klojimo darbus šalia orinės elektros linijos, kai atstumas iki atramos mažiau 2,0m, atlikti atramų išramstymą arba darbus vykdyti uždaru būdu įrengiant dėklus.

0	2025 - 03	Viešinimui, statybos leidimui	
LAIDA	IŠLEIDIMO DATA	LAIDOS STATUSAS. KEITIMO PRIEŽASTIS (JEI TAIKOMA)	
Atestato Nr.	INDIVIDUALI VEIKLA PAGAL PAŽYMĄ NR. 075964		GATVĖS (SUSISIEKIMO KOMUNIKACIJŲ STATINIŲ GRUPĖS) IR LIETAUS NUOTEKŲ TINKLŲ (INŽINERINIŲ TINKLŲ STATINIŲ GRUPĖS), B. KARVELIO G., ATKARPOS, VILNIAUS M., STATYBOS PROJEKTAS.
32198	PV	V.MATULEVIČIUS	PAVIRŠINIŲ NUOTEKŲ IŠILGINIS PJŪVIS
50235	PDV	A.BELIAVSKIJ	
			Mh1:500, Mv1:100.
LT	STATYTOJAS: UAB "BK20 Aero"		(25-40)-PP-LVN-02
		Lapas	Lapų
		1	1

Vilniaus miesto savivaldybės administracija
(specialiuosius reikalavimus išduodančio subjekto pavadinimas)

SPECIALIEJI REIKALAVIMAI

_____ m. _____ d. Nr. _____

Nėra
(specialiųjų architektūros reikalavimų nustatymo vieta (miestas / rajonas))

Duomenys apie statytoją

Juridinio asmens pavadinimas, kodas, buveinės adresas
UAB "BK20 Aero", 306105160, Vilnius, Dariaus ir Girėno g. 21A

Kontaktinė informacija

El. p. ovidijus.bausa@aerocity.lt, tel. +37067525233

Duomenys apie statinio projektą

Pavadinimas Gatvės (susisiekimo komunikacijų statinių grupės) ir lietaus nuotekų tinklų (inžinerinių tinklų statinių grupės), B. Karvelio g. atkarpos, Vilniaus m., statybos projektas

PRIDEDAMA:

Specialieji architektūros reikalavimai SARD-01-250505-00535, 2025-05-05
(Nr., data)

Specialieji saugomos teritorijos tvarkymo
ir apsaugos reikalavimai Nėra

(Nr., data)

Specialieji paveldosaugos reikalavimai Nėra

(Nr., data)

Specialiuosius reikalavimus išdavė

(išdavusio asmens pareigos)

(parašas, data)

(vardas, pavardė)

SPECIALIEJI ARCHITEKTŪROS REIKALAVIMAI

_____ m. _____ d. Nr. _____

Nėra

(specialiųjų architektūros reikalavimų nustatymo vieta (miestas / rajonas))

Duomenys apie statytoją

Juridinio asmens pavadinimas, kodas, buveinės adresas
UAB "BK20 Aero", 306105160, Vilnius, Dariaus ir Girėno g. 21A

Kontaktinė informacija

El. p. ovidijus.bausa@aerocity.lt, tel. +37067525233

Duomenys apie statinio projektą

Pavadinimas Gatvės (susisiekimo komunikacijų statinių grupės) ir lietaus nuotekų tinklų (inžinerinių tinklų statinių grupės), B. Karvelio g. atkarpos, Vilniaus m., statybos projektas

Duomenys apie statinį:

Statybos rūšis Naujo statinio statyba

Atnaujinamas (modernizuojamas) Ne

Paskirtis Nuotekų šalinimo tinklų Būsima paskirtis Nėra

Kategorija Neypatinęs Būsima kategorija Nėra

Žemės sklypo (-ų) kad. Nr. Nėra

Unikalus Nr. Nėra

Adresas (-ai)(*jei suteiktas*) Vilnius, Balio Karvelio g.

Saugoma teritorija Ne

Kultūros paveldo objekto teritorija Ne

Kultūros paveldo vietovė Ne

Kultūros paveldo statinys Ne

Kultūros paveldo objekto apsaugos zona Ne

Kultūros paveldo vietovės apsaugos zona Ne

Kitų statinių apsaugos zona (-os) Ne

Kitos teritorijos, kuriose taikomi teisės aktuose nustatyti norminiai atstumai iki kitų statinių ir (ar) objektų arba kitokie teisės aktuose nustatyti statinių statybos ribojimai dėl kitų (esamų) statinių Ne

STATINIUI NUSTATYTI SPECIALIEJI ARCHITEKTŪROS REIKALAVIMAI

1. Žemės sklypo tvarkymas (apželdinimo, aptvėrimo, reljefo formavimo principai, žaidimų ir kitos aikštelės, automobilių stovėjimo vietos ir kita) Atlikti medžių, augančių teritorijoje (jei planuojami statiniai bei pastatai, inžineriniai tinklai, kietos dangos priartėja arčiau kaip 5 m atstumu iki medžių) inventorizaciją. Informaciją pateikti vad. „Grafinis/informacinis medžių žymėjimas plane ir inventorizacijos lentelės sudėtis“ pavyzdžiu. Vadovautis Vilniaus miesto savivaldybės tarybos sprendimu Nr. I-27. Numatant medžių (išskyrus invazinius augalus) kirtimą, taikyti adekvatų kompensavimą naujais želdiniais. Pateikti sutvarkymo sprendinius. Užtikrinti paliekamų/išsaugomų medžių kokybišką augavietę, maksimaliai apsaugoti brandžių medžių šaknyną ir lają, vengti, nenumatyti nelaidžių dangų po šaknų apsaugos zona. Vadovautis „Želdinių apsaugos, vykdam statybos darbus, taisyklėmis“ (Lietuvos Respublikos aplinkos ministro 2010-03-15 įs. Nr. D1-193). Vadovautis Lietuvos Respublikos specialiųjų žemės naudojimo sąlygų įstatymu (2019-06-06, XIII-2166). Pateikti detalius aplinkos ir reljefo sutvarkymo sprendinius, aprašant situaciją prieš statybos darbus ir planuojamą situaciją po statybos darbų.

2. Statinių statybos linijos nustatymas gatvių (kelių) raudonųjų linijų atžvilgiu Nėra

3. Pastate galimos kitos nei ta, kuriai priskirtas pastatas, atskirais nekilnojamojo turto kadastro objektais suformuotų patalpų paskirties grupės ((jeigu prašyme išduoti specialiuosius reikalavimus nurodyta, kad pastatas planuojamas mišrus (polifunkcinis) ir nurodytos pastate pageidaujamos formuoti skirtingos nei pastato patalpų paskirties

grupės, iš pageidaujamų surašomos tik tos, kurios atitinka žemiausio teritorijai taikomo kompleksinio teritorijų planavimo dokumento sprendiniuose suplanuotų (galimų) žemės naudojimo būdų turinį.) Nėra

4. Leistinas statinių (pastatų) aukštis metrais nuo žemės paviršiaus, statinių aukščio absoliutinė altitudė, aukštų skaičius Nėra

5. Leistinas žemės sklypo užstatymo tankis Nėra

6. Leistinas žemės sklypo užstatymo intensyvumas ar užstatymo tūrio rodiklis (pramonės ir sandėliavimo objektų ir (ar) inžinerinės infrastruktūros teritorijose) Nėra

6. Užstatymo tipas Nėra

7. Priklausomųjų želdynų ir želdinių dalys žemės sklype (procentais) Nėra

9. Statinių išdėstymas žemės sklype gretimų sklypų atžvilgiu Statinys turi būti išdėstomas taip, kad nepažeistų gretimų sklypų savininkų ar naudotojų pagrįstų interesų. Išlaikyti STR 1.05.01:2017 „Statybą leidžiantys dokumentai. Statybos užbaigimas. Nebaigto statinio registravimas ir perleidimas. Statybos sustabdymas. Savavališkos statybos padarinių šalinimas. Statybos pagal neteisėtai išduotą statybą leidžiantį dokumentą padarinių šalinimas“ nustatytus norminius atstumus. Vadovautis Vilniaus miesto savivaldybės teritorijos bendrojo plano (TPDR registracija Nr. T00086338) sprendiniais.

10. Savivaldybės tarybos sprendimu pripažintų architektūriniu, urbanistiniu, valstybiniu ar viešojo intereso požiūriu reikšmingų objektų architektūrinių konkursų rengimo privalomumas Nėra

11. Visuomenės informavimo apie numatomą statinio (statinių grupės) projektavimą privalomumas Nėra

12. Savivaldybės architektūros kokybės vertinimo metodikos taikymo gairių, patvirtintų savivaldybės tarybos sprendimu, kriterijai Nėra

13. Kiti reikalavimai Vadovautis Vilniaus miesto savivaldybės teritorijos bendrojo plano (TPDR reg. Nr. T00086338) sprendiniais. Nepažeisti trečiųjų asmenų interesų. Sprendinius projektuoti vadovaujantis gautomis Prisijungimo prie susisiekimo komunikacijų sąlygomis. Parenkant gatvės ir jos elementų (važiuojamosios dalies, pėsčiųjų takų ir kt.) parametrus, išdėstymą bei eismo organizavimą, vertinti esamus ir perspektyvinius eismo intensyvumo bei srauto sudėties duomenis. Pėsčiųjų jungtis numatyti įvertinus esamus susiklosčiusius pėsčiųjų ryšius teritorijoje bei būsimus pėsčiųjų ryšius, atsižvelgiant į greta esančius ir/ar vystomus objektus. Inžinerinius tinklus projektuoti vadovaujantis inžinerinių tinklų valdytojų išduotomis prisijungimo sąlygomis. Sprendiniais kertant susisiekimo infrastruktūrą, vertinti galimybę tinklų klojimui numatyti uždara būdą. Vadovautis Lietuvos Respublikos Savivaldybių infrastruktūros plėtros įstatymu, Lietuvos Respublikos specialiųjų žemės naudojimo sąlygų įstatymu. Vadovautis „Želdynų įrengimo ir želdinių veisimo, taisyklėmis“ (Lietuvos Respublikos aplinkos ministro 2007-12-29 įs. Nr. D1-717). Nepažeisti trečiųjų asmenų interesų. Numatant, dangas įvertinti STR 2.03.01:2019 „Statinių prieinamumas“ reikalavimus. Numatant automobilių stovėjimo vietas gatvėje, numatyti tarp jų želdynų intarpus. Vadovautis Vilniaus miesto savivaldybės administracijos direktoriaus 2018 m. gruodžio 17 d. įsakymu Nr. 303844/1892.1.1ETD20 patvirtinto Susisiekimo pėsčiomis projektu Vilniaus miesto savivaldybėje rengimo ir įgyvendinimo rekomendacijos. Eismo reguliavimo ir eismo saugumo priemonės pagal poreikį planuoti vadovaujantis Kelio ženklų įrengimo ir vertikaliojo ženklinimo, Kelių horizontaliojo ženklinimo, kelių eismo taisyklėmis ir kitais teisės aktais bei norminiais dokumentais, reglamentuojančiais eismo saugumo ir reguliavimo priemonių įrengimą.

Duomenys apie statinį:

Statybos rūšis Naujo statinio statyba

Atnaujinamas (modernizuojamas) Ne

Paskirtis Gatvių Būsima paskirtis Nėra

Kategorija Nevpatingasis Būsima kategorija Nėra

Žemės sklypo (-ų) kad. Nr. Nėra

Unikalus Nr. Nėra

Adresas (-ai)(jei suteiktas) Vilnius, Balio Karvelio g.

Saugoma teritorija Ne

Kultūros paveldo objekto teritorija Ne

Kultūros paveldo vietovė Ne

Kultūros paveldo statinys Ne

Kultūros paveldo objekto apsaugos zona Ne

Kultūros paveldo vietovės apsaugos zona Ne

Kitų statinių apsaugos zona (-os) Ne

Kitos teritorijos, kuriose taikomi teisės aktuose nustatyti norminiai atstumai iki kitų statinių ir (ar) objektų arba kitokie teisės aktuose nustatyti statinių statybos ribojimai dėl kitų (esamų) statinių Ne

STATINIUI NUSTATYTI SPECIALIEJI ARCHITEKTŪROS REIKALAVIMAI

1. Žemės sklypo tvarkymas (apželdinimo, aptvėrimo, reljefo formavimo principai, žaidimų ir kitos aikštelės, automobilių stovėjimo vietos ir kita) Atlikti medžių, augančių teritorijoje (jei planuojami statiniai bei pastatai, inžineriniai tinklai, kietos dangos priartėja arčiau kaip 5 m atstumu iki medžių) inventorizaciją. Informaciją pateikti vad. „Grafinis/informacinis medžių žymėjimas plane ir inventorizacijos lentelės sudėtis“ pavyzdžiu. Vadovautis Vilniaus miesto savivaldybės tarybos sprendimu Nr. 1-27. Numatant medžių (išskyrus invazinius augalus) kirtimą, taikyti adekvatų kompensavimą naujais želdiniais. Pateikti sutvarkymo sprendinius. Užtikrinti paliekamų/išsaugomų medžių kokybišką augavietę, maksimaliai apsaugoti brandžių medžių šaknyną ir lają, vengti, nenumatyti nelaidžių dangų po šaknų apsaugos zona. Vadovautis „Želdinių apsaugos, vykdant statybos darbus, taisyklėmis“ (Lietuvos Respublikos aplinkos ministro 2010-03-15 įs. Nr. D1-193). Vadovautis Lietuvos Respublikos specialiųjų žemės naudojimo sąlygų įstatymu (2019-06-06, XIII-2166). Pateikti detalius aplinkos ir reljefo sutvarkymo sprendinius, aprašant situaciją prieš statybos darbus ir planuojamą situaciją po statybos darbų.

2. Statinių statybos linijos nustatymas gatvių (kelių) raudonųjų linijų atžvilgiu Nėra

3. Pastate galimos kitos nei ta, kuriai priskirtas pastatas, atskirais nekilnojamojo turto kadastro objektais suformuotų patalpų paskirties grupės ((jeigu prašyme išduoti specialiuosius reikalavimus nurodyta, kad pastatas planuojamas mišrus (polifunkcinis) ir nurodytos pastate pageidaujamos formuoti skirtingos nei pastato patalpų paskirties grupės, iš pageidaujamų surašomos tik tos, kurios atitinka žemiausio teritorijai taikomo kompleksinio teritorijų planavimo dokumento sprendiniuose suplanuotų (galimų) žemės naudojimo būdų turinį.) Nėra

4. Leistinas statinių (pastatų) aukštis metrais nuo žemės paviršiaus, statinių aukščio absoliutinė altitudė, aukštų skaičius Nėra

5. Leistinas žemės sklypo užstatymo tankis Nėra

6. Leistinas žemės sklypo užstatymo intensyvumas ar užstatymo tūrio rodiklis (pramonės ir sandėliavimo objektų ir (ar) inžinerinės infrastruktūros teritorijose) Nėra

6. Užstatymo tipas Nėra

7. Priklausomųjų želdynų ir želdinių dalys žemės sklype (procentais) Nėra

9. Statinių išdėstymas žemės sklype gretimų sklypų atžvilgiu Statinys turi būti išdėstomas taip, kad nepažeistų gretimų sklypų savininkų ar naudotojų pagrįstų interesų. Išlaikyti STR 1.05.01:2017 „Statybą leidžiantys dokumentai. Statybos užbaigimas. Nebaigto statinio registravimas ir perleidimas. Statybos sustabdymas. Savavališkos statybos padarinių šalinimas. Statybos pagal neteisėtai išduotą statybą leidžiantį dokumentą padarinių šalinimas“ nustatytus norminius atstumus. Vadovautis Vilniaus miesto savivaldybės teritorijos bendrojo plano (TPDR registracija Nr. T00086338) sprendiniais.

10. Savivaldybės tarybos sprendimu pripažintų architektūriniu, urbanistiniu, valstybiniu ar viešojo intereso požiūriu reikšmingų objektų architektūrinių konkursų rengimo privalomumas Nėra

11. Visuomenės informavimo apie numatomą statinio (statinių grupės) projektavimą privalomumas Nėra

12. Savivaldybės architektūros kokybės vertinimo metodikos taikymo gairių, patvirtintų savivaldybės tarybos sprendimu, kriterijai Nėra

13. Kiti reikalavimai Vadovautis Vilniaus miesto savivaldybės teritorijos bendrojo plano (TPDR reg. Nr. T00086338) sprendiniais. Nepažeisti trečiųjų asmenų interesų. Sprendinius projektuoti vadovaujantis gautomis Prisijungimo prie susisiekiama komunikacijų sąlygomis. Parenkant gatvės ir jos elementų (važiuojamosios dalies, pėsčiųjų takų ir kt.)

parametrus, išdėstymą bei eismo organizavimą, vertinti esamus ir perspektyvinius eismo intensyvumo bei srauto sudėties duomenis. Pėsčiųjų jungtis numatyti įvertinus esamus susiklosčiusius pėsčiųjų ryšius teritorijoje bei būsimus pėsčiųjų ryšius, atsižvelgiant į greta esančius ir/ar vystomus objektus. Inžinerinius tinklus projektuoti vadovaujantis inžinerinių tinklų valdytojų išduotomis prisijungimo sąlygomis. Sprendiniais kertant susisiekimo infrastruktūrą, vertinti galimybę tinklų klojimui numatyti uždara būdą. Vadovautis Lietuvos Respublikos Savivaldybių infrastruktūros plėtros įstatymu, Lietuvos Respublikos specialiųjų žemės naudojimo sąlygų įstatymu. Vadovautis „Želdynų įrengimo ir želdinių veisimo, taisyklėmis“ (Lietuvos Respublikos aplinkos ministro 2007-12-29 įs. Nr. D1-717). Nepažeisti trečiųjų asmenų interesų. Numatant, dangas įvertinti STR 2.03.01:2019 „Statinių prieinamumas“ reikalavimus. Numatant automobilių stovėjimo vietas gatvėje, numatyti tarp jų želdynų intarpus. Vadovautis Vilniaus miesto savivaldybės administracijos direktoriaus 2018 m. gruodžio 17 d. įsakymu Nr. 303844/1892.1.1ETD20 patvirtinto Susisiekimo pėsčiomis projektu Vilniaus miesto savivaldybėje rengimo ir įgyvendinimo rekomendacijos. Eismo reguliavimo ir eismo saugumo priemonės pagal poreikį planuoti vadovaujantis Kelio ženklų įrengimo ir vertikaliojo ženklinimo, Kelių horizontaliojo ženklinimo, kelių eismo taisyklėmis ir kitais teisės aktais bei norminiais dokumentais, reglamentuojančiais eismo saugumo ir reguliavimo priemonių įrengimą.

14. Jeigu konkretūs specialieji architektūros reikalavimai nenumatomi, tai įrašoma atitinkamuose 2 priede nurodytos formos punktuose.

15. Šio priedo 4–9 papunkčiuose išvardyti reikalavimai nustatomi, kai Lietuvos Respublikos teritorijų planavimo įstatymo 20 straipsnio nustatytais atvejais neparengti detalieji planai arba vietovės lygmens bendrieji planai, kuriuose nustatomas detaliųjų planų teritorijos naudojimo reglamentas, taip pat kai šie teritorijų planavimo dokumentai parengti, bet juose nenumatyti visi šio priedo 4–9 punktuose nurodyti reikalavimai (šiuo atveju nustatomi tik trūkstami).

16. Pagal Lietuvos Respublikos statybos įstatymo 24 straipsnio nuostatas specialieji architektūros reikalavimai galioja 5 metus nuo jų išdavimo dienos, jeigu negautas statybą leidžiantis dokumentas. Gavus statybą leidžiantį dokumentą, specialieji architektūros reikalavimai galioja iki statybos procedūrų užbaigimo dienos.

Specialiuosius architektūros reikalavimus išdavė

(išdavusio asmens pareigos)

(parašas, data)

(vardas, pavardė)



VILNIAUS MIESTO SAVIVALDYBĖS ADMINISTRACIJOS DIREKTORIUS

ĮSAKYMAS DĖL PROJEKTINIŲ PASIŪLYMŲ IR TECHNINIO PROJEKTO ĮTRAUKIMO Į GIS DUOMENŲ BAZĘ IR GEOPORTALĄ „VILNIUS 3D PLANAS“

2019 m. gruodžio 16 d. Nr. 30-3178/19
Vilnius

Vadovaudamasis Lietuvos Respublikos vietos savivaldos įstatymo 7 straipsnio 38 dalimi, Lietuvos Respublikos statybos įstatymo 2 straipsnio 45 dalimi, 27 straipsnio 15 dalimi ir 37 straipsniu, statybos techninio reglamento STR 1.04.04:2017 „Statinio projektavimas, projekto ekspertizė“, patvirtinto Lietuvos Respublikos aplinkos ministro 2016 m. lapkričio 7 d. įsakymu Nr. D1-738 „Dėl statybos techninio reglamento STR 1.04.04:2017 „Statinio projektavimas, projekto ekspertizė“ patvirtinimo“, VIII skyriumi, Vilniaus miesto savivaldybės administracijos direktoriaus 2017 m. lapkričio 28 d. įsakymu Nr. 30-3071 „Dėl Vilniaus miesto savivaldybės vyriausiojo architekto įgaliojimų ir projektinių pasiūlymų rengimo užduoties formos tvirtinimo“ ir Vilniaus miesto savivaldybės administracijos direktoriaus 2019 m. lapkričio 27 d. įsakymu Nr. 30-3052 „Dėl Administracijos direktoriaus 2017-11-28 įsakymo Nr. 30-3071 „Dėl Vilniaus miesto savivaldybės vyriausiojo architekto įgaliojimų ir projektinių pasiūlymų rengimo užduoties formos tvirtinimo“ pakeitimo“:

1. T v i r t i n u Projektinių pasiūlymų ir techninio projekto įtraukimo į GIS duomenų bazę ir geoportalą „Vilniaus 3D planas“ tvarkos aprašą (pridedama).

2. Į p a r e i g o j u:

2.1. Vyriausiojo miesto architekto skyriaus Projektavimo sąlygų poskyrį (toliau – Projektavimo sąlygų poskyris) reikalauti iš statytojo (užsakovo) prie prašymo informuoti visuomenę apie parengtus statinių projektinius pasiūlymus pateikti žymą iš Savivaldybės įmonės „Vilniaus planas“ GIS poskyrio apie projektinių pasiūlymų duomenų įtraukimą į GIS duomenų bazę ir geoportalą „Vilniaus 3D planas“;

2.2. Projektavimo sąlygų poskyrį, Vilniaus miesto vyriausiajam architektui pritarus pakitusiems, pataisytiems projektiniams pasiūlymams po visuomenės informavimo procedūros, reikalauti iš statytojo (užsakovo) iki specialiųjų architektūros reikalavimų išdavimo pateikti žymą iš Savivaldybės įmonės „Vilniaus planas“ GIS poskyrio apie projektinių pasiūlymų, kuriems buvo

pritarta, duomenų įtraukimą į GIS duomenų bazę ir geoportalą „Vilniaus 3D planas“. Dėl pakitusių, pataisytų projektinių pasiūlymų sprendinių įtraukimo į GIS duomenų bazę ir geoportalą „Vilniaus 3D planas“ sprendimus priima miesto vyriausiasis architektas;

2.3. Savivaldybės įmonės „Vilniaus planas“ GIS poskyrį portale „Infostatyba“ pateikti išvadą apie techninio projekto duomenų įtraukimą į GIS duomenų bazę ir geoportalą „Vilniaus 3D planas“.

3. P r i p a ž į s t u netekusiu galios Vilniaus miesto savivaldybės administracijos direktoriaus 2011 m. gegužės 23 d. įsakymą Nr. 30-738 „Dėl Teritorijų planavimo ir architektūrinių sprendinių skelbimo geoportale „Vilniaus 3D planas“ tvarkos aprašo tvirtinimo“.

4. P a v e d u Vyriausiojo miesto architekto skyriaus vedėjo pavaduotojui kontroliuoti, kaip vykdomas šis įsakymas.

Administracijos direktorius



PATVIRTINTA
Vilniaus miesto savivaldybės
administracijos direktoriaus
2019 m. gruodžio 16 d.
įsakymu Nr. 30-3178/19

PROJEKTINIŲ PASIŪLYMŲ IR TECHNINIO PROJEKTO ĮTRAUKIMO Į GIS DUOMENŲ BAZĘ IR GEOPORTALĄ „VILNIUS 3D PLANAS“ TVARKOS APRAŠAS

I. BENDROSIOS NUOSTATOS

1. Projektinių pasiūlymų ir techninio projekto įtraukimo į GIS duomenų bazę ir geoportalą „Vilnius 3D planas“ tvarkos aprašas (toliau – Aprašas) nustato pagrindinius projektinių pasiūlymų ir techninio projekto įtraukimo į GIS duomenų bazę ir geoportalą „Vilnius 3D planas“ tikslus, uždavinius, reikalavimus teikiamiems projektiniams pasiūlymams ir techniniam projektui bei šių dokumentų įtraukimo tvarką.

2. Aprašas parengtas vadovaujantis Lietuvos Respublikos vietos savivaldos įstatymo 7 straipsnio 38 dalimi, Lietuvos Respublikos statybos įstatymo 2 straipsnio 45 dalimi, 27 straipsnio 15 dalimi ir 37 straipsniu, statybos techninio reglamento STR 1.04.04:2017 „Statinio projektavimas, projekto ekspertizė“, patvirtinto Lietuvos Respublikos aplinkos ministro 2016 m. lapkričio 7 d. įsakymu Nr. D1-738 „Dėl statybos techninio reglamento STR 1.04.04:2017 „Statinio projektavimas, projekto ekspertizė“ patvirtinimo“, VIII skyriumi, Vilniaus miesto savivaldybės administracijos direktoriaus 2017 m. lapkričio 28 d. įsakymu Nr. 30-3071 „Dėl Vilniaus miesto savivaldybės vyriausiojo architekto įgaliojimų ir projektinių pasiūlymų rengimo užduoties formos tvirtinimo“ ir Vilniaus miesto savivaldybės administracijos direktoriaus 2019-11-27 įsakymu Nr. 30-3052 „Dėl Administracijos direktoriaus 2017-11-28 įsakymo Nr. 30-3071 „Dėl Vilniaus miesto savivaldybės vyriausiojo architekto įgaliojimų ir projektinių pasiūlymų rengimo užduoties formos tvirtinimo“ pakeitimo“.

3. Aprašas taikomas visuomenei svarbaus statinio naujos statybos ar rekonstravimo bei Lietuvos Respublikos teritorijų planavimo įstatymo 20 straipsnyje nustatytais atvejais statinio, kai nėra parengti teritorijų planavimo dokumentai ir statyba konkrečiame žemės sklype leidžiama, projektiniams pasiūlymams ir techniniam projektui.

4. Apraše vartojamos sąvokos:

4.1. **GIS duomenų bazė** – geoinformacinių sistemų principais organizuotas, susistemintas ir metodiškai sutvarkytas geografinių duomenų rinkinys, kuriame sąlyginai išskiriamos grafinių bei atributinių duomenų bazės, saugomos kompiuterinėse laikmenose;

4.2. **VGIS tvarkytojas** – Savivaldybės įmonė „Vilniaus planas“;

4.3. **geoportalas „Vilnius 3D planas“** – geoinformacinių sistemų principais organizuotas, susistemintas ir įvairias pjuviais žiniatinklyje pateikiamas geografinių duomenų rinkinys, turintis trečiąją aukščio dimensiją;

4.4. **urbanizuotai aplinkai reikšmingas statinys** – urbanistinėje struktūroje (kvartale) įsiterpiantis didesnio aukščio už vyraujantį užstatymą aukštybinis statinys, urbanistinės struktūros atviroje erdvėje numatomas statinys, taip pat statinys, galintis turėti įtakos Senamiesčio apžvalgai, arba statinys, kitokiu užstatymo morfotipu įsiterpiantis į kito užstatymo morfotipo erdvinę struktūrą.

II. TIKSLAI IR UŽDAVINIAI

5. Pagrindiniai projektinių pasiūlymų ir techninio projekto įtraukimo į GIS duomenų bazę ir geoportalą „Vilnius 3D planas“ tikslai:

5.1. užtikrinti suinteresuotos visuomenės teisę gauti informaciją apie numatomą statinių projektavimą ir dalyvauti priimant sprendimus;

5.2. suteikti galimybę užsakovams pateikti pagrįstus architektūrinius sprendinius, siekiant gerinti sprendimų priėmimo skaidrumą;

5.3. sudaryti sąlygas architektams patikrinti sukurtus sprendinius prieš pateikiant juos grafine forma svarstyti ir aptarti su suinteresuota visuomene, taupant laiką ir projektų rengimo išlaidas.

6. Pagrindiniai projektinių pasiūlymų ir techninio projekto įtraukimu į GIS duomenų bazę ir geoportalą „Vilnius 3D planas“ sprendžiami uždaviniai:

6.1. pateikti suinteresuotai visuomenei, verslo atstovams, specialistams erdvinius urbanistinius-architektūrinius planavimo sprendimus;

6.2. sukurti dvimatę ir trimatę aplinką visiems numatomo projektavimo, derinimo ir vertinimo proceso dalyviams;

6.3. sukurti ir naudoti projektinių pasiūlymų rengimo ir viešinimo etape integruotos miesto vaizdo analizės priemones: miesto erdvines panoramas, statinių šešėlių dydžių nustatymą ir kt.

III. PROJEKTINIŲ PASIŪLYMŲ AR TECHNINIO PROJEKTO PATEIKIMO IR SKELBIMO TVARKA

7. Visų statinių, kuriems rengiami projektiniai pasiūlymai ir techninis projektas, išskyrus patalpų paskirties keitimo atvejus, projekto medžiaga pateikiama įtraukti į GIS duomenų bazę.

8. Projektinių pasiūlymų ir techninio projekto medžiagos apibendrintas projektuojamo pastato 3D modelis pateikiamas įtraukti į geoportalą „Vilnius 3D planas“, jei atitinka visus šiuos punktus:

8.1. statinys patenka į visuomenei svarbių statinių sąrašą ir privaloma informuoti visuomenę apie numatomą visuomenei svarbių statinių ir statinių dalių projektavimą arba privaloma informuoti visuomenę apie numatomą statinių ir statinių dalių projektavimą, kai Lietuvos Respublikos teritorijų planavimo įstatymo 20 straipsnyje nustatytais atvejais neparengti vietovės lygmens teritorijų planavimo dokumentai ir statyba konkrečiame žemės sklype leidžiama;

8.2. projektuojamas statinys patenka į Aprašo priede ir Vilniaus miesto savivaldybės interaktyviajame žemėlapyje teritorijų planavimo temoje nurodytą teritoriją;

8.3. jeigu bent vienas iš statinio rodiklių atitinka šiuos parametrus:

8.3.1. numatomas aukštų skaičius – 3 aukštai ir daugiau;

8.3.2. numatomas statinio aukštis nuo žemiausio žemės paviršiaus taško yra 11 metrų ir daugiau;

8.3.3. bendras statinio plotas daugiau kaip 3000 kv. m;

8.3.4. statinio užstatymo plotas daugiau kaip 200 kv. m;

8.3.5. kitais atvejais, kai projektuojamas urbanizuotai aplinkai reikšmingas statinys.

9. Projektinių pasiūlymų rengėjas (projektuotojas), pateikęs prašymą Vilniaus miesto savivaldybės administracijos Vyriausiojo miesto architekto skyriui peržiūrėti projektinius pasiūlymus prieš visuomenės informavimo procedūrą ir gavęs sutikimą, kad parengtus projektinius pasiūlymus galima skelbti, VGIS tvarkytojui pateikia kompiuterinę laikmeną su įrašytais projektiniais pasiūlymais (Aprašo 14.1 papunktis) ir (ar) apibendrintu projektuojamo pastato 3D modeliu (Aprašo 14.2 papunktis).

10. Jeigu, atsižvelgiant į viešo svarstymo metu išsakytas motyvuotas visuomenės pastabas, projektiniai pasiūlymai pakito, projektuotojas, gavęs Vilniaus miesto savivaldybės vyriausiojo architekto pritarimą, iki prašymo išduoti specialiuosius reikalavimus VGIS tvarkytojui pateikia kompiuterinę laikmeną su įrašytais patikslintais projektiniais pasiūlymais ir (ar) apibendrintu projektuojamo pastato 3D modeliu.

11. Projektuotojas, prieš pateikdamas prašymą išduoti statybą leidžiantį dokumentą, VGIS tvarkytojui pateikia kompiuterinę laikmeną su įrašytu apibendrintu projektuojamo pastato 3D modeliu. Techninio projekto informacija skaitmenizavimui gaunama ir techninio projekto tikrinimas atliekamas per valstybinį portalą „Infostatyba“.

12. VGIS tvarkytojas:

12.1. perkelia tinkamai pateiktus projektinius pasiūlymus ar techninį projektą į GIS duomenų bazę ir apibendrintus projektuojamų pastatų 3D modelius į geoportalą „Vilniaus 3D planas“;

12.2. išduoda projektuotojui žymą apie projektinių pasiūlymų ar techninio projekto įkėlimą GIS duomenų bazėje ir geoportale „Vilnius 3D planas“;

12.3. informuoja projektuotoją raštu, jei projektiniai pasiūlymai ar techninis projektas neatitinka minimalių nustatytų reikalavimų, ir nekelia pateiktų projektinių pasiūlymų ar techninio projekto į GIS duomenų bazę ir geoportalą „Vilniaus 3D planas“.

13. Už pateiktų duomenų tikrumą atsako projektinių pasiūlymų ar techninio projekto rengėjas (projektuotojas).

IV. PATEIKIAMŲ PROJEKTINIŲ PASIŪLYMŲ, TECHNINIO PROJEKTO IR APIBENDRINTIŲ TŪRINIŲ SPRENDINIŲ REIKALAVIMAI

14. Kompiuterinėje laikmenoje, pasirašytoje elektroniniu parašu, pateikiama:

14.1. spalvotas sklypo sutvarkymo planas TIFF formatu (esant galimybei, brėžinys gali būti orientuotas LKS-94 koordinatinių sistemoje), kurio rezoliucija ne mažesnė kaip 300 dpi, brėžinyje turi būti LKS-94 koordinatinių sistemos tinklėlis (ne mažiau kaip 3 taškų);

14.2. projektuojamo pastato 3D modelis (x, y, z koordinatės) skaitmeninėje laikmenoje pateikiamas DWG formatu (3D *Face*), DXF, *SketchUP* (*.SKP), *Collada* (*.DAE), *Wavefront* (*.OBJ). Teikiant modelį toje pačioje direktorijoje, pateikiami ir papildomi statinio išvaizdą ir tekstūrą vaizduojantys failai;

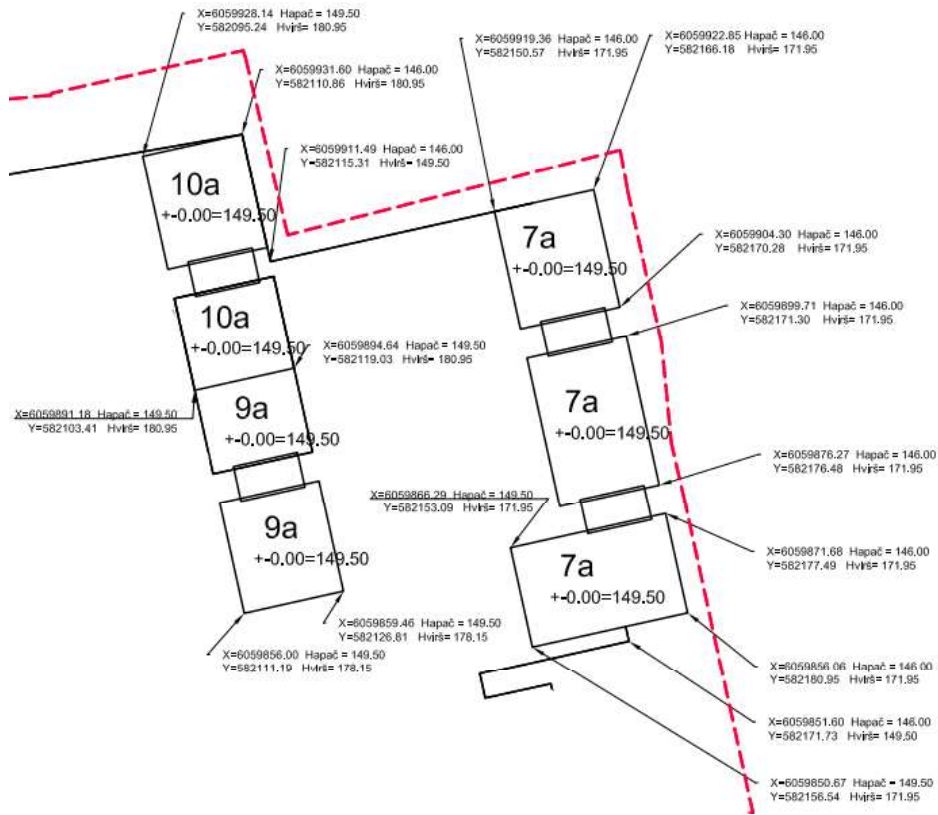
14.3. matavimo vienetai – metrai, koordinatinių sistema – LKS-94, aukščių sistema – LAS07;

14.4. kartu su projektuojamo objekto skaitmeniniu 3D modeliu pateikiamas popierinis (arba PDF formatu) grafinis priedas (Aprašo 15 punktą). Grafinį priedą sudaro objekto planas (projekcija į horizontalią plokštumą) standartiniu masteliu (1:500, 1:200, 1:100), kuriame turi būti:

14.4.1. objekto kontūras: pagrindinių pastato kampų, charakteringų elementų koordinatės (LKS-94 koordinatinių sistemoje), pagrindinių statinio kampų, aukščiausio taško, vidutinė žemės paviršiaus, nulinė ir charakteringų elementų altitudės (pagal LAS07 aukščių sistemą);

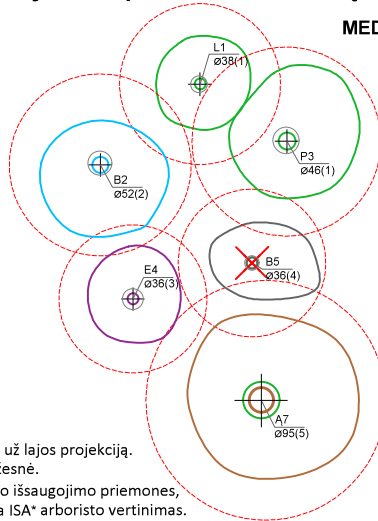
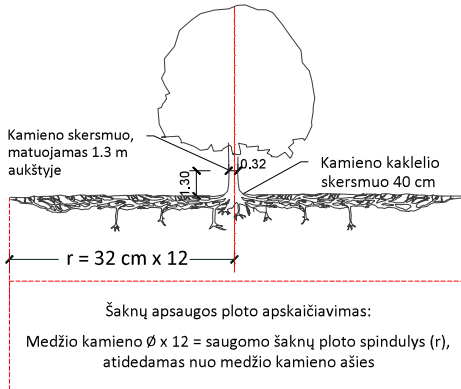
14.4.2. nurodomas statytojas (fizinio asmens vardo ir pavardės pirmosios raidės ar juridinio asmens pavadinimas), objekto pavadinimas, adresas, projektinius pasiūlymus ar techninį projektą parengęs subjektas, juridinio asmens kodas, autorių vardai, pavardės ir parašai.

15. Pateikiamas atitinkamas popierinis grafinis priedas, pagal toliau pateiktą pavyzdį:



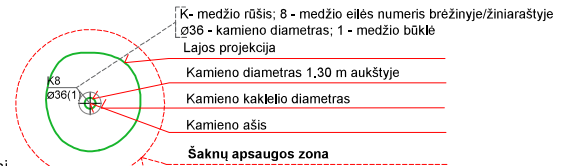
16. Projekto rengėjas Aprašo 14 ir 15 punktuose nurodytus projektinius pasiūlymus ar techninį projektą VGIS tvarkytojui pateikia nuasmenintus pagal Aprašo 14.4.2 papunktyje nurodytus reikalavimus.

Grafinis/informacinis medžių žymėjimas plane ir medžių inventORIZACIJOS lentelės sudėtis



MEDŽIŲ LAJOS IR ŠAKNYNO PROJEKCIJOS ŽYMĖJIMAS BRĖŽINYJE

- Medžio būklės indekso ženklai
- 1 - GEROS BŪKLĖS MEDIS
žymens spalva RGB - 23,181,44
 - 2 - PATENKINAMOS BŪKLĖS MEDIS
žymens spalva RGB - 0,191,255
 - 3 - NEPATENKINAMOS BŪKLĖS MEDIS
žymens spalva RGB - 147,39,143
 - 4 - BLOGOS BŪKLĖS MEDIS
žymens spalva RGB - 99,100,102
 - 5 - ŽUVĖS MEDIS
žymens spalva RGB - 205,32,39
- Kiti žymėjimai:**
- ŠALINAMAS MEDIS
žymens spalva RGB - 205,32,39
 - Šalinamas medis inventORIZACIJOS plane atvaizduojamas tik dėl arboristinių priežasčių. Jei medis šalinamas dėl planuojamų sprendinių, šiame plane tai nežymima.
 - SAUGOMAS GAMTOS OBJEKTAS
žymens spalva RGB - 176,108,59
 - Šaknų apsaugos ploto spindulys seneliams medžiams - kamieno \varnothing dauginant iš 15



SVARBU:

- A. Gamtinėje medžio augimvietėje šaknų projekcija visuomet didesnė už lajos projekciją. Urbanizuotose teritorijose šaknų projekcija gali būti asimetriška ir mažesnė.
- B. Parenkant projektinius sprendinius, būtina numatyti esamo šaknyso išsaugojimo priemones, nemažinant esamo šaknyso ploto. Mažinimo atveju - būtinas EAC arba ISA* arboristo vertinimas.
- C. Projektuojant dangas lajos projekcijos plote, dangų atitraukimas skaičiuojamas nuo kamieno kaklelio.

REIKALAVIMAI SAUGOMAM ŠAKNŲ PLOTUI:

1. Saugomo šaknų ploto koregavimas galimas tik su EAC arba ISA* sertifikuoto arboristo priežiūra, kiekviena situacija vertinama individualiai.
 2. Statinių ir pastatų projektavimas ir statybos darbai judinant gruntą gali būti tik pagal arboristo rekomendacijas, naudojant patvirtintas, medžio gerovę išsaugančias technologijas.
 3. Saugomame šaknų plote draudžiama kelti ar žeminti esamo grunto lygį daugiau nei 5 cm.
 4. Kasimo darbai vykdomi tik su kvalifikuoto arboristo priežiūra, rankiniu būdu ar naudojant oro kastuvą.
 5. Saugomame šaknų plote draudžiama sandėliuoti statybines medžiagas ir gruntą, įvažiuoti mechanizuotomis transporto priemonėmis ar jas ten statyti.
 6. Saugomas šaknų plotas aptveriamas apsaugine, ne žemesne kaip 2 m. aukščio tvora su įspėjamaisiais ženklais. Tvora privalo likti visų darbų metu, net jei dalis darbų patenka į šią zoną.
- * EAC - Europos arboristikos tarybos (European Arboricultural Council (EAC)) sertifikatas – European Tree Worker (ETW), ISA - Tarptautinės arboristikos draugijos sertifikatas (International Society of Arboriculture (ISA))

Pastaba 1: Jei medžių šalinimas yra numatytas DP, pažymimas šių medžių šaknų saugojimo plotas plane bei kamieno kaklelio skersmuo.

Pastaba 2: Rengiant topo nuotrauką, atliekama medžių taksacija su tiksliu medžio kamieno ašies vieta.

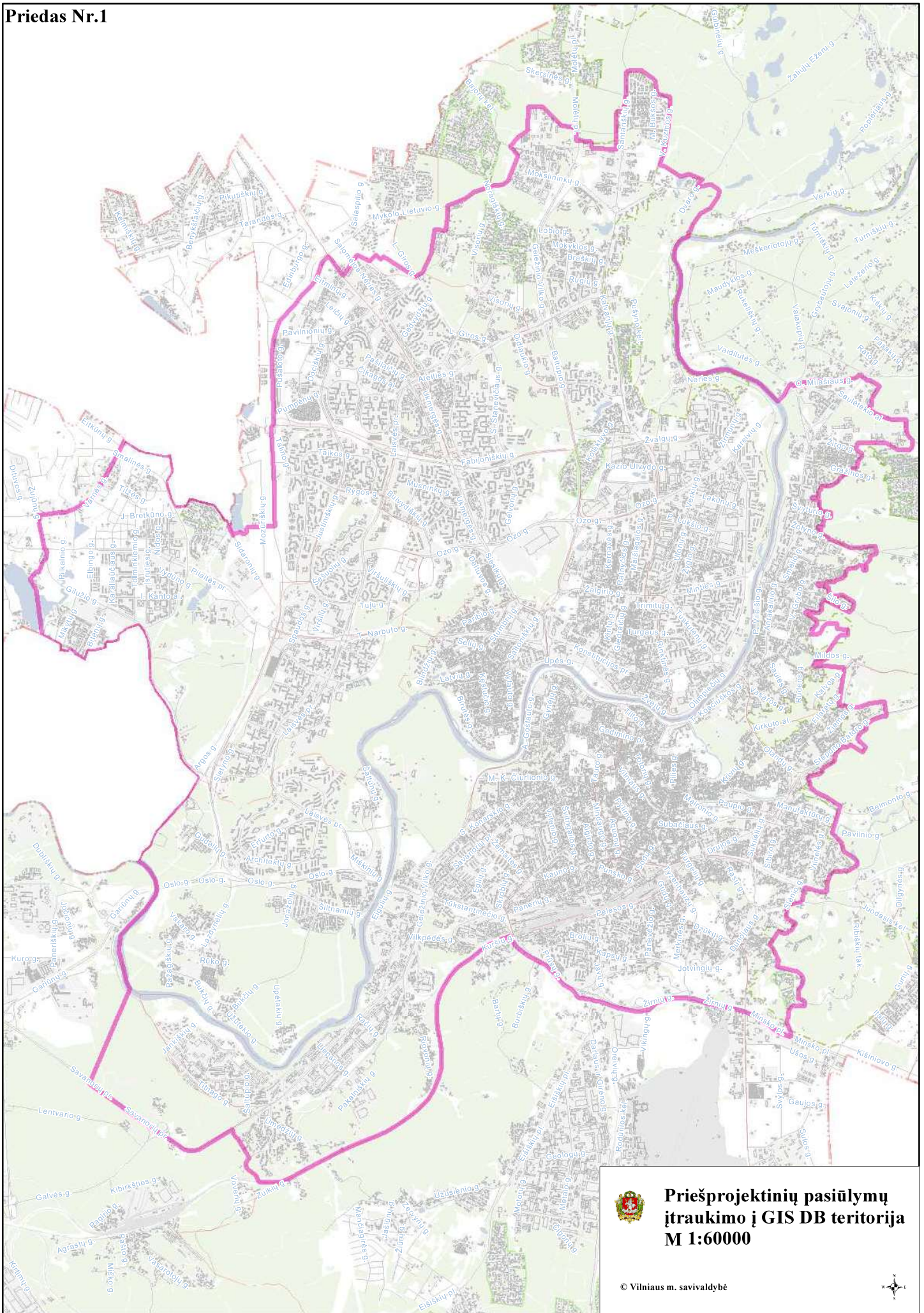
Pastaba 3: Numatant medžių (išskyrus invazines rūšis) kirtimą, taikomas adekvatus kompensavimas naujais želdiniais - kertamo medžio skersmuo kompensuojamas tokia pat sodinamų medžių skersmuo suma, papildomai numatoma galimybė kompensuoti krūmų masyvais, kur 1 cm medžio kamieno skersmuo yra tolygus 2 m² krūmų masyvo plotui (jei sodinami 60-80 cm sodinukai, 2-4 vnt/m² tankiu, priklausomai nuo augalo rūšies ir situacijos).

Pastaba 4: Saugomo gamtos objekto statusą turinčiam medžiui, šaknų apsaugos ploto spindulys (r) apskaičiuojamas kamieno \varnothing dauginant iš 15.

Pastaba 5: Projekte esami medžiai vaizduojami su lajomis ir šaknyso projekcijomis.

ŽELDINIŲ INVENTORIZACIJOS LENTELĖS PAVYZDYS

Nr. plane	InventORIZACIJOS data	Medžio unikalus Nr.	Medžio rūšis lietuviškai	Medžio rūšis lotyniškai	Kamieno skersmuo (cm) 1.30 m aukštyje	Medžio aukštis (m)	Medžio būklės indeksas 1, 2, 3, 4, 5	Abiotiniai/biotiniai veiksniai	Pastabos	Siūlomoms/būtinoms arboristinėms/tvarkymo priemonėms
8	2023-12-10	1111	Paprastasis klevas	<i>Acer platanoides</i>	32	40	3	Pažeista laja		Formuojamas genėjimas



**Priešprojektinių pasiūlymų
įtraukimo į GIS DB teritorija
M 1:60000**



DETALŪS METADUOMENYS

Dokumento sudarytojas (-ai)	Vilniaus miesto savivaldybės administracija 188710061, Vilniaus m. sav. Vilniaus m. Konstitucijos pr. 3
Dokumento pavadinimas (antraštė)	Specialieji reikalavimai
Dokumento registracijos data ir numeris	2025-05-06 Nr. SRD-01-250506-00488
Dokumento gavimo data ir dokumento gavimo registracijos numeris	–
Dokumento specifikacijos identifikavimo žymuo	ADOC-V1.0
Parašo paskirtis	Pasirašymas
Parašą sukūrusio asmens vardas, pavardė ir pareigos	[redacted], Vilniaus miesto savivaldybės administracija
Sertifikatas išduotas	[redacted]
Parašo sukūrimo data ir laikas	2025-05-06 13:43:47 +03:00
Parašo formatas	XAdES-T
Laiko žymoje nurodytas laikas	2025-05-06 13:43:55 +03:00
Informacija apie sertifikavimo paslaugų teikėją	EID-SK 2016, AS Sertifitseerimiskeskus EE
Sertifikato galiojimo laikas	2023-12-18 12:43:57 – 2026-12-18 12:43:57
Informacija apie būdus, naudotus metaduomenų vientisumui užtikrinti	"Registravimas" paskirties metaduomenų vientisumas užtikrintas naudojant "RCSC IssuingCA-2, VI Registru Centras - i.k. 124110246 LT" išduotą sertifikatą "IS Infostatyba, Statybos sektoriaus vystymo agentūra, VŠĮ, į.k.305997589 LT", sertifikatas galioja nuo 2024-12-04 16:45:42 iki 2027-12-04 16:45:42
Pagrindinio dokumento priedų skaičius	–
Pagrindinio dokumento pridedamų dokumentų skaičius	1
Pridedamo dokumento sudarytojas (-ai)	Vilniaus miesto savivaldybės administracija 188710061, Vilniaus m. sav. Vilniaus m. Konstitucijos pr. 3
Pridedamo dokumento pavadinimas (antraštė)	Specialieji architektūros reikalavimai
Pridedamo dokumento registracijos data ir numeris	2025-05-05 Nr. SARD-01-250505-00535
Programinės įrangos, kuria naudojantis sudarytas elektroninis dokumentas, pavadinimas	Avilyš SDP eDocs
Informacija apie elektroninio dokumento ir elektroninio (-ių) parašo (-ų) tikrinimą (tikrinimo data)	Atitinka specifikacijos keliamus reikalavimus. Visi dokumente esantys elektroniniai parašai galioja (2025-05-06 15:14:15)
Papildomi metaduomenys	Nuorašą suformavo 2025-05-06 15:14:15 Avilyš SDP eDocs