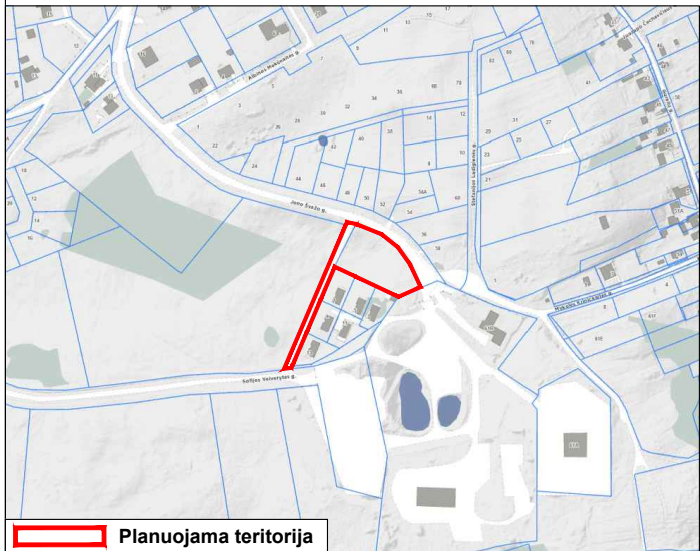
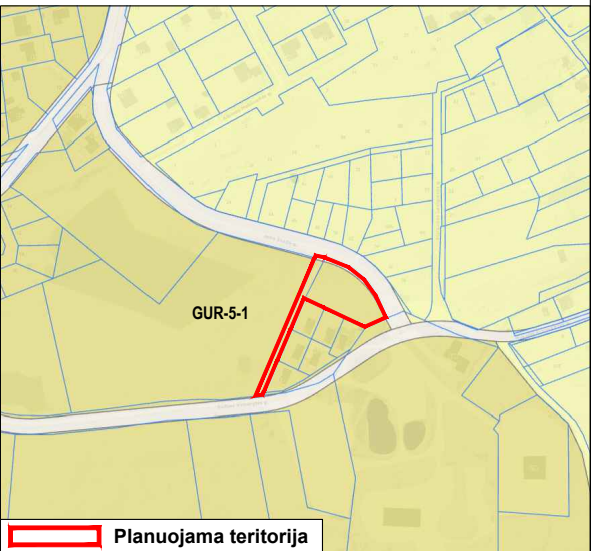


**SITUACIJOS SCHEMA**



**IŠTRAUKA IŠ BENDROJO PLANO**



**Planuojama teritorija**

**Planuojama teritorija**

**SUTARTINIAI ŽYMĖJIMAI**

**TERITORIJŲ NAUDOJIMO REGLAMENTAS**

- n - žemės sklypo eilės numeris;
- m - žemės sklypo plotas, m<sup>2</sup>;
- T - teritorijos naudojimo tipas arba pagrindinė žemės naudojimo paskirtis;
- 1 - žemės naudojimo būdas (būdas);
- 2 - leistinas pastatų aukštis (metrais);
- 3 - leistinas žemės sklypo užstatymo tankis, %;
- 4 - leistinas žemės sklypo užstatymo intensyvumas;
- 5 - užstatymo tipas;
- 6 - priklausomųjų želdynų ir želdinių teritorijų dalys, %.

	Planuojamos teritorijos riba
	Esamų žemės sklypų ribos
	Statybos riba
	Statybos zona
	DP patvirtintos gatvių raudonosios linijos
	Rekomendacinės gatvių raudonosios linijos
	Projektuojamos gatvių raudonosios linijos
	Projektuojamos gatvių raudonosios linijos (pagal kito TPD Nr. K-VT-13-22-461 sprendinius)
	Ivaziavimas - išvaziavimas
	Projektuojamo servituto zona
	Elektros tinklų apsaugos zonos (registruotos)
	Planuojamas komercinė apskaitos spinta
	Planuojamas požeminis elektros kabelis
	Planuojamas abonentinis elektros požeminis kabelis
	Planuojami ryšių tinklai
	Planuojami vandentiekio tinklai
	Planuojami buitinių nuotekų tinklai
	Planuojami paviršinių nuotekų tinklai
	Planuojami šilumos tiekimo tinklai
	Planuojamas gaisrinis hidrantas
	Gaisrinio hidranto 200 m pasiekiamumo spindulys

Pastabos:  
 1. Detaliu planu yra numatomi inžinerinių tinklų koridoriai bei preliminarios inžinerinių tinklų paklojimo vietos, kurios tikslinamos statybos projekto rengimo metu. Sklypų prijungimui prie inžinerinių tinklų būtina gauti prisijungimo sąlygas iš tinklų eksploatuojančių įmonių.  
 2. Planuojami inžineriniai tinklai:  
**Elektra:**  
 Prijungimo vieta ir sprendiniai detalizuojami statybos projekto rengimo metu, pagal gautas prisijungimo sąlygas.  
 Esant poreikiui, bei siekiant sumažinti poveikį klimatui, projektavimo darbų metu ant žemės sklype projektuojamų statinių galės būti numatomi saulės kolektoriai ir/ar kiti su žaliaja energetika susiję įrenginiai.  
**Vandentiekis:**  
 Vadovaujantis UAB „VILNIAUS VANDENYS“ 2026-03-26 teritorijų planavimo sąlygomis Nr. REG51316024, vandens tiekimui numatyti žiedinius vandentiekio tinklus nuo esamų d150 mm vandentiekio tinklų Šešėlių g. ir Ižos g. sankirtoje, (x=6055938, y=572783), (atstumas ~ 1,6 km). Poreikiui esant numatyti slėgio pakėlimo stotelių. Projektuojant slėgio pakėlimo stotelių, vadovautis UAB „Vilniaus vandenys“ patvirtinta Technine politika, kurią galima rasti http://www.vv.lt/partneriams/.  
 Esant poreikiui, prisijungimo vieta gali būti tikslinama, o inžinerinių tinklų sprendiniai detalizuojami rengiant statybos projektą, pagal gautas prisijungimo sąlygas.

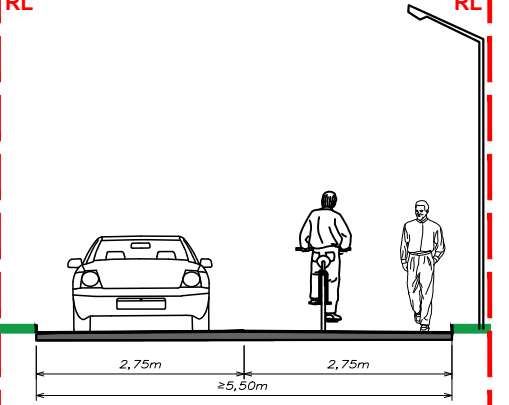
**Buitinių nuotekų šalinimas:**  
 Vadovaujantis UAB „VILNIAUS VANDENYS“ 2026-03-26 teritorijų planavimo sąlygomis Nr. REG51316024, buitinių nuotekų šalinimui galimi du variantai:  
**I variantas:**  
 - Nuotekų nuleidimą numatyti į esamus d250 mm nuotekų tinklus Šešėlių g. ir Ižos g. sankirtoje (x=6055942, y=572786), (atstumas ~ 1,6 km).  
 - Poreikiui esant numatyti nuotekų siurblyną. Projektuojant nuotekų siurblyną, vadovautis UAB „Vilniaus vandenys“ patvirtinta Technine politika, kurią galima rasti http://www.vv.lt/partneriams.

**II variantas:**  
 - Ivertinus didžiausią valandinį išleidžiamų nuotekų kiekį objektui ir taikant patvirtintą skaidioklę kuri patalpinta: www.vv.lt, objektui yra galimybė projektuoti individualius nuotekų tvarkymo įrenginius. UAB „Vilniaus vandenys“ (toliau - Bendrovė) nederina, neeksploatuoja individualių nuotekų tvarkymo įrenginių ir neatsako už šių įrenginių atitikimą teisės aktų reikalavimams.  
 Sprendiniai detalizuojami rengiant statybos projektą, pagal gautas prisijungimo sąlygas.  
**Paviršinių nuotekų šalinimas:**  
 Vadovaujantis UAB „GRINDA“ 2026-03-25 teritorijų planavimo sąlygomis Nr. REG51253650:  
 - Šioje teritorijoje centralizuotų Vilniaus miesto paviršinių nuotekų tinklų nėra.  
 - Projektuojant paviršinių nuotekų tvarkymo sistemą būtina vadovautis Lietuvos Respublikos aplinkos ministro 2007.04.02 įsakymu Nr. D1-193 patvirtintu „Paviršinių nuotekų tvarkymo reglamentas“ (toliau - Reglamentas) ir statybos techninio reglamento STR 2.07.01:2003 „Vandentiekis ir nuotekų šalinimas. Pastato inžinerinės sistemos. Lauko inžineriniai tinklai“ galiojančių suvestinių redakcijų reikalavimais.  
 - Vadovaujantis Reglamento 7 punkto reikalavimais, projektuojant paviršinių nuotekų tvarkymo sistemą pirmiausia turi būti išnagrinėti ir taikomi paviršinių nuotekų susidarymą ir (ar) surinkimą (vandeniu laidžių dangų ar švarių paviršinių nuotekų sugerdinimo į grąntą įrenginių įrengimas centralizuotai į aplinką išleidžiamų paviršinių nuotekų kiekį bei užterštumą mašinų techniniai sprendiniai.  
 - Parengtus paviršinių nuotekų tvarkymo sprendinius pateikti peržiūrėjimui į UAB „Grinda“.

**Šildymas:**  
 Vadovaujantis AB „Miesto gijos“ 2026-03-30 teritorijų planavimo sąlygomis Nr. REG51502219: Centralizuotų šilumos tiekimo tinklų prisijungimo taškas: Nekanaliniai šilumos tiekimo tinklai Ø168,3 mm. tarp KK03-007 ir KK03-009.  
 Pastaba: Teritorija priskiriama Centralizuoto šilumos tiekimo zonai. Vilniaus miesto šilumos ūkio specialiojo plano keitimas patvirtintas Vilniaus miesto savivaldybės tarybos 2025 m. kovo 6 d. sprendimu Nr. 1-922.  
 Esant poreikiui, prisijungimo vieta gali būti tikslinama, o inžinerinių tinklų sprendiniai detalizuojami rengiant statybos projektą, pagal gautas prisijungimo sąlygas.

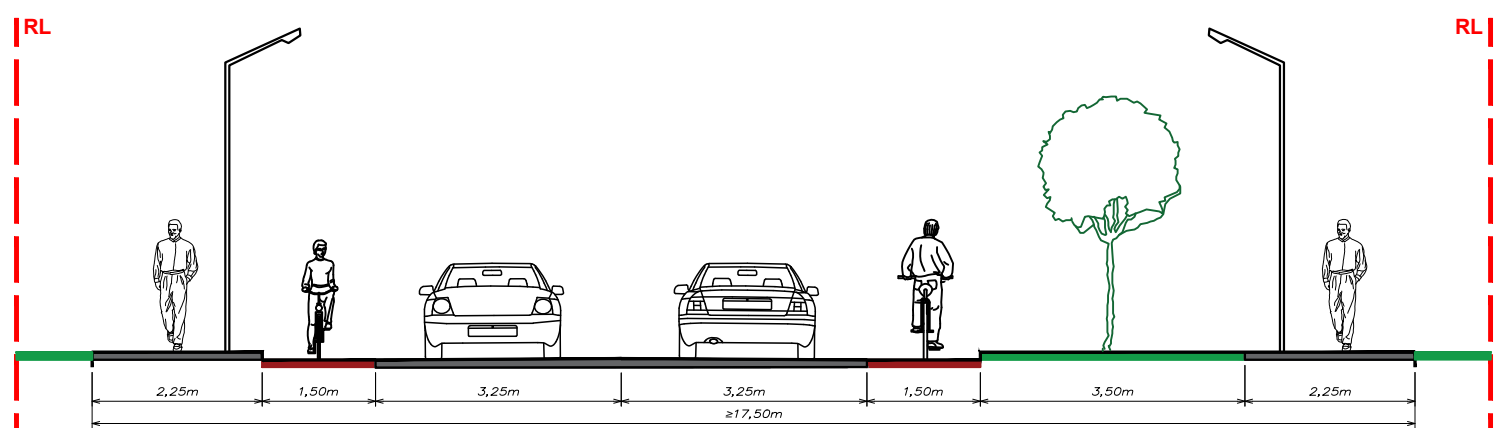
Kitų inžinerinių sistemų poreikis ir prijungimo vietos detalizuojamos statybos projekto rengimo metu, pagal prisijungimo sąlygas, atsižvelgiant į projektuojamų statinių paskirtis ir parametrus.  
 3. Įrengus inžinerinius tinklus ir įrenginius, projektuojamiems sklypams turi būti nustatomos apsaugos zonos, vadovaujantis Specialiųjų žemės naudojimo sąlygų įstatymu (priimtas Lietuvos Respublikos Seimo 2019-06-06 nutarimu Nr. XIII-2166).

**REKOMENDUOJAMAS Ds KATEGORIJS GATVĖS PJŪVIS**



**Bendro judėjimo gatvė:**  
 Bendro naudojimo zona – tai gatvės, kuriose eismo dalyviai juda bendrame sraute. Pagrindiniai naudotojai – pėstieji ir dviračiai. Automobilų eismas skirtas tik privažuoti.

**REKOMENDUOJAMAS D KATEGORIJS GATVĖS PJŪVIS**



**Minimalūs reikalavimai gatvėms su viešojo transporto eismu:**  
 - Minimalus profilio plotis 17,5 m (važiuojamoji dalis 2 x 3,25 m + pėsčiųjų takas 2 x 2,25 m + dviračių juosta eismo kryptimi 2 x 1,5 m želdinių juosta su stotelėmis ir lauko įranga 3,5 m).  
 - Želdinių juosta su lauko įranga, parkavimu ir stotelėmis – 3,5 m.  
 - Dviračių eismas vyksta dviračių juostoje.  
 - Jei želdinių juosta su lauko įranga telpa tik vienoje pusėje, formuojamas gatvės iškreivimas.  
 - Gatvės profilyje planuojant paralelinį parkavimą, kas 2 - 3 parkavimo vietas turi būti įrengiami želdiniai.

**MEDŽIŲ INVENTORIZACIJOS SUTARTINIAI ŽYMĖJIMAI**

- 
- Medžiai 1-4 būklės
- 
- Medžiai 5 būklės
- 
- Šaknų apsaugos zona
- 
- Gera medžio būklė
- 
- Vidutinė medžio būklė
- 
- Nepatenkinama medžio būklė
- 
- Bloga medžio būklė
- 
- Siūlomas šalinti medis



Atest. Nr.	Pareigos	V. Pavardė	Parašas	Data
A 1213	PV	J. Janulevičienė	[Signature]	2026-06
	Rengėjas	V. Dagilis	[Signature]	2026-06
<b>Etapas</b>				
DP	Juridinis asmuo			

<b>OBJEKTAS</b>		<b>BRĖŽINYS</b>	
APIE 0,4 HA TERITORIJOS PRIE JONO ŠVAŽO GATVĖS DETALUSIS PLANAS INICIJAVIMO SUTARTIES PAGRINDU		INFRASTRUKTŪROS OBJEKTŲ IR INŽINERINIŲ KOMUNIKACIJŲ BRĖŽINYS	
		M 1:1000	
<b>TERITORIJŲ PLANAVIMO DOKUMENTO Nr.</b>		<b>Lapas</b>	<b>Lapų</b>
K-VT-13-26-363		1	1