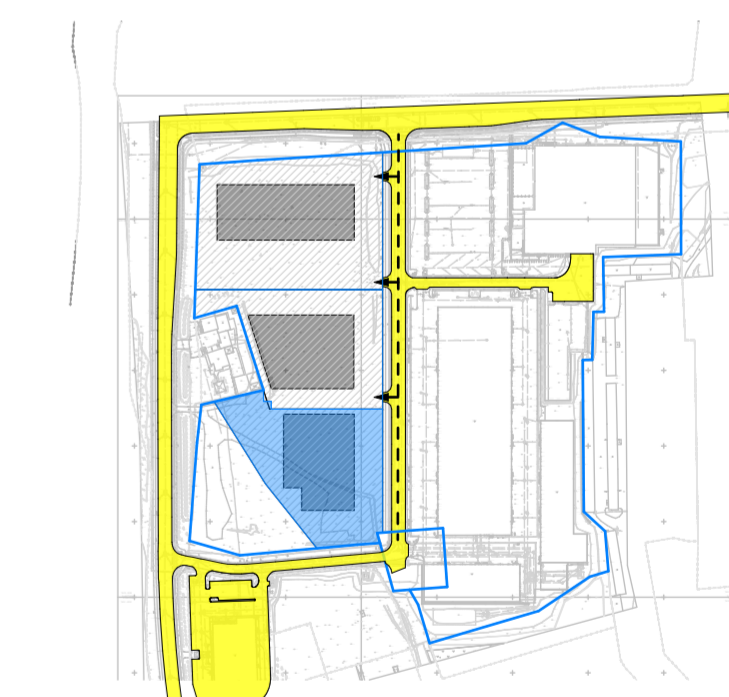


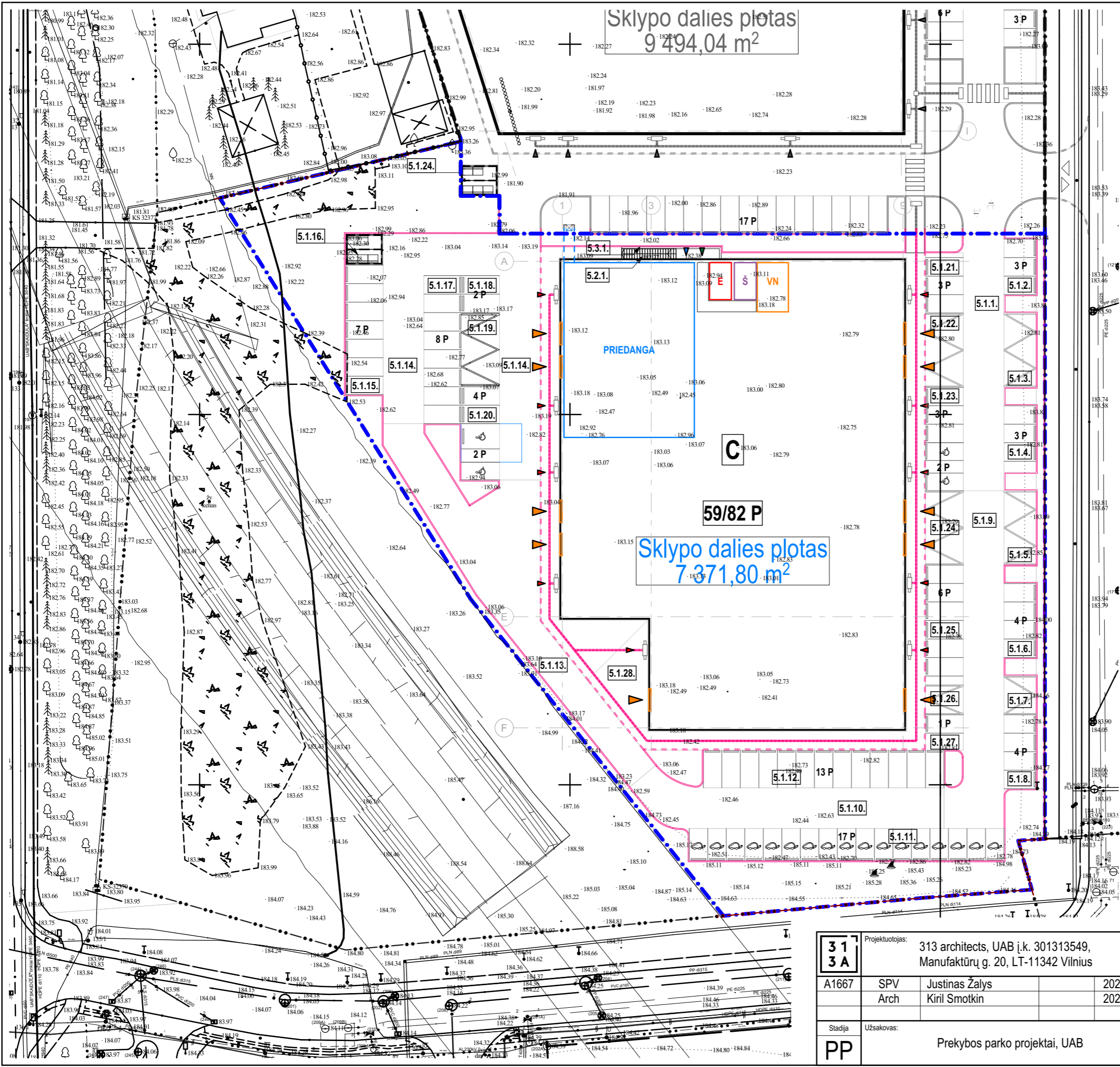
SITUACIJOS SCHEMA

Sutartiniai žymėjimai

- A Šiuo projektu numatomas prekybos paskirties pastatas
- Sklypo ribos
- Sklypo dalių ribos



formatas A2			
31 3A	Projektuotojas: 313 architects, UAB į.k. 301313549, Manufaktūrų g. 20, LT-11342 Vilnius		Objektas: Komerčių pastatų grupės, Prekybos paskirties pastato, Vikingų g. 5 Vilniuje, statybos projektas
A1667	SPV Arch	Justinas Žalys Kiril Smotkin	2025-12 2025-12
Stadija		Užsakovas:	Objektas:
PP		Prekybos parko projektai, UAB	313-154C-PP-SP.01
			Mastelis 1:5000
			Laida 0




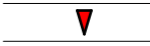






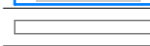
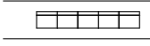
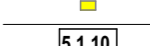
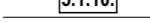


Sklypo dalies plotas
9 494,04 m²

Sklypo dalies plotas
7 371,80 m²

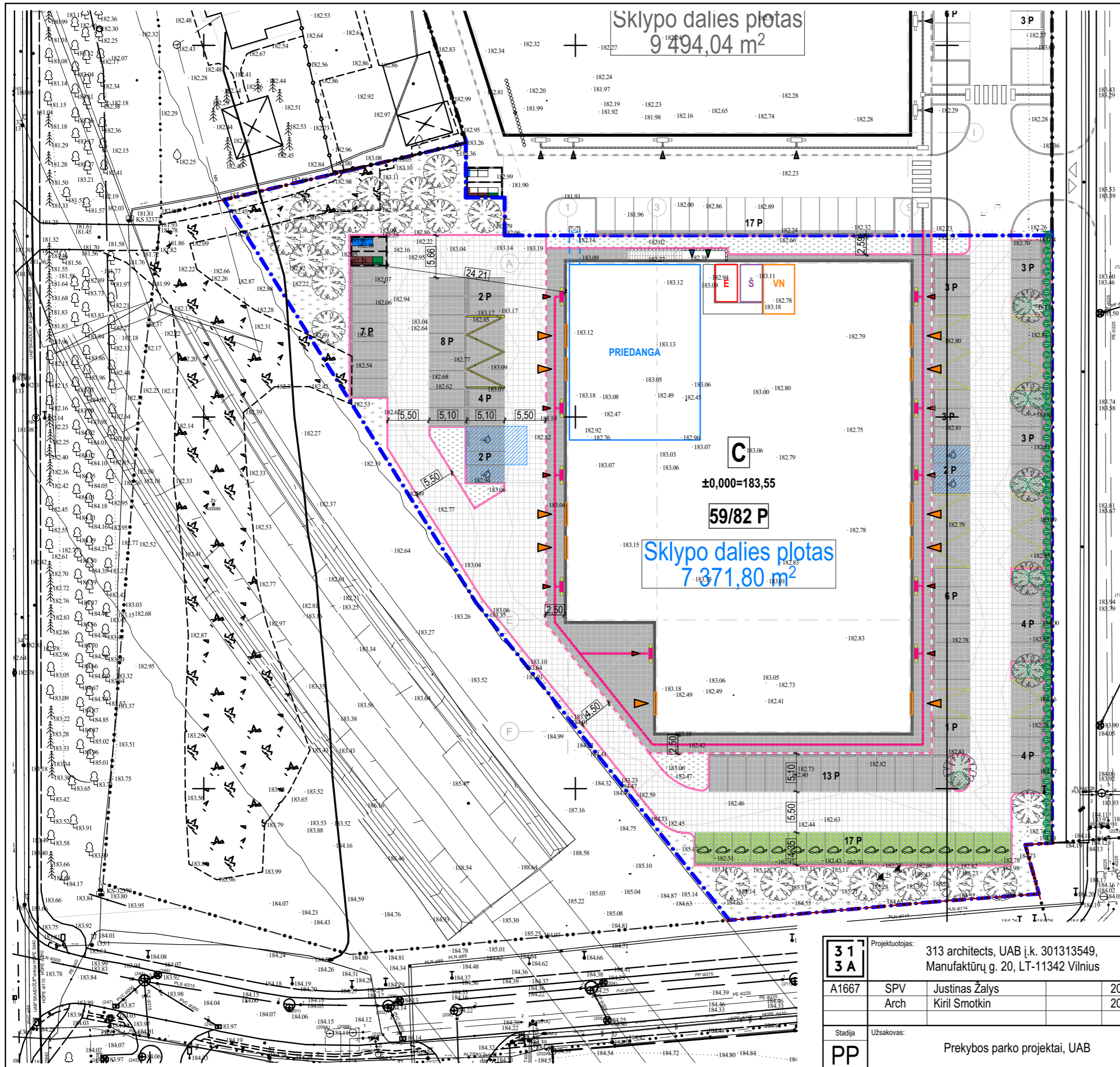


Sklypo sutartiniai žymėjimai

-  Projektuojamas pastatas.
-  Antžeminė dalis ties žemės paviršiumi
-  Projekto ir statybų vykdymo riba
-  Įėjimai į pastatus
-  Įėjimai į tech. pat.
-  Įėjimai į priedanga
-  Kelio bortas
-  Kelio bortas (nulinis aukštis)
-  Projektuojamos auto. stovėjimo vietos žmonėms su negalia
-  Projektuojamos el. auto. vietos
-  VN Projektuojamo vandens aps. mazgo pat. kontūras
-  Projektuojamo šilumos punkto pat. kontūras
-  Projektuojamo el. įvado pat. kontūras
-  PRIEDANGA Projektuojamos priedangos kontūras
-  Ratų atmušėjas
-  Projektuojami konteineriai
-  ŽN įspėj. pav. - dėmesį atkreipiantys kauburėliai
-  ŽN įspėj. pav. - nukreipiančioji struktūra
-  5.1.10. Kt. inžineriniai statiniai

formatas A3

31 3A	Projektuojamas: 313 architects, UAB i.k. 301313549, Manufaktūrų g. 20, LT-11342 Vilnius			Objektas: Komercinių pastatų grupės, Prekybos paskirties pastato, Vilknių g. 5 Vilniuje, statybos projektas	
	A1667	SPV Arch	Justinas Žalys Kiril Smotkin	2025-12 2025-12	Brėžinys: Statinių nužymėjimo planas
Stadija	Užsakovas: Prekybos parko projektai, UAB			Kompleksas: 313-154C-PP-SP.02	Mastelis: 1:500
PP					Laida: 0



Sklypo sutartiniai žymėjimai

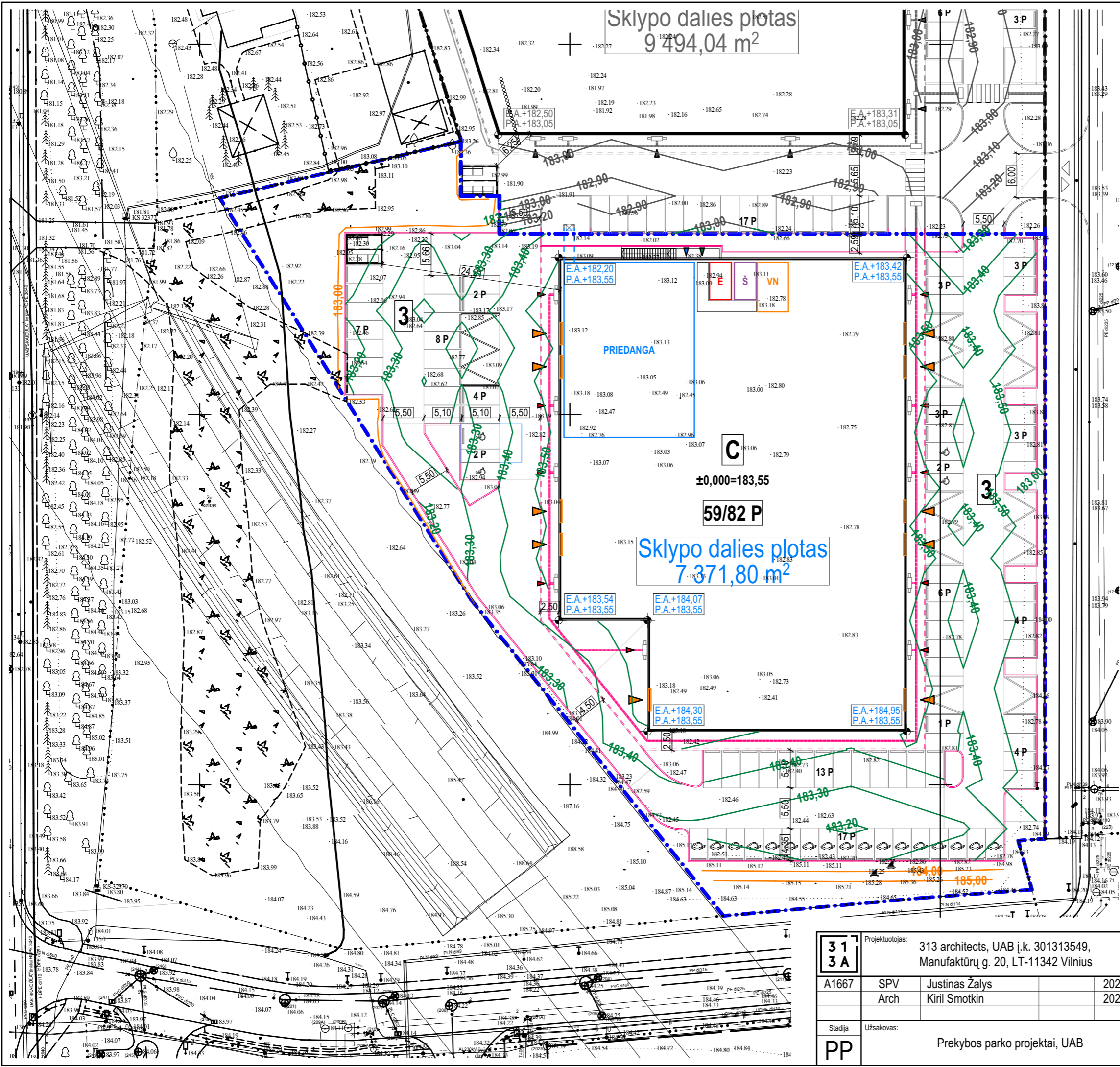
- Projektuojamas pastatas.
- Antžeminė dalis ties žemės paviršiumi
- Atskiru projektu rengiamų komercinių pastatų grupės, prekybos paskirties pastatų, Vikingų g. 5 17 Vilniuje sprendiniai
- Projekto ir statybų vykdymo riba
- Įvažiavimai ir išvažiavimai iš sklypo
- Įėjimai į pastatus
- Įėjimai į tech. pat.
- Įėjimai į priedangą
- Kelio bortas
- Kelio bortas (nulinis aukštis)
- Projektuojamos auto. stovėjimo vietos žmonėms su negalia
- Projektuojamos el. auto. vietos
- Veja
- VN Projektuojamo vandens aps. mazgo pat. kontūras
- Š Projektuojamo šilumos punkto pat. kontūras
- E Projektuojamo el. įvado pat. kontūras
- PRIEDANGA Projektuojamos priedangos kontūras
- Ratų atmušėjas
- Projektuojama trink. danga - pilkos trink.
- Projektuojama trink. danga - tamsiai pilkos trink.
- Projektuojami konteineriai
- Sodinami medžiai ir krūmai
- ŽN įspėj. pav. - dėmesį atkreipiantys kauburėliai
- ŽN įspėj. pav. - nukreipiančioji struktūra

Sklypo bendrieji rodikliai

Sklypo plotas, m ²	75 531 m ²
Sklypo dalies plotas (projektuojamas), m ²	7 371,80 m ²
Pastato bendras plotas, m ²	3 869,96 m ²
Pastato antžeminis plotas, m ²	2 657,70 m ²
Pastato užstatymo plotas, m ²	2 830,22 m ²
Sklypo dalies užstatymo intensyvumas	0,52
Sklypo dalies užstatymo tankumas, %	37%
Projektuojamų automobilių stovėjimo vietų skaičius sklype	84
Pastato statybinis tūris, m ³	24 893,32 m ³
Priklausomųjų želdynų kiekis	1 199,52 m ²
Nelaidžių dangų kiekis	3 446,24 m ²

formatas A3

31 3A	Projektuojantis: 313 architects, UAB i.k. 301313549, Manufaktūrų g. 20, LT-11342 Vilnius			Objektas: Komercinių pastatų grupės, Prekybos paskirties pastato, Vikingų g. 5 Vilniuje, statybos projektas	
	A1667	SPV Arch	Justinas Žalys Kiril Smotkin	2025-12 2025-12	Brėžinys: Sklypo sutvarkymo planas Mastelis: 1:500
PP	Užsakovas: Prekybos parko projektai, UAB			Kompleksas: 313-154C-PP-SP.03 Laida: 0	

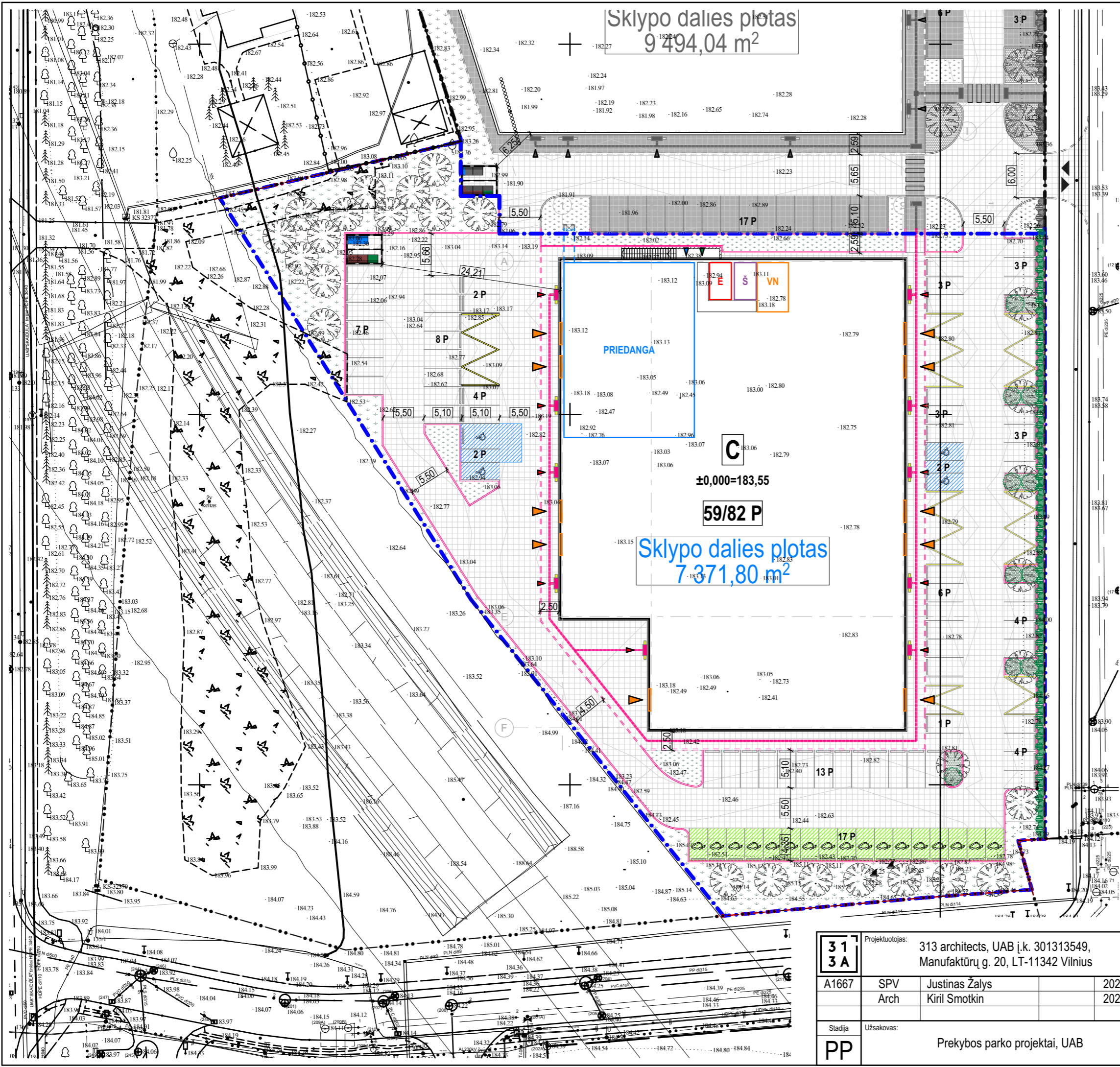


Sklypo sutartiniai žymėjimai

	Projektuojamas pastatas. Antžeminė dalis ties žemės paviršiumi
	Projekto ir statybų vykdymo riba
	Įėjimai į pastatus
	Įėjimai į tech. pat.
	Įėjimai į priedanga
	Kelio bortas
	Kelio bortas (nulinis aukštis)
	Projektuojamo vandens aps. mazgo pat. kontūras
	Projektuojamo šilumos punkto pat. kontūras
	Projektuojamo el. įvado pat. kontūras
	Projektuojamos priedangos kontūras
	+183.20 Horizontalės kas 100 cm
	+183.20 Horizontalės kas 10 cm
	+182.96 Esami aukščiai

formatas A3

	Projektuotojas: 313 architects, UAB i.k. 301313549, Manufaktūrų g. 20, LT-11342 Vilnius			Objektas: Komercinių pastatų grupės, Prekybos paskirties pastato, Vilknių g. 5 Vilniuje, statybos projektas	
	A1667	SPV Arch	Justinas Žalys Kiril Smotkin	2025-12 2025-12	Brėžinys: Sklypo vertikalinis planas
PP	Užsakovas: Prekybos parko projektai, UAB			Kompleksas: 313-154C-PP-SP.04	Mastelis: 1:500 Laida: 0



Sklypo dalies plotas
9 494,04 m²

Sklypo dalies plotas
7 371,80 m²

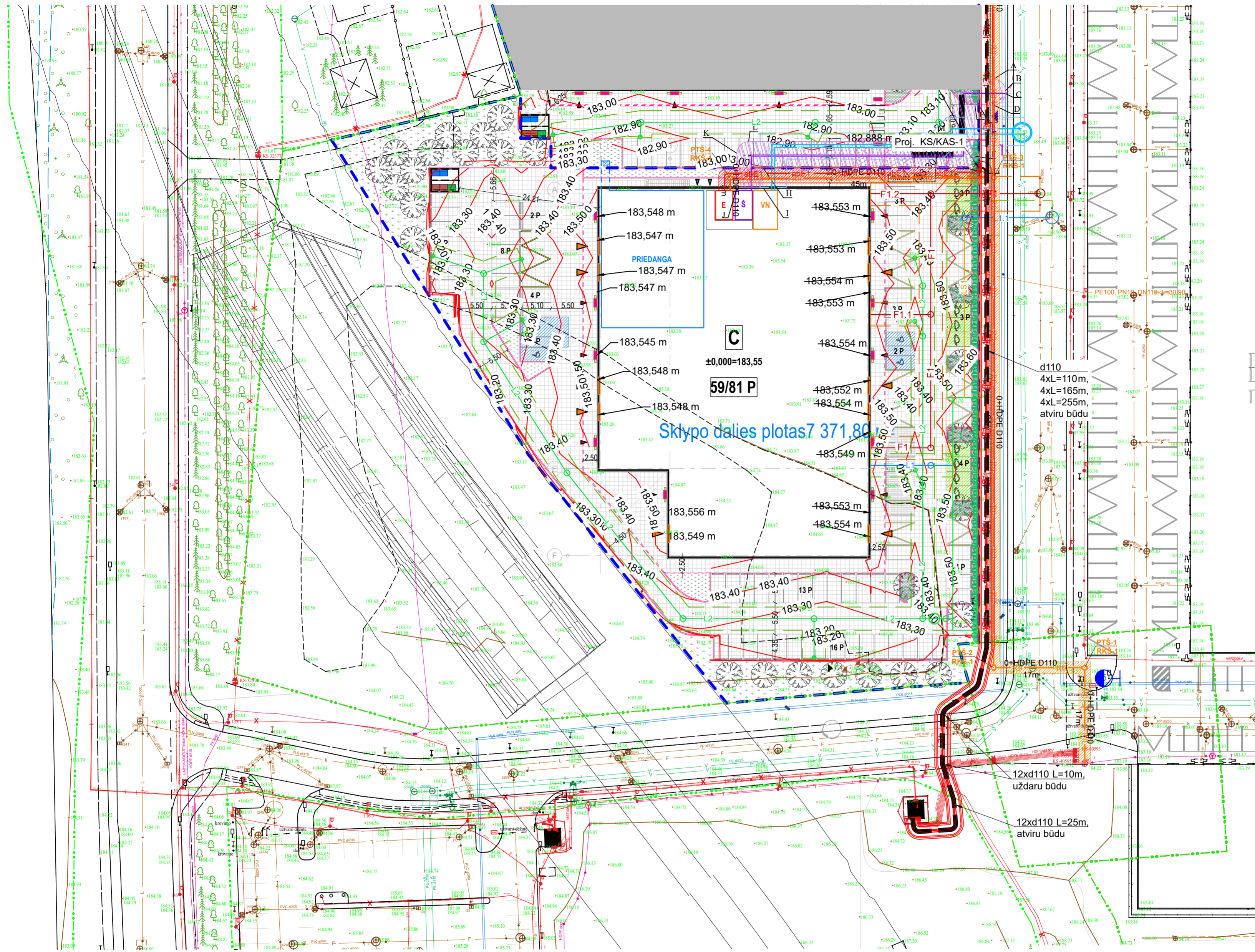


Sklypo sutartiniai žymėjimai

	Projektuojamas pastatas.
	Antžeminė dalis ties žemės paviršiumi
	Projekto ir statybų vykdymo riba
	Įėjimai į pastatus
	Įėjimai į tech. pat.
	Įėjimai į priedanga
	Kelio bortas
	Kelio bortas (nulinis aukštis)
	Projektuojamos auto. stovėjimo vietos žmonėms su negalia
	Projektuojamos el. auto. vietos
	Veja
	VN Projektuojamo vandens aps. mazgo pat. kontūras
	S Projektuojamo šilumos punkto pat. kontūras
	E Projektuojamo el. įvado pat. kontūras
	PRIEDANGA Projektuojamos priedangos kontūras
	Ratų atmušėjas
	Projektuojama trink. danga
	Pilkoji lanksva greifshaim + šermukšniapė lanksva (nuo gatvės) 96,00 m ²
	Karpotasis beržas apimtis 14-16 14 vnt.
	Lanksva TOR + Lendrūnas Karl foerster (pomėdžiai) 67 m ²

31 3A	Projektuojamas: 313 architects, UAB i.k. 301313549, Manufaktūrų g. 20, LT-11342 Vilnius			Objektas: Komercinių pastatų grupės, Prekybos paskirties pastato, Vilknių g. 5 Vilniuje, statybos projektas	
	A1667	SPV Arch	Justinas Žalys Kiril Smotkin	2025-12 2025-12	Brėžinys: Sklypo apželdinimo planas Mastelis: 1:500
PP	Užsakovas: Prekybos parko projektai, UAB			Kompleksas: 313-154C-PP-SP.05 Laida: 0	

formatas A3



Sutartiniai žymėjimai

A	Projektuojamas prekybos paskirties pastatas
	Sklypo dalies riba
	Sklypų ribos
	Projektuojamas prekybos paskirties pastatas
	Pateikimas į sklypą
	Pagrindinis įėjimas
	Įėjimas į technines patalpas
	Įėjimas į pagalbines patalpas
	Weja ir sodiniai medžiai
	Techninės patalpos
Projektuojami tinklai	
	Projektuojamas vandentiekio tinklas
	Projektuojamas bendro naudojimo vandentiekio tinklas (priešgaisrinis)
	Projektuojamas buitinių nuotekų tinklas
	Projektuojamas technologinis buitinių nuotekų tinklas
	Projektuojama spaudiminė lietaus nuotekynė
	Projektuojama lietaus nuotekynė
	Projektuojama lietaus nuotekynė
	Demontuojami vandentiekio tinklai
	Projektuojamas elektros kabelis
	Projektuojamas apšvietimo kabelis
	Projektuojama ryšių įvadinė trasa
	Projektuojami šilumos tiekimo tinklai
	Projektuojama šilumos tinklų apsaugos zona
	Projektuojamas šilumos tinklų servitutas
	Projektuojama buitinių nuotekų tinklų apsaugos zona
	Projektuojama lietaus kanalizacijos tinklų apsaugos zona
	Projektuojama vandentiekio tinklų apsaugos zona
	Projektuojama elektros tinklų apsaugos zona
	Projektuojama ryšių kabelio apsaugos zona
	Projektuojamas antžeminis hidrantas
	Esamas antžeminis hidrantas

Sklypo dalies plotas 7 371,80

59/81 P

±0,000=183,55

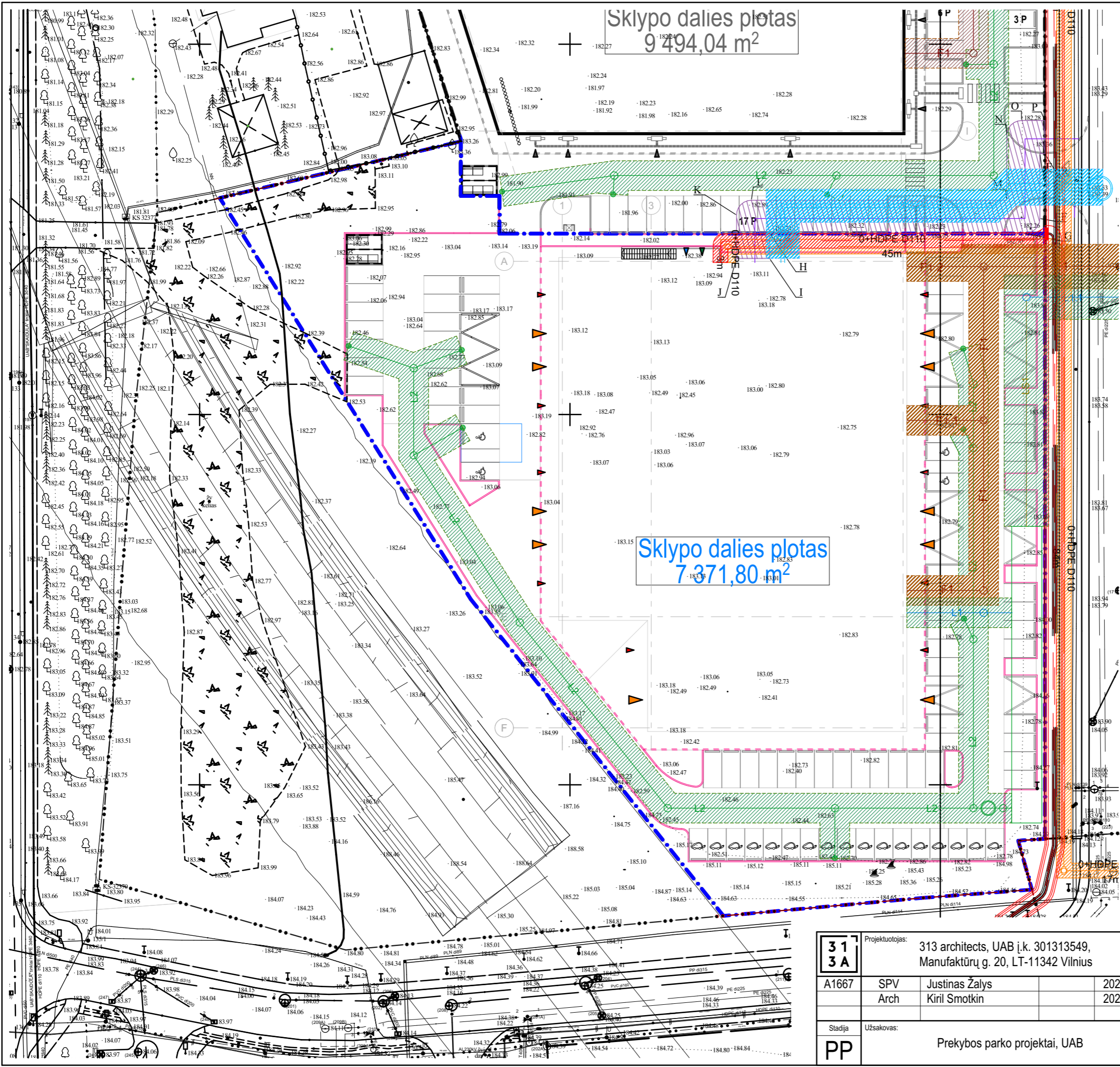
d110
4xL=110m,
4xL=165m,
4xL=255m,
atviru būdu

12xd110 L=10m,
uždaru būdu


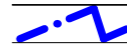
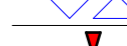
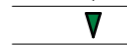
















12xd110 L=25m,
atviru būdu

31 3A	Projektuotojas: 313 architects, UAB į.k. 301313549, Manufaktūrų g. 20, LT-11342 Vilnius			Objektas: Komerčių pastatų grupės, Prekybos paskirties pastato, Vikingų g. 5 Vilniuje, statybos projektas	
	A1667	SPV Arch	Justinas Žalys Kiril Smolkin	2025-12 2025-12	Brežinys: Suvestinis sklypo inžinerinių tinklų planas
Stadija	Užsakovas:	Prekybos parko projektai, UAB			Kompleksas: 313-154C-PP-SP.06
PP					Mastelis 1:1 Laida 0

formatas A2



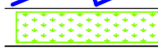
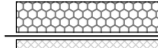




Sklypo sutartiniai žymėjimai

-  Projektuojamas pastatas.
-  Antžeminė dalis ties žemės paviršiumi
-  Projekto ir statybų vykdymo riba
-  Įvažiavimai ir išvažiavimai iš sklypo
-  Įėjimai į pastatus
-  Įėjimai į tech. pat.
-  Įėjimai į priedangą
-  Kelio bortas
-  Kelio bortas (nulinis aukštis)
-  VN Projektuojamo vandens aps. mazgo pat. kontūras
-  Š Projektuojamo šilumos punkto pat. kontūras
-  E Projektuojamo el. įvado pat. kontūras
-  PRIEDANGA Projektuojamos priedangos kontūras
-  Ratų atmušėjas
-  Proj. šilumos tinklų SAZ
-  Proj. buitinių nuotekų tinklų SAZ
-  Proj. lietaus kanalizacijos tinklų SAZ
-  Proj. vandentiekio tinklų SAZ
-  Proj. elektros tinklų SAZ
-  Proj. ryšių kabelio tinklų SAZ

formatas A3

31 3A	Projektuotojas: 313 architects, UAB i.k. 301313549, Manufaktūrų g. 20, LT-11342 Vilnius			Objektas: Komercinių pastatų grupės, Prekybos paskirties pastato, Vilknių g. 5 Vilniuje, statybos projektas	
	A1667	SPV Arch	Justinas Žalys Kiril Smotkin	2025-12 2025-12	Brėžinys: Sanitarinių apsaugos zonų (SAZ) planas
PP	Užsakovas: Prekybos parko projektai, UAB			Kompleksas: 313-154C-PP-SP.07	
					Mastelis: 1:500
					Laida: 0

Sklypo sutartiniai žymėjimai	
	Projektuojami ir esami pastatai.
	Antžeminė dalis ties žemės paviršiumi
	Sklypo (KAD. NR. 0101/0080:271) riba
	Sklypo dalių riba
	Veja
	Šaligatviai
	Asfalto danga



Želdynų užimamo ploto sklype skaičiavimas:
 10,27 + 12,35 + 12,75 + 13,71 + 16,37 + 19,64 + 19,65 + 21,29 + 21,36 + 23,23 + 23,34 +
 23,58 + 23,58 + 23,58 + 23,59 + 23,66 + 23,87 + 28,43 + 28,87 + 29,84 + 33,69 + 34,56 +
 40,50 + 57,98 + 70,32 + 72,74 + 79,68 + 89,28 + 107,55 + 131,08 + 145,79 + 147,00 +
 170,88 + 201,12 + 225,73 + 375,19 + 985,62 + 1009,83 + 1238,88 + 2072,13 + 3416,25 +
 4441,77 = 15 570,53

15 570,53/75531 ≈ 0,20

31 3A	Projektuotojas: 313 architects, UAB (k. 301313549, Manufaktūrų g. 20, LT-11342 Vilnius)			Objektas: Komerčių pastatų grupės, Prekybos paskirties pastato, Vikingų g. 5 Vilniuje, statybos projektas	
	A1667	SPV	Justinas Žalys	2025-12	Brežinys: Želdynų užimamo ploto sklype skaičiavimų schema
	Arch	Kiril Smotkin	2025-12		Mastelis: 1:1000
PP	Stadija	Užsakovas: Prekybos parko projektai, UAB		Kompleksas: 313-154C-PP-SP.08	Laida: 0

formatas A2