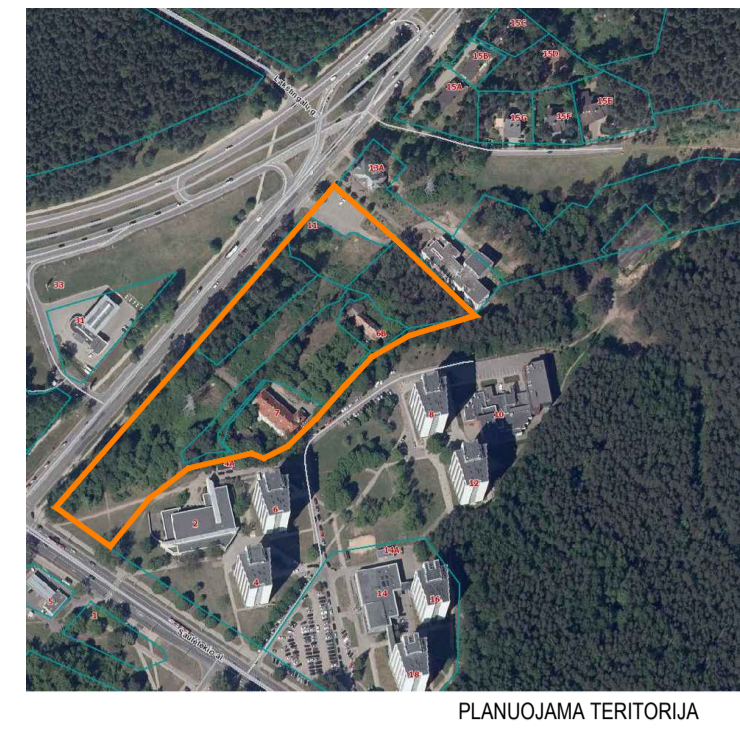


Teritorijos plotas (ha)	Sklypo (p. dalies) Nr.	Sklypo plotas, m <sup>2</sup>	Teritorijos naudojimo paskirtis	Žemės naudojimo būdas	Planuojamas statymų rodiklis				Planuojamas statymų rodiklis				Pastatų aukštis, aukštai	Statinių paskirtis	Kl. registracija	
					Leidžiamas žemės naudojimo plotas, m <sup>2</sup>	Leidžiamas statymų tūris, m <sup>3</sup>	Leidžiamas statymų plotas, m <sup>2</sup>	Leidžiamas statymų aukštis, m	Leidžiamas statymų plotas, m <sup>2</sup>	Leidžiamas statymų tūris, m <sup>3</sup>	Leidžiamas statymų plotas, m <sup>2</sup>	Leidžiamas statymų aukštis, m				
-	1	1254	TK	Kla	-	-	-	-	-	-	-	-	-	-	-	-
	S1	746	-	-	-	-	-	-	-	-	-	-	-	-	-	-
Kad. Nr. 01010013.0428	2	2009	PA	Kla	S20	143,75	≤ 4,0	-	≤ 1,2	-	-	-	≥ 10	≤ 5	-	-
	S2	1216	-	-	-	-	-	-	-	-	-	-	-	-	-	-
	S2'	234	-	-	-	-	-	-	-	-	-	-	-	-	-	-
Kad. Nr. 01010013.0098	3	2935	MI	M	-	-	-	-	-	-	-	-	-	-	-	-
	S3	45	-	-	-	-	-	-	-	-	-	-	-	-	-	-
	S3'	2	-	-	-	-	-	-	-	-	-	-	-	-	-	-
Kad. Nr. 01010013.0423	4	39	TK	Kla	-	-	-	-	-	-	-	-	-	-	-	-
	S4	25	-	-	-	-	-	-	-	-	-	-	-	-	-	-
žemės sklypo (kad. Nr. 01010013.0423) dalis	5	109	TK	Kla	-	-	-	-	-	-	-	-	-	-	-	-
	S5	54	-	-	-	-	-	-	-	-	-	-	-	-	-	-
kad. Nr. 01010013.271	6	1099	PA	Kla	S24*	154,75*	≤ 4,0	-	≤ 1,2	-	-	-	≥ 11	≤ 6*	-	-
	S6	198	-	-	-	-	-	-	-	-	-	-	-	-	-	-
kad. Nr. 01010013.378	7	2816	MI	Mškų kl.	-	-	-	-	-	-	-	-	-	-	-	-
	S7	486	-	-	-	-	-	-	-	-	-	-	-	-	-	-
kad. Nr. 01010013.0423	8	2101	BZ	Kla	-	-	-	-	-	-	-	-	-	-	-	-
	S8	88	-	-	-	-	-	-	-	-	-	-	-	-	-	-
žemės sklypo (kad. Nr. 01010013.0423) dalis	9	3178	BZ	Kla	-	-	-	-	-	-	-	-	-	-	-	-
	S9	39	-	-	-	-	-	-	-	-	-	-	-	-	-	-
žemės sklypo (kad. Nr. 01010013.0423) dalis sujungama su laisvos valstybinės žemės plotu	10	376	TK	Kla	-	-	-	-	-	-	-	-	-	-	-	-
	S10	6	-	-	-	-	-	-	-	-	-	-	-	-	-	-
10A (prijungiamas valstybinės žemės plotas)	270	-	-	-	-	-	-	-	-	-	-	-	-	-	-	-
	10B (žemės sklypo kad. Nr. 01010013.0423 dalis)	76	-	-	-	-	-	-	-	-	-	-	-	-	-	-
	10C (prijungiamas valstybinės žemės plotas)	30	-	-	-	-	-	-	-	-	-	-	-	-	-	-
kad. Nr. 01010013.270	11	2395	GM	Kla	S20	148,25	≤ 4,0	-	≤ 1,2	-	-	-	≥ 35*	≤ 5	-	-
	12	8065	BZ	Kla	-	-	-	-	-	-	-	-	-	-	-	-
žemės sklypo (kad. Nr. 01010013.0423) dalis sujungama su laisvos valstybinės žemės plotu	12A (prijungiamas valstybinės žemės plotas)	7339	-	-	-	-	-	-	-	-	-	-	-	-	-	-
	12B (žemės sklypo kad. Nr. 01010013.0423 dalis)	726	-	-	-	-	-	-	-	-	-	-	-	-	-	-



sklypo numeris  
sklypo plotas, m<sup>2</sup>

1	2	3	4	5	6	7	8	9	10	11	12
T	1	2	3	4	5	6	7	8	9	10	11
a	b	c	d	e	f	g	h	i	j	k	l

- TERITORIJOS NAUDOJIMO BŪDAS IR PŪBODIS
- 1. T. Teritorijos naudojimo tipas
  - 2. Žemės naudojimo būdas (kodas)
  - 3. Leidžiamas žemės sklypo užstatymo tūris
  - 4. Leidžiamas žemės sklypo užstatymo plotas
  - 5. Užstatymo tipas
  - 6. Planuojamų statymų ir statymų teritorijų aukštis
  - 7. Planuojamų statymų ir statymų teritorijų plotas
  - 8. Leidžiamas statymų ir statymų teritorijų plotas
  - 9. Statymų didžiausias reikšmingų dangių kiekis sklype (%)
  - 10. Statymų didžiausias reikšmingų dangių aukštis (p-podėmis)
- SUTARTAMAI ŽEMĖLAIS REGULIARINIAI EKSPLIKACIJOS
- 1. PLANUOJAMA TERITORIJA
  - 2. KAMPAJONŲ SKLYPŲ RIBOS
  - 3. ESAMOS SKLYPŲ RIBOS
  - 4. PLANUOJAMO SKLYPO RIBA
  - 5. NAKINAMO SKLYPO RIBA
  - 6. STATYBOS RIBA
  - 7. STATYBOS ZONA (išdėstyti ir pabrėžti užstatymai)
  - 8. STATYBOS ZONA (išdėstyti ir pabrėžti užstatymai)
  - 9. SEPTYNTOS ZONA (išdėstyti ir pabrėžti užstatymai)
  - 10. GAUVIŲ RANDONČIŲ IR PAJŲ
  - 11. LUKŲ RIBOS (išdėstyti ir pabrėžti užstatymai)
  - 12. LUKŲ RIBOS (išdėstyti ir pabrėžti užstatymai)
  - 13. LUKŲ RIBOS (išdėstyti ir pabrėžti užstatymai)
  - 14. LUKŲ RIBOS (išdėstyti ir pabrėžti užstatymai)
  - 15. LUKŲ RIBOS (išdėstyti ir pabrėžti užstatymai)
  - 16. LUKŲ RIBOS (išdėstyti ir pabrėžti užstatymai)
  - 17. LUKŲ RIBOS (išdėstyti ir pabrėžti užstatymai)
  - 18. LUKŲ RIBOS (išdėstyti ir pabrėžti užstatymai)
  - 19. LUKŲ RIBOS (išdėstyti ir pabrėžti užstatymai)
  - 20. LUKŲ RIBOS (išdėstyti ir pabrėžti užstatymai)
  - 21. LUKŲ RIBOS (išdėstyti ir pabrėžti užstatymai)
  - 22. LUKŲ RIBOS (išdėstyti ir pabrėžti užstatymai)
  - 23. LUKŲ RIBOS (išdėstyti ir pabrėžti užstatymai)
  - 24. LUKŲ RIBOS (išdėstyti ir pabrėžti užstatymai)
  - 25. LUKŲ RIBOS (išdėstyti ir pabrėžti užstatymai)
  - 26. LUKŲ RIBOS (išdėstyti ir pabrėžti užstatymai)
  - 27. LUKŲ RIBOS (išdėstyti ir pabrėžti užstatymai)
  - 28. LUKŲ RIBOS (išdėstyti ir pabrėžti užstatymai)
  - 29. LUKŲ RIBOS (išdėstyti ir pabrėžti užstatymai)
  - 30. LUKŲ RIBOS (išdėstyti ir pabrėžti užstatymai)
  - 31. LUKŲ RIBOS (išdėstyti ir pabrėžti užstatymai)
  - 32. LUKŲ RIBOS (išdėstyti ir pabrėžti užstatymai)
  - 33. LUKŲ RIBOS (išdėstyti ir pabrėžti užstatymai)
  - 34. LUKŲ RIBOS (išdėstyti ir pabrėžti užstatymai)
  - 35. LUKŲ RIBOS (išdėstyti ir pabrėžti užstatymai)
  - 36. LUKŲ RIBOS (išdėstyti ir pabrėžti užstatymai)
  - 37. LUKŲ RIBOS (išdėstyti ir pabrėžti užstatymai)
  - 38. LUKŲ RIBOS (išdėstyti ir pabrėžti užstatymai)
  - 39. LUKŲ RIBOS (išdėstyti ir pabrėžti užstatymai)
  - 40. LUKŲ RIBOS (išdėstyti ir pabrėžti užstatymai)
  - 41. LUKŲ RIBOS (išdėstyti ir pabrėžti užstatymai)
  - 42. LUKŲ RIBOS (išdėstyti ir pabrėžti užstatymai)
  - 43. LUKŲ RIBOS (išdėstyti ir pabrėžti užstatymai)
  - 44. LUKŲ RIBOS (išdėstyti ir pabrėžti užstatymai)
  - 45. LUKŲ RIBOS (išdėstyti ir pabrėžti užstatymai)
  - 46. LUKŲ RIBOS (išdėstyti ir pabrėžti užstatymai)
  - 47. LUKŲ RIBOS (išdėstyti ir pabrėžti užstatymai)
  - 48. LUKŲ RIBOS (išdėstyti ir pabrėžti užstatymai)
  - 49. LUKŲ RIBOS (išdėstyti ir pabrėžti užstatymai)
  - 50. LUKŲ RIBOS (išdėstyti ir pabrėžti užstatymai)
  - 51. LUKŲ RIBOS (išdėstyti ir pabrėžti užstatymai)
  - 52. LUKŲ RIBOS (išdėstyti ir pabrėžti užstatymai)
  - 53. LUKŲ RIBOS (išdėstyti ir pabrėžti užstatymai)
  - 54. LUKŲ RIBOS (išdėstyti ir pabrėžti užstatymai)
  - 55. LUKŲ RIBOS (išdėstyti ir pabrėžti užstatymai)
  - 56. LUKŲ RIBOS (išdėstyti ir pabrėžti užstatymai)
  - 57. LUKŲ RIBOS (išdėstyti ir pabrėžti užstatymai)
  - 58. LUKŲ RIBOS (išdėstyti ir pabrėžti užstatymai)
  - 59. LUKŲ RIBOS (išdėstyti ir pabrėžti užstatymai)
  - 60. LUKŲ RIBOS (išdėstyti ir pabrėžti užstatymai)
  - 61. LUKŲ RIBOS (išdėstyti ir pabrėžti užstatymai)
  - 62. LUKŲ RIBOS (išdėstyti ir pabrėžti užstatymai)
  - 63. LUKŲ RIBOS (išdėstyti ir pabrėžti užstatymai)
  - 64. LUKŲ RIBOS (išdėstyti ir pabrėžti užstatymai)
  - 65. LUKŲ RIBOS (išdėstyti ir pabrėžti užstatymai)
  - 66. LUKŲ RIBOS (išdėstyti ir pabrėžti užstatymai)
  - 67. LUKŲ RIBOS (išdėstyti ir pabrėžti užstatymai)
  - 68. LUKŲ RIBOS (išdėstyti ir pabrėžti užstatymai)
  - 69. LUKŲ RIBOS (išdėstyti ir pabrėžti užstatymai)
  - 70. LUKŲ RIBOS (išdėstyti ir pabrėžti užstatymai)
  - 71. LUKŲ RIBOS (išdėstyti ir pabrėžti užstatymai)
  - 72. LUKŲ RIBOS (išdėstyti ir pabrėžti užstatymai)
  - 73. LUKŲ RIBOS (išdėstyti ir pabrėžti užstatymai)
  - 74. LUKŲ RIBOS (išdėstyti ir pabrėžti užstatymai)
  - 75. LUKŲ RIBOS (išdėstyti ir pabrėžti užstatymai)
  - 76. LUKŲ RIBOS (išdėstyti ir pabrėžti užstatymai)
  - 77. LUKŲ RIBOS (išdėstyti ir pabrėžti užstatymai)
  - 78. LUKŲ RIBOS (išdėstyti ir pabrėžti užstatymai)
  - 79. LUKŲ RIBOS (išdėstyti ir pabrėžti užstatymai)
  - 80. LUKŲ RIBOS (išdėstyti ir pabrėžti užstatymai)
  - 81. LUKŲ RIBOS (išdėstyti ir pabrėžti užstatymai)
  - 82. LUKŲ RIBOS (išdėstyti ir pabrėžti užstatymai)
  - 83. LUKŲ RIBOS (išdėstyti ir pabrėžti užstatymai)
  - 84. LUKŲ RIBOS (išdėstyti ir pabrėžti užstatymai)
  - 85. LUKŲ RIBOS (išdėstyti ir pabrėžti užstatymai)
  - 86. LUKŲ RIBOS (išdėstyti ir pabrėžti užstatymai)
  - 87. LUKŲ RIBOS (išdėstyti ir pabrėžti užstatymai)
  - 88. LUKŲ RIBOS (išdėstyti ir pabrėžti užstatymai)
  - 89. LUKŲ RIBOS (išdėstyti ir pabrėžti užstatymai)
  - 90. LUKŲ RIBOS (išdėstyti ir pabrėžti užstatymai)
  - 91. LUKŲ RIBOS (išdėstyti ir pabrėžti užstatymai)
  - 92. LUKŲ RIBOS (išdėstyti ir pabrėžti užstatymai)
  - 93. LUKŲ RIBOS (išdėstyti ir pabrėžti užstatymai)
  - 94. LUKŲ RIBOS (išdėstyti ir pabrėžti užstatymai)
  - 95. LUKŲ RIBOS (išdėstyti ir pabrėžti užstatymai)
  - 96. LUKŲ RIBOS (išdėstyti ir pabrėžti užstatymai)
  - 97. LUKŲ RIBOS (išdėstyti ir pabrėžti užstatymai)
  - 98. LUKŲ RIBOS (išdėstyti ir pabrėžti užstatymai)
  - 99. LUKŲ RIBOS (išdėstyti ir pabrėžti užstatymai)
  - 100. LUKŲ RIBOS (išdėstyti ir pabrėžti užstatymai)

**PASTABOS:**

- Detaliojo plano rengimo tikslas: Miesto ūko paskirties žemės sklypo (kad. Nr. 01010013.0423) dalyje miesto žemės paviršius išnagrinėti ir inžinerinių tinklų, koridorių, teritorijos naudojimo būdą bei atidaryti sklypą ir visoje planuojamoje teritorijoje nustatyti teritorijos naudojimo reglamentus vadovaujantis galiojančiais teisės aktais bei Vilniaus miesto savivaldybės teritorijos bendrojo plano sprendimais.
- Lietuvos Respublikos miškų valstybės kadastru (M-GIS) duomenimis į planuojamą teritoriją pateikia valstybinės reikšmės miško plotai. Planuojama teritorija bei kita koje funkcinės zonos SAU-6B ir SAU-6C, kuriose miškų ūko paskirties žemės naudojimo būdas nenumatytas, tačiau Vilniaus miesto savivaldybės teritorijos bendrojo plano sprendimų atskirajam rašto 33 punkte padaryta išimtis - jei į funkcinę zoną, kurioje galima statyba, pateikia ploteje valstybinės reikšmės miškų, viską juose reglamentuoti Mškų ūkstatymais. Todėl detaliojo plano sprendimais valstybinės reikšmės miško plotai formuoti atskiras miškų ūko paskirties sklypas, nustatant rekreacinių miškų sklypų naudojimo būdą (žemės sklypas Nr. 3 ir Nr. 7).
- Žemės sklypas kadastru Nr. 01010013.423 dalijamas į keturis sklypus:
  - Sklypas Nr. 5 ir Nr. 10A - kitos paskirties, susisiekimo ir inžinerinių tinklų koridorių teritorijos žemės sklypas (K2). Žemės sklypai skirti inžinerinės infrastruktūros teritorijoms, apimančioms komunikacijos koridorus, inžinerinius tinklus, susisiekimo komunikacijas ir aptarnavimo objektus.
  - Sklypas Nr. 12B - kitos paskirties, atskirųjų želdynų teritorijos žemės sklypas (E).
  - Sklypas Nr. 9 - kitos paskirties, atskirųjų želdynų teritorijos žemės sklypas (E). Kadangi pagal atnaujintus miškų kadastru duomenis žemės sklypo miško naudmenų nėra bei žemės sklypas yra išbrauktas iš valstybinės reikšmės statusų turinčių miškų sąrašo, tai žemės sklypą Nr. 9 atskirą formuoti kitos paskirties, atskirųjų želdynų teritorijos žemės sklypas. Pagal Vilniaus miesto savivaldybės teritorijos bendrojo plano sprendimus šioje teritorijoje dalyje miškų paskirtis nenumatyta.
- Išdėstyti BP atskirajam rašto Pirmojo sklypas Trečio sklypas - Teritorijos naudojimo reglamentų tikslinimas reikšiant BP sprendimų 12 punkto ir 14 punkto nuostatomis tikslinama inžinerinės infrastruktūros koridorių funkcinės zonos riba iki Nemėnėdžių pr. esamų raudonųjų lėlių ir, kurios sutampa su RC regimais miško paskirties žemės sklypu, kadastru Nr. 01010013.378 ir komercinės paskirties objektų teritorijų sklypu, kadastru Nr. 01010013.428.
- Žemės sklype Nr. 11 nustatomas teritorijos naudojimo tipas ir nurodomi keičiami žemės sklypo ar jo dalies žemės naudojimo būdai. Pirmųjų (rašytas žemės sklypo naudojimo būdus yra patvirtinti, pagal 11 nustatomas komercinės žemės sklypo ar jo dalies žemės naudojimo būdus tvirtinti detalij planą. Kitais detaliojo plano pakeitimais žemės sklypo naudojimo būdus žemės sklypo ar jo dalies žemės naudojimo būdai keičiami savivaldybės mero ar jo įgalioto savivaldybės administracijos direktoriaus sprendimu. Vyspaudžius nustatyta tvarka informuojant visuomenę.
- Rengiant statinių techninius projektus užtikrinti "Gaisrinės saugos pagrindinius reikalavimus" (Priešgaisrinės apsaugos ir gelbėjimo departamento prie VRM direktoriaus 2010-12-07, įsakymas Nr. 1-338), vadovautis "Lauko gamtinio vandentiekio tinklų ir statinių projektavimo ir įrengimo taisyklėmis" (Priešgaisrinės apsaugos ir gelbėjimo departamento prie VRM direktoriaus 2007-02-22, įsakymas Nr. 1-66).
- Reikalavimai statinių statybai iki 3 m atstumu nuo sklypo ribos nustatyti STR 1.05.01.2017 "Statybų leidžiamųjų dokumentai. Statybų užstatymai ir pakeidimas. Statybų sustabdomas. Savivaldybės statybos padarinių šalinimas. Statybos pagal netiesiai išduotą statybą leidžiamą dokumentą padarinių šalinimas" 3 m atstumu nuo sklypo ribos statinio (pastato ar stogo turinio inžinerinio statinio) bei kūrų konstrukcijų aukštis, skaičiuojant į nuo žemės sklypo ribos žemės paviršiaus atlydis, negali būti didesnis kaip 0,5 m, didesnis atstumas statinių konstrukcijų aukštis gali būti didesnis išskaitant reikalavimus, kuriems nepilnomis visais 0,5 m aukščio metu atstumas didinamas po 0,5 m. Šiam punkto nuostatyti atstumi gali būti mažesni, jeigu savivaldybės teritorijos žemės sklypas savininko ar valdytojo rėšvini sudėmį.
- Normatyvinis automobilų stovėjimo skaičius numatomas sklypo ribose vadovaujantis STR 2.06.04.2014 "Gatvės ir vietinės reikšmės kelių ir bendrieji reikalavimai ir tikslinimas ir tikslinimas techninio projekto statyboje.
- Automobilių parkavimo žemės sklype Nr. 6 numatomas atžeminis ir požeminis. Požeminis užstatymas planuojamas iki žemės sklypo Nr. 6 ribos ir bendrieji reikalavimai ir tikslinimas ir tikslinimas. Planuojant požeminį užstatymą iki sklypo ribos statybos projekto metu būtina gauti besiojančių žemės sklypų savininkų sutikimą. Negavus besiojančių žemės sklypų savininkų sutikimo, požeminio užstatymo statybos zona ir riba planuojama vieno metro atstumu iki sklypo ribos.
- Atžeminio užstatymo statybos zona ir statybos riba žemės sklype Nr. 6 planuojama na mažesniu kaip 3 metru atstumu iki sklypo ribos.
- Žemės sklype Nr. 6 statyba inžinerinių tinklų apsaugos zonoje ir į juos planuojamas servitutus zonoje galima tik tuo atveju, jei bus išskirti inžineriniai tinklai, o sklypas Nr. 11 nepažeidžiamai bus apgirtas nuotekų šalinimo tinklais. Nuotekų šalinimo žemės sklype Nr. 6 ir į planuojamas teritorijos ribų pietrytinėje pusėje. apgirtojamas žemės sklypas Nr. 11 gali būti išskirti iki žemės sklypo Nr. 11 apgirtimo nuotekų šalinimo tinklais pagal su žemės sklypo Nr. 11 savininku sudarytą sutarimą dėl Detaliojo plano numatyto nuotekų tinklo išmontavimo ir jo perjungimo.
- Statybos projekto rengimo metu planuojant užstatymą inžinerinių tinklų apsaugos ir servitutus zonoje, tiklus būdus išskirti.
- Planuojamoje teritorijoje esantys vietiniai vandentiekio ir nuotekų tinklai bei jų apsaugos zonos naikinti, planuojant prisijungti prie centralizuotų inžinerinių tinklų pagal statybos projekto metu išduotas prisijungimo sąlygas. Naikinamo tinklo apsaugos zonos ir ploto parodyti suvestiniame inžinerinių tinklų plane.
- Parengti vandens tiekimo ir nuotekų šalinimo techninį projektą. Statybos projekto ruošimui būtina gauti prisijungimo sąlygas. Sprendimus tikslinti statybos projekto metu pagal išduotas prisijungimo sąlygas. Statybos projekto rengimo metu vandentiekio ir nuotekų tinklams nustatyti inžinerinių tinklų servitutus (tarnaujamas, viešojo naudojimo, teritorijos, žemės, tiesiam, aptarnavimui, naudojimui, inžineriniai tinklai gali būti išskirti pagal išduotas prisijungimo sąlygas.
- Servitutus statybos projekto metu išskirti nuostatomis/registruojami teisės aktų nustatyta tvarka statant, esamų perkeltųjų inžinerinių tinklų ir įrenginių apsaugos zonos.
- Štolyto reglamentais - centralizuoto šilumos tiekimo zona. Galimi atlytinys šilumos būdai (atsiunčiamas energijos).
- Žemės sklype Nr. 11 esančių medžių likusių apsaugos zonos požeminis užstatymas negalimas. Jų likusių apsaugos zonos atžeminis užstatymas galimas tik nuo antro aukšto (jų likusių apsaugos zonoje pirmas aukštas nestatomas). Nuo antro aukšto užstatymas žemės sklypo zonoje gali būti formuojamas tik iki medžių lajos apsaugos zonos. Žemės sklype Nr. 11 yra esanti eksploatuojami pastatai, kurie pateikia į sklypą apsaugos zoną, į apsaugos zonos dalyje yra esamas užstatymas, statiniai pastatyti ir pradėti eksploatuoti prieš 60 - 60 metų. Esamas užstatymas, patekantis į sklypą apsaugos zoną neįgiamas įskaiti medžiama (šalimis) neturi.
- Dei esamų medžių išsaugojimo, tvarkymo arba šalinimo sprendimas statybos projekto metu, o esamų medžių šalinimas galimas teisės aktų nustatyta tvarka tik gavus statybą leidžiantį dokumentą.
- Sąlyginis didžiausias reikšmingų dangių kiekis sklype 40%, kuriam netakomos kompensacijos (leistas vandens infiltracija ir užtikrinamo sistemų įrengimas, arba papildomas investavimas į miesto lietus nuotekų sistemos pajėgumų didinimą). Vėjšius nurodyta kiekį - projektavimo sąlygose nustatomas kompensacijos pramonės.

Kod. abet.	UAB "Ides urbana"	išsk. ūk. urbanas	Aprašas: 26 ha teritorijos prie Sautėlio apylinkės detalus planas sklypams (kad. Nr. 01010013.0423, Nr. 01010013.271, Nr. 01010013.423, Nr. 01010013.428, Nr. 01010013.378 ir Nr. 01010013.270) ir gretinoje teritorijoje įrengiamos sudarant pagrindu	Laisva
A006	Dr. A. Bernatavičius	2026-01	PAGRINDINIS BRĖŽINYS	Laisva
Elapas	INDICATORIAI	2026-01	1:100	Laisva
DPK	UAB "Reita investicijos"	2026-01	DPK-24-02K-VT-13-24-600	01 01