

VILNIAUS MIESTO GATVIŲ, SKVERŲ, AIKŠČIŲ IR TILTŲ IŠDĖSTYMO PLANAS M 1:2 500

PAVADINIMŲ GATVĖMS, PASTATAMS, STATINIAMS IR KITIEMS OBJEKTAMS SUTEIKIMO, KEITIMO IR ĮTRAUKIMO Į APSKAITĄ TVARKOS APRAŠO 1 PRIEDAS

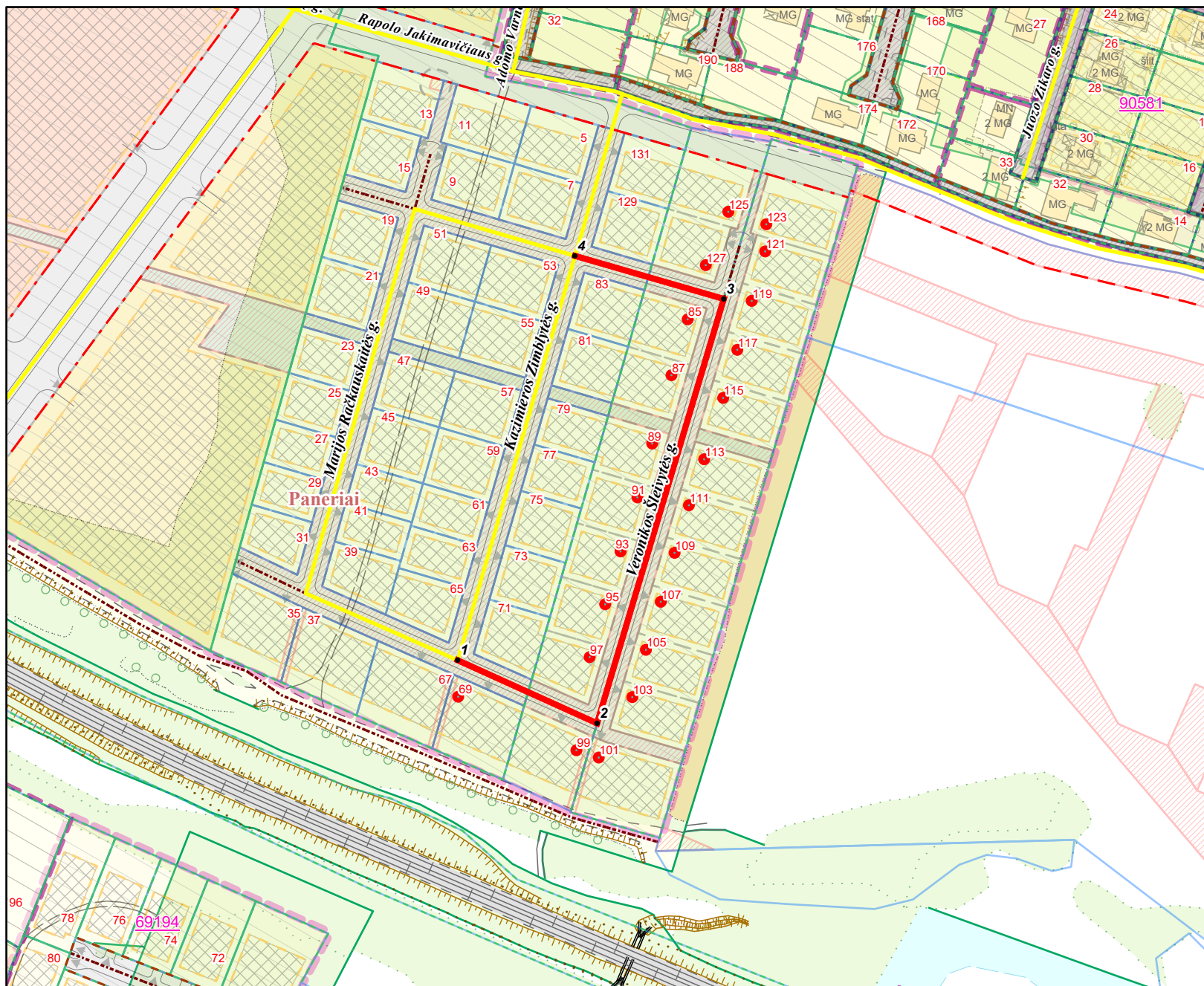
Vilniaus miesto savivaldybės tarybos
2025 m. _____ d. sprendimo Nr. _____
_____ priedas

Kartografinis pagrindas	KDB 500V
Gatvės taškų koordinacių nustatymo būdas	Grafinis

GATVIŲ TAŠKŲ KOORDINACIŲ ŽINIARAŠTIS

Veronikos Šleivytės g., taškų Nr. plane 1 - 4

NR.PLANE	X	Y
1	6056164,93	570212,73
2	6056136,9	570274,77
3	6056325,67	570331,06
4	6056344,83	570264,92



KEIČIAMI ADRESAI:

Rapolo Jakimavičiaus g. 69, 85, 87, 89, 91, 93, 95, 97, 99, 101, 103, 105, 107, 109, 111, 113, 115, 117, 119, 121, 123, 125, 127

PATEIKIA:
Vilniaus miesto savivaldybės administracijos
Žemės administravimo ir GIS poskyrio vedėja