

# VILNIAUS MIESTO GATVIŲ, SKVERŲ, AIKŠČIŲ IR TILTŲ IŠDĖSTYMO PLANAS M 1:4 000

PAVADINIMŲ GATVĖMS, PASTATAMS, STATINIAMS IR KITIEMS OBJEKTAMS SUTEIKIMO, KEITIMO IR ĮTRAUKIMO Į APSKAITĄ TVARKOS APRAŠO I PRIEDAS

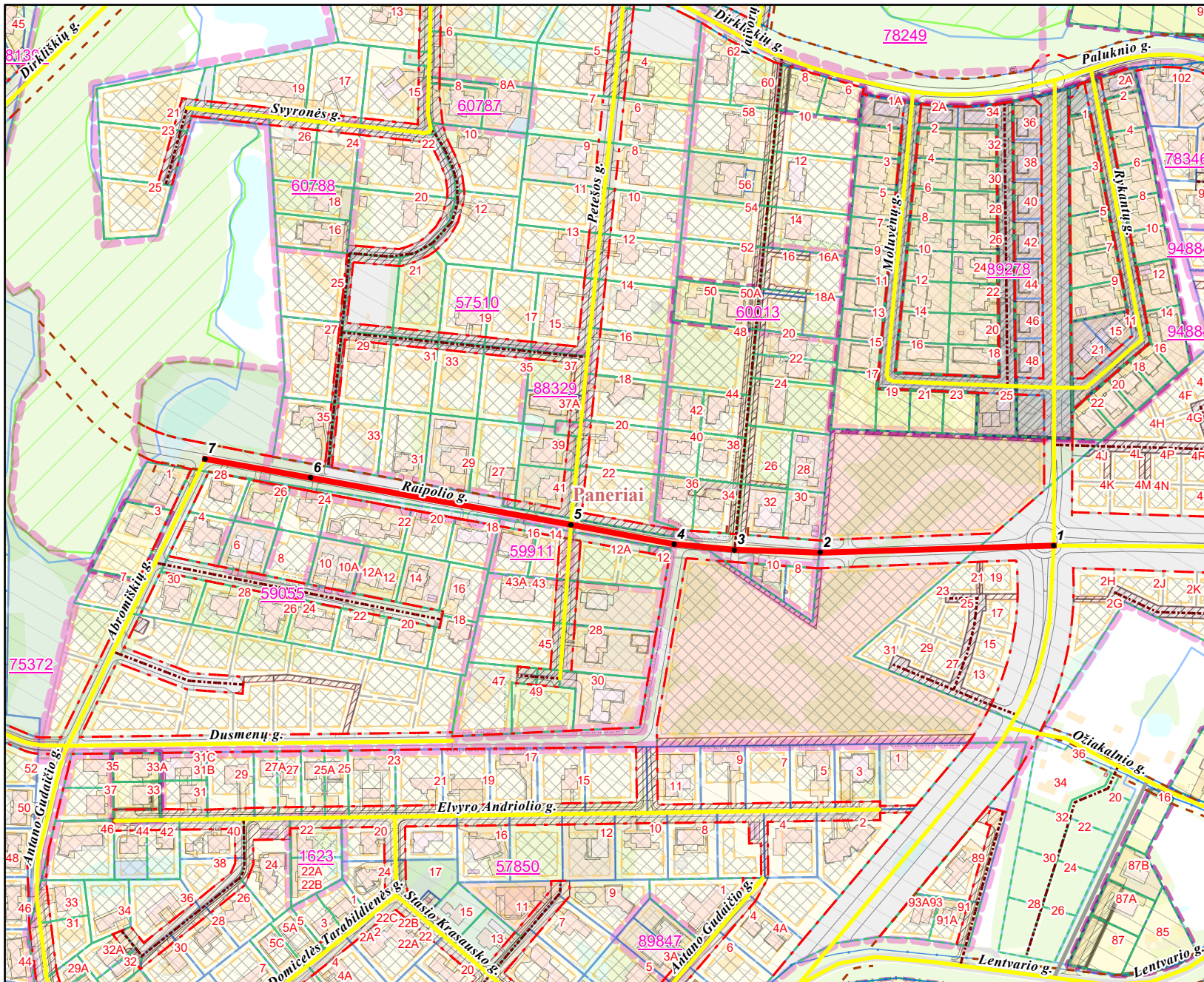
Vilniaus miesto savivaldybės tarybos  
2026 m. \_\_\_\_\_ d. sprendimo Nr. \_\_\_\_\_  
priedas

Kartografinis pagrindas	KDB 500V
Gatvės taškų koordinacių nustatymo būdas	Grafinis

## GATVIŲ TAŠKŲ KOORDINACIŲ ŽINIARAŠTIS

*Raipolio g. - taškų Nr. plane 1 - 7*

NR.PLANE	X	Y
1	6057392,29	570693,14
2	6057387,28	570526,31
3	6057389,35	570464,92
4	6057393,29	570421,83
5	6057407,31	570347,98
6	6057440,78	570161,96
7	6057454,34	570086,58



PATEIKIA:  
Vilniaus miesto savivaldybės administracijos  
Žemės administravimo ir GIS poskyrio vedėja