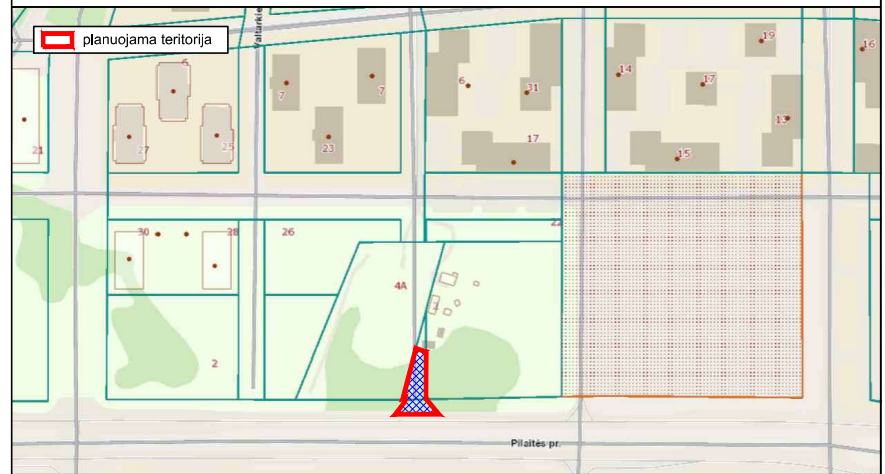


Topografinių ir inžinerinių tinklų planų erdviųjų duomenų teikimo tikrinti ir tvarkyti viešojoje elektroninėje paslaugoje (TIIS) topografinio plano teritorijai suteiktas paslaugos numeris ir data.

Suteiktas paslaugos Nr. TIIS1-20240820-052795

SITUACIJOS SCHEMA:



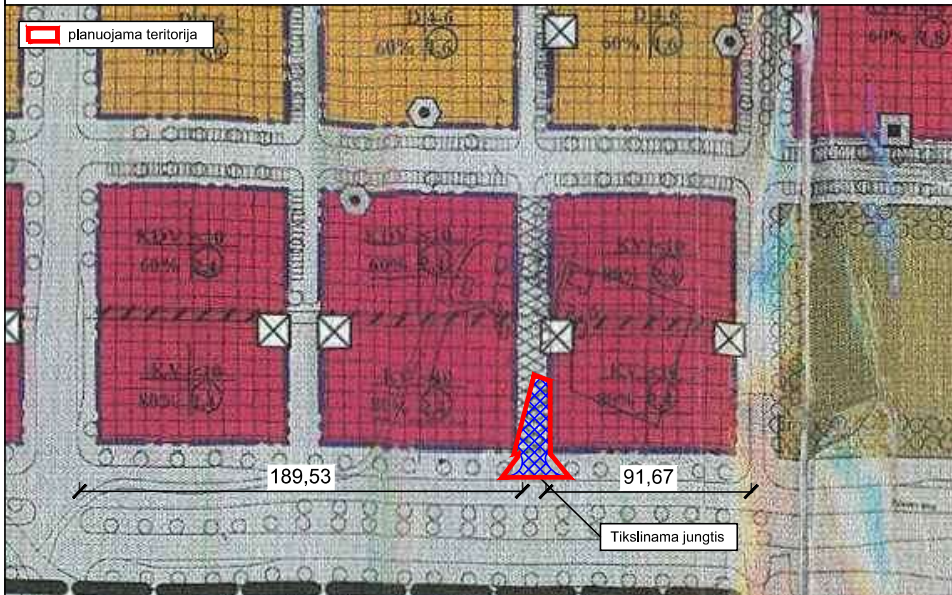
PASTABOS:

1. Tikslai: Pilaitės teritorijos šiaurinės dalies detaliojo plano (TPDR reg. Nr. T000055197) susisiekimo komunikacijų išdėstymo principų koregavimas žemės sklype, kad. Nr. 0101/167:4511, ir valstybinėje žemėje, kurioje yra registruotas inžinerinis plotinis statinys, un. Nr. 4400-5750-3096 (Pilaitės pr.).
2. Numatoma nauja nuovaža iš Pilaitės prospekto į Juodkrantės gatvę, planuojamas inžinerinių komunikacijų koridorius. Kiti detaliojo plano reglamentai nekeičiami.

SUTARTINIAI ŽYMĖJIMAI

	Planuojamos teritorijos riba
	Esamų žemės sklypų ribos
	Gatvių raudonosios linijos
	Naikinamos gatvių raudonosios linijos
	Inžinerinių komunikacijų koridorius

IŠTRAUKIŠ PILAITĖS TERITORIJOS ŠIAURINĖS DALIES DETALIOJO PLANO (TPDR reg. Nr. T000055197):



PRIORITETINIS TERITORIJOS NAUDOJIMO BŪDAS		REGLAMENŲ GALIOJIMO RIBOS	
	miesto susisiekimo koridoriai		UŽSTATYTI LEIDŽIAMA TERITORIJA
	mažiauaukštė gyvenamoji teritorija		PRIVAŽIAVIMAS GALI BŪTI IRENGTAS TIK
	daužiauaukštė gyvenamoji teritorija		IVERTINUS ESAMO NEKILNOJAMO
	komercinė teritorija		TURTO SAVININKŲ INTERESUS
	centro naudojimo teritorija		PLANUOJAMŲ SKLYPŲ RIBOS
	visuomeninė teritorija		GATVIŲ RAUDONOSIOS LINIJOS
	infrastruktūros teritorija		UŽSTATYMO RIBOS

		UAB „Regroup projektavimas“ Geležinio Vilko g. 18 A, Vilnius, LT-08104 Tel. +37067185640 El.p. info@regroup.lt www.regroup.lt		PILAITĖS TERITORIJOS ŠIAURINĖS DALIES DETALIOJO PLANO KOREGAVIMAS SKLYPE (KADASTRO NR. 0101/167:4511) SUPAPRASTINTA TVARKA	
		2025-02	2025-02	PAGRINDINIS BRĖŽINYS	
Etapas	Iniciatorius (-ai):			Mastelis	
DP				1:1000	
				K-VT-13-25-254	
				Lapas	Lapų
				1	1